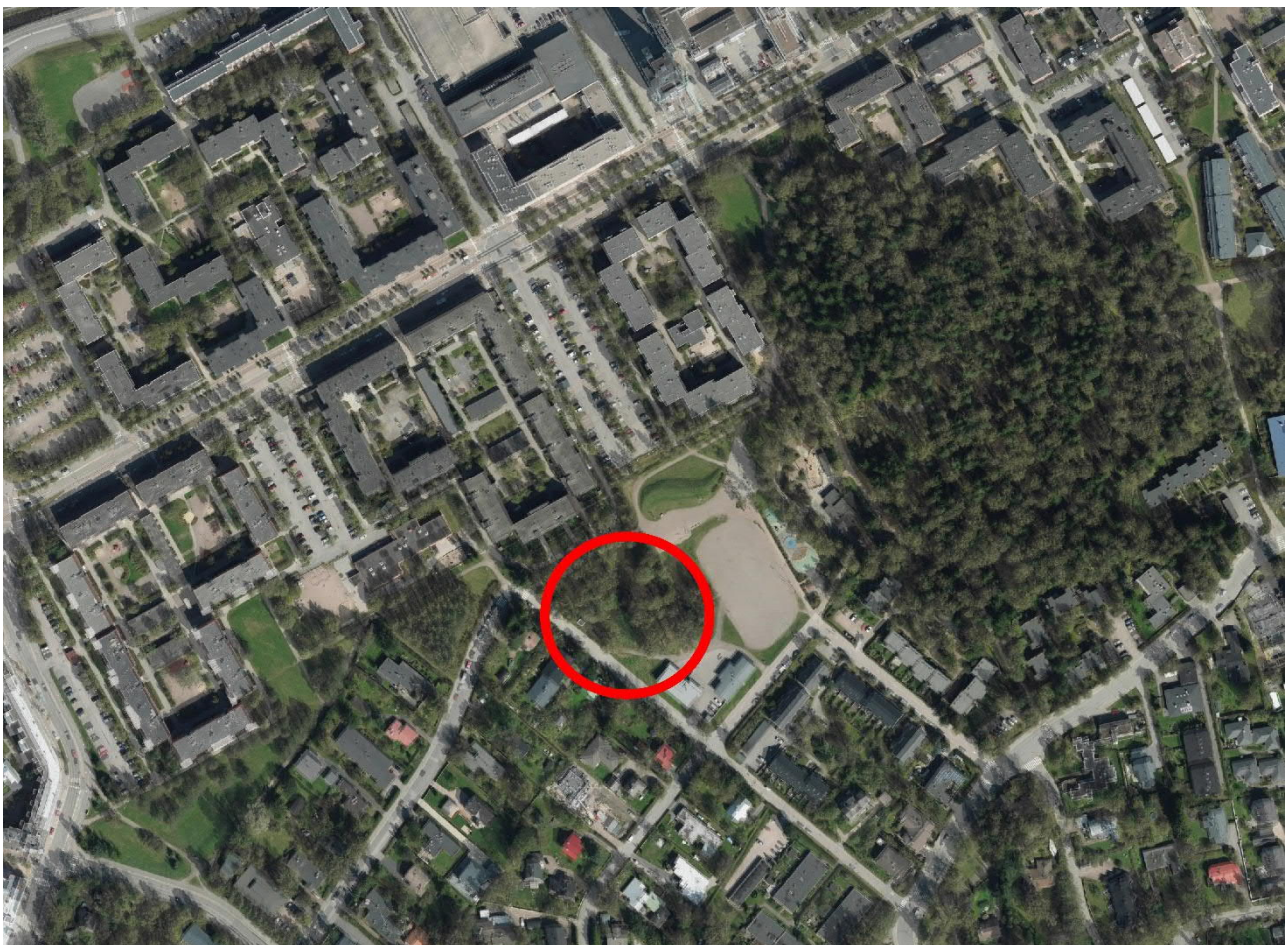


Lpk Lakka ja dh Botby, korvaavat lisätilat Sinivuokonpolku 9, 00930 Helsinki



Vuokratila

Hankenro 2821P21174

Sijainti





Yhteenveto

Hankkeen nimi Lpk Lakka ja dh Botby, korvaavat lisätilat, vuokratila				Hankenumero 2821U21174			
Osoite Sinivuokonpolku 9, 00930 Helsinki				Rakennustunnus (RATU)			
Sijainti Kaupunginosa 45, Vartiokylä, kortteli 49, tontti 1				Kiinteistöobjekti 6845			
Käyttäjät/toiminta Kasvatuksen ja koulutuksen toimiala, päiväkot				Asiakas-/oppilas-/tilapaikat 120			
Rakennuksen laajuustiedot				brm ²	htm ²	hym ²	m ³
				1 200	1 110	990	5 500
Hankkeen tarpeellisuus Itäkeskuksen alueella varhaiskasvatuspalveluiden tarve on kasvanut, lisätilatarve on noin 42 paikkaa. Hekan kiinteistö Kauppakartanonkatu 16 puretaan vuoden 2020 alussa. Kiinteistössä toimivat tällä hetkellä päiväkot Lakka ja daghemmet Botby. Niiden toiminta tarvitsee korvaavat tilat noin 77 lapselle.							
Hankkeen laajuus ja rakentamiskustannukset (Kust.taso 1/2019 RI 103,9; THI 188,6)							
				brm ²	htm ²	hym ²	Inv.kustannusarvio (alv 0%)
Investointikustannukset							875 000 €
Vuokratkustannukset 60 kk							1 368 000 €
Yhteensä							2 243 000 €
Investointikustannusten jakautuminen							1 869 € / brm ²
							€ / htm ²
							€ / asiakas
Arvioitu tilakustannus käyttäjälle							
perustamiskustannukset		sisäänvuokra	ylläpitovuokra	yht. € / htm ² / kk	yht. € / kk	yht. € / v	
€ / htm ² / kk		€ / htm ² / kk	€ / htm ² / kk				
14,16		20,54	5,13	39,84	44 217	530 603	
		-	-	-	-	-	
Toiminnan käynnistämiskustannukset:							
Hankkeen aikataulu Rakentaminen 3/2019 – 7/2019							
Rahoitussuunnitelma Kaupunginvaltuuston 28.11.2018 hyväksymässä talousarviossa vuodelle 2019 hanke sisältyy vuosina 2019-21 toteutettaviksi suunniteltuihin vuokra- ja osakekohteisiin.							
Väistötilat Kohde on lisätila.						Väistötilojen kustannusarvio	
Toteutus- ja hallintamuoto Helsingin kaupunki, kaupunkiympäristön toimiala hankkii tilat vuokraamalla ja vuokraa ne edelleen käyttäjälle. Tilojen toimittaja vastaa rakennuksen rakennusteknisestä kunnosta.							
Lisätiedot							

Tilaohjelma

Liite 1

4 TOIMINTA-ALUETTA TA / 4*30=120 tilapaikkaa

Huoneistoala 120*8 htm2

TILARYHMÄ	kpl	TILAT	1 TA m2	kpl	4 TA yht
1 Lasten toiminta-alueet	4				
toiminta-alue = 30 tilap.	120				
		Toimintatilat 1-3 tilaa	110	4	440
		Wc-pesutilat	12	4	48
		Eteinen	18	4	72
		Märkäeteinen	10	4	40
yht m2			150		600
2 Lasten yhteistilat					
yht 1m2*120 tp=120 m2		Sali + varasto	60	1	60
		Kotikeittiönurkkaus	5	1	5
		Ruokailutila	9	4	36
		Pienryhmätila	15	1	15
		Liikuntaesteisten wc	5,5	1	5,5
yht m2			94,5		121,5
3 Henkilökuntatilat					
		Toimisto / neuvottelu	10	1	10
		Työtila	20	1	20
		Pukuhuone, wc ja suihku	22	1	22
yht m2					52
4 Huoltotilat					
		Keittiö aputiloiheen	50	1	50
		Siivous ja vaatehuolto	10	1	10
		Siivousskomero	3	1	3
		Varastot	4	2	8
yht m2					71
Kaikki yht hym2					844,5
Pinta-alat		Brm2-arvio (1,45*hym2)	1,4		1182
		Htm2-arvio (1,15*hym2)	1,14		963
		Tilapaikka-ala arvio huoneistoalaa tilapaikkaa kohti (hmt2)	8		
		Tilapaikkamäärä			120
		lasten toimintatilat/hym2			721,5
		7% lasten toimintatilasta	7 %		50,5
					772,0
		Toimintatilaa / tilapaikka			6,43
5 Kylmät ulkotilat					
		Lasitettu kuisti 4*10			40
		Sadekatos 4*10			40
		Suoja vaunuille			10
		Ulkovälinevarasto 4*5			20
					110

Ulkoleikkutil. min 15 m2/tp

1800

Asemapiirros

Liite 2

