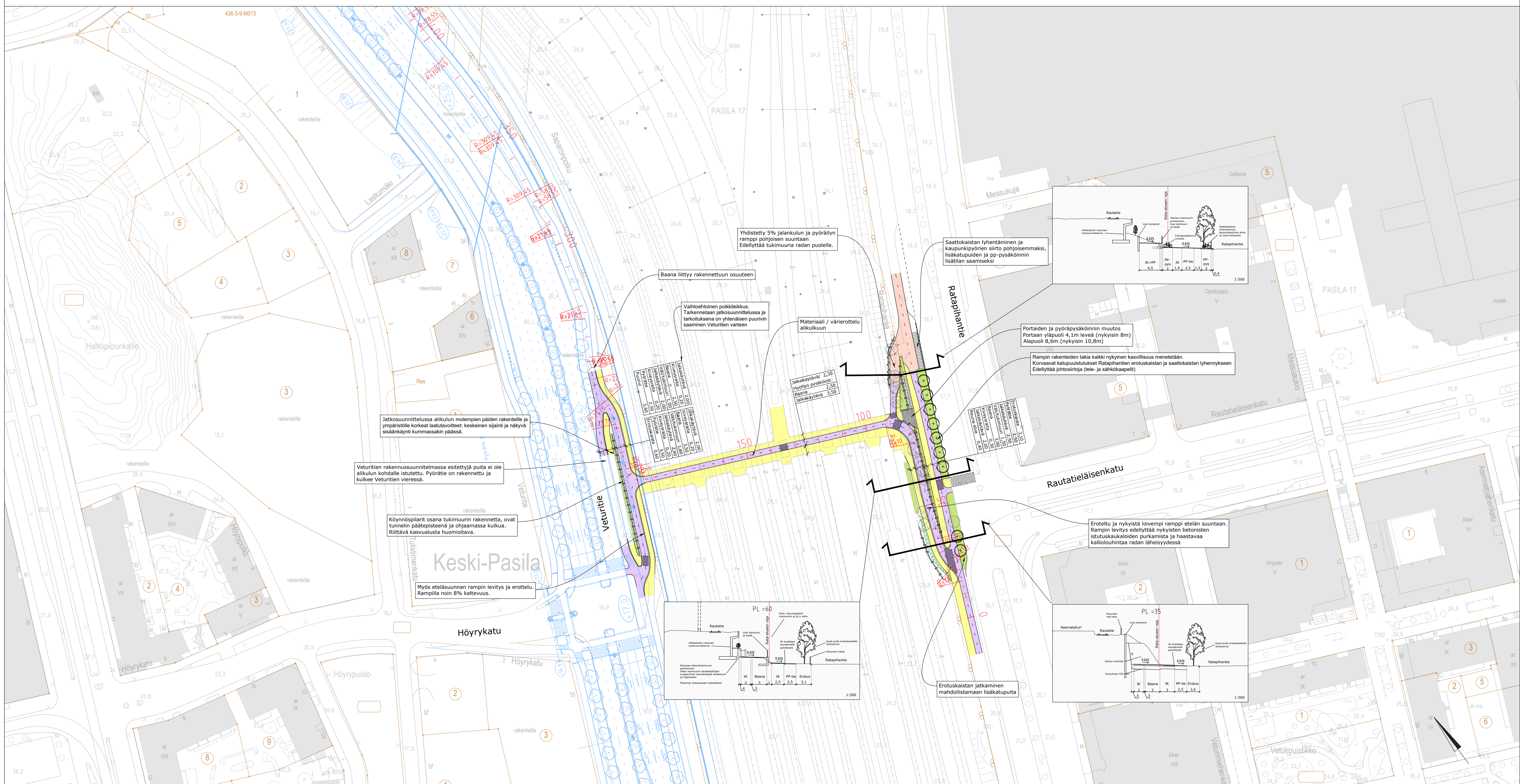


SELITE

- Jalkakäytävä
- Yhdistetty jalankulku ja pyörätie
- Baana
- Istutukset, esim köynnökset/perennat
- Poistettava puu 12 kpl
- Istutettava puu 9 kpl
- Huolto-/taukopaikka
- Radan huoltoyhteys



Helsinki Kaupunkiympäristön toimiala www.hel.fi
sähköposti: etunimi.sukunimi@hel.fi

KAUP. OSA, OSA-ALUE
17 Pasila, 17L Keski-Pasila

PITÄJÄMÄENBAANAN YLEISSUUNNITELMA

Liikenteen yleissuunnitelma 1
plv 0-410

MK	LIITTYY	NRO	KHS	
1:1000	KORVAA	1/7776	KYLK	28.1.2025
	KORVATTU	TASOKOORDINAATISTO:	HYV.	28.1.2025
	ASEMAKAAVA	ETRS-GK25	TARK.	28.1.2025
	LIKKNES.	KORKEUSJÄRJESTELMÄ:	PROJ.	28.1.2025
		N2000	HYV.	10.12.2024
			TARK.	10.12.2024
			LAAT.	10.12.2024

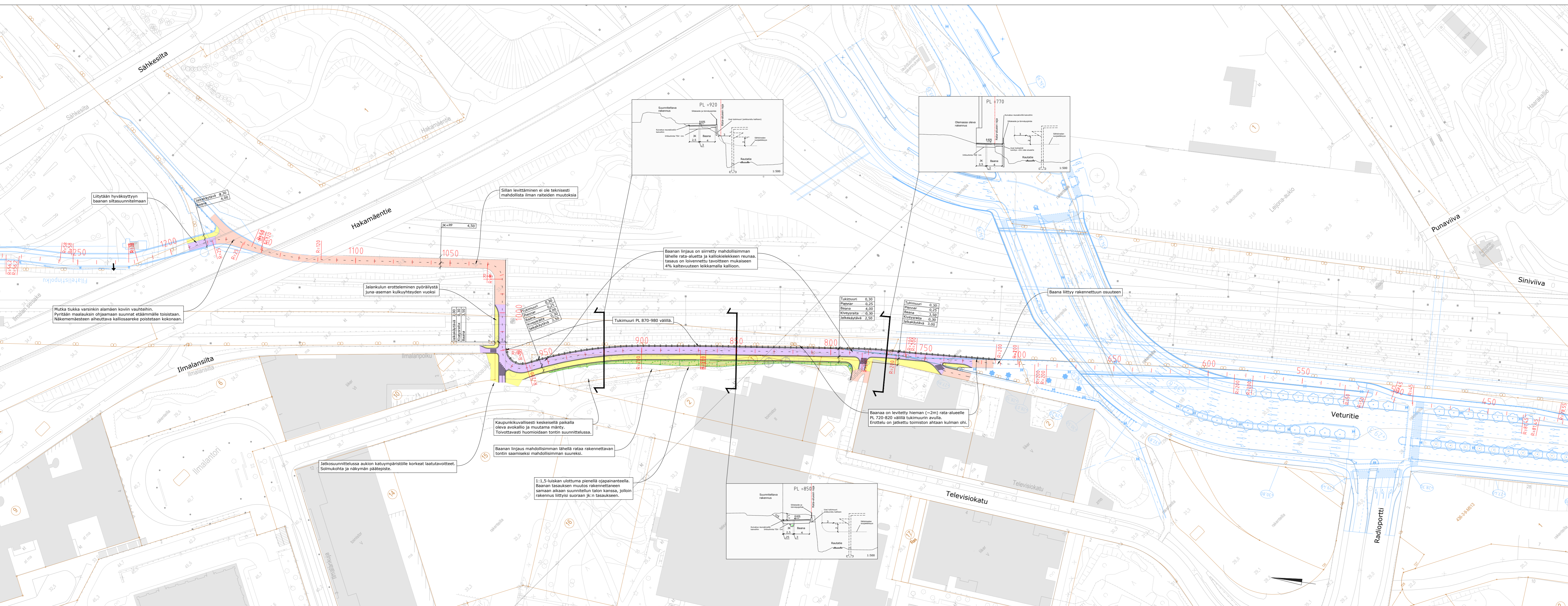
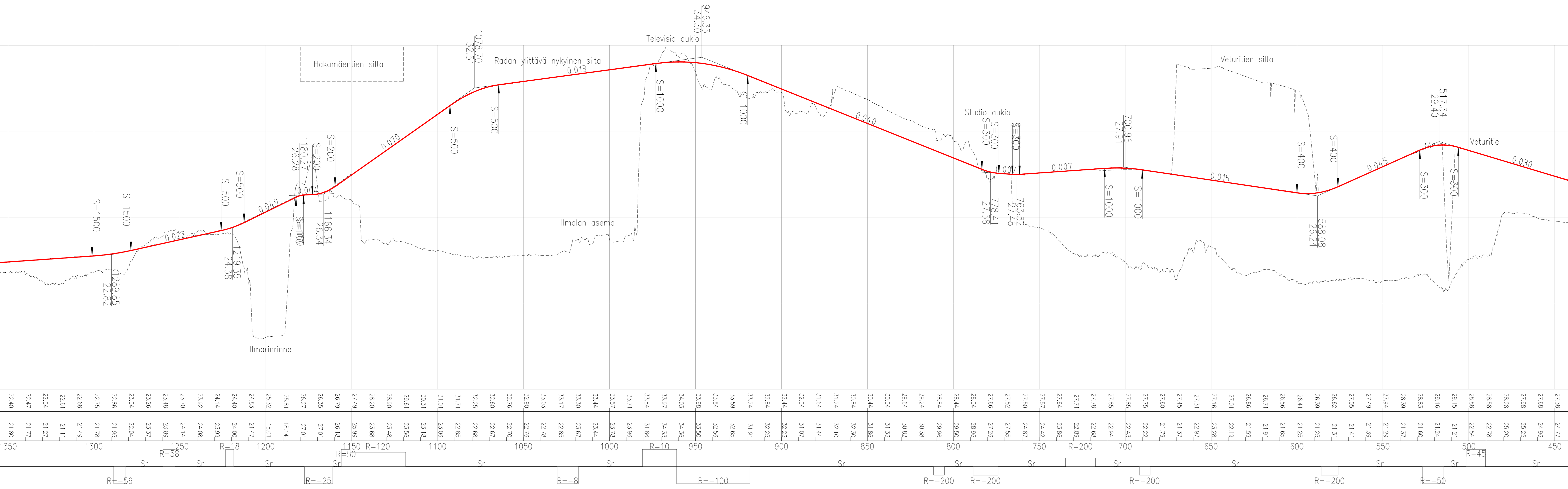
wsp WSP Finland Oy
Pasilan asema-alue 1, 13. krs
00520 Helsinki
Puh: 0207 864 11

Koris: Reetta Putkonen
Koris: Jouni Korhonen
Koris: Ilari Heiska
Koris: Risto Jounila
Koris: Olli Haveri
Koris: Esa Karvonen



SELITE

- Jalkakäytävä
- Yhdistetty jalankulku ja pyörätie
- Baana
- Niitty
- Istutettava puu
- Poistettava puu 2 kpl
- Huolto-/taukopaikka
- Radan huoltoyhteys



Helsinki Kaupunkiympäristön toimiala www.hel.fi
sähköposti: etunimi.sukunimi@hel.fi

KAUPUNTI-ALUE
17 Pasila, 171 Länsi-Pasila, 172 Pohjois-Pasila, 174 Keski-Pasila

PITÄJÄMÄENBAANAN YLEISSUUNNITELMA

Liikenteen yleissuunnitelma 2
plv 420-1280

MK	LITTYY	NRO	2/7776	KHS	
1:1000	KORVAA			KYLK	28.1.2025
	KORVATTU	TASKUORDINAATISTO:		HYV.	28.1.2025
	ASEMAKAAVA	ETRS-GK25		TARK.	28.1.2025
	LIKENNES.	KORKEUSJÄRJESTELMÄ:	N2000	PROJ.	28.1.2025
				HYV.	10.12.2024
				TARK.	10.12.2024
				LAAT.	10.12.2024

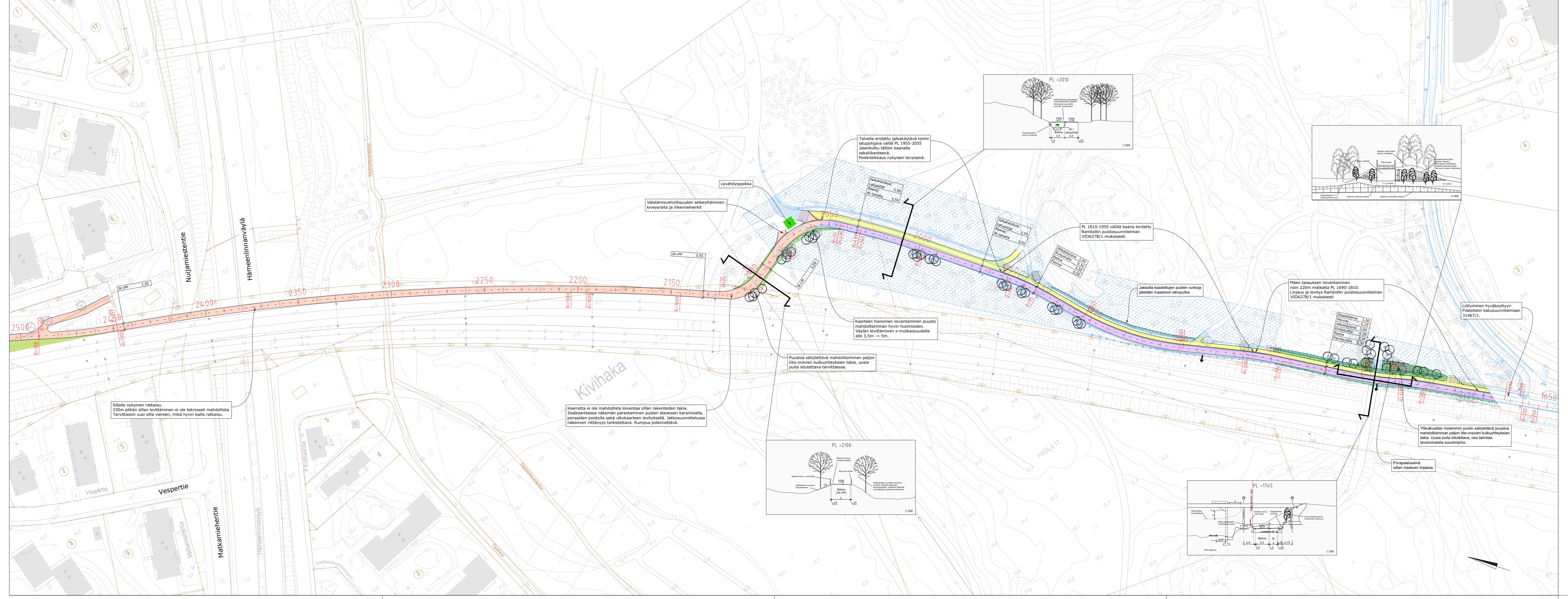
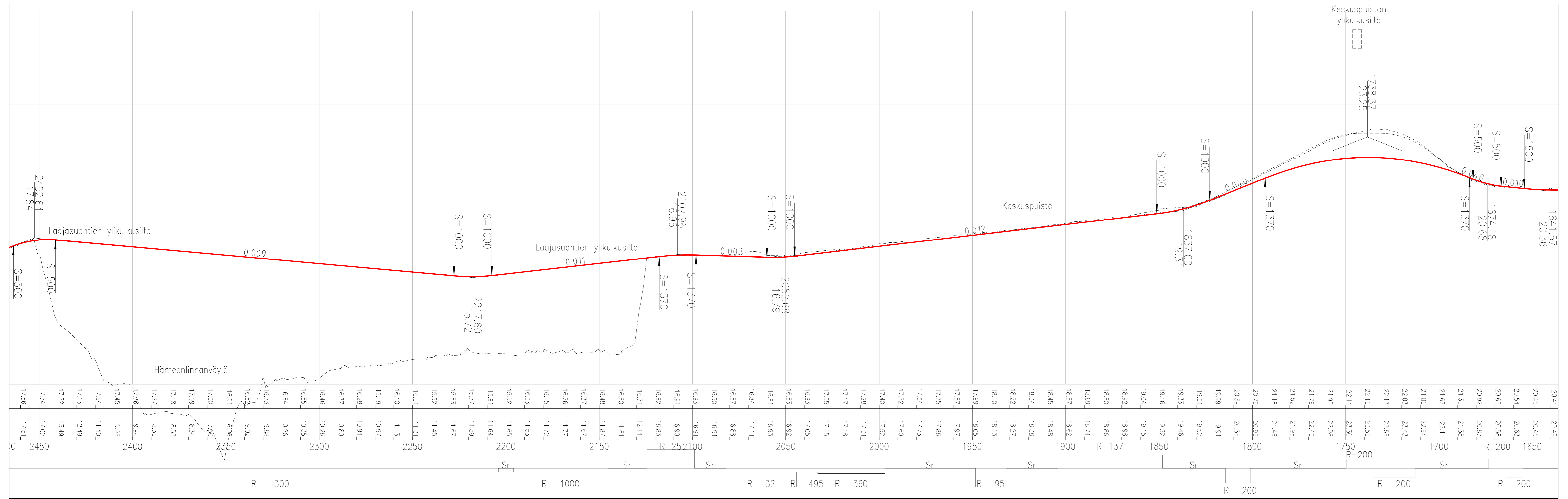
wsp WSP Finland Oy
Pasilan asema-aukio 1, 13. krs
00500 Helsinki
Puh: 0207 864 11

Reetta Pulkonen
Jouni Korhonen
Ilari Heiska
Risto Jounila
Olli Haveri
Esa Karvonen



SELITE

- Jalkakäytävä
- Yhdistetty jalankulku ja pyörätie
- Baana
- Niitty
- Istutettava puu 50 kpl
- Poistettava puu 40 kpl
- Huolto-/taukopaikka
- Radan huoltoyhteys



Helsinki Kaupunkiympäristön toimiala www.hel.fi
sähköposti: etunimi.sukunimi@hel.fi

KAIRUSA, OSA-ALUE
29. Haaga, 292 Kivihaka, 17 Pasila, 172 Pohjois-Pasila

PITÄJÄMÄENBAANAN YLEISSUUNNITELMA

Liikenteen yleissuunnitelma 3
plv 1650-2500

MK	LITTYY	NRO	3/7776	KHS	
1:1000	KORVAA	TASKUORDINAATTO:	ETRS-GK25	KYLK	28.1.2025
	ASEMAKAAVA	KORKEUSJÄRJESTELMÄ:	N2000	TARK.	28.1.2025
	LIIKENNES.			PROJ.	28.1.2025
				HYV.	10.12.2024
				TARK.	10.12.2024
				LAAT.	10.12.2024

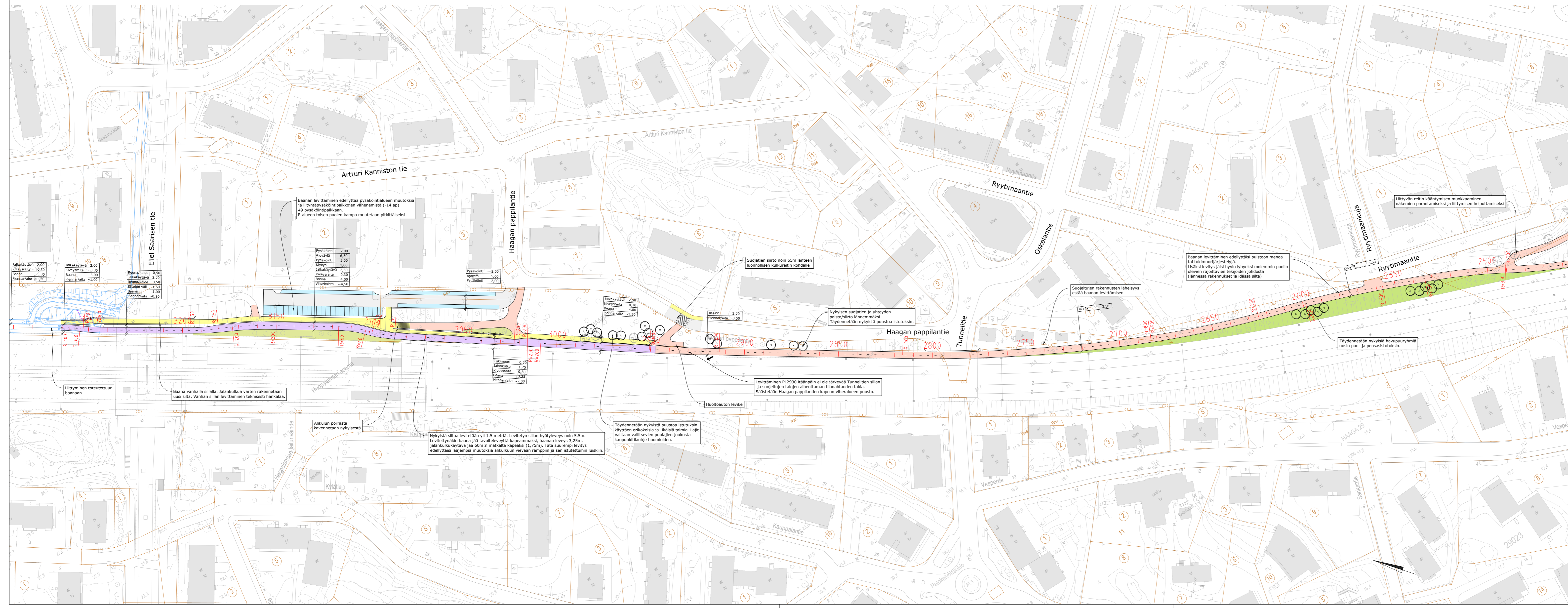
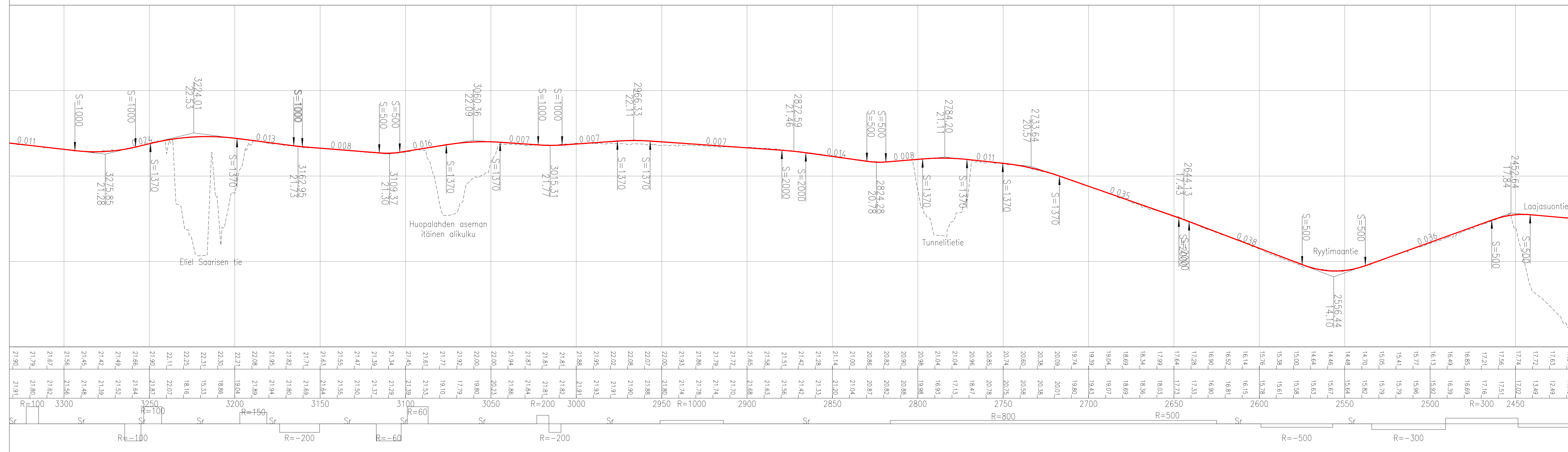
wsp WSP Finland Oy
Pasilan asema-aukio 1, 13. krs
00500 Helsinki
Puh: 0207 864 11

Risto Jounila
Olli Haveri
Esa Karvonen



SELITE

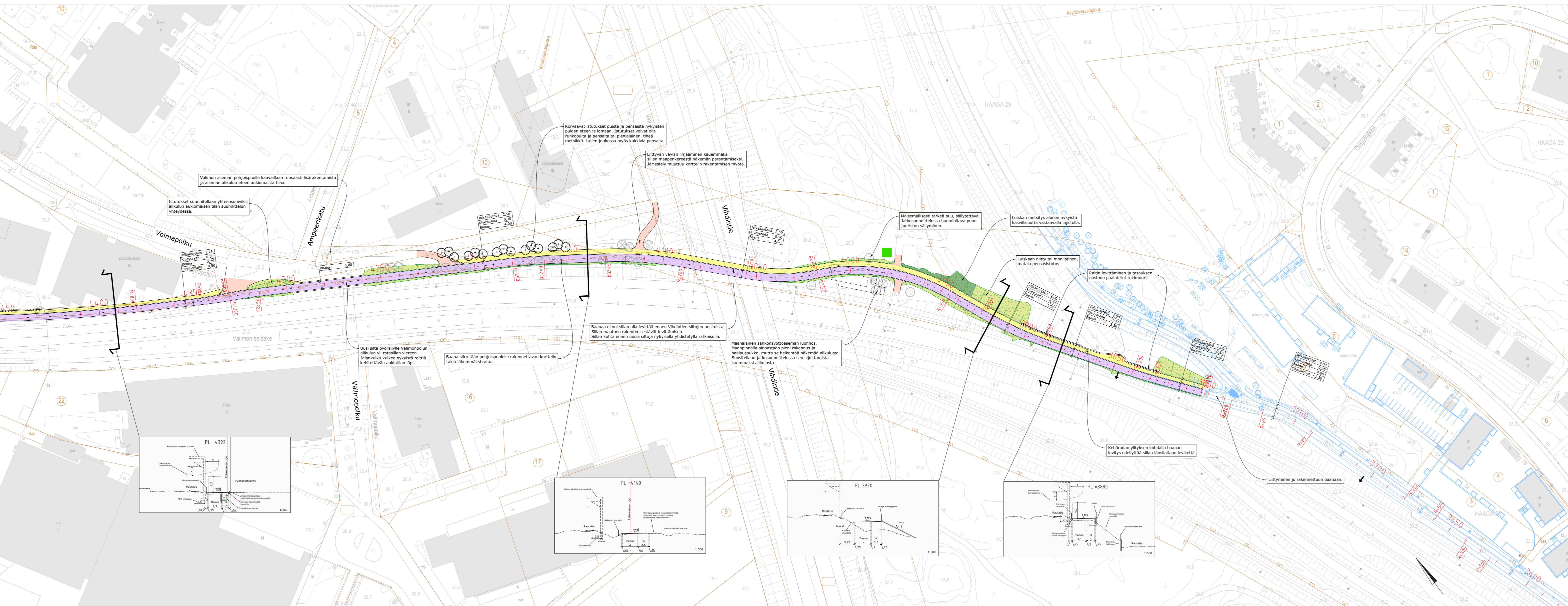
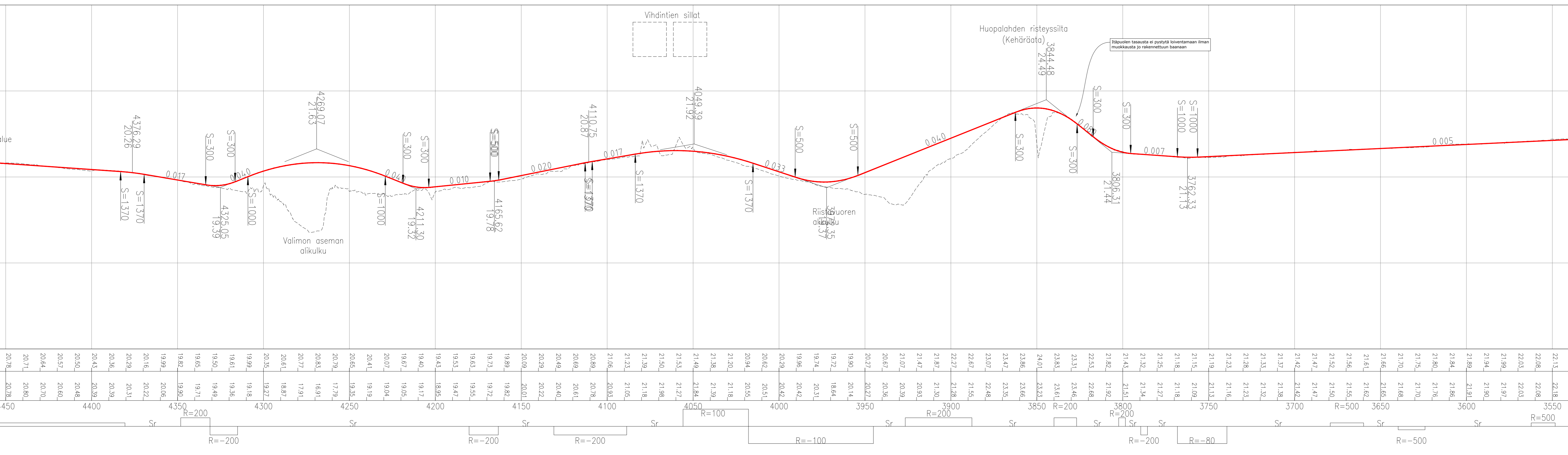
- Jalkakäytävä
- Yhdistetty jalankulku ja pyörätie
- Baana
- Istutusalue
- Istutettava puu 24 kpl
- Poistettava puu 9 kpl
- Huolto-/taukopaikka
- Radan huoltoyhteys



Helsinki Kaupunkiympäristön toimiala		www.hel.fi sähköposti: etunimi.sukunimi@hel.fi	
KAUPUNSI, OSA-ALUE 29. Haaga, 291 Etelä-Haaga			
PITÄJÄMÄENBAANAN YLEISSUUNNITELMA			
Liikenteen yleissuunnitelma 4 plv 2460-3290			
MK	LITTYY KORVAA KORVATTU ASEMAKAAVA LIIKENNES.	NRO 4/7776 TASKOORDINAATISTO: ETRS-GK25 KORKEUSJÄRJESTELMÄ: N2000	KHS KYLK HYV. TARK. PROJ. HYV. TARK. LAAT.
			28.1.2025 28.1.2025 28.1.2025 10.12.2024 10.12.2024 10.12.2024
			Riitta Pulkonen Jouni Korhonen Ilari Heiska Risto Jounila Olli Haveri Esa Karvonen
wsp		WSP Finland Oy Pasilan asema-aukio 1, 13. krs 00500 Helsinki Puh: 0207 864 11	



- SELITE**
- Jalkakäytävä
 - Yhdistetty jalankulku ja pyörätie
 - Baana
 - Metsitys
 - Niitty
 - Istutettava puu 15+ kpl
 - ⊗ Poistettava puu 23 kpl
 - Huolto-/taukopaikka
 - Radan huoltoyhteys



Helsinki Kaupunkiympäristön toimiala www.hel.fi
 sähköposti: etunimi.sukunimi@hel.fi

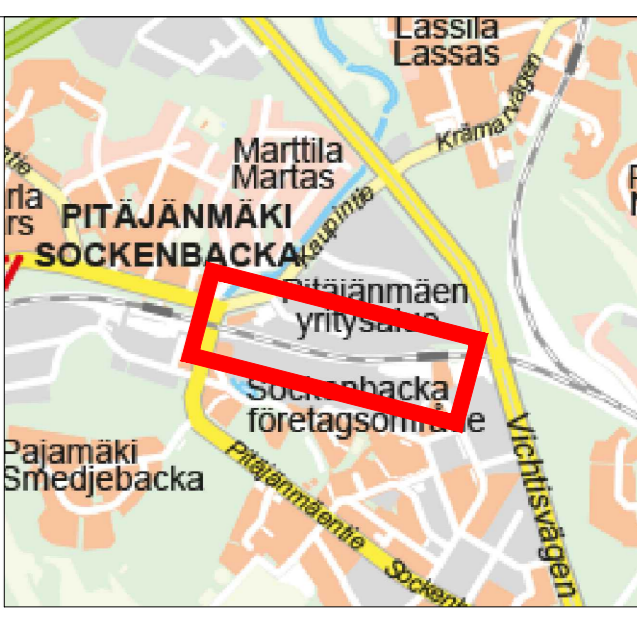
KAUPUNGIYMPÄRISTÖALUE
 46. Pitäjämäki, 465. Pitäjämäen yritysalue, 29. Haaga, 291 Etelä-Haaga

PITÄJÄMÄENBAANAN YLEISSUUNNITELMA

Liikenteen yleissuunnitelma 5
 plv 3580-4440

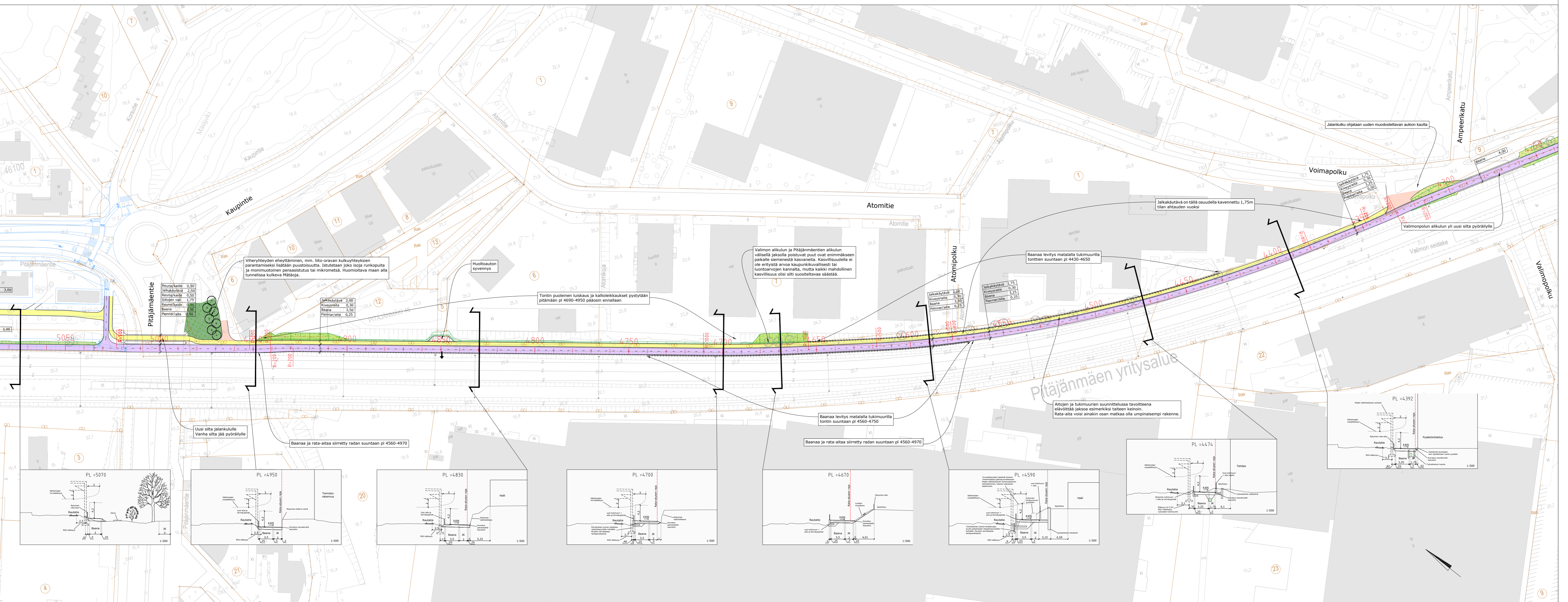
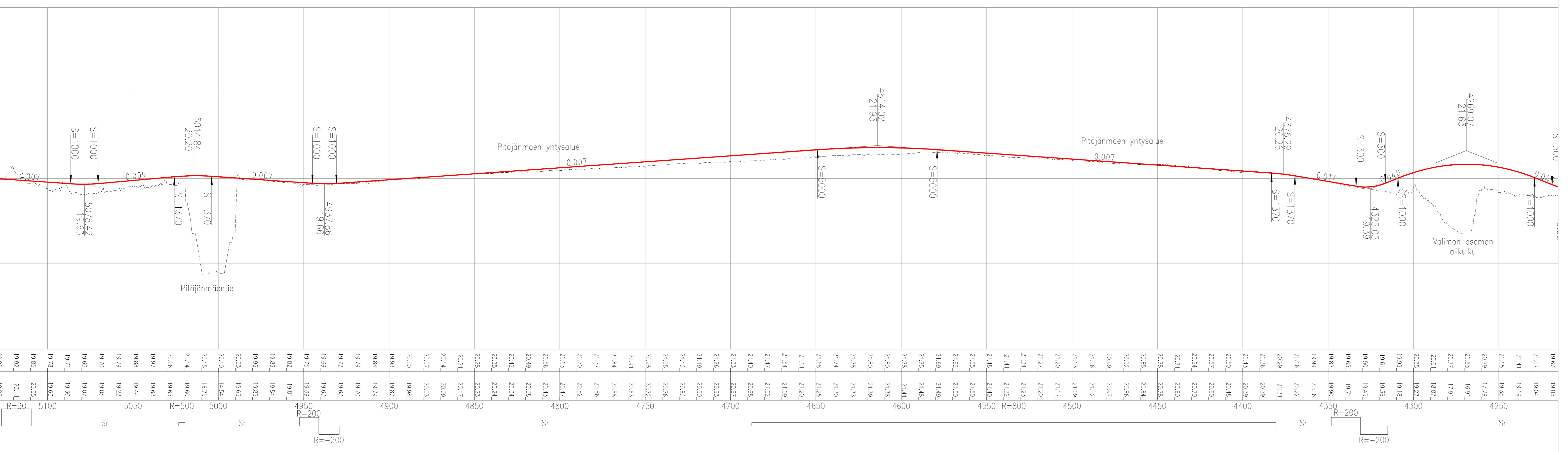
MK	LITTYNY	NRO	KHS
1:1000	KORVAAVA	5/7776	KYLK 28.1.2025
	KORVATTU		HYV. 28.1.2025 Reetta Pulkonen
	ASEMAKAAVA	TASKUKOORDINAATIO: ETRS-GK25	TARK. 28.1.2025 Jouko Korhonen
	LIKENNES.	KORKEUSJÄRJESTELMÄ: N2000	PROJ. 28.1.2025 Ilari Heiska
			HYV. 10.12.2024 Risto Jounila
			TARK. 10.12.2024 Olli Haveri
			LAAT. 10.12.2024 Esa Karvonen

wsp WSP Finland Oy
 Pitäjän asema-alue 1, 13. krs
 00500 Helsinki
 Puh: 0207 864 11



SELITE

- Jalkakäytävä
- Yhdistetty jalankulku ja pyörätie
- Baana
- Istutusalue/pensaat
- Istutettava puu 7+ kpl
- Poistettava puu 14+ kpl
- Huolto-/taukopaikka
- Radan huoltoyhteys



Helsinki Kaupunkiympäristön toimiala www.hel.fi
sähköposti: etunimi.sukunimi@hel.fi

KAUPUNGIYMPÄRISTÖALUE
46. Pitäjämäki, 465. Pitäjänmäen yritysalue

PITÄJÄMÄENBAANAN YLEISSUUNNITELMA

Liikenteen yleissuunnitelma 6
plv 4240-5080

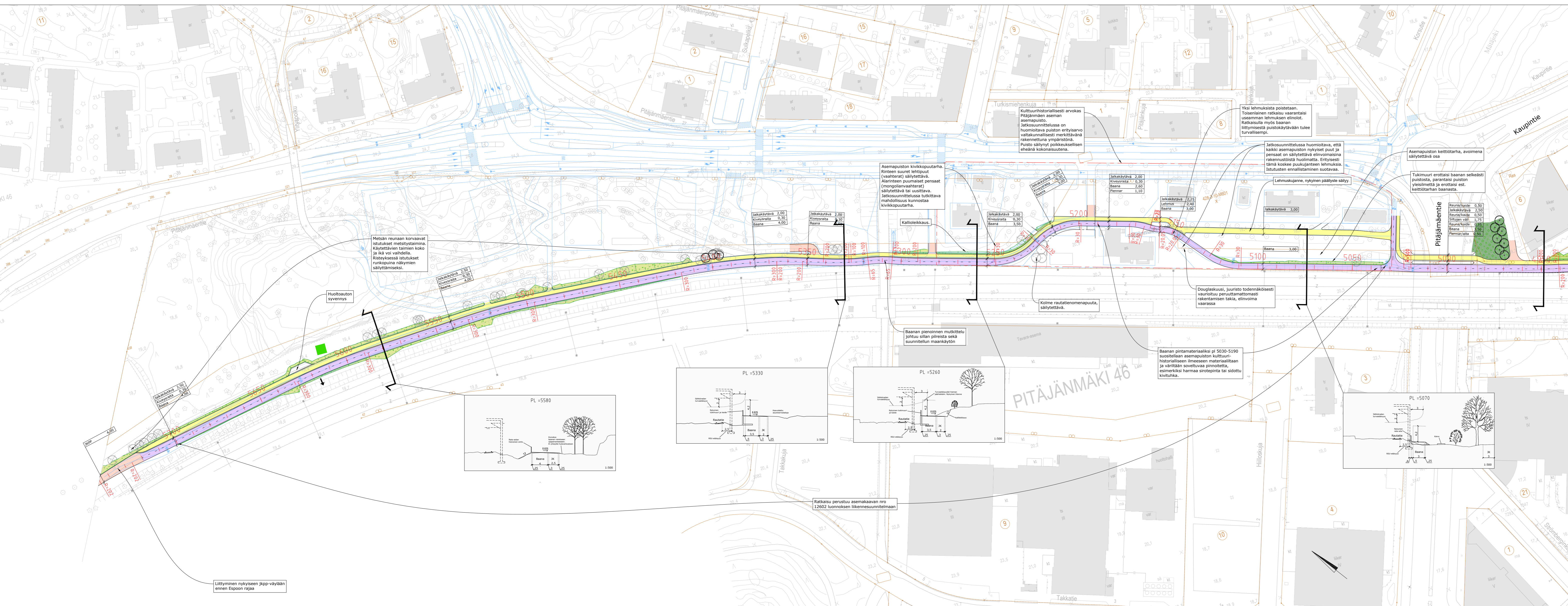
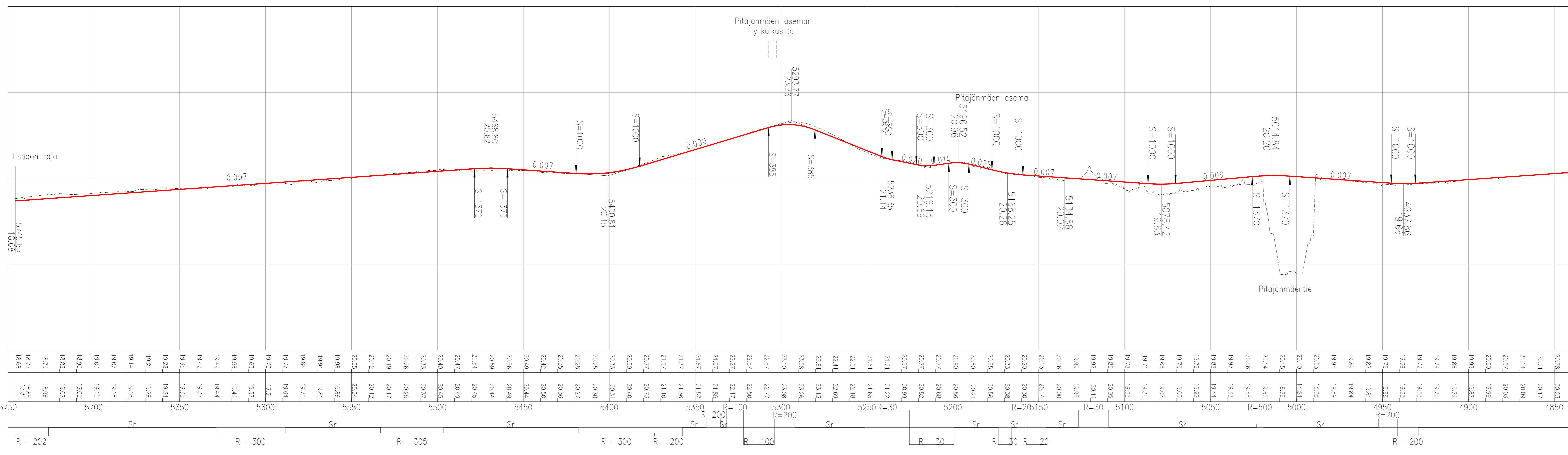
MK	1:1000	LITTYY	NRO	6/7776	KHS	
		KORVAA			KYLK	28.1.2025
		KORVATTU	TASKUORDINAATISTO:		HYV.	28.1.2025
		ASEMAKAAVA	ETRS-GK25		TARK.	28.1.2025
		LIKENNES.	KORKEUSJÄRJESTELMÄ:	N2000	PROJ.	28.1.2025
					HYV.	10.12.2024
					TARK.	10.12.2024
					LAAT.	10.12.2024

wsp WSP Finland Oy
Pitäjän asema-alue 1, 13. lrs
00500 Helsinki
Puh: 0207 864 11

Ilari Heiska
Risto Jounila
Olli Haveri
Esa Karvonen



- SELITE**
- Jalkakäytävä
 - Yhdistetty jalankulku ja pyörätie
 - Baana
 - Niitty
 - Poistettava puu 30+ kpl
 - Huolto-/laukopaikka
 - Radan huoltoyhteys



Helsinki Kaupunkiympäristön toimiala www.hel.fi
sähköposti: etunimi.sukunimi@hel.fi

KAUPUNGI, OSA-ALUE
46, Pitäjänmäki, 465, Pitäjänmäen yritysalue

PITÄJÄMÄENBAANAN YLEISSUUNNITELMA

Liikenteen yleissuunnitelma 7
plv 4940-5740

MK	LITTYY	NRO	7/7776	KHS	
1:1000	KORVAAVU	TASKUORDINAATTO:	ETRS-GK25	HYV.	28.1.2025
	ASEMAKAAVA	KORKEUSJÄRJESTELMÄ:	N2000	TARK.	28.1.2025
	LIIKENNES.			PROJ.	28.1.2025
				HYV.	10.12.2024
				TARK.	10.12.2024
				LAAT.	10.12.2024

wsp WSP Finland Oy
Pasilan asema-alueko 1, 13. krs
00501 Helsinki
Puh: 0207 864 11

Ilari Heiska
Olli Haveri
Esa Karvonen