



- 12200 / 3.12.2013
ASEMAKAAVAMERKINNÄT JA -MÄÄRÄYKSET
- AK** Asuinkerrostalojen korttelialue.
 - AKS** Erityisasumisen korttelialue.
 - AH** Asumista palveleva yhteiskäyttöinen korttelialue. Alue on rakennettava yhtenäisen suunnitelman mukaan.
 - Y** Yleisten rakennusten korttelialue.
 - KL-1** Hotelli- ja kylpyrakenusten korttelialue.
 - VP** Puisto.
 - LPA** Autopaikkojen korttelialue, jolle saa rakentaa yhdyskuntateknisen huollon verkostoja.
 - W** Vesialue, jolle saa rakentaa kevyen liikenteen siltoja ja laitureita.
 - W/KL-1** Vesialueella sijaitseva korttelialue, jolle saa sijoittaa liike-, toimisto- ja ravintolalaitteita ja niitä palvelevia rakenteita. Alueelle ei saa sijoittaa asumista.

- 2 metriä kaava-alueen rajan ulkopuolella oleva viiva.
- + Kaupunginosan raja.
- Korttelin, korttelinosan ja alueen raja.
- Osa-alueen raja.
- Ohjeellinen alueen tai osa-alueen raja.
- Ohjeellinen tontin raja.
- x x Risti merkinnän päällä osoittaa merkinnän poistamista.

- 10**
10632
1
KALJAASI
VINCENT
3550
VI
+7.0
- Ehdottomasti noudatettava kadun puoleisen rästäsijain yläpuolelta kohdan korkeusasema.
 - Rakennusala.
 - Rakennusalan osa, johon on rakennettava vähintään kerrosalun osittavan kuvun verran liitetilaa, joka saadaan rakentaa asemakaavakarttaan merkityn kerrosalun lisäksi.
 - Katualueita vähintään tasolle -0,5 laskeva portaitse.
 - Pihakannella johtava ajoluiska, joka on sijainnitaan ohjeellinen.
 - ajjo Pysäköintihallin johtava ajoluiska, joka on sijainnitaan ohjeellinen.
 - yajo Yhteiskäyttötunnelin johtava ajoluiska, joka on sijainnitaan ohjeellinen.

- pp Katualueita vähintään tasolle -0,5 laskeva portaitse.
- Pihakannella johtava ajoluiska, joka on sijainnitaan ohjeellinen.
- ajjo Pysäköintihallin johtava ajoluiska, joka on sijainnitaan ohjeellinen.
- yajo Yhteiskäyttötunnelin johtava ajoluiska, joka on sijainnitaan ohjeellinen.

- pp Katualueita vähintään tasolle -0,5 laskeva portaitse.
- Pihakannella johtava ajoluiska, joka on sijainnitaan ohjeellinen.
- ajjo Pysäköintihallin johtava ajoluiska, joka on sijainnitaan ohjeellinen.
- yajo Yhteiskäyttötunnelin johtava ajoluiska, joka on sijainnitaan ohjeellinen.

- pp Katualueita vähintään tasolle -0,5 laskeva portaitse.
- Pihakannella johtava ajoluiska, joka on sijainnitaan ohjeellinen.
- ajjo Pysäköintihallin johtava ajoluiska, joka on sijainnitaan ohjeellinen.
- yajo Yhteiskäyttötunnelin johtava ajoluiska, joka on sijainnitaan ohjeellinen.

Autopaikkalaskelma:

Korttelin pihakannan alle tontille 5 rakennetaan yhteiskäyttöön nimeämättöminä 65 % asemakaavassa määrätystä autopaikoista.
Kaikki korttelin tontit liittyvät yhteiskäyttöautojärjestelmään ja yhteiskäyttöautoille osoitetaan 4 % autopaikkojen määrästä.
Yhteiskäyttöautojärjestelmään liittyneillä autopaikkojen kokonaismäärä voidaan pienentää 20 %

Korttelin autopaikat:

K-m ² tontteittain:	
Tontti 1	3200
Tontti 2	4000
Tontti 3	3444
Tontti 4	3799
Yht.	14443

14443 : 120 = 120 ap
Korttelissa järjestettävä 65 % = 78 ap
Yhteiskäyttöautoja 4 % = 4 ap
Vähentävä vaikutus 20 % = 16 ap
Liiketilat 3 ap

Yhteensä 78 - 16 + 3 = 65 ap, joista 3 ap liikuntaesteisille ja 4 ap yhteiskäyttöautoille

Toteutettavat autopaikat 68 ap

Polkupyörät

Kaava: 1pp / 30m² asuntokerrosalaa, josta 75 % sijoitettava rakennuksiin.
3799 k-m² / 30 = 127 pp
127 pp x 0,75 = 95 pp

Hulevesi:

Hulevesien viivytys omalla tontilla ei onnistu, sillä tontilla on ainoastaan aukioksi merkitty alue rakennusalan ulkopuolella. Tämä tulee kaavan mukaan päällystää kivellä. Tällä kaavan merkityllä alueella sijaitsee myös rakennuksen sisäänkäynnit, pelastustie ja suuri osa yhteiskuntateknikan liittymistä. Hulevedet tontilla hallitaan erillisen korttelin hulevesisuunnitelman ja yhteisjärjestelysopimuksen mukaan.

Ilmanvaihto: Keskitetty, koneellinen ilmanvaihto

Vesi: Liitytään kaupungin vesi- ja viemäriverkostoon

Lämmitys: Vesikeskustalämmitys, liitytään kaukolämpöön ja kaukokylmään

Rakennuksen paloluokka: P1

Rakennuksen suojaluokka: 1

- 35 dBA Nuoli osoittaa rakennusalan sivun, johon rakennus on rakennettava kiinni.
- 35 dBA Merkintä osoittaa rakennusalan sivun, jonka puolella ulkoilman kokonaissääneneristävyyden tulee olla vähintään luvun osoittama määrä.
- Aeq 66 dB Rakennuksen ulkopuolinen päiväajan melu, jonka perusteella voidaan määrätä vaatimuksen ulkoilman kokonaissääneneristävyydelle.
- le Loikkialueeksi, erityisesti päiväkotikäyttöön varattu ohjeellinen alueen osa.
- et Yhdyskuntateknistä huoltoa varten varattu alueen osa.
- Istutettava alueen osa.
- Puin ja pensain istutettava alueen osa.
- Katu.
- Katuaukiotori.
- Alueen osa, joka on rakennettava aukioksi.
- Pihakatu.
- Yleiselle jalankululle ja polkupyöräilylle varattu alueen osa, jolla huoltoajo on sallittu.
- Yleiselle jalankululle varattu alueen osa.
- Kadun tai vesialueen yrittävä silta.
- Tunneli, jonka kohdalla ei saa louhia siten, että tunnelille aiheutuu häiriötä.

Alueelle saa rakentaa kalliotunneleita suurjännitteisiä sähkönsiirtojohtoja varten.

Nihdinkanavan varrella, vesialueen rajalla on oltava vähintään 2 m leveä jalankuluyhteys noin tasolla +1,5 m.

Katualueen ja istutettavan tontin osan rajalle tontin puolelle, on rakennettava vähintään 40 cm korkea luonnonkivimuuri, jonka tulee sisäkäytävien kohdalla jatkua julkisivu-pintaan asti.

Kaikkisessa korttelissa tulee varautua muurattujen rakentamiseen, joka tulee sijoittaa tuulevirsien yläpuolelle. Muurattomien saa sijoittaa AK- ja AH-korttelialueille.

Maaperän tilaantunneisuus on selvitettävä ja pilautuneet alueet kunnostettava ennen rakentamista ryhtymistä.

Pohjaseidmentin tilaantunneisuus on selvitettävä alueilla, joilla on kaavan mukaisesta rakentamisesta johtuva ruoppaustarve.

Autohalleissa ei tarvitse rakentaa tontin rajaseiniä. Mikäli rajaseiniä ei rakenneta, tulee eritonteja käsitellä yhtenä kokonaisuutena riittävän turvallisuustason saavuttamiseksi.

Lunta saa väliaikaisesti varastoida katuaukiolla ja puistossa sekä pihakatu- ja katualueilla siten, ettei välitön palo- ja pelousturvallisuus vaarannu.

Rakennuksen ja katualueen välinen tontin osa, jota ei ole merkitty istutettavaksi alueen osaksi tulee päällystää luonnonkivellä.

Tontin osa, joka on merkitty aukioksi, tulee päällystää luonnonkivellä.

Vesirakentamisessa tulee varmistaa riittävä syvä veden yhteys Sompasaarensalmessa.

AK- ja AKS-korttelialueella:

Rakennuksen kahdessa alimmassa kerroksessa saa olla liiketiloja ja julkisia palvelutiloja sekä kunnallisteknisiä palvelutiloja.

Harraste-, kokoontumis- ja muita vastaavia yhteisistöjä tulee rakentaa asukkaiden käyttöön 1,5 % tontin kerrosalasta. Näistä 2/3 tulee sijoittaa alueelliseen palvelurakennukseen.

Rakennuksen kaikkiin kerroksiin saa rakentaa asumista palvelevia yhteis-, varasto- ja huolto-tiloja sekä teknisiä tiloja asemakaavakarttaan merkityn rakennuskohteen lisäksi.

Saa kaikissa kerroksissa porrashuoneen 20 m² ylittävää tilaa rakentaa asemakaavan merkityn kerrosalun lisäksi, mikäli se lisää viihtyvyyttä ja parantaa tilasuunnittelua ja mikäli kukin kerrostasanne saa riittävästi luonnonvaloa. Sisäilmaolosuhteiden yläpuolella olevissa kerroksissa tästä johtuva rakennuskohteen yleis- ei kuitenkaan saa olla yhteensä enempää kuin 5 % asemakaavan merkitystä kerrosalasta. Ylitys voi olla sitä suurempi, mikäli sillä saavutetaan erityistä hyvää rakennus- tai asuintyyppien kehittämisessä.

Rakennuksen julkisivusta ulkonevat rakenteet, erkerit ja parvekkeet saavat ulottua enintään 1 metrin istutettavalle alueen osalle.

Katujen rajatuilla julkisivuilla parvekkeet on tehtävä sisänsivettyinä.

Parvekkeet tulee lasittaa.

Rakennuksen porrashuoneesta tulee olla yhteys läpi talon.

Jokaiselle asemakaavakarttaan merkitylle tontille on ylimpään kerrokseen rakennettava sauna ja yhteisiä sekä parveke/kattoterassi asukkaiden käyttöön. Tilat saadaan rakentaa asemakaavakarttaan merkityn kerrosalun lisäksi.

On rakennettava pesula, jos tontilla on vähintään 25 asuntoa.

Rakennuksen julkisivujen on oltava paikalla muurattuja.

Viereisten tonttien osa-alueiden julkisivujen aukotus ja välytys tulee erottua toisistaan.

Rakennuksen ensimmäisessä maanpäällisessä kerroksessa sijaitsevan asuinhuoneen lattian tulee olla vähintään 0,5 metriä viereisen katuta puistoalueen tason pinnan yläpuolella.

Rakennusrunon sisään on varattava riittävä tila AH-korttelialueella sijaitsevan pysäköintihallin poistolokanavien johtamiseksi katolle.

Jokaiseen korttelin on rakennettava yksi korttelin yhteiskäyttöinen kiertäyshuone.

Jokainen tontin on liitettävä alueelliseen jätteiden putkieräysjärjestelmään.

Kullekin tontille tulee rakentaa yksi vähintään 1,2 m syvä, 1,8 m leveä ja 2,2 m korkea kadulle avautuva, ovelinen tila yhdyskuntateknisen huollon jakokappale varten, jossa ei saa olla alapohjaa. Tilan tulee mahdollistaa putkiveden vähintään 1,0 m kadunpinnan tason alapuolelta.

Kortteleissa 10637 ja 10638 rakennusten perustukset tulee suunnitella siten, että kanavan rantamuuri voidaan kaivaa esiin avokavannassa ja korjata rakennusten perustusten vaurioitumatta.

Osa-alueilla, joilla on ehdottomasti noudatettava kadun puoleisen rästäsijain yläpuolelta kohdan korkeusasema, tulee yhteis-, varasto- ja huolto-tilat sekä tekniset tilat rakentaa kokonaisuudessaan osoitetun korkeusaseman alapuolelle.

Kaikkien asuntojen tulee aueta kadulle tai puistoon lukuun ottamatta yli kahdeksan kerroksisia rakennuksia ja AKS-korttelialuetta. Pihakatuun ja puistoon rajautuvalla istutettavalle alueen osalle tulee rakentaa maantason kerroksen asuntoihin liittyviä pihjoja.

AH-korttelialueella:

Saa rakentaa kunnallisteknisiä johtoja.

Saa rakentaa autopaikkoja ja huolto-tiloja viereisten korttelialueiden käyttöön pihakannan alle. Pihakannan päälle ei saa rakentaa autopaikkoja.

WKL-1 korttelialueella:

Alusten tulee olla yksiruokaisia ja kaupunkikuvallisesti ympäristönsä sopivia.

Aluksen kiinnitys ei saa kaventaa viereistä katualuetta.

Alukset tulee liittää kunnallisteknikan verkostoon.

Aluksia varten ei tarvitse rakentaa autopaikkoja.

Alukselle ja siihen liittyville rakenteille tulee hakea rakennuslupa.

Tulee rakentaa kunnallistekniset liittynät kadun ja rantamuurin rakentamisen yhteydessä.

PYSÄKÖINTI

Autopaikkojen vähimmäismäärä on:

Asuinkerrostalojen korttelialueella vähintään suurempi luvusta 1 ap/120k-m² tai 0,6 ap/asunto.

Kaupungin vuokra-asuntojen osalta 20 % pienempi kuin vastaavissa omistusasunnoissa.

Erityisasumisen korttelialueella/opiskelijas-asunnoissa 1 ap/400 k-m².

Erityisasumisen hankkeissa/senioriasunnoissa 25 % pienempi kuin vastaavissa omistusasunnoissa.

Erityisasumisen korttelialueella/muu erityisasuminen, tarve selvitetään tapauskohtaisesti.

AK-korttelialueella:

Mikäli tontti liittyy yhteiskäyttöautojärjestelmään, ja yhteiskäyttöautoille osoitetaan vähintään 4 % autopaikkojen vähimmäismäärästä, voidaan autopaikkojen kokonaismäärää pienentää 20 %.

Autopaikkojen määrä on:

Kadunvarsiliiketilat ja ravintolat 1 ap/280 - 1 ap/220 k-m² tai 1 ap/niiktila

Päiväkoti 1 ap/380 k-m² - 1 ap/320 k-m²

Hotelli/hotellikylpylä 1 ap/280 k-m² - 1 ap/220 k-m²

Polkupyöräpaikat:

Tontille sijoitettavien polkupyöräpaikkojen vähimmäismäärä on 1 pp/30 m² asuntokerrosalaa. Näistä vähintään 75 % on sijoitettava rakennuksiin.

Tontille sijoitettavien polkupyöräpaikkojen vähimmäismäärä on 2 pp/100 m² liiketilat.

Tontille sijoitettavien polkupyöräpaikkojen vähimmäismäärä on 1 pp/15 asiakaspaikkaa ja 0,3 pp/työntekijä hotelli- ja kylpyrakenusten korttelialueella.

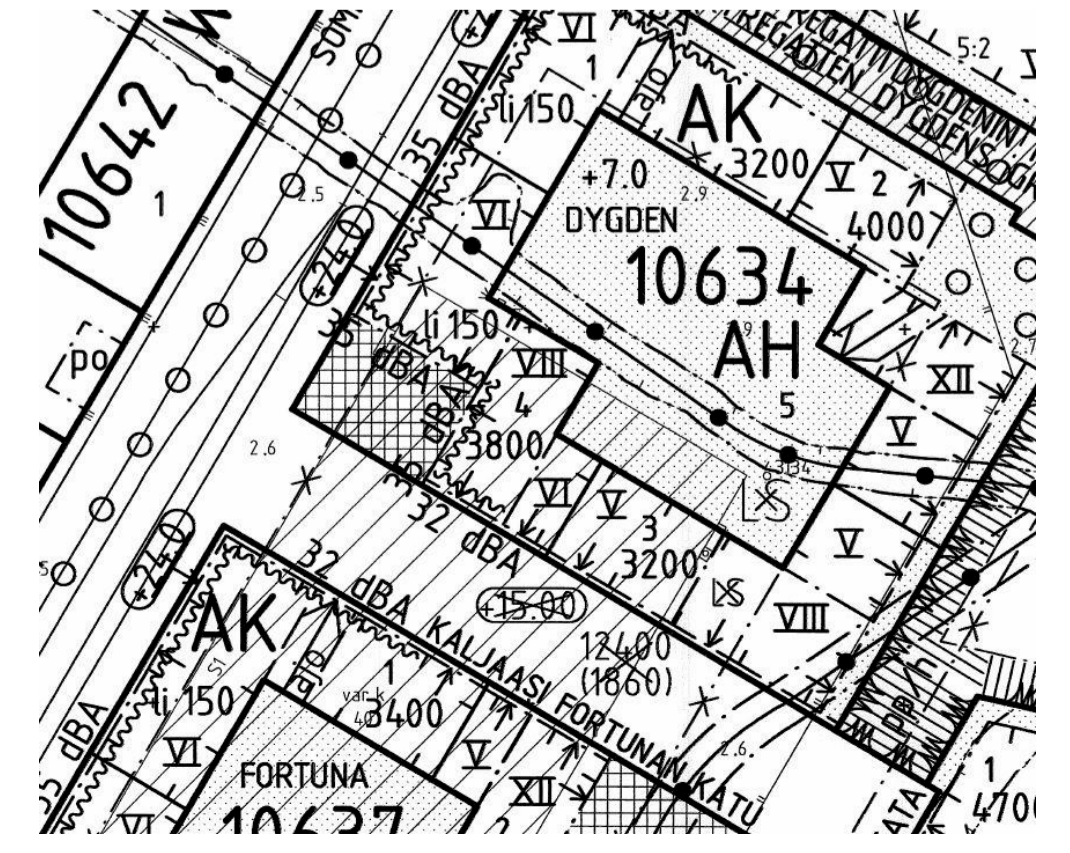
Rakennettavista pysäköintipaikoista 4 % on mitoitettava liikuntaesteisille.

Kunkin korttelin pihakannan alle tulee rakentaa yhteiskäyttöön nimeämättöminä vähintään 65 % asemakaavassa määrätystä autopaikoista.

Kukin tontti saa sijoittaa korttelikohtaisten autopaikkojen lisäksi autopaikkoja alueelliseen pysäköintilaitokseen. Pysäköintilaitoksen autopaikkoja saa sijoittaa korttelihin 10633, 10634 ja 10636 enintään kolmeen kerrokseen.

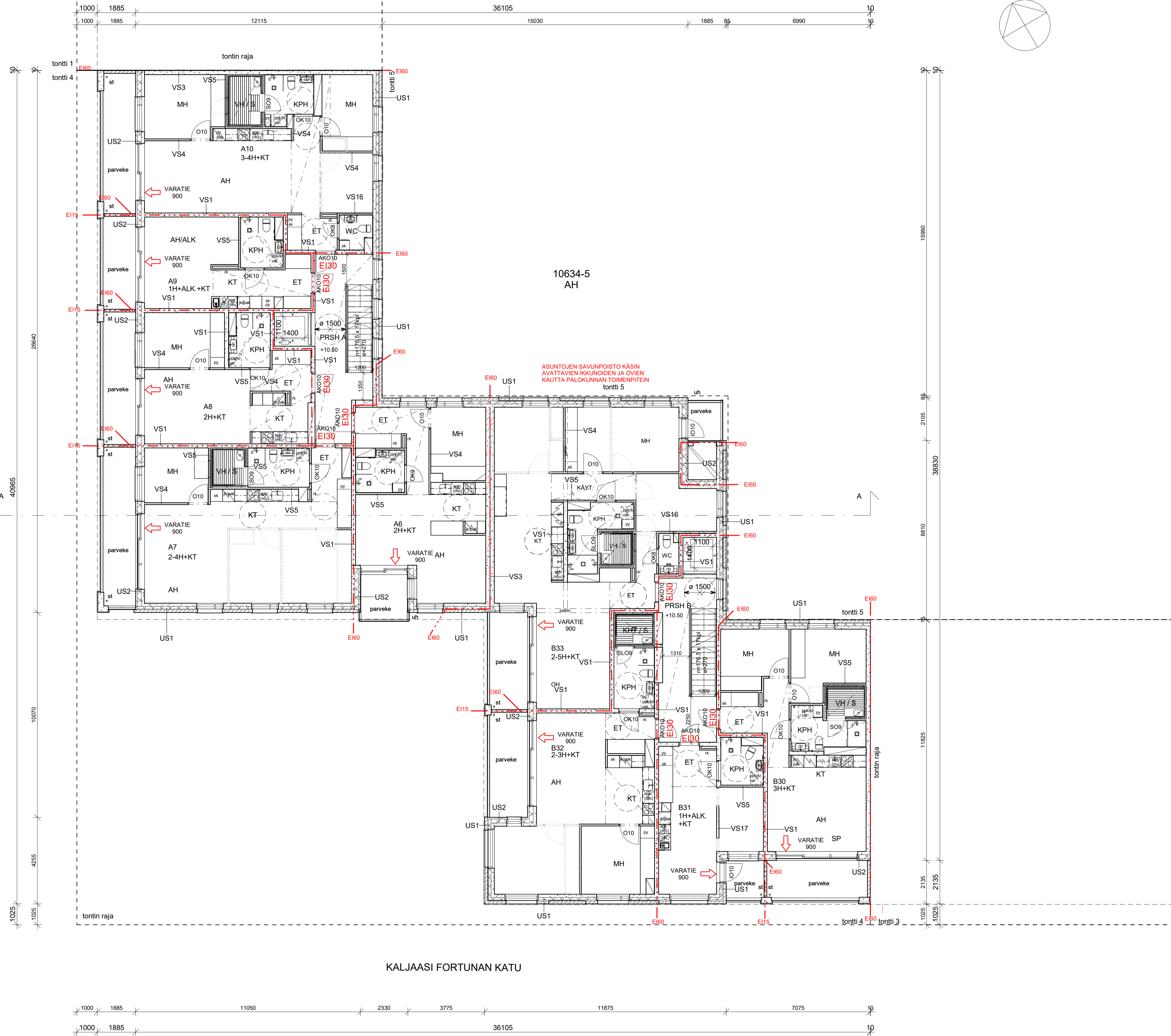
Mikäli tontti ei osallistu alueelliseen pysäköintilaitokseen, eikä toteuta asemakaavan edellyttämää autopaikkojen vähimmäismäärää, tulee autopaikkojen riittävyys osoittaa ennen korttelin 10636 alueellisen pysäköintilaitoksen rakennuslupahakemusta.

Tällä asemakaava-alueella korttelialueelle on laadittava erillinen tonttijako.



Tasokoordinaatisto / Plankoordinaatistystem:
ETRS-GK25
Korkeusjärjestelmä / Höjdsystem:
N2000

Kaupunginosa / Kyla 10	Korttelin / Tila 10634	Tontti / Rovi	Viranomaisen merkintä
Rakennustyyppi UUDISRAKENNUS	Rakennusmuoto PÄÄPIIRUSTUS	Julkaisu numero 1/16	
Rakennuskohteen Asunto Oy Helsingin Sompasaarenlaituri 12	Rakennuksen osasto Asemapiirustus	mittakaava 1 : 200	
Suunnittelijan yhteystiedot, yritys, osoite ja puhelinnumero KONKRET	Työnumero 254 002 - 401	Piirustuksen tunnus AR	
Asiakkeittomerkki: KONKRET Oy Sompasen ratatie 27 C, 00200 Helsinki +358 9 344 1700	Työnumero 254 002 - 401	Piirustuksen tunnus AR	
Vaestötilan suunnittelija: reini, lahtinen, valkeapää ja pätkä	Suunnittelija		
Jaakob Solla, arkkitehti SAFA	20.6.2019		



10634-5
AH

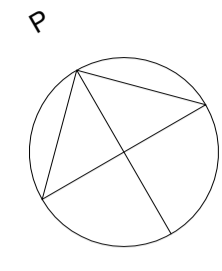
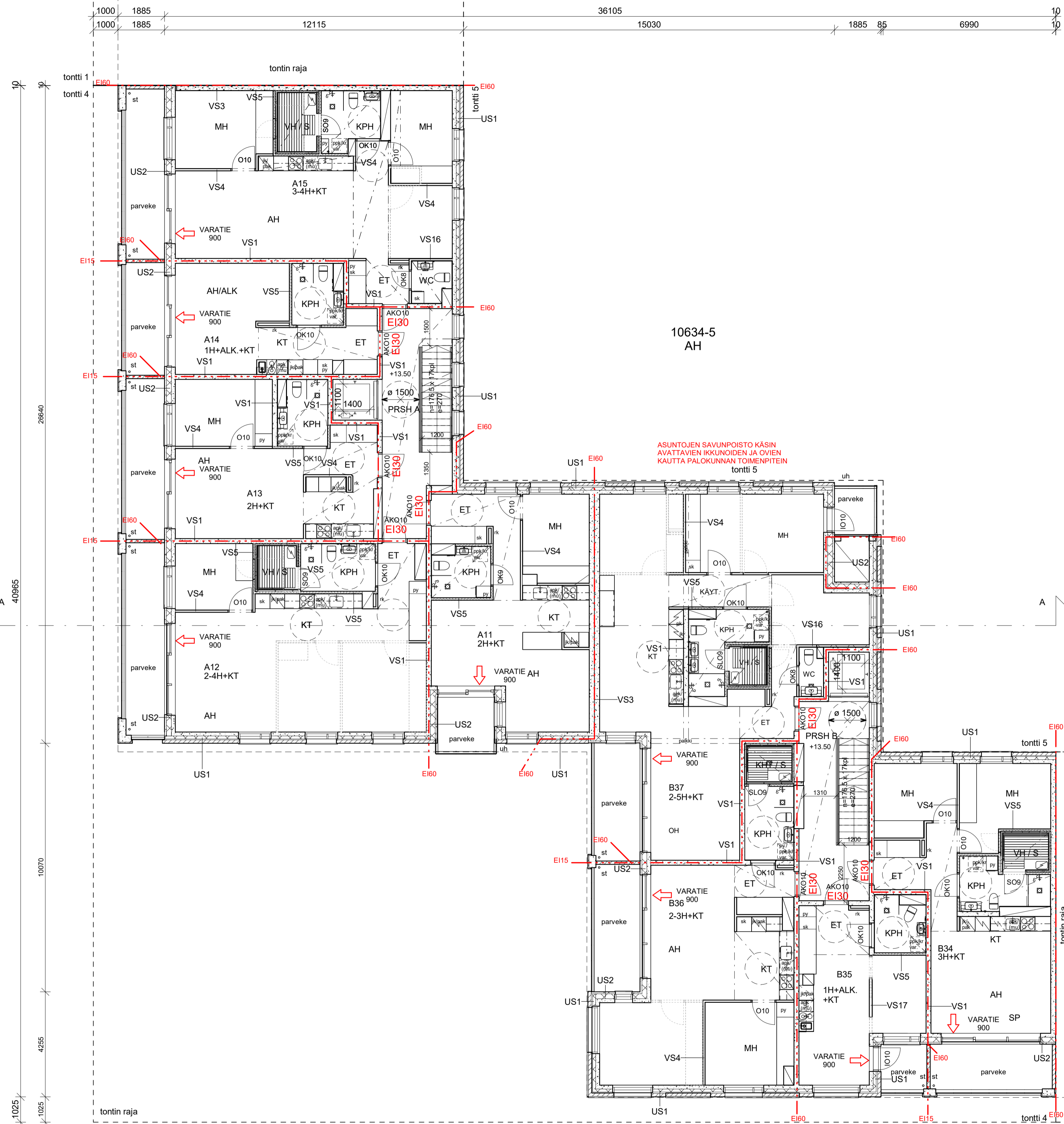
ASUNTOJEN SAVUNPOISTO KÄSIN
AVATTAVIEN IKKUNOIDEN JA OVIEN
KAUTTA PALOKUNNAN TOIMENPITEIN
tonniti 5

KALJAASI FORTUNAN KATU

- Ilmanvaihto: Keskitetty, koneellinen ilmanvaihto
- Vesi: Liitytään kaupungin vesi- ja viemärverkostoon
- Lämmitys: Vesikeskuslämmitys, liitytään kaukolämpöön ja kaukokylmään
- Rakennuksen paloluokka: P1
- Rakennuksen suojaustaso: 1
- Savunpoisto: Rakennuksen savunpoisto tehdään painovoimaisena. Savunpoistolavat tiloitain:
1. Väestönsuojat: savunpoisto käsin avattavien ovien kautta tai ulkoapain avattavissa olevan savunpoistolukun kautta.
2. Varastot ja tekniset tilat kellarissa: savunpoisto käsin avattavien ovien, ikkunoiden tai luukkujen kautta.
3. Porrashuoneet: alatasolta kaukolaukaistava 1,0 m² savunpoistoikkunan kautta.
4. Asunnot: käsin avattavat ikkunat ja parvekkeen ovet.
5. IV-konehuoneet: IV-konehuoneen käyntioven läheisyydestä kaukolaukaistava 1,0 m² savunpoistoikkuna tai -luukku
- Äänitaseroovaatimus: Kaavamääräysten mukaan Sompasaarenlaiturin puoleisella julkisivulla ΔL 35 dB ja Kaljaasi fortunatun kadun puoleisella julkisivulla ΔL 32 dB. Ikkunoiden ja muiden rakenteiden ääneneristävyyttä erillisen ääneneristysuunnitelman mukaan.
- Ikkunoissa, ovissa ja lasiseinissä, joissa lasin alareuna on alle 700mm lattiapinnasta, käytetään turvalasia YMA 1007/2017 mukaan.
- Varaus asukasmuutokselle
- Isoimmissa asunnoissa asukkailla on mahdollisuus valita joko saunan tai vaatehuoneen / kodinhoitohuoneen.

Tasokoordinaatisto / Plankoordinaatisto:
ETRS-GK25
Korkeusjärjestelmä / Höjdsystem:
N2000

Kaupunginosa / Kyla	Korttel / Tila	Tonni / Rno	Viranomaisen merkintöjä	
10	10634			
Rakennusomergide		Piirustustaji	Julkaisun numero	
UUDISRAKENNUS		PÄÄPIIRUSTUS	4/16	
Rakennustunnus				
Rakennuskohde	Asunto Oy Helsingin Sompasaarenlaituri 12 Sompasaarenlaituri 12 ja Kaljaasi Fortunan katu 2 00540 Helsinki		Piirustuksen sisältö	mittakaava
			Pohjapiirustus 3. krs	1 : 100
Suunnittelijan yhteystiedot: yritys, osoite ja puhelinnumero	Arkkitehtitoimisto	Työnumero	Piirustuksen tunnus	
	KONKRET Arkkitehtitoimisto KONKRET Oy Sompasaarenkatu 27 C, 00500 Helsinki +358 9 344 1700		254 003 - 403	
Virallinen suunnittelija: nimi, tutkinto, allekirjoitus ja pätevyys		Suunnitteluala		
Jaakob Solla, arkkitehti SAFA	20.6.2019	AR		



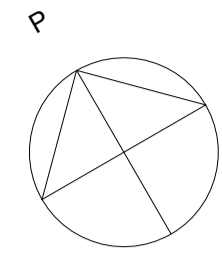
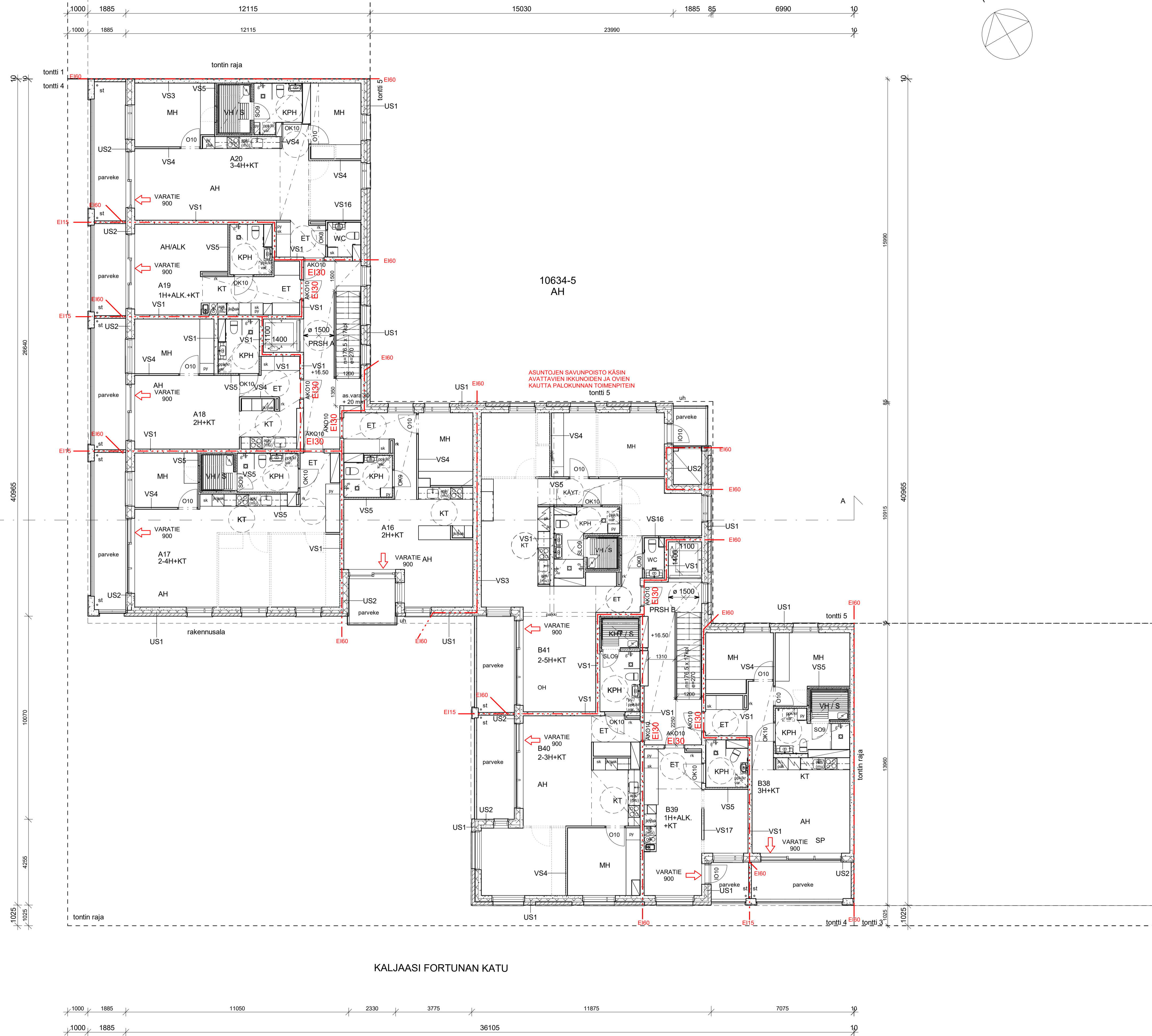
- Ilmanvaihto: Keskitetty, koneellinen ilmanvaihto
- Vesi: Liitytään kaupungin vesi- ja viemärverkostoon
- Lämmitys: Vesikeskuslämmitys, liitytään kaukolämpöön ja kaukokylmään
- Rakennuksen paloluokka: P1
- Rakennuksen suojaustaso: 1
- Savunpoisto: Rakennuksen savunpoisto tehdään painovoimaisena. Savunpoistolavat tiloitain:
 1. Väestönsuojat: savunpoisto käsin avattavien ovien kautta tai ulkoapäin avattavissa olevan savunpoistolukun kautta.
 2. Varastot ja tekniset tilat kellarissa: savunpoisto käsin avattavien ovien, ikkunoiden tai luukkujen kautta.
 3. Porrashuoneet: alatasolta kaukolaukaistava 1,0 m² savunpoistoikkunan kautta.
 4. Asunnot: käsin avattavat ikkunat ja parvekkeen ovet.
 5. IV-konehuoneet: IV-konehuoneen käyntioven läheisyydestä kaukolaukaistava 1,0 m² savunpoistoikkuna tai -luukku
- Äänitasoerovaatimus: Kaavamääräysten mukaan Sompasaarenlaiturin puoleisella julkisivulla ΔL 35 dB ja Kaljaasi fortunan kadun puoleisella julkisivulla ΔL 32 dB. Ikkunoiden ja muiden rakenteiden ääneneristävyyttä erillisen ääneneristysuunnitelman mukaan.
- Ikkunoissa, ovissa ja lasiseinissä, joissa lasin alareuna on alle 700mm lattiapinnasta, käytetään turvalasia YMA 1007/2017 mukaan.
- Varaus asukasmuutokselle
- Isoimmissa asunnoissa asukkailla on mahdollisuus valita joko saunan tai vaatehuoneen / kodinhoitohuoneen.

Tasokoordinaatisto / Plankoordinaatisto:
ETRS-GK25
 Korkeusjärjestelmä / Höjdsystem:
N2000

KALJAASI FORTUNAN KATU

Kaupunginosa / Kyla	Korttel / Tila	Tontti / Rno	Viranomaisen merkintä
10	10634		
Rakennusomergide	Rakennuslupa	Piirustustil	Julkaisu numero
UUDISRAKENNUS		PÄÄPIIRUSTUS	5/16
Rakennusnum			
Rakennuskohde	Rakennuksen sisältö	mittakaava	
Asunto Oy Helsingin Sompasaarenlaituri 12 Sompasaarenlaituri 12 ja Kaljaasi Fortunan katu 2 00540 Helsinki	Pohjapiirustus 4. krs	1 : 100	
Suunnittelijan yhteystiedot: yritys, osoite ja puhelinnumero	Arkkitehtitoimisto	Työnumero	Piirustuksen tunnus
	KONKRET Oy Sompasaarenkatu 27 C, 00500 Helsinki +358 9 344 1700		
Vastuullinen suunnittelija: nimi, tutkinto, allekirjoitus ja päiväys			
Jaakob Solla, arkkitehti SAFA	20.6.2019		254 003 - 404
			AR

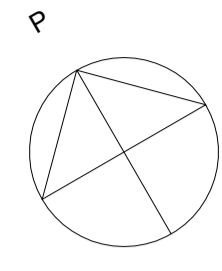
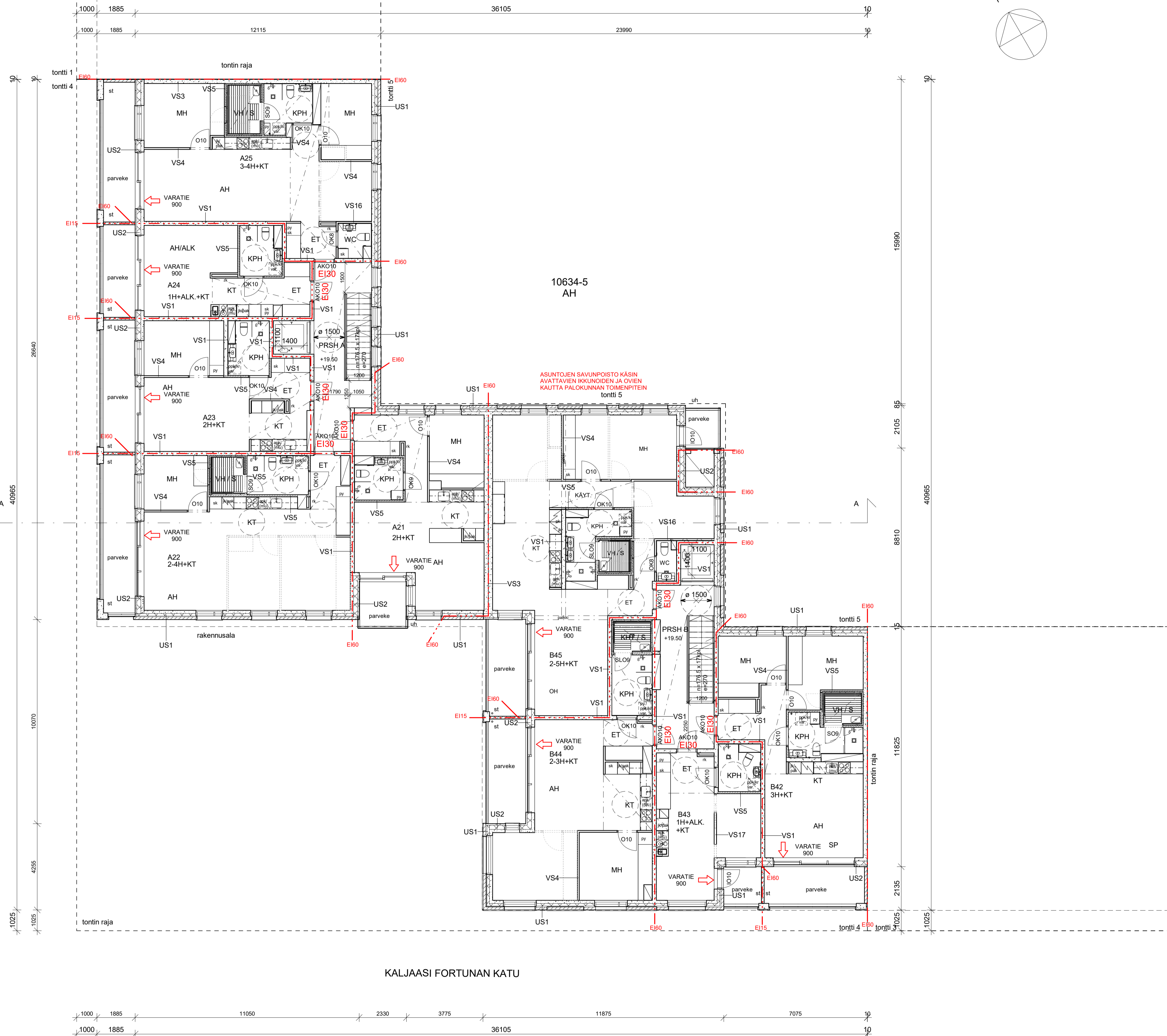
SOMPASAARENLAITURI



- Ilmanvaihto: Keskitetty, koneellinen ilmanvaihto
- Vesi: Liitytään kaupungin vesi- ja viemärverkostoon
- Lämmitys: Vesikeskuslämmitys, liitytään kaukolämpöön ja kaukokylmään
- Rakennuksen paloluokka: P1
- Rakennuksen suojaustaso: 1
- Savunpoisto: Rakennuksen savunpoisto tehdään painovoimaisena. Savunpoistolavat tiloitain:
 1. Väestönsuojat: savunpoisto käsin avattavien ovien kautta tai ulkoapain avattavissa olevan savunpoistolokun kautta.
 2. Varastot ja tekniset tilat kellarissa: savunpoisto käsin avattavien ovien, ikkunoiden tai luukkujen kautta.
 3. Porrashuoneet: alatasolta kaukolaukaistava 1,0 m² savunpoistoikkunan kautta.
 4. Asunnot: käsin avattavat ikkunat ja parvekkeen ovet.
 5. IV-konehuoneet: IV-konehuoneen käyntioven läheisyydestä kaukolaukaistava 1,0 m² savunpoistoikkuna tai -luukku
- Äänitaserovaatimus: Kaavamääräysten mukaan Sompasaarenlaiturin puoleisella julkisivulla ΔL 35 dB ja Kaljaasi fortunan kadun puoleisella julkisivulla ΔL 32 dB. Ikkunoiden ja muiden rakenteiden ääneneristävyyttä erillisen ääneneristysuunnitelman mukaan.
- Ikkunoissa, ovissa ja lasiseinissä, joissa lasin alareuna on alle 700mm lattiapinnasta, käytetään turvalasia YMA 1007/2017 mukaan.
- Varaus asukasmuutokselle
- Isommissa asunnoissa asukkailla on mahdollisuus valita joko saunan tai vaatehuoneen / kodinhoitohuoneen.

Tasokoordinaatisto / Plankoordinaatisto:
ETRS-GK25
 Korkeusjärjestelmä / Höjdsystem:
N2000

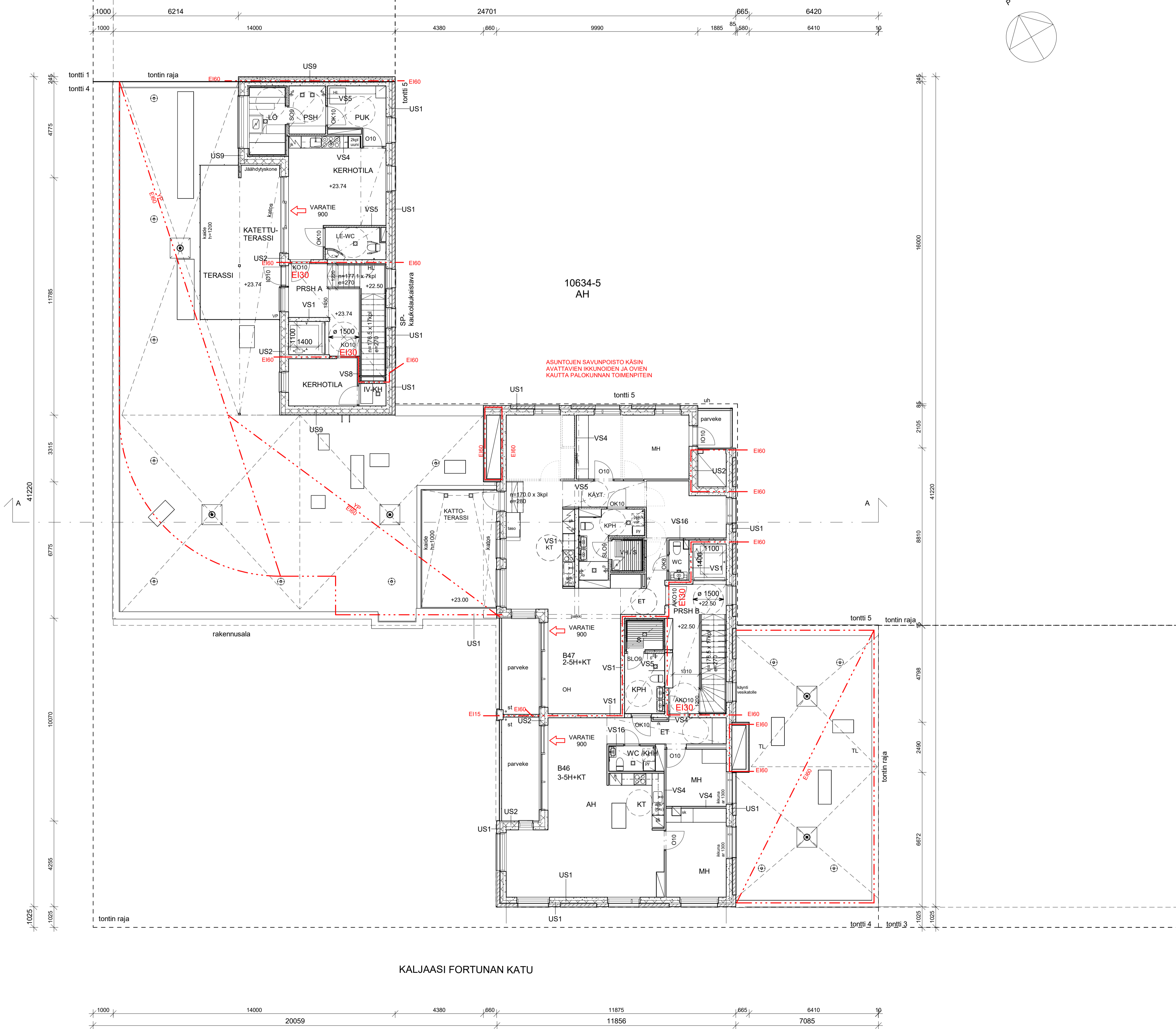
Kaupunginosa / Kyla	Korttel / Tila	Tontti / Rno	Viranomaisen merkintä
10	10634		
Rakennusomergide		Piirustustaji	Julkaisu numero
UUDISRAKENNUS		PÄÄPIIRUSTUS	6/16
Rakennustunnus			
Rakennuskohde		Piirustuksen sisältö	mittakaava
Asunto Oy Helsingin Sompasaarenlaituri 12 Sompasaarenlaituri 12 ja Kaljaasi Fortunan katu 2 00540 Helsinki		Pohjapiirustus 5. krs	1 : 100
Suunnittelijan yhteystiedot: yritys, osoite ja puhelinnumero	Arkkitehtitoimisto	Työnumero	Piirustuksen tunnus
	KONKRET Arkkitehtitoimisto KONKRET Oy Sompasaarenkatu 27 C, 00500 Helsinki +358 9 344 1700		254 003 - 405
Vastuullinen suunnittelija: nimi, tutkinto, allekirjoitus ja päivät		Suunnitteluala	
Jaakob Solla, arkkitehti SAFA	20.6.2019	AR	



- Ilmanvaihto: Keskitetty, koneellinen ilmanvaihto
- Vesi: Liitytään kaupungin vesi- ja viemärverkostoon
- Lämmitys: Vesikeskuslämmitys, liitytään kaukolämpöön ja kaukokylmään
- Rakennuksen paloluokka: P1
- Rakennuksen suojaustaso: 1
- Savunpoisto: Rakennuksen savunpoisto tehdään painovoimaisena. Savunpoistolavat tiloittain:
 1. Väestönsuojat: savunpoisto käsin avattavien ovien kautta tai ulkoapain avattavissa olevan savunpoistolukun kautta.
 2. Varastot ja tekniset tilat kellarissa: savunpoisto käsin avattavien ovien, ikkunoiden tai luukkujen kautta.
 3. Porrashuoneet: alatasolta kaukolaukaistava 1,0 m² savunpoistoikkunan kautta.
 4. Asunnot: käsin avattavat ikkunat ja parvekkeen ovet.
 5. IV-konehuoneet: IV-konehuoneen käyntioven läheisyydestä kaukolaukaistava 1,0 m² savunpoistoikkuna tai -luukku
- Äänitaseroovaatimus: Kaavamääräysten mukaan Sompasaarenlaiturin puoleisella julkisivulla ΔL 35 dB ja Kaljaasi fortunatun kadun puoleisella julkisivulla ΔL 32 dB. Ikkunoiden ja muiden rakenteiden ääneneristävyyttä erillisen ääneneristysuunnitelman mukaan.
- Ikkunoissa, ovissa ja lasiseinissä, joissa lasin alareuna on alle 700mm lattiapinnasta, käytetään turvalasia YMA 1007/2017 mukaan.
- Varaus asukasmuutokselle
- Isoimmissa asunnoissa asukkailla on mahdollisuus valita joko saunan tai vaatehuoneen / kodinhoitohuoneen.

Tasokoordinaatisto / Plankoordinaatisto:
ETRS-GK25
 Korkeusjärjestelmä / Höjdsystem:
N2000

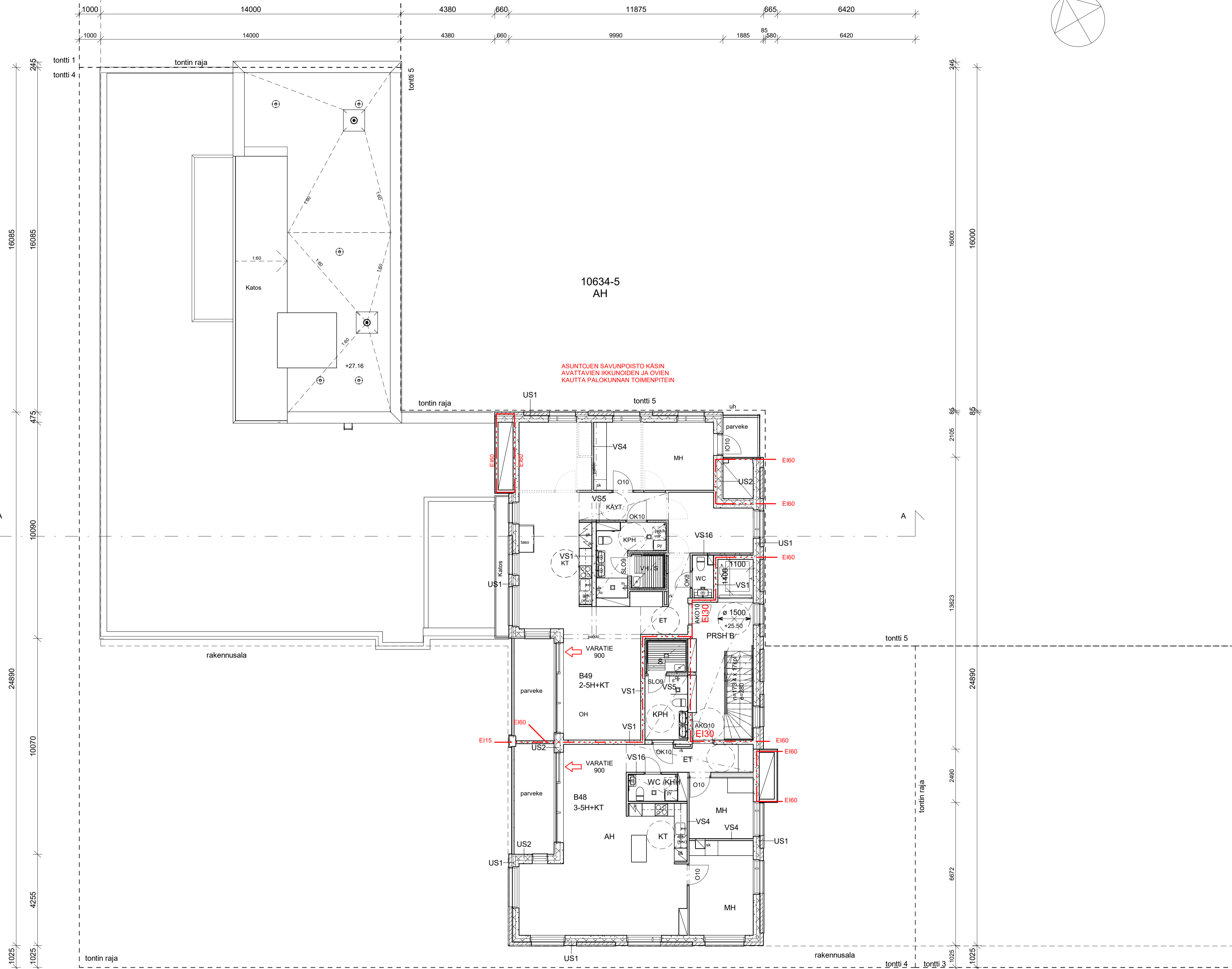
Kaupunginosa / Kyla	Korttel / Tila	Tontti / Rno	Viranomaisen merkintöjä	
10	10634			
Rakennusmerkki	UUDISRAKENNUS	Piirustustyyppi	PÄÄPIIRUSTUS	Julkaisun numero 7/16
Rakennusnumeros				
Rakennuskohde	Asunto Oy Helsingin Sompasaarenlaituri 12 Sompasaarenlaituri 12 ja Kaljaasi Fortunan katu 2 00540 Helsinki		Piirustuksen sisältö Pohjapiirustus 6. krs	mittakaava 1 : 100
Suunnittelijan yhteystiedot: yritys, osoite ja puhelinnumero	Arkkitehtitoimisto	KONKRET Oy Sompasaarenkatu 27 C, 00500 Helsinki +358 9 344 1700	Työnumero	Piirustuksen tunnus
	KONKRET		254	003 - 406
Vastuullinen suunnittelija: nimi, tutkinto, allekirjoitus ja päivät	Suunnitteluala		AR	
Jaakob Solla, arkkitehti SAFA		20.6.2019		



- Ilmanvaihto: Keskitetty, koneellinen ilmanvaihto
- Vesi: Liitytään kaupungin vesi- ja viemärverkostoon
- Lämmitys: Vesikeskuslämmitys, liitytään kaukolämpöön ja kaukokylmään
- Rakennuksen paloluokka: P1
- Rakennuksen suojaustaso: 1
- Savunpoisto: Rakennuksen savunpoisto tehdään painovoimaisena. Savunpoistolavat tiloittain:
 1. Väestönsuojat: savunpoisto käsin avattavien ovien kautta tai ulkoapäin avattavissa olevan savunpoistolukun kautta.
 2. Varastot ja tekniset tilat kellarissa: savunpoisto käsin avattavien ovien, ikkunoiden tai luukkujen kautta.
 3. Porrashuoneet: alatasolta kaukolaukaistava 1,0 m² savunpoistoikkunan kautta.
 4. Asunnot: käsin avattavat ikkunat ja parvekkeen ovet.
 5. IV-konehuoneet: IV-konehuoneen käyntioven läheisyydestä kaukolaukaistava 1,0 m² savunpoistoikkuna tai -luukku
- Äänitasoerovaatimus: Kaavamääräysten mukaan Sompasaarenlaiturin puoleisella julkisivulla ΔL 35 dB ja Kaljaasi fortunan kadun puoleisella julkisivulla ΔL 32 dB. Ikkunoiden ja muiden rakenteiden ääneneristävyyttä erillisessä ääneneristysuunnitelmassa.
- Ikkunoissa, ovissa ja lasiseinissä, joissa lasin alareuna on alle 700mm lattiapinnasta, käytetään turvalasia YMA 1007/2017 mukaan.
- Varaus asukasmuutokselle
- Isommissa asunnoissa asukkailla on mahdollisuus valita joko saunan tai vaatehuoneen / kodinhoitohuoneen.

Tasokoordinaatisto / Plankoordinaatisto:
ETRS-GK25
 Korkeusjärjestelmä / Höjdsystem:
N2000

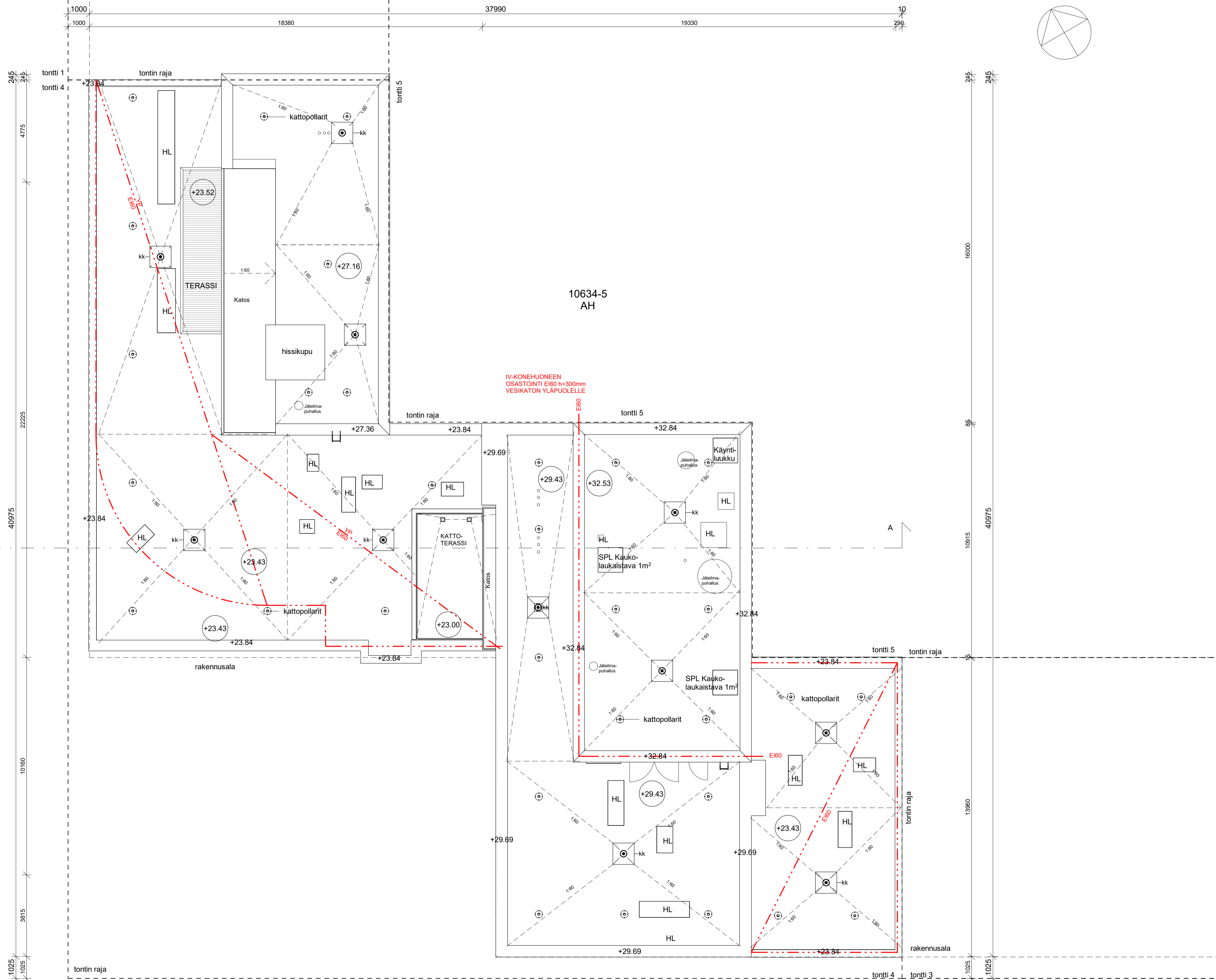
Kaupunginosa / Kyla	Korttel / Tila	Tontti / Rno	Viranomaisen merkintä
10	10634		
Rakennusompeide		Piirustustaji	Julkaisu numero
UUDISRAKENNUS		PÄÄPIIRUSTUS	8/16
Rakennustunnus			
Rakennuskohde		Piirustuksen sisältö	mittakaava
Asunto Oy Helsingin Sompasaarenlaituri 12 00540 Helsinki		Pohjapiirustus 7. krs	1 : 100
Suunnittelijan yhteyshenkilö: nimi, osoite ja puhelinnumero	Arkkitehtitoimisto	Työnumero	Piirustuksen tunnus
	KONKRET Arkkitehtitoimisto KONKRET Oy Soniaintien rantatie 27 C, 00500 Helsinki +358 9 344 1700		254 003 - 407
Vastuullinen suunnittelija: nimi, tutkinto, allekirjoitus ja päiväys		Suunnitteluala	
Jaakob Solla, arkkitehti SAFA	20.6.2019	AR	



Ilmanvaihto:	Keskitetty, koneellinen ilmanvaihto
Vesi:	Liitytään kaupungin vesi- ja viemäriverkostoon
Lämmitys:	Vesikeskuslämmitys, liitytään kaukolämpöön ja kaukokylmään
Rakennuksen paloluokka:	P1
Rakennuksen suojaustaso:	1
Savunpoisto:	Rakennuksen savunpoisto tehdään painovoimaisena. Savunpoistolavat tiloittain: 1. Väestönsuojat: savunpoisto käsin avattavien ovien kautta tai ulkoapäin avattavissa olevan savunpoistolukun kautta. 2. Varastot ja tekniset tilat kellarissa: savunpoisto käsin avattavien ovien, ikkunoiden tai luukkujen kautta. 3. Porrashuoneet: alatasolta kaukolaukaistava 1,0 m ² savunpoistoikkunan kautta. 4. Asunnot: käsin avattavat ikkunat ja parvekkeen ovet. 5. IV-konehuoneet: IV-konehuoneen käyntioven läheisyydestä kaukolaukaistava 1,0 m ² savunpoistoikkuna tai -luukku
Äänitasoerovaatimus:	Kaavamääräysten mukaan Sompasaarenlaiturin puoleisella julkisivulla ΔL 35 dB ja Kaljaasi fortunan kadun puoleisella julkisivulla ΔL 32 dB. Ikkunoiden ja muiden rakenteiden ääneneristävyyttä erillisen ääneneristysuunnitelman mukaan. Ikkunoissa, ovissa ja lasiseinissä, joissa lasin alareuna on alle 700mm lattiapinnasta, käytetään turvalasia YMA 1007/2017 mukaan. Varaus asukasmuutokselle Isoimmissa asunnoissa asukkailla on mahdollisuus valita joko saunan tai vaatehuoneen / kodinhoituhuoneen.

Tasokoordinaatisto / Plankoordinaatisto:
ETRS-GK25
Korkeusjärjestelmä / Höjdsystem:
N2000

Kaupunginosa / Kyla	Korttel / Tila	Tontti / Rno	Viranomaisen merkintä
10	10634		
Rakennusohjelmä		Piirustustyyppi	Julkaisu numero
UUDISRAKENNUS		PÄÄPIIRUSTUS	9/16
Rakennusnumeros			
Rakennuskohde		Piirustuksen sisältö	mittakaava
Asunto Oy Helsingin Sompasaarenlaituri 12 00540 Helsinki		Pohjapiirustus 8. krs	1 : 100
Suunnittelijan yhteyshenkilö: nimi, osoite ja puhelinnumero	Arkkitehtitoimisto	Työnumero	Piirustuksen tunnus
	KONKRET Sompasaarenlaituri 27 C, 00500 Helsinki +358 9 344 1700		254 003 - 408
Vastuullinen suunnittelija: nimi, tutkinto, allekirjoitus ja päiväys		Suunnitteluala	
Jaakob Solla, arkkitehti SAFA	20.6.2019	AR	

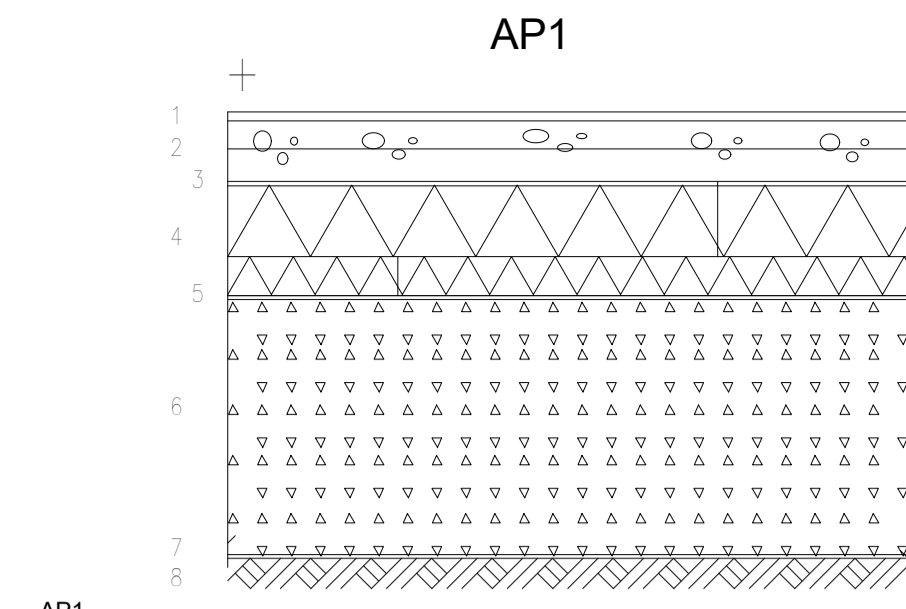


KALJAASI FORTUNAN KATU

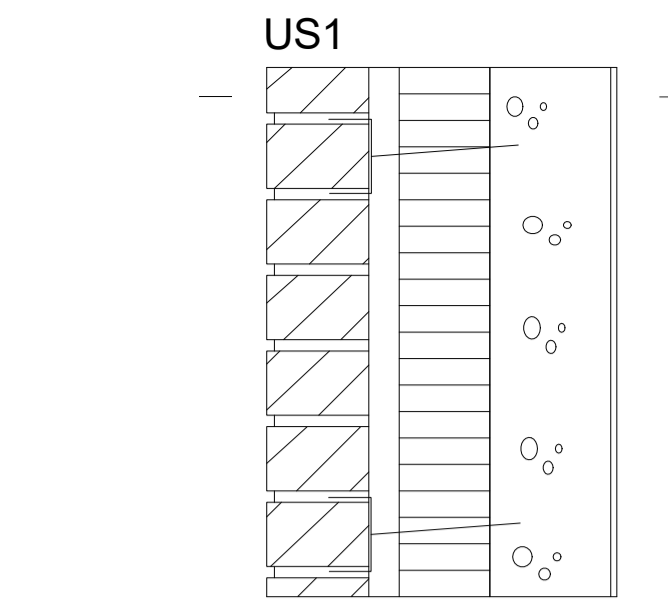
- Ilmanvaihto: Keskitetty, koneellinen ilmanvaihto
- Vesi: Liitytään kaupungin vesi- ja viemäriverkostoon
- Lämmitys: Vesikeskuslämmitys, liitytään kaukolämpöön ja kaukokylmään
- Rakennuksen paloluokka: P1
- Rakennuksen suojaustaso: 1
- Savunpoisto: Rakennuksen savunpoisto tehdään painovoimaisena. Savunpoistolavat tiloitain:
 1. Väestönsuojat: savunpoisto käsin avattavien ovien kautta tai ulkoapäin avattavissa olevan savunpoistoluokun kautta.
 2. Varastot ja tekniset tilat kellarissa: savunpoisto käsin avattavien ovien, ikkunoiden tai luukkujen kautta.
 3. Porrashuoneet: alatasolta kaukolaukaistava 1,0 m² savunpoistoikkunan kautta.
 4. Asunnot: käsin avattavat ikkunat ja parvekkeen ovet.
 5. IV-konehuoneet: IV-konehuoneen käyntioven läheisyydestä kaukolaukaistava 1,0 m² savunpoistoikkuna tai -luukku
- Äänitaserovaatimus: Kaavamääräysten mukaan Sompasaarenlaiturin puoleisella julkisivulla ΔL 35 dB ja Kaljaasi fortun kadun puoleisella julkisivulla ΔL 32 dB. Ikkunoiden ja muiden rakenteiden ääneneristävyyttä erillisen ääneneristysuunnitelman mukaan.
- Ikkunoissa, ovissa ja lasiseinissä, joissa lasin alareuna on alle 700mm lattiapinnasta, käytetään turvalasia YMA 1007/2017 mukaan.
- Varaus asukasmuutokselle
- Isommissa asunnoissa asukkailla on mahdollisuus valita joko saunan tai vaatehuoneen / kodinhoitohuoneen.

Tasokoordinaatisto / Plankoordinaatisto:
ETRS-GK25
 Korkeusjärjestelmä / Höjdsystem:
N2000

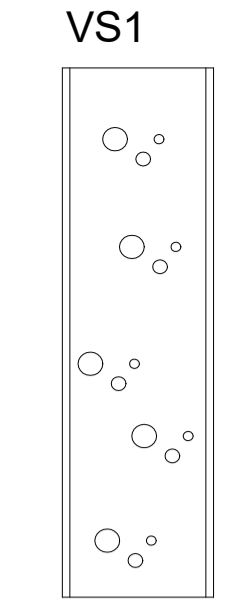
Kaupunginosa / Kyla	Korttel / Tila	Tontti / Rno	Viranomaisen merkintä	
10	10634			
Rakennusomergide		Piirustustaji	Julkaisu numero	
UUDISRAKENNUS		PÄÄPIIRUSTUS	11/16	
Rakennustunnus				
Rakennuskohde	Asunto Oy Helsingin Sompasaarenlaituri 12		Piirustuksen sisältö	mittakaava
Sompasaarenlaituri 12 ja Kaljaasi Fortunan katu 2		00540 Helsinki	Pohjapiirustus vesikatko	1 : 100
Suunnittelijan yhteyshenkilö: nimi, osoite ja puhelinnumero	Arkkitehtitoimisto	Työnumero	Piirustuksen tunnus	
KONKRET	Arkkitehtitoimisto KONKRET Oy Soniaisten rantatie 27 C, 00500 Helsinki +358 9 344 1700		254 003 - 410	
Vastuullinen suunnittelija: nimi, tutkinto, allekirjoitus ja päiväys			Suunnitteluala	
Jaakob Solla, arkkitehti SAFA			AR	
			20.6.2019	



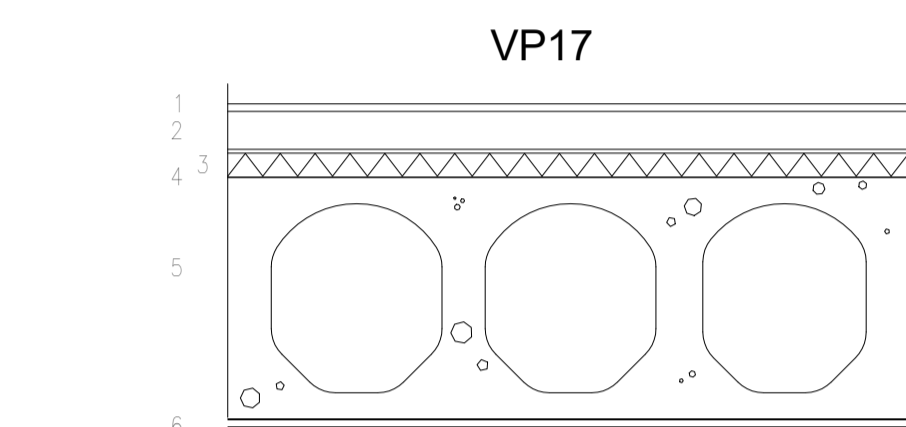
- AP1
- 1 Pintamateriaali ja -käsittely huoneselityksen mukaan
 - 2 Teräsbetoni-laatta, BY 45 luokka A-4-30 keskeinen rauditus 8-150 B 500 K
 - 3 Suodatinkangas käyttöluokka N1
 - 4 Solupölystyreenilevy EPS 100, LATTIA 100x50mm, saumat limittin lambda d = 0,036, Ukon 1 m m reunus-alue 225 mm (100 + 125 mm)
 - 5 Suodatinkangas käyttöluokka N3
 - 6 Salaojituskerros/Kapilaarikatto: tiivistetty seppi Ø 6...32 mm
 - 7 Suodatinkangas käyttöluokka N3, kun pohjamaan on siltä
 - 8 Perusmaa tai kikkamaatyttö, kallistus salaajiin 1:50
- LÄMMÖNLÄPÄISYKERRON: 0,16 W/m² K, vertailuarvo 0,16
 ÄÄNENERISTÄVYYS: L_{17,0}+C_{1,0}2500 ≤ 53 dB YMA 796/2017



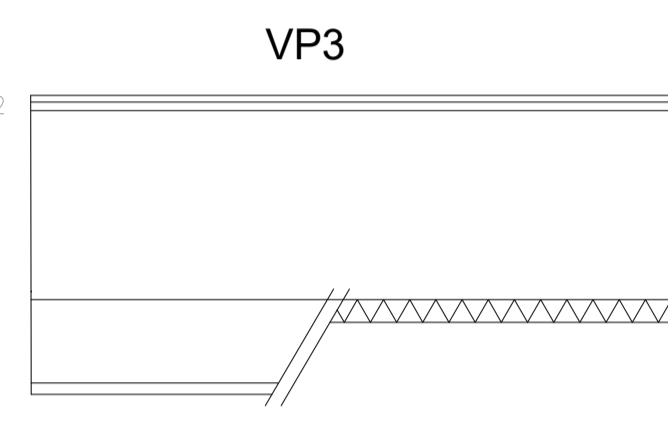
- US1
- 1 Julkisivumääräus rakennusselityksen mukaan. Tilat ja saumat paksuuskäsiteltävä, ruostumattomat haarukamääräusreitit T4 + prikot vähintään 6 kpl/m², aukkojen peiliässä K300, CE-hyväksytty SFS-EN 845-1+A1
 - 2 Tuuletusväli / murausvara, polyuretaanieristeen vaalimukset huomioidava
 - 3 Lämmöneriste: Kingspan Kooltherm K15, lamda d=0,020 W/mK asennus valmistajan ohjeen mukaan elementtien lehtailla, asennuksessa ja detaileissa noudatettava valmistajan tuetetyväkäyttöä P1 luokan rakennuksille
 - 4 Teräsbetoni rakennuspiirustusten mukaan
 - 5 Pintamateriaali ja -käsittely huoneselityksen mukaan
- LÄMMÖNLÄPÄISYKERRON: 0,17 W/m² K, YMA 1010/2017 vertailuarvo 0,17
 PALONKESTOLUOKKA: REI 60



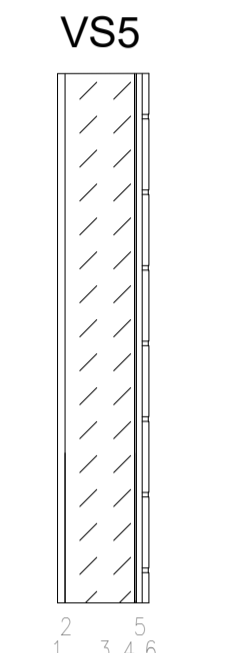
- VS1
- 1 Pintamateriaali ja -käsittely huoneselityksen mukaan
 - 2 Teräsbetoni rakennuspiirustusten mukaan
 - 3 Pintamateriaali ja -käsittely huoneselityksen mukaan
- ÄÄNENERISTÄVYYS: D_{17,0} ≥ 57 dB YMA 796/2017
 PALONKESTOLUOKKA: REI 60



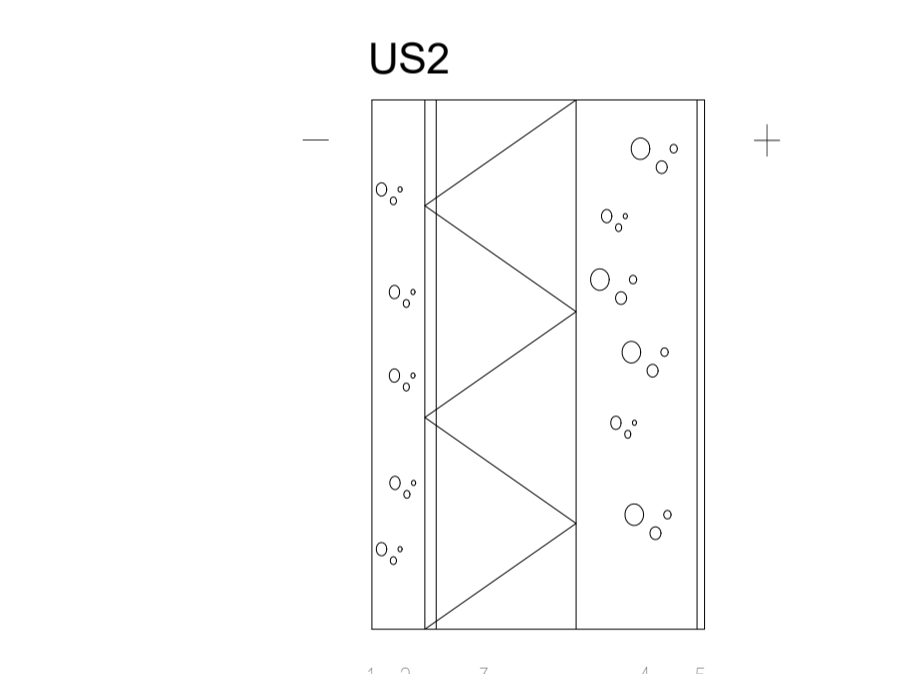
- VP1
- 1 Pintamateriaali ja -käsittely huoneselityksen mukaan (X)
 - 2 Sementtipohjainen kultuvärviteinen pumpattava tasoteite Weber.vetonit 130 CORE
 - 3 Erkosuodatinkangas Weber floor 4940, saumat limittely ja teipattu
 - 4 weber.floor 4900, alumiinipintainen uritettu EPS-levy vesikerrokselliset lattialämmityksellä
 - 5 Ontelolaatta, rakennuspiirustusten mukaan (400 kg/m² saumatuna)
 - 6 Pintakäsittely, huoneselityksen mukaan
- X) Lattian pintamateriaaliin tulee täyttää asetellunvaatimukset.
 ÄÄNENERISTÄVYYS: D_{17,0} ≥ 55 dB, L_{17,0}+C_{1,0}2500 ≤ 53 dB
 PALONKESTOLUOKKA: REI 60



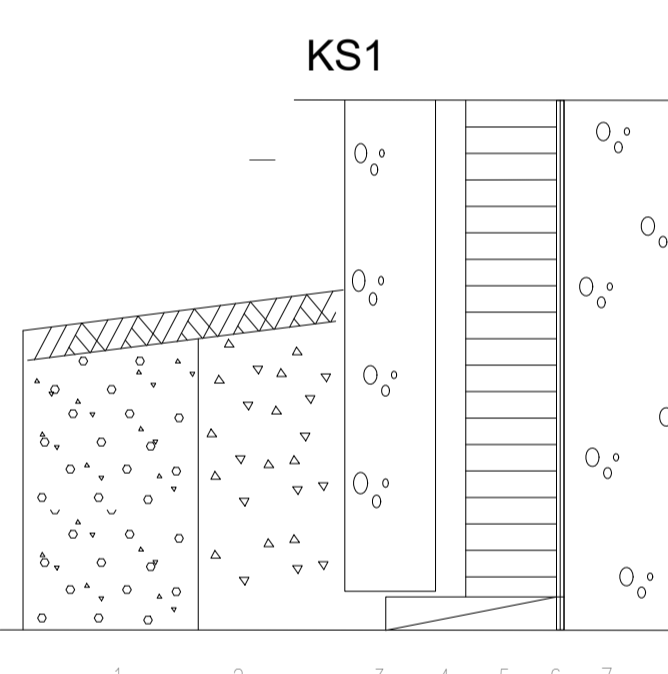
- VP3
- 1 Pintamateriaali ja -käsittely, huoneselityksen mukaan
 - 2 Tasoteite, tarvittaessa pintamateriaali saaliustusten mukaan (Nimellispaksuus 5 mm)
 - 3 Teräsbetoni-laatta, rakennuspiirustusten mukaan, pinta BY 45 luokka A-4-30
 - 4 Pintakäsittely mineraalivillayllä tai alustakattu, rakennusselityksen mukaan, ark. erikoispiirustusten esioittamassa laajuudessa
- ÄÄNENERISTÄVYYS: Asuintilaan: L_{17,0}+C_{1,0}2500 ≤ 63 dB YMA 796/2017
 PALONKESTOLUOKKA: REI 30...60



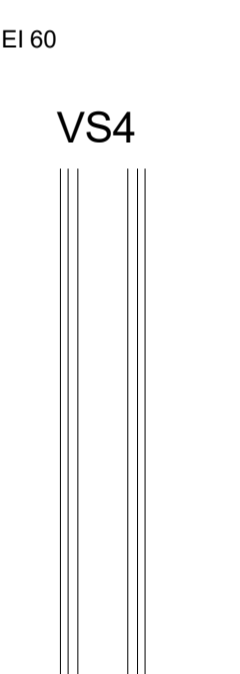
- VS5
- 1 Pintamateriaali ja -käsittely huoneselityksen mukaan
 - 2 Pintamateriaali ja -käsittely huoneselityksen mukaan
 - 3 Aco-elementti, tuenta valmistajan ohjeen mukaan
 - 4 Huonei Seinän tuenta sivusuunnassa ja yläpään painumavara, yläpäässä kulmaurutautenta
 - 5 Tasoteite, märkätilaan ja vedeneristysjärjestelmään soveltuva
 - 6 Keraamiset laatat + kiinnityslaasti
- ÄÄNENERISTÄVYYS: D_{17,0} ≥ 41 dB, pinnat tasoteite YMA 796/2017
 PALONKESTOLUOKKA: EI 60



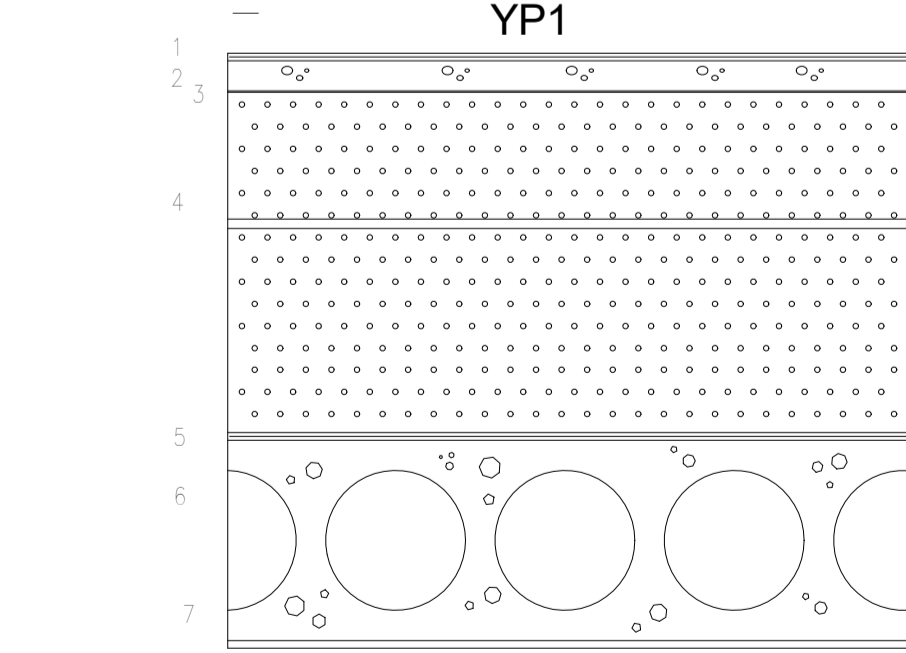
- US2
- 1 Pintamateriaali ja -käsittely rakennusselityksen ja elementtisuunnitelman mukaan
 - 2 Teräsbetoni rakennuspiirustusten mukaan
 - 3 Rolfin uritettu urasuojattu mineraalivilla, lambda d = 0,032.
 - 4 Teräsbetoni rakennuspiirustusten mukaan
 - 5 Pintamateriaali ja -käsittely huoneselityksen mukaan
- LÄMMÖNLÄPÄISYKERRON: 0,17 W/m² K, YMA 1010/2017 vertailuarvo 0,17
 PALONKESTOLUOKKA: REI 120



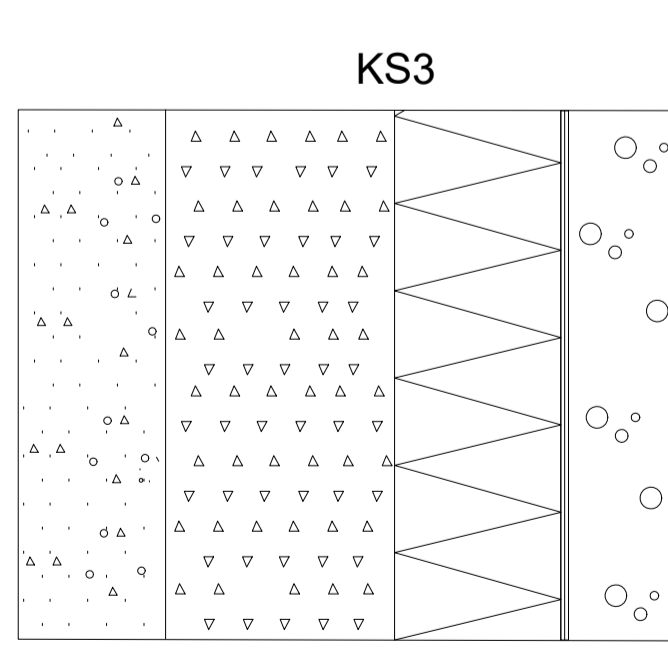
- KS1
- 1 Tiivistetty routaimat soratäyttö
 - 2 Salaojituskerros, salaajaseppi Ø 6-32 mm, maanpinnassa tiivis kerros detailipirustusten mukaan
 - 3 Teräsbetoniin kuorielementti, rakennuspiirustusten mukaan, rauditus rst
 - 4 Ilma-eristyskerros lasiteillä
 - 5 Lämmöneriste: Kingspan Kooltherm K15, lamda d=0,020 W/mK asennus valmistajan ohjeen mukaan
 - 6 Kumiluminatio-vedeneristys >300 mm maanpinnan yläpuolelle,
 - 7 Teräsbetoni, rakennuspiirustusten mukaan
 - 8 Pintamateriaali ja -käsittely huoneselityksen mukaan
- LÄMMÖNLÄPÄISYKERRON: 0,17 W/m² K, ilma vasen, YMA 1010/2017 vertailuarvo 0,17
 0,16 W/m² K, O...1 m maanpinnasta (salaajettu täyttö), vertailuarvo 0,16



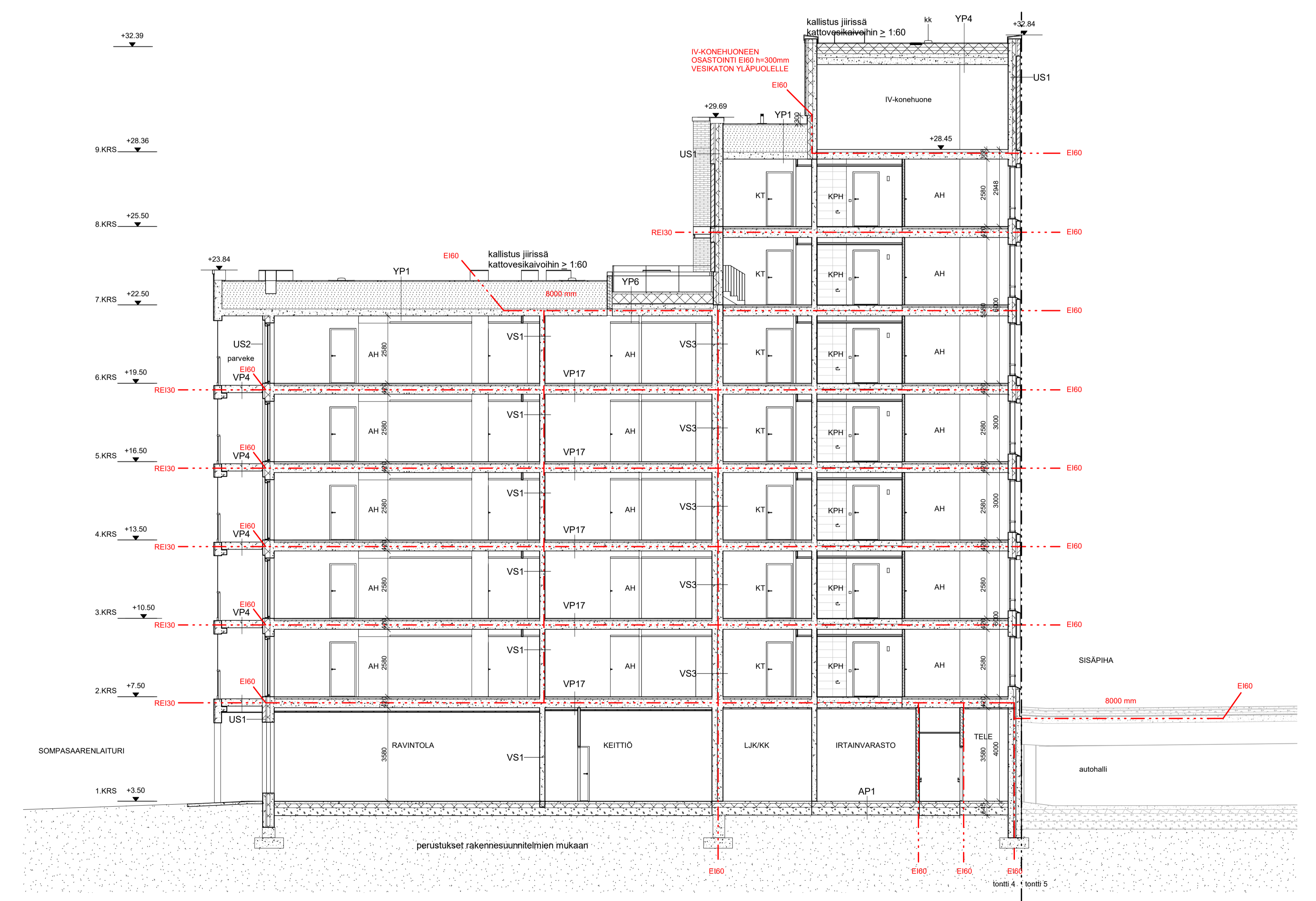
- VS4
- 1 Pintamateriaali ja -käsittely huoneselityksen mukaan
 - 2 Kipsilevy
 - 3 Ilmaväli + teräsrunko R65 k 600
 - 4 Kipsilevy
 - 5 Pintamateriaali ja -käsittely huoneselityksen mukaa vaatimukset kohta 4.2.3
- ÄÄNENERISTÄVYYS: D_{17,0} ≥ 30 dB YMA 796/2017



- YP1
- 1 Vedeneristys, käyttöluokka VE80, päälinnainen kermi pintasrottelin, alimpina paineentasausratit, pisteliimattuna alustaan bitumilla B 95/35 tai ratitasaak, kallistus jirissä ≥ 1:50
 - 2 Tasaasbetoni, puuherto (sementtimäärä ≤ 250 kg/m³)
 - 3 Suodatinkangas käyttöluokka N1
 - 4 Kevytsoora, laite Ks 420K, tuuletettu, suositeltu kallistus ≥ 1:60 jirissä, lambda d = 0,10
 - 5 Kumiluminatiokermi K-MS 170/3000
 - 6 Ontelolaatta, rakennuspiirustusten mukaan
 - 7 Pintakäsittely huoneselityksen mukaan
- LÄMMÖNLÄPÄISYKERRON: 0,13 W/m² K, YMA 1010/2017 vertailuarvo 0,09
 PALONKESTOLUOKKA: REI 60, KATE B:Roof (T2)



- KSS
- 1 Tiivistetty routaimat soratäyttö
 - 2 Salaojituskerros, salaajaseppi Ø 6-32 mm
 - 3 Suojakeraamiset solupölystyreeni XPS, Styrofoam 300, SL-A-N (120x100 mm), poratut reunat, lambda d = 0,036
 - 4 Kumiluminatio-vedeneristys 300 mm maanpinnan yläpuolelle, yläreunaan mekaaninen kiinnitys detailipirustusten mukaan
 - 5 Teräsbetoni, rakennuspiirustusten mukaan
 - 6 Pintamateriaali ja -käsittely huoneselityksen mukaan
- LÄMMÖNLÄPÄISYKERRON: YMA 1010/2017 vertailuarvo 0,16
 0,16 W/m² K, O...1 m maanpinnan alapuolelle
 0,14 W/m² K, 1...2 m maanpinnan alapuolelle vertailuarvo 0,16
 (maan lämpövastus 1,6 m² K/W, savi, hiekkä, sora, salaajettu)



Tasokoordinaatisto / Plankoordinaatistym:
ETRS-GK25
 Korkeusjärjestelmä / Höjdsystem:
N2000

Kaavakoodi / Kva	Kortti / Tila	Tontti / Rovi	Vänonomaisen merkintä	
10	10634	4	Rakennusnumero	Julkaisu numero
Rakennusnumero			UUDISRAKENNUS	12/16
Rakennusnimi			PAAPIIRUSTUS	
Rakennuskoodi	Asiantalon nimi	Leikkaus sidos	määrä	
Asunto Oy Helsingin Sompasaarenlaituri 12	00540 Helsinki	Leikkaus A-A	1 : 100	
Sompasaarenlaituri 12 ja Kaljaasi Fortunan katu 2			Projektin nimi	Projekti numero
00540 Helsinki			PAAPIIRUSTUS	254 004 - 401
Suunnittelijan yhteystiedot: yritys, osoite ja puhelinnumero			Projektin nimi	Projekti numero
KONKRET			254 004 - 401	
Yhteyshenkilö: Jaakob Solä, arkkitehti SAFA			20.6.2019	

JULKISIVUMATERIAALIT

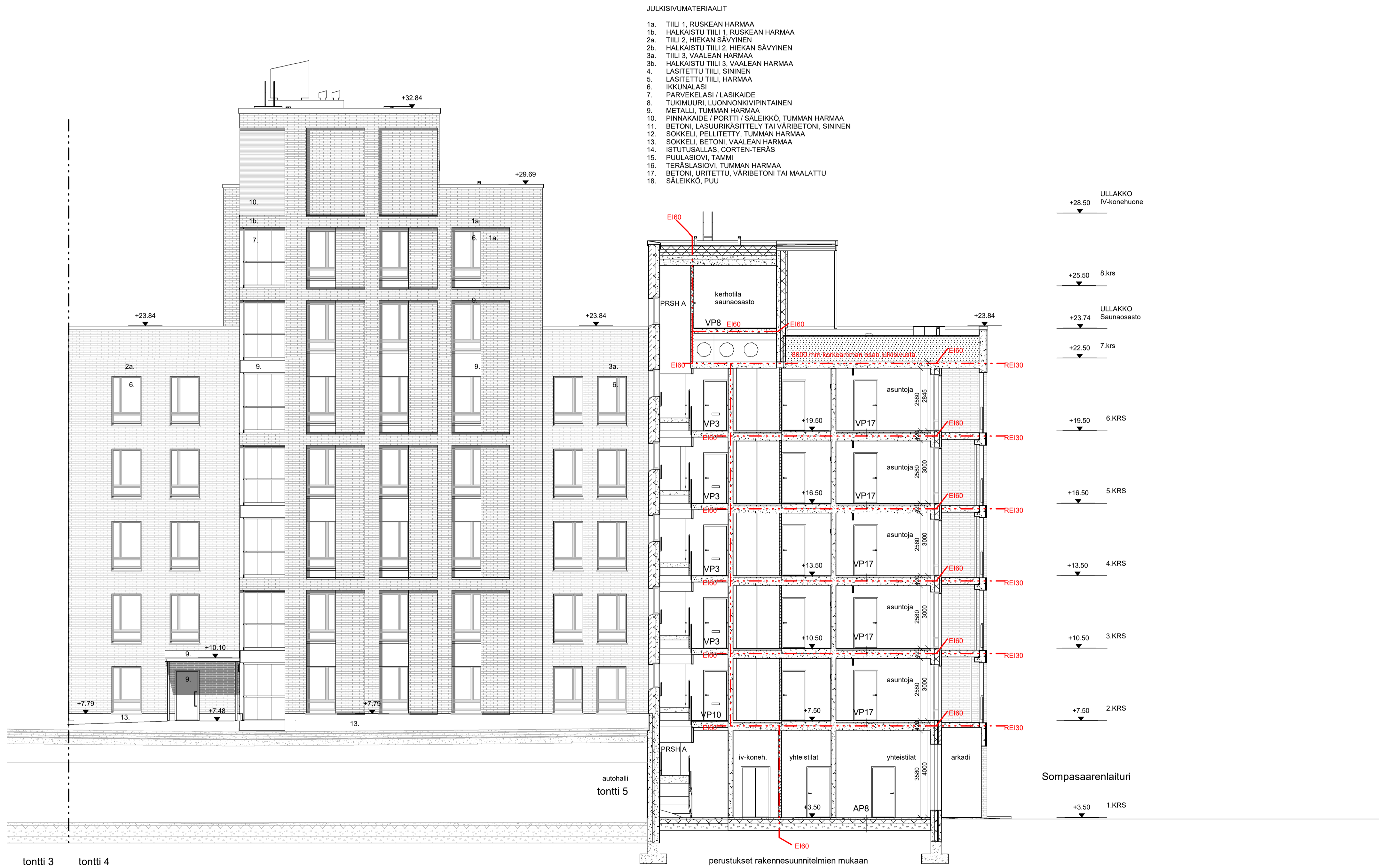
- 1a. TIILI 1, RUSKEAN HARMAA
- 1b. HALKAISTU TIILI 1, RUSKEAN HARMAA
- 2a. TIILI 2, HIEKAN SÄVYINEN
- 2b. HALKAISTU TIILI 2, HIEKAN SÄVYINEN
- 3a. TIILI 3, VAALEAN HARMAA
- 3b. HALKAISTU TIILI 3, VAALEAN HARMAA
4. LASITETTU TIILI, SININEN
5. LASITETTU TIILI, HARMAA
6. IKKUNALASIT
7. PARVEKELASIT / LASIKAIDE
8. TUKIMUURI, LUONNONKIVIPINTAINEN
9. METALLI, TUMMAN HARMAA
10. PINNAKAIDE / PORTIT / SÄLEIKKÖ, TUMMAN HARMAA
11. BETONI, LASUURIKÄSITTELY TAI VÄRIBETONI, SININEN
12. SOKKELI, PELLITETTY, TUMMAN HARMAA
13. SOKKELI, BETONI, VAALEAN HARMAA
14. ISTUTUSALLAS, CORTEN-TERÄS
15. PUULASIOVI, TAMMI
16. TERÄSLASIOVI, TUMMAN HARMAA
17. BETONI, URITETTU, VÄRIBETONI TAI MAALATTU



Tasokoordinaatisto / Plankoordinaatsystem:
ETRS-GK25
 Korkeusjärjestelmä / Höjdsystem:
N2000

JULKISIVU LUOTEeseen SOMPASAARENLAITURI
 tontti 1 tontti 4

Kaupunginosa / Kyla	Korttel / Tila	Tontti / Rno	Viranomaisen merkintä
10	10634	4	
Rakennuslupa	UUDISRAKENNUS	Pääpiirustus	Julkaisu numero 13/16
Rakennuslupa			
Rakennuskohde	Asunto Oy Helsingin Sompasaarenlaituri 12 Sompasaarenlaituri 12 ja Kaljaasi Fortunan katu 2 00540 Helsinki		Piirustuksen sisältö Julkisivu luoteeseen mittakaava 1 : 100
Suunnittelijan yhteystiedot: yritys, osoite ja puhelinnumero	Arkkitehtitoimisto KONKRET Oy Somäntien rantatie 27 C, 00500 Helsinki +358 9 344 1700	Työnumero	Piirustuksen tunnus
KONKRET		254	005 - 401
Vastuullinen suunnittelija: nimi, tutkinto, allekirjoitus ja päiväys	Jaakob Solla, arkkitehti SAFA	20.6.2019	Suunnittelija AR



- JULKISIVUMATERIAALIT
- 1a. TIILI 1, RUSKEAN HARMAA
 - 1b. HALKAISTU TIILI 1, RUSKEAN HARMAA
 - 2a. TIILI 2, HIEKAN SÄVYINEN
 - 2b. HALKAISTU TIILI 2, HIEKAN SÄVYINEN
 - 3a. TIILI 3, VAALEAN HARMAA
 - 3b. HALKAISTU TIILI 3, VAALEAN HARMAA
 4. LASITETTU TIILI, SININEN
 5. LASITETTU TIILI, HARMAA
 6. IKKUNALASI
 7. PARVEKELASI / LASIKAIDE
 8. TUKIMUURI, LUONNONKIVIPINTAINEN
 9. METALLI, TUMMAN HARMAA
 10. PINNAKAIDE / PORTTI / SALEIKKO, TUMMAN HARMAA
 11. BETONI, LASUURIKASITTELY TAI VÄRIBETONI, SININEN
 12. SOKKELI, PELLITETTY, TUMMAN HARMAA
 13. SOKKELI, BETONI, VAALEAN HARMAA
 14. ISTUTUSALLAS, CORTEN-TERÄS
 15. PUULASIOVI, TAMMI
 16. TERÄSLASIOVI, TUMMAN HARMAA
 17. BETONI, URITETTU, VÄRIBETONI TAI MAALATTU
 18. SALEIKKO, PUU

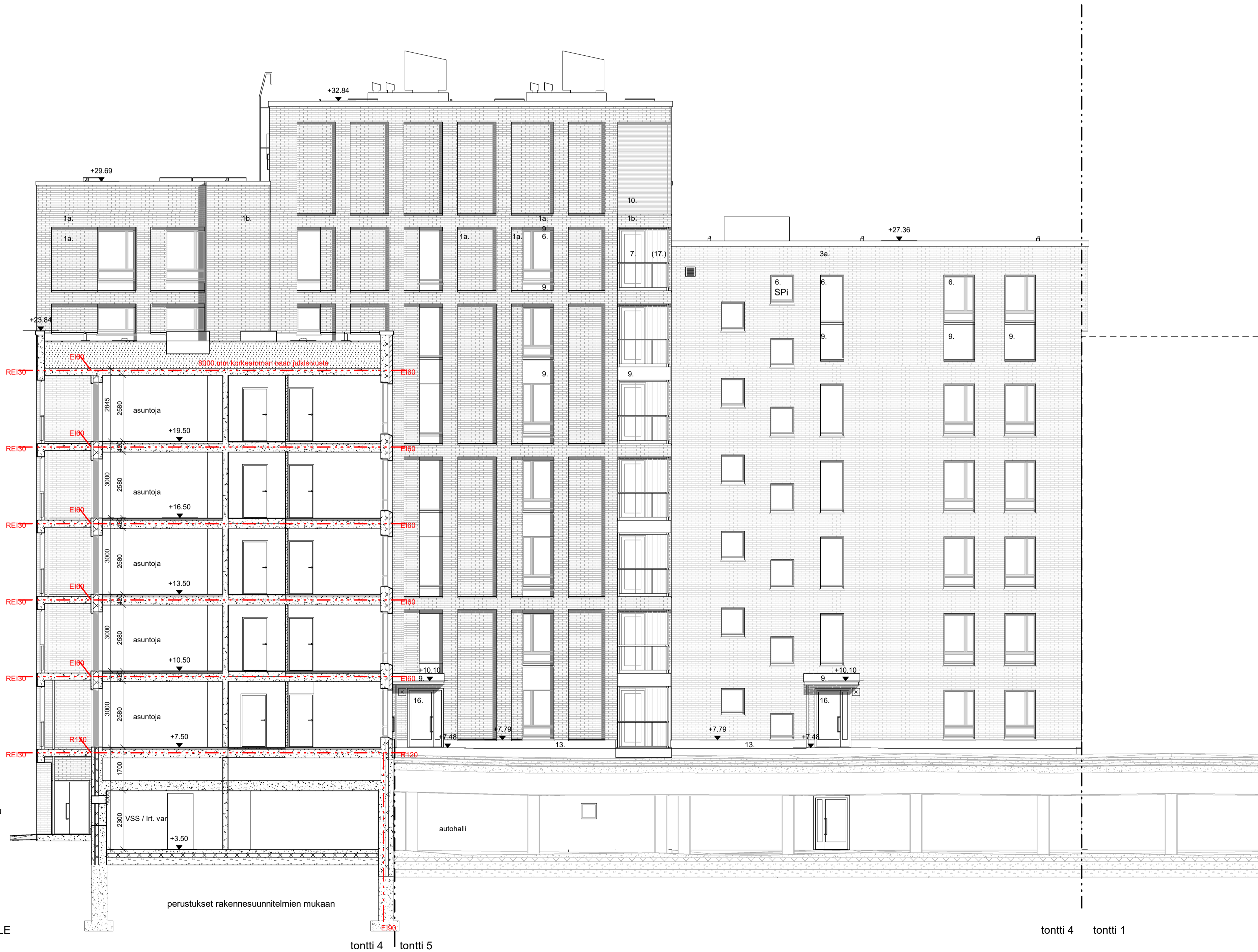
Tasokoordinaatio / Plankoordinaatiosysteemi:
ETRS-GK25
 Korkeusjärjestelmä / Höjdsystem:
N2000

Kaupunginosa / Kyla	Korttel / Tila	Tontti / Rno	Viranomaisen merkintä	
10	10634	4		
Rakennusohje	UUDISRAKENNUS		Piirustustyyppi	Julkaisun numero
			PÄÄPIRUSTUS	15/16
Rakennusohje	Asunto Oy Helsingin Sompasaarenlaituri 12		Piirustuksen sisältö	mittakaava
	Sompasaarenlaituri 12 ja Kaljaasi Fortunan katu 2 00540 Helsinki		Julkisivu koilliseen	1 : 100
Suunnittelijan yhteystiedot: yritys, osoite ja puhelinnumero	Arkkitehtitoimisto	Työnumero	Piirustuksen tunnus	
KONKRET	Arkkitehtitoimisto KONKRET Oy Somäntien rantatie 27 C, 00500 Helsinki +358 9 344 1700		254	005 - 403
Vastuullinen suunnittelija: nimi, tutkinto, allekirjoitus ja päiväys			Suunnittelija	
Jaakob Solla, arkkitehti SAFA			AR	
			20.6.2019	

JULKISIVUMATERIAALIT

- 1a. TIILI 1, RUSKEAN HARMAA
- 1b. HALKAISTU TIILI 1, RUSKEAN HARMAA
- 2a. TIILI 2, HIEKAN SÄVYINEN
- 2b. HALKAISTU TIILI 2, HIEKAN SÄVYINEN
- 3a. TIILI 3, VAALEAN HARMAA
- 3b. HALKAISTU TIILI 3, VAALEAN HARMAA
4. LASITETTU TIILI, SININEN
5. LASITETTU TIILI, HARMAA
6. IKKUNGLASSI
7. PARVEKELASI / LASIKAIDE
8. TUKIMUURI, LUONNONKIVIPINTAINEN
9. METALLI, TUMMAN HARMAA
10. PINNAKAIDE / PORTTI / SÄLEIKKÖ, TUMMAN HARMAA
11. BETONI, LASUURIKÄSITTELY TAI VÄRIBETONI, SININEN
12. SOKKELI, PELLITETTY, TUMMAN HARMAA
13. SOKKELI, BETONI, VAALEAN HARMAA
14. ISTUTUSALLAS, CORTEN-TERÄS
15. PUULASIOVI, TAMMI
16. TERÄSLASIOVI, TUMMAN HARMAA
17. BETONI, URITETTU, VÄRIBETONI TAI MAALATTU
18. SÄLEIKKÖ, PUU

- ULLAKKO
iv-konehuone +28.50
- 8.KRS +25.50
- 7.KRS +22.50
- 6.KRS +19.50
- 5.KRS +16.50
- 4.KRS +13.50
- 3.KRS +10.50
- 2.KRS pihakansi +7.50
- 1.KRS +3.50



Tasokoordinaatio / Plankoordinaatistystem:
ETRS-GK25
Korkeusjärjestelmä / Höjdsystem:
N2000

JULKISIVU KAAKKOON PIHALLE

perustukset rakennesuunnitelmien mukaan

tontti 4 tontti 5

tontti 4 tontti 1

Kaupunginosa / Kyla	Korttel / Tila	Tontti / Rno	Viranomaisen merkintä
10	10634	4	
Rakennusnumero	UUDISRAKENNUS	Piirustuslaji	Julkaisu numero
		PÄÄPIRUSTUS	16/16
Rakennusnimi	Asunto Oy Helsingin Sompasaarenlaituri 12		Piirustuksen sisältö
	Sompasaarenlaituri 12 ja Kaljaasi Fortunan katu 2		Julkisivu kaakkoon
	00540 Helsinki		mittakaava
			1 : 100
Suunnittelijan yhteystiedot: yritys, osoite ja puhelinnumero	Arkkitehtitoimisto	Työnumero	Piirustuksen tunnus
	KONKRET Sompasäntienkatu 27 C, 00500 Helsinki +358 9 344 1700	254 005 - 404	
Vastuullinen suunnittelija: nimi, tutkinto, allekirjoitus ja päiväys	Suunnitteluala		
Jaakob Solla, arkkitehti SAFA	20.6.2019		AR