

**PALOAISIAT**

Rakennuksen paloaluokka on P1. Rakennuksessa on hätäkeskukseen kytketty automaattinen paloilmoitin ja hälytyslaitteet.  
 Autotalli on jaettu kahdeksi palo-osa-alueksi (3 kerroksen kohdalla).  
 Autotalli ja B perustasone ovat avoimia (avoin osuus julkisivussa m<sup>2</sup> 34% julkisivun alasta ja m<sup>2</sup> 15% pohjan pinta-alasta) ja avoimista osista julkisivualueiden läpi 1-6 kerroksessa. Kellerrakennuksen avoimista julkisivu-alueiden läpi. A-perustasoneen alapuolella on viemäri kerroksen S1-kuuressa, joka voidaan avata sähköisesti 1 kerroksen tasolta.

Muut palotekniset periaatteet on otettu paloteknisen suunnitelman mukaan.  
 Valtioneuvoston asetuksen mukaisesti laatu- ja eristysolosuhteet on otettu huomioon rakennuksen rakentamistilanteesta.

**TALOTEKNIikka**

Autotalli ja B perustasone ovat lämpöeristettyjä. Ilmanvaihto toteutetaan ulkoilman lämmityksen avulla. Ilmanvaihtolaitteisto on suunniteltu ottaa huomioon rakennuksen lämpöenergian ja lämpötilan säilyttämisen. Ilmanvaihtolaitteisto on suunniteltu ottaa huomioon rakennuksen lämpöenergian ja lämpötilan säilyttämisen. Ilmanvaihtolaitteisto on suunniteltu ottaa huomioon rakennuksen lämpöenergian ja lämpötilan säilyttämisen.

**TURVALLISUUS JA ESTEETTÖMYYS**

Autotalli, ulkotallit, kaabit ja kääntöreitit kuten ympäristöministeriön asetuksessa olevan mukaan suunnitelluista esteistä on vältetty. Puutarhan leveydet ovat 1200mm. Kaabit ja kääntöreitit ovat 1000mm. Puutarhan leveydet ovat 1200mm ja etäisyys 1200mm. Terveystieteiden tutkimuskeskuksen ja lämpöenergian säilyttämisen väliä kaabit tai kääntöreitit läpi.  
 Esteiden säilyttäminen rakennuksen kaabitin ja A-perustasoneen kautta. A-perustasoneeseen on esteiden kautta kaabitin kerroksista, jossa on autopaikkoja. Kaabitin säilyttäminen on 1200 (leveys) x 700 (syvyys). Kaabitin edustalla on 1500 x 1500 vapaita tilaa.

**AUTOPAIKAT**

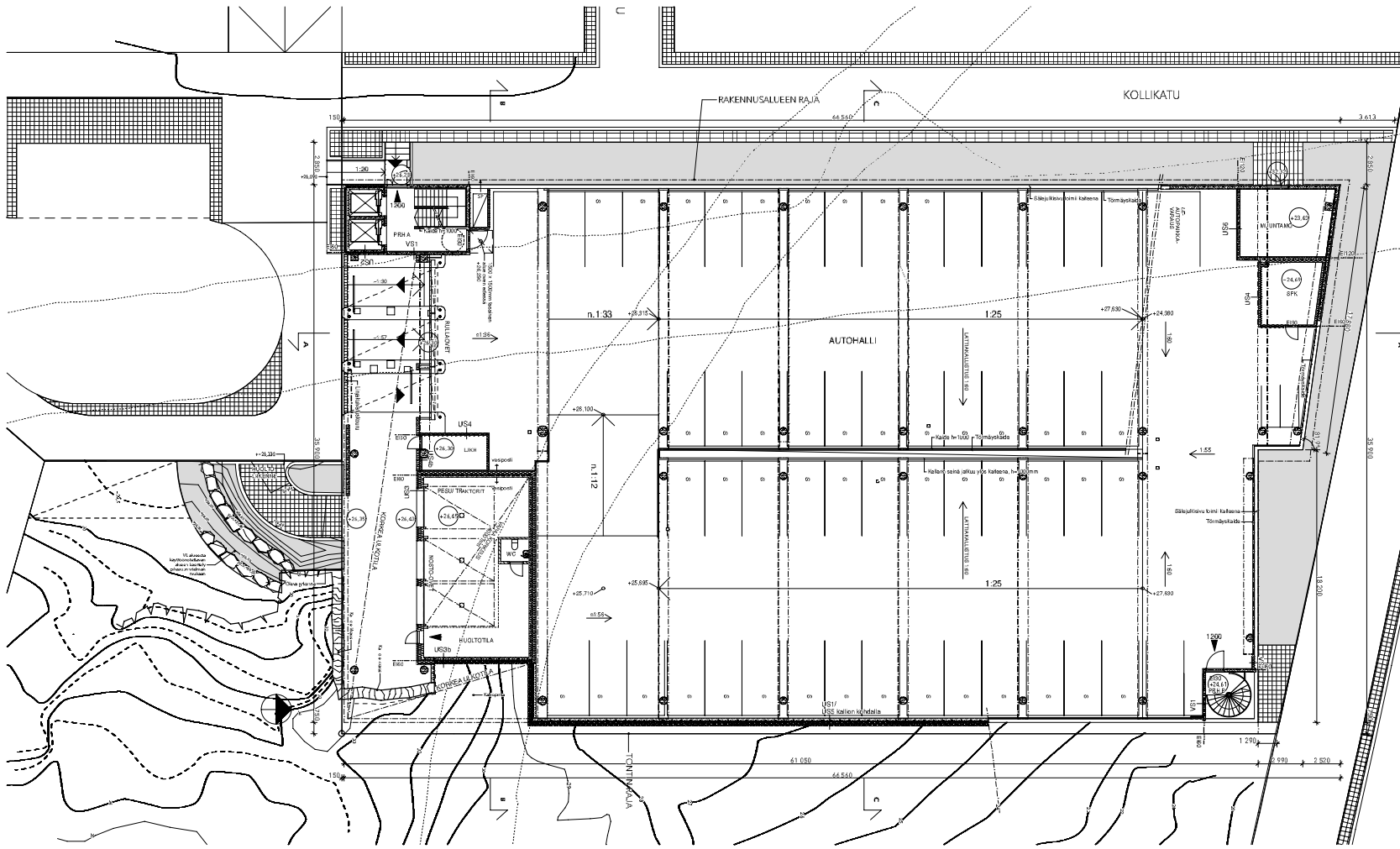
Pysäköintipaikkojen leveys on 2500mm ja perustusta 7000mm. Lisäpaikkojen leveys on 3000mm.  
 Vapaa kiertävä avaruus on 2400mm.  
 Pysäköintialueella on 48 ajokauton latauspaikkaa, jotka on merkitty polkupyörämerkinnällä. Leppä-parkki varustetaan muuttamaan latauspaikkoja myöhemmin.

**MUUT SELVITYKSET**

Pinta- ja alla-asunuilma, pintanäytteenotto ja hulevesisuunnitelma esitetty erikseen.  
 Maanrakennusministeriön vihkotusta toimii osana hulevesien viivytystä, laatuvaikutusta on otettu huomioon. Rakennus on esitetty laatuvaikutusta, laatuvaikutusta ja hulevesisuunnitelma.

Tekijä: **ETRS-GK25**  
 Koko: **N2800**

Päivä	Lähtö	Tulos	Muutos tai lisätoimet	Maailmanlaatu	
17.11.2019	Komissa	1	Tuotanto		
Rakennuksen nimi	PROJEKTI	Rakennus	Rakennus		
Rakennusvaihe	UUDISRAKENNUS	Rakennus	PAIKKALUOSTUS		3000,00
Rakennuksen nimi	POSTIPLUSTON PYSÄKÖINTITALO	Rakennus	KELLERIKERROS		1,700
Rakennuksen nimi	KOLLIKATU 1	Rakennus			
Rakennuksen nimi	00800 HELSINKI	Rakennus			
Rakennuksen nimi	ARK	Rakennus			
Rakennuksen nimi	1412-B0300.dwg	Rakennus			
Rakennuksen nimi	16.11.2019	Rakennus	1412		
Rakennuksen nimi	ARK	Rakennus	B0300		



**PÄÄSIIVÄLÄ**  
 Rakennuksen pääsiivälä on P1. Rakennuksessa on haitteettuihin yhtäytyvät astiainhallit ja kassatruumit.  
 Autokellari on pohjan tasossa pohjoispuolella rakennuksen koivusta.  
 Autokellari ja Epokivipöytä ovat anemian (sallittu enimmäisarvo 0,30) ja ilmansaastein (m<sup>3</sup> 2000) pohjan tasossa. Rakennuksen ilmansaastein on rajoitettava. Rakennuksen ilmansaastein on rajoitettava. Rakennuksen ilmansaastein on rajoitettava. Rakennuksen ilmansaastein on rajoitettava.  
 Muut poistoväylät on suunniteltu erillisinä osuuksina. Niiden tekniset ominaisuudet on esitetty erillisessä suunnitelmassa. Niiden tekniset ominaisuudet on esitetty erillisessä suunnitelmassa.  
**SAVUTUOKKO**  
 Autokellari ja Epokivipöytä ovat ilmajäähdytyslaitteita. Ilmajäähdytyslaitteiden tekniset ominaisuudet on esitetty erillisessä suunnitelmassa. Niiden tekniset ominaisuudet on esitetty erillisessä suunnitelmassa.  
 Rakennus on suunniteltu rakennuksen pohjan tasossa. Rakennuksen pohjan tasossa on suunniteltu rakennuksen pohjan tasossa. Rakennuksen pohjan tasossa on suunniteltu rakennuksen pohjan tasossa.  
**TURVALLISUUS- JA ESTEETTYISYYS**  
 Porot, kulkut, kulkut ja kulkuväylät tulee suunnitella rakennuksen pohjan tasossa. Rakennuksen pohjan tasossa on suunniteltu rakennuksen pohjan tasossa. Rakennuksen pohjan tasossa on suunniteltu rakennuksen pohjan tasossa.  
 Rakennuksen pohjan tasossa on suunniteltu rakennuksen pohjan tasossa. Rakennuksen pohjan tasossa on suunniteltu rakennuksen pohjan tasossa. Rakennuksen pohjan tasossa on suunniteltu rakennuksen pohjan tasossa.  
 Rakennuksen pohjan tasossa on suunniteltu rakennuksen pohjan tasossa. Rakennuksen pohjan tasossa on suunniteltu rakennuksen pohjan tasossa. Rakennuksen pohjan tasossa on suunniteltu rakennuksen pohjan tasossa.  
**AUTOPAIKAT**  
 Pysäköintipaikkojen leveys on 2,00m ja perusteita 700mm. Lisävaatimus on 200mm.  
 Vaivat korkeus alustalla on 2,00m ja perusteita 700mm. Lisävaatimus on 200mm.  
**MUITA SELVITYKSIÄ**  
 Ehdotus on suunniteltu rakennuksen pohjan tasossa. Rakennuksen pohjan tasossa on suunniteltu rakennuksen pohjan tasossa. Rakennuksen pohjan tasossa on suunniteltu rakennuksen pohjan tasossa.  
 Rakennuksen pohjan tasossa on suunniteltu rakennuksen pohjan tasossa. Rakennuksen pohjan tasossa on suunniteltu rakennuksen pohjan tasossa. Rakennuksen pohjan tasossa on suunniteltu rakennuksen pohjan tasossa.

Rakennusmittaus / Mittausmittaus  
**ETRS-GR25**  
 Kartoitusmittaus / Mittausmittaus  
 N2000

Mittaus	Luokka	Yksikkö	Mittausohje	Mittausmenetelmä
YMPÄRISTÖ	1	1:250	1	Maastokartoitus
Rakennuksen rakenne (RRT)	1	1:250	1	Rakennuksen rakenne
LUONNOSKUVUUS	1	1:250	1	Luonnoskuvuus
POSTIPOSTIN PYSÄKÖINTIALUE	1	1:250	1	Posti-postin pysäköintialue
KOKO KUVUUS	1	1:250	1	Koko kuvuus
ARKITEHTI	1	1:250	1	Arkitehti
15.11.2019	1412	1412	1412	ARK B0301









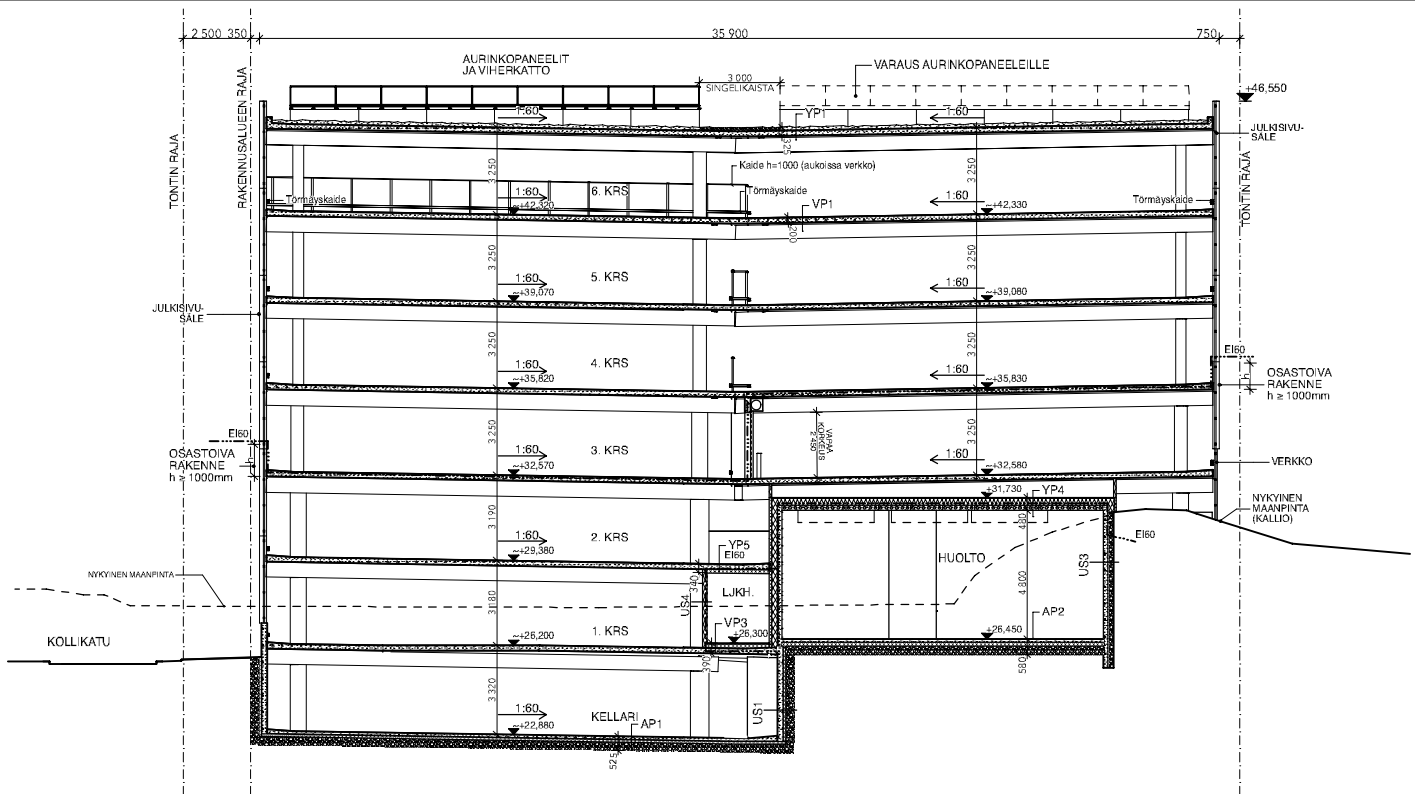








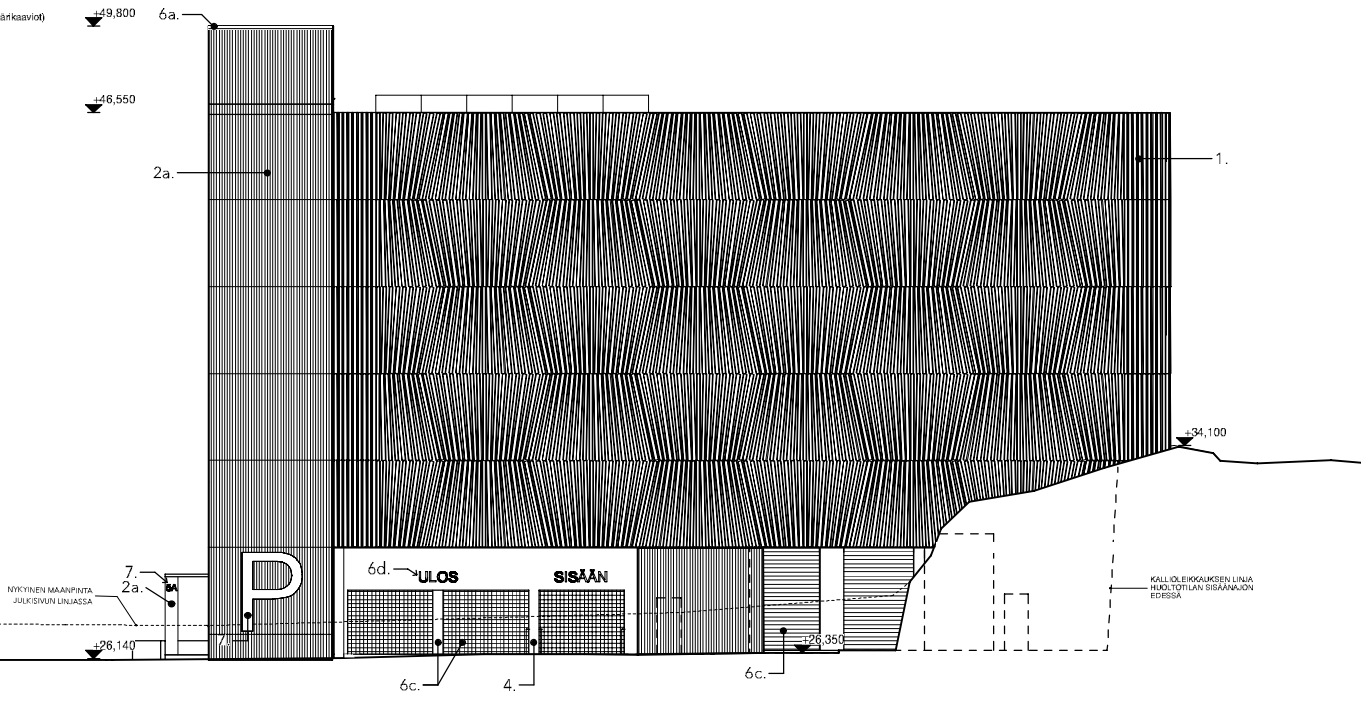
Tasokoordinaatio / Plankoordinatystem:  
**ETRS-GK25**  
 Korkeusjärjestelmä / Höjdsystem:  
**N2000**



Päiväys	Lukum.	Tunnus	Muutos tai täydennys	
Kosa	Koite/tila	Torj/Rtko	Viranomaisen merkintä	
17 PASILA	17124	1		
Rakennuksen numero (RATUT) / Rakennustunnus / Rakennusnummukset				
Rakennusmerkkide		Piirustus	Julk. n:o	
UUDISRAKENNUS		PAAPPIRUSTUS		
Rakennusmerkin nimi ja osoite		Piirustajan nimi	Mittakaava	
POSTIPIIUSTON PYSÄKÖINTITALO		Leikkaukset B-B	1:100	
KOLLIKATU 5				
00620 HELSINKI				
		Piir. lark.	Teksti	
		H&K	1412-B0402.dwg	
Suunnittelija ja allekirjottaja		Päiväys	Työ n:o	Suunnata Piir. n:o
Hanna Koskela		15.11.2019	1412	ARK B0402
				Versio

**JULKISIVUMATERIAALIT**

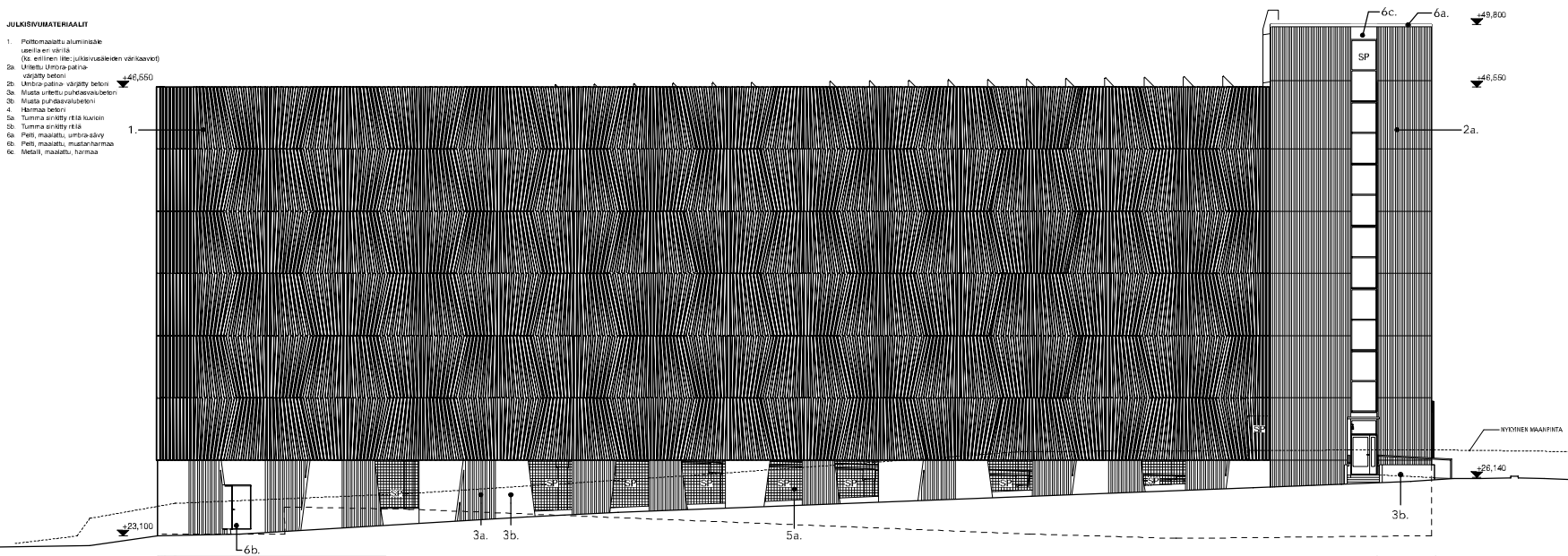
1. Polttomaalattu alumiinilaite  
 usella eri värillä  
 (ks. erillinen liite: julkisivusäleiden väriskaaviot)
- 2a. Urjettu Umbra-patina-  
 värjätty betoni
- 2b. Umbra-patina- värjätty betoni
- 3a. Musta urjottu puhdasalubetoni
- 3b. Musta puhdasalubetoni
4. Harmaa betoni
- 5a. Tumma sinkitty rtiä kuvion
- 5b. Tumma sinkitty rtiä
- 6a. Pelti, maalattu, umbra-sävy
- 6b. Pelti, maalattu, mustaharmaa
- 6c. Metallia, maalattu, harmaa
- 6d. Metallia, maalattu, valkoinen
7. Alumiini, horjattu



Paikays	Lukum.	Tunnus	Muutos tai täydennys	
Koosa	Koitte/Fla	1	17124	Viranmaisten merkinnät
Rakennuksen numero (RATUFI) / Rakennustunnus / Rakennusmuutokset				
Rakennusmerkkijärjestelmä	UUDISRAKENNUS	Pääpiirustus		Julkais. n:o
Rakennusjärjestelmän nimi ja osoite	POSTI-PUISTON PYSÄKÖINTITALO	Julkkisivu otetaan		Mittakaava
	KOLLIKATU 5			1:100
	00620 HELSINKI			
arkitehdit Puh. 09-462 560 Faksi 09-462 561 www.arkitehdit.fi	Piir. tekijä	HeK	Tekijä	1412-B0501.dwg
	Suunnittelija ja allekirjottaja	Hanna Koskela	Päiväys	15.11.2019
	Päiväys	15.11.2019	Työ n:o	1412
			Suunnitelma	Piir. n:o
				Versio
				<b>ARK B0501</b>

**JULKISVUOMATERIAALIT**

- 1. Pölymaalattu alumiinilake  
 seinäseinävärillä  
 (ks. seinäseinä värin julkisivuselektion värikävyt)
- 2a. Urtilla, Umbra-pinta-  
 värgitykseen
- 2b. Umbra-pinta- värgitykseen  
 värgitykseen
- 3a. Musta puuhavainloinen
- 3b. Musta puuhavainloinen
- 4. Harmaa betoni
- 5a. Tumma graniitti F18 kiviin
- 5b. Tumma graniitti F18 kiviin
- 6a. Pelti, maalattu, musta/harmaa
- 6b. Pelti, maalattu, musta/harmaa
- 6c. Pelti, maalattu, normaali



Päivä	Laji	Tyyppi	Muutos / Huomio	Muuttanut / Tekijä
17.08.2018	17.08.2018	1		
Rakennuksen nimi: 17 PÄSILÄ		Rakennuksen tyyppi: PYSÄKÖINTITALO		Määrämittaaja: ARK B0502
Rakennuksen sijainti: KOLIKOTUS		Rakennuksen käyttötarkoitus: PYSÄKÖINTITALO		Mittakaava: 1:100
Rakennuksen suunnittelija: HANNA KOSKIA		Rakennuksen toteuttaja: ARK B0502		Valmistus: 06.11.2018
Rakennuksen suunnittelija: HANNA KOSKIA		Rakennuksen toteuttaja: ARK B0502		Valmistus: 06.11.2018

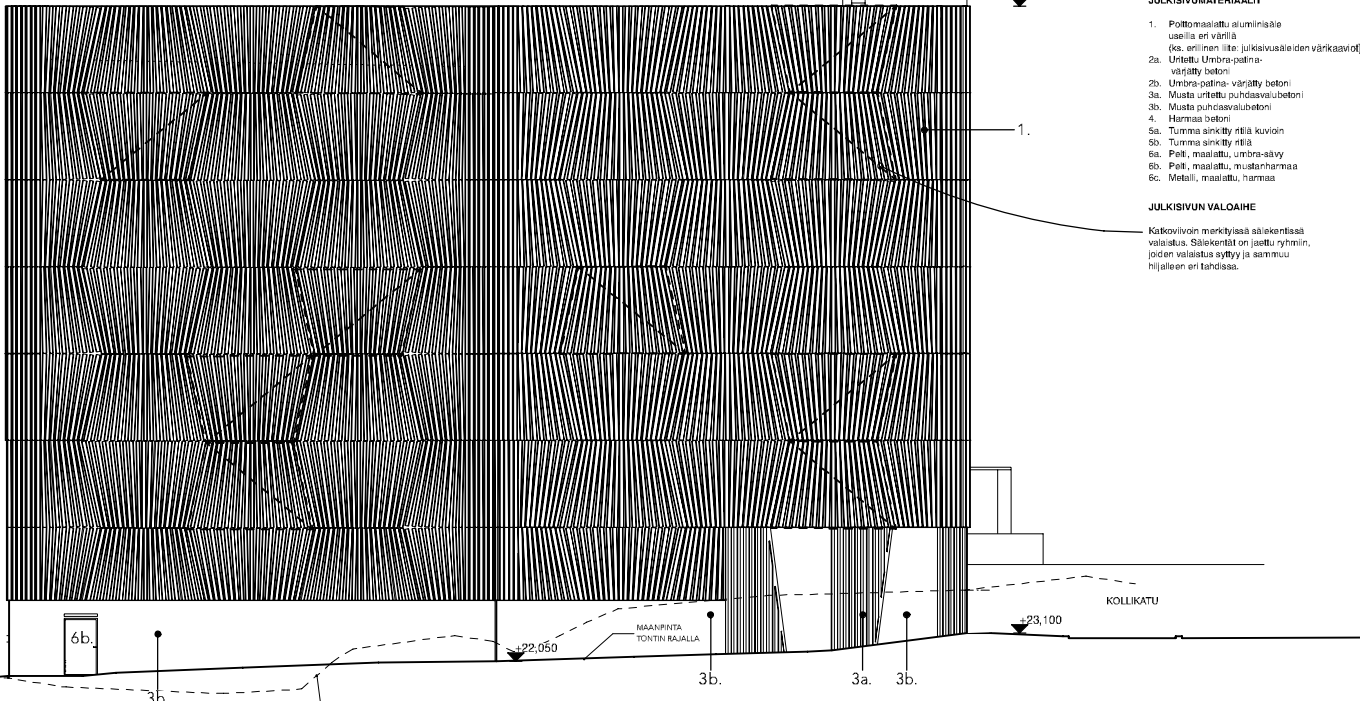
±46,550

±46,550

±21,500

±22,050

±23,100



**JULKISIVUMATERIAALIT**

1. Polttomaalattu alumiiniakse uusia eri väreillä (ks. erillinen liite julkisivuaikojen väriskaavot)
- 2a. Untettu, Urebra-patina-väriäetty betoni
- 2b. Urebra-patina- värjätty betoni
- 3a. Musta untettu puhdasvalubetoni
- 3b. Musta puhdasvalubetoni
4. Harmaa betoni
- 5a. Tumma sinkitty ristiä kuvioin
- 5b. Tumma sinkitty ristiä
- 6a. Polki, maaliattu, umbra-sivvy
- 6b. Polki, maaliattu, muustanharmaa
- 6c. Metallit, maaliattu, harmaa

**JULKISIVUN VALOAIHE**

Kätkövaloihin merkityissä sälekkentissä valaistus. Sälekkentät on jaettu ryhmiin, joiden valaistus syytyy ja sammutus hiljalleen eri tahdissa.

Tasokoordinaattisto / Plankoordinaattistot:  
**ETRS-GK25**  
 Korkeusjärjestelmä / Hkjärjestelmä:  
**N2000**

Päiväys	Lukum.	Tunnus	Muutos tai täydennys	
Koko	Kerrot/tila	Torjinta	Vieromäärän merkinnät	
17 PASILA	17124	1		
Rakennuksen numero (RATU) / Rakennustunnus / Rakennusluokitus				
Rakennusohjelma	Rakennuksen nimi ja osoite	Pinnustaja	Jäseniä	mittakaava
UUDISRAKENNUS	POSTIPISTON PYSÄKÖNTITALO	PÄÄPIIRUSTUS	Julkisivu pohjoiseen	1:100
Rakennuksen numero (RATU) / Rakennustunnus / Rakennusluokitus		00620 HELSINKI		
Suunnittelija ja tekijä		Piir. tark.	Tekijä	1412-B0503.dwg
Hanna Koskela		HeK	Pakays	1412
		Päiväys	Työ n:o	1412
		Suunn. alk.	Piir. n:o	ARK B0503
		06.11.2019	1412	Versiono

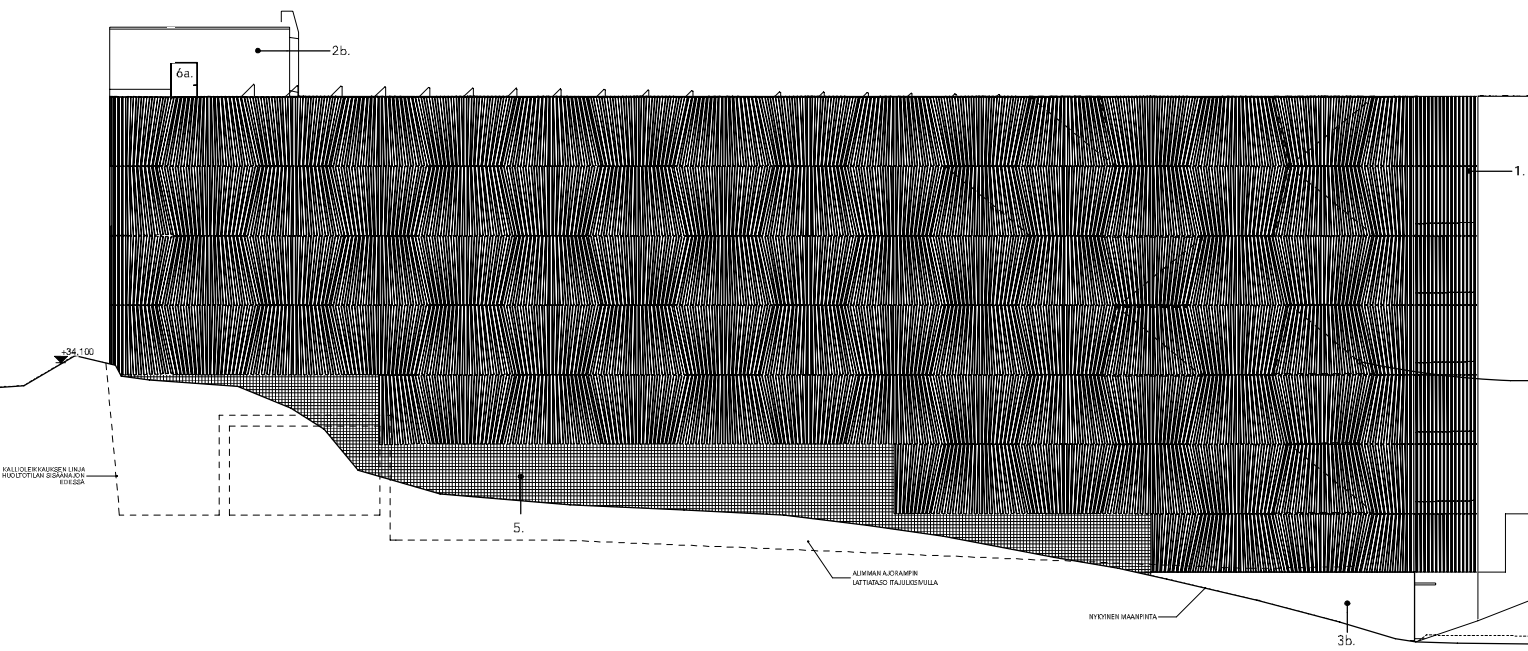
44.550

**JULKISIVUMATERIAALIT**

1. Pölykomposiittialumiiniläake  
 sileällä pintalla  
 (ks. entinen tila: julkisivuleikien välikävyt)
- 2a. Ulkusuora, ulkoinen pinta  
 väriäilybetoni
- 2b. Ulkoinen pinta väriäilybetoni
- 3a. Kivillä väritetty punkevalu betoni
- 3b. Kivillä punkevalu betoni
4. Harmaa betoni
- 5a. Tumma ankkuri risti kiviin
- 5b. Tumma ankkuri risti
- 6a. Pehmeä maalattu, mattaharmaa
- 6b. Pehmeä maalattu, mattaharmaa
- 6c. Betoni, maalattu, normaali

**JULKISIVUN VALOAIHE**

Käsitöiden merkityksessä säkeittäinen  
 valaistus. Säkeittäinen on jätetty ryhmän,  
 johon valaistus ei kuulu ja sisätilaan  
 hitaasti eri taidossa



RAJAJÄRJESTELMÄN TILAN  
 RÖYHÖTYMÄN SIVUNNAN OVA  
 KOKOUSA

ALUMIINAN ALUEEN  
 RAJATUNNUS RAJAJÄRJESTELMÄ

NYKYINEN MAAPINTA

3b.

31.050

Paketti	Luokka	Tilaus	Muutos tilaajasta	Maailmanlaatu
17 PASILA	17104	1	1	1
Rakennuksen nimi	Rakennuksen nimi / Rakennuksen nimi			
Rakennusvaihe	Rakennusvaihe			Julk. nro
LUKUISAKENNUS	PÄÄPIRUSTUS			
Rakennuksen nimi	Rakennuksen nimi			Mittakaava
POSTIPOSTIN PYSÄKÖINTITALO	Julkisivun nimi			1:100
KOLIKOTU 2	Julkisivun nimi			
00800 HELSINKI	P. Etik			1412-50504.dwg
	Hak			1412
	Päivä			06.11.2019
	Arkki			ARK B0504