

- Merkinnät:**
- Porapaaluseinä
  - ~~~~~ Ponttiseinä
  - ▬▬▬▬▬ Porapaalu-/ponttiseinän vaakatuki (HEB)
  - — — — — Kaivuluiska
  - ∩ Louhinainja (Louhinnat KAT-suunnitelmien mukaan)
  - × -5.00 Nykyisen kallionpinnan arvioitu tasokäyrä ja korkeuslukema (N2000)
  - ↖ Tukiseinien työnaikaiset ankkurit

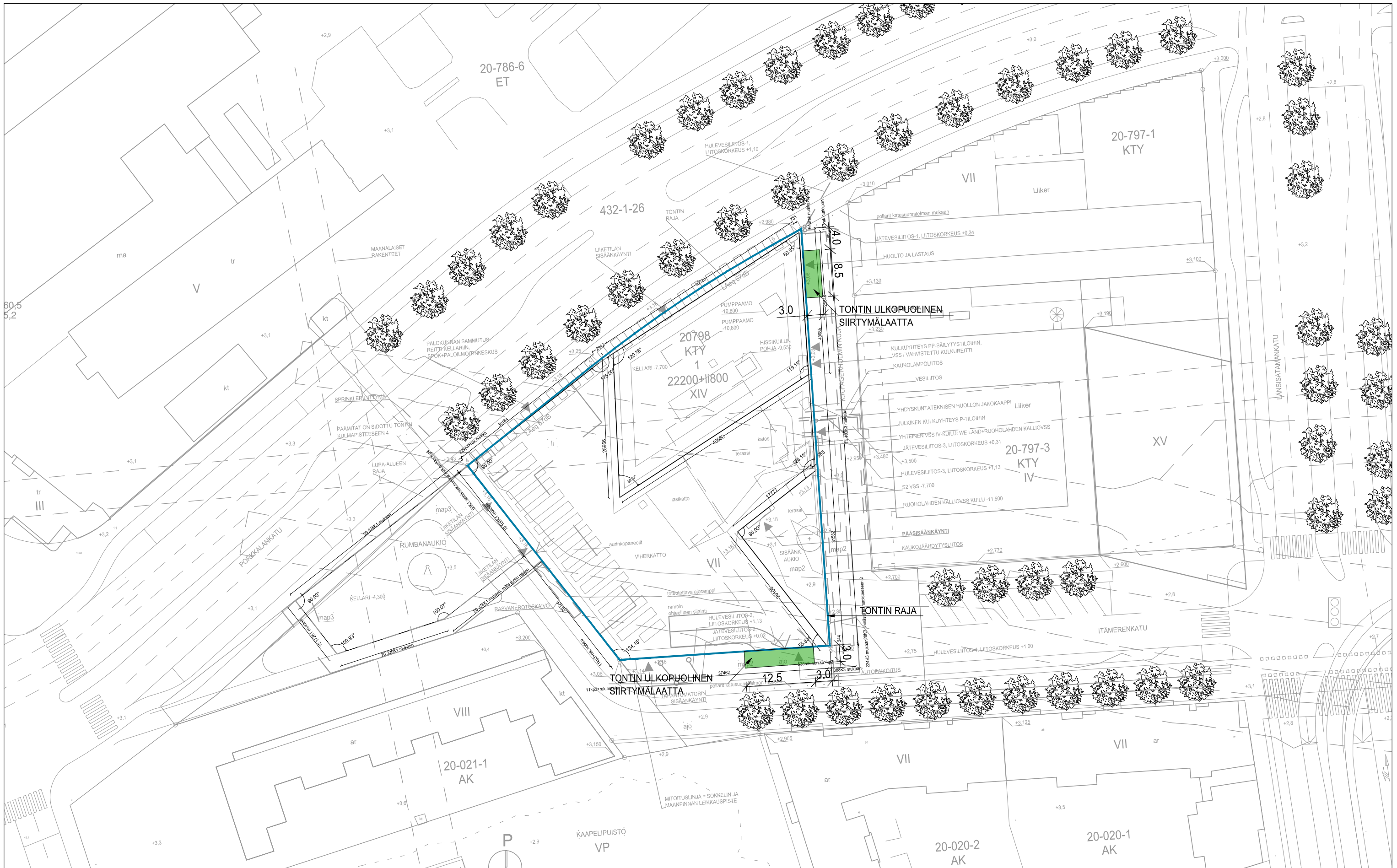
- ALUSTAVA PÄÄPIIRTEINEN TYÖJÄRJESTYS TUENTATOISSA:**
1. KAIVUTYÖT PORAPAAALUSEINIEN ASENNUSTASOON n. +1.0
  2. PORAPAAALUSEINIEN PORASU JA PONTTISEINIEN ASENNUS
  3. JOHTOSIIRROT (ERILLISTEN SUUNNITELMIEN MUKAAN)
  4. TUKISEINIEN TIIVISTYSTYÖT, SUIHKUJENKTOINNIIT
  5. PORAPAAALUSEINIEN RAUDITUS JA BETONOINTI (IRAK SUUN)
  6. KALLION INJEKTOINTIREIKIEN PORASU JA VERHOINJEKTOINTI PAALUIHIN ASENETTUJEN SUOJAPUTKIEN LÄPI
  7. KAIVU ENSIMMÄISEEN TUKITASOON -0.20...-0.70
  8. ANKKUREIDEN PORASU JA ASENNUS JA JÄNNITYS
  9. PORAPAAALUSEINÄN YLÄOSAN TULVASEINÄ JA MAHDOLLISET TAUSTATÄYTÖT MAKS TASOON +2.0
  10. KOEPUMPPAUS KAIVANNON TIIVEYDEN TOTEAMISEKSI
  11. KAIVU TOISEEN TUKITASOON -3.70
  12. ANKKUREIDEN PORASU JA ASENNUS JA JÄNNITYS
  13. KAIVU KALLION PINTAAN,
  14. JUURIPALKIT JA JUUREN TIIVISTYSTYÖT
  15. KALLION INJEKTOINNIIT (KAT SUUNNITELMAT)

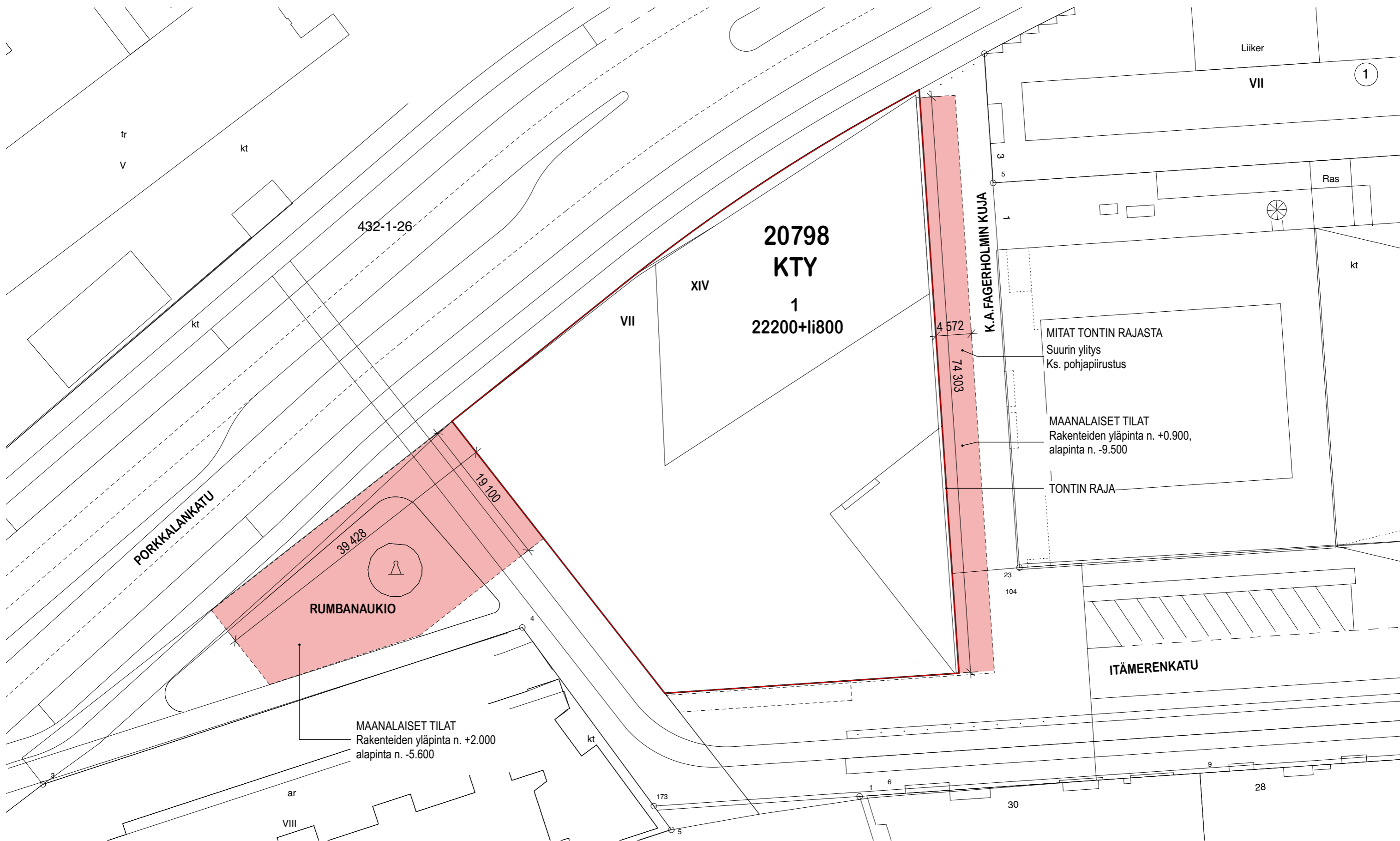
- JOHTOSIIRROT**
- ▬ kaukolämpö
  - ▬ kaukokylmä
  - ▬ sadevesi d800
  - ▬ jätevesi d400
  - ▬ vesijohto d300
  - ▬ tietoliikenne-/puhelinjohto

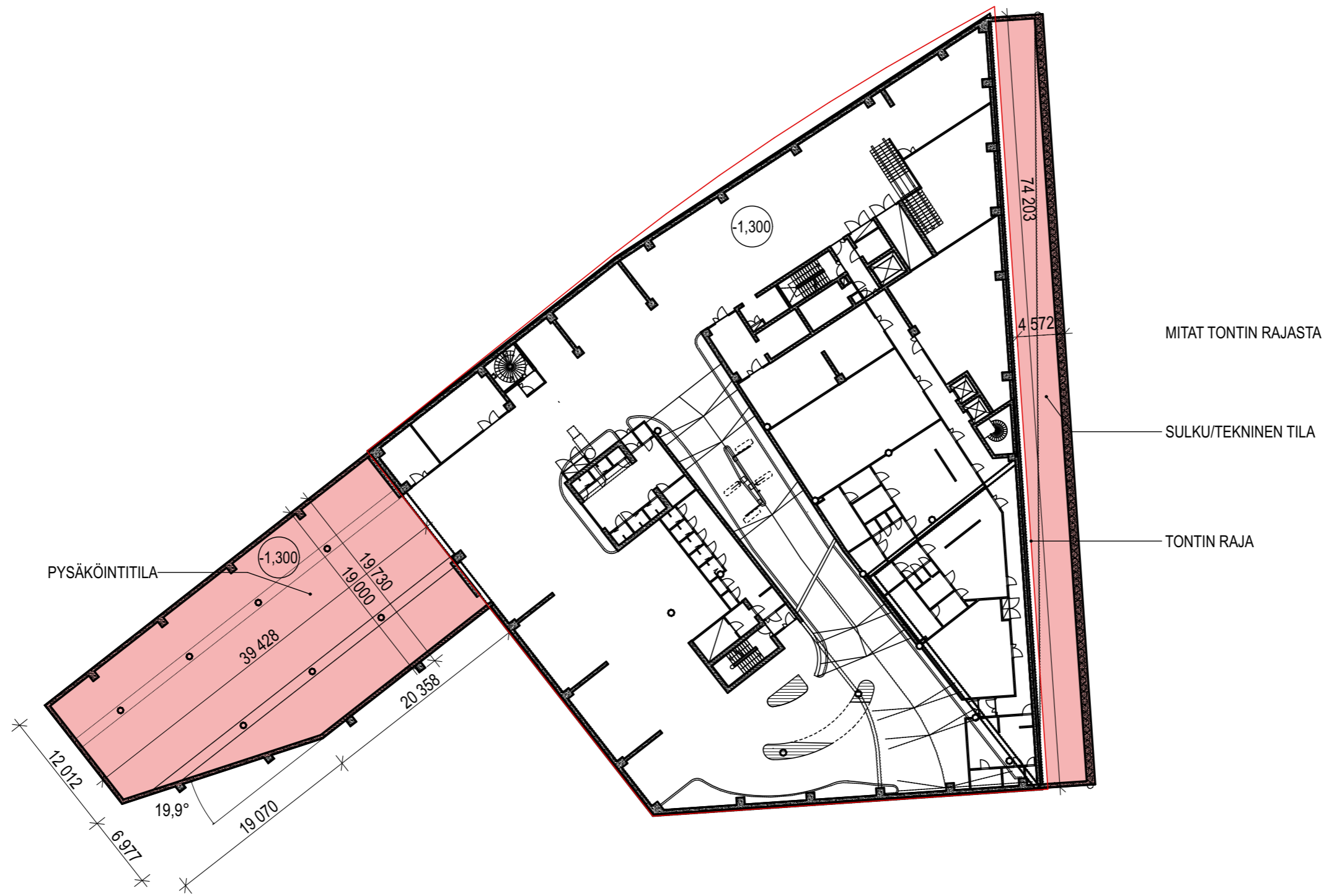
Tasokoordinaatio/Plankoordinaatistystem Korkeusjärjestelmä/Höjdsystem ETRS-GK25 N2000

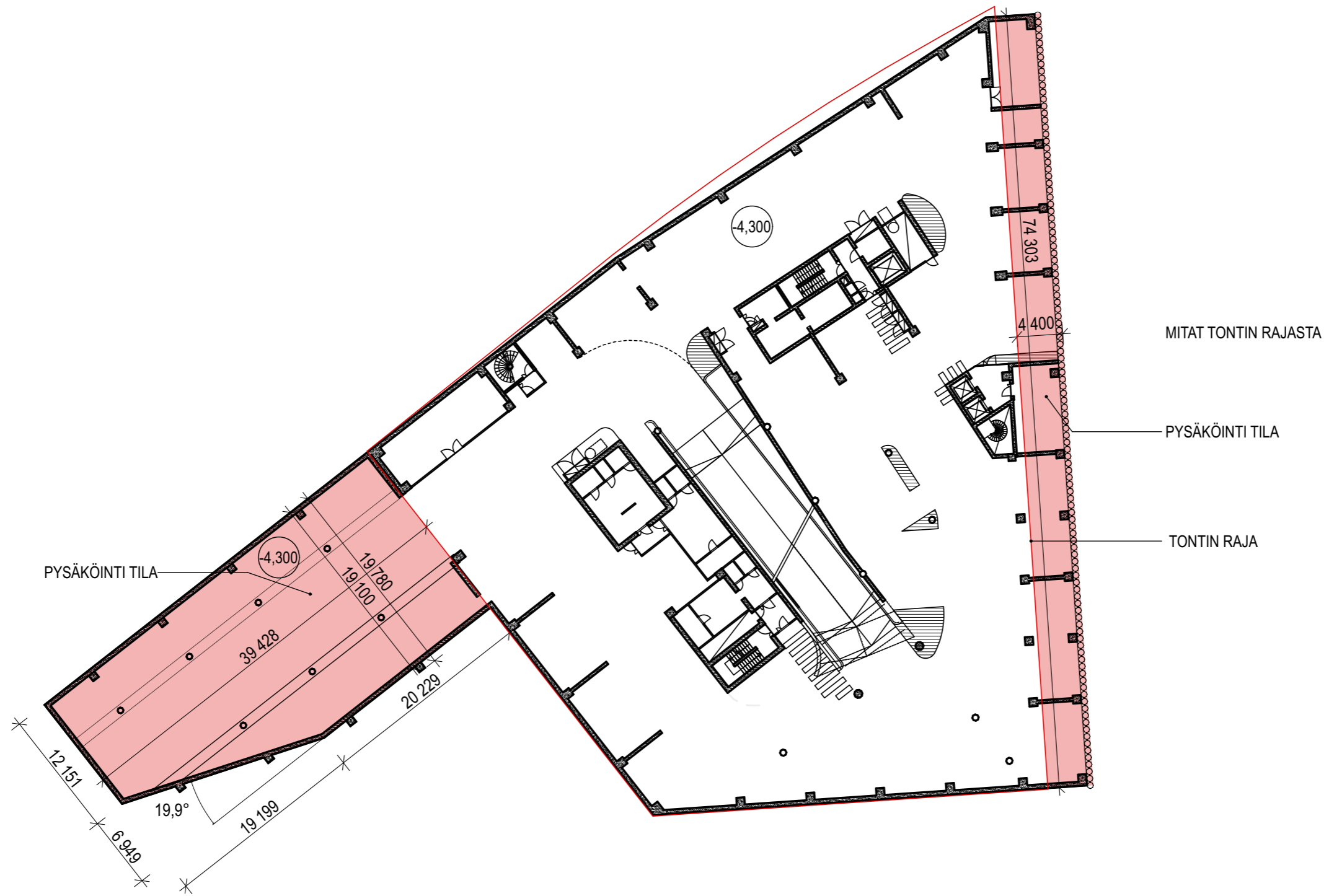
D	Yhtenäistetty louhinta KÄT pohjan kanssa K4 osalta	TK6	7.10.2021
C	Ankkureiden sijainti ja määrä Porkkalankatu Itämerenkatu	TK6	18.3.2021
B	Porapaalujen toteutumat, ankkureiden sijainti ja määrä	TK6	12.3.2021
A	Toteutuspiirustus	PH6	26.8.2020
Muutos	Lukum. Erittely	Suunn.	Pvm.
K.osa/Kylä	Kortteli/Tila	Tontti/Rnro	Viranomaisen merkintä
Rakennustoimenpide	Rak. numero/Rak. numerot/Rak.lunnus/Rak.lunnukset		
Tilaja, suunnittelukohde ja osoite	Piirustustila	Juoks.nro	
NCC	Pohjarakennuspiirustus	18.3.2021	
WE LAND	Piirustuksen sisältö	Mittakaavat	
Porkkalankatu, Helsinki	Kaivannon asemapiirustus	1:200	
Sipti infra consulting	Suunnittelija/piirittäjä JSÄ	Suunnittelualue, työnumero ja piirustuksen numero	Muutos
Sipti Infra Oy Lokatorintie 7 A, 00700 Helsinki www.sipti-infra.fi	Vastava suunnittelija Tuomas Kärki DI	GEO 5848 01	D
	Yhteyshenkilö TK6	Päivämäärä 21.04.2020	Tiedosto

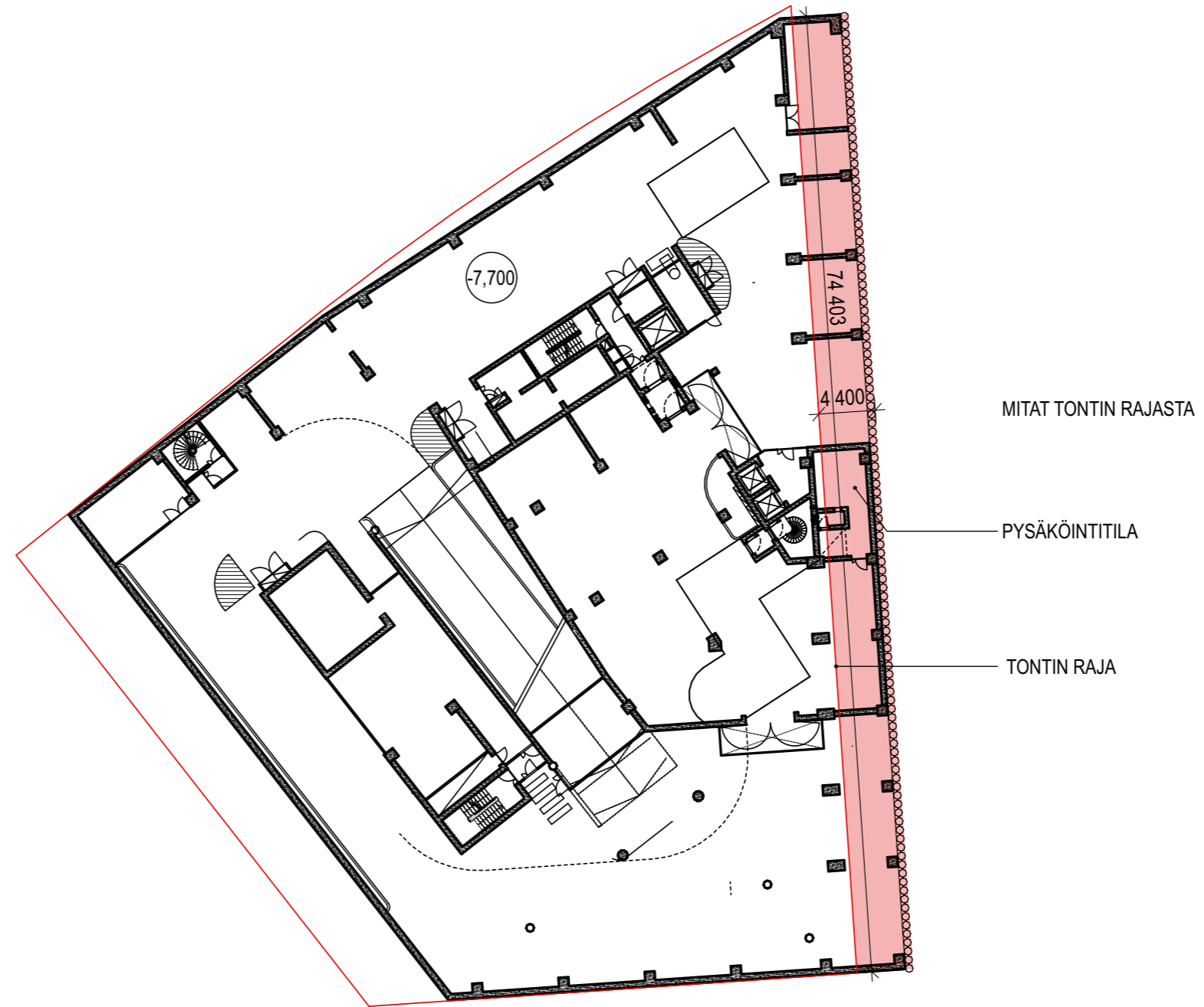












MITAT TONTIN RAJASTA

PYSÄKÖINTITILA

TONTIN RAJA



