

# Asukasvalinnat Hekan vuokra- asuntoihin 1. – 31.1.2023

Helsinki

# Asukasvalinnat 1. – 31.1.2023

Hekan vuokra-asuntoja välitettiin 416 kpl

- Asukasvalinnat uusille asukkaille 332 kpl
- Asukasvalinnat asunnonvaihtajille 84 kpl

- *Asuntotarjouksen saaneista 41 % kieltäytyi asunnosta*

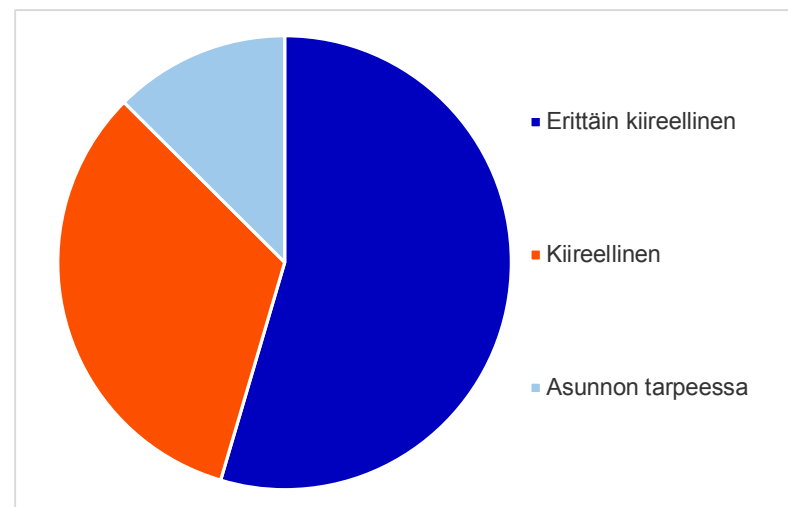
Lisäksi Hekan vuokra-asunnoissa tehtiin asukkaiden välisiä keskinäisiä vaihtoja 72 kpl

# Asukasvalinnat vapautuneisiin asuntoihin asunnontarveluokittain

Asunnontarveluokka	KPL	%
Erittäin kiireellinen	227	55 %
Kiireellinen	137	33 %
Asunnon tarpeessa	52	13 %
<b>Yhteensä</b>	<b>416</b>	<b>100 %</b>

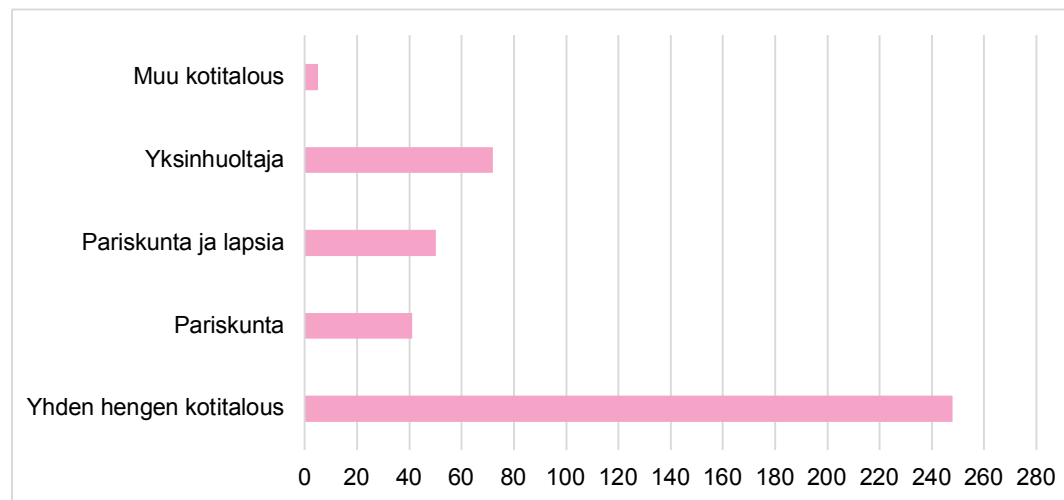
Asukkaaksi valituista:

Asunnonvaihtajia	84	20 %
Asunnottomia	46	11 %



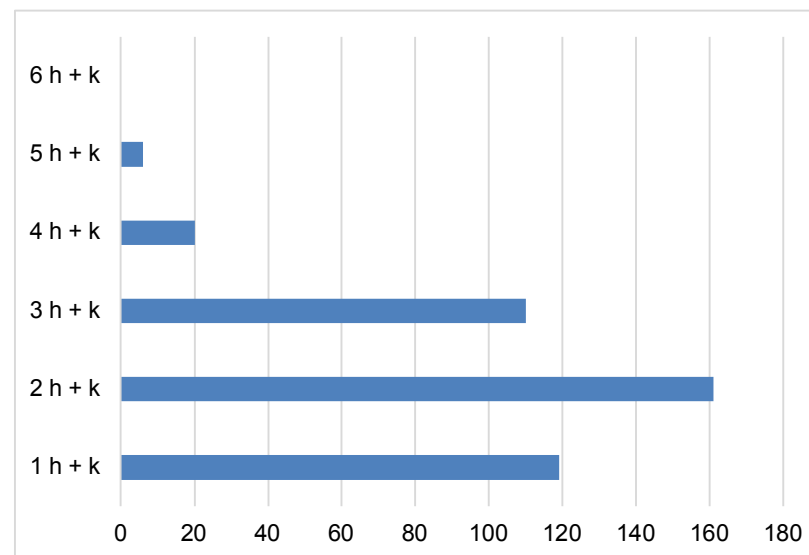
# Asukasvalinnat vapautuneisiin asuntoihin perhetyypin mukaan

Perhetyyppi	KPL	%
Yhden hengen kotitalous	248	60 %
Pariskunta	41	10 %
Pariskunta ja lapsia	50	12 %
Yksinhuoltaja	72	17 %
Muu kotitalous	5	1 %
<b>Yhteensä</b>	<b>416</b>	<b>100 %</b>



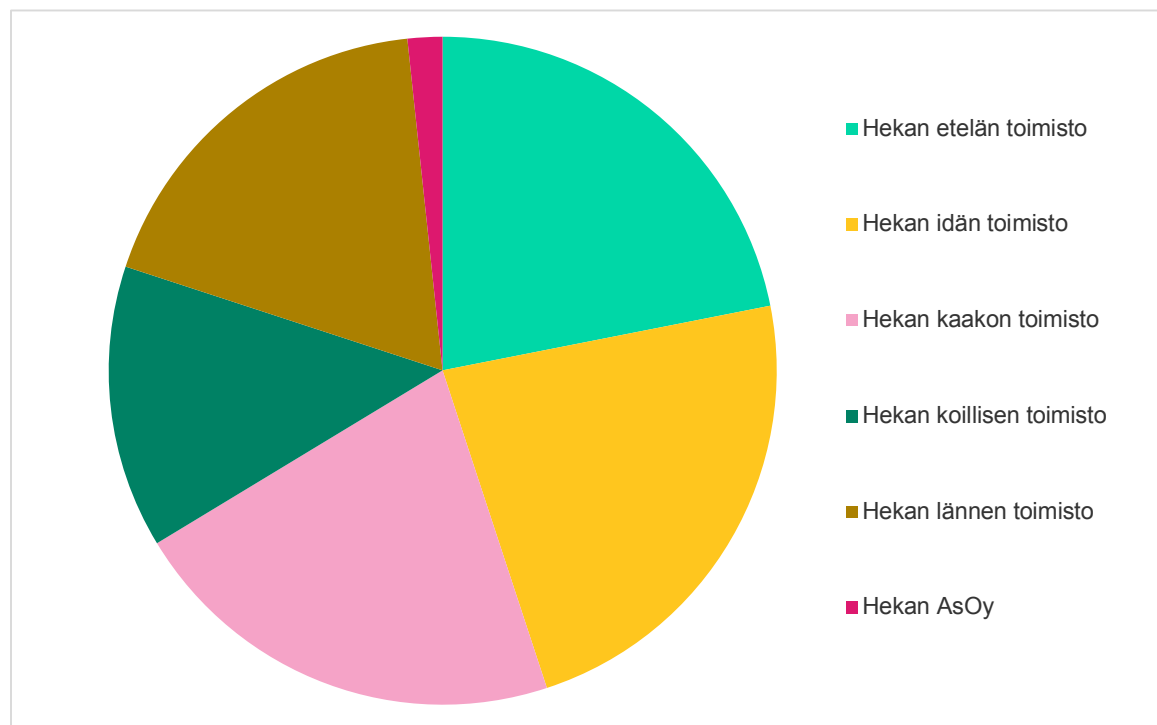
# Asukasvalinnat vapautuneisiin asuntoihin huoneluvun mukaan

Huoneluku	KPL	%
1 h + k	119	29 %
2 h + k	161	39 %
3 h + k	110	26 %
4 h + k	20	5 %
5 h + k	6	1 %
6 h + k	0	0 %
<b>Yhteensä</b>	<b>416</b>	<b>100 %</b>



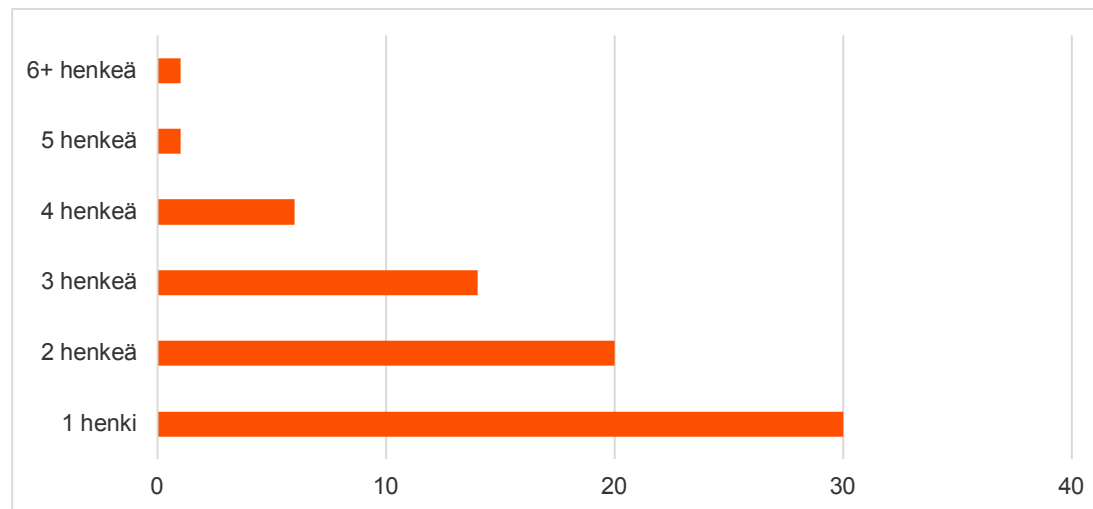
# Asukasvalinnat vapautuneisiin asuntoihin toimistoittain

Toimisto	KPL	%
Hekan etelän toimisto	91	22 %
Hekan idän toimisto	96	23 %
Hekan kaakon toimisto	89	21 %
Hekan koillisen toimisto	57	14 %
Hekan lännen toimisto	76	18 %
Hekan AsOy	7	2 %
<b>Yhteensä</b>	<b>416</b>	<b>100 %</b>



# Keskinäiset vaihdot ruokakunnan koon mukaan

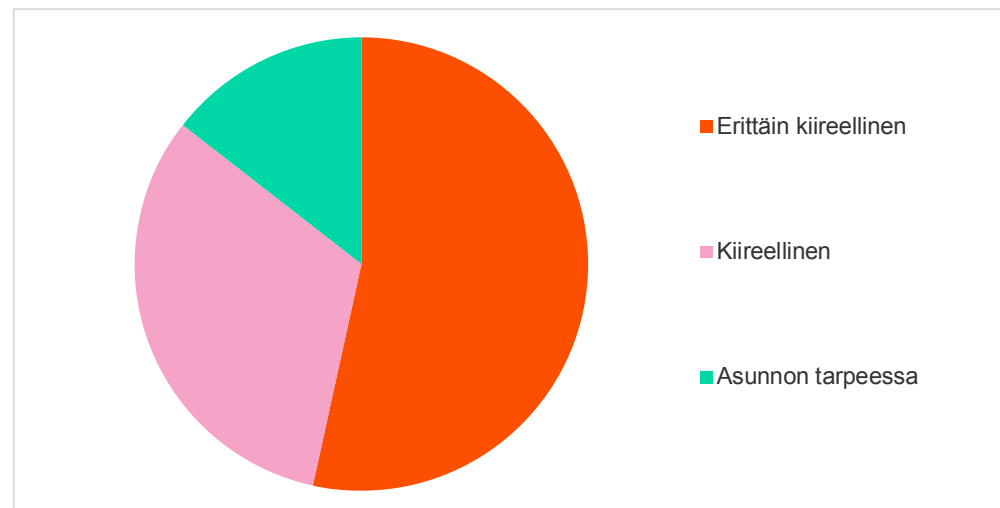
Ruokakunnan koko	KPL	%
1 henki	30	42 %
2 henkeä	20	28 %
3 henkeä	14	19 %
4 henkeä	6	8 %
5 henkeä	1	1 %
6+ henkeä	1	1 %
<b>Yhteensä</b>	<b>72</b>	<b>100 %</b>



# Aktiivit hakemukset asunnon- tarveluokan mukaan 31.1.2023

Asunntarveluokka	KPL	%
Erittäin kiireellinen	7045	53 %
Kiireellinen	4236	32 %
Asunnon tarpeessa	1906	14 %
<b>Yhteensä</b>	<b>13187</b>	<b>100 %</b>

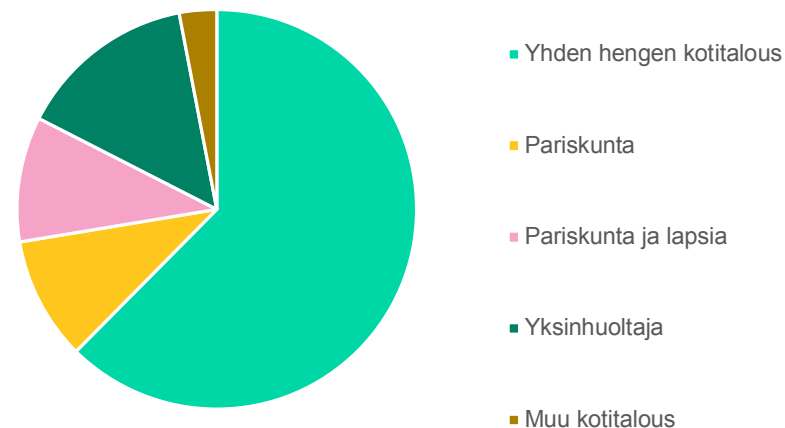
<b>Asunnonvaihtajia hakijoista</b>	<b>2655</b>	<b>20 %</b>
--	-------------	-------------





# Aktiivit hakemukset perhetyypin mukaan 31.1.2023

Perhetyyppi	KPL	%
Yhden hengen kotitalous	8231	62 %
Pariskunta	1314	10 %
Pariskunta ja lapsia	1338	10 %
Yksinhuoltaja	1907	14 %
Muu kotitalous	397	3 %
<b>Yhteensä</b>	<b>13187</b>	<b>100 %</b>

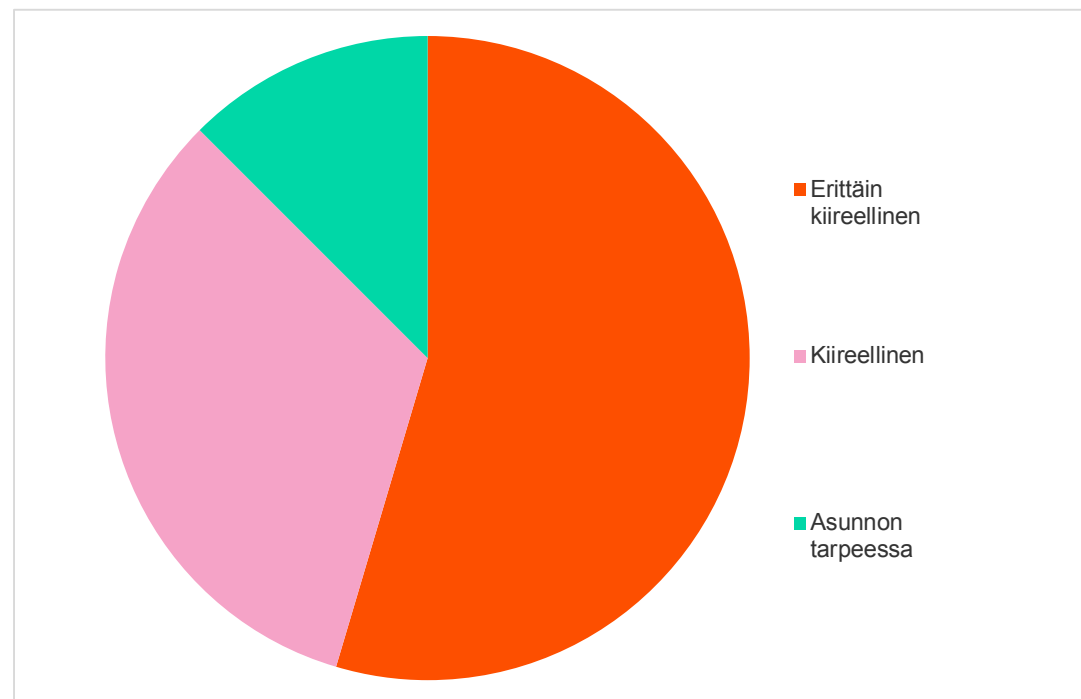


# Asukasvalinnat vapautuneisiin asuntoihin asunnontarveluokittain 1.1. – 31.1.2023

Asunnontarveluokka	KPL	%
Erittäin kiireellinen	227	55 %
Kiireellinen	137	33 %
Asunnon tarpeessa	52	13 %
<b>Yhteensä</b>	<b>416</b>	<b>100 %</b>

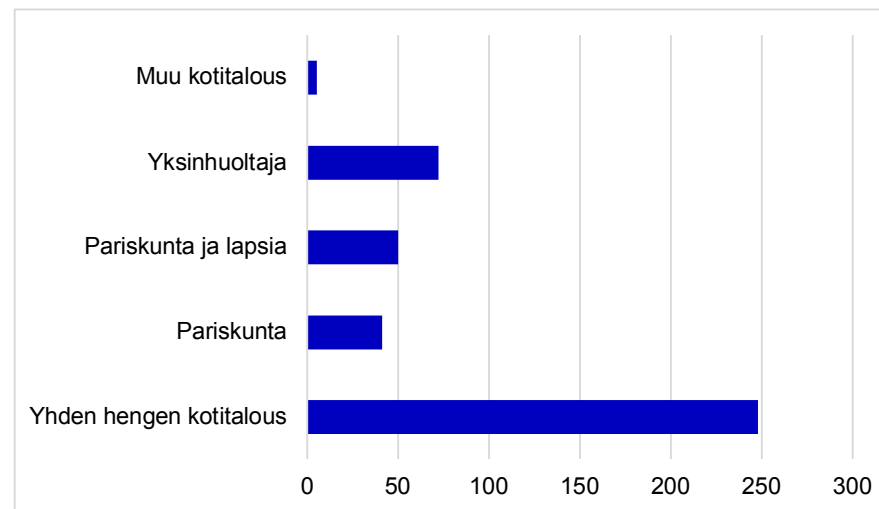
Asukkaaksi valituista:

Asunnonvaihtajia	84	20 %
Asunnottomia	46	11 %



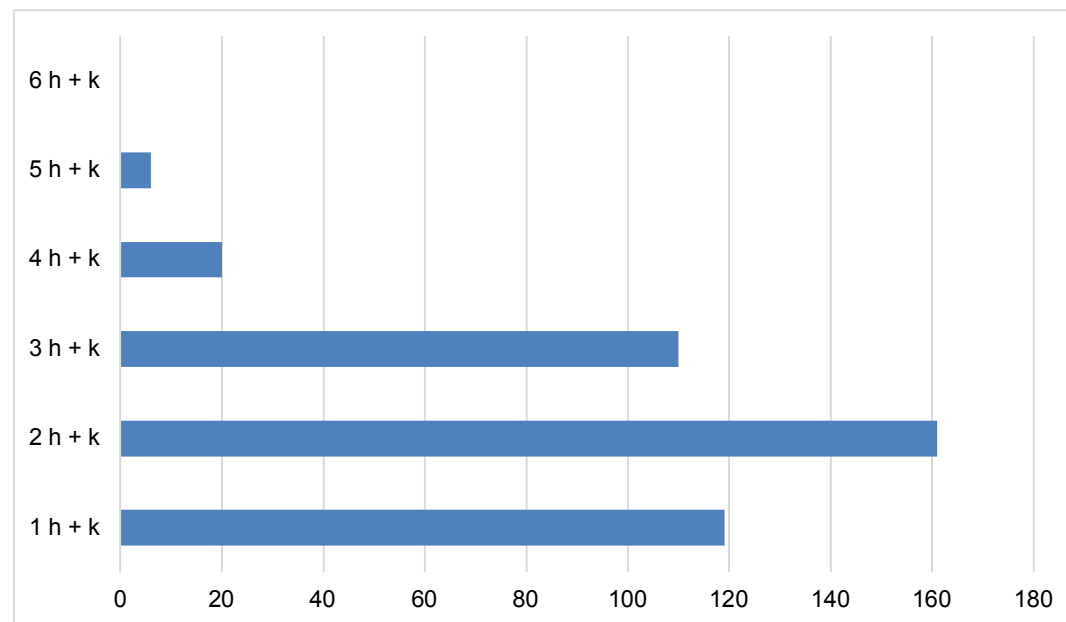
# Asukasvalinnat vapautuneisiin asuntoihin perhetyypin mukaan 1.1. – 31.1.2023

Perhetyyppi	KPL	%
Yhden hengen kotitalous	248	60 %
Pariskunta	41	10 %
Pariskunta ja lapsia	50	12 %
Yksinhuoltaja	72	17 %
Muu kotitalous	5	1 %
<b>Yhteensä</b>	<b>416</b>	<b>100 %</b>



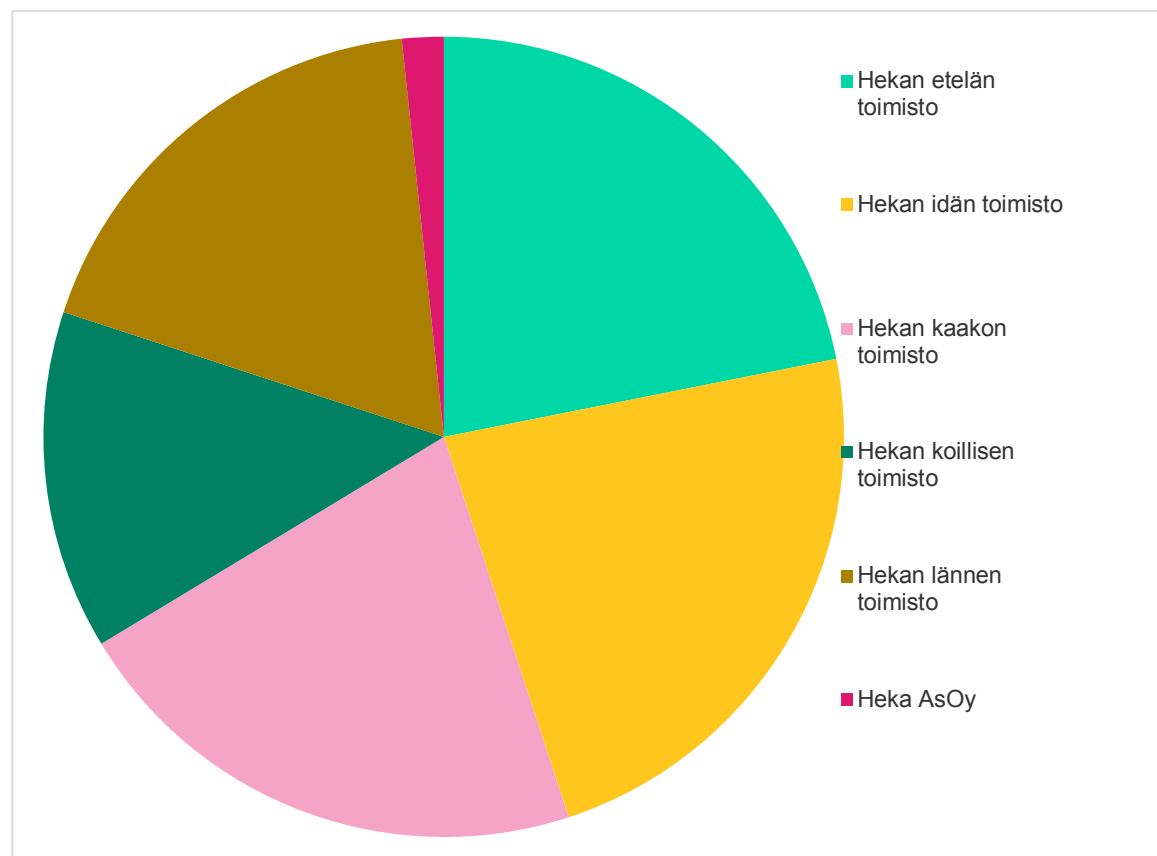
# Asukasvalinnat vapautuneisiin asuntoihin huoneluvun mukaan 1.1. – 31.1.2023

Huoneluku	KPL	%
1 h + k	119	29 %
2 h + k	161	39 %
3 h + k	110	26 %
4 h + k	20	5 %
5 h + k	6	1 %
6 h + k	0	0 %
<b>Yhteensä</b>	<b>416</b>	<b>100 %</b>



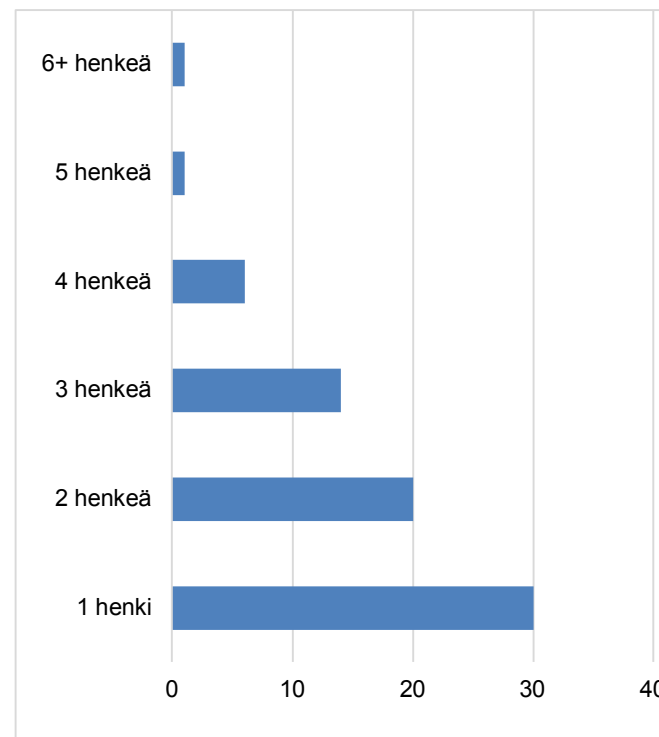
# Asukasvalinnat vapautuneisiin asuntoihin toimistoittain 1.1. – 31.1.2023

Toimisto	KPL	%
Hekan etelän toimisto	91	22 %
Hekan idän toimisto	96	23 %
Hekan kaakon toimisto	89	21 %
Hekan koillisen toimisto	57	14 %
Hekan lännen toimisto	76	18 %
Heka AsOy	7	2 %
<b>Yhteensä</b>	<b>416</b>	<b>100 %</b>



# Keskinäiset vaihdot ruokakunnan koon mukaan 1.1. – 31.1.2023

Ruokakunnan koko	KPL	%
1 henki	30	42 %
2 henkeä	20	28 %
3 henkeä	14	19 %
4 henkeä	6	8 %
5 henkeä	1	1 %
6+ henkeä	1	1 %
<b>Yhteensä</b>	<b>72</b>	<b>100 %</b>



**Lähde:**

**Kaupunkiympäristö / Palvelut ja luvat / Asukas- ja yrityspalvelut / Asuntopalvelut**

Helsinki