



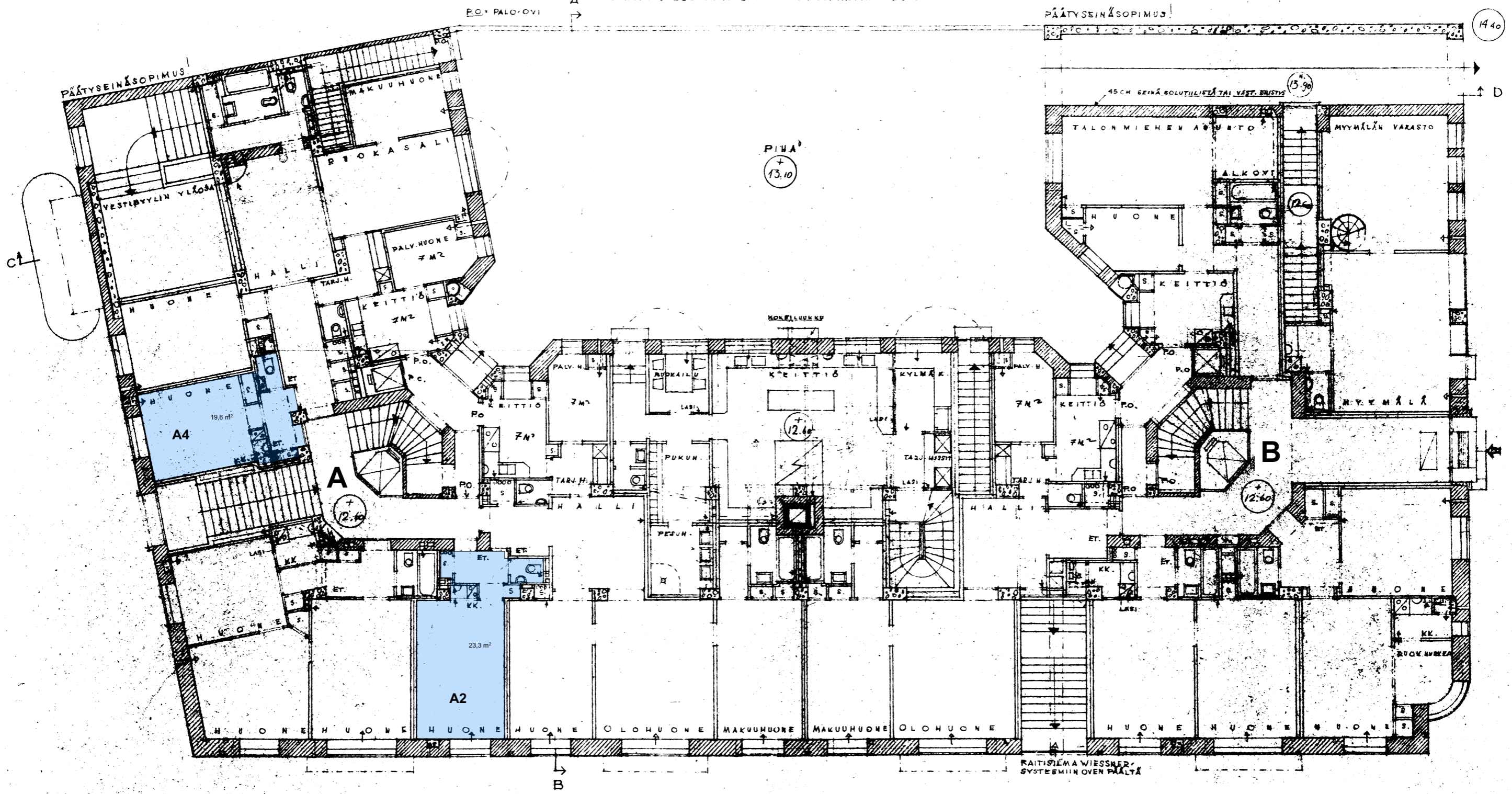
# E. HESPERIANKATU 22

II KERROS 1:100

ROISTOILMAKANAVAT: KEITTIÖSTÄ JA KEITTIÖKOMEROISTA 15x22 CM, KYLPYHUONEISTA JA W.C-TILOISTA 15x15 CM.  
 SAVUKANAVAT: HALLIEN TAKOISTA 15x22 CM.  
 LÄMPÖERISTYS: 60 CM OHUEMMAT TIILISET SEKÄ MUUTA RAKENNETTA OLEVAT ULKOSEINÄT ERISTETÄÄN ASIANNUKKAISESTI KOKKILLA  
 P.O. PALO-OVI

KAUP.O.SA	13	KYLA	
KORTTELI	448	TONTTI/RN.O	22
OSOITE	Eteläinen Hesperiankatu 22		
PIIR. N.O	4	KUVAUS N.O	161012126
TUNNUS	Kö-183-37		
PIIR. LAJI	Pää		
PIIR.SISÄLTÖ	II. kerr.		

Vahv. 3.6.1937 § 8



1.

2. kerros

1:150

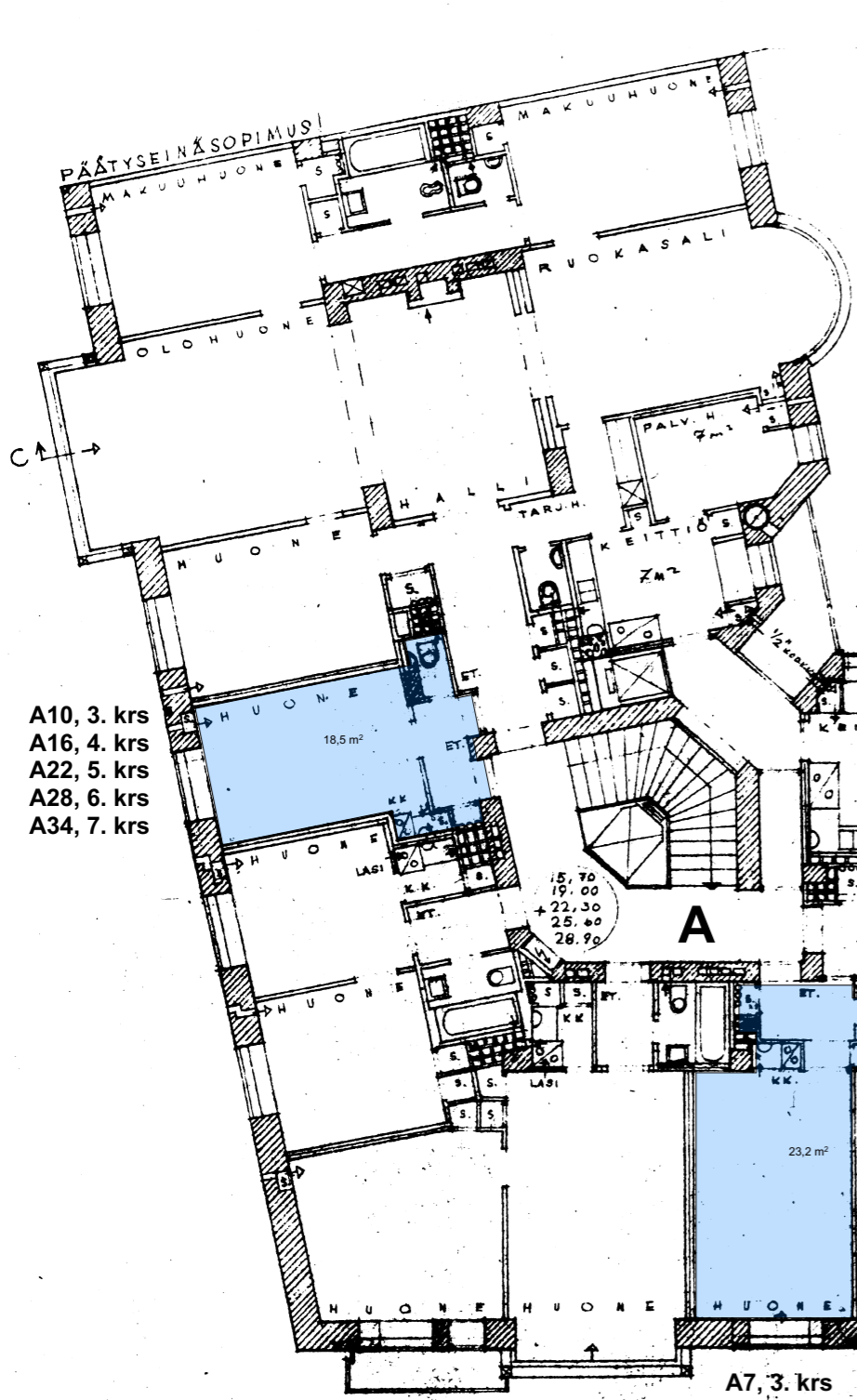
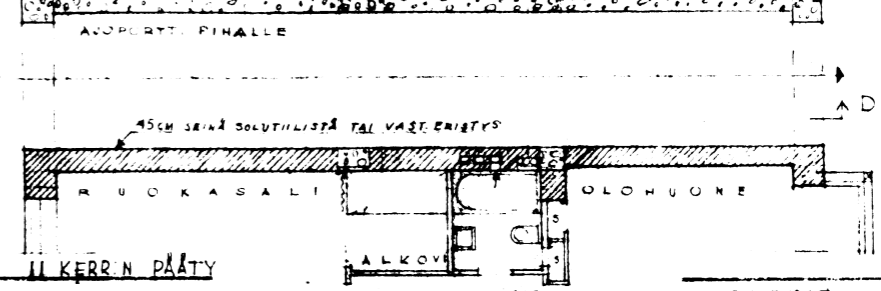
2. KERROS 2 KPL ASUNTOJA TYÖTILOIKSI

# E. HESPERIANKATU 22

III - VII KERROKSET 1:100

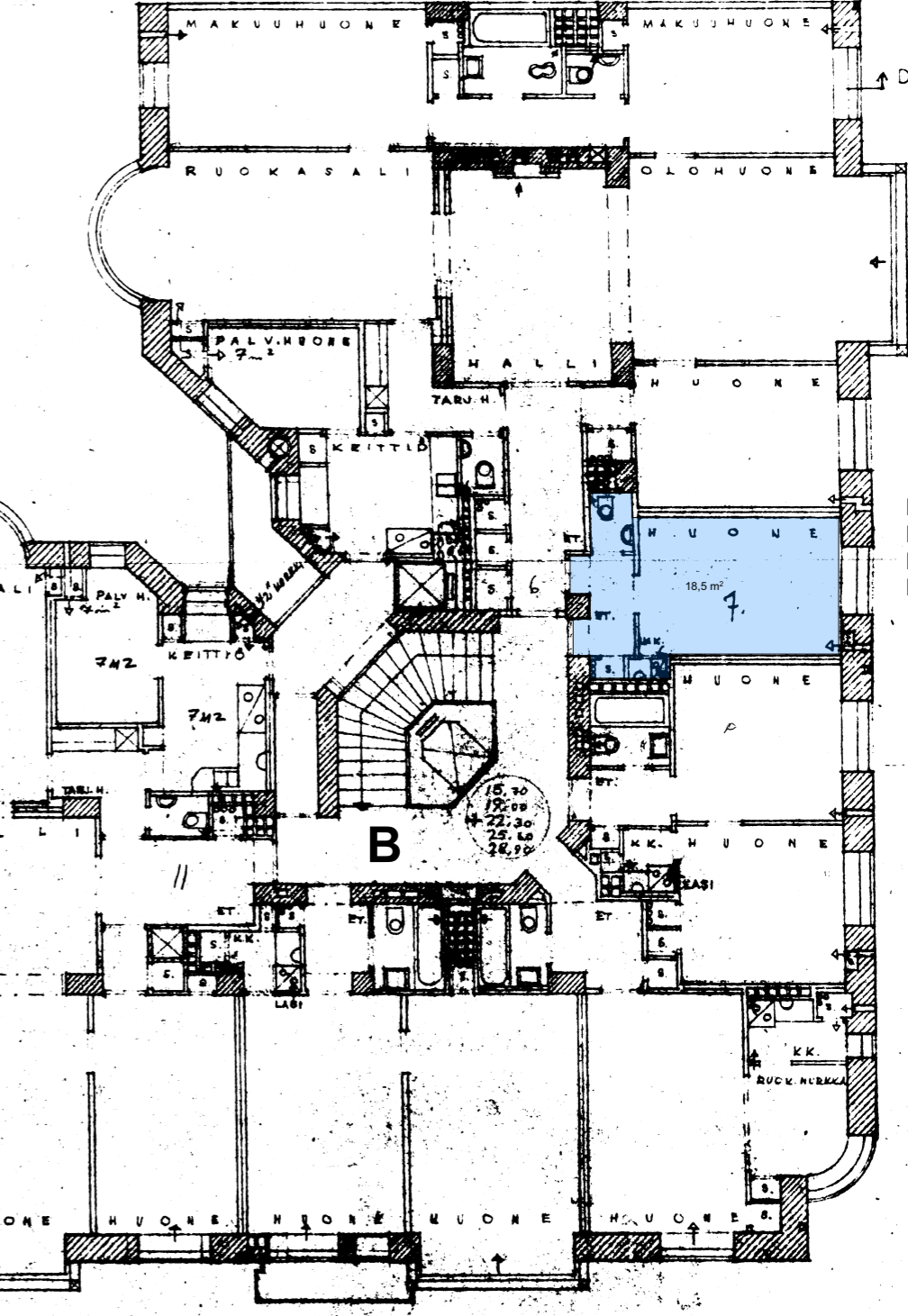
POISTO MAKANAVAT: KEITTIÖISTÄ JA KEITTIÖKOMEROISTA 15x22 CM -  
 KYLPUHUONEISTA JA WC-TILOISTA 15x15 CM.  
 SAVUKANAVAT: HALLIEN TAKOISTA 15x22 CM.

PÄÄTYSEINÄSOPIMUS!



KAUP.OSA	13	KYLÄ	
KORTTELI	448	TOHNTTI/RN:O	22
OSOITE	Eteläinen Hesperiankatu 22		
PIIR. N:O	5	KUVAUS N:O	76/012127
TUNNUS	Ke-183-37		
PIIR. LAJI	Pää		
PIIR.SISÄLTÖ	III - VII kerr.		

Uahu: 3.6.1937 § 8



- A10, 3. krs
- A16, 4. krs
- A22, 5. krs
- A28, 6. krs
- A34, 7. krs

- B44, 3. krs
- B50, 4. krs
- B56, 5. krs
- B68, 7. krs

- A7, 3. krs
- A13, 4. krs
- A19, 5. krs
- A25, 6. krs
- A31, 7. krs