

**ASEMAKAAVAMERKINNÄT JA -MÄÄRÄYKSET**

- AP** Asuinpienalojen korttelialue.
- AO** Erillispientalojen korttelialue.
- 2 m kaava-alueen rajan ulkopuolella oleva viiva.
- Korttelin, korttelinosan ja alueen raja.
- - - Osa-alueen raja.
- ◆ Kahden korttelin välinen raja.
- Ohjeellinen tontin raja.
- × × Risti merkinnän päällä osoittaa merkinnän poistamista.

**40094** Korttelin numero.

17 Ohjeellisen tontin numero.

**PALLOMÄEN** Kadun nimi.

500 Rakennusoikeus kerrosalaneliömetreinä.

II Roomalainen numero osoittaa rakennusten, rakennuksen tai sen osan suurimman sallitun kerrosluvun.

- ▭ Rakennusala.
- ▭ Talousrakennuksen rakennusala. Rakennuksen enimmäiskoko on 40 k-m<sup>2</sup>.
- ▨ Istutettava alueen osa.
- Katu.
- ▨ Pinakatu.
- ajo Ajoyhteys.

Kaikilla korttelialueilla:

- tulee katoissa olla vinot lappeet. Katemateriaalin tulee olla sileää ja tummasävyinen.
- on rakennusten julkisivujen oltava rapattuja tai verhottu peittomaalattulla puulla.
- saa asemakaavaan merkityn kerrosalan lisäksi ja rakennusalan ulkopuolelle rakentaa erillistä talousrakennustilaa enintään 25 k-m<sup>2</sup>/asunto, mikäli sille ei erikseen ole t-merkinnällä merkitty rakennusala. Talousrakennukseen saa sijoittaa autotalli-, työ-, varasto-, sauna- trms. tilaa siten, että varastotilaa on vähintään 5 m<sup>2</sup>/asunto. Rakennusalan ulkopuolelle rakennettava talous- tai autosuojarakennus saadaan rakentaa naapurin suostumuksella vähintään 0,5 m etäisyydelle tontin rajasta tai vierekkäisillä tonteilla naapurin vastaavaan rakennukseen kiinni tontinomistajien yhteisellä sopimuksella. Jos räystääs ulottuu lähemmäs kuin 0,5 tontin rajasta, lape ei saa kaillistua tontin rajalle päin. Näkyviin jäävät rajapinnat on käsiteltävä julkisivun tapaan.

**AP-korttelialueella:**

- saa tontille asemakaavassa osoitetun kerrosalan lisäksi ja rakennusalan ulkopuolelle rakentaa yhteistalouksrakennuksen. Rakennuksen laajuus saa olla enintään 40 k-m<sup>2</sup>. Rakennuksen tulee rakennustavaltaan olla korttelin muiden rakennusten kaltaisen.
- on asuinrakennusten oltava keskenään erisävyisiä.

**Autopaikkojen vähimmäismäärät:**

- AO-korttelialueella 1 ap/100 k-m<sup>2</sup>
- AP-korttelialueella 1 ap/80 k-m<sup>2</sup>
- Lisäksi yksi paikka asuntoa kohden auton tilapäistä pysäköintä varten kaikilla korttelialueilla.

Tällä asemakaava-alueella korttelialueelle on laadittava erillinen tonttijako.

**TONTTI 22**

**RAKENNUSOIKEUSLASKELMA**

RAKENNUSOIKEUS 300 krs-m<sup>2</sup>

**RAKENNUSOIKEUDellinen KERROSALA**

- Vähennetty ulkoseinien 250 mm ylittävää osuutta, tekn.kuulut ja tekniset tilat (MRL sallimat ylitykset).
- Vähennetty porrasaukot.
- Mukaan on laskettu asuintalojen yhteydessä olevat itäistovarastot.

- C-TALO: 148,2 krs-m<sup>2</sup>  
 - D-TALO: 148,2 krs-m<sup>2</sup>  
 YHTEENSÄ: 296,4 krs-m<sup>2</sup>

**ASUNTOJEN ULKOPUOLISET TILAT**

- C-TALON TEKN.TILA (käynti ulkoa) 1,9 krs-m<sup>2</sup>
- C-TALON ULKOVARASTOT: 7,4 krs-m<sup>2</sup> (KAAVAN SALLIMAA LISÄRAKENNUSOIKEUTTA)
- D-TALON ULKOVARASTOT: 7,4 krs-m<sup>2</sup> (KAAVAN SALLIMAA LISÄRAKENNUSOIKEUTTA)

**KÄYTTÄMÄTTÄ JÄÄVÄ RAKENNUSOIKEUS 3,6 krs-m<sup>2</sup>**

**TILAVUUDET**

- C-TALO: 600 m<sup>3</sup>
- D-TALO: 590 m<sup>3</sup>

**ASUNNOT**

- C-TALO / PARITALO: 3h + kt + sauna 2 kpl
- D-TALO / PARITALO: 3h + kt + sauna 2 kpl
- YHTEENSÄ: 4 ASUNTOA

**VARASTOTILAT**

IRTAIMISTOVARASTOT:

- asuintalojen yhteydessä olevat ulko-varastot: 3,0 m<sup>2</sup> 4 kpl
- YHTEENSÄ: 3,0 m<sup>2</sup> / ASUNTO

ULKOVÄLINEVARASTOT (sijainti tontilla 19):

- A-TALON POHJAKERROKSEN UVV 23,7 m<sup>2</sup>
- A-TALON 2. KERROKSEN UVV 10,4 m<sup>2</sup>
- YHTEENSÄ 34,1 m<sup>2</sup>
- UVV:t ovat yhteensä tontti 19:n 12 asunnon kanssa, jolloin tilaa on 2,13 m<sup>2</sup> / ASUNTO.

**AUTOPAIKKALASKELMA**

KAAVAMÄÄRÄYS: 1 ap/80 k-m<sup>2</sup>. Lisäksi yksi paikka asuntoa kohden tilapäistä pysäköintä varten.

TOTEUTUS: 4 ap sekä 4 ap tilapäiselle pysäköinnille. Tiläpaikka ovat osittain tontin 19 puolella.

**POIKKEUKSET KAAVASTA/TONTTI 22**

Poiketaan partioiden esteettömyydestä sisäänkäynnin osalta. Tontin pienenä ja suuret korkeuserot johtavat lukumääräin ja luvun. Sisäkäynnin osalta on 1-4 askelmaa ja sisäänkäynnin yhteydessä on varaukset pyörätuolin tasonomille.

RAKENNUSTEN PALOLUOKKA P3.

RAKENNUKSET LIITETÄÄN KAUPUNGIN VESIJOHTO- JA VIEMÄRIVERKOSTOON.

ASUINRAKENNUKSET VARUSTETAAN KONEELLISELLÄ ILMANVAIHTOJÄRJESTELMÄLLÄ JA LÄMMÖNTALTEENNOTTOLAITTEILLA (VUOSIHYÖTYSUHDE > 45%).

ASUINRAKENNUKSET VARUSTETAAN SÄHKÖVERKON KYYTETTÄVÄLLÄ PALOVAIROITINJÄRJESTELMÄLLÄ.

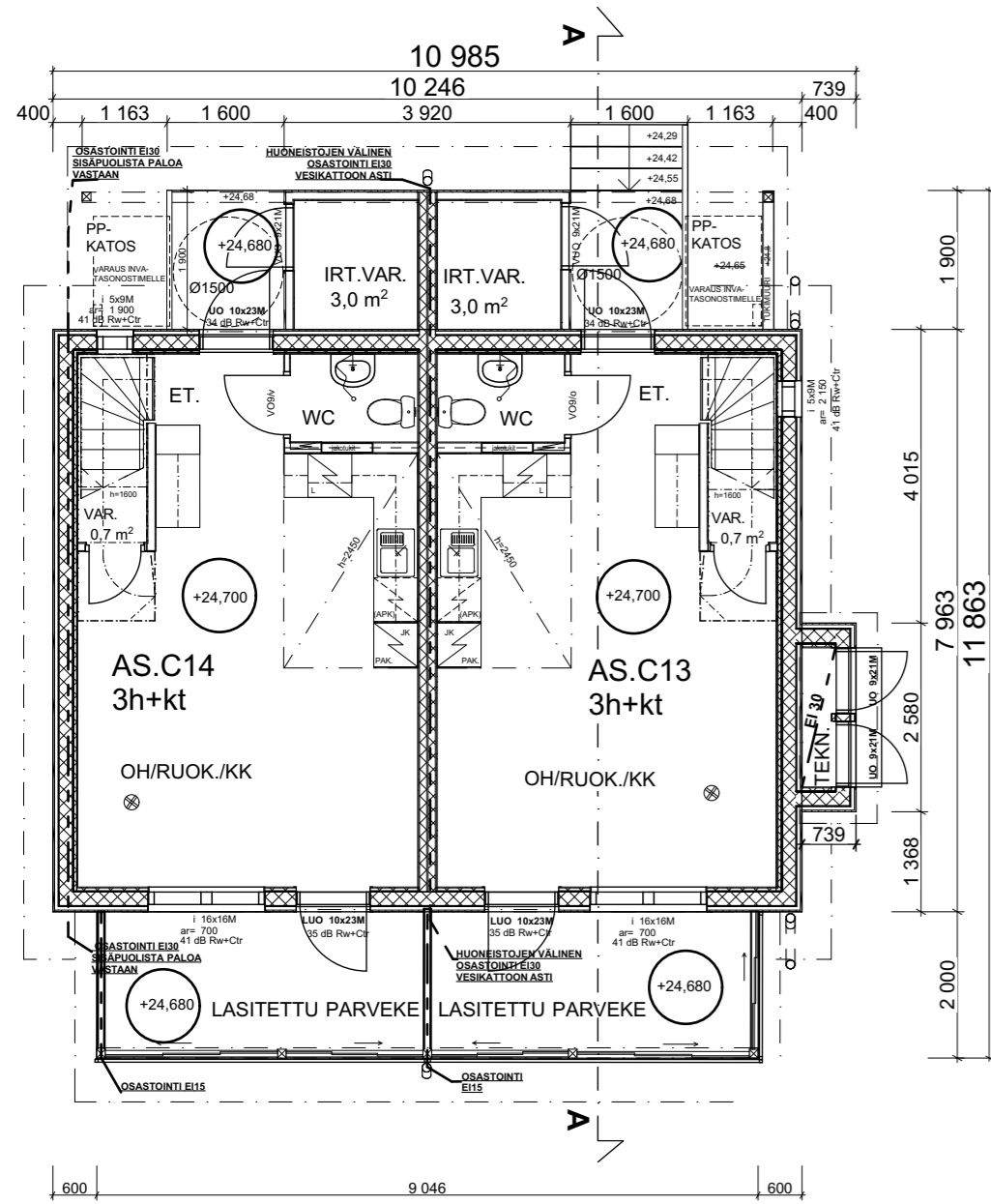
**HULEVEDET**

HULEVEDET OHJATAAN HULEVESIVEMÄRIIN. MITOITUSSADETILANESSA YLIVUOTOVESIEN REITTI OHJAUTUU TONTIN 19 KIRVESVARSISUULELLE. KAIKKI TONTIN RAKENNETTAVAT PINNAT OAVAT LÄPÄISEVIÄ JA NAIDEN OSALATAPAHTUU VÄHÄISTÄ IMEYTYMISTÄ. TONTIN RAKENTAMATTOMAT ALUEET JÄÄVÄT OLEMASSA OLEVALLE AVOKALLIOPINNALLE.

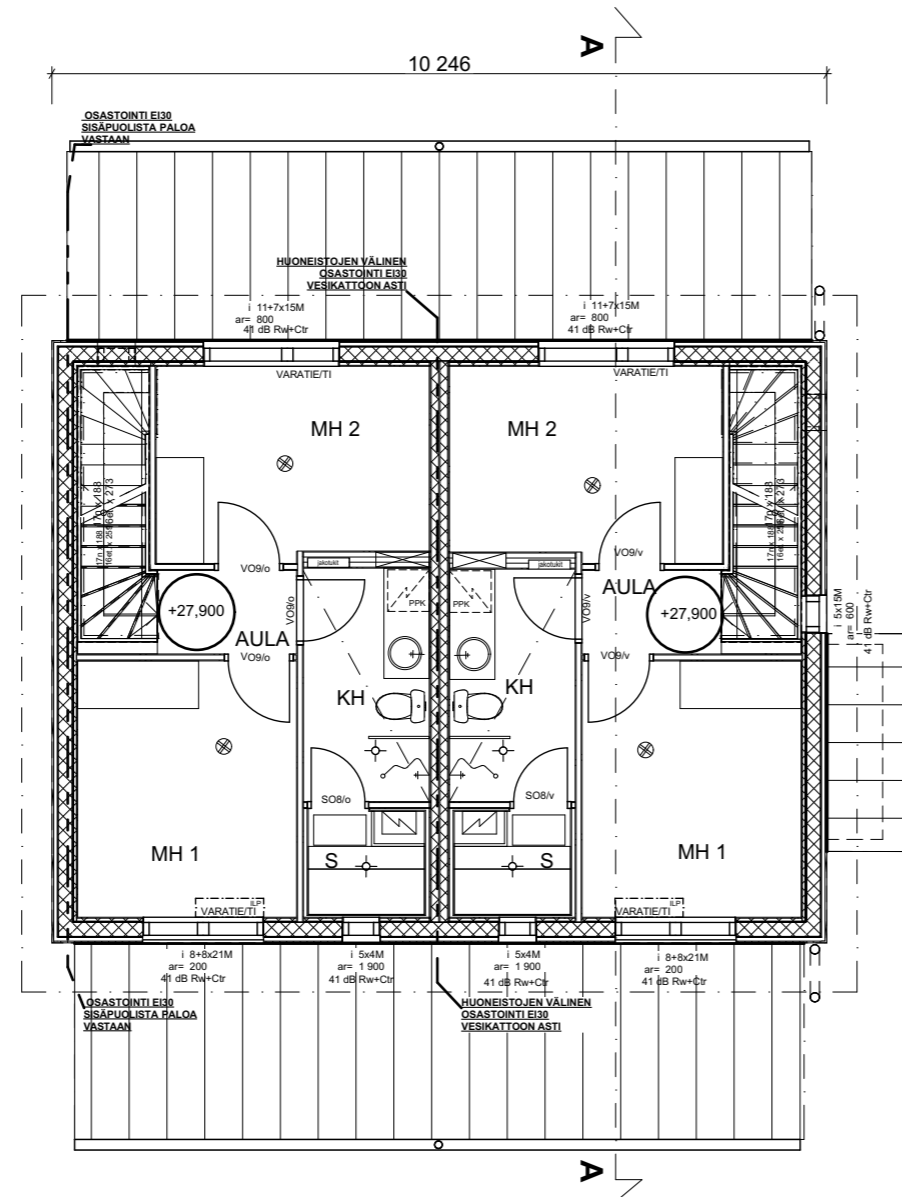
TONTTI 22 LIITTYY SAMAAN HULEVESIJÄRJESTELMÄÄN TONTIN 19 KANSSA JA NÄILLÄ TONTEILLA ON YHTEINEN HULEVESIVEMÄRITYS. TONTIN 19 PUOLELLA OLEVAAN VIIVITYSJÄRJESTELMÄÄN ON VARATTU TONTIN 22 OSALLE VIIVITYTILAVUUTTA 4,2 m<sup>3</sup>, JOKA ON ARVIOITU TONTIN 19 HULEVESILASKELMAN PERUSTEELLA. MITOITUS ON REILUSTI YLÄKÄNTIIN, KOSKA TONTTI 22 ON PÄÄOSIN AVOKALLIOA, JOTEN SEN VALUMAKERROIN ON MELKO ERIILAINEN KUIN PUUTARHAMAISEN TONTIN 19.

**KORKEUSJÄRJESTELMÄ N2000**

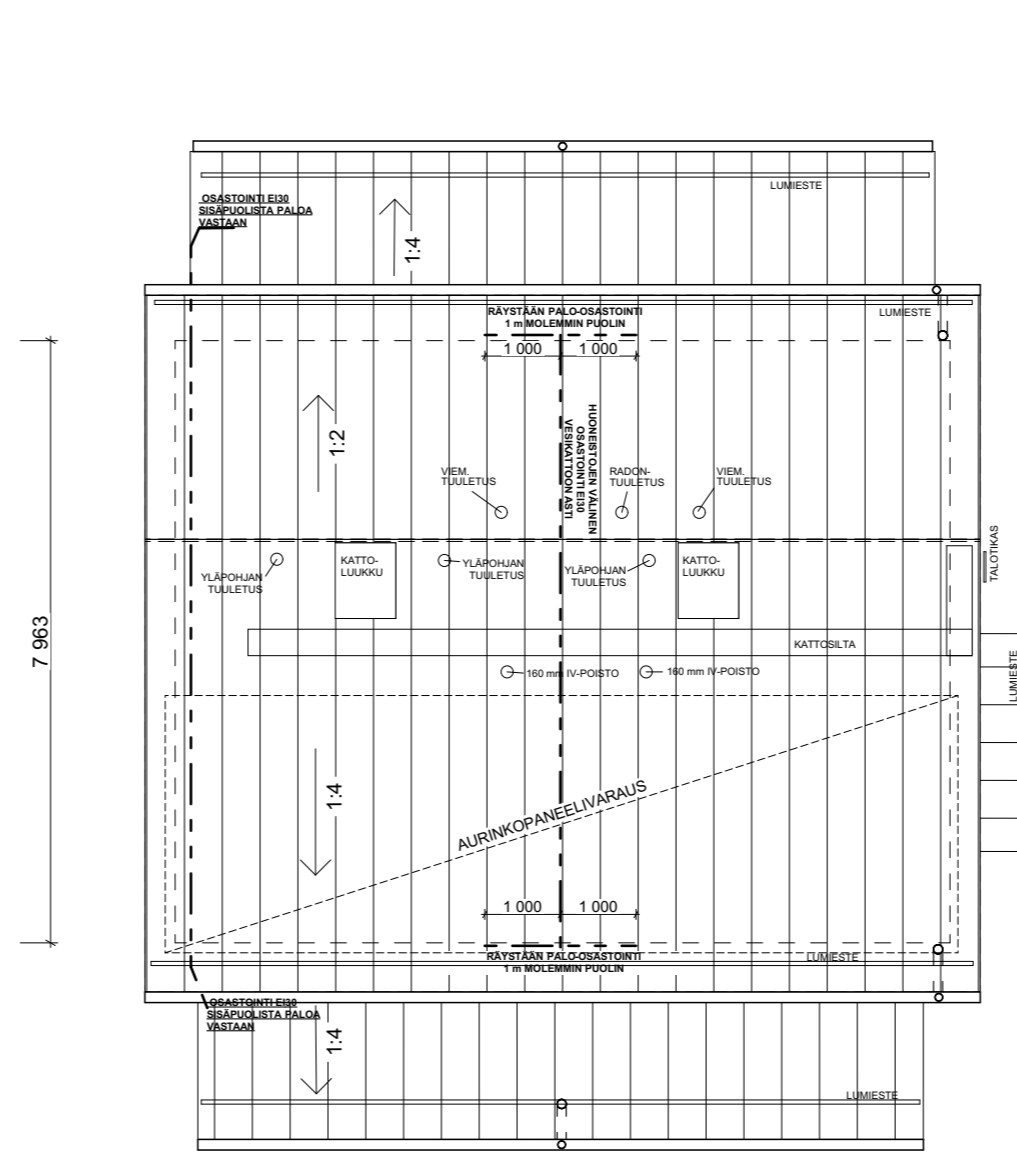
Kaupunginosa/Kylä	Korttel/Tila	Tontti/Rno	Viranomaisen merkintä
40 SUUTARILA	40094	22	
Rakennusluokka	UUDISRAKENNUS	Pääpiirustus	Juokseva rro
Rakennuskohde	AS.OY HELSINGIN PALLOSALAMA PALLOMÄENTIE 7b / PALLOMÄENRINNE 8b 00740 HELSINKI	Piirustuksen sisältö ASEMAPIIRROS	Mittakaava 1:200
Suunnitelman yhteyshenkilö: yritys, osoite, puhelinnumero ja sähköposti	Arkkitehtipalvelu Maija Outinen Ky Vuontie 13, 04400 Järvenpää 040-7515136, maija.outinen@arkkitehtipalvelu.com	Suunnittelun suoritusnumero	
Vastuullinen suunnittelija: nimi, tutkinto, allekirjoitus ja päivät	22.11.2023	ARK	P1
Maija Outinen, arkkitehti Safa			



C-TALO: 1. KERROS



C-TALO: 2. KERROS



C-TALO: KATTO

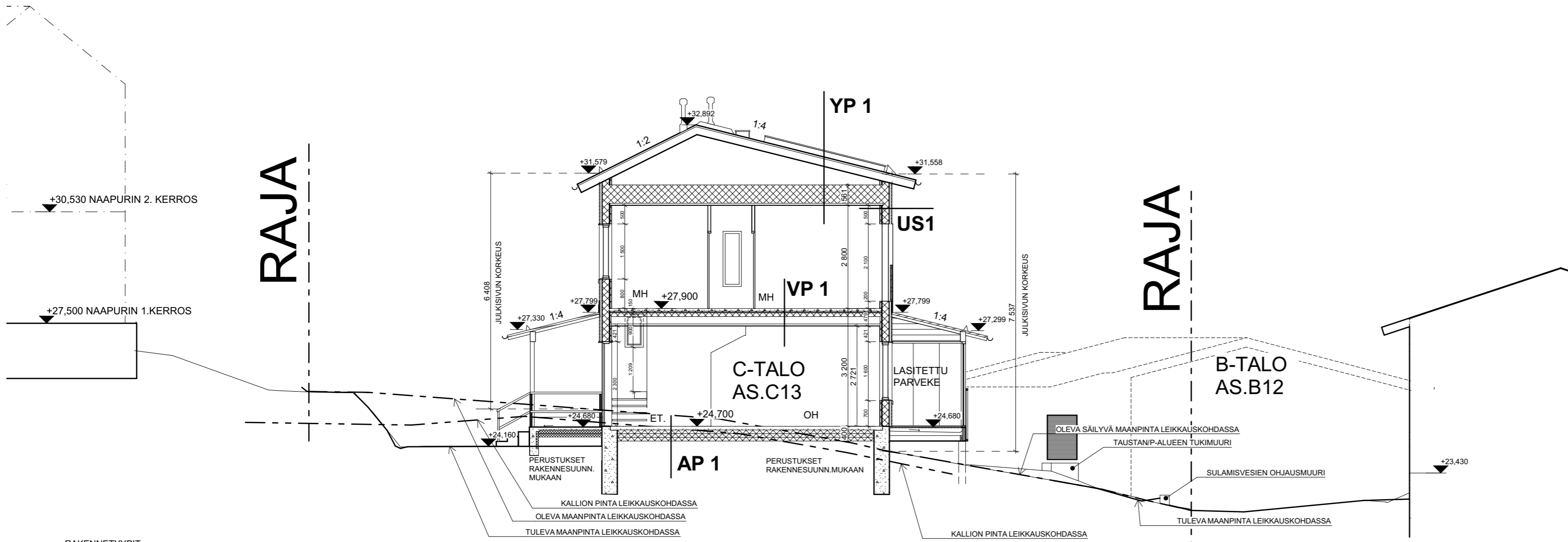


KORKEUSJÄRJESTELMÄ N2000

Kaupunginosa/Kylä 40 SUUTARILA	Kortteli/Tila 40094	Tontti/Rnro 22	Viranomaisten merkintöjä
Rakennustoimenpide UUDISRAKENNUS	Piirustuslaji PÄÄPIIRUSTUS		Juokseva nro
Rakennuskohde AS.OY HELSINGIN PALLOSALAMA PALLOMÄENTIE 7b / PALLOMÄENRINNE 8b 00740 HELSINKI	Piirustuksen sisältö C-TALON POHJAT	Mittakaava 1:100	
Suunnittelijan yhteystiedot: yritys, osoite, puhelinnumero ja sähköposti Arkkittehtipalvelu Maija Outinen Ky Vuoritie 13, 04400 Järvenpää 040-7515136, maija.outinen@arkkitehtipalvelu.com			
Vastuullinen suunnittelija: nimi, tutkinto, allekirjoitus ja päiväys Maija Outinen, arkkitehti Safa			Suunnitteluala ja piirustusnumero 28.09.2023 ARK P2

RAJA

RAJA



LEIKKAUS A - A / C-TALO

RAKENNETYYPIIT

- YP 1**  $u = 0,09 \text{ W/m}^2\text{K}$ , 34 dB  $R_w + C_{tr}$
- CLASSIC PELTIKATE 22mm
  - LAUDOITUS 22 mm
  - RIMOITUS 30 mm
  - ALUSKATE
  - TUULETUSVÄLI vähint. 100 mm
  - KATTORISTIKOT + ERISTE 500 mm
  - RAKENNUSKALVO SFS 4225 E 0,20 mm
  - KOOLAUS 48x48 mm
  - PANEELI

- YP 2**  $u = 0,09 \text{ W/m}^2\text{K}$ , 34 dB  $R_w + C_{tr}$ , **OSASTOINTI EI30**
- CLASSIC PELTIKATE 22mm
  - LAUDOITUS 22 mm
  - RIMOITUS 30 mm
  - ALUSKATE
  - TUULETUSVÄLI vähint. 100 mm
  - KATTORISTIKOT + ERISTE 500 mm
  - RAKENNUSKALVO SFS 4225 E 0,20 mm
  - KOOLAUS 48x48 mm
  - KIPSILEVYT 2x13 mm

- US 1**  $u = 0,16 \text{ W/m}^2\text{K}$ , 40 dB  $R_w + C_{tr}$
- ULKOVRHOUSPANEELI UTV 23x170 mm
  - NAULAUSRIMAT 48 mm k 600
  - TUULENSUOJALEVY 9 mm
  - RUNKO 197 mm + ERISTE 198 mm
  - RAKENNUSKALVO SFS 4225 E 0,20 mm
  - PYSTYKOOLAUS 48 mm + ERISTE
  - EK-KIPSILEVY 13 mm

- US 2**  $u = 0,16 \text{ W/m}^2\text{K}$ , 40 dB  $R_w + C_{tr}$ , **OSASTOINTI EI30**
- ULKOVRHOUSPANEELI UTV 23x170 mm
  - NAULAUSRIMAT 48 mm k 600
  - TUULENSUOJALEVY 9 mm
  - RUNKO 197 mm + ERISTE 198 mm
  - RAKENNUSKALVO SFS 4225 E 0,20 mm
  - PYSTYKOOLAUS 48 mm + ERISTE
  - EK-KIPSILEVY 13 mm

- AP 1**  $u = 0,09 \text{ W/m}^2\text{K}$
- KUITUBETONI 100 mm
  - EPS-ERISTE 3x100 mm
  - SEPELI 300 mm
  - SUODATINKANGAS

- VS 1 / HUONEISTOJEN VÄLINEN SEINÄ, 55 dB, OSASTOINTI EI 30**
- KIPSILEVYT 2 x 13 mm
  - KOOLAUS + MIN.VILLA 42x98 mm
  - ILMAVÄLI 20 mm
  - KOOLAUS + MIN.VILLA 42x98 mm
  - KIPSILEVYT 2 x 13 mm

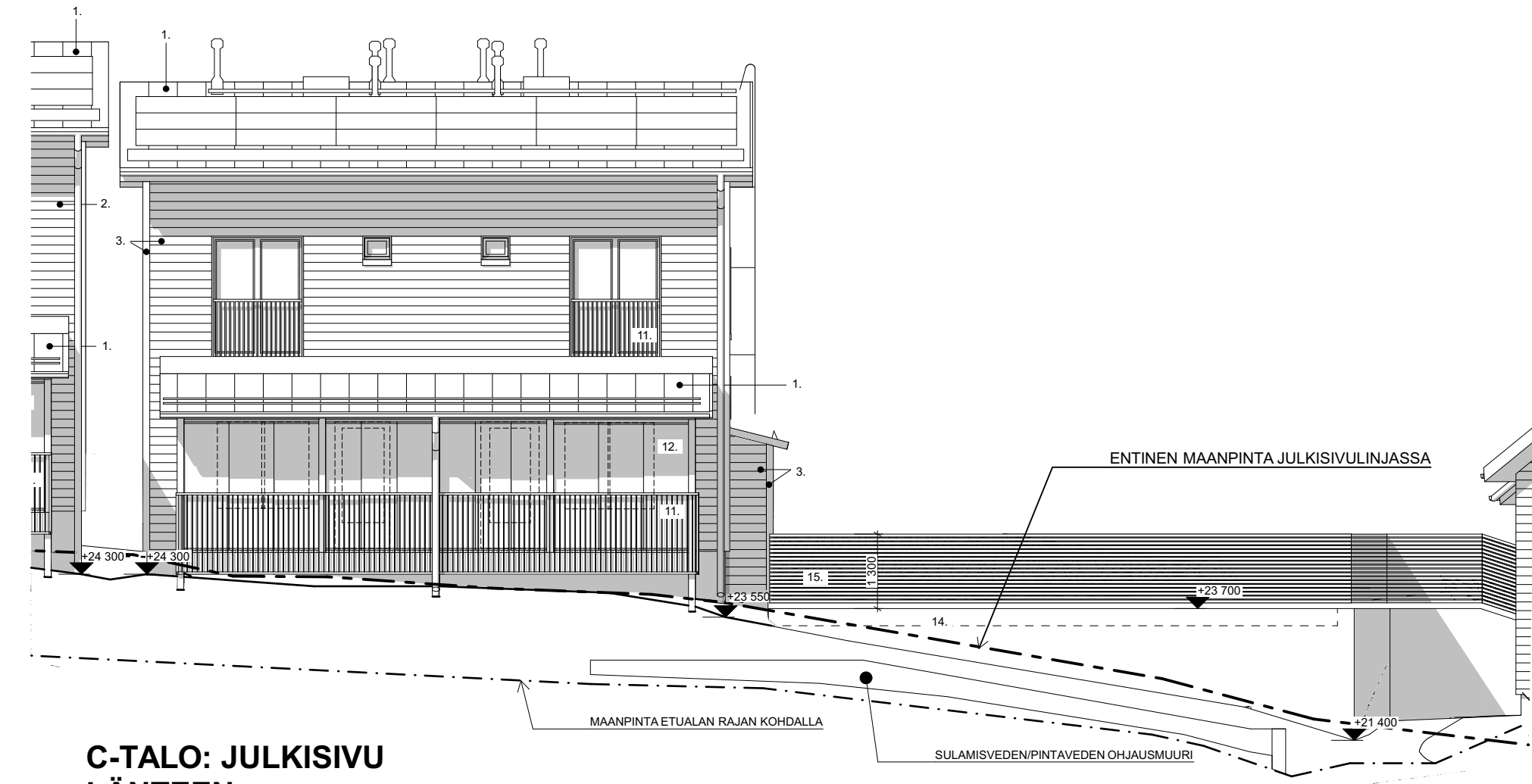
- VP 1**
- TB-LAATTA 70 mm
  - ASKELÄÄNIERISTE 30 mm
  - OSB-LEVY 18 mm
  - I-PALKISTO 45 x 300 mm + ÄÄNIERISTE 100 mm
  - KOOLAUS 48 x 48 mm
  - KIPSILEVY 13 mm

- IKKUNAT** karmi 170 mm,  $u = 1,0 \text{ W/m}^2\text{K}$ , 41 dB  $R_w + C_{tr}$
- ULKO-OVET (dB30)  $u = 1,0 \text{ W/m}^2\text{K}$ , 34 dB  $R_w + C_{tr}$
  - PARVEKEOVET (dB30) 35 dB  $R_w + C_{tr}$

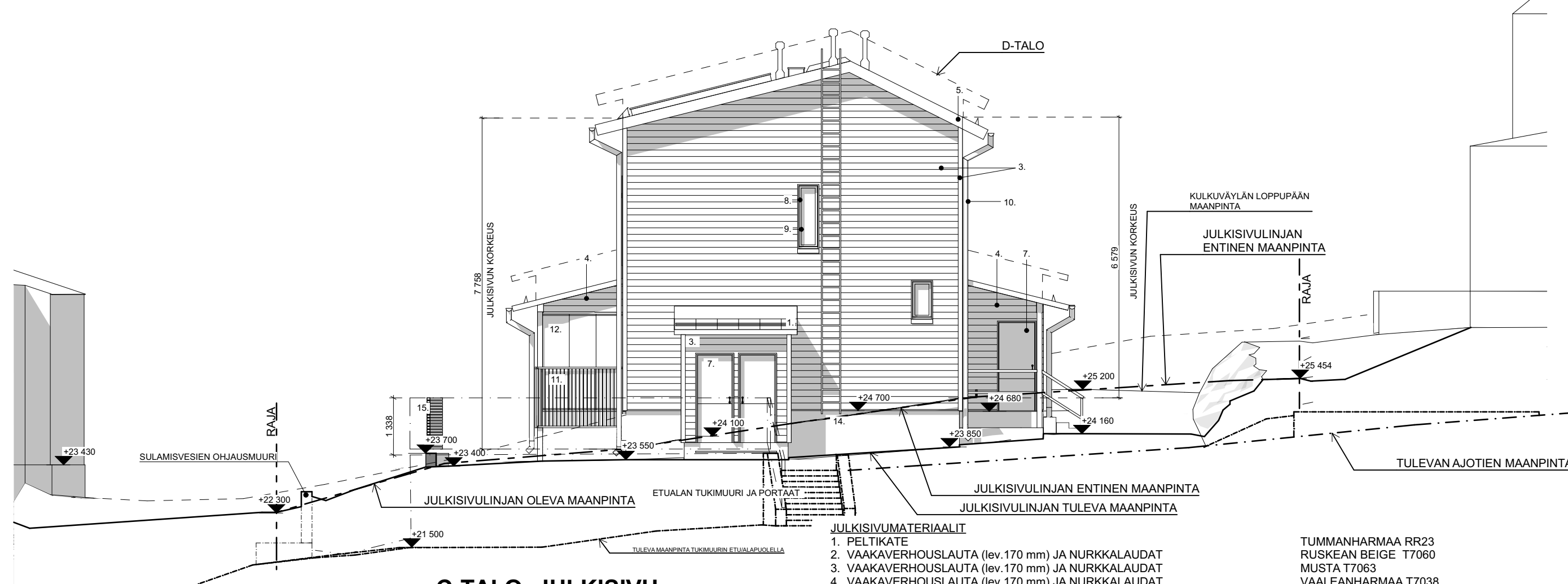
KAIKKI RAKENTEET RAKENNESUUNNITELMIEN MUKAISESTI.  
MÄRKÄTILOJEN VESIERISTYKSET MÄÄRÄYSTEN MUKAISESTI.  
IKKUNOIDEN JA OVIE TURVALASITUKSET VOIMASSA OLEVIE  
MÄÄRÄYSTEN MUKAAN.  
VESIKATON TURVAVARUSTEET MÄÄRÄYSTEN MUKAISESTI.  
RAKENNUS VARUSTETAAN KONEELLISELLA ILMANVAHDOLLA  
SEKÄ LÄMMÖN TALTEENOTOLLA.

KORKEUSJÄRJESTELMÄ N2000

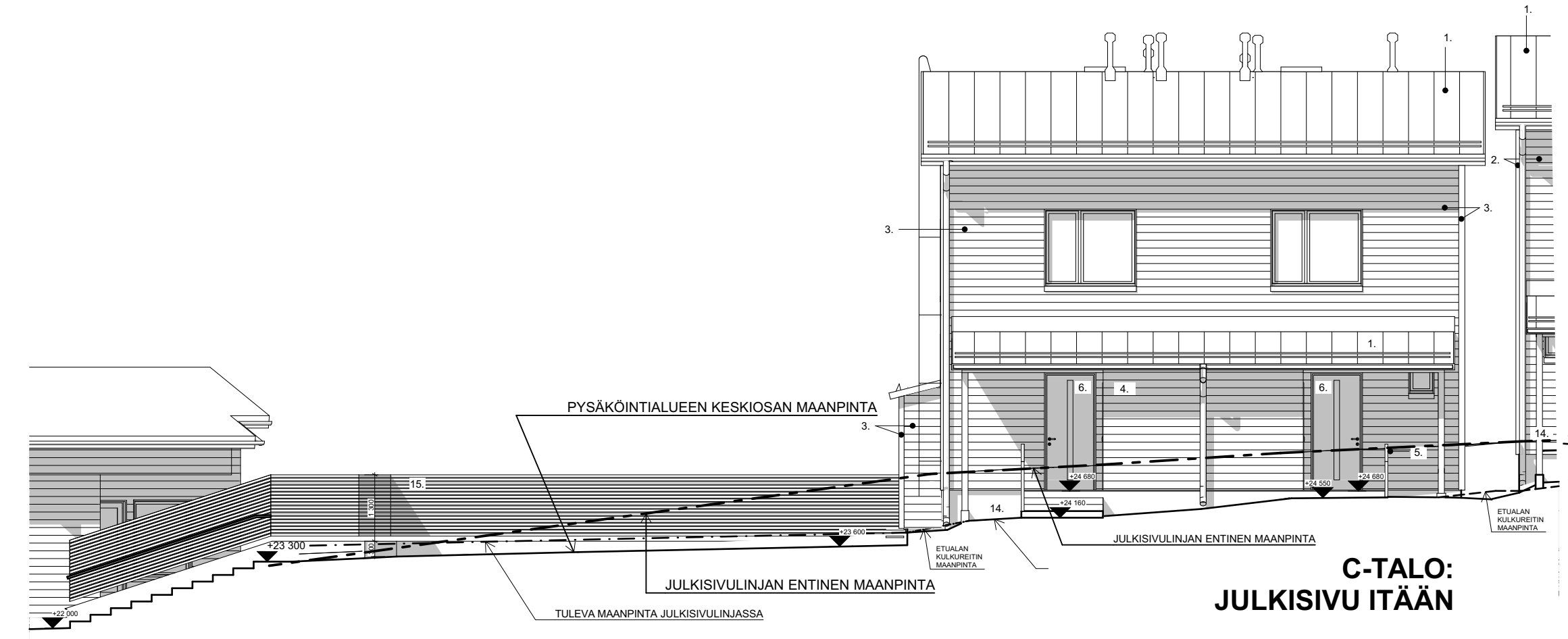
Kaupunginosa/Kylä <b>40 SUUTARILA</b>	Kortteli/Tila <b>40094</b>	Tontti/Rnro <b>22</b>	Viranomaisten merkintöjä
Rakennustoimenpide <b>UUDISRAKENNUS</b>			Piirustuslaji <b>PÄÄPIIRUSTUS</b>
Rakennuskohde <b>AS.OY HELSINGIN PALLOSALAMA PALLOMÄENTIE 7b / PALLOMÄENRINNE 8b 00740 HELSINKI</b>			Piirustuksen sisältö <b>C-TALON LEIKKAUKSET</b>
Suunnittelijan yhteystiedot: yritys, osoite, puhelinnumero ja sähköposti Arkkihtipalvelu Maija Outinen Ky Vuoritie 13, 04400 Järvenpää 040-7515136, maija.outinen@arkkihtipalvelu.com			Mittakaava <b>1:100</b>
Vastuullinen suunnittelija: nimi, tutkinto, allekirjoitus ja päiväys <b>22.09.2023</b>			Suunnitteluala ja piirustusnumero <b>ARK P3</b>
Maija Outinen, arkkihtei Safa			



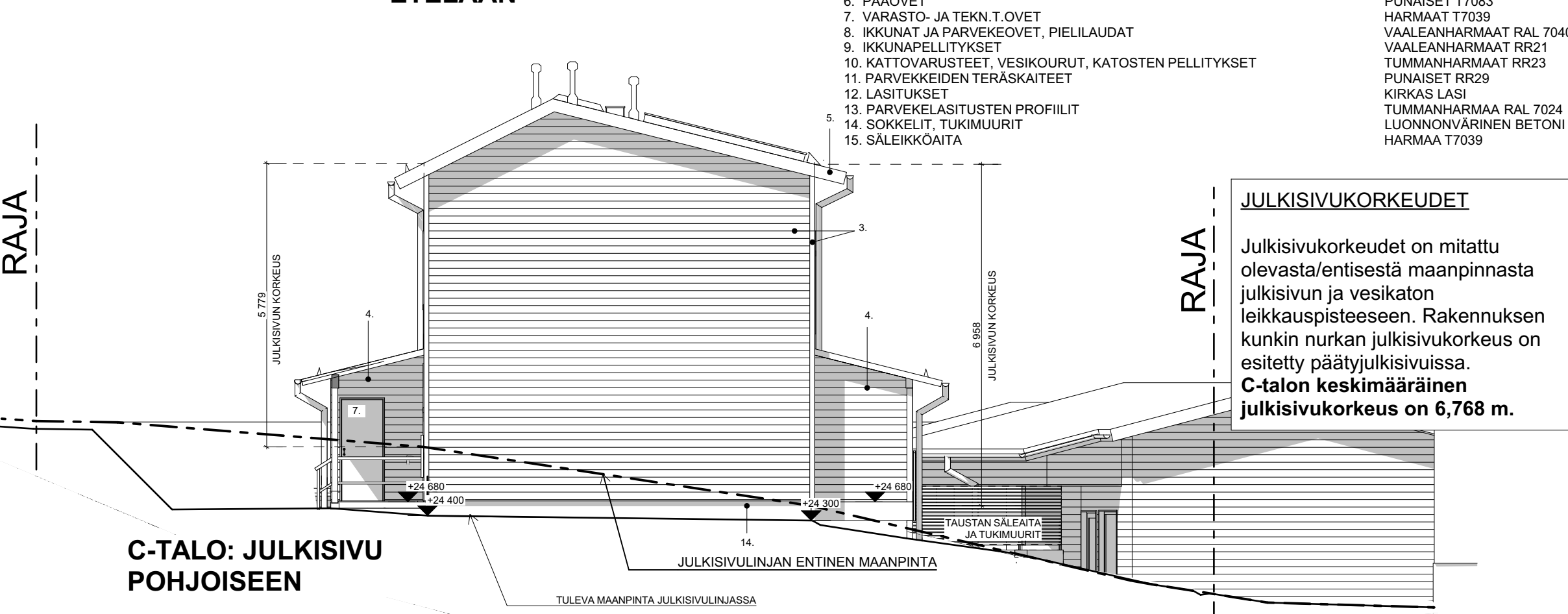
**C-TALO: JULKISIVU LÄNTEEN**



**C-TALO: JULKISIVU ETELÄÄN**



**C-TALO: JULKISIVU ITÄÄN**



**C-TALO: JULKISIVU POHJOISEEN**

- JULKISIVUMATERIAALIT**
1. PELTIKATE
  2. VAAKAVERHOUSLAUTA (lev.170 mm) JA NURKKALAUDAT
  3. VAAKAVERHOUSLAUTA (lev.170 mm) JA NURKKALAUDAT
  4. VAAKAVERHOUSLAUTA (lev.170 mm) JA NURKKALAUDAT
  5. RÄYSTÄS- JA OTSALAUDAT, KATOSTEN POHJAT, PILARIT JA PALKIT
  6. PÄÄOVET
  7. VARASTO- JA TEKN.T.OVET
  8. IKKUNAT JA PARVEKOEVET, PIELILAUDAT
  9. IKKUNAPELLITYKSET
  10. KATTOVARUSTEET, VESIKOURUT, KATOSTEN PELLITYKSET
  11. PARVEKKEIDEN TERÄSKAITEET
  12. LASITUKSET
  13. PARVEKELASITUSTEN PROFILIT
  14. SOKKELIT, TUKIMUURIT
  15. SÄLEIKKOAITA

- TUMMANHARMAA RR23**  
**RUSKEAN BEIGE T7060**  
**MUSTA T7063**  
**VAALEANHARMAA T7038**
- VAALEANHARMAA T7038**  
**PUNAISET T7083**  
**HARMAAT T7039**  
**VAALEANHARMAAT RAL 7040 / RR21**  
**VAALEANHARMAAT RR21**  
**TUMMANHARMAAT RR23**  
**PUNAISET RR29**  
**KIRKAS LASI**  
**TUMMANHARMAA RAL 7024**  
**LUONNONVÄRINEN BETONI**  
**HARMAA T7039**

**JULKISIVUKORKEUDET**

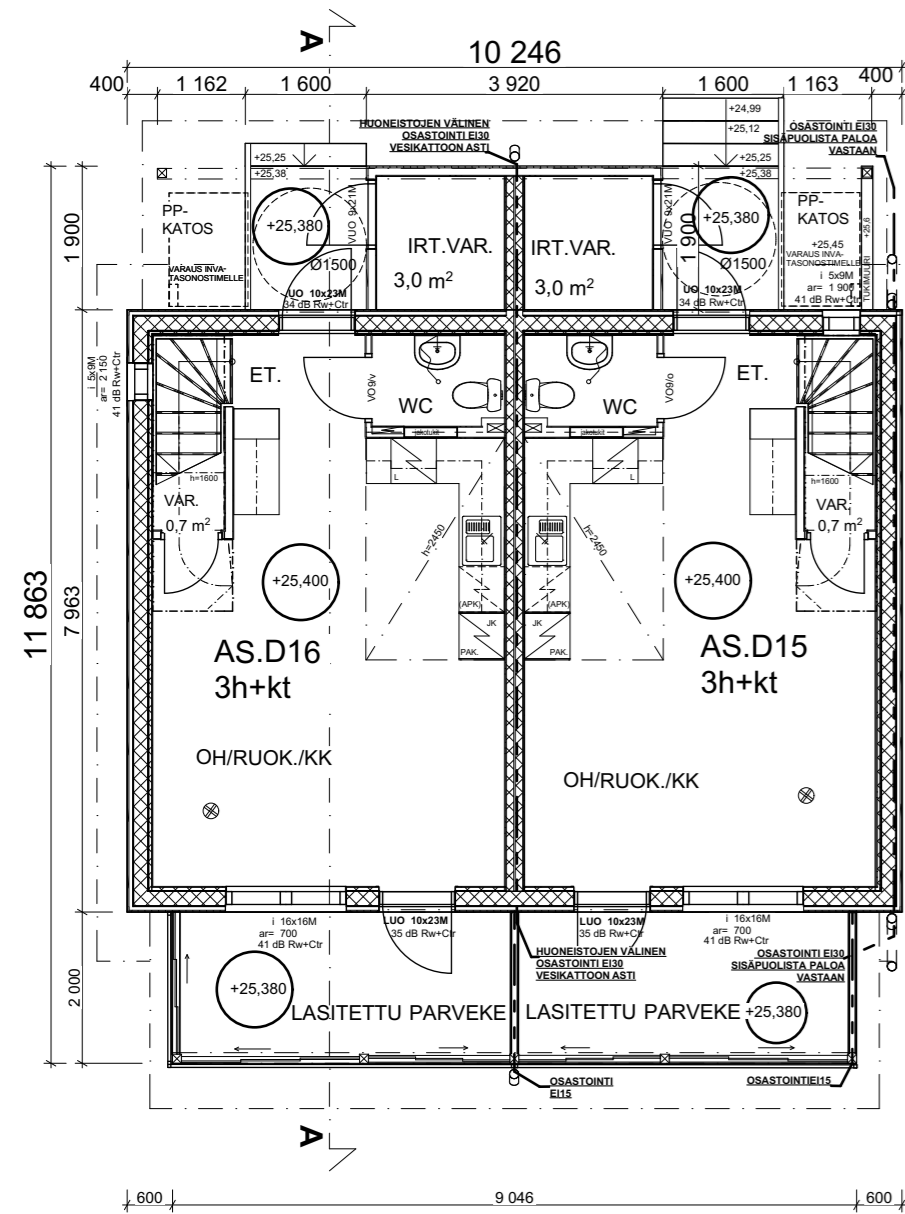
Julkisivukorkeudet on mitattu olevasta/entisestä maanpinnasta julkisivun ja vesikaton leikkauspisteeseen. Rakennuksen kunkin nurkan julkisivukorkeus on esitetty päätyjulkisivuissa. **C-talon keskimääräinen julkisivukorkeus on 6,768 m.**

**KORKEUSJÄRJESTELMÄ N2000**

Kaupunginosa/Kylä <b>40 SUUTARILA</b>	Kortteli/Tila <b>40094</b>	Tontti/Rnro <b>22</b>	Viranomaisten merkintöjä
Rakennustoimenpide <b>UUDISRAKENNUS</b>	Piirustuslaji <b>PÄÄPIIRUSTUS</b>	Juokseva nro	
Rakennuskohde <b>AS.OY HELSINGIN PALLOSALAMA PALLOMÄENTIE 7b / PALLOMÄENRINNE 8b 00740 HELSINKI</b>	Piirustuksen sisältö <b>C-TALON JULKISIVUT</b>	Mittakaava <b>1:100</b>	
Suunnittelijan yhteystiedot: yritys, osoite, puhelinnumero ja sähköposti Arkkitehtipalvelu Maija Outinen Ky Vuoritie 13, 04400 Järvenpää 040-7515136, maija.outinen@arkkitehtipalvelu.com			Suunnitteluala ja piirustusnumero
Vastuullinen suunnittelija: nimi, tutkinto, allekirjoitus ja päiväys Maija Outinen, arkkitehti Safa			22.09.2023

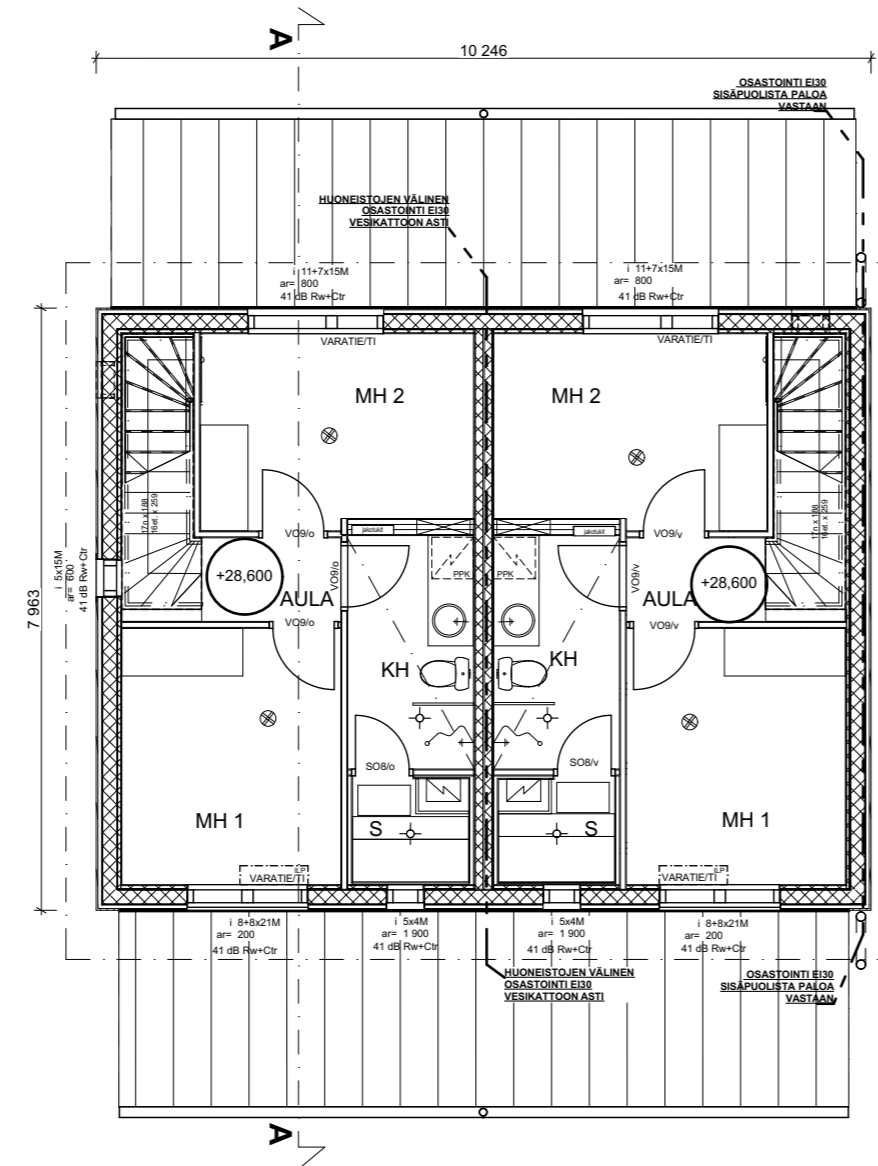
**ARK**

**P4**

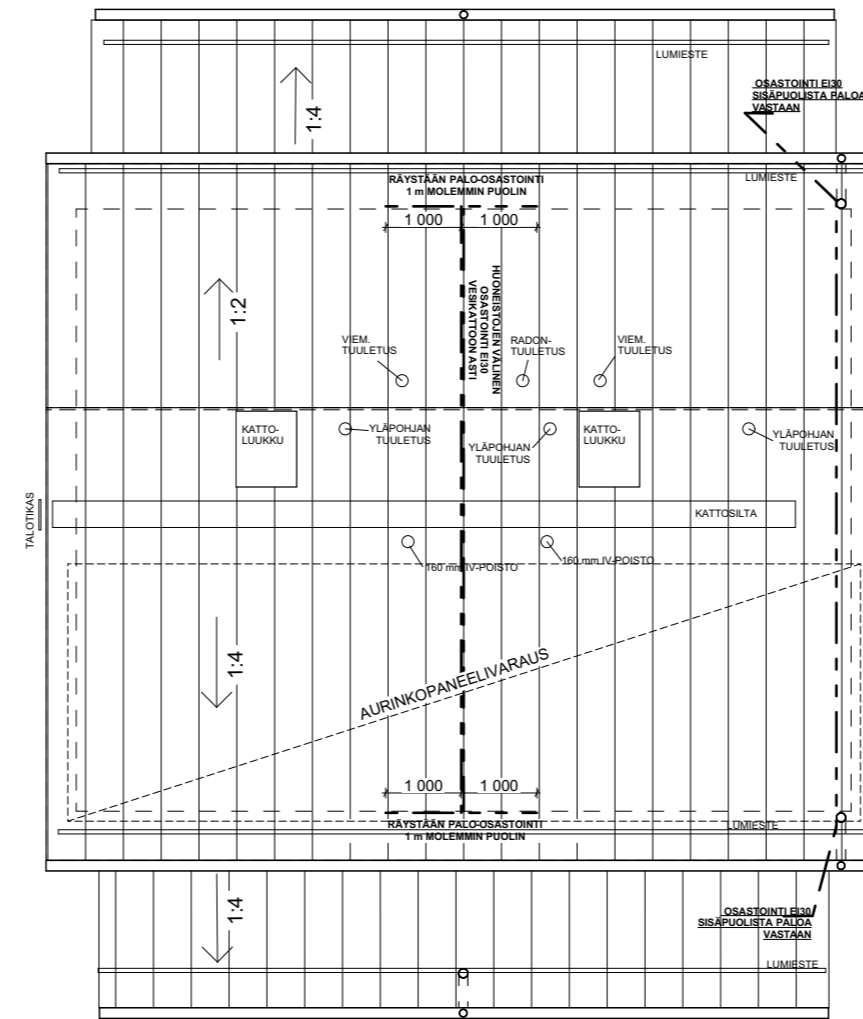


☒ PALOVAROITIN

D-TALO: 1. KERROS



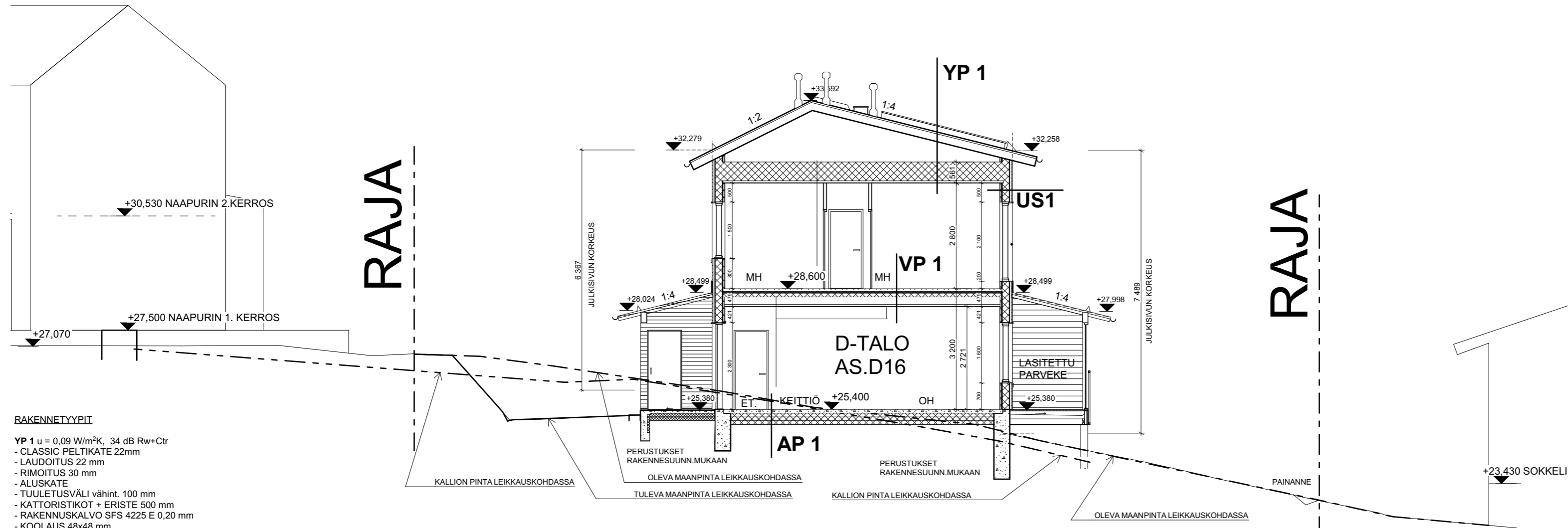
D-TALO: 2. KERROS



D-TALO: KATTO

KORKEUSJÄRJESTELMÄ N2000

Kaupunginosa/Kylä 40 SUUTARILA	Kortteli/Tila 40094	Tontti/Rnro 22	Viranomaisten merkintöjä
Rakennustoimenpide UUDISRAKENNUS	Piirustuslaji PÄÄPIIRUSTUS	Juokseva nro	
Rakennuskohde AS.OY HELSINGIN PALLOSALAMA PALLOMÄENTIE 7b / PALLOMÄENRINNE 8b 00740 HELSINKI	Piirustuksen sisältö D-TALON POHJAT	Mittakaava 1:100	
Suunnittelijan yhteystiedot: yritys, osoite, puhelinnumero ja sähköposti Arkkittehtipalvelu Maija Outinen Ky Vuoritie 13, 04400 Järvenpää 040-7515136, maija.outinen@arkkitehtipalvelu.com			
Vastuullinen suunnittelija: nimi, tutkinto, allekirjoitus ja päiväys Maija Outinen, arkkitehti Safa			Suunnitteluala ja piirustusnumero 28.09.2023 <b>ARK</b>
			<b>P5</b>



LEIKKAUS A - A / D-TALO

**RAKENNETYYPIIT**

- YP 1**  $u = 0,09 \text{ W/m}^2\text{K}$ , 34 dB  $R_w + C_{tr}$
- CLASSIC PELTIKATE 22mm
  - LAUDOITUS 22 mm
  - RIMOITUS 30 mm
  - ALUSKATE
  - TUULETUSVÄLI vähint. 100 mm
  - KATTORISTIKOT + ERISTE 500 mm
  - RAKENNUSKALVO SFS 4225 E 0,20 mm
  - KOOLAUS 48x48 mm
  - PANEELI

**YP 2**  $u = 0,09 \text{ W/m}^2\text{K}$ , 34 dB  $R_w + C_{tr}$ , OSASTOINTI EI30

- CLASSIC PELTIKATE 22mm
- LAUDOITUS 22 mm
- RIMOITUS 30 mm
- ALUSKATE
- TUULETUSVÄLI vähint. 100 mm
- KATTORISTIKOT + ERISTE 500 mm
- RAKENNUSKALVO SFS 4225 E 0,20 mm
- KOOLAUS 48x48 mm
- KIPSILEVYT 2x13 mm

**US 1**  $u = 0,16 \text{ W/m}^2\text{K}$ , 40 dB  $R_w + C_{tr}$

- ULKOVRHOUSPANEELI UTV 23x170 mm
- NAULAUSRIMAT 48 mm k 600
- TUULENSUOJALEVY 9 mm
- RUNKO 197 mm + ERISTE 198 mm
- RAKENNUSKALVO SFS 4225 E 0,20 mm
- PYSTYKOOLAUS 48 mm + ERISTE
- EK-KIPSILEVY 13 mm

**US 2**  $u = 0,16 \text{ W/m}^2\text{K}$ , 40 dB  $R_w + C_{tr}$ , OSASTOINTI EI30

- ULKOVRHOUSPANEELI UTV 23x170 mm
- NAULAUSRIMAT 48 mm k 600
- TUULENSUOJALEVY 9 mm
- RUNKO 197 mm + ERISTE 198 mm
- RAKENNUSKALVO SFS 4225 E 0,20 mm
- PYSTYKOOLAUS 48 mm + ERISTE
- EK-KIPSILEVY 13 mm

**AP 1**  $u = 0,09 \text{ W/m}^2\text{K}$

- KUITUBETONI 100 mm
- EPS-ERISTE 3x100 mm
- SEPELI 300 mm
- SUODATINKANGAS

**VS 1 / HUONEISTOJEN VÄLINEN SEINÄ**, 55 dB, OSASTOINTI EI 30

- KIPSILEVYT 2 x 13 mm
- KOOLAUS + MIN.VILLA 42x98 mm
- ILMAVÄLI 20 mm
- KOOLAUS + MIN.VILLA 42x98 mm
- KIPSILEVYT 2 x 13 mm

**VP 1**

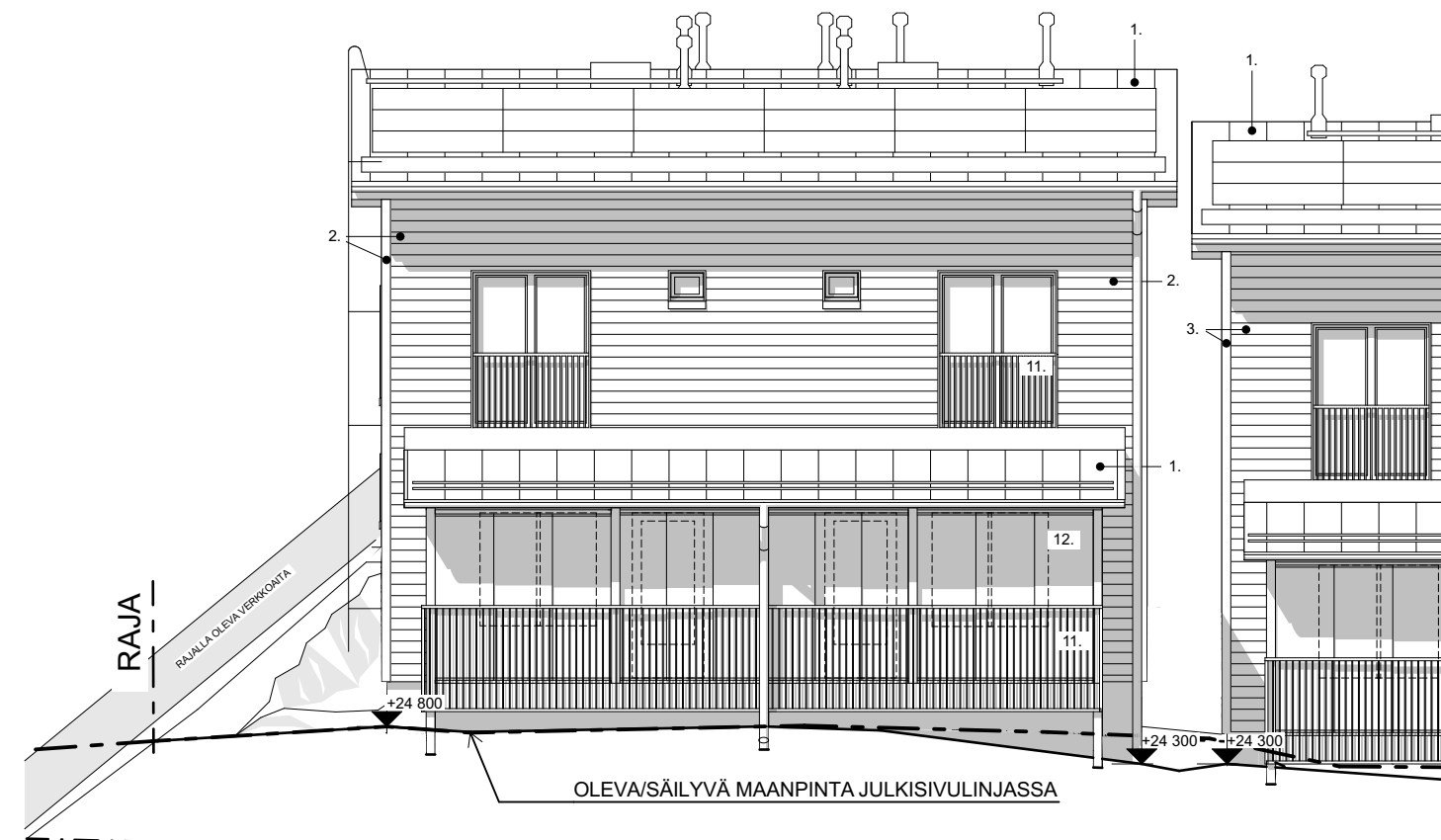
- TB-LAATTA 70 mm
- ASKELÄÄNIERISTE 30 mm
- OSB-LEVY 18 mm
- I-PALKISTO 45 x 300 mm + ÄÄNIERISTE 100 mm
- KOOLAUS 48 x 48 mm
- KIPSILEVY 13 mm

IKKUNAT karmi 170 mm,  $u = 1,0 \text{ W/m}^2\text{K}$ , 41 dB  $R_w + C_{tr}$   
 ULKO-OVET (dB30)  $u = 1,0 \text{ W/m}^2\text{K}$ , 34 dB  $R_w + C_{tr}$   
 PARVEKEOVET (dB30) 35 dB  $R_w + C_{tr}$

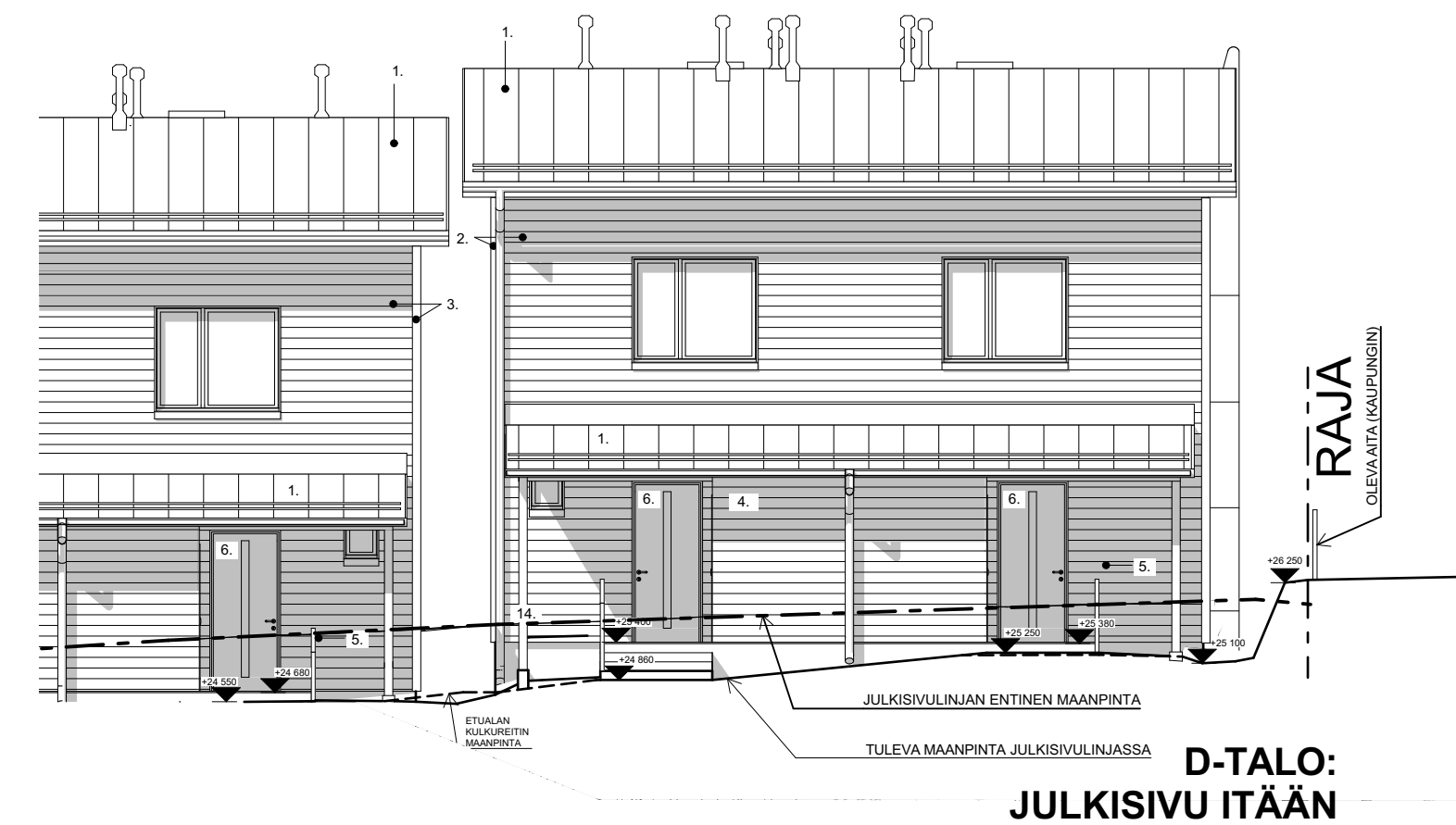
KAIKKI RAKENTEET RAKENNESUUNNITELMIEN MUKAISESTI.  
 MÄRKÄTILOJEN VESIERISTYKSET MÄÄRÄYSTEN MUKAISESTI.  
 IKKUNOIDEN JA OVJEN TURVALASITUKSET VOIMASSA OLVJEN  
 MÄÄRÄYSTEN MUKAAN.  
 VESIKATON TURVAVARUSTEET MÄÄRÄYSTEN MUKAISESTI.  
 RAKENNUS VARUSTETAAN KONEELLISELLÄ ILMANVAIHDOLLA  
 SEKÄ LÄMMÖN TALTEENOTOLLA.

**KORKEUSJÄRJESTELMÄ N2000**

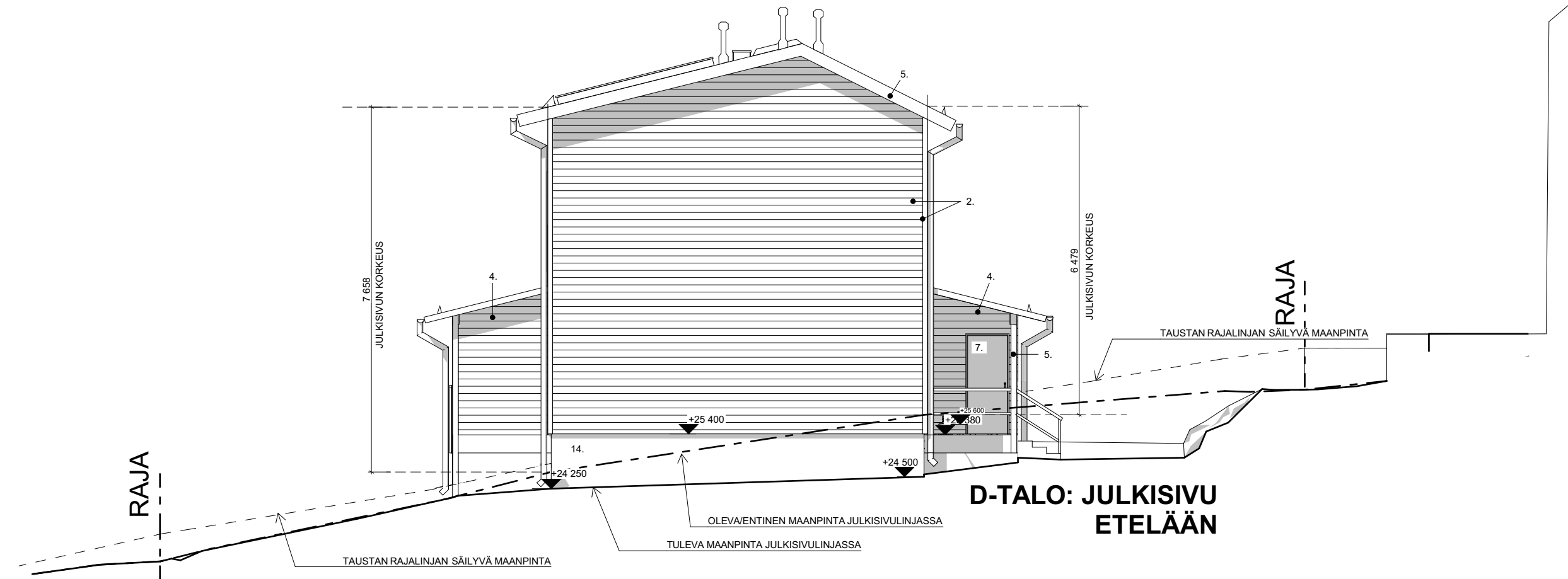
Kaupunginosa/Kylä <b>40 SUUTARILA</b>	Kortteli/Tila <b>40094</b>	Tontti/Rnro <b>22</b>	Viranomaisten merkintöjä
Rakennustoinenpide <b>UUDISRAKENNUS</b>			Piirustuslaji <b>PÄÄPIIRUSTUS</b>
Rakennuskohde <b>AS.OY HELSINGIN PALLOSALAMA PALLOMÄENTIE 7b / PALLOMÄENRINNE 8b 00740 HELSINKI</b>			Piirustuksen sisältö <b>D-TALON LEIKKAUKSET</b>
Suunnittelijan yhteystiedot: yritys, osoite, puhelinnumero ja sähköposti Arkkittehtipalvelu Maija Outinen Ky Vuoritie 13, 04400 Järvenpää 040-7515136, maija.outinen@arkkitehtipalvelu.com			Mittakaava <b>1:100</b>
Vastuullinen suunnittelija: nimi, tutkinto, allekirjoitus ja päiväys <b>22.09.2023</b>			Suunnitteluala ja piirustusnumero <b>ARK P6</b>
Maija Outinen, arkkitehti Safa			



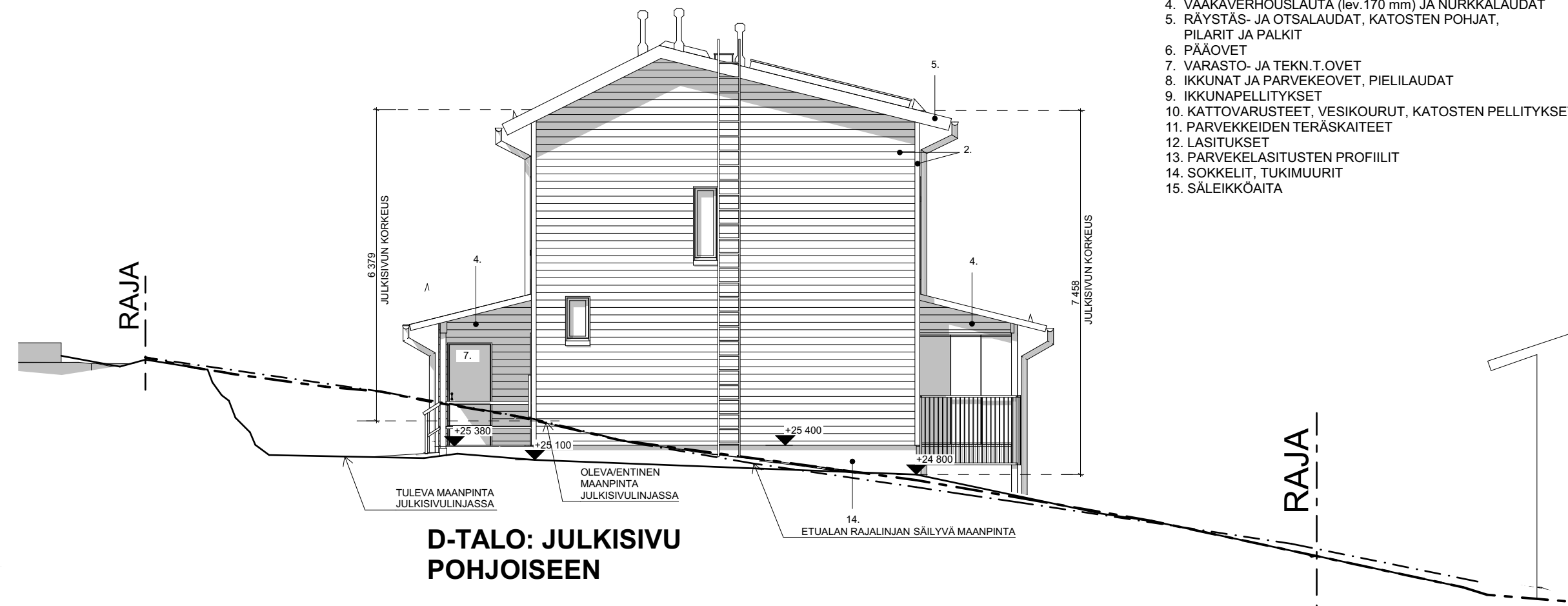
**D-TALO: JULKISIVU  
LÄNTEEN**



**D-TALO:  
JULKISIVU ITÄÄN**



**D-TALO: JULKISIVU  
ETELÄÄN**



**D-TALO: JULKISIVU  
POHJOISEEN**

**JULKISIVUMATERIAALIT**

1. PELTIKATE
2. VAAKAVERHOUSLAUTA (lev. 170 mm) JA NURKKALAUDAT
3. VAAKAVERHOUSLAUTA (lev. 170 mm) JA NURKKALAUDAT
4. VAAKAVERHOUSLAUTA (lev. 170 mm) JA NURKKALAUDAT
5. RÄYSTÄS- JA OTSALAUDAT, KATOSTEN POHJAT, PILARIT JA PALKIT
6. PÄÄOVET
7. VARASTO- JA TEKN.T.OVET
8. IKKUNAT JA PARVEKOVET, PIELILAUDAT
9. IKKUNAPELLITYKSET
10. KATTOVARUSTEET, VESIKOURUT, KATOSTEN PELLITYKSET
11. PARVEKKEIDEN TERÄSKAITEET
12. LASITUKSET
13. PARVEKELASITUSTEN PROFIILIT
14. SOKKELIT, TUKIMUURIT
15. SÄLEIKKÖAITA

- TUMMANHARMAA RR23
- RUSKEAN BEIGE T7060
- MUSTA T7063
- VAALEANHARMAA T7038

- VAALEANHARMAA T7038
- PUNAISET T7083
- HARMAAT T7039
- VAALEANHARMAAT RAL 7040 / RR21
- VAALEANHARMAAT RR21
- TUMMANHARMAAT RR23
- PUNAISET RR29
- KIRKAS LASI
- TUMMANHARMAA RAL 7024
- LUONNONVÄRINEN BETONI
- HARMAA T7039

**JULKISIVUKORKEUDET**

Julkisivukorkeudet on mitattu olevasta/entisestä maanpinnasta julkisivun ja vesikaton leikkauspisteeseen. Rakennuksen kunkin nurkan julkisivukorkeus on esitetty päätyjulkisivuissa.  
**D-talon keskimääräinen julkisivukorkeus on 6,994 m.**

**KORKEUSJÄRJESTELMÄ N2000**

Kaupunginosa/Kylä <b>40 SUUTARILA</b>	Kortteli/Tila <b>40094</b>	Tontti/Rnro <b>22</b>	Viranomaisen merkintöjä
Rakennustoimenpide <b>UUDISRAKENNUS</b>	Piirustuslaji <b>PÄÄPIIRUSTUS</b>	Juokseva nro	
Rakennuskohde <b>AS.OY HELSINGIN PALLOSALAMA PALLOMÄENTIE 7b / PALLOMÄENRINNE 8b 00740 HELSINKI</b>	Piirustuksen sisältö <b>D-TALON JULKISIVUT</b>	Mittakaava <b>1:100</b>	
Suunnittelijan yhteystiedot: yritys, osoite, puhelinnumero ja sähköposti Arkkihtipalvelu Maija Outinen Ky Vuoritie 13, 04400 Järvenpää 040-7515136, maija.outinen@arkkitehtipalvelu.com			
Vastuullinen suunnittelija: nimi, tutkinto, allekirjoitus ja päiväys Maija Outinen, arkkitehti Safa			Suunnitteluala ja piirustusnumero <b>ARK P7</b>
22.09.2023			