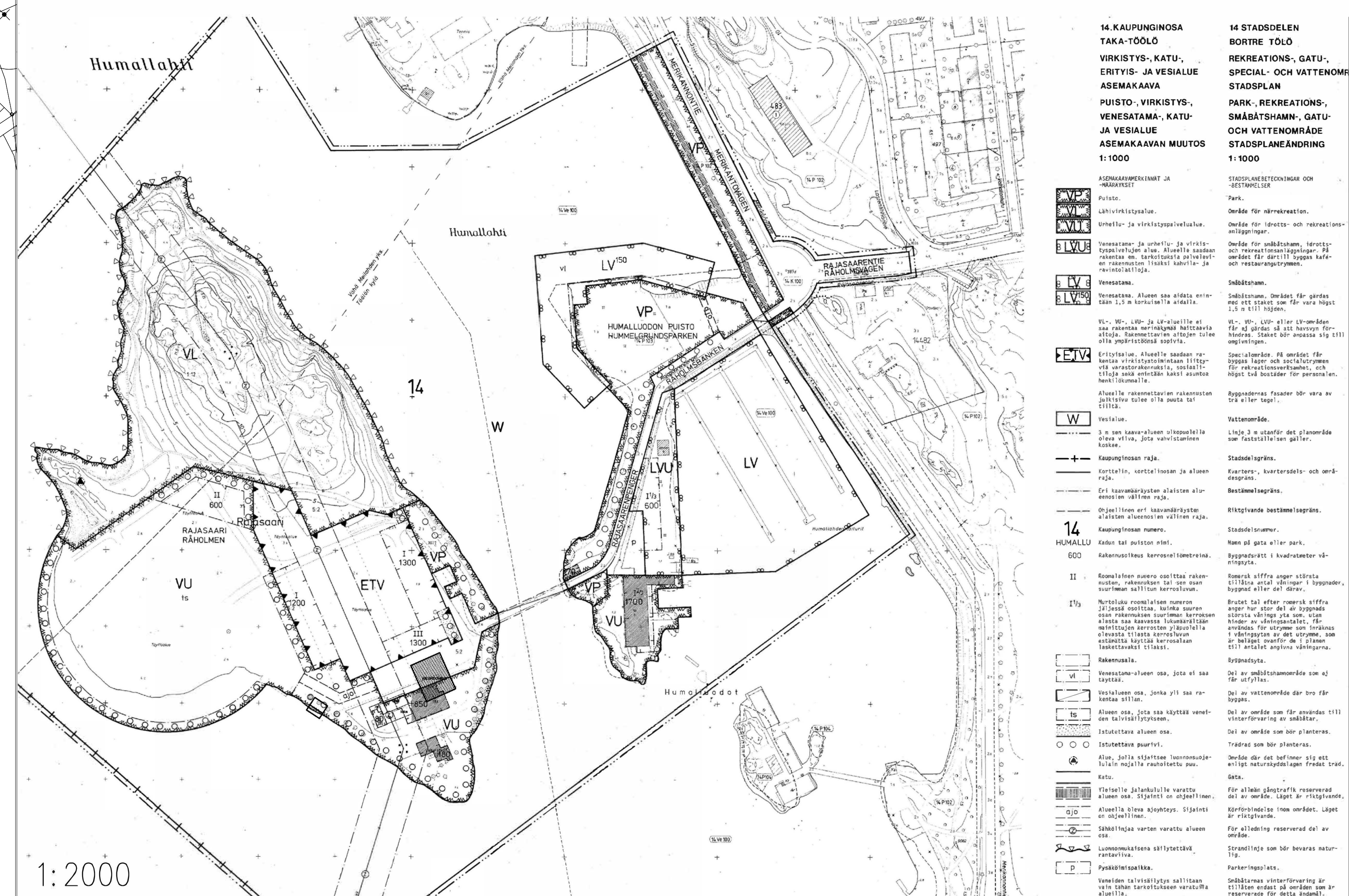




**UUDISRAKENNUS:**

- KERROSALA	530m <sup>2</sup>
- TILAVUUS	3200m <sup>3</sup>
- PALOLUOKKA	P3
- PALOVAARALLISUUSLUOKKA	1
- SUOJAUSTASO	1

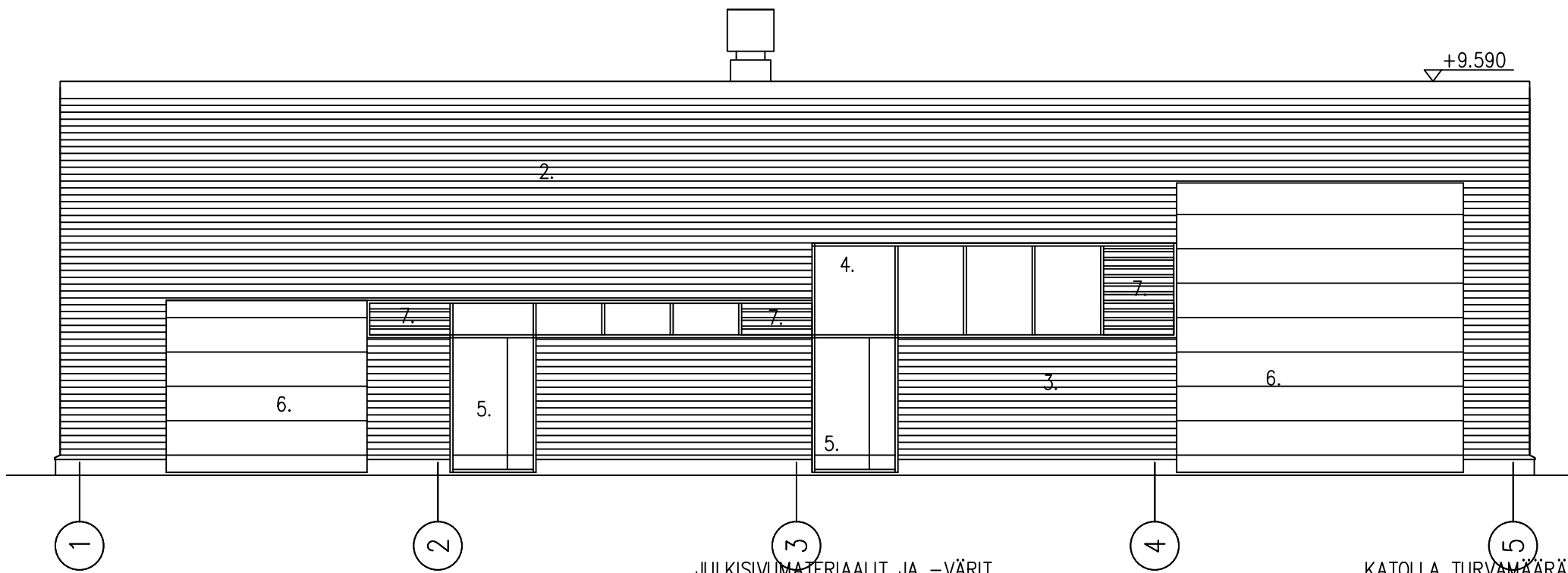


- 14. KAUPUNGINOSA TAKA-TÖÖLÖ**  
**VIIRISTYS-, KATU-, ERITYIS- JA VESIALUE ASEMAKAAVA**  
**PUISTO-, VIRKISTYS-, VENESATAMA-, KATU- JA VESIALUE ASEMAKAAVAN MUUTOS 1:1000**
- 14 STADSDELEN BORTRE TÖLO**  
**REKREATIONS-, GATU-, SPECIAL- OCH VATTENOMRÅDE STADSPLAN**  
**PARK-, REKREATIONS-, SMÅBÅTSHAMN-, GATU- OCH VATTENOMRÅDE STADSPLANÄNDRING 1:1000**
- ASEMAKAAVAMERKINNÄT JA -NÄYKYSKÄT**  
 Puisto.  
 Lähivirkistysalue.  
 Urheilu- ja virkistyspalvelualue.  
 Venesatama- ja urheilu- ja virkistyspalvelualue.  
 Venesatama.  
 Venesatama. Alueen saa aidata enintään 1,5 m korkeisella aidalla.  
 VL-, VL-, LV- ja LV-alueille ei saa rakentaa merkittäviä haittaavia tiloja. Rakennettavien ottojen tulee olla ympäristönsä sovelia.  
 Erityisalue. Alueella saadaan rakentaa virkistysaluettaan liittyviä varastorakennuksia, sosiaalisia tiloja sekä enintään kaksi asuunotonta henkilöluonnetta.  
 Alueella rakennettavien rakennusten julkisivu tulee olla puhtaalla tiilillä.  
 Vesialue.  
 3 m sen laavan-alueen ulkopuolella oleva viiva, jota vahvistaminen koskee.  
 Kaupunginosan raja.  
 Korttelin, korttelinosan ja alueen raja.  
 Eri kaavanjärjestelmien alaisten alueiden välinen raja.  
 Ohjellinen eri kaavanjärjestelmien alaisten alueiden välinen raja.  
 Kaupunginosan numero.  
 Kadun tai puiston nimi.  
 Rakennuskoikeus kerrosneliömetreinä.  
 II  
 I 1/3  
 Rakennusluku  
 Ruonalaisten numero osoittaa rakennuksen, rakennuksen tai sen osan suurimman sallitun kerrosluvun.  
 I 1/3  
 Muuttoluku ruonalaisten numeron jäljessä osoittaa, kuinka suuren osan rakennuksen suurimman kerroksen alasta saa kaavassa lukuarvoiltaan määritellyn kerroksen jaksotella olevasta tilasta kerrosluvun estämättä käyttäen kerrosalun laskettavaksi tilaksi.  
 Rakennusala.  
 Venesatama-alueen osa, jota ei saa täyttää.  
 Vesialueen osa, jonka yllä saa rakentaa sillan.  
 Alueen osa, jota saa käyttää veneiden talvisäilytykseen.  
 Istutettava alueen osa.  
 Istutettava puuriv.  
 Alue, jolla sijaitsee luonnonsuojelun nojalla rauhoitettu puu.  
 Katu.  
 Yleiselle jalankululle varattu alueen osa. Sijainti on ohjellinen.  
 Alueella oleva ajoneuvo. Sijainti on ohjellinen.  
 Sähkölinjaa varten varattu alueen osa.  
 Luonnonsuojeluna säilytettävä rantaviiva.  
 Pyökköpaikka.  
 Veneiden talvisäilytys sallittaan vain tähän tarkoitukseen varatuilla alueilla.
- ASEMAKAAVAMERKINNÄT JA -NÄYKYSKÄT**  
 Park.  
 Lähivirkistysalue.  
 Urheilu- ja virkistyspalvelualue.  
 Venesatama.  
 Venesatama. Alueen saa aidata enintään 1,5 m korkeisella aidalla.  
 VL-, VL-, LV- ja LV-alueille ei saa rakentaa merkittäviä haittaavia tiloja. Rakennettavien ottojen tulee olla ympäristönsä sovelia.  
 Erityisalue. Alueella saadaan rakentaa virkistysaluettaan liittyviä varastorakennuksia, sosiaalisia tiloja sekä enintään kaksi asuunotonta henkilöluonnetta.  
 Alueella rakennettavien rakennusten julkisivu tulee olla puhtaalla tiilillä.  
 Vesialue.  
 3 m sen laavan-alueen ulkopuolella oleva viiva, jota vahvistaminen koskee.  
 Kaupunginosan raja.  
 Korttelin, korttelinosan ja alueen raja.  
 Eri kaavanjärjestelmien alaisten alueiden välinen raja.  
 Ohjellinen eri kaavanjärjestelmien alaisten alueiden välinen raja.  
 Kaupunginosan numero.  
 Kadun tai puiston nimi.  
 Rakennuskoikeus kerrosneliömetreinä.  
 II  
 I 1/3  
 Rakennusluku  
 Ruonalaisten numero osoittaa rakennuksen, rakennuksen tai sen osan suurimman sallitun kerrosluvun.  
 I 1/3  
 Muuttoluku ruonalaisten numeron jäljessä osoittaa, kuinka suuren osan rakennuksen suurimman kerroksen alasta saa kaavassa lukuarvoiltaan määritellyn kerroksen jaksotella olevasta tilasta kerrosluvun estämättä käyttäen kerrosalun laskettavaksi tilaksi.  
 Rakennusala.  
 Venesatama-alueen osa, jota ei saa täyttää.  
 Vesialueen osa, jonka yllä saa rakentaa sillan.  
 Alueen osa, jota saa käyttää veneiden talvisäilytykseen.  
 Istutettava alueen osa.  
 Istutettava puuriv.  
 Alue, jolla sijaitsee luonnonsuojelun nojalla rauhoitettu puu.  
 Katu.  
 Yleiselle jalankululle varattu alueen osa. Sijainti on ohjellinen.  
 Alueella oleva ajoneuvo. Sijainti on ohjellinen.  
 Sähkölinjaa varten varattu alueen osa.  
 Luonnonsuojeluna säilytettävä rantaviiva.  
 Pyökköpaikka.  
 Veneiden talvisäilytys sallittaan vain tähän tarkoitukseen varatuilla alueilla.
- STADSPLANÄNDRINGAR OCH BESTÄMMELSE**  
 Park.  
 Område för närrекреation.  
 Område för idrotts- och rekreationsanläggningar.  
 Område för småbåtshamn, idrotts- och rekreationsanläggningar. På området får därtill byggas kafé- och restaurangrytmen.  
 Småbåtshamn.  
 Småbåtshamn. Området får gärdas med ett staket som får vara högst 1,5 m till höjden.  
 VL-, VL-, LV- eller LV-områden får ej byggas så att havsvyn förhindras. Staket bör anpassa sig till omgivningen.  
 Specialområde. På området får byggas läger och socialtrymen för rekreativ verksamhet, och högst två bostäder för personalen.  
 Byggnadernas fasader bör vara av trä eller tegel.  
 Vattenområde.  
 Linje 3 m utanför det planområde som fastställs gäller.  
 Stadsdelgräns.  
 Kvarters-, kvartersdels- och områdesgräns.  
 Bestämelsegräns.  
 Riktgivande bestämmelsegräns.  
 Stadsdelnummer.  
 Namn på gata eller park.  
 Byggnadsrätt i kvadratmeter vinkelrätt.  
 Rönorsk siffra anger största tillåtna antal våningar i byggnader, byggnad eller del därav.  
 Brutet tai efter rönorsk siffra anger hur stor del av byggnads största vånings yta som ligan hinder av våningsantalet. Får användas för utrymme som utrymme i våningsytan av det utrymme, som är beläggat kvadratmeter i planens till antalet angivna våningsplaner.  
 Byggnadsyta.  
 Del av småbåtshamn som ej får utfyllas.  
 Del av vattenområde där bro får byggas.  
 Del av område som får användas till vinterförvaring av småbåtar.  
 Del av område som bör planteras.  
 Trädrad som bör planteras.  
 Område där det befinner sig ett enligt naturskyddslagen frädat träd.  
 Gata.  
 För allmän gångtrafik reserverad del av område. Läget är riktgivande.  
 Körforbudsområde inom området. Läget är riktgivande.  
 För allmän reserverad del av område.  
 Strandlinje som bör bevaras naturligt.  
 Parkeringsplats.  
 Småbåtarnas vinterförvaring är tillåten endast på områden som är reserverade för detta ändamål.

K.OSA 14	KORTTELI/TILA 432	TONTTI/RNo 5-2	RAKENNUSLUVAN TUNNUS
RAKENNUSOIKEUS UUDISRAKENNUS	RAJASAAREN TUKIKOHTA RAJASAARENPENGER 12 00250 HELSINKI		PIIRUSTUSLAJI PÄÄPIIRUSTUS PIIRUSTUKSEN SISÄLTÖ HALLIRAKENNUS ASEMAPIIRROS 1:500 1:2000
ARKKITEHTUURITOIMISTO MATTI LAINE OY PYÖRÖKIVENTIE 17 B 00830 HELSINKI E-MAIL: arkkitoimisto@arkkitalaine.fi PUH. (09)7555359, 050 5325653	TYÖ No 559	PIIR.No 01	SIUN.ALA ARK PÄIVÄYS 06.12.2021
			YHT.HENK. MATTI LAINE, RA

1:500

1:2000

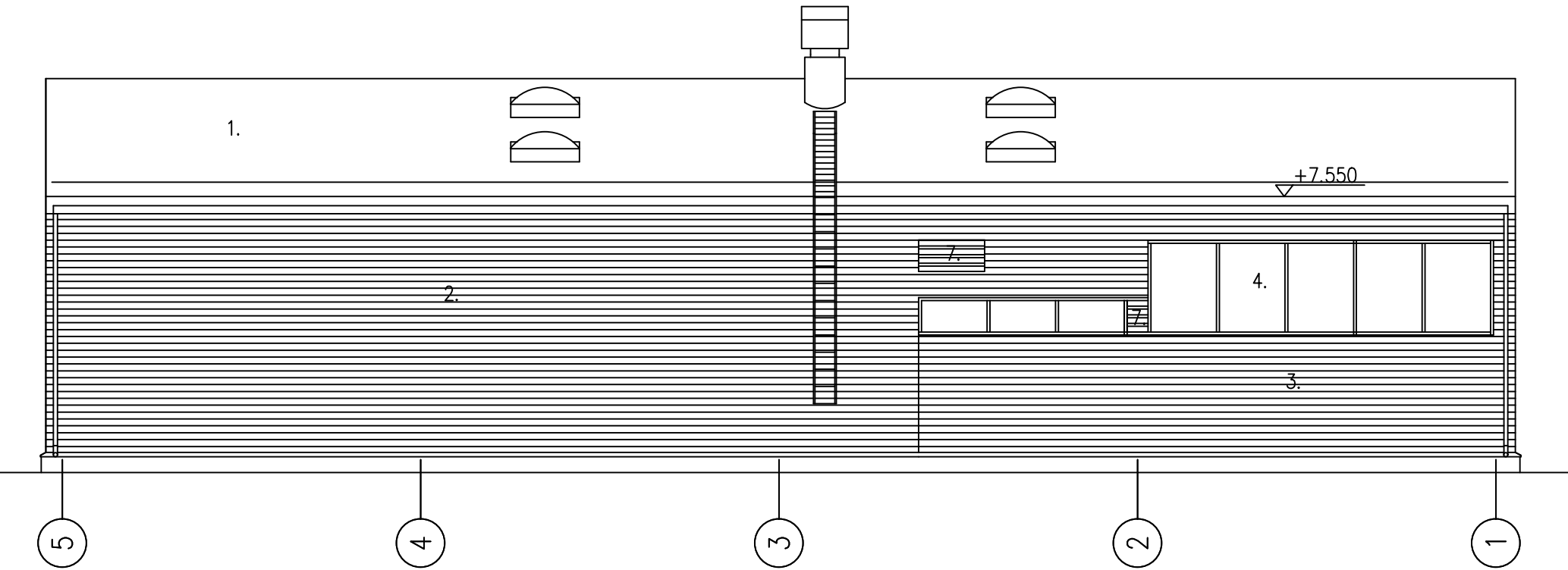


JULKISIVU LÄNTEEN

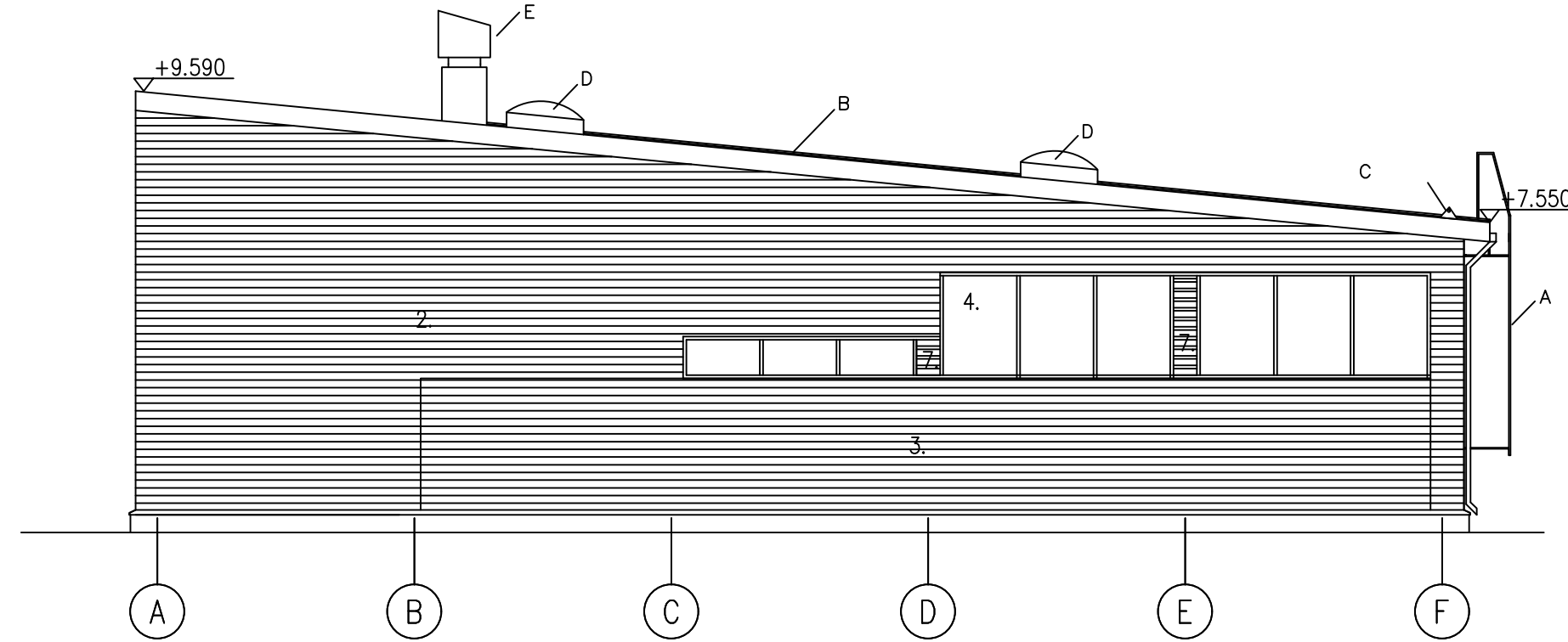
JULKISIVUMATERIAALIT JA -VÄRIT

1. KATTO BITUMIKERMIKATE, VÄRI MUSTA
2. SEINÄ PROFILOITU TERÄSOHUTLEVVY RUUKKI DESIGN TOKYO S18 (poimujako 92mm), KUVION ASENNUS VAAKAAN, VÄRI RR23 TUMMANHARMAA
3. SEINÄ PROFILOITU TERÄSOHUTLEVVY RUUKKI DESIGN VENICE S10 (poimujako 33mm), KUVION ASENNUS VAAKAAN, VÄRI RR23 TUMMANHARMAA
4. IKKUNA- JA OVIKARMIT, TERÄSTÄ, VÄRI MUSTA
5. TERÄS- JA ALUMIINIOVET, VÄRI MUSTA
6. NOSTO-OVET, VÄRI RR23 TUMMANHARMAA
7. SÄLEIKÖT, VÄRI RR33 MUSTA

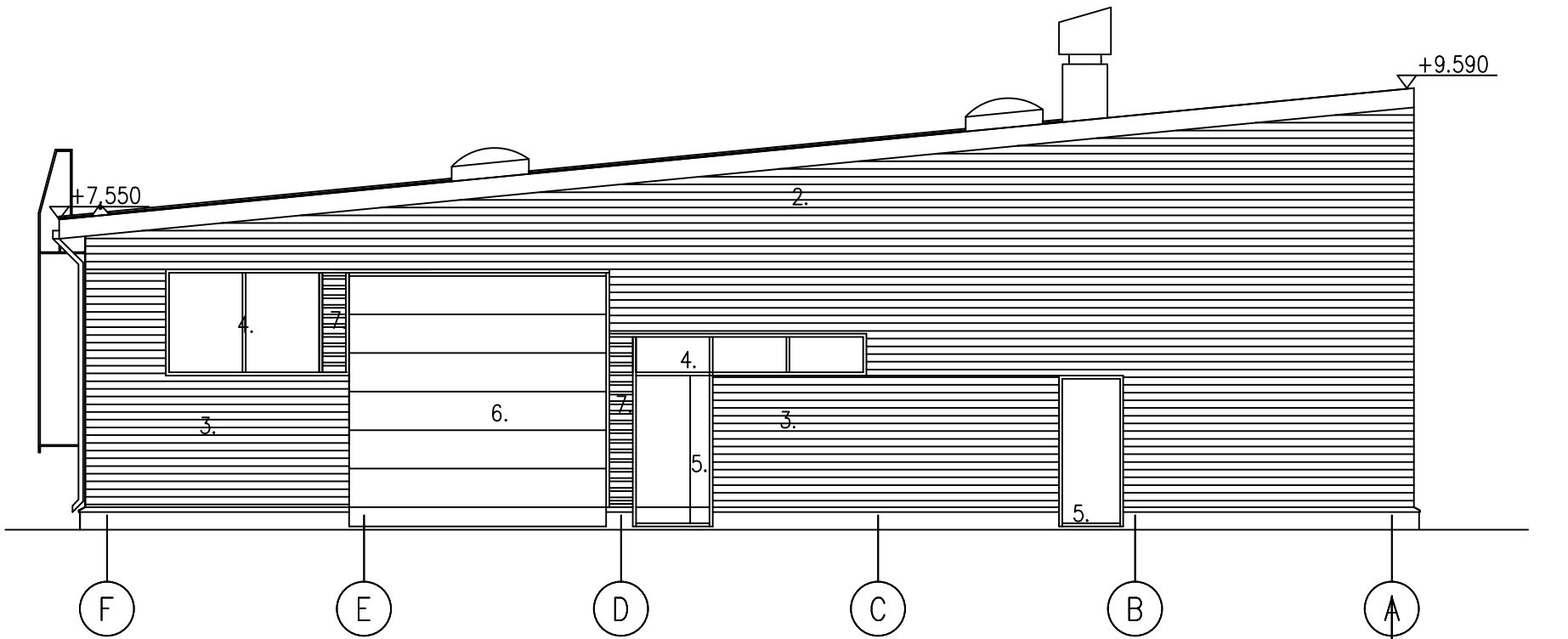
- KATOLLA TURVAMÄÄRÄYKSET  
TÄYTTÄVÄT KATTOVARUSTEET
- A TALOTIKKAAT
  - B LAPETIKKAAT
  - C LUMIESTE
  - D SAVUNPOISTO/KATTOIKKUNA
  - E ULOSPUGHALLINHAJOTIN



JULKISIVU ITÄÄN



PÄÄTY ETELÄÄN



PÄÄTY POHJOISEEN

K.Osa 14	KORTTELI/TILA 432	TONITTI/RNo 5-2	RAKENNUSLUVAN TUNNUS
RAKENNUSLOINENPIDE UUDISRAKENNUS	RAKENNUSKOHTEN NIMI JA OSOITE RAJASAAREN TUKIKOHTA RAJASAARENPENGGER 12 00250 HELSINKI	PIIRUSTUSLAJI PÄÄPIIRUSTUS	JUOKS.No 4/4
PIIRUSTUKSEN SISÄLTÖ HALLIRAKENNUS JULKISIVUT		MITTAKAAVAT 1:100	
ARKKITEHTUURITOIMISTO MATTI LAINE OY PYÖRÖKIVENTIE 17 B 00830 HELSINKI E-MAIL: arktoimisto@arkmattilaine.fi PUH. (09)7555359, 050 5325653	SUUN.ALA ARK	TYÖ No 559	PIIR.No 04
PÄIVÄYS 06.12.2021	YHT.HENK. MATTI LAINE, RA		