

ASEMAKAAVAMERKINNÄT JA -MÄÄRÄKSET

- AK** Asuinkeuhkujen korttelialue.
- AS** Asuntoläpikäynnin korttelialue.
- 54010** Korttelin numero.
- 4** Ohjeellisen tontin numero.
- 2920** Rakennusalueen kerrosalanelämä.
- V** Ruokailun numero osoittaa rakennuksen tai sen osan suunnan suhteen kerroksen. Lisäksi saa rakentaa yhteis- ja teknisiä tiloja pääosan sisään vedettyyn ulatikkokerrokseen.
- +0.5** Maanpinnan tai pihakannen ikimäärän korkeusaste.
- 31dBA** Rakennuksen ylempien kerrosten räystätaljan suoran sallitun korkeusaste.
- 31dBA** Rakennusala.
- 31dBA** Rakennusalan osa, johon on rakennettava vähintään kerroksen ostoosan kukaan viittä liitetilaa. Liitetilaa saadaan rakentaa asuinkeuhkukan merkityn kerroksen lisäksi.
- 31dBA** Pihakannen alainen pysäköintilata. Alueella saa sijoittaa lisäksi maanpinnan alapuolelle rakennettavaksi sallittua tilaa ja yödykkätkäntien huoltoon tilaa.
- 31dBA** Rakennuksen liitetilaa, kaksi kerrosta korkeaa kulkuväylä.
- 31dBA** Merkintä osoittaa rakennusalan sivun, jonka puolelleen rakennuksen ulkoseinän, kulkuväylän ja muiden rakenteiden läpikäynnin läpikäynnin vastaan on oltava vähintään merkityn lukeman ostoosalla tasolla.
- 31dBA** Merkintä koskee asuntoja ja majoitushuoneita.
- 31dBA** Yhteisellä jalkaväylällä varustettu alueen osa.
- 31dBA** Alueella oleva ajoväylä.
- 31dBA** Alueella rakennettava poistoyhteys.

DETAILIPANEETEKNIKKARAT OCH -BESTÄMMELSER

- Kvarterens öde för förhållning.
- Kvarterens öde för internat.
- Kvarterens nummer.
- Nummer på riktygande tomt.
- Byggnadsföret i kvadraternas väningarna.
- Rommens siffra anger största tillåtna antal våningar i byggnaden eller i en del därav. Dessutom får man bygga gemensamma och tekniska utrymmen i en huvudsakligen utdragen våning.
- Umgäffrig markhöjd eller höjd för gårdsdörr.
- Riktiga höjda höjd för taksten i byggnaden övriga våningar.
- Byggnadsyta.
- Del av byggnadsyta där man bör bygga minst den angivna våningarna för affärsutrymme. Affärsutrymme får byggas övriga våningar i detaljplanekartan angivna våningarna.
- Parkeringsanläggning under gårdsdörr. På området får därutöver placeras utrymmen som är övrigt tillåtet att bygga under markplan samt utrymmen för kommunalt bruk.
- Genomfartspörning i byggnad som ska vara två våningar hög.
- Beteckningen anger den sida av byggnadens där julklosteringen mot trafikbuler i byggnaden ytterligare samt fönster och andra konstruktioner skall vara minst två av den angivna siffran.
- Beteckningen betecknar utrymmen för boende.
- För allmän gångtrafik reserverad del av område.
- Riktlinjens öde inom området.
- Ömråde där en trappa ska byggas.

AK- JA AS-KORTTELIALUEILLA:

- Rakennusten pääasiallisena julkisluonteisina Retkeilijänkadun ja Retkeilijänkatu puolella tulee olla paikalla muurattu punatiili.
- Asuinrakennuksessa on asukkaiden käyttöön rakennettava riittävästi vapaa-ajantiloja ja vähintään 1 talipesä.
- Asukkaiden yhteisen käyttöön osoitettavat varasto-, huolto-, vapaa-ajan- ja pesätilat sekä keuhkot ja pysäköintitilat saa kaivaa hienoisessa rakentamisessa merkityn kerroksen lisäksi.
- Rakennuksen maantasokerroksessa saa olla liitetilaa ja julkisia tilapäisluonteisia sekä kunnallisteknisiä palvelutiloja.
- Ulkokorokkeen ympärillä kerroksen tai pihakannen on rakennettava suora, monikäyttöinen ja teräsi asukkaiden käyttöön.
- Ostekeuhkuihin suunnitellut kattoterassit tulee varustaa istuimella ja tarvittaessa suojata riittävästi korkeasta melusta.
- Tontilla 54010/5 ja 6 rakennettavien pihojen tulee olla koko kaupan alueen asukkaiden käytössä.
- AK-KORTTELIALUEILLA LISÄKSI:**
- Pysäköintipaikat tulee rakentaa rakennuksen sisäpuolelle, pihakannen alla tai ostoosan soveliaan viereisellä tontilla tai pysäköintialueen enintään 500m päässä.
- Pihakalle saa sijoittaa enintään kaksi liikenteellistä tontille autoa.
- Tule leikki- ja ostekeuhkuihin suojata riittävästi korkeasta melusta.
- Tukimuurit metroradalle päin on rakennettava kaupunkiuuvalleisest korkeustasoina.
- Ostekeuhkuihin tulee laatia liikennelaitteiden turvaseinät.
- Ulkopuolelta saavat ulottua 2 m rakennusalan tai tontin rajan yli.
- Suunnitelmissa ja rakentamisessa tulee huomioida Retkeilijänkatu rakent.
- Rakennukset tulee suunnitella siten, ette lautoissa pidettävä ruokailuun enimmäistaso (LASmax) asuinhuoneissa ylitä.
- AK- JA AS-KORTTELIALUEILLA:**
- Autopaikkojen määrät ovat:**
- AK-korttelialueella vähintään 1 ap/140 k.m².
- Myymälä 1ap/100 m²
- Muu liike 1ap/150 m²
- Jos tontilla on kaupunki- tai ARA-uudis-asuntoja, niiden osalta voidaan käyttää 20 % pienempää autoaikaikkamääräyksiä kuin vastaavassa ostoosassa.
- Jos tontilla on pysäköintialueita, vähintään viisi autoaikaikkamääräyksiä yhteisautopaikkaa kohti, yhteensä kuitenkin enintään 10%.
- Autopaikkojen kokonaismäärästä tehtävät vähennykset eivät saa kaupunki- tai ARA-uudis-asuntojen osalta yrittää enintään 40 % ja muun asuin- tai ostoosan osalta yhteensä enintään 25 %.
- Jos taloyhtiö osoittaa pyyryvästi vaadittua suuremman ja laadukkaan pysäköintialueen, autoaikaikkamääräyksiä voidaan vähentää 1 ap kymmentä pysäköintialueen lisäpaikkaa kohden kuitenkin enintään 5%.
- POLKUPYÖRÄPAIKKOJEN MÄÄRÄ OVA:**
- AK- ja AS-korttelialueilla vähintään 1 pp/30 k.m², joista 75 % on sijoitettava rakennuksen pihalla tai kulkuväylällä.
- Vierespysäköintin osalta 1 pp/1000 k.m², jotka sijoitetaan asuinrakennuksen sisäänkäynnin läheisyyteen.
- Kadunvarsiliikkeitä ja ravintolat vähintään 1 pp/50 k.m².
- Tällä asemakaava-alueella korttelialueella on laadittava erillinen tonttijako.

PÄ- AK- OCH AS-KVARTERSOMRÅDE:

- Som huvudsakligt färdmedel i byggnaderna fassader mot Vandringsgatan och Vandringsgatan skall användas på platsen murat rödtegel.
- I bostadsbyggnaderna ska byggas tillräckliga friskvårtsutrymmen för invånarna och minst en vattitåga.
- Invånarna gemensamma föredöds-, service- och friskvårtsutrymmen samt vattitågar, tekniska utrymmen och parkeringsplatser för byggas på alla våningar utöver detaljplanens våningarna.
- I byggnads marknivån får finnas affärs- och offentliga serviceutrymmen samt utrymmen för kommunalt bruk.
- I vindvåningen, övriga våningar eller på gårdnivån bör man bygga bänkar och gemensamt utrymme för invånarna.
- Takterasser för vattentäk bör utrustas med parkerings- och vattentäkt utrustas med tillräckligt höga räcken.
- Gårdar som byggas på tomterna 54010/5 och 6 ska vara öppna för alla invånare på planens öde.
- Parkeringsplatser ska byggas i byggnadens tak, under gårdsdörrer eller på annan öppen och intilliggande tomt, eller på max. 500 m avstånd i parkeringsanläggningen.
- På gårdarna får placeras högt höj bänkar som är anpassade för funktionsnedsättning.
- Ska lek- och vattentäktplatser för att skydda med en tillräckligt hög ljudbarriär.
- Stödmurar mot metroraderna bör hållas hög klass i stålsidoboden.
- Balkongerna ska glasas in för att betämpa trafikbuler.
- Balkongerna får sträcka sig 2 m utöver byggnadsytan eller tomtens gräns.
- Vid planering och byggande ska Vandringsgatan konstruktioner beaktas.
- Byggnaderna skall planeras så att den eftersträvas maximerad för stöttid (LAS max) inte överskrids.
- PÄ- AK- OCH AS-KVARTERSOMRÅDE:**
- Bilplatsernas antal:**
- PÄ- AK-kvartersområde minst av 1 pp/140 k.m² v.y.
- Utrymme för bultar 1pp/100 m² v.y.
- Övriga affärsutrymme 1pp/150 m² v.y.
- Om det finns stadsområde eller ARA-nybyggningar på tomt, får en 20 % mindre bilplatser användas än för motsvarande ägarbostäder.
- Om tomt är byggd eller byggd med en bilplacering totalt antal minsta med 5 to for en bilplaceras dock max 10 %.
- Merkningen av helhetsantallet bilplatser får för stadsområde eller ARA-nybyggningar de vara max. 40 % och andra bostäder max. 25 %.
- Om bostadsbatalaget påvisar en permanent lösning för cykelparkering som är större och av högre kvalitet än vad som krävs, kan minstaantal bilplatser minskas med 1 to per to extra cykelplatser, högst dock 5%.
- Lokaler i gatuplanet och restauranger minst av 1 cp/50 m² v.y.
- På detta stadsplanområde bör en separat tontindelning uppgöras för kvartersområde.

Asemakaavan numero: 12509
Hyväksytty 24.10.2018 (KV).
Rakennuslupahakemuksen jättämisen hetkellä kaava ei ole vielä saanut lainvoimaa.

Rakennuksen paloluokka: P1

Rakennuksessa on 88 asuntoa.

Kerrosalalaskelma:

Kaavan rakennusoikeus: 4700 k-m² + liiketilat 80 k-m²

Suunnitelman kerrosala:

- asuminen 4726 k-m² (US 250 mm)
- liiketilat 87,5 k-m² (US 250 mm)

Autopaikkalaskelma:

Autopaikkojen vähimmäismäärä asemakaavassa:
1 ap / 140 k-m²
1 ap / 100 k-m² myymäläliiketilaa
1 ap / 150 k-m² muuta liiketila

Asuntojen autoaikaikkavelvoite: **34 ap**
Liiketilain autoaikaikkavelvoite: **1 ap**

Asuntojen autoaikaikkojen vähimmäismäärästä tehtävät vähennykset:
- polkupyöräpaikkojen lisääminen -1 ap
- yhteiskäyttöauto -3 ap
Tonttien 54010/5 ja 54010/6 käytössä on 1 kpl yhteiskäyttöautoja, joka vähentää rakennettavien autoaikaikkojen määrää 5 ap:lla (joista tontin 54010/6 osuus 3 ap)

Rakennettavat autoaikaikat **yht. 31 ap**

Paikoista 22 kpl sijoitetaan korttelin 54010 tonteille 5 ja 6 rakennettavaan autohalliin ja 9 kpl tontin 54010/4 alueella.

Polkupyöräpaikkalaskelma:
Polkupyöräpaikkojen vähimmäismäärä asemakaavassa:
1 pp / 30 k-m²
1 pp / 50 k-m² kadunvarsiliikkeitä ja ravintolat
1 pp / 1000 k-m² vieraspysäköinti

Polkupyöräpaikkavelvoite: **166 pp**
Lisäksi rakennetaan **13 pp** autoaikaikkojen määrän vähentämiseksi

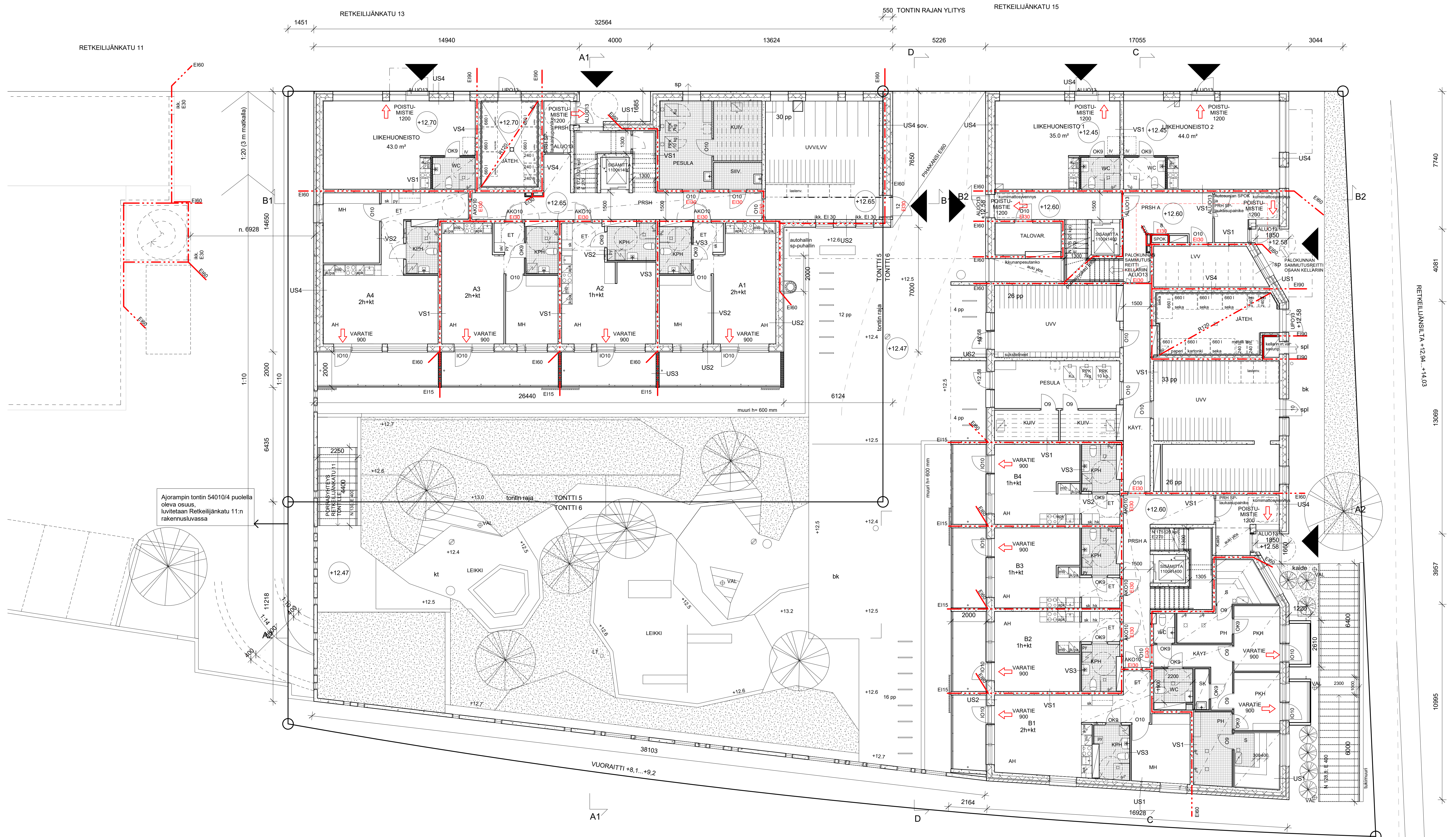
Polkupyöräpaikkoja rakennettava vähintään **yht. 179 pp**

Toteutuva: **180 pp**, joista sisätiloissa 150 pp (83 %)

Viereiselle rakennukselle (tontti 54010/5, Retkeilijänkatu 13) haetaan oma rakennuslupa.
Tonttien 54010/5 ja 6 yhteinen autohalli esitetään Retkeilijänkatu 15:n lupahakemuksessa.

Tasokoordinaatisto / Plankoordinaatisto:
ETRS-GK25
Korkeusjärjestelmä / Höjdsystem:
N2000

Kaupunginosa / Kyla 54 VUOSAARI	Korttelit / Tila 010	Tontit / Rho 6	Viranomaisen merkintöitä
Rakennuslupamenpiden UUDISRAKENNUS	Piirustustilaj PÄÄPIIRUSTUS	Juokseva numero 1/19	
Rakennuslupamenpiden Rakennuskohde Asunto Oy Helsingin Retkeilijänkatu 15	Piirustuksen sisältö Asemapiirustus	mittakaava 1 : 500	
Retkeilijänkatu 15 00980 Helsinki			
Suunnittelijan yhteystiedot: yritys, osoite ja puhelinnumero KONKRET	Arkkitehtitoimisto KONKRET Oy Sonsolien rantatie 27 C, 00500 Helsinki +358 9 344 1700	Työnumero 278	Piirustuksen tunnus 002-001_
Vastuullinen suunnittelija: nimi, tukitunto, allekirjoitus ja päiväys Jaakob Solla, Arkkitehti SAFA		Suunnitteluaika AR	
		14.12.2018	



Rakennuksessa on koneellinen tulo- ja poistoilmavaihto sekä lämmön talteenotolaitteisto.

Rakennus on liitetty kunnan yleiseen vesi-, viemäri- ja kaukolämpöverkkoon.

Kullakin liiketilatilla on oma, erillinen ilmanvaihtokone.

Rakennuksen palokuokka on P1.

Savunpoisto on pääosin painovoimainen. Savunpoisto perustuu ensisijaisesti rakennuksen ikkunoihin ja oviin sekä palokunnan toimenpiteisiin. Autosuojassa SL1 savunpoisto on koneellinen.

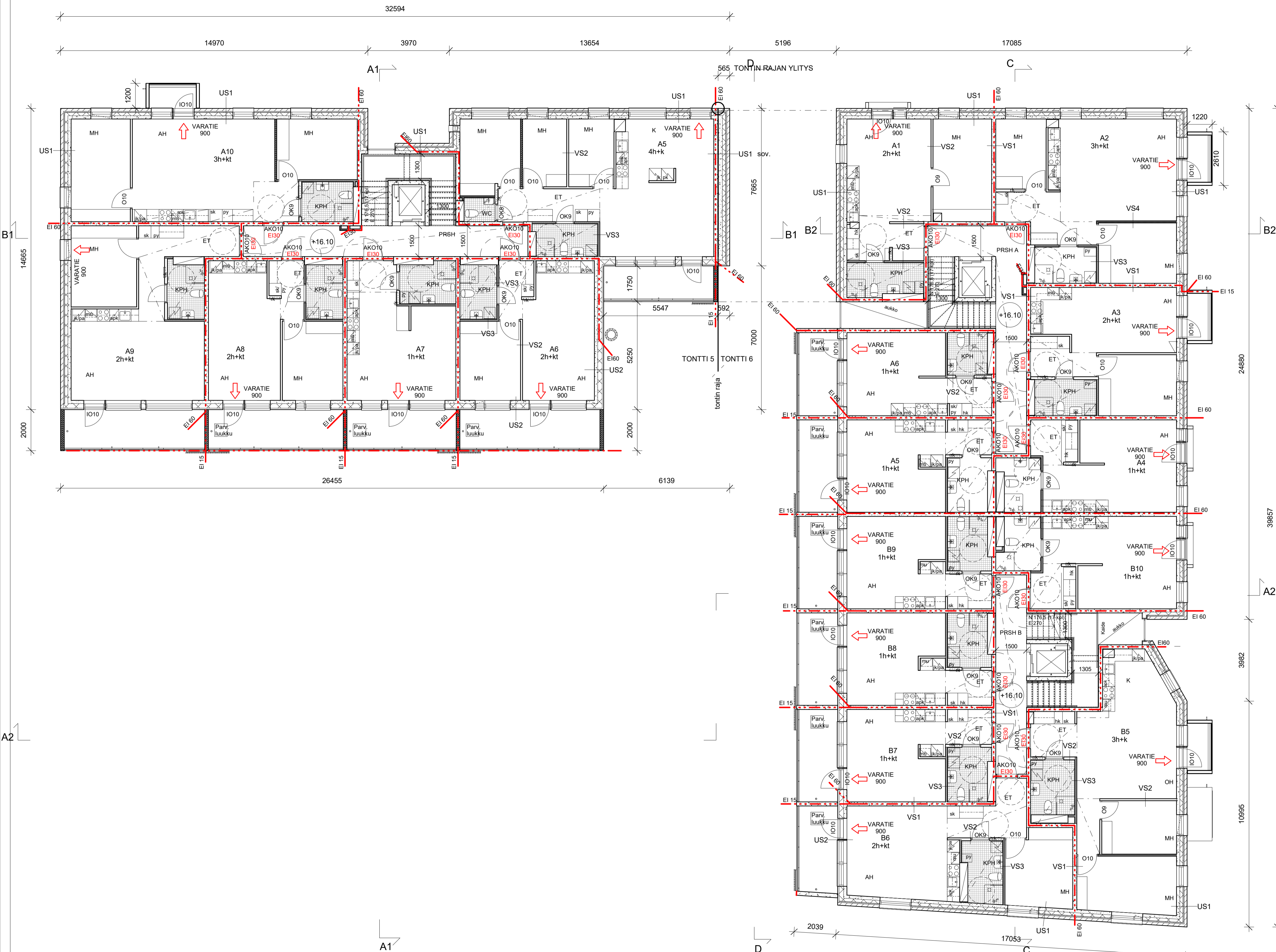
Ääneneristävyyttä vaatimukset liikennemelua vastaan kaavan mukaisesti.

-Retkeilijankatu 13: 26 dBA pohjois-, 27 dBA länsi- ja 30 dBA eteläjulkisivulla.
 -Retkeilijankatu 15: 26 dBA pohjois-, 31 dBA länsi- ja itä- sekä 36 dBA eteläjulkisivulla

Tasokoordinaatio / Plankoordinaatiosysteemi:
ETRS-GK25
 Korkeusjärjestelmä / Höjdsystem:
N2000

Ajorampin tontin 54010/4 puolella oleva osuus, luvitetaan Retkeilijankatu 11:n rakennusluvassa

Kaavaprojekti / Kuv.	Kortti / Tila	Työnt / Rno	Viiteasieman merkintä
54 VUOSAARI	010	6	
Rakennusvaihe	UUDISRAKENNUS	Piirustaja	Julkaisu numero
Rakennusmuutos		PÄÄPIIRUSTUS	3/19
Rakennuskohde	Asunto Oy Helsingin Retkeilijankatu 15	Piirustuksen sisältö	mittakaava
Retkeilijankatu 15	00980 Helsinki	1. kerros	1 : 100
Suunnittelijan yhteyshenkilön nimi, osoite ja puhelinnumero	Työnumero	Piirustuksen tunnus	
KONKRET Akkademintie 10, 00580 Helsinki Puhelin: +358 9 344 1100	278	003-001	
Vastuullinen suunnittelija: nimi, tutkinto, allekirjoitus ja päiväys	Suunnittelija		
Jaakob Solla, Arkkitehti SAFA	14.12.2018	AR	



Rakennuksessa on koneellinen tulo- ja poistolmanvaihto sekä lämmön talteenottolaitteisto.

Rakennus on liitetty kunnan yleiseen vesi-, viemäri- ja kaukolämpöverkkoon.

Kullakin liikelialla on oma, erillinen ilmanvaihtokone.

Rakennuksen paloluokka on P1.

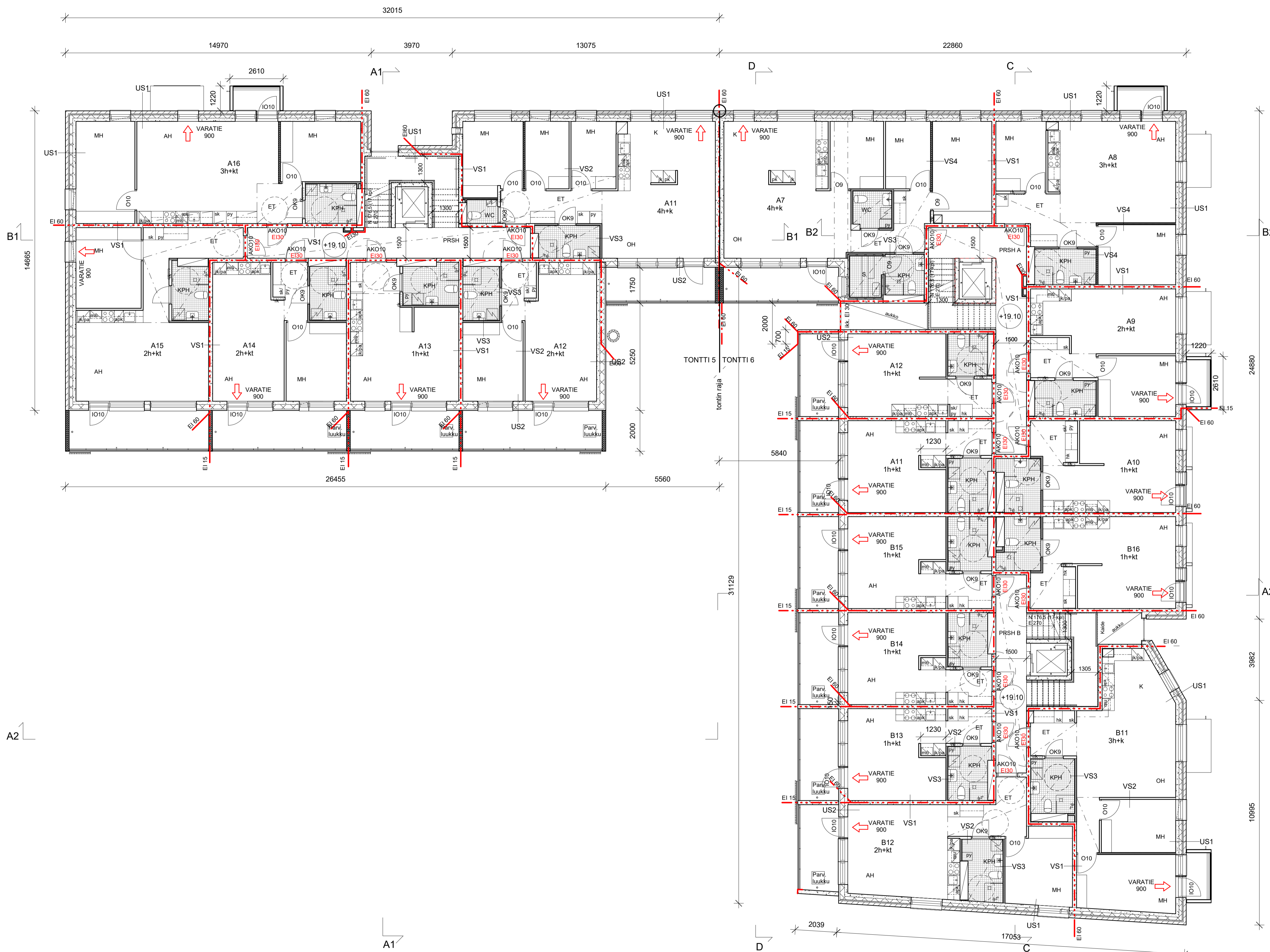
Savunpoisto on pääosin painovoimainen. Savunpoisto perustuu ensisijaisesti rakennuksen ikkunoihin ja oviin sekä palokunnan toimenpiteisiin. Autosuojassa SL1 savunpoisto on koneellinen.

Ääneneristävyyssvaatimukset liikennemelua vastaan kaavan mukaisesti.

- Retkeilijänkatu 13: 26 dBA pohjois-, 27 dBA länsi- ja 30 dBA eteläjulkisivulla.
- Retkeilijänkatu 15: 26 dBA pohjois-, 31 dBA länsi- ja itä- sekä 36 dBA eteläjulkisivulla

Tasokoordinaatisto / Plankoordinaatistojärjestelmä:
ETRS-GK25
 Korkeusjärjestelmä / Höjdsystem:
N2000

Kaupunginosa / Kyla	Korttel / Tila	Tontti / Rno	Viranomaisten merkintä
54 VUOSAARI	010	6	
Rakennustoimiperide		Piirustustaji	Julkaisu numero
UUDISRAKENNUS		PÄÄPIIRUSTUS	4/19
Rakennustunnus			
Rakennuskohde		Piirustuksen sisältö	mittakaava
Asunto Oy Helsingin Retkeilijänkatu 15		2. kerros	1 : 100
Retkeilijänkatu 15			
00980 Helsinki			
Suunnittelijan yhteystiedot: yritys, osoite ja puhelinnumero	Äkkitehtäminen: KONKRET Oy	Työnumero	Piirustuksen tunnus
	Sonatanen rantatie 27 C, 00500 Helsinki +358 9 344 1700	278	003-002
Vastuullinen suunnittelija: nimi, tutkinto, allekirjoitus ja päiväys		Suunnitteluala	
Jaakob Solla, Arkkitehti SAFA	14.12.2018	AR	



Rakennuksessa on koneellinen tulo- ja poistoilmavaihto sekä lämmön talteenottolaitteisto.

Rakennus on liitetty kunnan yhteiseen vesi-, viemäri- ja kaukolämpöverkkoon.

Kullakin liikelialla on oma, erillinen ilmanvaihtokone.

Rakennuksen paloluokka on P1.

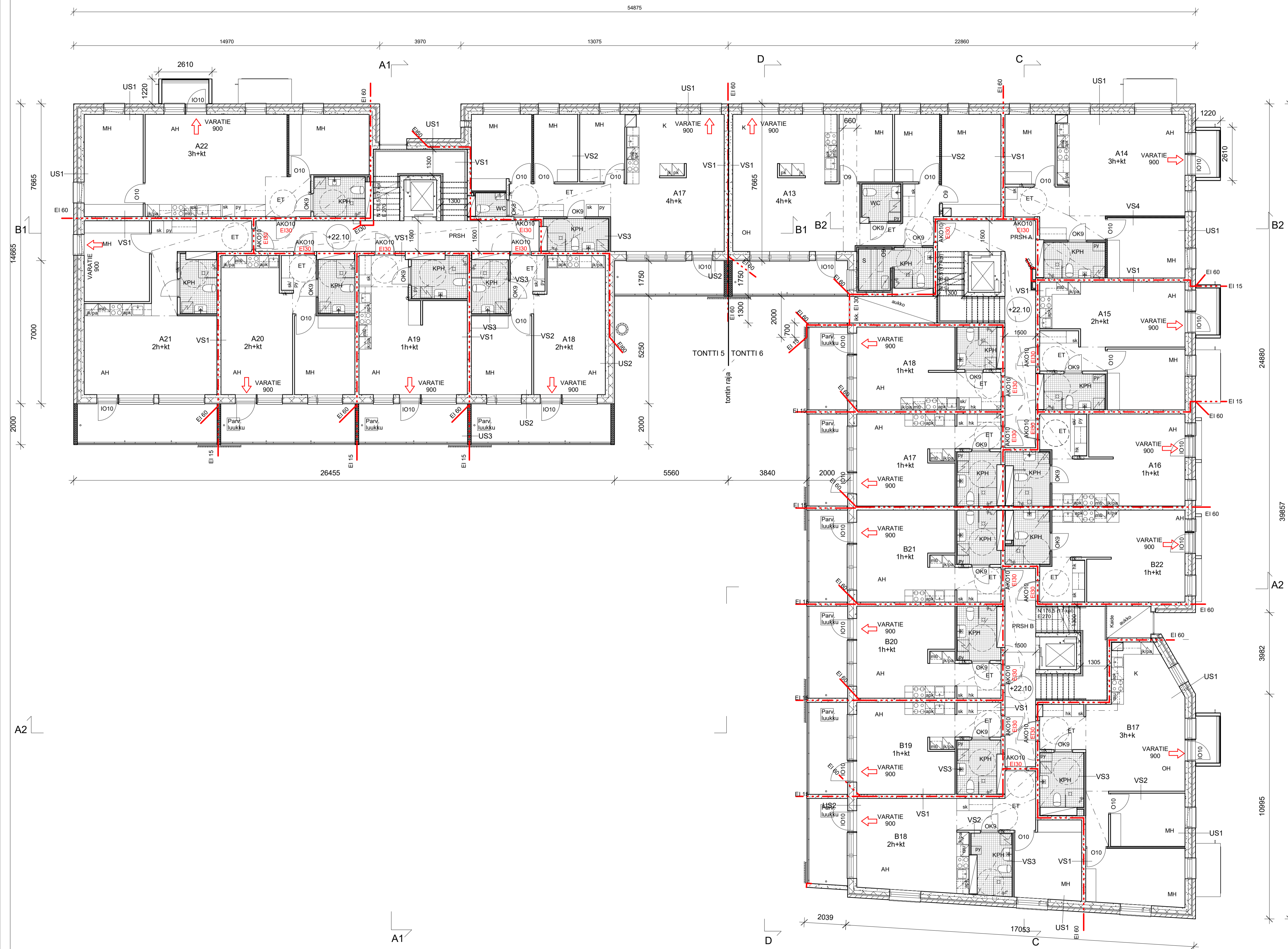
Savunpoisto on pääosin painovoimainen. Savunpoisto perustuu ensisijaisesti rakennuksen ikkunoihin ja oviin sekä palokunnan toimenpiteisiin. Autosuojassa SL1 savunpoisto on koneellinen.

Ääneneristävyyksivaatimukset liikennemelua vastaan kaavan mukaisesti.

- Retkeilijänkatu 13: 26 dBA pohjois-, 27 dBA länsi- ja 30 dBA etelälukisivulla.
- Retkeilijänkatu 15: 26 dBA pohjois-, 31 dBA länsi- ja itä- sekä 36 dBA etelälukisivulla

Tasokoordinaatisto / Plankoordinaatistojen:
ETRS-GK25
 Korkeusjärjestelmä / Höjdsystem:
N2000

Kaupunginosa / Kyla	Korttel / Tila	Tontti / Rno	Viranomaisten merkintä
54 VUOSAARI	010	6	
Rakennuslupa			Purustaja
UUDISRAKENNUS			PÄÄPIIRUSTUS
Rakennustunnus			Julkaisu numero
			5/19
Rakennuskohde	Purustuksen sisältö		mittakaava
Asunto Oy Helsingin Retkeilijänkatu 15	3. kerros		1 : 100
Retkeilijänkatu 15			
00980 Helsinki			
Suunnittelijan yhteystiedot: yritys, osoite ja puhelinnumero	Työnumero	Purustuksen tunnus	
KONKRET Akkreditointinumero: KONKRET Oy Sorsalan rantatie 27 C, 00500 Helsinki +358 9 344 1700	278	003-003	
Vastuullinen suunnittelija: nimi, tutkinto, allekirjoitus ja päiväys	Suunnitteluala		
Jaakob Solla, Arkkitehti SAFA	14.12.2018	AR	



Rakennuksessa on koneellinen tulo- ja poistoilmavaihto sekä lämmön talteenottoalaitteisto.

Rakennus on liitetty kunnan yleiseen vesi-, viemäri- ja kaukolämpöverkkoon.

Kullakin liikelialla on oma, erillinen ilmanvaihtokone.

Rakennuksen paloluokka on P1.

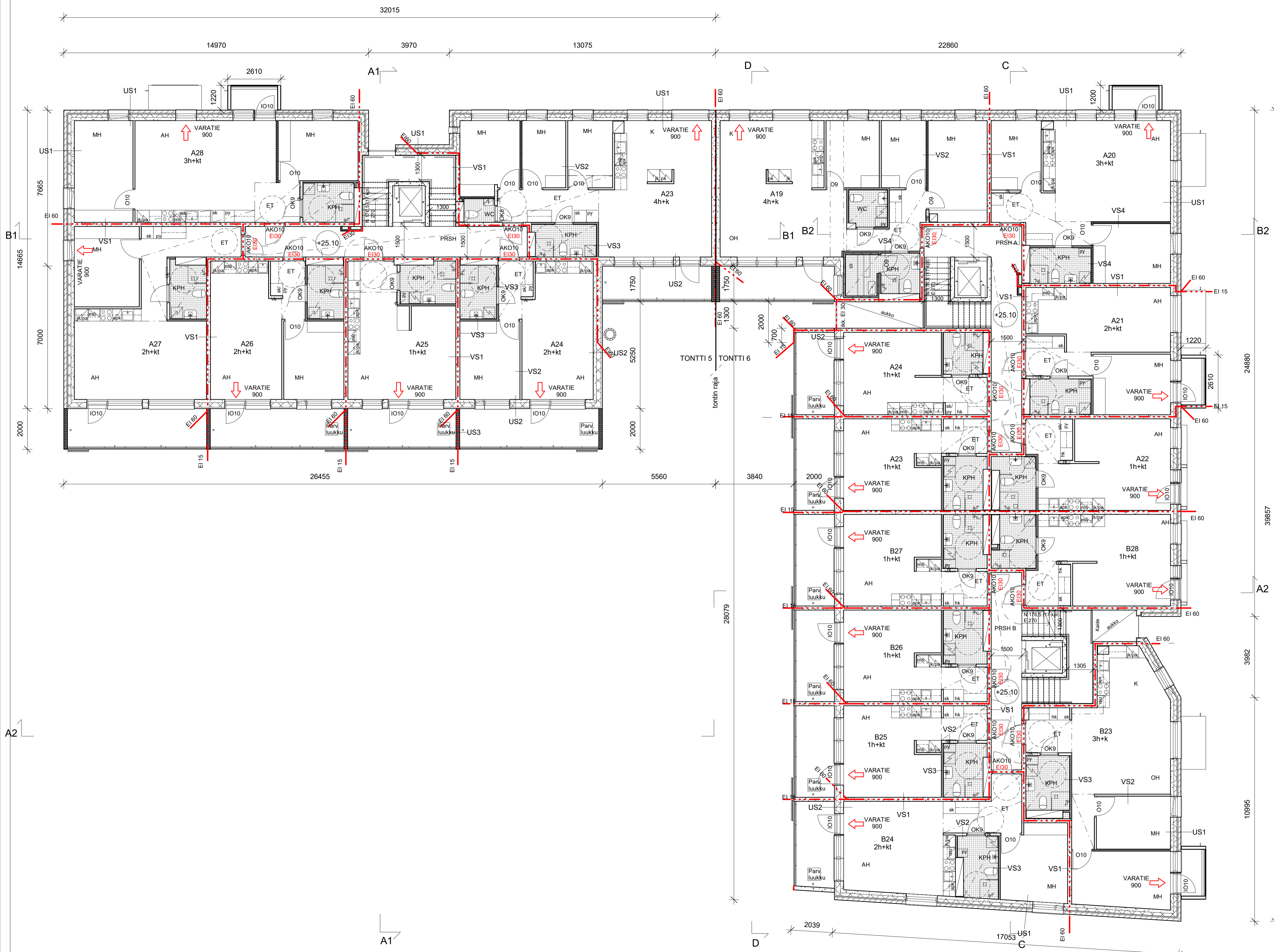
Savunpoisto on pääosin painovoimainen. Savunpoisto perustuu ensisijaisesti rakennuksen ikkunoihin ja oviin sekä palokunnan toimenpiteisiin. Autosuojassa SL1 savunpoisto on koneellinen.

Äänenistävyysvaatimukset liikennemelua vastaan kaavan mukaisesti.

- Retkeilijänkatu 13: 26 dBA pohjois-, 27 dBA länsi- ja 30 dBA eteläpuolella.
- Retkeilijänkatu 15: 26 dBA pohjois-, 31 dBA länsi- ja itä- sekä 36 dBA eteläpuolella.

Tasokoordinaatisto / Plankoordinaatistojärjestelmä:
ETRS-GK25
 Korkeusjärjestelmä / Höjdsystem:
N2000

Kaupunginosa / Kyla	Korttel / Tila	Tontti / Rno	Viranomaisen merkintä
54 VUOSAARI	010	6	
Rakennusnumero	Pääpiirustus		Julkaisu numero
UUDISRAKENNUS	PÄÄPIIRUSTUS		6/19
Rakennuskohde	Pirustuksen sisältö	mittakaava	
Asunto Oy Helsingin Retkeilijänkatu 15	4. kerros	1 : 100	
Retkeilijänkatu 15 00980 Helsinki			
Suunnittelijan yhteystiedot: yritys, osoite ja puhelinnumero	Työnumero	Pirustuksen tunnus	
KONKRET Arkkiitehtimistö KONKRET Oy Sorsalan rantatie 27 C, 00500 Helsinki +358 9 344 1700	278	003-004	
Vastuullinen suunnittelija: nimi, tutkinto, allekirjoitus ja päiväys	Suunnitelma		
Jaakob Solla, Arkkitehti SAFA	14.12.2018	AR	



Rakennuksessa on koneellinen tulo- ja poistolmanvaihto sekä lämmön talteenottoilaitteisto.

Rakennus on liitetty kunnan yleiseen vesi-, viemäri- ja kaukolämpöverkkoon.

Kullakin liiketallilla on oma, erillinen ilmanvaihtokone.

Rakennuksen paloluokka on P1.

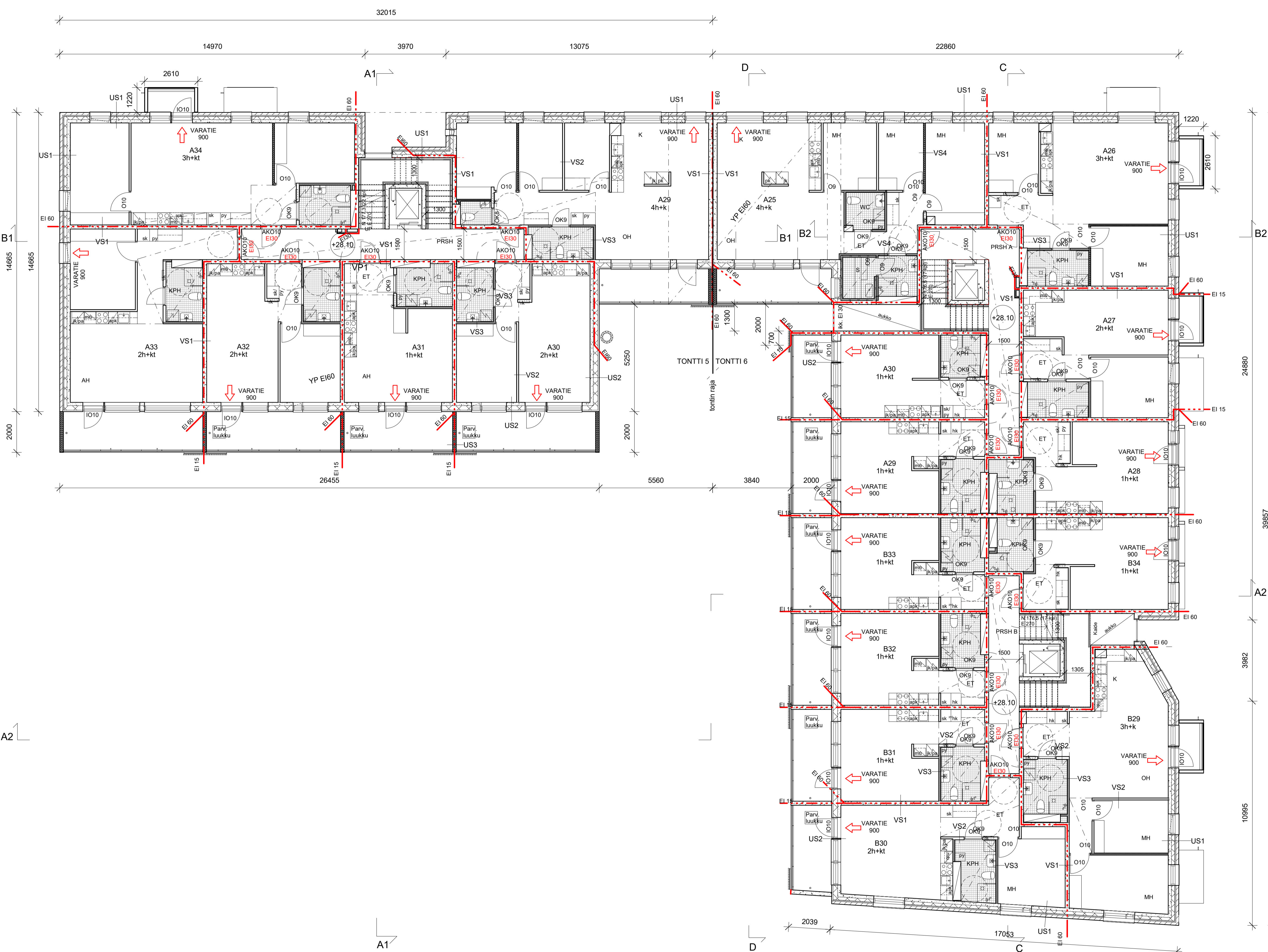
Savunpoisto on pääosin painovoimainen. Savunpoisto perustuu ensisijaisesti rakennuksen ikkunoihin ja oviin sekä palokunnan toimintepisteisiin. Autosuojassa SL1 savunpoisto on koneellinen.

Ääneneristävyyttä vaatimukset liikennemelua vastaan kaavan mukaisesti.

- Retkeilijänkatu 13: 26 dBA pohjois-, 27 dBA länsi- ja 30 dBA etelälukisivulla.
- Retkeilijänkatu 15: 26 dBA pohjois-, 31 dBA länsi- ja itä- sekä 36 dBA etelälukisivulla

Tasokoordinaatio / Plankoordinaatiosysteemi:
ETRS-GK25
 Korkeusjärjestelmä / Höjdsystem:
N2000

Kaupunginosa / Kyla	Korttel / Tila	Tontti / Rno	Viranomaisten merkintä
54 VUOSAARI	010	6	
Rakennusohjelme	Piirustaja	Julkaisu numero	
UUDISRAKENNUS	PÄÄPIIRUSTUS	7/19	
Rakennustunnus			
Rakennuskohde	Piirustuksen sisältö	mittakaava	
Asunto Oy Helsingin Retkeilijänkatu 15	5. kerros	1 : 100	
Retkeilijänkatu 15 00980 Helsinki			
Suunnittelijan yhteystiedot: yritys, osoite ja puhelinnumero	Työnumero	Piirustuksen tunnus	
KONKRET Arkkiitehtimistö KONKRET Oy Sorsalan rantatie 27 C, 00500 Helsinki +358 9 344 1700	278	003-005	
Vastuullinen suunnittelija: nimi, tutkinto, alanajatus ja päädäys	Suunnitelmaa		
Jaakob Solla, Arkkitehti SAFA	14.12.2018	AR	



Rakennuksessa on koneellinen tulo- ja poistoilmavaihto sekä lämmön talteenottoilaitteisto.

Rakennus on liitetty kunnan yleiseen vesi-, viemäri- ja kaukolämpöverkkoon.

Kullakin liikelialla on oma, erillinen ilmanvaihtokone.

Rakennuksen paloluokka on P1.

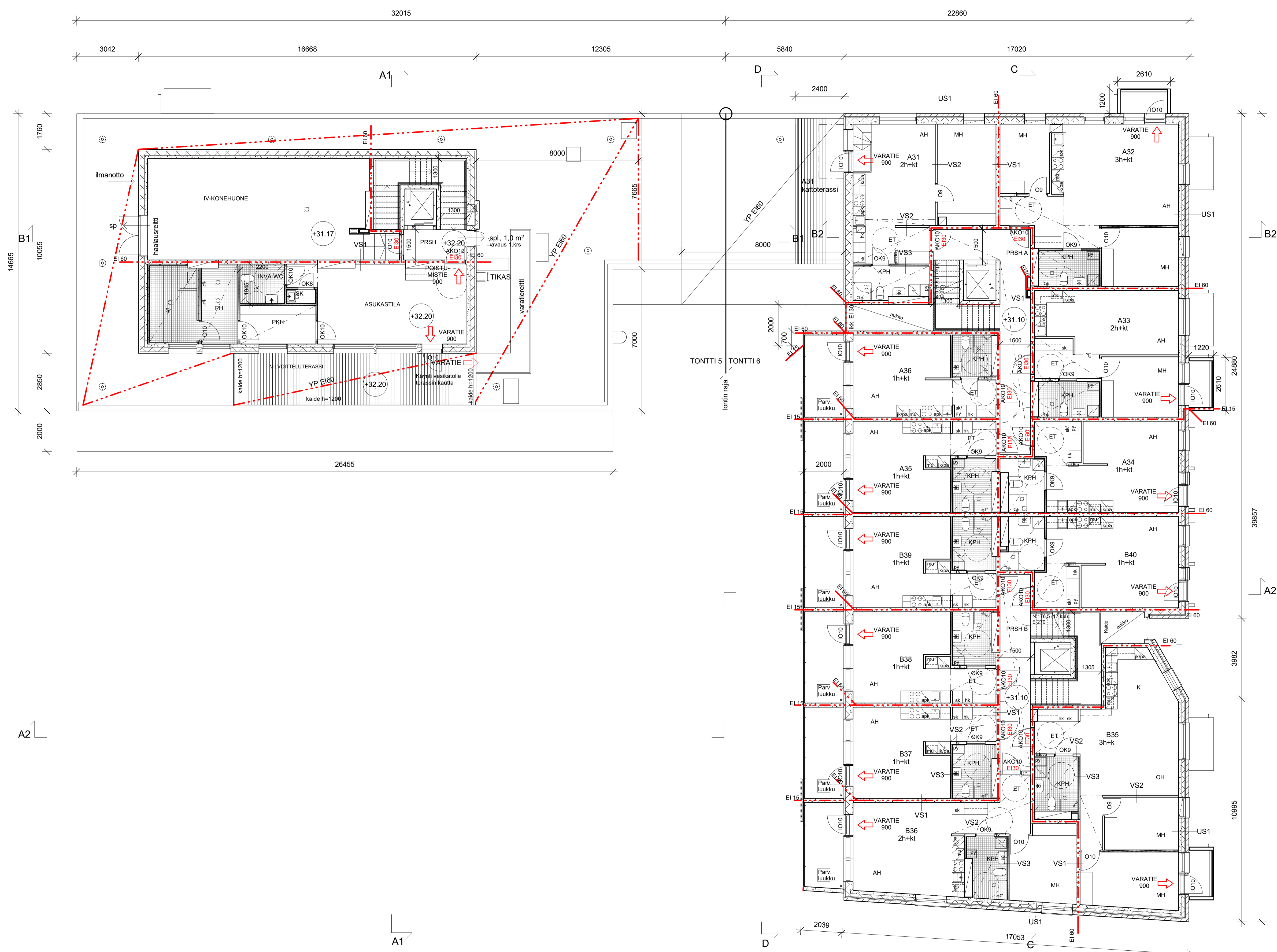
Savunpoisto on pääosin painovoimainen. Savunpoisto perustuu ensisijaisesti rakennuksen ikkunoihin ja oviin sekä palokunnan toimenpiteisiin. Autosuojassa SL1 savunpoisto on koneellinen.

Ääneneristävyyttä vaatimukset liikennemelua vastaan kaavan mukaisesti.

- Retkeilijänkatu 13: 26 dBA pohjois-, 27 dBA länsi- ja 30 dBA eteläjulkisivulla.
- Retkeilijänkatu 15: 26 dBA pohjois-, 31 dBA länsi- ja itä- sekä 36 dBA eteläjulkisivulla

Tasokoordinaatisto / Plankoordinaatisto:
ETRS-GK25
 Korkeusjärjestelmä / Höjdsystem:
N2000

Kaupunginosa / Kyla	Korttel / Tila	Tontti / Rno	Viranomaisten merkintä
54 VUOSAARI	010	6	
Rakennuslupa			Piirustaja
UUDISRAKENNUS			PAÄPIIRUSTUS
Rakennuslupa			Julkaisu numero
			8/19
Rakennuskohde	Asunto Oy Helsingin Retkeilijänkatu 15		Piirustuksen sisältö
	Retkeilijänkatu 15		mittakaava
	00980 Helsinki		1 : 100
Suunnittelijan yhteystiedot, yritys, osoite ja puhelinnumero	Työnumero	Piirustuksen tunnus	
KONKRET	278	003-006	
Vastuullinen suunnittelija: nimi, tutkinto, allekirjoitus ja päiväys	Suunnittelija		
Jaakob Solla, Arkkitehti SAFA	14.12.2018	AR	



Rakennuksessa on koneellinen tulo- ja poistoilmavaihto sekä lämmön talteenottolaitteisto.

Rakennus on liitetty kunnan yleiseen vesi-, viemäri- ja kaukolämpöverkkoon.

Kullakin liiketilalla on oma, erillinen ilmanvaihtokone.

Rakennuksen paloluokka on P1.

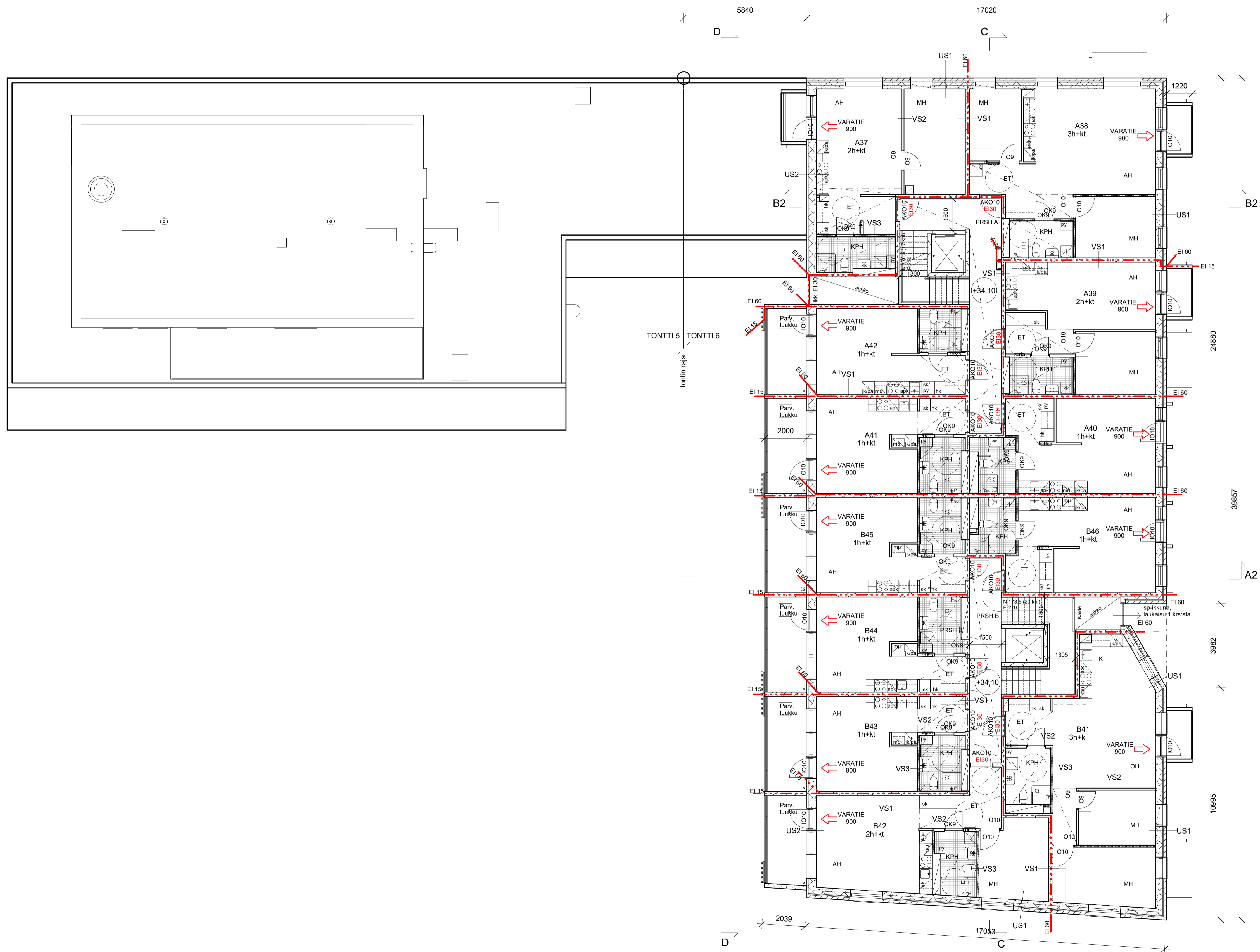
Savunpoisto on pääosin painovoimainen. Savunpoisto perustuu ensisijaisesti rakennuksen ikkunoihin ja oviin sekä palokunnan toimenpiteisiin. Autosuojassa SL1 savunpoisto on koneellinen.

Äänenieristysvaatimukset liikennemelua vastaan kaavan mukaisesti.

- Retkeilijänkatu 13: 26 dBA pohjois-, 27 dBA länsi- ja 30 dBA eteläpuolella.
- Retkeilijänkatu 15: 26 dBA pohjois-, 31 dBA länsi- ja itä- sekä 36 dBA eteläpuolella.

Tasokoordinaatio / Plankoordinaatiosysteemi:
ETRS-GK25
 Korkeusjärjestelmä / Höjdsystem:
N2000

Kaupunginosa / Kyla	Korttel / Tila	Tontti / Rno	Viranomaisen merkintä
54 VUOSAARI	010	6	
Rakennusohjelme	Rakennusjärjestelmä	Piirustuksen sisältö	Juokseva numero
UUDISRAKENNUS	PÄÄPIIRUSTUS	7. kerros	9/19
Rakennusnumeros			
Rakennuskohde		Piirustuksen sisältö	mittakaava
Asunto Oy Helsingin Retkeilijänkatu 15		7. kerros	1 : 100
Retkeilijänkatu 15 00980 Helsinki			
Suunnittelijan yhteystiedot: yritys, osoite ja puhelinnumero	Työnumero	Piirustuksen tunnus	
KONKRET <small>Arkkiitehtimistö KONKRET Oy Sorsalan rantatie 27 C, 00500 Helsinki +358 9 344 1700</small>	278	003-007	
Vastuullinen suunnittelija: nimi, tutkinto, allekirjoitus ja päiväys	Suunnitteluala		
Jaakob Solla, Arkkitehti SAFA	14.12.2018	AR	



Rakennuksessa on koneellinen tulo- ja poistoilmavaihto sekä lämmön talteenottolaitteisto.

Rakennus on liitetty kunnan yleiseen vesi-, viemäri- ja kaukolämpöverkkoon.

Kullakin liikelialla on oma, erillinen ilmanvaihdonkone.

Rakennuksen paloluokka on P1.

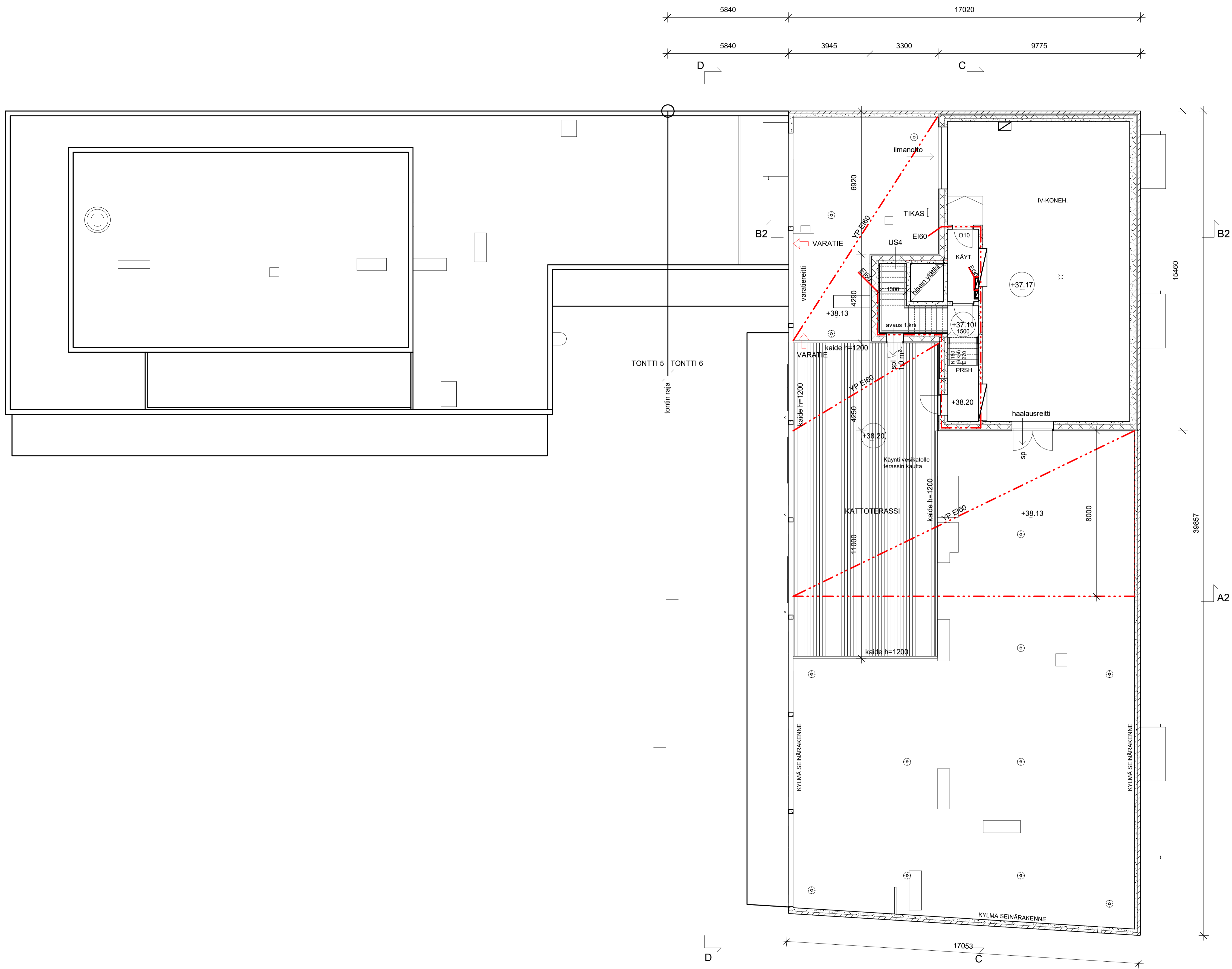
Savunpoisto on pääosin painovoimainen. Savunpoisto perustuu ensisijaisesti rakennuksen ikkunoihin ja oviin sekä palokunnan toimenpiteisiin. Autosuojassa SL1 savunpoisto on koneellinen.

Ääneneristävyyksivaatimukset liikennemelua vastaan kaavan mukaisesti.

-Retkeilijänkatu 13: 26 dBA pohjois-, 27 dBA länsi- ja 30 dBA eteläjulkisivulla.
-Retkeilijänkatu 15: 26 dBA pohjois-, 31 dBA länsi- ja itä- sekä 36 dBA eteläjulkisivulla

Tasokoordinaatio / Plankoordinaatiosysteemi:
ETRS-GK25
Korkeusjärjestelmä / Höjdsystem:
N2000

Kaupunginosa / Kyla	Korttel / Tila	Tontti / Rno	Viranomaisen merkintä
54 VUOSAARI	010	6	
Rakennuslupa / Rakennusnumeros	Piirustaja	Julkaisu numero	
UUDISRAKENNUS	PÄÄPIIRUSTUS	10/19	
Rakennuskohde	Piirustuksen sisältö	mittakaava	
Asunto Oy Helsingin Retkeilijänkatu 15 00980 Helsinki	8. kerros	1 : 100	
Suunnittelijan yhteystiedot: yritys, osoite ja puhelinnumero	Työnumero	Piirustuksen tunnus	
KONKRET Arkkitehtitoimisto KONKRET Oy Sorsalan rantatie 27 C, 00500 Helsinki +358 9 344 1700	278	003-008_	
Vastuullinen suunnittelija: nimi, tutkinto, allekirjoitus ja päiväys	Suunnitteluala		
Jaakob Solla, Arkkitehti SAFA	14.12.2018	AR	



Rakennuksessa on koneellinen tulo- ja poistoilmavaihto sekä lämmön talteenottolaitteisto.

Rakennus on liitetty kunnan yleiseen vesi-, viemäri- ja kaukolämpöverkkoon.

Kullakin liikelialla on oma, erillinen ilmanvaihdonkone.

Rakennuksen paloluokka on P1.

Savunpoisto on pääosin painovoimainen. Savunpoisto perustuu ensisijaisesti rakennuksen ikkunoihin ja oviin sekä palokunnan toimenpiteisiin. Autosuojassa SL1 savunpoisto on koneellinen.

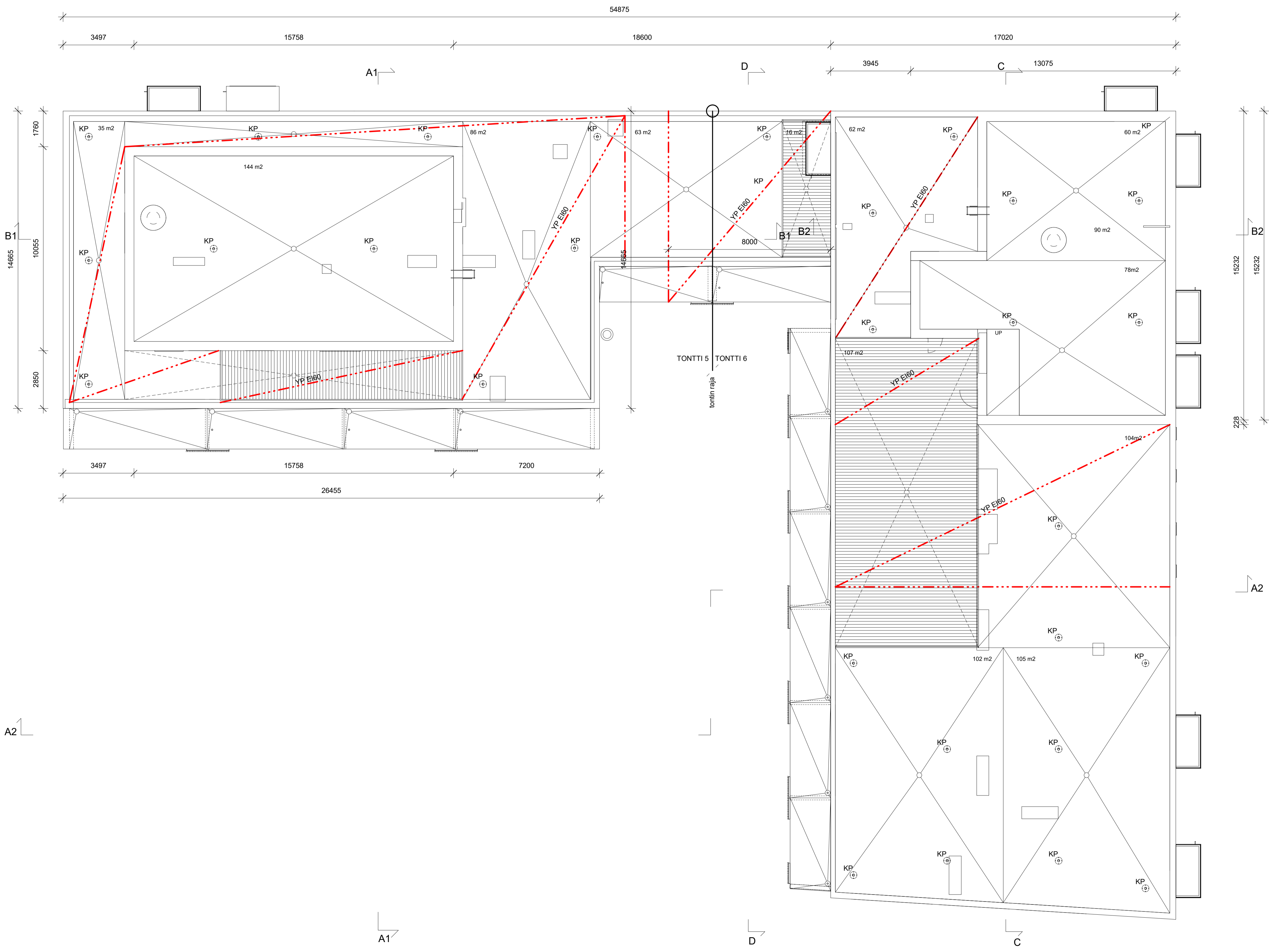
Ääneneristävyyksivaatimukset liikennemelua vastaan kaavan mukaisesti.

- Retkeilijänkatu 13: 26 dBA pohjois-, 27 dBA länsi- ja 30 dBA eteläpuoleisilla.
- Retkeilijänkatu 15: 26 dBA pohjois-, 31 dBA länsi- ja itä- sekä 36 dBA eteläpuoleisilla

Tasokoordinaatisto / Plankoordinaatisto:
ETRS-GK25
 Korkeusjärjestelmä / Höjdsystem:
N2000

Kaupunginosa / Kyla	Korttel / Tila	Tontti / Rno	Viranomaisen merkintä	
54 VUOSAARI	010	6		
Rakennusohjelme	Rakennuslaji		Julkaisu numero	
UUDISRAKENNUS	PÄÄPIIRUSTUS		11/19	
Rakennustunnus				
Rakennuskohde	Pirustuksen sisältö		mittakaava	
Asunto Oy Helsingin Retkeilijänkatu 15	9. kerros		1 : 100	
Retkeilijänkatu 15 00980 Helsinki				
Suunnittelijan yhteystiedot: yritys, osoite ja puhelinnumero	Työnumero	Pirustuksen tunnus		
KONKRET Arkkiitehtimistö KONKRET Oy Sorsalan rantatie 27 C, 00500 Helsinki +358 9 344 1700	278	003-009_		
Vastuullinen suunnittelija: nimi, tutkinto, allekirjoitus ja päiväys		Suunnitteluala		
Jaakob Solla, Arkkitehti SAFA		14.12.2018		AR

TALO B 9.krs



Tasokoordinaatisto / Plankoordinaatistystem:
ETRS-GK25
 Korkeusjärjestelmä / Höjdsystem:
N2000

Kaupunginosa / Kyla 54 VUOSAARI	Korttel / Tila 010	Tontti / Rno 6	Viranomaisen merkintä
Rakennuslupaperje UUDISRAKENNUS	Piirustustilä PÄÄPIIRUSTUS	Julkaisu numero 12/19	
Rakennuskuhde Asunto Oy Helsingin Retkeilijänkatu 15	Piirustuksen sisältö Kattokuva	mittakaava 1 : 100	
Retkeilijänkatu 15 00980 Helsinki	Työnumero 278	Piirustuksen tunnus 003-010	
Suunnittelijan yhteystiedot: yritys, osoite ja puhelinnumero KONKRET Arkkitehtitoimisto KONKRET Oy Somäntien rantatie 27 C, 00500 Helsinki +358 9 344 1700	Suunnittelija AR		
Vastuullinen suunnittelija: nimi, tutkinto, allekirjoitus ja päiväys Jaakob Solla, Arkkitehti SAFA	14.12.2018		



Perustukset ja salojat rakennusurinnelmen mukaan

US1
135 mm Julkisivumuuraus rakennusliikkeen mukaan
40 mm Ilmarako
30 mm Tuulensuojamineraalivilla, lambda = 0,033 W/mK
150 mm Mineraalivilla, lambda = 0,032 W/mK
160 mm Teräsbetoni rakennepiirustusten mukaan
Pintamateriaali ja -käsittely huoneselityksen mukaan

LÄMMÖNLÄPÄISYKERRON:
0,15 W/m² K, SRMK D3-2012 vertailuarvo 0,17

US2
Pintamateriaali ja -käsittely rakennusliikkeen ja elementtisuunnitelman mukaan
70 mm Teräsbetoni rakennepiirustusten mukaan
220 mm Ristin uritettu urasuojattu mineraalivilla lambda = 0,035 W/mK
160 mm Teräsbetoni rakennepiirustusten mukaan
Pintamateriaali ja -käsittely huoneselityksen mukaan

LÄMMÖNLÄPÄISYKERRON:
0,17 W/m² K, SRMK D3-2012 vertailuarvo 0,17

US2a
Pintamateriaali ja -käsittely rakennusliikkeen ja elementtisuunnitelman mukaan
200 mm Teräsbetoni rakennepiirustusten mukaan
220 mm Ristin uritettu urasuojattu mineraalivilla lambda = 0,035 W/mK
160 mm Teräsbetoni rakennepiirustusten mukaan
Pintamateriaali ja -käsittely huoneselityksen mukaan

LÄMMÖNLÄPÄISYKERRON:
0,17 W/m² K, SRMK D3-2012 vertailuarvo 0,17

US4
120 mm Teräsbetoninen kuorielementti, rakennepiirustusten mukaan
30 mm Ilmarako tuulettu
190 mm Lämmönieriste, polyuretaani Kingspan Kooltherm K15, lambda d = 0,020 W/mK
200 mm Teräsbetoni, rakennepiirustusten mukaan
Pintamateriaali ja -käsittely huoneselityksen mukaan

LÄMMÖNLÄPÄISYKERRON:
0,15 W/m² K, ilmaa vasten, SRMK D3-2012 vertailuarvo 0,17

US6
Pintakäsittely raennusolosuhteen mukaan
120mm Teräsbetoninen ulkokuori, rakennepiirustusten mukaan
40 mm Asenuuvaili / Ilmarako
160 mm Lämmönieriste, SPU-AL-eriste, lambda d = 0,023 W/mK
20 mm Vedeneriste, kumibitumikermi
300 mm Teräsbetoni, rakennepiirustusten mukaan
Pintamateriaali ja -käsittely huoneselityksen mukaan

LÄMMÖNLÄPÄISYKERRON:
0,15 W/m² K, SRMK D3-2012 vertailuarvo 0,17

US8
Peltiverho arkkitietusuunnitelman mukaan
25 mm Vaakalaudotus
9 mm Tuulensuojalevy, Gyproc GTS 9
50 mm Lämmönieriste, lambda d = 0,032 W/mK
200 mm Lämmönieriste, lambda d = 0,032 W/mK
160 mm Teräsbetoni, rakennepiirustusten mukaan
Pintamateriaali ja -käsittely huoneselityksen mukaan

LÄMMÖNLÄPÄISYKERRON:
0,15 W/m² K, ilmaa vasten, SRMK D3-2012 vertailuarvo 0,17

KS1
≥ 300 mm Salaojituskerros, hienoinaieeton sepele Ø 8-32 mm
120mm Teräsbetoninen ulkokuori, rakennepiirustusten mukaan
40 mm Ilmarako
160 mm Lämmönieriste, polyuretaani Kingspan Kooltherm K15, lambda d = 0,020 W/mK
20 mm Vedeneriste, kumibitumikermi
200 mm Teräsbetoni, rakennepiirustusten mukaan
Pintamateriaali ja -käsittely huoneselityksen mukaan

LÄMMÖNLÄPÄISYKERRON:
0,15 W/m² K, SRMK D3-2012 vertailuarvo 0,16

AUTOHALLIN RAKENNETTYTYYPIT:

YP5
60 mm Sidekvyys, pihapiirustuksen mukaan
40 mm Pohjajättekäsi-laasti
100 mm Murske / täytötkerros, 0-32 mm sepele
Suodatinkangas
50 mm Salaojituskerros, salaajamatto
6 mm Lämmönieriste, suolakapuristettu XPS laakerikerroksena
15 mm Salaojituskerros, salaajamatto
50, mm Kallistusbetoni
400 mm Teräsbetoni rakenneurinnelmen mukaan
Pintakäsittely huoneselityksen mukaan

YP6
Istusnulta
Suodatinkangas
50 mm Salaojituskerros, salaajamatto
6 mm Lämmönieriste, suolakapuristettu XPS laakerikerroksena
15 mm Salaojituskerros, salaajamatto
50, mm Kallistusbetoni
400 mm Teräsbetoni rakenneurinnelmen mukaan
Pintakäsittely huoneselityksen mukaan

AP9
Pintakäsittely huoneselityksen mukaan
120 mm Teräsbetonilaata rak.suunn. mukaan
Suodatinkangas
150 mm Lämmönieriste, EPS 200 Routa, lambda d = 0,036 W/mK
Kapillaarisen vedeneristysnauhan kaltaiseva kerros, hienoinaieeton sepele
Suodatinkangas pohjarak.suunn. ohjeen mukaan
Perusmaa, kaivupinta kallistettu saloihin 1:100

US8
Pintakäsittely raennusolosuhteen mukaan
Teräsbetoniseinä rak.suunn. mukaan
Pintakäsittely huoneselityksen mukaan

YP8
Terassilaudotus
Vedeneristys, käyttöluokka VE80 kumibitumikermi, päällimmäinen kermi pintasrotteellinen
40 mm Betonilaata, puuhierro
Suodatinkangas käyttöluokka N2
1000...1100 mm Kevytora, laite Ks 420K, tuulettu, kallistettu kattokalvoihin >1:80
Höyrynsuku, kumibitumikermi K-M5 170/3000
265 mm Ontelolaata, rakennepiirustusten mukaan
Pintakäsittely huoneselityksen mukaan

LÄMMÖNLÄPÄISYKERRON: 0,09 W/m² K, SRMK D3-2012 vertailuarvo 0,09
PALONKESTOLUOKKA: REI 60

AP1
Pintamateriaali ja -käsittely huoneselityksen mukaan
10 mm Tasote, pumpattava lattiasote
265 mm Ontelolaata, rakennepiirustusten mukaan
170 mm Lämmönieriste, EPS Ultra 80S lattia, lambda d = 0,031 W/mK
≥ 1200 mm Tuulettu alusta
≥ 300 mm Hiensaineeton sepele, raekoko 8...32 mm
Suodatinkangas, käyttöluokka N3

LÄMMÖNLÄPÄISYKERRON: 0,15 W/m² K, SRMK D3-2012 vertailuarvo 0,16

AP2
Pintamateriaali ja -laotus huoneselityksen mukaan
Vedeneristys, bippöhyväkitty vedeneristysjärjestelmä
50 mm Kallistus- ja tasausbetoni, kallistus >1:100, kaivojen läheisyydessä >1:50
265/175 mm Ontelolaata rakennepiirustusten mukaan
170 mm Lämmönieriste, EPS Ultra 80S lattia, sammuva laatu
≥ 1200 mm Tuulettu alusta, tuulettu koneellisesti alipainetseksi
≥ 300 mm Hiensaineeton sepele, raekoko 8...32 mm
Suodatinkangas pohjarak.suunn. ohjeen mukaan
Perusmaa, kallistus saloihin 1:100

LÄMMÖNLÄPÄISYKERRON: 0,17 W/m² K, SRMK D3-2012 vertailuarvo 0,16

AP5
Pintamateriaali ja -käsittely huoneselityksen mukaan -keräminen laatta + kiinnityslaasti
80 mm Teräsbetonilaata
30 mm Askeläinieriste, esim. ARDEX-askeläinvaivannusjärjestelmä
200 mm Ontelolaata rakennepiirustusten mukaan
170 mm Lämmönieriste, EPS Ultra 80S lattia, sammuva laatu
≥ 1200 mm Tuulettu alusta, tuulettu koneellisesti alipainetseksi
≥ 300 mm Hiensaineeton sepele, raekoko 8...32 mm
Suodatinkangas pohjarak.suunn. ohjeen mukaan
Perusmaa, kallistus saloihin 1:100

LÄMMÖNLÄPÄISYKERRON: 0,17 W/m² K, SRMK D3-2012 vertailuarvo 0,16

AP6
Pintamateriaali ja -laotus huoneselityksen mukaan, vesihöyryä ja rakennesteitä läpäisevä
100 mm Teräsbetonilaata
Suodatinkangas, käyttöluokka N1
100-500 mm Lämmönieriste, EPS 100 lattia
Suodatinkangas, käyttöluokka N3
≥ 300 mm Hiensaineeton sepele, raekoko 0...64 mm
Alustan täyttö, tiivistetty tiytösora, raekoko 0...64 mm
Perusmaa, kallistus saloihin 1:100

LÄMMÖNLÄPÄISYKERRON: 0,16 W/m² K, SRMK D3-2012 vertailuarvo 0,16

AP8
Pintamateriaali ja -käsittely huoneselityksen mukaan
15 mm Tasote, pumpattava lattiasote
370 mm Ontelolaata rakennepiirustusten mukaan
Lämmityskaapeli sähkösuunnitelman mukaan
400 mm Lämmönieriste/koolaus
22 mm Koolaus / harvalaudotus
22 mm Ilmaväli
200 mm Koolaus
9 mm Pintamateriaali ja -käsittely, esim. Luja-levy
≥ 300 mm Hiensaineeton sepele, raekoko 8...32 mm
Suodatinkangas, käyttöluokka N3

LÄMMÖNLÄPÄISYKERRON: 0,09 W/m² K, SRMK D3-2012 vertailuarvo 0,16

YP1
Painosingeli
Vedeneristys, käyttöluokka VE80 kumibitumikermi, päällimmäinen kermi pintasrotteellinen
40 mm Betonilaata, puuhierro
Suodatinkangas käyttöluokka N2
1000...1100 mm Kevytora, laite Ks 420K, tuulettu, kallistettu kattokalvoihin >1:80
Höyrynsuku, kumibitumikermi K-M5 170/3000
265 mm Ontelolaata, rakennepiirustusten mukaan
Pintakäsittely huoneselityksen mukaan

LÄMMÖNLÄPÄISYKERRON: 0,09 W/m² K, SRMK D3-2012 vertailuarvo 0,09
PALONKESTOLUOKKA: REI 60

YP2
Vedeneristys, käyttöluokka VE80 (TL2 + TL2), ylin kermi pintasrotteellinen
30 mm Kova mineraalivilla 80 kPa, uritettu
380 mm Aluskattolevy 60 kPa, lambda d = 0,039
(120 + 130 + 150 mm)
Höyrynsuku, kumibitumikermi
0,150 mm Kallistus- ja tasausbetoni, pinta puuhierretty
265 mm Ontelolaata, rakennepiirustusten mukaan
Pintakäsittely huoneselityksen mukaan

LÄMMÖNLÄPÄISYKERRON: 0,09 W/m² K, SRMK C3-2010 vaatimus 0,09
PALONKESTOLUOKKA: REI 60

YP3
Vedeneristys, käyttöluokka VE80 (TL2 + TL2), ylin kermi pintasrotteellinen
30 mm Kova mineraalivilla 80 kPa, uritettu
185...215 mm Aluskattolevy 60 kPa, lambda d = 0,039
Höyrynsuku, kumibitumikermi
150 mm Kantava rakenne, rakennusurinnelmen mukaan
Pintamateriaali ja -käsittely huoneselityksen mukaan

LÄMMÖNLÄPÄISYKERRON: 0,16 W/m² K, SRMK C3-2010 vaatimus 0,09
PALONKESTOLUOKKA: REI 60

YP4
Painosingeli
Vedeneristys, käyttöluokka VE80 kumibitumikermi, päällimmäinen kermi pintasrotteellinen
40 mm Betonilaata, puuhierro
Suodatinkangas käyttöluokka N2
800 mm Kevytora, laite Ks 420K, tuulettu, kallistettu kattokalvoihin >1:80
100 mm Lämmönieriste, solupolystyreeni, lambda d=0,031
265 mm Ontelolaata, rakennepiirustusten mukaan
Pintakäsittely huoneselityksen mukaan

LÄMMÖNLÄPÄISYKERRON: 0,09 W/m² K, SRMK D3-2012 vertailuarvo 0,09
PALONKESTOLUOKKA: REI 60

YP5
Terassilaudotus arkkitietusuunnitelman mukaan
Vedeneristys, käyttöluokka VE80 kumibitumikermi, päällimmäinen kermi pintasrotteellinen
40 mm Betonilaata, puuhierro
Suodatinkangas käyttöluokka N2
350 mm Lämmönieriste, solupolystyreeni, lambda d=0,033
50...100 mm Kallistusbetoni, puuhierro
265 mm Ontelolaata, rakennepiirustusten mukaan
Pintakäsittely huoneselityksen mukaan

LÄMMÖNLÄPÄISYKERRON: 0,09 W/m² K, SRMK D3-2012 vertailuarvo 0,09
PALONKESTOLUOKKA: REI 60

VP1
15 mm Pintamateriaali ja -käsittely huoneselityksen mukaan
15 mm Pumpattava lattiasote
370 mm Ontelolaata, rakennepiirustusten mukaan
Pintakäsittely, huoneselityksen mukaan

ASKELÄÄNITASOLUKU: L'n,w < 53 dB
ILMAÄÄNENERISTYSLUKU: R'w > 55 dB
PALONKESTOLUOKKA: R 60 / RT20

VP2
Pintamateriaali ja -laotus huoneselityksen mukaan,
Vedeneristys, sertifioitu siveittävä vedeneristysjärjestelmä,
...170 mm Kallistus- ja tasausbetoni, BY 45 luokka A-4-30,
kallistus > 1:100, kaivojen läheisyydessä > 1:50
370/200 mm Luovettu ontelolaata, rakennepiirustusten mukaan
Irtamistovarastointi katossa palolattiat R120
Pintamateriaali ja -käsittely, huoneselityksen mukaan

VP3
Pintamateriaali ja -käsittely, huoneselityksen mukaan, ns. ae-matto
10 mm Pumpattavalattiasote, matala alkalinen pH<11
260 mm Teräsbetonilaata, rakennepiirustusten mukaan
Pintamateriaali ja -käsittely, huoneselityksen mukaan

ASKELÄÄNITASOLUKU: L'n,w < 63 dB
ILMAÄÄNENERISTYSLUKU: R'w > 55 dB
PALONKESTOLUOKKA: R 60

VP5
3 mm Vedeneristys, PU-elastomeerilevykate
60...100 mm Pintabetoni, BY 45 luokka A-4-30
370 mm Ontelolaata, rakennepiirustusten mukaan
Pintamateriaali ja -käsittely, huoneselityksen mukaan

PALONKESTOLUOKKA: REI 30...60

VP6
Pintamateriaali ja -käsittely huoneselityksen mukaan
15 mm Pumpattava lattiasote
15 mm Pumpattava lattiasote
370 mm Ontelolaata, rakennepiirustusten mukaan
45 mm Mineraalivilla ja puurunko
25 mm Akustinen jousiranka
15 mm Vaneri
13 mm Kipsikartonkilevy
13 mm Kipsikartonkilevy
Pintakäsittely, huoneselityksen mukaan

ASKELÄÄNITASOLUKU: L'n,w < 53 dB
ILMAÄÄNENERISTYSLUKU: R'w > 55 dB
PALONKESTOLUOKKA: R 60

VP8
15 mm Pintamateriaali ja -käsittely huoneselityksen mukaan
15 mm Pumpattava lattiasote
100/370 mm Kantava rakenne, kuorilaataa rakennepiirustusten mukaan
Pintakäsittely, huoneselityksen mukaan

ASKELÄÄNITASOLUKU: L'n,w < 53 dB
ILMAÄÄNENERISTYSLUKU: R'w > 55 dB
PALONKESTOLUOKKA: R 60 / RT20

VP17
15 mm Pintamateriaali ja -käsittely huoneselityksen mukaan
15 mm Pumpattava lattiasote
...100 mm Kallistusbetoni, kallistus 1:100, kaivojen läheisyydessä >1:50
153 mm Profiilipetti-betoni
13 mm Ilmaväli
370 mm Kantava rakenne, ontelolaataa rakennepiirustusten mukaan
Pintakäsittely, huoneselityksen mukaan

ASKELÄÄNITASOLUKU: L'n,w < 53 dB
ILMAÄÄNENERISTYSLUKU: R'w > 55 dB
PALONKESTOLUOKKA: R 60 / RT20

VS1
Pintamateriaali ja -käsittely huoneselityksen mukaan
200 mm Teräsbetoni rakennepiirustusten mukaan
Pintamateriaali ja -käsittely huoneselityksen mukaan

ÄÄNENERISTÄVÄYYS: R'w > 57 dB
PALONKESTOLUOKKA: REI 60

VS2
Pintamateriaali ja -käsittely huoneselityksen mukaan
13 mm Kipsilevy
66 mm Teräsrankarunko R66 k 600, ilmaväli + mineraalivilla 70 mm
13 mm Kipsilevy
Pintamateriaali ja -käsittely huoneselityksen mukaan

ÄÄNENERISTÄVÄYYS: R'w > 39 dB
PALONKESTOLUOKKA: E1 30

- mineraalivilla arkkitietusuunnitelmassa esitellyihin seinäin
- ranskkoko sähkökatkain kohdalla > 120 mm

VS3
Pintamateriaali ja -käsittely huoneselityksen mukaan
68 mm Aiko-kevytbetonin seinäelementti
Tasote, määrittäminen ja vedeneristysjärjestelmään soveltuva
Vedeneristys, sertifioitu siveittävä vedeneristysjärjestelmä
Pintamateriaali ja -käsittely huoneselityksen mukaan

PALONKESTOLUOKKA: E1 30

VS4
Pintamateriaali ja -käsittely huoneselityksen mukaan
12 mm Luja-levy
22 mm Ilmarako, pystykoodaus 22x100 mm
100 mm Lämmönieriste / puurunko
200 mm Teräsbetoniseinä rakennusurinnelman mukaan
Pintamateriaali ja -käsittely huoneselityksen mukaan

ÄÄNENERISTÄVÄYYS: R'w > 57 dB
PALONKESTOLUOKKA: R 120

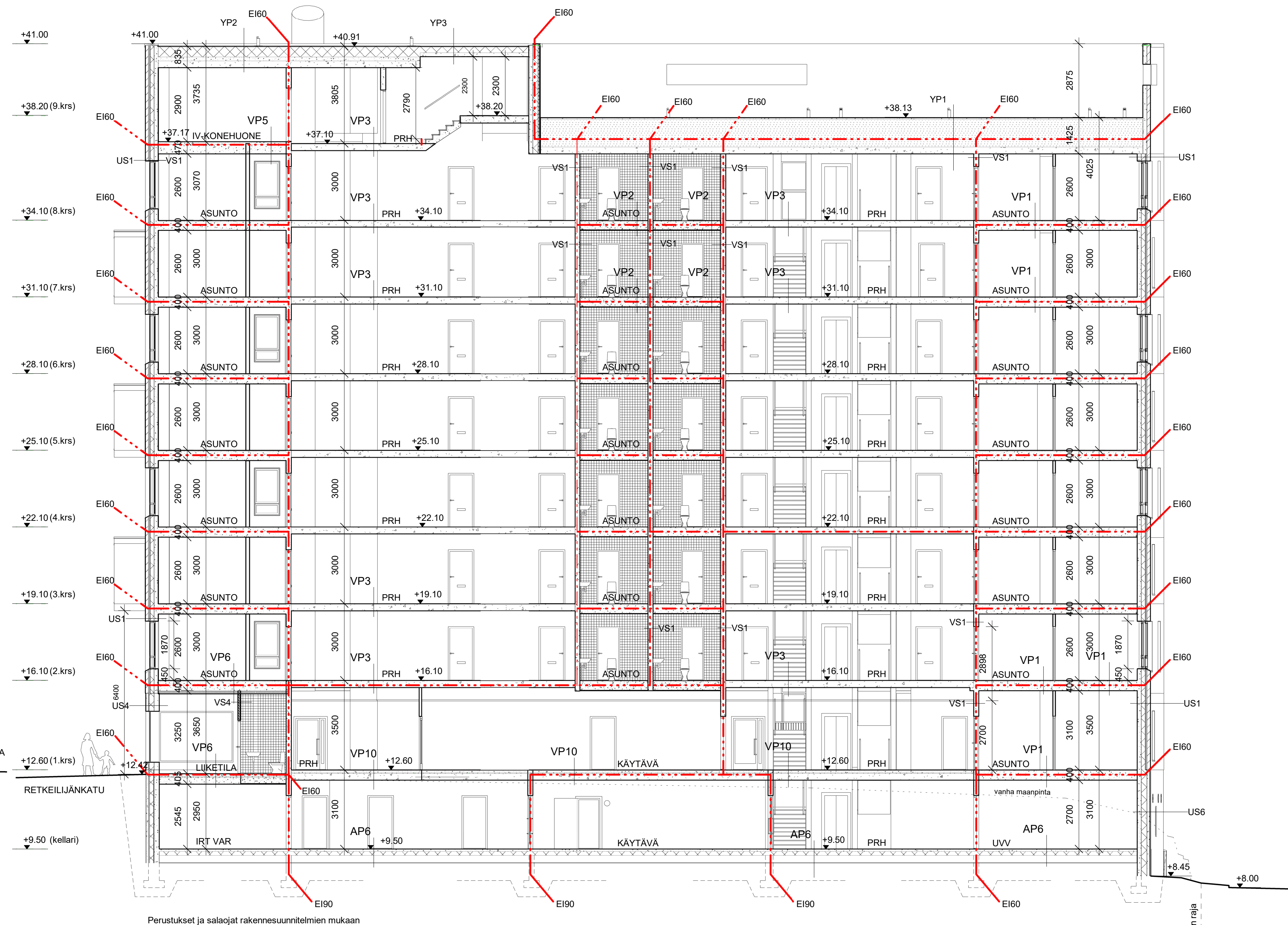
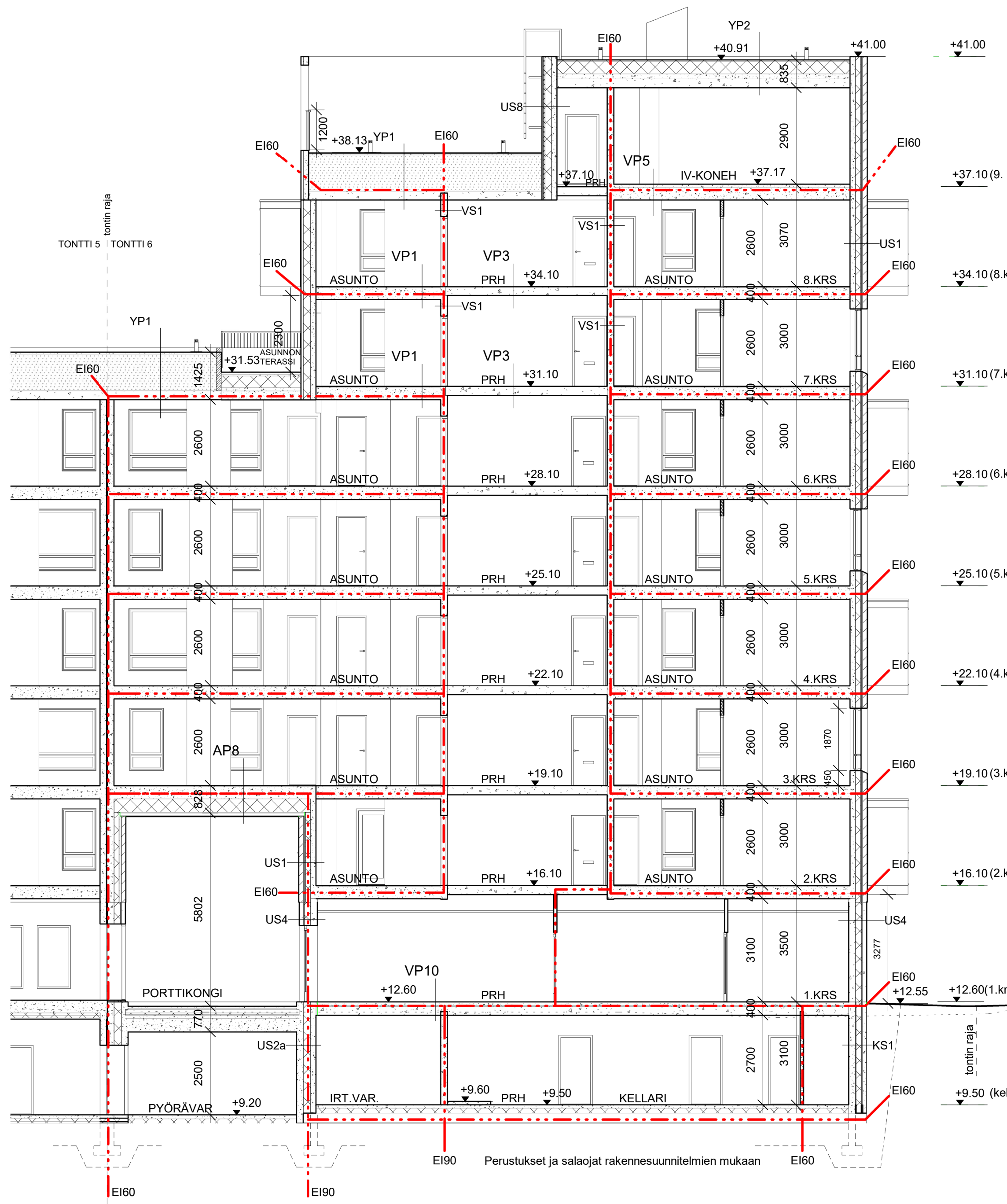
VS5
Pintamateriaali ja -käsittely huoneselityksen mukaan
300 mm Teräsbetoni rakennepiirustusten mukaan
Pintamateriaali ja -käsittely huoneselityksen mukaan

PALONKESTOLUOKKA: REI 120

Taskokoordinaatio / Plankoordinaatist:
ETRS-GK25
Korkeusjärjestelmä / Höjdsystem:
N2000

Kaava- ja suunnitelma 54 VUOSAARI	Arvot / Tilat 010	Työt / Rivit 6	Vuorokausi merkintä
Rakennusvaihe LUUDISRAKENNUS	Perustustyypit PÄÄPIIRUSTUS	Julkaisu numero 13/19	
Rakennusvaihe Asunto Oy Helsingin Retkeilijäntkatu 15	Perustuksen malli Leikkauk A2	Mittakaava 1:100	
Asuntokanta Retkeilijäntkatu 15 09890 Helsinki	Työnumero 278	Perustuksen kanta 004-001	
Suunnittelijan yhteystiedot: nimi, sähköposti, puhelinnumero			Työnumero
Suunnittelija: Jaakob Solta, Arkkitehti SAFA			Perustuksen kanta: AR
Suunnittelijan yhteystiedot: nimi, sähköposti, puhelinnumero			Työnumero
Suunnittelija: Jaakob Solta, Arkkitehti SAFA			Perustuksen kanta: AR
Suunnittelijan yhteystiedot: nimi, sähköposti, puhelinnumero			Työnumero
Suunnittelija: Jaakob Solta, Arkkitehti SAFA			Perustuksen kanta: AR

14.12.2018



Tasokoordinaatio / Plankoordinaatsystem:
ETRS-GK25
 Korkeusjärjestelmä / Höjdsystem:
N2000

Kaupunginosa / Kys	Korttel / Tila	Työnr / Rno	Viitejärjestelmä
54 VUOSAARI	010	6	
Rakennusvaihe	Rakennus	Piirustuksen nimi	Julkaisu numero
UUDISRAKENNUS	PAAPIIRUSTUS		14/19
Rakennuskohde	Rakennuksen nimi	Piirustuksen tyyppi	mittakaava
Asunto Oy Helsingin Retkeilijänkatu 15	Retkeilijänkatu 15 00980 Helsinki	Leikkaukset B2 ja C	1 : 100
Suunnittelijan yhteystiedot: nimi, osoite ja puhelinnumero	Työnumero	Piirustuksen tunnus	
KONKRET Arkkitehtitoimisto KONKRET Oy Sörskedalen 27 C, 00500 Helsinki +358 9 344 1100	278	004-002_	
Vastuullinen suunnittelija: nimi, tutkinto, allekirjoitus ja päiväys	Suunnittelija		
Jaakob Solla, Arkkitehti SAFA	14.12.2018	AR	



Retkeilijänkatu 15

Retkeilijänkatu 13

Retkeilijänkatu 11

Tasokoordinaatio / Plankoordinaatistystem:
ETRS-GK25
 Korkeusjärjestelmä / Höjdsystem:
N2000

- JULKISIVUMATERIAALIT:
1. PAIKALLA MUURATTU TIILI, PUNARUSKEA; SAUMAVÄRI HARMAA
 2. BETONI, TUMMA HARMAA (2a. URITETTU BETONI, 2b. SILEÄ BETONI)
 3. TIILIRELIEFI, PUNARUSKEA (3a. MUURAUUS 1, 3b. MUURAUUS 2)
 4. MAALATTU METALLISALE, VIHERTÄVÄN HARMAA
 5. BETONIELEMENTTI, VALKOINEN
 6. JULKISIVULEVY, PUNARUSKEA
 7. MAALATTU METALLISALE, TUMMA HARMAA
 8. PELTI, METALLINVÄRINEN
 9. MAALATTU ALUMIINI, HARMAA
 10. LASI, KIRKAS
 11. JULKISIVULEVY, VALKOINEN

T=turvulasi, kun ikkunan ar <700mm
 Meluaidassa pihakannen yläpuolisella osalla betonin aukkokohdissa ääntä eristävä lasi

Kaavurijohde / Kvb 54 VUOSAARI	Kortti / Tila 010	Työnt / Rno 6	Viitteenumerointi
Rakennusvaihe UUDISRAKENNUS	Rakennusvaihe UUDISRAKENNUS	Piirustaji PÄÄPIIRUSTUS	Julkaisu numero 15/19
Rakennuskohde Asunto Oy Helsingin Retkeilijänkatu 15 Retkeilijänkatu 15 00980 Helsinki	Rakennuskohde Asunto Oy Helsingin Retkeilijänkatu 15 Retkeilijänkatu 15 00980 Helsinki	Piirustuksen sisältö Julkisivu pohjoiseen	Mittakaava 1 : 100
Suunnittelijan yhteystiedot: yritys, osoite ja puhelinnumero KONKRET	Asiantuntijatoimisto: KONKRET Oy Sivonkatu 27 C, 00500 Helsinki +358 9 344 1100	Työnnumero 278	Piirustuksen tunnus 005-001
Vastuullinen suunnittelija: nimi, tulkinto, allekirjoitus ja päiväys Jaakob Solla, Arkkitehti SAFA		Suunnitteluaika 14.12.2018 AR	



Tasokoordinaatio / Plankoordinaatistystem:
ETRS-GK25
 Korkeusjärjestelmä / Höjdsystem:
N2000

- JULKISIVUMATERIAALIT:
 1. PAIKALLA MUURATTU TIILI, PUNARUSKEA; SAUMAVÄRI HARMAA
 2. BETONI, TUMMA HARMAA (2a. URITETTU BETONI, 2b. SILEÄ BETONI)
 3. TIILIRELIEFI, PUNARUSKEA (3a. MUURAUUS 1, 3b. MUURAUUS 2)
 4. MAALATTU METALLISÄLE, VIHERTÄVÄN HARMAA
 5. BETONIELEMENTTI, VALKOINEN
 6. JULKISIVULEVY, PUNARUSKEA
 7. MAALATTU METALLISÄLE, TUMMA HARMAA
 8. PELTI, METALLINVÄRINEN
 9. MAALATTU ALUMIINI, HARMAA
 10. LASI, KIRKAS
 11. JULKISIVULEVY, VALKOINEN

T=turvalasi, kun ikkunan ar <700mm
 Meluaidassa pihakannen yläpuolisella osalla betonin aukkokohdissa ääntä eristävä lasi

Kaupunginosa / Kyla	Korttel / Tila	Tontti / Rno	Viranomaisen merkintä	
54 VUOSAARI	010	6		
Rakennusohjelmä	UUDISRAKENNUS	Pääpiirustus	Julkaisu numero	16/19
Rakennustunnus				
Rakennuskohde	Asunto Oy Helsingin Retkeilijänkatu 15		Pirustuksen sisältö	mittakaava
Retkeilijänkatu 15	00980 Helsinki		Julkisivu itään	1 : 100
Suunnittelijan yhteystiedot: yritys, osoite ja puhelinnumero	Työnumero	Pirustuksen tunnus		
KONKRET Arkkitehtitoimisto KONKRET Oy Sörnäisten rantatie 27 C, 00500 Helsinki +358 9 344 1700	278	005-002_		
Vastuullinen suunnittelija: nimi, tutkinto, allekirjoitus ja päiväys		Suunnitteluala		
Jaakob Solla, Arkkitehti SAFA		14.12.2018		AR



Tasokoordinaatio / Plankoordinaatiosystem:
ETRS-GK25
 Korkeusjärjestelmä / Höjdsystem:
N2000

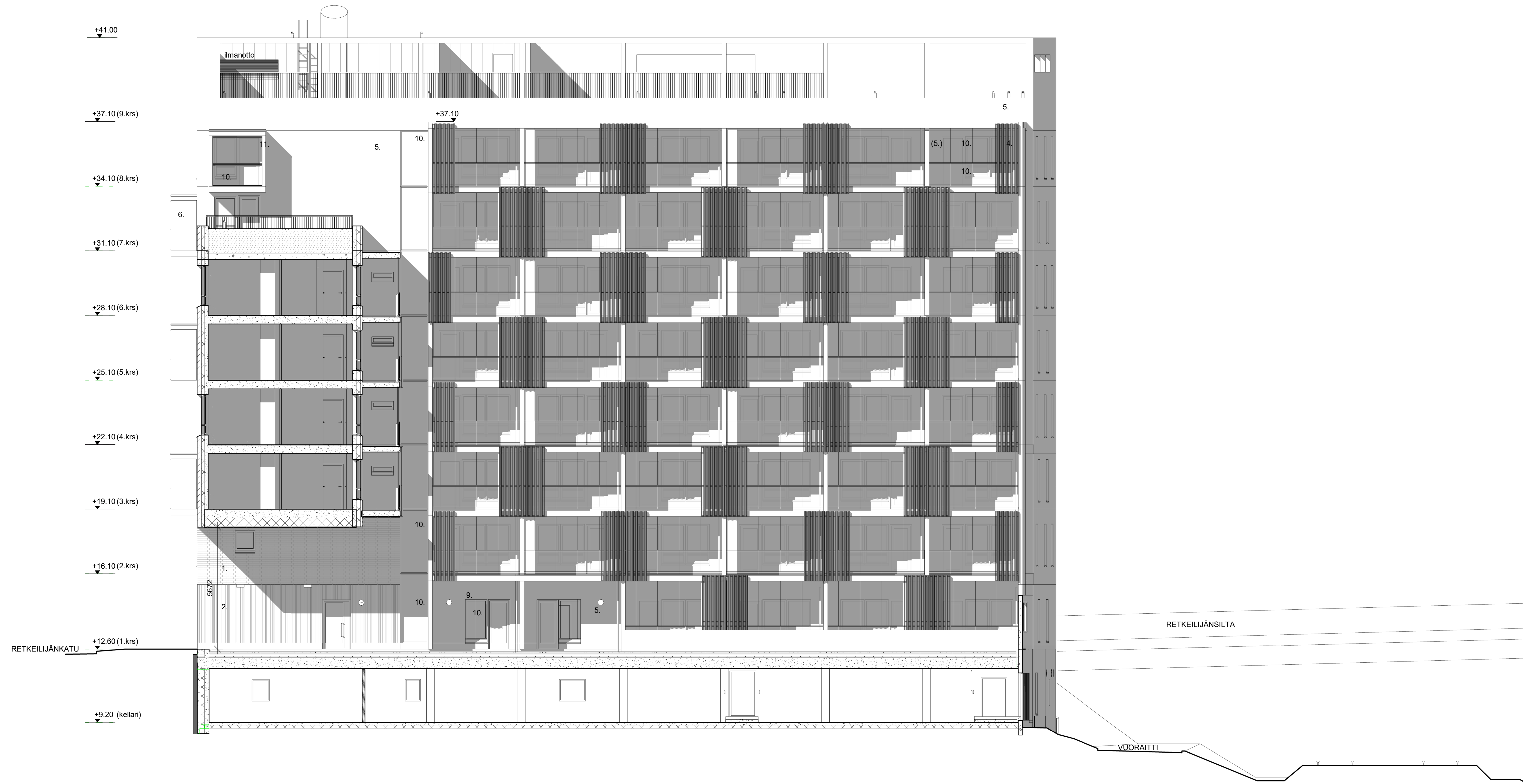
JULKISIVUMATERIAALIT:

1. PÄIKÄLLÄ MUURATTU TIILI, PUNARUSKEA; SAUMAVÄRI HARMAA
2. BETONI, TUMMA HARMAA (2a. URITETTU BETONI, 2b. SILEÄ BETONI)
3. TIILIRELIEFI, PUNARUSKEA (3a. MUURAUUS 1, 3b. MUURAUUS 2)
4. MAALATTU METALLISÄLE, VIHERTÄVÄN HARMAA
5. BETONIELEMENTTI, VALKOINEN
6. JULKISIVULEVY, PUNARUSKEA
7. MAALATTU METALLISÄLE, TUMMA HARMAA
8. PELTI, METALLINVÄRINEN
9. MAALATTU ALUMIINI, HARMAA
10. LASI, KIRKAS
11. JULKISIVULEVY, VALKOINEN

T=turvulasi, kun ikkunan ar <700mm

Meluidassa pihakannen yläpuolisella osalla betonin aukkokohdissa ääntä eristävä lasi

Kaupunginosa / Kylä 54 VUOSAARI	Korttelit / Tila 010	Työnt / Ruo 6	Visiivimäärän merkintä
Rakennusvaihe UUDISRAKENNUS	Rakennusmuutos	Piirustaja PÄÄPIIRUSTUS	Julkaisu numero 17/19
Rakennuskohde Asunto Oy Helsingin Retkeilijänkatu 15 Retkeilijänkatu 15 00980 Helsinki	Piirustuksen sisältö Julkisivu etelään	mittakaava 1 : 100	
Suunnittelijan yhteystiedot: yritys, osoite ja puhelinnumero KONKRET	Akkreditoiminen: KONKRET Oy Suomen standardi SF C, 00500 Helsinki +358 9 344 1100	Työnnumero 278	Piirustuksen tunnus 005-003
Vastuullinen suunnittelija: nimi, tulkinto, allekirjoitus ja päiväys Jaakob Solla, Arkkitehti SAFA	14.12.2018	Suunnitelu AR	



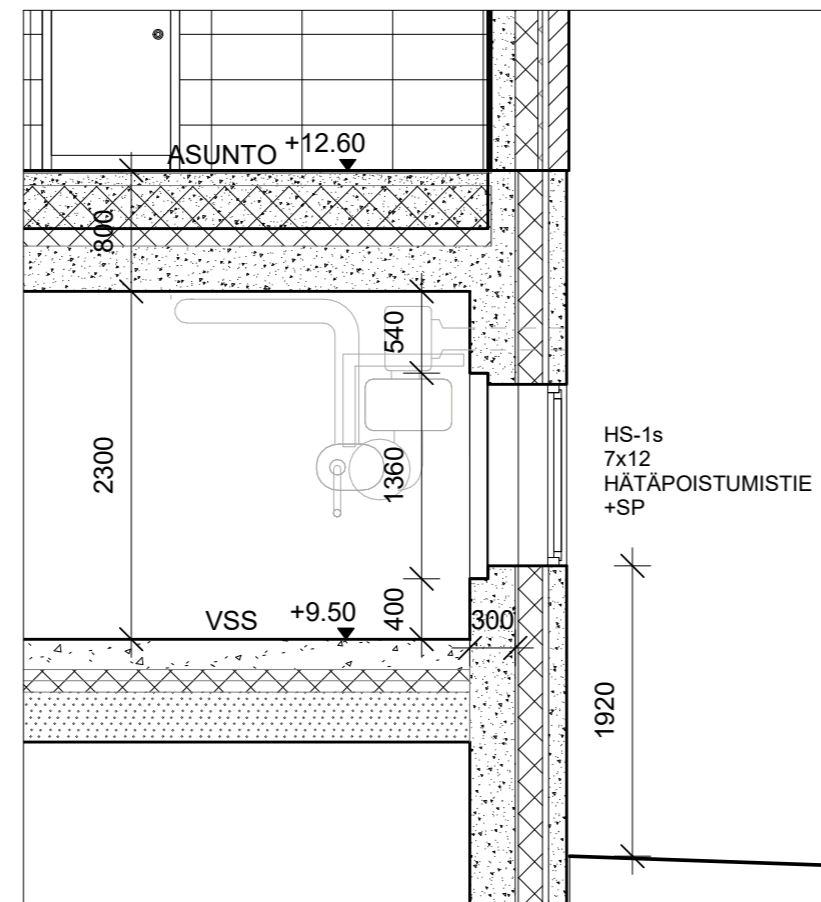
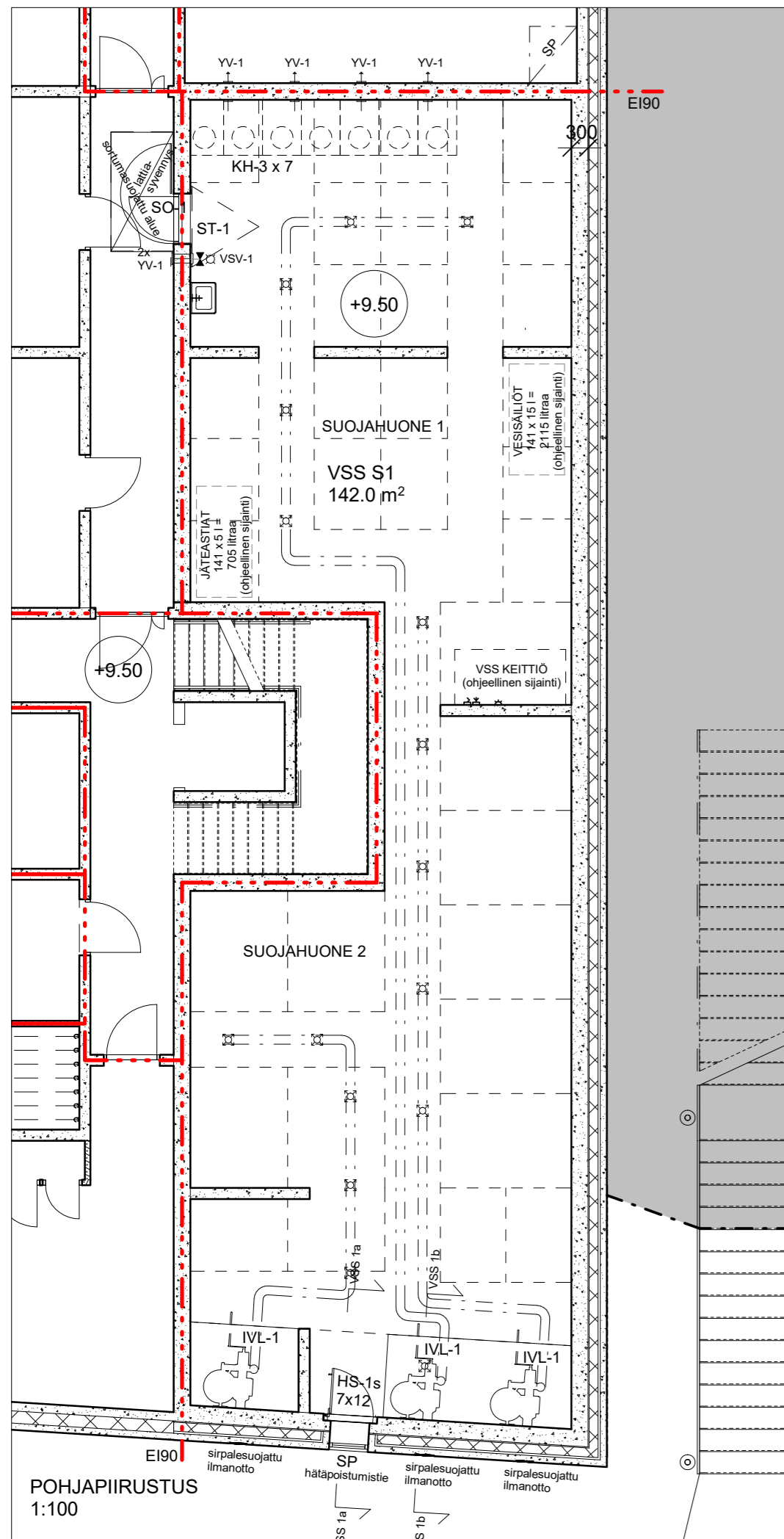
Tasokoordinaatisto / Plankoordinaatistystem:
ETRS-GK25
 Korkeusjärjestelmä / Höjdsystem:
N2000

- JULKISIVUMATERIAALIT:
1. PAIKALLA MUURATTU TIILI, PUNARUSKEA; SAUMAVÄRI HARMAA
 2. BETONI, TUMMA HARMAA (2a. URITETTU BETONI, 2b. SILEÄ BETONI)
 3. TIILIRELIEFI, PUNARUSKEA (3a. MUURAUUS 1, 3b. MUURAUUS 2)
 4. MAALATTU METALLISALE, VIHERTÄVÄN HARMAA
 5. BETONIELEMENTTI, VALKOINEN
 6. JULKISIVULEVY, PUNARUSKEA
 7. MAALATTU METALLISALE, TUMMA HARMAA
 8. PELTI, METALLINVÄRINEN
 9. MAALATTU ALUMIINI, HARMAA
 10. LASI, KIRKAS
 11. JULKISIVULEVY, VALKOINEN

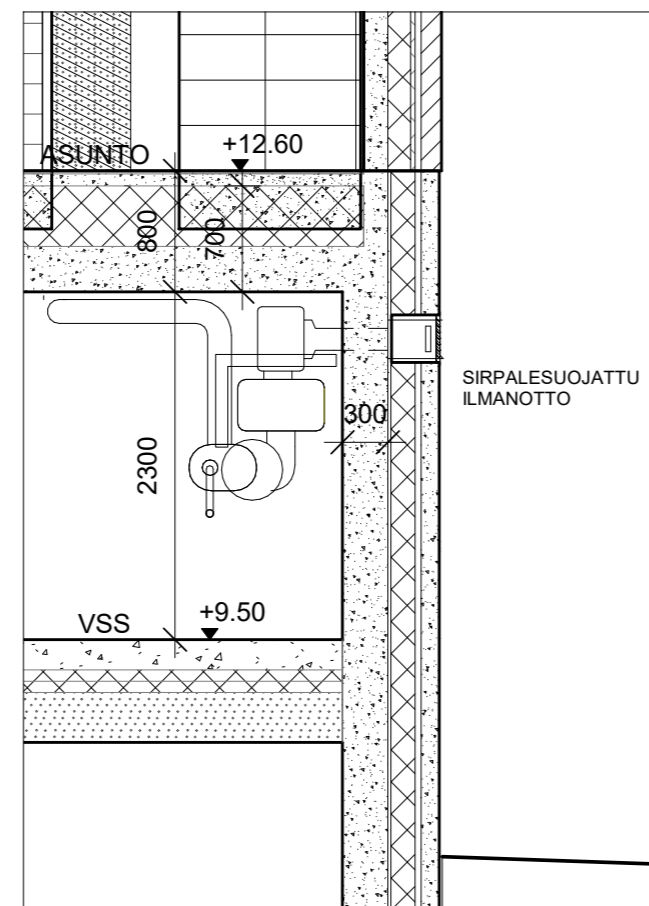
T=turvalasi, kun ikkunan ar <700mm

Meluaidassa pihakannen yläpuolisella osalla betonin aukkokohtissa ääntä eristävä lasi

Kaavuri/Noi: 54 VUOSAARI	Kortti / Tila: 010	Työnt / Ruo: 6	Viite/maailman merkitys:
Rakennusvaihe: UUDISRAKENNUS	Rakennusmuutos:	Piirustaja: PÄÄPIIRUSTUS	Julkaisu numero: 18/19
Rakennuskohde: Asunto Oy Helsingin Retkeilijänkatu 15	Rakennuskohde: Retkeilijänkatu 15	Piirustuksen sisältö: Julkisivu länteen ja leikkaus D	mittakaava: 1 : 100
Suunnittelijan yhteystiedot: yritys, osoite ja puhelinnumero: KONKRET	Akkreditointinumero: KONKRET Oy	Työnnumero: 278	Piirustuksen tunnus: 005-004_
Vastuullinen suunnittelija: nimi, tulkinto, allekirjoitus ja päiväys: Jaakob Solla, Arkkitehti SAFA		Suunnitteluaika: AR	
		14.12.2018	



LEIKKAUS VSS 1a 1:50
HÄTÄPOISTUMISLUUKUN KOHDALTA



LEIKKAUS VSS 1b 1:50
ILMANVAIHTOKONEEN KOHDALTA

VÄESTÖNSUOJALASKELMA

Väestönsuoja palvelee tonttien 54010/5 ja 54010/6 asuinrakennuksia ja liiketiloja.

Porrashuoneiden porrassyökset sekä hissikuilut (yht. 325 k-m²) eivät mitoita väestönsuojan suojatilaa.

Retkeilijänkatu 13 (tontti 54010/5):

Asuinkerrosala 2136 k-m²
Liiketilöjen kerrosala 47 k-m²

Suojatilarave:
2136 x 0,02 = 43 m²
47 x 0,01 = 0,5 m²
yht. 43,5 m²
43,5 / 0,75 = henkilömäärä 58

Retkeilijänkatu 15 (tontti 54010/6):

Asuinkerrosala 4504 k-m²
Liiketilöjen kerrosala 87,5 k-m²

Suojatilarave:
4504 x 0,02 = 90 m²
87,5 x 0,01 = 1 m²
yht. 91 m²
91 / 0,75 = henkilömäärä 122

Kokonaissuojatilarave:
43,5 + 91 = 134,5 m²

Toteutuva suojatila: 135 m²

Väestönsuojan tilat:

- varsinainen suojatila 135
- iv-laite 3 x 1,5 m² 4,5
- sulkutelta 2,5

yht. 142,0

Varustus:

- vesisäiliöt VS-3
- laskennallinen suojassa säilytettävä veden määrä:
141 x 15 l = 2115 l
- jäteastiat (1/3 veden määrästä) = 705 l

Normaaliöjien ilmanvaihto tehdään ilmanvaihtosuunnitelman mukaan.

Normaaliöjien käyttö: irtaimistovarasto.

Valmiustilanteeseen siirryttäessä puretaan

- ilmanvaihtolaitteiden komerot
- irtaimistokomerot
- väestönsuojan normaaliöjien ovi

Tasokoordinaatisto / Plankoordinaatistijstem:

ETRS-GK25

Korkeusjärjestelmä / Höjdsystem:

N2000

Kaupunginosa / Kylä 54 VUOSAARI	Kortteli / Tila 010	Tontti / Rno 6	Viranomaisten merkintöjä
Rakennustoimenpide UUDISRAKENNUS	Rakennustunnus		Piirustuslaji PÄÄPIIRUSTUS
Rakennuskohde Asunto Oy Helsingin Retkeilijänkatu 15			Piirustuksen sisältö Väestönsuojapiirustus
Suunnittelijan yhteystiedot: yritys, osoite ja puhelinnumero KONKRET Arkkitehtitoimisto KONKRET Oy Sörnäisten rantatie 27 C, 00500 Helsinki + 358 9 344 1700			mittakaava As indicated
Vastuullinen suunnittelija: nimi, tutkinto, allekirjoitus ja päiväys Jaakob Solla, Arkkitehti SAFA			Työnumero 278
Suunnittelualue AR			Piirustuksen tunnus 009-006_
Pohjapiirustus 1:100			14.12.2018