

YKSINKERTAISTETTU ASEMAPIIRROS ROBUSTA-TONTISTA



VUOSAAREN KAHVIKORTTELI - ROBUSTA TONTTI

As oy Helsingin Gustav - vuokra
osoite: Gustav Pauligin katu 3

As oy Helsingin Presso - RS kohde
osoite: Bertha Pauligin katu 2

As oy Helsingin Kahvipapu - V/vuokra
osoite: Paahtajankuja 2

As oy Helsingin Robusta -V/vuokra
osoite: Paahtajankuja 4

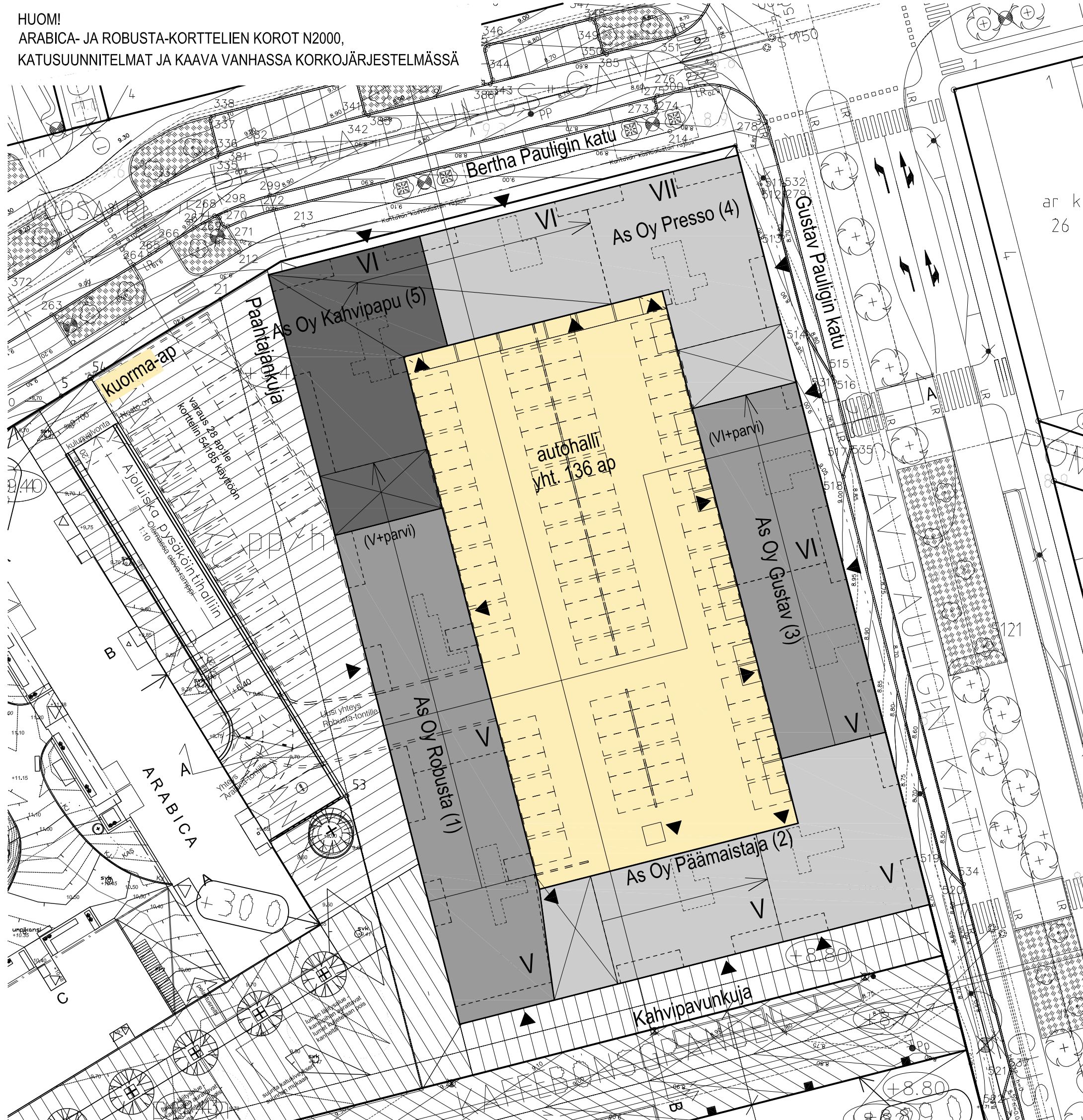
As oy Helsingin Päämaistaja - RS kohde
osoite: Kahvipavunkuja 10

— Tontin 54099/10 raja

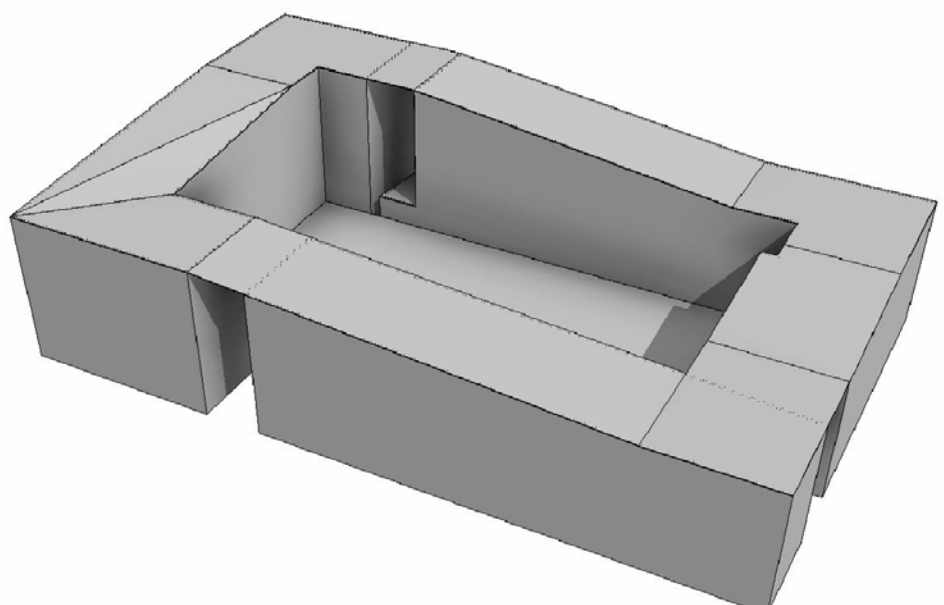
1:1000

15.11.2018

HUOM!
ARABICA- JA ROBUSTA-KORTTELIEN KOROT N2000,
KATUSUUNNITELMAT JA KAAVA VANHASSA KORKOJÄRJESTELMÄSSÄ



ar k
26



AUTOPAIKKALASKELMA

Autopaikkavaade 1ap/130 k-m2
 Sallitut vähennykset pysäköintinormista -10% (nimeämättömät paikat)
 $16\ 000 / 130 = 123$ ap
 -10% = 111 ap,
 joista 8 le-ap

Liiketilat 1ap/50 k-m2 = 3 ap

Vieras pysäköinti 1ap/1000 k-m2
 $16\ 000 / 1000 = 16$ ap

YHT. 136 ap pysäköintihallissa (6 ylimääräistä autopaikkaa)

Kaavassa vaadittu mahdollisuus myöhemmin rakentaa korttelin 54185 käyttöön 28 ap. Varaus maanlaiselle pysäköintihallille Paahatjankujalla.

Kuorma-autopysäköinti 1ap/15 000 k-m2
 = n. 1 ap, Paahatjankujalla (huom. korkeusrajoitus 2,3m)

KERROSALALASKELMA

Kaavan mukainen rakennusoikeus
 asunnot 16 000 k-m2
 Lisäksi liike-, työ-, jätehuolto-
 tms. tiloja 160 k-m2

As Oy Kahvipapu

As Oy Presso

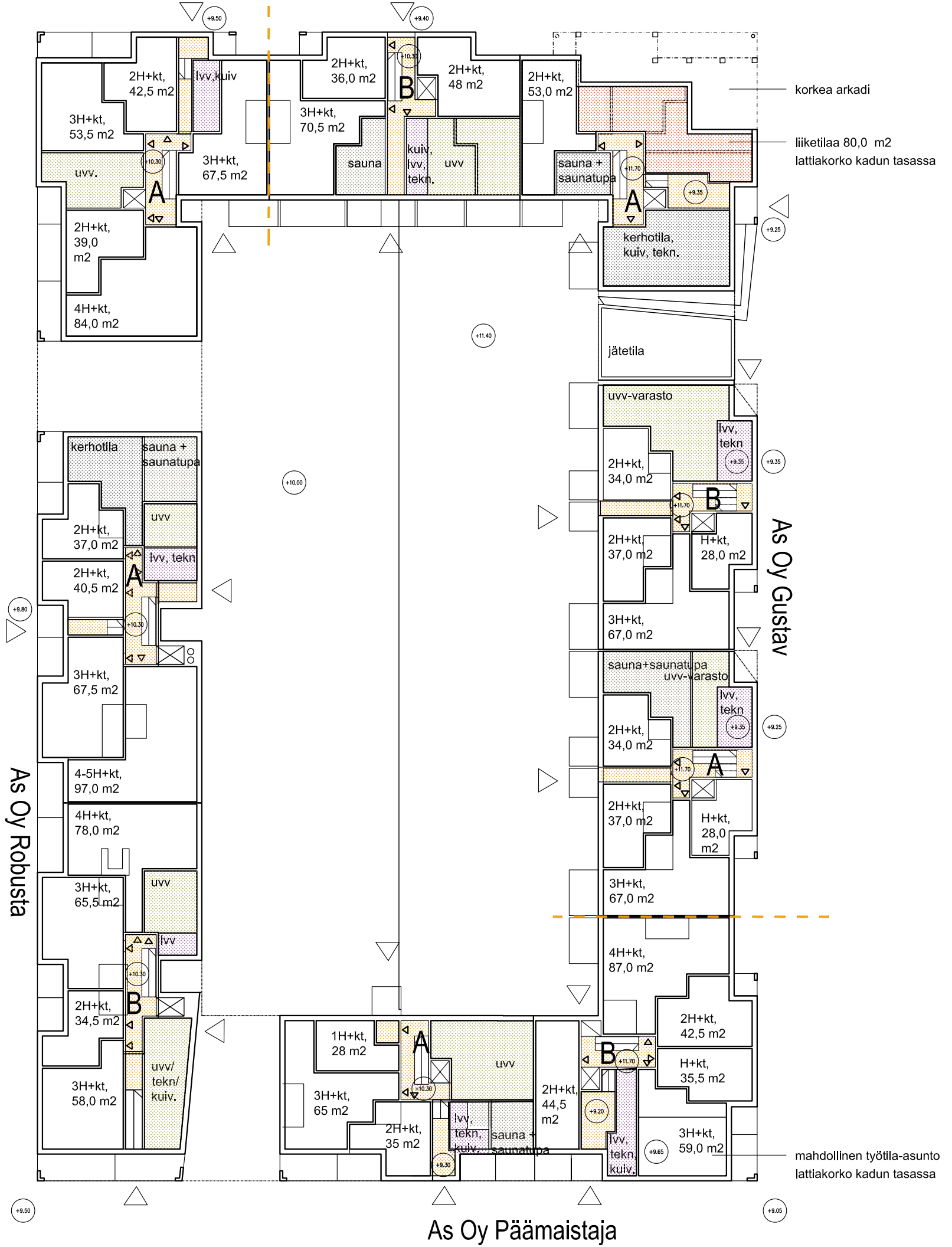


YLEMPI KELLARIKERROS

-1 1/400

As Oy Kahvipapu

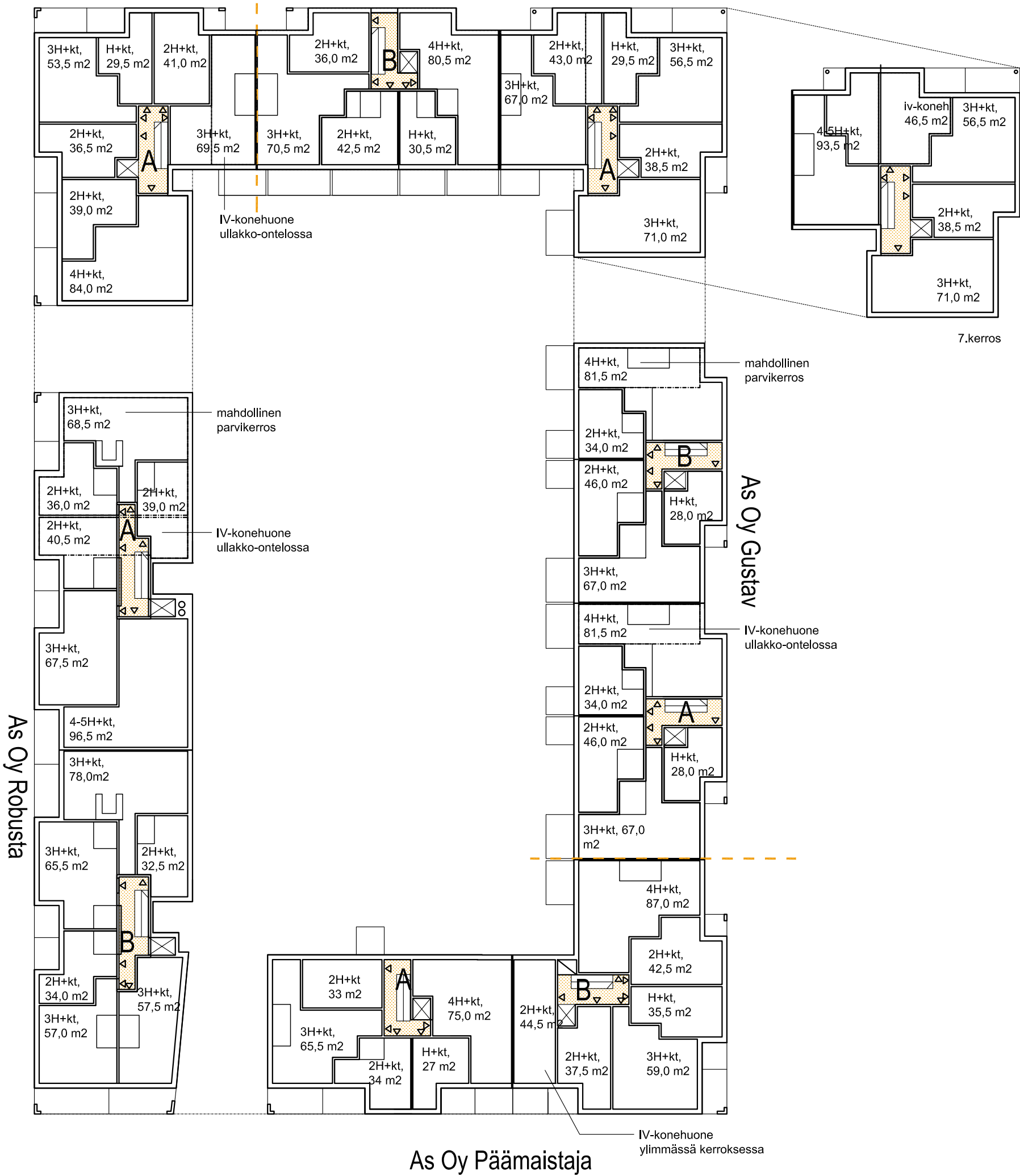
As Oy Presso



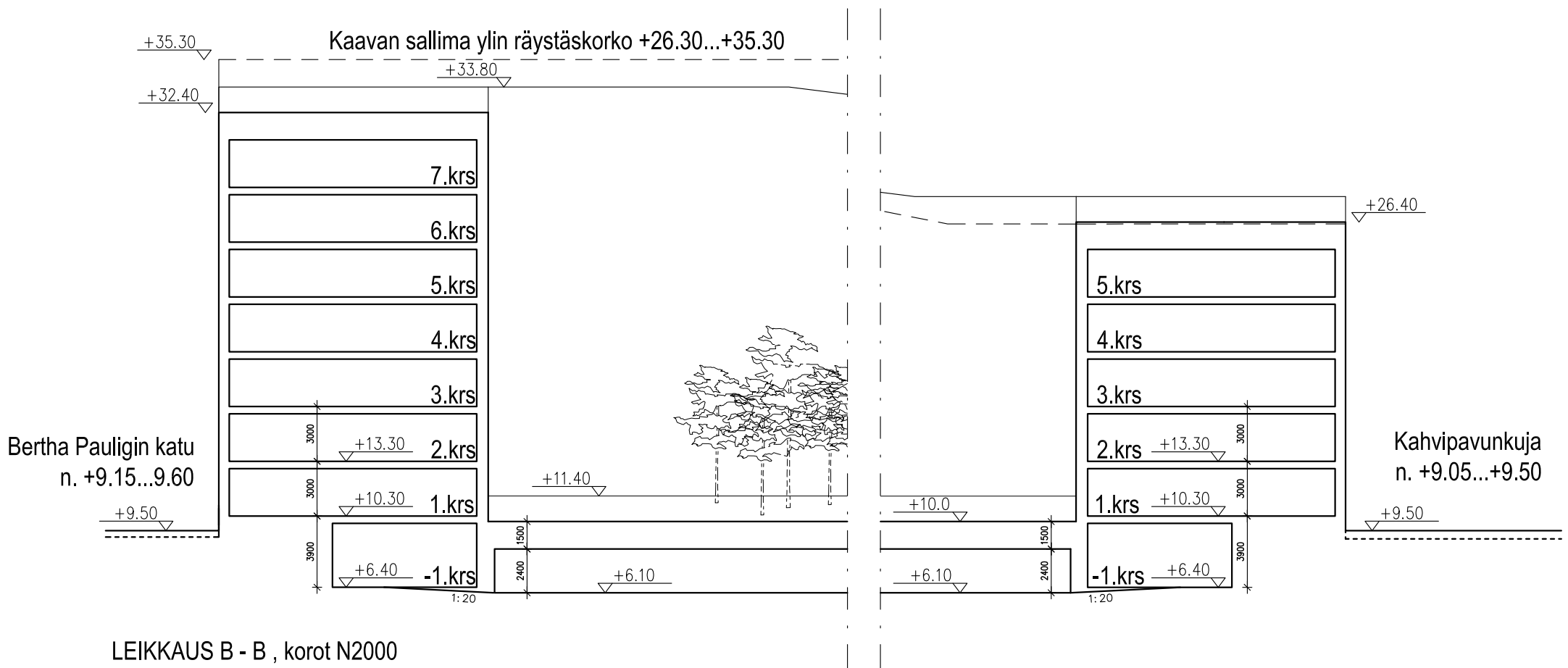
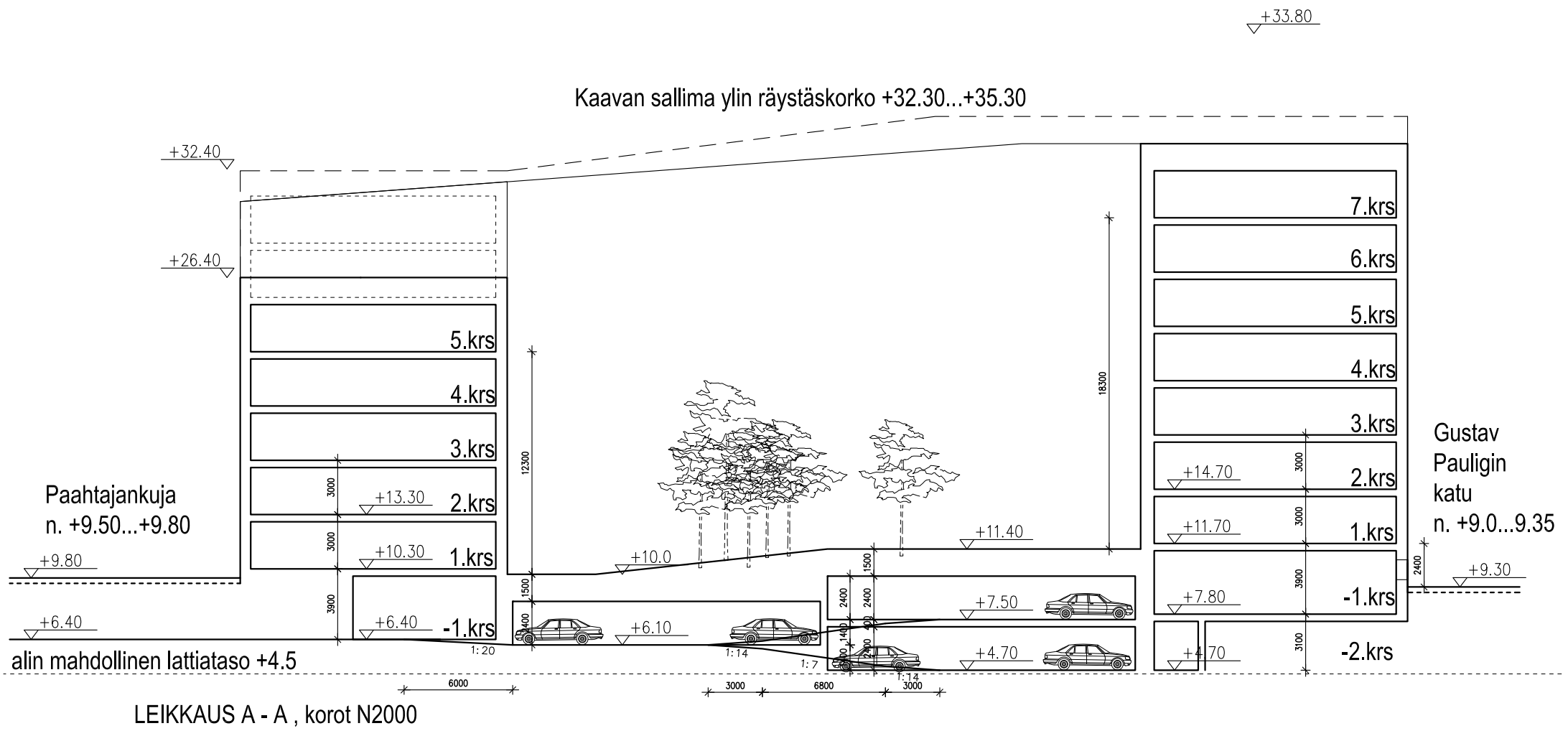
MAANTASOKERROS 1/400

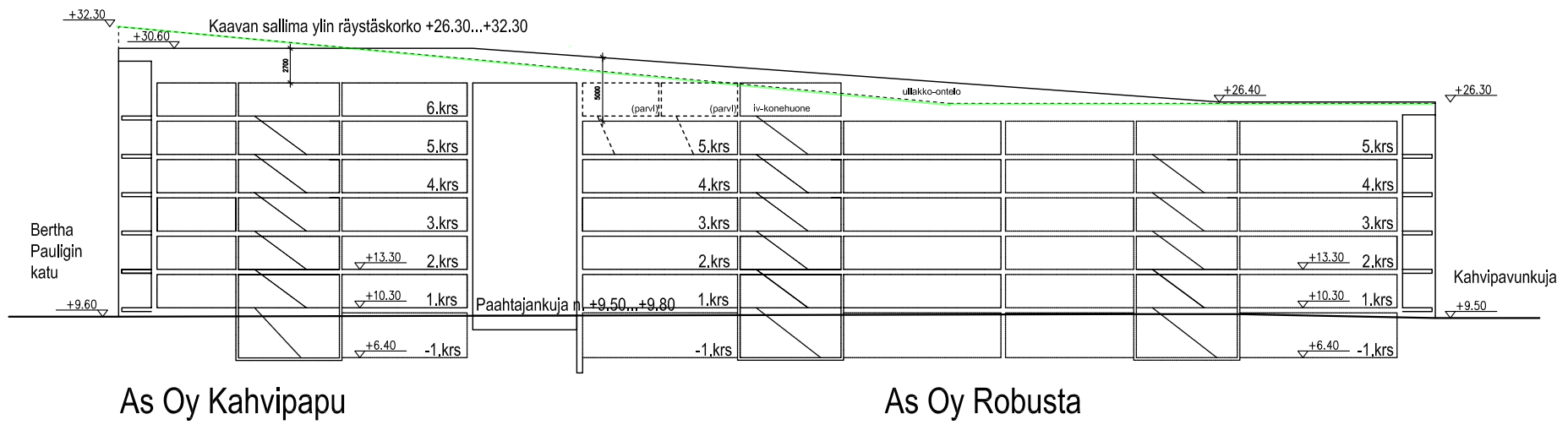
As Oy Kahvipapu

As Oy Presso



ASUINKERROKSET 1/400

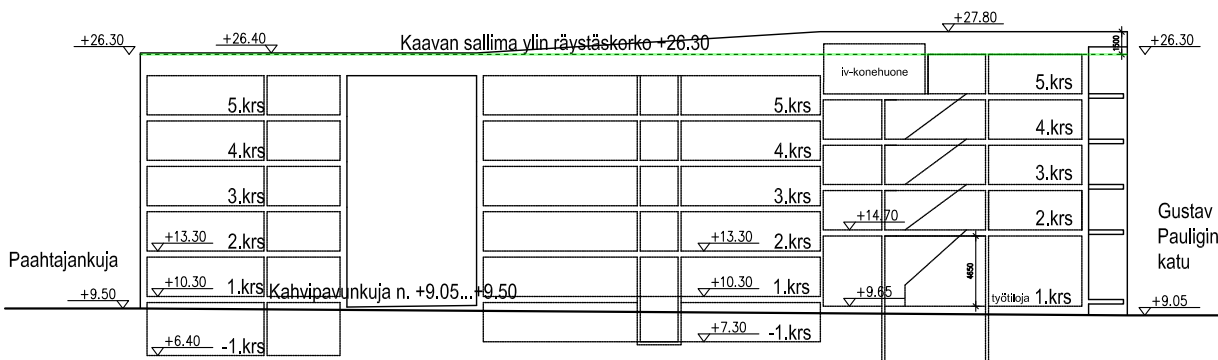




As Oy Kahvipapu

As Oy Robusta

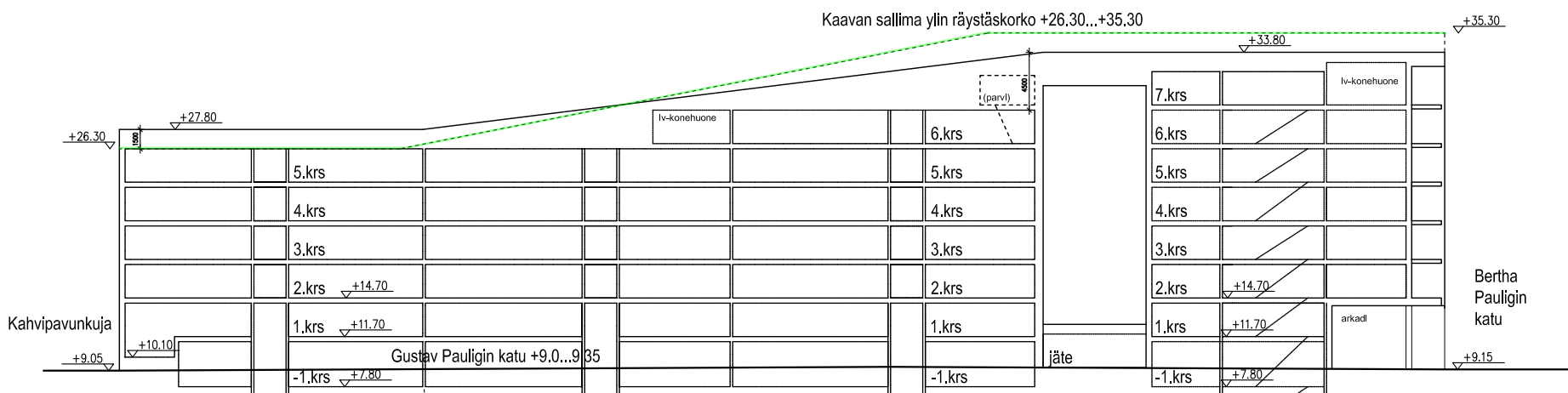
Julkisivu länteen Paahajankujalle



As Oy Robusta

As Oy Päämaistaja

Julkisivu etelään Kahvipavunkujalle

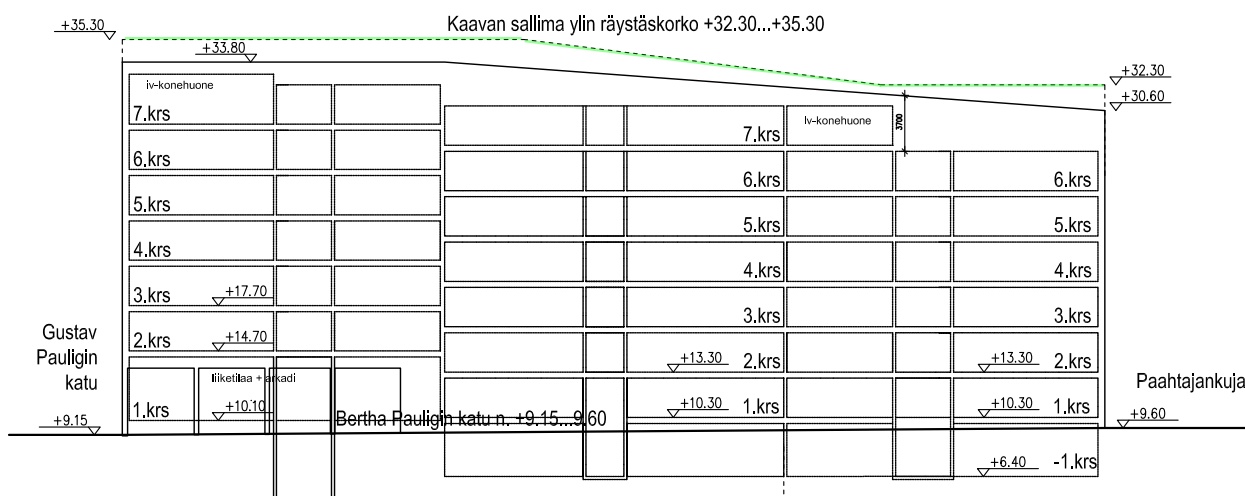


As Oy Päämaistaja

As Oy Gustav

As Oy Presso

Julkisivu itään Gustav Pauligin kadulle

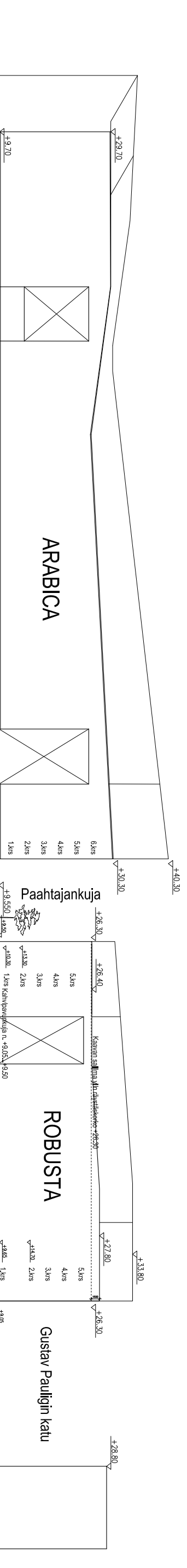


As Oy Presso

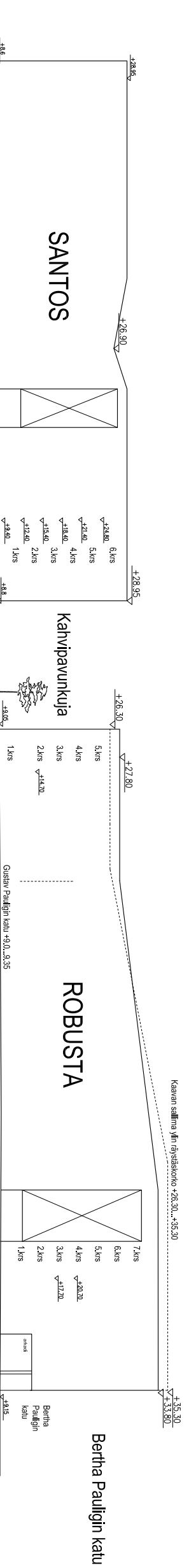
As Oy Kahvipapu

Julkisivu pohjoiseen Bertha Pauligin kadulle

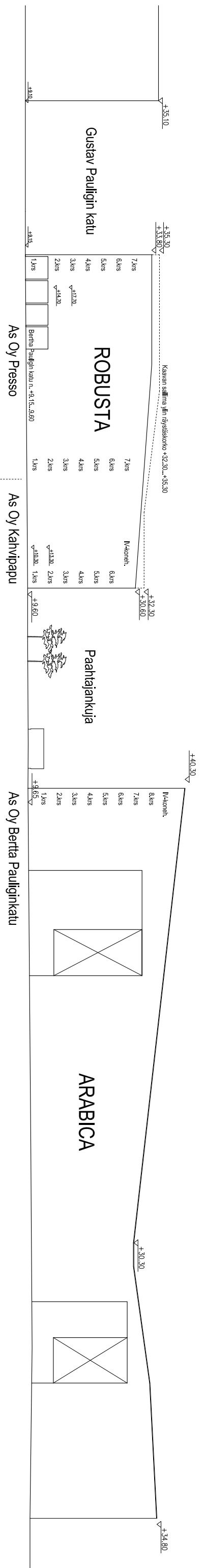
YMPÄRISTÖN KATTOKORKOJA



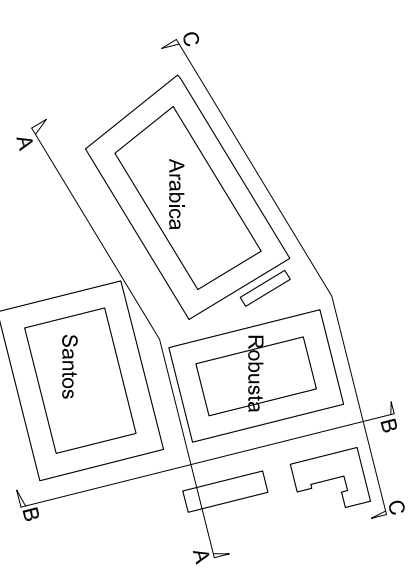
PROJEKTIO A-A



PROJEKTIO B-B



PROJEKTIO C-C



Arkkitehtitsto HMV Oy
 Mariankatu 8C10
 00170 HELSINKI
 Puh. 09-6126670 Fax 09-61266720

YIT TALO - ROBUSTA
RAKENNUSOIKEUSLASKELMA
 Pvm: 7.11.2018
 Vaihe: Alustava LUONNOS
 Työnro:

Koko tontti yhteensä

*) kaavan mukainen rakennusoikeus, sis. prh 15 m²/krs, ulkos. 250mm

	As hm ²	As kpl	As kpa hm ²	Liike hm ²	k-m ² *	br-m ²	br-m ² / hym ²	
Robusta	3168,0	56	56,6	0,0	3668,0	4730,0	1,49	sijoitus
Päämaistaja	2514,0	44	57,1	0,0	2974,0	3819,5	1,52	RS
Gustav	2640,5	50	52,8	0,0	3094,0	4064,0	1,54	vuokra
Presso	3554,5	62	57,3	76,5	4175,5	5342,0	1,47	RS
Kahvipapu	2051,5	39	52,6	0,0	2367,0	2919,0	1,42	vuokra
yht.	13928,5	251	55,5	76,5	16278,5	20874,5	1,49	

Koko tontin kaavan mukainen rakennusoikeus
 Käytetty rakennusoikeus

16000 k-m²
 16279 k-m²
 101,74 %