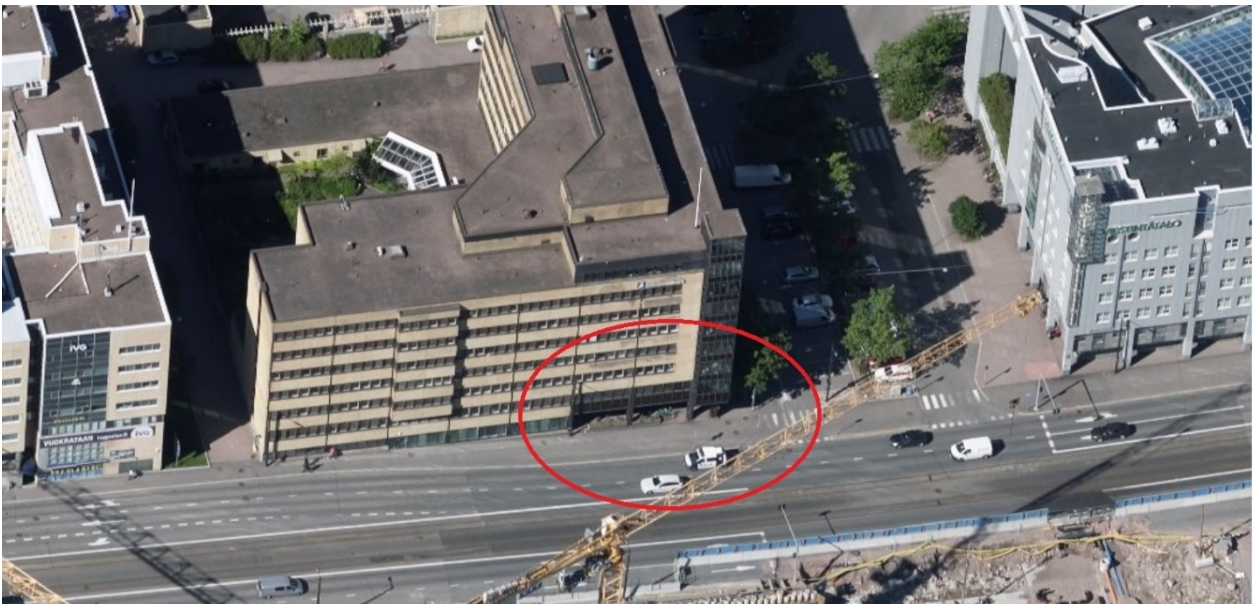


Päiväkodin lisätila Pasilaan (vuokrahanke) Maistraatinportti 2, 00240 Helsinki



Sijainti



Yhteenveto

Hankkeen nimi Päiväkodin lisätila Pasilaan, vuokrahanke				Hankenumero 2000V20018			
Osoite Maistraatinportti 2, 00240 Helsinki				Rakennustunnus (RATU) 4123			
Sijainti Kaupunginosa Pasila, Länsi-Pasila, kortteli 17074, tontti 3				Kiinteistöobjekti 6940			
Käyttäjä/toiminta Kasvatuksen ja koulutuksen toimiala, päiväkodin lisätila				Asiakas-/oppilas-/tilapaikat 50			
Vuokrattavan tilan laajuustiedot				brm ²	htm ²	hym ²	m ³
					410,5		
Hankkeen tarpeellisuus Kasvatuksen ja koulutuksen toimialan 18.3.21 päivätyn tarvekuvausten mukaan kasvavalla Pasilaan alueella tarvitaan päiväkodille lisätilaa 50 lapselle kunnes alueen pysyvät ratkaisut valmistuvat 2024 (08/2021 – 7/2024). Kasvatuksen ja koulutuksen varhaiskasvatusjohtaja on tehnyt 16.4.21 päätöksen noin 50 hoitopaikan lisäämisestä varhaiskasvatus- ja esiopetusalueelle 3 (varhaiskasvatusyksikkö Hertta-Susannan yhteyteen, osoitteeseen Maistraatinportti 2).							
Hankkeen kustannukset (Perusindeksi julkaisuk/v 04/2020, pisteluku 1966)				Kustannusarvio (alv 0%)			
Po-vuokra 8 801,12 €/kk*	21,44 €/htm ² /kk			529 000		€ (60 kk)	
Yp-vuokra 1 638 €/kk **	3,99 €/htm ² /kk			98 274		€ (60 kk)	
Investointikustannukset***	-			-		€	
Kustannukset yhteensä	25,43 €/htm²/kk			626 274		€	
* Kiinteistön omistajalle maksettava pääomavuokra (410,5 htm ²), tarkistetaan elinkustannusindeksillä				€/ brm ²			
** Arvio vuokrasuhteen alkaessa, peritään toteutuneiden kustannusten mukaan				€/ htm ²			
*** Toiminnan edellyttämät tarvittavat muutostyöt 11 000 € sisältyvät pääomavuokraan				€/ asiakas			
Pääomitettu kokonaissumma							
Arvioitu tilakustannus käyttäjälle							
	Vuokra*	yp	Hallintokulu /Kymp	yht.	yht. € / kk	yht. € / 60 kk	
	€/ htm ² / kk	€/ htm ² / kk	€/ htm ² / kk	€/ htm ² / kk			
Tuleva vuokra (1 110 htm ²)	21,44	3,99	0,50	25,93	10 644,27	638 655,90	
Toiminnan käynnistämiskustannukset:							
Hankkeen aikataulu Toteutuksen suunnittelu 03/2021 – 06/2021, rakentaminen 07/2021.							
Rahoitussuunnitelma Kiinteistön omistajalle maksettava vuokra rahoitetaan käyttötalousmäärärahoista.							
Väistötilat Ei tarvita. Hanke on lisätila.				Väistötilojen kustannusarvio -			
Toteutus- ja hallintamuoto Helsingin kaupunki, kaupunkiympäristön toimiala hankkii tilat vuokraamalla ja vuokraa ne edelleen käyttäjälle. Tilojen vuokranantaja vastaa rakennuksen rakennusteknisestä kunnosta.							
Lisätiedot							

Ulkoilu järjestetään leikkiapuisto Sannan alueella.

Tilat vuokrataan kiinteistön omistajalta 60 kuukaudeksi ja vuokrataan edelleen kasvatuksen ja koulutuksen toimialalle 60 kuukaudeksi. Ratkaisun on päädytty yhdessä kasvatuksen ja koulutuksen toimialan kanssa, koska ulosmaksettava yhteenlaskettu pääomavuokra olisi sama riippumatta siitä vuokrattaisiinko tilat 36 kuukaudeksi vai 60 kuukaudeksi.