

Sosiaali- ja terveystoimialan ruotsinkieliset palvelut

**Helsingin kaupungin kaksikielisyystoimikunnan
kokous 14.11.2017**

Seija Meripaasi, sairaala-, kuntoutus- ja hoivapalvelujen johtaja
Säde Pitkänen, erityissuunnittelija

Ruotsinkieliset palvelut sosiaali- ja terveystoimessa

- Osittain järjestetty keskittämällä palveluja tiettyihin palvelupisteisiin (esim. terveysasemapalvelut kolmelle asemalle), ja muilta osin suomenkielisten palvelujen yhteydessä.
- Keskitetyistä palveluista ylläpidetään tietoja toimialan internet-sivuilla www.hel.fi/sv -> social och hälsovård -> svenska team och enheter

Ajankohtaista ruotsinkielisten palvelujen kehittämisessä

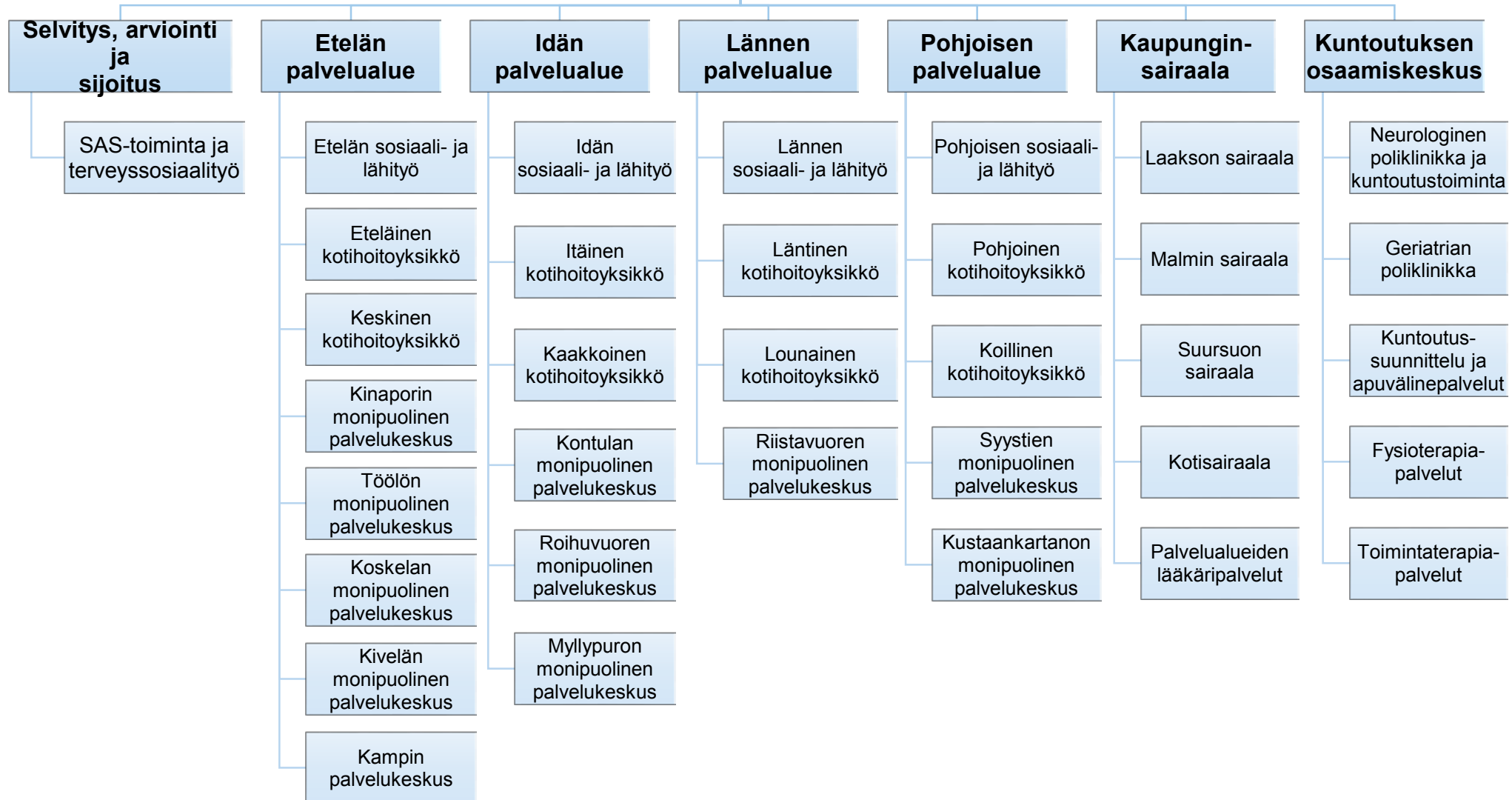
- Palvelujen uudistaminen (Perhekeskukset, terveys- ja hyvinvointikeskukset, monipuoliset palvelukeskukset)
 - Perhekeskus, kehitetty malleja moniammatilliselle palvelutarpeen arvioinnille ja suunniteltu palvelujen sijoittumista lautakunnan v.2013 tekemien linjausten pohjalta.
 - Terveys- ja hyvinvointikeskukset, ei tällä hetkellä ajankohtaisia muutoksia esim. ruotsinkielisten terveyskeskuspalvelujen osalta. Kivelän psykiatrisen poliklinikan ruotsinkielinen työryhmä tulee siirtymään Kalasataman terveys- ja hyvinvointikeskukseen (nyk. Töölö)
 - Monipuolisten palvelukeskusten osalta tarkemmin esityksen lopussa.
- Ruotsinkielisten palvelujen tilannekatsaus lautakunnassa 12.12
 - ”Miten ruotsinkieliset asiakkaat on otettu huomioon palveluprosesseja kehitettäessä, palvelujen uudistamistyössä ja palveluverkoston suunnittelussa? Miten ruotsinkielisten palvelujen toimialatasoiselle työryhmälle asetetut tavoitteet ovat toteutuneet?”

- Toimialan ruotsinkielisten palvelujen työryhmä (edustajat jokaisesta palvelusta):
 - Tehtävä: valmistella kaksikielisyysohjelman toimeenpanoa toimialalla ja vastata kielisuunnitelman käytäntöön viemisestä sekä seurata sen toteutumista. Osallistua aktiivisesti ruotsinkielisten palveluiden kehittämiseen ja kaksikielisyyden toteutumiseen toimialan palveluissa, erityisesti palvelujen uudistaminen huomioiden.
 - Vuonna 2017 työn alla erityisesti kielisuunnitelma: infopaketti, jossa käytännön tietoa siitä, miten ruotsinkieliset palvelut on sotessa järjestetty, mistä löytää ruotsinkielistä palvelua antavien yhteystiedot, kielikysymysten huomioimisesta rekrytoinnin yhteydessä, jne.
 - Vuonna 2018 fokus tiiviimmin palvelujen uudistamiseen ja valittuihin kehittämiskysymyksiin.
- ”Tala gärna svenska med mig”-pinssi
 - Yhteistyössä Finlandssvenskt samarbetsforumin kanssa. Pinssi otettu käyttöön etelän kotihoidossa ja ympärivuorokautisen hoidon osastoilla elokuun loppupuolella. Nyt tilattu iso määrä pinssejä jotka tulevat käyttöön koko toimialalla vuoden loppupuolella.

Ikäihmisten palvelut

Sairaala-, kuntoutus- ja hoivapalvelut

sairaala-, kuntoutus- ja hoivapalvelujen johtaja Seija Meripaasi



Monipuolinen palvelukeskus

Ikääntyneiden palvelut kotona asumisen tueksi

Moniammatillinen
osaaminen

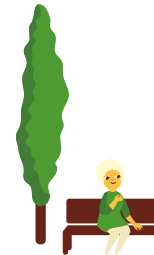
Eri palveluja
eri tarpeisiin

Tuki tuodaan
asiakkaan luokse

Sähköiset
palvelut 24/7

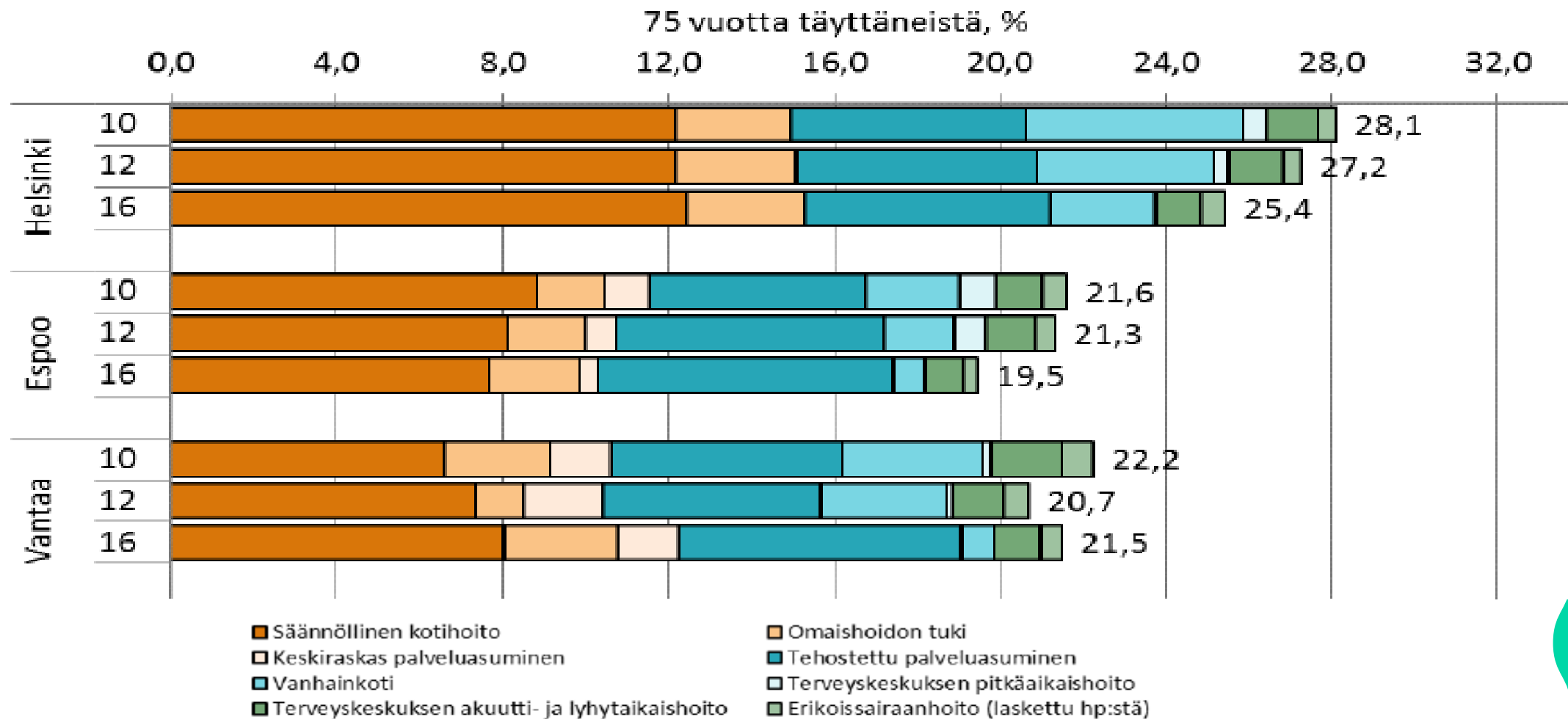


LUTALO



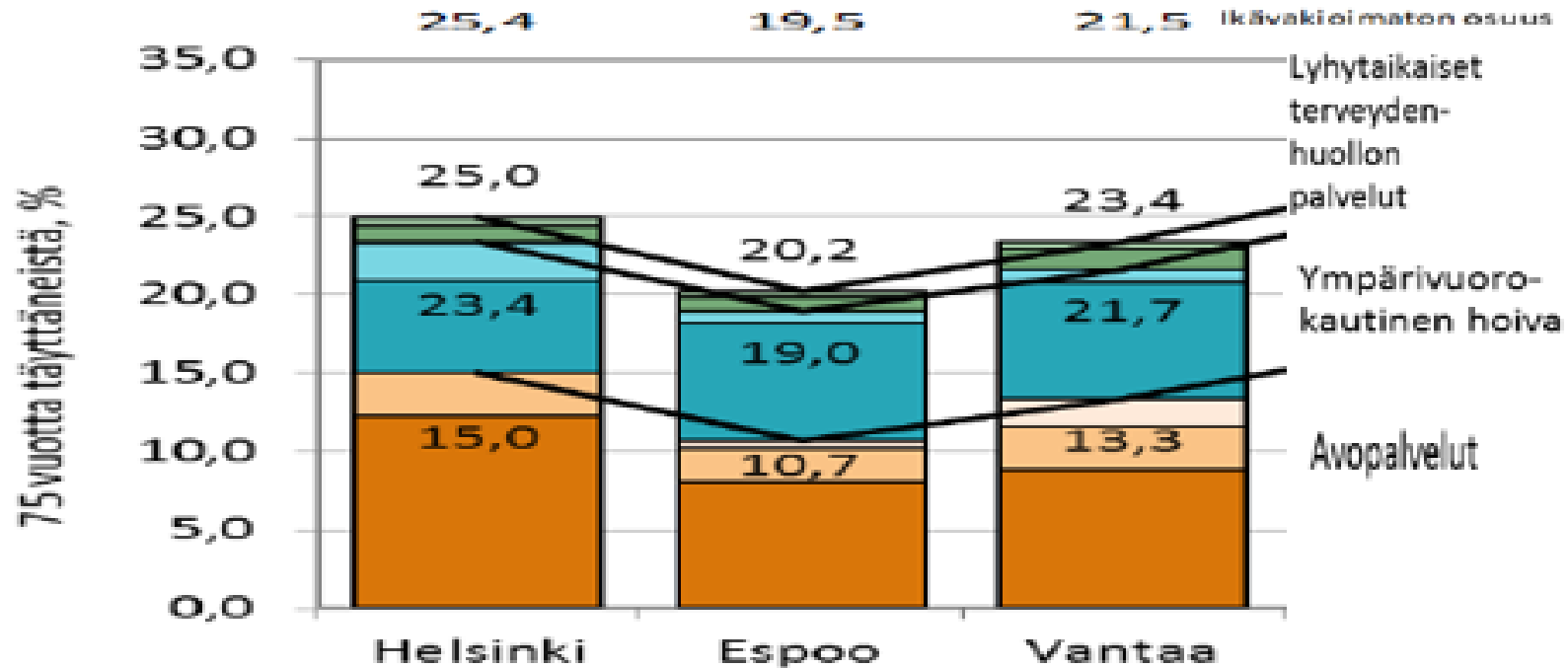
75v. palvelujen peittävyys

Lähde: Kuuden suurimman kaupungin vanhusten sosiaali- ja terveyspalvelujen ja kustannusten vertailu 2016, s. 7



75v. sote palveluja saaneiden osuus

Lähde: Kuuden suurimman kaupungin vanhusten sosiaali- ja terveyspalvelujen ja kustannusten vertailu 2016, s. 15

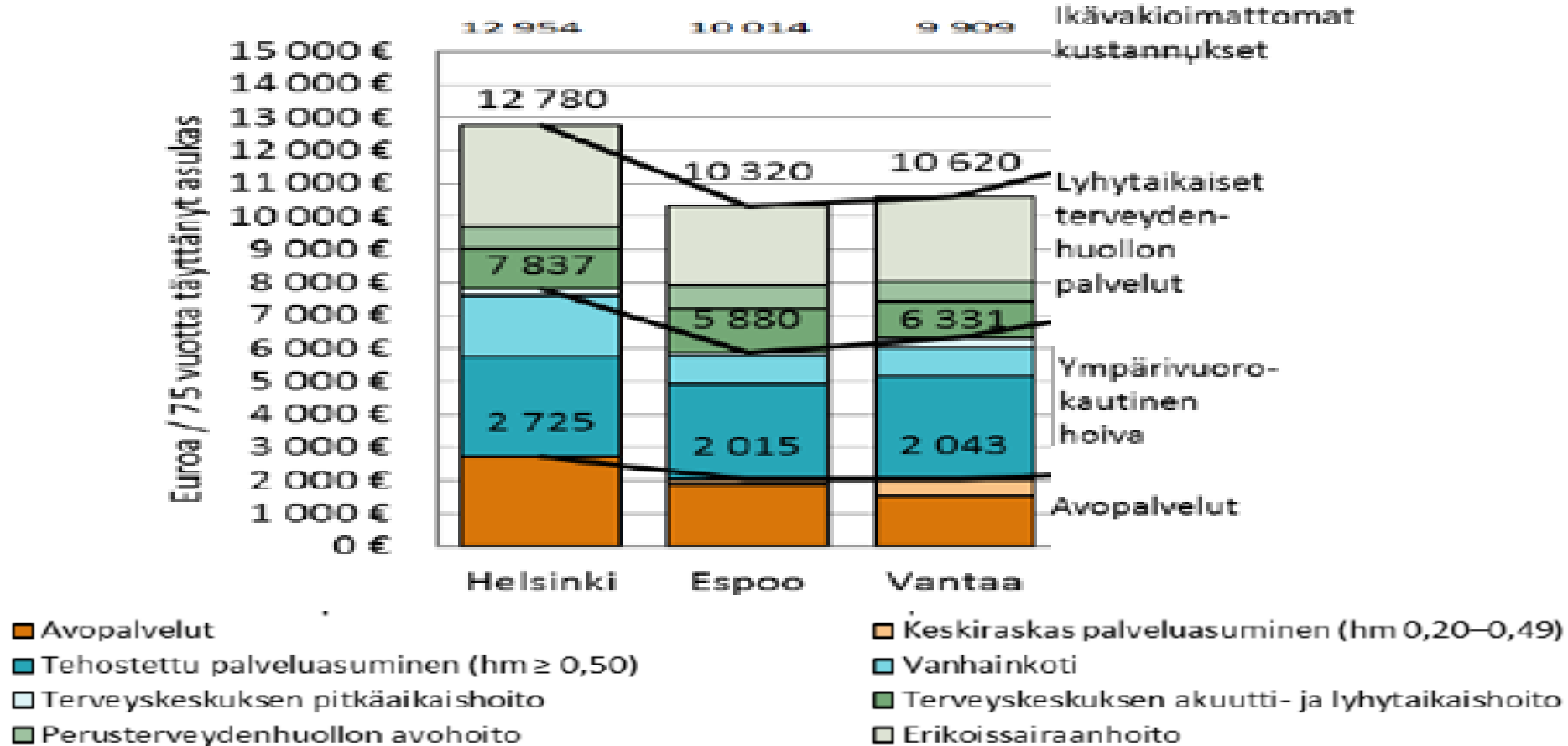


- Säännöllinen kotihoito
- Omaishoidon tuki
- Keskiraskas palveluasuminen
- Tehostettu palveluasuminen
- Vanhainkoti
- Terveyskeskuksen pitkäaikaishoito
- Terveyskeskuksen akuutti- ja lyhytaikaishoito
- Erikoissairaanhoidon osuus (hoitopäivistä)

Kuvio 10. Sosiaali- ja terveyspalveluja saaneiden 75 vuotta täyttäneiden osuus vastaavan ikäisestä väestöstä joulukuussa 2016 (ikävakioimaton ja ikävakioitu)

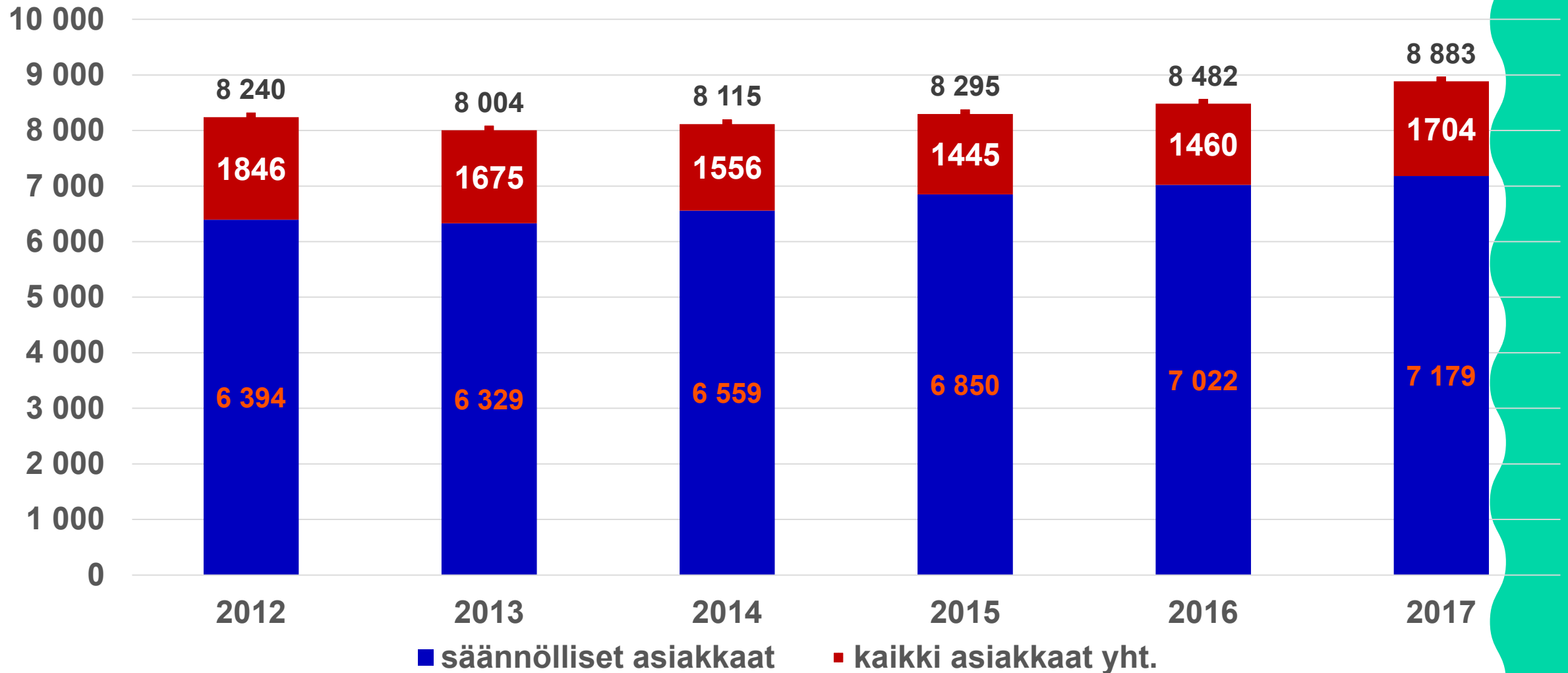
75v. sote palvelujen kustannukset

Lähde: Kuuden suurimman kaupungin vanhusten sosiaali- ja terveystalouden vertailu 2016, s. 22

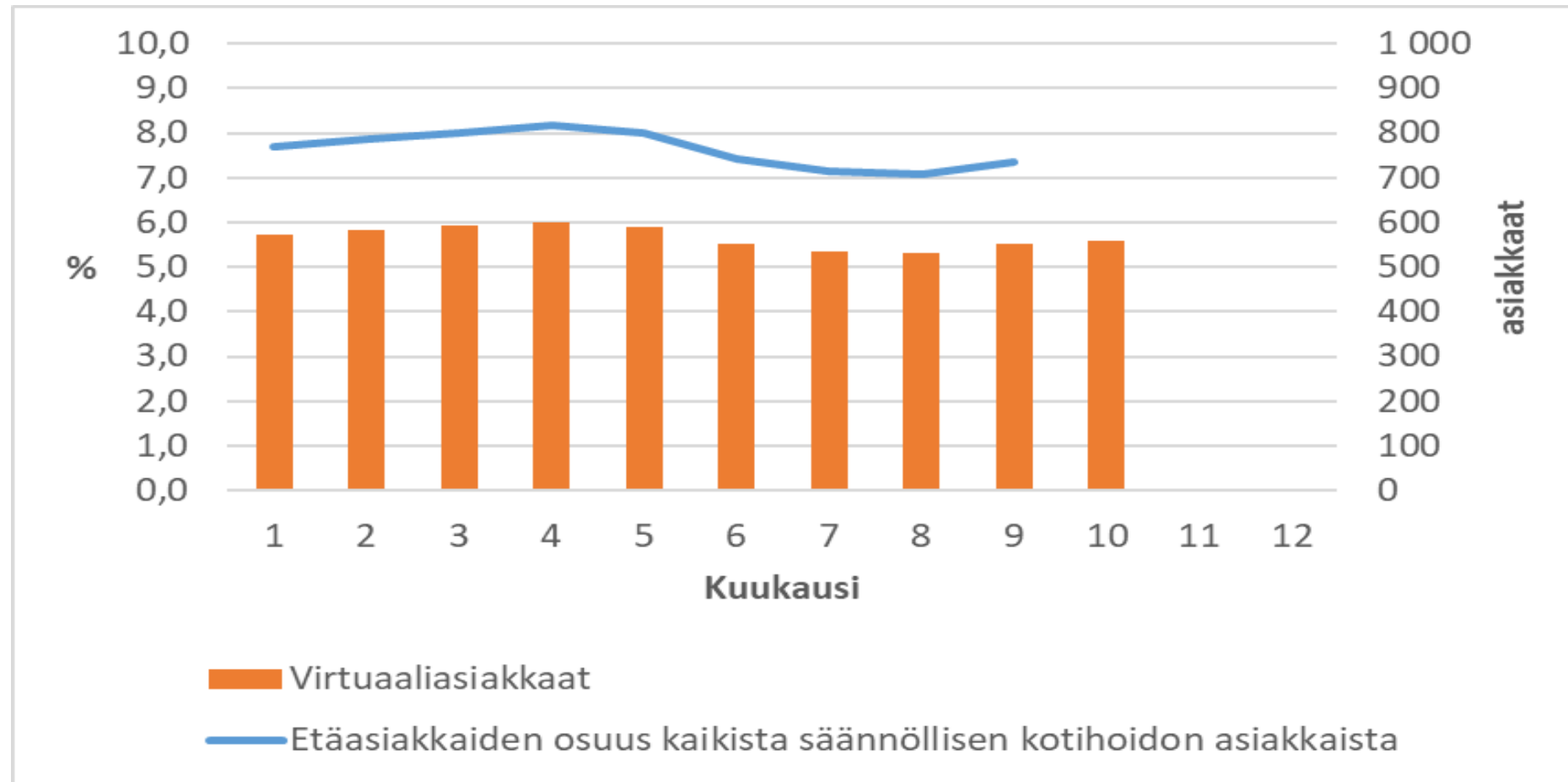


Kuvio 12. 75 vuotta täyttäneiden sosiaali- ja terveystalouden kustannukset vastaavan ikäistä asukasta kohti 2016 (ikävakioimaton ja ikävakioitu)

Kotihoidon asiakkaat / kk 2012 -2017



Kotihoidon etäasiakkaat ja heidän osuutensa kaikista säännöllisen kotihoidon asiakkaista



Ajankohtaista ruotsinkielisissä ikäihmisten palveluissa

- Monipuolisten palvelukeskusten kehittäminen:

HelppiSeniори:

Seniори-info: keskitetty palveluohjaus, jossa vastaanotetaan kaikkien uusien asiakkaiden puhelut ja tehdään ensimmäinen palvelutarpeen arviointi.

Ruotsinkielinen asiakkaiden palveluohjaus aloittaa 1.12.2017 (palvelee arkisin klo 9-15). Heitä palvelee 2 ruotsinkielistä työntekijää.

Asiakasohjausyksikkö: Tarjoaa samoja sosiaali- ja lähityön palveluja kuin aiemmin. Tämän lisäksi ruotsin kielellä palvelevaan tiimiin kuuluu jatkossa kaksi sairaanhoitajaa.

HelppiSeniorin organisaatiomalli

Selvitys, arviointi ja sijoitus

HelppiSeniori

HelppiSeniorin Yhteisten palvelut

Seniори-info

Keskittetyt asiakasohjauspalvelut

-hoitokoordinaattorit

-SAS-sijoittajat

Terveyssoseaalityö

-Sairaalan sosiaalityö

Seniори-info

14 palveluneuvojaa

Keskittetyt neuvontapalvelut puhelinvälillä ja digitaalisten palvelujen kautta

Alustava palvelutarpeen arviointi

Neuvonta ja ohjaus

Huoli-ilmoitusten vastaanottaminen

Verkostohallinta

Toimintaa tukevat yleisötilaisuudet

HelppiSeniorin asiakasohjaus: asiakasohjauspäällikkö

Ruotsinkielinen asiakasohjaus

Keskittetty ruotsinkielinen asiakasohjaus* (12)
2 sh/th,
4 soh, 4 stt,
2 omaishoidon kotiaavustajaa

Etelän asiakasohjaus:

Etelän asiakasohjaus (30)

Lännen asiakasohjaus:

Lännen asiakasohjaus (23)

Idän asiakasohjaus:

Idän asiakasohjaus (29)

Pohjoisen asiakasohjaus:

Pohjoisen asiakasohjaus (20)

Kriisitimi**

Erityisasiantuntija (Gerontologinen sosiaalityö)

Erityisasiantuntija (Kotihoito ja tukipalvelut)

Erityisasiantuntija (omaishoito)

Erityisasiantuntija (Kotiutus ja geriatrinen kuntoutus)

SAS-toimiston keskittetyt palvelut

Ostopalvelu-tiimi

Hoitotyön asiantuntijat

Hoitoketjulääkäri

- *Sekä asiakasohjaus että gerontologisen sosiaalityön palvelutoiminta
- **Kriisitimi koostuu asiakasohjauksen työntekijöistä: (alustavasti: asiakasohjaaja etelä 2, itä 2, länsi 1, pohjoinen 1) ja sosiaalityöntekijöitä 1/asiakasohjaus.
- ****Kotihoidon päätökset tehdään lähipalveluilla kotihoidon ohjaajien toimesta (kuten nykyin) siirtymävaiheen yli
- *****etelän ja idän asiakasohjauksessa tarvitaan tiimivastaavat

- Stadin Seniori- sivusto/Stadens senior-info:
Kokoaa yhteen kaikki senioreille suunnatut palvelut Helsingissä.
Julkaistaan ensi vuoden alussa ruotsiksi.

- Ruotsinkielinen kotihoito:

Ruotsinkieliset kotihoidon ostopalveluasiakkaat siirtyneet uuden kilpailutuksen myötä Posti hoivapalvelut oy:lle 1.10 alkaen. Yhteensä n. 50 asiakasta.

Vuoden 2018 alusta 30 Lauttasaaren alueen kotihoidon ruotsinkielistä asiakasta siirtyvät myös Posti hoivapalveluiden asiakkaiksi. Kaupungin omat ruotsinkieliset kotihoidon tiimit eteläisen kotihoidon tiimit palvelevat tämän jälkeen n. 50-60 ruotsinkielistä asiakasta.