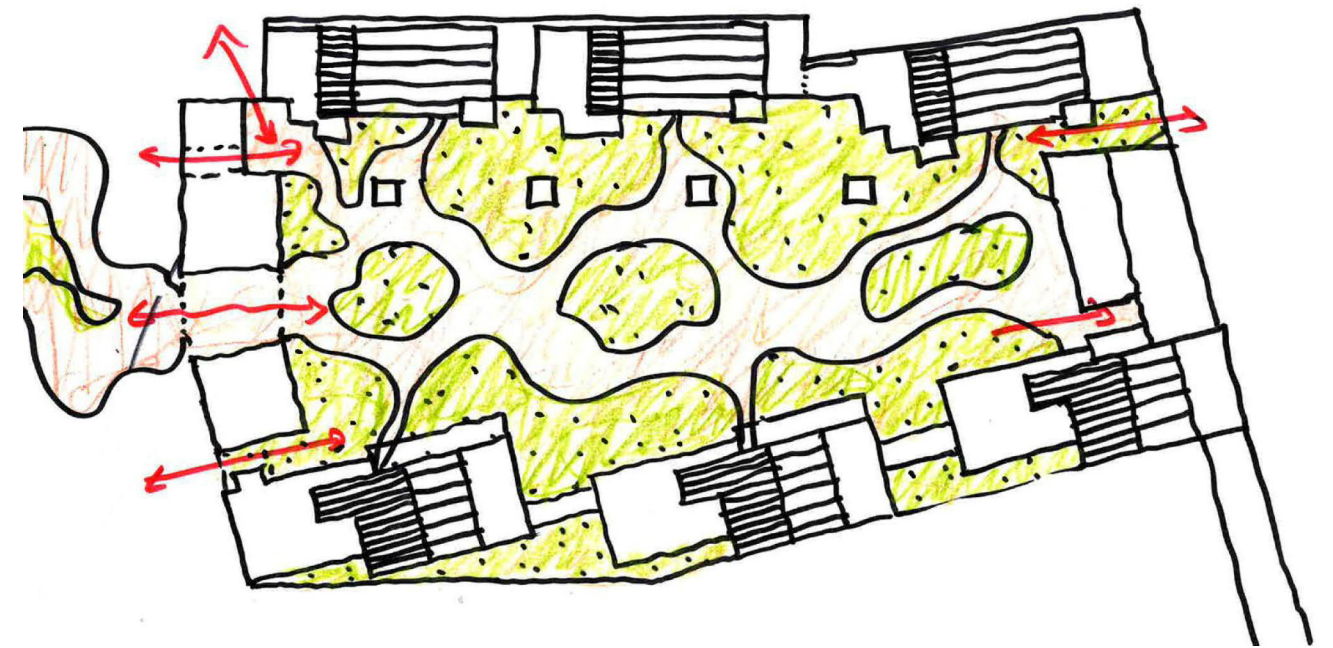
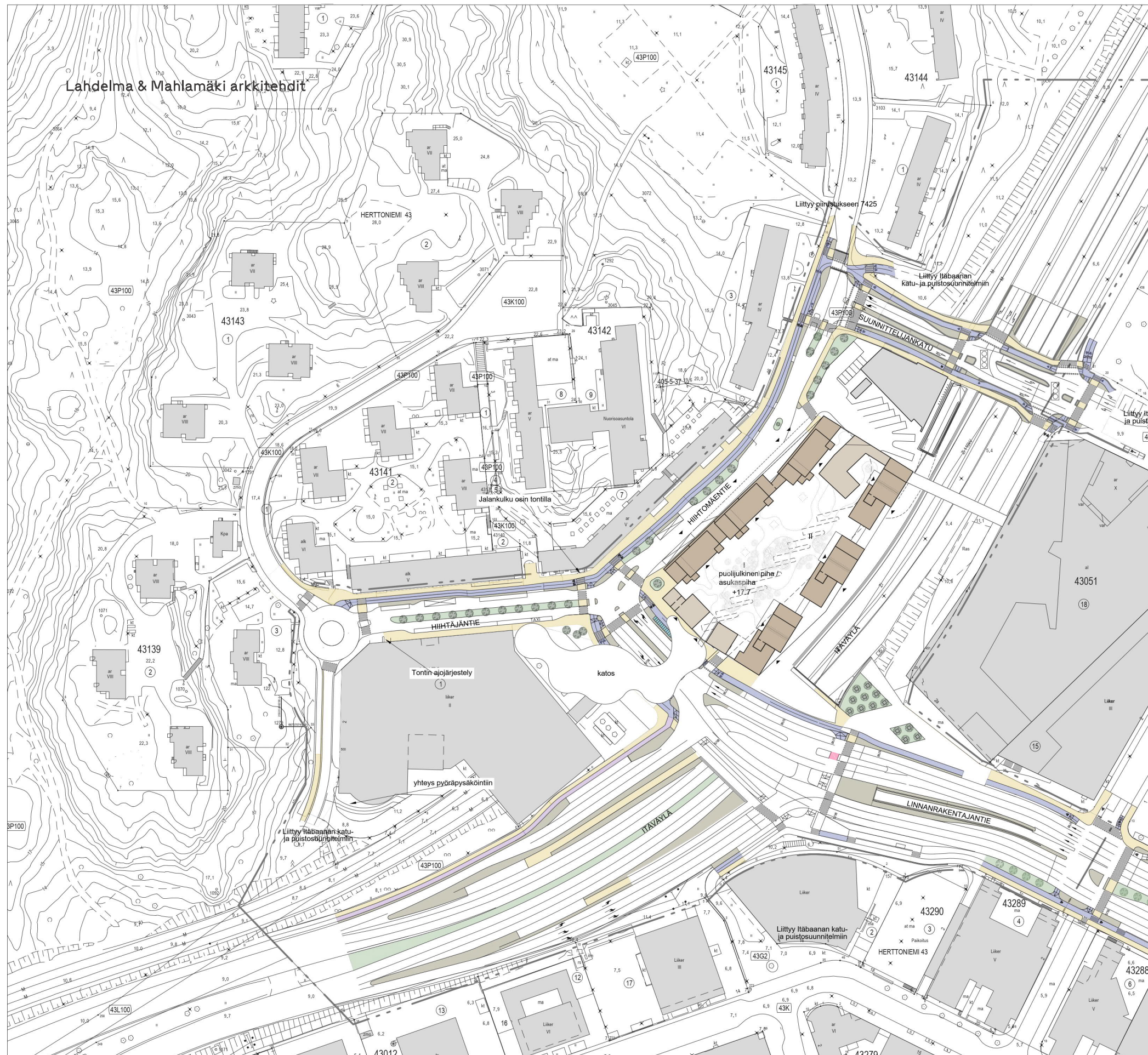


Herttoniemen Metrokortteli

kaavan viitesuunnitelma



24.10.2024



Lahdelma & Mahlamäki arkkitehdit

Laajuudet - kaavaehdotuksen viitesuunnitelma 05.04.2023 :

- asunnot n. 18 900 k-m2
- liiketilat n. 4 200 k-m2
- liikenneterminaali n. 2 400 k-m2 + bussien laituri- ja ajoalue n. 2 600 m2

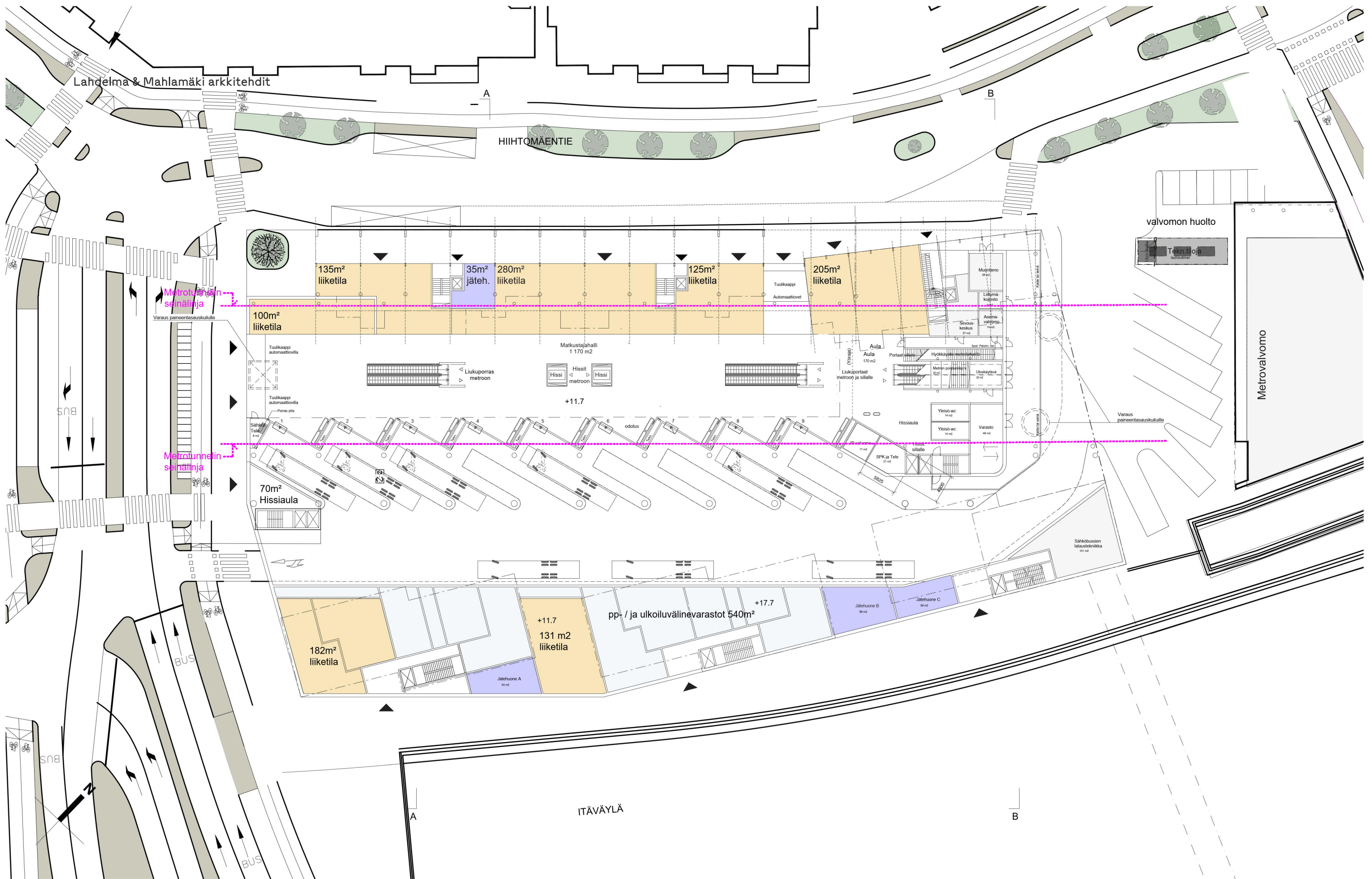
Laajuudet - tarkistetun kaavaehdotuksen viitesuunnitelma 24.10.2024 :

- asunnot n. 17 900 k-m2
- liiketilat n. 1 200 k-m2
- liikenneterminaali n. 2 700 k-m2 + bussien laituri- ja ajoalue n. 2 600 m2

Autopaikat

- asunnot + liiketilat ~19 200 k-m2
- autopaikkoja viitesuunnitelmassa 69kpl

-> autopaikkoja ~1/280 k-m2



Lahdelma & Mahlamäki arkkitehdit

HIIHTOMÄENTIE

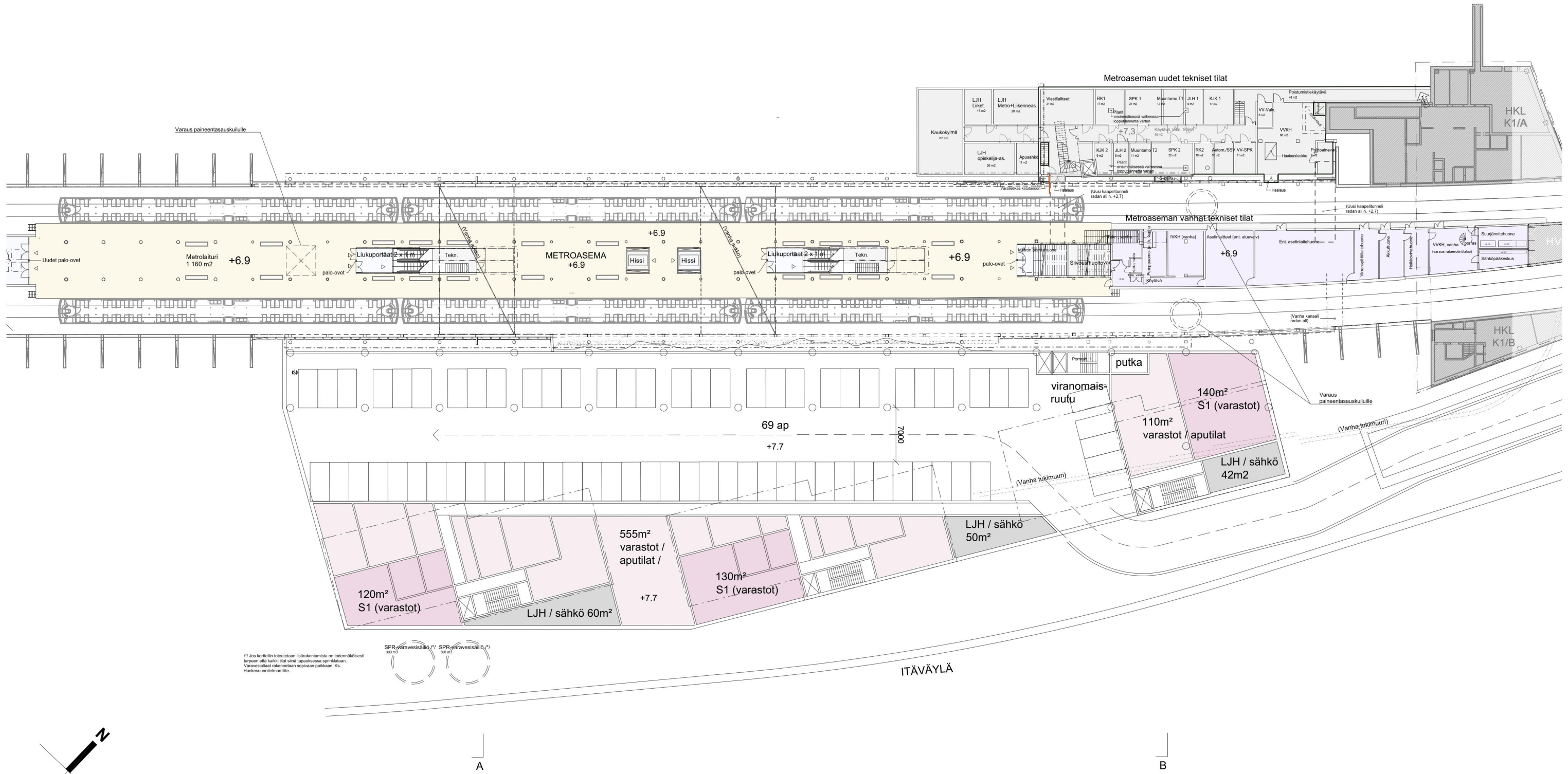
valvomon huolto

Metrovalvomo

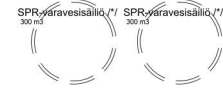
ITÄVÄYLÄ

A

B



*1 Jos korttelin toteutetaan lisärakentamisella todennäköisesti tarpeen että kaikki tilat sinä tapauksessa sprinklataan. Varusteita rekisteröidään sopivan paikkaan. Ks. Hankesuunnitelman liite.



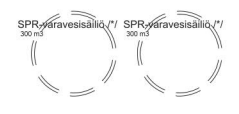
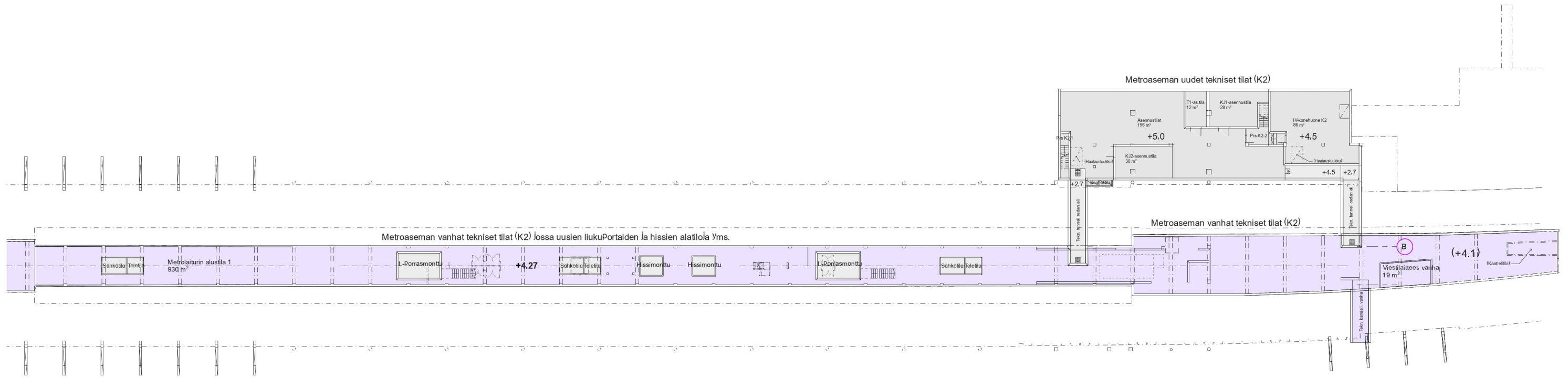
A

B

ITÄVÄYLÄ

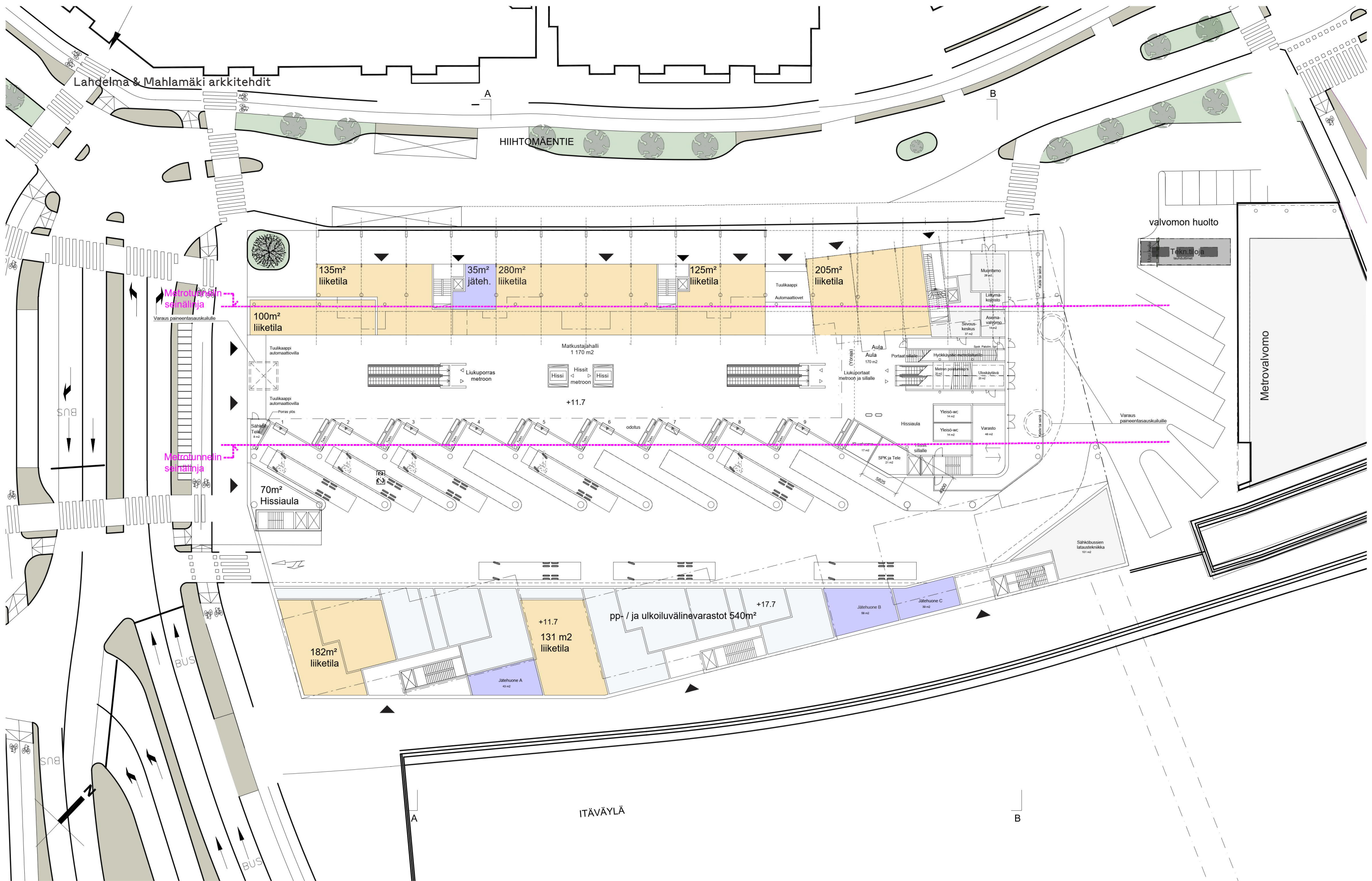
A

B



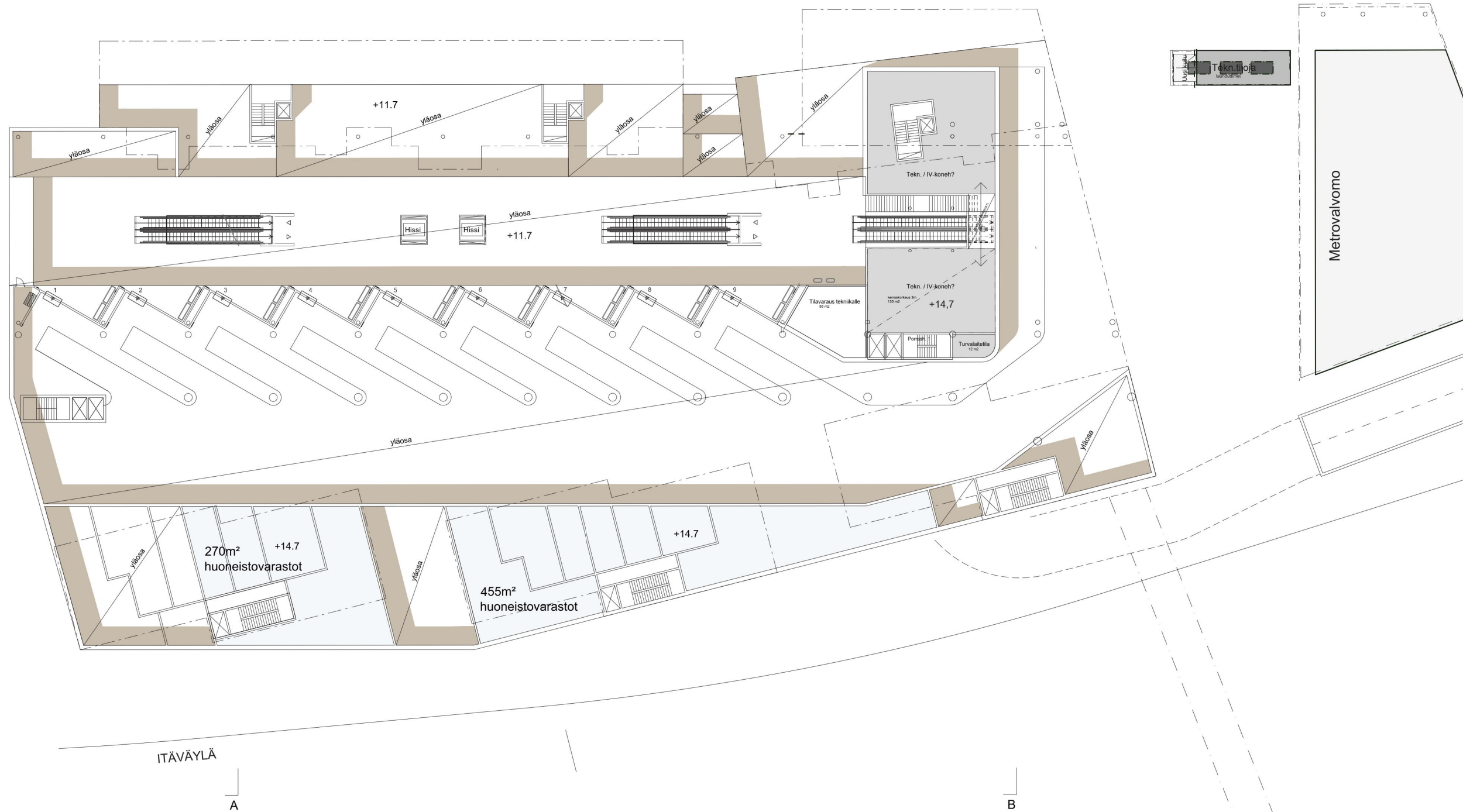
A

B



A

B



A

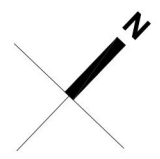
B

Metrotunnelin seinälinja

Metrotunnelin seinälinja

Tekn.tilja

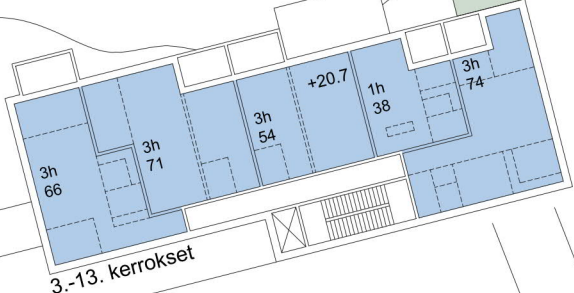
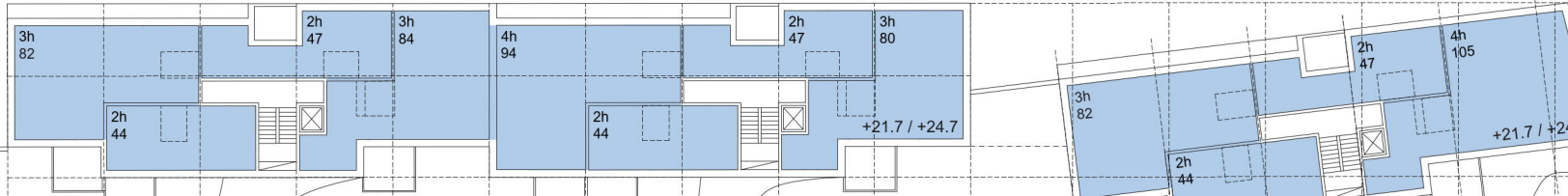
Metrovalvomo



A

B

3.-4. kerrokset



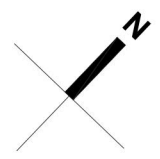
3.-11. kerrokset

3.-15. kerrokset

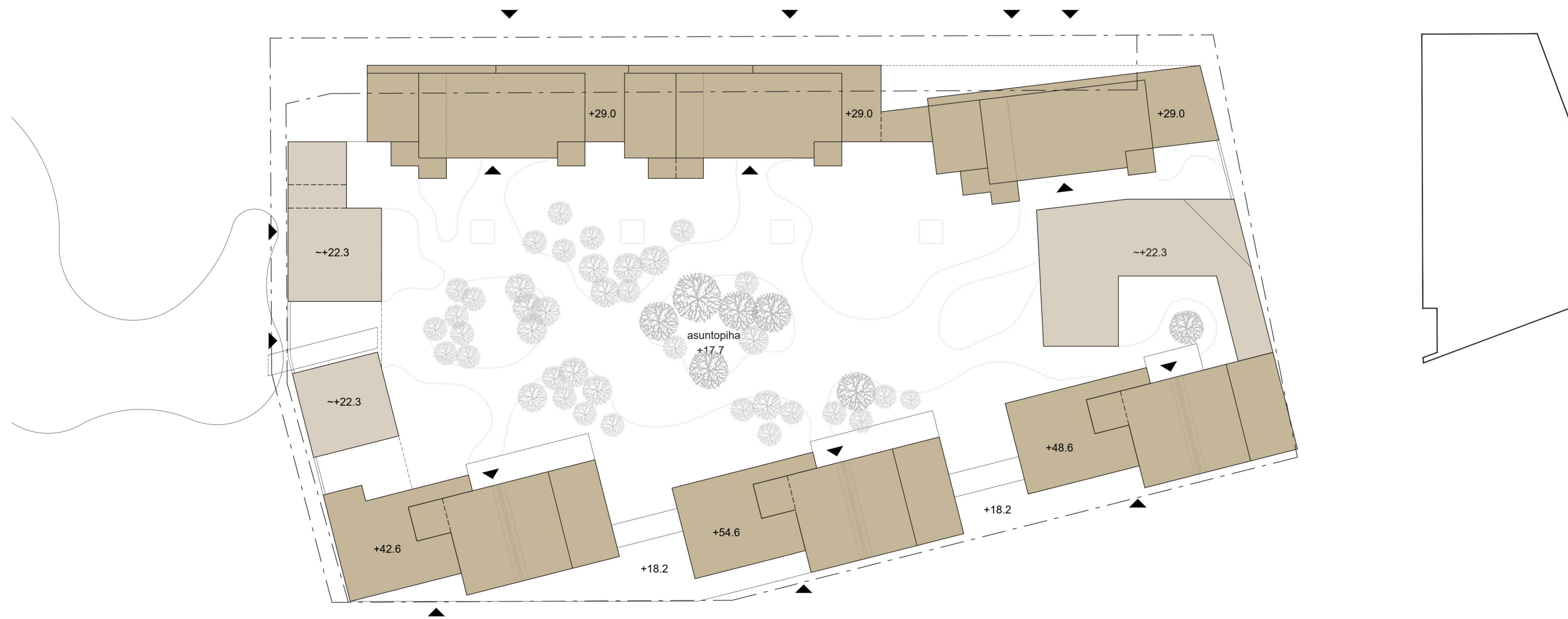
3.-13. kerrokset

A

B



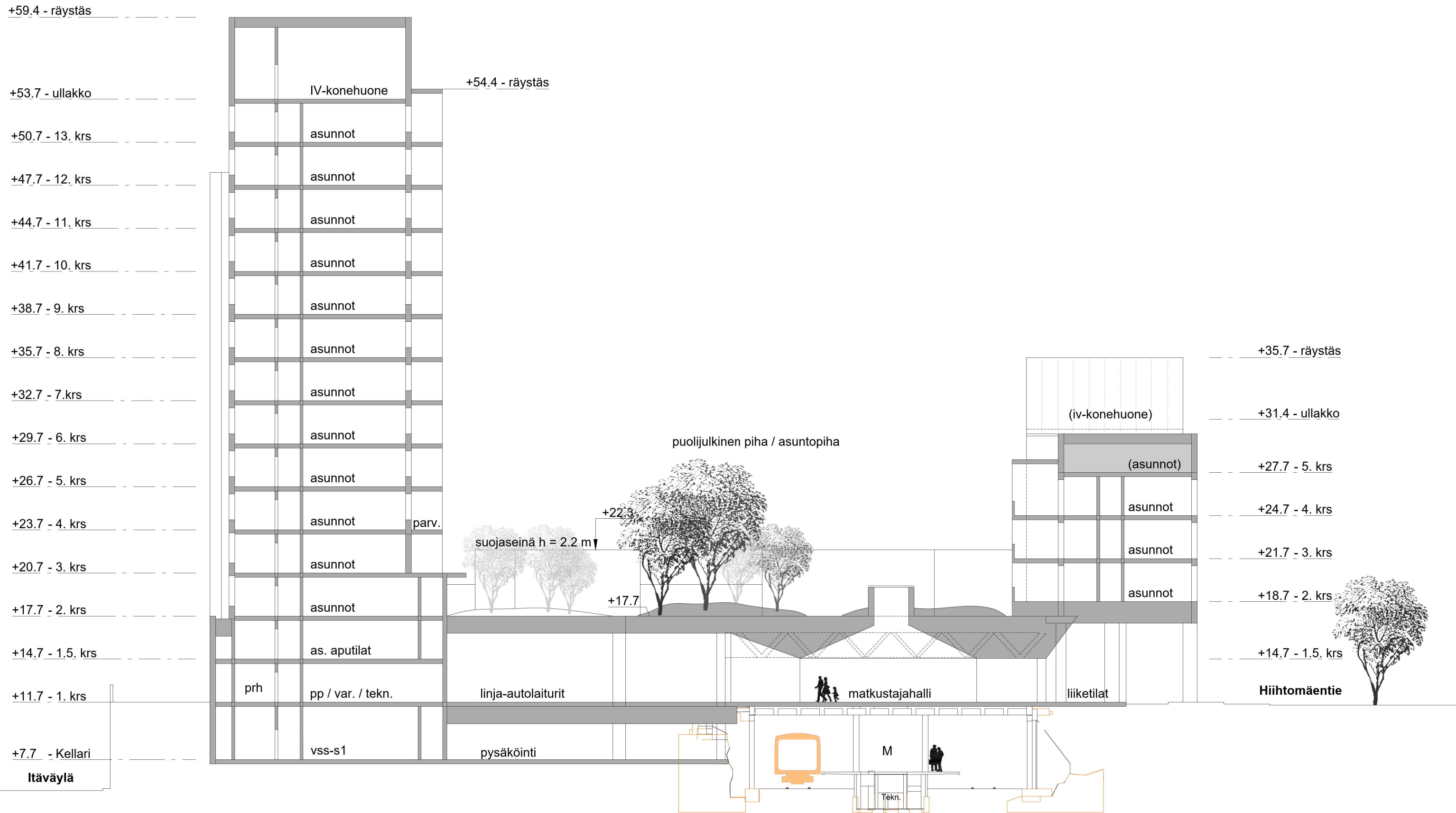


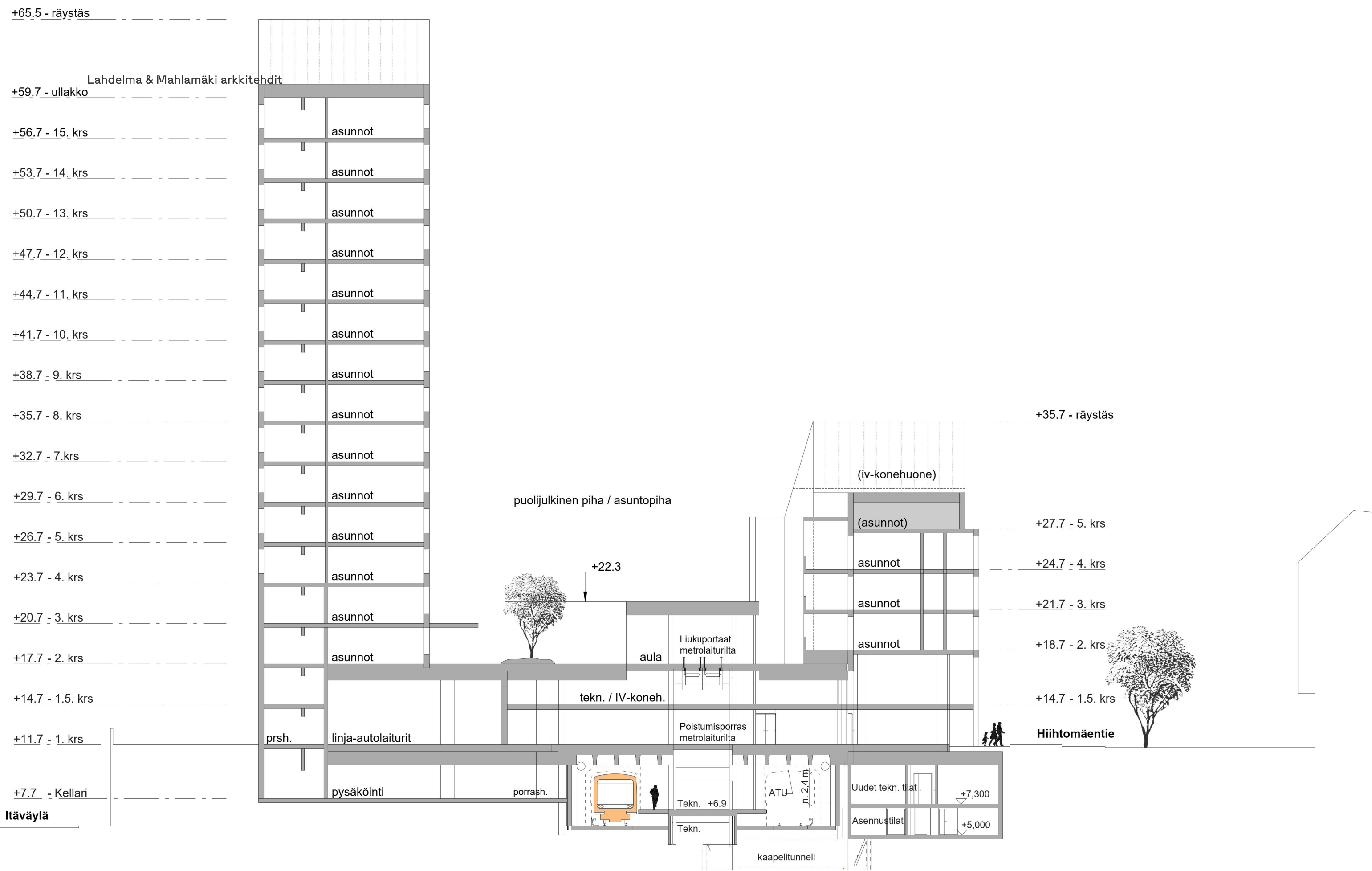


Herttoniemen metrokortteli**Kerrosalat**

	Kellari K1	1. krs	1.5 krs	2. krs	3. krs	4. krs	5. krs	6. krs	7. krs	8. krs	9. krs	10. krs	11. krs	12. krs	13. krs	14. krs	15. krs	16. krs	17. krs	Ylin ullakko	Yhteensä	
Jalusta																						
Kerrosala	kellari K1	1. krs	1.5 krs	2. krs	3. krs	4. krs	5. krs	6. krs	7. krs	8. krs	9. krs	10. krs	11. krs	12. krs	13. krs	14. krs	15. krs	16. krs	17. krs	ullakko		
Liiketilat		1198																				1198
Lisäkerrosala																						9761
Metroasema	194	2063	17	489																		2763
Asuntojen aputilat		0	807	370																		1177
Polkupyöräsäilytys	1152	652																				1804
Pysäköinti	2073																					2073
Huoltotilat		192																				192
Hissikuilut	48	42	13	23																		126
Tekniset tilat, hormit	837	210	363	6																		1416
Ulkoseinän 250 mm ylitys		91	31	88																		210
Lamelli																						
Kerrosala	kellari K1	1. krs	1.5 krs	2. krs	3. krs	4. krs	5. krs														ullakko (6.)	
Asunnot		79,2	0	904,5	966	966	575															3490,7
Lisäkerrosala																						601,8
Asuntojen aputilat				65			56,9															121,9
Hissikuilut		11	4	11	11	11	11															59
Tekniset tilat, hormit				9	12	25	25	111														182
Ulkoseinän 250 mm ylitys				63,5	63,5	63,5	48,4															238,9
Torni A																						
Kerrosala	kellari K1	1. krs	1.5 krs	2. krs	3. krs	4. krs	5. krs	6. krs	7. krs	8. krs	9. krs	10. krs	11. krs	12. krs	13. krs						ullakko (14.)	
Asunnot		83	23	371,5	371,5	371,5	371,5	371,5	371,5	367,5	367,5	367,5	367,5	164	164							4133
Lisäkerrosala																						761,8
Asuntojen aputilat														51	51							102
Hissikuilut		6,1	6,1	6,1	6,1	6,1	6,1	6,1	6,1	6,1	6,1	6,1	6,1	6,1	6,1							85,4
Asuinkerrosten sivukäytävä				9,9	9,9	9,9	9,9	9,9	9,9	9,9	9,9	9,9	9,9	9,9	0							99
Tekniset tilat, hormit				5	5	5	5	5	5	9	9	9	9	9	9						132	216
Ulkoseinän 250 mm ylitys				23,5	23,5	23,5	23,5	23,5	23,5	23,5	23,5	23,5	23,5	12,2	12,2							259,4
Torni B																						
Kerrosala	kellari K1	1. krs	1.5 krs	2. krs	3. krs	4. krs	5. krs	6. krs	7. krs	8. krs	9. krs	10. krs	11. krs	12. krs	13. krs	14. krs	15. krs	16. krs	17. krs		ullakko (18.)	
Asunnot		62	22	371,5	371,5	371,5	371,5	371,5	371,5	371,5	371,5	367,5	367,5	367,5	367,5	367,5	367,5	164	164			5589
Lisäkerrosala																						947,8
Asuntojen aputilat																		51	51			102
Hissikuilut		6,1	6,1	6,1	6,1	6,1	6,1	6,1	6,1	6,1	6,1	6,1	6,1	6,1	6,1	6,1	6,1	6,1	6,1			109,8
Asuinkerrosten sivukäytävä				9,9	9,9	9,9	9,9	9,9	9,9	9,9	9,9	9,9	9,9	9,9	9,9	9,9	9,9	9,9	9,9			138,6
Tekniset tilat, hormit				5	5	5	5	5	5	5	9	9	9	9	9	9	9	9	9		132	244
Ulkoseinän 250 mm ylitys				23,5	23,5	23,5	23,5	23,5	23,5	23,5	23,5	23,5	23,5	23,5	23,5	23,5	23,5	12,2	12,2			353,4
Torni C																						
Kerrosala	kellari K1	1. krs	1.5 krs	2. krs	3. krs	4. krs	5. krs	6. krs	7. krs	8. krs	9. krs	10. krs	11. krs	12. krs	13. krs	14. krs	15. krs				ullakko (16.)	
Asunnot		62	0	246	371,5	371,5	371,5	371,5	371,5	371,5	367,5	367,5	367,5	367,5	367,5	164	164					4702,5
Lisäkerrosala																						915,4
Asuntojen aputilat					66											51	51					168
Hissikuilut		6,1	6,1	6,1	6,1	6,1	6,1	6,1	6,1	6,1	6,1	6,1	6,1	6,1	6,1	6,1	6,1					97,6
Asuinkerrosten sivukäytävä				9,9	9,9	9,9	9,9	9,9	9,9	9,9	9,9	9,9	9,9	9,9	9,9	9,9	9,9					118,8
Tekniset tilat, hormit				3	5	5	5	5	5	5	9	9	9	9	9	9	9				132	228
Ulkoseinän 250 mm ylitys				17,6	26	23,5	23,5	23,5	23,5	23,5	23,5	23,5	23,5	23,5	23,5	12,2	12,2					303
Yhteensä																						
Kerrosala																						19113,2
Asunnot		286,2	45	1893,5	2080,5	2080,5	1689,5	1114,5	1114,5	1110,5	1106,5	1102,5	1102,5	899	899	531,5	531,5	164				17915,2
Liiketila		1198		0																		1198
Lisäkerrosala																						12987,8
Kokonaisala																						32101

	torni A	torni B	torni C	Lamelli		
Asuntojen rakennusoikeudellinen kerrosala	4133	5589	4768	3491		17981
					Normin mukainen laajuusvaatimus	Viitesuunnitelma
asuntojen lukumäärä						
	A	B	C	L		yhteensä
1-2 h+k	11	15	13	18		57
3-4 h+k	41	57	48	21		167
	52	72	61	39		224
huoneistovarastot						
	pinta-ala	käytävä	lukumäärä			
1h-2h+k	2	0,6	57			148,2
3h+k...	3	0,6	167			601,2
						749,4
						770
urheiluvälinevarastot						
	pinta-ala	käytävä	lukumäärä			
1h-2h+k	1,5	0	57			85,5
3h+k...	2	0	167			334
						419,5
						425
lastenvaunuvarastot						
	pinta-ala	käytävä	lukumäärä			
1h-2h+k	0,3	0	57			17,1
3h+k...	0,5	0	167			83,5
						100,6
						116
pp-varastot						
	pinta-ala	käytävä	lukumäärä			
1h-2h+k	1,5	0	57			85,5
3h+k...	2	0	167			334
						419,5
						855
kiinteistönhoito	A	B	C	L		
siivous						
talovarasto	5	5	5	5		20
						42
pesulatilat	A	B	C	L		
kuivaus	26	36	30,5	19,5		112
pesula	26	48	40	70		184
						200
kerhohuone 1,5% rakennusoikeudesta						269,715
						ks. alla
talosaunat						
	pinta-ala		lukumäärä			
	16		11,2			179,2
						ks. alla
						kerho + sauna 450
						kerho + sauna 520
				yhteensä		2453,915
						3100



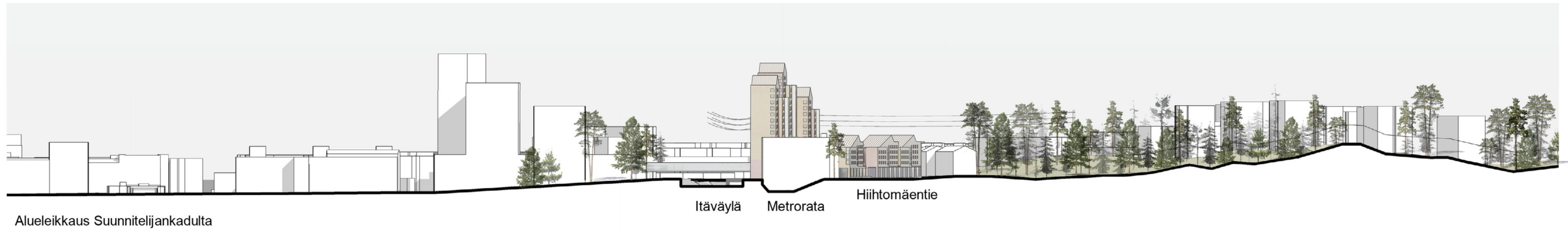




Alueleikkaus Itäväylältä

Linnanrakentajantie

Suunnittelijankatu

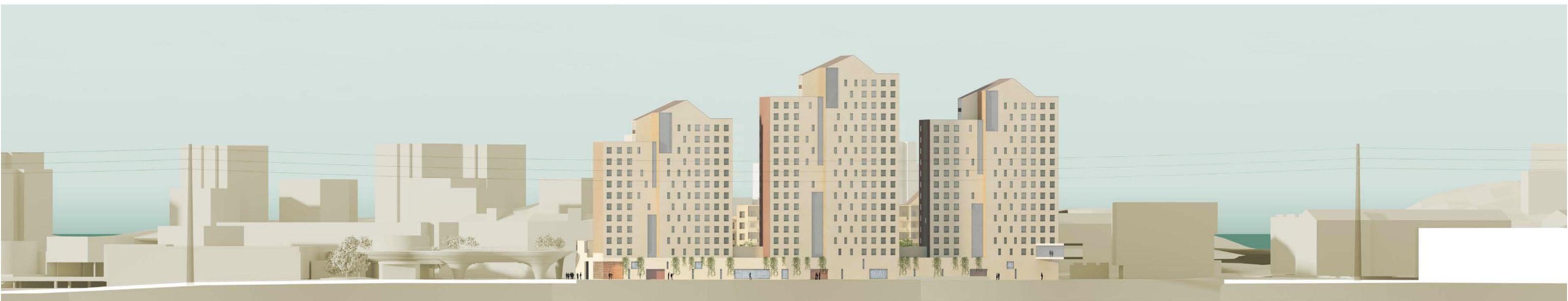




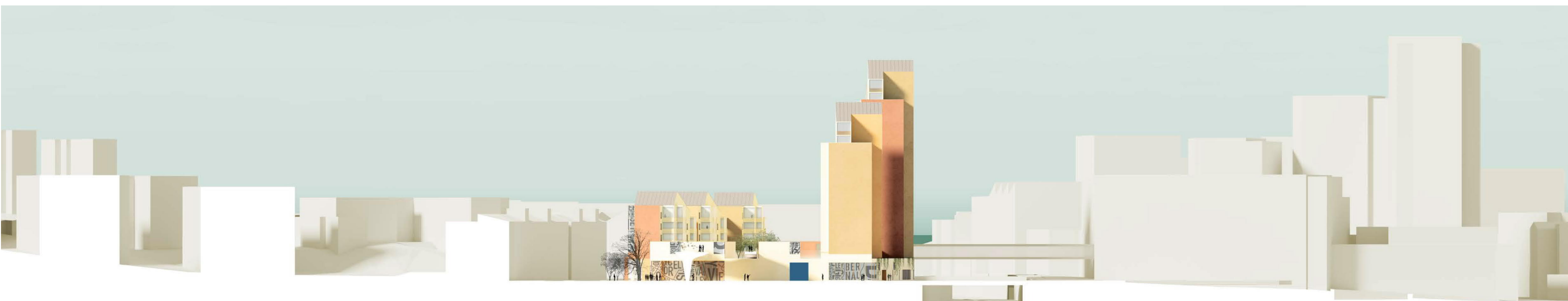
Alueleikkaus Laivalahdenkadulta



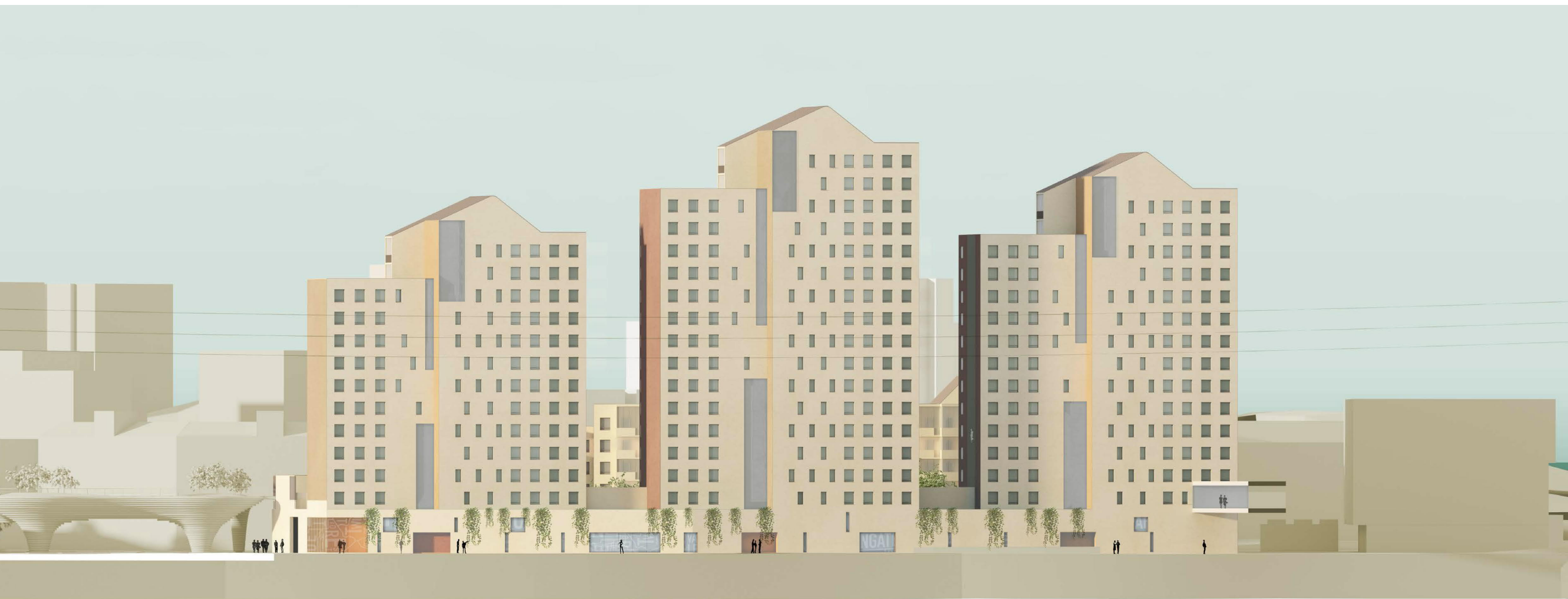
Alueleikkaus Vanhankaupunginselältä



Herttoniemen metrokortteli - Aluejulkisivu kaakkoon Itäväylälle 1:1000



Herttoniemen metrokortteli - Aluejulkisivu lounaaseen Linnanrakentajantielle 1:1000

































Lahdelma & Mahlamäki arkkitehdit



Lahdelma & Mahlamäki arkkitehdit

Tehtaankatu 29 A
FI-00150 Helsinki, Finland

info@lma.fi
firstname.surname@lma.fi
lma.fi