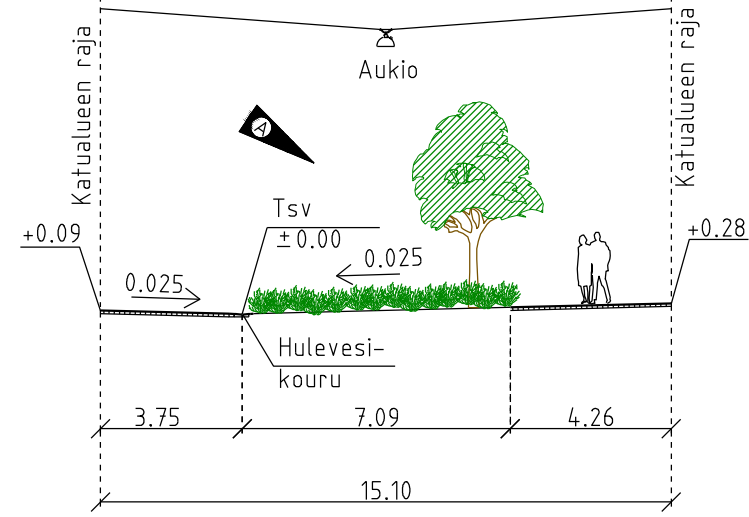
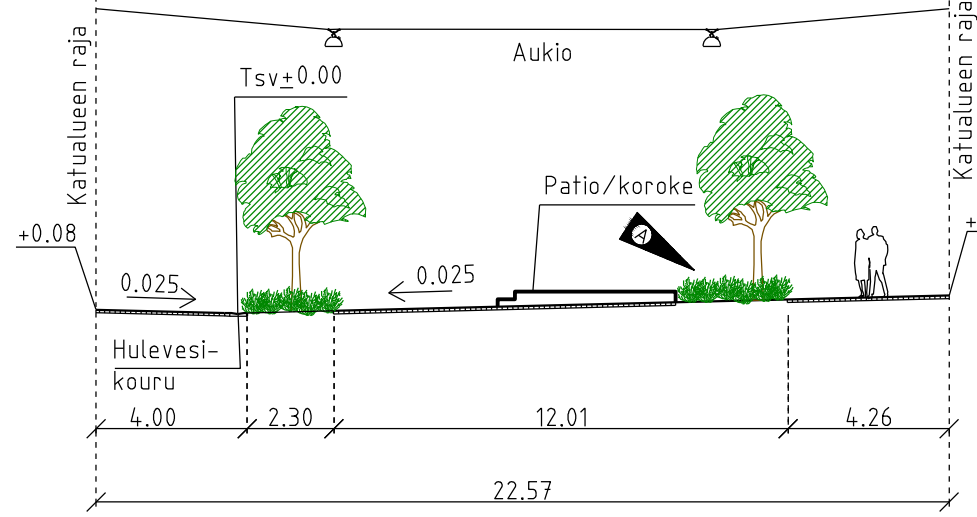


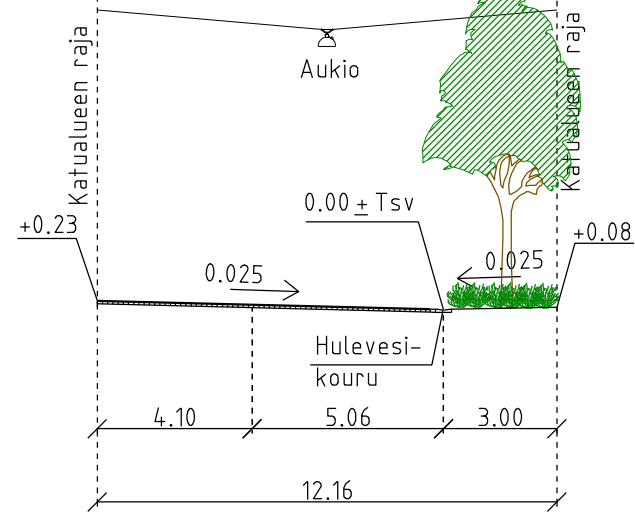
POIKKILEIKKAUS A-A
1:200



POIKKILEIKKAUS B-B
1:200

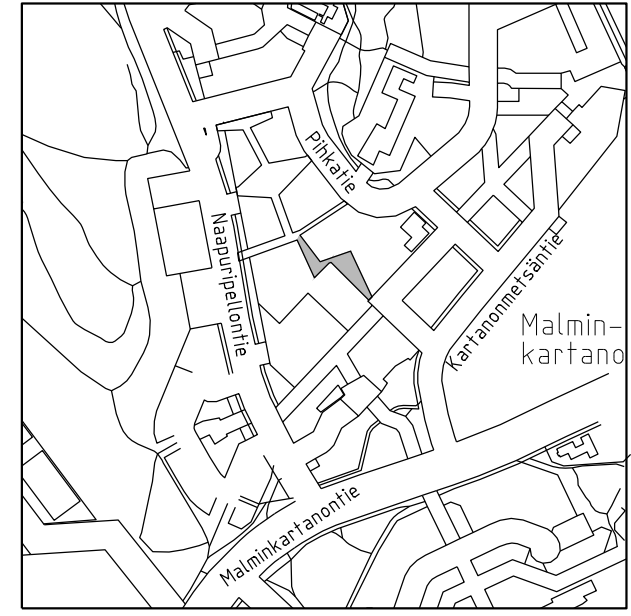


POIKKILEIKKAUS C-C
1:200



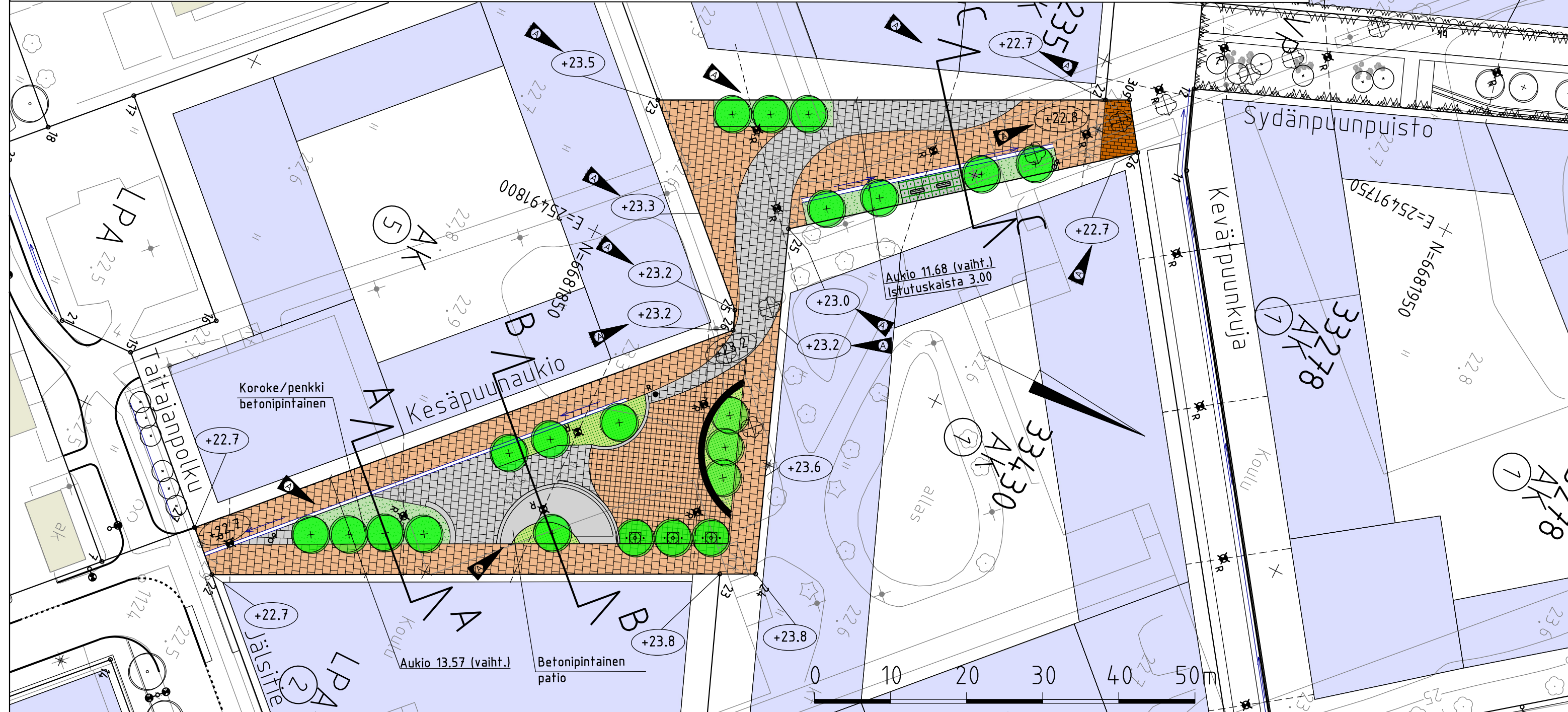
PIIRUSTUSMERKINNÄT:

- Luonnonkivilaatoitus, punainen
- Luonnonkivilaatoitus, harmaa
- Noppakiveys, kierrätys
- Betonikiveys, ruskea
- Nurmikiveys
- Perenna-/ pensasistutus
- Istutettava lehtipuu 21kpl
- Poistettava puu 5kpl
- Kadun likimääräinen korkeusasema
- Tukimuri, betoni
- Hulevesikoulu
- Ripustusvalaisin
- Penkki
- Roska-astia
- Nyk. valaisin, poistettava



1:10 000

Katu kuivatetaan hulevesiviemäreillä, jotka liitetään olemassa oleviin viemäriin



A	Muutettu kadun likimääräisiä korkeusasemia. Muutettu leikkauksissa A-A ja B-B istutuksia. Muutettu leikkauksen C-C sijaintia. Muutettu kadun kalusteiden sijainteja sekä lisätty pensasistutuksia puiden alle. Muutettu betonipintaisen pation muotoa.	29.9.2023	L. Silvennoinen	J. Väisänen
---	--	-----------	-----------------	-------------

Helsinki Kaupunkiympäristön toimiala www.hel.fi
sähköposti: etunimi.sukunimi@hel.fi

KAUP.OSA, OSA-ALUE
33. Kaarela, Malminkartano

KESÄPUUNAUKIO

Katusuunnitelma

MK	LIITTYY	NRO	KHS	
1:500	KORVAA	31761/1	KYLK	
1:200	KORVATTU	TASOKOORDINAATIO: ETRS-GK25	HYV.	14.2.2023 Reetta Putkonen
	ASEMAKAAVA 12690	KORKEUSJÄRJESTELMÄ: N2000	TARK.	14.2.2023 Ismo Rantanen
	LIIKENNES. 7137		PROJ.	14.2.2023 Juha Väisänen

	WSP Finland Oy Pasilan asema-aukio 1, 13. krs 00520 Helsinki Puh: 0207 864 11	HYV.	8.2.2023 Jari Nihtilä
		TARK.	8.2.2023 Laura Silvennoinen
		LAAT.	8.2.2023 Katja Toivola, Jere Leskinen