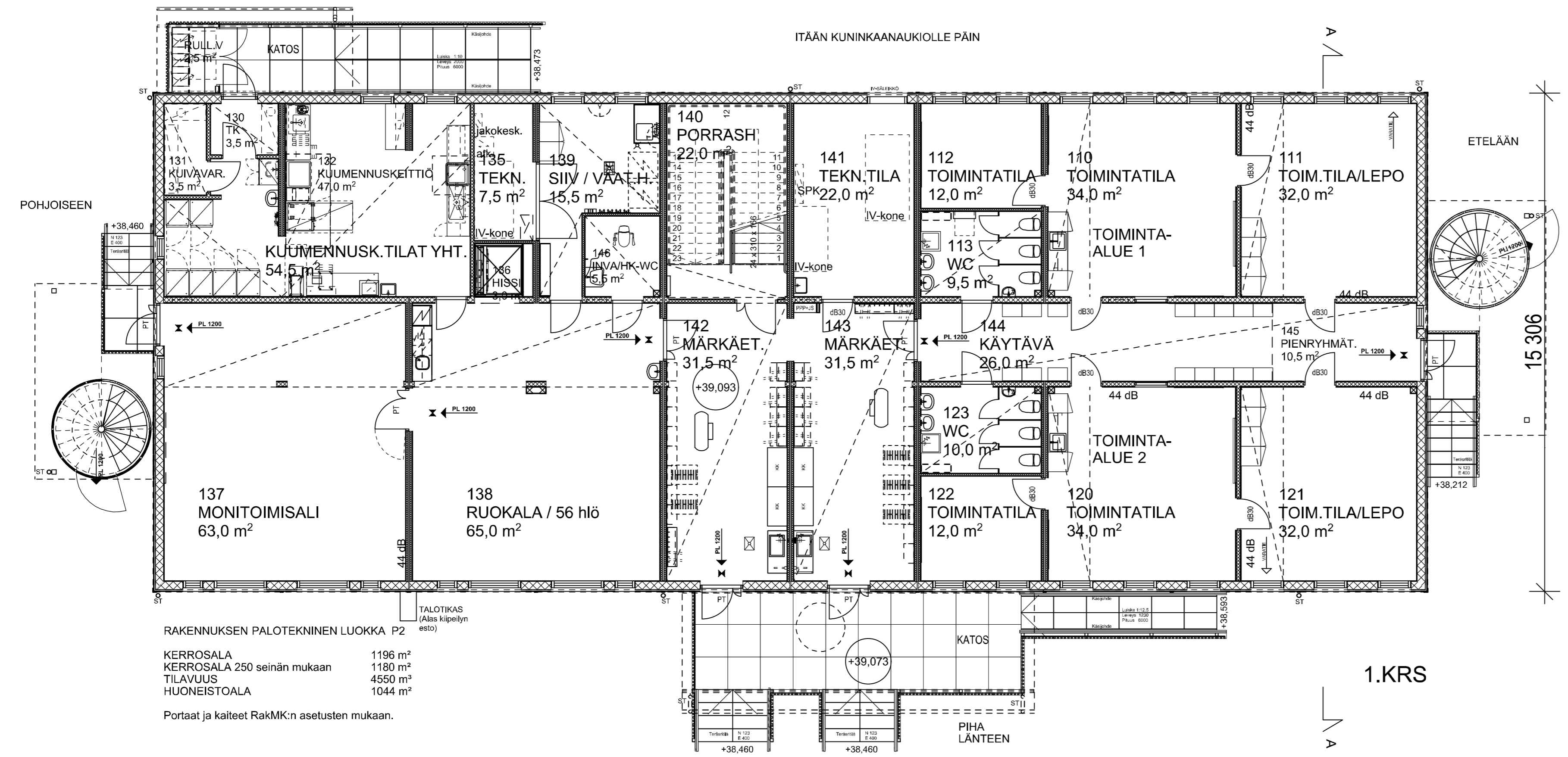


39 074

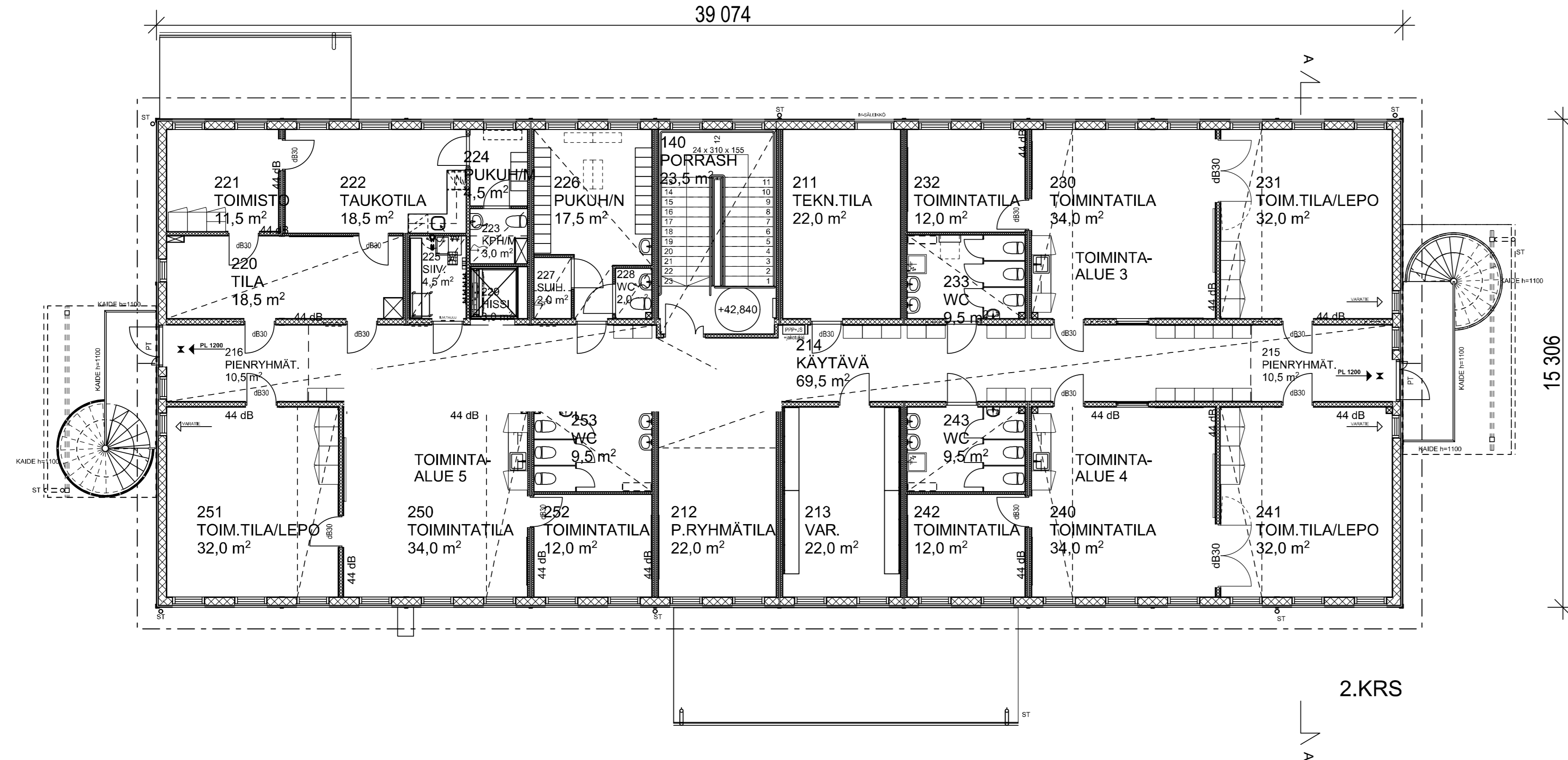


RAKENNUKSEN PALOTEKNINEN LUOKKA P2
 KERROSALA 1196 m²
 KERROSALA 250 seinän mukaan 1180 m²
 TILAVUUS 4550 m³
 HUONEISTOALA 1044 m²
 Portaat ja kaiteet RakMK:n asetusten mukaan.

1.KRS

KOORDINAATTIJÄRJESTelmä ETRS-GK25 KORKEUSJÄRJESTelmä N2000

Kaupunginosa/kylä KUNINKAANTAMMI	Korttelit/tila 33391	Tontti/Rn:o 1	Viranomaisten arkistointimerkintöjä varten
Rakennustoimenpide UUDISRAKENNUS	Piirustuslaji PÄÄPIIRUSTUS	Juoks. nro	
Rakennuskohteen nimi ja osoite KUNINKAANTAMMEN PÄIVÄKOTI ULTRAMARINKUJA 4	Piirustuksen sisältö	Mittakaavat	
00430 HELSINKI	POHJAPIIRROS 1.KRS	1/100	
Suunnittelutoimiston tiedot			
ARKKITEHTITOIMISTO RAUHALAMMI OY			
TUOMARILANTIE 4 / VANHA ASEMA p. 09-626 665			
02760 ESPOO s. antti@rauhalammi.fi			
Piirtäjä 20.10.2023	Suunnittelija AR	Työnumero 20231015	Tiedoston sijainti: D:\KARIT - kipsi\2022 - uuden julkisivun suunnittelu\2023\Piirustukset Suunnitteluala ja piirustusnumero
Päiväys	Vastuullinen suunnittelija		Muutos



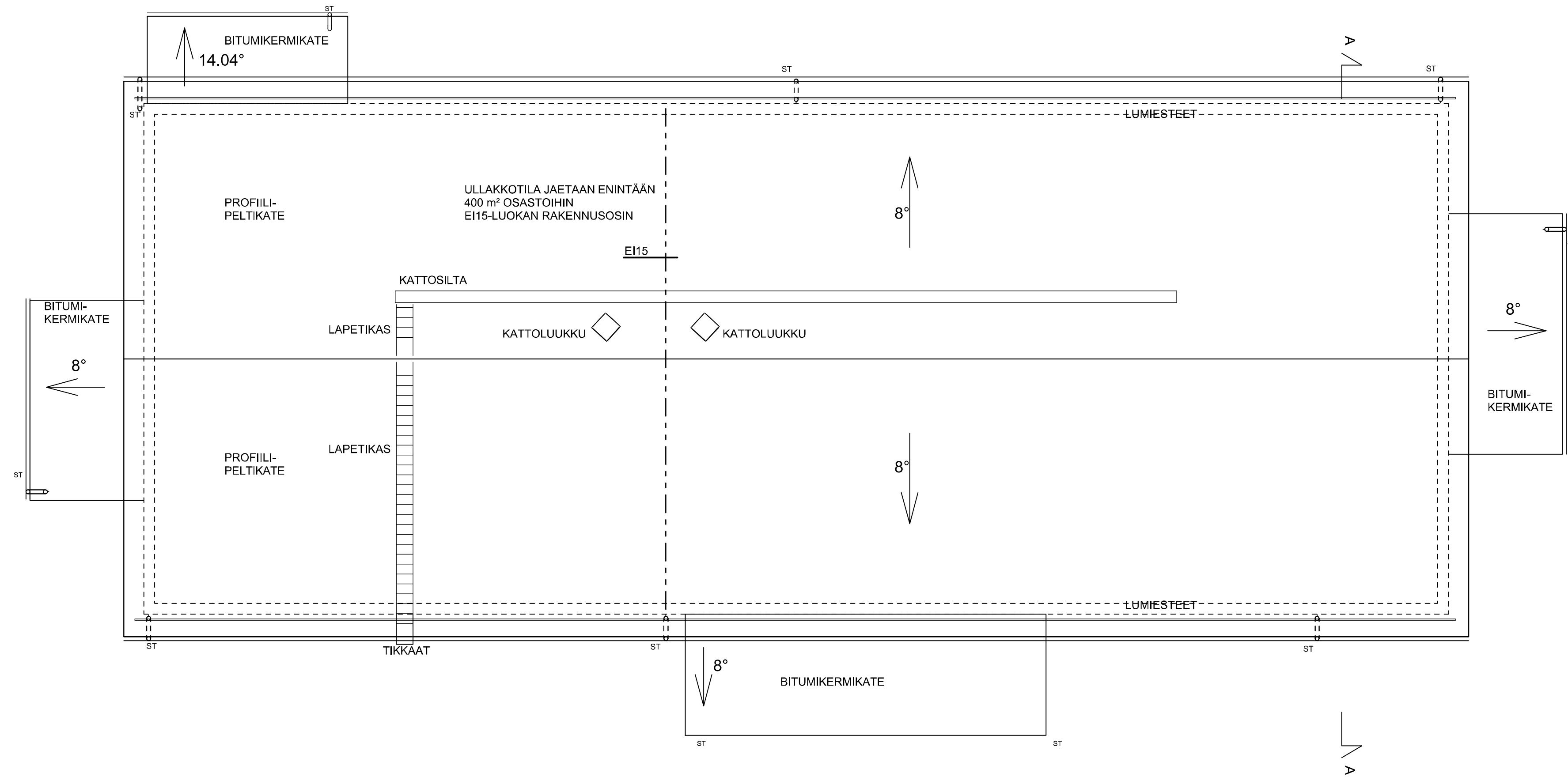
2.KRS

39 074

15 306

KOORDINAATTIJÄRJESTELMÄ ETRS-GK25 KORKEUSJÄRJESTELMÄ N2000

Kaupunginosa/kylä KUNINKAANTAMMI	Kortteli/tila 33391	Tontti/Rn:o 1	Viranomaisten arkistointimerkintöjä varten	
Rakennustoimenpide UUDISRAKENNUS			Piirustuslaji PÄÄPIIRUSTUS	Juoks. nro
Rakennuskohteen nimi ja osoite KUNINKAANTAMMEN PÄIVÄKOTI ULTRAMARIINKUJA 4			Piirustuksen sisältö	Mittakaavat
00430 HELSINKI			POHJAPIIRROS 2.KRS	1/100
Suunnittelutoimiston tiedot				
ARKKITEHTITOIMISTO RAUHALAMMI OY TUOMARILANTIE 4 / VANHA ASEMA 02760 ESPOO			p. 09-626 665 s. antti@rauhalammi.fi	
Piirtäjä 20.10.2023	Suunnittelija AR	Työnumero 20231015	Tiedoston sisältö: 01000101 - kappi 2022 - västijoen jalkapallo- ja uimahallin piirustukset 01000101 - kappi 2022 - västijoen jalkapallo- ja uimahallin piirustukset	
Päiväys	Vastuullinen suunnittelija		Suunnitteluala ja piirustusnumero	
Muutos				



COORDINAATTIJÄRJESTELMÄ ETRS-GK25 KORKEUSJÄRJESTELMÄ N2000

Kaupunginosa/kylä KUNINKAANTAMMI	Kortteli/tila 33391	Tontti/Rn:o 1	Viranomaisten arkistointimerkintöjä varten
Rakennustoimenpide UUDISRAKENNUS	Piirustuslaji PÄÄPIIRUSTUS	Juoks. nro	
Rakennuskohteen nimi ja osoite KUNINKAANTAMMEN PÄIVÄKOTI ULTRAMARIINKUJA 4	Piirustuksen sisältö VESIKATTO	Mittakaavat 1/100	
00430 HELSINKI			
Suunnitteluorganisaation tiedot ARKKITEHTITOIMISTO RAUHALAMMI OY TUOMARILANTIE 4 / VANHA ASEMA 02760 ESPOO	Suunnittelija AR	Työnumero 20231015	Tiedoston sijainti: D:\ARKIT - kupa\2022 -uistien jatkuva\Touppamääräkohta_ZAS_Pääpiirustus Suunnitteluala ja piirustusnumero
Piirtäjä 20.10.2023	Vastuullinen suunnittelija	Muutos	

YLÄPOHJA (YP1) EI30, RISTIKOT R30 $u < 0.09 \text{ W/m}^2 \text{ K}$

VESIKATE PROFIIPELTI	
VESIKATTORUOTEET k300	25x100 mm
ALUSKATERIMA	25x50 mm
ALUSKATE	
NAULALEVYRISTIKKO R30	
+ PUHALLUSVILLA	120 mm
+ PALAMATON MINERAALIVILLA	250 mm
PALOKIPSILEVY	15 mm
PUURUNKO 42x98 mm	
+ MINERAALIVILLA	100 mm
HÖYRYNSULKUMUOVI SFS 4225	
KOOLAUS k300 mm	23x120 mm
AKUSTO-/KIPSILEVY	13 mm

ULKOSEINÄ (US1) $u < 0.17 \text{ W/m}^2 \text{ K}$

KIPSILEVY EK	13 mm
HÖYRYNSULKUMUOVI SFS 4225	
PYSTYRUNKO	48x248 mm
+ PALAMATON KIVIVILLA	250 mm
TUULENSUOJAKIPSILEVY	9 mm
PYSTYKOOLAUS	30x100 mm
PANELOINTI VAAKA	23*175 mm

ALAPOHJA (AP1) $u < 0.16 \text{ W/m}^2 \text{ K}$

MUOVIMATTO	
PONTATTU LASTULEVY	22 mm
(KOSTEISSA TILOISSA VANERI)	
HARVALAUTA 23x100/LATTIALÄMMITYS	23 mm
LATTIAPALKIT KERTOPUU k400 mm	45x270 mm
+ PALAMATON KIVIVILLA	270 mm
KUITUSEMENTTILEVY (tuulens.)	9 mm
SUOJALAUDAT 19x100 mm k400 mm	19 mm
PAINEKYLLÄSTETTYÄ PUUTA	

IKKUNAT JA OVET $u = 1.0 \text{ W/m}^2 \text{ K}$

RAKENNUKSEN PALOLUOKKA P2

VÄLIPOHJA (VP1) REI 30

PALOKATKO EI 30

MUOVIMATTO	
LASTULEVY	22 mm
(KOSTEISSA TILOISSA VANERI)	
HARVALAUTA 23x100/LATTIALÄMMITYS	23 mm
KERTOPUU k400 mm	51x400 mm
+ MINERAALIVILLA	300 mm
PALOKIPSILEVY	15 mm
HARVALAUTA 19x100 mm k400	19 mm
ASENNUSPUUT TUKILINJOILLA	48x198 mm
HARVALAUTA 19x100 mm	19 mm
HAVUVANERI	6,5 mm
RUNKO 42x148 mm k600	
+ MINERAALIVILLA	150 mm
HÖYRYNSULKUMUOVI SFS 4225	
ALUSRUOTEET 23x123 mm k400	23 mm
AKUSTOLEVY / KIPSILEVY	13 mm

VÄLISEINÄ (VS1) 44 dB

(viipaleväliseinä)

KIPSILEVY EK	13 mm
PUURUNKO 42x66 mm	66 mm
+ PALAMATON KIVIVILLA	70 mm
HOMESUOJATTU VANERI	6.5 mm
ILMARAKO (elementtisauma)	37 mm
HOMESUOJATTU VANERI	6.5 mm
PUURUNKO 42x66 mm	66 mm
+ PALAMATON KIVIVILLA	70 mm
KIPSILEVY EK	13 mm

VÄLISEINÄ (VS2)

(huoneiden välinen ei-kantava seinä)

KIPSILEVY EK	13 mm
KIPSILEVY N	13 mm
VANERI	12 mm
PUURUNKO 42x98 mm	98 mm
+ MINERAALIVILLA	100 mm
VANERI	12 mm
KIPSILEVY N	13 mm
KIPSILEVY EK	13 mm

VÄLISEINÄ (VS3) 44 dB/ R30

(kantava väliseinä)

KIPSILEVY EK	13 mm
KIPSILEVY N	13 mm
PUURUNKO 48x123 mm	123 mm
+ MINERAALIVILLA	125 mm
KIPSILEVY N	13 mm
KIPSILEVY EK	13 mm

VÄLISEINÄ (VS3) 44 dB/ R30

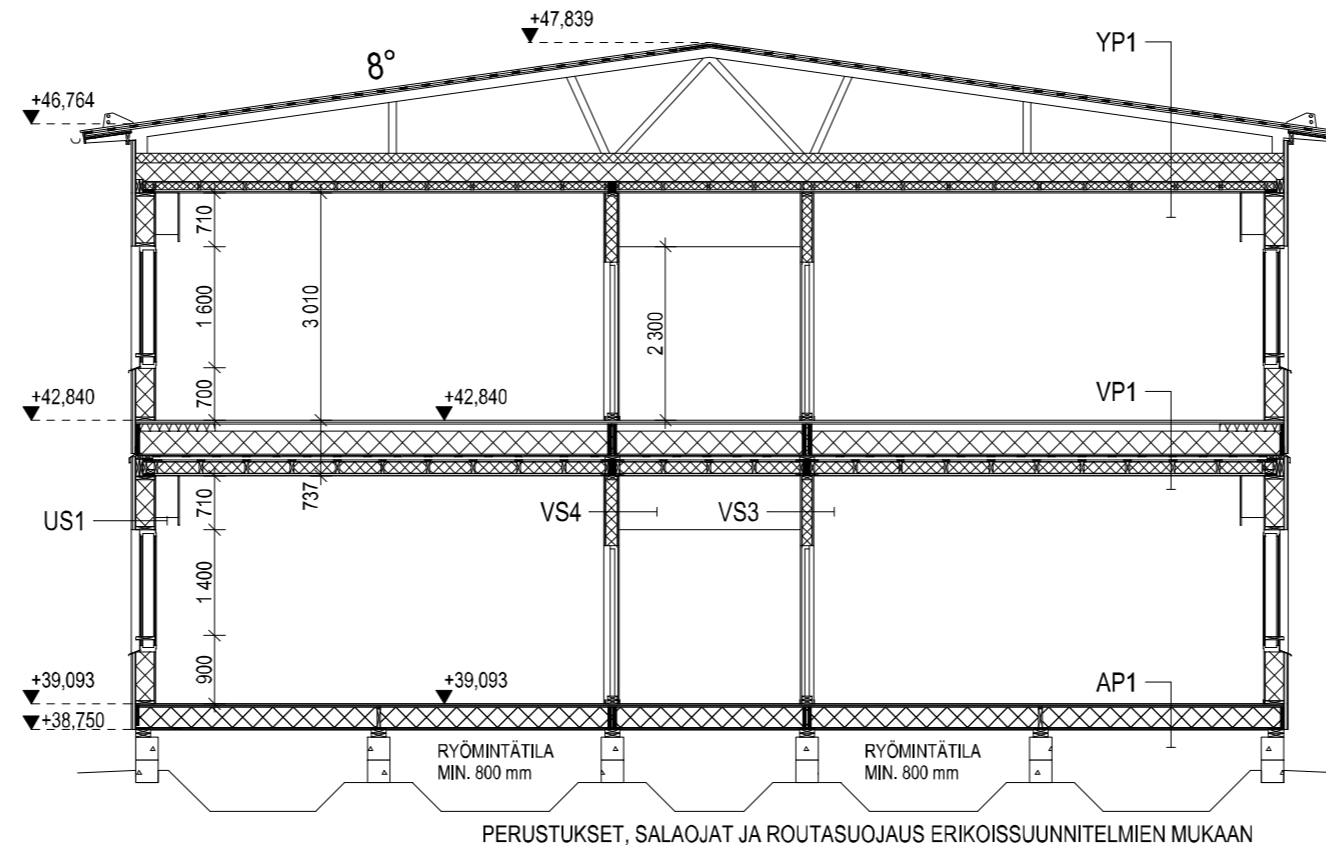
(kantava väliseinä, jossa jakotukit)

KIPSILEVY EK	13 mm
KIPSILEVY N	13 mm
PUURUNKO 48x123 mm	148 mm
+ MINERAALIVILLA	125 mm
KIPSILEVY N	13 mm
KIPSILEVY EK	13 mm

VÄLISEINÄ (VS4)

(kevyt väliseinä)

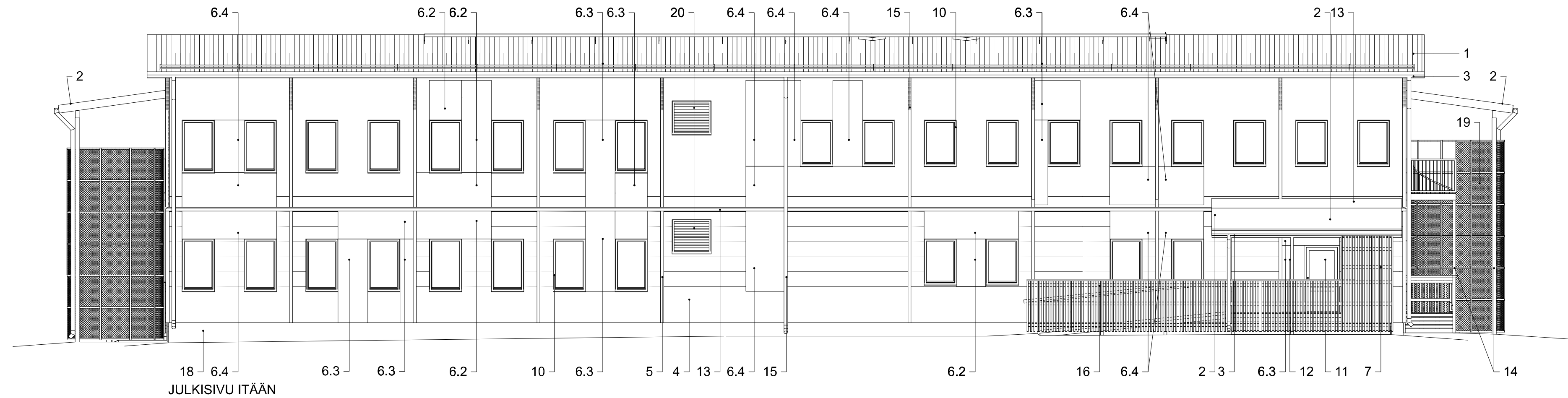
KIPSILEVY EK	13 mm
PUURUNKO 42x66 mm	66 mm
+ MINERAALIVILLA	70 mm
KIPSILEVY EK	13 mm

**LEIKKAUS A - A**

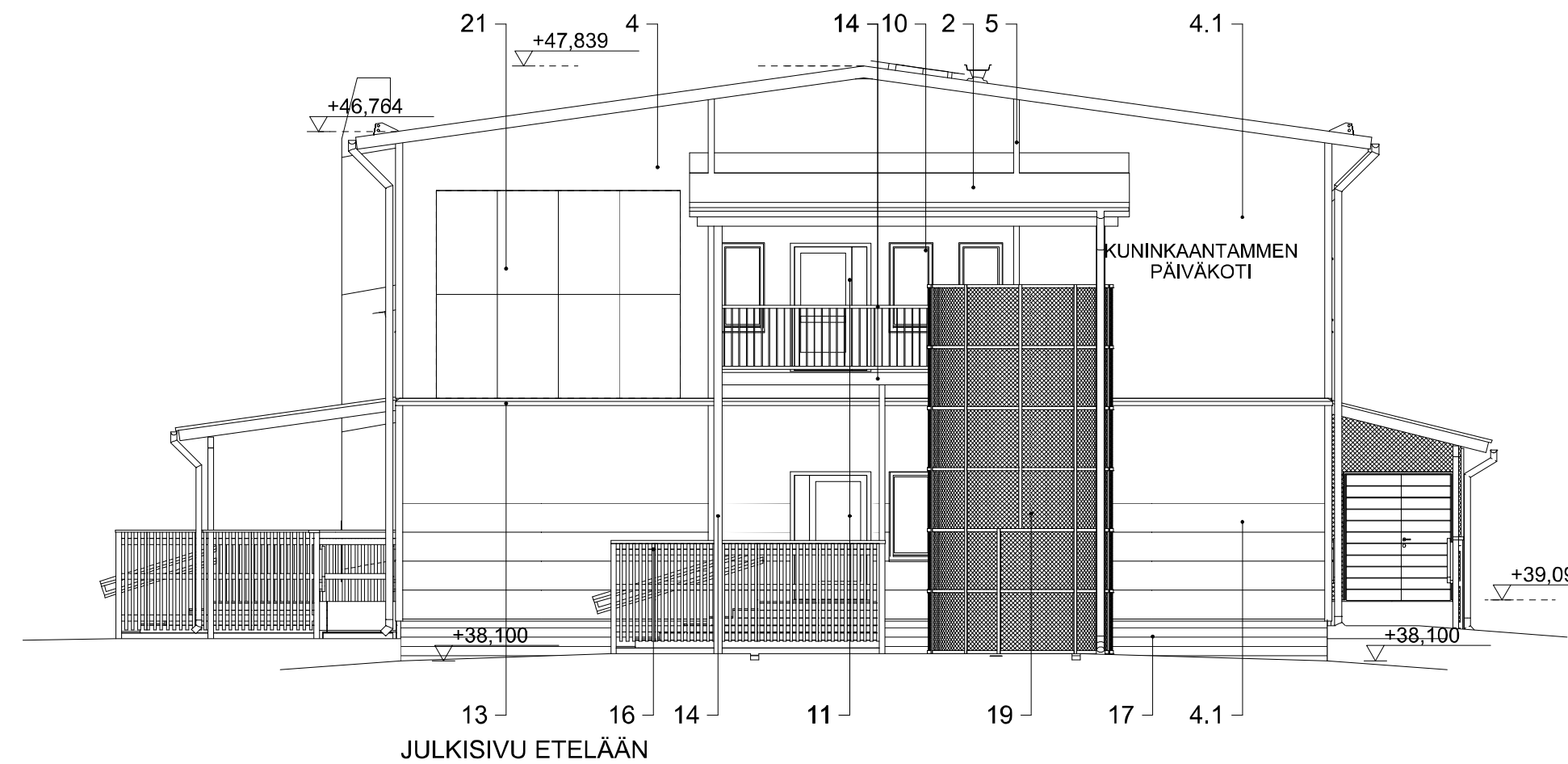
KOORDINAATTIJÄRJESTELMÄ ETRS-GK25

KORKEUSJÄRJESTELMÄ N2000

Kaupunginosa/kylä	Kortteli/tila	Tontti/Rn:o	Viranomaisten arkistointimerkintöjä varten
KUNINKAANTAMMI	33391	1	
Rakennustoimenpide		Piirustuslaji	Juoks. nro
UUDISRAKENNUS		PÄÄPIIRUSTUS	
Rakennuskohteen nimi ja osoite		Piirustuksen sisältö	Mittakaavat
KUNINKAANTAMMEN PÄIVÄKOTI			
ULTRAMARIINKUJA 4		LEIKKAUS	1/100
00430 HELSINKI			
Suunnittelutoimiston tiedot			
ARKKITEHTITOIMISTO RAUHALAMMI OY			
TUOMARILANTIE 4 / VANHA ASEMA p. 09-626 665			
02760 ESPOO s. antti@rauhalammi.fi			
Piirtäjä	Suunnittelija	Työnumero	
20.10.2023	AR	20231015	
Päiväys	Vastuullinen suunnittelija	Tiedoston sijainti:	
		D:\KUNINKAANTAMMI\koti\2023\20231015\20231015_001.dwg	
		1001_001.dwg	
		Suunnittelualue ja piirustusnumero	Muutos



JULKISIVU ITÄÄN

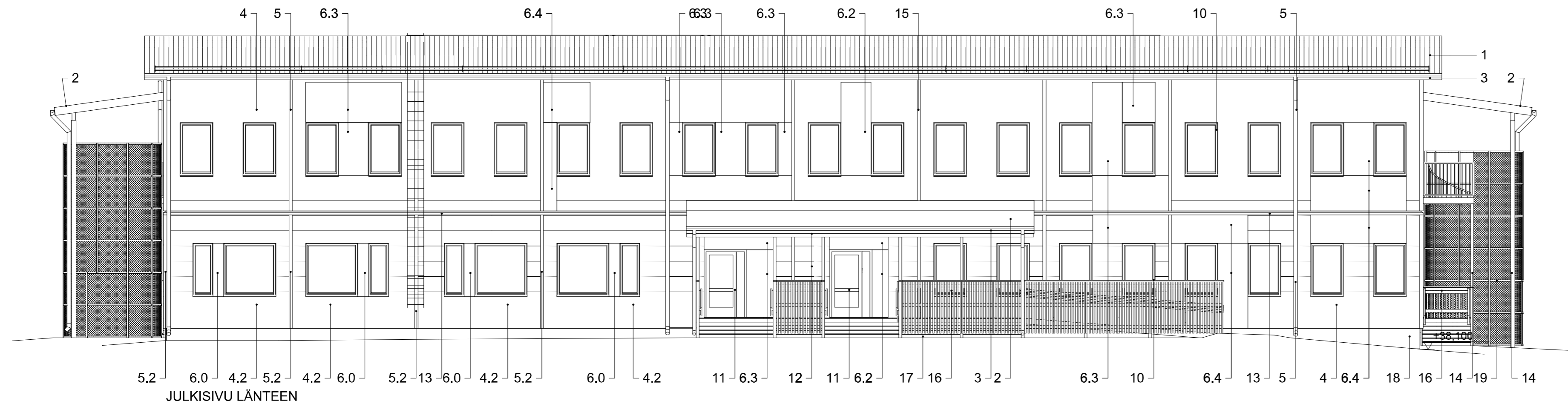


JULKISIVU ETELÄÄN

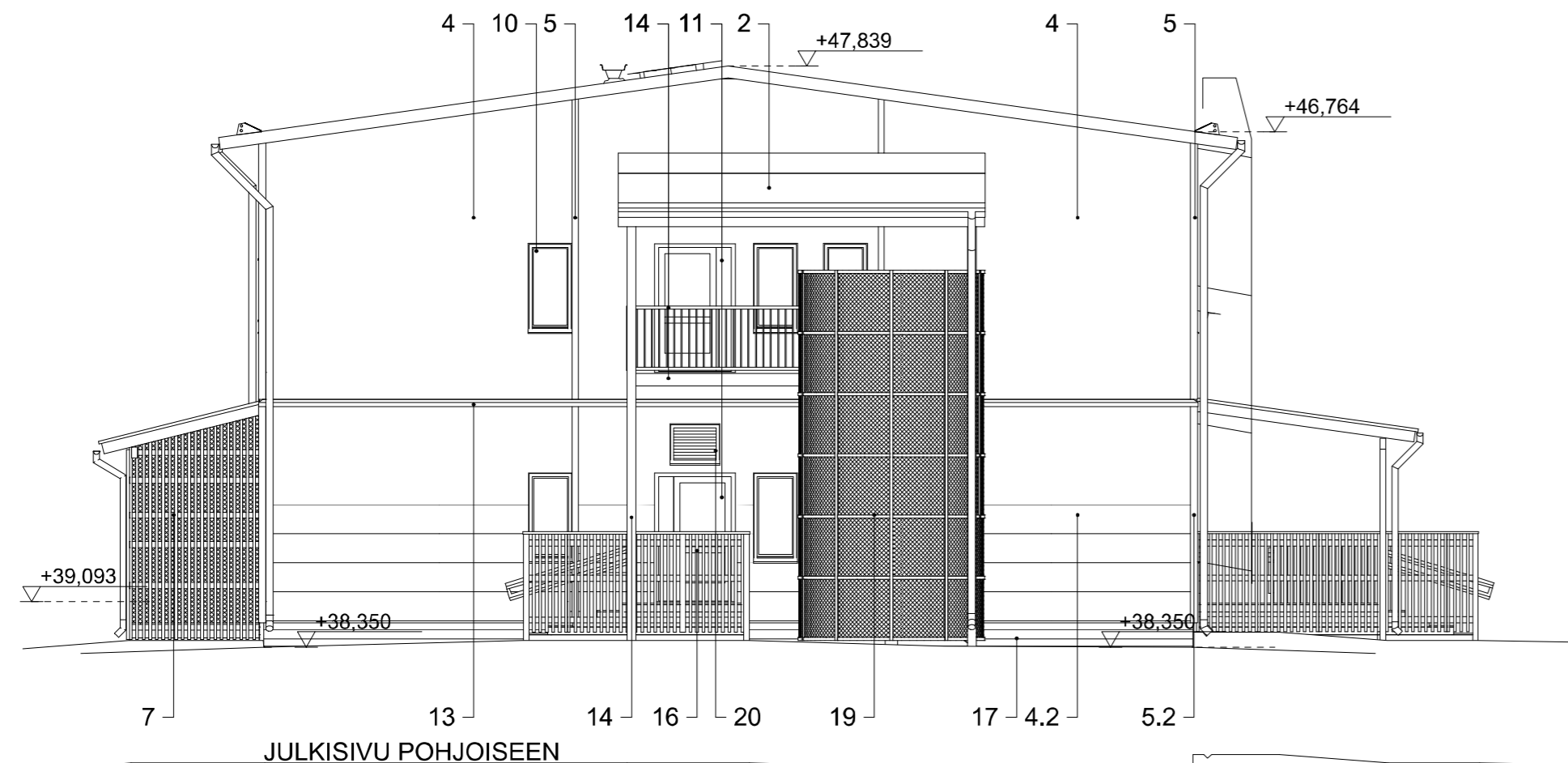
1. PROFILIPELTIKATE, TUMMAN HARMAA, RR23
2. KATOKSET: BITUMIKERMIKATE, TUMMA HARMAA
3. RÄYSTÄSLAUTA, RÄYSTÄÄN ALAPUOLI JA KÄTTÖKANNATTAJAT, TUMMA HARMAA, Tikkurila 612X
4. JULKISIVUPANEELI, UTV 23X170, TUMMA HARMAA, Tikkurila 612X
- 4.1 JULKISIVUPANEELI, UTV 23X170, TURKOOSI, Tikkurila K437
- 4.2 JULKISIVUPANEELI, UTV 23X170, OLIIVIN VIHREÄ, Tikkurila M457
5. PEITELAUTA, TUMMA HARMAA, Tikkurila 612X
- 5.1 PEITELAUTA, TURKOOSI, Tikkurila K437
- 5.2 PEITELAUTA, OLIIVIN VIHREÄ, Tikkurila M457
- 6.0 JULKISIVULEVY, TUMMA HARMAA, NCS S 7000-N
- 6.2 JULKISIVULEVY, OLIIVI, NCS S 6020-G90Y
- 6.3 JULKISIVULEVY, RUUKUNPUNAINEN, NCS S 5030-Y60R
- 6.4 JULKISIVULEVY, SINIVIHREÄNEN, NCS S 6020-B50G
7. VERKKOSEINÄ, JONKA EDESSÄ VALKOISET RIMAT, KUTEN KAITEESSA
10. IKKUNAT, VALKOINEN, RAL 9010
IKKUNAN VESIPELLIT, TUMMAN HARMAA, RR23
SMYYGILAUDAT, VALKOINEN, Tikkurila 619X
11. OVET, LUONNONVÄRISEKSI ANODISOITU ALUMIINI
12. PILARIT JA PALKIT, TUMMA HARMAA, Tikkurila 612X
13. PELTI, TUMMAN HARMAA, RR23
14. SINKITTYY TERÄS
15. RÄNNIT, TUMMAN HARMAA, RR23
16. PUUKAIDE MAALATTU PUU
KÄSIJOHTEET, TOLPAT, TUMMA HARMAA, Tikkurila 612X
RIMAKAITEET, VALKOINEN, Tikkurila 619X
17. SOKKELIVERHOUS JA PORRASRUNGOT, KESTOPUU, RUSKEA
18. SOKKELI, BETONI
19. KIERREPORTAAN SUOJAKEHÄ JA REIKÄLEVY KUUMASINKITTYY
20. IV-RITILÄT TUMMA HARMAA RAL 7024
21. AURINKOPANEELIT

KOORDINAATTIJÄRJESTELMÄ ETRS-GK25 KORKEUSJÄRJESTELMÄ N2000

Kaupunginosa/kylä	Kortteli/tila	Tontti/Rn:o	Viranomaisten arkistointimerkintä varten
KUNINKAANTAMMI	33391	1	
Rakennustoimenpide	Piirustustyyppi	Juoks. nro	
UUDISRAKENNUS	PÄÄPIIRUSTUS		
Rakennuskohteen nimi ja osoite	Piirustuksen sisältö	Mittakaavat	
KUNINKAANTAMMEN PÄIVÄKOTI ULTRAMARIINKUJA 4	JULKISIVUT	1/100	
00430 HELSINKI			
Suunnittelutoimiston tiedot			
ARKKITEHTITOIMISTO RAUHALAMMI OY			
TUOMARILANTIE 4 / VANHA ASEMA p. 09-626 665			
02760 ESPOO s. antti@rauhalammi.fi			
Piirtäjä	Suunnittelija	Työnumero	
20.10.2023	AR	20231015	
Päiväys	Vastuullinen suunnittelija	Suunnitteluala ja piirustusnumero	Muutos



JULKISIVU LÄNTEEN



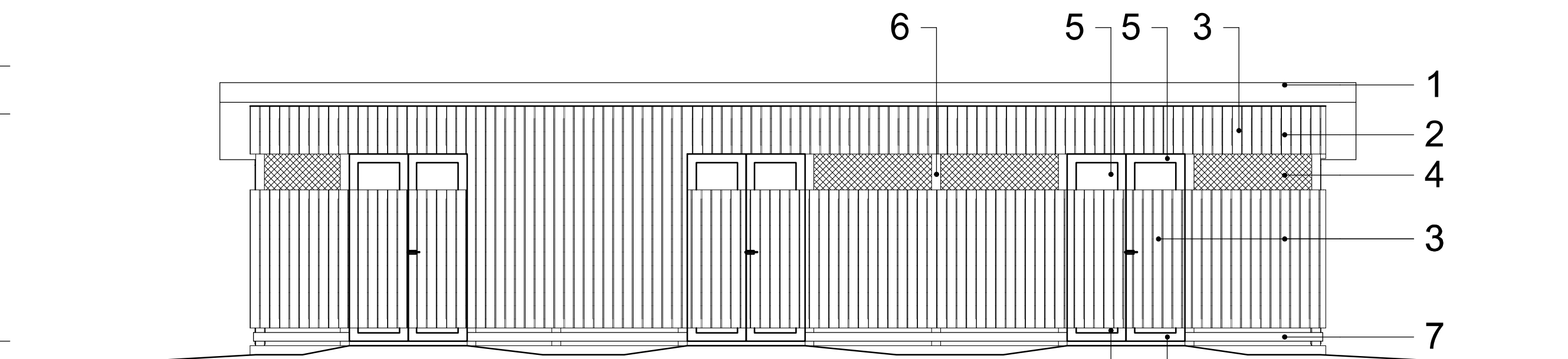
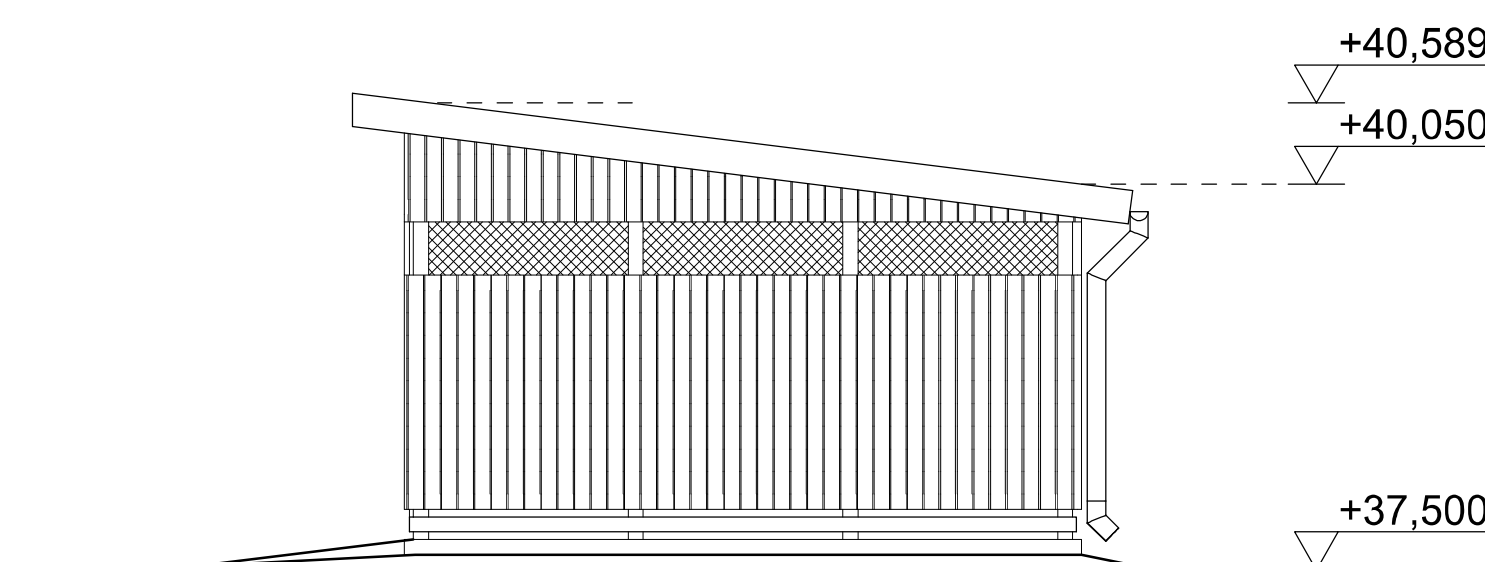
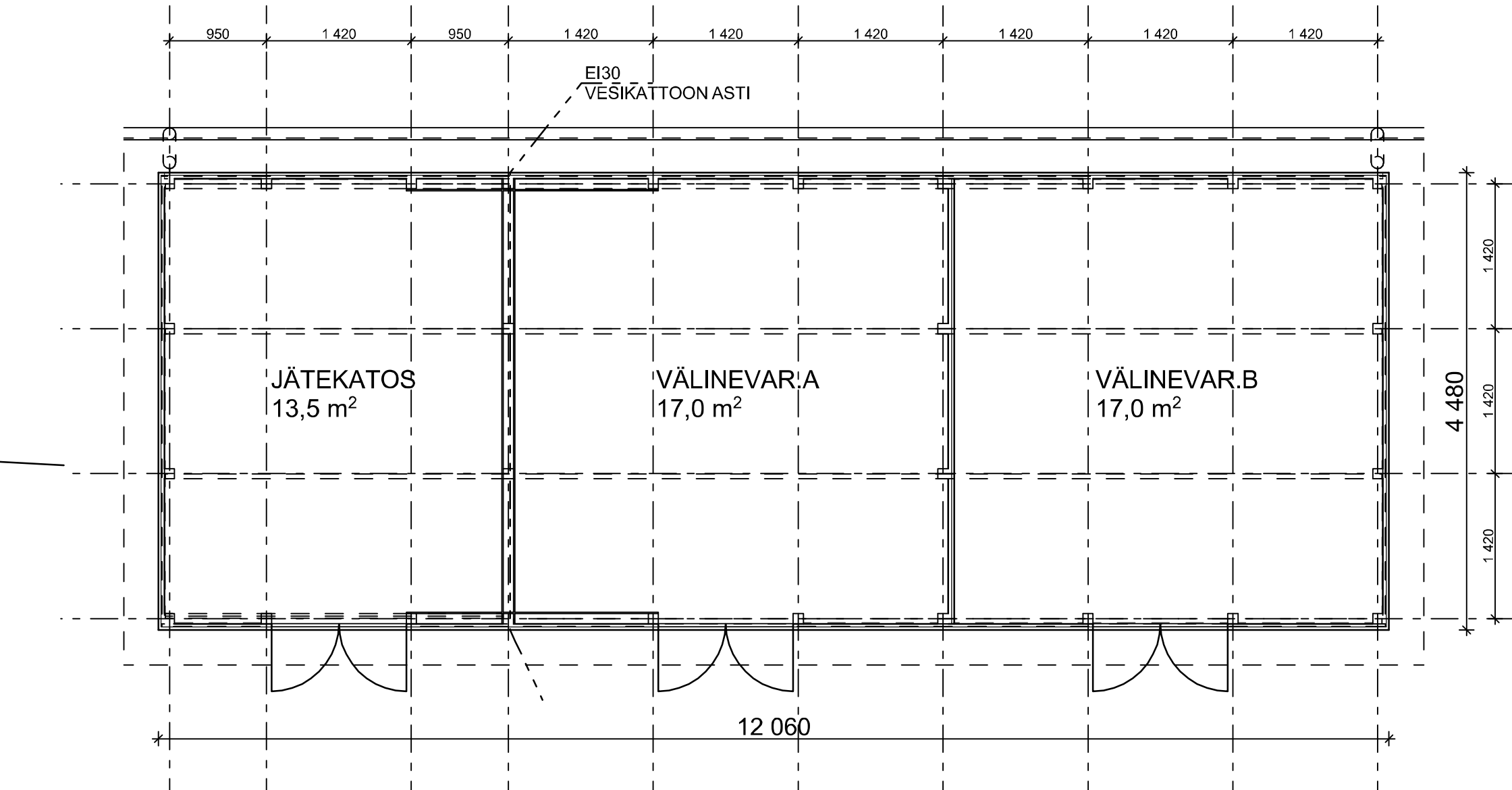
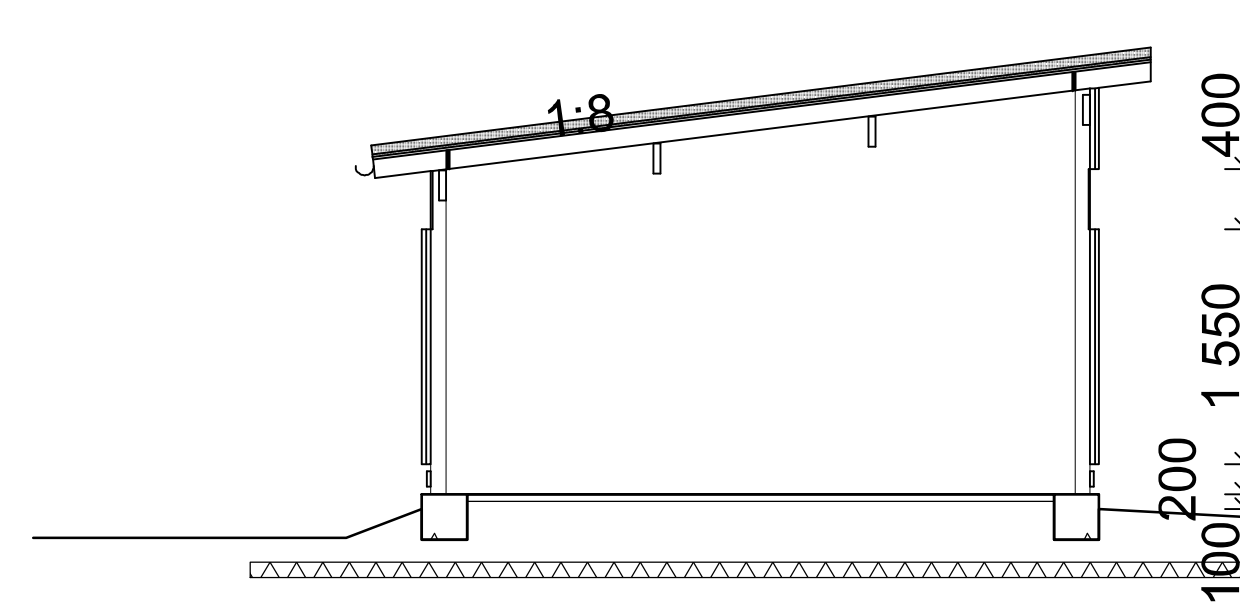
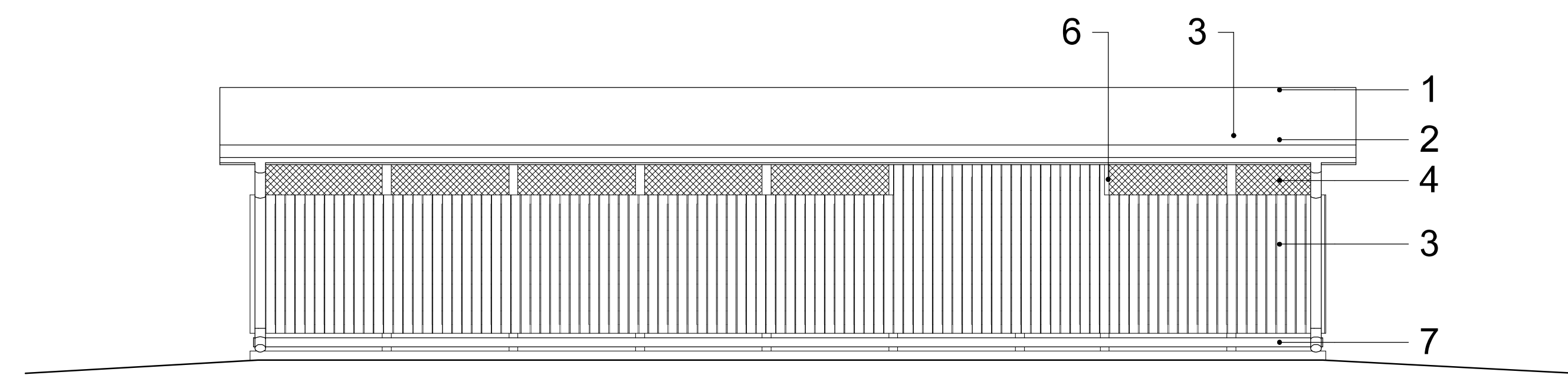
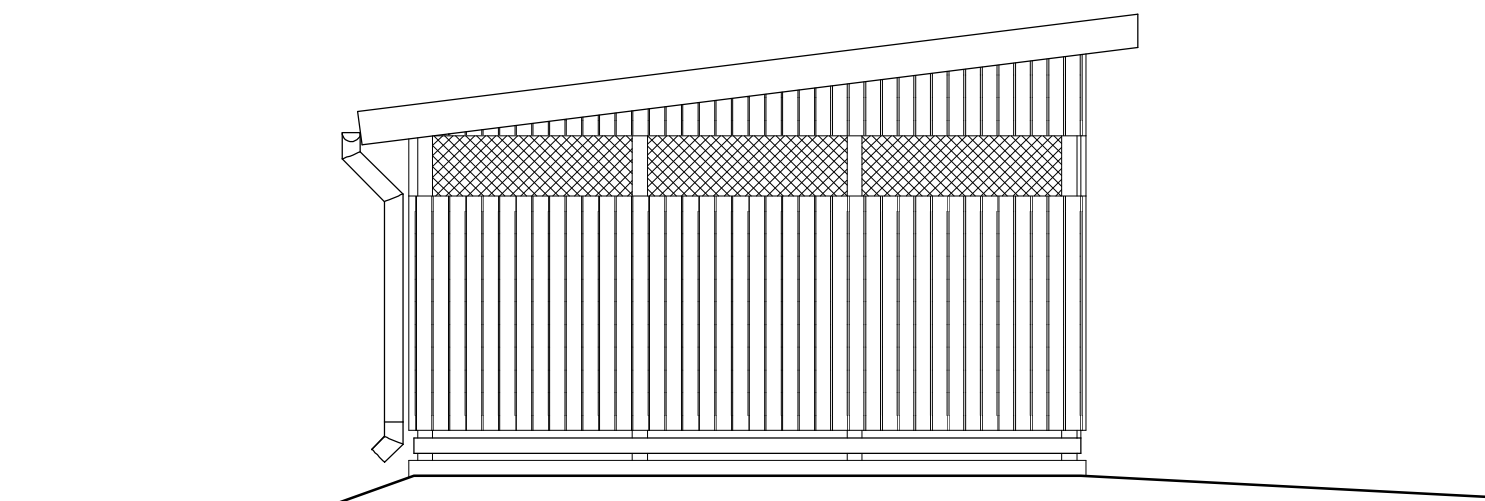
JULKISIVU POHJOISEEN

1. PROFIILIPELTIKATE, TUMMAN HARMAA, RR23
2. KATOKSET: BITUMIKERMIKATE, TUMMA HARMAA
3. RÄYSTÄSLAUTA, RÄYSTÄÄN ALAPUOLI JA KATTOKANNATTAJAT, TUMMA HARMAA, Tikkurila 612X
4. JULKISIVUPANEELI, UTV 23X170, TUMMA HARMAA, Tikkurila 612X
- 4.1 JULKISIVUPANEELI, UTV 23X170, TURKOOSI, Tikkurila K437
- 4.2 JULKISIVUPANEELI, UTV 23X170, OLIIVIN VIHREÄ, Tikkurila M457
5. PEITELAUTA, TUMMA HARMAA, Tikkurila 612X
- 5.1 PEITELAUTA, TURKOOSI, Tikkurila K437
- 5.2 PEITELAUTA, OLIIVIN VIHREÄ, Tikkurila M457
- 6.0 JULKISIVULEVY, TUMMA HARMAA, NCS S 7000-N
- 6.2 JULKISIVULEVY, OLIIVI, NCS S 6020-G90Y
- 6.3 JULKISIVULEVY, RUUKUNPUNAINEN, NCS S 5030-Y60R
- 6.4 JULKISIVULEVY, SINIVIHREÄNEN, NCS S 6020-B50G
7. VERKKOSEINÄ, JONKA EDESSÄ VALKOISET RIMAT, KUTEN KAITEESSA
10. IKKUNAT, VALKOINEN, RAL 9010
- IKKUNAN VESIPELLIT, TUMMAN HARMAA, RR23
- SMYYGILAUDAT, VALKOINEN, Tikkurila 619X
11. OVET, LUONNONVÄRISEKSI ANODISOITU ALUMIINI
12. PILARIT JA PALKIT, TUMMA HARMAA, Tikkurila 612X
13. PELTI, TUMMAN HARMAA, RR23
14. SINKKITY TERÄS
15. RÄNNIT, TUMMAN HARMAA, RR23
16. PUUKAIDE MAALATTU PUU
- KÄSIJOHTEET, TOLPAT, TUMMA HARMAA, Tikkurila 612X
- RIMAKAITEET, VALKOINEN, Tikkurila 619X
17. SOKKELIVERHOUS JA PORRASRUNGOT, KESTOPUU, RUSKEA
18. SOKKELI, BETONI
19. KIERREPORTAAN SUOJAKEHÄ JA REIKÄLEVY KUUMASINKITY
20. IV-RITILÄT TUMMA HARMAA RAL 7024
21. AURINKOPANEELIT

KOORDINAATTIJÄRJESTELMÄ ETRS-GK25

KORKEUSJÄRJESTELMÄ N2000

Kaupunginosa/kylä KUNINKAANTAMMI	Kortteli/tila 33391	Tontti/Rn:o 1	Viranomaisten arkistointimerkintöjä varten
Rakennustoimenpide UUDISRAKENNUS	Piirustuslaji PÄÄPIIRUSTUS	Juoks. nro	
Rakennuskohteen nimi ja osoite KUNINKAANTAMMEN PÄIVÄKOTI ULTRAMARIINKUJA 4	Piirustuksen sisältö JULKISIVUT	Mittakaavat 1/100	
00430 HELSINKI			
Suunnittelutoimiston tiedot ARKKITEHTITOIMISTO RAUHALAMMI OY TUOMARILANTIE 4 / VANHA ASEMA 02760 ESPOO			
Piirtäjä 20.10.2023 Paiväys	Suunnittelija AR Vastuullinen suunnittelija	Työnumero 20231015	Tiedoston sijainti: © ARKITEHTITOIMISTO RAUHALAMMI OY 00430 HELSINKI Suunnittelu- ja piirustusnumero Muutos




- VIHERKATTO**
 - maksaruohokaton kasvillisuus
 - viherkaton kasvualusta n.60mm
 - salaojamatto
 - juurisuojakermi TL2+TL2 aluskermi
 - ponttilauta-alusta tai soveltuva rakennuslevy
 - kattokannattajat rakennesuunnitelmien mukaan
- US**
 - hienosahattu lauta 28x100 k/k 115mm/
 metalliverkko, silmäkoko max 30mm
 - vaakapuut 32x100
 - runkotolpat 100x100
- AP**
 - kivituhka
 - sora rakennesuunnitelmien mukaan
 - routasuojaus styrox 100mm

RAKENNUKSEN PALOTEKNINEN LUOKKA P3

KERROSALA 54,0m²
 KERROSALA 250 seinän mukaan 54,0 m²
 TILAVUUS 120 m³
 HUONEISTOALA 49,5 m²

- MAKSARUOHOKATTO
- RÄYSTÄSLAUTA, RÄYSTÄÄN ALAPUOLI JA KATTOKANNATTAJAT, VAALEA HARMAA Tikkurila 615X
- JULKISIVULAUTA, 28X100mm hienosahattu k 115 , TURKOOSI Tikkurila K437
- METALLIVERKKO, silmäkoko max 30mm, sinkitty
- OVENLEVY JA RUNKO, VAALEA HARMAA Tikkurila 615X
- RUNKORAKENTEET, väritön puunsuoja
- SOKKELILAUTA, 28x100mm, VAALEA HARMAA Tikkurila 615X

KOORDINAATTIJÄRJESTELMÄ ETRS-GK25 | KORKEUSJÄRJESTELMÄ N2000

Kaupunginosa/kylä KUNINKAANTAMMI	Korttelin/tila 33391	Tontti/Rn:o 1	Viranomaisten arkistointimerkintöjä varten
Rakennustoimenne UUDISRAKENNUS	Piirustustyyppi PÄÄPIIRUSTUS	Juoks. nro	
Rakennuskohteen nimi ja osoite KUNINKAANTAMMEN PÄIVÄKOTI ULTRAMARIINKUJA 4	Piirustuksen sisältö	Mittakaavat	
00430 HELSINKI	PIHARAKENNUS	1/100	
Suunnittelutoimiston tiedot ARKKITEHTITOIMISTO RAUHALAMMI OY TUOMARILANTIE 4 / VANHA ASEMA 02750 ESPOO		 p. 09-626 665 s. anti@rauhalampi.fi	
Piirittäjä 20.10.2023	Suunnittelija AR	Työnnumero 20231015	Tiedoston sijainti: Suunnittelun ja piirustuksen Suunnittelija ja piirustusnumero
Päiväys 20.10.2023		Vastuullinen suunnittelija	
		Muutos	