

## Teollisuuskadun akseli, pohjavesi

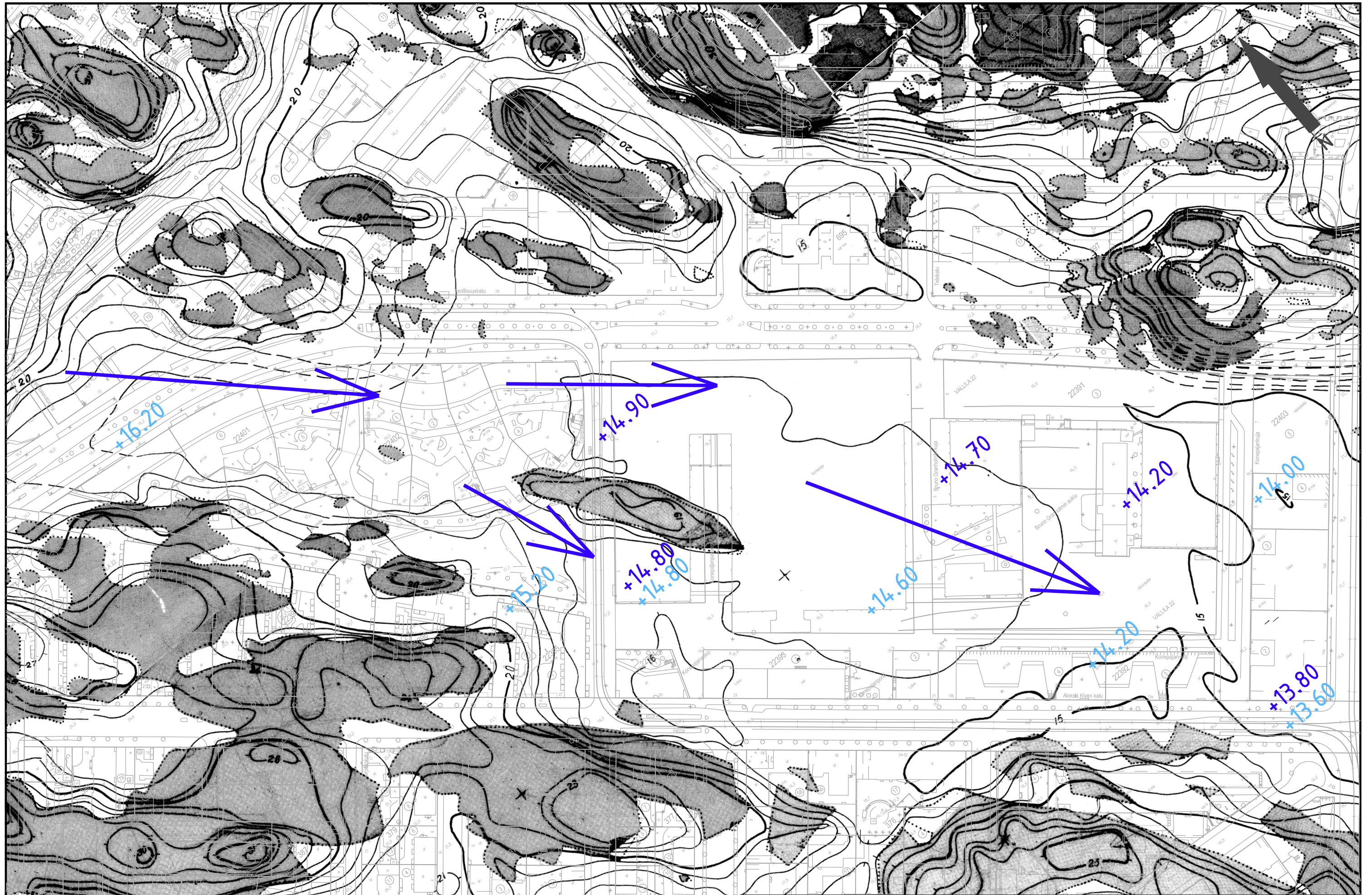
Teollisuuskadun akselin kaavarungon alueella esiintyy kolme erillistä pohjavesiallasta. Ne sijoittuvat Konepajan alueelle, pankkikorttelien alueelle sekä Kalasataman alueelle. Varsinaisen pohjaveden lisäksi alueella esiintyy saven päälle muodostunutta orsivettä. Kaikkien kolmen pohjavesialueen rakennuskannassa on käytetty puupaaluja ja -arinoita. Puupaalujen ja -arinoiden säilymisen kannalta on välttämätöntä, että orsiveden pinnantasot eivät alene.

Konepajan alueella pohjaveden pinnantasot vaihtelee keskimäärin välillä +13,6...+16,2. Orsiveden keskimääräinen pinnantasot vaihtelee +13,8...+14,9 välillä. Pohjaveden päävirtaussuunta alueella on luoteesta kaakkoon. Orsiveden virtaukseen vaikuttaa Teollisuuskadun varteen ja Traverssikujalle teräsponteista rakennettu orsivesipato. Lisäksi Konepajanraitin alla on vanha puuponttiseinä Konepajanraitin suuntaisesti, jonka sijainti ja pituus eivät ole täysin selvillä. Konepajan alueella on useita puupaaluille perustettuja rakennuksia. Sturenkadun siltapenkereen tukimuurit on osittain rakennettu puupaalujen ja -arinoiden varaan.

Pankkikorttelien alueella pohjaveden pinnantasot vaihtelee keskimäärin välillä +11,5...+12,8. Orsiveden keskimääräinen pinnantasot on välillä +11,75...+12,3. Pohjaveden päävirtaussuunta on Teollisuuskadun suuntaisesti itäkaakkoon. Teollisuuskadun pohjoispuolella Roineenpuiston alueella pohjaveden virtaus on luoteesta kaakkoon ja Vääksyntien kohdalla lähes pohjoisesta etelään.

Kalasataman alueella pohjaveden pinnantasot vaihtelee keskimäärin välillä +0,2...+1,8. Orsiveden keskimääräinen pinnantasot on välillä +0,5...+1,9. Kalasataman alueen länsipuolella kallio laskee jyrkästi itään päin. Tällä alueella maapohjaveden esiintyminen on vähäistä. Alueen keskiosassa ja itäosassa lähempänä kauppakeskus Rediä ja Kalasataman metroa pohjaveden virtaus Työpajankadun eteläpuolella on etelään, kun taas sen pohjoispuolella päävirtaussuunta on itään.





Merkintöjen selitys

+14.90 Orsiveden keskimääräinen pinnantas

+13.60 Pohjaveden keskimääräinen pinnantas

→ Pohja-/orsiveden virtaussuunta



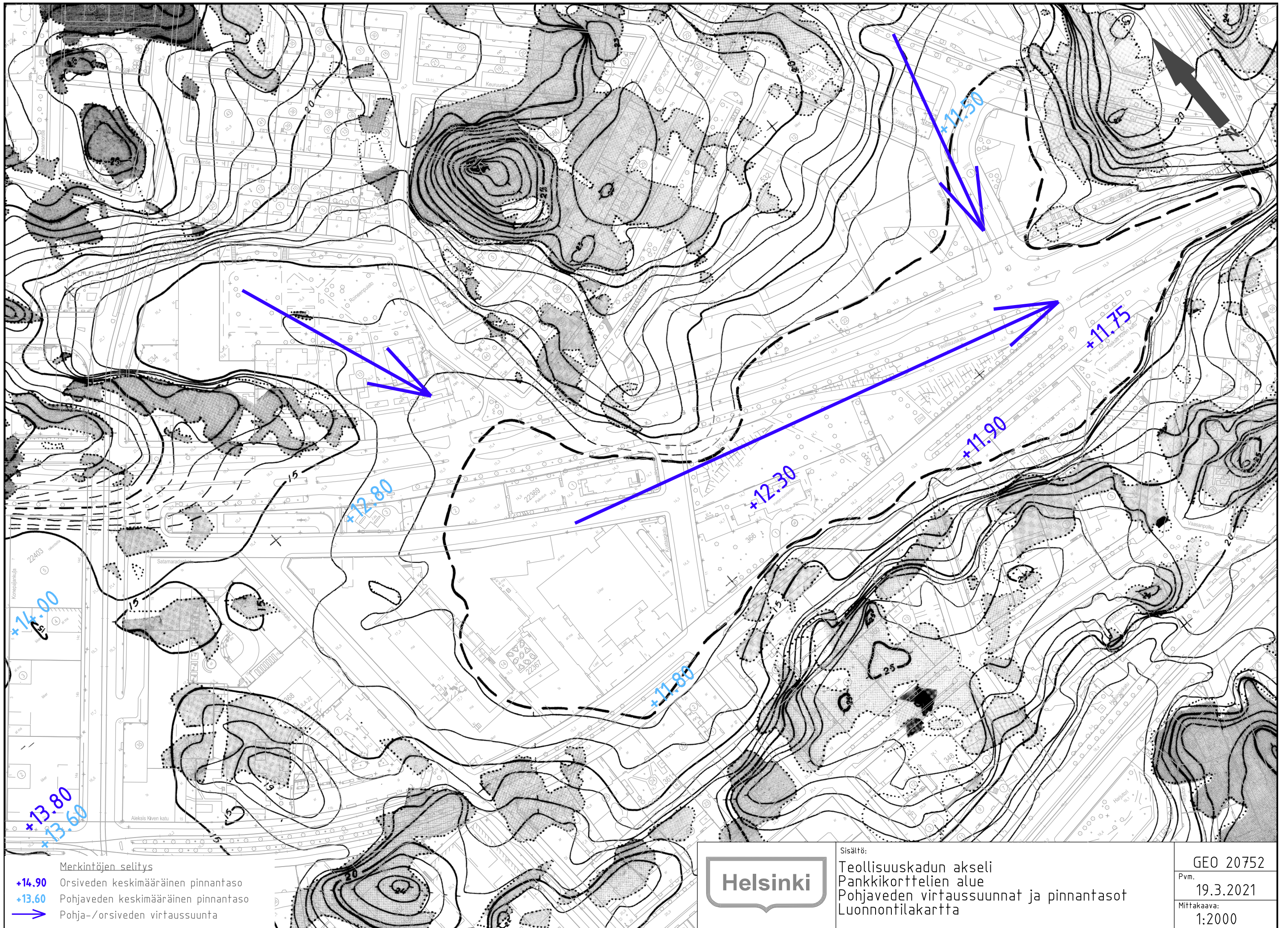
Sisältö:  
 Teollisuuskadun akseli  
 Konepajan alue  
 Pohjaveden virtaussuunnat ja pinnantasot  
 Luonnontilakartta

GEO 20752

Pvm. 19.3.2021

Mittakaava: 1:2000





Merkintöjen selitys

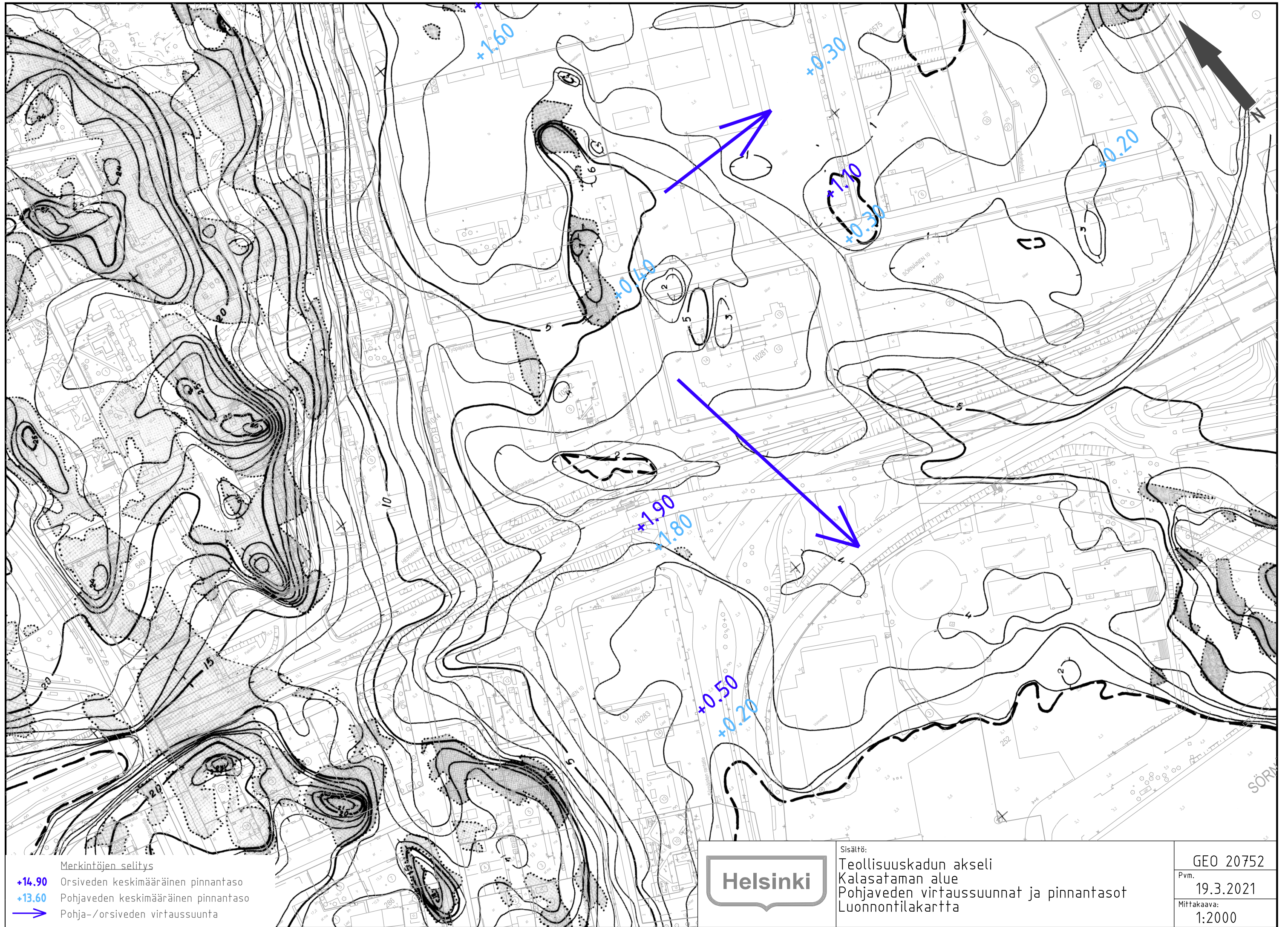
- +14.90 Orsiveden keskimääräinen pinnantas
- +13.60 Pohjaveden keskimääräinen pinnantas
- ➔ Pohja-/orsiveden virtaussuunta



Sisältö:  
 Teollisuuskadun akseli  
 Pankkikorttelien alue  
 Pohjaveden virtaussuunnat ja pinnantasot  
 Luonnontilakartta

GEO 20752  
 Pvm. 19.3.2021  
 Mittakaava: 1:2000





Merkintöjen selitys

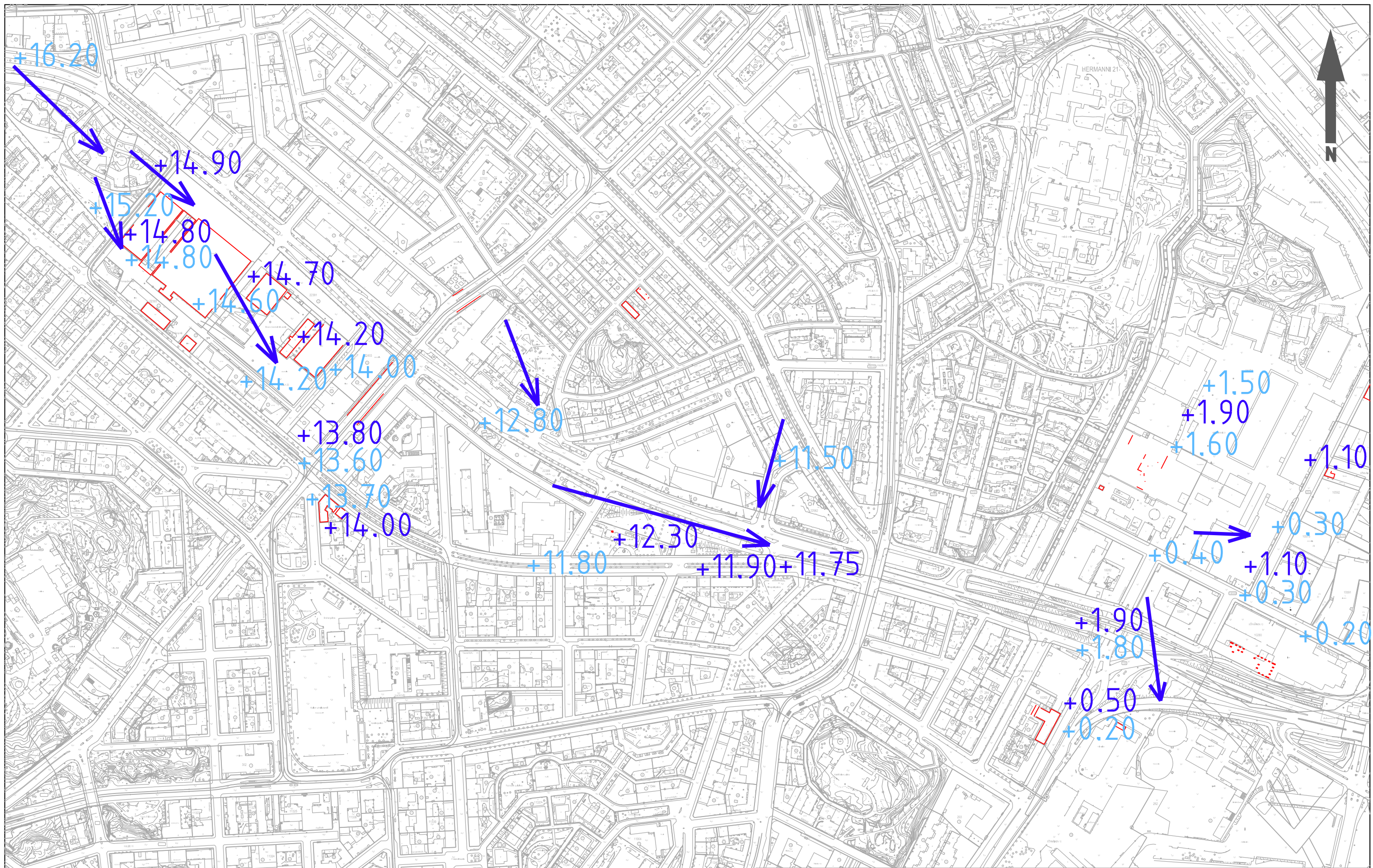
- +14.90 Orsiveden keskimääräinen pinnantas
- +13.60 Pohjaveden keskimääräinen pinnantas
- Pohja-/orsiveden virtaussuunta



Sisältö:  
 Teollisuuskadun akseli  
 Kalasataman alue  
 Pohjaveden virtaussuunnat ja pinnantasot  
 Luonnontilakartta

GEO 20752	
Pvm.	19.3.2021
Mittakaava:	1:2000





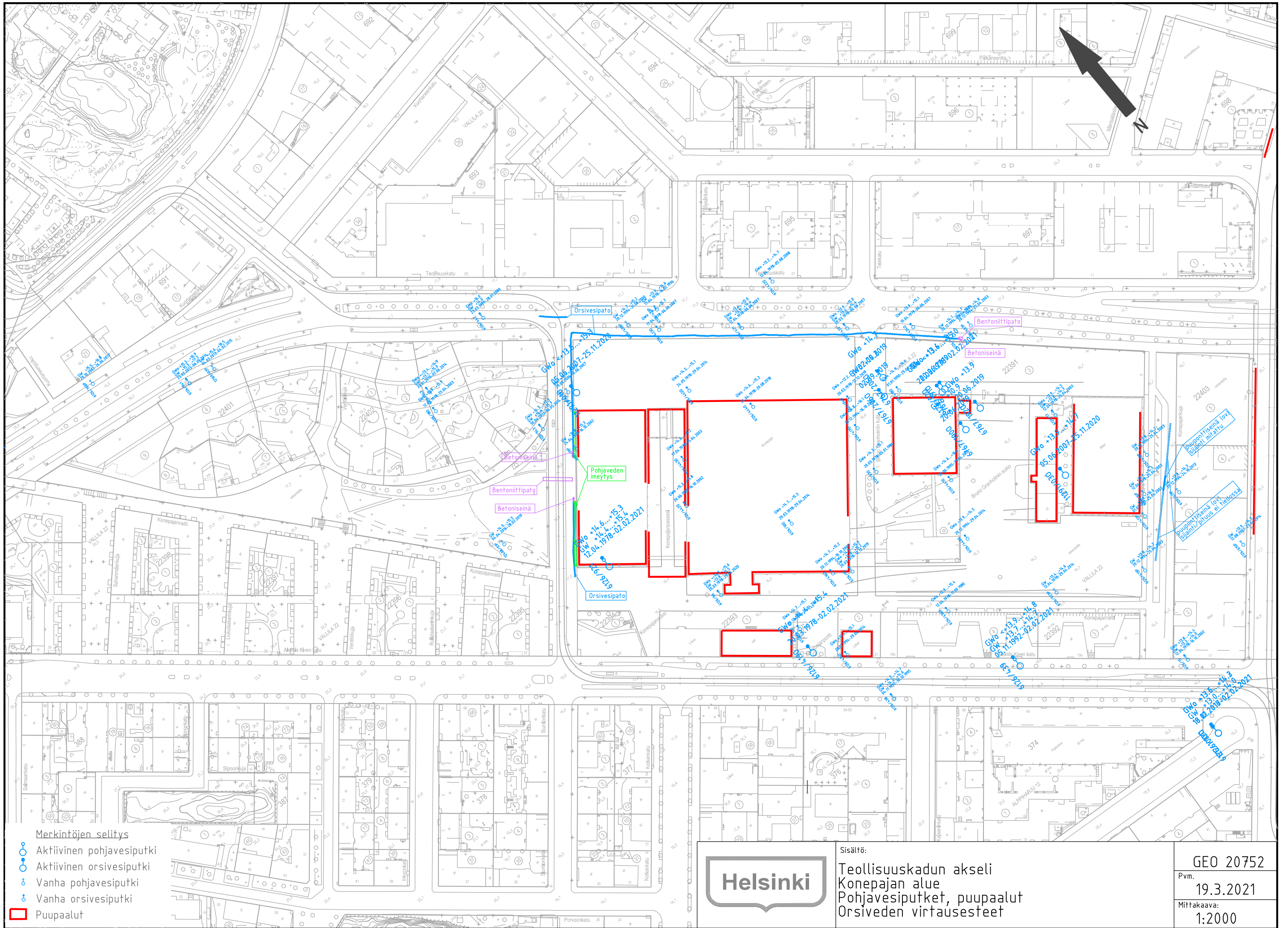
- MERKINTÖJEN SELITYS**
- +14.90 Orsiveden keskimääräinen pinnantas
  - +13.60 Pohjaveden keskimääräinen pinnantas
  - ➔ Pohja-/orsiveden virtaussuunta
  - ▭ Puupaalut



Sisältö:  
 Teollisuuskadun akseli  
 Pohjavesi

GEO 20752  
 Pvm. 19.3.2021  
 Mittakaava: 1:5000





Merkintöjen selitys

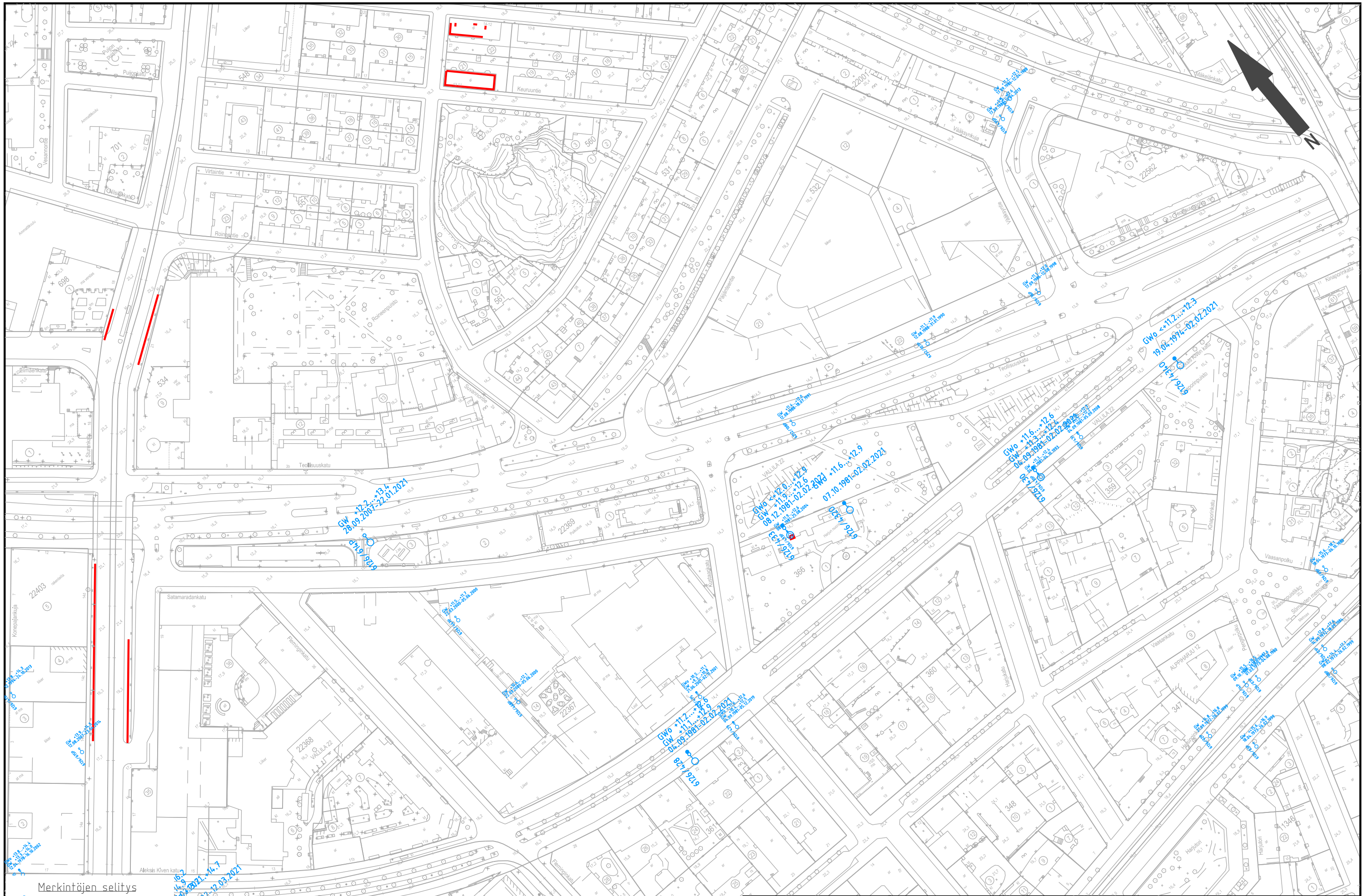
- Aktiivinen pohjavesiputki
- Aktiivinen orsivesiputki
- Vanha pohjavesiputki
- Vanha orsivesiputki
- Puupaalut



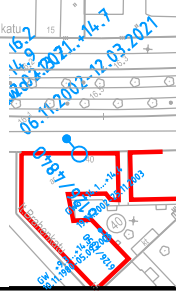
Sisältö:  
 Teollisuuskadun akseli  
 Konepajan alue  
 Pohjavesiputket, puupaalut  
 Orsiveden virtausesteet

GEO 20752  
 Pvm.  
 19.3.2021  
 Mittakaava:  
 1:2000





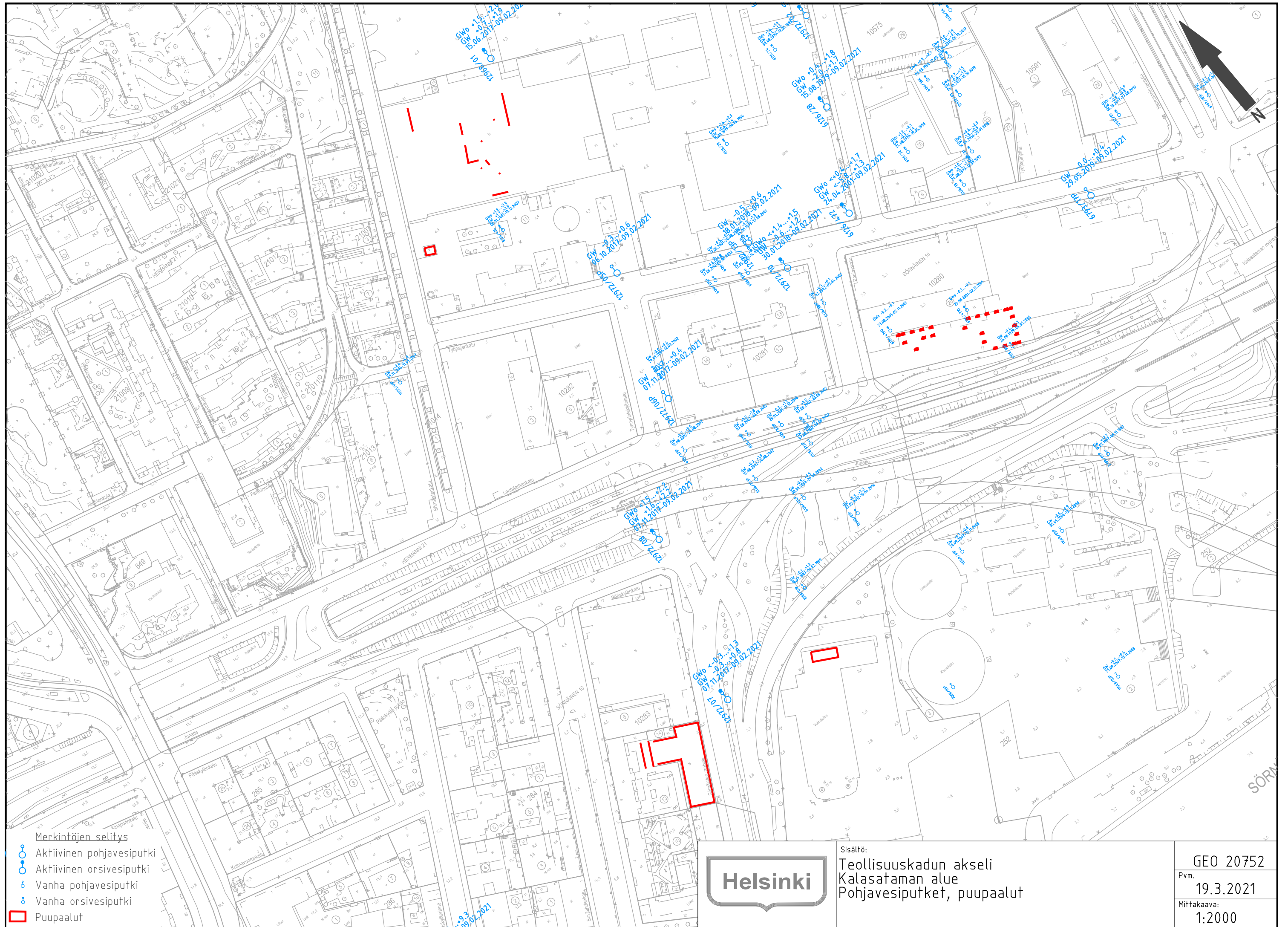
- Merkintöjen selitys**
- Aktiivinen pohjavesiputki
  - Aktiivinen orsivesiputki
  - Vanha pohjavesiputki
  - Vanha orsivesiputki
  - Puupaalut



Sisältö:  
 Teollisuuskadun akseli  
 Pankkikorttelien alue  
 Pohjavesiputket, puupaalut

GEO 20752
Pvm. 19.3.2021
Mittakaava: 1:2000





- Merkintöjen selitys**
- Aktiivinen pohjavesiputki
  - Aktiivinen orsivesiputki
  - Vanha pohjavesiputki
  - Vanha orsivesiputki
  - Puupaalut



Sisältö:  
 Teollisuuskadun akseli  
 Kalasataman alue  
 Pohjavesiputket, puupaalut

GEO 20752
Pvm. 19.3.2021
Mittakaava: 1:2000