

Talustekninen ohjeistus on P1. Parvekkeiden ja terassien on oltava kunnossa 1000 vuorokautta vuorokaudessa 7 vuorokauden kuluessa. Parvekkeiden ja terassien rakentaminen on suoritettava ennen talusteknisen ohjeistuksen alkua.

Asumusolosuhteiden huomioimiseksi ETR5 ja parvekkeiden ETR5 ja terassien ETR5 on suoritettava ennen VSD:n ETR5:n rakentamista.

Välillä suoritettavien töiden johdosta asukkaat voivat joutua tilapäisiin haittoihin, esimerkiksi pölyä ja ääninä.

Talustekninen ohjeistus on suoritettava ennen VSD:n ETR5:n rakentamista.

Asumuksen on toteutettava.

Asumuksen on toteutettava ennen VSD:n ETR5:n rakentamista.

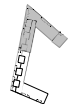
Asumuksen on toteutettava ennen VSD:n ETR5:n rakentamista.

Asumuksen on toteutettava ennen VSD:n ETR5:n rakentamista.

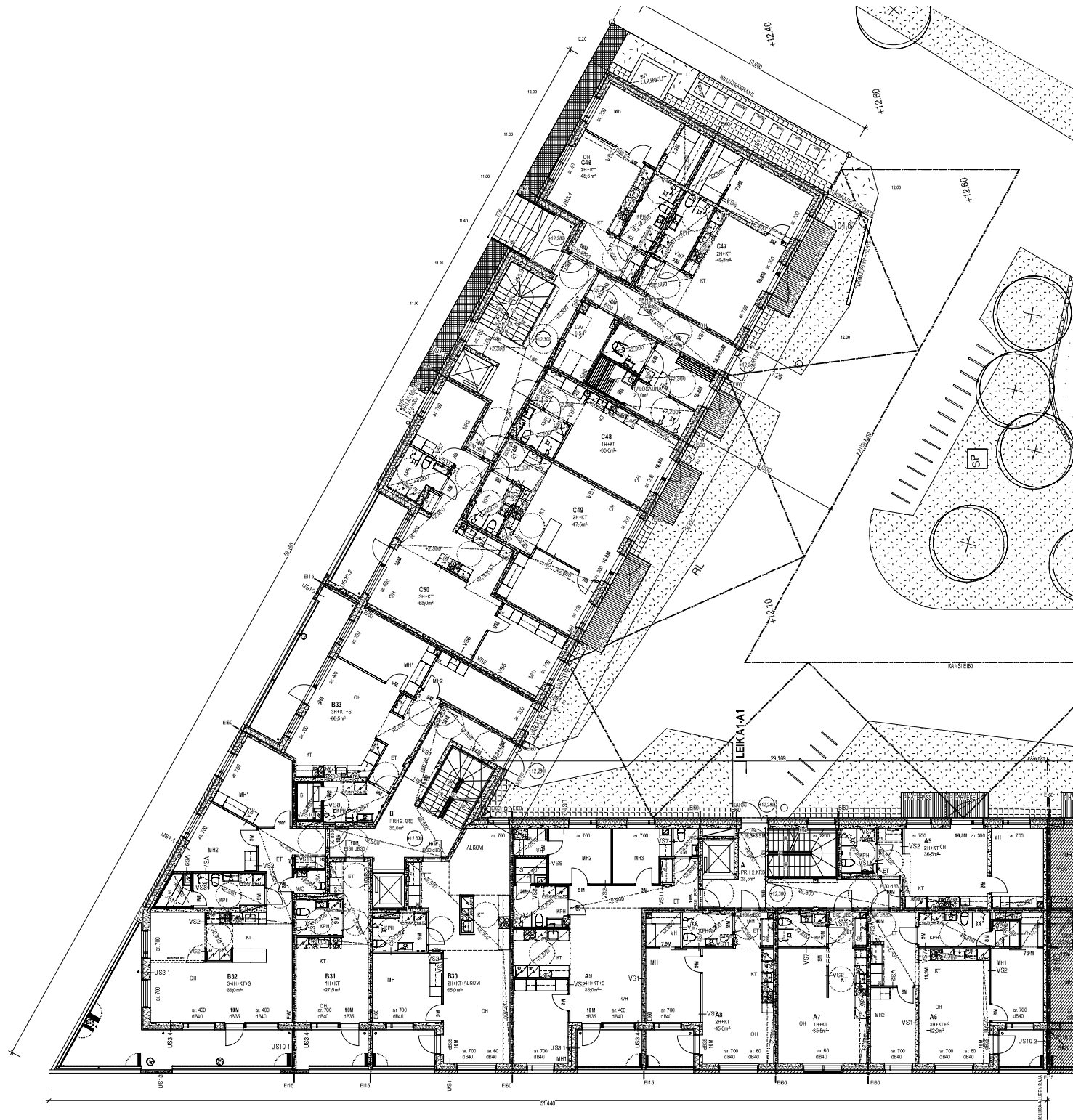
Asumuksen on toteutettava ennen VSD:n ETR5:n rakentamista.

Asumuksen on toteutettava ennen VSD:n ETR5:n rakentamista.

Talustekninen ohjeistus / Parvekkeiden ohjeistus:
 ETR5-GK25
 Konehuonejärjestelmä / Konehuonejärjestelmä
 N2000



PROJEKTI	LEIKKAUS	LEIKKAUS	LEIKKAUS
LAJIKO	6220	1	1
LEIKKAUS	LEIKKAUS	LEIKKAUS	LEIKKAUS
AS-2Y-LEIKKAUS	1 KERROS, PÖLÄPIIRUSTUS		
SARJANUMERO	001		
JKMM	JKMM	JKMM	JKMM
3.9.2020			



Rakennuksen pahoitukseksi on P1. Porrahuoneissa ja asunnoissa on sähköverkkoon liitetyt palovaroitimet (tgi) 700m2 ja 110l porrahuone. Porrahuoneiden savunpoistokonekonekautokausu (SP) lapahtuu sääntöjen mukaisesti ei 1. kerroksessa.

Asunnot osastoidaan huoneistoin E10, parvekkeilla RE30 ja parvekkeillä E15. Itäisistä varastoista ja VSS:stä E10, muut yhteiset palvelualueet suunnitellaan mukaisesti.

Kaikkia asunnoita on varustettu parvekkeilla asunnon mukaisesti piko parvekkeen, ranskalaisen parvekkeen tai ikunan kautta.

Rakennus sillellään HSY:n vedenjakelu- ja jätevesijärjestelmään.

Rakennuksessa on kaukoliämpö.

Asunnoissa on huoneistolaitteen ilmavaihto lämmönlämpötilalla. Huoneistoissa on yleensä 2-355mm (1. kerroksessa 2840-3345mm), sähkötyön korkeus 2300mm ja kipsyhuoneissa 2200mm.

Asunnot ja yhteiset tilat ovat esteettömiä. Kynnyskorkeus max. 20mm. Parvekkeiden esteettömyys huolehditaan tarvittaessa jälkiasennettavien putkien avulla.

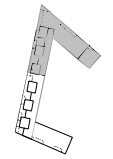
Ikkuunsaisten alareunan korkeus lattialta ilmenee koriste (ar 7). Laseilla käytetään asennuskalusta luovaa B-ikkunassa, joiden ar < 700mm. Myös parvekkeiden ja porrahuoneiden laistoissa luovaa kalusta mukaisesti.

Asuntojen paloturvallisuus, porrastilojen vapaa kulkukäytävä on 800mm. Asuntojen sisäisten välitöiden käyttöä palvelualueiden vapaa kulkukäytävä > 800mm.

Rakennuksessa käytetään EI, PC-hormien materiaalia, jotka ovat palo-estoisia (E10).

Asennustavan on määrittänyt Saaristolamaston putkien julkaisu (Lukoseeni, Ikkunat ja muut rakenteet) lämmitysjärjestelmän liittäminen vastaan on oltava vähintään 32dB. Tämä on otettu huomioon julkaisun rakentamisessa. Ka. luvalla lämmitysjärjestelmän.

Tasokoordinaatio / Plankoordinaatio:
ETRS-GK25
 Korkeusjärjestelmä / Höjdsystem:
N2000



OSUUSYHTEISÖN NIMI	KORTTELIN NIMI	TUOTOINUMERO	VAIKUTUSKORVAUSNIMIKKE
LAajasalo	49272	1	
RAKENTAMISLUKON NIM	RAKENTAMISLUKON NIM	RAKENTAMISLUKON NIM	RAKENTAMISLUKON NIM
UUDSRAKENUS	2 KERROS, POHJAPIIRUSTUS	1:100	
AS. OY HELSINGIN KRUUNAJUURENRAUNAN VÄLKE			
SAARSTOLAMASTON KATU 4	06500 HELSINKI		
JKMM	ARK AR B003-002		
ARK AR B003-002			
1999 ARK TEKNI OY	LÄHTÖINEN 3	OSUUSYHTEISÖN NIMI	WWW.JKMM.FI
			3.2.2020

Rakennuksen pahuus on P1. Porrahuoneissa ja asunnoissa on sähköverkkoon liitetyt palovaroittimet (tpi 700m2 ja 1tpi / porrahuone Porrahuoneiden savunpoistokäytävien kulkutalous (SP) loppuluu säätöjärjestelmästä ei 1. versiossa.

Asunnot osastoidaan huoneistoin E10, parvekkeilla RE30 ja parvekkejen E15. Itämaistavarastot ja VSS:tä E60, muut yhteiset palokäytävien suunnitelman mukaisesti.

Kalkkita asunnoissa on vanalle paloteknisen suunnitelman mukaisesti piko parvekkeen, ranskalaisen parvekkeen tai liikunan kautta.

Rakennus lilellään HSY:n vedenjäteli- ja jätevesijärjestelmään.

Rakennuksessa on kulkulämpö.

Asunnoissa on huoneistolämpöinen ilmalämpöpumppu. Huoneistokorkeus on yleensä 2 955mm (1. kerroksessa 3055mm ja 5 kerroksessa 2840-3345mm), alakattujen korkeus 2300mm ja kyytihuoneissa 2200mm.

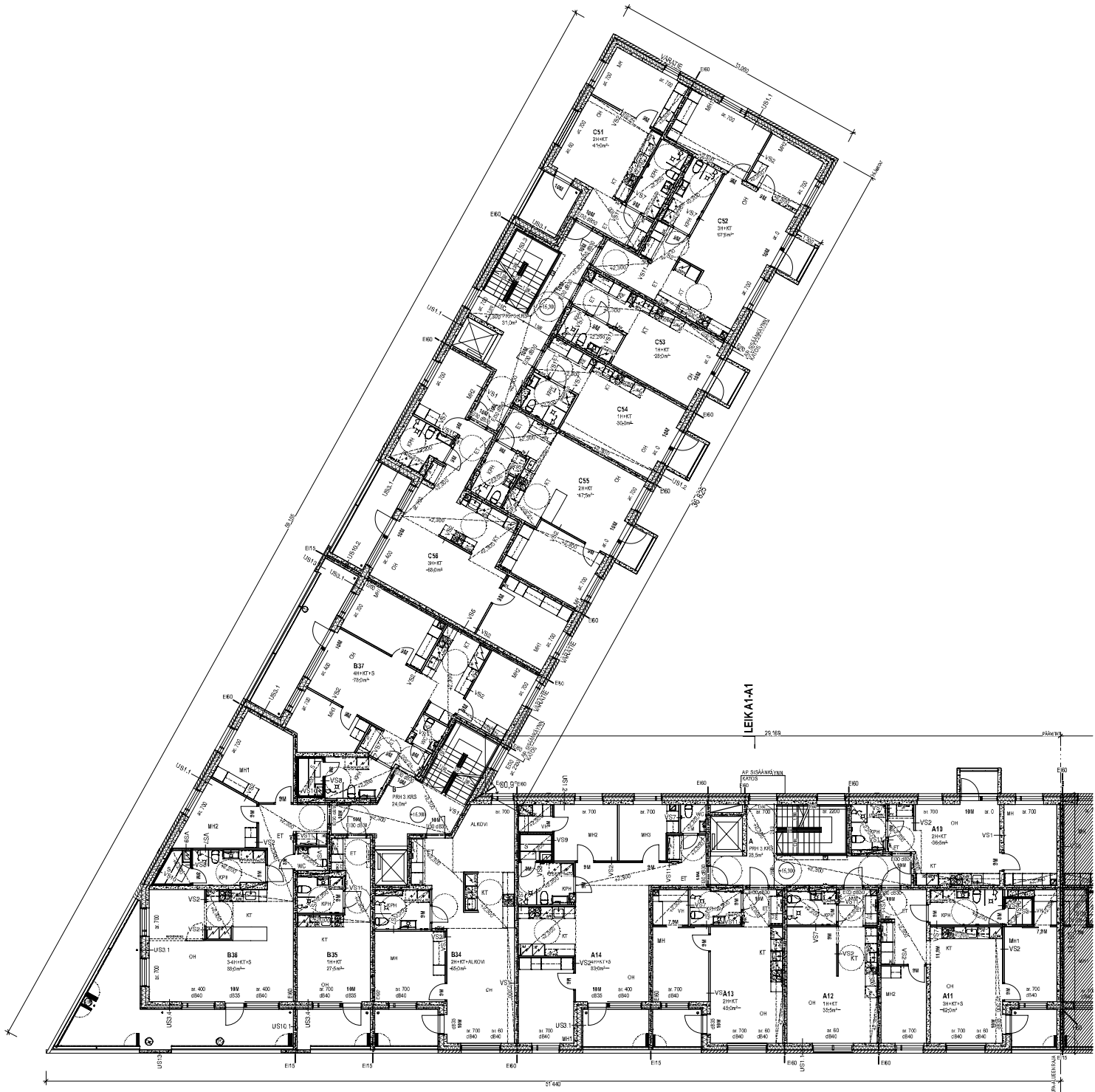
Asunnot ja yhteiset tilat ovat esteettömiä. Kynnyskorkeus max. 20mm. Parvekkeiden esteettömyys huolehditaan tarvittaessa jälkiasennettavien putrellien avulla.

Kikkasuiton alareunan korkeus lattialta ilmenee korista ("a") 1. Lasina käytetään asennuskalusta turvasääsikkurissa, joiden ar < 700mm. Myös parvekkeiden ja porrahuoneiden laeissa tulotuloteknisen mukaisesti.

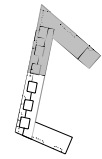
Asuntojen palotumalite, porrasta-asuon vapaa kulkukäytävä on 850mm. Asuntojen sisäisten välttämättömien käytävien palotumalite on vapaa kulkukäytävä > 800mm.

Rakennuksessa käytetään EI, PC-hormienettä, jotka ovat palo-osastotia (E10).

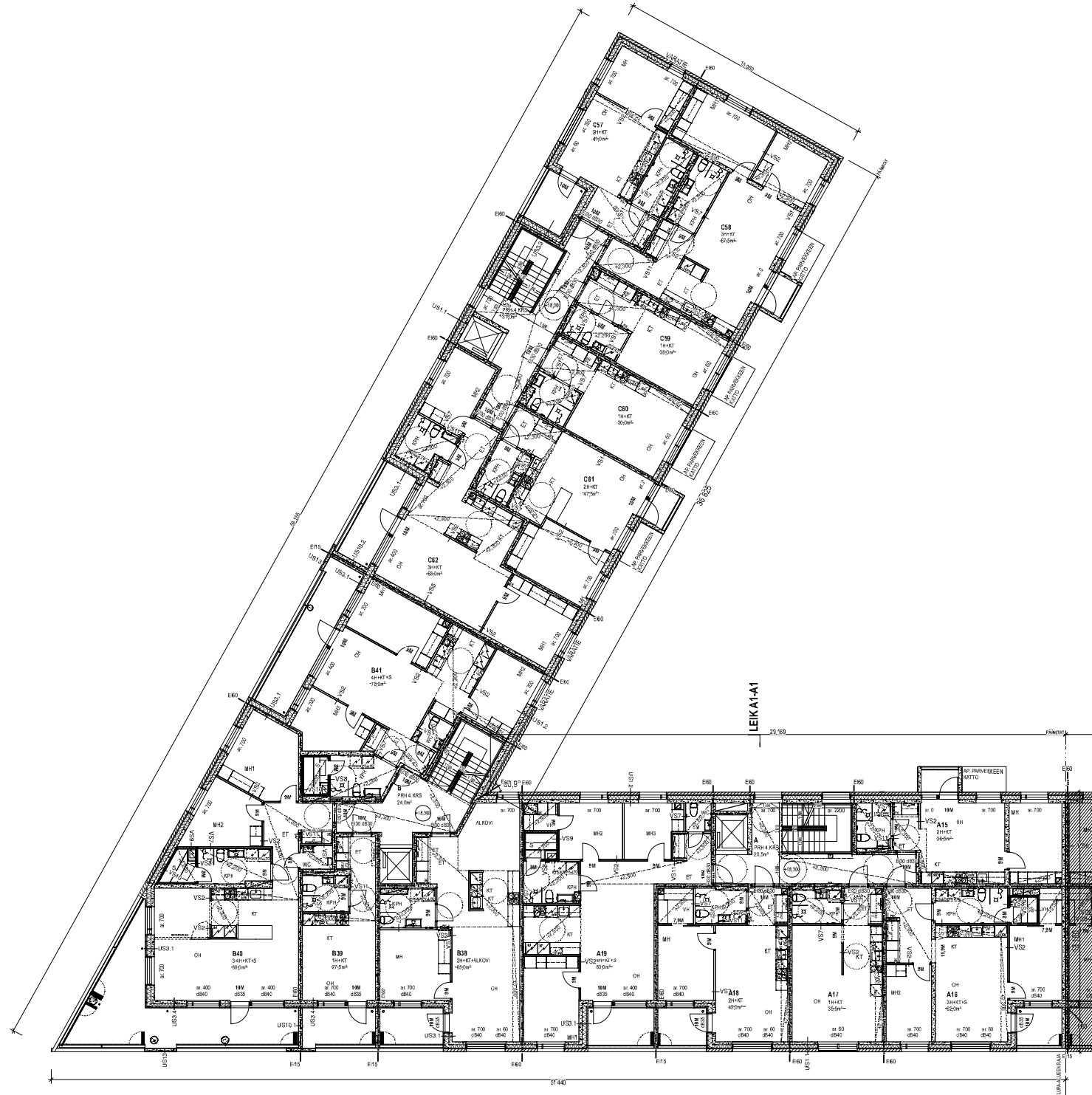
Asumatavasta on mietitty, että Saarensalostaonkadun puoleisen julkisivun (ulkoseinä, ikkunat ja muut rakenteet) ääneneristävyyttä ilmenneen vastaan on otava vähintään 32dB. Tämä on otettu huomioon julkisivun rakenteissa. Ka. lupalite ääneneristävyyssuunnit.



Tasokoordinaattisto / Plankoordinaattistystem:
ETRS-GK25
 Korkeusjärjestelmä / Hojjsystem:
N2000



OSUUSYHTEISÖN NIMI	KORTTELIN NIMI	TOIMINTALUOKA	VASTAANVASTAAVA
LAAJASALO	49273	1	
PROJEKTIN NIMI	PROJEKTIN VASTAANVAHITTAJA	PIIRUSTUKSEN NIMI	PIIRUSTUKSEN PÄIVÄYS
UUDISRAKENNUS	SAARENSALONKATU 3	3. KERROS, POHJAPIIRUSTUS	1:100
AS. OY HELSINGIN KRUUNAJUURENRAUNNANVAIKE			
SAARENSALONKATU 4, 00500 HELSINKI			
JKMM	ARK AR B003-003	ARK	3.2.2020
ARK	ARK	ARK	ARK



Rakennuksen pakuuko on P1. Porrahuoneissa ja asunnoissa on sähköverkkoon liitetyt palovaroittimet (laji 700m2 ja 100 l porrahuone Porrahuoneiden savunpoistokoneen kaukoajoa: (SPC) lapahtuu sääntökirjastoesta ei 1. kerroksessa.

Asunnot osastoidaan huoneistoin E160, parvekkeilla RE303 ja parvekkeilla E115. Itämaistavarastot ja VSS:llä E160, muut yhteiset palvelualueiden suunnitelman mukaisesti.

Kalkkita asunnoissa on vanalle paloteknisen suunnitelman mukaisesti piko parvekkeen, ranskalaisen parvekkeen tai kirkon kautta.

Rakennus liitetään HSY:n vedenjätelä- ja jätevesijärjestelmään.

Rakennuksessa on kaukoliämpö.

Asunnoissa on huoneistolämpöinen ilmavaihte lämmönlähteellä. Huoneistokoneus on yleensä 2 955mm (1. kerroksessa 3655mm ja 5 kerroksessa 2940-3345mm), sähkökattojen korkeus 2200mm ja kytäyhuoneissa 2200mm.

Asunnot ja yhteiset tilat ovat esteettömiä. Kynnyskorkeus max. 20mm. Parvekkeiden esteettömyys huolehditaan tarvittaessa jälkiasennettavien putkien.

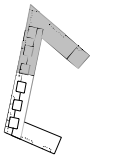
Kikkasuiton alueen korkeus lattiasta linnene korkeus (ar 7). Laseina käytetään asennuskaikista luvasta B kirkonissa, joiden ar < 700mm. Myös parvekkeiden ja porrahuoneiden laistoissa tulotulot edellisen mukaisesti.

Asunton palotumalle, porrassa-ovien vapaa kulkaikko on 850mm. Asunton sisäisten välttämättömien käytä parvekkien oven vapaa kulkaikko > 800mm.

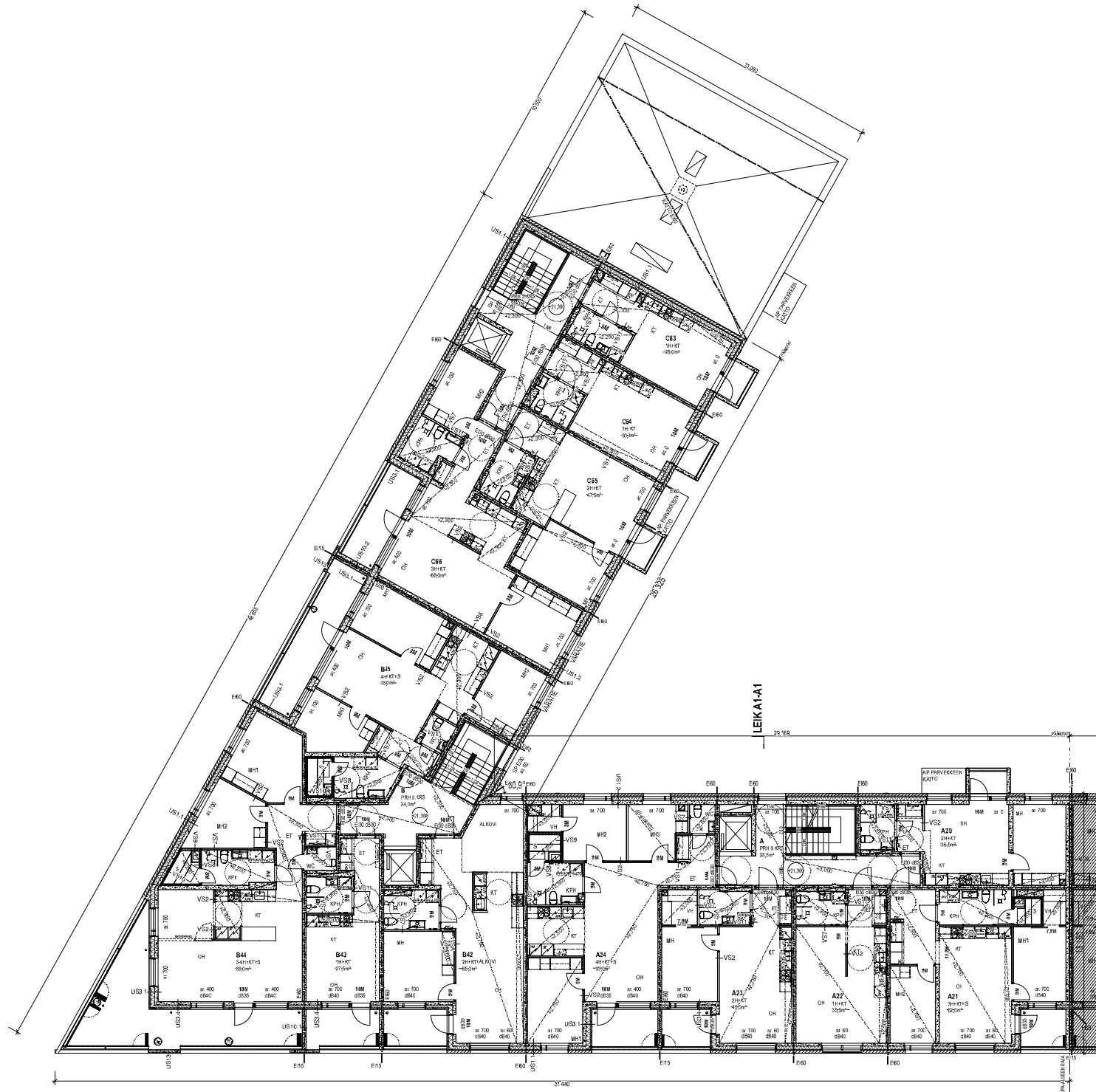
Rakennuksessa käytetään E1, PC-hormiemetalleja, jotka ovat palo-osaotivia (E16).

Asumusvaavan on mietitty että Saarnaustalonrakudun puoleisen julkisivun (Julkisenä, ikkunat ja muut rakenteet) äänestävyyssuora liitennemäärä vastaan on otava vähintään 32dB. Tämä on otettu huomioon julkisivun rakentamisessa. Ka. lupailte äänestävyyssuora.

Tasokoordinaattisto / Plankoordinaattistystem:
ETRS-GK25
 Korkeusjärjestelmä / Höjdsystem:
N2000



OSUUSYHTIÖN/TIILÄ	KYSELYTYLLÄ	TOIMINTA	YRITYSALUE/TOIMINTAALUE
LAAJASALO	49272	1	
PROJEKTOINTIYHTIÖ		PIKAJURUSTUS	MITTAUSKOHDE
UDERAKENUS		4 KERROKSEN, POHJAPIIRUSTUS	1:100
AS. OY HELSINGIN KRUUNALUONNANVAIKKE			
SAARISTOLAMASTONKATU 4, 06500 HELSINKI			
JKMM	ARK	AR B003-004	PAIVITUS
			3.2.2020



Rakennuksen pakuuko on P1. Porrahuoneissa ja asunnoissa on sähköverkkoon liitetyt palovarottimet (tpi) 700m2 ja 1tpi / porrahuone. Porrahuoneiden savunpoistokannan kauletkaisu (SPK) tapahtuu sisäilmaohenteesta ei 1. kerroksessa.

Asunnot osastoidaan huoneistoin E160, parvekkeilla RE330 ja parvekkeillä E115. Istumisvarastot ja VSS:tä E160, muut yhteiset palokierien suunnitelman mukaisesti.

Kaikkia asunnoita on varustettu palokierien suunnitelman mukaisesti piko parvekkeen, ranskalaisen parvekkeen tai ikunan kautta.

Rakennus liitetään HSY:n vedenjäteti- ja jätevesijärjestelmään.

Rakennuksessa on kaukolämpö.

Asunnoissa on huoneilokalaton ilmavaihde lämmönlämpötiloilla. Huoneilokalaton on yleensä 2.555mm (1. kerroksessa 2640-3345mm), sähköjen korkeus 2300mm ja kyttyhuoneissa 2200mm.

Asunnot ja yhteiset tilat ovat esteettömiä. Kynnyskorkeus max. 20mm. Parvekkeiden esteettömyys huolehditaan tarvittaessa jälkiasennettavien putkien avulla.

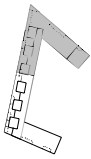
Ikkunavien korkeus lattiasta ilmenee kuvasta ("ar 7"). Lasina käytetään asennuskäytössä turvallisia ikkunoita, joiden ar < 700mm. Myös parvekkeiden ja porrahuoneiden lautoissa tulotilaisesta edellisistä mukaisesti.

Asuntojen paloturvallisuus, porrastus-ovien vapaa kulkautekko on 850mm. Asuntojen sisäisten välttämättömien käytössä parvekkeiden ovien vapaa kulkautekko > 800mm.

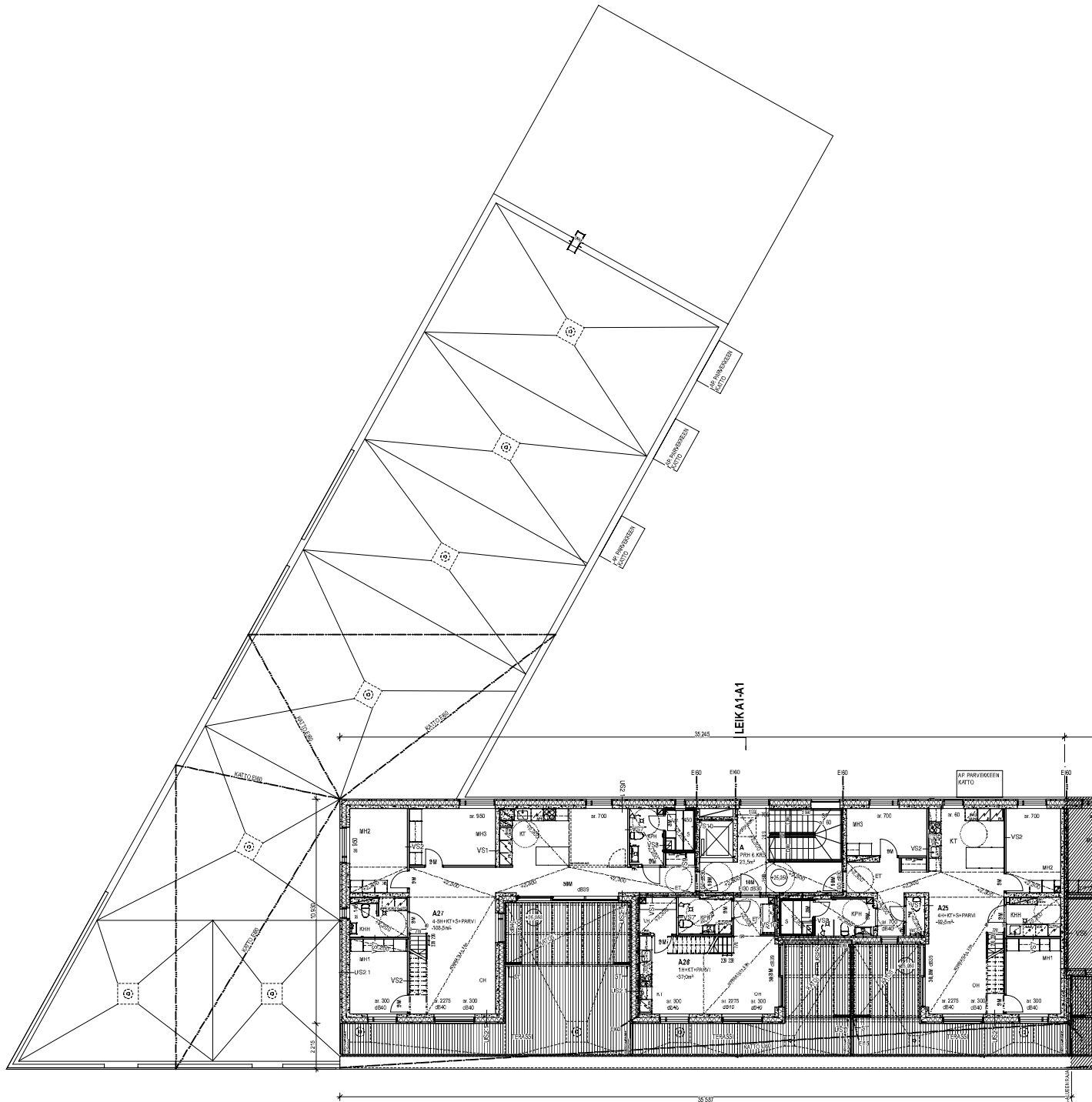
Rakennuksessa käytetään EI, PC-hormimateriaaleja, jotka ovat palo-osastotivia (E160).

Asumisaavastaan on melitettävä Saarnistolamaston kadun puoleisen julkisivun (ulkoseinä, ikkunat ja muut rakenteet) äänestävyyttä vastustaan on otava vähintään 32dB. Tämä on otettu huomioon julkisivun rakentamisessa. Ka. lupailta äänestävyyttäsuunnit.

Tasokoordinaatio / Plankoordinaatiosystem:
ETRS-GK25
 Korkeusjärjestelmä / Höjdsystem:
N2000



OSASTONKODI/TYÖN NIMIKKÖ	KOHDE/TYÖN NIMIKKÖ	TOIMITUS	VAIKUTUS/TOIMITUS
LAAJASALO	49272	1	
PROJEKTOINTIVAIHE		PROJEKTOINTI	MITTAUS
LUODRAKENNUS		PAJAPIIRUSTUS	1:100
AS. OY HELSINGIN KRUIUNAJOURNANNAAN VÄLKE			5. KERROS, POHJAPIIRUSTUS
SAARNISTOLAMASTONKATU 4, 00500 HELSINKI			
JKMM		ARK AR B003-005	PAIKALLIS
1989 ARKITEHDIT OY / LAIHO-SNE 3 OULU HELSINKI		0433 200 202 0100	WWW.JKMM.FI
			3.2.2020



Rakennuksen pakuuko on P1. Porrahuoneissa ja asunnoissa on sähköverkkoon liitetyt palovarotimet (tpi) 700m2 ja 1tpi / porrahuone. Porrahuoneiden savunpoistokanavan kauletkausu (SPK) lapahtuu sisäilmaolosuhteesta ei 1. kerroksessa.

Asunnot osastoidaan huoneistoin E160, parvekkeilla RE30 ja parvekkeillä E115, itämaistavarastot ja VSS-ia E160, muut yhteiset palokielisen suunnitelman mukaisesti.

Kalkkita asunnoissa on vesitie palokielisen suunnitelman mukaisesti piko parvekkeen, ranskalaisen parvekkeen tai ikunan kautta.

Rakennus liitetään HSY:n vedenjäteli- ja jätevesijärjestelmään.

Rakennuksessa on kaukolämpö.

Asunnoissa on huoneistolämpöinen ilmalämpöpumppu. Huonekorkeus on yleensä 2.555m (1. kerroksessa 2.695m ja 5 kerroksessa 2.645m), alakattojen korkeus 2.200mm ja kyytihuoneissa 2.200mm.

Asunnot ja yhteiset tilat ovat esteettömiä. Kynnyskorkeus max. 20mm. Parvekkeiden esteettömyys huolehditaan tarvittaessa jälkiasennettavien putkien avulla.

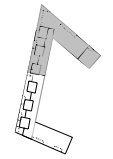
Ikkinäsiirtojen korkeus lattialta ilmenee kurista (ar 7). Laseina käytetään asennuskohtaisia turvasiirtoikkunoissa, joiden ar < 700mm. Myös parvekkeiden ja porrahuoneiden lasioviaisissa turvasiirtoikkunoissa mukaisesti.

Asuntojen paloturvallisuus, porrastus-ovien vapaa kulkautille on 850mm. Asuntojen sisäisten välittämättömien käytävien parvekkeiden ovien vapaa kulkautille > 800mm.

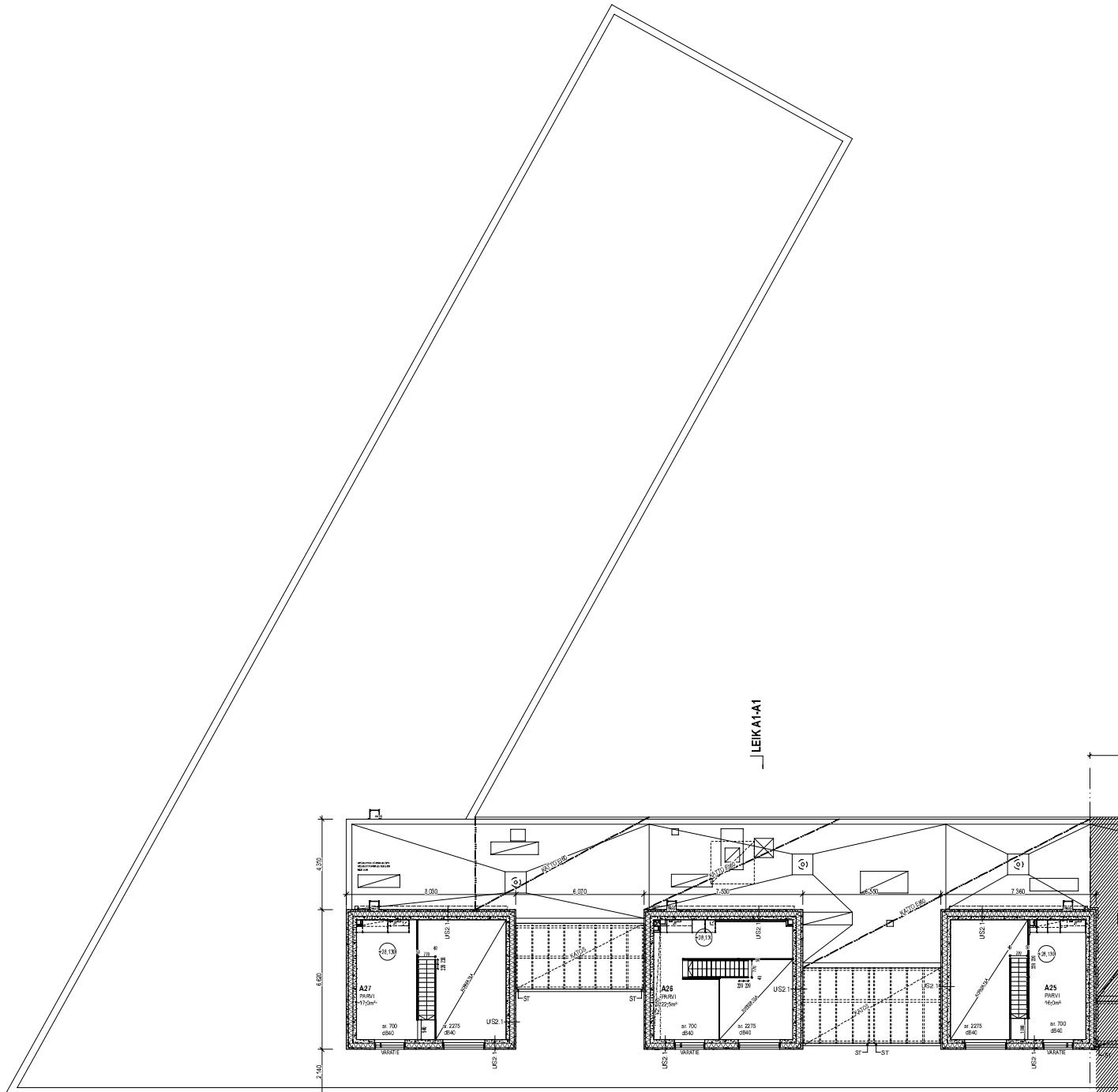
Rakennuksessa käytetään EI, PC-hormienestettä, jotka ovat palo-osastovia (E160).

Asennustapa on määritetty, että Saaristolamastonkadun puoleisen julkisivun (ulkoseinä, ikkunat ja muut rakenteet) lämmetystyysvaatimukset vastaan on otava vähintään 32dB. Tämä on olettava huomio julkisivun rakentamisessa. Ka. lupailte lämmetystyysvaatimukset.

Tasokoordinaattisto / Plankoordinaattistojen:
ETRS-GK25
 Korkeusjärjestelmä / Höjdsystem:
N2000



OSASTO/OSASTOITUS	KOOSTUE/ITYS	TOIMINTA	VASTAAVA/RESPONSIBEL
LAAJASALO	49273	1	
PROJEKTOINTIYHTIÖ		PROJEKTOINTI	MITTAUS
LUJDSRAKENNUS		RAAJIPIRUSTUS	1:100
SAARISTOLAMASTONKATU 4		6 KERROS, POHJAPIRUSTUS	
SAARISTOLAMASTONKATU 4, 00500 HELSINKI			
JKMM		ARK	AR B003-006
JKMM ARK TEHDIT OY / LAYHÖ-SUUNNITTELIKSI		3.2.2020	



Rakennuksen pakuokka on P1. Porrahuoneissa ja asunnoissa on sähköverkkoon liitetyt palovarotimet (tp1 /60M2 ja 1tp1 / porrahuone Porraahuoneiden savunpoistokoneen kaukokuukausi (SP1) lapahtuu sisäilmaolosuhteissa ei 1. kerroksessa.

Asunnot osastoidaan huoneistoin E160, parvekkeilla E115, itämaistavarastot ja VSS:llä E160, muut yhteiset palokkeiden suunnitelman mukaisesti.

Kaikkia asunnoita on varustettu palokkeiden suunnitelman mukaisesti piko parvekkeen, ranskalaisen parvekkeen tai ikunan kautta.

Rakennus liitetään HSY:n vedenjakelu- ja jätevesijärjestelmään.

Rakennuksessa on kaukolämpö.

Asunnoissa on huoneistolämpöinen ilmalämpöpumppu. Huonekorkeus on yleensä 2.555m (1. kerroksessa 2695mm ja 5 kerroksessa 2640-3345mm), alakattojen korkeus 2200mm ja kyttyhuoneissa 2200mm.

Asunnot ja yhteiset tilat ovat esteettömiä. Kynnyskorkeus max. 20mm. Parvekkeiden esteettömyys huolehditaan tarvittaessa jalkajännettävien puutarhojen.

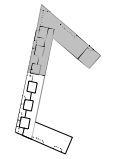
Ikkunalaite alareunan korkeus lattialta ilmenee kurista (ar 7). Laseina käytetään asunonkokoista turvasäää ikkunoissa, joiden ar < 700mm. Myös parvekkeiden lasioviaisissa tuulilasi edellisen mukaisesti.

Asuntojen paloturvallisuus, porrastie-ovien vapaa kulkukorkeus on 850mm. Asuntojen sisäisten välitaidosten käyttöä paloturvallisuuden vapaa kulkukorkeus > 800mm.

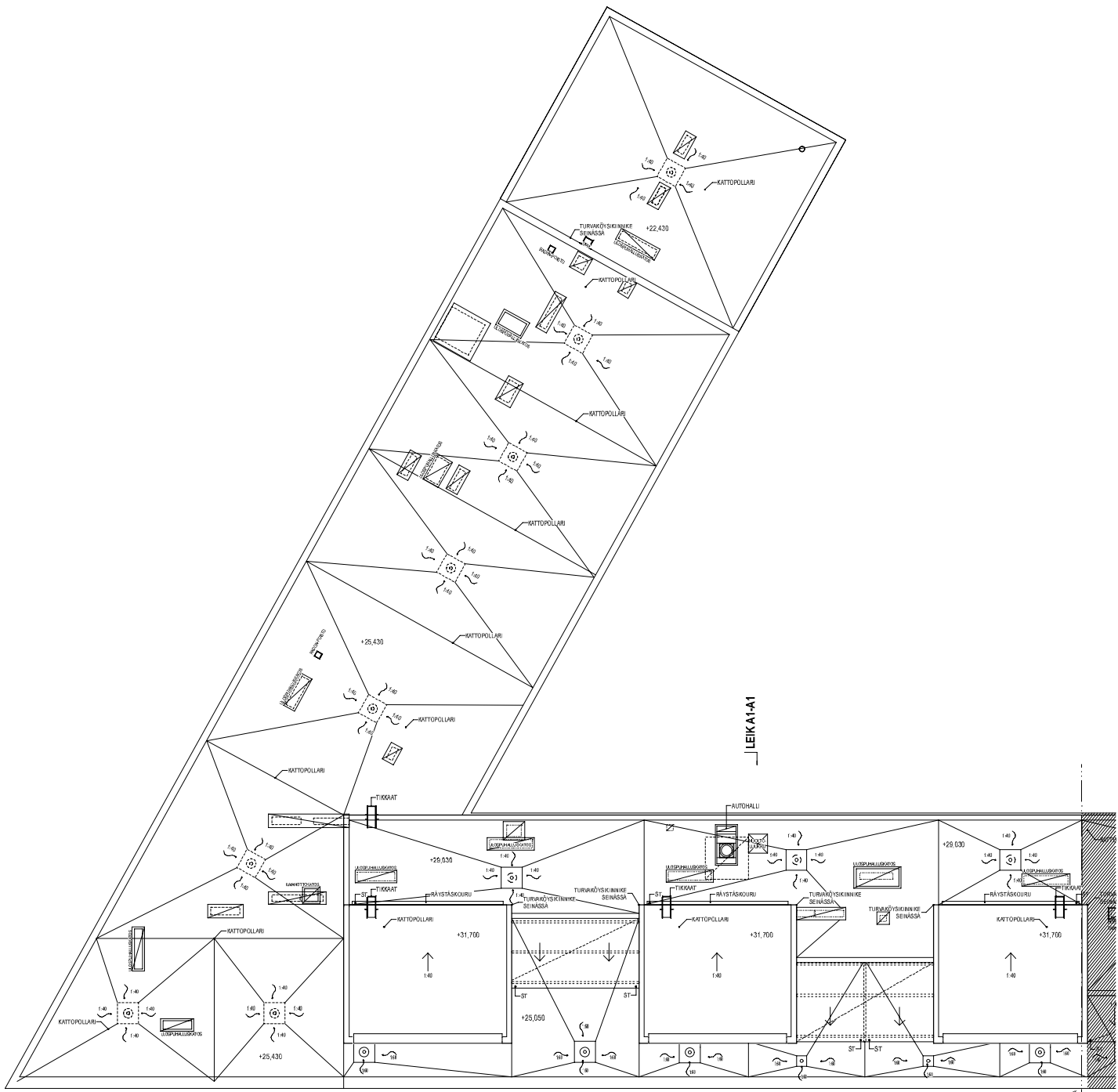
Rakennuksessa käytetään EI-PC-hormienestettä, jotka ovat palo-osastovia (E160).

Asunonkaavan on mietitty, että Saarestaalastonkadun puoleisen julkisivun (ulkoseinä, ikkunat ja muut rakenteet) äänestävyyttä vastustaan on otava vähintään 32dB. Tämä on otettu huomioon julkisivun rakentamisessa. Ka. lupalta äänestävyyssuunnitelmasta.

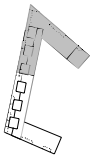
Tasokoordinaattisto / Plankoordinaattistystem:
ETRS-GK25
 Korkeusjärjestelmä / Hojjsystem:
N2000



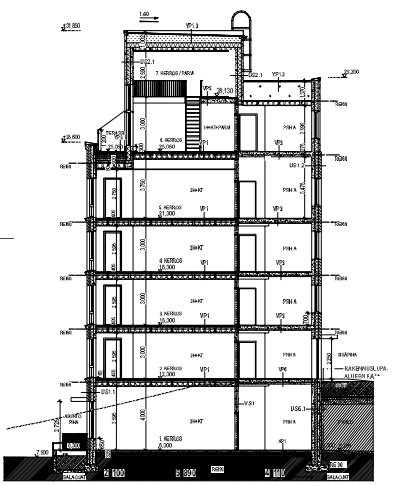
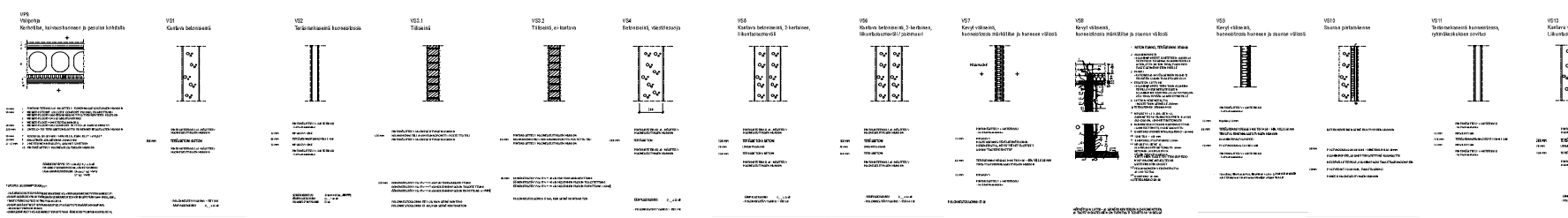
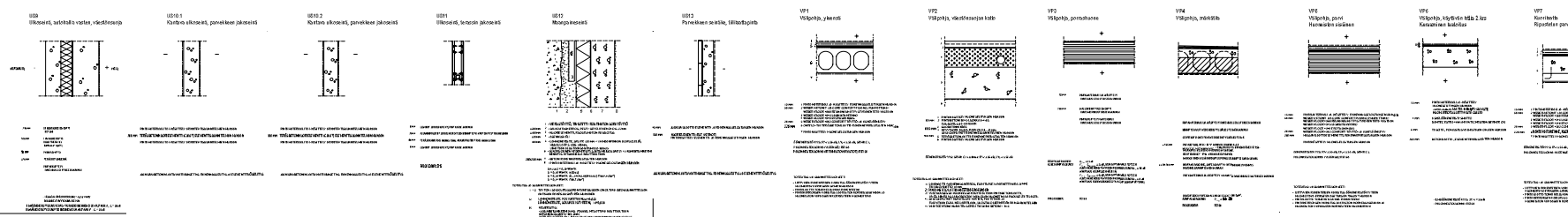
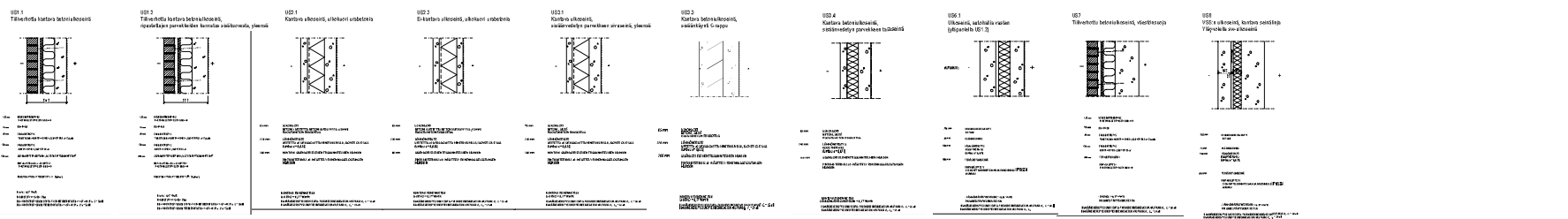
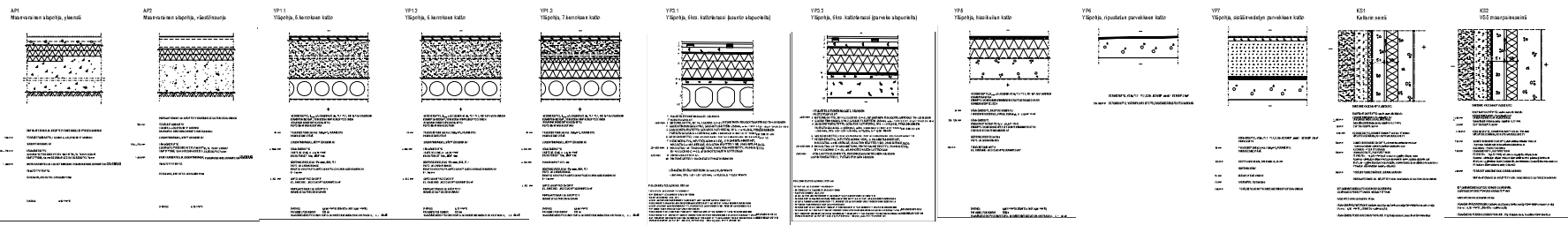
OSUUSYHTIÖN NIMI	KÄYTTÖTILAN	TUOTO TILAA	VASTAAVA YHTIÖN NIMI
LAAJASALO	49273	1	
PROJEKTOINTIYHTIÖ	PAAJIPIRUSTUS		MITTAUS
LUOJA	PAAJIPIRUSTUS		1:100
AS. OY HELSINGIN KRUUNAJUURENRAAN VÄLKE			7. KERROS, POHJAPIRUSTUS
SAARESTOLAMASTONKATU 4, 00500 HELSINKI			
		ARK AR B003-007	PAJUSIS
			3.2.2020



Tasokoordinaatio / Plankoordinatistystem:
ETRS-GK25
 Korkausjärjestelmä / Hojssystem:
N2000

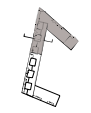


SOITTIMENKÄYTTÄÄ	KÄYTTÖTYÖ	TÖHÖTUNTO	VÄLILÄÄKKEIDENMÄÄRÄ
LAAJASALO	49273	1	
LAJITTELUKUNNUS	RAAJITTELUKUNNUS	1:100	
SAARISTOLAMASTONKATU4	00500 HELSINKI		



Taşoortkoordlar / The koordinat sistem:
ETRS-OK25
Konusu-jaygama / Kapsaydim:
N2000

PROJEKTANTIN ADI: JKMM
PROJEKTANTIN ADRESI: ARK ARBOM 001
PROJEKTIN ADI: LEKAVUS AT
TARİH: 3.2.2020



- | | | | |
|---------------------|--------------------------------|-------|------------------------------------|
| JULKEMINMATERIAALIT | | VÄEST | |
| 1 | TALLI PINKALAMERITATTO | 14 | ERISÄVYÖN MERIKSETIT 4 KPL |
| 2 | SETOVAL PÄIKÄ SUKUTTU | 15 | L. LONNORIKKOLOHJEN |
| 3 | SETOVAL SUKÄ MAALATTO | 16 | REKORINRIMAA |
| 4 | SETOVAL SUKÄ | 17 | AL. KAKKALAN SUKUTTU (KONKRETTI) |
| 5 | SETOVAL PAKALAMU LUTIMAKUOTTI | 18 | KÄ. KAUKANPÖYDÄ (MÄLÄ PUKUUSITÄLY) |
| 6 | VALKOISTON SUKÄ | 19 | VA. KEN. KARKKAA |
| 7 | SIEPITTEITÄLÄ | 20 | VA. VALKOJEN |
| 8 | ALUMINIFORUUTIN MÄKÄRIKÄTTESSÄ | 21 | VA. KARKKAA |
| 9 | LÄS | 22 | VA. SUKÄ |
| 10 | TÄRSÄKIVÄÄN SUKUTTU MAAL | 23 | VA. SUKÄ |
| 11 | TÄRSÄKIVÄÄN MAALATTO | 24 | VA. SUKÄ |
| 12 | PIIKÄLÄINEN MAALATTO | 25 | VA. SUKÄ |
| 13 | PIIKÄLÄINEN SUKUTTU MAAL | 26 | VA. SUKÄ |
| 14 | TÄRSÄKIVÄÄN SUKUTTU | 27 | VA. SUKÄ |
| 15 | KERAAMINEN LAATTA | 28 | VA. SUKÄ |

- LYHENTEET
- PV PARVEKE-ALUSTUS
 - RV PARVEKE-ALUSTUSRANGAS
 - RJ RAKENTAMISLÄINEN
 - SR SÄIKKÖKÄS
 - TL.P TILALAITTA LAUOJEN PYSYVÄ SUUNTAUKSEN
 - TL.P.TILALAITTA LAUOJEN PYSYVÄ SUUNTAUKSEN
 - VH VIIDONHETILÄ



JULKEMINMATERIAALIT 1:400
KOKO KATUVAUDETUN



Tasokoordinaatio / Pankkoordinaatio:
ETRS-GK25
Koordinaatiosysteemi / Nepeysjärjestelmä:
N2000



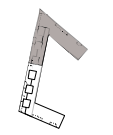
PROJEKTIN NIMI	ARVON	1	MAKSIINEN
PROJEKTIN NIMI	ARVON	1	MAKSIINEN
PROJEKTIN NIMI	ARVON	1	MAKSIINEN
PROJEKTIN NIMI	ARVON	1	MAKSIINEN
PROJEKTIN NIMI	ARVON	1	MAKSIINEN
PROJEKTIN NIMI	ARVON	1	MAKSIINEN
PROJEKTIN NIMI	ARVON	1	MAKSIINEN
PROJEKTIN NIMI	ARVON	1	MAKSIINEN
PROJEKTIN NIMI	ARVON	1	MAKSIINEN
PROJEKTIN NIMI	ARVON	1	MAKSIINEN
PROJEKTIN NIMI	ARVON	1	MAKSIINEN

JKMM ARK AR B005-001
3.2.2020

- | AJKSIVUATERIAalit | VÄRIT |
|---|--|
| 1. TIILI, PIRKALLA MUURATTU | 1A. ERISÄVYISÄ HARMAITA 14 KPL |
| 2. BETONI, PINTA URTETTU | 1B. LUONNONVÄRIINEN RAUDANRUSKEA (MIRRA-PINTAKÄSITELY) |
| 3. BETONI, SILEÄ, MAALATTU | KESKOHARMA |
| 4. BETONI, SILEÄ | 4A. HARMAA, BETONIN LUONNOLINEN SÄVY |
| 5. BETONI, RAKKALAVALLI LAUTAVUOTO | 4B. RAUDANRUSKEA (MIRRA-PINTAKÄSITELY) |
| 6. VALKOISTON, SILEÄ | - |
| 7. SEMENTTIKURJALEVY | 7A. KESKOHARMA |
| 8. ALUMIINPROFIILIT PARVEkkeikkeitessä | 7B. VALKOINEN |
| 9. LÄHI | VUOLENHARMAA |
| 10. TERÄSVOIVET, IRONKAT, KAFFOIKSET, MAAIL | KISSAKS |
| 11. TERÄSPINNAKKE, MAALATTU | 10A. VAALENHARMAA |
| 12. PUULAMINHOIKKILA, MAALATTU | 10B. VALKOINEN |
| 13. PUULAMINHOIKKILA, MAALATTU | 10C. VAALONHARMAA |
| 14. PUULAMINHOIKKILA, MAALATTU | 10D. VALKOINEN |
| 15. KERÄMINEN LAITTA | 10E. VAALONHARMAA |
| 16. KERÄMINEN LAITTA | 10F. VAALONHARMAA |
-
- | LYHENTEET | |
|-----------|------------------------------------|
| PL | PARVEKEASTIUS |
| FLV | PIIRIKELÄSISTUSSARJUS |
| R | RATISILMÄSILEKÖ |
| SP | SÄÄNPISTO |
| TLIP | TIILIMUURIN LÄHDÖN PYSTYSUUNTAANEN |
| TM LP | TIILIMUURIN LÄHDÖN PYSTYSUUNTAANEN |
| VH | VEDENSIIRTAJA |



Taustakoordinaattisto / Plankoordinaattisto:
 ETRS-GK25
 Korkeusjärjestelmä / Höjdsystem:
 NZ000



PROJEKTI	40270	1	
LAUSUNTO			
LUOJUKA			1:100
KÄYTTÖKOHDE	KORJAUS- JA KUNTOTYÖT, KOKKONEN RAKENNUSTALON VÄLKE		
AS. OY	HELSINKI KOKKONEN RAKENNUSTALON VÄLKE		
ARHITIT	JUKKA KOSKINEN, SISA-ARHITIT		
PROJEKTI	ARK	AR 8005-004	3.2.2020

JKMM