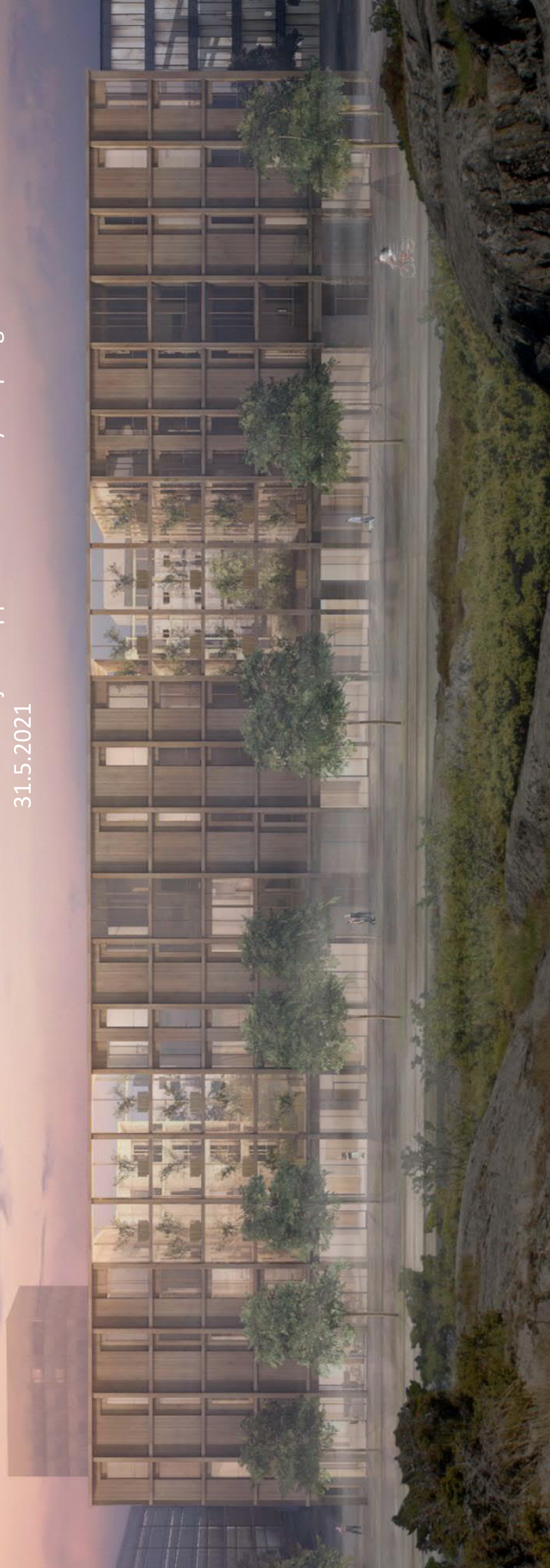


# PUUKERROSTALO POSTIPUISTOON

Kortteli 17130

Hankkeen ja kumppaneiden esittely kaupungille  
31.5.2021



# Sisälllys

- I. Asuntoreformi Helsinki- asuminen 2020
- II. Kilpailuehdotus ”Proosa”
- III. Jatkosuunnitteluryhmä
- IV. Kumppanit
- V. Jatkokehittämisen teemat
- VI. Jatkosuunnittelun massatutkielmat (A ja B)



# I. Asuntoreformi Helsinki- asuminen 2020

“Kilpailussa haetaan uusia asumisen ratkaisuja, jotka heijastavat yhteiskunnallisia muutoksia ja jotka eivät jää kertaaluonteisiksi: reformilla tulee olla asumiseen laajempia vaikutuksia. Lisäksi kilpailun tavoitteena on toteuttaa kilpailun tuloksena saadut asuntosuunnittelua kehittävät hankkeet kilpailuohjelmassa määritellyille tonteille.”

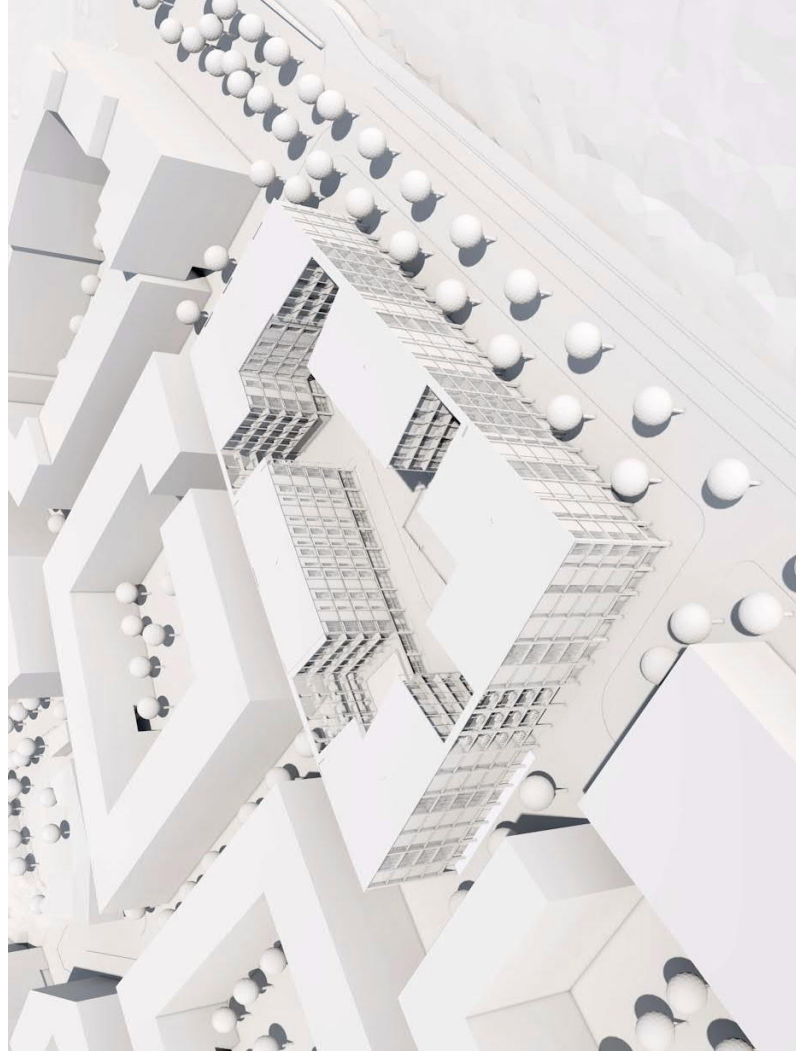


Kuvasovitus JKMM Oy



“Pohjois-Pasila: urbaania puurakentamista”

## II. Kilpailuehdotus “proosa”



*Proosa on urbanissa kontekstissa kadun puolelle suoralinjaisena avautuva kortteli, joka tarjoaa asumistypologiaan uuden näkökulman. Katujulkisivujen tiukka modulaarisuus, sisäpihan valoisuus, asumisen mittakaavat ja puurakentamisen uutuus tarjoavat asumiseen uuden ja temperamenttisen alustan.*

*Kuten kirjallisuuden lajia proosaa, myös tätä ehdotusta voidaan pitää ulkopäin yksinkertaisena ja eleettömänä. Tarkemmin tarkasteleessa ja korttelin sisään katsottaessa kortteli tarjoaa yllätyksiä sekä edistyksellistä asumista. Proosan tilojen ja valon runollisuus alkaa asunnosta, jatkuu yhteistilojen kautta valopihoille, sieltä kortteihin ja koko Pohjois-Pasileaan vaikuttaen näin koko Helsingin alueeseen.*

*“Hienoviriteinen ja herkkä kaupunkipuukerrostalo. Asuntosuunnittelun näkökulmasta on onnistuttu ratkaisemaan kiinnostava malli, missä sekä meluntorjunta että valonsaanti ovat luontevia ja asuntosuunnittelu yhdistyy niihin oivaltavasti.” -Palkintolautakunta*





*Havainnekuva asunnosta*



*Havainnekuva yhteistilasta*

*Lassi Mustonen Arkkitehti SAFA*



*Peruskerroksen pohja*



## III. Jatkosuunnitteluryhmä

### Lassi Mustonen

Kilpailutyön tekijä  
KUMP Arkkitehdit

### Jyrki Iso-Aho

Pääsuunnittelija  
Arkkitehtitoimisto A-konsultit

### Tiina Päivilä-Kari

Avustava pääsuunnittelija/  
Asuntosuunnittelun specialisti  
Arkkitehtuuri- ja  
muotoilutoimisto Talli



## IV. Kumppanit

A-Kruunu Oy, vuokra-asuminen

Asuntosäätiö sr, asumisoikeusasuminen

Yhteistyökumppanina puurakentamisen osaja

JVR-rakenne OY, rakentaja



Kuva: Mikko Auerniitty

Lassi Mustonen Arkkitehtit SAFA

# V. Jatkokehittämisen teemat

## ARKKITEHTONINEN PERUSIDEA

Perustuu umpinaiseen korokeosaan sekä puurakenteisiin asuintorneihin sekä näiden väleihin jääviin valopihoihin.

Jatkosuunnittelussa tutkitaan rakenneratkaisun ja tilaohjelman pohjalta tarkemmin muun muassa julkisivujen arkkitehtuuria. Tavoitteena luoda yhtenäinen, arkkitehtonisesti korkeatasoinen puukerrostalokortteli.

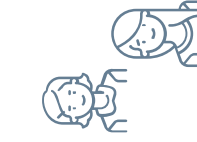


## PUURAKENTAMINEN



Päärakennusmateriaalina puu. Lähtökohtana CLT-tilaelementit. Kehitysvaiheessa tutkitaan tilaohjelman pohjalta tarkempia ratkaisuja. Julkisivut puuta. Ensimmäisen/ ensimmäisten kerrosten toteutusta betonirakenteisena tutkitaan.

## KAUPUNKIKUVALLINEN HAHMO



Rakennusoikeudellisen kerrosalan käyttäminen. Tutkitaan rakennuksen korottamista yhdellä kokonaisella kerroksella tai osittaista korottamista korttelin eteläpuolella. Pyritään säilyttämään kilpailuehdotuksen kaupunkikuvallinen hahmo.



## ASUMINEN KORTTELISSA

Asuntojakauma sekä asuntojen keskipinta-ala tilaohjelman mukaan. Tavoitteena viihtyisiä, useampaan suuntaan avautuvia asuntoja. Harkitaan tapauskohtaisesti, mitä kilpailuehdotuksessa olleita asumisen ideoita voidaan käyttää jatkosuunnittelussa.

# VI. Jatkosuunnittelun massatutkielmat

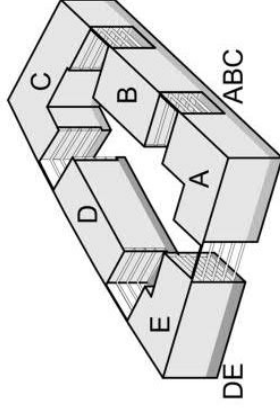
## A: kerroksella korottaminen

Luonnoksen avulla tutkittiin suunnitelman kerrosalan kasvattamista vastaamaan tontin rakennusoikeudellista kerrosalaa. Luonnoksessa rakennusta korotettiin kerroksella.

Todettiin, että tällä suunnitelmaesityksellä saadaan täytettyä tontin rakennusoikeudellinen kerrosala.

Jatkosuunnittelussa tullaan muokkaamaan suunnitelman volyymia kilpailuehdotuksen pääperiaatteita mukailien.

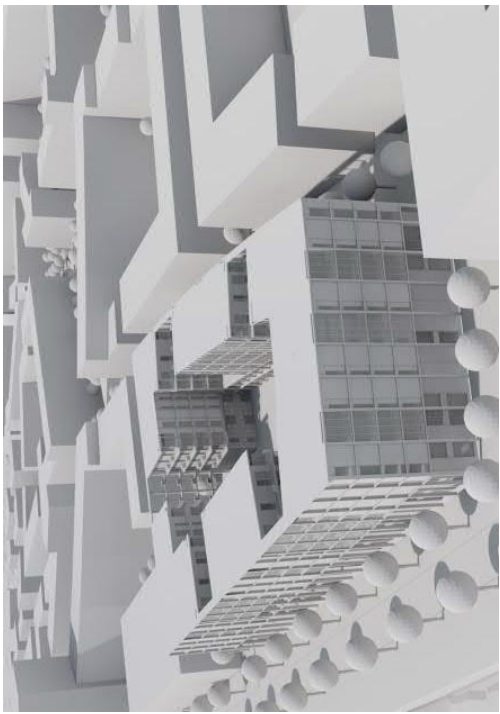
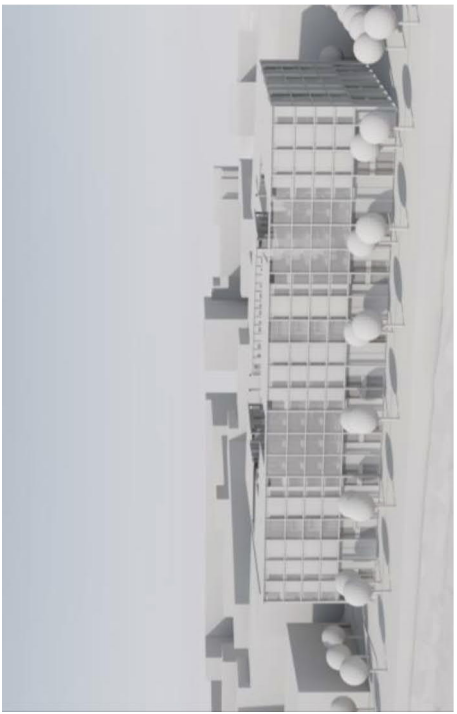
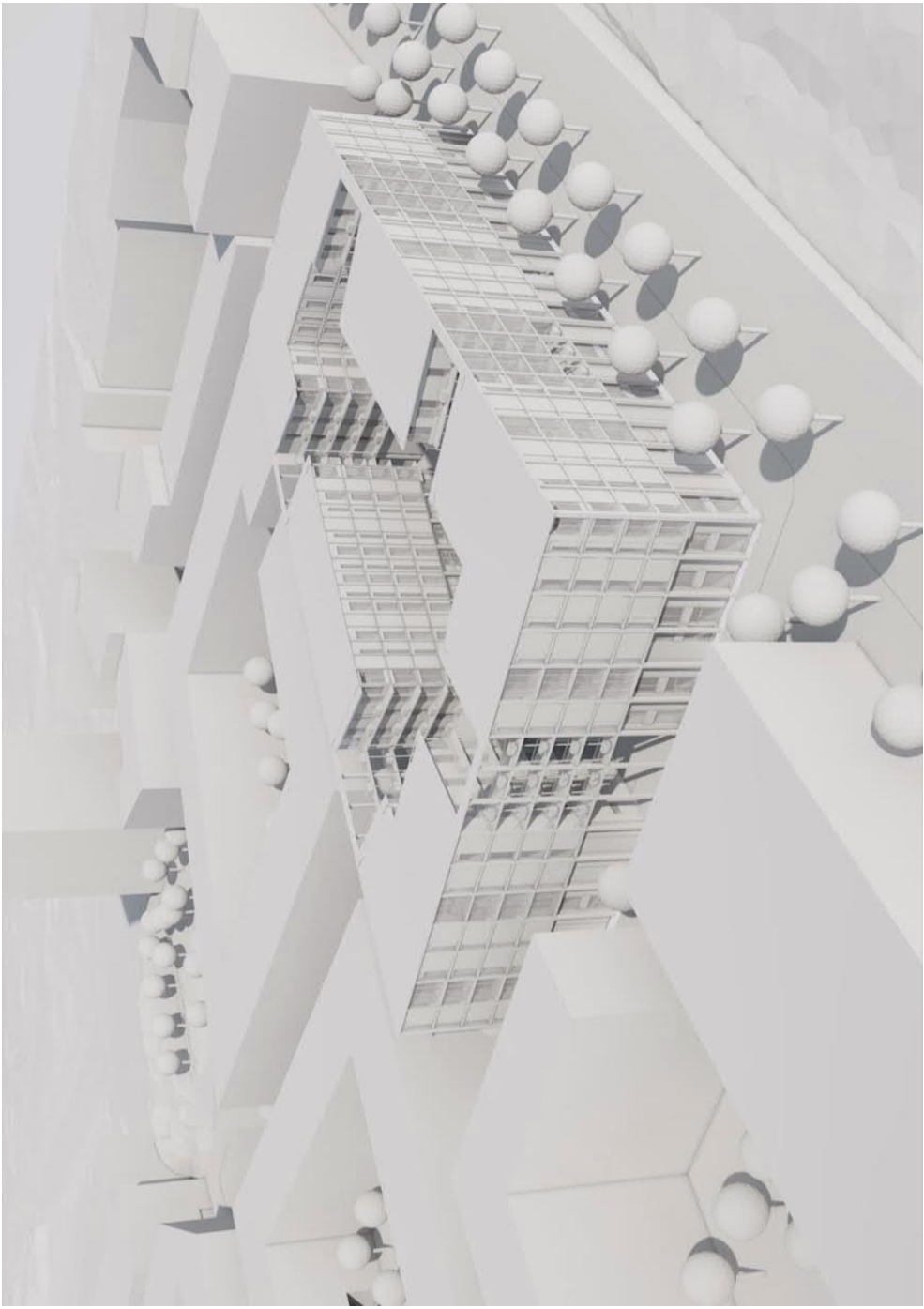
Samalla suunnitellaan asuntomäärät- ja jakaumat sekä yhteisilat kumppanin kanssa yhteisesti harkitulla tavalla ja tilaohjelman mukaisesti.



Bruttoala	
Rakennuksen osa	Mitattu ala (m <sup>2</sup> )
Bruttoala A	1 993,24
Bruttoala ABC podium	3 121,97
Bruttoala B	1 362,24
Bruttoala C	2 333,48
Bruttoala D	1 488,36
Bruttoala DE podium	1 767,04
Bruttoala E	1 785,71
IV-konehuone	250,00
	<b>14 102,04 m<sup>2</sup></b>

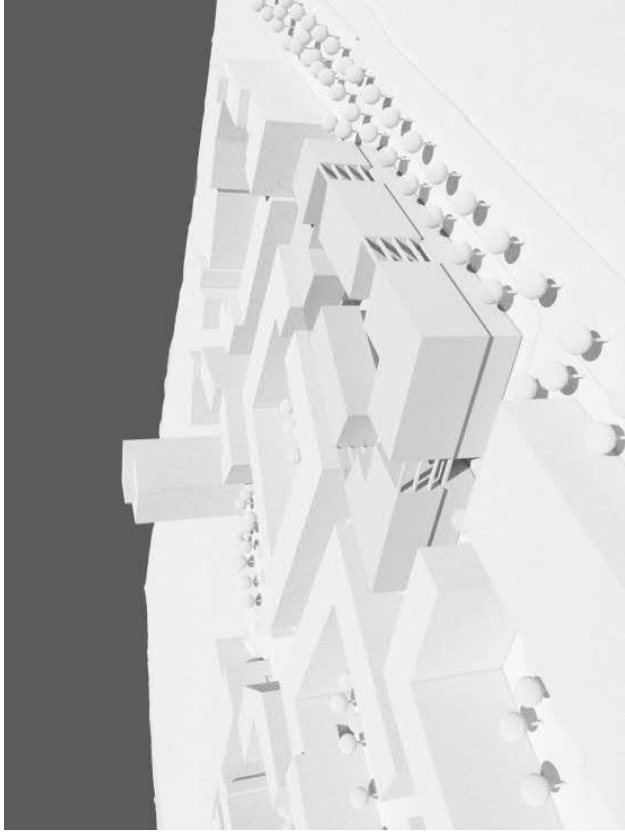
Hyötyala (rakennusoikeudellinen)	
Rakennuksen osa	Mitattu ala (m <sup>2</sup> )
A	1 499,31
<b>ABC PODIUM</b>	
	1 922,11
B	951,20
C	1 843,64
D	1 057,28
<b>DE PODIUM</b>	
	1 011,98
E	1 347,26
	<b>9 632,78 m<sup>2</sup></b>

Kerrosala (rakennusoikeudellinen)	
Rakennuksen osa	Mitattu ala (m <sup>2</sup> )
A	1 830,92
ABC	2 355,56
B	1 233,12
C	2 175,12
D	1 351,79
DE	1 324,01
E	1 638,45
	<b>11 908,97 m<sup>2</sup></b>

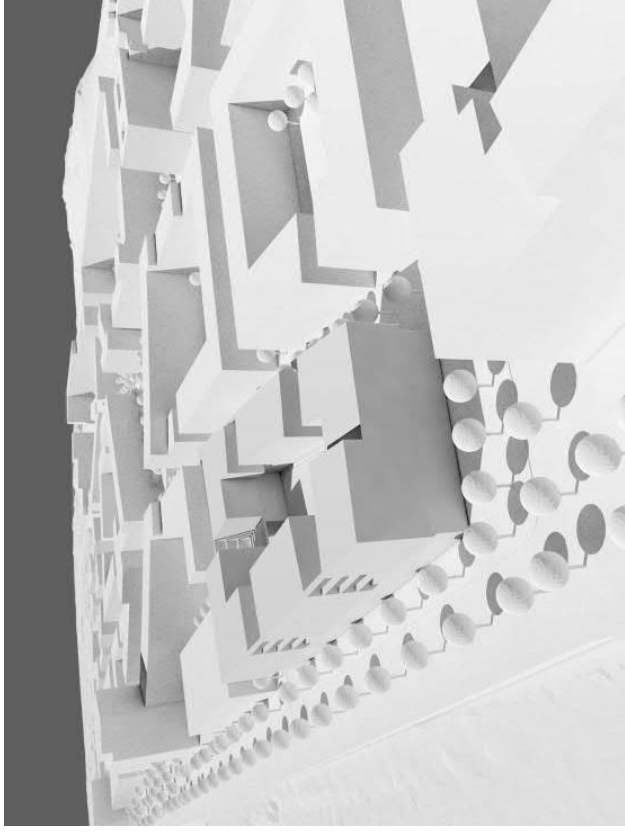


# VI. Jatkosuunnittelun massatutkielmat

## B: Tiiviimmät valopihat, eteläsvun korotus



Massoitteiluonnoksessa on tutkittu eteläjulkisivun korotusta yhdellä kerroksella. Podium- kerrosta on korotettu kaksi kerrosta korkeaksi ja valopihoja on tiivistetty kilpailuehdotuksesta.



Todettiin, että luonnoksen bruttoala on noin 13 850m<sup>2</sup> ja kerrosala noin 11 900m<sup>2</sup>