



**SYNOPSIS**  
ARCHITECTS

**TREVIAN**  
ASSET MANAGEMENT

**saraco**

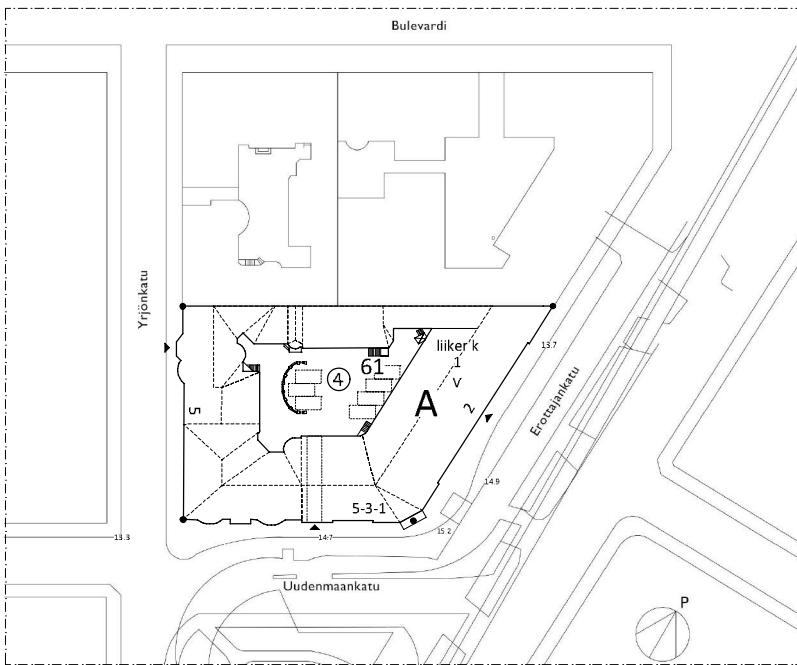
HAMPTONS  
ALUSTAVA SUUNNITELMA POIKKEUSLUPAHAKEMUKSEEN  
A3 | 12.3.2019

**BLACKROCK®**

Tasokoordinaatio / Plankoordinaatio:  
Helsingin kaupungin erilliskoordinaatio /  
Helsingfors stads lokala koordinatsystem  
Korkeusjärjestelmä / Höjdsystem: NN (=N43)

KAIKKI MITAT JA MÄÄRÄT ON TARKASTETTAVA PAIKAN PÄÄLLÄ.

Kaupunginosa/Kylä <b>4.</b>	Kortteli/Tila <b>61</b>	Tontti/RN:o <b>2, 3, 4</b>	Viranomaisen merkintäjä
Rakennuksen numero/Rakennustunnus <b>91-4-61-4</b>	Tasokoordinaattijärjestelmä/korkeusjärjestelmä		
Rakennustöimenpide <b>MUUTOS</b>	Piirustuslaji <b>TYÖPIIRUSTUS</b>	Julkaisu no	
Rakennuskohde <b>EROTTAJA 2 / HAMPTONS Erottajankatu 2 00120 Helsinki</b>	Piirustuksen sisältö <b>POIKKEUSLUPAHAKEMUS ALUSTAVA SUUNNITELMA</b>	Mittakaava <b>1:200</b>	
Suunnittelijan yhteystiedot Synopsis Arkkitehdit Itämerenkatu 2 00180 Helsinki www.synopsis.fi	<b>SYNOPSIS ARCHITECTS</b>	Työnumero <b>21-1801</b>	Piirustusnumero Muutos
Piirtäjä/Suunnittelija/Tarkastaja <b>MPe/TAh/TKo</b>	Päiväys <b>5.12.2018</b>	Suunnitteluala <b>ARK</b>	Tiedosto <b>21-1801 Erottaja 2.pln</b> Muutospäiväys <b>12.03.2019</b>



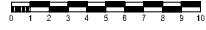
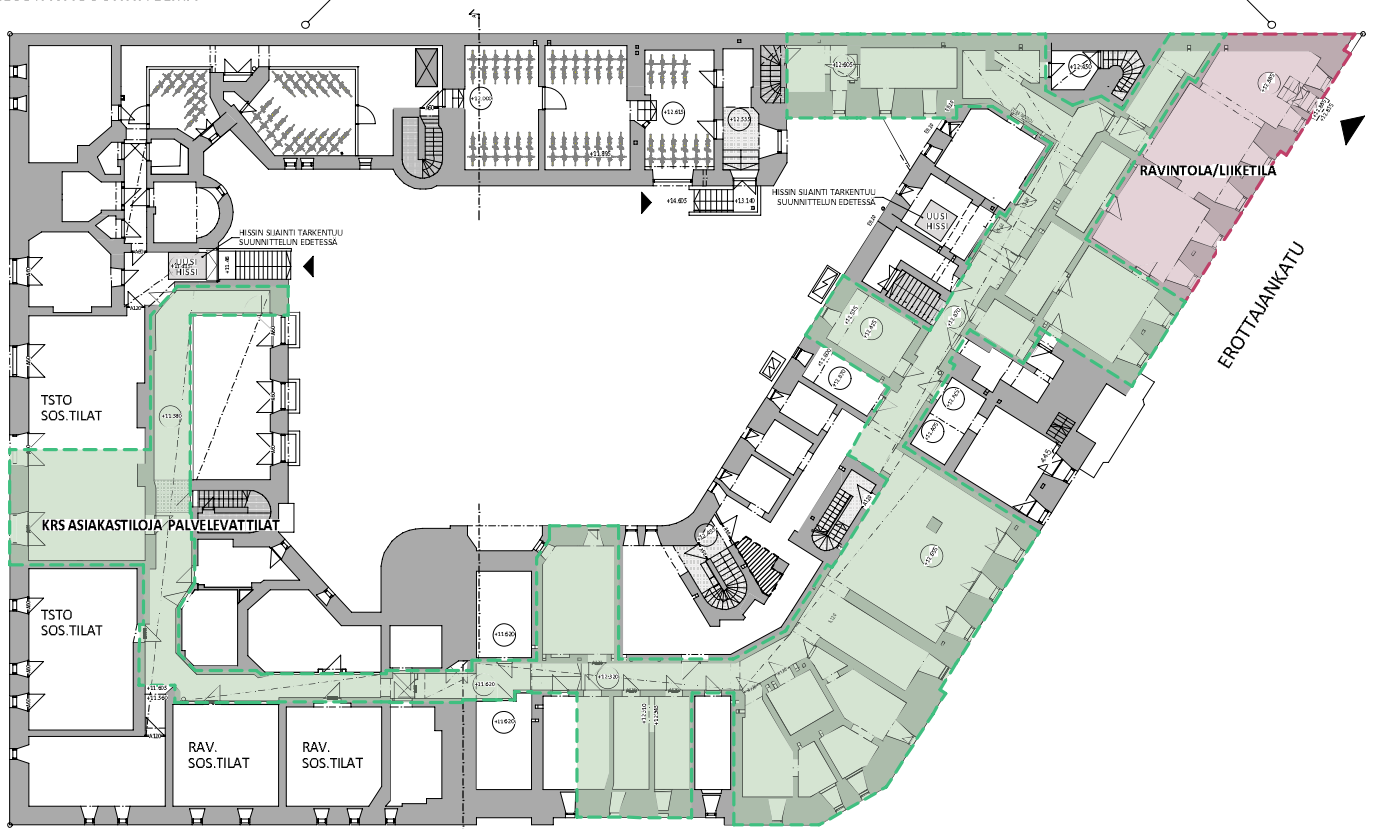
Tasokoordinaatisto / Planikoordinaatisto:  
 Helsingin kaupungin erilliskoordinaatisto /  
 Helsingfors stads lokala koordinatsystem  
 Koko- ja korkeusjärjestelmä / Höjdsystem: NN (+114,5)

Kaupunginosa/työalue	kohteiden	työt/työt	viranomaisen merkintä
61	61	2, 3, 4	
Rakennuksen numero/Rakennusnumero	Tasokoordinaattijärjestelmä/Koordinaattijärjestelmä		
51-4-51-4	Pinnat/tilat		
Rakennusohjeiden	ASEMAPIIRUSTUS		
MUUTOS	Mittakaava		
Tekijä/tekijä	1:500		
EROTTAJA 2 / HAMPTONS			
Eräntajänkatu 2			
00120 Helsinki			
Suunnitteen yhteydet	työnnumero	perustustalonnumero	mittakaava
	<b>SYNOPSIS</b>	<b>21-1801 02-1.01</b>	
	<b>ARCHITECTS</b>		
Vastuullinen suunnittelija	Päiväys	Tiedosto	Muuttopöytäkirja
Synopsis Architects Ilmestymisnumero: 1 00180 Helsinki www.synopsis.fi	5.12.2018	<b>ARK</b>	21-1801 Erntäjä 2.poh

HAMPTONS  
KÄYTTÖTARKOITUS | KELLARI  
1:200 | A3 | 12.03.2018  
ALUSTAVA SUUNNITELMA

OPTIO KULKUVÄYLÄLLE RAKE-TALOON RAKENNUKSEN POHJOISPUOLELLE (BULEVARDIN PUOLEINEN JULKISIVU)

YRJÖNKATU



UUDENMAANKATU

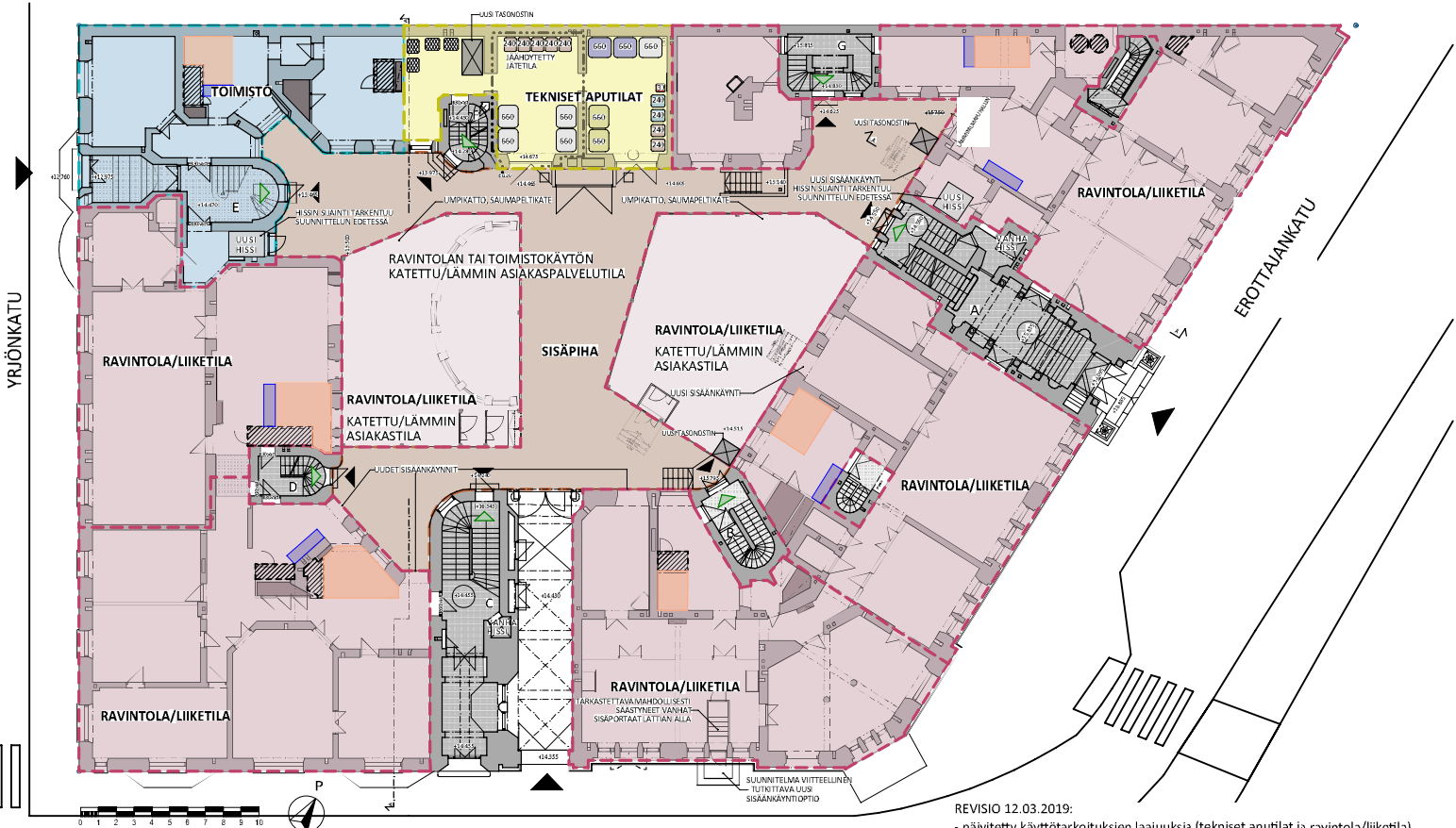
EROTTAJANKATU

Huom.  
Pohjapiirustuksissa esiintyvät kiuut, vessat, keittiöt, hissit, kierreportaat sekä niille varatut alueet eivät ole lopullisilla paikoillaan, eikä niiden laajuus ole lopullinen.  
Kiinteistö varustetaan määräysten mukaisilla polkupyöräpaikoilla, pyöräpysäköintipaikkojen laskelma kulkukaavion yhteydessä.  
Rasvakanavat sijoitetaan säikkuihin, sijainnit määritellään tarkemmin suunnittelun edetessä.

REVISIO 12.03.2019:  
- käyttötarkoitusten pinta-alat esitetty kerrosalalaskelmassa  
- pyöräpaikkojen tarkempi määrittely  
- uusien hissien paikat päivitetty



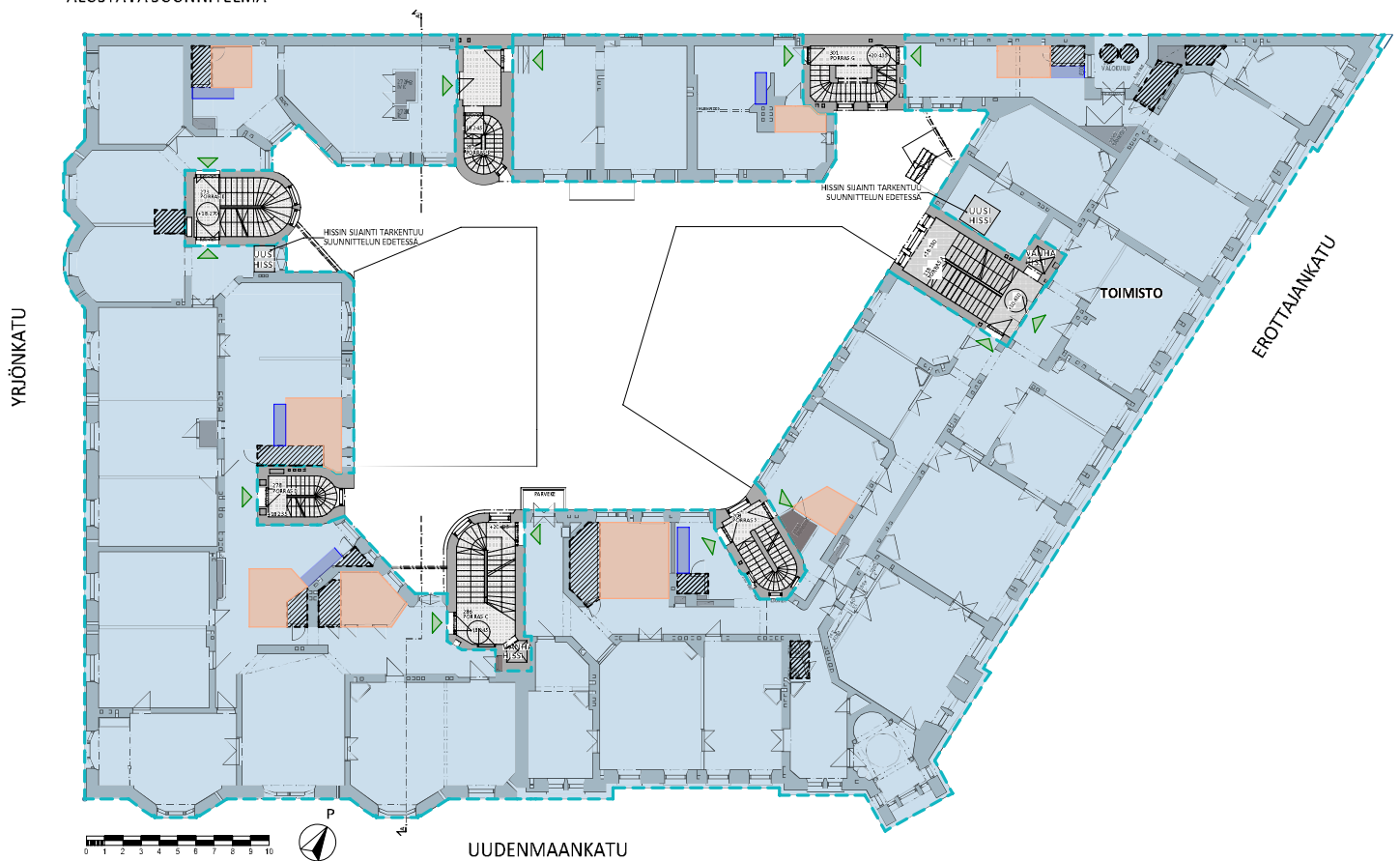
HAMPTONS  
 KÄYTTÖTARKOITUS | 1. KERROS  
 1:200 | A3 | 12.03.2018  
 ALUSTAVA SUUNNITELMA



Huom.  
 Pohjapiirustuksissa esiintyvät kuitut, vessat, keittiöt, hissit, kierreportaat sekä niille varatut alueet eivät ole lopullisilla paikoillaan, eikä niiden laajuus ole lopullinen.  
 Sisäpihan katettujen asiakastilojen vesikatot päivitetty umpikatoksi - saumapeltikate yhteneväinen rakennuksen nykyisten vesikattojen värin ja yleisilmeen kanssa  
 Kiinteistö varustetaan määrysten mukaisilla polkupyöräpaikoilla, pyörien pysäköintipaikkojen laskelma kulkukaavion yhteydessä.  
 Rasvakanavat sijoitetaan sisäkuihlinin, sijainnit määritellään tarkemmin suunnittelun edetessä.

REVISIO 12.03.2019:  
 - päivitetty käyttötarkoituksien laajuuksia (tekniset aputilat ja ravintola/liiketila)  
 - päivitetty uusien sisäänkäyntien muutokset L-ark mukaan  
 - käyttötarkoituksien pinta-alat esitetty kerrosalalaskelmassa  
 - pyöräpaikkojen tarkempi määrittely  
 - uusien hissien paikat päivitetty

HAMPTONS  
KÄYTTÖTARKOITUS | 2. KERROS  
1:200 | A3 | 12.03.2018  
ALUSTAVA SUUNNITELMA

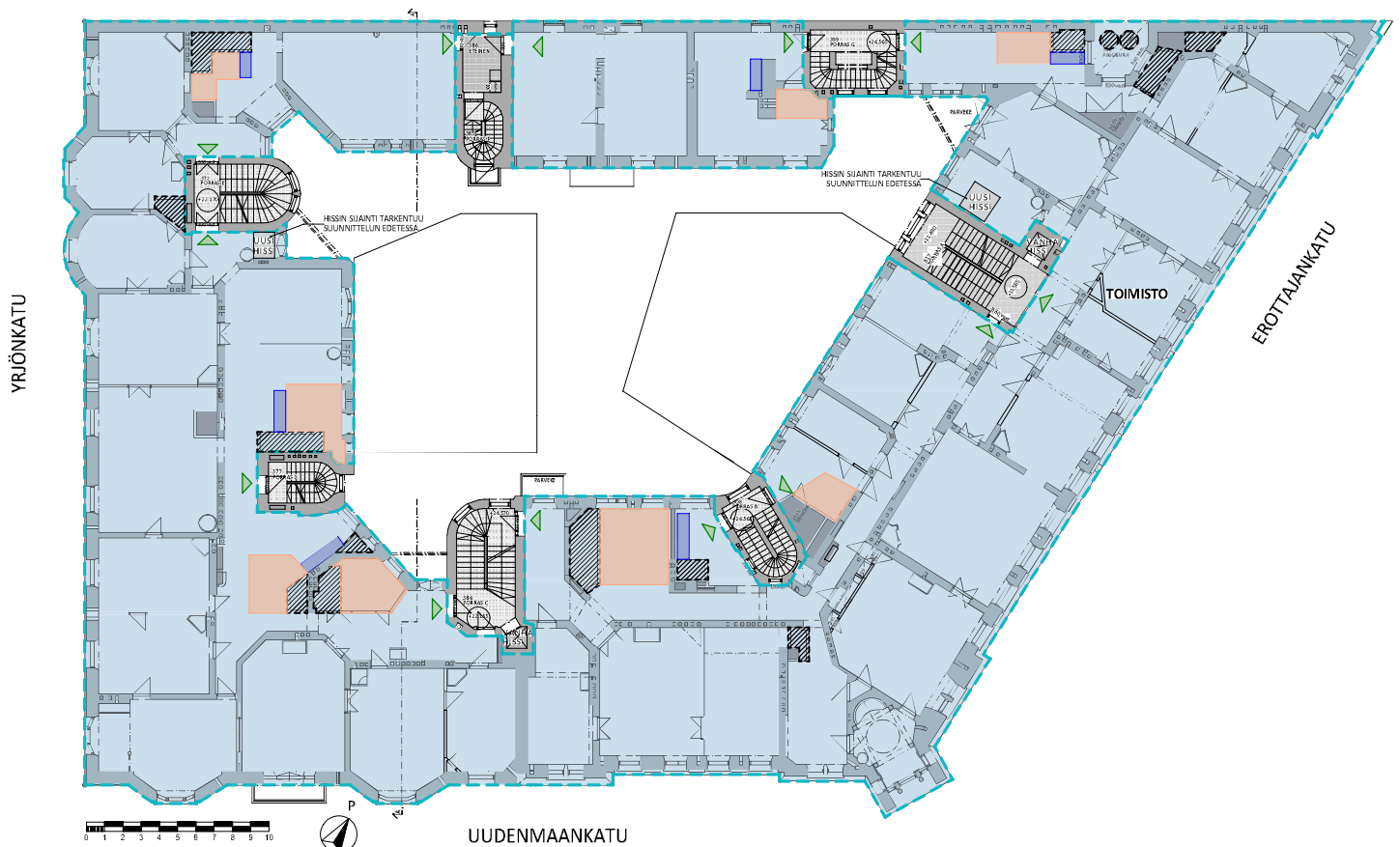


Huom.  
Pohjapiirustuksissa esiintyvät kuulut, vessat, keittiöt, hissit, kierreportaat sekä niille varatut alueet eivät ole lopullisilla paikoillaan, eikä niiden laajuus ole lopullinen.  
Sisäpihan katettujen asiakastilojen vesikato päivitetty umpikatoksi - saumapeltikate yhteneväinen rakennuksen nykyisten vesikattojen värin ja yleisilmeen kanssa  
Kiinteistö varustetaan määrysten mukaisilla polkupyöräpaikoilla, pyörien pysäköintipaikkojen laskelma kulkukaavion yhteydessä.  
Rasvakanavat sijoitetaan sisäkullihin, sijainnit määritellään tarkemmin suunnittelun edetessä.

REVISIO 12.03.2019:

- käyttötarkoituksien pinta-alat esitetty kerrosalalaskelmassa
- uusien hissien paikat päivitetty

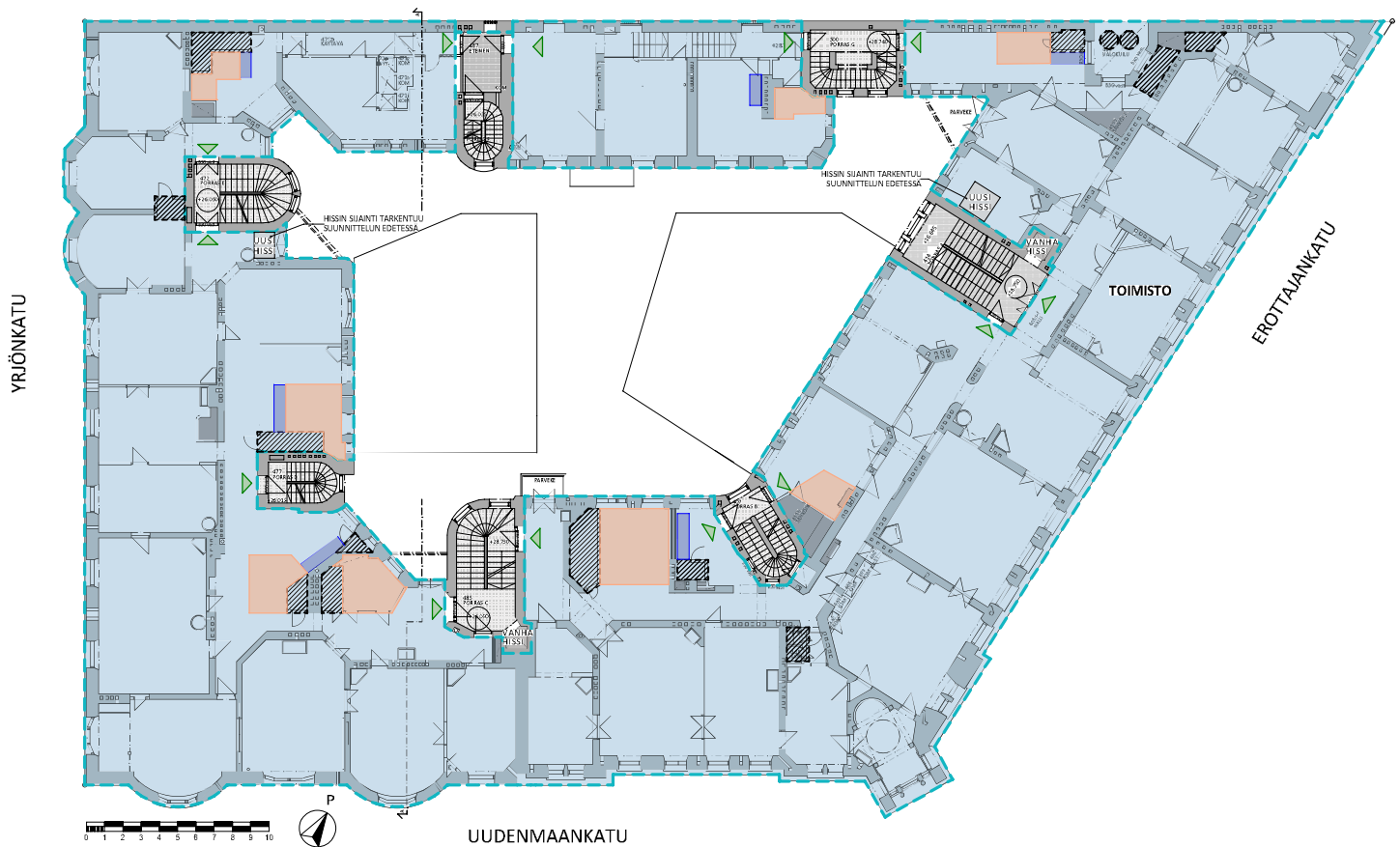
HAMPTONS  
KÄYTTÖTARKOITUS | 3. KERROS  
1:200 | A3 | 12.03.2018  
ALUSTAVA SUUNNITELMA



Huom.  
Pohjapiirustuksissa esiintyvät kuulut, vessat, keittiöt, hissit, kierreportaat sekä niille varatut alueet eivät ole lopullisilla paikoillaan, eikä niiden laajuus ole lopullinen.  
Kiinteistö varustetaan määrysten mukaisilla polkupyöräpaikoilla, pyörien pysäköintipaikkojen laskelma kulkukaavion yhteydessä.  
Rasvakanavat sijoitetaan sisäkuuluihin, sijainnit määritellään tarkemmin suunnittelun edetessä.

REVISIO 12.03.2019:  
- käyttötarkoituksien pinta-alat esitetty kerrosalalaskelmassa  
- uusien hissien paikat päivitetty

HAMPTONS  
KÄYTTÖTARKOITUS | 4. KERROS  
1:200 | A3 | 12.03.2018  
ALUSTAVA SUUNNITELMA



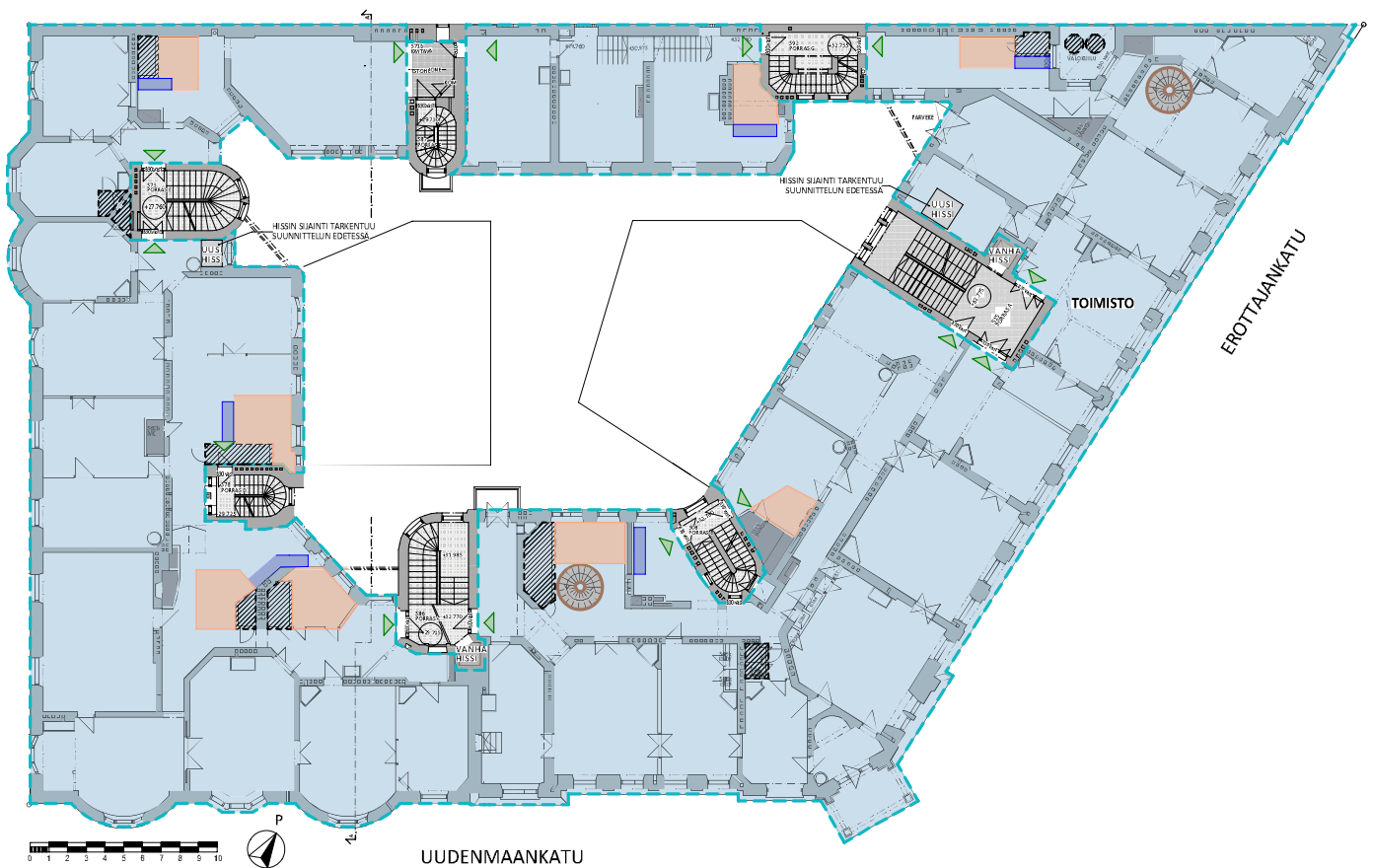
Huom.  
Pohjapiirustuksissa esiintyvät kuulut, vessat, keittiöt, hissit, kierreportaat sekä niille varatut alueet eivät ole lopullisilla paikoillaan, eikä niiden laajuus ole lopullinen.  
Kiinteistö varustetaan määrysten mukaisilla polkupyöräpaikoilla, pyörien pysäköintipaikkojen laskelma kulkukaavion yhteydessä.  
Rasvakanavat sijoitetaan steikkuihin, sijainnit määritellään tarkemmin suunnittelun edetessä.

REVISIO 12.03.2019:

- käyttötarkoituksien pinta-alat esitetty kerrosalalaskelmassa
- uusien hissien paikat päivitetty



HAMPTONS  
KÄYTTÖTARKOITUS | 5. KERROS  
1:200 | A3 | 12.03.2018  
ALUSTAVA SUUNNITELMA

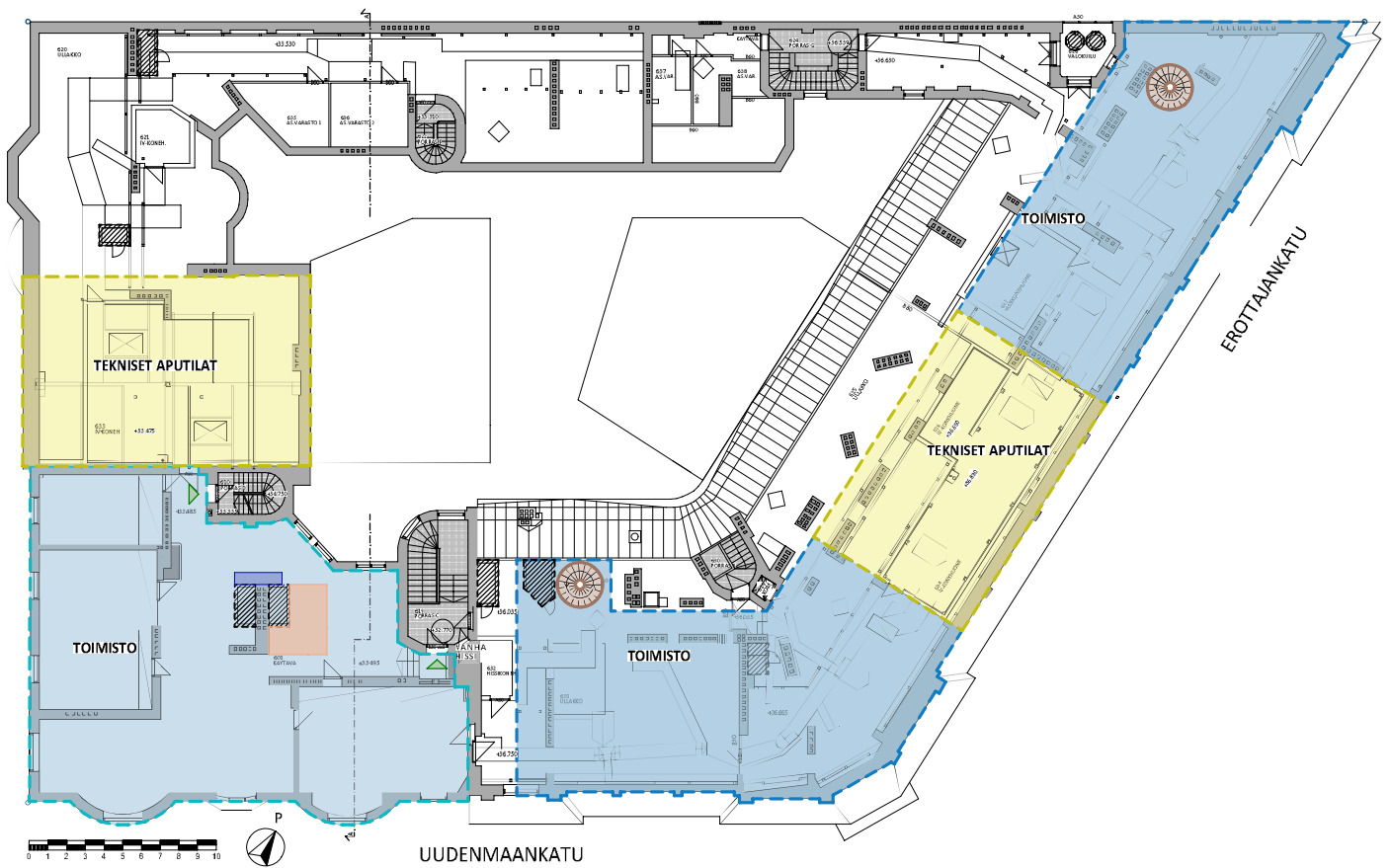


Huom.  
Pohjapiirustuksissa esiintyvät kuulut, vessat, keittiöt, hissit, kierreportaat sekä niille varatut alueet eivät ole lopullisilla paikoillaan, eikä niiden laajuus ole lopullinen.  
Kiinteistö varustetaan määräysten mukaisilla polkupyöräpaikoilla, pyörien pysäköintipaikkojen laskelma kulkukaavion yhteydessä.  
Rasvakanaavat sijoitetaan staikkuihin, sijainnit määritellään tarkemmin suunnittelun edetessä.

REVISIO 12.03.2019:

- käyttötarkoituksien pinta-alat esitetty kerrosalalaskelmassa
- uusien hissien paikat päivitetty

HAMPTONS  
KÄYTTÖTARKOITUS | 6. KERROS  
1:200 | A3 | 12.03.2018  
ALUSTAVA SUUNNITELMA



Huom.

Pohjapiirustuksissa esiintyvät kiuulat, vessat, keittiöt, hissit, kierreportaat sekä niille varatut alueet eivät ole lopullisilla paikoillaan, eikä niiden laajuus ole lopullinen.

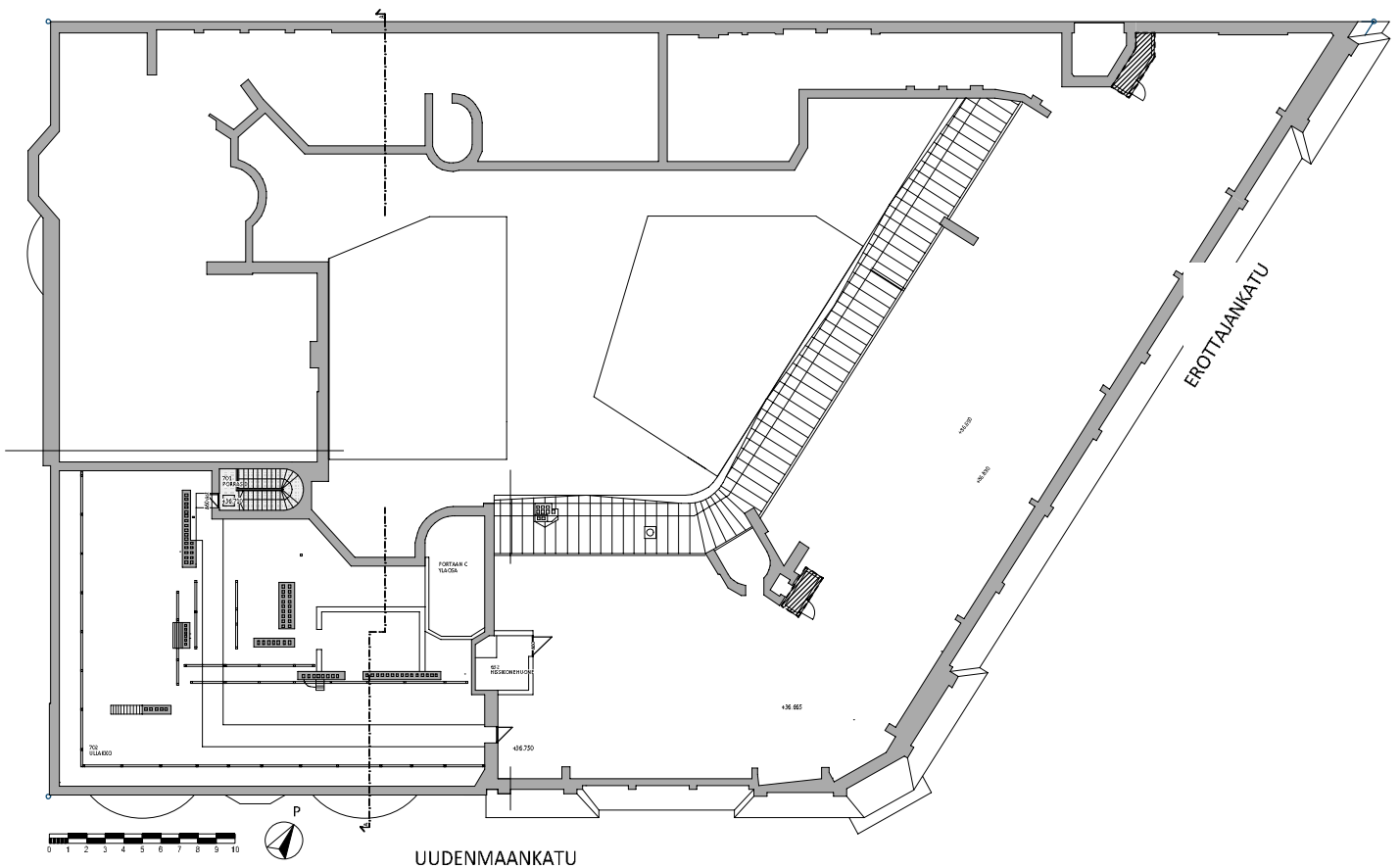
Kiinteistö varustetaan määräysten mukaisilla polkupyöräpaikoilla, pyörien pysäköintipaikkojen laskelma kulkukaavion yhteydessä.

Rasvakanavat sijoitetaan steäkuihuihin, sijainnit määritellään tarkemmin suunnittelun edetessä.

REVISIO 12.03.2019:

- käyttötarkoituksien pinta-alat esitetty kerrosalaskelmassa
- tasot 6. kerros ja ullakko esitetty samassa kuvassa

HAMPTONS  
KÄYTTÖTARKOITUS | ULLAKKO  
1:200 | A3 | 12.03.2018  
ALUSTAVA SUUNNITELMA



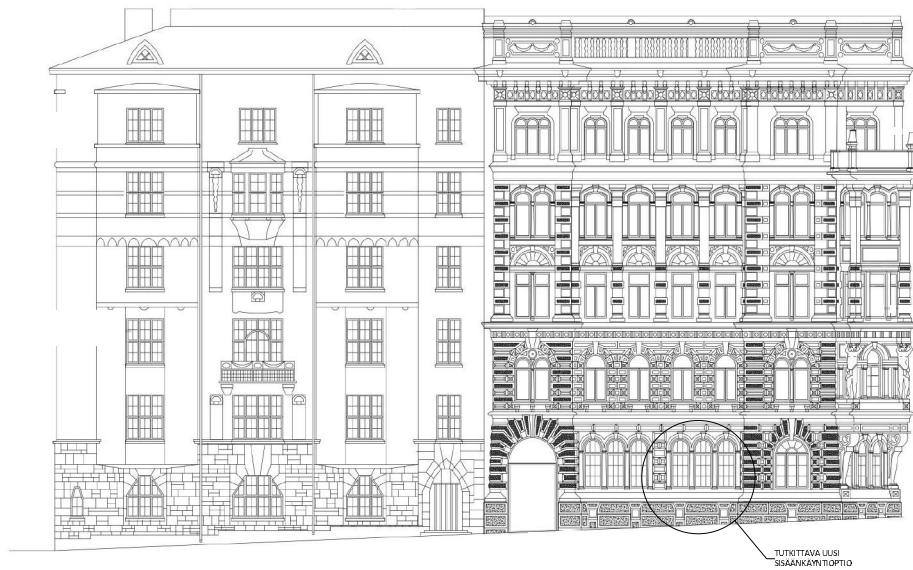
Huom.  
Pohjapiirustuksissa esiintyvät kiuuret, vessat, keittiöt, hissit, kierreportaat sekä niille varatut alueet eivät ole lopullisilla paikoillaan, eikä niiden laajuus ole lopullinen.  
Kiinteistö varustetaan määräysten mukaisilla polkupyöräpaikoilla, pyörien pysäköintipaikkojen laskelma kulkukaavion yhteydessä.  
Rasvakanaavat sijoitetaan sisäkuiluihin, sijainnit määritellään tarkemmin suunnittelun edetessä.

REVISIO 12.03.2019:  
- käyttötarkoituksien pinta-alat esitetty kerrosalalaskelmassa  
- tasot 6. kerros ja ullakko esitetty samassa kuvassa



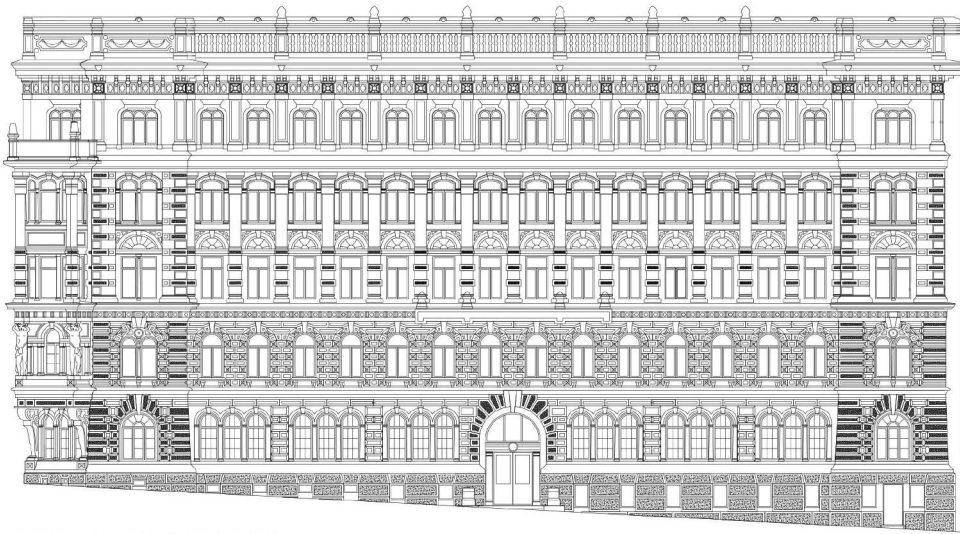


HAMPTONS  
KÄYTTÖTARKOITUS  
1:200 | A3 | 05.02.2018  
JULKISIVU UUDENMAANKADULLE  
ALUSTAVA SUUNNITELMA



**TUTKITTAVA UUSI SISÄÄNKÄYNTIOPTIO**  
- EI MUITA MUUTOKSIA JULKISIVUIHIN.  
PÄÄSISÄÄNKÄYNTI SÄILYY ENNALLAAN.  
MAINOSLAITTEISTA JA JULKISIVUVALAISTUKSESTA  
TEHDÄÄN OMA ERILLISSUUNNITELMA.

HAMPTONS  
KÄYTTÖTARKOITUS  
1:200 | A3 | 05.12.2018  
JULKISIVU EROTTAJANKADULLE  
ALUSTAVA SUUNNITELMA



EI MUUTOKSIA JULKISIVUIHIN.  
PÄÄSISÄÄNKÄYNTI SÄILYY ENNALLAAN.  
MAINOSLAITTEISTA JA JULKISIVUVALAISTUKSESTA  
TEHDÄÄN OMA ERILLISUUNNITELMA.

HAMPTONS  
KÄYTTÖTARKOITUS  
1:200 | A3 | 05.12.2018  
JULKISIVU YRJÖNKADULLE  
ALUSTAVA SUUNNITELMA



EI MUUTOKSIA JULKISIVUIHIN.  
PÄÄSISÄÄNKÄYNTI SÄILYY ENNALLAAN.  
MAINOSLAITTEISTA JA JULKISIVUVALAISTUKSESTA  
TEHDÄÄN OMA ERILLISUUNNITELMA.

HAMPTONS  
KÄYTTÖTARKOITUS  
1:200 | A3 | 05.02.2018  
BULEVARDIN PUOLEINEN PIHAJULKISIVU  
ALUSTAVA SUUNNITELMA

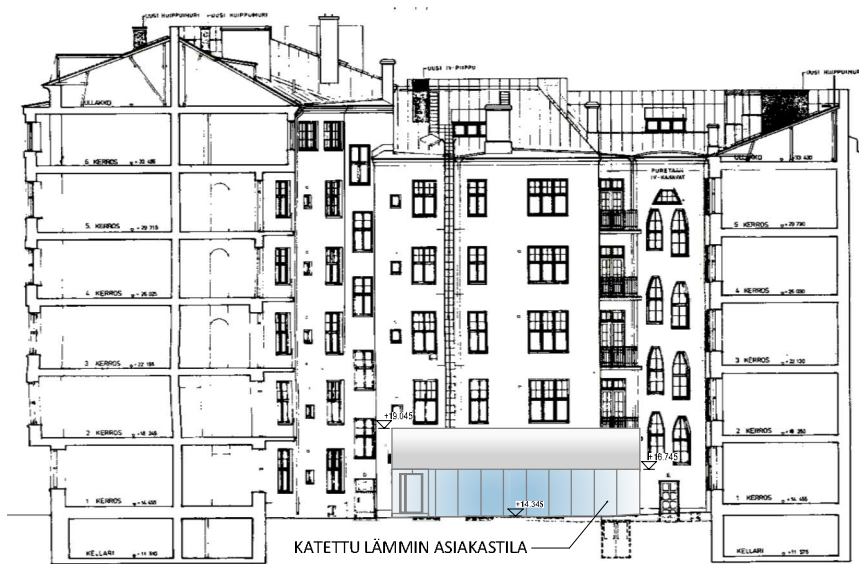




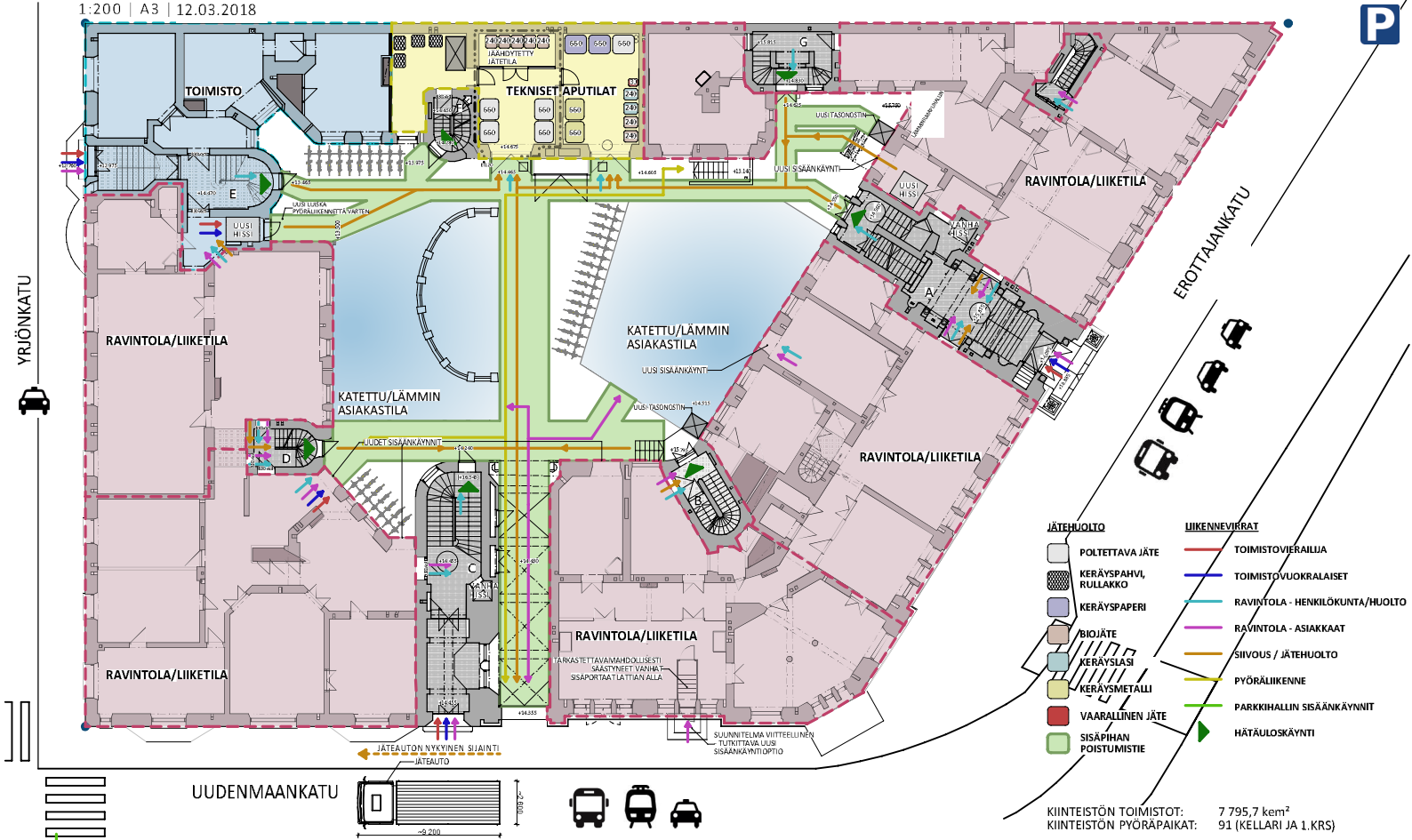
HAMPTONS  
KÄYTTÖTARKOITUS  
1:200 | A3 | 05.02.2018  
UUDENMAANKADUN JA EROTTAJANKADUN PUOLEINEN PIHAJULKISIVU  
ALUSTAVA SUUNNITELMA



HAMPTONS  
KÄYTTÖTARKOITUS  
1:200 | A3 | 05.02.2018  
YRJÖNKADUN PUOLEINEN PIHAJULKISIVU  
ALUSTAVA SUUNNITELMA



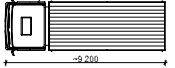
HAMPTONS | KAUPUNGINOSA 4. | KORTTELI 61 | TONTTI 2, 3, 4 | RAKENNUKSEN NUMERO 91-4-61-4 |  
 KULKUKAAVIO - KATUTASO  
 1:200 | A3 | 12.03.2018



- | JÄTEHUOLTO              | LIIKENNEVIRRAT                  |
|-------------------------|---------------------------------|
| POLTETTAVA JÄTE         | TOIMISTOVIERAILLIA              |
| KERÄYSPAHVI, RULLAKKO   | TOIMISTOVOOKRALAISET            |
| KERÄYSPAPERI            | RAVINTOLA - HENKILÖKUNTA/HUOLTO |
| BIOJÄTE                 | RAVINTOLA - ASIAKKAAT           |
| KERÄYSLASI              | SIIVOUS / JÄTEHUOLTO            |
| KERÄYMETALLI            | PYÖRÄLIIKENNE                   |
| VAARALLINEN JÄTE        | PARKKIHALLIN SISÄÄNKÄYNNIT      |
| SISÄPIIHAN POISTUMISTIE | HÄTÄULOSKÄYNTI                  |

KIINTEISTÖN TOIMISTOT: 7 795,7 kem<sup>2</sup>  
 KIINTEISTÖN PYÖRÄPAIKAT: 91 (KELLARI JA 1.KRS)  
 7 795,7 kem<sup>2</sup> : 91 = 1 PYÖRÄPAIKKA/85,7 kem<sup>2</sup>

UUDENMAANKATU

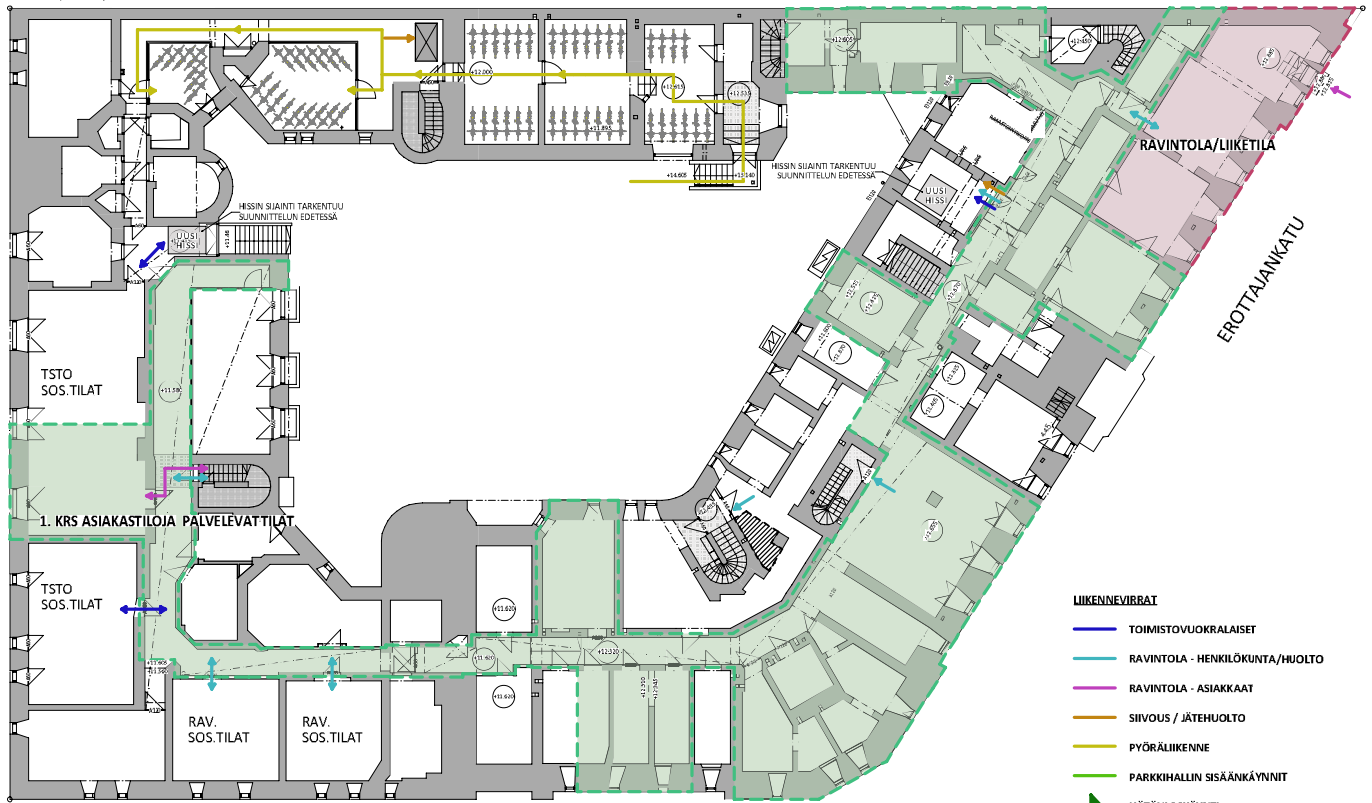


REVISIO 12.03.2019:  
 - liikennevirtoja ja jätehuoltoa päivitetty  
 - pyöräpaikat ja niiden lukumäärä määritelty tarkemmin



HAMPTONS | KAUPUNGINOSA 4. | KORTTELI 61 | TONTTI 2, 3, 4 | RAKENNUKSEN NUMERO 91-4-61-4 |  
 KULKUKAAVIO - KELLARI  
 1:200 | A3 | 12.03.2018

YRJÖNKATU



EROTTAJANKATU

UUDENMAANKATU

REVISIO 12.03.2019:  
 - liikennevirtoja ja jätehuoltoa päivitetty  
 - pyöräpaikat ja niiden lukumäärä määritelty tarkemmin

KIINTEISTÖN TOIMISTOT: 7 795,7 kem<sup>2</sup>  
 KIINTEISTÖN PYÖRÄPAIKAT: 91 (KELLARI JA 1.KRS)  
 7 795,7 kem<sup>2</sup> : 91 = 1 PYÖRÄPAIKKA/85,7 kem<sup>2</sup>



PÄIVITETTY 1. KERROKSEN UUSIEN SISÄÄNKÄYNTIEN PAIKKOJA JA MÄÄRIÄ L ARK MUKAAN 12.03.2019

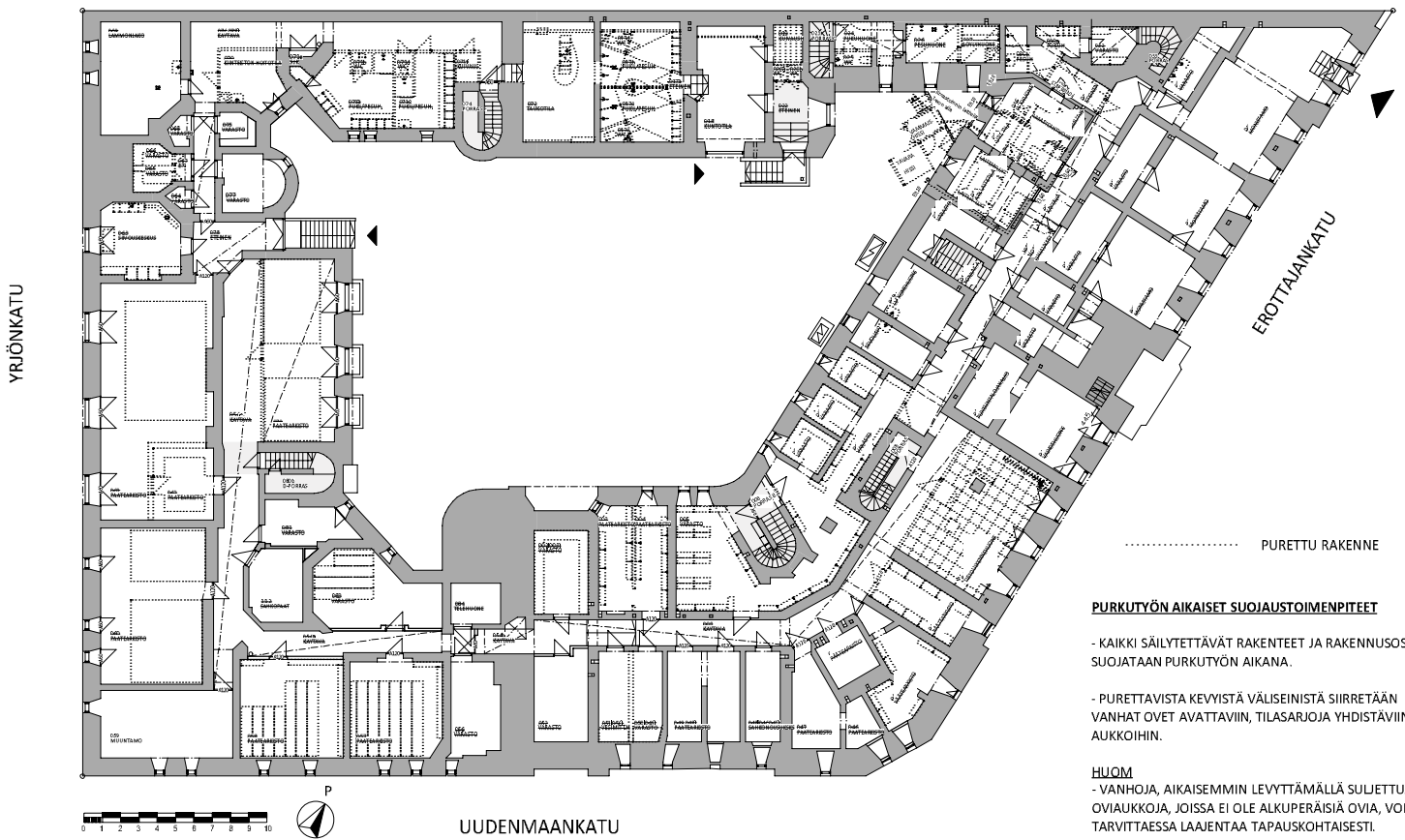
PÄIVITETTY MUSEOVIRASTON OHJEIDEN MUKAISESTI 05.02.2019

Tasokoordinaatio / Plankoordinaatio:  
Helsingin kaupungin erilliskoordinaatio /  
Helsingfors stads lokala koordinatsystem  
Korkeusjärjestelmä / Höjdsystem: NN (=N43)

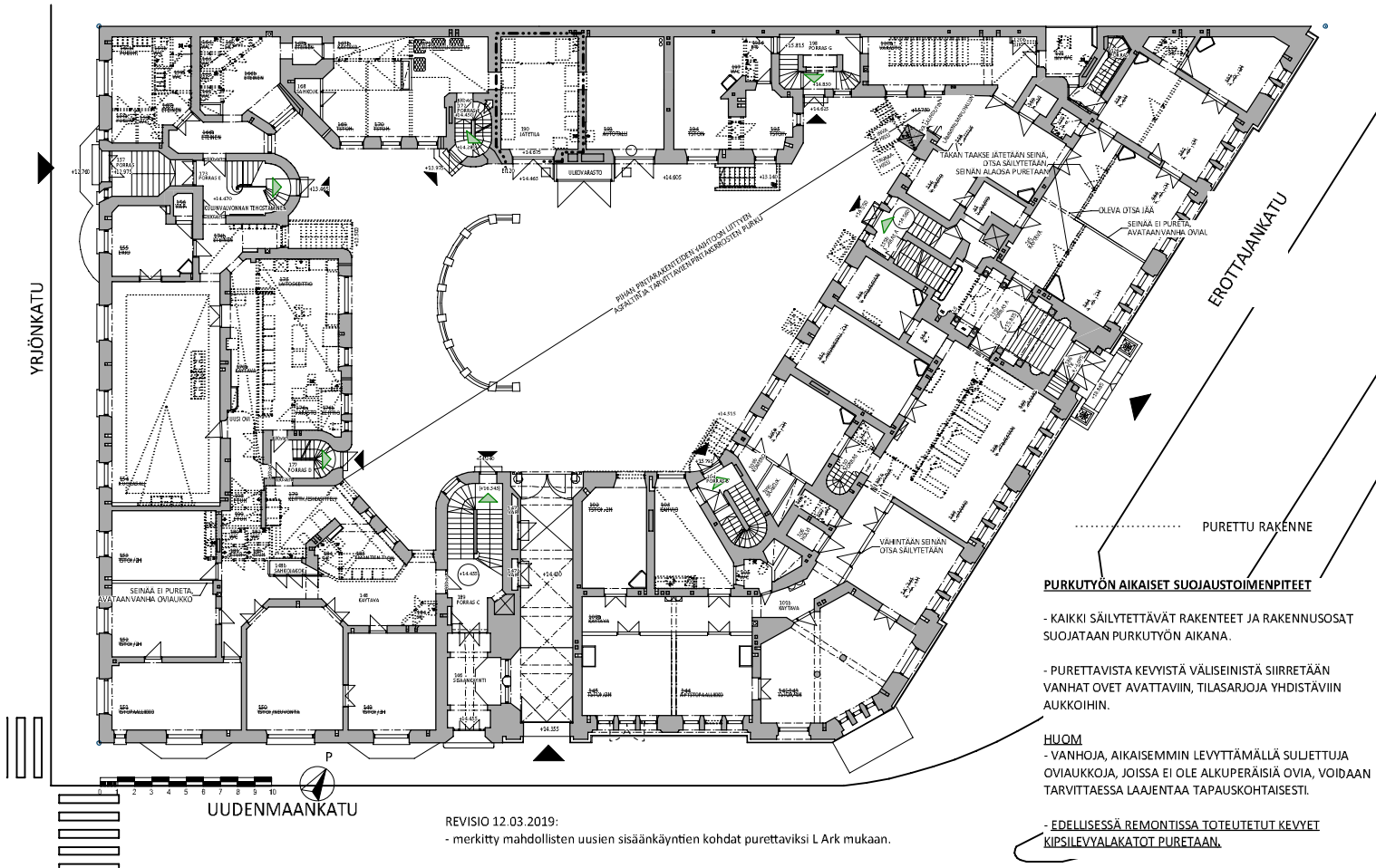
KAIKKI MITAT JA MÄÄRÄT ON TARKASTETTAVA PAIKAN PÄÄLLÄ.

Kaupunginosa/Kylä	Kortteli/Tila	Tontti/RN:o	Viranomaisen merkintä	
4.	61	2, 3, 4		
Rakennuksen numero/Rakennustunnus	Tasokoordinaattijärjestelmä/korkeusjärjestelmä			
91-4-61-4				
Rakennustöimenpide	Piirustuslaji	Julkaiseva no		
MUUTOS	TYÖPIIRUSTUS			
Rakennuskohde	Piirustuksen sisältö	Mittakaava		
EROTTAJA 2 / HAMPTONS	PURKUKAAVIO	1:200		
Erottajankatu 2	ALUSTAVASUUNNITELMA			
00120 Helsinki				
Suunnittelijan yhteystiedot	Työnumero	Piirustusnumero	Muutos	
Synopsis Arkkitehdit Itämerenkatu 2 00180 Helsinki www.synopsis.fi	<b>SYNOPSIS</b> ARCHITECTS	<b>21-1801</b>		
Piirtäjä/Suunnittelija/Tarkastaja	Päiväys	Suunnitteluala	Tiedosto	Muutospäiväys
MPe/TKo	5.12.2018	<b>ARK</b>	21-1801 Erottaja 2.pln	12.03.2019

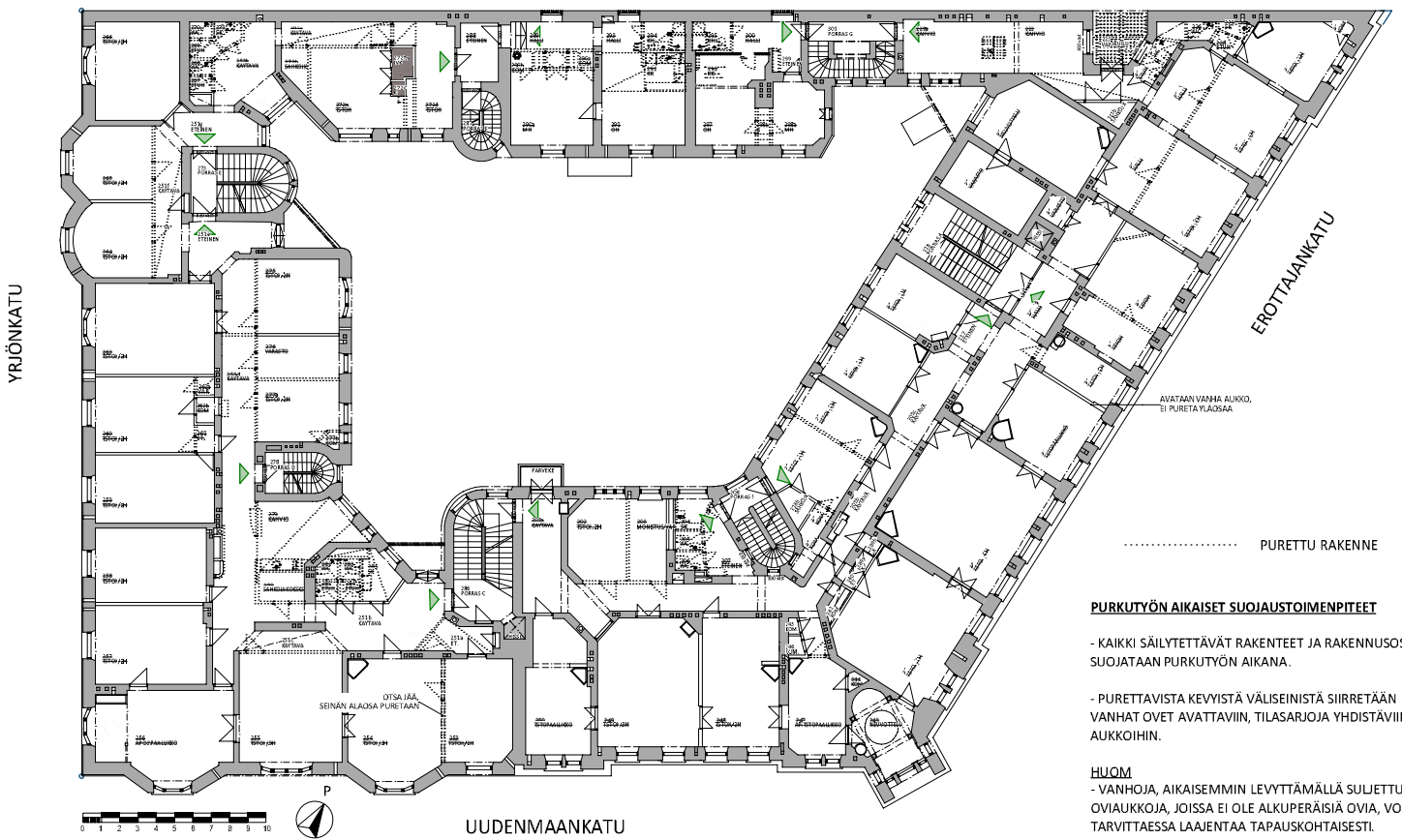
HAMPTONS  
PURKUKAAVIO | KELLARI  
1:200 | A3 | 05.02.2018  
ALUSTAVA SUUNNITELMA



HAMPTONS  
PURKUKAAVIO | 1. KERROS  
1:200 | A3 | 12.03.2018  
ALUSTAVA SUUNNITELMA



HAMPTONS  
PURKUKAAVIO | 2. KERROS  
1:200 | A3 | 05.02.2018  
ALUSTAVA SUUNNITELMA



**PURKUTYÖN AIKAISET SUOJAUSTOIMENPITEET**

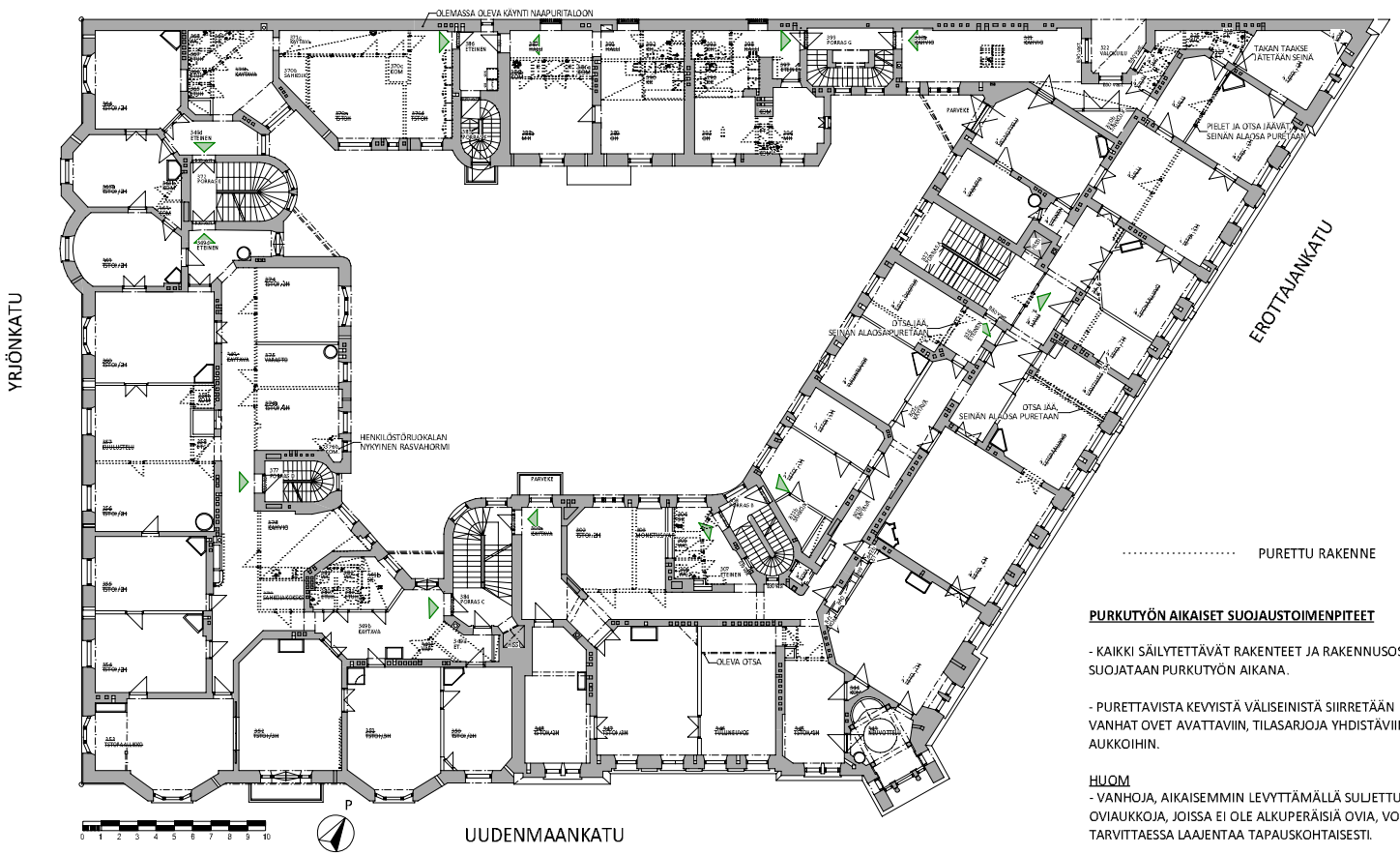
- KAIKKI SÄILYTETTÄVÄT RAKENTEET JA RAKENNUSOSAT SUOJATAAN PURKUTYÖN AIKANA.
- PURETTAVISTA KEVYISTÄ VÄLISEINISTÄ SIIRRETÄÄN VANHAT OVET AVATTAVIIN, TILASARJOJA YHDISTÄVIIN AUKKoiHIN.

**HUOM**

- VANHOJA, AIKAISEMMIN LEVYTTÄMÄLLÄ SULJETTUJA OVIAUKKOJA, JOISSA EI OLE ALKUPERÄISIÄ OVIA, VOIDAAN TARVITTAESSA LAAJENTAA TAPAUSKOHTAISESTI.

- EDELLISESSÄ REMONTISSA TOTEUTETUT KEVYET KIPSILEVYLAKATOT PURETAAN.

HAMPTONS  
PURKUKAAVIO | 3. KERROS  
1:200 | A3 | 05.02.2018  
ALUSTAVA SUUNNITELMA



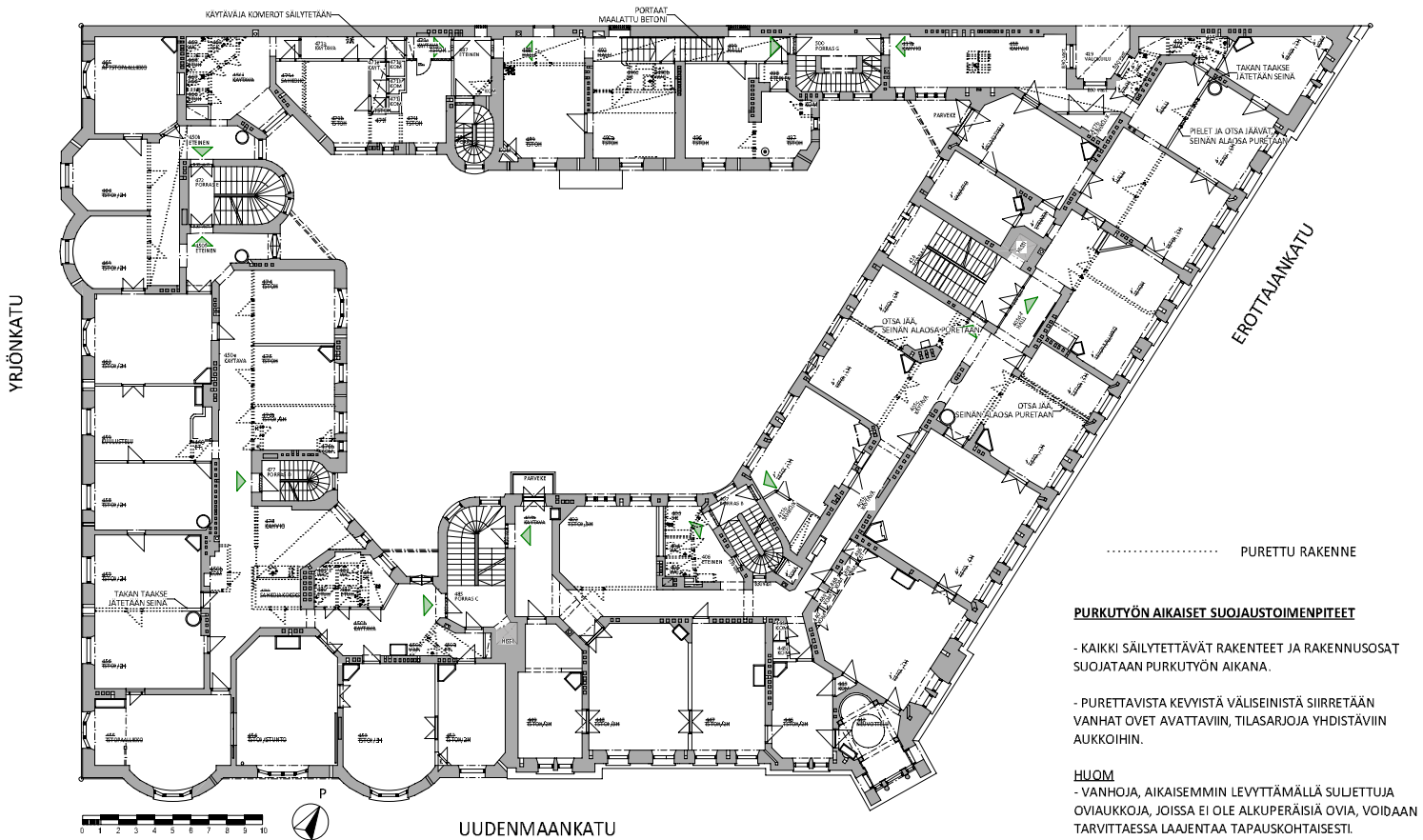
**PURKUTYÖN AIKAISET SUOJAUSTOIMENPITEET**

- KAIKKI SÄILYTETTÄVÄT RAKENTEET JA RAKENNUSOSAT SUOJATAAN PURKUTYÖN AIKANA.
- PURETTAVISTA KEVYISTÄ VÄLISEINISTÄ SIIRRETÄÄN VANHAT OVET AVATTAVIIN, TILASARJOJA YHDISTÄVIIN AUKKOIHIN.

**HUOM**  
- VANHOJA, AIKAISEMMIN LEVYTTÄMÄLLÄ SULJETTUJA OVIAUKKOJA, JOISSA EI OLE ALKUPERÄISIÄ OVIA, VOIDAAN TARVITTAESSA LAAJENTAA TAPAUSKOHTAISESTI.

- EDELLISESSÄ REMONTISSA TOTEUTETUT KEVYET KIPSILEVYLAKATOT PURETAAN.

HAMPTONS  
PURUKAAVIO | 4. KERROS  
1:200 | A3 | 05.02.2018  
ALUSTAVA SUUNNITELMA



**PURKUTYÖN AIKAISET SUOJAUSTOIMENPITEET**

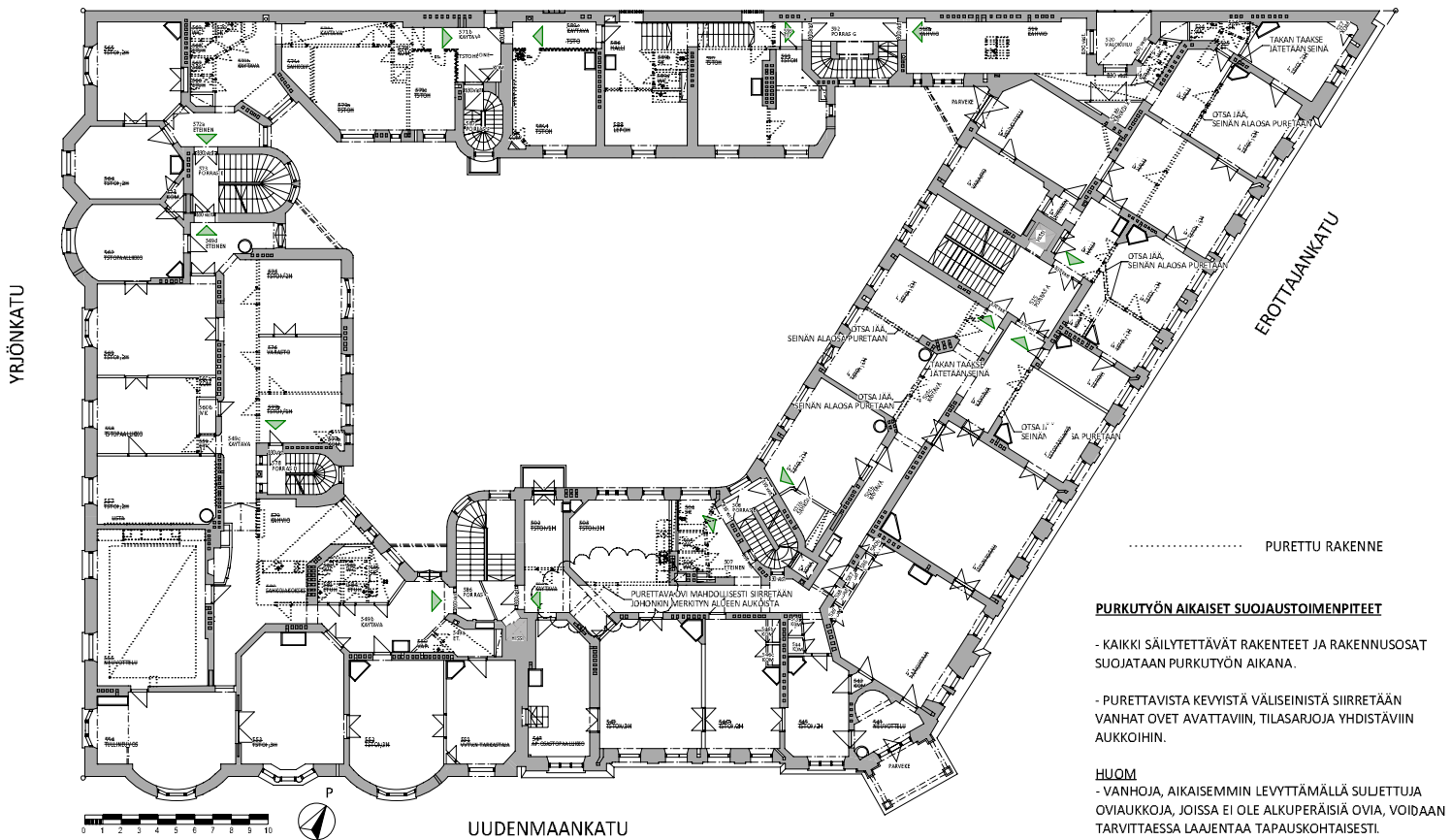
- KAIKKI SÄILYTETTÄVÄT RAKENTEET JA RAKENNUSOSAT SUOJATAAN PURKUTYÖN AIKANA.
- PURETTAVISTA KEVYISTÄ VÄLISEINISTÄ SIIRRETÄÄN VANHAT OVET AVATTAVIIN, TILASARJOJA YHDISTÄVIIN AUKKOIHIN.

**HUOM**

- VANHOJA, AIKAISEMMIN LEVYTTÄMÄLLÄ SULIETTUJA OVIAUKKOJA, JOISSA EI OLE ALKUPERÄISIÄ OVIA, VOIDAAN TARVITTAESSA LAAJENTAA TAPAUSKOHTAISESTI.

- EDELLISESSÄ REMONTISSA TOTEUTETUT KEVYET KIPSILEVYLAKATOT PURETAAN.

HAMPTONS  
PURKUKAAVIO | 5. KERROS  
1:200 | A3 | 05.02.2018  
ALUSTAVA SUUNNITELMA

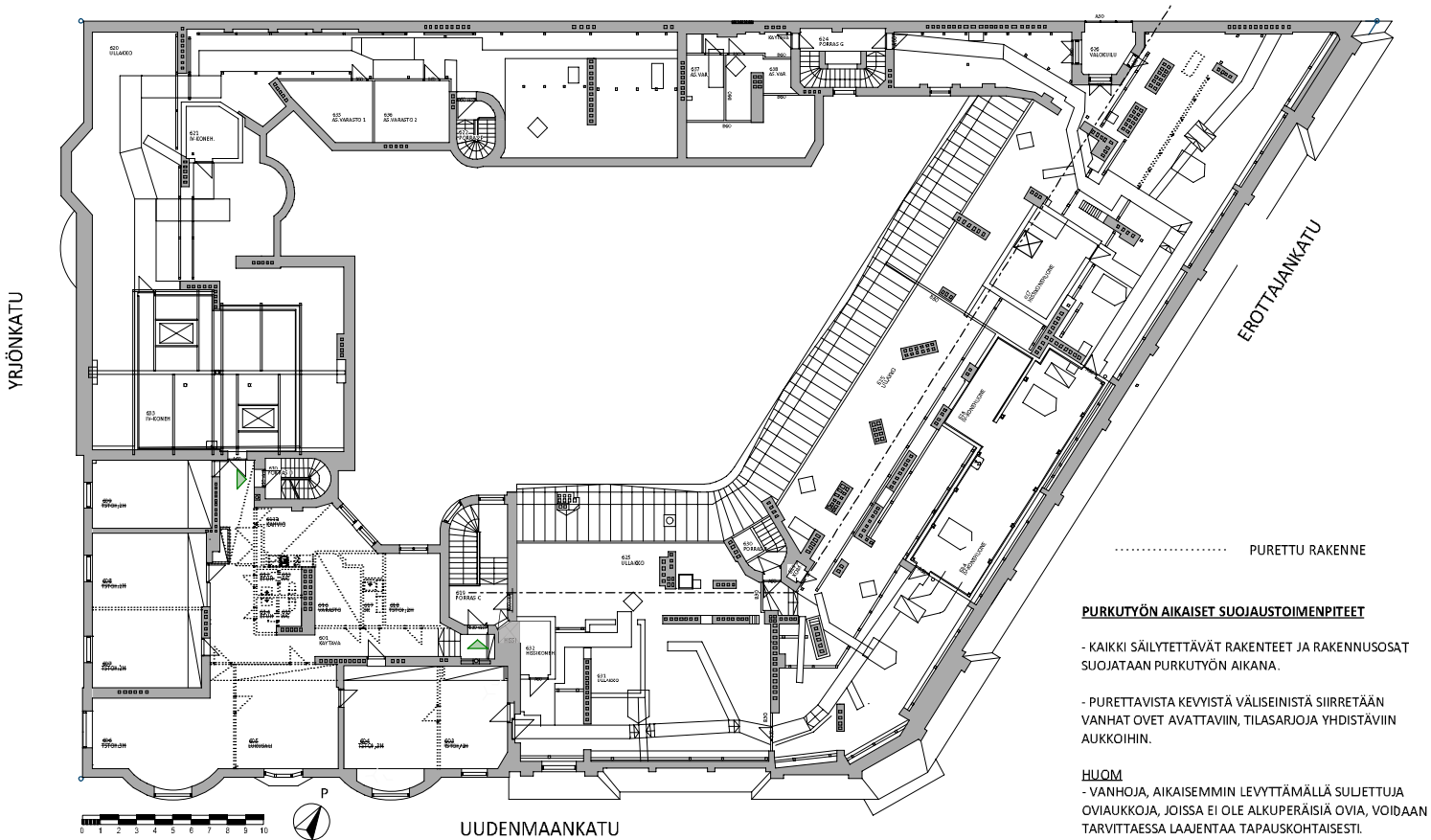


- ..... PURUTTU RAKENNE
- PURKUTYÖN AIKAISET SUOJAUSTOIMENPITEET**
- KAIKKI SÄILYTETTÄVÄT RAKENTEET JA RAKENNUSOSAT SUOJATAAN PURKUTYÖN AIKANA.
  - PURETTAVISTA KEVYISTÄ VÄLISEINISTÄ SIIRRETTÄÄN VANHAT OVET AVATTAVIIN, TILASARJOJA YHDISTÄVIIN AUKKOIHIN.
- HUOM**
- VANHOJA, AIKAIEMMIN LEVYTTÄMÄLLÄ SULJETTUJA OVIAUKKOJA, JOISSA EI OLE ALKUPERÄISIÄ OVIA, VOIDAAN TARVITTAESSA LAAJENTAA TAPAUSKOHTAISESTI.
  - EDELLISISSÄ REMONTISSA TOTEUTETUT KEVYET KIPSILEVYLAKATOT PURETAAN.

\*VÄLIPOHJAAN AVATTAVA UUSI PORRASYHTEYS MÄÄRITTY MYÖHEMMIN SUUNNITTELUN EDESSÄ



HAMPTONS  
PURKUKAAVIO | 6. KERROS  
1:200 | A3 | 05.02.2018  
ALUSTAVA SUUNNITELMA



\*VÄLIPOHJAAN AVATTAVA UUSI PORRASYHTEYS MÄÄRITTY MYÖHEMMIN SUUNNITTELUN EDESSÄ

**PURKUTYÖN AIKAISET SUOJAUSTOIMENPITEET**

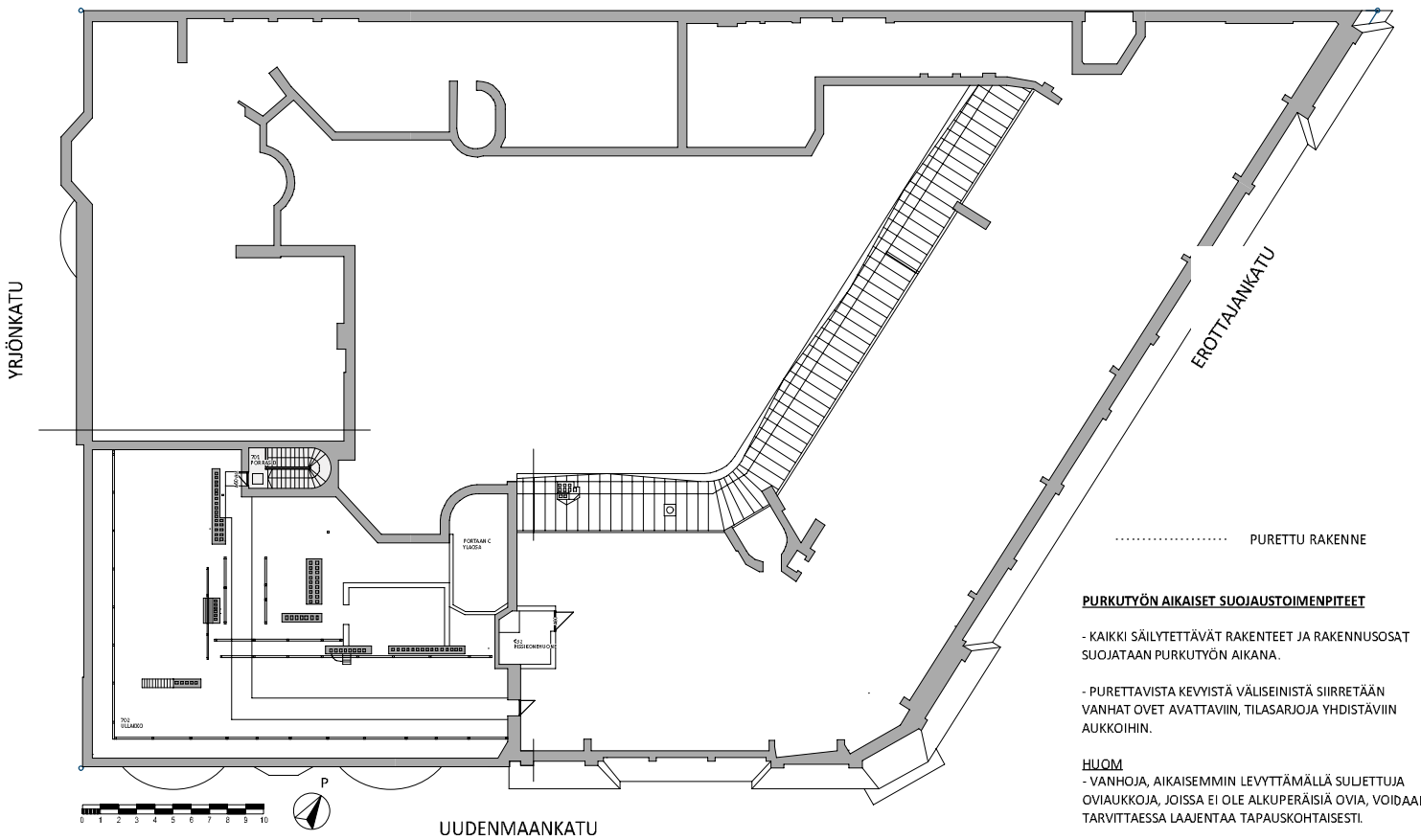
- KAIKKI SÄILYTETTÄVÄT RAKENTEET JA RAKENNUSOSAT SUOJATAAN PURKUTYÖN AIKANA.
- PURETTAVISTA KEVYISTÄ VÄLISEINISTÄ SIIRRETÄÄN VANHAT OVET AVATTAVIIN, TILASARJOJA YHDISTÄVIIN AUKKOIHIN.

**HUOM**

- VANHOJA, AIKAISEMMIN LEVYTTÄMÄLLÄ SULJETTUJA OVIAUKKOJA, JOISSA EI OLE ALKUPERÄISIÄ OVIA, VOIDAAN TARVITTAESSA LAAJENTAA TAPAUSKOHTAISESTI.

- EDELUSSÄ REMONTISSA TOTEUTETUT KEVYET KIPSILEVYLAKATOT PURETAAN.

HAMPTONS  
PURKUKAAVIO | ULLAKKO  
1:200 | A3 | 05.02.2018  
ALUSTAVA SUUNNITELMA



**PURKUTYÖN AIKAISET SUOJAUSTOIMENPITEET**

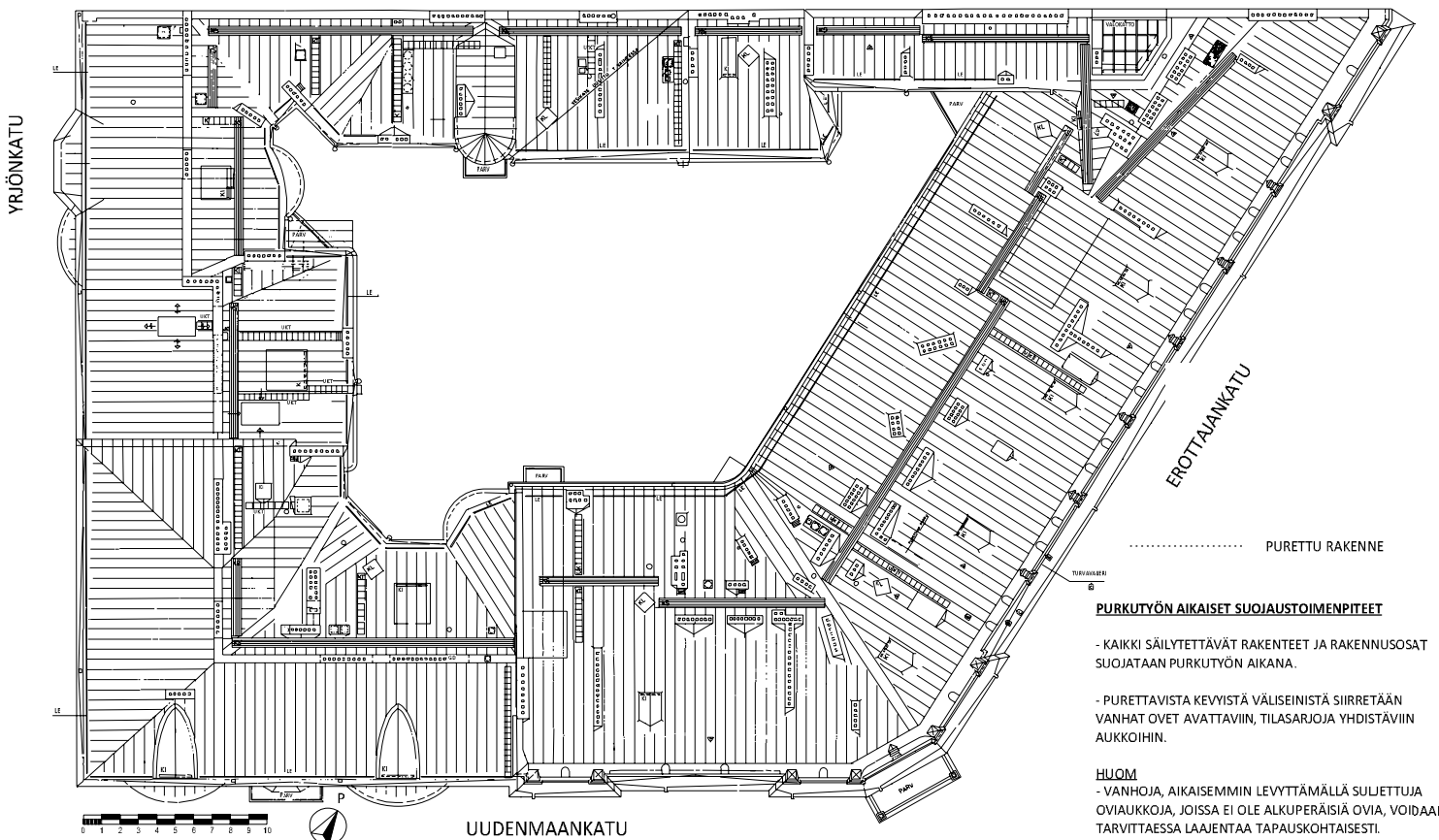
- KAIKKI SÄILYTTÄVÄT RAKENTEET JA RAKENNUSOSAT SUOJATAAN PURKUTYÖN AIKANA.
- PURETTAVISTA KEVYISTÄ VÄLISEINISTÄ SIIRRETÄÄN VANHAT OVET AVATTAVIIN, TILASARJOJA YHDISTÄVIIN AUKKOIHIN.

**HUOM**  
- VANHOJA, AIKAISEMMIN LEVYTTÄMÄLLÄ SULJETTUJA OVIAUKKOJA, JOISSA EI OLE ALKUPERÄISIÄ OVIA, VOIDAAN TARVITTAESSA LAAJENTAA TAPAUKOKHTAISESTI.

- EDELUSESSÄ REMONTISSA TOTEUTETUT KEVYET KIPSILEVYALAKATOT PURETAAN.

\*VÄLIPOHJAAN AVATTAVA UUSI PORRASYHTEYS MÄÄRITTY MYÖHEMMIN SUUNNITTELUN EDESSÄ

HAMPTONS  
PURKUKAAVIO | VESIKATTO  
1:200 | A3 | 05.02.2018  
ALUSTAVA SUUNNITELMA



..... PURETTU RAKENNE

**PURKUTYÖN AIKAISET SUOJAUSTOIMENPITEET**

- KAIKKI SÄILYTETTÄVÄT RAKENTEET JA RAKENNUSOSAT SUOJATAAN PURKUTYÖN AIKANA.
- PURETTAVISTA KEVYISTÄ VÄLISEINISTÄ SIIRRETÄÄN VANHAT OVET AVATTAVIIN, TILASARJOJA YHDISTÄVIIN AUKKOIHIN.

**HUOM**

- VANHOJA, AIKAISEMMIN LEVYTTÄMÄLLÄ SULJETTUJA OVIAUKKOJA, JOISSA EI OLE ALKUPERÄISIÄ OVIA, VOIDAAN TARVITTAESSA LAAJENTAA TAPAUSKOHTAISESTI.

- EDELLISESSÄ REMONTISSA TOTEUTETUT KEVYET KIPSILEVYLAKATOT PURETAAN.

**L2 Paloturvallisuus Oy**

Runeberginkatu 5 B

00100 Helsinki

L2@L2.fi, www.L2.fi

# Hamptons (Erottaja 2), sisäpihan muutostöiden palo- ja pelastusteknisten periaatteiden tarkastelu

27.2.2019

Hamptonsin (Erottaja 2) muutostöitä koskien on tilattu palotekninen suunnittelu, jonka optiona on sisäpihan muutostöiden palotekninen tarkastelu ja suunnittelu. Tämän lausunnon tarkoituksena on tarkastella muutostöiden palotekniset vaikutukset ja esittää reunaehdot muutostöiden mahdollistamiselle.

---

**Hamptons**

Erottajankatu 2  
00120 Helsinki

K.osa: 4      Kortt.: 61      Tontti: 2, 3 ja 4  
Rakennustunnus: 91-4-61-4  
Lupatunnus:

---

Päiväys  
27.2.2019

Päiväys (revisio)  
00.00.2000

Suunn. / Yhteyshenkilö  
Samuli Kräkin

Puh.  
0504333849

---

**PALO 18-209**

# Sisällysluettelo

1. Lähtötilanne .....	3
2. Muutostöissä paloteknisesti huomioon otettavat asiat.....	3
2.1. Poistumisjärjestelyt.....	3
2.2. Palo-osastointi ja palon leviämisen estäminen.....	4
2.3. Suojaustaso.....	4
2.4. Kantavat rakenteet .....	4
3. Yhteenveto.....	5

## 1. Lähtötilanne

Erottaja 2:n kiinteistö on rakennettu kolmessa osassa: A-osa vuosina 1889-91, B-osa vuosina 1903-05 ja C-osa vuosina 1914-15. Kiinteistö on suojeltu SR1 suojeluluokalla. Rakennuksen kellarikerrokseen sijoittuu teknisiä tiloja, varastoja ja ravintola, ensimmäisessä kerroksessa on ravintolatiluja, toimistotiloja ja teknisiä aputiloja. Kerrokset 2-5 ja osa 6. kerroksesta ovat toimistokäytössä. Rakennuksen paloteknisten ratkaisuiden vertailukohtana on käytetty P1 - paloluokan rakennusta.

Tilaa on pyytänyt selvittämään rakennusten sisäpihan muutostöiden paloteknisiä vaikutuksia sekä toteutusperiaatteita osana paloteknistä suunnittelua. Rakennusten keskelle muodostuvan sisäpihan pinta-ala on noin 550 m<sup>2</sup>, sisäpihalle on suunniteltu kaksi katettua terassialuetta. Sisäpihalle johtaa yhteensä 7 uloskäytävää, joista porrashuoneet B, D, F ja G aukeavat pelkästään sisäpihalle. Porrashuoneet A, C ja E aukeavat sisäpihan lisäksi ympäröiville katualueille (Yrjönkatu – Uudenmaankatu – Erottajankatu). Jokaisessa sisäpihaa ympäröivässä rakennuksessa on sisäpihalle aukeavia ikkunoita kerroksissa 1 – 6.

## 2. Muutostöissä paloteknisesti huomioon otettavat asiat

Muutostöissä keskeistä on varmistaa sisäpihan poistumisturvallisuus, koska kaikki rakennuksen uloskäytävät mahdollistavat poistumisen sisäpihalle. Huomiota tulee kiinnittää myös palon leviämisen estämiseen, savunpoistojärjestelyihin sekä kantaviin rakenteisiin.

### 2.1. Poistumisjärjestelyt

Sisäpihalle rakennettavat terassialueet eivät heikennä poistumisturvallisuutta, koska poistumisreitit säilyvät nykyisen kaltaisena. Pelkästään sisäpihalle johtavista porrashuoneista B, D, F ja G päästään kulkemaan porrashuoneisiin A, C ja E. Kulkureitit sisäpihalle johtavista porrashuoneista katualueelle johtaviin porrashuoneisiin tulee säilyttää kulkukelpoisina, eikä niillä voida säilyttää tavaraa edes tilapäisesti.

Jotta sisäpihalta päästään poistumaan eri suuntiin, on vapaiden kulkureittien leveys oltava vähintään 1200 mm. Sisäpihalta päästään poistumaan useiden eri reittien kautta, uloskäytävien määrän ja leveyden tarve määrittyy jatkosuunnittelussa tarkan henkilömäärälaskelman perusteella. A-portaan sekä Uudenmaankadulle johtavan porttikongin kautta poistuttaessa uloskäytävien yhteenlaskettu leveys on noin 3800 mm. Terassialueiden arvioitu henkilömäärä on noin 110 (255 m<sup>2</sup>, 0,4hlö/m<sup>2</sup>), joten uloskäytäväjärjestelyt ovat riittävät. Jatkosuunnittelussa voidaan myös tarkastella sitä, onko kaikkia sisäpihalle johtavia porrashuoneita tarpeen pitää uloskäytävinä.

## 2.2. Palo-osastointi ja palon leviämisen estäminen

Rakennuksen ensimmäisessä kerroksessa on viisi palo-osastoa, joista kolme on ravintola/liiketila, yksi työpaikkatila ja yksi jätehuonetta. Osastoinnit tehdään uloskäytävien rajaamina, lisäksi työpaikkatila ja jätehuone on käyttötarkoituksen osastoitu toisistaan. Palo-osastoinnit ovat luokkaa EI 60 jätehuonetta lukuun ottamatta, jonka palo-osastointi tehdään EI 90 -luokkavaatimuksen mukaisesti. Palo-osastoinnein turvataan myös poistumisreittejä seuraavilta osin:

- Yrjönkadun puoleisen terassin D-portaan puoleinen pääty osastoidaan kokonaisuudessaan EI 60 -luokkavaatimuksen mukaisesti.
- Erottajankadun puoleisen terassin B-portaan puoleinen seinä osastoidaan EI 60 -luokkavaatimuksen mukaisesti kahden metrin päähän rakennuksen ulkoseinästä, A-portaan puoleinen seinä osastoidaan ns. nurkkasäännön mukaisesti siten, että palon leviäminen A-portaaseen rajoittuu. Tarkka osastointietäisyys määritellään jatkosuunnittelussa, osastointi enintään 2 metrin matkalta.

Terassien umpikatot osastoidaan EI 60 -luokkavaatimuksen mukaisesti. Ratkaisulla rajoitetaan palon leviämistä yläpuolisiin kerroksiin.

## 2.3. Suojaustaso

Rakennuksessa on omaehtoinen paloilmoin, rakennusta ei ole varustettu automaattisella sammutuslaitteistolla. Sisäpihalle suunniteltujen ravintoloiden terassialueiden palotekninen käyttötarkoituksiryhmä on kokoontumis- ja liiketila, joka kuuluu palokuormaryhmään alle 600 MJ/m<sup>2</sup>. Savunpoistojärjestelyt eivät vaadi erityistoimenpiteitä, sisäpiha on ulkoilmaan avointa tilaa. Terassialueiden savunpoisto voidaan toteuttaa palokunnan toimenpitein sisäpihalle, josta savu poistuu painovoimaisesti.

Sisäpihaa ympäröivien rakennusten tilojen savunpoisto voidaan toteuttaa palokunnan toimenpitein joko sisäpihalle tai katualueille, korvausilmaa saadaan palokunnan toimenpitein joko sisäpihalta tai katualueiden suunnasta.

## 2.4. Kantavat rakenteet

Osastoivia rakennusosia tukevien kantavien rakenteiden luokkavaatimus on R 60 (palokuormaryhmä alle 600 MJ/m<sup>2</sup>) lukuun ottamatta jätehuoneita, joiden kantavien rakenteiden luokkavaatimus on R 120 (palokuormaryhmä 600 – 1200 MJ/m<sup>2</sup>).

### 3. Yhteenveto

Tarkastelun perusteella voidaan todeta, että sisäpihalle muutostöiden yhteydessä rakennettavaksi suunnitellut katetut terassit eivät vaaranna poistumisturvallisuutta rakennuksesta, eivätkä merkittävästi lisää palon leviämiskärsiä rakennuksessa.

Lausunnon laati

Lausunnon tarkasti

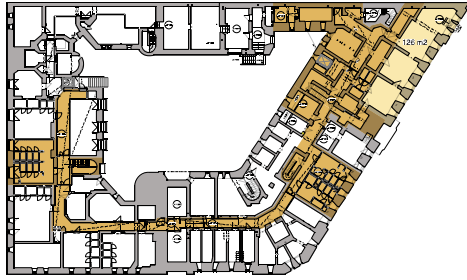
Samuli Kräkin  
Paloturvallisuusasiantuntija  
0504333849  
samuli.krakin@L2.fi

Juha-Pekka Laaksonen  
Toimitusjohtaja, FISE PV  
0400729329  
juha-pekka.laaksonen@L2.fi

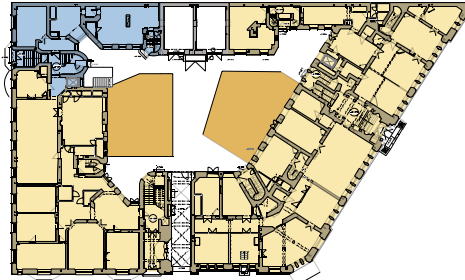
L2 Paloturvallisuus Oy  
Runeberginkatu 5 B  
00100 Helsinki

[www.L2.fi](http://www.L2.fi)



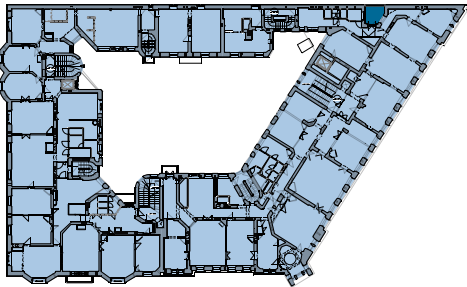


KELLARI



1. KERROS

- Toimistotila
- Toimistotila (ullakko tai valokuilu)
- Palvelu- liike tai ravintolatila
- Palvelu- liike tai ravintolatila (sisäpiha tai kellari)

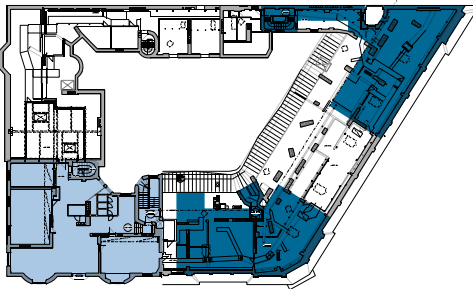


2.-5. KERROS

**KERROSALASKELMA (SUUNNITELMA)**

	Kellari	1. kerros	2. kerros	3. kerros	4. kerros	5. kerros	6. kerros	Ullakko	YHT.
Asiakaspalvelutila, liiketila, ravintola	730	1 499							2 229
Asiakaspalvelutila, liiketila, ravintola (pihapaviljongit)		254							254
toimistotila		214	1 862	1 855	1 856	1 852	401	520	8 560
<b>YHT.</b>	<b>730</b>	<b>1 967</b>	<b>1 862</b>	<b>1 855</b>	<b>1 856</b>	<b>1 852</b>	<b>401</b>	<b>520</b>	<b>11 043 kem2</b>

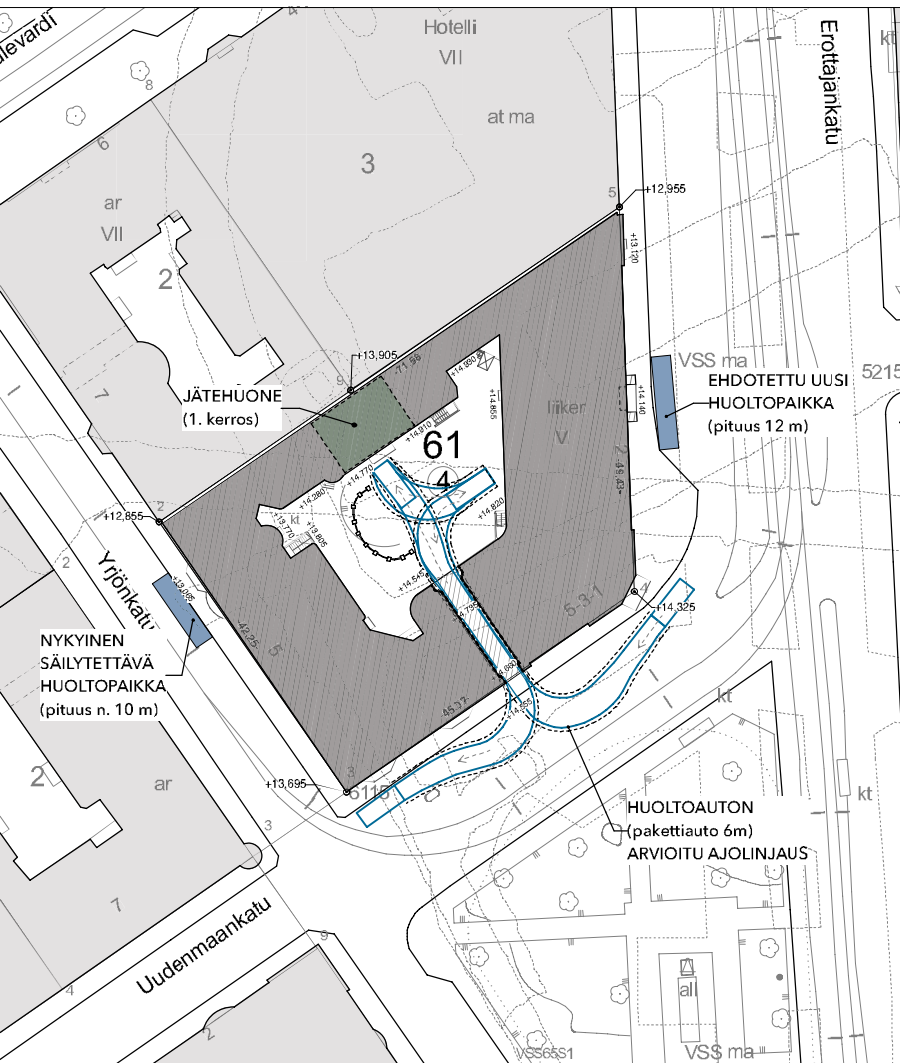
Nykyinen kerrosala Helsingin karttatietopalvelun mukaan 9 632 kem2



6. KERROS / ULLAKKO

Laskentatapa:

- Nykyinen asemakaava on laadittu ennen vuotta 2000, ja laskelmat on laadittu siihen perustuen (mm. ulkoseinät laskettu mukaan koko paksuudeltaan.)
- Kaavioissa 1. kerros on tulkittu sekakerrokseksi, eikä vanhoja autotalleja ole laskettu mukaan rakennusoikeuteen.



#### RAVINTOLOIDEN HUOLTO

Ravintoloiden huolto hoidetaan kadun varren huoltotaskuista. Yrjönkadulla säilytetään nykyinen huoltopaikka ja Erottajankadulle esitetään uutta huoltopaikkaa A-portaan oven läheisyyteen, nykyisten kadun varren pysäköintipaikkojen tilalle. Sijainnit esitetty oheisessa piirustuksessa.

#### VAIHTOEHTOINEN RAVINTOLOIDEN HUOLTOREITTI

Piirustuksessa esitetty pakettiauton (6m) arvioitu tilantarve sisäpihalla, mikäli huolto tapahtuisi osin sisäpihan kautta. Porttikäytävä on kapea, jolloin auton tulee ajaa porttikäytävään aivan kohtisuorassa. Tällöin ajoura koukkaa vastaantulevan kaistan kautta sisään ja ulos ajettaessa. Ajolinja tulisi myös valita erittäin tarkasti, jotta suojellun rakennuksen porttia tai porttikäytävän seinä ei kolhihaitaisi (ajolinjan varoalue on porttikäytävää leveämpi).

Sisäpihan kautta on tarkoitus järjestää esteettömät kulkureitit 1. kerroksen tiloihin. Huoltoauton kääntymisen tilavaara sisäpihalla hankaloittaa taserojen edellyttämien luisien tai paviijonkien rakentamista. Kiinteistön omistaja esittää, että ravintoloiden huolto tapahtuisi kadun varren huoltotaskuista, eikä sisäpihan kautta.

#### JÄTEHUOLTO

Tyhjennykset Uudenmaankadulta käsin, vetomatka astioissa n. 35m jätehuoneista. Porttikäytävän sisään tuloportin leveys n. 2.5m ja sisäpiha on ahdas, joten jäteauto ei mahdu kääntymään pihalla. Noudossa voidaan käyttää pakkaavaa autoa. Alla olevassa taulukossa esitetty suunniteltujen jäteastioiden tyhjennysväli. Tyhjennys tapahtuu Helsingin kaupungin asettamissa aikarajoissa, ruuhka-aikojen ulkopuolella.

#### MUUNTAMON HUOLTO JA HAALAUSSREITTI

Helenin reitti muuntamolle säilyy ennallaan. Kulkua on porttikäytävästä sisäpihalle ja sieltä D-porrashuoneen kautta alas kellarin. Muuntamon sijainti tai koko ei muutu.

Hamptons, Erottajankatu 2	
Henkilömäärä 300	

Jätejäte	kg/vuosi	kg/kk	kg/vko	astian tyyppi	astian keskipaino	tyhjennyksiä keskimäärin vko
Keräyspaperi	12133	1011	233	660 lit	130	2
Tietosuoja-paperi	4447	371	86	240 lit	55	2
Biojäte	9937	828	191	241 lit	80	2
Poltettava jätte	9388	782	181	660 lit	35	5
Vaarallinen jätte	604	50	12			
Lasi	1153	96	22	240 lit	32	0,7
SER	2800	233	54			
Metalli	1153	96	22	660 lit	60	0,4
Pahvi	4447	371	86	rullakko	25	3,4

kokonaistilavuus 152 kg/henkilö/vuosi		
Jätejäte	%	kg
Keräyspaperi	22	40,4
Tietosuoja-paperi	6	14,8
Biojätte	18	33,1
Poltettava jätte	17	31,3
Vaarallinen jätte	1	2,0
Muu jätte	2	3,8
SER	5	9,3
Metalli	2	3,8
Pahvi	8	14,8
<b>Yhteensä</b>	<b>83,9</b>	<b>153,5</b>

Laskelma: Encore Ympäristöpalvelut Oy 7.3.2019