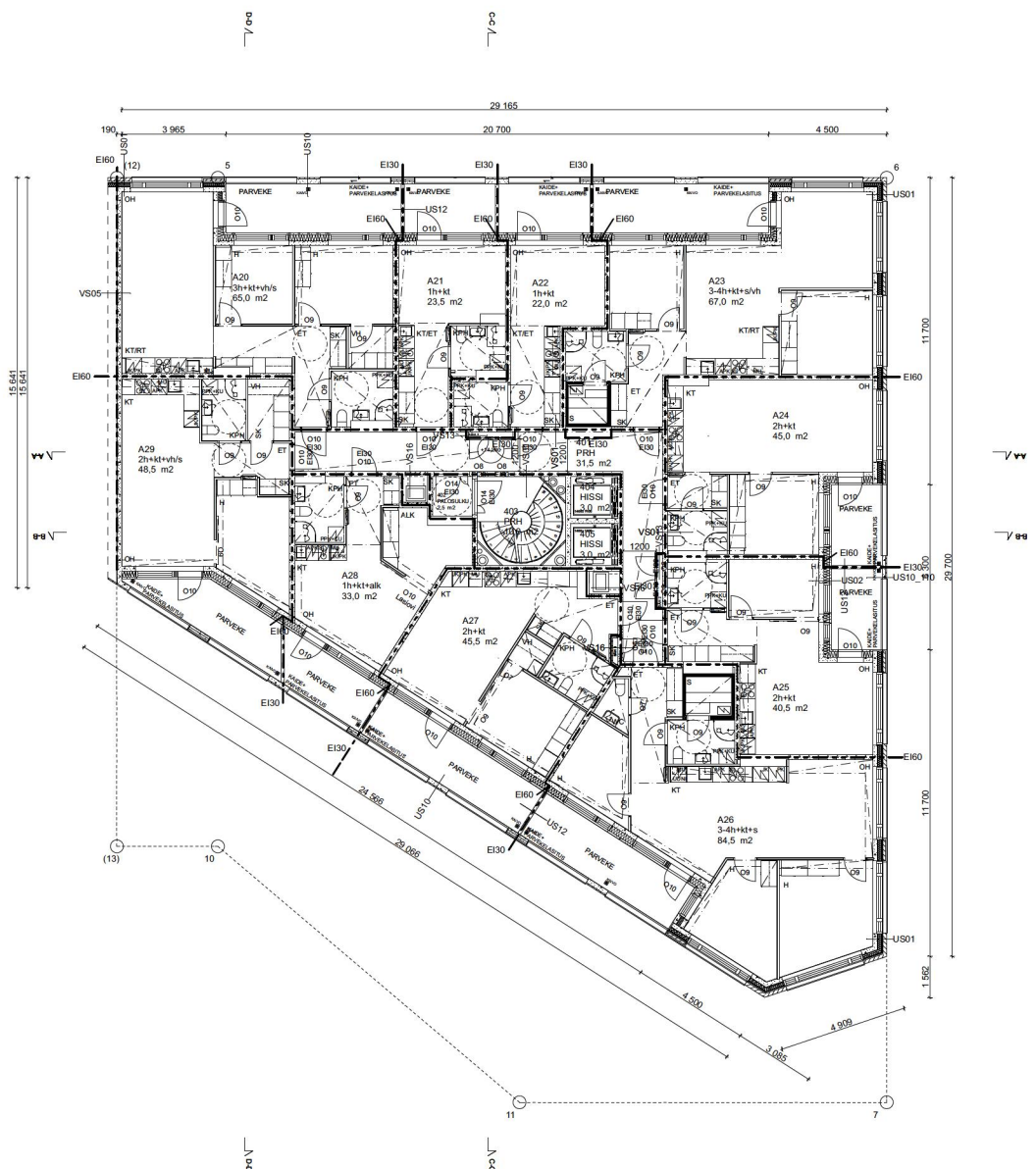


Rakennus rakennetaan 648/2017 Ympäristöministeriön asetus rakennusten pikturivalkuudesta mukaisesti.
 Rakennuksen pikturivalku on P1.
 Rakennus varustetaan OH-kukan automaattisella sprinklerilaitteistolla.
 Palo-osastonin näyt on merkitty kotipöytäselvityksellä. Osastonin rakennuksen pikturivalku on esitelty ko. rakennuksen kohdalla.
 Uloskäytävien pintakalusteet ovat luokkaa A3-st, D0, lattiat luokkaa D5-1.
 Poistumisportaat ja kerrostasojen uloskäytävät on varustettu koneellisesti savunpoistulaitteilla.
 Rakennus rakennetaan 796/2017 Ympäristöministeriön asetus rakennuksen äänieristyksestä mukaisesti.
 Asemakaavassa ei ole erityisiä tontille kohdistuvia mukautusvaatimuksia.
 Rakennus rakennetaan 1010/2017 Ympäristöministeriön asetus rakennusten energiatehokkuudesta mukaisesti.
 Rakennus varustetaan keuhkotietyllä lito-pöytäselvityksellä, jossa lämmönvaihteenotto. Rakennus tilataan koneellisen vesijohto ja viemäriverkoston sekä kaukolämpöverkkoon. Rakennuksen lämmitys toteutetaan vesikiertoisella patterilämmityksellä (kaukolämmitys).
 Rakennus rakennetaan 2411/2017 Valtioneuvoston asetus rakennusten esteettömyydestä mukaisesti.
 Esteetön käynti rakennukseen on sisäpöytäselvitykseltä. Asumiskäyttöön kuuluvat rakennuksen tilat ovat esteettömiä, kynnykset maks. 20mm.
 Asumusneuvottelut täyttävät 1008/2017 Ympäristöministeriön asetus asuin-, meijutus- ja työtiloista.
 Kaikissa asuinhuoneissa on tuuletusikkuna. Ikkunat joiden lasin alaisuus on alle 700mm varustetaan turvalasilla.
 Rakennus rakennetaan 1007/2017 Ympäristöministeriön asetus rakennuksen käyttökäytävistä mukaisesti.
 Käynti vesikattila on IV-konehuoneen kautta. Vesikattilan turvatoimet (takalukit, kinnityspolttarit jne.) määräysten mukaisesti.

tasokoordinaatisto ETRS-GK25/ korkeusjärjestelmä N2000

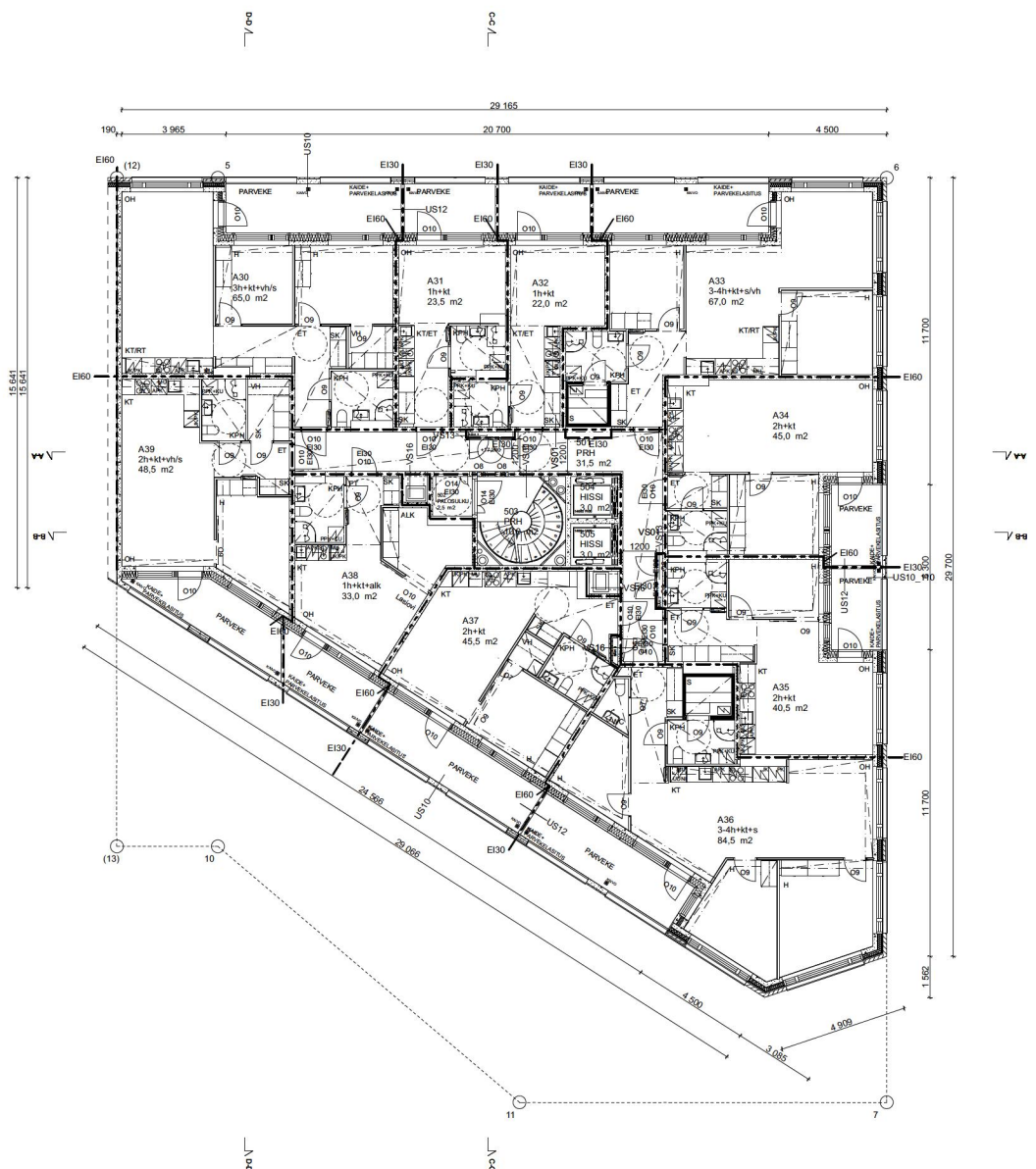
Kaupunginosa/Kylä	Korttel/Tila	Tontti/Rojo	Vierasmäen markkinat	Julkaisu nro
20	20067	3		
Rakennuksen numero/Rakennustilanne				
Rakennustilanne	Uudisrakennus	Pinturivalku		Yhteystiedot
Rakennusohje	PEAB Järjestyksi	Pinturivalku		Mittakaava
Suunnitelman nimi	3. kerros			1:100
Suunnittelijan yhteystiedot: yhtiö, osoite ja puhelinnumero				
Artilinen Oiva Arkkitehdit Oy Artilankatu 31-33 E 64, 00100 Helsinki +358 10 423 4640			Työnumero	Pinotuksen tunnus
Vastuullinen suunnittelija: nimi, sukunimi, alajohdot ja pätevyys			1706	003_003
Riku Rönkä, arkkitehti SAFA			Suunnitelma	Muutos
			Tiedosto	
			ARK	
			5.6.2018	1706_PEAB_Järjestyksi



Rakennus rakennetaan 6/4/2017 Ympäristöministeriön asetus rakennusten pikturivalvonnasta mukaisesti.
 Rakennuksen pikturikku on P1.
 Rakennus varustetaan OH-kukan automaattisella sprinklerilaitteistolla.
 Palo-osastonin näyt on merkitty kotipöytäselvityksellä. Osastonin rakennuksen pikturikku on esitelty ko. rakennuksen kohdalla.
 Uloskäytävien pintakalusteet ovat luokkaa A3-st, D0, lattiat luokkaa D1-st.
 Poistumisportaat ja kerrostenajan uloskäytävät on varustettu konnektissa savunpoistulaitteilla.
 Rakennus rakennetaan 7/9/2017 Ympäristöministeriön asetus rakennuksen äänieristyksestä mukaisesti.
 Asemakaavassa ei ole erityisiä tontille kohdistuvia mukautuksiaan liittyviä määräyksiä.
 Rakennus rakennetaan 10/10/2017 Ympäristöministeriön asetus rakennusten energiatehokkuudesta mukaisesti.
 Rakennus varustetaan keuhkotiellä luo-pöytäselvityksellä, jossa lämmönvaihteenotto. Rakennus tilataan kunnes varustetaan vesijohto ja viemäriverkoston sekä kaukolämpöverkkoon. Rakennuksen lämmitys toteutetaan vesikiertoisella patterilämmityksellä (kaukolämpö).
 Rakennus rakennetaan 2/4/2017 Valtioneuvoston asetus rakennusten esteettömyydestä mukaisesti.
 Esteetön käynti rakennukseen on sisäpöytäselvitykseltä. Asumiskäyttöön kuuluvat rakennuksen tilat ovat esteettömiä, kynnykset maks. 20mm.
 Asumusneuvottelut täytävät 10/8/2017 Ympäristöministeriön asetus asuin-, meijutus- ja työtiloista.
 Kaikissa asuinhuoneissa on tuuletusikkuna. Ikkunat joiden lasin alaisuus on alle 700mm varustetaan turvalla.
 Rakennus rakennetaan 10/07/2017 Ympäristöministeriön asetus rakennuksen käyttökäytävistä mukaisesti.
 Käynti vesikabiini on IV-konehuoneen kautta. Vesikatot turvatuotteet (takelikkait, kinnityspolttarit jne.) määräysten mukaisesti.

tasokoordinaatisto ETRS-GK25/ korkeusjärjestelmä N2000

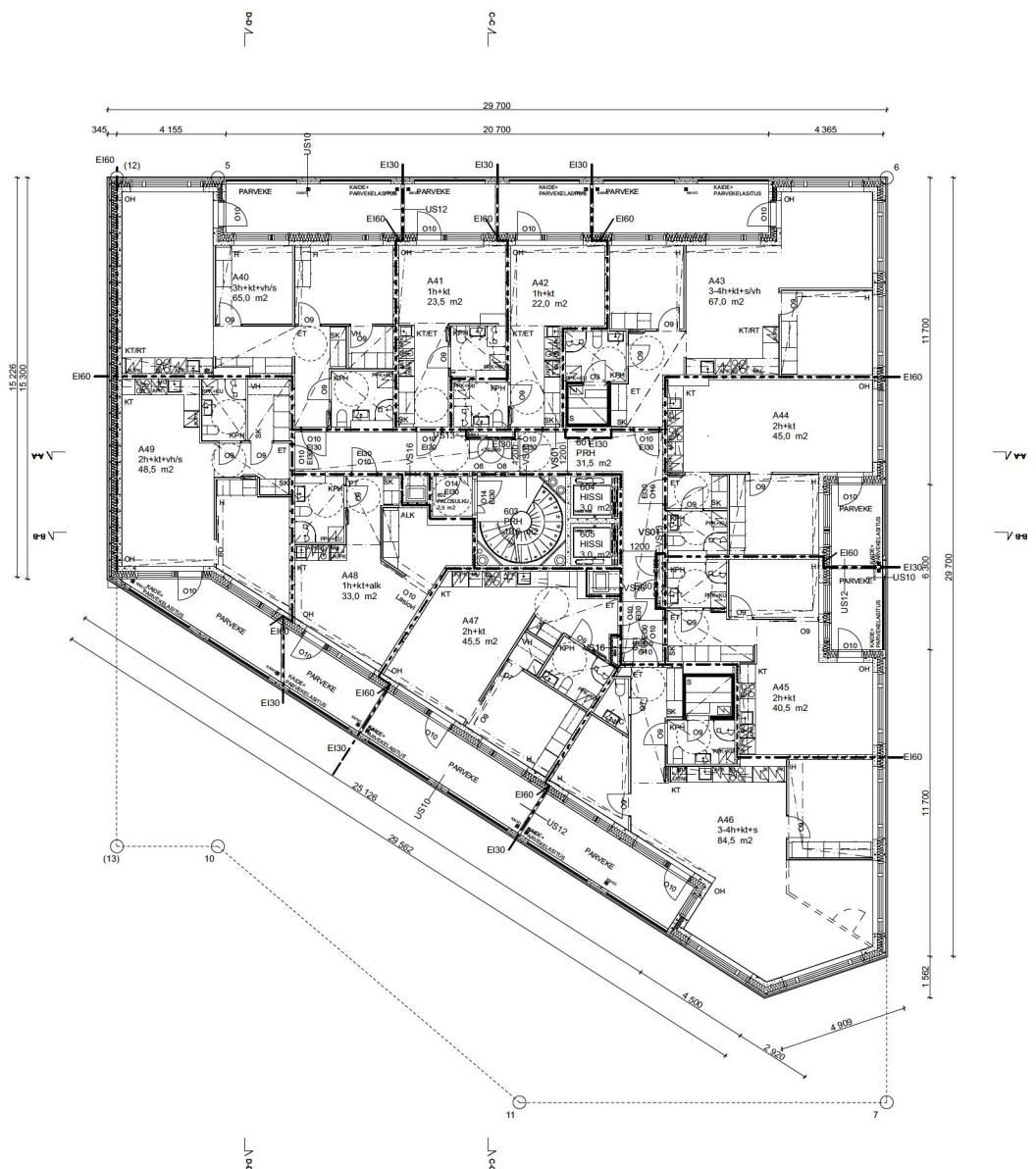
Kaupunginosa/Kylä	Korttel/Tila	Tontti/Ro	Vierasmäen merkintä	Julkaisu nro
20	20067	3		
Rakennuksen numero/Rakennustunnus				
Rakennustyyppi	Uudisrakennus	Pintamäärä	Pääpiiripinta	Yhteispinta
				5 Su
Rakennusohje	PEAB Järjesteletti	Suunnitelman sisältö	4. kerros	Mittakaava
				1:100
Suunnittelijan yhteystiedot: yhtiö, osoite ja puhelinnumero				
Artilinen Oiva Arkkitehdit Oy		Työnumero	1706	003 004
Artilan osoite: 31-33 E 64, 00100 Helsinki				
Puhelin: +358 10 423 4640		Suunnittelija	Tiedosto	
Vastuullinen suunnittelija: nimi, tulkinto, alakauppa ja päiväys				
Riku Rönkä, arkkitehti SAFA		5.6.2018	ARK	1706_PEAB_Järjesteletti



Rakennus rakennetaan 648/2017 Ympäristöministeriön asetus rakennusten pakturivälisuudesta mukaisesti.
 Rakennuksen pakturikko on P1.
 Rakennus varustetaan OH-kukan automaattisella sprinklerilaitteistolla.
 Palo-osastonin näyt on merkitty kotipöytäselvityksellä. Osastonin rakennuksen pakturikat on esitetty ko. rakennuksen kohdalla.
 Uloskäytävien pintakäsitelöt ovat lukiassa A3-st, D0, lattiat lukiassa D0-st.
 Poistumissuorat ja kerrosten uloskäytävät on varustettu koneellisesti savunpoistulaitteilla.
 Rakennus rakennetaan 796/2017 Ympäristöministeriön asetus rakennuksen äänieristyksestä mukaisesti.
 Asemakaavassa ei ole erityisiä tontille kohdistuvia mukautusvaatimuksia liittyviä määräyksiä.
 Rakennus rakennetaan 1010/2017 Ympäristöministeriön asetus rakennusten energiatehokkuudesta mukaisesti.
 Rakennus varustetaan keuhkotiellä lämpöpoistoväylällä, jossa lämmönvaihtaja. Rakennus tilataan kunnalliseen vesijohdo ja viemäriverkostoon sekä kaukolämpöverkostoon. Rakennuksen lämmitys toteutetaan vesikiertoisella patterilämmityksellä (kaukolämmitys).
 Rakennus rakennetaan 2411/2017 Valtioneuvoston asetus rakennusten esteettömyydestä mukaisesti.
 Esteetön käynti rakennukseen on sisäpohjan kautta. Asumiskäyttöön kuuluvat rakennuksen tilat ovat esteettömiä, kynnykset maks.20mm.
 Asumusneuvottelut täyttävät 1008/2017 Ympäristöministeriön asetus asuin-, meijutus- ja työtiloista.
 Kaikissa asuinhuoneissa on tuuletusikkuna. Ikkunat joiden lasin alaisuus on alle 700mm varustetaan turvalasilla.
 Rakennus rakennetaan 1007/2017 Ympäristöministeriön asetus rakennuksen käyttökäytävistä mukaisesti.
 Käynti vesikätilään on IV-konehuoneen kautta. Vesikaton turvatilat (takellat, kinnityspolttarit jne.) määräysten mukaisesti.

tasokoordinaatisto ETRS-GK25/ korkeusjärjestelmä N2000

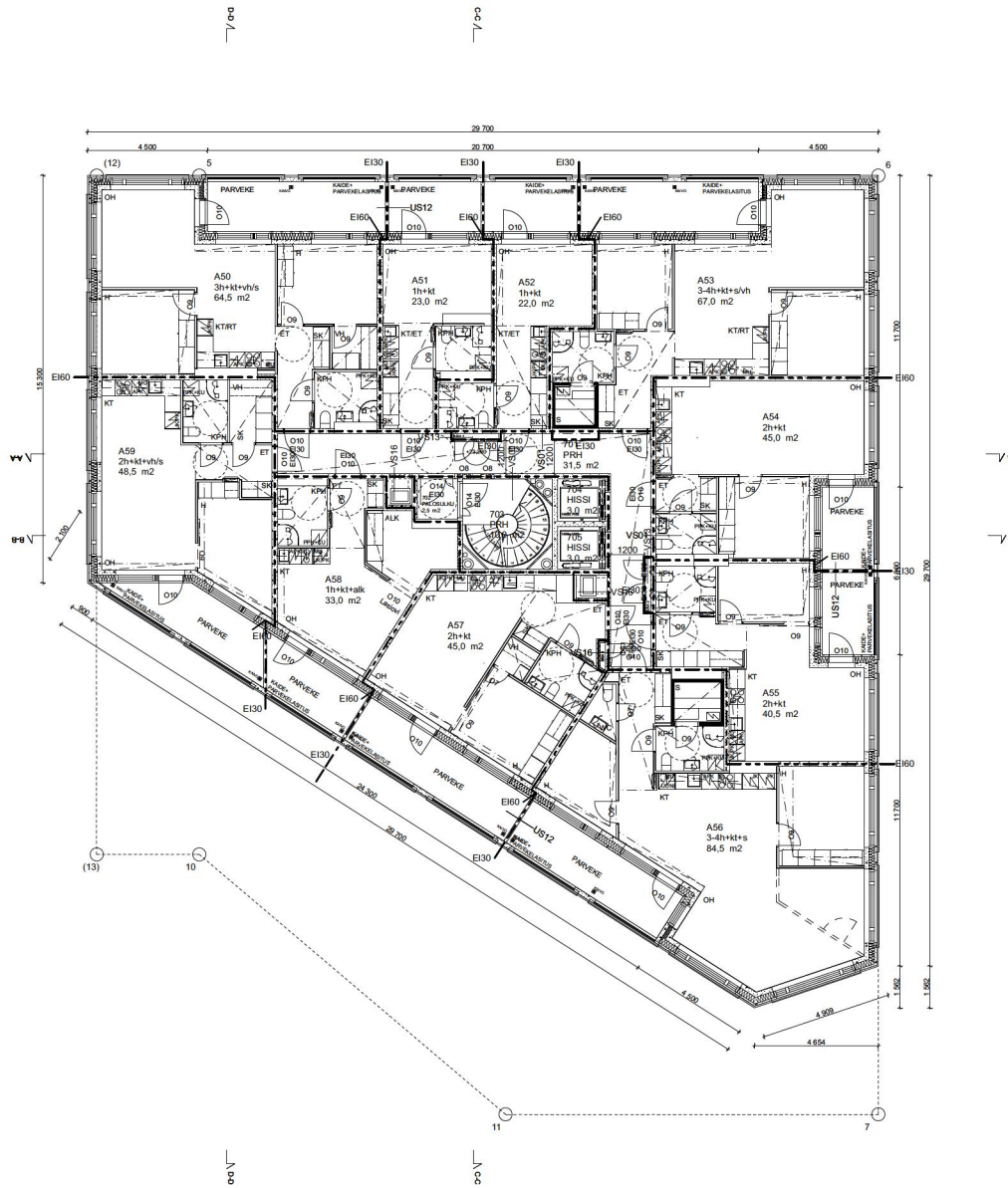
Kaupunginosa/Kylä	Korttel/Tila	Tontti/Rojo	Vierasmäen markkinat	Julkaisu nro
20	20067	3		
Rakennuksen numero/Rakennustunnus				
Rakennustyyppi	Pintatila	yhteyshenkilö		
Uudisrakennus	Pääpintaus	S Su		
Rakennusohje	Pintatilaan sisätila	Mittakaava		
PEAB Järjestyksi	5. kerros	1:100		
Suunnitelman numero	Työnumero	Pintatilan tunnus	Muutos	
Artilinen Oiva Arkkitehdit Oy	1706	003_005		
Arnimäentie 31-33 E 64, 00100 Helsinki	+358 10 423 4640			
Vastuullinen suunnittelija: nimi, tulkinto, alakauppa ja päiväys	Suunnitteluala	Tiedosto		
Riku Rönkä, arkkitehti SAFA	5.6.2018	ARK	1706_PEAB_Järjestyksi	



Rakennus rakennetaan 6/4/2017 Ympäristöministeriön asetus rakennusten pikturivalkuudesta mukaisesti.
 Rakennuksen pikturivalku on P1.
 Rakennus varustetaan OH-lukun automaattisella sprinklerilaitteistolla.
 Palo-osastonin näyt on merkitty koostepöytäkuviolla. Osastonin rakennuksen pikturivalku on esitelty ko. rakennuksen kohdalla.
 Uloskäytävien pintakokot ovat luvassa A3-st, D0, lattiat luvassa D3-st.
 Poistumissuorat ja kerrosten uloskäytävät on varustettu koneellisesti savunpoistulaitteilla.
 Rakennus rakennetaan 7/9/2017 Ympäristöministeriön asetus rakennuksen äänieristävyydestä mukaisesti.
 Asemakaavassa ei ole erityisiä tontille kohdistuvia mukautusvaatimuksia.
 Rakennus rakennetaan 10/10/2017 Ympäristöministeriön asetus rakennusten energiatehokkuudesta mukaisesti.
 Rakennus varustetaan keskeisillä lämpö- ja viiltojärjestelmillä, jossa lämmönvaihtojärjestelmä. Rakennus tilataan koneellisesti varustettu ja varustettuna sekä kaukolämpöjärjestelmällä. Rakennuksen lämmitys toteutetaan vesikiertoisella patterilämmityksellä (kaukolämpö).
 Rakennus rakennetaan 2/4/2017 Valtioneuvoston asetus rakennusten esteettömyydestä mukaisesti.
 Esteetön käynti rakennukseen on sisäpohjan kautta. Asumiskäyttöön kuuluvat rakennuksen tilat ovat esteettömiä, kynnykset maks. 20mm.
 Asumusolosuhteet täyttävät 10/6/2017 Ympäristöministeriön asetus asuin-, majutus- ja työtiloista.
 Kaikissa asuinhuoneissa on tuuletusikkuna. Ikkunat joiden lasin alaisuus on alle 700mm varustetaan turvalasilla.
 Rakennus rakennetaan 10/07/2017 Ympäristöministeriön asetus rakennuksen käyttökäytävistä mukaisesti.
 Käynti vesikattile on IV-konehuoneen kautta. Vesikatkon turvatilat (sakellikat, kimppupolttarit jne.) määriteltävien mukaisesti.

tasokoordinaatisto ETRS-GK25/ korkeusjärjestelmä N2000

Kaupunginosa/Kylä	Korttel/Tila	Tontti/Ro	Vierasmäen markkinat	Julkaisu nro
20	20067	3		
Rakennuksen numero/Rakennusnumero				
Rakennusluokitus	Pintatila	Pääpiirustus	Yhteyshenkilö	
Uudisrakennus			S Su	
Rakennusohje	Pintatilaan sisätila	Mittakaava		
PEAB Järkäsäteri	6. kerros	1:100		
Suhannankatu 10 00220 Helsinki				
Suunnittelijan yhteystiedot: yhtiö, osoite ja puhelinnumero		Työnumero	Pintatilan tunnus	Muutos
Artilinen Oiva Arkkitehdit Oy Ammattituntus: 31-33 E 64, 00100 Helsinki +358 10 423 4640		1706	003_006	
Vastuullinen suunnittelija: nimi, tulkinto, alakauppa ja pätevyys		Suunnitteluala	Tiedosto	
Riku Rönkä, arkkitehti SAFA		5.6.2018	ARK	1706_PEAB_Järkäsäteri



Rakennus rakennetaan 6/4/2017 Ympäristöministeriön asetus rakennusten pakturivalvonnasta mukaisesti.

Rakennuksen pakturikko on P1.

Rakennus varustetaan OH-kukan automaattilla sprinklerilaitteilla.

Palo-osastonin näyt on merkitty kotinäytelätköivöllä. Osastonin rakennuksen pakturikat on esitetty ko. rakennuksen kohdalla.

Uloskäytävien pintakotkot ovat luvallista A2-st, D0, lattiat luvallista D1 s1.

Poistumissuunnitelma ja kerrostasojen uloskäytävät on varustettu koneellisesti savunpoistulaitteilla.

Rakennus rakennetaan 7/9/2017 Ympäristöministeriön asetus rakennuksen äänieristyksestä mukaisesti.

Asemakaavassa ei ole erityisiä tontille kohdistuvia mukautuksiaan liittyviä määräyksiä.

Rakennus rakennetaan 10/10/2017 Ympäristöministeriön asetus rakennusten energiatehokkuudesta mukaisesti.

Rakennus varustetaan keuhkotiivistä lämpöpoistolaitevalvonnalla, jossa lämmönvaihteenotto. Rakennus tilataan kunnalliseen vesijohto- ja viemäriverkostoon sekä kaukolämpöverkostoon. Rakennuksen lämmitys toteutetaan vesikiertoisella patterilämmityksellä (kaukolämmitys).

Rakennus rakennetaan 2/4/2017 Valtioneuvoston asetus rakennusten esteettömyydestä mukaisesti.

Esteetön käynti rakennukseen on sisäpöytä kautta. Asumiskäyttöön kuuluvat rakennuksen tilat ovat esteettömiä, kynnykset maks. 20mm.

Asumusestetöt täyttävät 10/8/2017 Ympäristöministeriön asetus asuin-, meijutus- ja työtiloista.

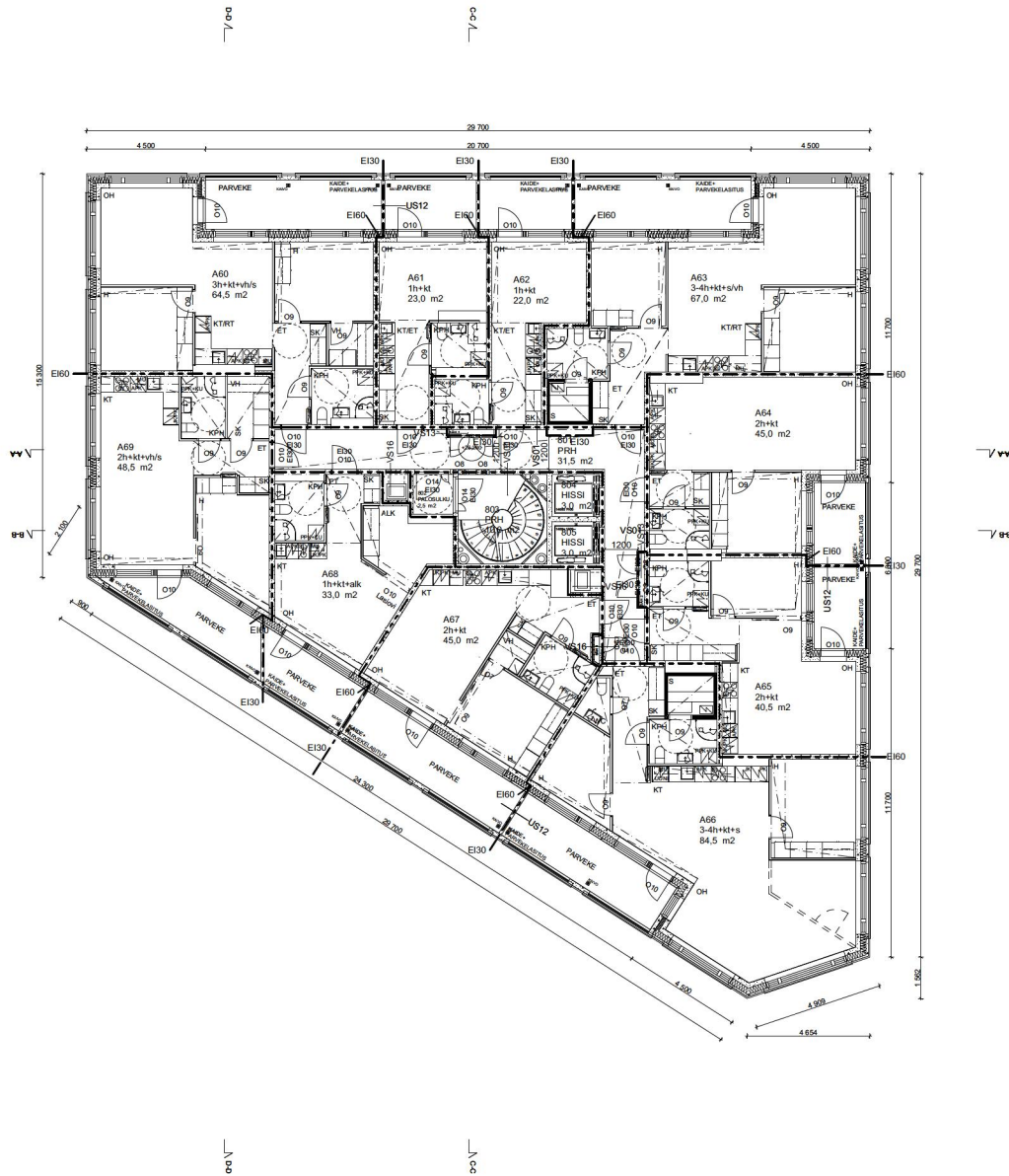
Kalissa asuinhuoneissa on tuuletusikkuna. Ikkunat joiden lasin alaisuus on alle 700mm varustetaan turvalla.

Rakennus rakennetaan 10/07/2017 Ympäristöministeriön asetus rakennuksen käyttökäytävistä mukaisesti.

Käynti vesikabiini on IV-konehuoneen kautta. Vesikatot turvatuotteet (takliikkat, kinnityspolttimet jne.) määräysten mukaisesti.

tasokoordinaatio ETRS-GK25/ korkeusjärjestelmä N2000

Kaupunginosa/Kylä	Korttel/Tila	Tontti/Ro	Vierasmäen merkintä	Julkaisu no
20	20067	3		
Rakennuksen numero/Rakennustunnus				
Rakennustyyppi	Uudisrakennus	Pintatila	Pääpiiripinta	Yhteyshenkilö
				S Su
Rakennusohje	PEAB Järjestyksi	Pintatilaan sisätila	Mitakaava	
		7. kerros		1:100
Suunnittelijan yhteystiedot: yritys, osoite ja puhelinnumero				
Artilinen Oiva Arkkitehdit Oy		Työnumero	Pintatilan tunnus	Muutos
Asemankatu 31-33 E 64, 00100 Helsinki		1706	003_007	
+358 10 423 4640		Suunnittelija	Tiedosto	
Vastuullinen suunnittelija: nimi, tulkinto, alakauppa ja päiväys				
Riku Rönkä, arkkitehti SAFA		5.6.2018	ARK	1706_PEAB_Järjestyksi



Rakennus rakennetaan 648/2017 Ympäristöministeriön asetus rakennusten pikturivalvonnasta mukaisesti.

Rakennuksen pikturikoko on P1.

Rakennus varustetaan OH-kukan automaattisella sprinklerilaitteistolla.

Palo-osastonin näyt on merkitty kotipöytäselvityksellä. Osastonin rakennuksen pikturikoko on esitetty ko. rakennuksen kohdalla.

Uloskäytävien pintakäsitelmät ovat lattiasta A2-st. D0, lattiat lattiasta D0 s1.

Poistumisportaat ja kerrostenajon uloskäytävät on varustettu koneellisesti savunpoistulaitteilla.

Rakennus rakennetaan 796/2017 Ympäristöministeriön asetus rakennuksen äänieristyksestä mukaisesti.

Asemakaavassa ei ole erityisiä tontille kohdistuvia mukautuksiaan liittyviä määräyksiä.

Rakennus rakennetaan 1010/2017 Ympäristöministeriön asetus rakennusten energiatehokkuudesta mukaisesti.

Rakennus varustetaan keuhkotietyllä luo-pöytäselvityksellä, jossa lämmönvaihteenotto. Rakennus tilataan kunnalliseen vesijohto ja viemäriverkostoon sekä kaukolämpöverkostoon. Rakennuksen lämmitys toteutetaan vesikiertoisella patterilämmityksellä (kaukolämmitys).

Rakennus rakennetaan 241/2017 Valtioneuvoston asetus rakennusten esteettömyydestä mukaisesti.

Esteetön käynti rakennukseen on sisäpöytäselvityksen kautta. Asumiskäyttöön kuuluvat rakennuksen tilat ovat esteettömiä, kynnykset maks. 20mm.

Asumusolosuhteet täyttävät 1008/2017 Ympäristöministeriön asetus asuin-, majutus- ja työtiloista.

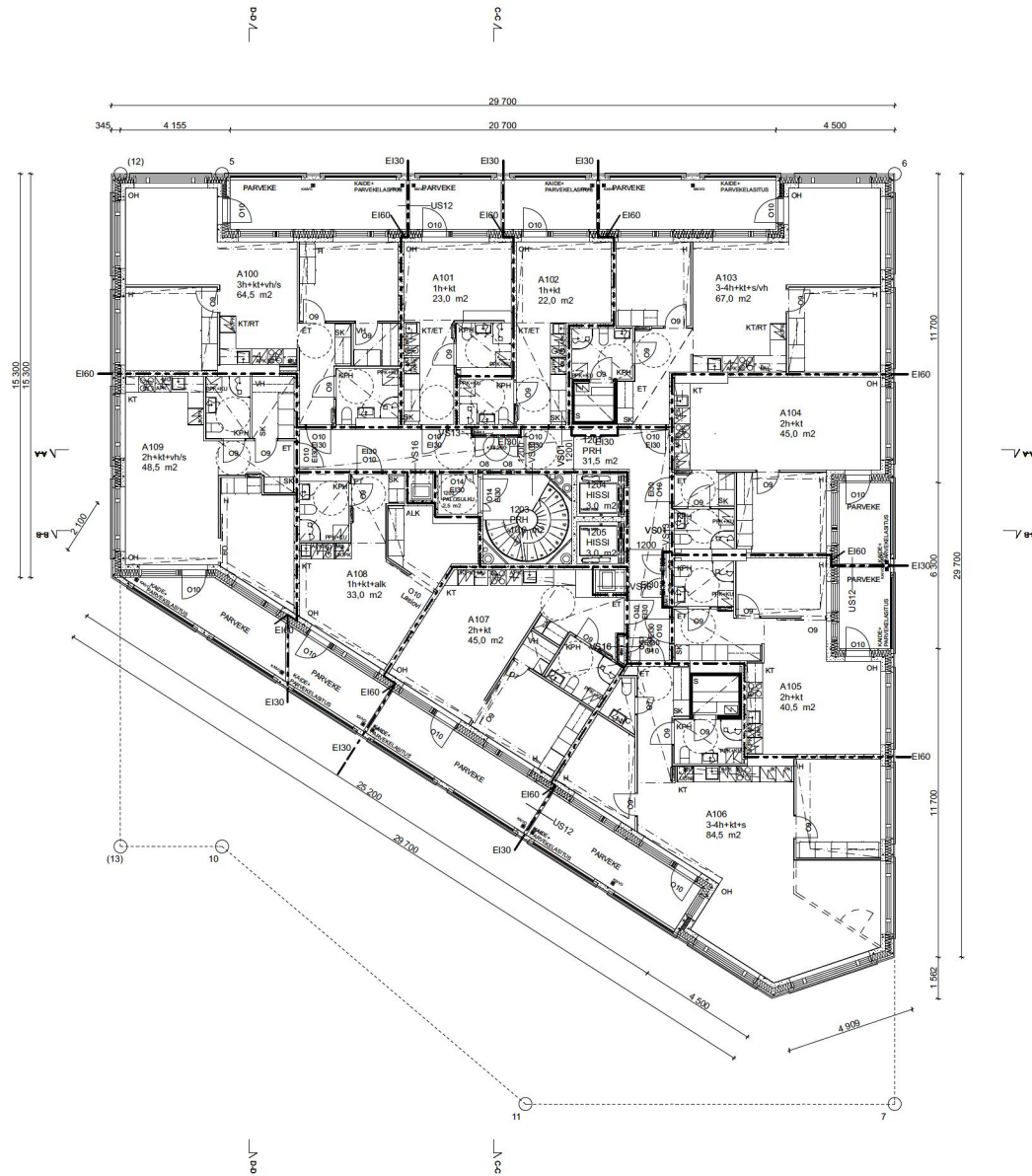
Käytössä asuinhuoneissa on tuuletusikkuna. Ikkunat joiden laatin alareuna on alle 700mm varustetaan turvalla.

Rakennus rakennetaan 1007/2017 Ympäristöministeriön asetus rakennuksen käyttökäytävien mukaisesti.

Käynti vesikabiini on IV-konehuoneen kautta. Vesikatot turvatuotteet (takelikkait, kinnityspolttarit jne.) määräysten mukaisesti.

tasokoordinaatio ETRS-GK25/ korkeusjärjestelmä N2000

Kapunginosa/Kylä	Korttel/Tila	Tontti/Ro	Vierasmaston merkintä	Julkaisu nro
20	20067	3		
Rakennuksen numero/Rakennustunnus				
Rakennustyyppi	Uudisrakennus	Pinturikoko	1706	003 008
Rakennusvaihe	PEAB Järjestyksen	Päätöksen sisältö	8. kerros	1:100
Suunnittelijan yhteystiedot: yhtiö, osoite ja puhelinnumero				
Artilinen Oiva Arkkitehdit Oy Ammattitöitä 31-33 E 64, 00100 Helsinki +358 10 423 4640			7106	003 008
Vastuullinen suunnittelija: nimi, tutkinto, alalupa ja päiväys			Suunnitteluala	Tiedosto
Riku Rönkä, arkkitehti SAFA			5.6.2018	1706_PEAB_Järjestyksen



Rakennus rakennetaan 648/2017 Ympäristöministeriön asetus rakennusten pikturivalkuudesta mukaisesti.

Rakennuksen pikturivalku on P1.

Rakennus varustetaan OH-kukan automaattisella sprinklerilaitteistolla.

Palo-osastonin näyt on merkitty kotinäyteläkökuvalla. Osastonin rakennuksen pikturivalku on esitelty ko. rakennuksen kohdalla.

Uloskäytävien pintakokot ovat luvassa A2-st, D0, lattiat luvassa D0-st.

Poistumisportaat ja kerrostasojen uloskäytävät on varustettu koneellisella savunpoistulaitteella.

Rakennus rakennetaan 796/2017 Ympäristöministeriön asetus rakennuksen äänieristöstä mukaisesti.

Asemakaavassa ei ole erityisiä tontille kohdistuvia mukautuksiaan liittyviä määräyksiä.

Rakennus rakennetaan 1010/2017 Ympäristöministeriön asetus rakennusten energiatehokkuudesta mukaisesti.

Rakennus varustetaan keuhkotiellä lämpöpoistoväylällä, jossa lämmönvaihtoelementti. Rakennus tilataan kunnes loppuun vesijohto ja viemäriverkoston sekä kaukolämpöverkon. Rakennuksen lämmitys toteutetaan vesikiertoisella patterilämmityksellä (kaukolämmitys).

Rakennus rakennetaan 2411/2017 Valtioneuvoston asetus rakennusten esteettömyydestä mukaisesti.

Esteetön käynti rakennukseen on sisäpohjan kautta. Asumiskäyttöön kuuluvat rakennuksen tilat ovat esteettömiä, kynnykset maks. 20mm.

Asumusolosuhteet täytävät 1008/2017 Ympäristöministeriön asetus asuin-, leikkus- ja työtiloista.

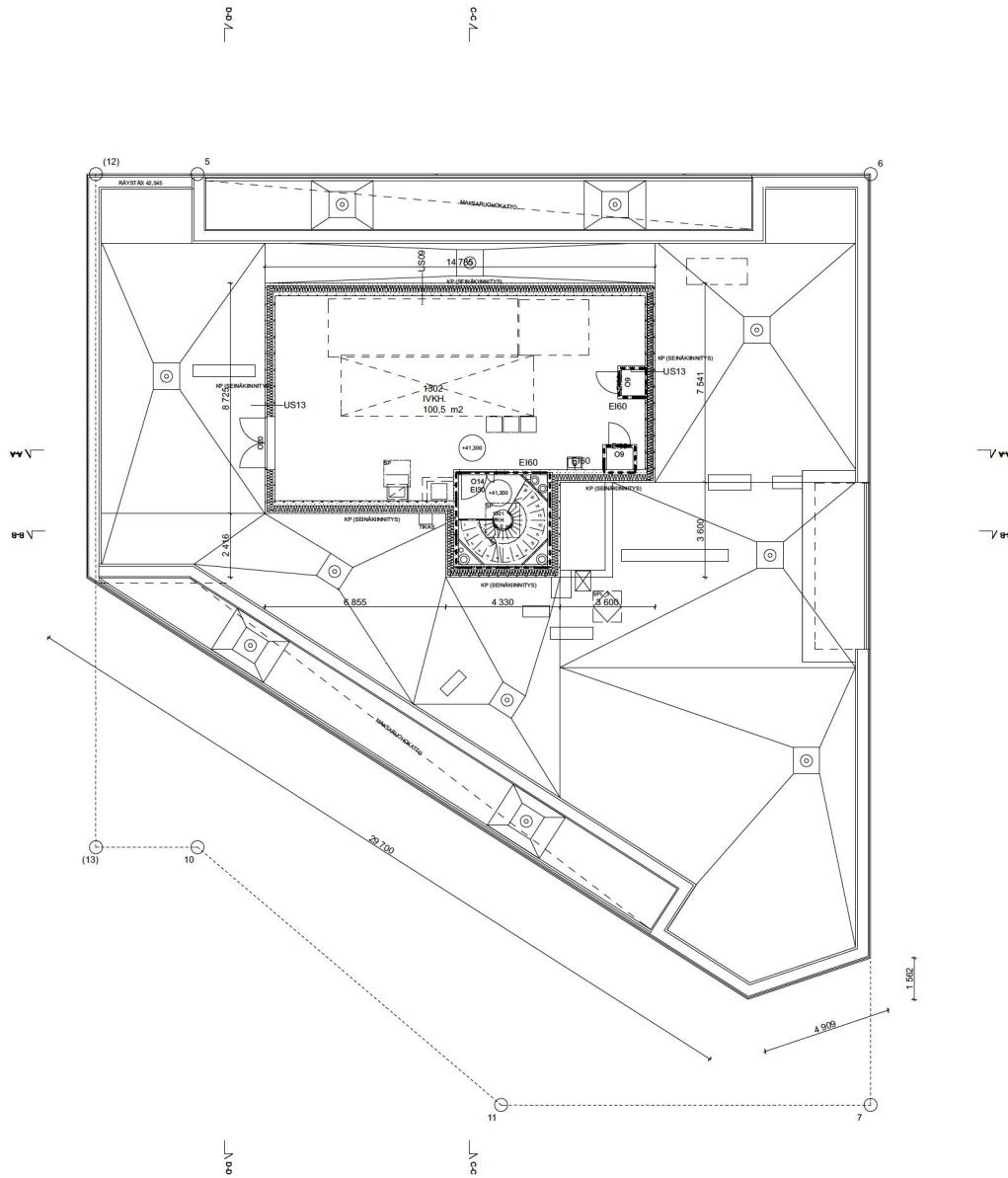
Kalissa asuinhuoneissa on tuuletusikkuna. Ikkunat joiden lasin alaisuus on alle 700mm varustetaan turvalasilla.

Rakennus rakennetaan 1007/2017 Ympäristöministeriön asetus rakennuksen käyttökäytävistä mukaisesti.

Käynti vesikabiini on IV-konehuoneen kautta. Vesikatot turvatuotteet (takellikat, kinnityspolttarit jne.) määräysten mukaisesti.

tasokoordinaatisto ETRS-GK25/ korkeusjärjestelmä N2000

Kaupunginosa/Kylä	Korttel/Tila	Tontti/Ro	Vierasmaston merkintä	Julkaisu nro
20	20067	3		
Rakennuksen numero/Rakennusnumero				
Rakennusluokitus	Uudisrakennus	Pinturivalku		yhdyshenkilö
Rakennusohje	PEAB Järjestyssuunnitelma	12. kerros		3 Su
Suunnittelun nimi, tekijä, alustaja ja päiväys	Rakennusohje	12. kerros		Mitakaava
00220 Helsinki				1:100
Suunnittelijan yhteystiedot: yritys, osoite ja puhelinnumero	Työnumero	Pinturivalku		Muutos
Artilinen Oiva Arkkitehdit Oy Ammattitöitä 31-33 E 64, 00100 Helsinki +358 10 423 4640	1706	003_012		
Valtuutetun suunnittelijan nimi, tekijä, alustaja ja päiväys	Suunnittelija	Tiedosto		
Riku Rönkä, arkkitehti SAFA	5.6.2018	ARK		1706_PEAB_Järjestyssuunnitelma



Rakennus rakennetaan 648/2017 Ympäristöministeriön asetus rakennusten pakoturvallisuudesta mukaisesti.

Rakennuksen pakotulo on P1.

Rakennus varustetaan OH-kukaan automaattisella sprinklerilaitteistolla.

Palo-osastonin rajat on merkitty kotinäyttökuvioilla. Osastonien rakennusosien pakotulot on esitetty ko. rakennusosan kohdalla.

Uloskäytävien pintakalusteet ovat luokkaa A2-s1, D0, lattiat luokkaa Df s1.

Poistumisportaat ja kerrostasojen uloskäytävät on varustettu koneellisesti saavutettavuutta.

Rakennus rakennetaan 796/2017 Ympäristöministeriön asetus rakennuksen äänieristyksestä mukaisesti.

Asemakaavassa ei ole erityisiä tontille kohdistuvia mukautuksiaan liittyviä määräyksiä.

Rakennus rakennetaan 1010/2017 Ympäristöministeriön asetus rakennusten energiatehokkuudesta mukaisesti.

Rakennus varustetaan keskeisillä lämmönvaihtimilla, jossa lämmönvaihteenotto. Rakennus läitetään koneelliseen vesijohtoon ja viemäriverkostoon sekä kaukolämpöverkostoon. Rakennuksen lämmitys toteutetaan vesikiertoisella patterilämmityksellä (kaukolämmitys).

Rakennus rakennetaan 2411/2017 Valtioneuvoston asetus rakennusten esteettömyydestä mukaisesti.

Esteetön käynti rakennukseen on sisäpohjan kautta. Asumiskäyttöön kuuluvat rakennuksen tilat ovat esteettömiä, kynnykset maks. 20mm.

Asumusolosuhteet täyttävät 1008/2017 Ympäristöministeriön asetus asuin-, leikkipu- ja työtiloista.

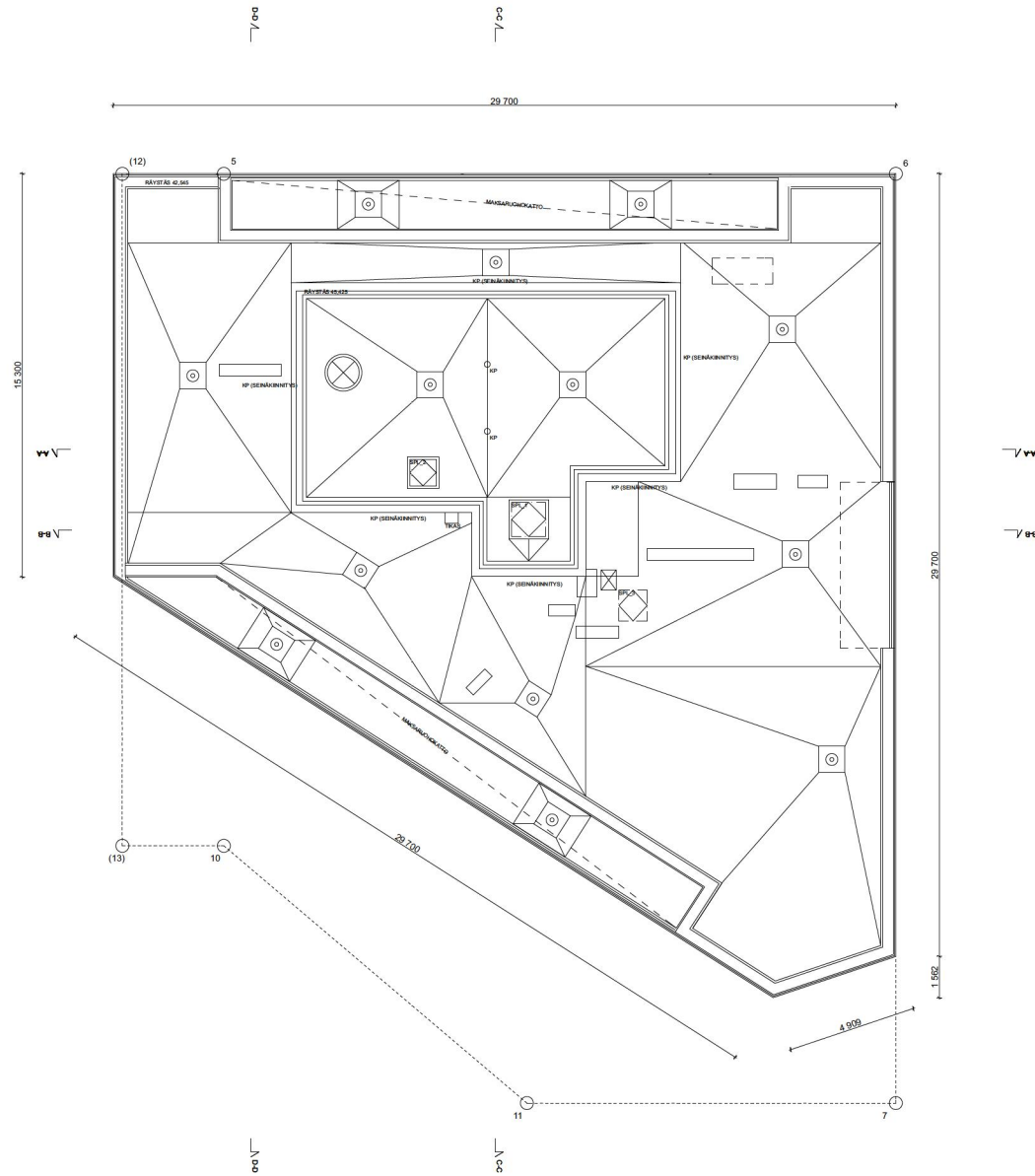
Kaikkissa asuinhuoneissa on tuuletusikkuna. Ikkunat joiden lasin alaisuus on alle 700mm varustetaan turvalla.

Rakennus rakennetaan 1007/2017 Ympäristöministeriön asetus rakennuksen käytön turvallisuudesta mukaisesti.

Käynti vesikätilään on IV-konehuoneen kautta. Vesikatkon turvatuotteet (takelikat, kinnityspolttimet) määrättyjen mukaisesti.

tasokoordinaatisto ETRS-GK25/ korkeusjärjestelmä N2000

Kaupunginosa/Kylä	Korttel/Tila	Tontti/Rov	Vierasköyden merkintä	Julkaisu nro
20	20057	3		
Rakennuksen numero/Rakennusnumero				
Rakennusluokitus		Pintatila		Yhteyshenkilö
Uusi/rakennus		Pääpiirustus		S Su
Rakennusohje		Pintatilaan sisätila		Mittakaava
PEAB Järjitys/arkki		Ullakko		1:100
Suunnittelijan yhteystiedot: nimi, sukunimi, alajohdon ja pöytänumero	Työnumero	Pintatilan tunnus	Muutos	
Artilinen Oiva Arkkitehdit Oy				
Asemakaavasto: 31-33 E 64, 00100 Helsinki	1706	003_013		
+358 10 423 4640				
Vastuullinen suunnittelija: nimi, sukunimi, alajohdon ja pöytänumero	Suunnitteluala	Tiedosto		
Riku Rönkä, arkkitehti SAFA	5.6.2018	ARK	1706_PEAB_Järjitys/arkki	



Rakennus rakennetaan 648/2017 Ympäristöministeriön asetus rakennusten pakoturvallisuudesta mukaisesti.

Rakennuksen pakotulo on P1.

Rakennus varustetaan OH-kukaan automaattisella sprinklerilaitteistolla.

Palo-osastonin neijit on merkitty kotinäpätakkoivilla. Osastonin rakennuksen pakotulo on esteetön ko. rakennuksen kohdalla.

Uloskäytävien pintamateriaalit ovat luokkaa A2-s1, D0, lattiat luokkaa Df-s1.

Poistumisportaat ja kerrostasojen uloskäytävät on varustettu koneellisesti savunpoistokäyttöillä.

Rakennus rakennetaan 796/2017 Ympäristöministeriön asetus rakennuksen äänieristyksestä mukaisesti.

Asemakaavassa ei ole erityisiä tontille kohdistuvia mukautusvaatimuksia liittyviä määräyksiä.

Rakennus rakennetaan 1010/2017 Ympäristöministeriön asetus rakennusten energiatehokkuudesta mukaisesti.

Rakennus varustetaan keskeisillä lämmönpoistovälikäytävillä, jossa lämmönvaihtoelementti. Rakennus läitetään kunniltaan vesijohto ja viemäriverkoston sekä kaukolämpöverkoston. Rakennuksen lämmitys toteutetaan vesikiertoisella patterilämmityksellä (kaukolämmitys).

Rakennus rakennetaan 241/2017 Valtioneuvoston asetus rakennusten esteettömyydestä mukaisesti.

Esteetön käynti rakennukseen on sisäpohjan kautta. Asumiskäyttöön kuuluvat rakennuksen tilat ovat esteettömiä, kynnykset maks. 20mm.

Asumisnesteet täytävät 1008/2017 Ympäristöministeriön asetus asuin-, leikkus- ja työtiloista.

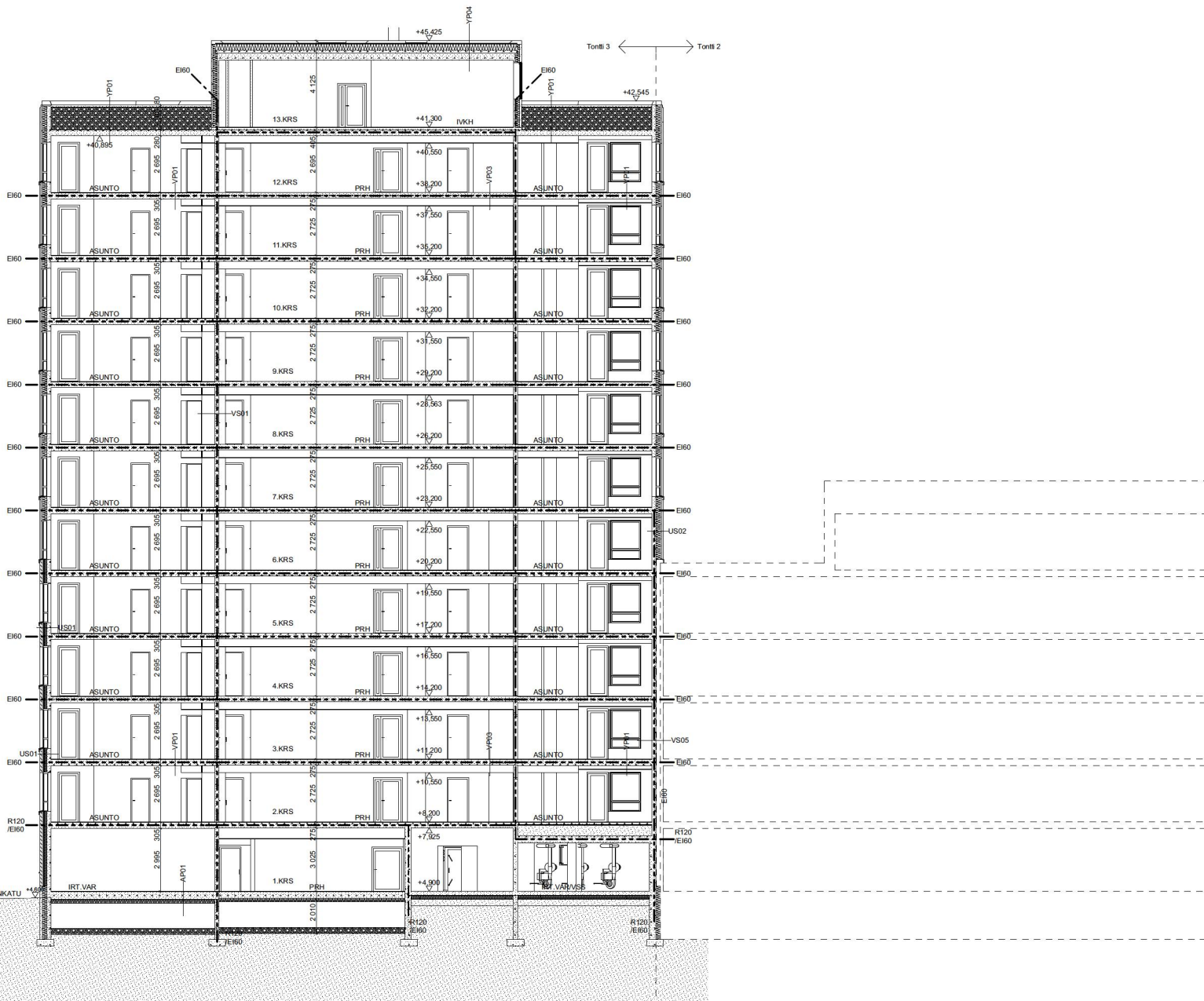
Kaikkien asuinhuoneiden on tuuletusikkuna. Ikkunat joiden lasin alareuna on alle 700mm varustetaan turvalasilla.

Rakennus rakennetaan 1007/2017 Ympäristöministeriön asetus rakennuksen käyttökäytävistä mukaisesti.

Käynti vesikattola on IV-konehuoneen kautta. Vesikatkon turvatuulet (takalätkä, kinnityspolttin jne.) määräysten mukaisesti.

tasokoordinaatisto ETRS-GK25/ korkeusjärjestelmä N2000

Kaupunginosa/Kylä	Korttel/Tila	Tontti/Ro	Vierostien merkintä	Julkaisu no
20	20057	3		
Rakennuksen numero/Rakennusnumero				
Rakennustoimipaikka			Piirustaja	Yhteyshenkilö
Uudisrakennus			Pääpiirustaja	S Su
Rakennusohje			Piirustuksen sisältö	Mittakaava
PEAB Järkäsaari			Vesikatto	1:100
Sahamankatu 10 00220 Helsinki				
Suunnittelijan yhteystiedot: yhteis, osoite ja puhelinnumero	Työnumero	Piirustuksen tunnus	Muutos	
Artilinen Oiva Arkkitehdit Oy Asemankatu 31-33 E 64, 00100 Helsinki +358 10 423 4640	1706	003_014		
Vastuullinen suunnittelija: nimi, tutkinto, alalupa ja pätevyys	Suunnitteluala	Tiedosto		
Riku Rönkä, arkkitehti SAFA	5.6.2018	ARK	1706_PEAB_Järkäsaari	

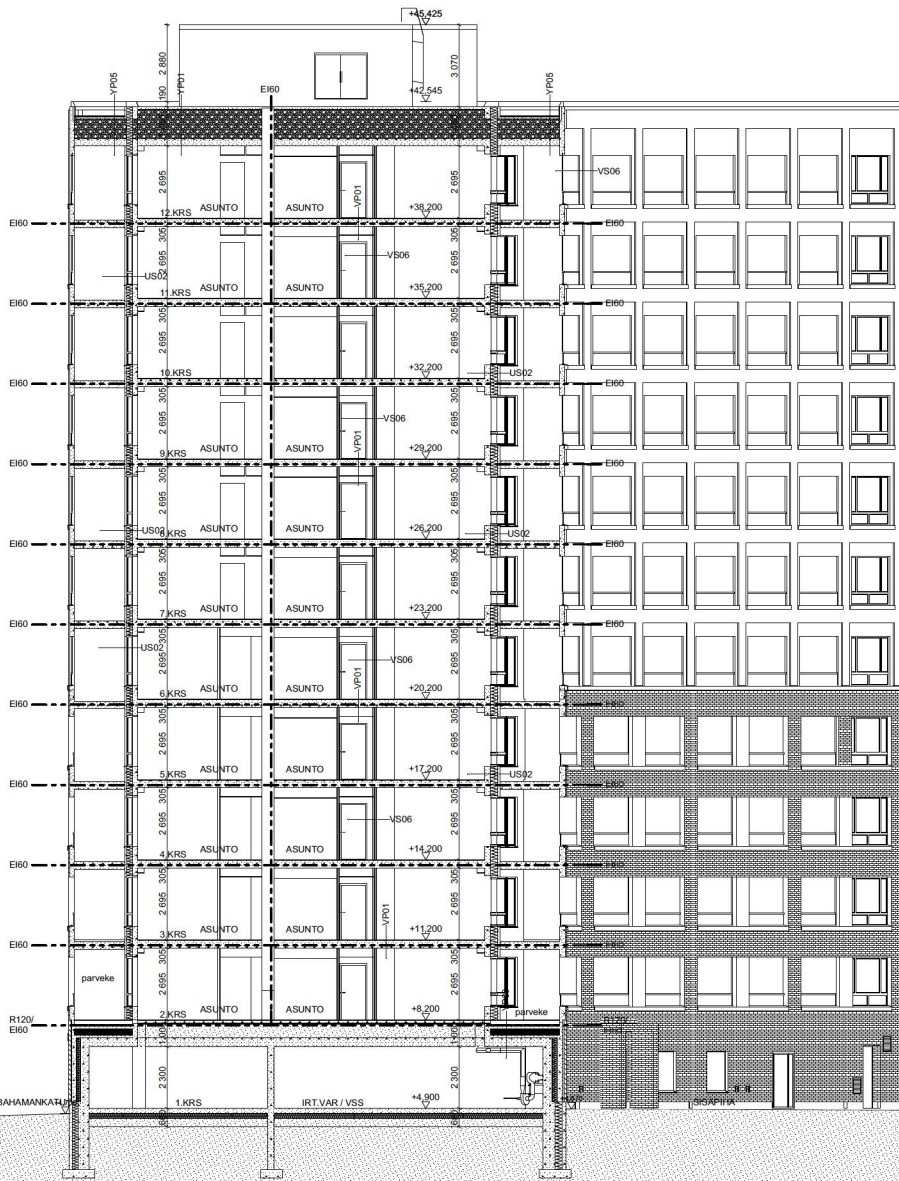


- AP01: Oikokäsi-avain, lukitus, avaimet, avaimenavain, Takuu, kulutus, keuhko, ohjattu, Lämmitysjärjestelmä, 0,17 W/m² K, Palkkokuukausi, R300
- US01: Betonikeraamikkolattiat, Lämmitysjärjestelmä, 0,17 W/m² K, Palkkokuukausi, R 120
- US02: Betonikeraamikkolattiat, Lämmitysjärjestelmä, 0,17 W/m² K, Palkkokuukausi, R 120
- VP01: Maailmanlaatuinen, Takuu, Lämmitysjärjestelmä, 0,17 W/m² K, Palkkokuukausi, R 120
- VP03: Maailmanlaatuinen, Takuu, Lämmitysjärjestelmä, 0,17 W/m² K, Palkkokuukausi, R 120
- VS01: Betonikeraamikkolattiat, Lämmitysjärjestelmä, 0,17 W/m² K, Palkkokuukausi, R 120
- VS02: Betonikeraamikkolattiat, Lämmitysjärjestelmä, 0,17 W/m² K, Palkkokuukausi, R 120
- VP04: Oikokäsi-avain, lukitus, avaimet, avaimenavain, Takuu, kulutus, keuhko, ohjattu, Lämmitysjärjestelmä, 0,17 W/m² K, Palkkokuukausi, R 120
- VP05: Maailmanlaatuinen, Takuu, Lämmitysjärjestelmä, 0,17 W/m² K, Palkkokuukausi, R 120

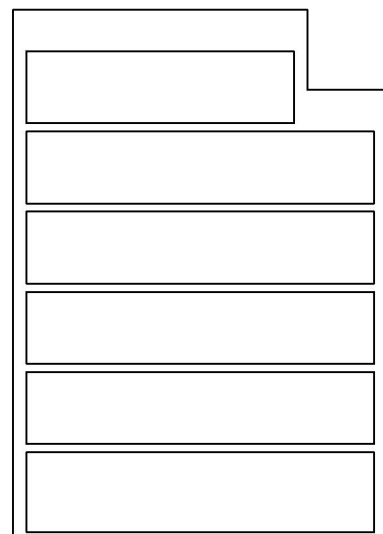
tasokoordinaatio ETRS-GK25/ korkeusjärjestelmä N2000

Kaupunginosa/työ	Kortti/Tila	Tontti/Ro	Vieromaisen merkintä	Julkaisu no
20	20067	3		
Rakennuksen numero/Rakennustunnus				
Rakennustyyppi	Uudisrakennus	Piirustaja	Piirustuksen nimi	Yhteyshenkilö
Rakennusohje	PEAB Järkäsaari	Piirustuksen sisältö	Leikkaus A-A	Mittakaava
Bahamankatu 10 00220 Helsinki		1:100		
Suunnittelijan yhteystiedot: yritys, osoite ja puhelinnumero Anttinen Oiva Arkkitehti Oy Anttinkatu 31-33 E 04, 00100 Helsinki +358 10 423 4640		Työnumero	Piirustuksen tunnus	Muutos
Vastuullinen suunnittelija: nimi, lukitso, allekirjoitus ja päiväys Riku Rönkä, arkkitehti SAFA		1706	004_001	
Suunnittelusta		Tiedosto		
5.6.2018		1706_PEAB_järkäsaari		

ARK



- AP01 Oikeistois- ja vasen
Asuinhuonekoko
Tasoa, kulkutehokkuutta
Läsnäoloa ja ilmastointia
Palkkijärjestelmä: R100
- US01 Betoniseinän seinä
Läsnäoloa ja ilmastointia
Läsnäoloa ja ilmastointia
Palkkijärjestelmä: R100
- US02 Betoniseinän seinä
Läsnäoloa ja ilmastointia
Läsnäoloa ja ilmastointia
Läsnäoloa ja ilmastointia
Palkkijärjestelmä: R100
- YPO1 Maailmanlaatuinen
Tasoa
Läsnäoloa ja ilmastointia
Läsnäoloa ja ilmastointia
Palkkijärjestelmä: R100
- VSO6 Maailmanlaatuinen
Tasoa
Läsnäoloa ja ilmastointia
Läsnäoloa ja ilmastointia
Palkkijärjestelmä: R100
- VSO1 Betoniseinän seinä
Läsnäoloa ja ilmastointia
Läsnäoloa ja ilmastointia
Palkkijärjestelmä: R100
- VSO2 Betoniseinän seinä
Läsnäoloa ja ilmastointia
Läsnäoloa ja ilmastointia
Palkkijärjestelmä: R100
- YPO2 Maailmanlaatuinen
Tasoa
Läsnäoloa ja ilmastointia
Läsnäoloa ja ilmastointia
Palkkijärjestelmä: R100
- VSO4 Oikeistois- ja vasen
Asuinhuonekoko
Tasoa, kulkutehokkuutta
Läsnäoloa ja ilmastointia
Palkkijärjestelmä: R100
- VSO5 Maailmanlaatuinen
Tasoa
Läsnäoloa ja ilmastointia
Läsnäoloa ja ilmastointia
Palkkijärjestelmä: R100



tasokoordinaatio ETRS-GK25/ korkeusjärjestelmä N2000

Kaupunginosa/työ 20	Kortti/Tila 20067	Tontti/Ro 3	Vieromaston merkintä	Julkaisu no
Rakennuksen numero/Rakennustunnus				
Rakennustunnus Lisätiedot	Pikukuva Pääpiirustus	Yhteyshenkilö S. Su		
Rakennusohje PEAB Järjestyksen Bahamankatu 10 00220 Helsinki	Pikukuva sisältö Leikkaus D-D	Mittakaava 1:100		
Suunnittelijan yhteystiedot: yritys, osoite ja puhelinnumero Anttinen Oiva Arkkitehdit Oy Anttinkatu 31-33 E 04, 00100 Helsinki +358 10 423 4640	Työnro 1706	Pikukuva tunnus 004_004	Muutos	
Vastuullinen suunnittelija: nimi, tutkinto, alajärjestö ja päiväys Riku Rönkä, arkkitehti SAFA	Suunnitteluaika 5.6.2018	Tiedosto ARK	1706_PEAB_järjestyksen	

1. TIILI, PAIKALLAMUURATTU, VAALEA HARMAA
Muuraus täyteen saumaan tilen väriseellä muurauksella.
2. TIILILÄÄTTÄPINTAINEN ELEMENTTI, VAALEA HARMAA
Tiililaatan pinta sama kuin paikalla muurattavassa tilässä.
3. METALLIPINTAINEN JULKISIVULEVY- TAIKASETTI, SÄVY
KULTA
4. BETONISANDWICH-ELEMENTTI, SÄVYTETTY BETONI
PARVEKETAUSTASEINÄ: BETONIELEMENTTI, MAALATTU,
TÄITETTY VALKONEN
5. PARVEKELASITUS JA KAIDEOSA, KIRKAS
6. LASI, KIRKAS + IKKUNAPUITTE- JA KARMOSAT, TUMMAN HARMAA
7. SOKKELI: BETONI, HARMAA
8. TAIDeseINÄ: MUURAUksen KEINOIN TOTEUTETTAVATAIDeseINÄ



tasokoordinaatio ETRS-GK25/ korkeusjärjestelmä N2000

Kaupunginosa/työ	Kortti/Tila	Tontti/Piiri	Viranomaisen merkintä	Julkaisu no
20	20067	3		
Rakennuksen numero/Rakennustunnus				
Rakennustyyppi	Uudisrakennus	Pikurakentelu	Pikurakentelu	Yhteyshenkilö
Rakennusvaihe	PEAB Jätkäsaari	Julkisivu pohjoiseen		Mittakaava
Bahamankatu 10	00220 Helsinki			1:100
Suunnittelijan yhteystiedot: yritys, osoite ja puhelinnumero	Työnumero	Pikurakentelun tunnus	Muutos	
Anttihein Oiva Arkkitehdit Oy Anttinkatu 31-33 E 04, 00100 Helsinki +358 10 423 4640	1706	005_001		
Vastuullinen suunnittelija: nimi, tutkinto, alaisuus ja päiväys	Suunnittelusta	Tiedosto		
Riku Rönkä, arkkitehti SAFA	5.6.2018	ARK		1706_PEAB_jätkäsaari

1. TIILI, PAKKALAMUURATTU, VAALEA HARMMA
Muuraus täyteen saumaan tilien värnsellä muurauslaastilla.
2. TIILIAAT TÄPINTAINEN ELEMENTTI, VAALEA HARMMA
Tilikaatan pinta sama kuin paikalla muuraamisessa tilissä.
3. METALLIPINTAINEN JULKISIVULEVY- TAI KASETTI, SÄVY KULTA
4. BETONISANDWICH-ELEMENTTI, SÄVYTETTY BETONI
5. PARVEKETAUSTASEINÄ: BETONIELEMENTTI, MAALATTU, TÄTETTY VALKOINEN
6. PARVEKELÄSTYS JA KAIDEOSA, KIRKAS
7. LASI, KIRKAS + IKKUNAPUITE- JA KARMOSAT, TUMMAN HARMMA
8. SOKKELLI: BETONI, HARMMA
9. TAIDSEINÄ, MUURAUKSEN KEINON TOTEUTETTAVATAIDSEINÄ



tasokoordinaatio ETRS-GK25/ korkeusjärjestelmä N2000

Kaupunginosa/työ	Kortti/Tila	Tontti/Perä	Vieromaisen merkintä	Julkaisu no
20	20067	3		
Rakennuksen numero/Rakennusnumero				
Rakennusluokitus	Uudisrakennus	Pikisuunnitelma	Pikisuunnitelma	Yhteyshenkilö
Rakennusohje	PEAB Järkäsaari	Bahamankatu 10 00220 Helsinki	Julkisivu Etelään	Mittakaava 1:100
Suunnittelijan yhteystiedot: yritys, osoite ja puhelinnumero		Yhteyshenkilö	Pikisuunnitelma	Muutos
Anttinen Oiva Arkkitehdit Oy Ammankatu 31-33 E 04, 00100 Helsinki +358 10 423 4640		1706	005_002	
Vastuullinen suunnittelija: nimi, tutkinto, alaeikeutus ja päiväys		Suunnittelija	Tiedosto	
Riku Rönkä, arkkitehti SAFA		5.6.2018	ARK	1706_PEAB_Järkäsaari

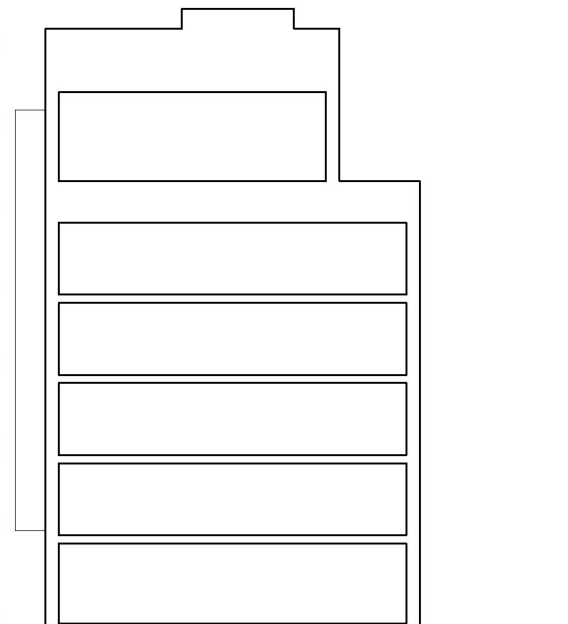
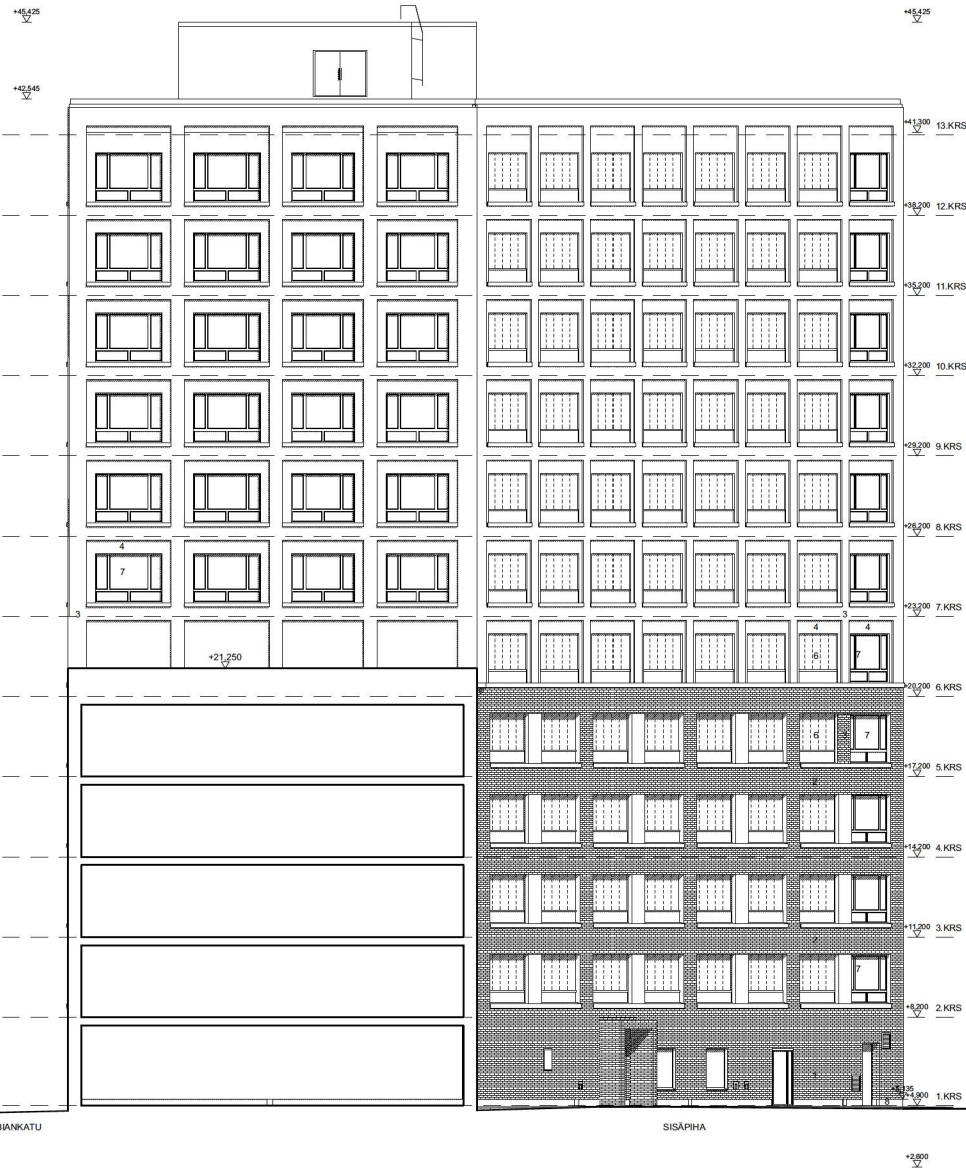
1. TIILI, PAIKALLAMUURATTU, VAALEA HARMAA
Muuraus täyteen saumaan tilen väriseellä muurauksella.
2. TIILILÄÄTTÄPINTAINEN ELEMENTTI, VAALEA HARMAA
Tiililaatan pinta sama kuin paikalla muurattavassa tilissä.
3. METALLIPINTAINEN JULKISIVULEVY- TAIKASETTI, SÄVY KULTA
4. BETONISANDWICH-ELEMENTTI, SÄVYTETTY BETONI
5. PARVEKETAUSTAISENA: BETONIELEMENTTI, MAALATTU, TAITETTU VALKONEN
6. PARVEKELASITUS JA KAIDEOSA, KIRKAS
7. LASI, KIRKAS + IKKUNAPUITE- JA KARMOSAT, TUMMAN HARMAA
8. SOKKELI: BETONI, HARMAA
9. TAIDESEINÄ: MUURAUKSEN KEINON TOTEUTETTAVATAIDESEINÄ



tasokoordinaatio ETRS-GK25/ korkeusjärjestelmä N2000

Kaupunginosa/työ	Kortti/Tila	Tontti/Poro	Vieromäen merkintä	Julkaisu no.
20	20067	3		
Rakennuksen numero/Rakennustunnus				
Rakennustunnus				
Uudisrakennus				
Rakennusohje				
PEAB Jätkäsaari				
Bahamankatu 10				
00220 Helsinki				
Suunnittelijan yhteystiedot: yritys, osoite ja puhelinnumero	Työnumero	Piirustuksen tunnus	Muutos	
Anttinen Oiva Arkkitehdit Oy		1706 005_003		
Ainonkatu 31-33 E 04, 00100 Helsinki				
+358 10 423 4640				
Vastuullinen suunnittelija: nimi, tutkinto, alaeiäspäivä ja päiväys	Suunnittelusa	Tiedosto		
Riku Rönkä, arkkitehti SAFA	5.6.2018	ARK		
		1706_PEAB_jätkäsaari		

1. TIILI, PAIKALLAMUURATTU, VAALEA HARMAA
Muuraus täyteen saumaan tilen väriseellä muurauksella.
2. TIILIJÄÄTTÄPINTAINEN ELEMENTTI, VAALEA HARMAA
Tiililaatan pinta sama kuin paikalla muurattavassa tilissä.
3. METALLIPINTAINEN JULKISIVULEIIVY-TAIKASETTI, SÄVY KULTA
4. BETONISANDWICH-ELEMENTTI, SÄVYTETTY BETONI
5. PARVEKETAUSTASEINÄ: BETONIELEMENTTI, MAALATTU, TAITETTU VALKONEN
6. PARVEKELASITUS JA KAIDEOSA, KIRKAS
7. LASI, KIRKAS + IKKUNAPUITE- JA KARMIOSAT, TUMMAN HARMAA
8. SOKKELI: BETONI, HARMAA
9. TAIDeseINÄ: MUURAUksen KEINoin TOTEUTETTAVATAIDeseINÄ



tasokoordinaatio ETRS-GK25/ korkeusjärjestelmä N2000

Kaupunginosa/työ	Kortti/Tila	Tontti/Piiri	Viranomaisen merkintä	Julkaisu no
20	20067	3		
Rakennuksen numero/Rakennustunnus				
Rakennustyyppi	Uudisrakennus	Pikustalo		ytöskohde
Rakennusvaihe	PEAB Järkäsaari	Julkisivu		S Su
Esikartta	Bahmankatu 10	Julkisivu länteen		Mittakaava
	00220 Helsinki			1:100
Suunnittelijan yhteystiedot: yritys, osoite ja puhelinnumero	Anttiinen Oiva Arkkitehti Oy	Työnumero	1706	Piirustuksen tunnus
	Aronkatu 31-33 E 04, 00100 Helsinki		005_004	Muutos
	+358 10 423 4640			
Vastuullinen suunnittelija: nimi, tutkinto, alaisuus ja päiväys	Riku Rönkä, arkkitehti SAFA	Suunnittelusala	ARK	Tiedosto
	5.6.2018			1706_PEAB_järkäsaari

VÄESTÖSUOJALASKELMA:

VSS

Suojatilan tarve: $6279,5\text{ k} \cdot \text{m}^2 \cdot 0,02 = 125,0\text{ m}^2$ toteutuva pinta-ala: $131,0\text{ m}^2$

Väestönsuojan laskennallinen henkilömäärä $131,0\text{ m}^2 / 0,75 = 174\text{ hie}$

Varsinaisen suojatilan: 131,0 m²
 IV-laitteisto: 3x1,5 m² 4,5 m²
 Sähköhuone 7,0 m²

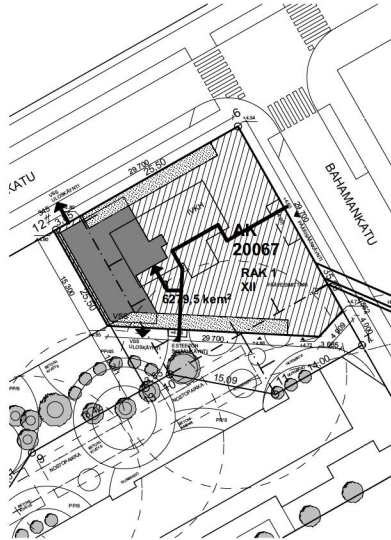
YHT. 142,5 m²

Suojahuoneita 3 kpl

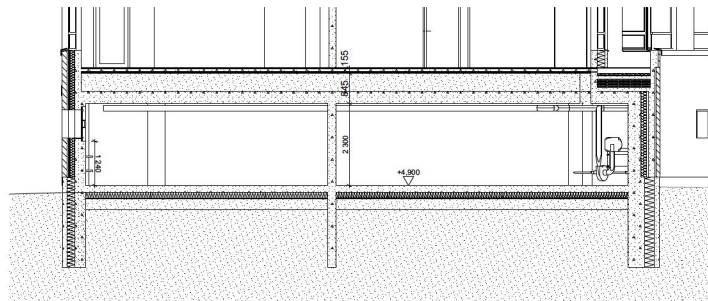
Normaalijalan ilmanvaihto tehdään ilmanvaihtosuunnitelman mukaan. Valaistus-, puhelin- ja antennipisteet sähkösuunnitelman mukaan. Normaalijalan käyttö: irtaimistovarasto.

Varustus:
 Vesipäätöt VS-3 (Laskennallinen suojassa säilytettävän veden määrä: $131,0 \times 15\text{ l} = 1965,0\text{ l} \rightarrow 20\text{ kpl}$)
 Jäteastiat JS3, määrä: $1/3 \cdot 1965,0\text{ l} = 655,0\text{ l} \rightarrow 7\text{ kpl}$
 Käymälät 7 kpl

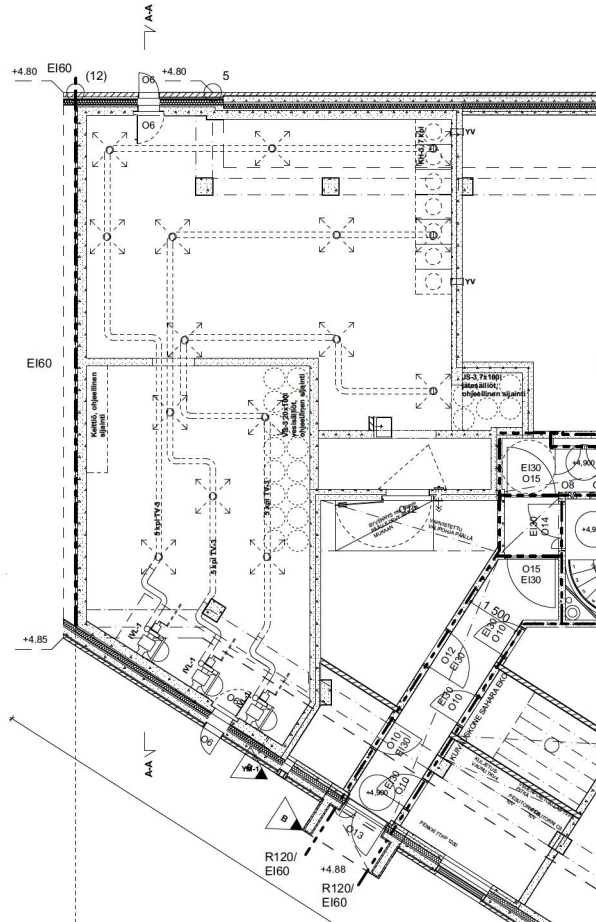
Valmistuslaitteeseen siirryttäessä puretaan:
 - Ilmanvaihtolaitteiston komero
 - Irtaimistokomero



ASEMAPIIRUSTUS 1:500



LEIKKAUS A-A 1:100



POHJAPIIRUSTUS 1:100

tasokoordinaatisto ETRS-GK25/ korkeusjärjestelmä N2000

Kaupunginosa/Kylä 20	Korttel/Tila 20067	Tontti/Rtto 3	Viranomaisen merkintä	Juokseva nro
Rakennuksen numero/Rakennustunnus				
Rakennuslöydös Uudisrakennus	Piirustelaji Pääpiirustus	yhteyshenkilö S Su		
Rakennuskohde PEAB Jätkäsaari Bahamankatu 10 00220 Helsinki	Piirustuksen sisältö Väestönsuojapiirustus	Mittakaava 1:100, 1:500		
Suunnittelijan yhteystiedot: yritys, osoite ja puhelinnumero Anttinen Oiva Arkkitehdit Oy Annankatu 31-33 E 64, 00100 Helsinki +358 10 423 4640	Työnnumero 1706	Piirustuksen tunnus 009_001	Muutos	
Vastuullinen suunnittelija: nimi, tutkinto, allekirjoitus ja päiväys Riku Rönkä, arkkitehti SAFA	Suunnitteluala ARK	Tiedosto		
5.6.2018			1706_PEAB_Jätkäsaari	