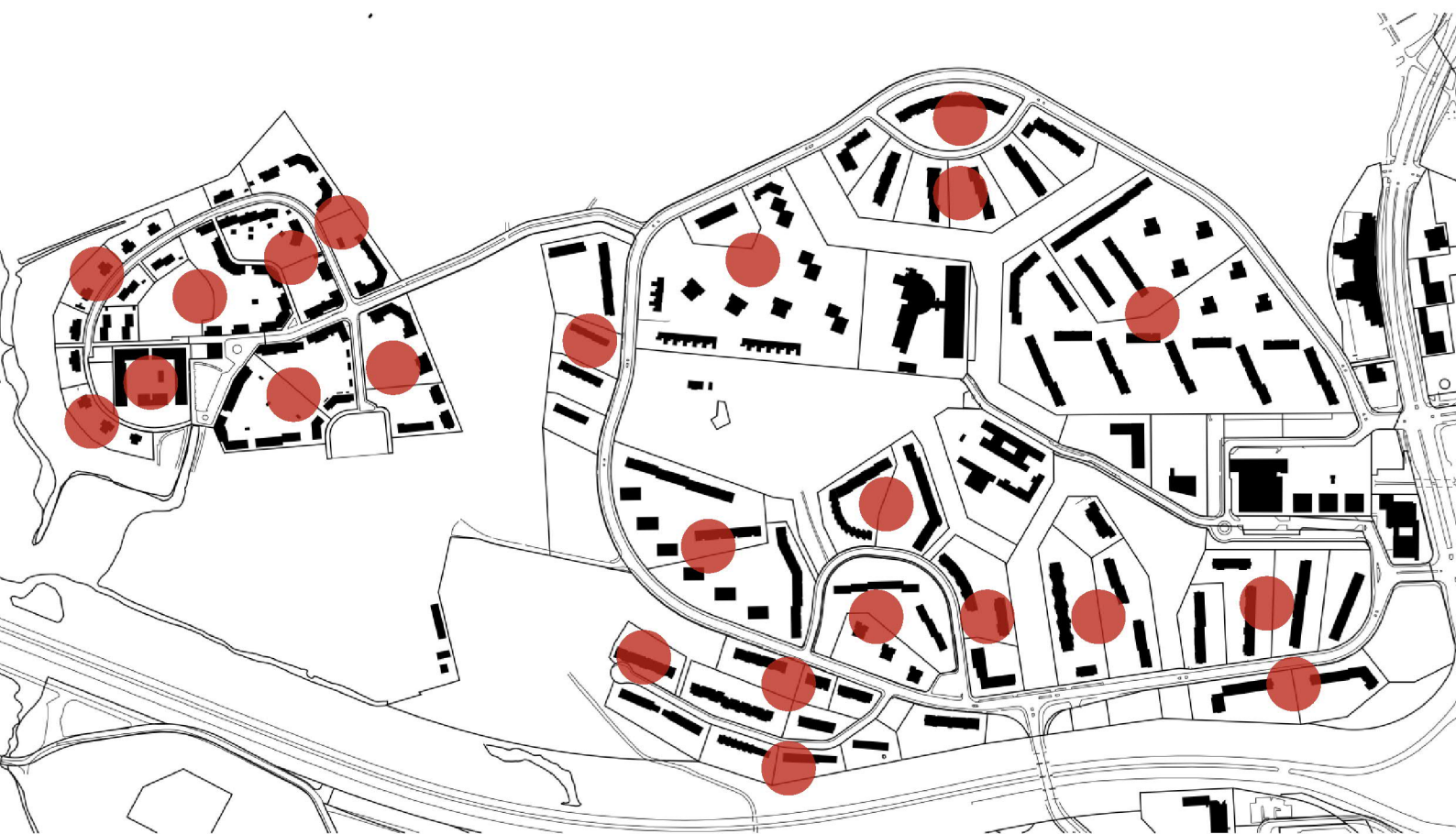


Helsinki

MUNKKIVUOREN JA TALINRANNAN SUUNNITTELUPERIAATTEET

KORTTELIKORTIT

24.10.2023



Munkkivuoren ja Talinrannan suunnitteluperiaatteet

Korttelikortit

Johdanto

Asemakaavoitus on vuoden 2022-2023 aikana laatinut korttelikortit, joihin on koottu tietoa Munkkivuoren ja Talinrannan kortteleiden nykyisistä rakennuksista ja pihoista. Korttelikorteissa on valokuvia sekä rakennuslupien pääpiirustuksia.

Korttelikorteissa on pääsääntöisesti ensimmäisen rakennuslupapiirustussarjan asemapiirustus tai pihapiirustus ja julkisivukuva. Munkkivuoren piirustukset ovat pääosin 1950-luvulta. Talinrannan piirustukset ovat 1990-luvulta.

Kortit täydentävät aikaisemmin tehtyjä selvityksiä:

- Kaupunginmuseon vuonna 2005 laatima Munkkiniemen rakennusinventointi, jossa Munkkivuoren rakennukset ja rakennuksissa tehdyt muutokset on inventoitu. Inventoinnin perusteella on laadittu rakennuskohtaiset arvotuskriteerit. 1990-luvulla valmistunut Talinranta ei ollut mukana Munkkiniemen rakennusinventoinnissa.
- Munkkivuoren taustaselvitys (Helsingin asemakaavoitus 2020).
- Munkkivuori-Talinranta, Maisemaselvitys (Masu Planning 2023). Julkisten ulkotilojen selvityksessä on maisema-analyysi, arvio viheralueiden muutoksensietokyvystä sekä maiseman kehittämisperiaatteita.

Valokuvat: Helsingin kaupunki.

Piirustukset: Helsingin kaupungin piirustusarkisto Arska.

Munkkivuoren asuinkorttelit

Munkkivuori rakennettiin lyhyessä ajassa 1950–1960-luvun taitteessa, jonka seurauksena alueen ilme on hyvin yhtenäinen siitä huolimatta, että kortteleita oli suunnittelemassa lukuisia eri arkkitehteja. Yhtenäisyyteen vaikuttivat mm. koko alueen suunnitteluperiaatteena oleva metsälähiöihanne sekä yhtenäiset rakentamistavat ja nykyistä suppeampi materiaalivalikoima.

Munkkivuoren asuinkorttelit, lukuun ottamatta Uudenkaupungin varrella olevia kortteleita, sijoituvat maaston korkeimpiin kohtiin. Kortteleiden luonne vaihtelee. Alueella on kallioisia mäntymetsäisiä kortteleita ja myös tasaisempaan maastoon rakennettuja vehreitä kortteleita. Useat korttelit, esim. Ulvilantie 17, Ulvilantie 19, Ulvilantie 29 ja Porintie 5 ovat yhden suunnittelijan suunnittelemaa laajoja kokonaisommitelmia. Myös pienempiin tontteihin jaetut korttelit, esimerkiksi Teljäntien alue, on sommiteltu kokonaisvaltaisen idean mukaan. Rakennukset ja avarat pihat muodostavat eheän kokonaisuuden, jota on haastavaa muuttaa ilman, että alkuperäinen sommitelma särkyi.

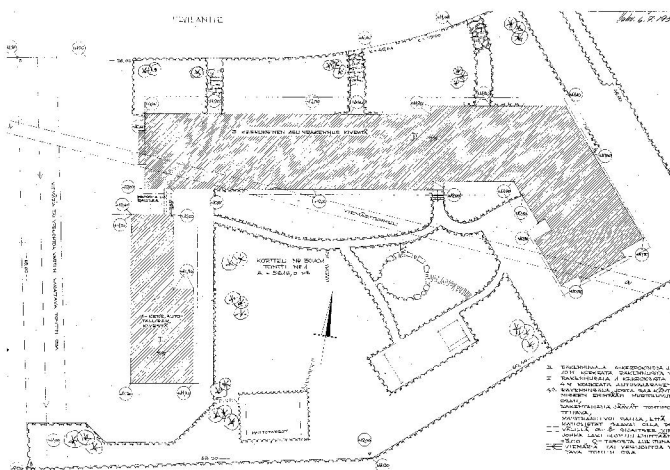
1950-luvun metsäkaupungin tunnelma on säilynyt Munkkivuoren alueella tähän päivään asti. Alueelle on 1950–1960-lukujen jälkeen tehty ostoskeskuksen sekä muutaman asuinkorttelin asemakaavamuutoksia. Uusien kaavojen mukaan on toteutettu kaksi uutta asuinrakennusta. Ostoskeskuksen voimassa olevan asemakaavan mahdollistamia muutoksia ei ole toteutettu.

Rakennusten ja ympäristön suojeluarvot tulee määrittellä tulevien asemakaavamuutosten yhteydessä.

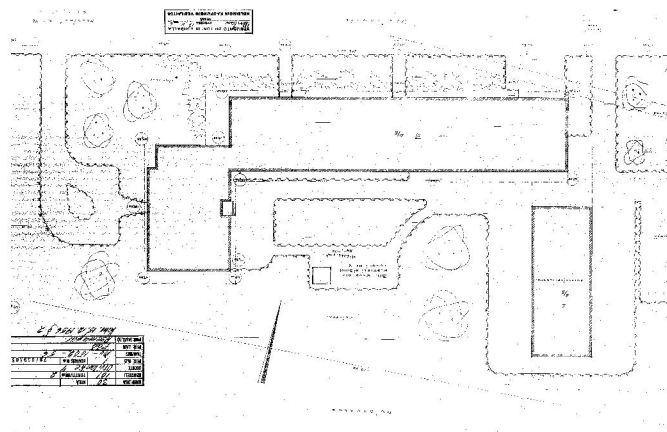
Munkkivuori, kortteli 30101



Ilmavalokuva etelästä



Asemapiirustus, tontti 1



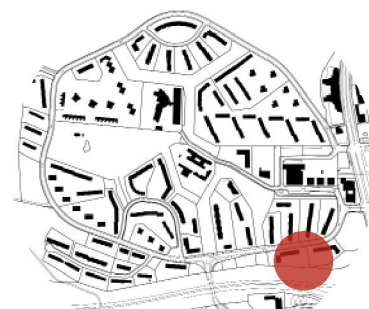
Asemapiirustus, tontti 2

Osoitteet: Ulvilantie 2 ja 4

Korttelin suunnittelijat:

Arkkitehdit Jussi Lappi-Seppälä ja Ilkka Martas (9321)

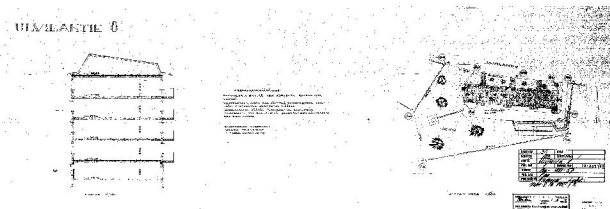
Arkkitehti Sakari Honkavaara (9319)



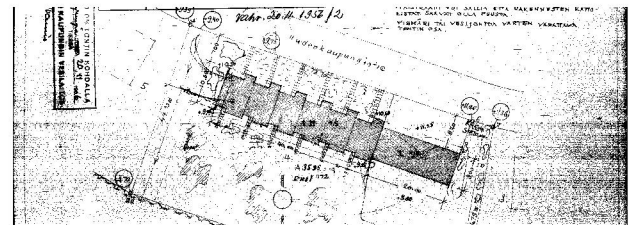
Munkkivuori, kortteli 30102



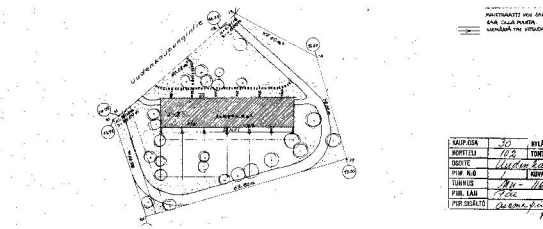
Ilmavalokuva pohjoisesta



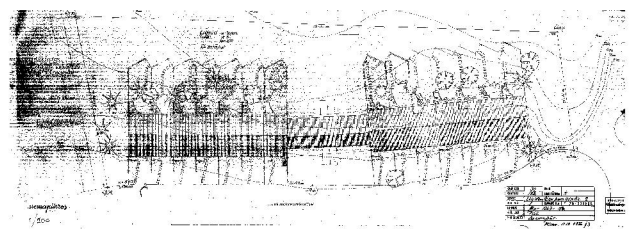
Asemapiirustus, tontti 1



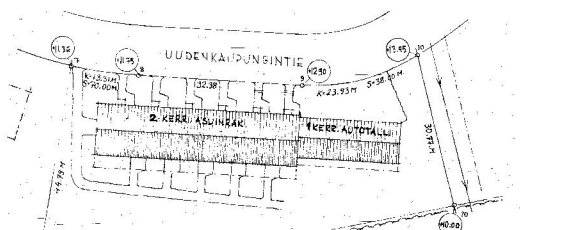
Asemapiirustus, tontti 4



Asemapiirustus, tontti 2



Asemapiirustus, tontti 5



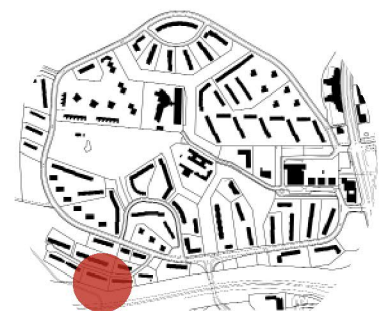
Asemapiirustus, tontti 3

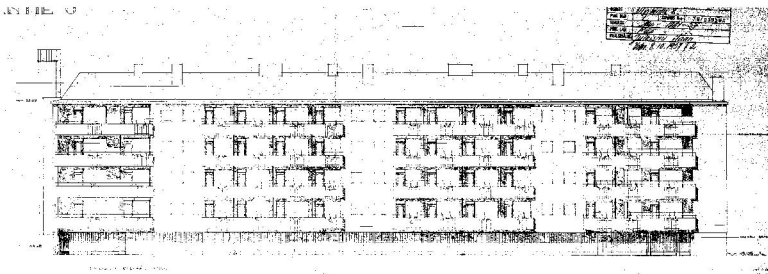
Osoitteet: Ulvilantie 8, Uudenkaupungintie 2, 4, 6 ja 8

Korttelin suunnittelijat:

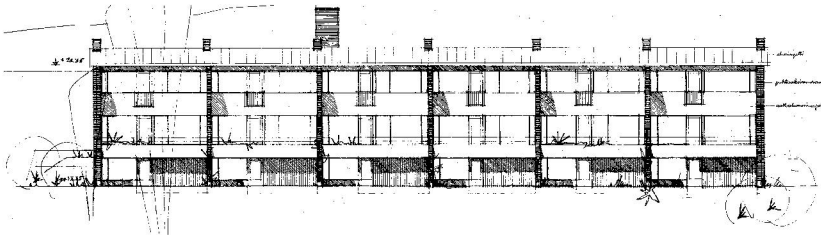
Arkkitehti Matti Lieto (9323), arkkitehdit Maija Suurla ja Kaisa Harjanne (9324), arkkitehti K.A.Pinomaa (9325), arkkitehti U.G. Linnapuomi (9326), arkkitehti Tuomas Väyrynen (9327)

Maisema-arkkitehti Paul Olsson (Uudenkaupungintie 6 ja Ulvilantie 8, suunnitelmien toteutumisesta ei ole tietoa)

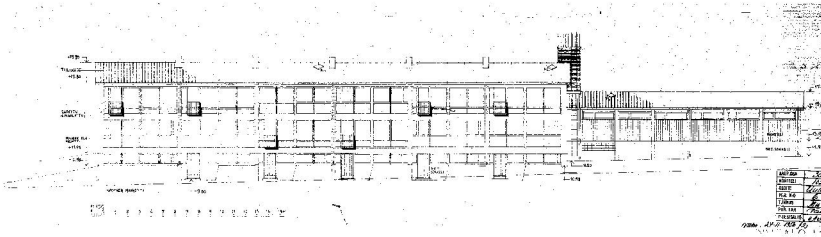




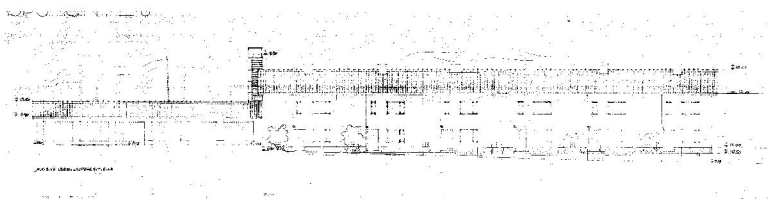
Tontti 1, rakennustunnus 9323



Tontti 2, rakennustunnus 9324



Tontti 3, rakennustunnus 9325



Tontti 4, rakennustunnus 9326

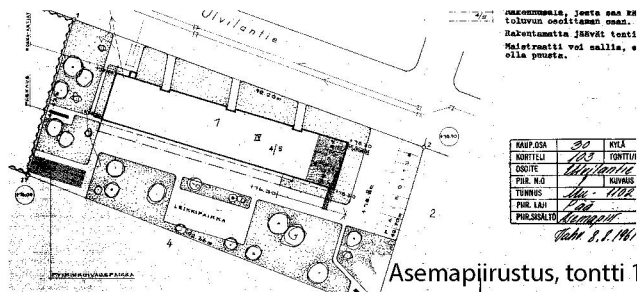


Tontti 5, rakennustunnus 9327

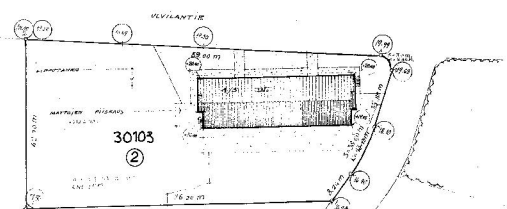
Munkkivuori, kortteli 30103



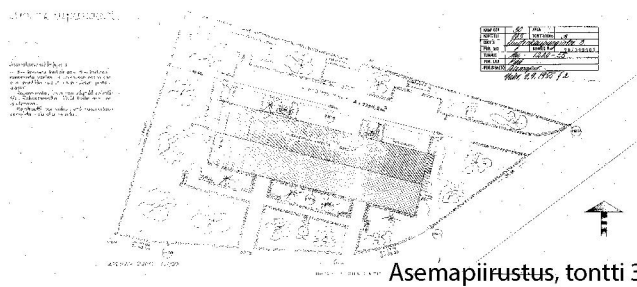
Ilmavalokuva etelästä



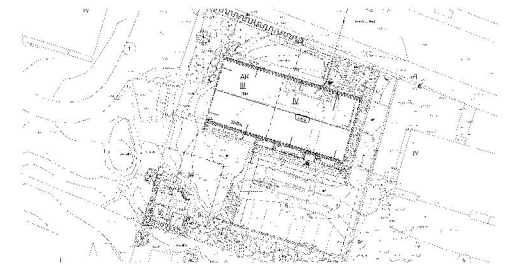
Asemapiirustus, tontti 1



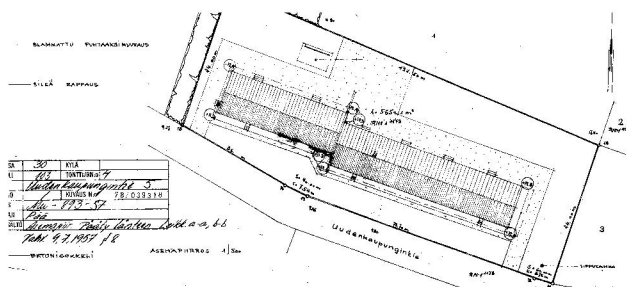
Asemapiirustus, tontti 5



Asemapiirustus, tontti 3



Asemapiirustus, tontti 6



Asemapiirustus, tontti 4

Osoitteet: Ulvilantie 10a, 10b ja 12, Uudenkaupungintie 3 ja 5

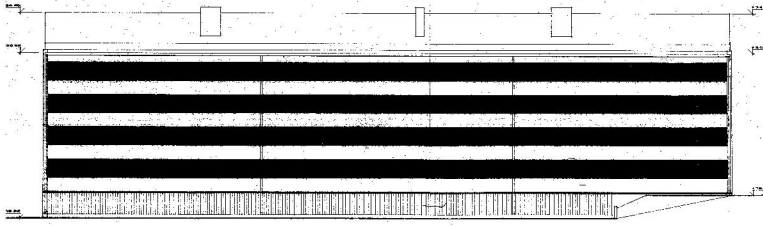
Korttelin suunnittelijat:

Arkkiitehti Aarne Piirainen (9328), insinööri Eino Ikäheimo (9330), arkkiitehti Kaj Salenius (9329, 9331), optiplan (65031)

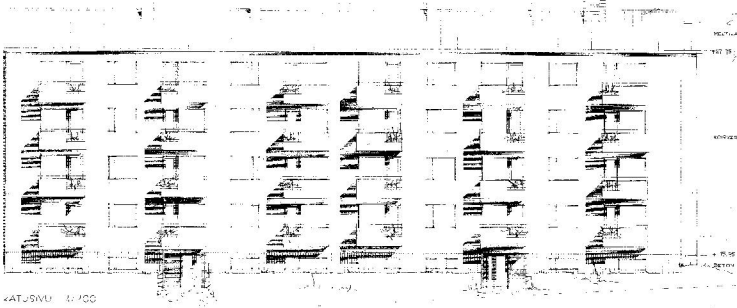
Maisema-arkkiitehti Onni Savonlahti (Ulvilantie 10, suunnitelmien toteutumisesta ei ole tietoa)

Maisema-arkkiitehti Paul Olsson (Uudenkaupungintie 5, suunnitelmien toteutumisesta ei ole tietoa)

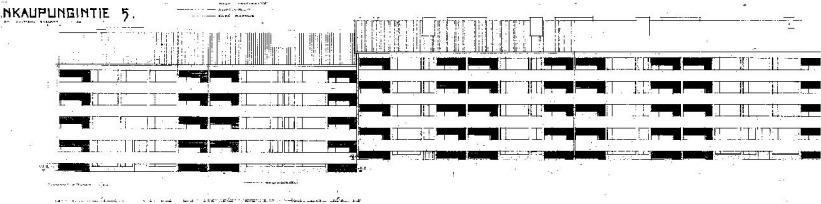




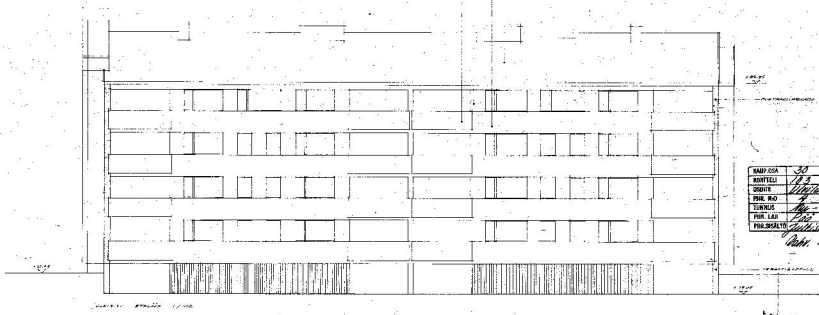
Tontti 1, rakennustunnus 9328



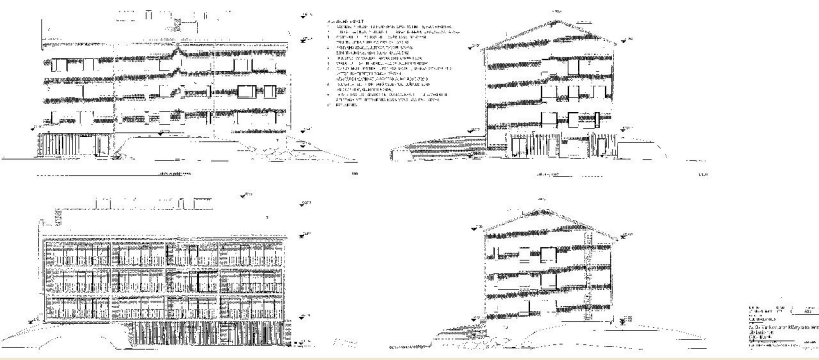
Tontti 3 rakennustunnus 9330



Tontti 34 rakennustunnus 9331



Tontti 5, rakennustunnus 9329

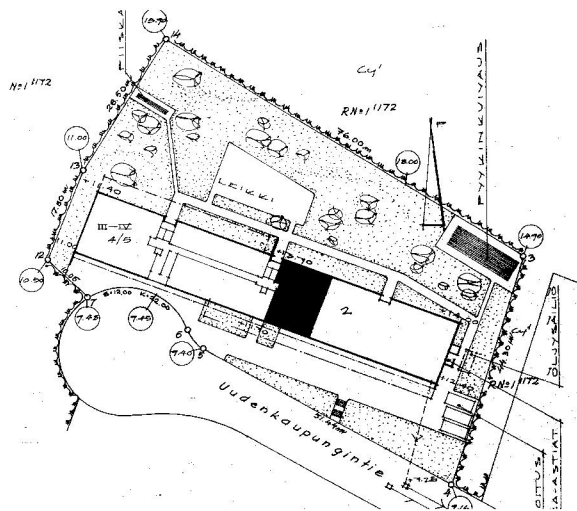


Tontti 6, rakennustunnus 9327

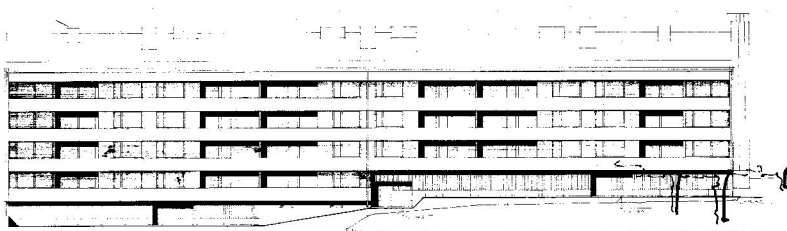
Munkkivuori, kortteli 30104



Ilmavalokuva etelästä



Asemapiirustus, tontti 3

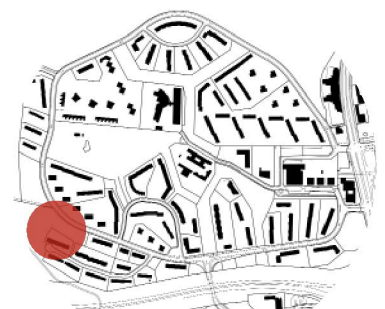


Tontti 4, rakennustunnus 9332

Osoite: Uudenkaupungintie 7

Korttelin suunnittelijat:

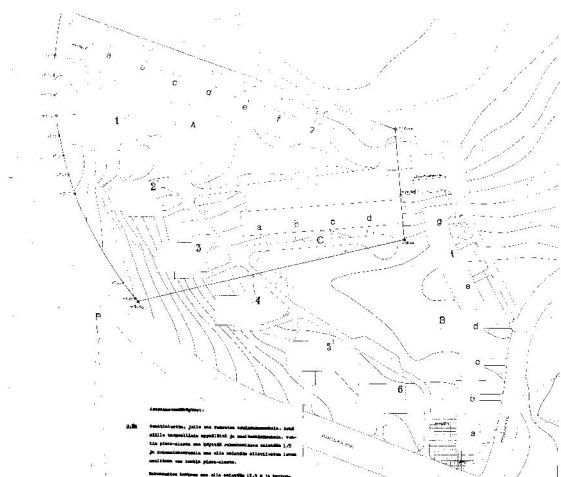
Arkkitehti Aarne Piirainen (9332)



Munkkivuori, kortteli 30105



Ilmavalokuva etelästä

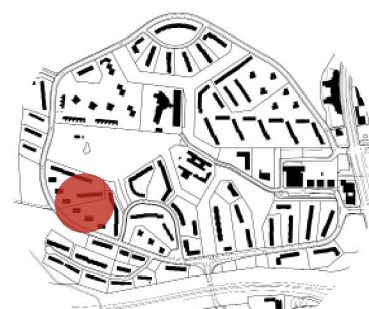


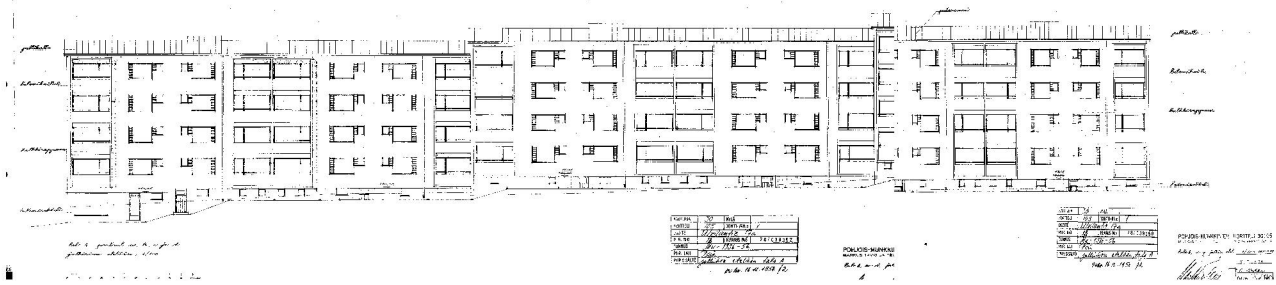
Asemapiirustus, tontit 1, 2, 3

Osoitteet: Ulvilantie 17, Ulvilantie 17a/Porintie 9, Porintie 7

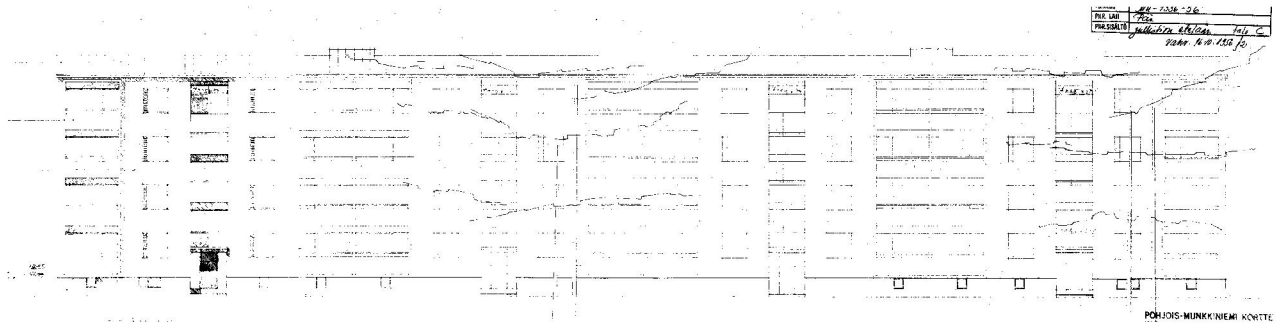
Korttelin suunnittelijat:

Arkkitehdit Markus Tavio ja Teuvo Lindfors (korttelin kaikki rakennukset)

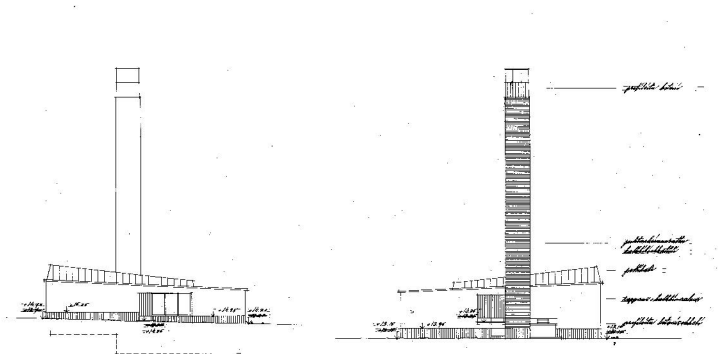




Tontti 1, rakennustunnus 9333



Tontti 1, rakennustunnus 9334

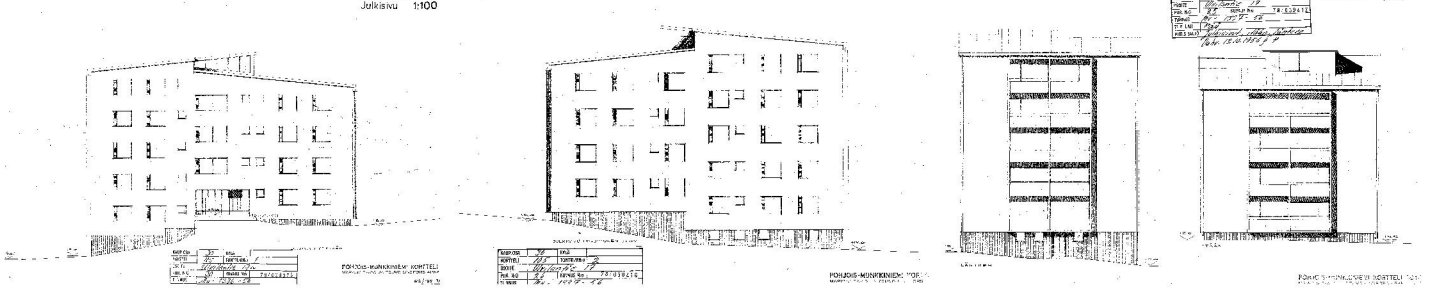


Tontti 3, rakennustunnus 9342

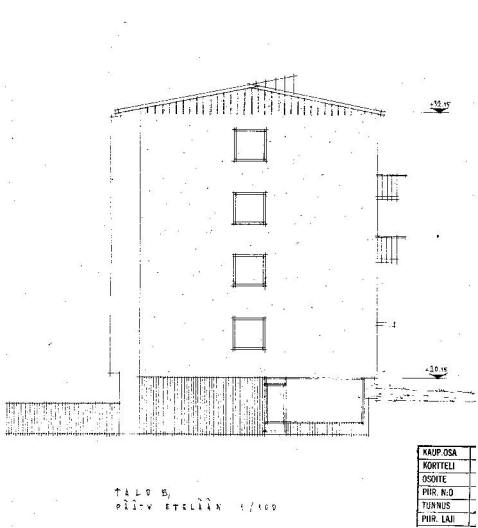
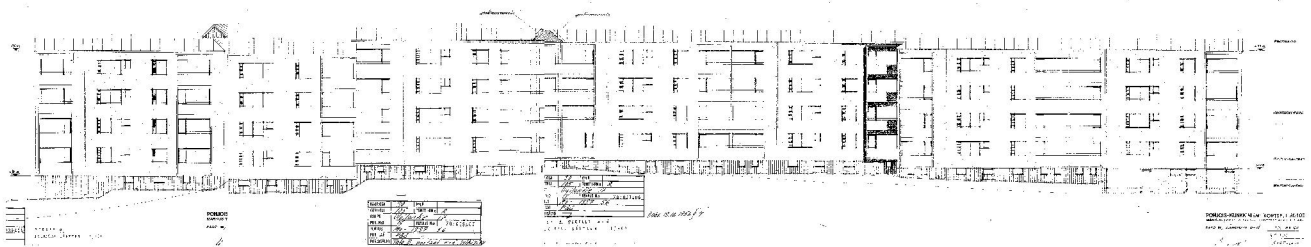
RAKENNUS 1
Julkisivu 1:100

Julkisivu 1:1

RAKENNUS 4
Julkisivu 1:100

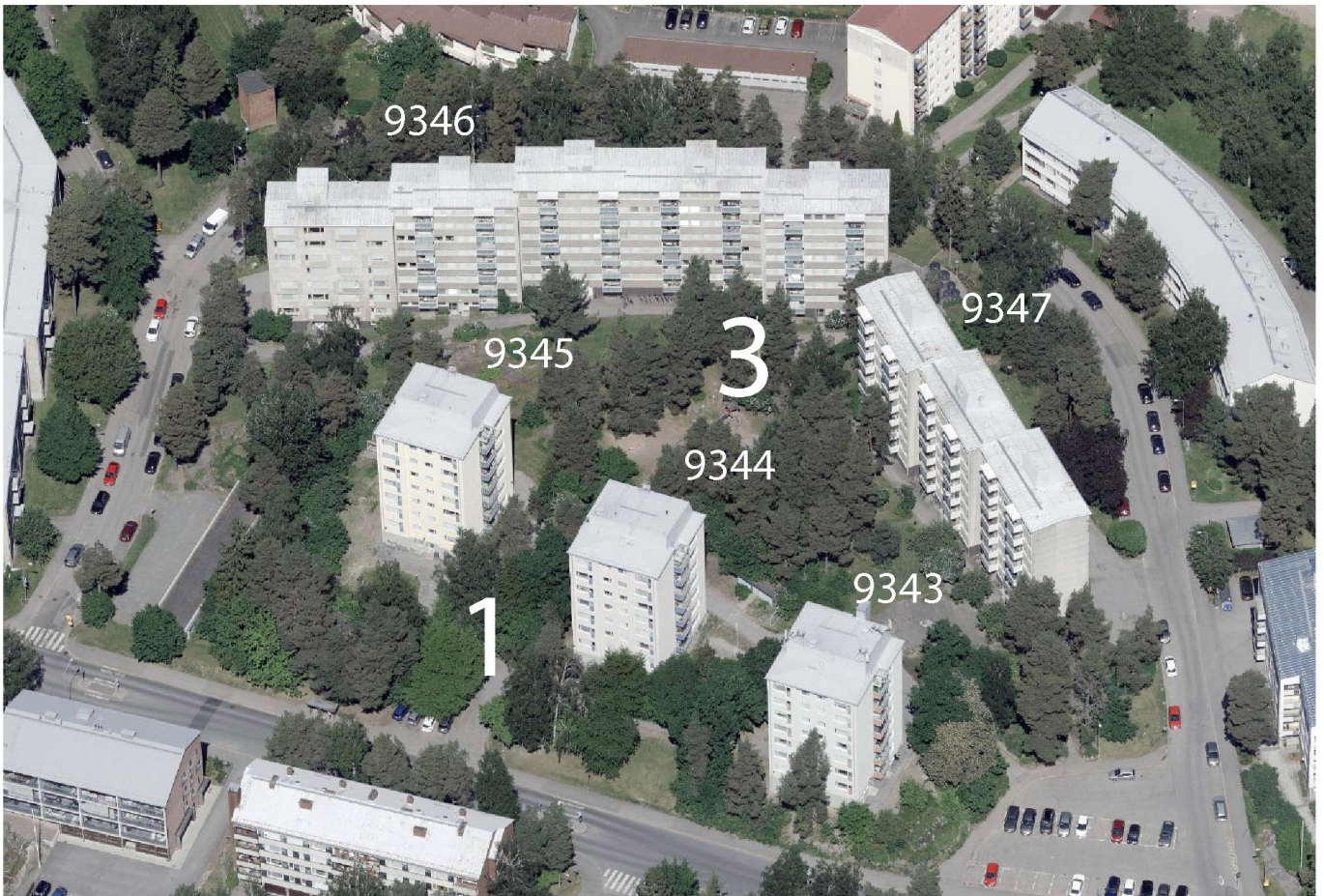


Tontti 1 ja 2, rakennustunnus 9333, 9336, 9337 ja 9339, 9340, 9341

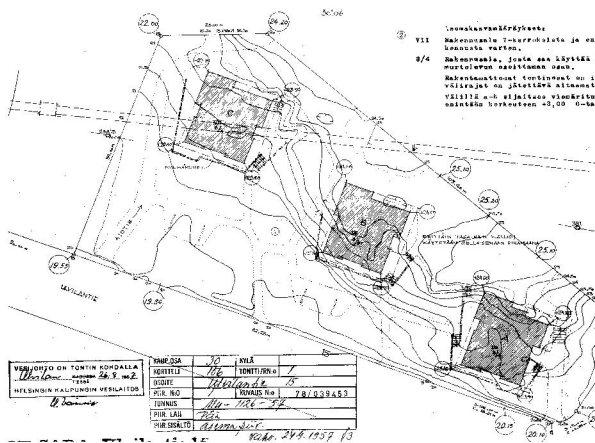


Tontti 2, rakennustunnus 9338

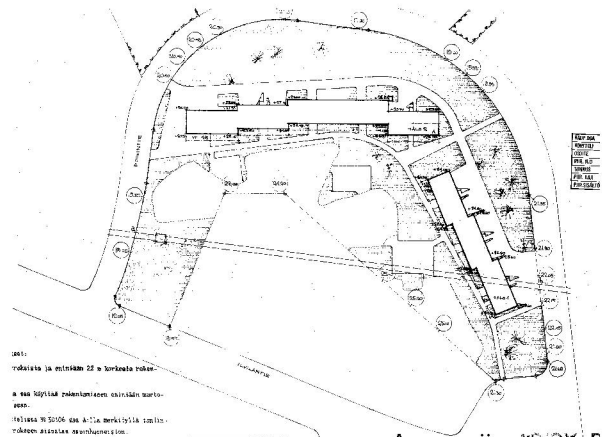
Munkkivuori, kortteli 30106



Ilmavalokuva etelästä



Asemapiirustus, tontti 1



Asemapiirustus, tontti 2

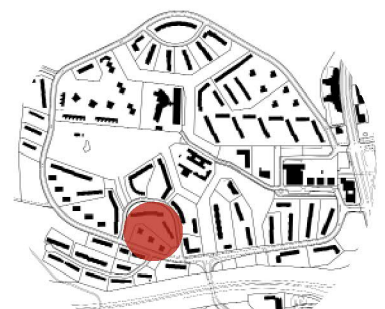
Osoitteet: Ulvilantie 15, Porintie 2

Korttelin suunnittelijat:

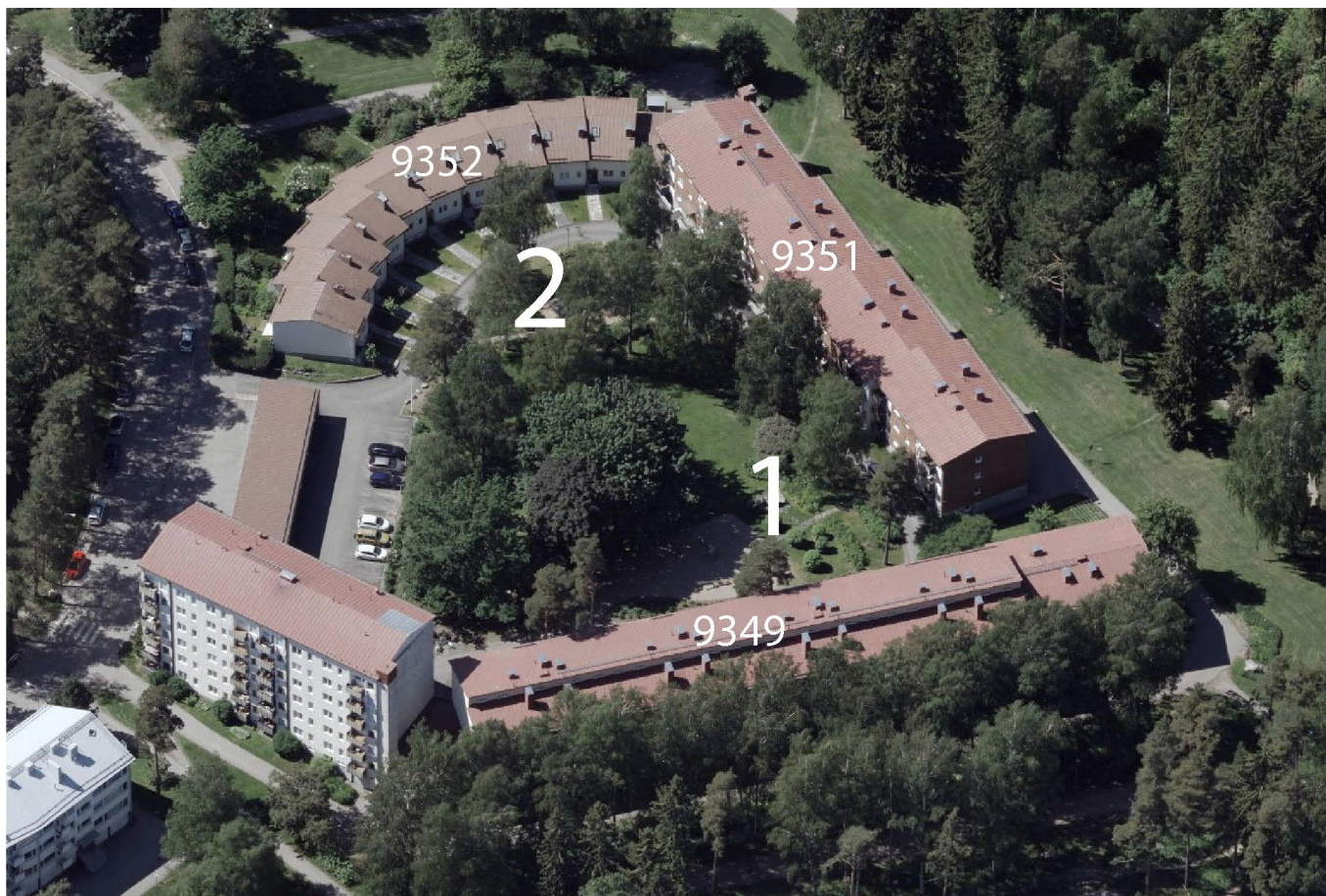
Arkkitehti Olli Vikstedt (9343, 9344, 9345)

Arkkitehti Heikki Sysimetsä (9346, 9347)

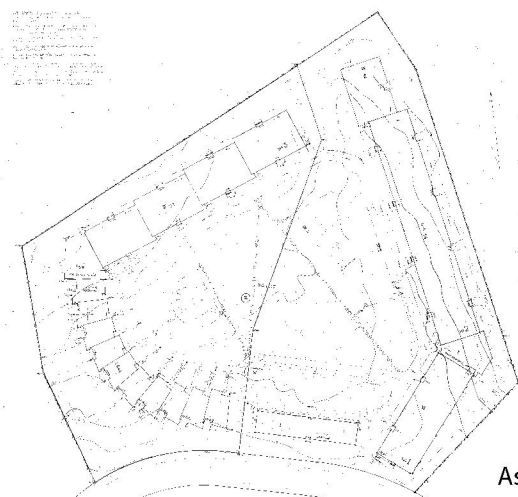
Maisema-arkkitehti Paul Olsson (Ulvilantie 15, suunnitelmien toteutumisesta ei ole tietoa)



Munkkivuori, kortteli 30107



Ilmavalokuva idästä



Asemapiirustus, tontit 1 ja 2

Osoitteet: Porintie 5 ja 5a

Korttelin suunnittelijat:

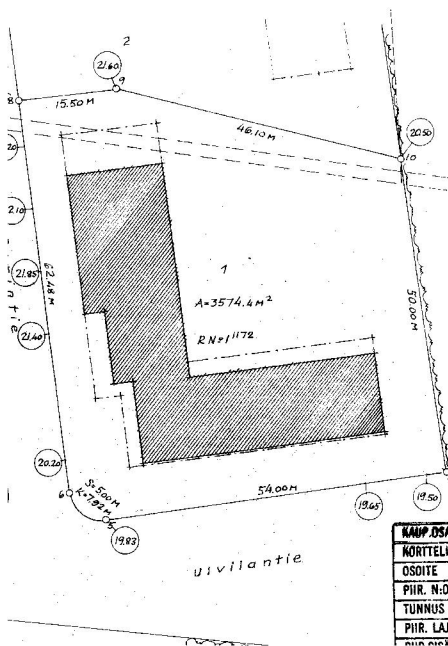
Arkkitehti Hilding Ekelund (korttelin kaikki rakennukset)



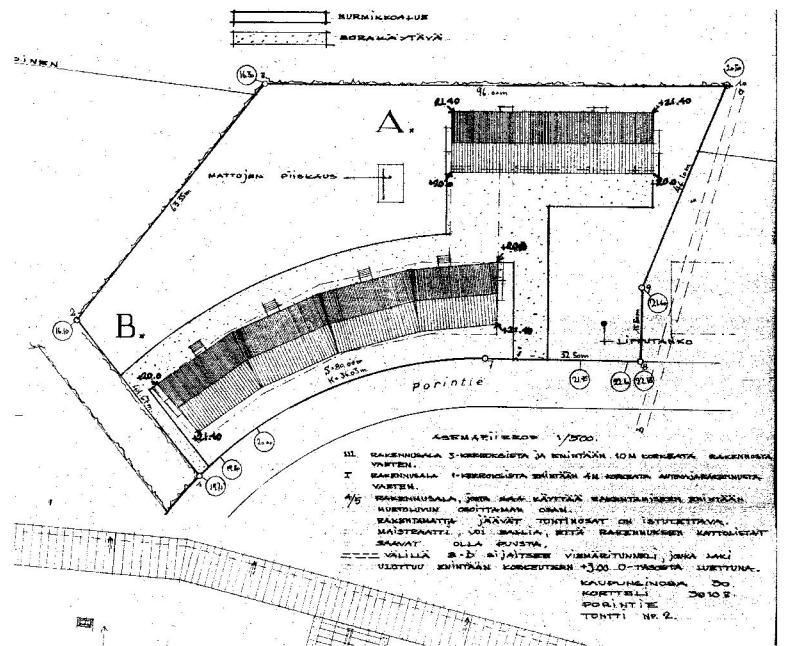
Munkkivuori, kortteli 30108



Ilmavalokuva idästä



Asemapiirustus, tontti 1



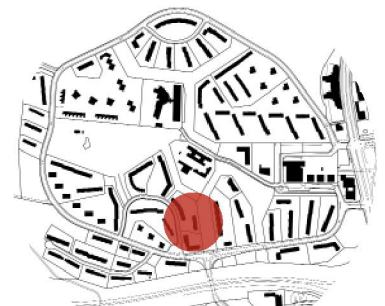
Asemapiirustus, tontti 2

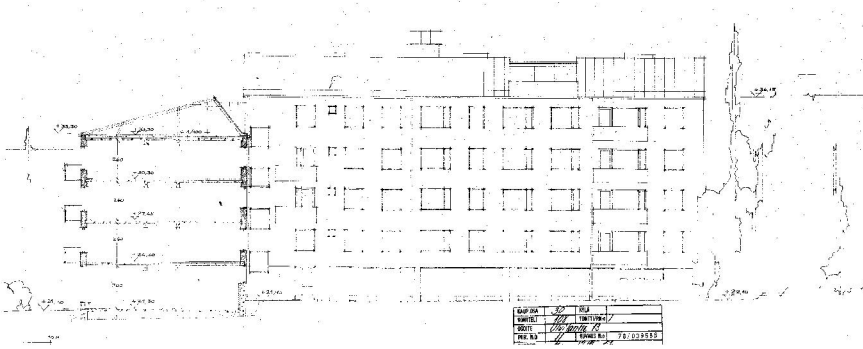
Osoitteet: Ulvilantie 13, Porintie 3

Korttelin suunnittelijat:

Arkkitehti Erkki Karvinen (9353)

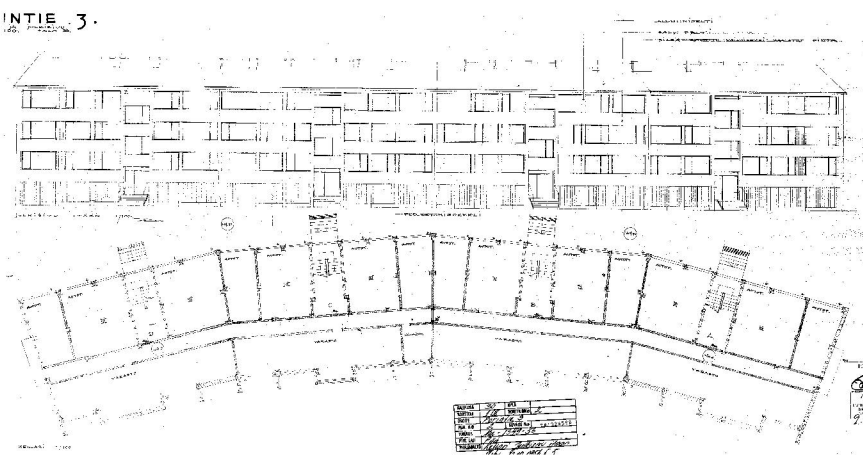
Arkkitehti Kaj Salenius (9354, 9355)



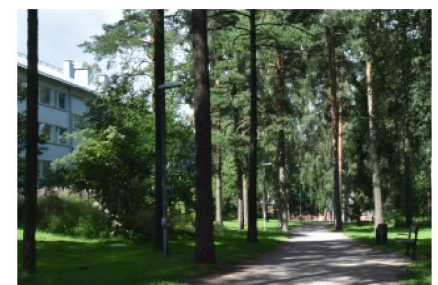
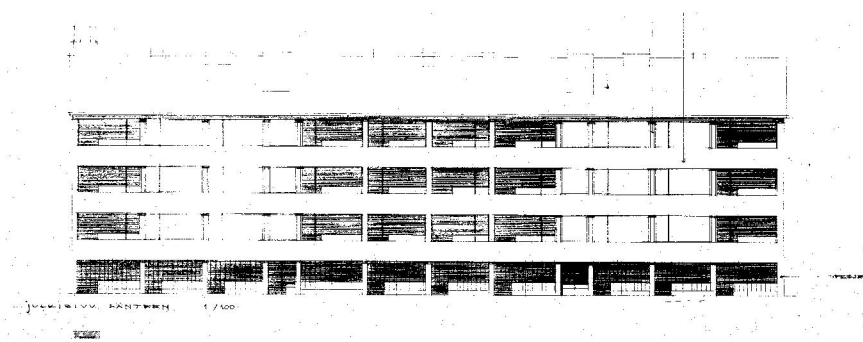


Tontti 1, rakennustunnus 9353

INTIE 3.



Tontti 1, rakennustunnus 9354



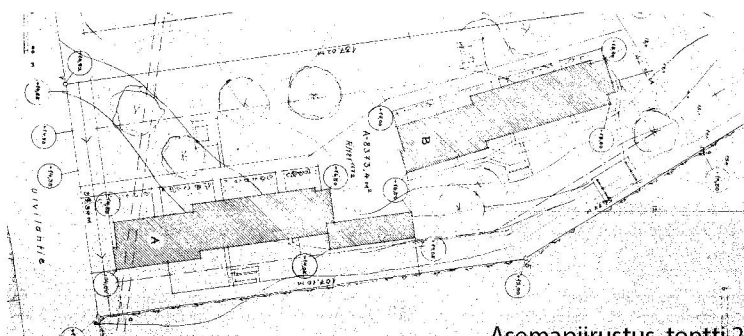
Tontti 2, rakennustunnus 9355

Munkkivuori, kortteli 30110

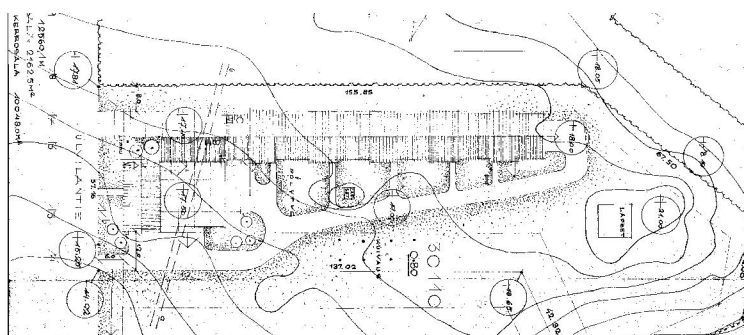


Ilmavalkokuva etelästä

Ilmavalkokuva idästä



Asemapiirustus, tontti 2



Asemapiirustus, tontti 4



Asemapiirustus, tontti 3

Osoitteet: Ulvilantie 11a, 11b ja 11c

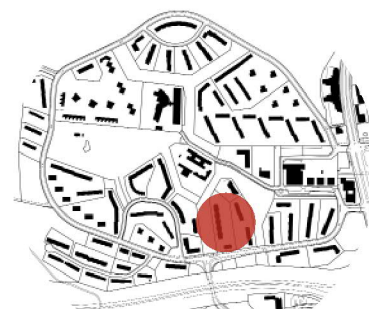
Korttelin suunnittelijat:

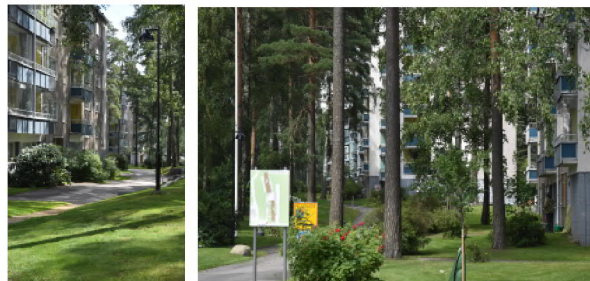
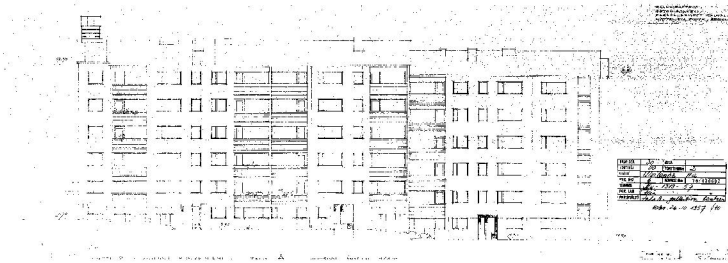
Arkkitehti Erkki Karvinen (9364, 9365)

Arkkitehti Else Aropaltio (9360, 9361)

Arkkitehti Jukka Turtiainen (59409)

Maisema-arkkitehti Bengt Schalin (Ulvilantie 11b, suunnitelmien toteutumisesta ei ole tietoa)

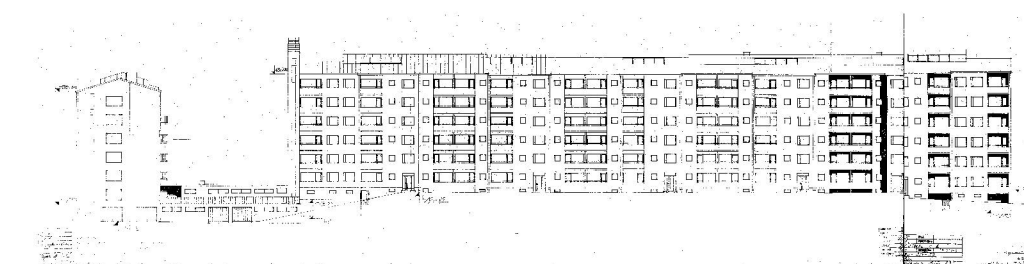




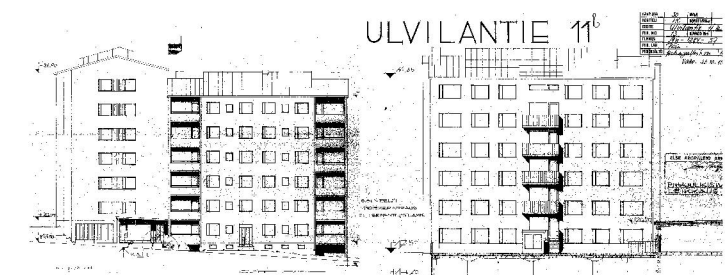
Tontti 2 rakennustunnus 9364



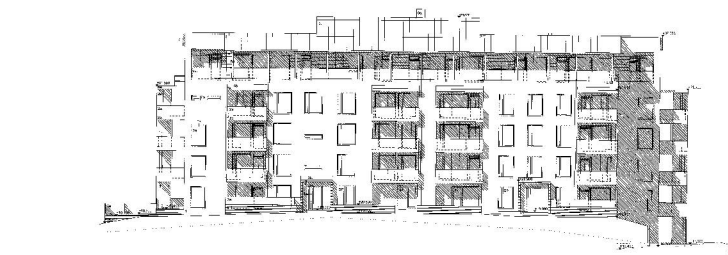
Tontti 2, rakennustunnus 9365



Tontti 4, rakennustunnus 9360 ja 9361

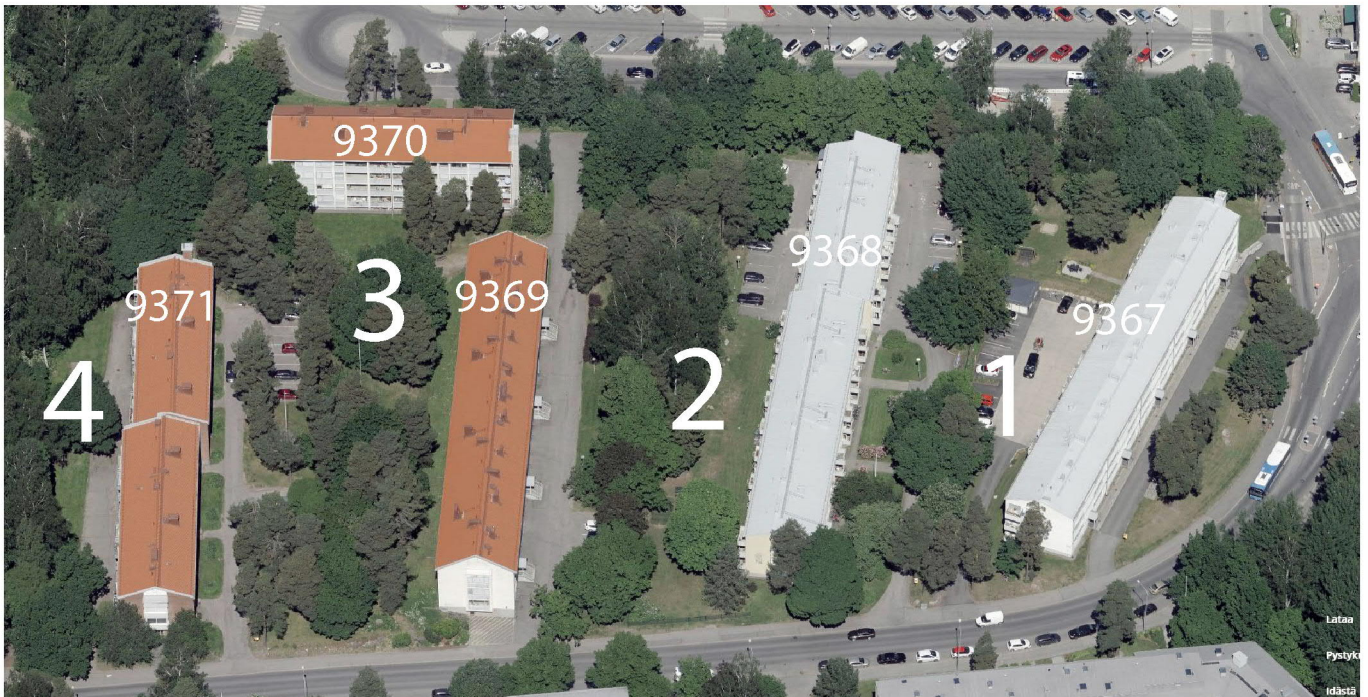


Tontti 4, rakennustunnus 9361

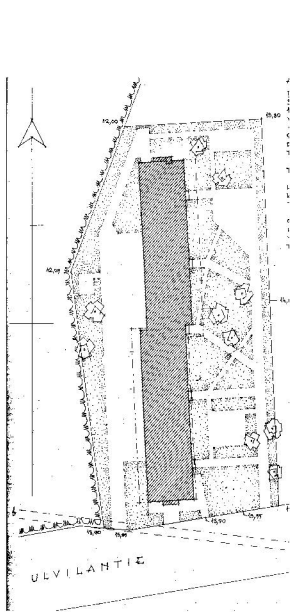


Tontti 3, rakennustunnus 59409

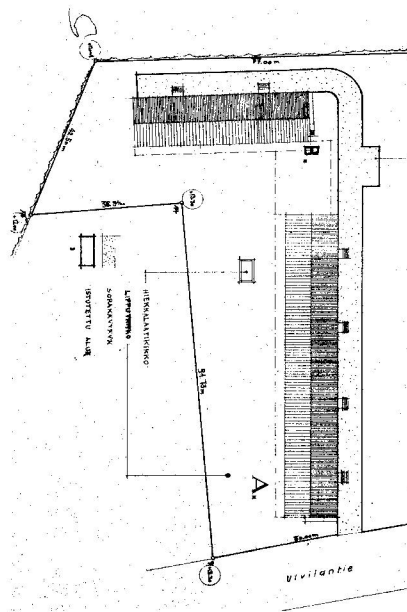
Munkkivuori, kortteli 30111



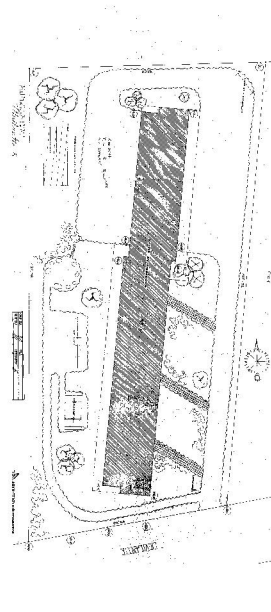
Ilmavalokuva etelästä



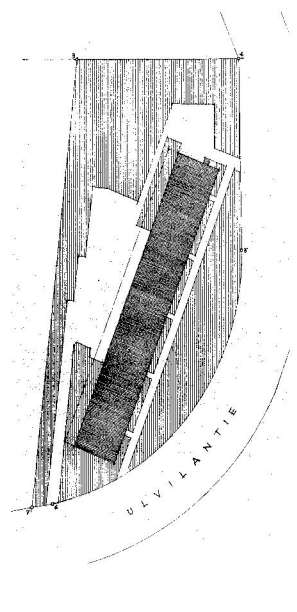
Asemapiirustus, tontti 4



Asemapiirustus, tontti 3



Asemapiirustus, tontti 2



Asemapiirustus, tontti 1

Osoitteet: Ulvilantie 3, 5, 7 ja 9

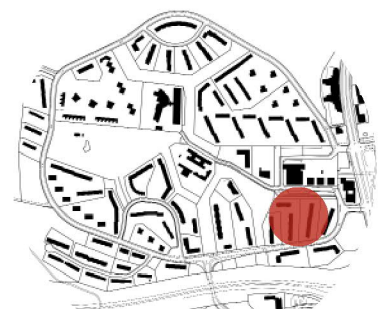
Korttelin suunnittelijat:

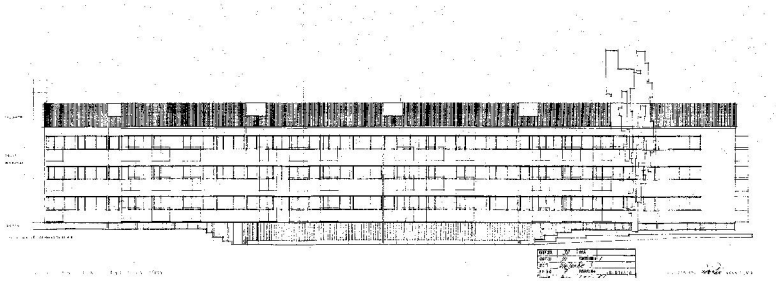
Arkkitehti Pentti Petäjä (9367)

Arkkitehdit Jussi Lappi-Seppälä ja Ilkka Martas (9368)

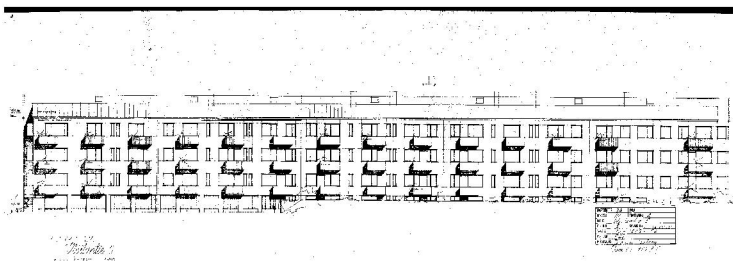
Arkkitehti Kaj Salenius (9369, 9370)

Arkkitehdit Esko Suhonen ja Esko Hyvärinen (9371)

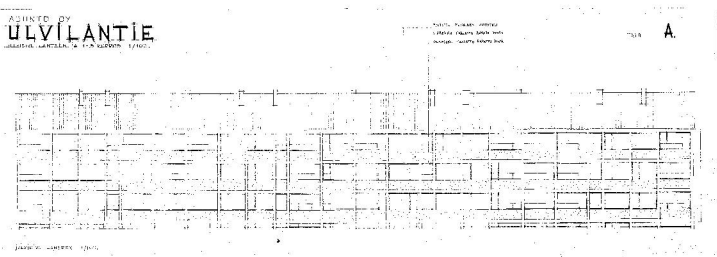




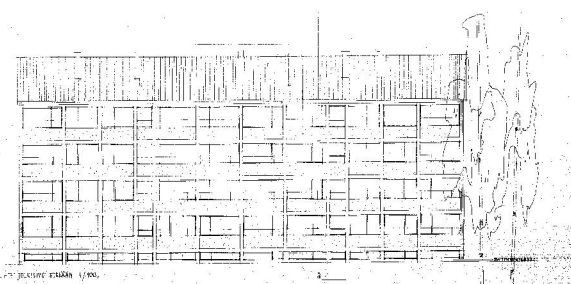
Tontti 1 rakennustunnus 9367



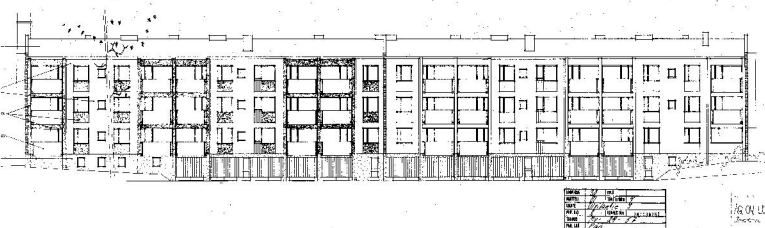
Tontti 2, rakennustunnus 9368



Tontti 3, rakennustunnus 9369

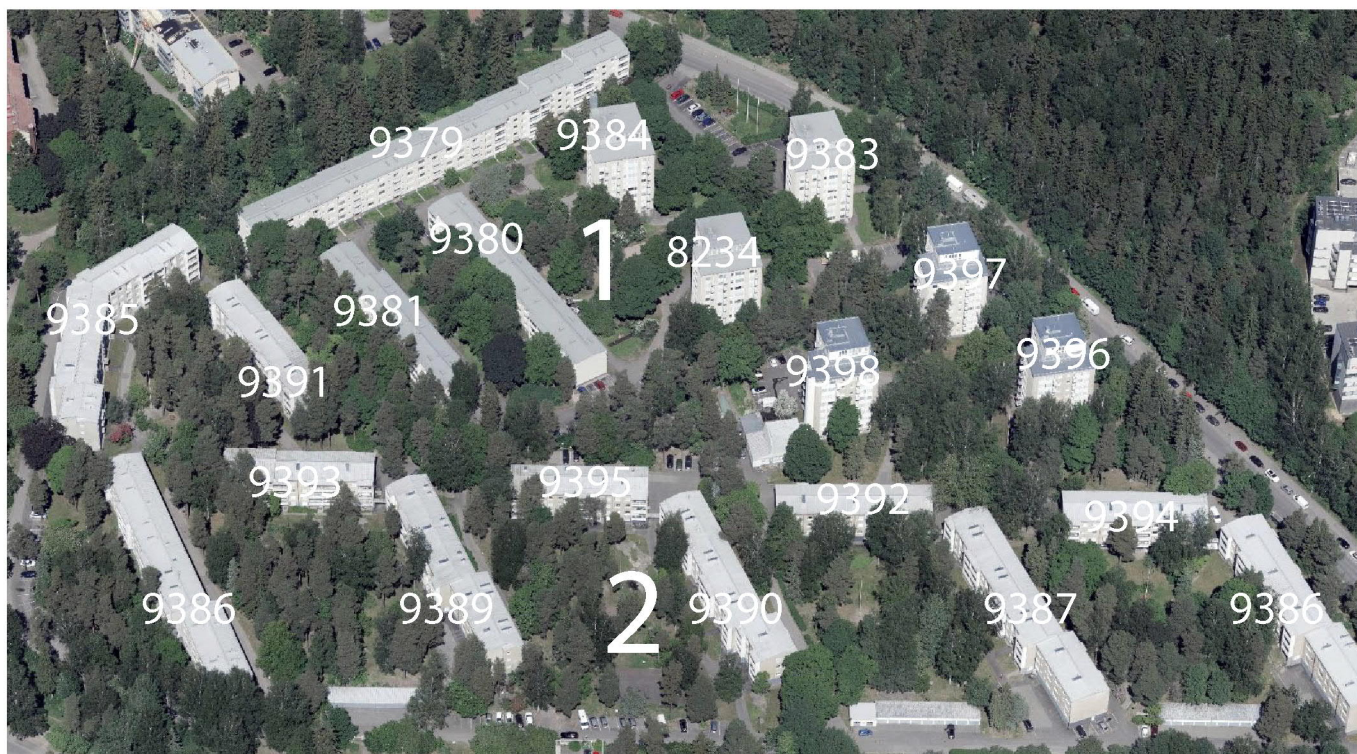


Tontti 3, rakennustunnus 9370

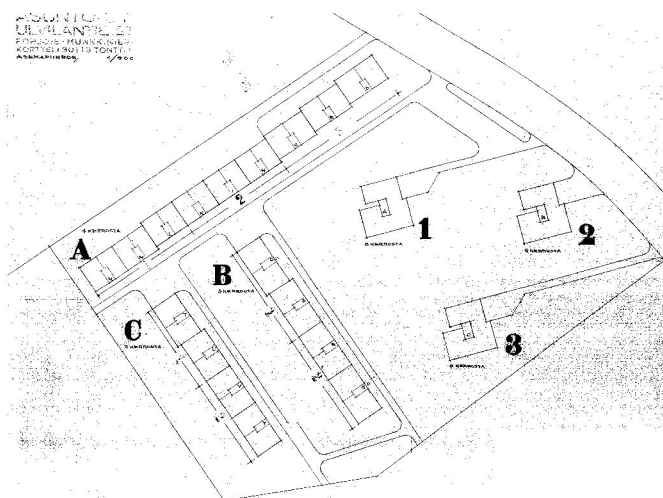


Tontti 4, rakennustunnus 9371

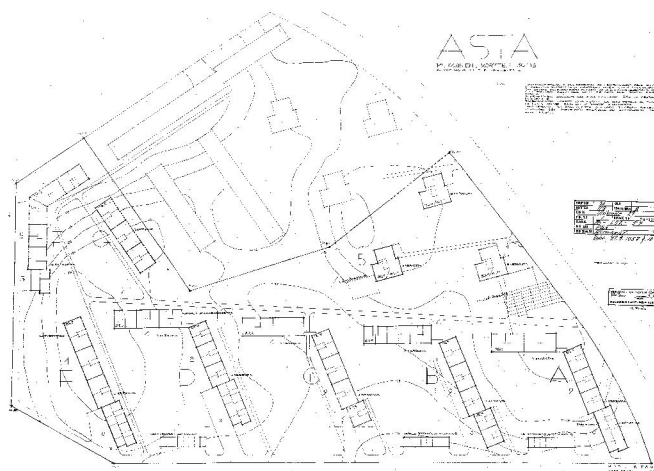
Munkkivuori, kortteli 30113



Ilmavalokuva etelästä



Asemapiirustus, tontit 1



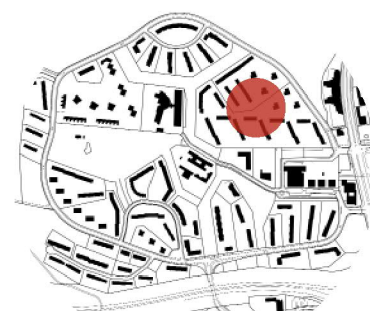
Asemapiirustus, tontit 2

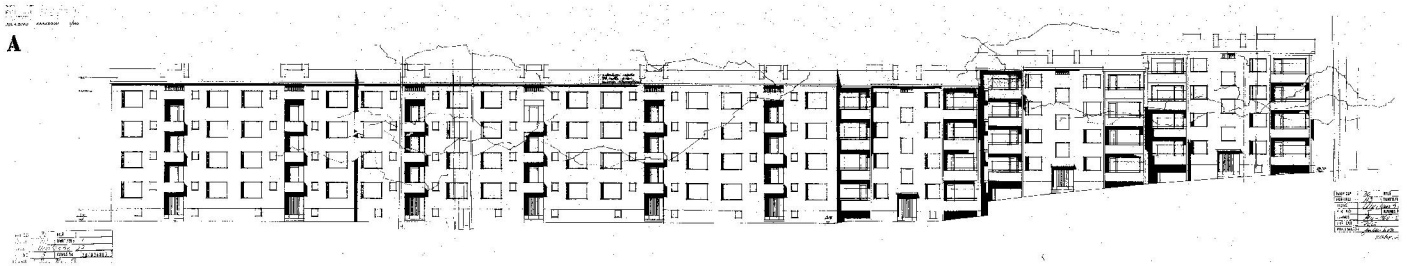
Osoitteet: Ulvilantie 27 ja 29

Korttelin suunnittelijat:

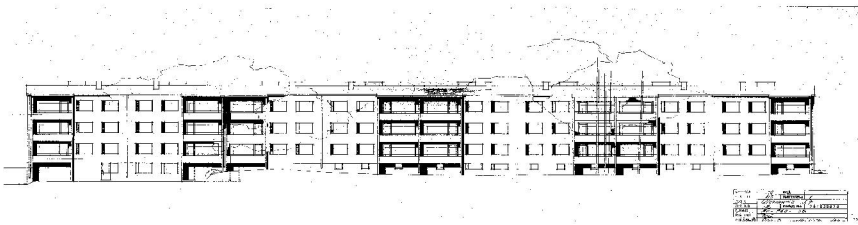
Arkkitehti Markus Tavio (korttelin kaikki asuinrakennukset)

Maisema-arkkitehti Maj-Lis Rosenbröijer (Ulvilantie 19, suunnitelmien toteutumisesta ei ole tietoa)

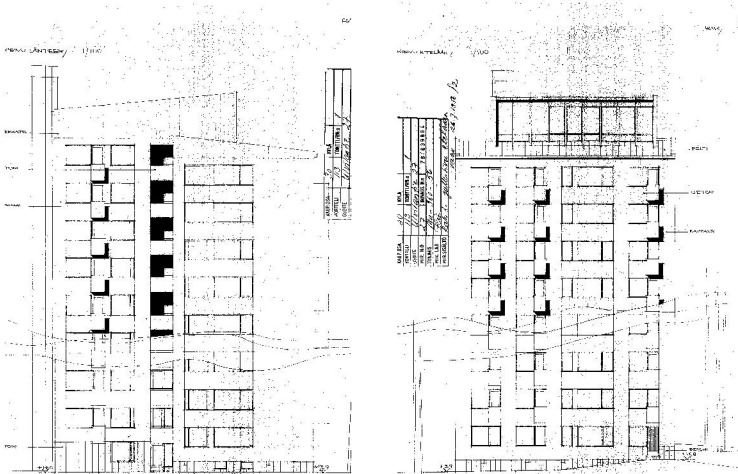




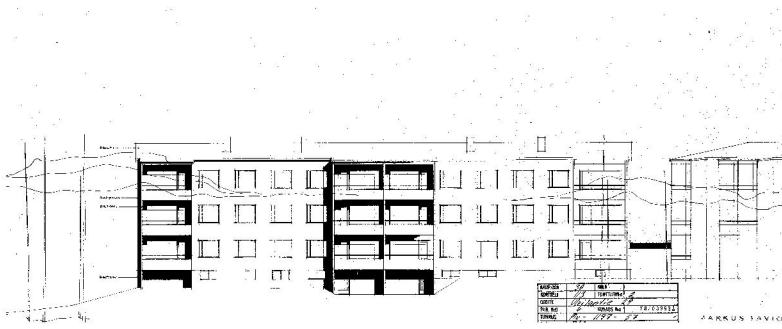
Tontti 1, rakennustunnus 9379



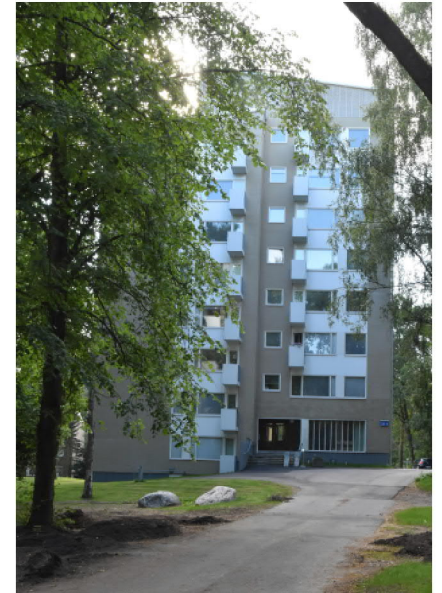
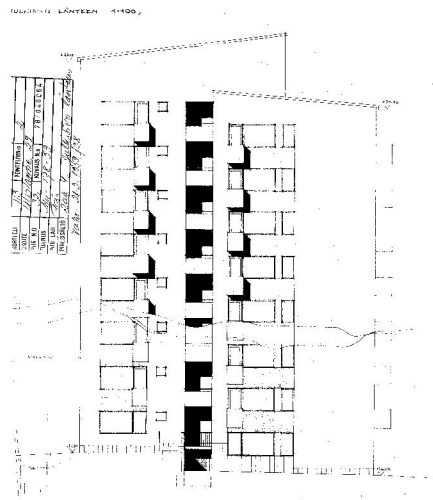
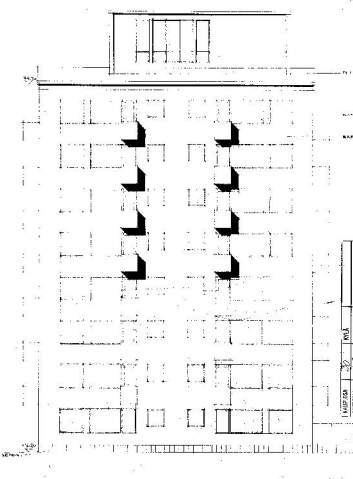
Tontti 1, rakennustunnus 9380 ja 9381



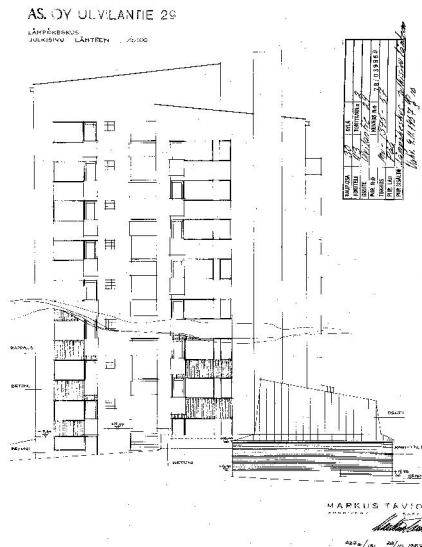
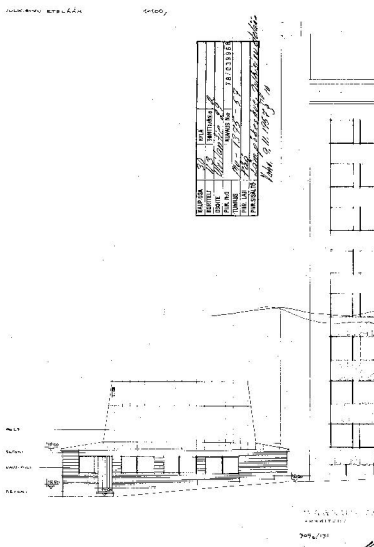
Tontti 1, rakennustunnus 9384 (9382, 9383)



Tontti 2, rakennustunnus 9392-9395

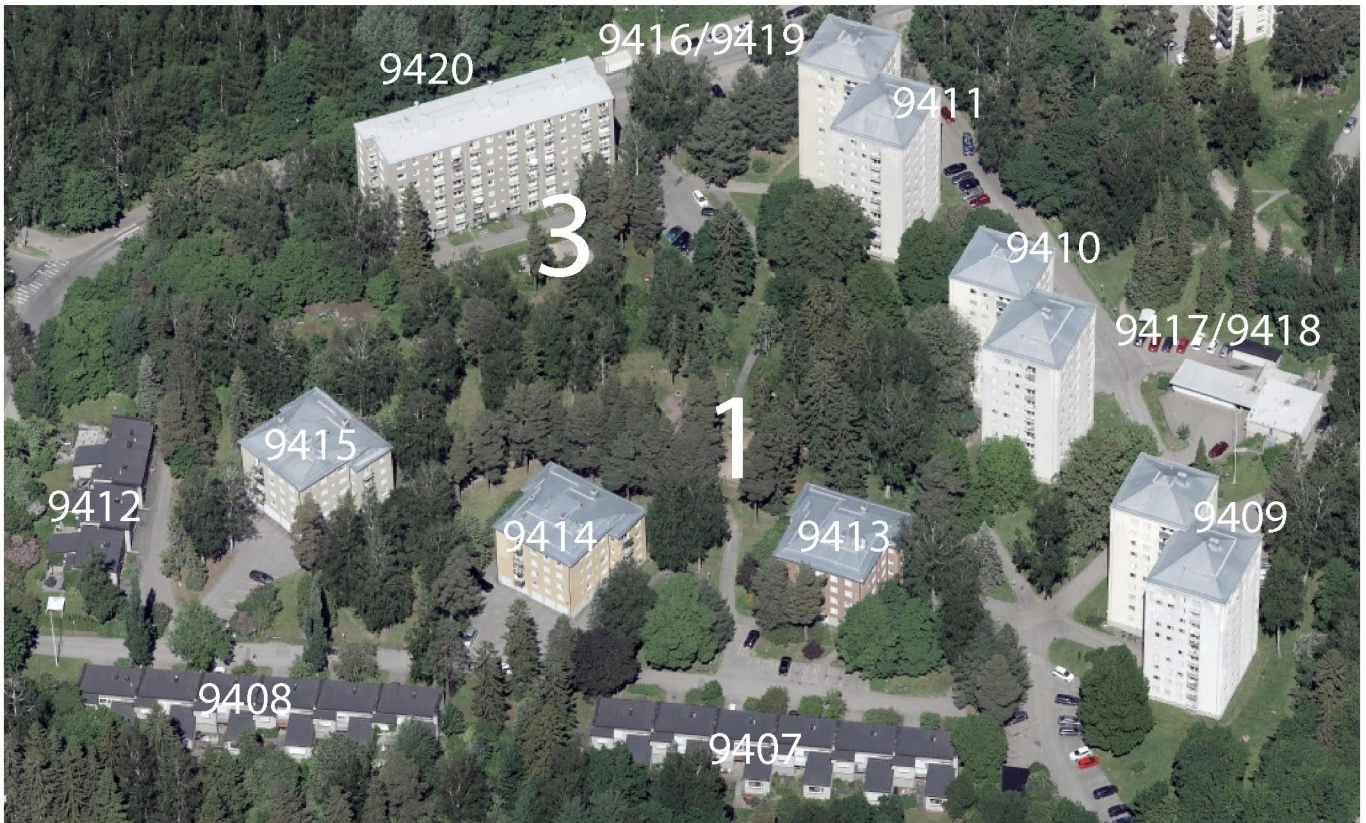


Tontti 2, rakennustunnus 9396, 9397, 9398

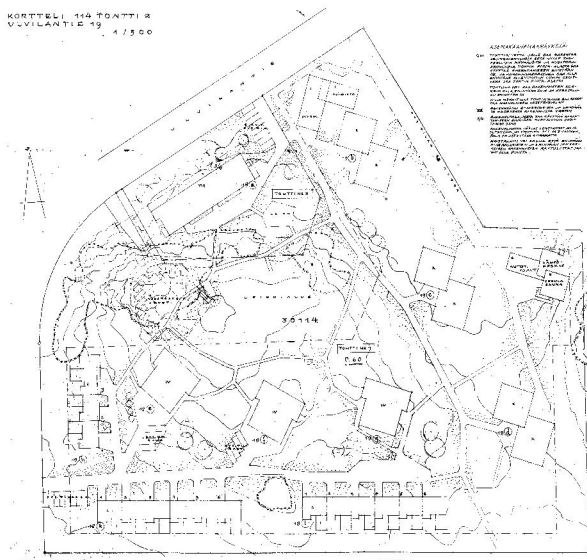


Tontti 2, rakennustunnus 9402 (lämpökeskus)

Munkkivuori, kortteli 30114



Ilmavalokuva etelästä



Asemapiirustus, tontit 1 ja 3

Osoitteet: Ulvilantie 19a ja 19b

Korttelin suunnittelijat:

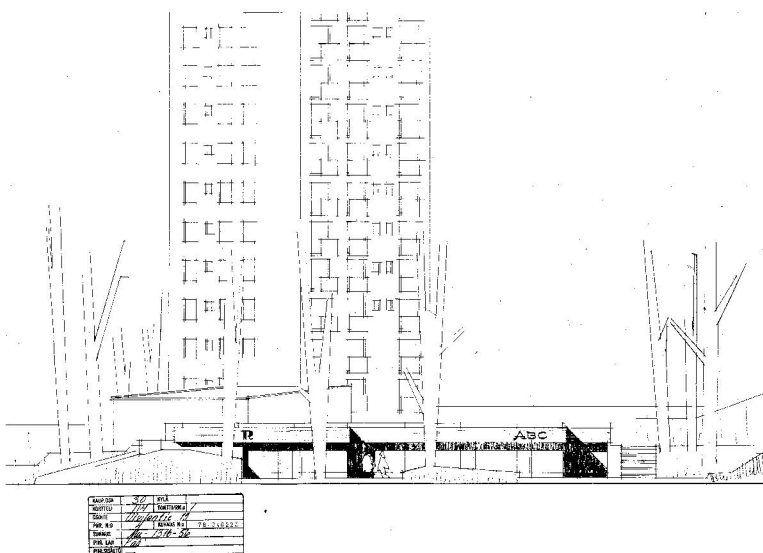
Arkkitehti Eliel Muoniovaara (korttelin/tonttien 1 ja 3 kaikki rakennukset)

Maisema-arkkitehti Onni Savonlahti (Ulvilantie 19, suunnitelmien toteutumisesta ei ole tietoa)

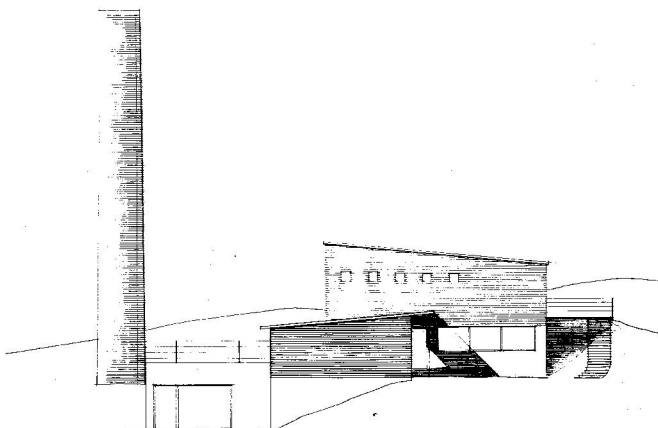




Tontti 1, rakennustunnus 9409, 9410, 9411



Tontti 1, rakennustunnus 9416 (liikeyritys)

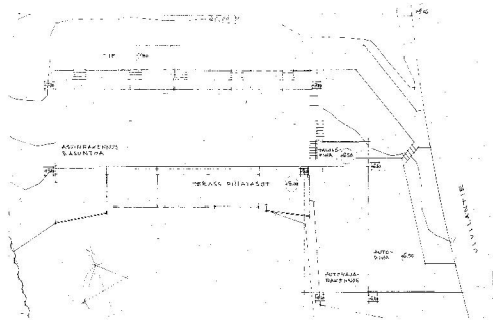


Tontti 2, rakennustunnus 9321 (talousrakennus, lämpökeskus)

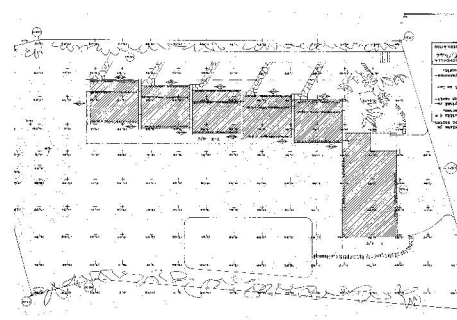
Munkkivuori, kortteli 30115



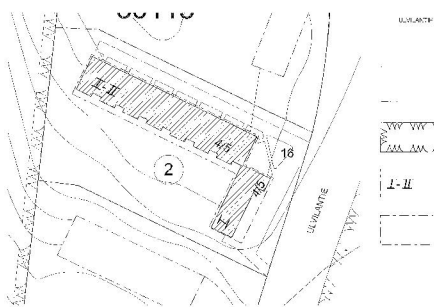
Ilmavalokuva lännestä



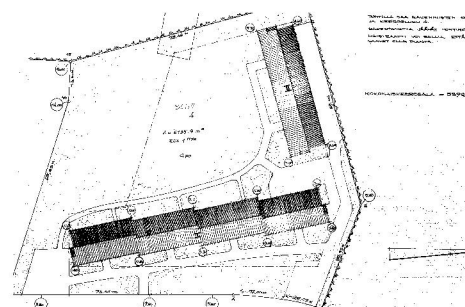
Asemapiirustus, tontti 1



Asemapiirustus, tontti 3



Asemapiirustus, tontti 2



Asemapiirustus, tontti 5

Osoitteet: Ulvilantie 14, 16, 18 ja 20

Korttelin suunnittelijat:

Arkkitehdit Mauno Kitunen ja Olli Penttilä (9422)

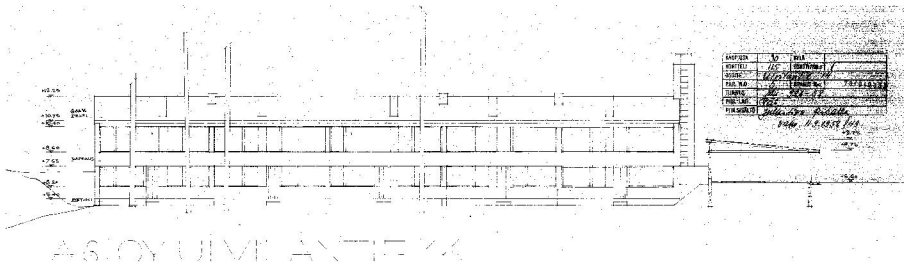
Arkkitehti Olavi Terho (9424)

Arkkitehti Reino Koivula (9426)

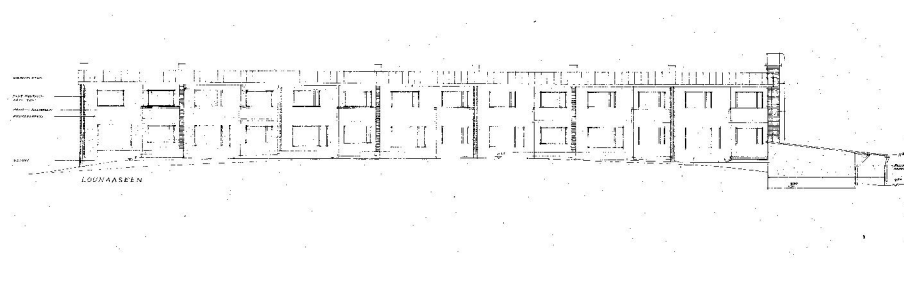
Arkkitehti Aarne Piirainen (9428, 9429)

Maisema-arkkitehti Onni Savonlahti (Ulvilantie 14, suunnitelmien toteutumisesta ei ole tietoa)

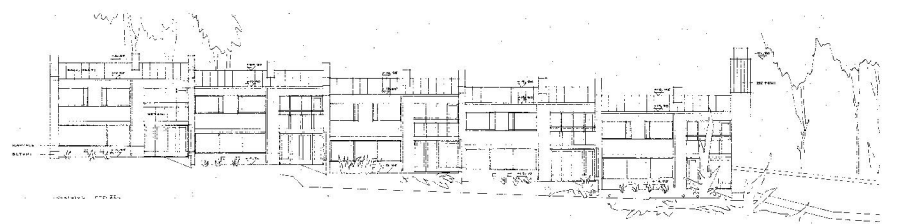




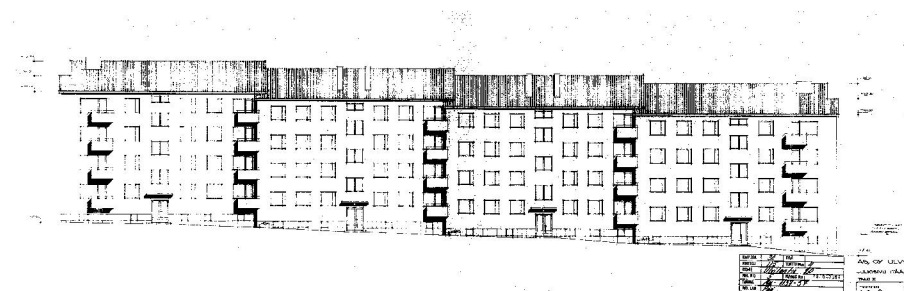
Tontti 1, rakennustunnus 9322



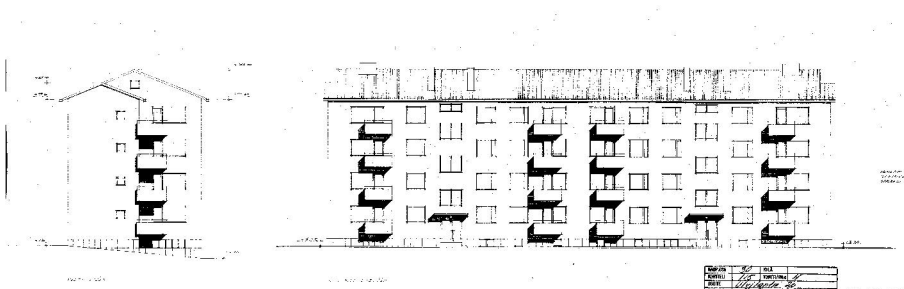
Tontti 2 rakennustunnus 9424



Tontti 3 rakennustunnus 9426

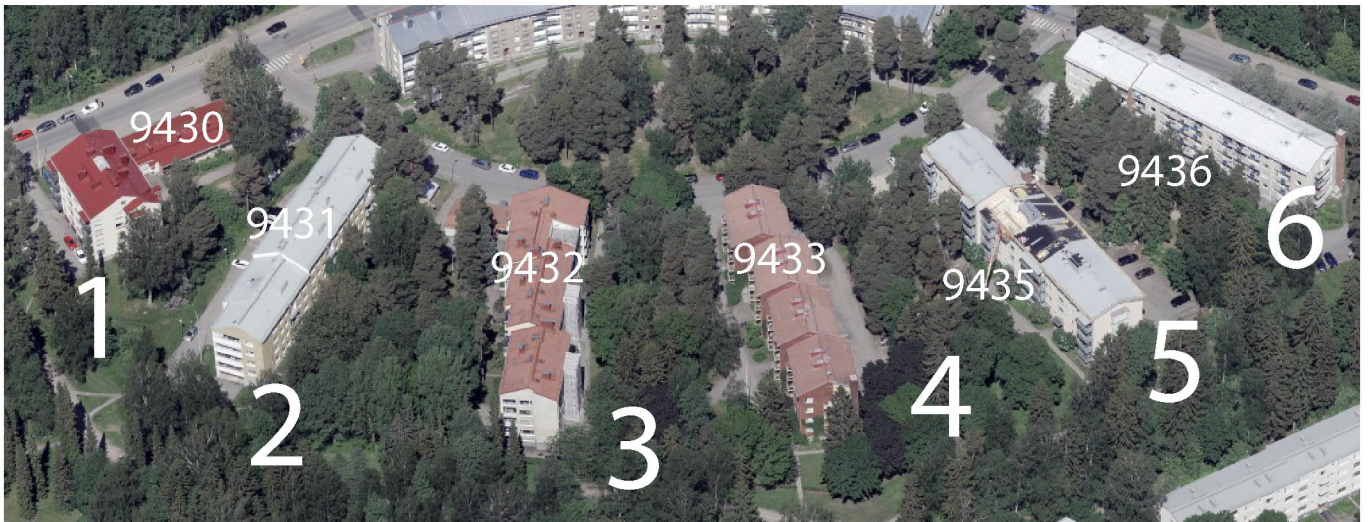


Tontti 4, rakennustunnus 9428

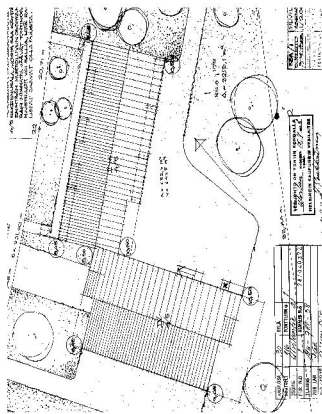


Tontti 4, rakennustunnus 9429

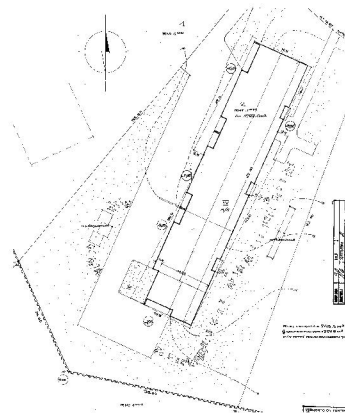
Munkkivuori, kortteli 30116



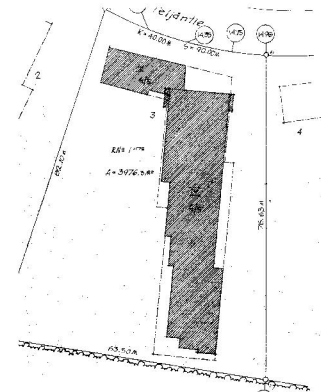
Ilmavalokuva etelästä



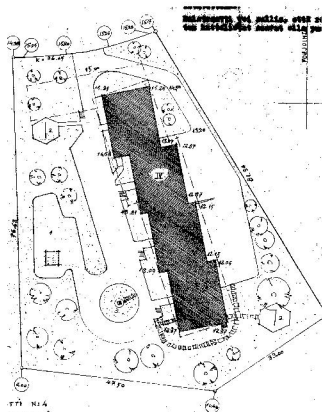
Asemapiirustus, tontti 1



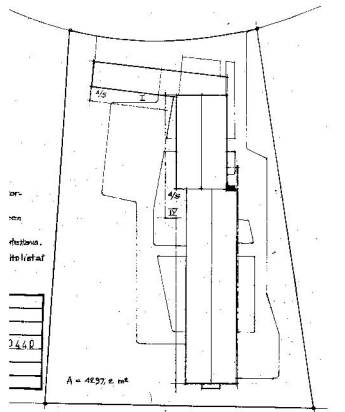
Asemapiirustus, tontti 2



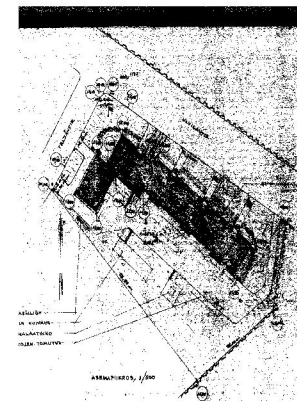
Asemapiirustus, tontti 3



Asemapiirustus, tontti 4



Asemapiirustus, tontti 5



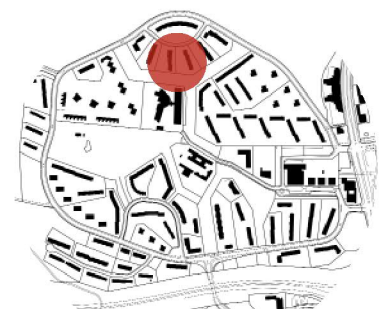
Asemapiirustus, tontti 6

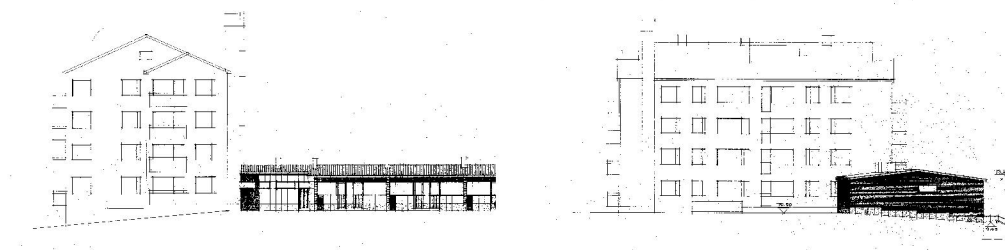
Osoitteet: Teljäntie 1, 3, 5, 7, 9 ja 11

Korttelin suunnittelijat:

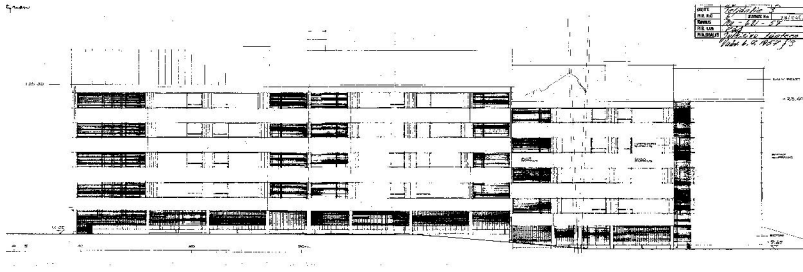
Arkkitehti Niilo Kokko (9430), arkkitehti Veikko Pystynen (9431), arkkitehti Erkki Karvinen (9432), Kesko Oy kiinteistöosasto (9433), arkkitehti Osmo Lappo (9434), arkkitehti Matti Lieto (9435)

Maisema-arkkitehti Paul Olsson (Teljäntie 9, suunnitelmien toteutumisesta ei ole tietoa)





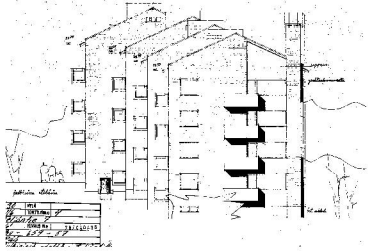
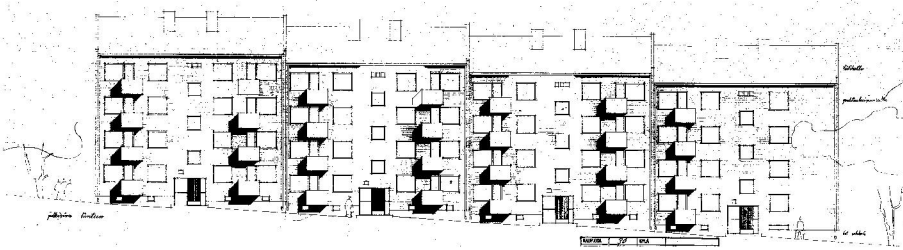
Tontti 1, rakennustunnus 9430



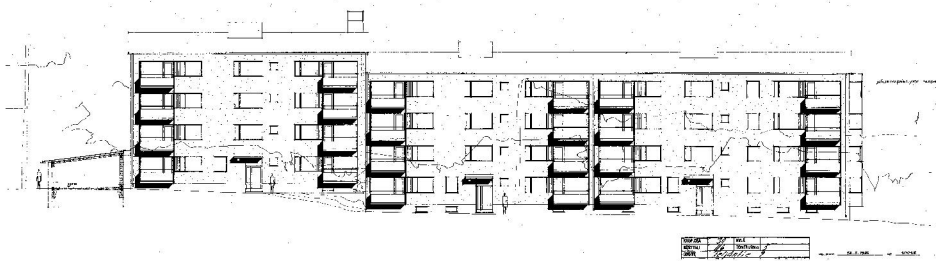
Tontti 2, rakennustunnus 9431



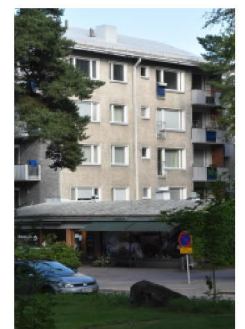
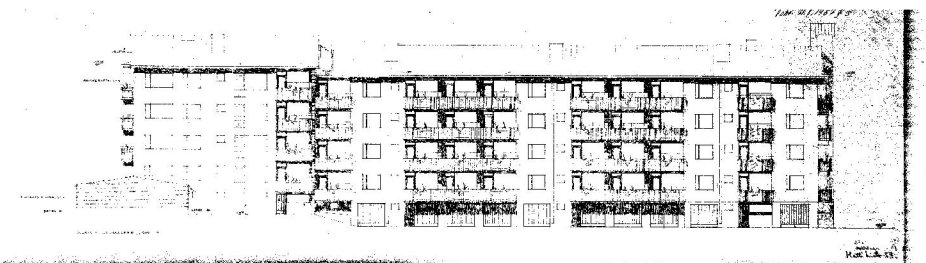
Tontti 3, rakennustunnus 9432



Tontti 4, rakennustunnus 9433



Tontti 5, rakennustunnus 9434

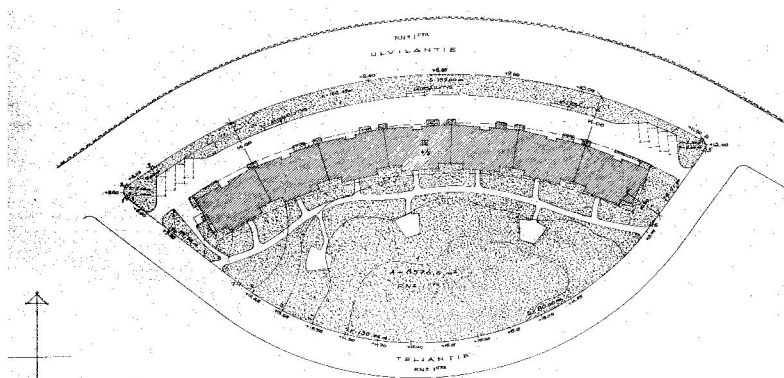


Tontti 6, rakennustunnus 9436

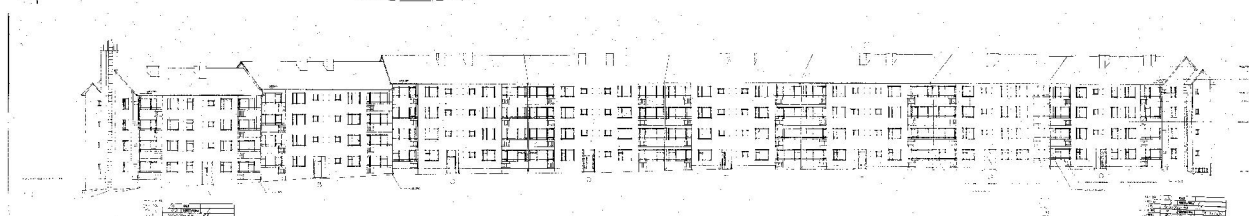
Munkkivuori, kortteli 30117



Ilmavalokuva etelästä



Asemapiirustus, tontti 3

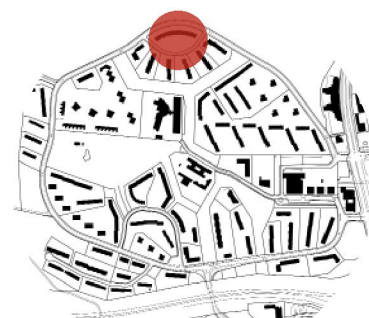


Tontti 1, rakennustunnus 9437

Osoite: Ulvilantie 23

Korttelin suunnittelijat:

Arkkitehdit Aarne Hytönen ja Risto Veikko Luukkonen (9437)



Talinrannan asuinkorttelit

Talinranta rakennettiin lyhyessä ajassa 1990-luvun alussa silloisten suunnitteluhanteiden mukaisesti. Asuinkorttelit on ryhmitetty kapeiden, kylämäisten katujen ja raittien varrelle. Rakennukset ovat toteutuneet asemakaavan tavoitteiden mukaisesti matalina, pääosin 2–3-kerroksisina, orgaanisina rakennusmassoina. Rakennusten detaljointi on rikasta ja värikästä.

Alueen kokoojakadun Taiteentekijäntien päätepiirteenä on alueen keskellä sijaitseva Muusantori. Tori avautuu jätevedenpuhdistamon ajan jätteenä säilyneen kanavan suuntaan. Asemakaavan yksi keskeinen idea oli hyödyntää jätevedenpuhdistamon alkuperäisiä rakennuksia ja rakentaa alueen keskelle virkistys- ja taidetoimintakeskus. Idea ei toteutunut ja vanhojen rakennusten paikalle rakennettiin opiskelija-asuntoja vuonna 1992 vahvistunutta kaavamuutoksen mukaan. Alueen keskellä oli pitkään rakentamaton yleisten rakennusten kortteli, joka muutettiin asuinkortteliksi kaavamuutoksella vuonna 2018.

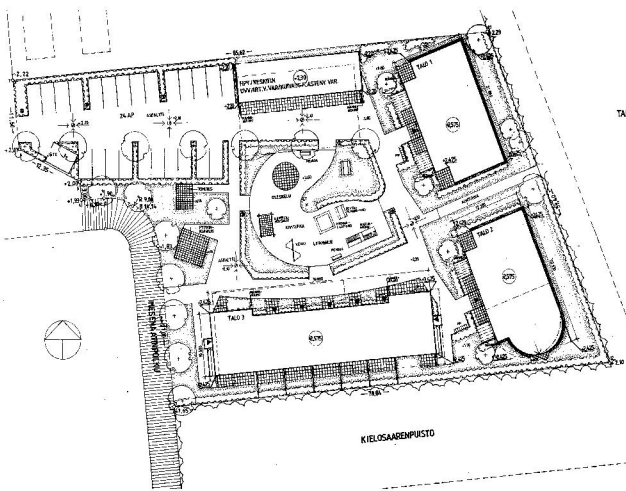
Talinrannan ominaispiirteet, pienimittakaavaisuus, monimuotoinen ympäristö sekä kylämäiset kadut ja raitit ovat säilyneet tähän päivään asti. Rakennusten arkkitehtuuri on monimuotoista ja ajalleen tyypillistä. Uusi kortteli alueen keskellä täydentää alueen keskiosaa onnistuneesti.

Rakennusten ja ympäristön suojeluarvot tulee määrittellä tulevien asemakaavamuutosten yhteydessä.

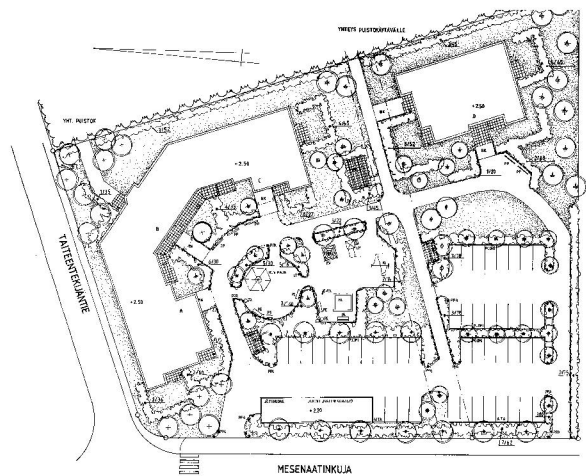
Talinranta, kortteli 30141



Ilmavalokuva lännestä



Pihapiirustus, tontti 1



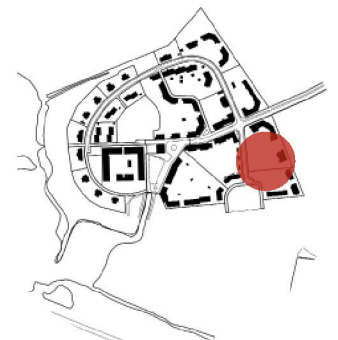
Pihapiirustus, tontti 2

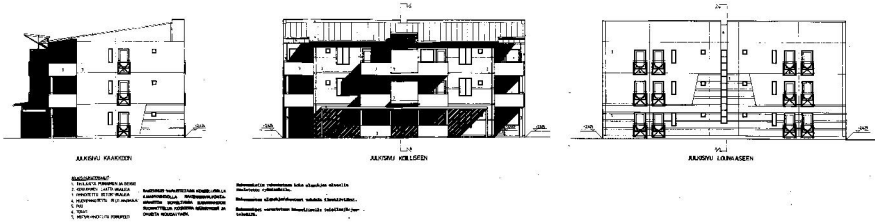
Osoitteet: Mesenaatinkuja 2 ja 4

Korttelin suunnittelijat:

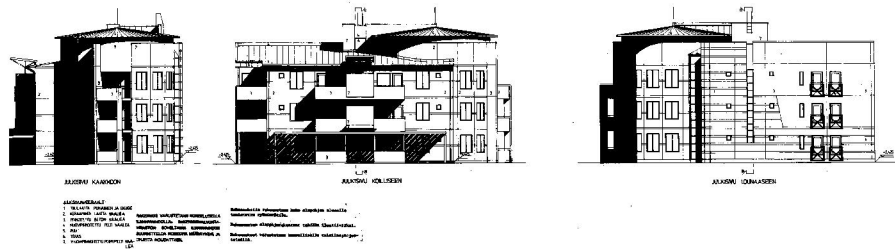
Suunnitteluengas (9494, 9475, 9476)

Arkkitehtitoimsito Timo ja Juha Tuhkanen 9478, 9479)

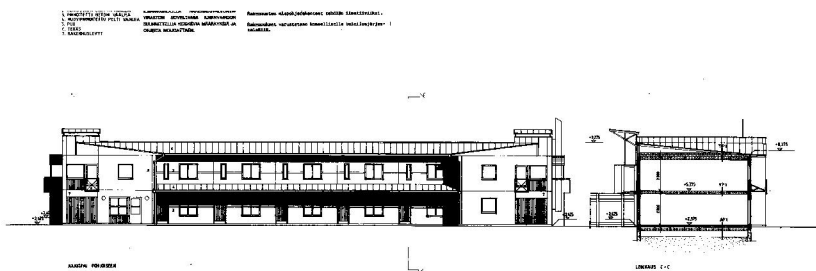




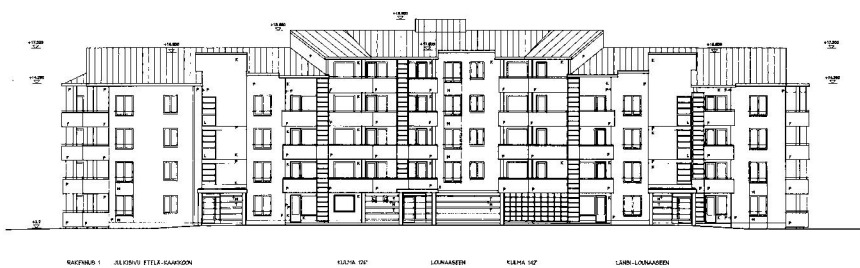
Tontti 1, rakennustunnus 9474



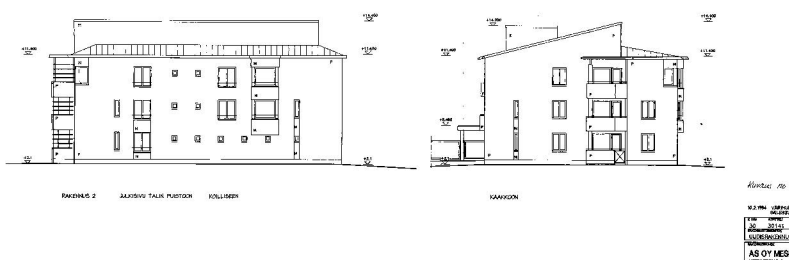
Tontti 1, rakennustunnus 9475



Tontti 1, rakennustunnus 9476



Tontti 2, rakennustunnus 9478

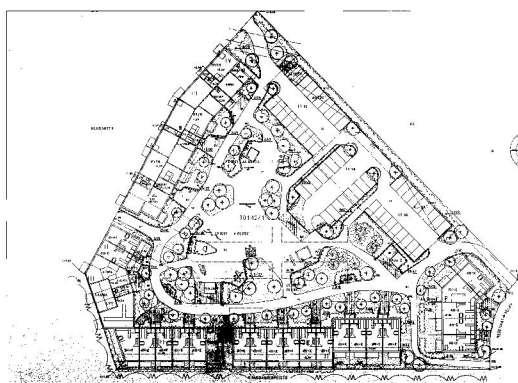


Tontti 2, rakennustunnus 9479

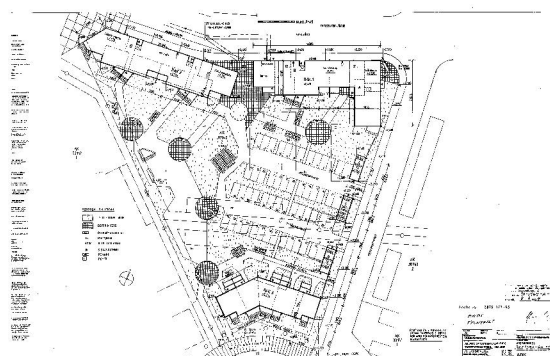
Talinranta, kortteli 30142



Ilmavalokuva etelästä



Pihapiirustus, tontti 1



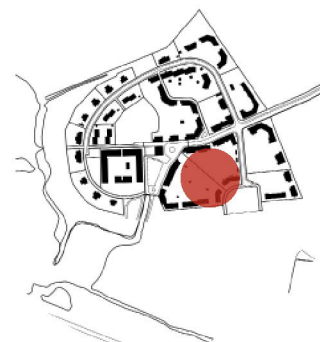
Asemapiirustus, tontti 2

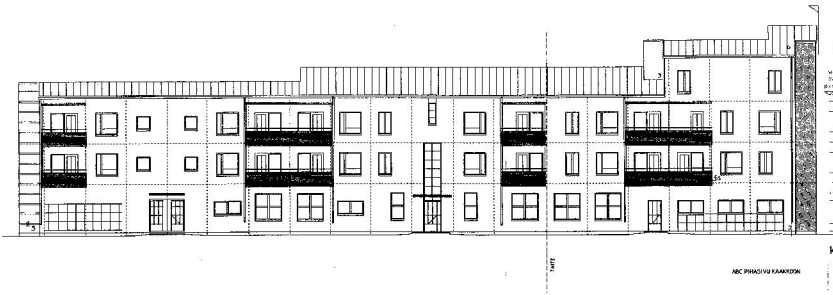
Osoitteet: Mesenaatinkuja 1, Muusantori 4

Korttelin suunnittelijat:

Arkkitehtitoimisto Keijo Laine (9481, 9482, 9483, 9484)

Arkkitehtitoimisto Reijo Jallinoja (9490, 9491, 9492)





Tontti 1, rakennustunnus 9481



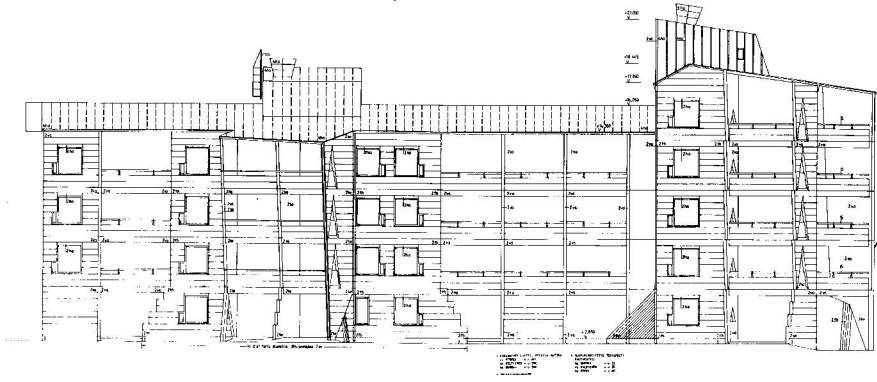
Tontti 1, rakennustunnus 9482



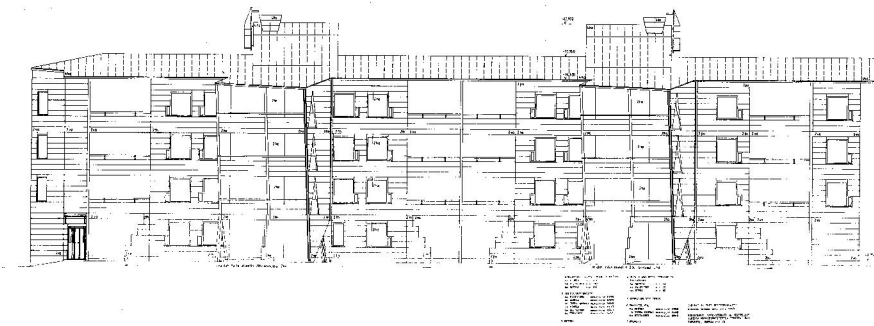
Tontti 1, rakennustunnus 9483



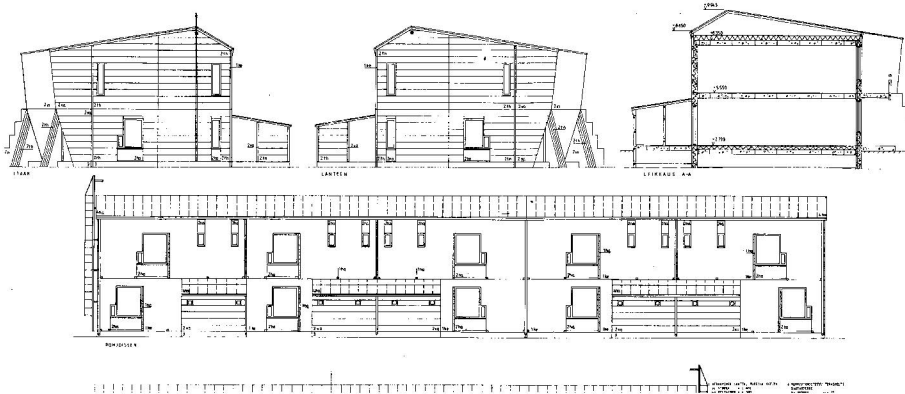
Tontti 1, rakennustunnus 9484



Tontti 2, rakennustunnus 9490



Tontti 2, rakennustunnus 9491

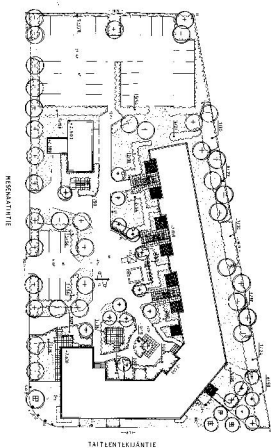


Tontti 2, rakennustunnus 9492

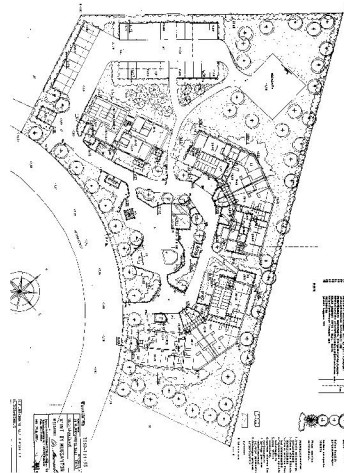
Talinranta, kortteli 30143



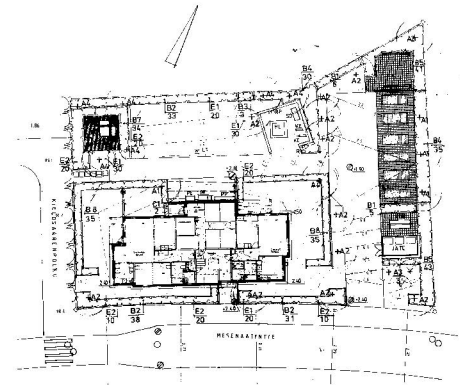
Ilmavalokuva etelästä



Pihapiirustus, tontti 1



Pihapiirustus, tontti 2



Pihapiirustus, tontti 3

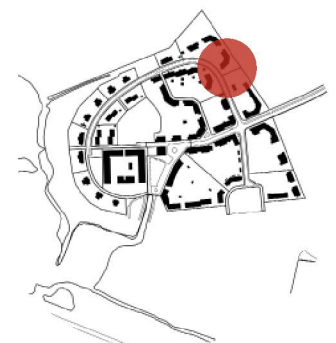
Osoitteet: Mesenaantintie 1, 3 ja 5

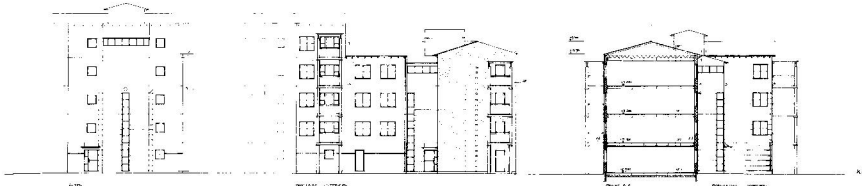
Korttelin suunnittelijat:

Arkkitehtitoimisto Stefan Ahlman (9496)

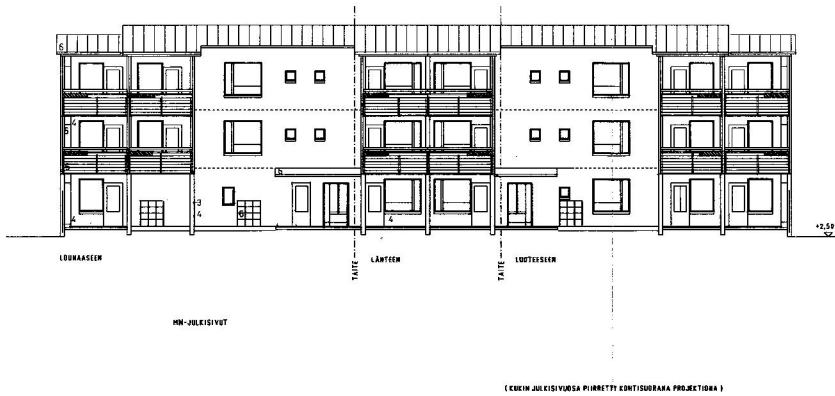
Arkkitehtitoimisto Keijo Laine (9498, 9499, 9500)

Arkkitehtitoimisto Kaisa Vepsäläinen (9501)

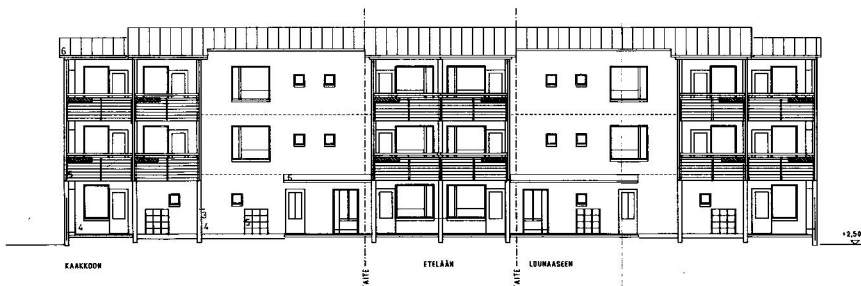




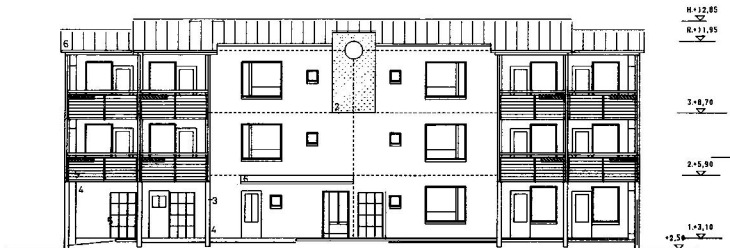
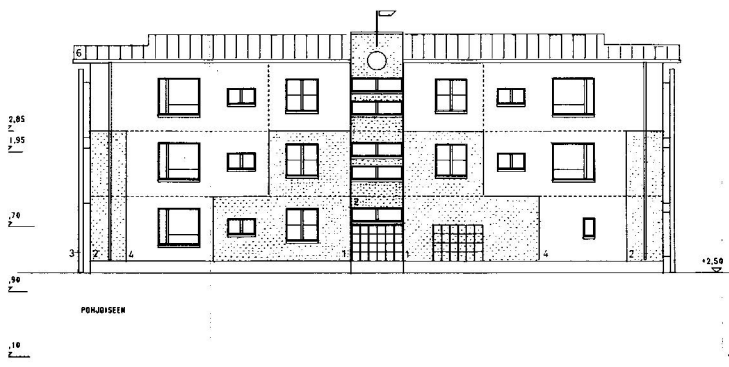
Tontti 1, rakennustunnus 9496



Tontti 2, rakennustunnus 9498

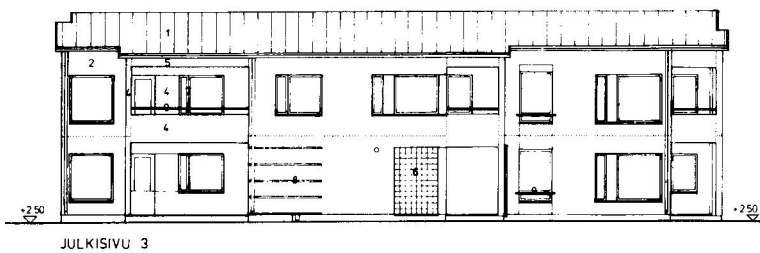
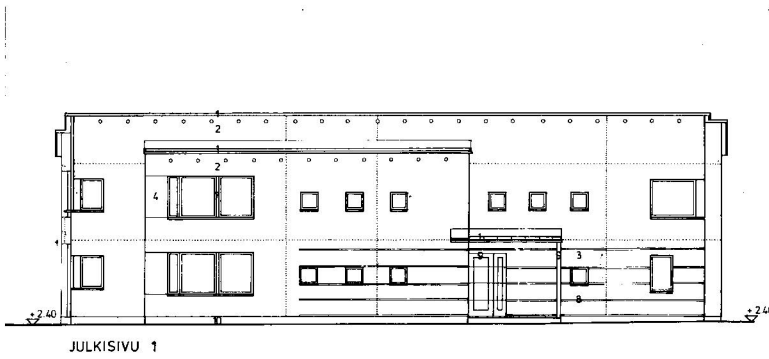


Tontti 2, rakennustunnus 9499

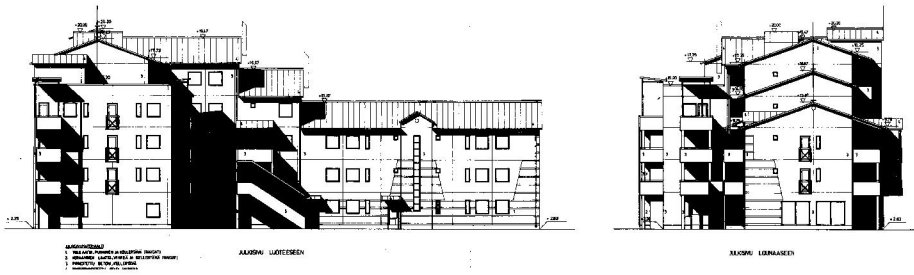


- 1 THILILAATTA, PUNAISEN
- 2 THILILAATTA, KELTAINEN
- 3 VALKOINEN
- 4 PINNITETTU BET. SA-VAALSIM. V. VAALVIHREÄ
- 5 OSK. BET. EI KÄÄSÄ
- 6 LAITTA. HAAL. VIINETYHÄNNÄÄ

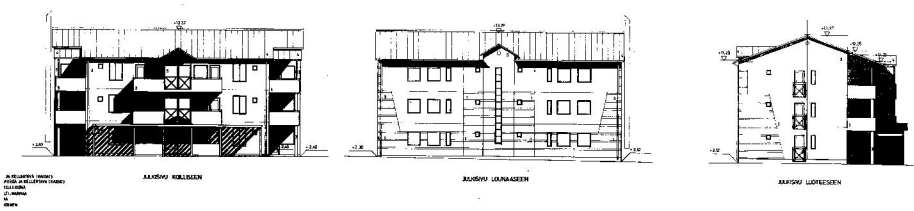
Tontti 2, rakennustunnus 9500



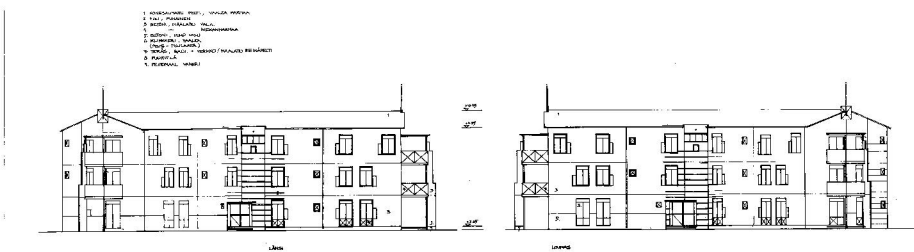
Tontti 3, rakennustunnus 9501



Tontti 1, rakennustunnus 9502



Tontti 1, rakennustunnus 9503



Tontti 2, rakennustunnus 9504

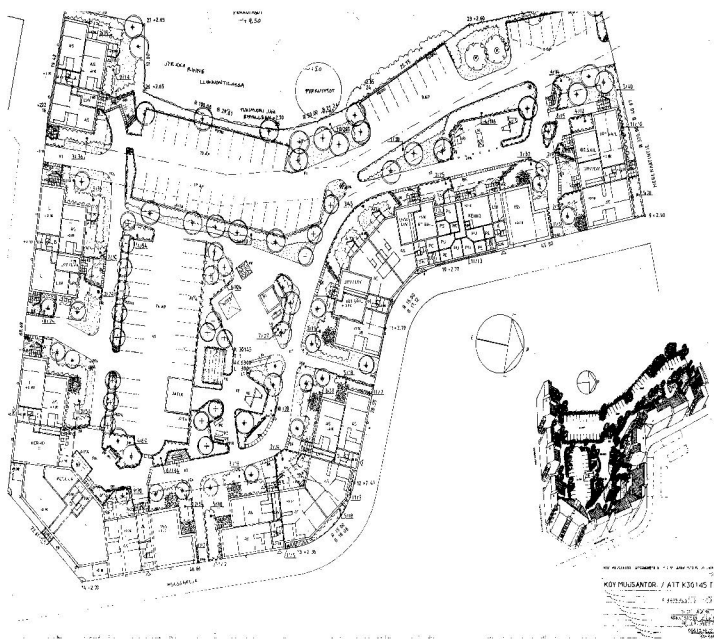


Tontti 2, rakennustunnus 9505

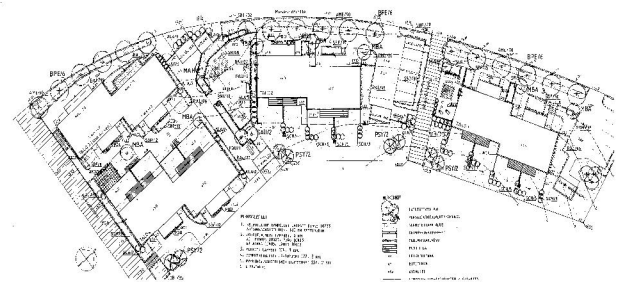
Talinranta, kortteli 30145



Ilmavalokuva etelästä



Pihapiirustus, tontti 1



Pihapiirustus, tontti 3, 4 ja 5

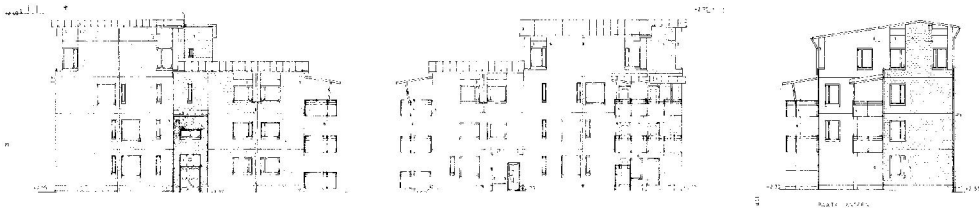
Osoitteet: Muusantori 1, Mesenaatintie 8, 10 ja 12, Muusanpolku 1

Korttelin suunnittelijat:

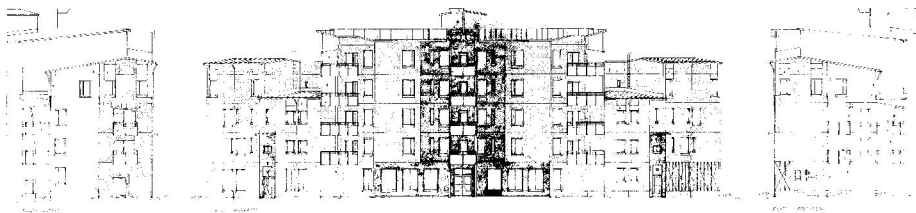
Arkkitehtitoimisto Keijo Laine (9512, 9513, 9514, 95,15, 9516, 9517)

Arkkitehtitoimisto Ruokosuo (9518, 9520, 9522, 9523)

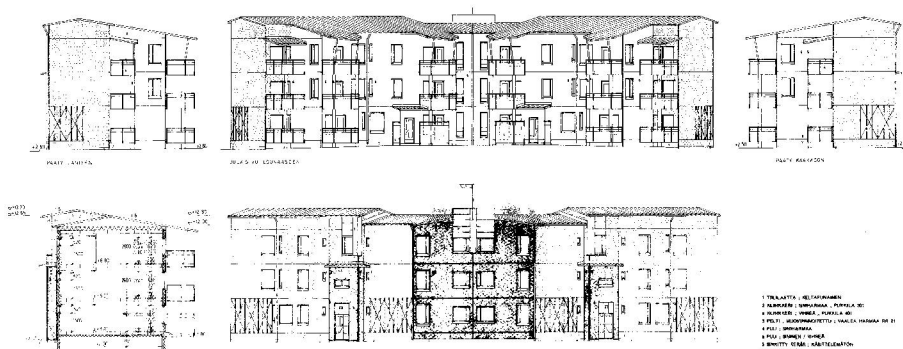




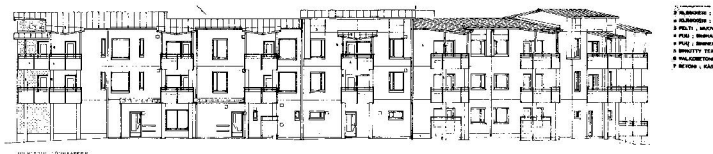
Tontti 1, rakennustunnus 99512 ja 9513



Tontti 1, rakennustunnus 9514



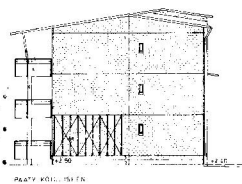
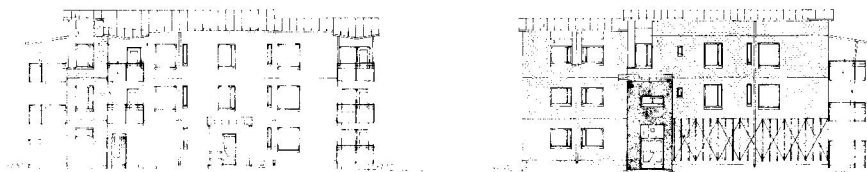
Tontti 1, rakennustunnus 9515



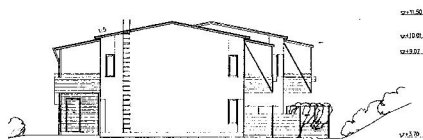
- 1. KALVOPUURIT
- 2. KALVOPUURIT
- 3. KALVOPUURIT
- 4. KALVOPUURIT
- 5. KALVOPUURIT
- 6. KALVOPUURIT
- 7. KALVOPUURIT



Tontti 1, rakennustunnus 9516



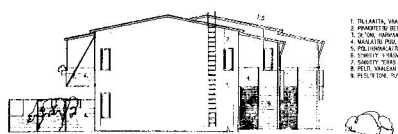
Tontti 1, rakennustunnus 9517



PÄRTY LONKAISEN, TALO 1



JUKKISVU LUOKKASEIN (MIEKKAANTITITIT), TALO 1



PÄRTY KALLISEN, TALO 1



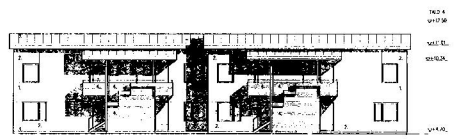
JUKKISVU KRAKKOON (MIALE), TALO 1



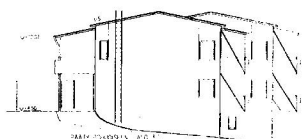
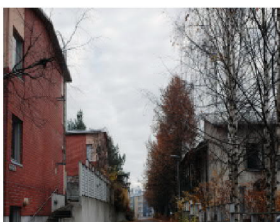
Tontti 3 ja 4, rakennustunnus 9518 ja 9520



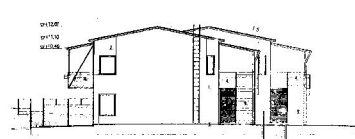
JUKKISVU LINTUIN (MIEKKAANTITITIT), TALO 3



JUKKISVU KAAJA, TALO 3 JA 4



PÄRTY KALLISEN, TALO 1



PÄRTY KALLISEN, TALO 4

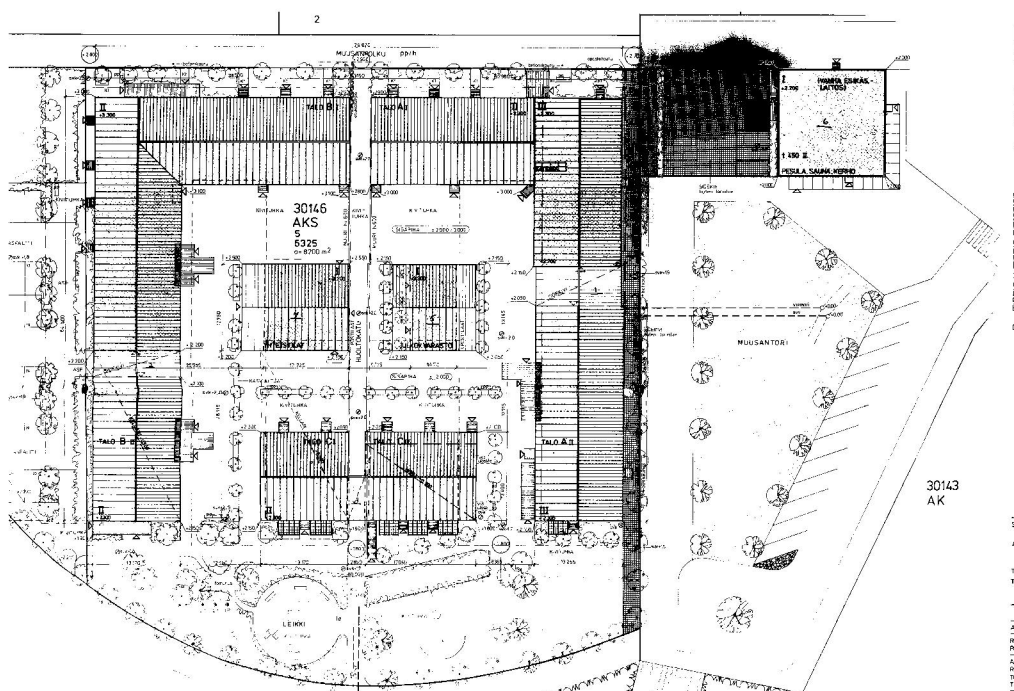


Tontti 5, rakennustunnus 9522 ja 9523

Talinranta, kortteli 30146



Ilmavalokuva etelästä



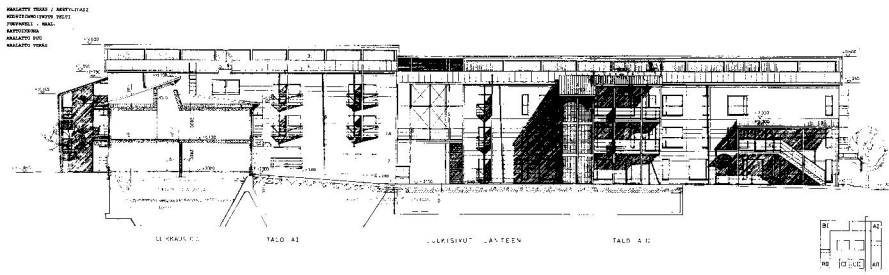
Asemapiirustus, tontti 5

Osoite: Muusantori 5

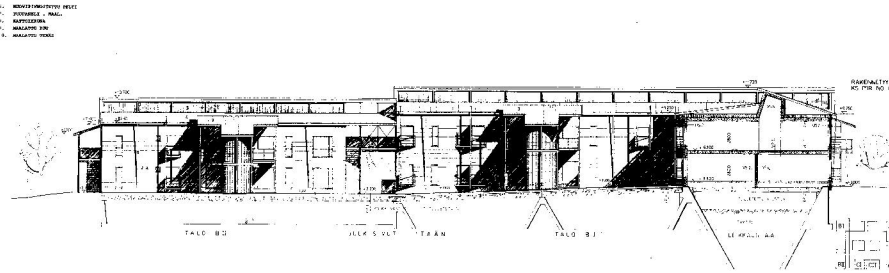
Korttelin suunnittelijat:

Arkkitehtitoimisto Slotte & Schutz (9526, 9527, 9528)

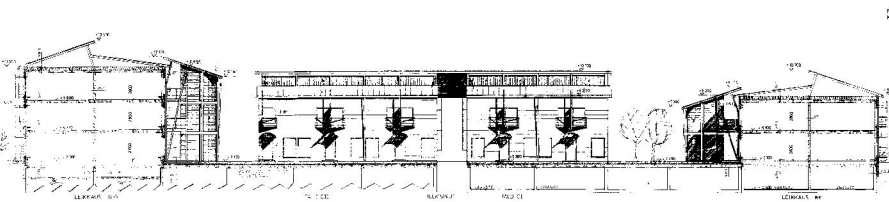




Tontti 5, rakennustunnus 9526



Tontti 5, rakennustunnus 9527



Tontti 5, rakennustunnus 9528

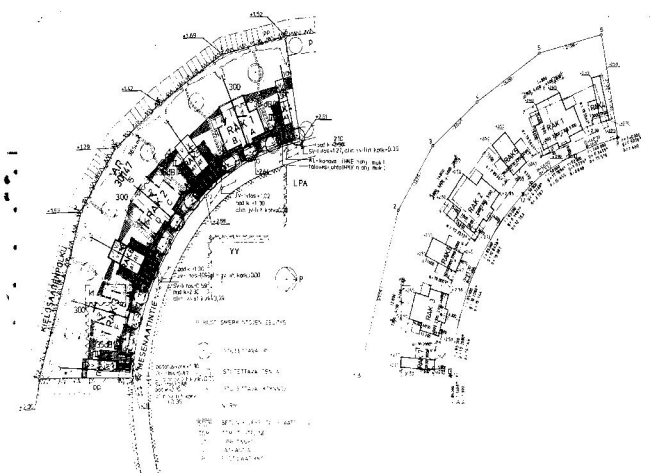
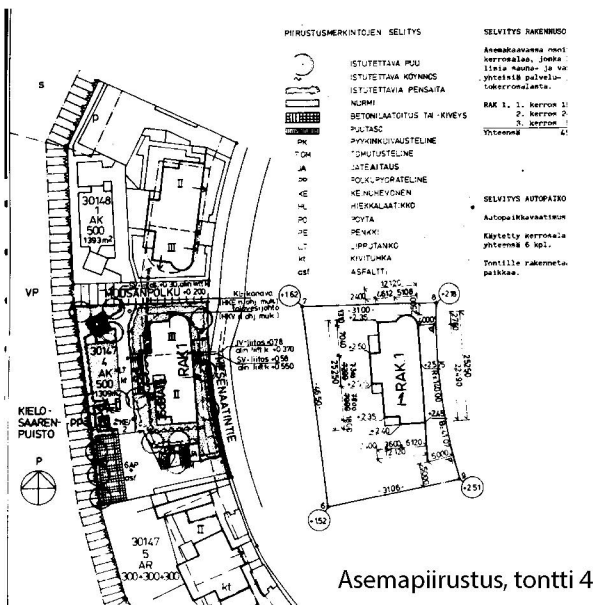


Tontti 5, rakennustunnus 9531

Talinranta, kortteli 30147



Ilmavalokuva lännestä

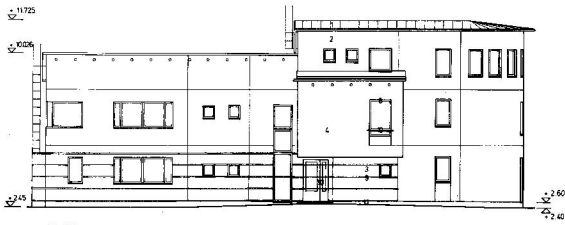


Osoitteet: Mesenaatintie 17 ja 19

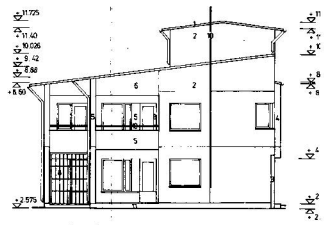
Korttelin suunnittelijat:

Arkkitehtitoimisto Kaisa Vepsäläinen (korttelin kaikki rakennukset)

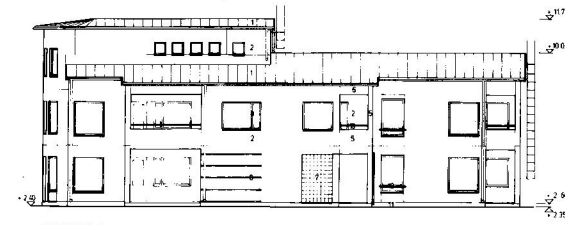




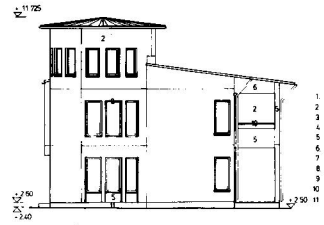
JULKISIVU 1



JULKISIVU 2



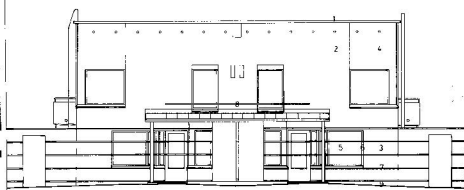
JULKISIVU 3



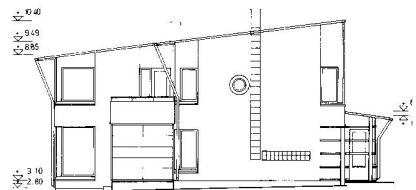
JULKISIVU 4



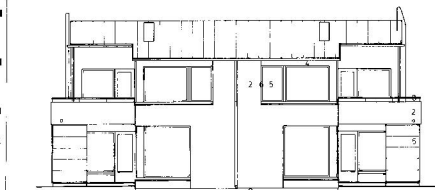
Tontti 4, rakennustunnus 9532



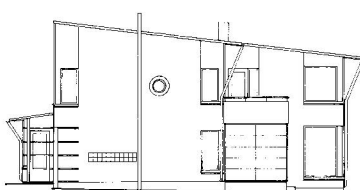
JULKISIVU 1



JULKISIVU 2



JULKISIVU 3

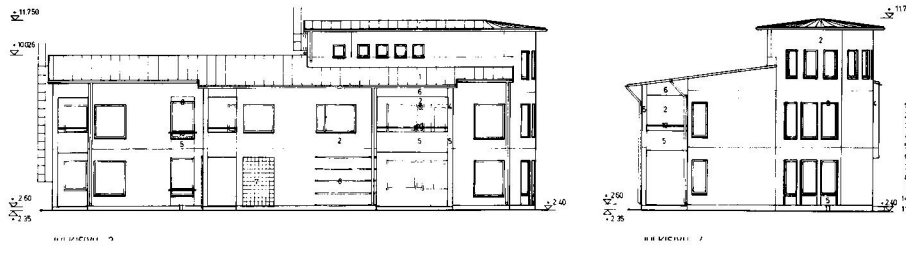
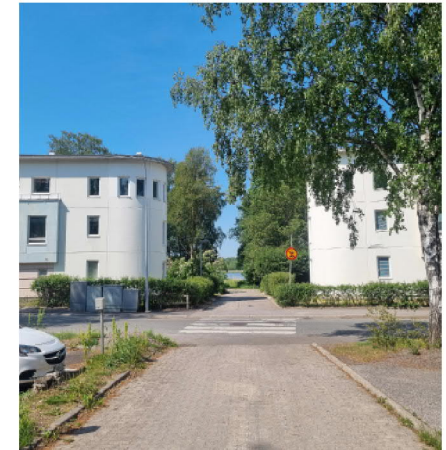
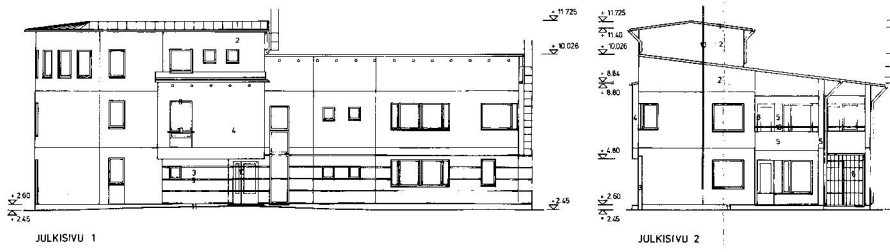


JULKISIVU 4



- JULKISIVUMATERIAALIT
- 1 KONEJÄMÄTTÖ Pelti, harmaa
 - 2 RAKIVUUSVAALFA
 - 3 RAKIVUUSVAALFA - LÄMPÖERISTYS
 - 4 RAKENNUSSEIVY, PINNITETTU, VAALFA
 - 5 LASI
 - 6 PUU, MAALATTU, VUOKOINEN
 - 7 PUU, MAALATTU, TILITYKÄINEN
 - 8 LEDU, MAALATTU, TILITYKÄINEN
 - 9 RETKI, TUOKKIVÄRIKIN

Tontti 5, rakennustunnus 9533, 9534 ja 9535



Tontti 1, rakennustunnus 9540



Tontti 6 ja 7, rakennustunnus 9541, 9542, 9546 ja 9547