

## SUUNNITTELUYÖRYHMÄ

<b>Tilaaaja/rakennuttaja</b>	<b>Kaupunkiympäristön toimiala, RYA</b> hankesuunnittelu, projektinjohtaja Ari Hulkkonen toteutus, projektinjohtaja Kalevi Aittola LVI-rakennuttaja Olavi Kovanen sähkörakennuttaja Risto Kristola RAU-rakennuttaja Pasi Moisio energia-asiantuntija Sara Tapiala asiakaspäällikkö Marjut Rantapuro
<b>Käyttäjähallintokunta</b>	<b>Kasvatuksen ja koulutuksen toimiala</b> erityissuunnittelija Carola Harju suunnittelija Pirjo-Riitta Sihvonon
<b>Rakennuttajakonsultti</b>	<b>Rakennuttajatoimisto HTJ Oy</b> projektipäällikkö Eija Heinola
<b>Arkkitehtisuunnittelu</b>	<b>Arkkitehdit Frondelius+Keppo+Salmenperä Oy</b> pääsuunnittelija Jari Frondelius projektiarkkitehti Maija Viljanen
<b>Keittiösuunnittelu</b>	<b>Kaupunkiympäristö/ Tilapalvelut/ Rakennussuunnittelu</b> keittiösuunnittelija Pirjo Pajarinen
<b>Rakennesuunnittelu</b>	<b>A-Insinöörit Oy</b> rakennesuunnittelija Teemu Männistö
<b>LVI-suunnittelu</b>	<b>Hepacon Oy</b> projektipäällikkö Kimmo Lindfors
<b>Sähkösuunnittelu</b>	<b>Yhtyneet Insinöörit Oy</b> Sähkösuunnittelija Ari Karjalainen
<b>Palokonsultti</b>	<b>KK-Palokonsultti Oy</b> johtava asiantuntija Esko Mikkola
<b>Akustinen suunnittelu</b>	<b>Helimäki Akustikot Oy</b> projektipäällikkö Erno Huttunen



KOHDE

Esityspvm: päivitetty 20.11.2017

Kohteen osoite: Lpk Isonniitty Jyrängöntienpuisto, 00550 Helsinki  
Työnkuvaus: Korvaava uudishanke uudelle tontille

PERUSTELUOSA

*Toiminnalliset perustelut:*

Keskisellä varhaiskasvatusalueella päiväkotihoidon tarve on jo vuosia ollut suurempi kuin käytävissä ovat päiväkotitilat. Keskisen peruspiirin väestön kasvu jatkuu tulevina vuosina. Alueella on huonokuntoisia pieniä ulkoa vuokrattuja päiväkotitiloja.

Uudisrakennusta esitetään kavoittajan kanssa käydyn keskustelun perusteella YOS-tontille imingantiellä, jossa rakennusoikeus on 2000kem2.

*Toiminnan järjestäminen rakennusaikana:*

Väistötiloja ei tarvita.

*Taloudelliset perustelut:*

Palveluverkkoa tarkastellaan alueella siten, että lpk Isonniityn hankkeen toteutuessa alueella 1-2 peruskorjauksesta luovutaan ja mahdollista tarkastella sekä suomen- että ruotsinkielisten päiväkotien verkkoa.

*Tekniset perustelut:*

KÄYTTÖ- JA LAAJUUSTIEDOT

Käyttötarkoitus: Varhaiskasvatustoiminnan tiloja / päiväkoti

1. Laajuus
- 2.
- 3.

Pinta-ala br-m<sup>2</sup>  
1500-1800

KUSTANNUSTIEDOT

Rakentamiskustannukset:	euroa	e/br-m <sup>2</sup>
Muutos käyttökustannuksiin +/-:	e/vuosi	
Muutos käyttömenoihin:		

AIKATAULU

Toteutusaika (kk/v): Hankkeen valmistuminen viimeistään v. 2020 aikana

Mahdolliset lisätiedot:

Toteuttaminen laadukkaana vuokrahankkeena voi mahdollistaa aikataulussa pysymisen.

YHTEYSTIEDOT

Yhteyshenkilö: Carola Harju

puh. 42542

fax.



Esityksen tekijä:

puh.

fax.

Allekirjoitus

**Postiosoite**

PL 2213  
00099 HELSINGIN KAUPUNKI  
tila@hel.fi

**Käyntiosoite**

Sörnäistenkatu 1  
Helsinki 58  
<http://www.hel.fi/kv/tila>

**Puhelin**

+358 9 310 1671\*

**Faksi**

+358 9 310 43264

**Lpk Isoniitty**  
**Päiväkoti, 144 tilapaikkaa**  
**noin 4,7 toiminta-aluetta**

osoite: Limingantie 39, Helsinki  
 Kaup.osa: 24

15.11.2018  
 Kortteli: 938 tontti: 39

**Liite 3: TILA-OHJELMA hum2 ("hyötyalaa")**

Huonealat	hum2 (yht)	kpl	HUOM!
<b>1. LASTEN TILAT</b>			
<b>1.1 Lasten toiminta-alueet</b>			
Toimintatilat (3:n tilan kokonaisuudet)	472	15	(noin 30+30+40 m2)
Pienryhmätilat	50	5	sekä suljettuja että käytäviin liittyviä
Pesutila ja wc:t	60	6	tilaresurssi 12 m2/ 28-32 tilapaikkaa
Märkäeteiset	62	2	
Eteiset	63	2	
<b>yht</b>	<b>707</b>		
<b>1.2 Lasten yhteisalueet</b>			
Liikuntasali ja varasto	69	2	
Yhteinen toimintatila	12		
Liikuntaesteisten wc	11	2	molemmissa kerroksissa
Monitoimitila ja yhteinen toimintatila	33	2	
Ruokailu	45	2	molemmissa kerroksissa
Kotikeittiö	5		
<b>yht</b>	<b>175</b>		
<b>2. HENKILÖKUNNAN ALUEET</b>			
Toimisto	12	1	
Työtila	23	1	
Pukuhuone/wc/suihku	24		
Wc	2		
<b>yht</b>	<b>61</b>		
<b>3. HUOLLON ALUEET</b>			
Keittiö	60		Kuumennuskeittiö
Siivous- ja vaatehuolto	9		
Siivouskomero	4	1	
Varastot	14	2	molemmissa kerroksissa
<b>yht</b>	<b>87</b>		
<b>YHTEENSÄ (hyöty-m2)</b>	<b>1030</b>		

**PINTA-ALALASKELMAT:**

Lasten tilat yhteensä	882	hum2	
7% toimintatilasta	62	hum2	Osuus liikennetilasta = toimintatila
Lasten toimintatilat yht	<b>944</b>	hum2	
Toimintatilat/tilapaikat (7% mukana)	<b>6.6</b>		
Bruttoala (lämmin)	1511	brm2	
Bruttoala (kylmä)	29	brm2	
Bruttoala yhteensä	<b>1540</b>	brm2	
Huoneistoala (vuokra-ala)	1202	htm2	
Huoneistoala (tekn. tilat)	132	htm2	
Huoneistoala yhteensä	<b>1334</b>	htm2	
Tilapaikat	<b>150</b>		Vuokra-ala /8

**ULKOALUEET**

Lasten ulkoleikkitila	2020	m2	/150 -> 13 m2 per lapsi, lisäksi kenttä 1200 m2
Sadekatos	75+55		sisäänkäyntikatot + sadekatot
Vaunusuoja	10		katoksessa
Ulkovälinevarasto	25		
Jätehuoltotilat			Palosuoja- ja jäteastiat

## Rakennusosat ja tekniset järjestelmät

Liite 4

## Rakennusteknilliset osat

	Uudisrakennus	Uusitaan kokonaan	Uusitaan osittain	Lisätään/laajennetaan	Korjataan	Säilyy ennallaan	Huomioita
<b>Alueosat</b>							
Maaosat	x						
Tuennat ja vahvistukset	x						
Päällysteet	x						
Alueen varusteet, opasteet	x						
Alueen rakenteet, aidat, tukimuurit	x						
Pihavarastot, katokset, jätekatokset	x						
<b>Talo-osat</b>							
<b>Perustukset</b>							
Anturat	x						
Perusmuurit	x						
Salaojat	x						
<b>Alapohjat</b>							
Alapohjalaatat	x						
Kanaalit	x						
<b>Runko</b>							
Kantavat seinät	x						
Pilarit, palkit	x						
Välipohjat	x						
Yläpohjat	x						
<b>Julkisivut</b>							
Ulkoseinät, julkisivupinnat	x						
Lämmöneristeet	x						
Ikkunat	x						
Ulko-ovet, lukot	x						
Vesipellit	x						
Julkisivuvarusteet	x						
<b>Uikotasot</b>							
Parvekkeet							
Katokset	x						
<b>Vesikatot</b>							
Vesikattorakenteet, vesikatteet	x						
Räystäsrakenteet	x						
Vesikourut, syöksytorvet	x						
Kattoikkunat	x						
<b>Muut rakennusosat</b>							

<b>Tilaosat</b>							
<b>Tilan jako-osat</b>							
Väliseinät	x						
Lasiväliseinät	x						
Kaiteet	x						
Palo-ovet	x						
Väliovet, erityisovet	x						
Lukitus	x						
<b>Tilapinnat</b>							
Lattioiden pintarakenteet	x						
Sisäkatot, alakatot	x						
Seinien pintarakenteet	x						
<b>Tilavarusteet</b>							
Kiintokalusteet	x						
Varusteet, opasteet	x						
Laitteet	x						
<b>Muut tilaosat</b>							
Hissit	x						
Portaat	x						
Tulisijat ja savuhormit							
ATEX-tilat							
<b>Muut rakennusosat</b>							

## LVIÄ-järjestelmät

	Uudisrakennus	Uusitaan kokonaan	Uusitaan osittain	Lisätään/ laajennetaan	Korjataan	Säilyy ennallaan	Huomioita
<b>Lämmitysjärjestelmä</b>							
Lämpöjohdot	x						
Lämmönjakokeskus	x						
Lämmityspatterit	x						Keittiössä, portaissa ja ivkh:ssa
Lattialämmitys	x						
Vesimäärän mittaus	x						
Vuodonilmaisimet	x						
<b>Käyttövesijärjestelmä</b>							
Vesijohdot	x						
Vesikalusteet	x						
<b>Viemärijärjestelmä</b>							
Viemärijohdot	x						
Pohjaviemärit	x						
Rasvanerotuskaivo	x						
<b>Sadevesijärjestelmä</b>							
Sadevesiviemärit	x						
Sadevesikaivot	x						
<b>Ilmanvaihtojärjestelmä</b>							
Ilmanvaihtokoneet	x						
IV-kanavistot	x						
IV-päätelaitteet	x						
IV:n jäähdytysjärjestelmät							
Lämmön talteenottojärjestelmä	x						
<b>Muut järjestelmät</b>							
Kaasujärjestelmät							
Paineilmajärjestelmät							
Kylmäjärjestelmät, jäähdytyslaitteet	x						Keittiön kylmiöt ja pakastush.
Koneellinen savunpoisto							
Palontorjuntajärj., pikapalopostit	x						
Palonsammutusjärjestelmät							
Kohdepoistojärjestelmät							
Purunpoistojärjestelmä							
<b>Liittymät</b>							
Kaukolämpöliittymä	x						
Vesiliittymä	x						
Viemäriliittymä	x						

## Rakennusautomaatiojärjestelmät

	Uudisrakennus	Uusitaan kokonaan	Uusitaan osittain	Lisätään/laajennetaan	Korjataan	Säilyy ennallaan	Huomioita
Rakennusautomaatiojärjestelmä	x						
Savunpoiston ohjausjärjestelmä							
Palopeltienohjausjärjestelmä	x						

## Sähköjärjestelmät

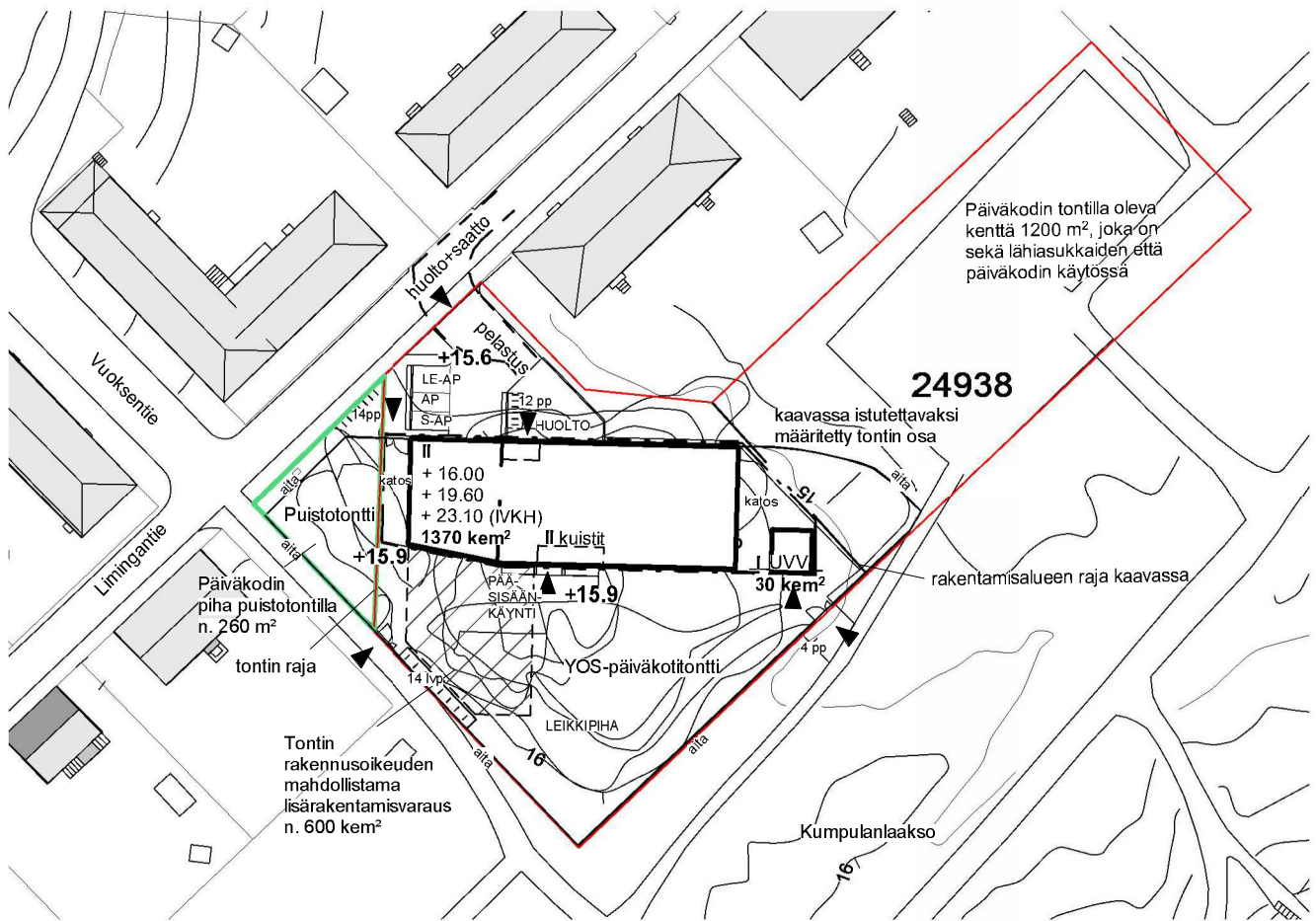
	Uudisrakennus	Uusitaan kokonaan	Uusitaan osittain	Lisätään/laajennetaan	Korjataan	Säilyy ennallaan	Huomioita
<b>Asennus- ja apujärjestelmät</b>							
Kaapelihyllyjärjestelmät	x						
Johtokanavajärjestelmät							
Lattiakanavajärjestelmät							
Läpiviennit	x						
Esitystekniset apujärjestelmät	x						
<b>Pääjakelujärjestelmä</b>							
Muuntamo ja keskijännitekojeisto							
Sähköliittymä	x						
Pääkeskukset	x						
Nousu- ja jakokeskukset	x						
Kaapelointi	x						
Varavoimajärjestelmä							
Aurinko- tai tuulivoimajärjestelmät	x						Aurinkosähköjärjestelmä
<b>Laitteiden ja laitteistojen sähköistys</b>							
Kiinteistön laitteet ja -laitteistot	x						
LVI-laitteet ja -laitteistot	x						
Käyttäjän laitteet ja -laitteistot	x						
Kylmälaitteiden sähköistys	x						
<b>Sähköliitännäjäjärjestelmät</b>							
Pistorasiat	x						
Kosketinkiskojärjestelmät	x						
Sähköauton lataus	x						1 latauspiste
<b>Valaistusjärjestelmät</b>							
Sisävalaistusjärjestelmä	x						
Ulkovalaistusjärjestelmä	x						



Aluevalaistusjärjestelmä	x						
Julkisivuvalaistusjärjestelmä							
Esitysvalaistusjärjestelmä	x						
<b>Rakennuksen sähkölämmitysjärj.</b>							
Lattialämmitykset							
Putkistojen saattolämmitys	x						LVI -Suunnitelmien mukaan
Sulanapitojärjestelmät							
<b>Turvavalaistusjärjestelmät</b>							
Poistumisreitti- ja turvavalaistusjärj.	x						
Hätävalaistusjärjestelmä							
<b>Tietotekniset järjestelmät</b>							
Antennijärjestelmä	x						
Yleiskaapelointijärjestelmä	x						
Puhelinjärjestelmä	x						
Ovipuhelinjärjestelmä	x						
<b>Tilakohtaiset kuva- ja äänijärj.</b>							
AV-järjestelmä	x						Sali, työtilat, toimintatilat
Esitysäänentoistojärj. (näyttämöt)	x						Sali, toimintatila
Kuvanesitysjärjestelmä	x						Sali, toimintatila
Kuuloa avustavat järjestelmät	x						Sali
<b>Merkinanto- ja kutsujärjestelmät</b>							
Ajannäyttäjärjestelmä							
Varattuvalojärjestelmä	x						Työtilat
Kutsujärjestelmä							
Vuoronumerojärjestelmä							
<b>Tiedotus- ja näyttöjärjestelmät</b>							
Informaatiopalvelujärjestelmä	x						
Opastevalojärjestelmä							
Äänentoisto- ja kuulutusjärjestelmä	x						
<b>Tilaturvallisuusjärjestelmät</b>							
Sähkölukitusjärjestelmä	x						
Kulunvalvontajärjestelmä	x						Kulunhallinta
Murtoilmaisinjärjestelmä	x						
Kameravalvontajärjestelmä	x						
Henkilöturvallisuusjärjestelmä	x						InvaWC järjestelmä
<b>Paloturvallisuusjärjestelmät</b>							
Paloilmoitinjärjestelmä							
Palovaroitinjärjestelmä	x						
Savunpoistojärjestelmä	x						
Palopeltien ohjaus- ja valvontajärj.							
Palo-ovien ohjaus- ja valvontajärj.							
Savusulkujärjestelmä							
Äänievakuointijärjestelmä	x						Sama kuin äänentoisto- ja kuulutusjärj.
<b>Automaatio- ja mittausjärjestelmät</b>							
Rakennusautomaatiojärjestelmä	x						
Käyttöveden mittausjärjestelmä							
Sähköenergian mittausjärjestelmä	x						
Lämmön mittausjärjestelmä							
<b>Muut järjestelmät</b>							
Varavojärjestelmät							



Näkymä puistosta



Asemapiirros 1:1000

#### RAKENNUKSEN LAAJUUSTIEDOT:

<b>Rak.oikeus</b>	<b>2 000 kem<sup>2</sup></b>
<b>Kerrosala</b>	<b>1 370 kem<sup>2</sup>,</b>
josta kylmää kerrosalaa	29 kem <sup>2</sup>
<b>Lämmin bruttoala</b>	<b>1 511 brm<sup>2</sup>,</b>
josta 1 krs.	705 brm <sup>2</sup> ,
2 krs.	686 brm <sup>2</sup>
ullakko	120 brm <sup>2</sup>
<b>Kylmä bruttoala</b>	<b>29 brm<sup>2</sup></b>
<b>Huoneistoala päiväkoti</b>	<b>1 202 htm<sup>2</sup></b>
<b>Huoneistoala tekn. tilat</b>	<b>132 htm<sup>2</sup></b>

#### TONTIN LAAJUUSTIEDOT:

**YOS-tontin ala** **5 037 m<sup>2</sup>**

Limingantien ja Vuoksentien risteuksen puistotontille toteutettava leikkipiha täydentää päiväkodin pihaa:

<b>Puistotontin ala</b>	<b>315 m<sup>2</sup>,</b>
josta leikkipihaa	260 m <sup>2</sup>
ja jalankulkuliittymiä sekä pyöräpysäköintialueita	55 m <sup>2</sup>

#### PIHAN TIEDOT:

leikkipihaa YOS-tontilla	1760 m <sup>2</sup> ,
josta katoksia	150 m <sup>2</sup>
<u>leikkipihaa puistotontilla</u>	<u>260 m<sup>2</sup></u>
leikkipihaa yhteensä	2020 m <sup>2</sup>

Esteetön kulku rakennuksen pääsisäänkäynneille toteutuu. Rakennuksessa on hissi.

Tontin saattopaikkojen lisäksi saattoon käytetään Limingantien varren yleisiä pysäköintipaikkoja.

Tontilla on:

1 LE-AP	liikuntaesteisten saattopaikka
1 AP	saattopaikka
1 S-AP	sähköauton latauspiste/ <u>saattopaikka</u>
<b>yhteensä 3 AP</b>	






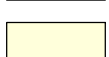
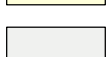
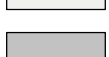

Pyöräpaikat saatto 18pp + henkilökunta 12pp yhteensä 30pp



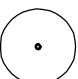
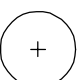






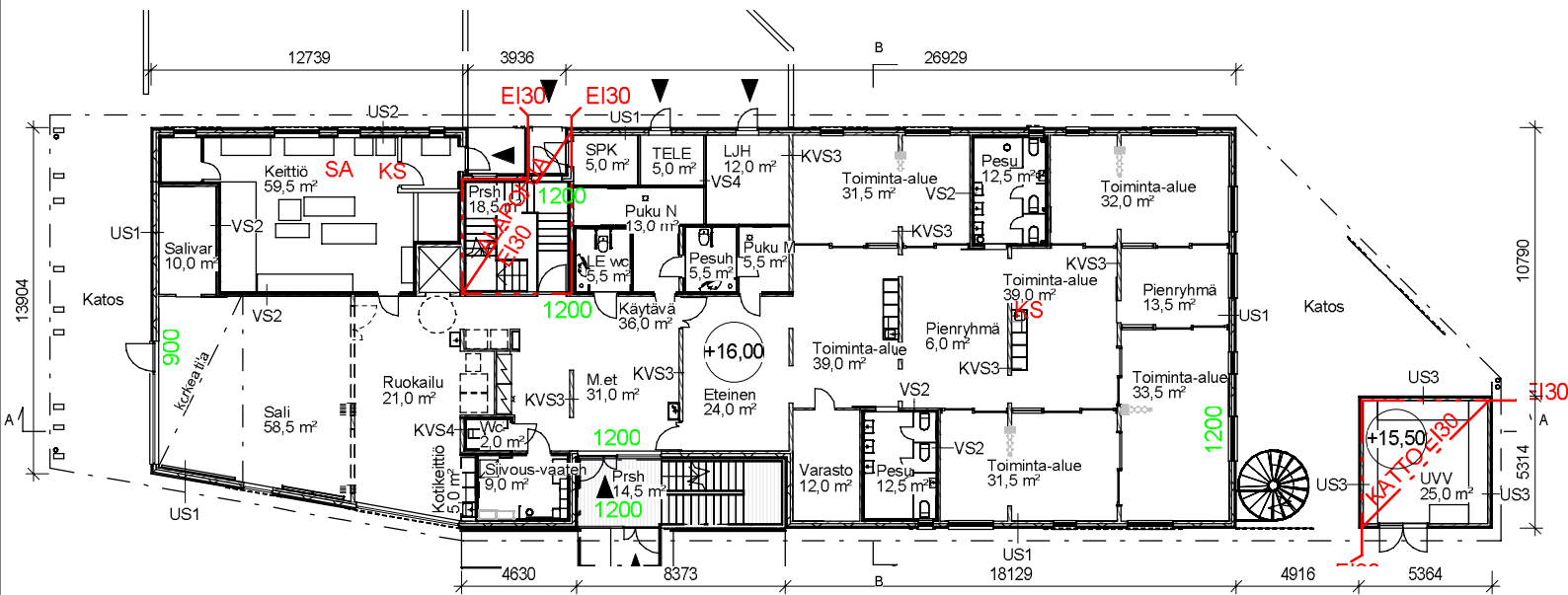
Pihapiirros 1:800

### PIHAN PINTAMATERIAALIT

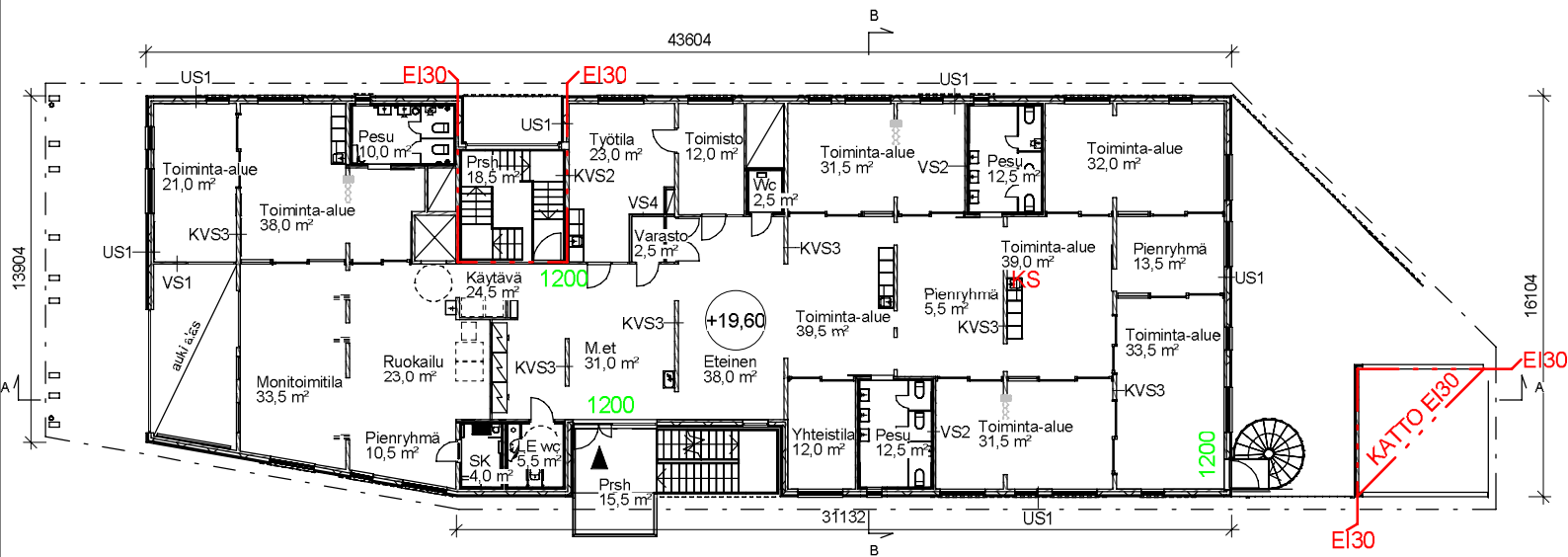
	puulautoitus
	istutukset tai olemassa oleva kasvillisuus
	nurmikiveys
	asfaltti
	betonikivi
	kivituhka
	noppakivi
	avokallio
	turva-alusta (turvatekonurmi)

### PIHAVARUSTEET

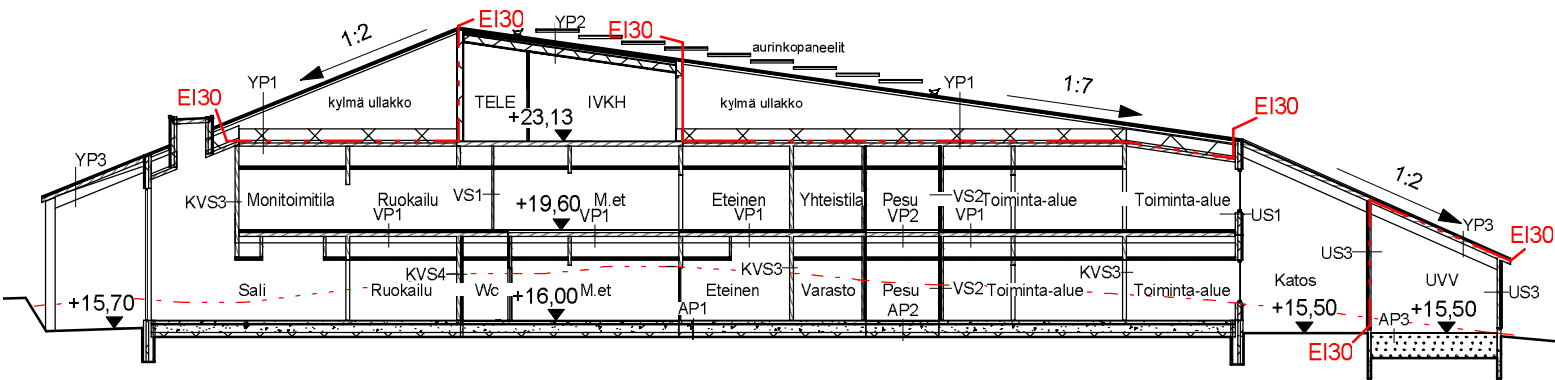
LVP	lastenvaunupaikka
PP	polkupyöräpaikka
	säilytettävä puu
	istutettava puu
	tontin raja
	kallion louhinnan raja
	rakentamisalueen raja
	aita, aidatun leikkipihaan raja



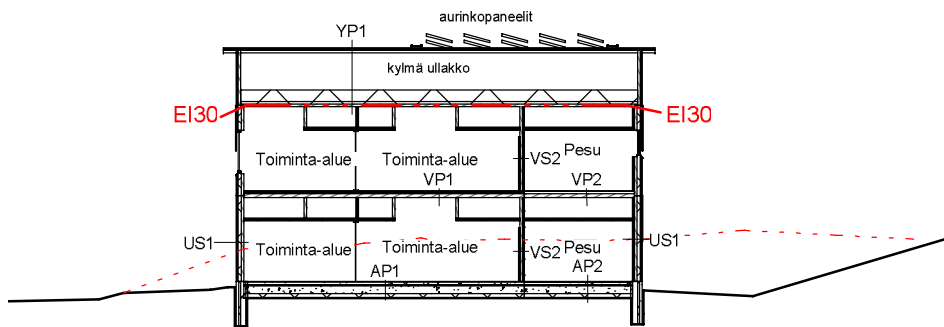
1. kerros 1:300



2. kerros 1:300



Leikkaus A-A 1:300



Leikkaus B-B 1:300

