



Sitowise ja Helsingin kaupunki



Kulttuurikorttelin havainnekuvat

Kulttuurikorttelin havainnekuvat toimivat kuvituksena asemakaavamuutoksen olennaisille periaatteille kellari- ja katutasoissa. Perheasumiseen soveltuvan, sekoittuneita toimintoja sisältävän korttelin sijoittuminen osittain toteutettuun ympäristöön edellyttää monitasoista jatkosuunnittelussa huomioitavaa kaupunkikuvallista ja toiminnallista yhteensovittamista. Havainnekuvat eivät esitä korttelin toteutussuunnitelmää, vaan asemakaavamuutoksen tarjoamia mahdollisuuksia toimeliaalle ja elämykselliselle korttelikokonaisuudelle.

Kaavioissa kuvataan liiketilojen ja toimitilojen sijoittumista kaupunkikuvallisesti ja näkyvyyden kannalta olennaisiin korttelin kulmauksiin sekä keskusta-alueen perheasumisen edellyttämiä monipuolisia yksityisyyden vyöhykkeitä julkisesta katutilasta puolijulkiselle kujalle, puoliyksityiselle sisäpihalle ja yksityisiin asuntoihin. Kaaviot kuvaavat myös tärkeällä pohjavesialueella sijaitsevan keskustan tarpeita maantasaisille, vettä läpäiseville tontin osille. Kaavaratkaisun mahdollistaman toimitalon liittymistä Vuotalon tiloihin esittävät kaaviot kuvaavat liike- ja toimitiloille vaihtoehtoisia tilajärjestelyjä kulttuurin ja liikunnan toimijoille. Kaavioissa esitetään myös mahdollinen ajoyhteys Vuosaarentieltä Mosaiikkitorin pysäköintilaitokseen.

Liitteen yhteydessä esitetyt näymäkuvat esittävät kaaviokuvien periaatteiden mahdollisuuksia käytännössä.



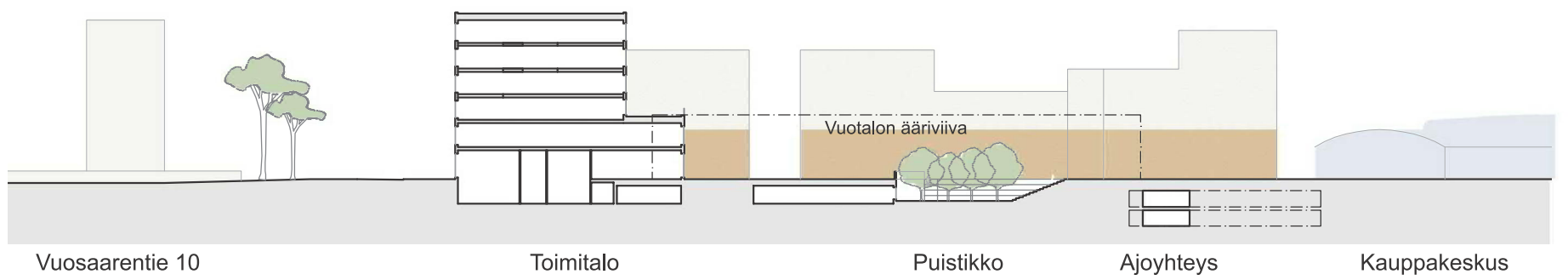
Sitowise ja Helsingin kaupunki



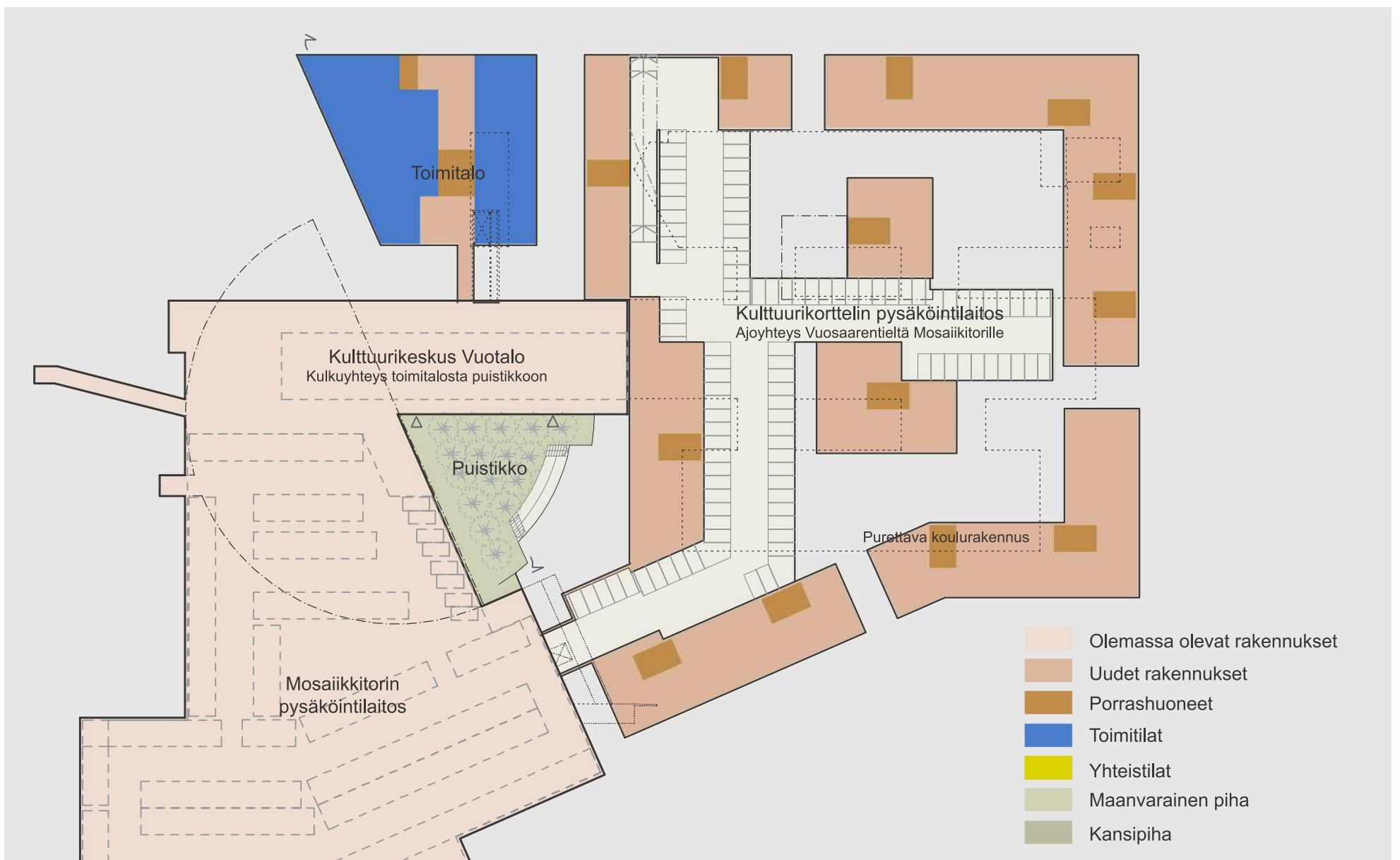
Katutason periaatteet



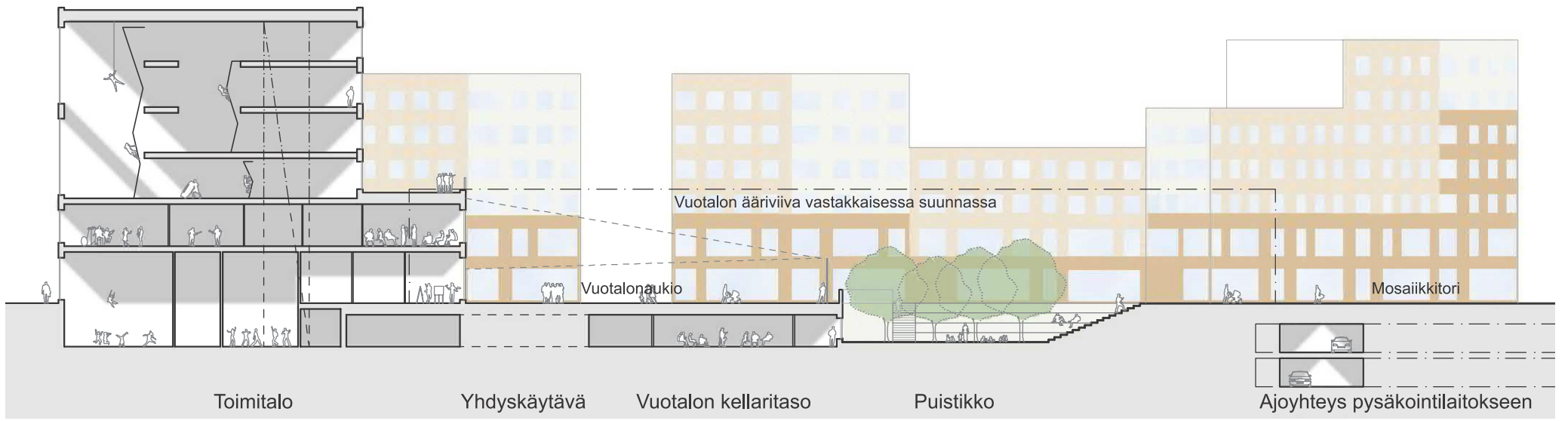
Sitowise ja Helsingin kaupunki



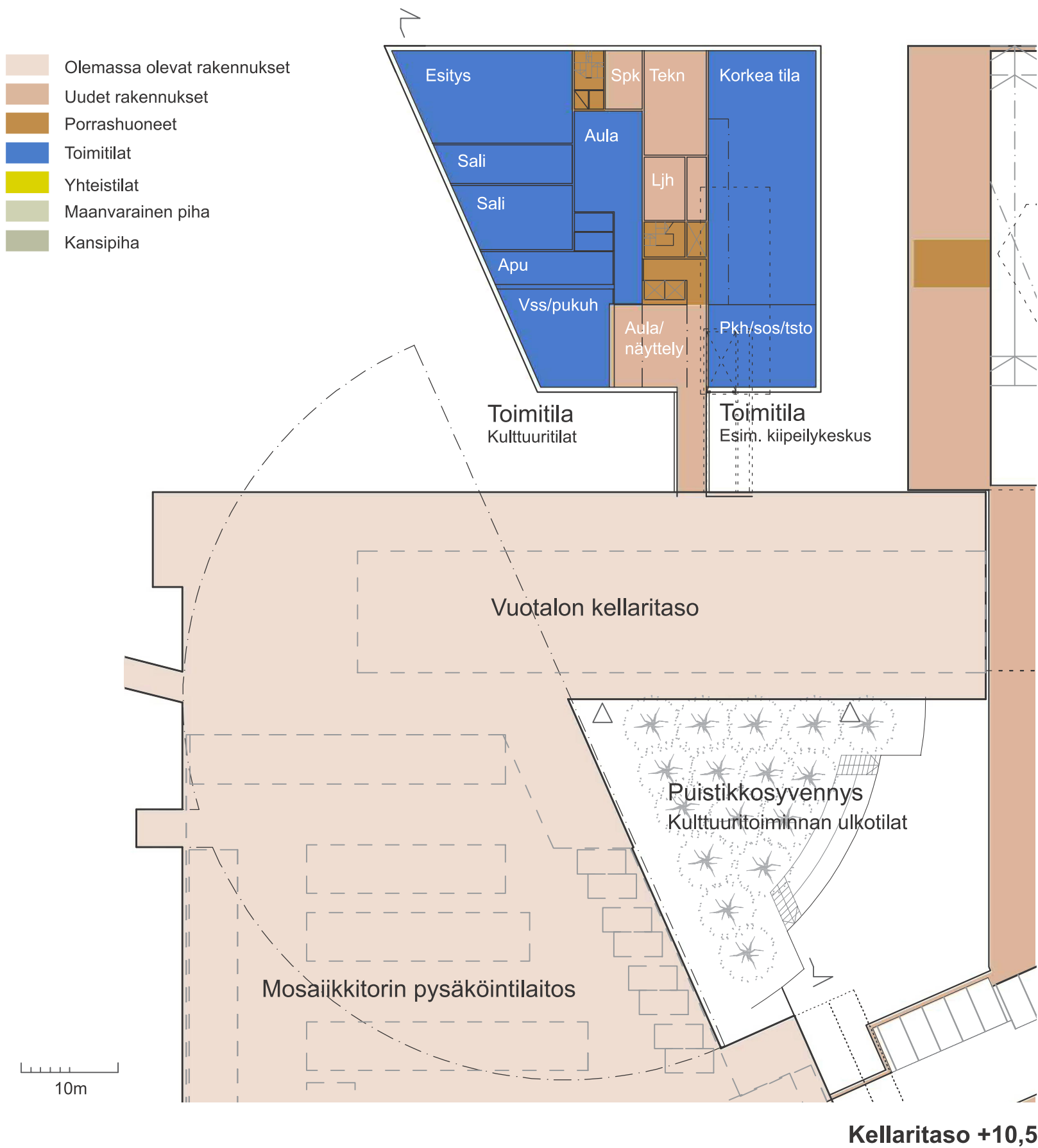
Alueleikkaus



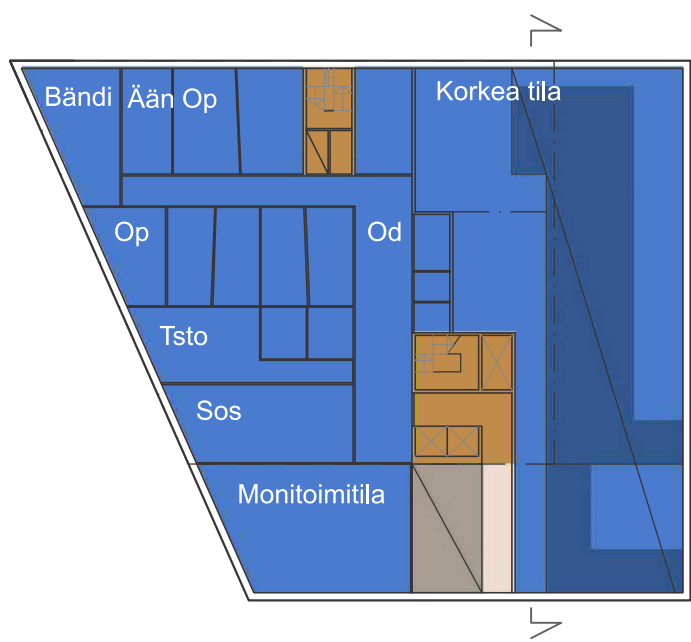
Kellaritason periaatteet



Leikkaus



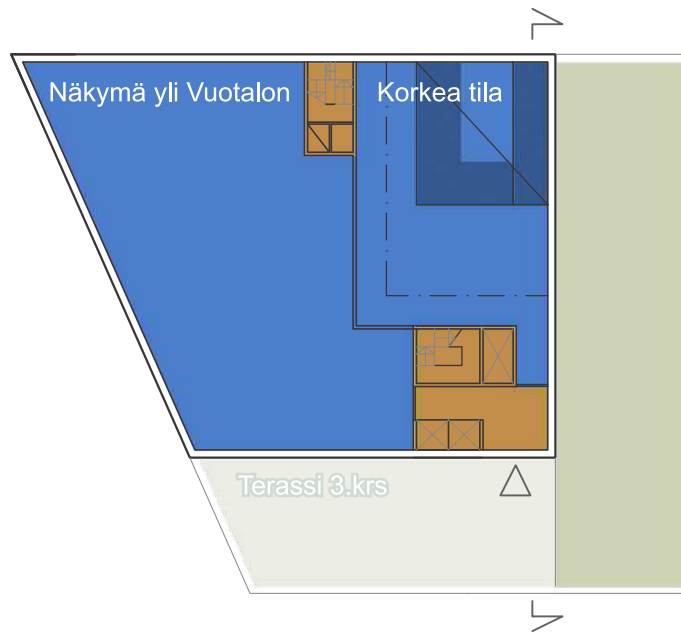
Kellaritaso +10,5



Toimitila
Esim. musiikkikoulu

Toimitila
Esim. kiipeilykeskus

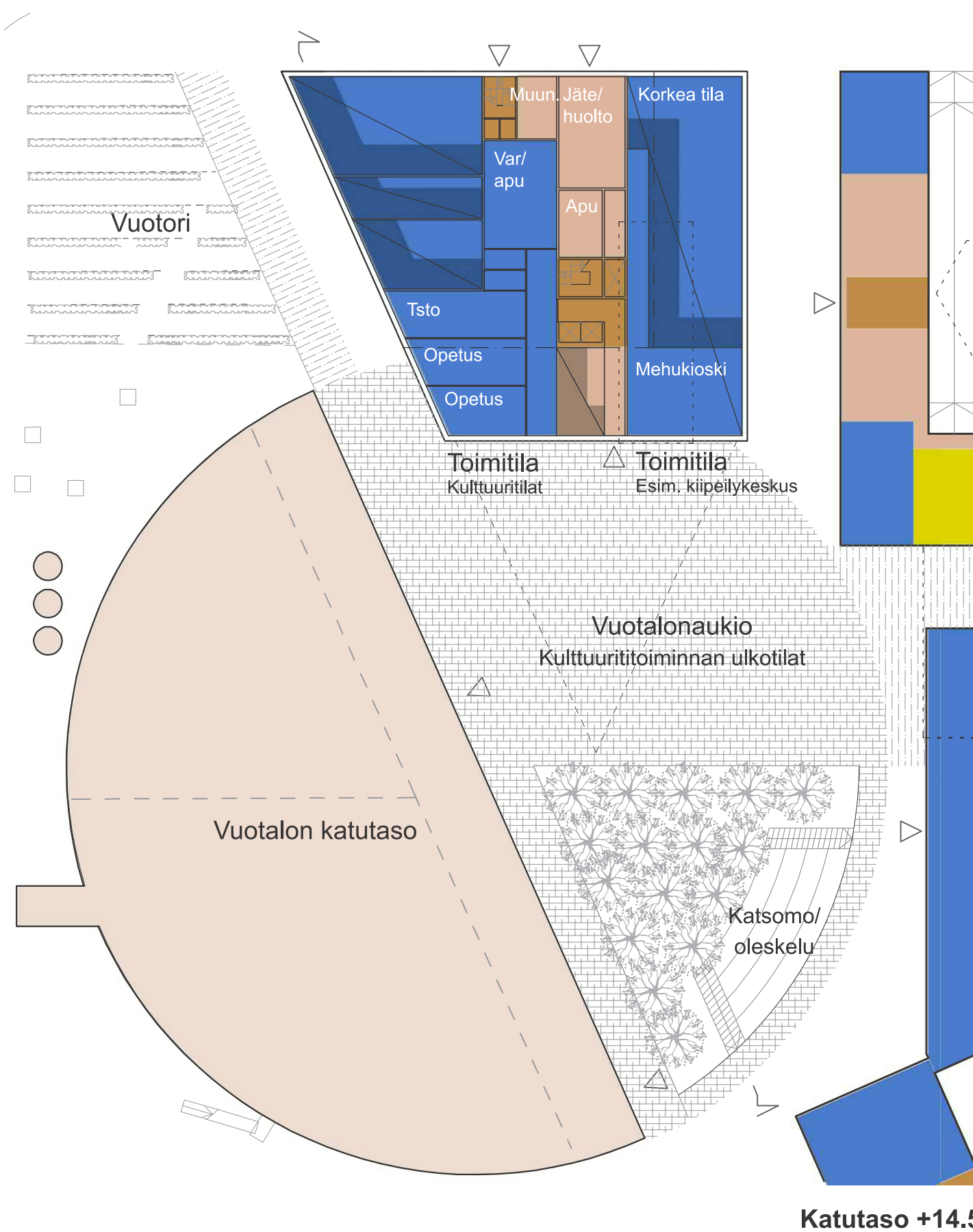
2. kerros +18.5



Toimitila
Esim. kuntosali

Toimitila
Esim. kiipeilykeskus

3.-6.kerros +18.5 - +34,5



Katutaso +14.5



Sitowise ja Helsingin kaupunki

Näkymä Mosaiikkitorin suunnalta.

Keskustan ympäristön kulkureitit yhdistyvät Mosaiikkitorin ja Vuotalonaukion kaupunkitiloihin. Kaupunkirakenteesta irrallaan ollut Vuotalo liittyy kaavaratkaisun mukaisen toimitalon kautta osaksi Kulttuurikorttelia.



Sitowise ja Helsingin kaupunki

Näkymä asuinkorttelin yhteistilasta Vuotalonpolulle kohti Vuotaloa.

Vuotalonpolku tarjoaa mielenkiintoisen oikoreitin suuren korttelin läpi asukkaiden elämää häiritsemättä. Yhteyden ääreen ohjatut yhteistilat tarjoavat mahdollisuuksia osittaiselle ulosvuokraukselle erilaisten kerhojen ja yhdistysten käyttöön.



Näkymä Vuotalonaukiolta.

Liike- ja toimitilojen rajautunut Vuotalonaukio tarjoaa mielenkiintoisia tasoeroja erilaisille toiminnoille ja oleskelulle. Kulttuuritoiminta on vahvasti läsnä Vuotalon, edustalla olevan puistikon tasossa olevien tilojen ja uusien toimitalon lasten ja nuorten taiteen perusopetuksen tilojen kautta.



Näkymä asuinkorttelin sisäosiin.

Suurikokoiseen kortteliin sijoittuvan perheasumisen mahdollistaminen keskusta-alueella edellyttää yksityisyyden vyöhykkeiden hallintaa. Korttelin estevaikutusta vähentävä puolijulkinen Vuotalonpolku on ulkopuolisille avointa yksityistä tilaa. Rakennuksilla rajautuvat sisäpihat ja kattoterassit ovat korttelin asukkailla yhteistä puolijulkyistä tilaa. Korttelin asunnot parvekkeineen ovat korttelin asukkaiden yksityistä tilaa. Monipuoliset vyöhykkeet tarjoavat tarpeellisia puskureita julkisen ja yksityisen elämän välille.