

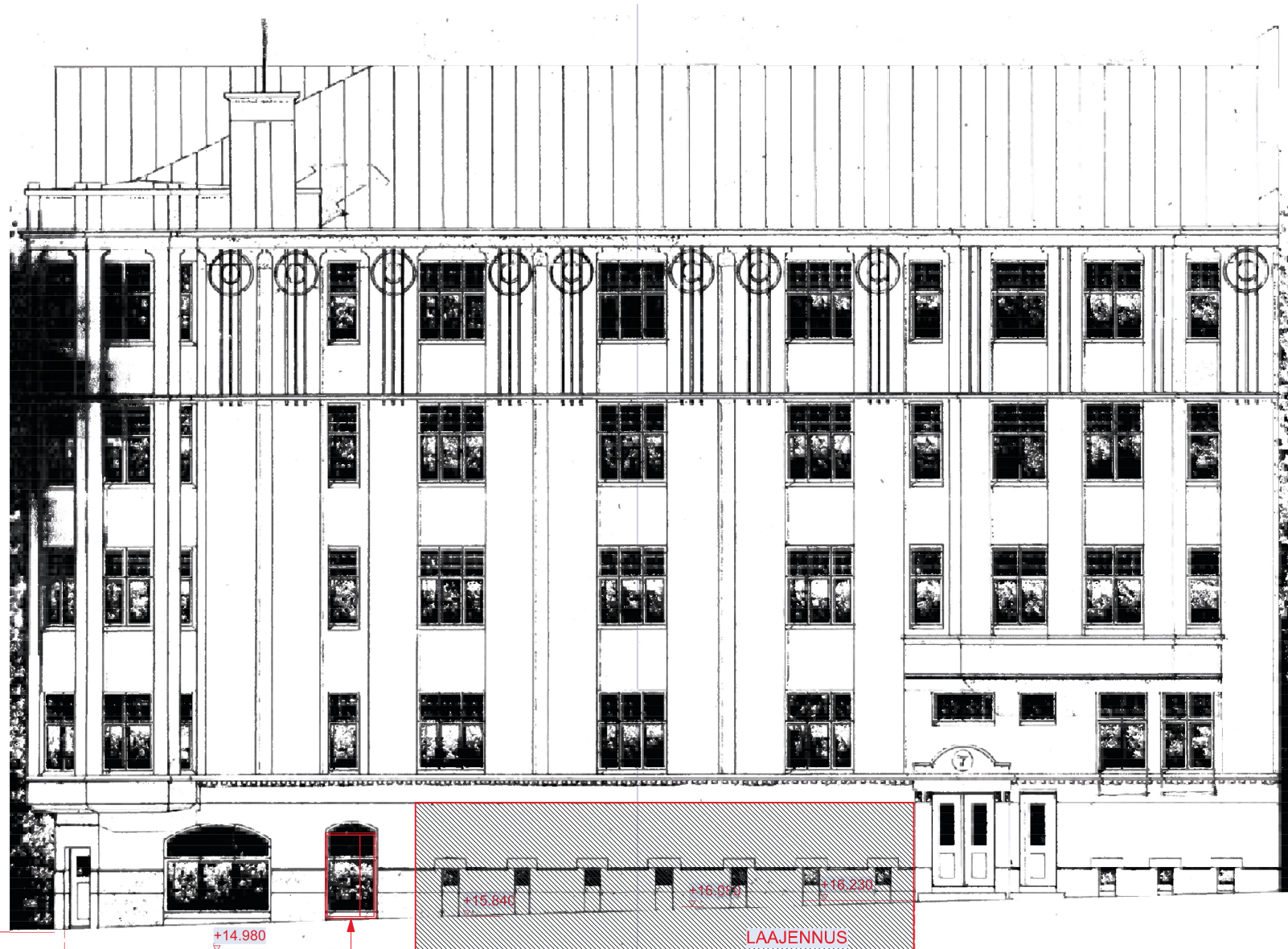
HELSINKI

5. KAUPUNGINOSA PUNAVUORI
KORTTELI 83, TONTIT 15, 16, 17, 18, 19,
KORTTELIT 107a, 112, 115, 116, 123, 124,
KORTTELI 125, TONTIT 1, 2, 8, 9 SEKA
6. KAUPUNGINOSA EIRA
KORTTELI 233
KATU- JA PUISTOALUEITA
KAUPUNGINOSAN RAJA
ASEMAKAAVAN MUUTOS

- ASEMAKAAVAMERKINTÖJÄ JA -MÄÄRÄYKSIÄ
- 3 m sen asemakaava-alueen ulkopuolella oleva viiva, jota vahvistaminen koskee
 - - - - - Eri asemakaavamääräysten alaisten alueen osien välinen raja
 - + - Kaupunginosan raja
 - Korttelin, korttelinosan ja alueen raja
 - Tontin raja
 - 5 Kaupunginosan numero
 - 124 Korttelin numero
 - 7 Tontin numero
 - SEPÄNKATU Kadun tai puiston nimi
 - +14.30 Likimääräinen korkeusasema
 - X Risti merkinnän päällä osoittaa merkinnän poistamista
 - Rakennusala
 - V Roomalainen numero, joka osoittaa rakennuksen tai sen osan kerrosluvun
 - IV/V Numerosarja, jossa ensimmäinen numero osoittaa rakennuksen tai sen osan pienimmän sallitun kerrosluvun ja jälkimmäinen suurimman sallitun kerrosluvun
 - Rakennuksen julkisivupinnan ja vesikaton leikkauksen korkeusasema
 - Rakennuksen kerroskorkeudet on määriteltävä siten, että rakennuksen korkeus kaupunkikuvallisesti sopeutuu naapurirakennusten korkeuteen
 - Tontin rajan osa, johon rakennukset on rakennettava kiinni räystäskorkeuteen asti
 - Korttelin saman kadun varrella olevien rakennusten julkisivujen ja kattomuotojen jäsentelyn sekä rakennustaiteellisen käsittelyn on oltava kaupunkikuvallisesti yhtenäinen kuitenkin siten, että tonttiin mukainen rakennusten yksiköinti on selvästi erotettavissa
 - Tontin osa, jolla olevaa rakennusta ei saa purkaa eikä siinä saa suorittaa sellaisia muutoksia- tai lisärakennustöitä, jotka turmelevat julkisivujen tai vesikaton kulttuurihistoriallista tai rakennustaiteellista arvoa tai tyylä
 - Rakennusala tai sen osa, jolla sijaitsee kaupunkikuvan säilymisen kannalta arvokas rakennus. Rakennusta tai sen osaa ei saa ilman pakottavaa syytä hävittää eikä sen kadunpuoleista julkisivua tai vesikaton perusmuotoa tyyllillisesti muuttaa. Mikäli rakennuksessa on aikaisemmin suoritettu tällaisia toimenpiteitä, on rakennus korjaus- ja muutosten yhteydessä korjattava entistään taikka muulla rakennukseen ja ympäristöön hyvin soveltavalla tavalla
 - Arabialainen luku, joka osoittaa kuinka monta neliometriä kerrosalaa rakennuslalle saa rakentaa
 - Rakennuksen ullakkotilaa saa sisustaa sallitun kerrosalan lisäksi 100 m²-n suuruisen saunatilan rakennuksen asukkaita varten
 - Ullakkokerros ei saa erkkereitä, torneja ja kattoikkunoita lukuunottamatta kohota ylempääksi kuin 45° kulmaan räystäsiinjasta
 - Kadunvarsirakennukseen ei saa rakentaa kokonaan tai pääosin maanpinnan yläpuolella olevaa kellaritilaa
 - Kadunvarsirakennuksen porrashuoneesta on oltava suora yhteys sekä kadulle että pihamaalle
 - Puistoalue
 - Kirkkojen ja muiden seurakunnallisten rakennusten korttelialue
 - Asuntokerrostalojen korttelialue
 - Tontin osa, jossa saa olla liike-, toimisto-, sosiaalisia palvelu- tai näihin verrattavia tiloja kadunvarsirakennuksen ensimmäisessä maanpäällisessä kerroksessa, mikäli yhteys kuhunkin tällaiseen huoneistoon järjestetään suoraan kadulta
 - AK-korttelialueelle ei saa sijoittaa liike-, toimisto- tai näihin verrattavia tiloja muualle kuin e-merkinnällä varustetulle tontin osalle
 - Mikäli erityiset syyt sitä vaativat, voidaan sosiaalisia palvelutiloja sijoittaa ensimmäisen maanpäällisen kerroksen lisäksi myös toiseen maanpäälliseen kerrokseen

RATU 1121

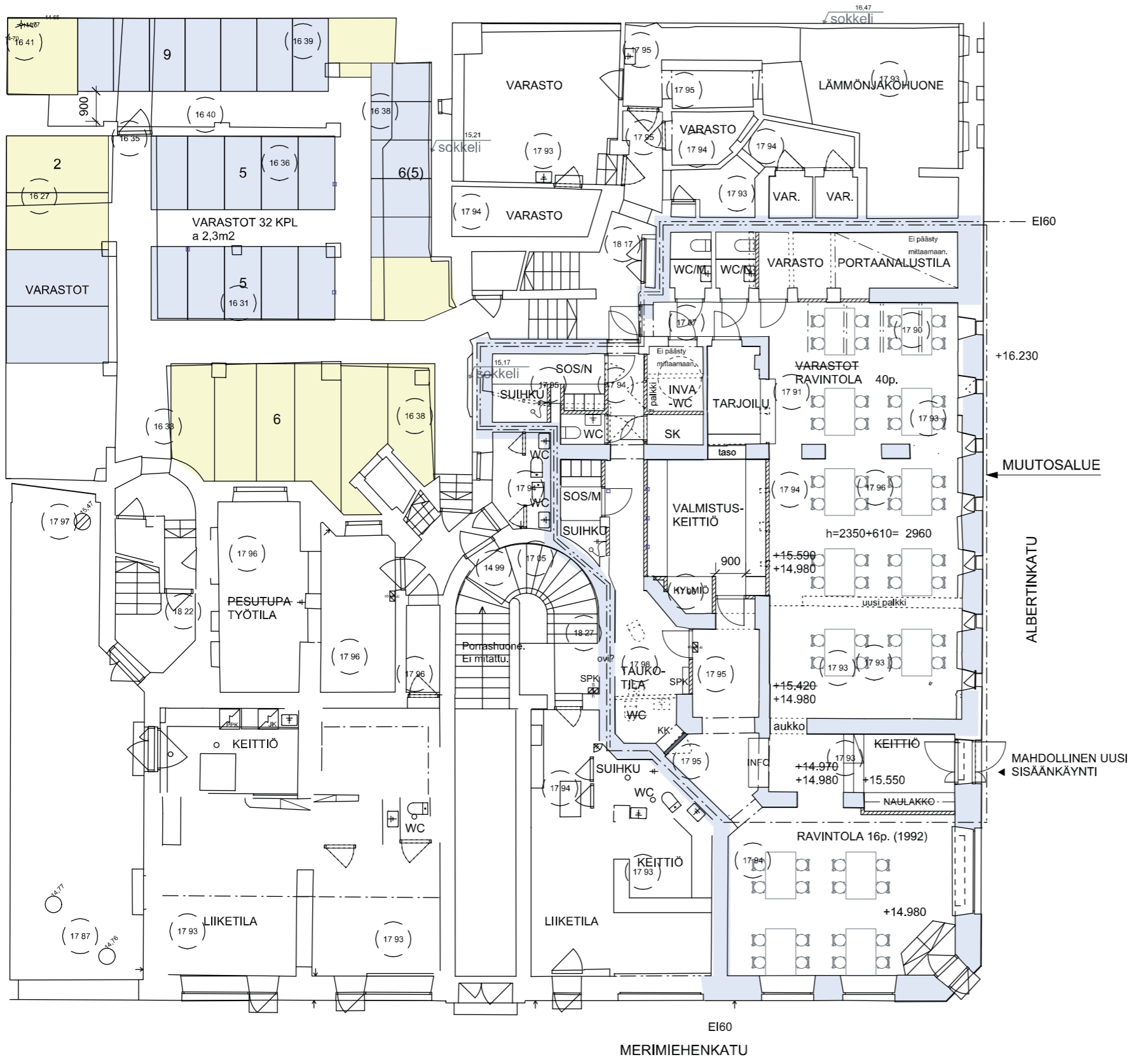
CASAS NORDIC		CASAS NORDIC OY . Puistokatu 1b D14, 00140 Helsinki, Finland +358 40 7717 034		www.casasnordic.fi mail@casasnordic.fi
K.osa/kylä	Kortteli/Tila	Tontti/Rno	Viranomaisen arkistointimerkintä varten	
5 Punavuori	112	12		
Rakennustoimenpide	Piirustuslaji	Juoks.no		
KÄYTTÖTARKOITUKSEN MUUTOS	PÄÄPIIRUSTUS	1		
Rakennuskohteen nimi ja osoite	Piirustuksen sisältö	Mittakaavat		
Helsingin Asunto-osakeyhtiö Törmä Albertinkatu 7, 00150 Helsinki	ASEMPIIRROS	1/500		
Suunnittelijan nimi, päiväys ja allekirjoitus	Suunnitteluala, työn numero ja piirustuksen numero	Muutos		
CASAS NORDIC OY				
Päivi Jääskeläinen, arkkitehti	20.07.2018	ARK-TÖRMÄ 001		



ALBERTINKADUN PUOLENEN FASADI.

RATU 1121

CASAS NORDIC		CASAS NORDIC OY, Puistokatu 1b D14, 00140 Helsinki, Finland +358 40 7717 034 www.casasnordic.fi mail@casasnordic.fi	
Koskikylä	Korttel/Tila	Tontti/R:n:o	Viranomaisen arkistointimerkintä varten
5 Punavuori	112	12	
Rakennusvaihe			Piirustuslaji
MUUTOS			PÄÄPIIRUSTUS
			Luokk.n:o
			3
Rakennuskohteen nimi ja osoite			Piirustuksen sisältö
As Oy Törmä			JULKISIVU ALBERTINKADULLE
Merimiehenkatu 18, 00150 Helsinki			Mittakaavat
			1/100
Suunnittelijan nimi, päiväys ja allekirjoitus			Suunnitteluala, työn numero ja piirustuksen numero
CASAS NORDIC OY			Muutos
Päivi Jääskeläinen, arkkitehti		12.04.2018	ARK-TÖRMÄ 003



50 Rakennusala tai sen osa, jolla sijaitsee kaupunkikuvan säilyttämiseksi arvokas rakennus. Rakennusta tai sen osaa ei saa ilman pakottavaa syytä hävittää eikä sen kaupunkivaikutusta jatkuvasti tai väkivaltaisesti parantaa (tyylillisesti muuttaa). Miköli rakennuksessa on ainakin osittain suoritettu historiallisia hoitotoimia, on rakennus korjattava ja muutostöiden yhteydessä korjattava entistään tai kka muulla rakennukseen ja ympäristöön hyvin soveltuvalla tavalla.

6 Tontin osa, jossa saa sille tilaa-, toiminta-, sosiaalisia palveluita- tai muuten varattavia tiloja kaupunkeinrakennuksen ensisijaisissa neuvottelussa tarkoituksena, mikäli rataisu kuhunkin tilaisuuteen tuoneistoon tilastensa suoran todulla.

AK-kortilla useita alaa rajoitettua tilaa-, toiminta- tai muuten varattavia tiloja suualla kuin esimerkiksi varustelu tontin osalla.

RAKENNUSOIKEUSLASKELMA:

TONTTI: 886 m²
 KERROSALA: 2722 m²

e= 3,07

LAAJENNUS: 173 m²
 UUSI KERROSALA: 2895 m²

e= 3,27

RATU 1121

CASAS NORDIC		CASAS NORDIC OY . Puistokatu 1b D14, 00140 Helsinki, Finland +358 40 7717 034		www.casasnordic.fi mail@casasnordic.fi	
K.osa/kylä	Korttel/Tila	Tontti/Rn:o	Viranomaisen arkkitehtimerkintöjä varten		
5 Punavuori	112	12	Piirustustyylit	Järjks.n:o	
Rakennustoimenpide	MUUTOS		PÄÄPIIRUSTUS	2	
Rakennuskohteen nimi ja osoite	As Oy Törmä Merimiehenkatu 18, 00150 Helsinki		Piirustuksen sisältö	Mittakaavat	
Suunnittelijan nimi, pätevyys ja allekirjoitus	CASAS NORDIC OY		POHJAKUVA, KELLARIKERROS	1/100	
Päivi Jääskeläinen, arkkitehti	12.04.2018		Suunnitteluvaihe, työn numero ja piirustuksen numero	Muutos	
			ARK-TÖRMÄ 002		

KONEELLINEN ILMANVAIHTO
PALOLUOKKA..