







ASEMAKAAVAMERKINNÄT JA
-MÄÄRÄYKSET

A/srs

Asuinrakennusten korttelialue, jota koskee rakennussuojelulain mukainen suojelupäätös. Aluetta saa käyttää myös yleishyödyllisiin kulttuuritarkoituksiin. Alueelle saa sijoittaa vieraan valtion edustamiseen tarkoitettuja tiloja.

Alueella sijaitsevien rakennusten ulkonäkö ja -muoto tulee säilyttää. Pihapiiri puutarhoineen ja rakenteineen tulee säilyttää. Uusien piharakenteiden rakentamisesta on neuvoteltava Museoviraston kanssa.

2 m kaava-alueen rajan ulkopuolella oleva viiva.

Korttelin, korttelinosan ja alueen raja.

Osa-alueen raja.

Risti merkinnän päällä osoittaa merkinnän poistamista.

Korttelin numero.

Ohjeellisen tontin numero.

Rakennusoikeus kerrosalaneliömetreinä.

Roomalainen numero osoittaa rakennuksen, rakennuksen tai sen osan suurimman sallitun kerrosluvun.

Rakennusala.

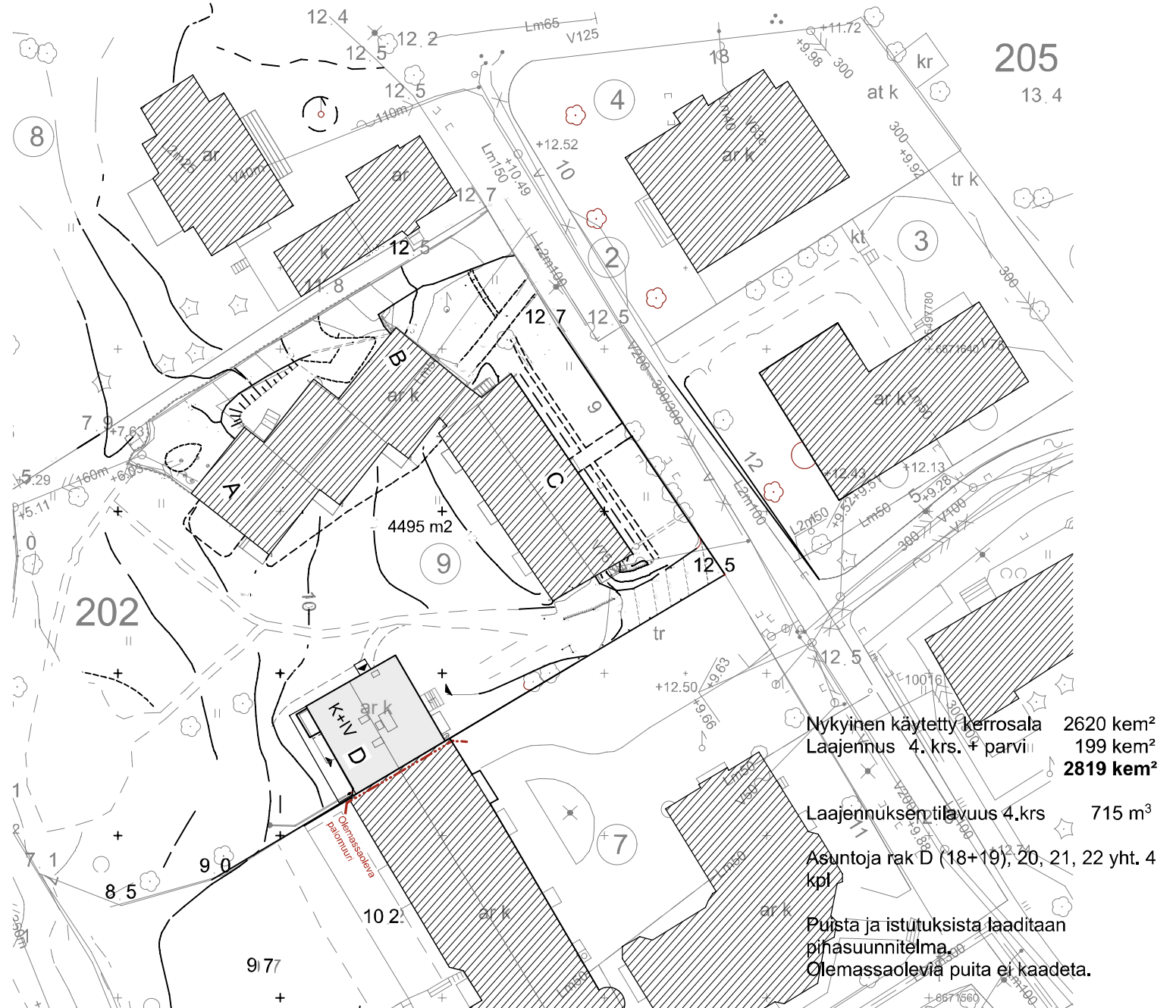
Rakennusala enintään 3-kerroksista ja enintään 12 m korkeata rakennusta varten.

Rakennussuojelulain nojalla suojeltu rakennus. Sen korjaus- ja muutostöitä koskevat määräykset on annettu suojelupäätöksessä. Päärakennuksen sisätilojen luonne saleineen ja edustavine tilasarjoineen tulee säilyttää. Olennaisista muutoksista on neuvoteltava Museoviraston kanssa.

Autopaikkojen määrät:

- 1 ap/125 m² asuinkerrosalaa

Tällä asemakaava-alueella korttelialueelle on laadittava erillinen tonttijako.



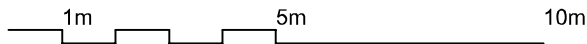
Nykyinen käytetty kerrosala 2620 kem²
Laajennus 4. krs. + parvi 199 kem²
2819 kem²

Laajennuksen tilavuus 4.krs 715 m³

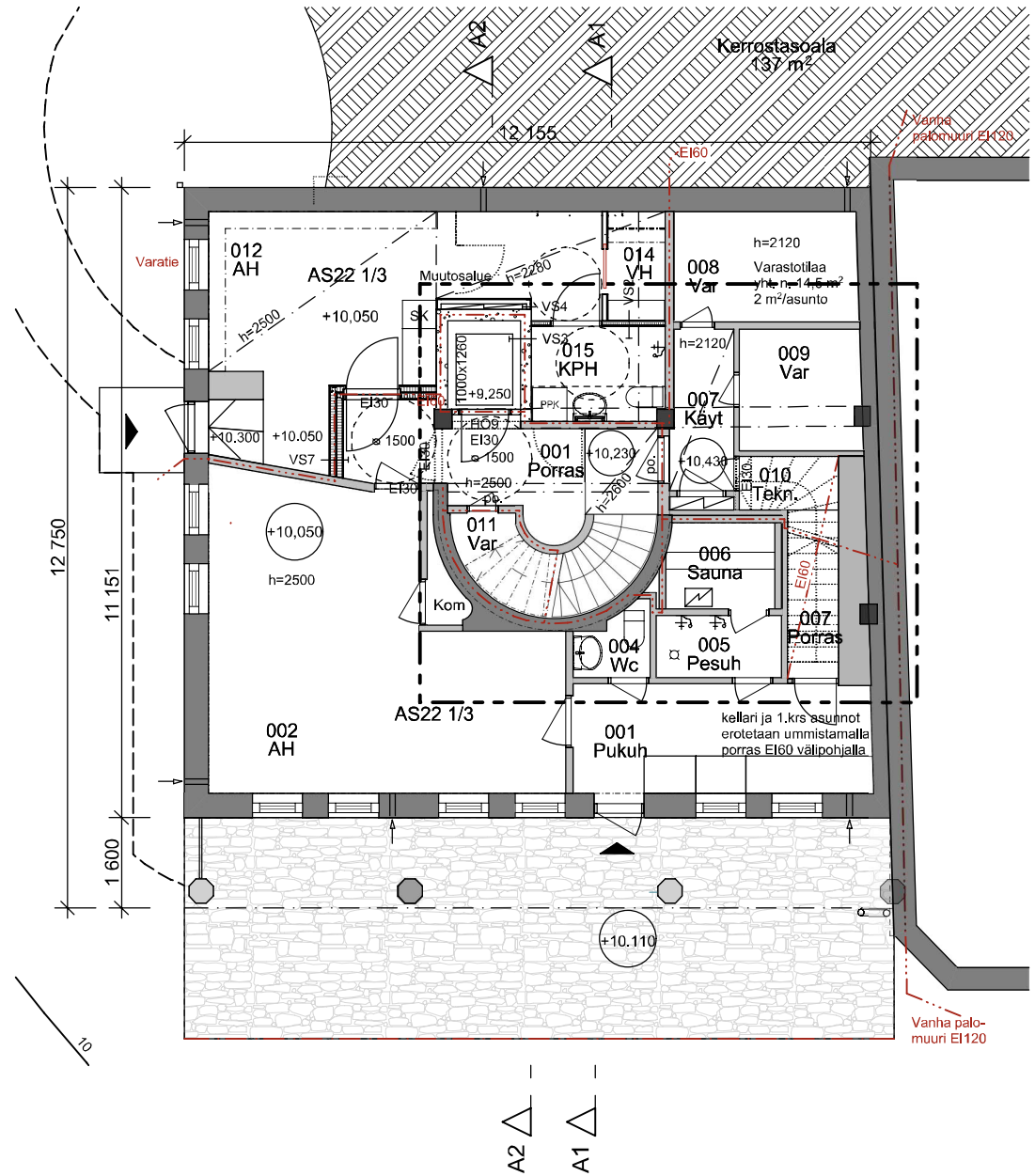
Asuntoja rak D (18+19), 20, 21, 22 yht. 4 kpl

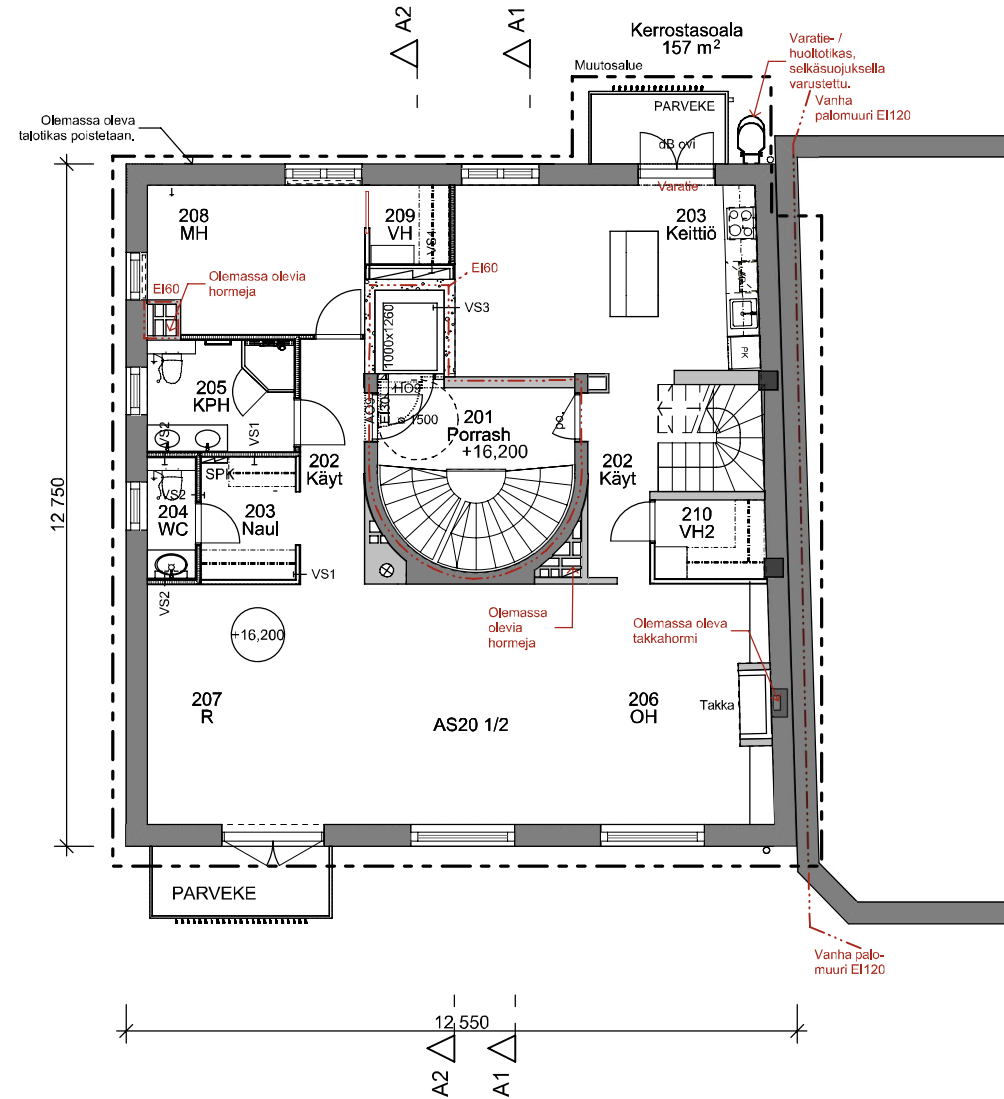
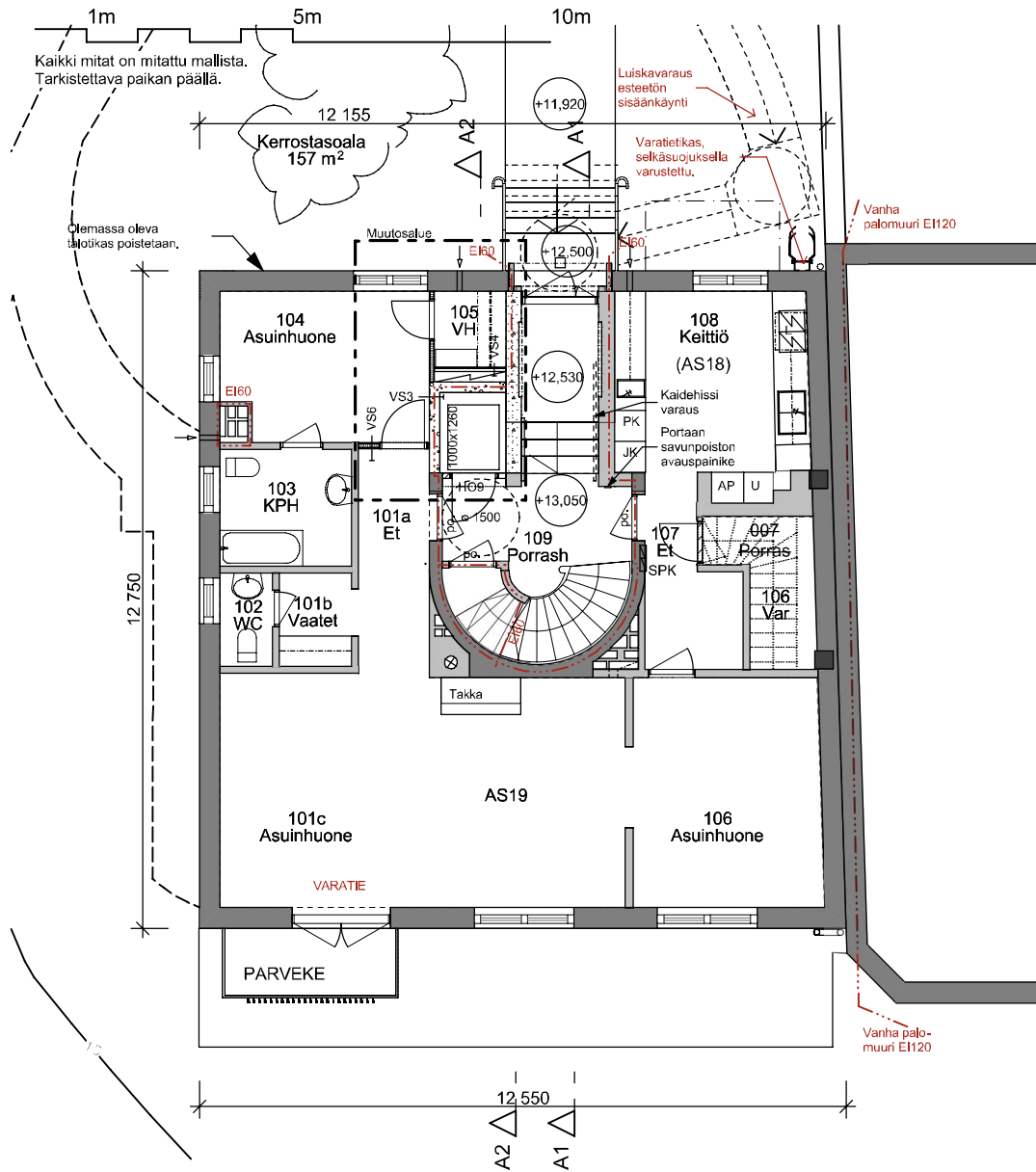
Puista ja istutuksista laaditaan pihasuunnitelma.
Olemassaolevia puita ei kaadeta.





Kaikki mitat on mitattu mallista.
Tarkistettava paikan päällä.

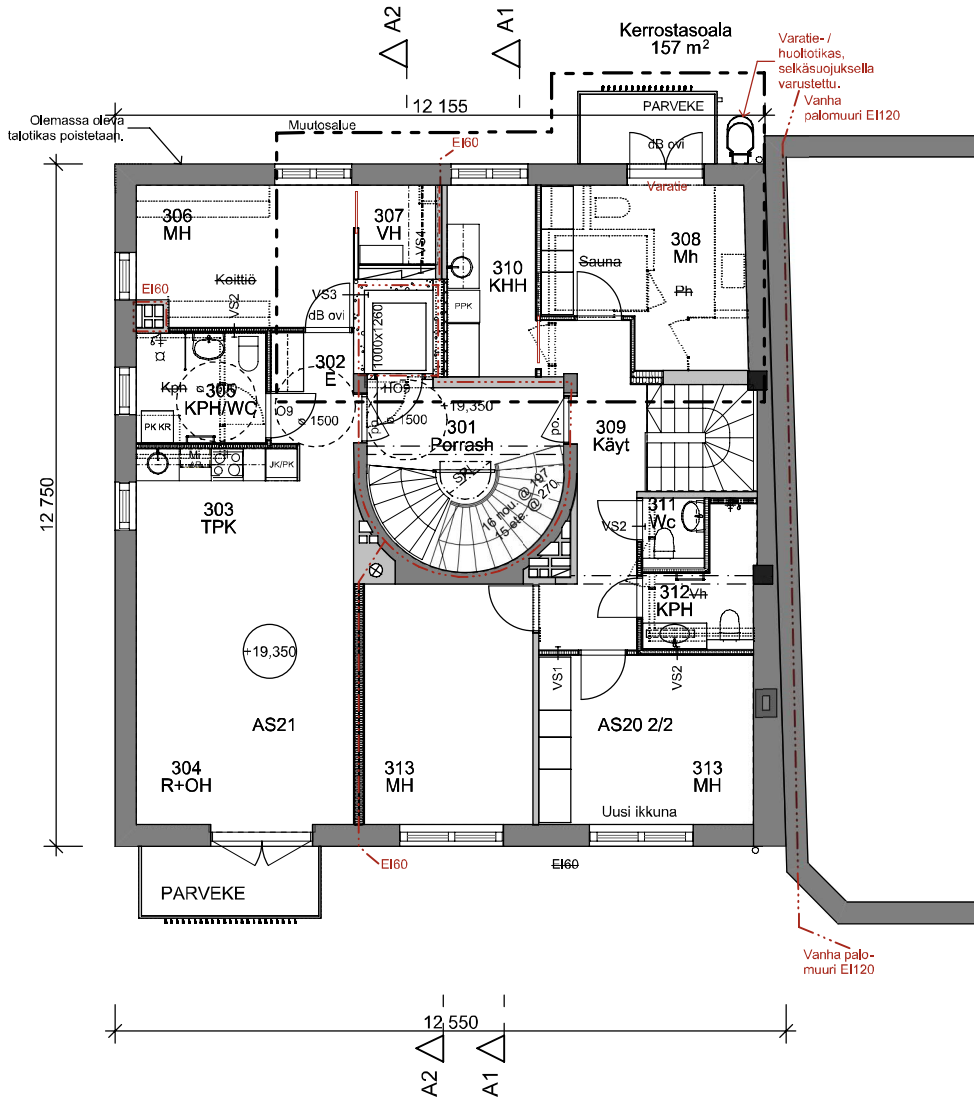




1m 5m 10m

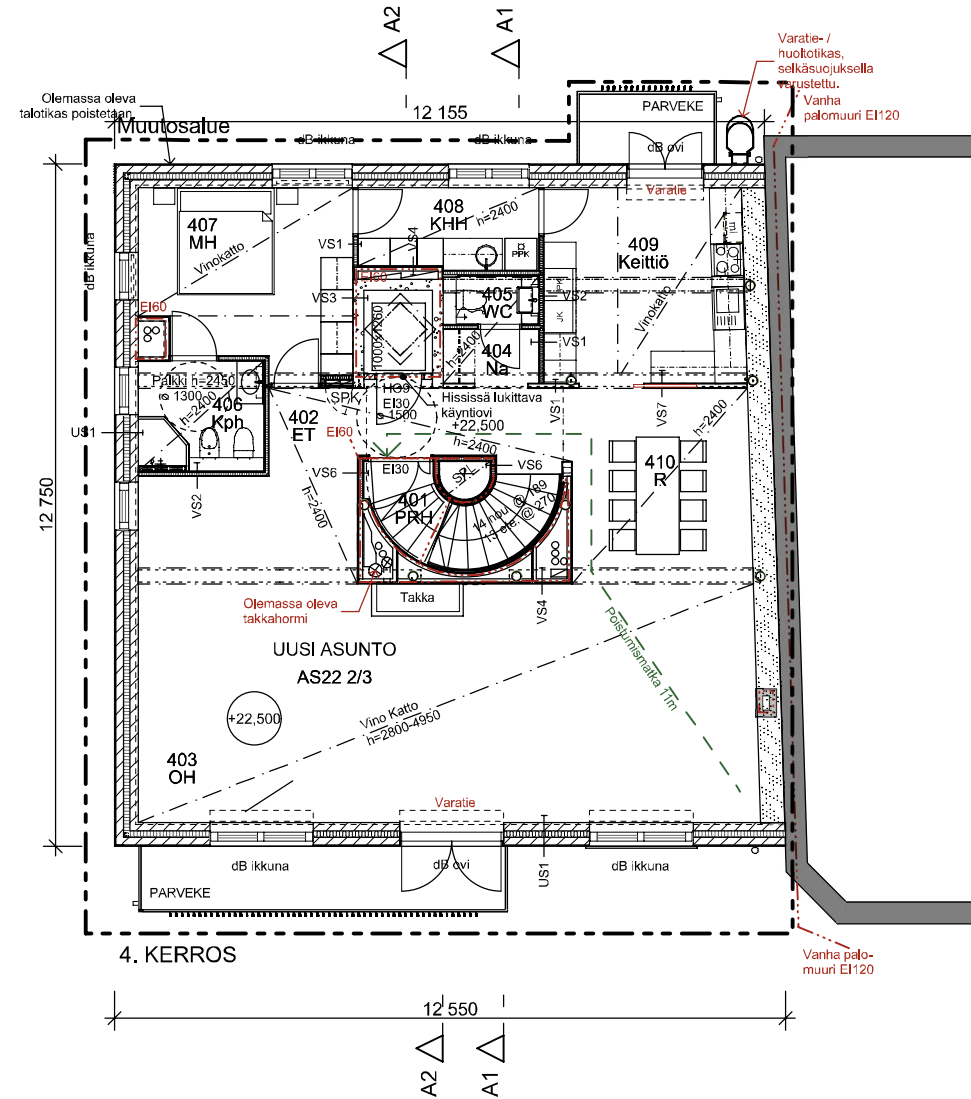
Kaikki mitat on mitattu mallista.
Tarkistettava paikan päällä.

Muutosalue



3. KERROS

Kerrostasoala (250 mm)
148 k-m²

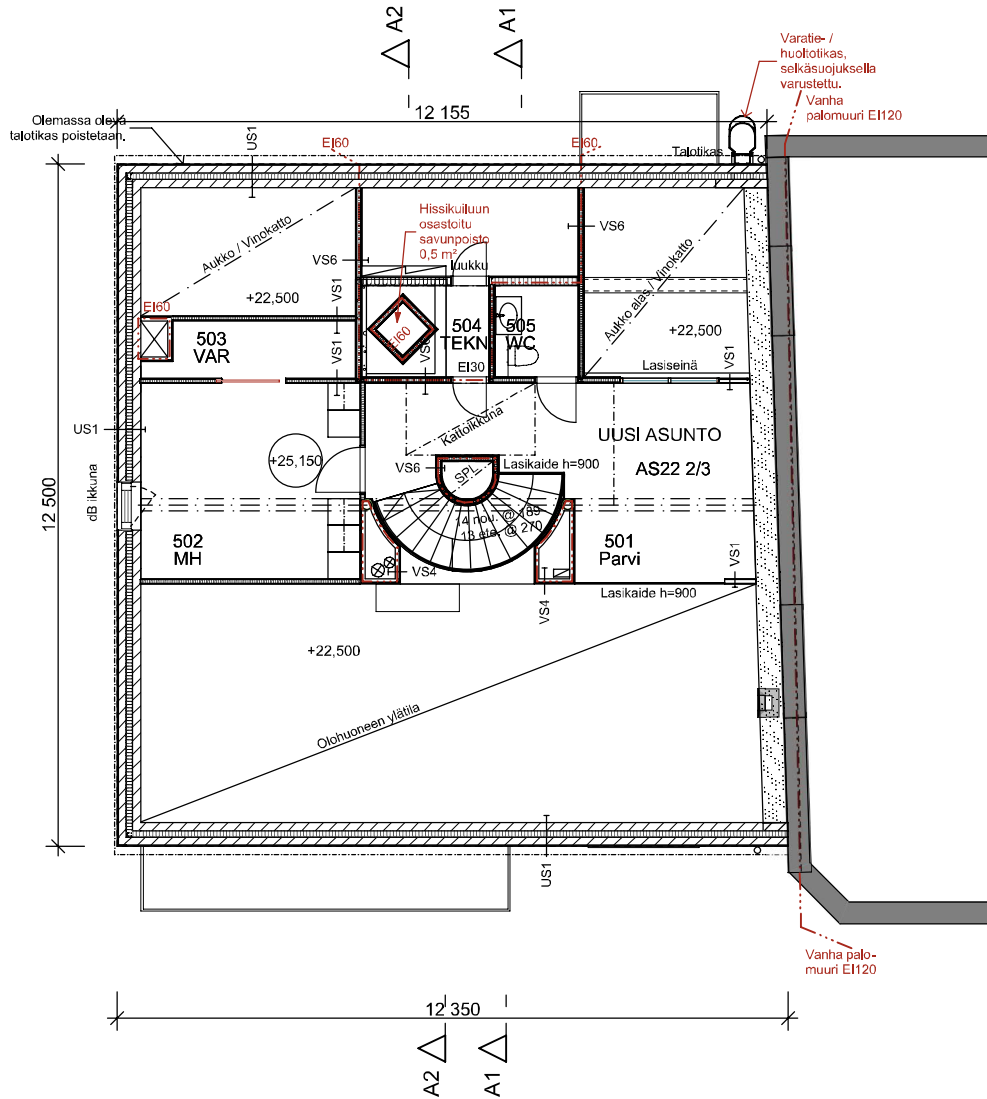


4. KERROS

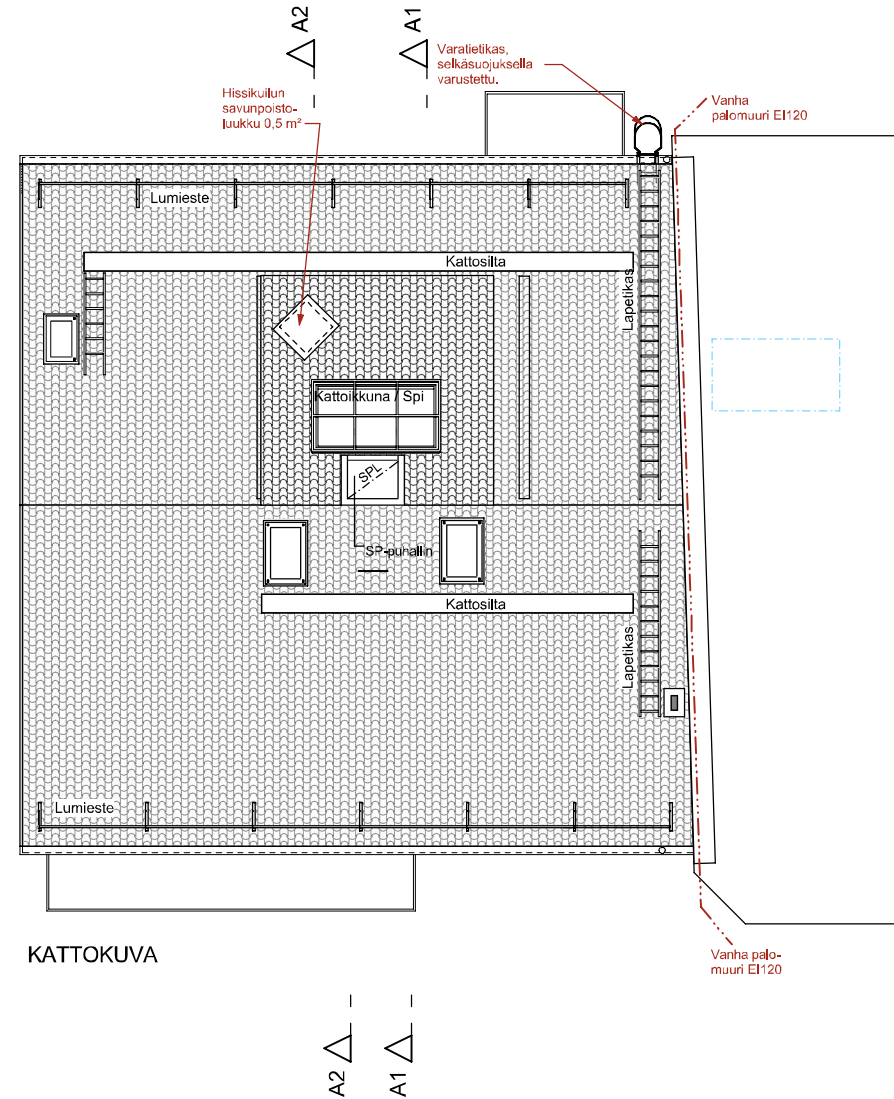


1m 5m 10m

Kaikki mitat on mitattu mallista.
Tarkistettava paikan päällä.
















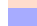

PARVI





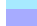


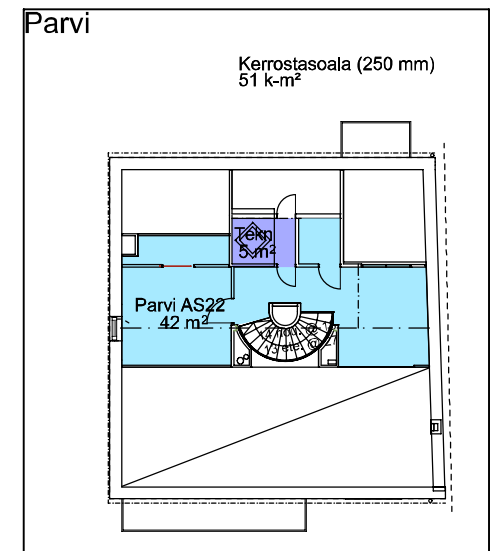
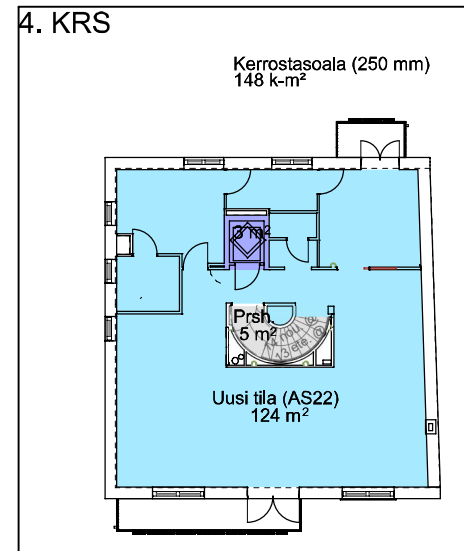
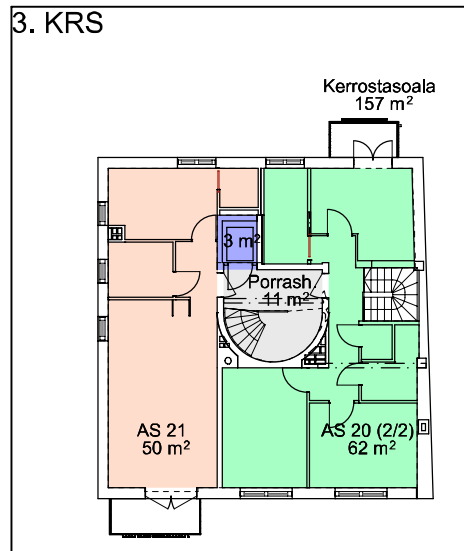
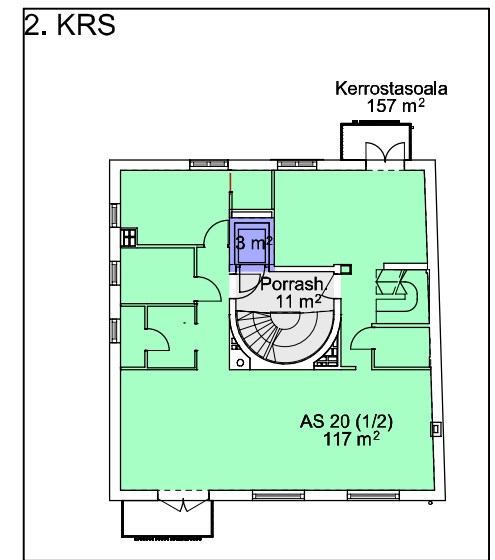
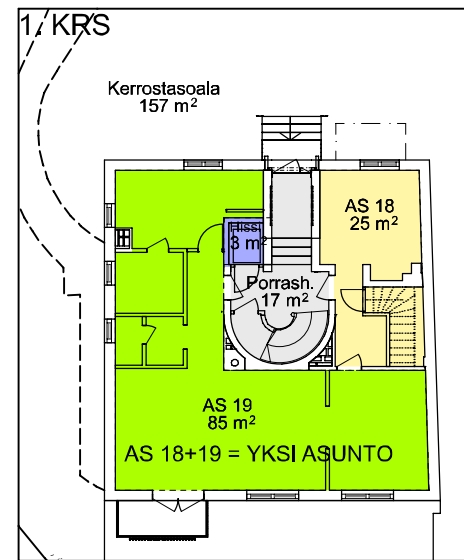
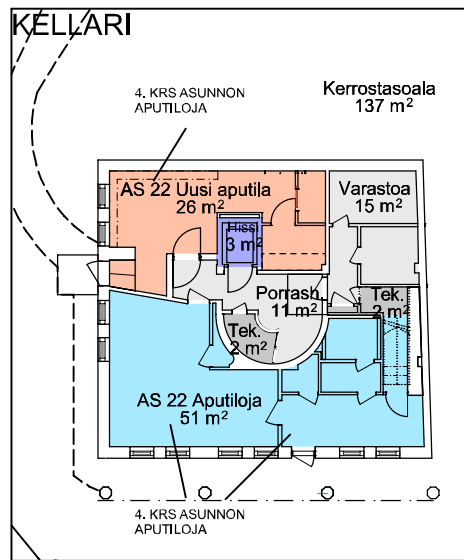
KATTOKUVA



	KELLARI	137 k-m²
	Asunto 22 aputila	26 h-m ²
	Asunto 22 aputila	50 h-m ²
	Yhteistilat	31 m²
	Hissi	3 m ²
	Varastotilaa	15 m ²
	Porrashuone	11 m ²
	Tekninen tila	2 m ²
	1. KERROS	157 k-m²
	Asunto 18	25 h-m ²
	Asunto 19	85 h-m ²
	Hissi	3 m ²
	Yhteistilat (Prsh)	17 m ²

	2.-3. KERROS	157 k-m²/krs
	Asunto 20	179 h-m ²
	2. Kerros	
	Huoneistoala (As 20)	117 h-m ²
	Hissi	3 m ²
	3. Kerros	
	Huoneistoala	112 h-m ²
	Asunto 20	62 h-m ²
	Asunto 21	50 h-m ²
	Hissi	3 m ²
	Yhteistilat	22 m ²
	Prsh 2. krs	11 m ²
	Prsh 3. krs	11 m ²

	4. KERROS JA PARVI	199 k-m²
	Uusi asunto 22	168 h-m ²
	4. Kerros	
	Asunto 22	126 h-m ²
	Hissi	3 m ²
	Porrashuone	5 m ²
	Parvi	
	Asunto 22	43 h-m ²
	Tekninen tila	5 m ²

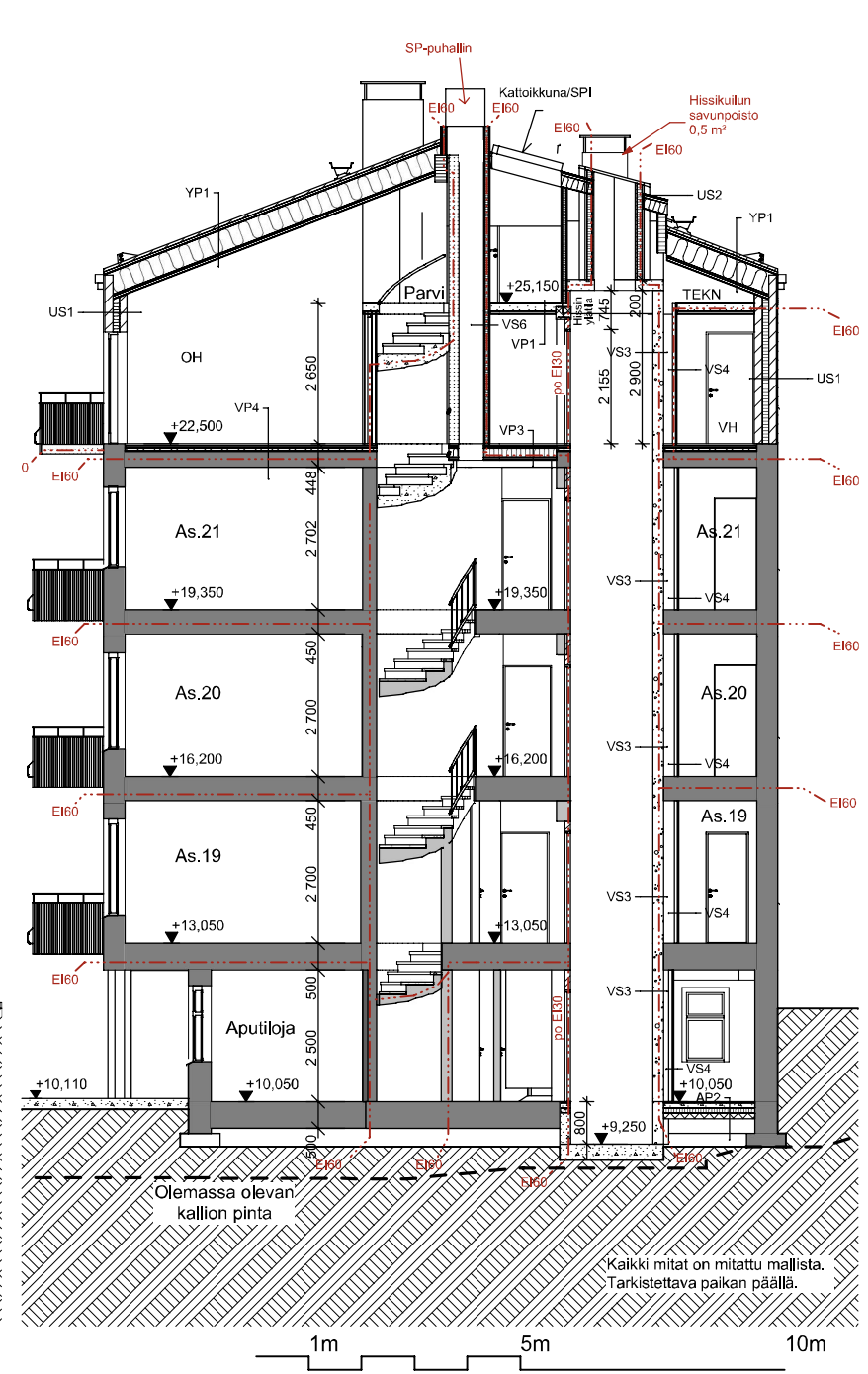
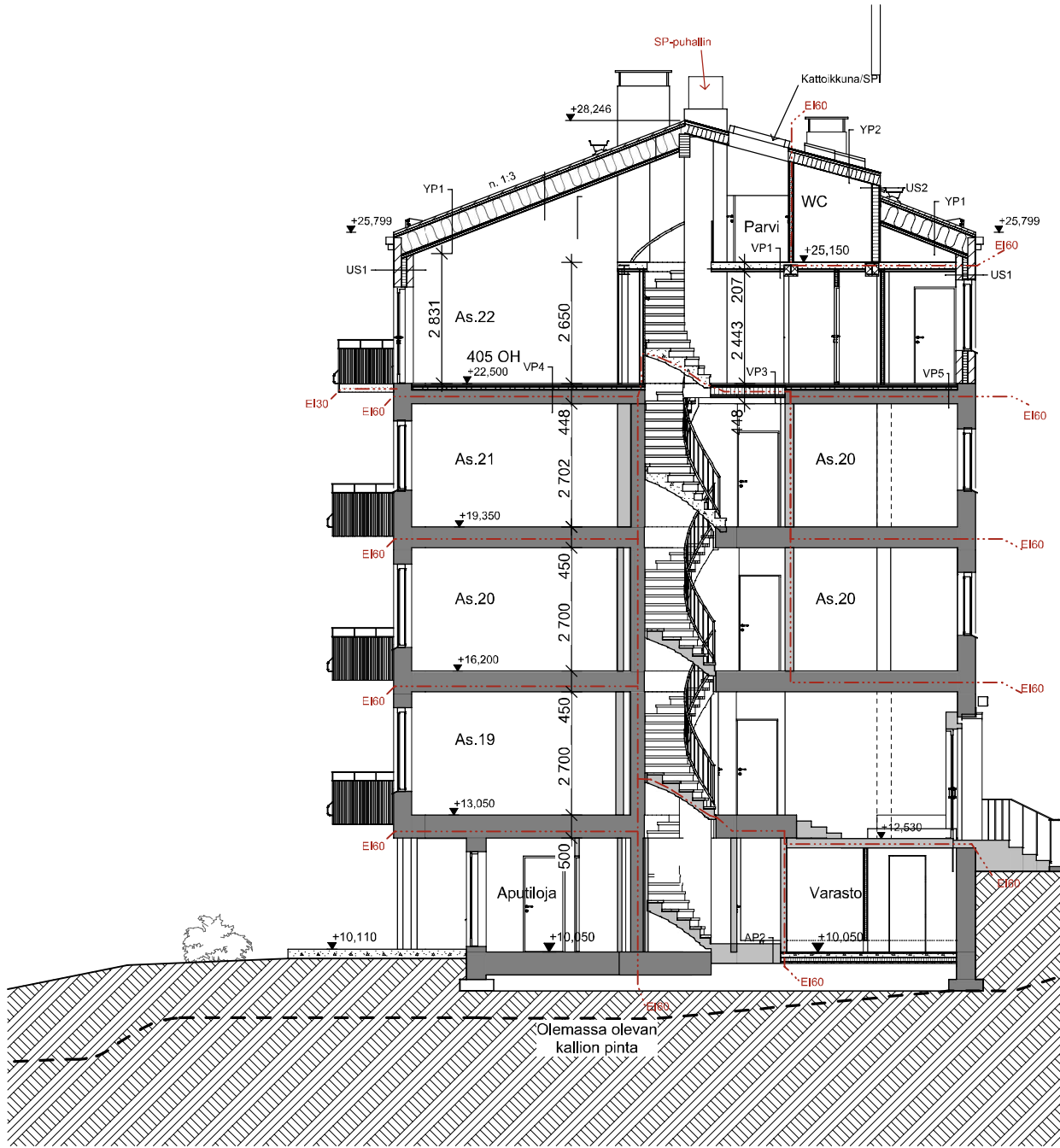


UUTTA KERROSALAA
Korotus 4. krs. + parvi 199 k-m²
250 mm seinillä

UUTTA HUONEISTOALAA
Korotus 166 m²
Asunnon huoneistoala (4. krs + parvi) 166 m²
Hissi (4. krs) 3 m²
Huoneistoalasta porrashuoneeksi 5 m²

Kaikki pinta-alat mitattu piirustuksista ja tietokonehallista. Olemassa olevien asuntojen alat suuntaa antavia.

Korotuksen (4.krs) kerrostaso- ja huoneistoalat mitattu SFS 5139 standardin mukaisesti.

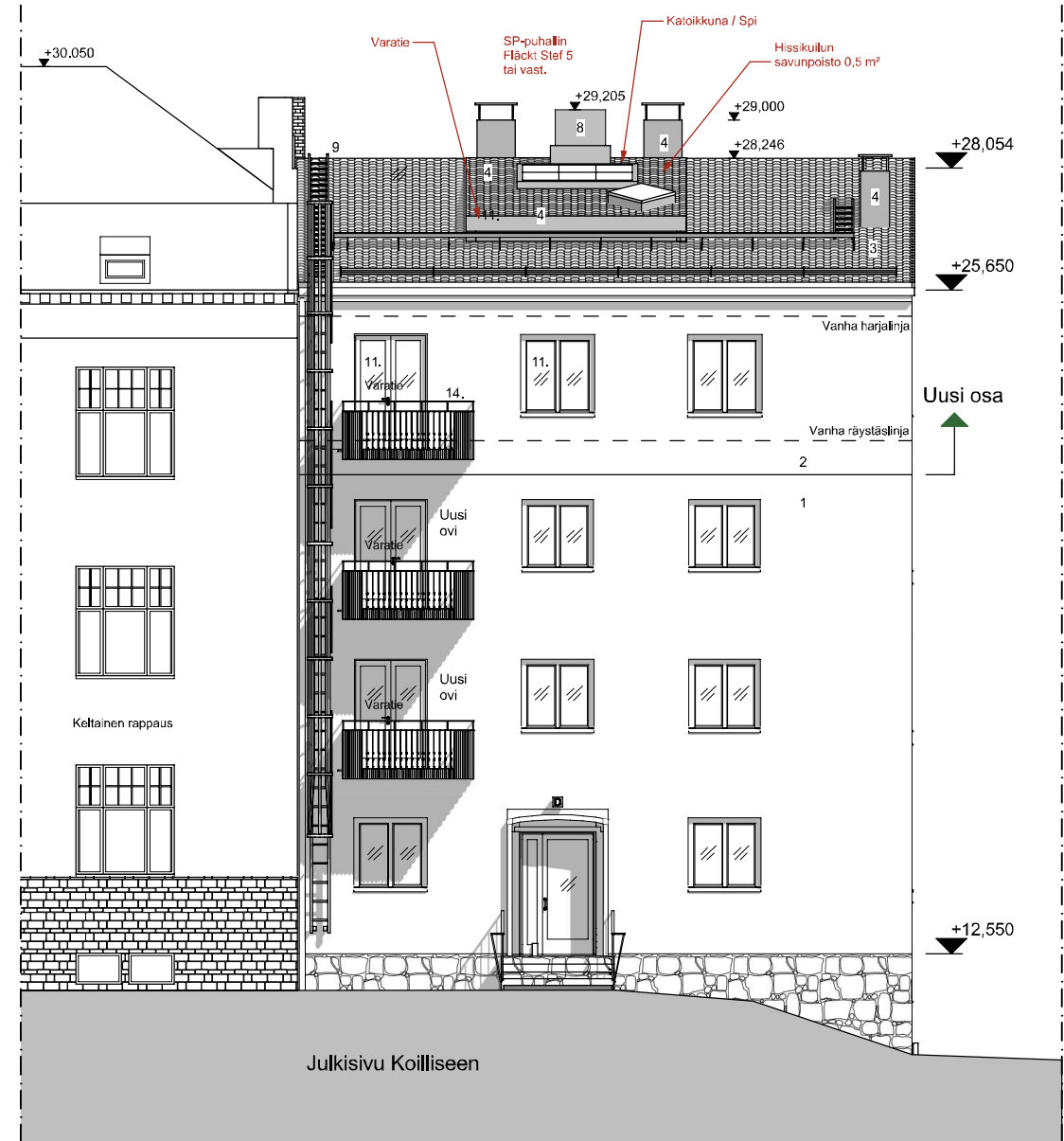




Nykytilanne

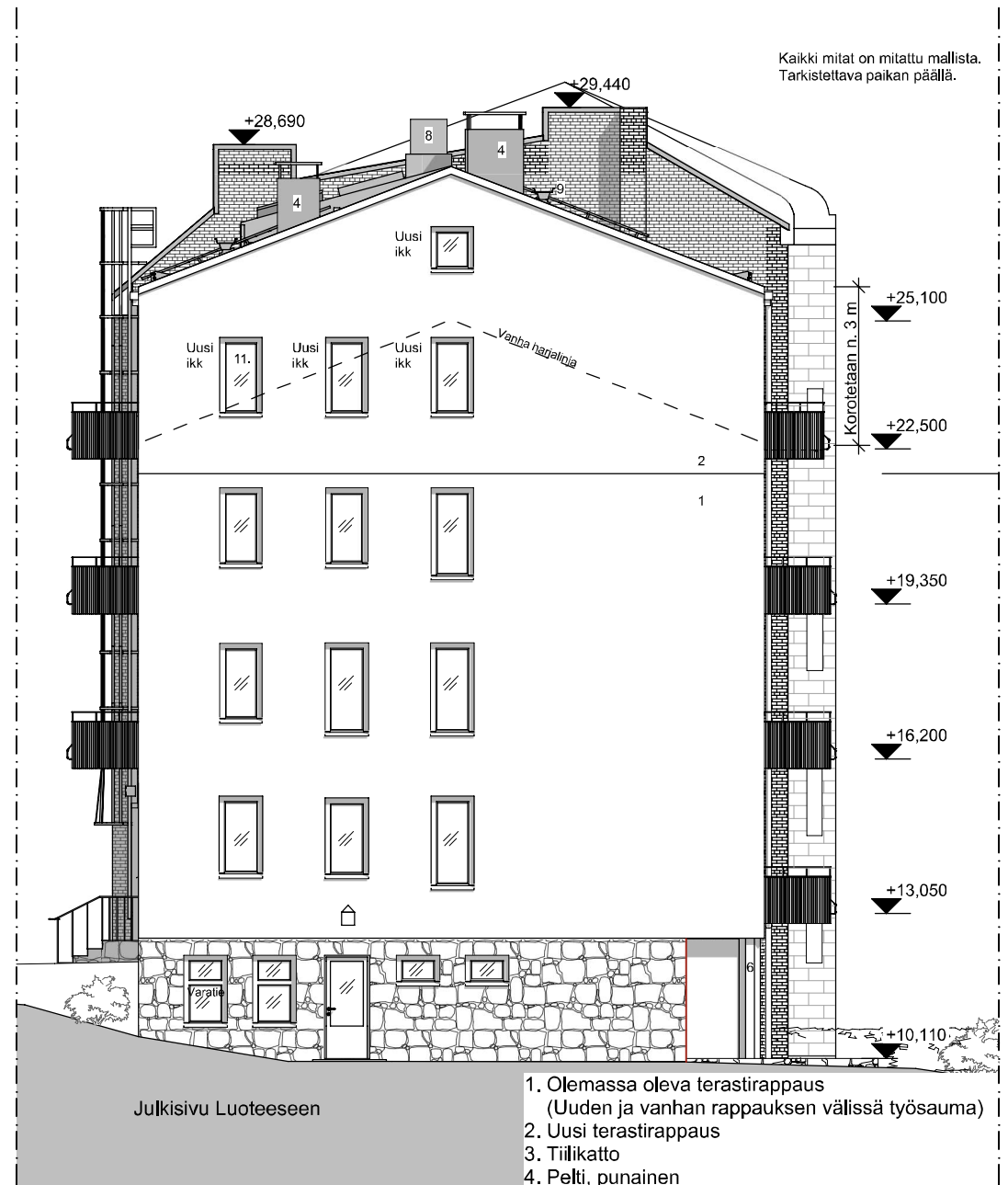


Korotuksen jälkeen



Kaikki mitat on mitattu mallista.
Tarkistettava paikan päällä.

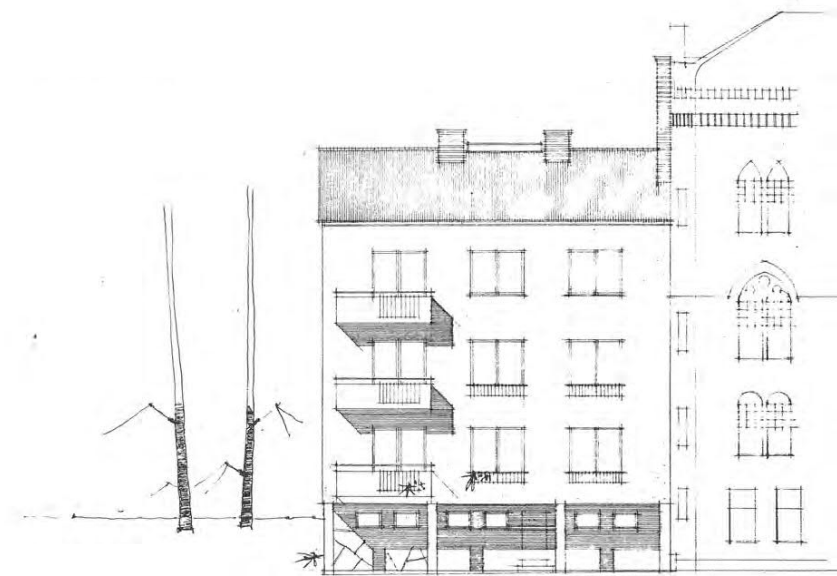
1. Olemassa oleva terastirappaus
(Uuden ja vanhan rappauksen välissä työsauma)
2. Uusi terastirappaus
3. Tiilikatto
4. Pelti, punainen



Kaikki mitat on mitattu mallista.
Tarkistettava paikan päällä.

1. Olemassa oleva terastirappaus
(Uuden ja vanhan rappauksen välissä työsauma)
2. Uusi terastirappaus
3. Tiilikatto
4. Pelti, punainen
5. Etsattu lasi
6. Siniharmaa

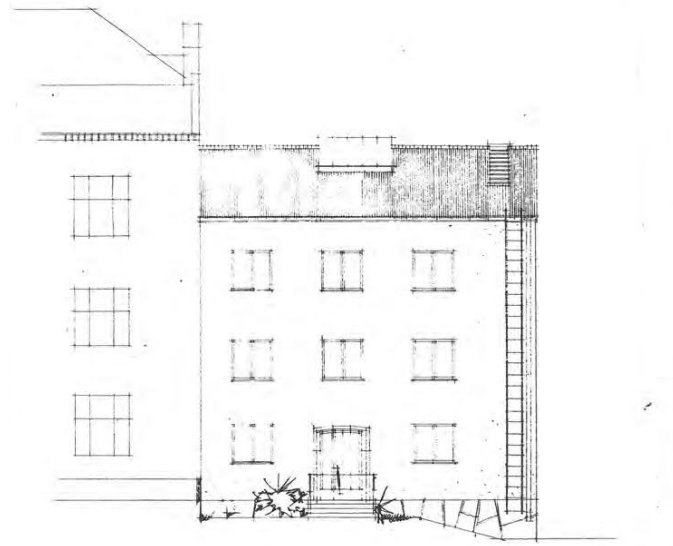




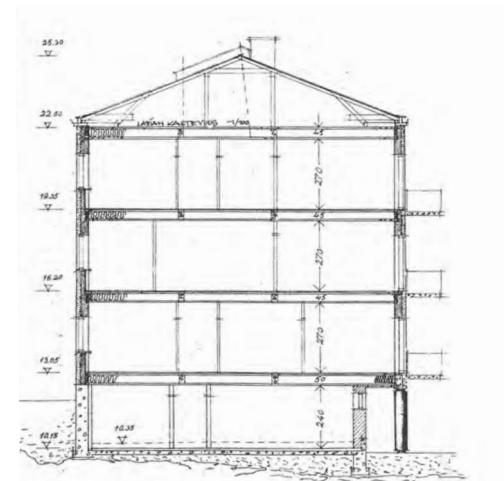
Nykyinen julkisivu lounaaseen



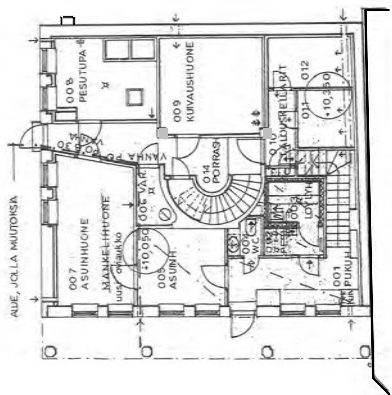
Nykyinen julkisivu luoteeseen



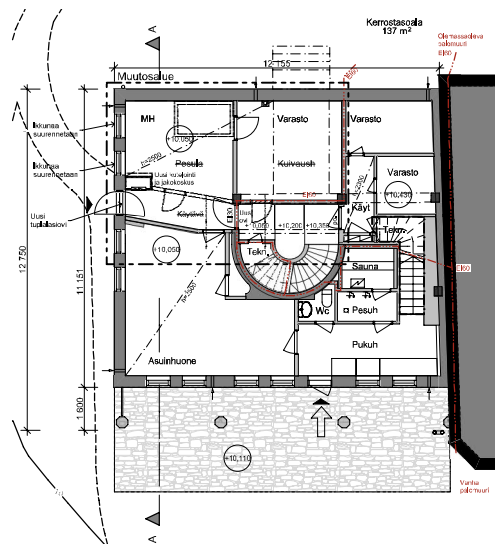
Nykyinen julkisivu koilliseen



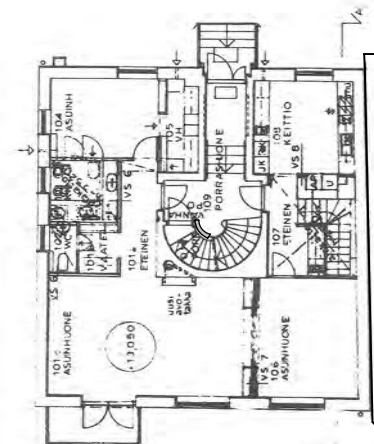
Nykyinen leikkaus



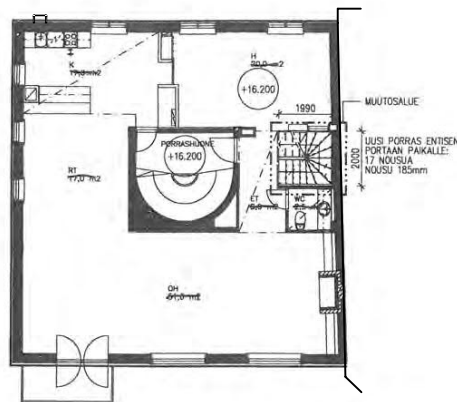
Kellari ennen 2019



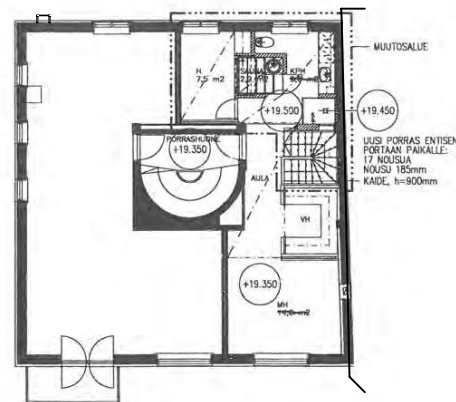
Nykyinen kellari (muutos vuonna 2019, rakennuslupa 2017)



Nykyinen 1. kerros



Nykyinen 2. kerros



Nykyinen 3. kerros



Bostads Ab Östra Allen 6

945-04 Itäinen Puistotie 9 D

ILMAKUVA KOROTUKSESTA

17.8.2023



TENGBOM ARKKITEHDIT

Salomonkatu 17 A 00100 HELSINKI puh 041 526 6537 www.tengbom.fi