

MUUT MERKINNÄT

--- Merkintä 3m tontin rajan ukopuolella osoittaa tontin, jota lupahakemus koskee.

III Alleviivattu roomalainen numero osoittaa suunnitelman mukaisen kerrosluvun

► Sisäänkäynti rakennukseen

TONTIN PINTA-ALA 2.591 m²

RAKENNUSOIKEUS:
Yht. 3.190 k-m²

KÄYTETTY KERROSALA
Pääkäyttötarkoituksen mukainen kerrosala
Yht. 3.828 k-m²

Kerrosala yhteensä 5.068 k-m²
Sisältien asemakaavan salliman muun rakennusoikeuden ja US 250mm ylittävän osuuden.

Kokonaisala yhteensä 5.068 brm²

TILAVUUS 16.831 m³
Lämpimien tilojen kokonaisalan mukaisesti.

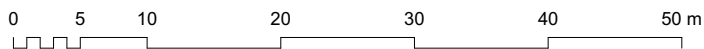
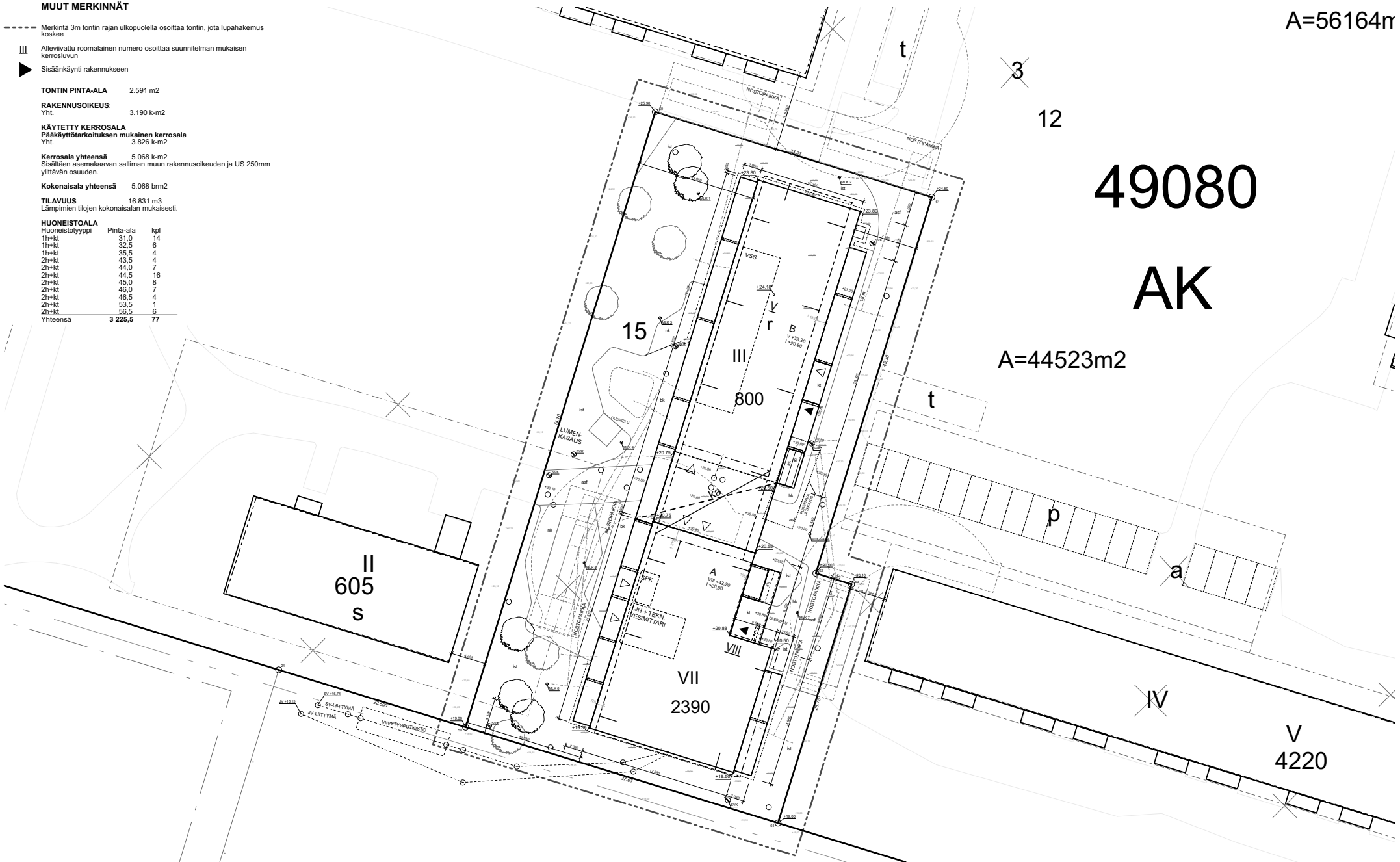
HUONEISTOALA		
Huoneistotyyppi	Pinta-ala	kpl
1h+kt	31,0	14
1h+kt	32,5	6
1h+kt	35,5	4
2h+kt	43,5	4
2h+kt	44,0	7
2h+kt	44,5	16
2h+kt	45,0	8
2h+kt	46,0	7
2h+kt	46,5	4
2h+kt	53,5	1
2h+kt	56,5	6
Yhteensä	3 229,5	77

A=56164r

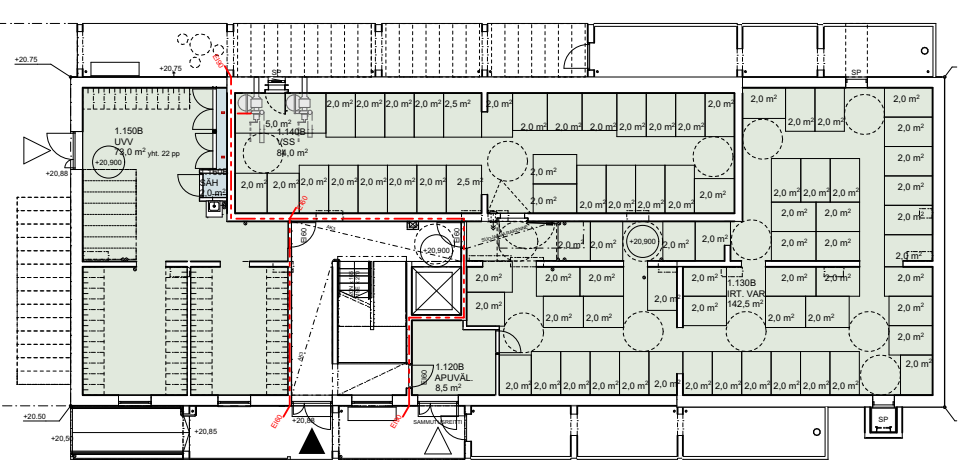
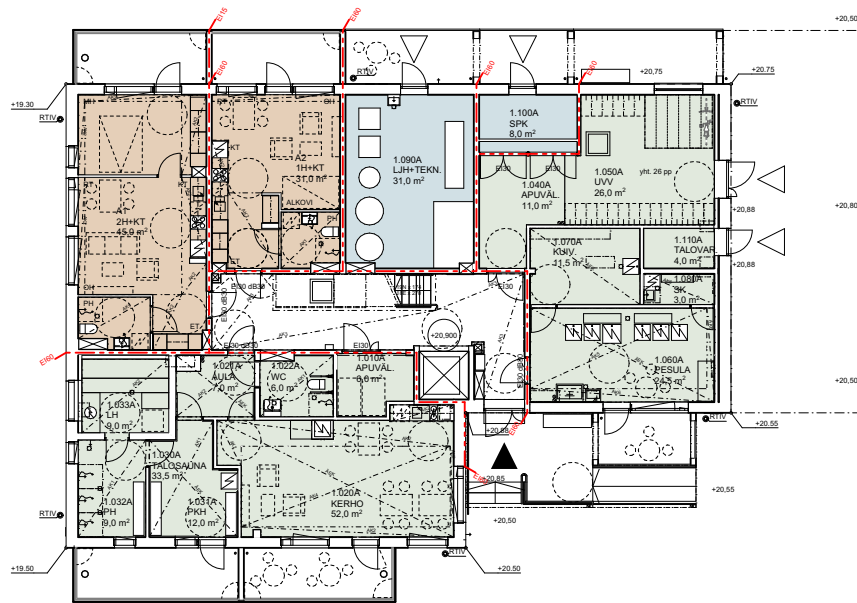
49080

AK

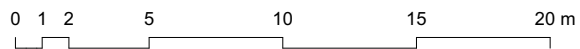
A=44523m²

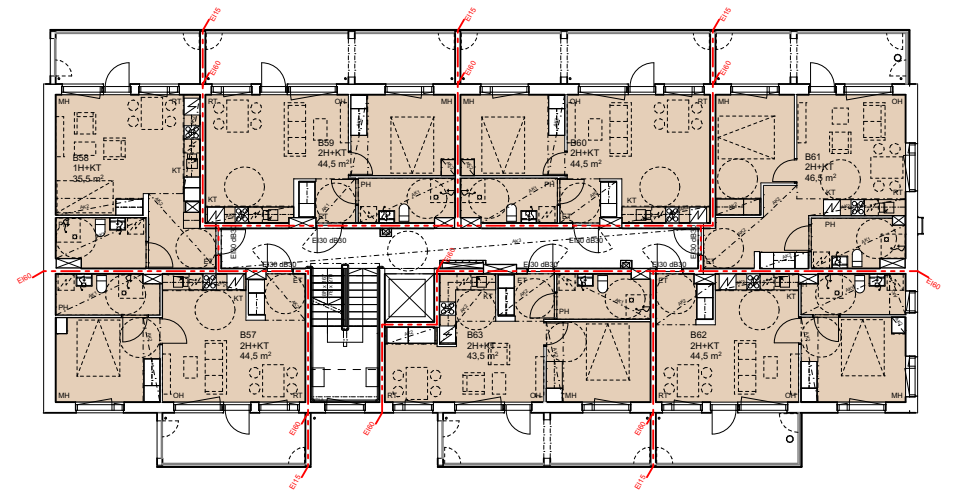
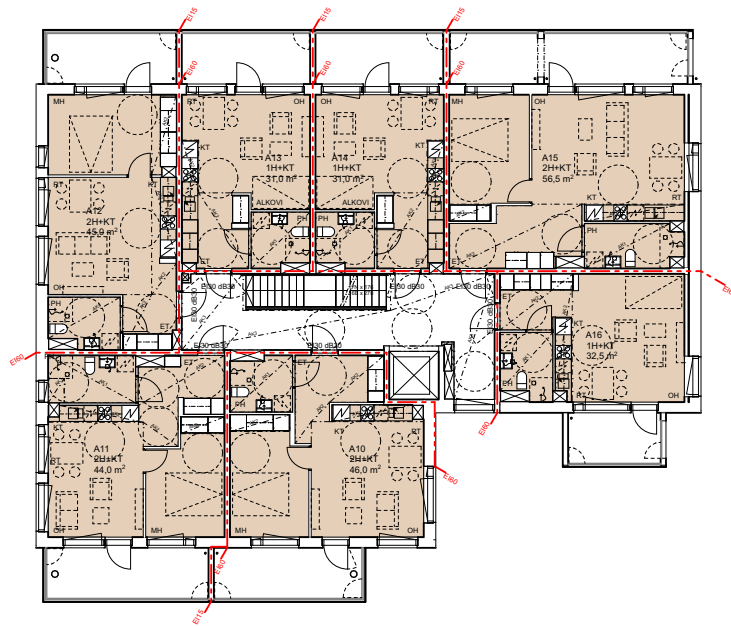


ASEMAPIIRROS 1:400

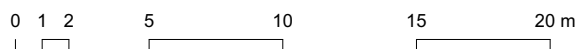


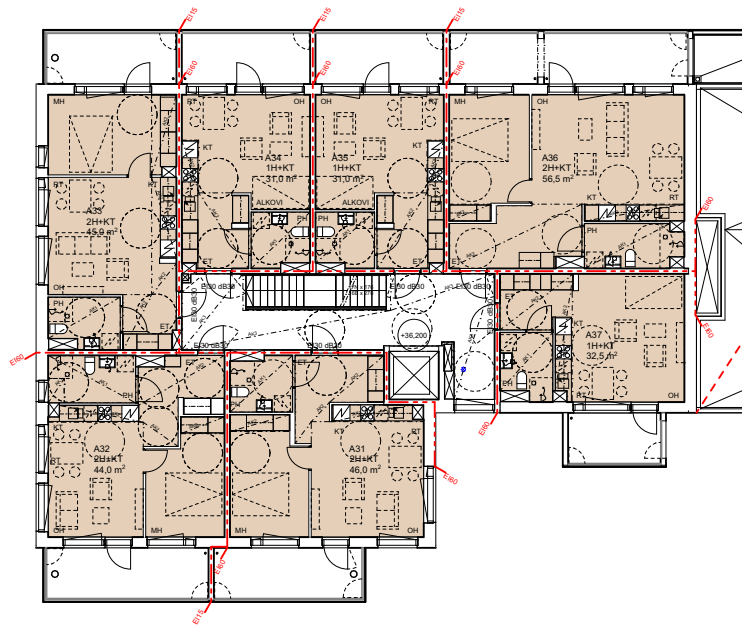
1. KRS



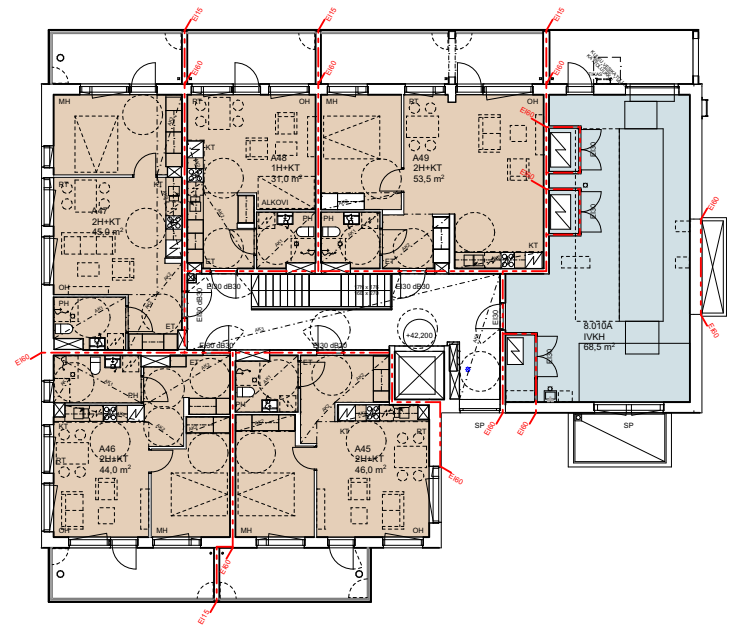


2.-5. KRS



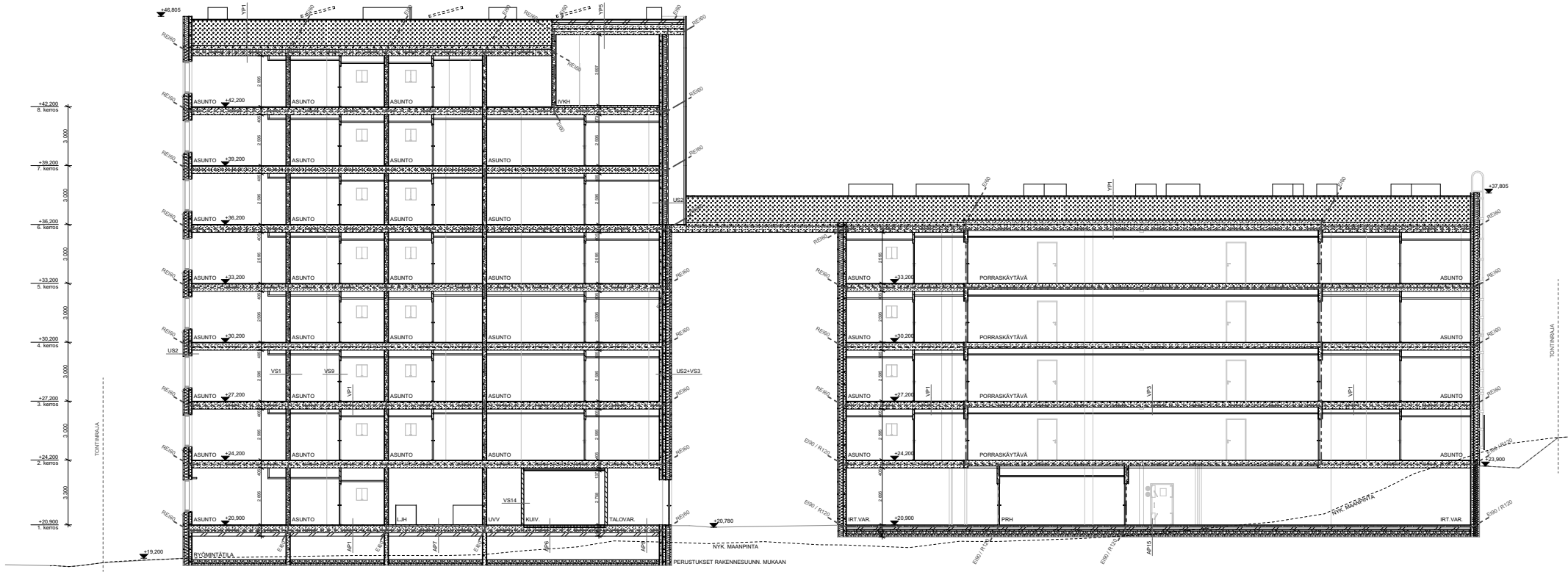


6.-7. KRS

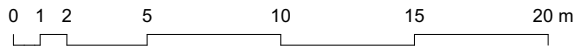


8. KRS

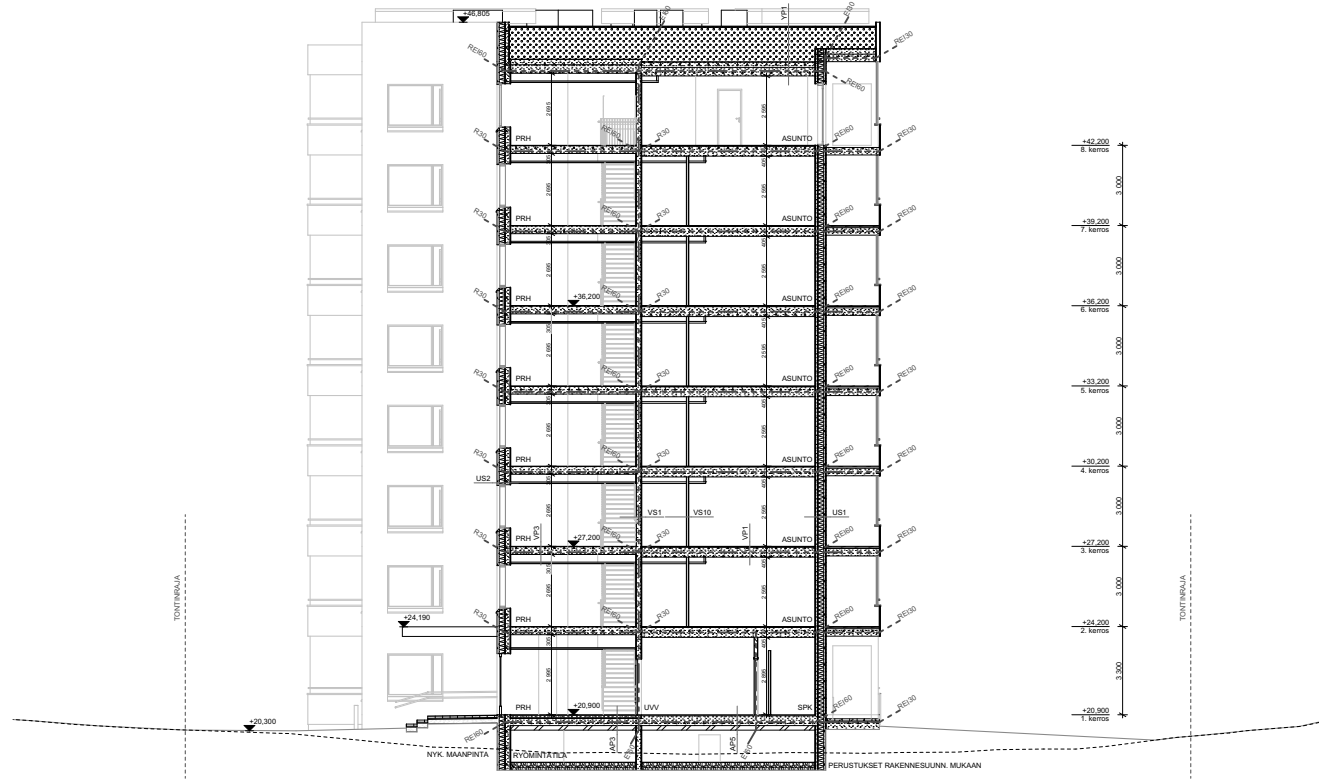




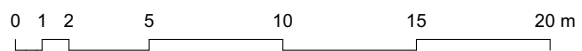
LEIKKAUS A-A



LEIKKAUS 1/2 1:200



LEIKKAUS C-C



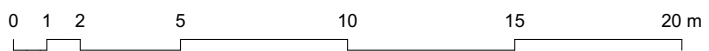
LEIKKAUS 2/2 1:200



JULKISIVU ITÄÄN



JULKISIVU ETELÄÄN



VÄRILLISET JULKISIVUT 1/2 1:250



JULKISIVU LÄNTEEN



JULKISIVU POHJOISEEN

