

Asukasvalinnat Hekan vuokra- asuntoihin 1. – 30.11.2023

Helsinki

Asukasvalinnat 1. – 30.11.2023

Hekan vuokra-asuntoja välitettiin 405 kpl

- Asukasvalinnat uusille asukkaille 313 kpl
- Asukasvalinnat asunnonvaihtajille 92 kpl

▪ *Asuntotarjouksen saaneista 51 % kieltäytyi asunnosta*

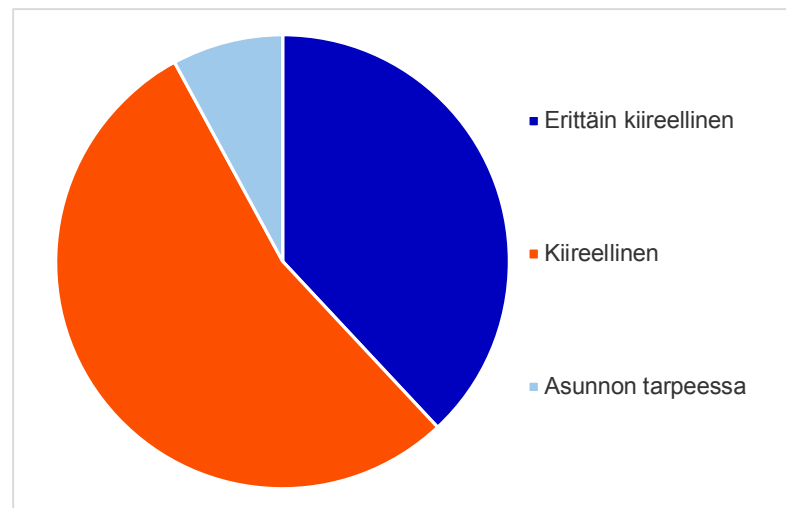
Lisäksi Hekan vuokra-asunnoissa tehtiin asukkaiden välisiä keskinäisiä vaihtoja 60 kpl

Asukasvalinnat vapautuneisiin asuntoihin asunnontarveluokittain

Asunnontarveluokka	KPL	%
Erittäin kiireellinen	154	38 %
Kiireellinen	219	54 %
Asunnon tarpeessa	32	8 %
Yhteensä	405	100 %

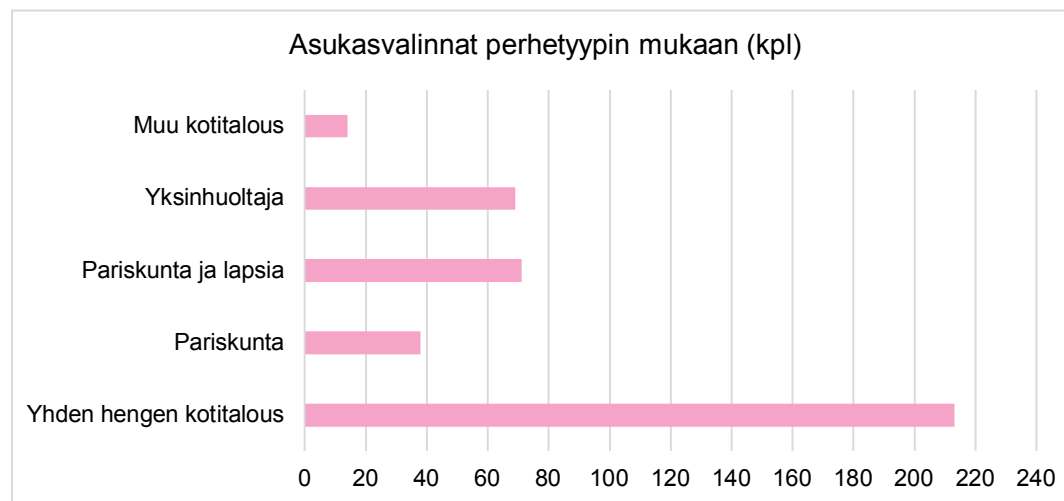
Asukkaaksi valituista:

Asunnonvaihtajia	92	23 %
Asunnottomia	84	21 %



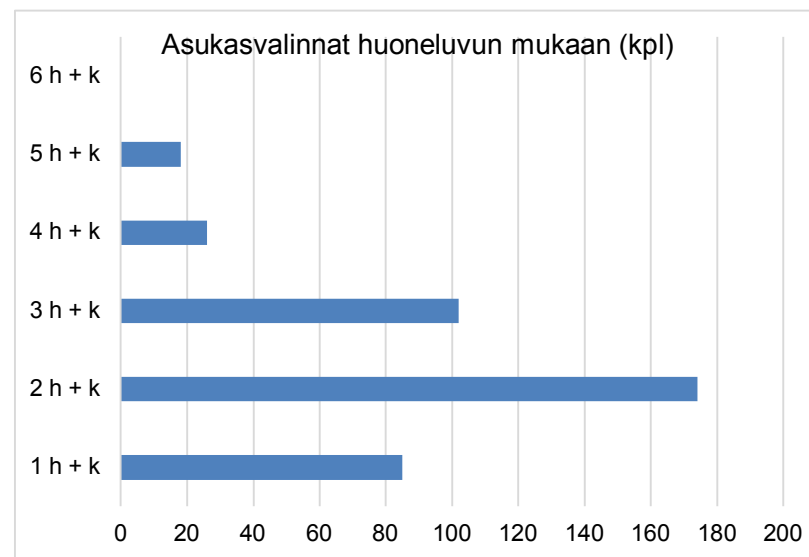
Asukasvalinnat vapautuneisiin asuntoihin perhetyypin mukaan

Perhetyyppi	KPL	%
Yhden hengen kotitalous	213	53 %
Pariskunta	38	9 %
Pariskunta ja lapsia	71	18 %
Yksinhuoltaja	69	17 %
Muu kotitalous	14	3 %
Yhteensä	405	100 %



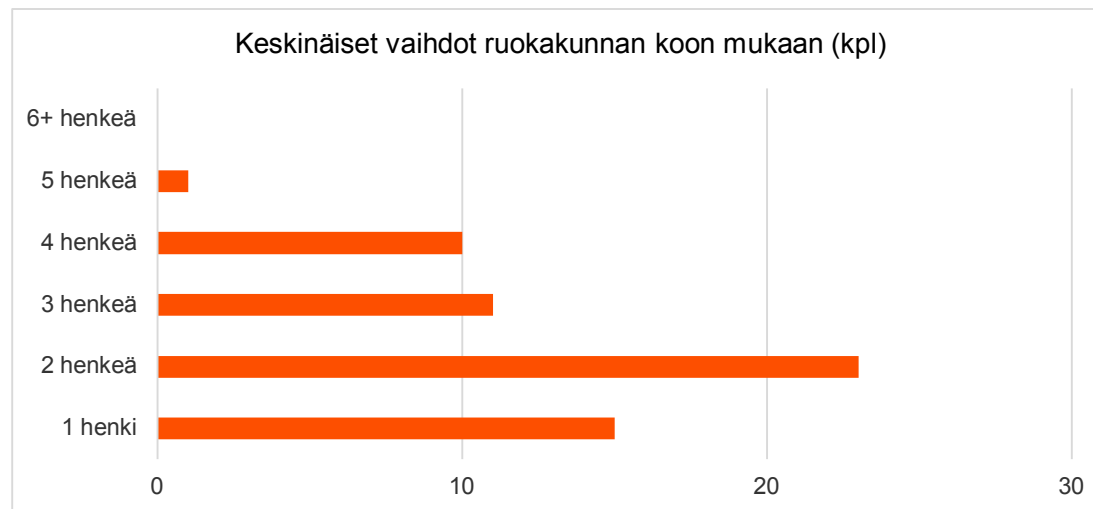
Asukasvalinnat vapautuneisiin asuntoihin huoneluvun mukaan

Huoneluku	KPL	%
1 h + k	85	21 %
2 h + k	174	43 %
3 h + k	102	25 %
4 h + k	26	6 %
5 h + k	18	4 %
6 h + k	0	0 %
Yhteensä	405	100 %



Keskinäiset vaihdot ruokakunnan koon mukaan

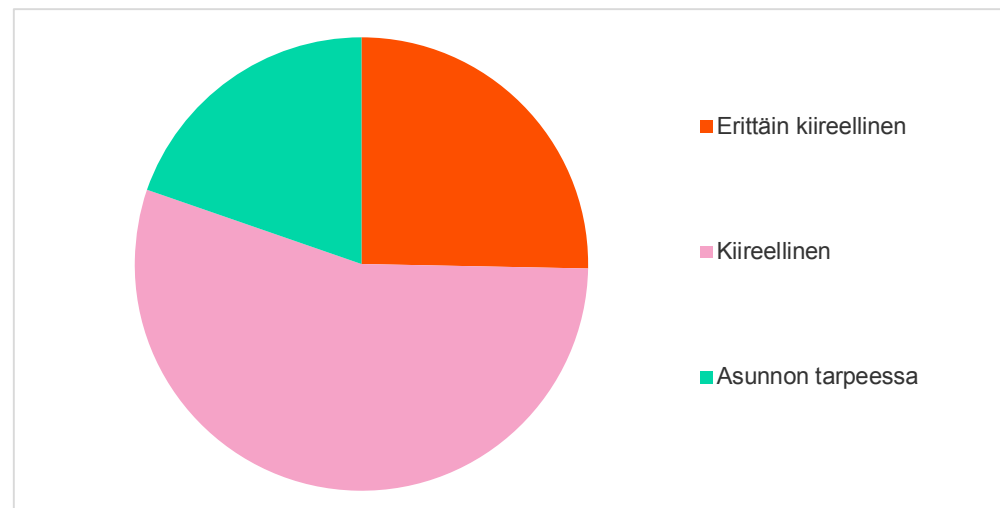
Ruokakunnan koko	KPL	%
1 henki	15	25 %
2 henkeä	23	38 %
3 henkeä	11	18 %
4 henkeä	10	17 %
5 henkeä	1	2 %
6+ henkeä	0	0 %
Yhteensä	60	100 %



Aktiivit hakemukset asunnon- tarveluokan mukaan 30.11.2023

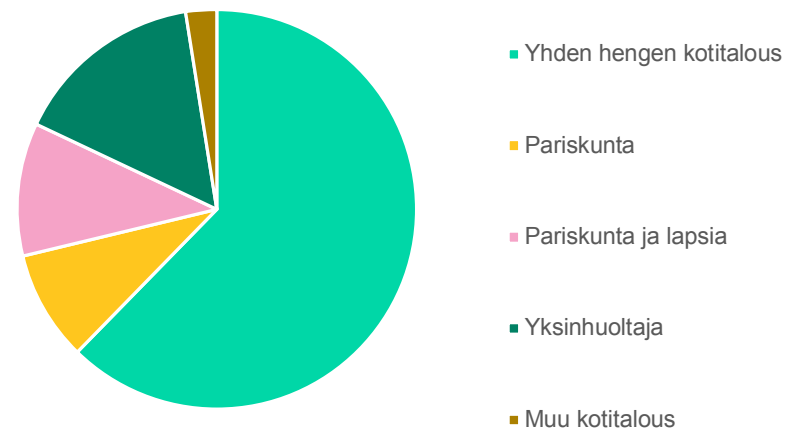
Asunntarveluokka	KPL	%
Erittäin kiireellinen	2799	25 %
Kiireellinen	6087	55 %
Asunnon tarpeessa	2176	20 %
Yhteensä	11062	100 %

Asunnonvaihtajia hakijoista	2492	23 %
--	-------------	-------------



Aktiivit hakemukset perhetyypin mukaan 30.11.2023

Perhetyyppi	KPL	%
Yhden hengen kotitalous	6893	62 %
Pariskunta	988	9 %
Pariskunta ja lapsia	1189	11 %
Yksinhuoltaja	1713	15 %
Muu kotitalous	279	3 %
Yhteensä	11062	100 %

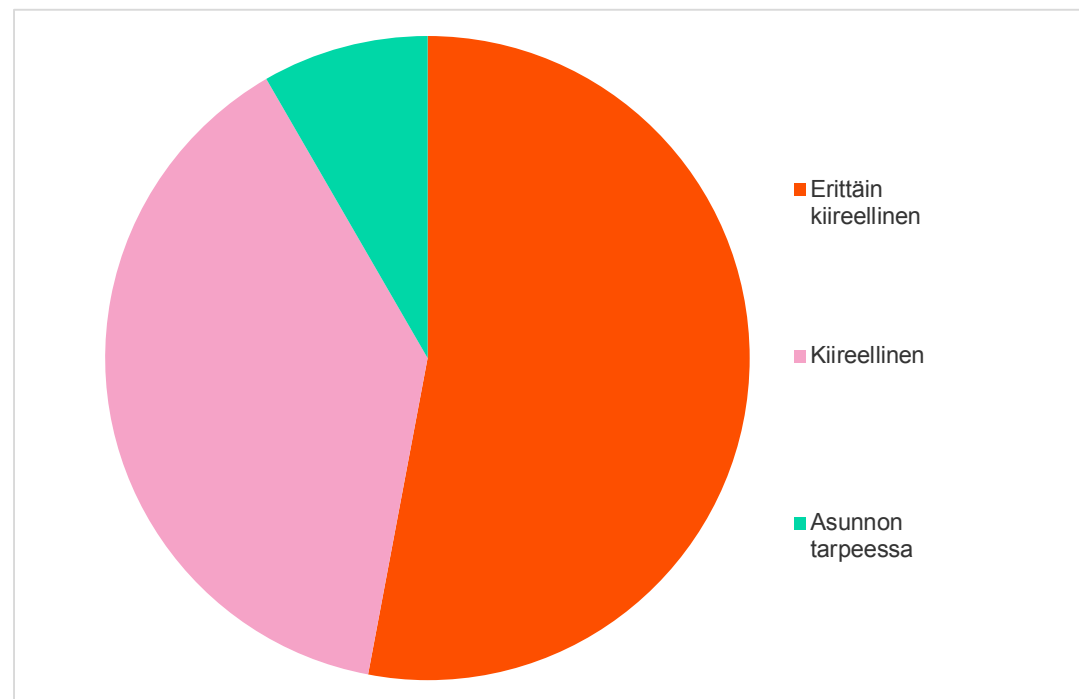


Asukasvalinnat vapautuneisiin asuntoihin asunnontarveluokittain 1.1. – 30.11.2023

Asunnontarveluokka	KPL	%
Erittäin kiireellinen	2060	53 %
Kiireellinen	1505	39 %
Asunnon tarpeessa	325	8 %
Yhteensä	3890	100 %

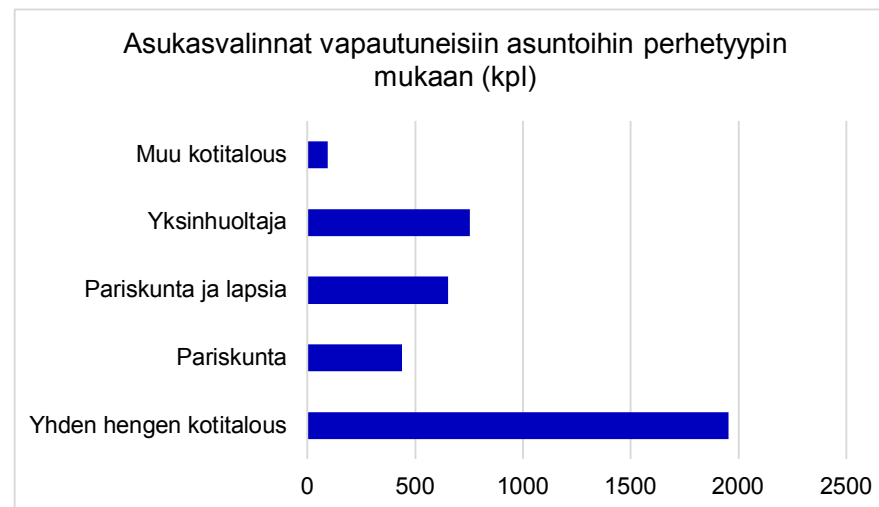
Asukkaaksi valituista:

Asunnonvaihtajia	690	18 %
Asunnottomia	740	19 %



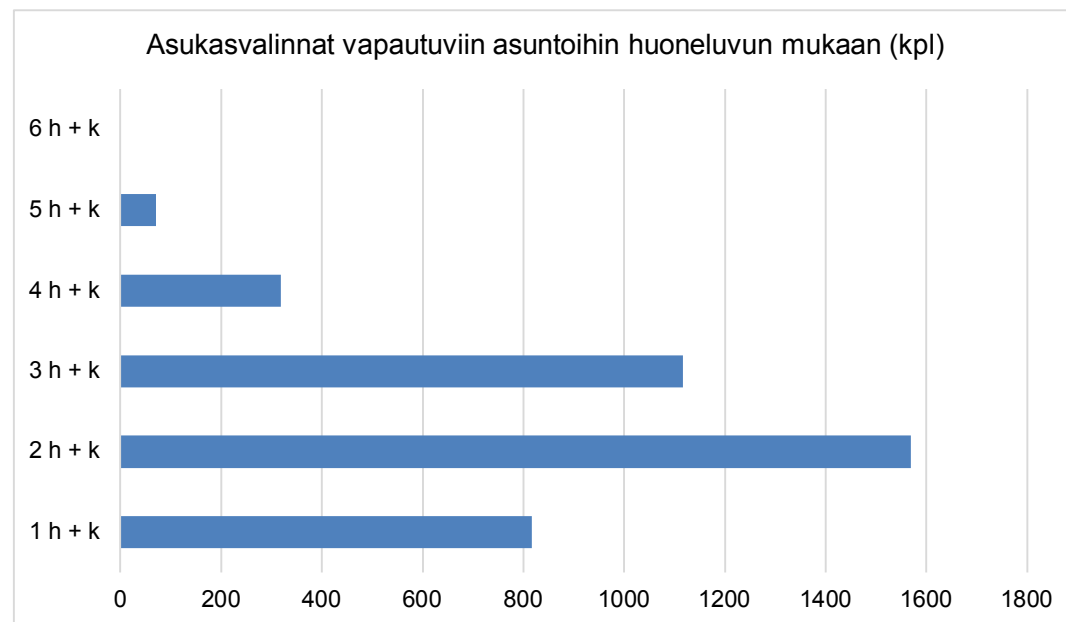
Asukasvalinnat vapautuneisiin asuntoihin perhetyypin mukaan 1.1. – 30.11.2023

Perhetyyppi	KPL	%
Yhden hengen kotitalous	1954	50 %
Pariskunta	438	11 %
Pariskunta ja lapsia	651	17 %
Yksinhuoltaja	754	19 %
Muu kotitalous	93	2 %
Yhteensä	3890	100 %



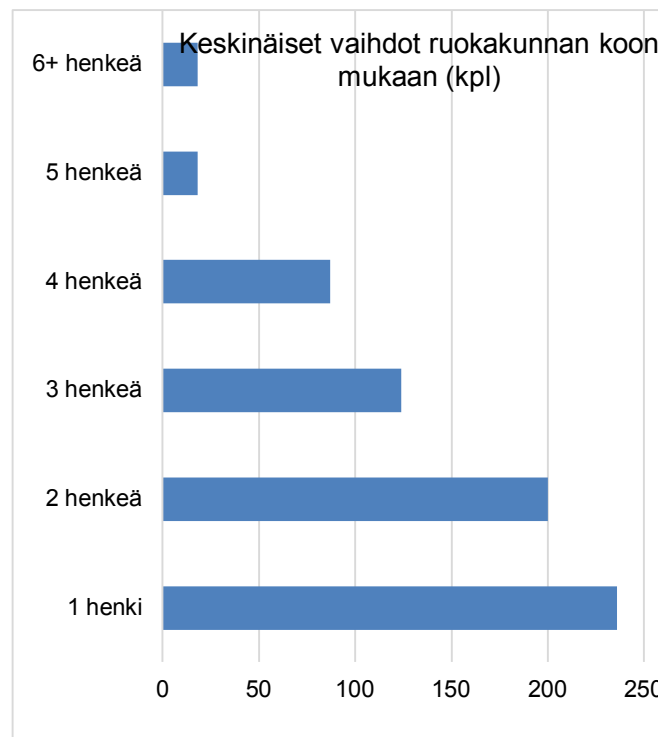
Asukasvalinnat vapautuneisiin asuntoihin huoneluvun mukaan 1.1. – 30.11.2023

Huoneluku	KPL	%
1 h + k	816	21 %
2 h + k	1569	40 %
3 h + k	1117	29 %
4 h + k	318	8 %
5 h + k	70	2 %
6 h + k	0	0 %
Yhteensä	3890	100 %



Keskinäiset vaihdot ruokakunnan koon mukaan 1.1. – 30.11.2023

Ruokakunnan koko	KPL	%
1 henki	236	35 %
2 henkeä	200	29 %
3 henkeä	124	18 %
4 henkeä	87	13 %
5 henkeä	18	3 %
6+ henkeä	18	3 %
Yhteensä	683	100 %



Lähde:

**Kaupunkiympäristö / Palvelut ja
luvat / Asukas- ja yrityspalvelut /
Asuntopalvelut**

Helsinki