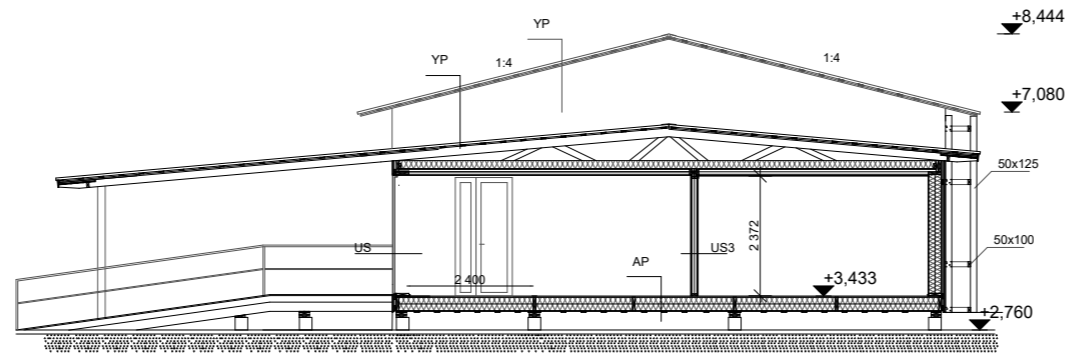


ROUTIMATON MAAPOHJA



ROUTIMATON MAAPOHJA

YLÄPOHJA (YP) U=0,09 W/m²K

VÄLISEINÄ (VS1) 44dB

(VIIPALEVÄLISEINÄ)

VESIKATE MUOVIPINN. PROF.PELTI T45-30EW-1025	
RUOTEET	25x100 K400
ALUSKATTEEN KOROTUSRIMA	25x50
ALUSKATE	
NR-RISTIKKO	k/k 955
PUHALLUSVILLA	420 mm
KIPSILEVY	13 mm
PUURUNKO	42x98 mm
+ MIN.VILLA	100 mm
HÖYRYNSULKUMUOVI	SFS 4225
KOOLAUS	23x120 k/k300
AKUSTOKIPSILEVY	13 mm

KIPSILEVY	13 mm
PUURUNKO 42x66 + MIN.VILLA	70 mm
HOMESUOJATTU VANERI	6.5 mm
ILMARAKO 40 mm (elementtisauma)	
HOMESUOJATTU VANERI	6.5 mm
PUURUNKO 42x66 + MIN.VILLA	70 mm
KIPSILEVY	13 mm

VÄLISEINÄ (VS2)

KIPSILEVY	13 mm
PUURUNKO 42x66 + MIN.VILLA	70 mm
KIPSILEVY	13 mm

ULKOSEINÄ (US) U=0,17 W/m²K

VÄLISEINÄ (VS3) 44dB

(KANTAVAVÄLISEINÄ)

KIPSILEVY	13 mm
HÖYRYNSULKUMUOVI	SFS 4225
PYSTYRUNKO	48x248 mm
+ MIN.VILLA	250 mm
TUULENSUOJA KIPSILEVY	9 mm
VAAKAKOOLAUS	30x98 k/k n.700 mm
PYSTYLOMALAUTA	k/k150 23x95 + 23x120

KIPSILEVY EK	13 mm
KIPSILEVY N	13 mm
PUURUNKO 48x98 + MIN.VILLA	100 mm
KIPSILEVY N	13 mm
KIPSILEVY EK	13 mm

ALAPOHJA (AP) U=0,17 W/m²K

MUOVIMATTO	
PONTATTU LASTULEVY	22 mm
(KOSTEISSA TILOISSA VANERI)	
KERTO-S LATTIAPALKIT	45x270 mm k400 mm
+ MINERAALIVILLA	270 mm
TUULENSUOJAKUITULEVY	12 mm
SUOJALAUDAT	19x100 mm k400 mm
PAINEKYLLÄSTETTYÄ PUUJITA	

## Kaisaniemen väliaikaistilat

Kaupunginosa/Kylä	Kortteli/Tila	Tontti/Rnro	Viranomaisen merkintä	Ratu	Hankenro
2 Kluuvi	Kaisaniemenpuisto				
Rakennustoimenpide		Piirustuslaji			Juokseva nro
		PÄÄPIIRUSTUS			3 / 4
Rakennuskohteen nimi ja osoite		Piirustuksen nimi			Mittakaava
<b>Kaisaniemen väliaikaistilat</b>		<b>Leikkaukset</b>			1:100

### Svante Olssonin puistokuja 1

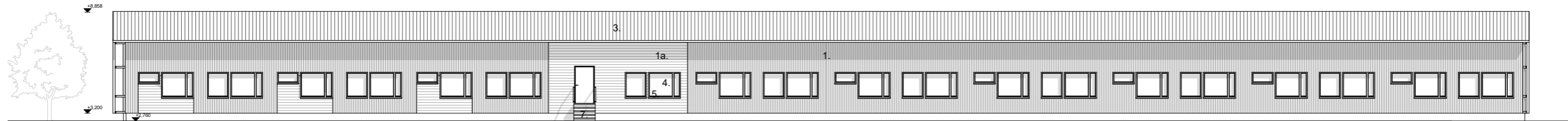
Päiväys	Allekirjoitus	Suunnitteluala-piirustuksen nro-projektin nro	Muutos
31.5.2021		<b>ARK-0030.01_632</b>	
		ARK-0030.01_632 Leikkaukset.pdf	Archicad 16

Tomi Perko arkkitehti SAFA

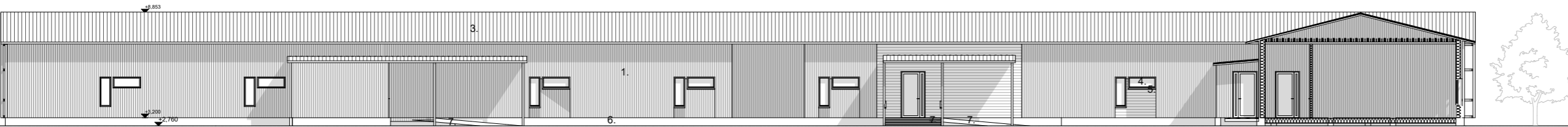
**ARKKITEHTI TOIMISTO PERKO OY**

Sturenkatu 13  
FI-00100 Helsinki HELSINKI

phone + 358 9 2902 000 fax + 358 9 2902 0070  
www.arkperko.fi etunimi.sukunimi@arkperko.fi



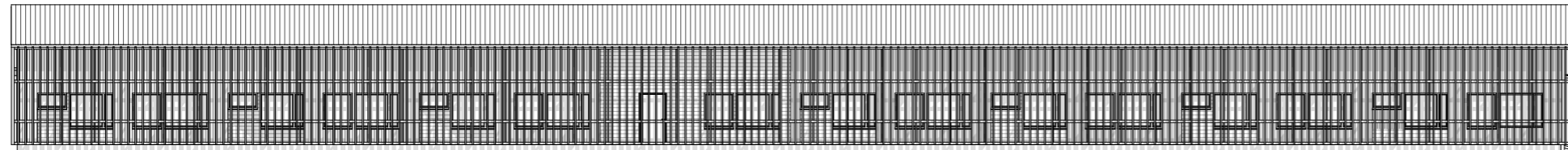
JULKISIVU POHJOISEEN



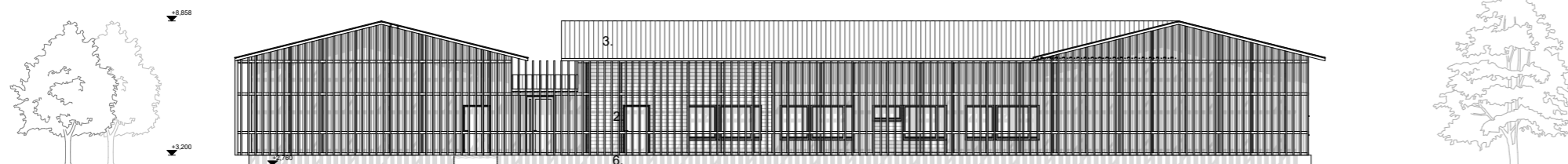
JULKISIVU ETELÄÄN/LEIKKAUS A-A

JULKISIVUMATERIAALIT

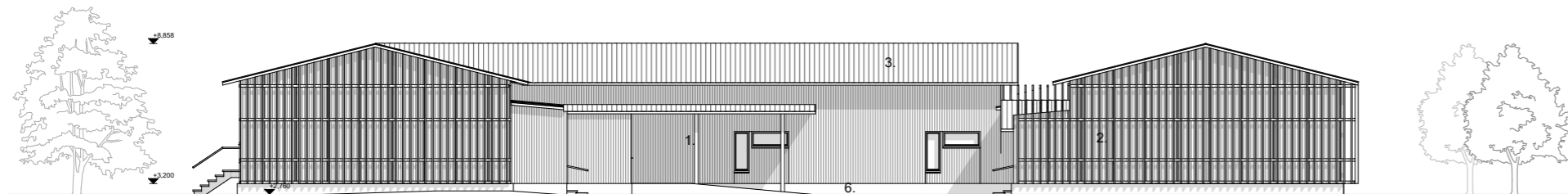
1. Lomalautoitus, räystäslaudat, ikkunasmyygit, katosten pilarit, palkit ja kalteet valkoharmaa, RAL 9002 Grey White
- 1a. Vaakalautoitus, valkoharmaa, RAL 9002 Grey White
2. Julkisivurima 50 x 125, valkoharmaa, RAL 9002 Grey White
- Rima maalattu leveiltä sivuiltaan tehosteväreillä:
  - toinen sivu vihreä Tikkurila Symphony J381
  - toinen sivu sininen Tikkurila Symphony J365
3. Peltikate, tumman harmaa RR 23
4. Lasi, kirkas
5. Puu-alumini-ikkunat, karmi maalattu valkoinen
6. Steni-sokkelilevy, vakioharmaa
7. Luiskat ja porrastasanteet uritettua kestopuuta



JULKISIVU ETELÄÄN



JULKISIVU ITÄÄN



JULKISIVU LÄNTEEN

Kaisaniemen välikaistilat

Kaupunginosaaja	Kotitehtävä	Tontinnumero	Varonimen merkintä	Raku	Hankkeen
2 Klusuvu	Kaisaniemenpuisto				
Rakennusluovutus		Piirustaja		Julkaisu no	
		PÄÄPIIRUSTUS		4 / 4	
Rakennusluovutuksen nimi ja osoite		Piirustuksen nimi		Mittakaava	
Kaisaniemen välikaistilat		Julkisivut		1:100	
Svante Olssoinin puistokuja 1					
00100 Helsinki					
Päivä	Aikajäsen	Suunnittelusivustuksen nro-projektin nro		Muoto	
31.5.2021		ARK-0040.01			
Tomi Perko arkkitehti SAFA		ARK-0040.01_Julkisivut (1).pdf		Archiid 16	