

Rakennuksen pinta-ala: P1  
 Pinta-ala:  $A = 800 \text{ M}^2$   
 Rakennuksen pinta-ala:  $Y1 = 1200 \text{ M}^2$   
 Käyttökäyttö: REO  
 Osoite: [illegible]  
 Pinta-ala: [illegible]

Ilmanvaihtojärjestelmä:  
 Noudatetaan pääosan pinta-ala- ja käyttösuhteita.  
 Ilmanvaihtojärjestelmä on suunniteltu rakennuksen pinta-ala- ja käyttösuhteiden mukaan.  
 Rakennuksessa on otettu käyttöön jäähdytyslaitteita ja lämmityslaitteita.  
 Ilmanvaihtojärjestelmä on suunniteltu rakennuksen pinta-ala- ja käyttösuhteiden mukaan.

Tilat varustetaan merkki- ja turvaväestöä varten.  
 X = estettä vastaan  
 Rakennus varustetaan automaattisella palomääräyksellä.  
 Rakennus varustetaan häikälaitteilla.  
 Rakennus varustetaan palomääräyksellä ja johtosäätimillä palomääräyksen mukaan.

PPR3 = pikaopisto ja johtosäätimet  
 Savunpoisto järjestetty:  
 Savunpoisto on suunniteltu katon kautta.  
 Perustuselementtien savunpoisto on suunniteltu katon kautta.  
 Keskilämmitys: Keskilämmitys on suunniteltu katon kautta.  
 Keskilämmitys on suunniteltu katon kautta.  
 Keskilämmitys on suunniteltu katon kautta.

Rakennus varustetaan automaattisella palomääräyksellä.  
 Keskilämmitys on suunniteltu katon kautta.  
 Keskilämmitys on suunniteltu katon kautta.  
 Keskilämmitys on suunniteltu katon kautta.

Rakennus varustetaan automaattisella palomääräyksellä.  
 Keskilämmitys on suunniteltu katon kautta.  
 Keskilämmitys on suunniteltu katon kautta.  
 Keskilämmitys on suunniteltu katon kautta.

Rakennus varustetaan automaattisella palomääräyksellä.  
 Keskilämmitys on suunniteltu katon kautta.  
 Keskilämmitys on suunniteltu katon kautta.  
 Keskilämmitys on suunniteltu katon kautta.

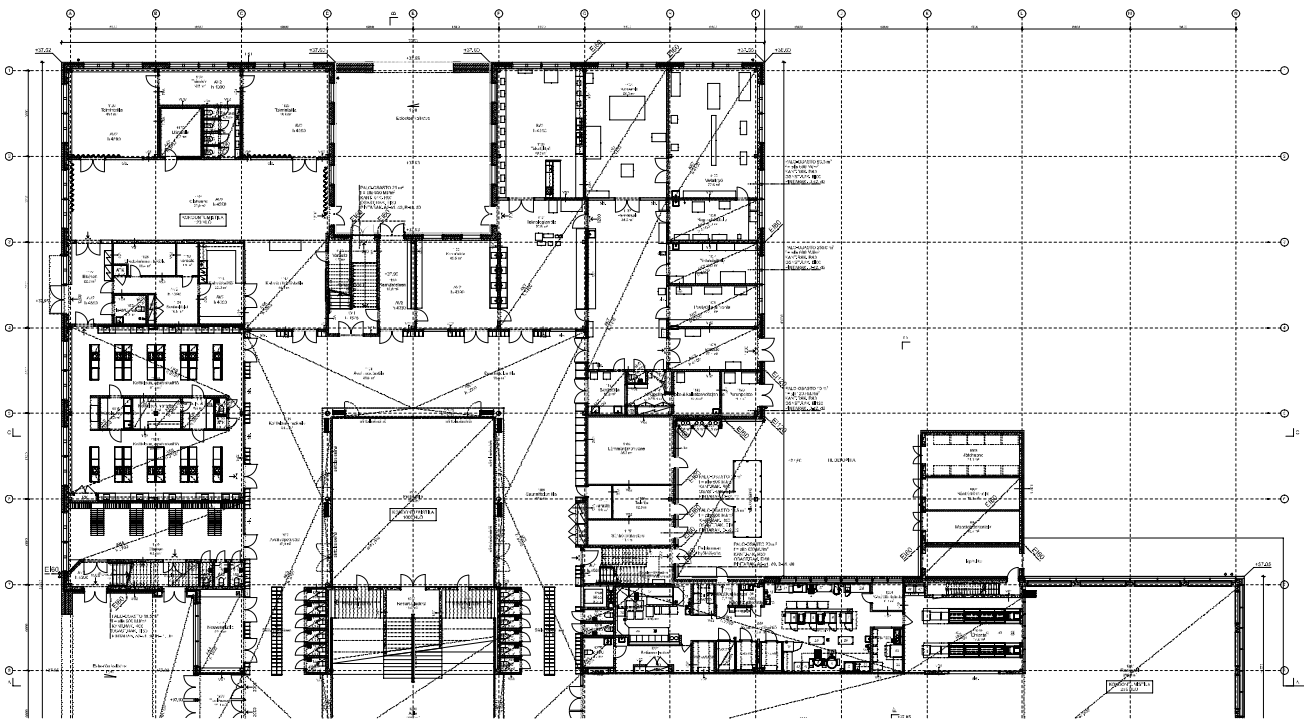
Rakennus varustetaan automaattisella palomääräyksellä.  
 Keskilämmitys on suunniteltu katon kautta.  
 Keskilämmitys on suunniteltu katon kautta.  
 Keskilämmitys on suunniteltu katon kautta.



ALUE:	010101	KUNTA:	010101	SIJOITUS:	010101
KUNTA:	010101	SIJOITUS:	010101	KUNTA:	010101
KUNTA:	010101	SIJOITUS:	010101	KUNTA:	010101
KUNTA:	010101	SIJOITUS:	010101	KUNTA:	010101
KUNTA:	010101	SIJOITUS:	010101	KUNTA:	010101

010101  
 010101  
 010101  
 010101





План этажа № 1  
 Объект: [наименование объекта]  
 Адрес: [адрес объекта]  
 Дата: [дата]

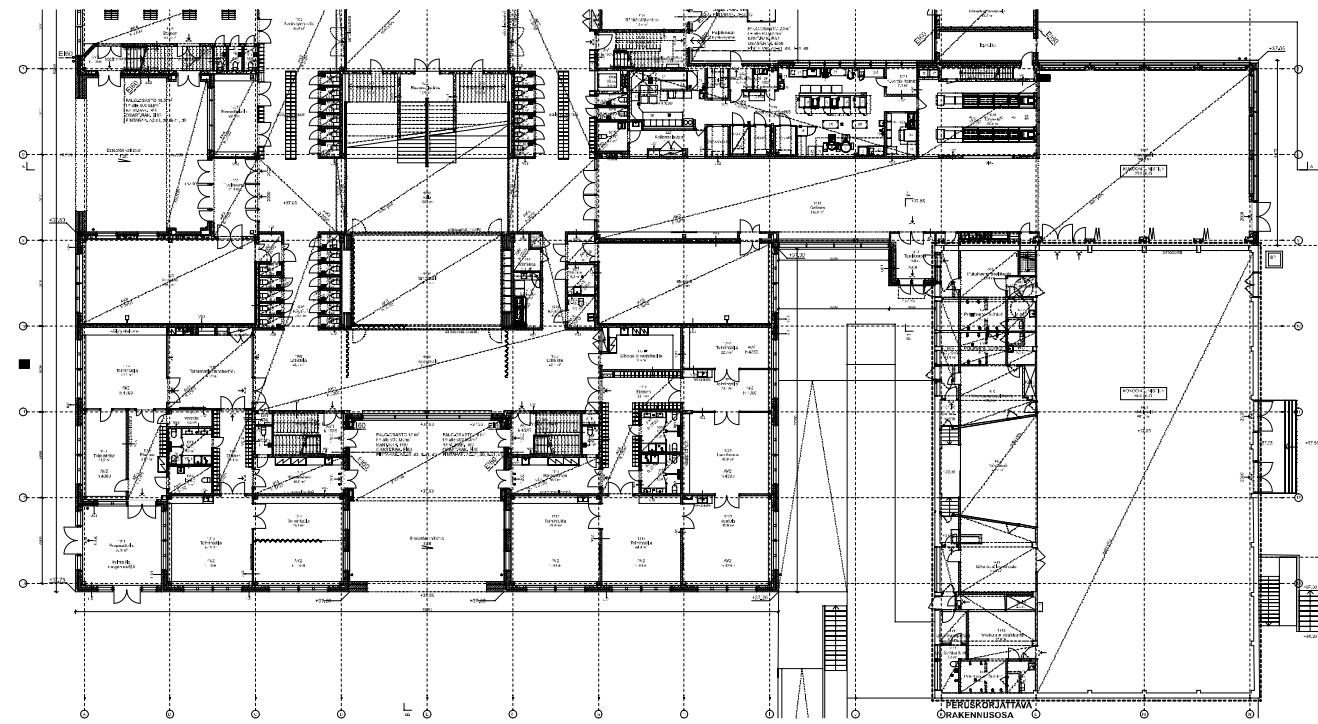
1. Назначение: [назначение этажа]  
 2. [технические характеристики]  
 3. [технические характеристики]  
 4. [технические характеристики]



Схема этажа

№	Наименование	Единица измерения	Количество
1	Площадь этажа	кв. м	...
2	Объем помещений	куб. м	...
3	Длина стен	м	...
4	Длина перегородок	м	...
5	Длина окон	м	...
6	Длина дверей	м	...





Piirustus nro 101/01/01  
 Piirustuksen nimi: OIKO  
 Piirustuksen laajuus: OIKO  
 Piirustuksen laajuus: OIKO

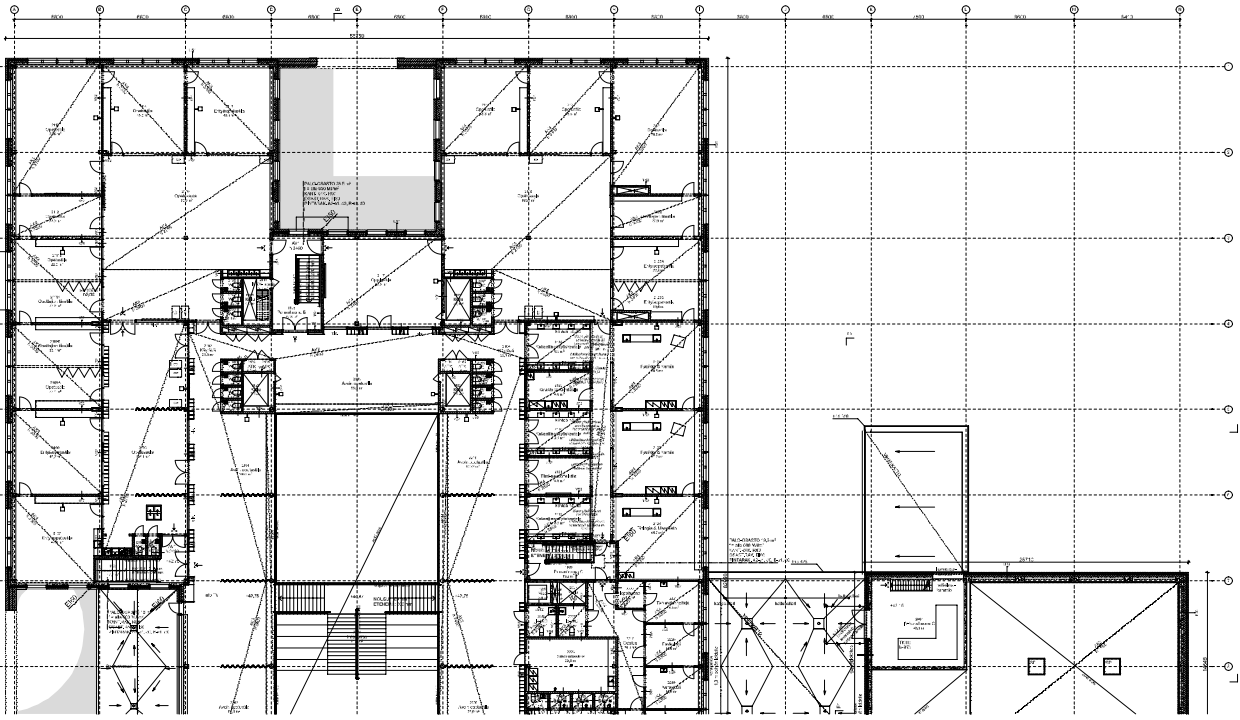
Piirustus on laadittu ja tarkistettu.  
 Piirustuksen laadinnut: OIKO  
 Piirustuksen tarkistanut: OIKO



Piirustus on laadittu ja tarkistettu.  
 Piirustuksen laadinnut: OIKO  
 Piirustuksen tarkistanut: OIKO

Nimi	Alue	Alue	Alue
1	1	1	1
2	2	2	2
3	3	3	3
4	4	4	4
5	5	5	5
6	6	6	6
7	7	7	7
8	8	8	8
9	9	9	9
10	10	10	10
11	11	11	11
12	12	12	12
13	13	13	13
14	14	14	14
15	15	15	15
16	16	16	16
17	17	17	17
18	18	18	18
19	19	19	19
20	20	20	20
21	21	21	21
22	22	22	22
23	23	23	23
24	24	24	24
25	25	25	25
26	26	26	26
27	27	27	27
28	28	28	28
29	29	29	29
30	30	30	30
31	31	31	31
32	32	32	32
33	33	33	33
34	34	34	34
35	35	35	35
36	36	36	36
37	37	37	37
38	38	38	38
39	39	39	39
40	40	40	40
41	41	41	41
42	42	42	42
43	43	43	43
44	44	44	44
45	45	45	45
46	46	46	46
47	47	47	47
48	48	48	48
49	49	49	49
50	50	50	50
51	51	51	51
52	52	52	52
53	53	53	53
54	54	54	54
55	55	55	55
56	56	56	56
57	57	57	57
58	58	58	58
59	59	59	59
60	60	60	60
61	61	61	61
62	62	62	62
63	63	63	63
64	64	64	64
65	65	65	65
66	66	66	66
67	67	67	67
68	68	68	68
69	69	69	69
70	70	70	70
71	71	71	71
72	72	72	72
73	73	73	73
74	74	74	74
75	75	75	75
76	76	76	76
77	77	77	77
78	78	78	78
79	79	79	79
80	80	80	80
81	81	81	81
82	82	82	82
83	83	83	83
84	84	84	84
85	85	85	85
86	86	86	86
87	87	87	87
88	88	88	88
89	89	89	89
90	90	90	90
91	91	91	91
92	92	92	92
93	93	93	93
94	94	94	94
95	95	95	95
96	96	96	96
97	97	97	97
98	98	98	98
99	99	99	99
100	100	100	100

PERSKORJATTAVA  
OKAKENNUSOSA



План этажа № 1  
 Объект: ТЦ «Солар»  
 Адрес: г. Москва, ул. ...  
 Шкала: 1:100

Примечания:  
 1. Все размеры даны в мм.  
 2. Стены толщиной 200 мм.  
 3. Толщина перегородок 100 мм.  
 4. Высота помещений по потолку ...  
 5. Высота помещений по полу ...  
 6. Высота помещений по чистому полу ...



КВАДРАТЫ

№	Наименование	Единица измерения	Количество
1	Площадь помещений	кв. м	...
2	Площадь коридоров	кв. м	...
3	Площадь лестничных клеток	кв. м	...
4	Площадь санузлов	кв. м	...
5	Площадь технических помещений	кв. м	...
6	Площадь неотапливаемых помещений	кв. м	...
7	Итого	кв. м	...

Peruskorjaus ja kunnossapito  
Puhdasmaa Oy:n tilat  
Korjaustyön suunnittelu: M. J. Järvelin  
Korjaustyön toteutus: M. Järvelin  
Suunnitelmien päiväys: 2012

**Yhteenveto:**  
Korjaustyön tarkoituksena on huoneistojen, kulkuväylien ja sisätilojen kunnossapito ja turvallisuuden varmistaminen. Korjaustyössä otetaan huomioon rakennuksen rakenteiden ja materiaalien tila. Työ on suunniteltu siten, että korjaustyö voidaan suorittaa osittain ja jatkuvasti.

**Yhteenveto:**  
Korjaustyön tarkoituksena on huoneistojen, kulkuväylien ja sisätilojen kunnossapito ja turvallisuuden varmistaminen. Korjaustyössä otetaan huomioon rakennuksen rakenteiden ja materiaalien tila. Työ on suunniteltu siten, että korjaustyö voidaan suorittaa osittain ja jatkuvasti.

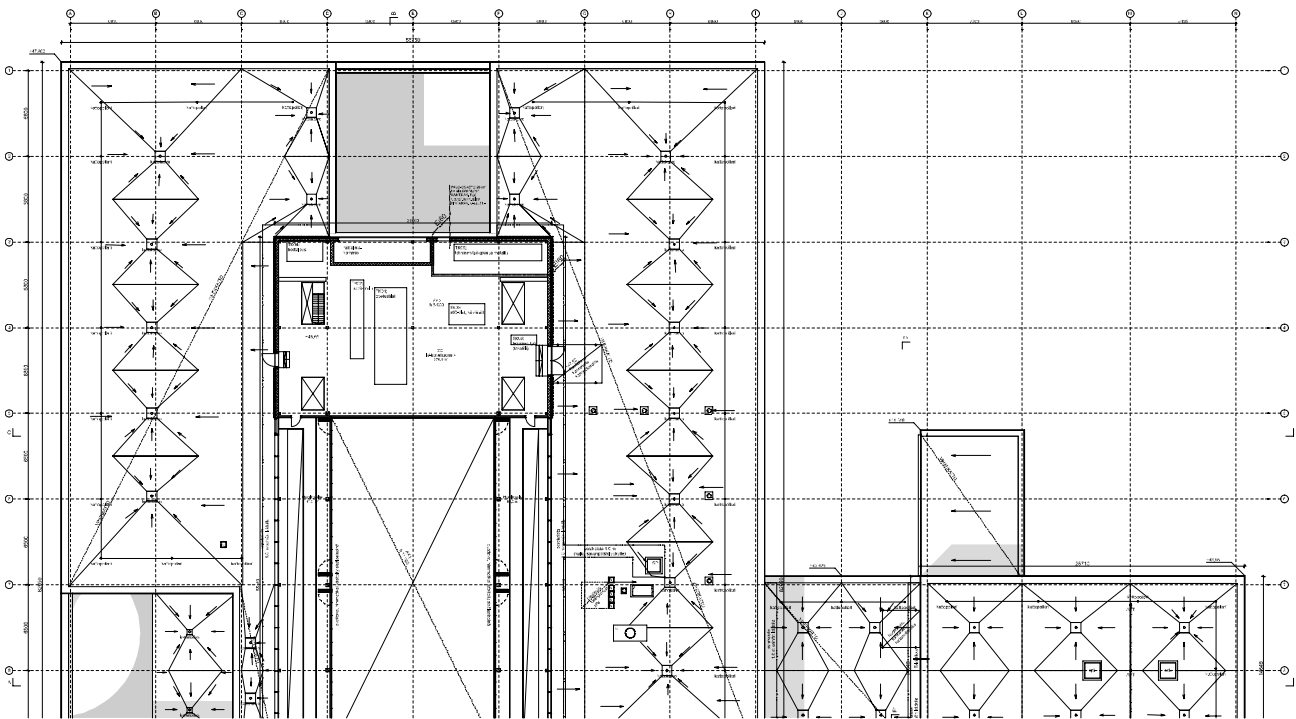
**Yhteenveto:**  
Korjaustyön tarkoituksena on huoneistojen, kulkuväylien ja sisätilojen kunnossapito ja turvallisuuden varmistaminen. Korjaustyössä otetaan huomioon rakennuksen rakenteiden ja materiaalien tila. Työ on suunniteltu siten, että korjaustyö voidaan suorittaa osittain ja jatkuvasti.

**Yhteenveto:**  
Korjaustyön tarkoituksena on huoneistojen, kulkuväylien ja sisätilojen kunnossapito ja turvallisuuden varmistaminen. Korjaustyössä otetaan huomioon rakennuksen rakenteiden ja materiaalien tila. Työ on suunniteltu siten, että korjaustyö voidaan suorittaa osittain ja jatkuvasti.

**Yhteenveto:**  
Korjaustyön tarkoituksena on huoneistojen, kulkuväylien ja sisätilojen kunnossapito ja turvallisuuden varmistaminen. Korjaustyössä otetaan huomioon rakennuksen rakenteiden ja materiaalien tila. Työ on suunniteltu siten, että korjaustyö voidaan suorittaa osittain ja jatkuvasti.

Kuva	Yhteenveto
1	Peruskorjaus ja kunnossapito
2	Yhteenveto
3	Yhteenveto
4	Yhteenveto
5	Yhteenveto
6	Yhteenveto
7	Yhteenveto
8	Yhteenveto
9	Yhteenveto
10	Yhteenveto

PERUSKORJATTAVAN  
OIKAKENNUSOSA



План-схема № 1.1  
 Объект: ТЭЦ № 1  
 Проектирование: 2010 г.  
 Автор: И.И. Иванов  
 Проверено: А.А. Петров

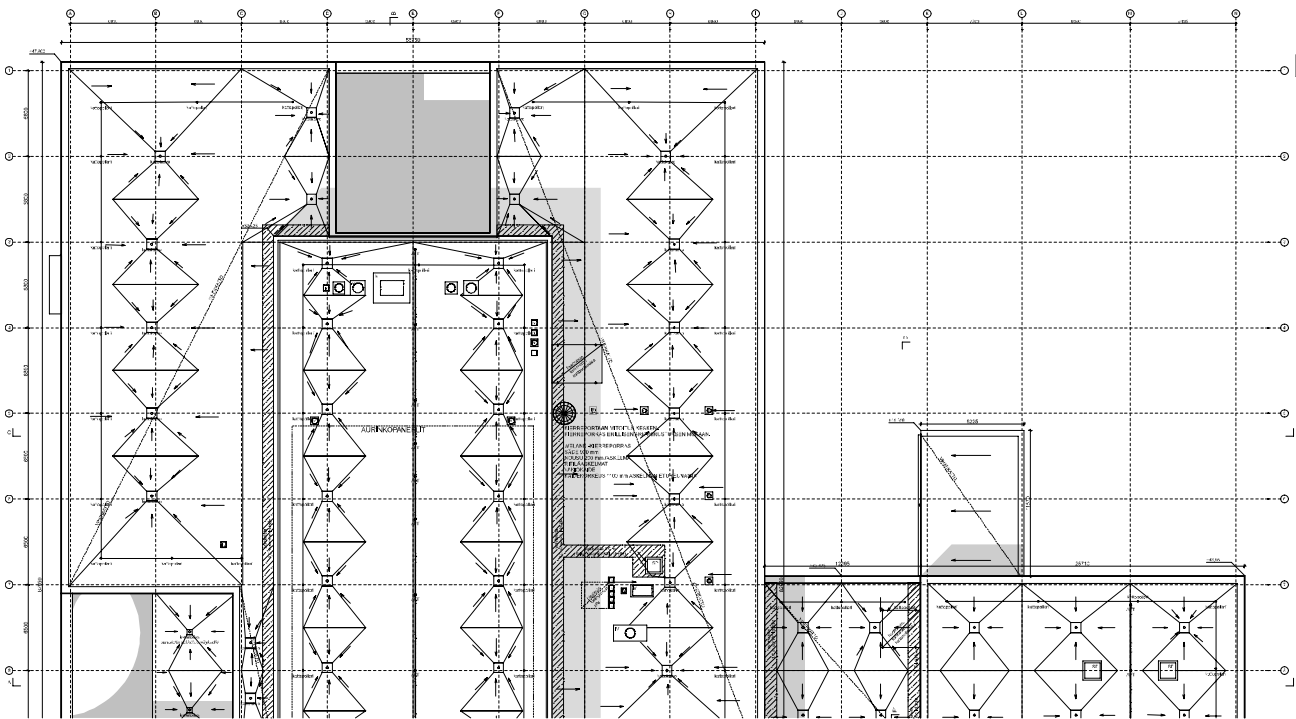
Описание: Проект реконструкции существующего здания ТЭЦ № 1. Проект предусматривает изменение планировки помещений, усиление конструкций и установку нового оборудования.



Примечания:  
 1. Все размеры даны в мм.  
 2. Стены толщиной 200 мм.  
 3. Перегородки толщиной 100 мм.  
 4. Пол по железобетонным плитам.  
 5. Потолок по железобетонным плитам.  
 6. Крыша по железобетонным плитам.  
 7. Все материалы должны быть указаны в спецификации.

Спецификация		Кол-во		Объем	
№ п/п	Наименование	Ед. изм.	Кол-во	Объем	Примечание
1	Бетон	м³	1000	1000	
2	Железобетон	м³	500	500	
3	Сталь	т	10	10	
4	Кирпич	тыс. шт.	50	50	
5	Цемент	т	200	200	
6	Песок	м³	1000	1000	
7	Грунт	м³	1000	1000	
8	Вода	м³	1000	1000	
9	Электричество	кВт.ч	1000	1000	
10	Тепло	Гкал	1000	1000	





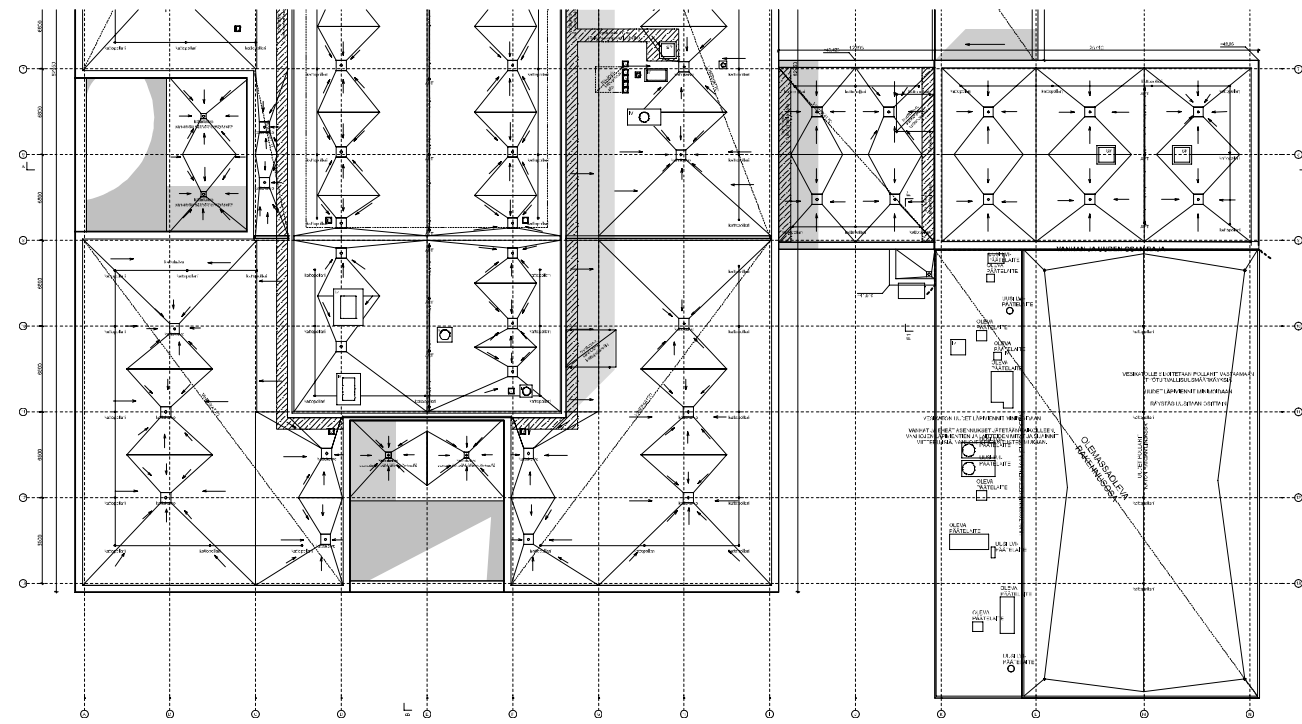
Директор: **И.И.И.**  
 Проектировщик: **И.И.И.**  
 Инженер: **И.И.И.**  
 Конструктор: **И.И.И.**  
 Строитель: **И.И.И.**

Проект: **И.И.И.**  
 Этаж: **И.И.И.**  
 Площадь: **И.И.И.**  
 Объем: **И.И.И.**  
 Дата: **И.И.И.**



Описание: **И.И.И.**  
 Примечание: **И.И.И.**  
 Заключение: **И.И.И.**  
 Подпись: **И.И.И.**  
 Дата: **И.И.И.**

№	Наименование	Единица измерения	Количество	Значение
1	Площадь	кв.м	100	100
2	Объем	куб.м	1000	1000
3	Высота	м	10	10
4	Ширина	м	10	10
5	Длина	м	100	100



Project: ...  
 Date: ...  
 Scale: ...  
 Author: ...

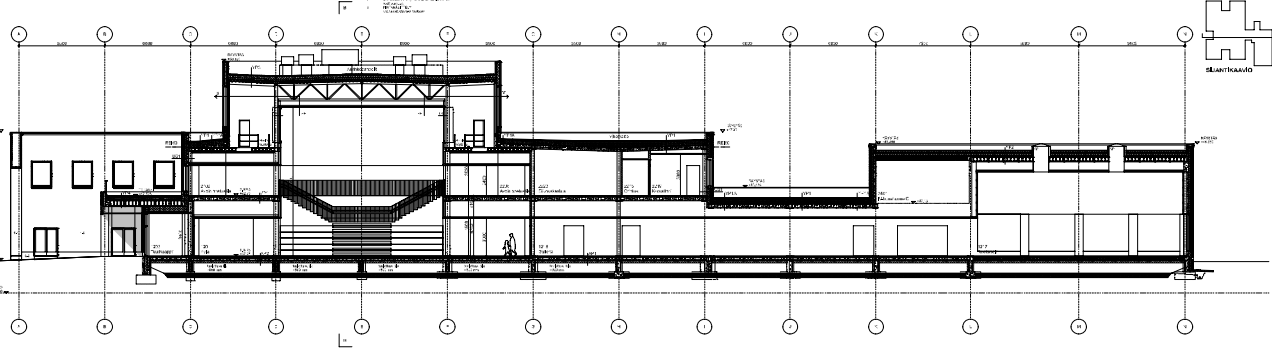
This drawing is a technical drawing of a building floor plan. It shows the layout of rooms, corridors, and structural elements. The drawing is based on a grid system. The grid lines are labeled with letters A through Q vertically and numbers 1 through 10 horizontally. The drawing is a technical drawing and should be used as such.



VERBODEN TOEGANG POLICE  
 VERBODEN TOEGANG  
 VERBODEN TOEGANG

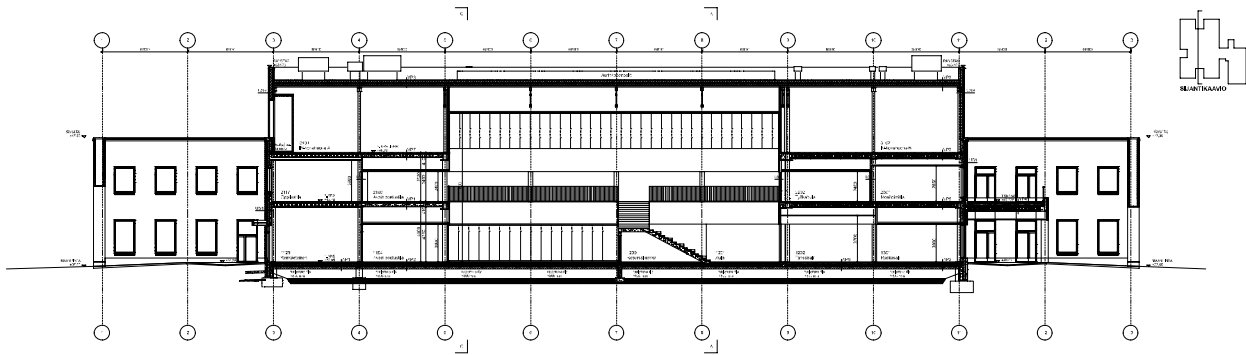
NO.	DESCRIPTION	DATE	BY
1	...	...	...
2	...	...	...
3	...	...	...
4	...	...	...
5	...	...	...
6	...	...	...
7	...	...	...
8	...	...	...
9	...	...	...
10	...	...	...

NO	DESCRIPTION	UNIT	QTY	PRICE	TOTAL
1	CONCRETE WORK	M <sup>3</sup>	100	1500	150000
2	BRICKWORK	M <sup>3</sup>	500	1200	600000
3	ROOFING	M <sup>2</sup>	200	2000	400000
4	PAINTING	M <sup>2</sup>	300	500	150000
5	MECHANICAL WORK	M <sup>2</sup>	100	1000	100000
6	ELECTRICAL WORK	M <sup>2</sup>	100	800	80000
7	PLUMBING WORK	M <sup>2</sup>	100	700	70000
8	FINISHES	M <sup>2</sup>	200	300	60000
9	LABOUR	M <sup>2</sup>	100	200	20000
10	CONTINGENT	M <sup>2</sup>	100	100	10000
11	PROFIT	M <sup>2</sup>	100	100	10000
12	TOTAL				2400000

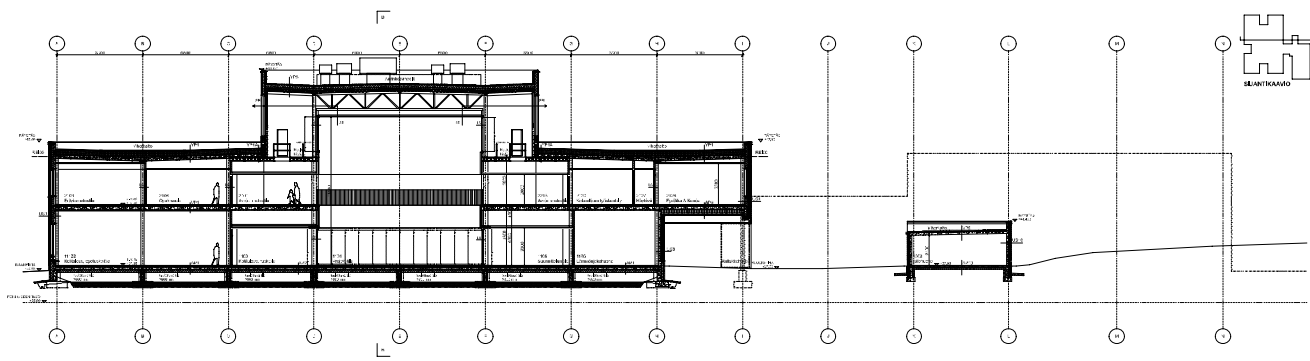


NO	DESCRIPTION	UNIT	QTY	PRICE	TOTAL
1	CONCRETE WORK	M <sup>3</sup>	100	1500	150000
2	BRICKWORK	M <sup>3</sup>	500	1200	600000
3	ROOFING	M <sup>2</sup>	200	2000	400000
4	PAINTING	M <sup>2</sup>	300	500	150000
5	MECHANICAL WORK	M <sup>2</sup>	100	1000	100000
6	ELECTRICAL WORK	M <sup>2</sup>	100	800	80000
7	PLUMBING WORK	M <sup>2</sup>	100	700	70000
8	FINISHES	M <sup>2</sup>	200	300	60000
9	LABOUR	M <sup>2</sup>	100	200	20000
10	CONTINGENT	M <sup>2</sup>	100	100	10000
11	PROFIT	M <sup>2</sup>	100	100	10000
12	TOTAL				2400000





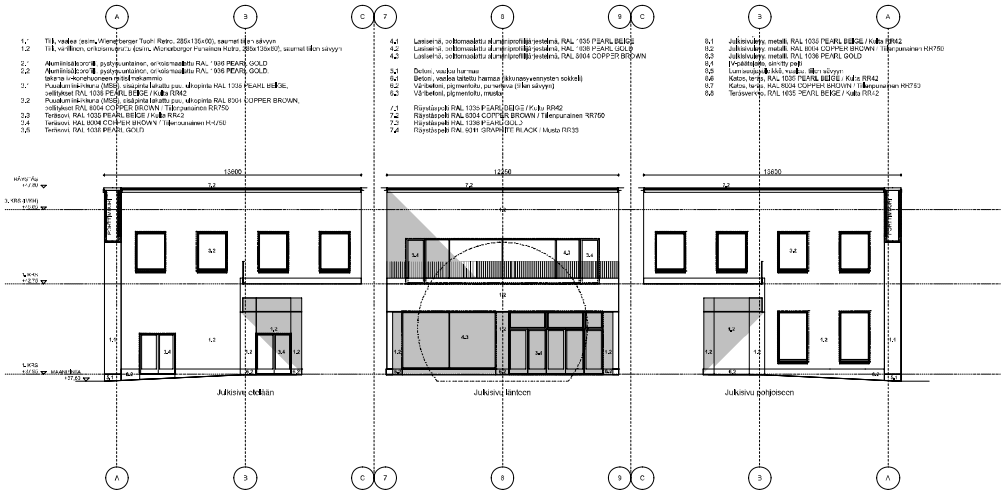
PROJEKTIN DĖKŲ LAIŠKAS	
Projekto pavadinimas:	...
Projekto numeris:	...
Projekto data:	...
Projekto autorius:	...
Projekto patvirtinantis:	...
Projekto tikslas:	...
Projekto aprašymas:	...
Projekto statusas:	...
Projekto vertė:	...
Projekto finansavimas:	...
Projekto įgyvendinimo terminas:	...
Projekto įgyvendinimo vieta:	...
Projekto įgyvendinimo būdas:	...
Projekto įgyvendinimo rizika:	...
Projekto įgyvendinimo rezultatai:	...
Projekto įgyvendinimo išvados:	...
Projekto įgyvendinimo rekomendacijos:	...
Projekto įgyvendinimo pastabos:	...
Projekto įgyvendinimo pabaiga:	...



REVISI	
No.	Uraian
1	...
2	...
3	...
4	...
5	...
6	...
7	...
8	...
9	...
10	...



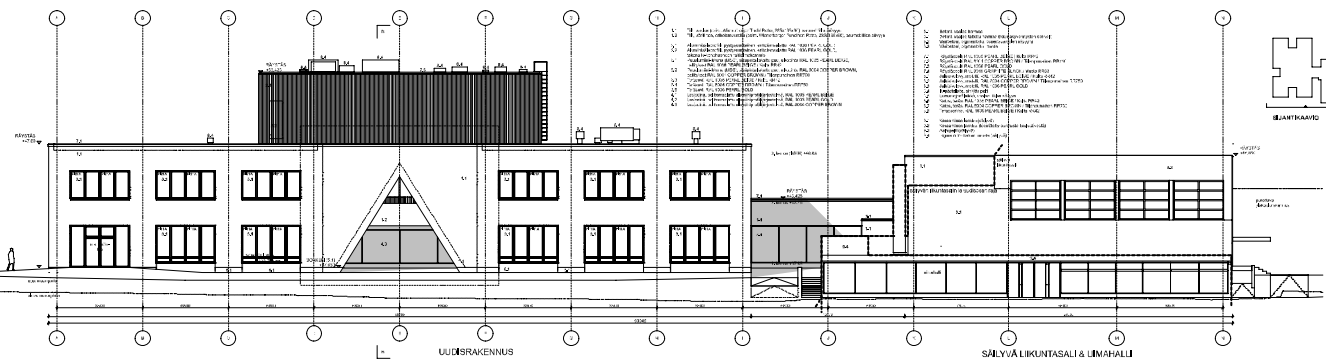




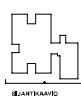
Rakennusmaa: Helsingin seutu  
 Osoite: Keskuskatu  
 Koko: 1000 m<sup>2</sup>  
 Nimi: MIESVANCKLIN

RYHMÄ	KOORDE	TYYPPI	Rakennusvaihe
1	1001	5	Rakennusmaa
2	1002	5	Rakennusmaa
3	1003	5	Rakennusmaa
4	1004	5	Rakennusmaa
5	1005	5	Rakennusmaa
6	1006	5	Rakennusmaa
7	1007	5	Rakennusmaa
8	1008	5	Rakennusmaa
9	1009	5	Rakennusmaa
10	1010	5	Rakennusmaa
11	1011	5	Rakennusmaa
12	1012	5	Rakennusmaa
13	1013	5	Rakennusmaa
14	1014	5	Rakennusmaa
15	1015	5	Rakennusmaa
16	1016	5	Rakennusmaa
17	1017	5	Rakennusmaa
18	1018	5	Rakennusmaa
19	1019	5	Rakennusmaa
20	1020	5	Rakennusmaa
21	1021	5	Rakennusmaa
22	1022	5	Rakennusmaa
23	1023	5	Rakennusmaa
24	1024	5	Rakennusmaa
25	1025	5	Rakennusmaa
26	1026	5	Rakennusmaa
27	1027	5	Rakennusmaa
28	1028	5	Rakennusmaa
29	1029	5	Rakennusmaa
30	1030	5	Rakennusmaa
31	1031	5	Rakennusmaa
32	1032	5	Rakennusmaa
33	1033	5	Rakennusmaa
34	1034	5	Rakennusmaa
35	1035	5	Rakennusmaa
36	1036	5	Rakennusmaa
37	1037	5	Rakennusmaa
38	1038	5	Rakennusmaa
39	1039	5	Rakennusmaa
40	1040	5	Rakennusmaa
41	1041	5	Rakennusmaa
42	1042	5	Rakennusmaa
43	1043	5	Rakennusmaa
44	1044	5	Rakennusmaa
45	1045	5	Rakennusmaa
46	1046	5	Rakennusmaa
47	1047	5	Rakennusmaa
48	1048	5	Rakennusmaa
49	1049	5	Rakennusmaa
50	1050	5	Rakennusmaa
51	1051	5	Rakennusmaa
52	1052	5	Rakennusmaa
53	1053	5	Rakennusmaa
54	1054	5	Rakennusmaa
55	1055	5	Rakennusmaa
56	1056	5	Rakennusmaa
57	1057	5	Rakennusmaa
58	1058	5	Rakennusmaa
59	1059	5	Rakennusmaa
60	1060	5	Rakennusmaa
61	1061	5	Rakennusmaa
62	1062	5	Rakennusmaa
63	1063	5	Rakennusmaa
64	1064	5	Rakennusmaa
65	1065	5	Rakennusmaa
66	1066	5	Rakennusmaa
67	1067	5	Rakennusmaa
68	1068	5	Rakennusmaa
69	1069	5	Rakennusmaa
70	1070	5	Rakennusmaa
71	1071	5	Rakennusmaa
72	1072	5	Rakennusmaa
73	1073	5	Rakennusmaa
74	1074	5	Rakennusmaa
75	1075	5	Rakennusmaa
76	1076	5	Rakennusmaa
77	1077	5	Rakennusmaa
78	1078	5	Rakennusmaa
79	1079	5	Rakennusmaa
80	1080	5	Rakennusmaa
81	1081	5	Rakennusmaa
82	1082	5	Rakennusmaa
83	1083	5	Rakennusmaa
84	1084	5	Rakennusmaa
85	1085	5	Rakennusmaa
86	1086	5	Rakennusmaa
87	1087	5	Rakennusmaa
88	1088	5	Rakennusmaa
89	1089	5	Rakennusmaa
90	1090	5	Rakennusmaa
91	1091	5	Rakennusmaa
92	1092	5	Rakennusmaa
93	1093	5	Rakennusmaa
94	1094	5	Rakennusmaa
95	1095	5	Rakennusmaa
96	1096	5	Rakennusmaa
97	1097	5	Rakennusmaa
98	1098	5	Rakennusmaa
99	1099	5	Rakennusmaa
100	1100	5	Rakennusmaa



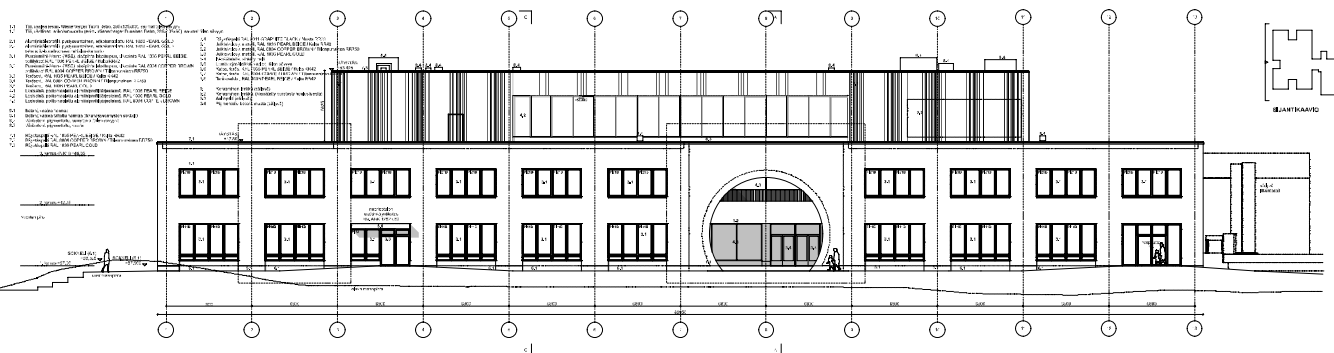


- 1. Keskitalon seinä- ja kattorakenteet, vrt. 1:1000
- 2. Keskitalon seinä- ja kattorakenteet, vrt. 1:1000
- 3. Keskitalon seinä- ja kattorakenteet, vrt. 1:1000
- 4. Keskitalon seinä- ja kattorakenteet, vrt. 1:1000
- 5. Keskitalon seinä- ja kattorakenteet, vrt. 1:1000
- 6. Keskitalon seinä- ja kattorakenteet, vrt. 1:1000
- 7. Keskitalon seinä- ja kattorakenteet, vrt. 1:1000
- 8. Keskitalon seinä- ja kattorakenteet, vrt. 1:1000
- 9. Keskitalon seinä- ja kattorakenteet, vrt. 1:1000
- 10. Keskitalon seinä- ja kattorakenteet, vrt. 1:1000
- 11. Keskitalon seinä- ja kattorakenteet, vrt. 1:1000
- 12. Keskitalon seinä- ja kattorakenteet, vrt. 1:1000
- 13. Keskitalon seinä- ja kattorakenteet, vrt. 1:1000
- 14. Keskitalon seinä- ja kattorakenteet, vrt. 1:1000
- 15. Keskitalon seinä- ja kattorakenteet, vrt. 1:1000
- 16. Keskitalon seinä- ja kattorakenteet, vrt. 1:1000
- 17. Keskitalon seinä- ja kattorakenteet, vrt. 1:1000
- 18. Keskitalon seinä- ja kattorakenteet, vrt. 1:1000
- 19. Keskitalon seinä- ja kattorakenteet, vrt. 1:1000
- 20. Keskitalon seinä- ja kattorakenteet, vrt. 1:1000



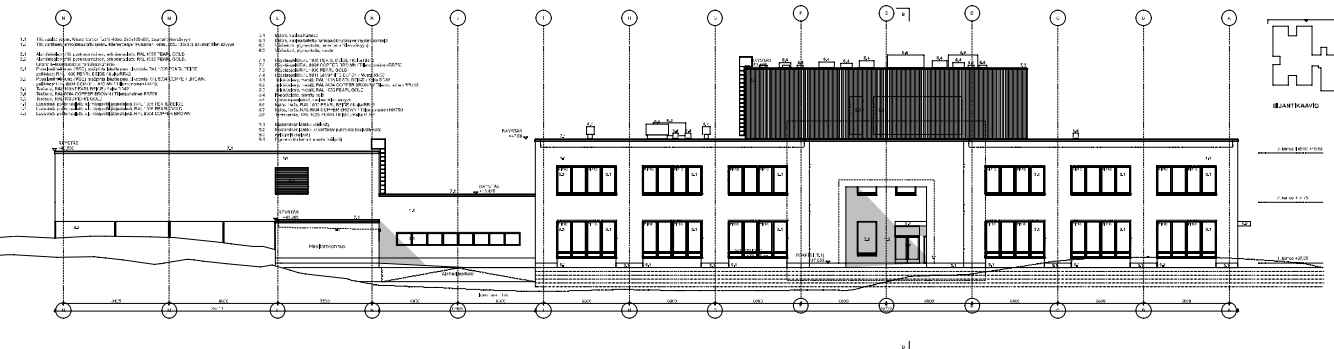
UUDISRAKENNUS  
SÄILYÄLIKUNTASALI & LIMPAHALI

NO	LAUSE	MITTUS	YKSIKÖ	ARVO
1	Keskitalon seinä- ja kattorakenteet	1:1000	m <sup>2</sup>	1000
2	Keskitalon seinä- ja kattorakenteet	1:1000	m <sup>2</sup>	1000
3	Keskitalon seinä- ja kattorakenteet	1:1000	m <sup>2</sup>	1000
4	Keskitalon seinä- ja kattorakenteet	1:1000	m <sup>2</sup>	1000
5	Keskitalon seinä- ja kattorakenteet	1:1000	m <sup>2</sup>	1000
6	Keskitalon seinä- ja kattorakenteet	1:1000	m <sup>2</sup>	1000
7	Keskitalon seinä- ja kattorakenteet	1:1000	m <sup>2</sup>	1000
8	Keskitalon seinä- ja kattorakenteet	1:1000	m <sup>2</sup>	1000
9	Keskitalon seinä- ja kattorakenteet	1:1000	m <sup>2</sup>	1000
10	Keskitalon seinä- ja kattorakenteet	1:1000	m <sup>2</sup>	1000
11	Keskitalon seinä- ja kattorakenteet	1:1000	m <sup>2</sup>	1000
12	Keskitalon seinä- ja kattorakenteet	1:1000	m <sup>2</sup>	1000
13	Keskitalon seinä- ja kattorakenteet	1:1000	m <sup>2</sup>	1000
14	Keskitalon seinä- ja kattorakenteet	1:1000	m <sup>2</sup>	1000
15	Keskitalon seinä- ja kattorakenteet	1:1000	m <sup>2</sup>	1000
16	Keskitalon seinä- ja kattorakenteet	1:1000	m <sup>2</sup>	1000
17	Keskitalon seinä- ja kattorakenteet	1:1000	m <sup>2</sup>	1000
18	Keskitalon seinä- ja kattorakenteet	1:1000	m <sup>2</sup>	1000
19	Keskitalon seinä- ja kattorakenteet	1:1000	m <sup>2</sup>	1000
20	Keskitalon seinä- ja kattorakenteet	1:1000	m <sup>2</sup>	1000



NO	UJIAN	SKALA	REVISI	REVISI
1	1	1:100		
2	2	1:100		
3	3	1:100		
4	4	1:100		
5	5	1:100		
6	6	1:100		
7	7	1:100		
8	8	1:100		
9	9	1:100		
10	10	1:100		
11	11	1:100		
12	12	1:100		
13	13	1:100		
14	14	1:100		
15	15	1:100		
16	16	1:100		
17	17	1:100		
18	18	1:100		
19	19	1:100		
20	20	1:100		
21	21	1:100		
22	22	1:100		
23	23	1:100		
24	24	1:100		
25	25	1:100		
26	26	1:100		
27	27	1:100		
28	28	1:100		
29	29	1:100		
30	30	1:100		
31	31	1:100		
32	32	1:100		
33	33	1:100		
34	34	1:100		
35	35	1:100		
36	36	1:100		
37	37	1:100		
38	38	1:100		
39	39	1:100		
40	40	1:100		
41	41	1:100		
42	42	1:100		
43	43	1:100		
44	44	1:100		
45	45	1:100		
46	46	1:100		
47	47	1:100		
48	48	1:100		
49	49	1:100		
50	50	1:100		
51	51	1:100		
52	52	1:100		
53	53	1:100		
54	54	1:100		
55	55	1:100		
56	56	1:100		
57	57	1:100		
58	58	1:100		
59	59	1:100		
60	60	1:100		
61	61	1:100		
62	62	1:100		
63	63	1:100		
64	64	1:100		
65	65	1:100		
66	66	1:100		
67	67	1:100		
68	68	1:100		
69	69	1:100		
70	70	1:100		
71	71	1:100		
72	72	1:100		
73	73	1:100		
74	74	1:100		
75	75	1:100		
76	76	1:100		
77	77	1:100		
78	78	1:100		
79	79	1:100		
80	80	1:100		
81	81	1:100		
82	82	1:100		
83	83	1:100		
84	84	1:100		
85	85	1:100		
86	86	1:100		
87	87	1:100		
88	88	1:100		
89	89	1:100		
90	90	1:100		
91	91	1:100		
92	92	1:100		
93	93	1:100		
94	94	1:100		
95	95	1:100		
96	96	1:100		
97	97	1:100		
98	98	1:100		
99	99	1:100		
100	100	1:100		





NO	İÇERİK	İMZA	TARİH
1	PROJE VE ÇİZİM		
2	YERLEŞİM		
3	YERLEŞİM PLANI		
4	YERLEŞİM PLANI		
5	YERLEŞİM PLANI		
6	YERLEŞİM PLANI		
7	YERLEŞİM PLANI		
8	YERLEŞİM PLANI		
9	YERLEŞİM PLANI		
10	YERLEŞİM PLANI		
11	YERLEŞİM PLANI		

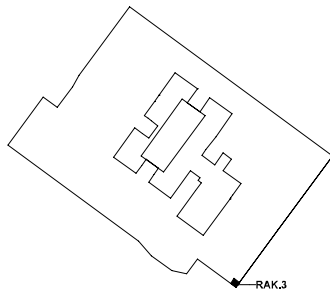


- 1.1. Projektant: [text]
- 1.2. Tytuł: [text]
- 1.3. Skala: [text]
- 1.4. Data: [text]
- 1.5. Lokalizacja: [text]
- 1.6. Inwestor: [text]
- 1.7. Opis: [text]
- 1.8. [text]
- 1.9. [text]
- 1.10. [text]
- 1.11. [text]
- 1.12. [text]
- 1.13. [text]
- 1.14. [text]
- 1.15. [text]
- 1.16. [text]
- 1.17. [text]
- 1.18. [text]
- 1.19. [text]
- 1.20. [text]
- 1.21. [text]
- 1.22. [text]
- 1.23. [text]
- 1.24. [text]
- 1.25. [text]
- 1.26. [text]
- 1.27. [text]
- 1.28. [text]
- 1.29. [text]
- 1.30. [text]
- 1.31. [text]
- 1.32. [text]
- 1.33. [text]
- 1.34. [text]
- 1.35. [text]
- 1.36. [text]
- 1.37. [text]
- 1.38. [text]
- 1.39. [text]
- 1.40. [text]
- 1.41. [text]
- 1.42. [text]
- 1.43. [text]
- 1.44. [text]
- 1.45. [text]
- 1.46. [text]
- 1.47. [text]
- 1.48. [text]
- 1.49. [text]
- 1.50. [text]
- 1.51. [text]
- 1.52. [text]
- 1.53. [text]
- 1.54. [text]
- 1.55. [text]
- 1.56. [text]
- 1.57. [text]
- 1.58. [text]
- 1.59. [text]
- 1.60. [text]
- 1.61. [text]
- 1.62. [text]
- 1.63. [text]
- 1.64. [text]
- 1.65. [text]
- 1.66. [text]
- 1.67. [text]
- 1.68. [text]
- 1.69. [text]
- 1.70. [text]
- 1.71. [text]
- 1.72. [text]
- 1.73. [text]
- 1.74. [text]
- 1.75. [text]
- 1.76. [text]
- 1.77. [text]
- 1.78. [text]
- 1.79. [text]
- 1.80. [text]
- 1.81. [text]
- 1.82. [text]
- 1.83. [text]
- 1.84. [text]
- 1.85. [text]
- 1.86. [text]
- 1.87. [text]
- 1.88. [text]
- 1.89. [text]
- 1.90. [text]
- 1.91. [text]
- 1.92. [text]
- 1.93. [text]
- 1.94. [text]
- 1.95. [text]
- 1.96. [text]
- 1.97. [text]
- 1.98. [text]
- 1.99. [text]
- 1.100. [text]



Legenda	
Symbol	Opis
1	... ..
2	... ..
3	... ..
4	... ..
5	... ..
6	... ..
7	... ..
8	... ..
9	... ..
10	... ..

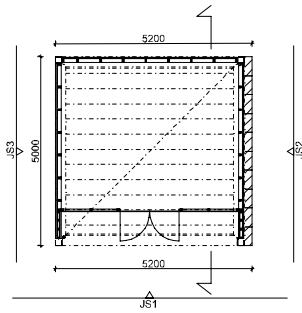




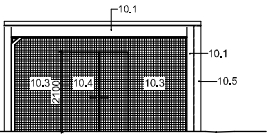
### SIJAINTIKAAVIO

#### JULKISIVUMATERIAALIT

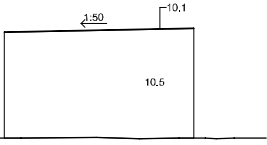
- 10.1 Polttomaalattu teräs, musta, RAL 9011 GRAPHITE BLACK (RR-vastaavuus RR 33)
- 10.2 Maalattu puuverhous, musta, Tikkurila DECO GREY 1925
- 10.3 RST-puristeriiliä, polttomaalattu, musta, RAL 9011 GRAPHITE BLACK (RR-vastaavuus RR 33)
- 10.4 RST-puristeriiliä (ovet), polttomaalattu, musta, RAL 9011 GRAPHITE BLACK (RR-vastaavuus RR 33)
- 10.5 Rapattu harkkoseinä, musta, esim. Tikkurila 4979



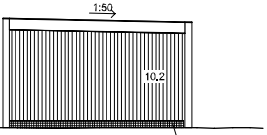
POHJA 1:100



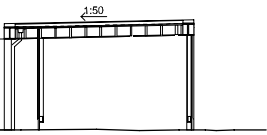
JS1 1:100



JS2 1:100



JS3 1:100



LEIKKAUS 1:100

Tasokoordinaatisto / Pölkökoordinaatistystem:  
**ETRS-GK25**  
 Korkeusjärjestelmä / Höjdsystem:  
**N2000**

KAUPUNKI <b>HELSINKI</b>	KORTTELI <b>41216</b>	TONITTI <b>5</b>	VIIRANOMAISTEN MERKINTÖJÄ
RAKENNUKSEN OSOITE <b>Jakomänpolku 6</b>			RAKENNUKSEN NUMERO
RAKENNUSTYÖNENNEDE <b>RAKENNUKSEN LAAJENTAMINEN, KÄYTTÖTARKOITUKSEN MUUTOS JA KORJAAMINEN</b>			PIIRUSTUKSEN TYYPI <b>Pääpiirustukset - Muut piirustukset</b>
RAKENNUKSEN NIMI <b>JAKOMÄEN SYDÄN PALVELURAKENNUS</b>			PIIRUSTUKSEN SISÄLTÖ <b>Rakennus 3 - Jätekatos</b>
SUUNNITTELIJA <b>Tuomas Martinsaari, ark. SAFA</b>		Arkkitehtitoimisto OPUS Oy Tuusunkatu 7, FI-00100	MITTAMAARA <b>15.10.2018</b>
PÄÄSUUNNITTELIJA <b>Claudia Auer, ark. SAFA</b>		Auer Sandás Arkkitehdit Oy Keskitalo 12, FI-00230	TEOSTYO Jakomäen Sydän Palvelukato 0070 020 Rakennus 3 - Jätekatos
		SUUNNITTELUALA <b>ARK</b>	REVISIO <b>0070 020</b>
			PIIRUSTUKSEN TUNNUS <b>0070 020</b>



