

HELSINGIN LIIKUNTAHALLIT OY

c/o Jääkenttäsäätiö Jäähalli, 00250 Helsinki

Helsingin kaupunginhallitukselle

KIVIKON HARJOITUSJÄÄHALLIN RAHOITUS

Helsingin Liikuntahallit Oy (HLH) on Jääkenttäsäätiön kokonaan omistama osakeyhtiö, joka harjoittaa jäähallien rakentamista, vuokraamista ja ylläpitoa 7 eri kohteessa Helsingissä.

Yhtiöllä on hallussaan Kivikon halli sekä tontti nro: 91-47-52-14

Tontille on tarkoitus muuttaa harjoitusjäähalli sisäliikuntatiloineen.

Hankkeen kustannusarvio on 13.500.000 euroa alv 0 %.

Rahoitus on tarkoitus järjestää seuraavalla tavalla:

- **Kaupungin takaama 30 vuoden laina (13.500.000.00€) josta 10 ensimmäistä vuotta lyhennysvapaana.**
- **Rakennuslupa 2023 loppuvuonna / 2024 keväällä**
- **Halli on tarkoitus toteuttaa niin, että se olisi käyttövalmis 2025.**
- **Samalla lakkaisi Hernesaaren jäähalli.**
- **Edellä olevan johdosta esitämme että,
-myöntäisi HLH:lle lainaa urheilu- ja ulkoilurahastosta 13.500.000.00 euroa
-10 ensimmäistä vuotta lyhennysvapaana**

- hyväksyisi hankkeen rahoitussuunnitelman toimeen pantavaksi.

Kunnioitavasti

Helsinki 02.08.2023

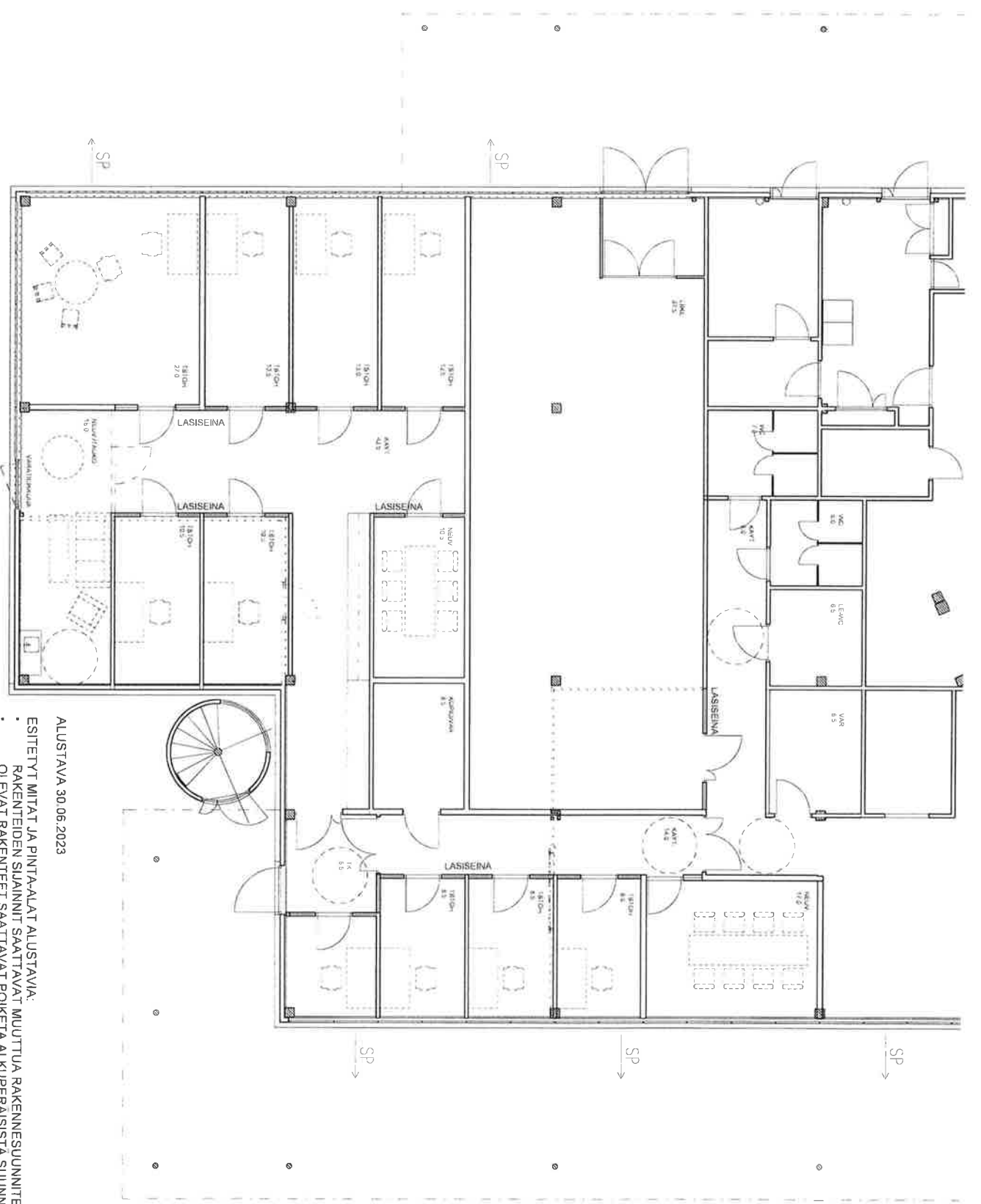
Helsingin Liikuntahallit Oy

Toimitusjohtaja

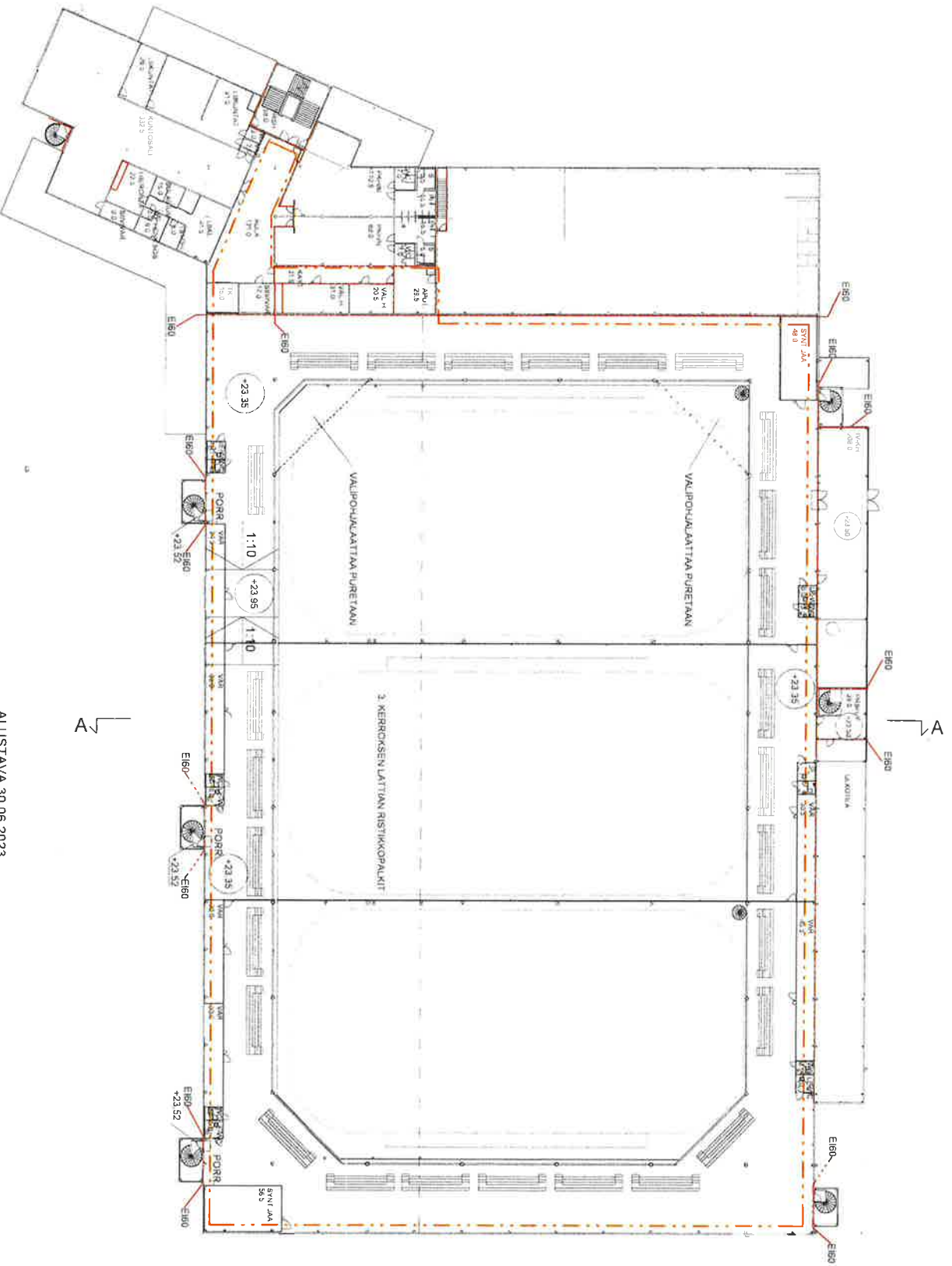
KIVIKON JÄÄHALLI

LUONNOS

ARK 0100_01
30.06.2023



- ALUSTAVA 30.06.2023
- ESITETYT MITAT JA PINTA-ALAT ALUSTAVIA:
 - RAKENTEIDEN SUJAINNIT SAATTAVAT MUUTTUA RAKENNESUUNNITTELMEN TARKENTUUSSA
 - OLEVAT RAKENTEET SAATTAVAT POIKETA ALKUPERÄISISTÄ SUUNNITELMISTA
 - SUUNNITELMIA TARKENNETAAN



B1

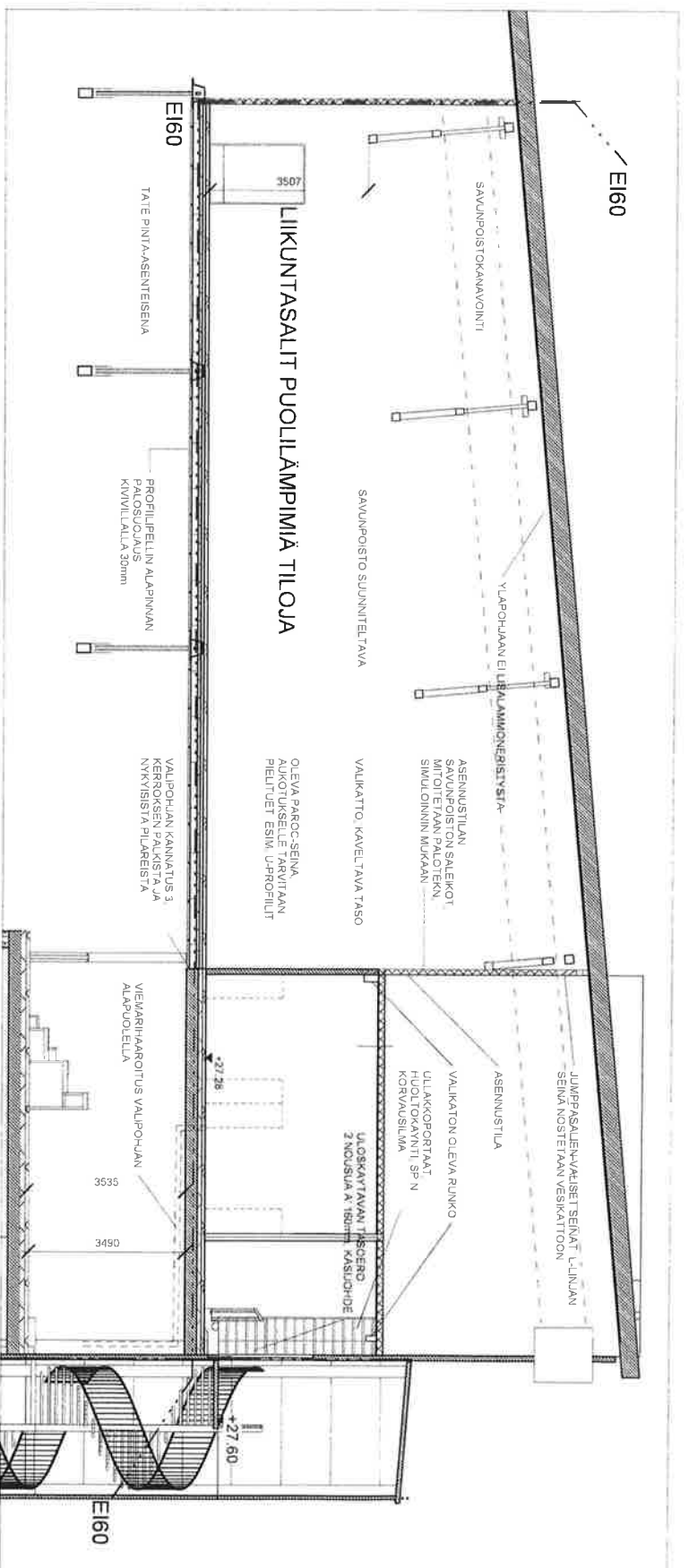
A

NB

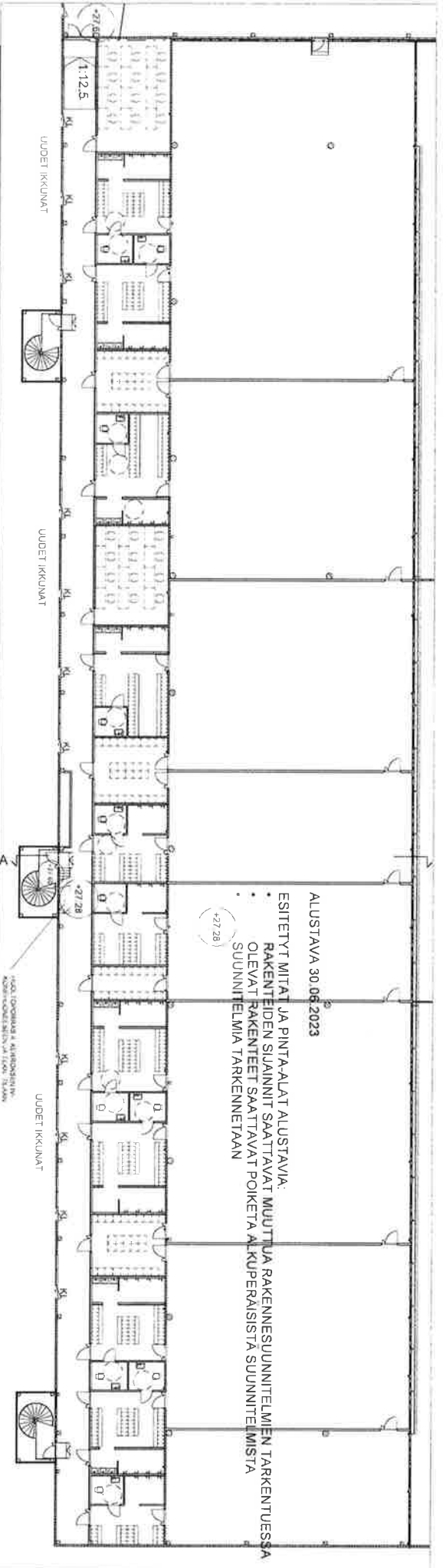
A2

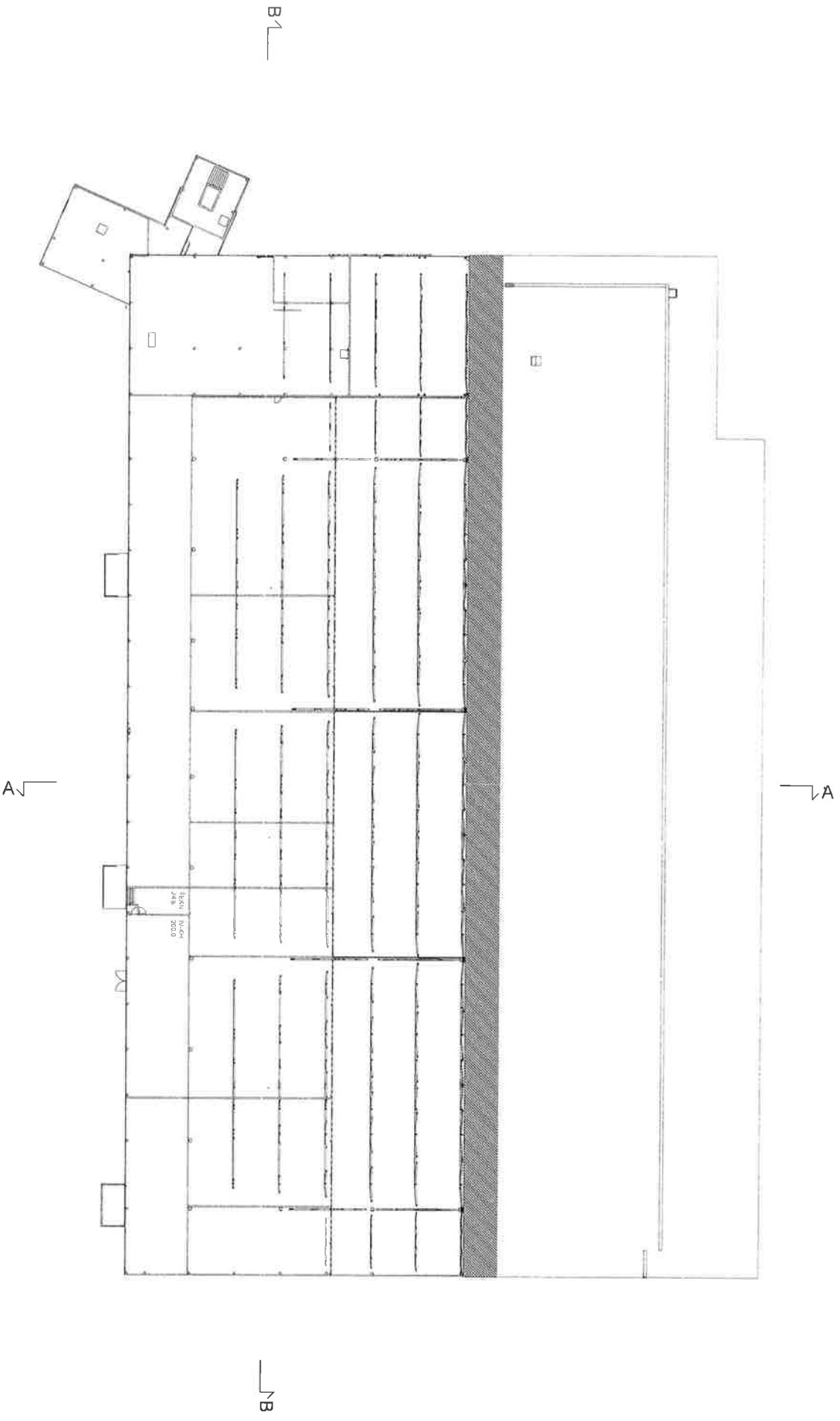
ALUSTAVA 30.06.2023

- ESITETYT MITAT JA PINTA-ALAT ALUSTAVIA.
 • RAKENTEIDEN SUUNNIT SAATTAVAT MUUTTUA RAKENNESUUNNITELMIEN TARKENTUUSSA
 • OLEVAT RAKENTEET SAATTAVAT POIKETA ALKUPERAISISTA SUUNNITELMISTA
 • SUUNNITELMIA TARKENNETAAN



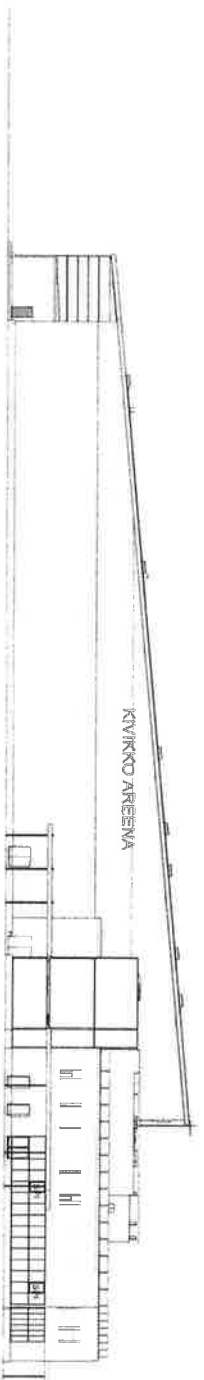
LEIKKAUS A





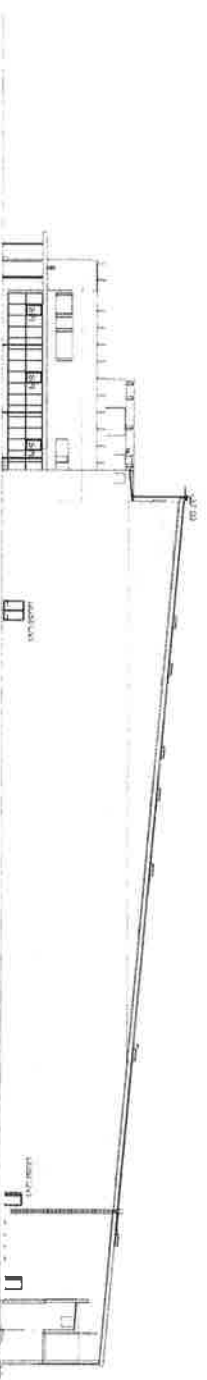
ALUSTAVA 30.06.2023

ESITETYT MITAT JA PINTAALAT ALUSTAVIA:
 • RAKENTEIDEN SIAINNI SAATTAVAT MUUTTUA RAKENNESUUNNITELMIEN TARKENTUESSA
 • OLEVAT RAKENTEET SAATTAVAT POIKETA ALKUPERAISISTA SUUNNITELMISTA
 • SUUNNITELMIA TARKENNETAAN

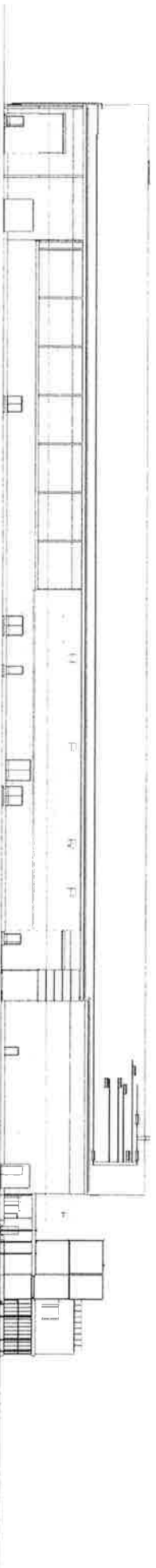


KIVIKKO AREENA

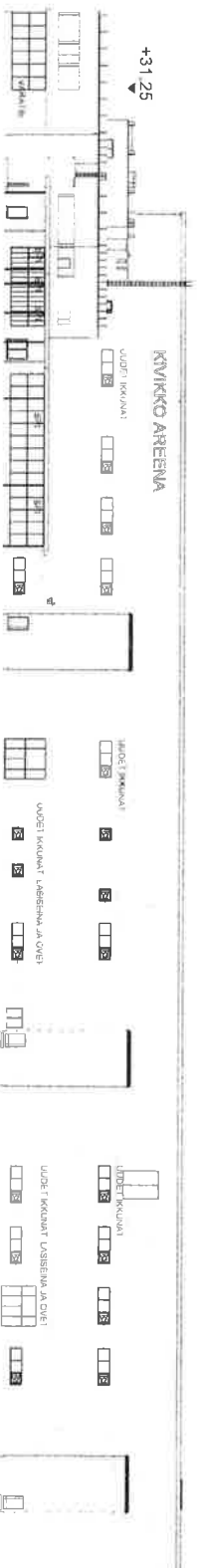
JULKISIVU ETELÄÄN



JULKISIVU POHJOISEEN



JULKISIVU LÄNTEEN



+31.25

KIVIKKO AREENA

Uudet rakennukset

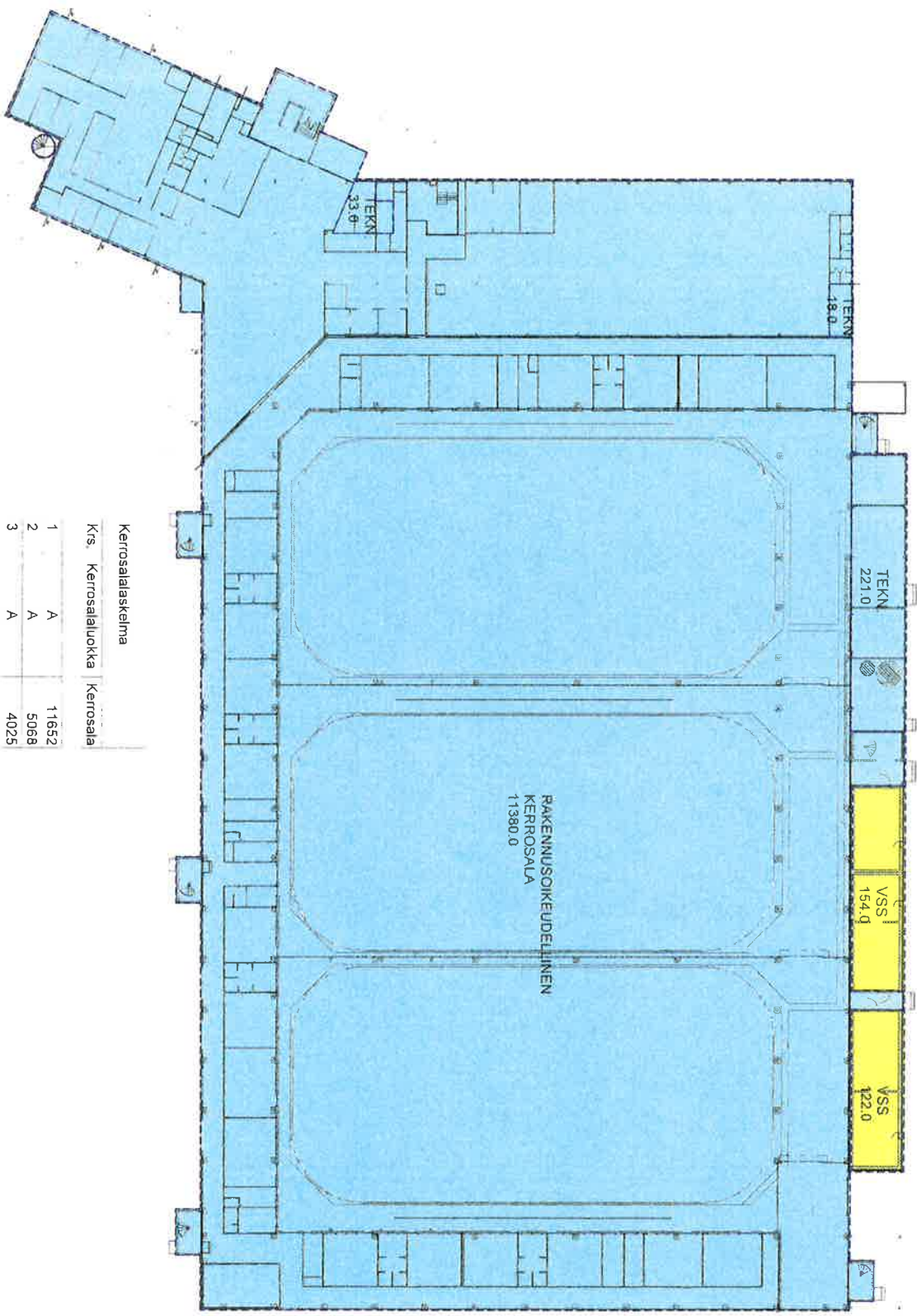
Uudet rakennukset

Uudet rakennukset, lausekivi ja ovet

Uudet rakennukset

Uudet rakennukset, lausekivi ja ovet

JULKISIVU ITÄÄN



Kerrosalalaskelma			
Krs.	Kerrosalaluokka	Kerrosala	
1	A	11652	
2	A	5068	
3	A	4025	
		20745	

KAAVAAN MERKITTY RAKENNUSOIKEUS 19 800 + ka200 = 20000
 YLITYS = 745

