

ASEMAKAAVAMERKINNÄT JA VÄRIKIVEST

AP Asuinalueen korttelialue.	VP Rakennuksen julkisivun enimmäiskorkeus määrittää.
AO Erillispienteen korttelialue.	Rakennusala.
P Puisto.	Rakennusala, jolle saa sijoittaa uhrilavalle, rakennuksen tuulen suuntaan ja vähintään 50cm eristyskerroksen ja sen katto tulee olla summitta ja maastomittainen. Rakennuksen etelä- ja itäpuolella tulee rakennusmaa vähintään 2 metriä korkealla suojatörmällä kummitella. Rakennuksen saa sijoittaa siltaväliin.
VL Lomakiviseutu.	Y Rakennusala, jolle saa sijoittaa tuulorakennuksen sillon, johon saa sijoittaa avaruuden- ja varustuksen. Tällä saa toteuttaa rakennusmaa-alueen muuttamisen tilaksi enintään 20 m ² tilaa.
VU Uhrilavajärjestelyalue.	Rakennusala, jolle saa toteuttaa muuttamisen.
RP-1 Päästötalutus.	Rakennusala, jolle saa sijoittaa huoltorakennuksen sillon, johon saa sijoittaa avaruuden- ja varustuksen. Tällä saa toteuttaa rakennusmaa-alueen muuttamisen tilaksi enintään 20 m ² tilaa.
+ 2m kaivonpuolen reun ulkopuolella oleva viivo.	Rakennusala, jolle saa sijoittaa huoltorakennuksen sillon, johon saa sijoittaa avaruuden- ja varustuksen. Tällä saa toteuttaa rakennusmaa-alueen muuttamisen tilaksi enintään 20 m ² tilaa.
— Kaupunginosa raja.	Rakennusala, jolle saa sijoittaa huoltorakennuksen sillon, johon saa sijoittaa avaruuden- ja varustuksen. Tällä saa toteuttaa rakennusmaa-alueen muuttamisen tilaksi enintään 20 m ² tilaa.
— Korttelin, kortteliosan ja alueen raja.	Rakennusala, jolle saa sijoittaa huoltorakennuksen sillon, johon saa sijoittaa avaruuden- ja varustuksen. Tällä saa toteuttaa rakennusmaa-alueen muuttamisen tilaksi enintään 20 m ² tilaa.
— Osajalan raja.	Rakennusala, jolle saa sijoittaa huoltorakennuksen sillon, johon saa sijoittaa avaruuden- ja varustuksen. Tällä saa toteuttaa rakennusmaa-alueen muuttamisen tilaksi enintään 20 m ² tilaa.
— Ohjeellinen alueen tai osajalan raja.	Rakennusala, jolle saa sijoittaa huoltorakennuksen sillon, johon saa sijoittaa avaruuden- ja varustuksen. Tällä saa toteuttaa rakennusmaa-alueen muuttamisen tilaksi enintään 20 m ² tilaa.
— Ohjeellinen korttelin raja.	Rakennusala, jolle saa sijoittaa huoltorakennuksen sillon, johon saa sijoittaa avaruuden- ja varustuksen. Tällä saa toteuttaa rakennusmaa-alueen muuttamisen tilaksi enintään 20 m ² tilaa.
— Riisi merkinnän päällä osoittaa merkinnän poistamista.	Rakennusala, jolle saa sijoittaa huoltorakennuksen sillon, johon saa sijoittaa avaruuden- ja varustuksen. Tällä saa toteuttaa rakennusmaa-alueen muuttamisen tilaksi enintään 20 m ² tilaa.
— Kaupunginosa numero.	Rakennusala, jolle saa sijoittaa huoltorakennuksen sillon, johon saa sijoittaa avaruuden- ja varustuksen. Tällä saa toteuttaa rakennusmaa-alueen muuttamisen tilaksi enintään 20 m ² tilaa.
— Kaupunginosa nimi.	Rakennusala, jolle saa sijoittaa huoltorakennuksen sillon, johon saa sijoittaa avaruuden- ja varustuksen. Tällä saa toteuttaa rakennusmaa-alueen muuttamisen tilaksi enintään 20 m ² tilaa.
— Korttelin numero.	Rakennusala, jolle saa sijoittaa huoltorakennuksen sillon, johon saa sijoittaa avaruuden- ja varustuksen. Tällä saa toteuttaa rakennusmaa-alueen muuttamisen tilaksi enintään 20 m ² tilaa.
— Ohjeellisen korttelin numero.	Rakennusala, jolle saa sijoittaa huoltorakennuksen sillon, johon saa sijoittaa avaruuden- ja varustuksen. Tällä saa toteuttaa rakennusmaa-alueen muuttamisen tilaksi enintään 20 m ² tilaa.
MAATULL Kotien tai puiston nimi.	Rakennusala, jolle saa sijoittaa huoltorakennuksen sillon, johon saa sijoittaa avaruuden- ja varustuksen. Tällä saa toteuttaa rakennusmaa-alueen muuttamisen tilaksi enintään 20 m ² tilaa.
no:25 Irttopuutarha ei korosteta avaruuden puolesta.	Rakennusala, jolle saa sijoittaa huoltorakennuksen sillon, johon saa sijoittaa avaruuden- ja varustuksen. Tällä saa toteuttaa rakennusmaa-alueen muuttamisen tilaksi enintään 20 m ² tilaa.
145 Rakennusalueen korttelinmittamerkki.	Rakennusala, jolle saa sijoittaa huoltorakennuksen sillon, johon saa sijoittaa avaruuden- ja varustuksen. Tällä saa toteuttaa rakennusmaa-alueen muuttamisen tilaksi enintään 20 m ² tilaa.
II Ihonumeron numero osoittaa asuinalueen, rakennuksen tai sen osan suurimman sallitun kerroksen.	Rakennusala, jolle saa sijoittaa huoltorakennuksen sillon, johon saa sijoittaa avaruuden- ja varustuksen. Tällä saa toteuttaa rakennusmaa-alueen muuttamisen tilaksi enintään 20 m ² tilaa.

40 SUU 39328

SAILYTETTAVAT PUU

EI POISTETTAVIA PUITA

HULEVEDET JOHDETAAN KAUPUNGIN HULEVESVERKOSTOON

UUSIPÄIVÄKOTIRAKENNUS

KERROSALA	1196m ²
KERROSALA 250 mm:n seinän mukaan	1180m ²
HUONEISTOALA	1049 m ²
TILAVUUS	4550m ³

RAKENNETAAN

TILAPÄIVÄKOTIRAKENNUS

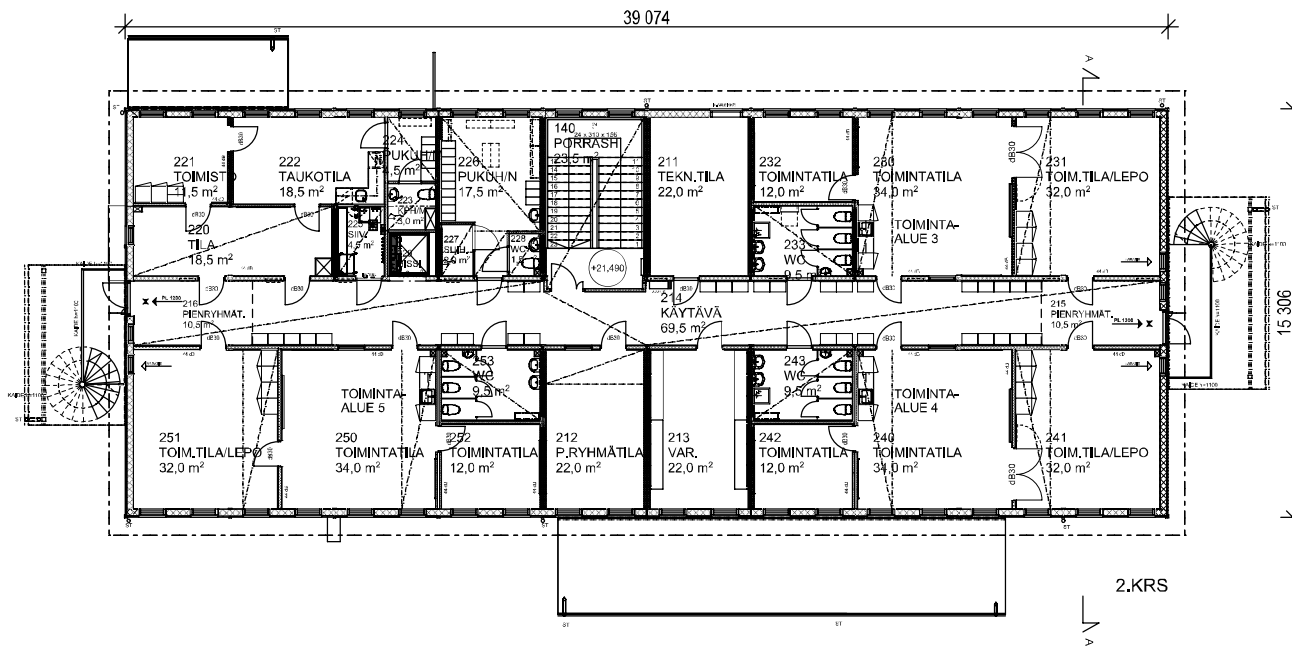
- Rakennus varustetaan määrätyn mukaisella koneellisesti tulla- ja poistoväyläohjelmalla, jossa on ilmastointilaitteisto. Ilmanvaihtojärjestelmän lämmön talteenotto vuosiyhtäläisyys on 65 %.
- Rakennuksen lämmitysjärjestelmä on sähkökattaja.
- Lämmön talteenottojärjestelmä on vesikieltonen lämmitys.
- Rakennus toteutetaan kunnan vesin ja viemäriverkoston.
- Säätöohjelma LV-suunnitelman mukaan.
- Hulevedet johdetaan kunnalliseen hulevesijärjestelmään.
- Rakennus varustetaan sähköverkoston kytköillä palvelotiloihin.
- Rakennus varustetaan pikapostilla ja alkuammatuskäytöllä.
- Sammuttimia tulee olla 1 kpl/keuhka-alkavaa 300 m² kohti.
- Poistumietien varustetaan poistumisväylällä erillisuunnitelman mukaan.
- Välitietä varustetaan poistumisväylällä erillisuunnitelman mukaan.
- Alueen pintarakenteet, istutukset, pihaviljelty vu. järjestelyt erillisuunnitelman mukaan.

KOORDINAATTIJA RIIJESTELMA ETRS-GK25

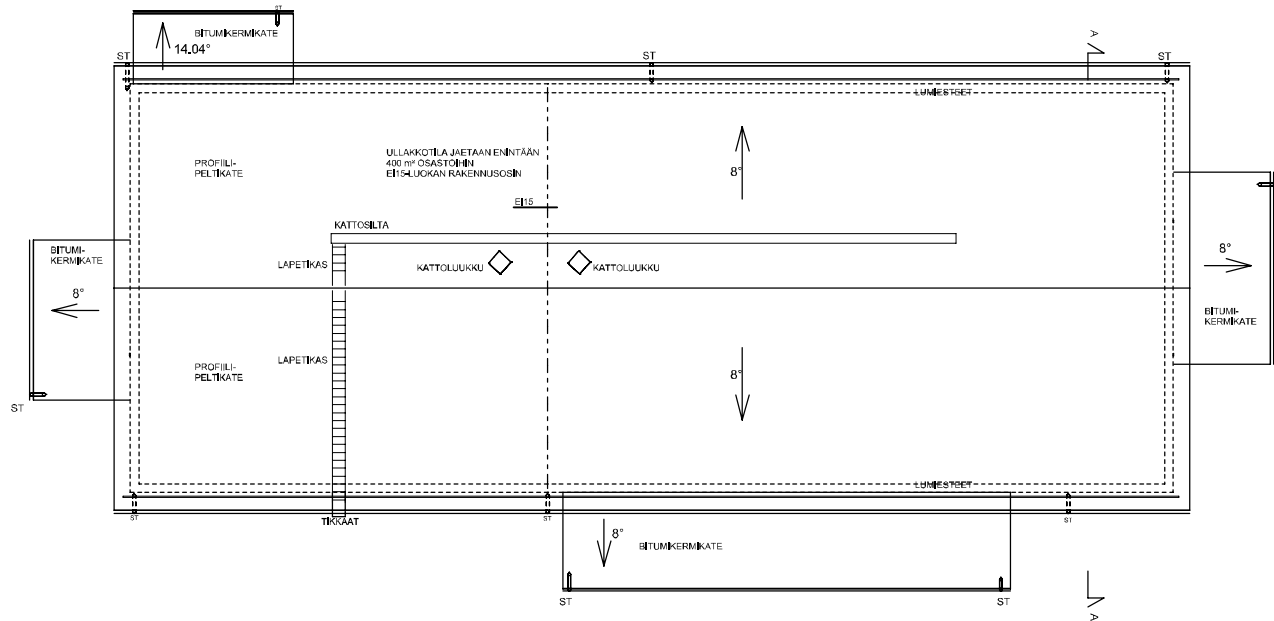
KORKKUFUJAJÄRJESTELMA N2000

Kaupunginosa nimi	Korttelin nimi	Tontin nro	Viranomaisen arvioitun merkinnän välin
40 SUUTARJA	LEIKKIPUISTO TAPULI VP 2792		
Rakennusnumero	UUDISRAKENNUS	Projektin nimi	PÄÄPIIRUSTUS
Rakennusnumero nimi ja osoite	TAPULIKAUPUNGIN	Projektin alkuperä	Mittakaava
TILAPÄIVÄKOTI	00750 HELSINKI		
ASEMAPIIRUSTUS			1/200

Arkkitehti: Antti Rauhallami



KOORDINAATTIJÄRJESTELMÄ ETRS-OK25		KORKEUSJÄRJESTELMÄ N2000
Paavonkatu 40 SUUTARILA Rakennusvaihe Uudisrakennus Rakennusohjeen nimi ja osasto PÄIVÄKOTI TAPULIKAUPUNKI Kimmastipolku 7 00730 HELSINKI	Kortti LEIKKIPISTO TAPULI VP 2/92	Viivomaisen arkkitehtitoimisto ja muut Arkkitehti Piirustustalon nimi Piirustuksen osasto 2. kerros Suunnitelma ARK - 6357 - 003
PARMACO Oy Heikkiläkatu 4 F, PL 50 00201 TAMPERE Puh. 020 754 0011	Espo Kirkkonen (Rak.) / The Korkon Tampere 29/3/2019	#Rakennuksen nimi



KOORDINAATTIJÄRJESTELMÄ ETRS-OK25		KORKEUSJÄRJESTELMÄ N2000	
Paivämäärä/ päivä 40 SUUTARILA	Komitea LEIKKIPISTO TAPULI VP 2/92	Tiedoston nimi Terveystieteiden tutkimuskeskus	
Rakennusvaihe Uudisrakennus	Projekti Pääsuunnitelma	Arvioitu mää. -	Arvioitu mää. -
Rakennusohjeen nimi ja osoite PÄNÄKOTI TAPULIKAUPUNKI Kimmankatu 7 00730 HELSINKI	Yhteyshenkilö Vesikatto	Mittakaava 1:100	
PAKKAUS PARMACO Oy Helsinkintie 4 F, PL 50 00201 TAMPERE Puh. 020 754 0011	Suunnittelija Esa Korhonen (RA) / The Korhonen Tampere 29/03/2019	ARK - 6357 - 004	

#Rakennuksen nimi

YLÄPOHJA (YP1) EI30, RISTIKOT R30 $u < 0,09$ W/m² K

VESIKATE PROFILIPELTI	
VESIKÄTTÖRUOTEET k300	25x100 mm
ALUSKÄTERIMA	25x50 mm
ALUSKÄTE	
NAULALEVY RISTIKKO R30	
+ PUHALLUSVILLA	120 mm
+ PALAMATON MINERAALIVILLA	250 mm
PALOKIPSILEVY	15 mm
PUURUNKO 42x98 mm	
+ MINERAALIVILLA	100 mm
HÖYRYNSULKUMUOVI SFS 4225	
KOOLAUS k300 mm	23x120 mm
AKUSTO-KIPSILEVY	13 mm

ULKOSEINÄ (US1) $u < 0,17$ W/m² K

KIPSILEVY EK	13 mm
HÖYRYNSULKUMUOVI SFS 4225	
PYSTYRUNKO	48x245 mm
+ PALAMATON KIVIVILLA	250 mm
TUULENSUOJA KIPSILEVY	9 mm
PYSTYKOOLAUS	30x100 mm
PANELOINTI VAAKA	23x175 mm

ALAPOHJA (AP1) $u < 0,16$ W/m² K

MUOVIMATTO	
PONTATTU LASTULEVY (KOSTEISSA TLOISSA VANERI)	22 mm
HARVALAUTA 23x100/LATTIALÄMMITYS	23 mm
LATTIAPALKIT KERTOPUJU k400 mm	45x270 mm
+ PALAMATON KIVIVILLA	270 mm
KUITUSEMENTTILEVY (tuulens.)	9 mm
SUOJALAUDAT 19x100 mm k400 mm	19 mm
PAINEKYLLÄSTETTYÄ PUUTA	

IKKUNAT JA OVET $u = 1,0$ W/m² K

RAKENNUKSEN PALOLUOKKA P2

VÄLIPOHJA (VP1) REI 30

MUOVIMATTO	
LASTULEVY (KOSTEISSA TLOISSA VANERI)	22 mm
HARVALAUTA 23x100/LATTIALÄMMITYS	23 mm
KERTOPUJU k400 mm	51x400 mm
+ MINERAALIVILLA	300 mm
PALOKIPSILEVY	15 mm
HARVALAUTA 19x100 mm k400	19 mm
ASENNUSPUUT TUULINVOILLA	48x198 mm
HARVALAUTA 19x100 mm	19 mm
HAVIVANERI	6,5 mm
RUNKO 42x148 mm k600	
+ MINERAALIVILLA	150 mm
HÖYRYNSULKUMUOVI SFS 4225	
ALUSRUOTEET 23x123 mm k400	23 mm
AKUSTOLEVY / KIPSILEVY	13 mm

VÄLISEINÄ (VS1) 44 dB
(viipaleväliseinä)

KIPSILEVY EK	13 mm
PUURUNKO 42x66 mm	66 mm
+ PALAMATON KIVIVILLA	70 mm
HOMESUOJATTU VANERI	6,5 mm
ILMARAKO (elementtisauma)	37 mm
HOMESUOJATTU VANERI	6,5 mm
PUURUNKO 42x66 mm	66 mm
+ PALAMATON KIVIVILLA	70 mm
KIPSILEVY EK	13 mm

VÄLISEINÄ (VS2)
(luoneiden välinen ei-kantava seinä)

KIPSILEVY EK	13 mm
KIPSILEVY N	13 mm
VANERI	12 mm
PUURUNKO 42x98 mm	98 mm
+ MINERAALIVILLA	100 mm
VANERI	12 mm
KIPSILEVY N	13 mm
KIPSILEVY EK	13 mm

VÄLISEINÄ (VS3) 44 dB/ R30
(kantava väliseinä)

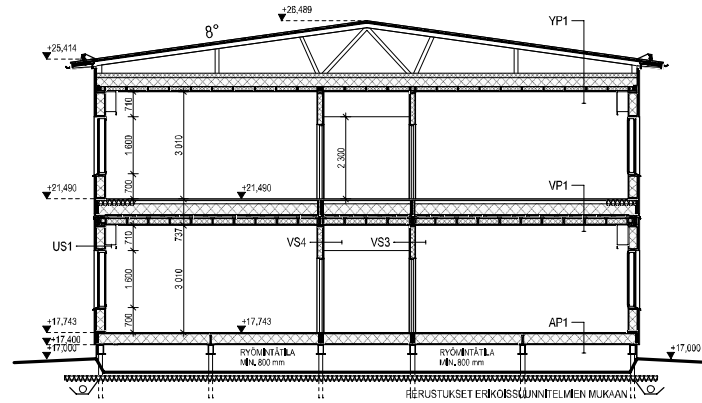
KIPSILEVY EK	13 mm
KIPSILEVY N	13 mm
PUURUNKO 48x123 mm	123 mm
+ MINERAALIVILLA	125 mm
KIPSILEVY N	13 mm
KIPSILEVY EK	13 mm

VÄLISEINÄ (VS4) 44 dB/ R30
(kantava väliseinä, jossa jakotukit)

KIPSILEVY EK	13 mm
KIPSILEVY N	13 mm
PUURUNKO 48x148 mm	148 mm
+ MINERAALIVILLA	125 mm
KIPSILEVY N	13 mm
KIPSILEVY EK	13 mm

VÄLISEINÄ (VS5)
(kevyt väliseinä)

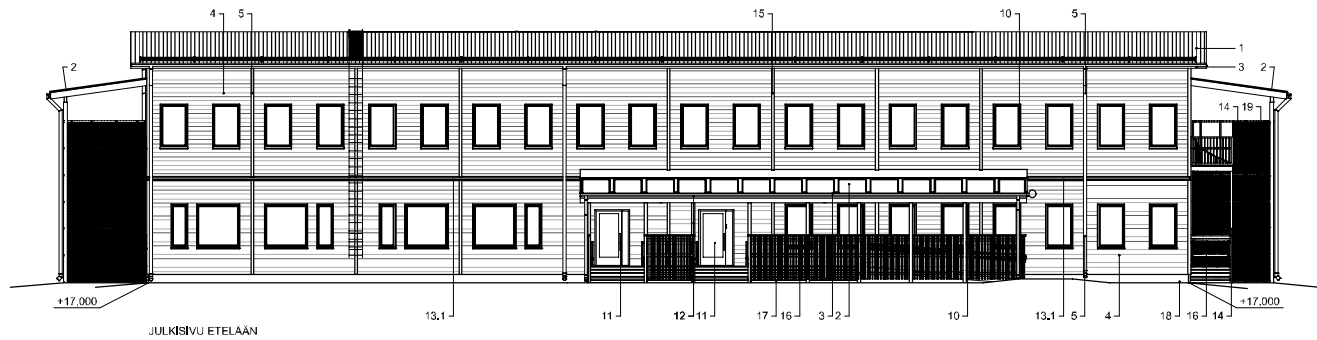
KIPSILEVY EK	13 mm
PUURUNKO 42x66 mm	66 mm
+ MINERAALIVILLA	70 mm
KIPSILEVY EK	13 mm



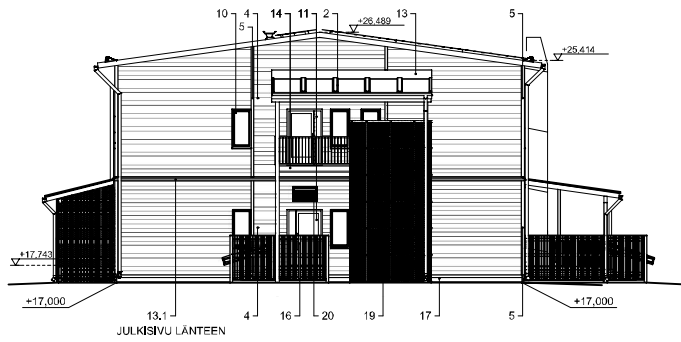
LEIKKAUS A - A

KOORDINAATTIJÄRJESTELMÄ ETRS-GK25		KORKEUSJÄRJESTELMÄ N2000	
Kaupunginosa/Kodi 40 SUJUTARILA	Korttelitili LEIKKIPUJISTO TAPULI VP 2792	Tontti/Rtavo	Vieromaisten arkistoinimerkinjää varten
Rakennusluokitus Uudisrakennus	Piirustustilaa Pääpiirustus	Juokseva nro	-
Rakennuskohteen nimi ja osoite PÄIVÄKOTI TAPULIKAUPUNKI	Piirustuksen säädös	Mittakaava	1:100
Kimnaasipolku 7 00730 HELSINKI	Suunn/Piirt	ARK - 6357 - 005	
PARMACO PARMACO Oy Hämeentiekatu 4 F (PL 50) 33231 TAMPERE Puh. 020 734 0011	Kari Kurkinen (RA) / Pasi Kovalainen Tampere 28.03.2019		

#Rakennuksen nimi



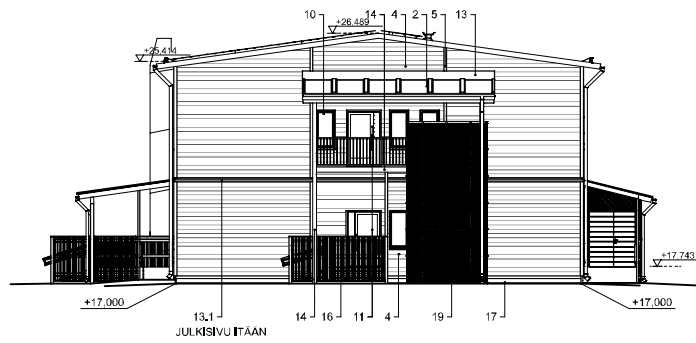
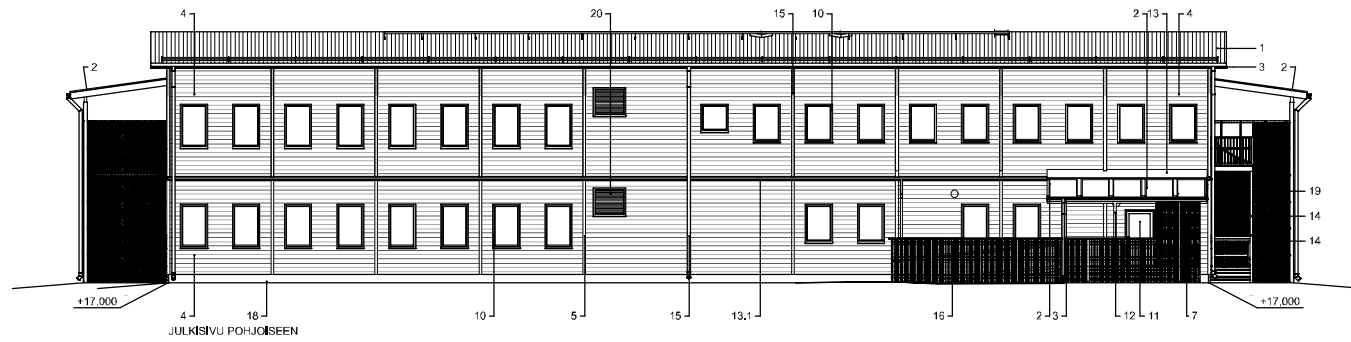
JULKISIVU ETELAÄN



JULKISIVU LÄNTIEN

1. PROFILIPELTKATE, TUMMAN HARMAA, RR23
2. KATOKSET, BITUMIKERVIKATE, TUMMA HARMAA
3. RÄYSTÄSLAATTA, RÄYSTÄSALURAJUJA KATTOKANNATTAJAT, TUMMA HARMAA, Tikurilla 612X
4. JULKISIVUPANEELI, UTU 23X170, VALKOINEN, Tikurilla 619X
5. PEITELAUDAT, VALKOINEN, Tikurilla 619X
7. VERKKOSEINÄ, JONKA EDESSÄ VALKOISET RIMAT, KUTEN KAITTEESSA
10. IKKUNAT, VALKOINEN, RAL 9010
10. IKKUNAN VESIFILLET, TUMMAN HARMAA, RR23
- SMYYYGLAUDAT, VALKOINEN, Tikurilla 619X
11. OVIET, LUONNONVÄHSPÄSI ANDISOITU ALUMIINI
12. FILANIT JA PALKIT, TUMMA HARMAA, Tikurilla 612X
- 13.1 PELTI, TUMMAN HARMAA, RR23
- 13.1 PELTI, VALKOINEN, RR20
14. SINKITYY TERÄS
15. RÄNNIT, TUMMAN HARMAA, RR23
16. PUUKORDE MALALATTU PUU
- KÄSIOHTEET, TOLPAT, TUMMA HARMAA, Tikurilla 612X
- RIMAKAITTEET, VALKOINEN, Tikurilla 619X
17. SOKKELI, MERHOUS JA PORRASRUNGOT, KESTOPUU, RUSKEA
18. SOKKELI, BETONI
19. KIERREPORTAAN SUOJAKEHÄ JA REIKÄLEIVY KUUMASINNITTY
20. IV-HITIT, VALKOINEN RR20

KOORDINAATTI- JA RAKENNUSTIEDOT		KORKEUSJÄRJESTELMÄ N2000	
Paivämäärä/tila	Kohde	Luokka	Uusi vanha
40 SUUTARILA	LEIKKIPISTO TAPULI VP 2/92		
Rakennusnumero	Uudisrakennus	Alueen nro	-
Rakennuskohteen nimi ja osoite	Paikannus	Yhtälä	Mittakaava
PÄIVÄKOTI TAPULIKAUPUNKI	Julkisivut etelään ja länteen	1:100	
Kimmasipolku 7 00730 HELSINKI			
PAIKKAT	Suunnittaja	ARK - 6357 - 006	
PARMACO Oy Hollinkatu 4 F, PL 50 00201 TAMPERE Puh. 020 754 0011	Ilmari Korhonen (RA) / The Korhonen Tampere 29/03/2019		



1. PROFILIPELTKATE, TUMMAN HARMAA, RR23
2. KATOKSET, BITUMIKERVIKATE, TUMMA HARMAA
3. RÄYSTÄSLAATTA, RÄYSTÄIN ALARUOVI JA KATTOKANNATTAJAT, TUMMA HARMAA, Tikurilla 612X
4. JULKISIVUPANEELI, UTU 23X170, VALKOINEN, Tikurilla 619X
5. PEITTELAUTA, VALKOINEN, Tikurilla 619X
7. VERKOKOSENA, JONKA EDESSÄ VALKOISET RIMAT, KUTEN KAITTEESSA
10. IKKUNAT, VALKOINEN, RAL 9010
10. IKKUNAN VESIFELIIT, TUMMAN HARMAA, RR23
- SMYGGILAUDAT, VALKOINEN, Tikurilla 619X
11. OVIET, LUONNONVÄHESKÄSI ANDRISOITU ALUMIINI
12. FILARIT JA PALKIT, TUMMA HARMAA, Tikurilla 612X
- 13.1 PELTI, VALKOINEN, RR23
14. SINKITY TERSAS
15. RANNIT, TUMMAN HARMAA, RR23
16. PUUKORDE MALATTU PUU
- KÄSIOHTEET, TOLPAT, TUMMA HARMAA, Tikurilla 612X
- RIMAKAITTEET, VALKOINEN, Tikurilla 619X
17. SOKKELI, MERHOUS JA PORRASRUNGOT, KESTOPUUVU, RUSKEA
18. SOKKELI, BETONI
19. KIERREPORTAAN SUOJAKEHÄ JA REIKÄLEVIY KUUMASINNIITY
20. IV-HITIT, VALKOINEN RR20

KOORDINAATTIJÄRJESTELMÄ ETRS-SK25		KORKEUSJÄRJESTELMÄ N2000	
Paavola/maailla 40 SUUTARILA	Kontti LEIKKIPUUSTO TAPULI VP 2/92	Luokka/No -	Uuromäärän arvioitumerkintä vasten -
Rakennusohje Uudisrakennus	Rakennusohje Pääsuunnitelma	Arvioitu m ² -	Arvioitu m ² -
Rakennusohjeen nimi ja oaste	Rakennusohjeen nimi ja oaste	Mittakaava -	Mittakaava -
Rakennusohjeen nimi ja oaste Kimmastipointi 7 00730 HELSINKI	Rakennusohjeen nimi ja oaste Julkisivut pohjoiseen ja itään	Mittakaava 1:100	Mittakaava -
PAIKKAT PARMAACO Oy Hollinkatu 4 F, PL 50 00201 TAMPERE Puh. 020 754 0011	Suunnittaja Egri Korhonen (RA) / The Korhonen Tampere 29/03/2019	ARK - 6357 - 007	