

.91-434-2-21

RUOPATTAVA ALUE
- RUOPPAUSSYVYYS -1.0m
- TARKEMPI RAJAUS KATSELMOIDAAN PAIKALLA

PIILOKOJU

OLEVA
LINTUJENKATSELULAVA

OLEVA
LINTUTORNI

PITKOSPUUREITIN LÄHTÖPISTE
Katselmoidaan paikalla

REITIN MAAPOHJAINEN OSUUS/
LAVAN JA TORNIN YMPÄRISTÖ
Tehdään esteettömäksi

VÄISTÖPAIKKA

VÄISTÖPAIKKA

PITKOSPUUREITTI,
Kuten Lammassaaren johtavat pitkospuut,
Reitin tarkka linjaus katselmoidaan paikalla

VÄISTÖPAIKKA

VÄISTÖPAIKKA

VÄISTÖPAIKKA

RUOVIKKOALUE

ODOTUS

VIIKKI 36

RUOVIKON RAJA,
Vaihtelee vuoden kierron aikana
veden korkeuden vaihdella.

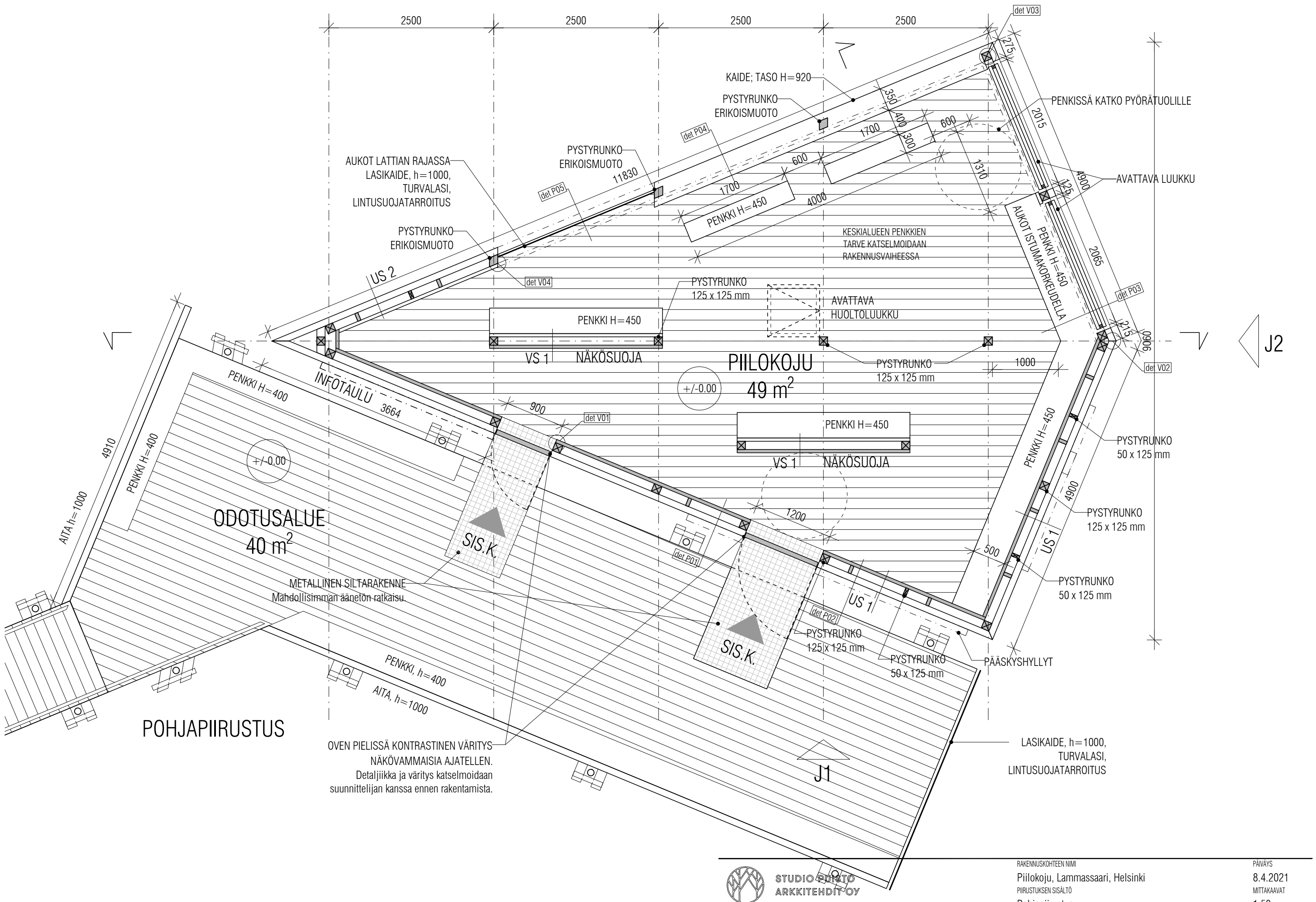
5031

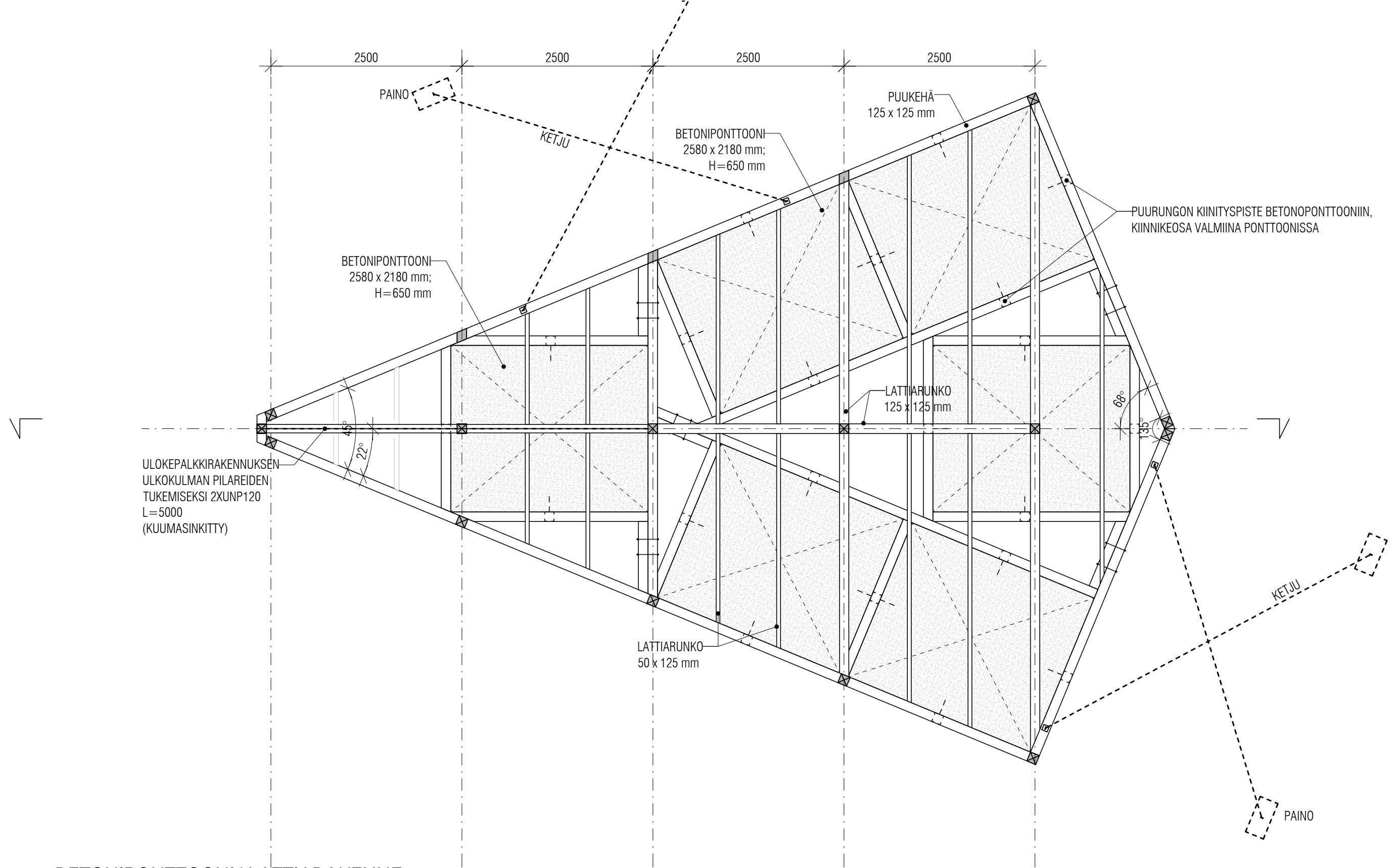


STUDIO PUUSTO
ARKKITEHDIT OY

RAKENNUSKOHTEN NIMI
Piilokoju, Lammassaari, Helsinki
PIIRUSTUKSEN SISÄLTÖ
Asemapiirustus

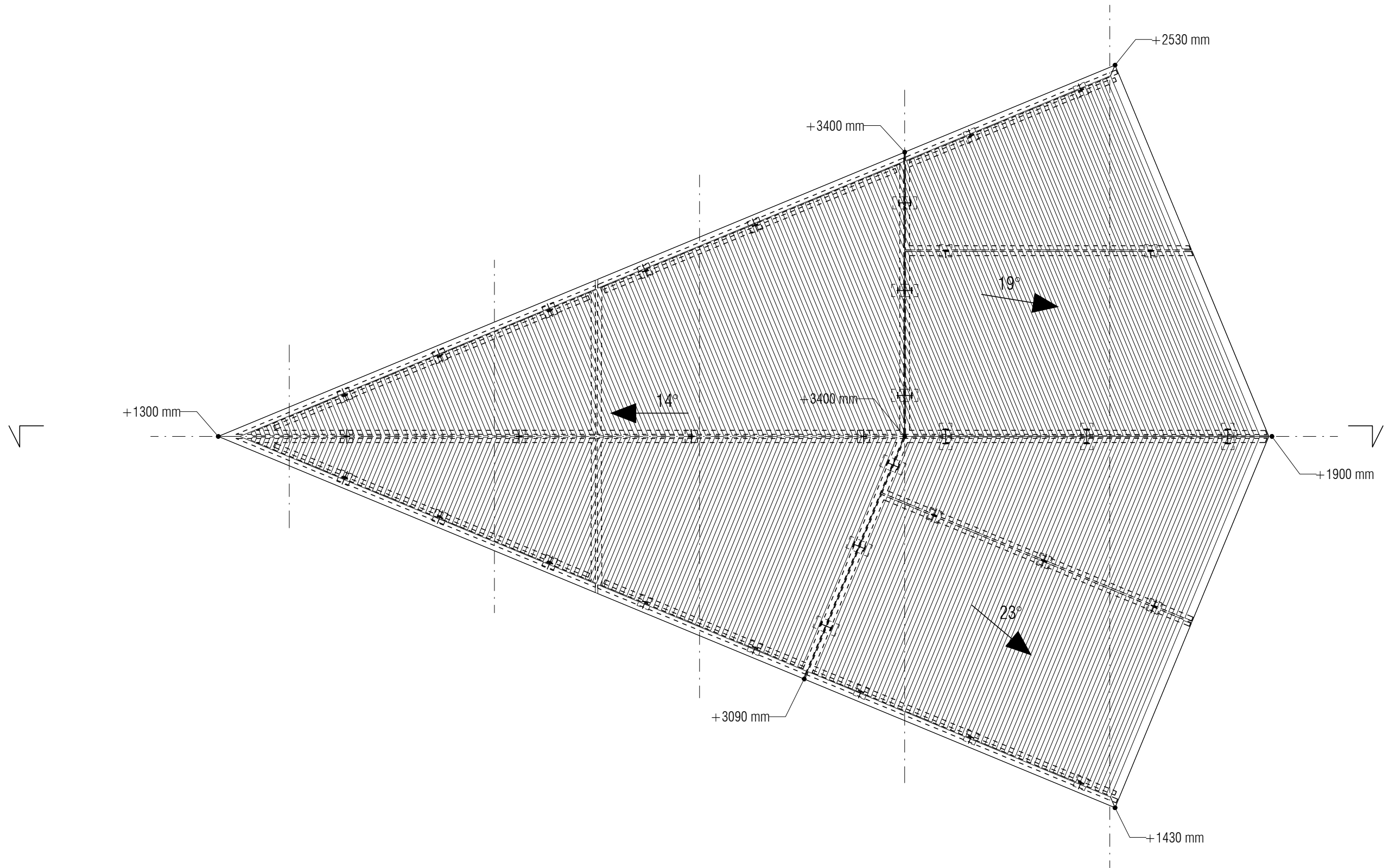
PÄIVÄYS
8.4.2021
MITTAKAAVAT
1:500





BETONIPONTTOONI/ LATTIARAKENNE





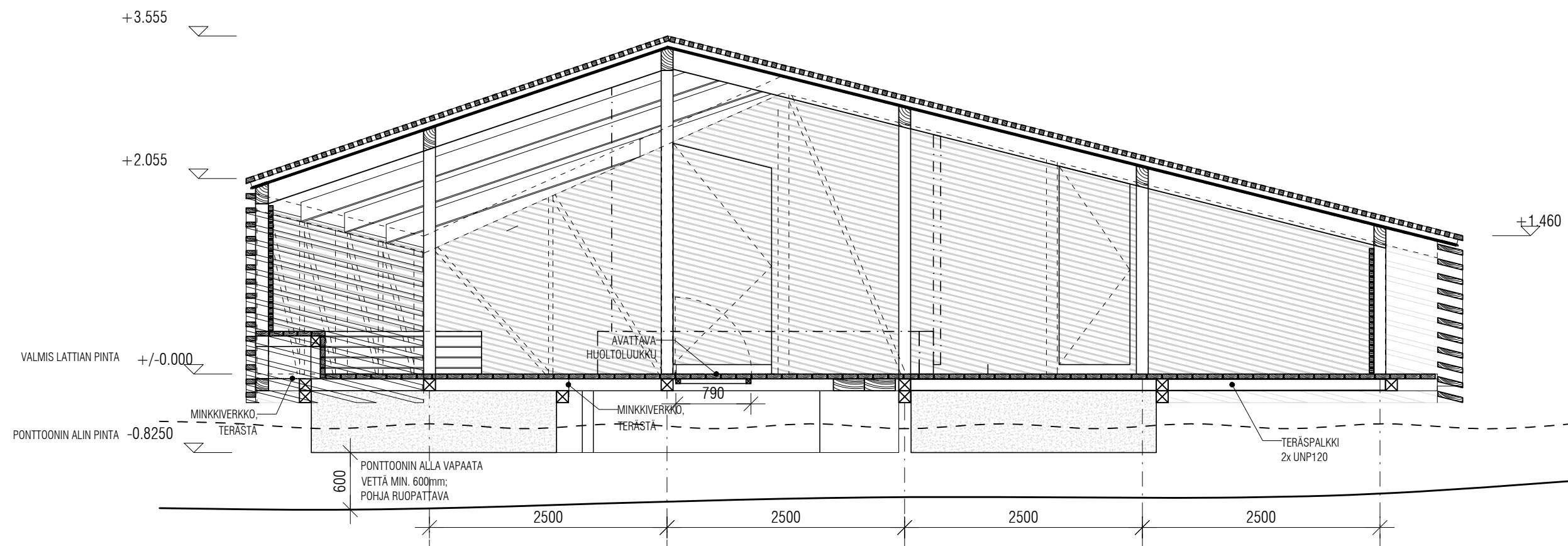
VESIKATTO

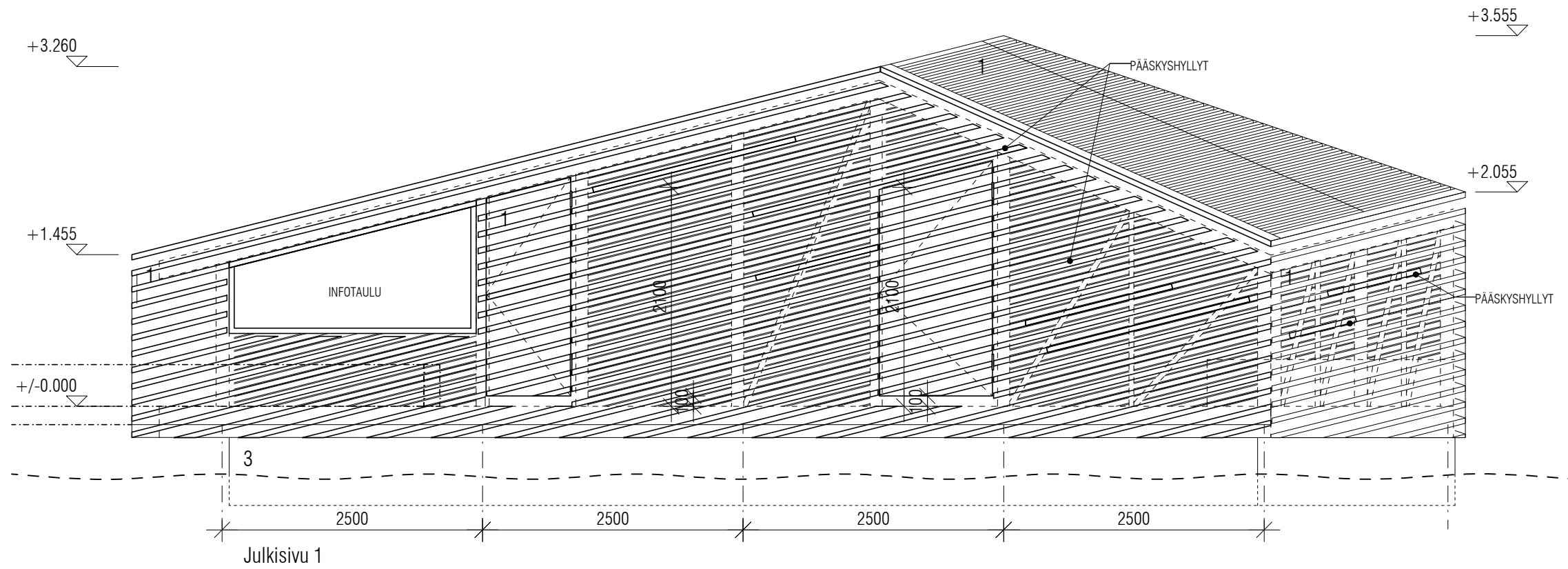


STUDIO PUISTO
ARKKITEHDIT OY

RAKENNUSKOHTEEEN NIMI
Piilokoju, Lammassaari, Helsinki
PIIRUSTUKSEN SISÄLTÖ
Vesikattopiirustus

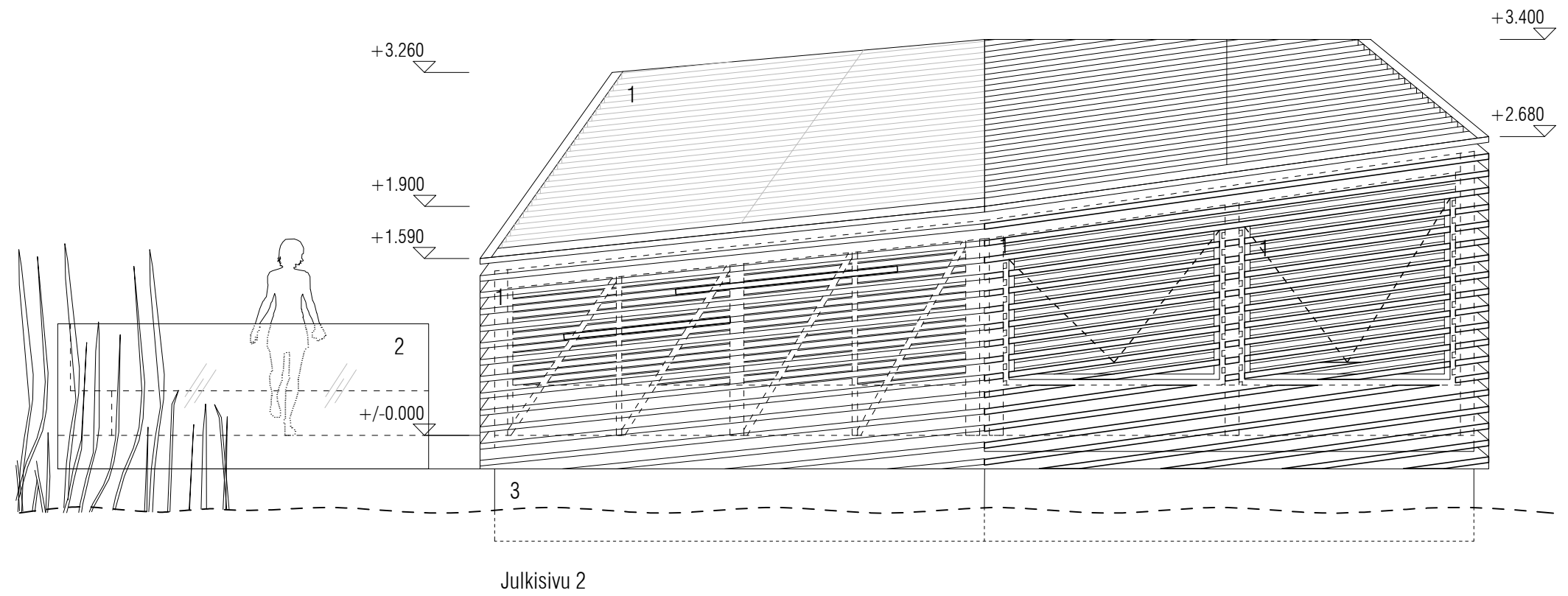
PÄIVÄYS
8.4.2021
MITTAKAAVAT
1:50

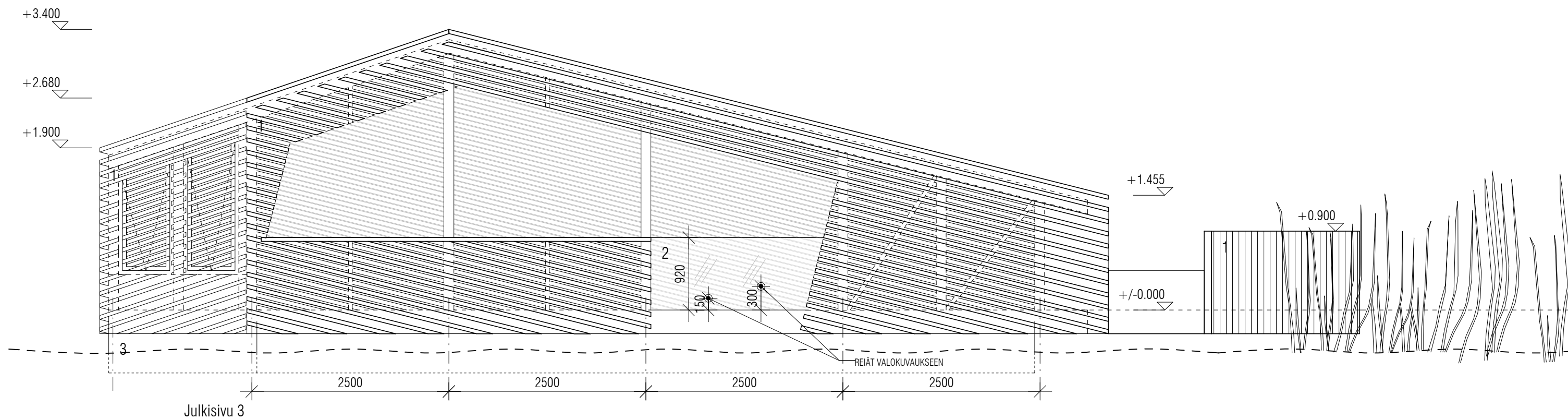




Julkisivumateriaalit:

1. Puurimaverhoukset ja kaikki näkyvät puurakenteet, Siperianlehtikuusi, luonnollisesti harmaantuva
2. Lasi, kirkas
3. Betoniponttoonit, käsittelemätön, harmaa





Julkisivumateriaalit:

1. Puurimaverhoukset ja kaikki näkyvät puurakenteet,
Siperianlehtikuusi, luonnollisesti harmaantuva
2. Lasi, kirkas
3. Betoniponttoon, käsittelemätön, harmaa

