

UUSIPÄIVÄKOTIRAKENNUS

KERR OSALA 1196m²
 KERR OSALA 250 mm:n seinän mukaan 1180 m²
 HUONEISTOALA 1049 m²
 TILAVUUS 4660 m³

PALOTEKNINEN LUOKKA: P2

RAKENNETAAN:
 TILAPÄINEN PÄIVÄKOTIRAKENNUS

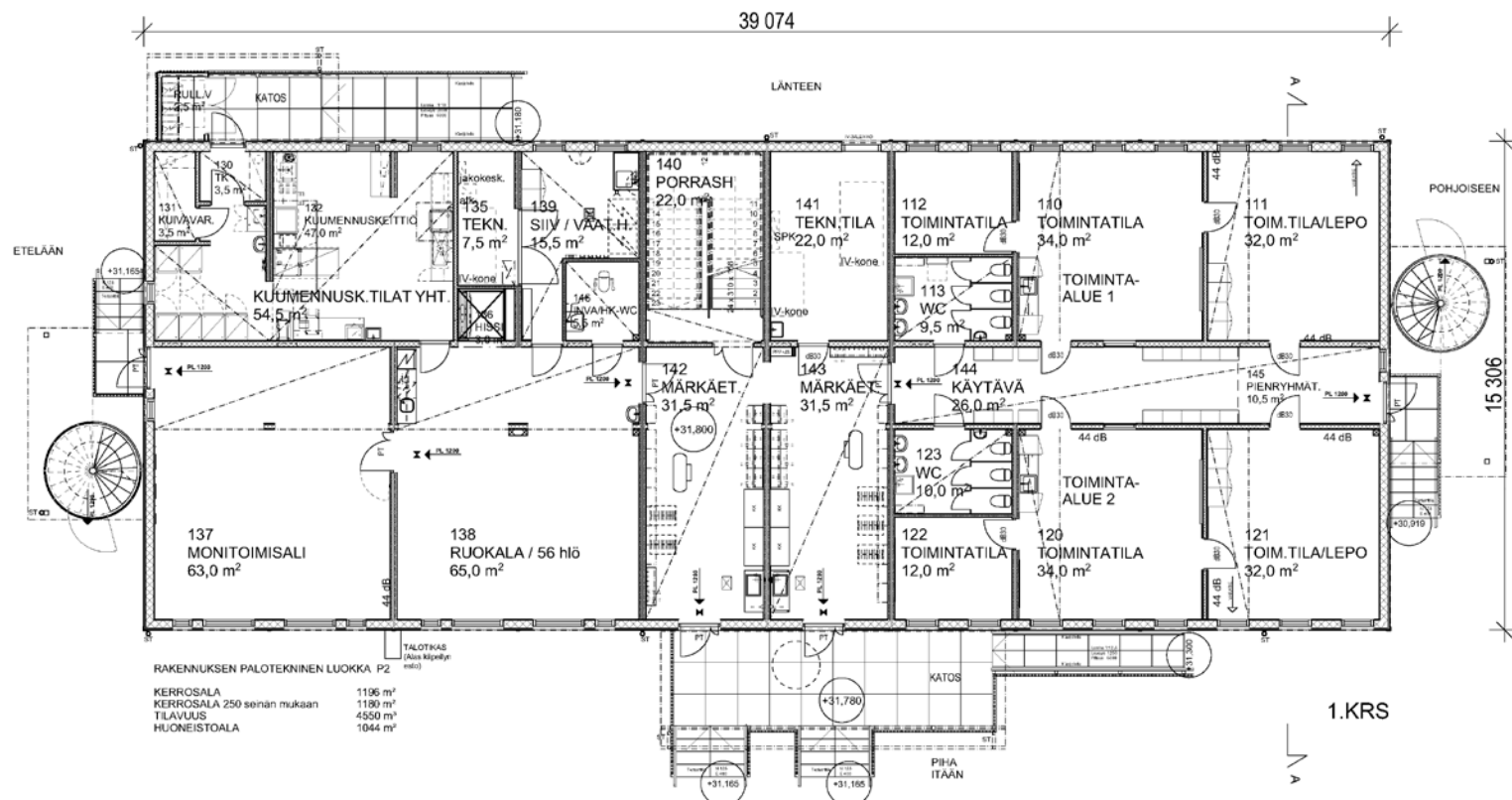
- Rakennus varustetaan määrätysten mukaisella koneellisella tulo- ja poistoilmavaihdoilla, jossa on lämmöntalteenotto. Ilmanvaihtojärjestelmän lämmön talteenoton vuosihyötysuhde on 65 %.
- Rakennuksen lämmitysjärjestelmänä sähkökattila.
- Lämmönvaihtojärjestelmänä on vesikieltoinen lattialämmitys.
- Rakennus liitetään kunnan viesti- ja viemäriverkköön.
- Sadeveskätöt LVI-suunnitelman mukaan.
- Hulevedet johdetaan kunnalliseen hulevesijärjestelmään.
- Rakennus varustetaan sähköverkkoon kytköillä palovarotoimilla.
- Rakennus varustetaan pikaposteilta ja akusammukset alustalla. Sammuttimia tulee olla 1 kpl jokaisesta akuvaa 300 m² kohdella.
- Poistumistiet varustetaan poistumistievaloilla erillissuunnitelman mukaan.
- Valaistus sähkösuunnitelman mukaan.
- Alueen pintarakenteet, istutukset, pihaviljeläyt. järjestelyt erillissuunnitelman mukaan.

0. 1:500

- ASEMKAAVAMERKINNÄT JA -MÄÄRÄYKSET:**
- 3 M SEN ASEMKAAVA-ALUEEN ULKOPUOLELLA OLEVA VIIVA, JOTA VAHVISTAMINEN KOSKEE
 - - - - - ERI ASEMKAAVAMÄÄRÄYSTEN ALAISTEN ALUEEN OSIEN VÄLINEN RAJA
 - + KAUPUNGINOSAN RAJA
 - KAUPUNGINHALLITUKSEN VAHVISTAMA KAUPUNGINOSAN RAJA
 - 25 KAUPUNGINOSAN NUMERO
 - LOUHENP KORTTELIN JA ALUEEN RAJA
 - PUISTON NIMI
 - RISTI MERKINNÄN PÄÄLLÄ OSOITTAA MERKINNÄN POISTAMISTA
 - PUISTOALUE
 - OHJEELLINEN LEIKKIKENTTÄ
 - YLEISELLE JALANKULULLE JA PYÖRÄILYLLE VARATTU PUISTOALUEEN OSA, JOHON SAA RAKENTAA ENINTÄÄN 4 M LEVYÄN JALANKULU- JA PYÖRÄILYTIEEN

Kaupunginosa	25	Kortteli	25P1 LOUHENPUISTO	Yleisluokka	Yleisluokka	Yleisluokka	Yleisluokka
Rakennuksen nimi	Määräaikainen rakennus			Pääpiirustus	Pääpiirustus		
Rakennuksen tilavuus	KÄPYLÄN MÄÄRÄIKAINEN PÄIVÄKOTIRAKENNUS			Pääpiirustus	ASEMPIIRUSTUS		
Rakennuksen tilavuus	ILMATTARENTIE 00610 HELSINKI			Pääpiirustus	1/500		
Arkkitehti	SAFARI ARKITEHTI OY			Arkkitehti	SAFARI ARKITEHTI OY		
Arkkitehti	TUOMARILANTIE 4 / VANHAASEMA			Arkkitehti	TUOMARILANTIE 4 / VANHAASEMA		
Arkkitehti	02100 ESPOO			Arkkitehti	02100 ESPOO		
Arkkitehti	PÄIVÄ			Arkkitehti	PÄIVÄ		
Arkkitehti	IR			Arkkitehti	IR		
Arkkitehti	25.4.2018			Arkkitehti	25.4.2018		

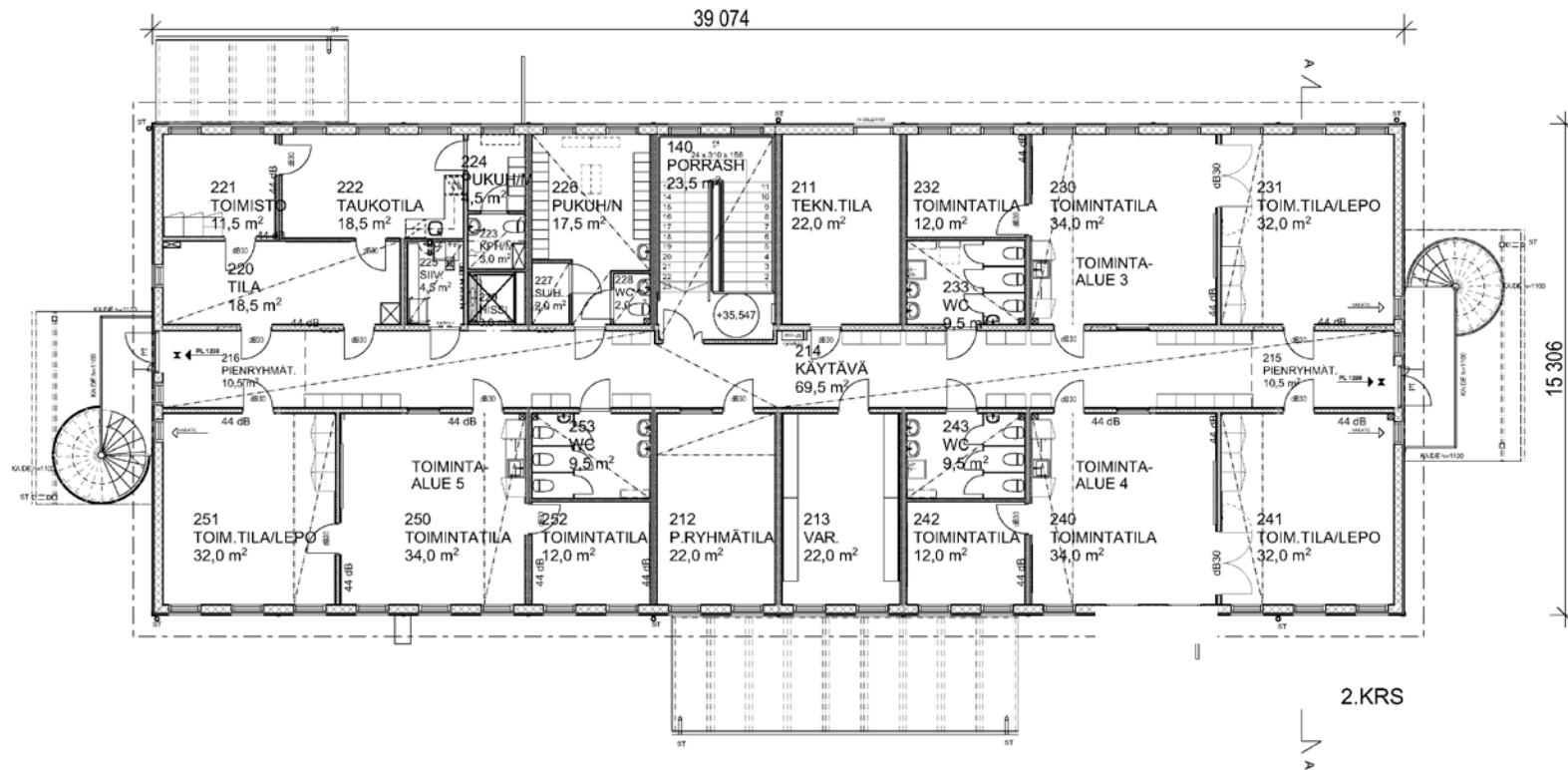
Artti Rauhalahti arkkitehti Safa **ARK 01**



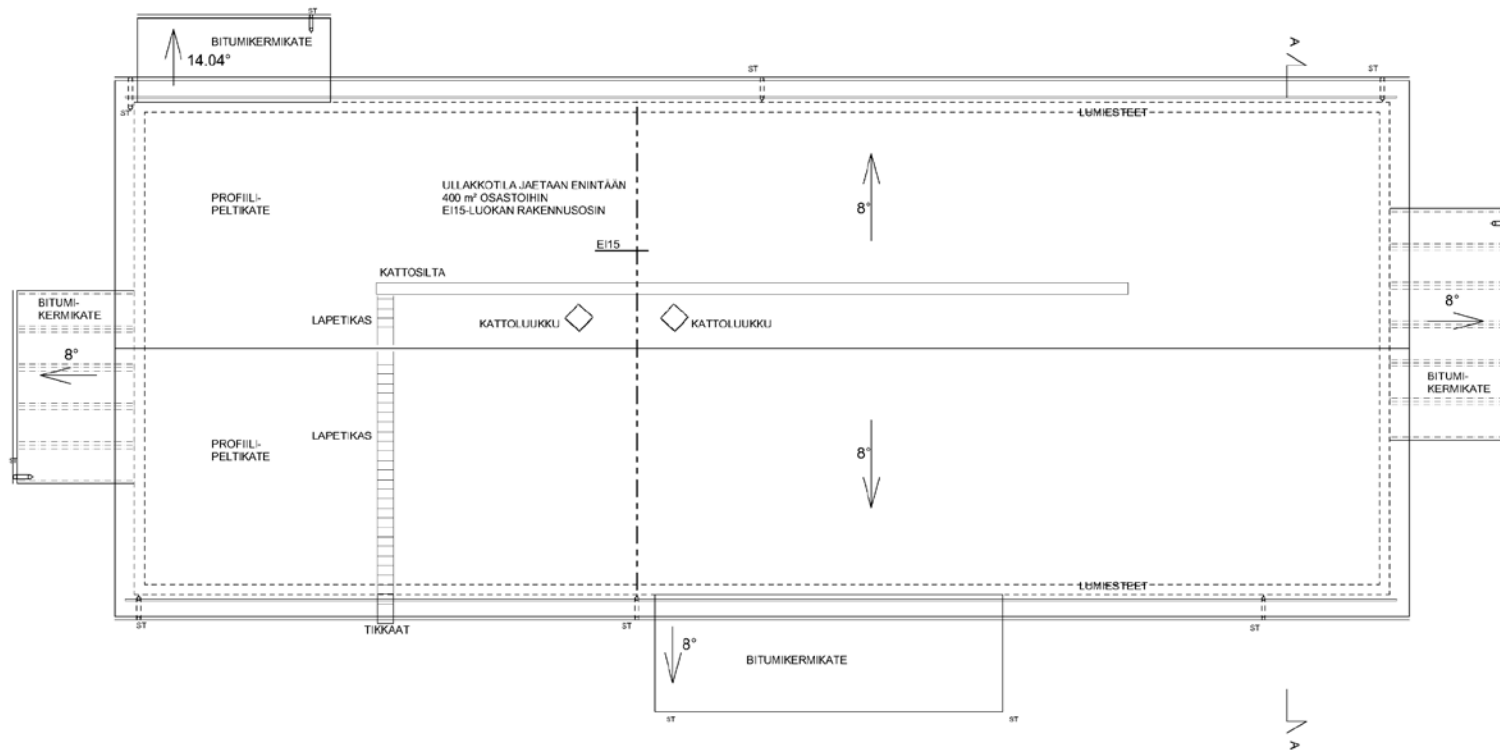
RAKENNUKSEN PALOTEKNINEN LUOKKA P2
 KERROSALA 1196 m²
 KERROSALA 250 seinän mukaan 1190 m²
 TILAVUUS 4550 m³
 HUONEISTOALA 1044 m²

1.KRS

KOORDINAATTIJÄRJESTELMÄ ETRS-GK25		KORKEUSJÄRJESTELMÄ N2000	
Kaupunginosa/työmaa KÄPYLÄ 25	Kortti/Tila 25P1 Louhenpuisto.	Tontti/Rento	Viranomaisen aikakäytönselvitys varten
Rakennusluokitus Uudisrakennus	Rakennusvaihe KÄPYLÄN PÄIVÄKOTI	Projekti Pääpiirustus	Julkaisija Mittakaava
Rakennuskohteen nimi ja osoite Ilmattareнкjuja 00610 HELSINKI	1. kerros	1:100	
PARMACO PARMACO Oy Haastamokatu 4 F (PL 50) 33231 TAMPERE Puh. 020 734 0011	Suunnittaja Tina Siron RA Tampere 01.05.2018	ARK - 6280 - 002	



KOORDINAATTIJÄRJESTELMÄ ETRS-GK25		KORKEUSJÄRJESTELMÄ N2000	
Käsiympäristöä KÄPYLÄ 25	Kortti/Tila 25P1 Louhenpuisto.	Tontti/Rento	Viranomaisen aikakäytönselvitys varten
Rakennusvaihe Uudisrakennus			Julkaisu nro
Rakennuskäyttöön nimi ja osoite KÄPYLINNAN PÄIVÄKOTI Ilmattareнкjuja 00610 HELSINKI			Pääpiirustus Mittakaava 1:100
PARMACO PARMACO Oy Haastamokatu 4 F (PL 50) 33231 TAMPERE Puh. 020 734 0011	Suunnittajat Tina Siren RA Tampere 01.05.2018		ARK - 6280 - 003



KOORDINAATTIJÄRJESTELMÄ ETRS-GK25		KORKEUSJÄRJESTELMÄ N2000	
Kaupunginosa/osa KÄPYLÄ 25	Kortteli/Tila 25P1 Louhenpuisto.	Tontti/Rno	Viranomaisen arkkitehtimerkintöjä varten
Rakennuslupamenetelmä Uudisrakennus	Rakennusvaihe Pääpiirustus	Julkaisu no	
Rakennuskäsitteen nimi ja osoite KÄPYLINNAN PÄIVÄKOTI Ilmattareнкjuja 00610 HELSINKI	Rakennuksen sisältö Vesikatko	Mittakaava 1:100	
 PARMACO PARMACO Oy Haarlamitie 4 F (PL 50) 33251 TAMPERE Puh. 020 734 0011	Suunnittajat Tina Siiri RA Tampere 04.05.2018	ARK - 6280 - 004	

YLÄPOHJA (YP1) EI30, RISTIKOT R30 u<0.09 W/m² K

VESIKATE PROFILIPELTI	
ALUSKATERIIMA	25x100 mm
ALUSKATE	25x50 mm
NAULALEVYRISTIKKO R30	
+ PUHALLUSVILLA	120 mm
+ PALAMATON MINERAALIVILLA	250 mm
PALOKIPSILEVY	15 mm
PUURUNKO 42x98 mm	
+ MINERAALIVILLA	100 mm
HÖYRYNSULKUMUOVI SFS 4225	
KOOLAUS k300 mm	23x120 mm
AKUSTO-/KIPSILEVY	13 mm

ULKOSEINÄ (US1) u<0.17 W/m² K

KIPSILEVY EK	13 mm
HÖYRYNSULKUMUOVI SFS 4225	
PYSTYRUNKO	48x248 mm
+ PALAMATON KIVIVILLA	250 mm
TUULENSUOJAKIPSILEVY	9 mm
PYSTYKOOLAUS	30x100 mm
PANELOINTI VAAKA	23*175 mm

ALAPOHJA (AP1) u<0.16 W/m² K

MUOVIMATTO	
PONTATTU LASTULEVY	22 mm
(KOSTEISSA TILOISSA VANERI)	
HARVALAUTA 23x100/LATTIALÄMMITYS	23 mm
LATTIAPALKIT KERTOPUU k400 mm	45x270 mm
+ PALAMATON KIVIVILLA	270 mm
KUITUSEMENTTILEVY (tuulens.)	9 mm
SUOJALAUDAT 19x100 mm k400 mm	19 mm
PAINEKYLLÄSTETTYÄ PUUTA	

IKKUNAT JA OVET u=1,0 W/m²K

RAKENNUKSEN PALOLUOKKA P2

VÄLIPOHJA (VP1) REI 30
PALOKATKO EI 30

MUOVIMATTO	
LASTULEVY	22 mm
(KOSTEISSA TILOISSA VANERI)	
HARVALAUTA 23x100/LATTIALÄMMITYS	23 mm
KERTOPUU k400 mm	51x400 mm
+ MINERAALIVILLA	300 mm
PALOKIPSILEVY	15 mm
HARVALAUTA 19x100 mm k400	19 mm
ASENNUSPUUT TUUKILINJOILLA	48x198 mm
HARVALAUTA 19x100 mm	19 mm
HAVUVANERI	6,5 mm
RUNKO 42x148 mm k600	
+ MINERAALIVILLA	150 mm
HÖYRYNSULKUMUOVI SFS 4225	
ALUSRUOTEET 23x123 mm k400	23 mm
AKUSTOLEVY / KIPSILEVY	13 mm

VÄLISEINÄ (VS1) 44 dB
(viilpölyseinä)

KIPSILEVY EK	13 mm
PUURUNKO 42x66 mm	66 mm
+ PALAMATON KIVIVILLA	70 mm
HOMESUOJATTU VANERI	6,5 mm
ILMARAKO (elementtisauma)	37 mm
HOMESUOJATTU VANERI	6,5 mm
PUURUNKO 42x66 mm	66 mm
+ PALAMATON KIVIVILLA	70 mm
KIPSILEVY EK	13 mm

VÄLISEINÄ (VS2)
(huoneiden välinen ei-kantava seinä)

KIPSILEVY EK	13 mm
KIPSILEVY N	13 mm
VANERI	12 mm
PUURUNKO 42x98 mm	98 mm
+ MINERAALIVILLA	100 mm
VANERI	12 mm
KIPSILEVY N	13 mm
KIPSILEVY EK	13 mm

VÄLISEINÄ (VS3) 44 dB/ R30
(kantava väliseinä)

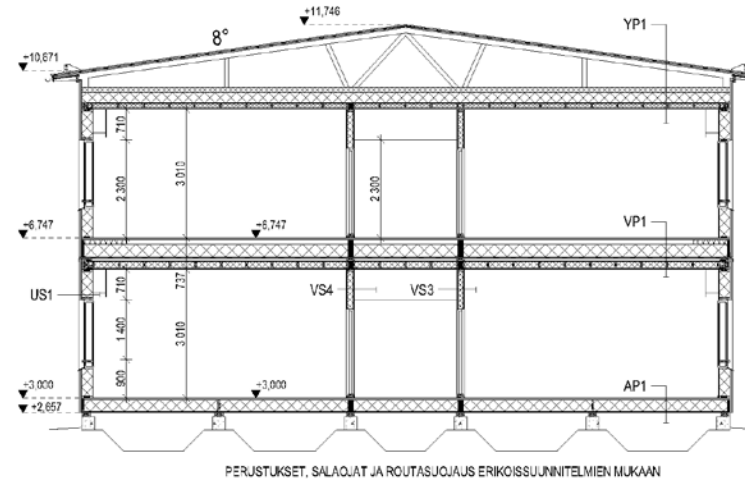
KIPSILEVY EK	13 mm
KIPSILEVY N	13 mm
PUURUNKO 48x123 mm	123 mm
+ MINERAALIVILLA	125 mm
KIPSILEVY N	13 mm
KIPSILEVY EK	13 mm

VÄLISEINÄ (VS4) 44 dB/ R30
(kantava väliseinä, jossa jakotukit)

KIPSILEVY EK	13 mm
KIPSILEVY N	13 mm
PUURUNKO 48x123 mm	148 mm
+ MINERAALIVILLA	125 mm
KIPSILEVY N	13 mm
KIPSILEVY EK	13 mm

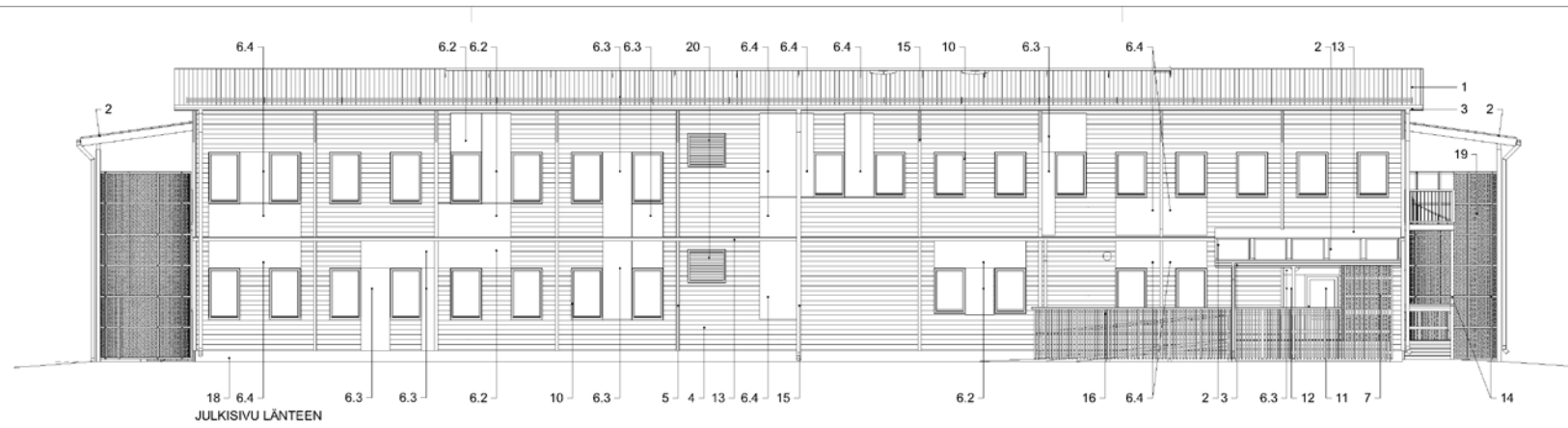
VÄLISEINÄ (VS5)
(kevyt väliseinä)

KIPSILEVY EK	13 mm
PUURUNKO 42x66 mm	66 mm
+ MINERAALIVILLA	70 mm
KIPSILEVY EK	13 mm

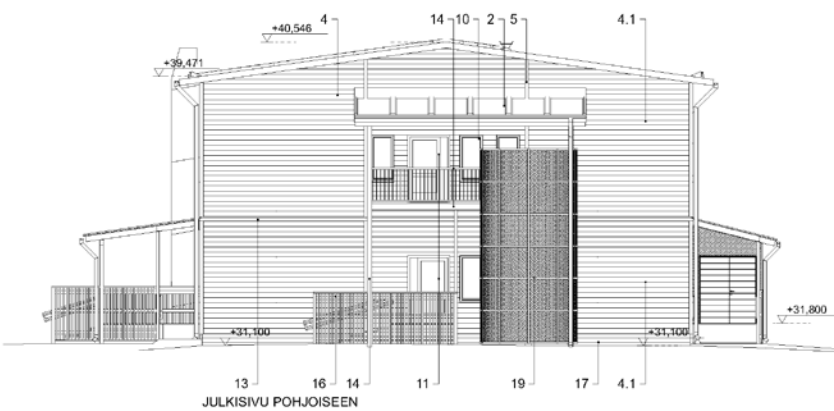


LEIKKAUS A - A

KOORDINAATTIJÄRJESTELMÄ ETRS-GK25		KORKEUSJÄRJESTELMÄ N2000	
Kaupunginosa/Cytilä 21	Kortteli/Tila 21003	Tontti/Rnro 1	Viranomaisen arkistointimerkintöjä varten
Rakennustoimenpide Uudisrakennus		Piirustaja Pääpiirustus	Juokseva nro -
Rakennuskohteen nimi ja osoite Saarenkatu 11 00550 HELSINKI		Piirustuksen sisältö Leikkaus A-A	Mittakaava 1:100
 PARMACO Oy Haarankatu 4 F (PL 50) 33231 TAMPERE Puh. 020 734 0011		Suunn./Piirt Tiina Siren RA Tampere 04.05.2018	
ARK - 6276 - 005			



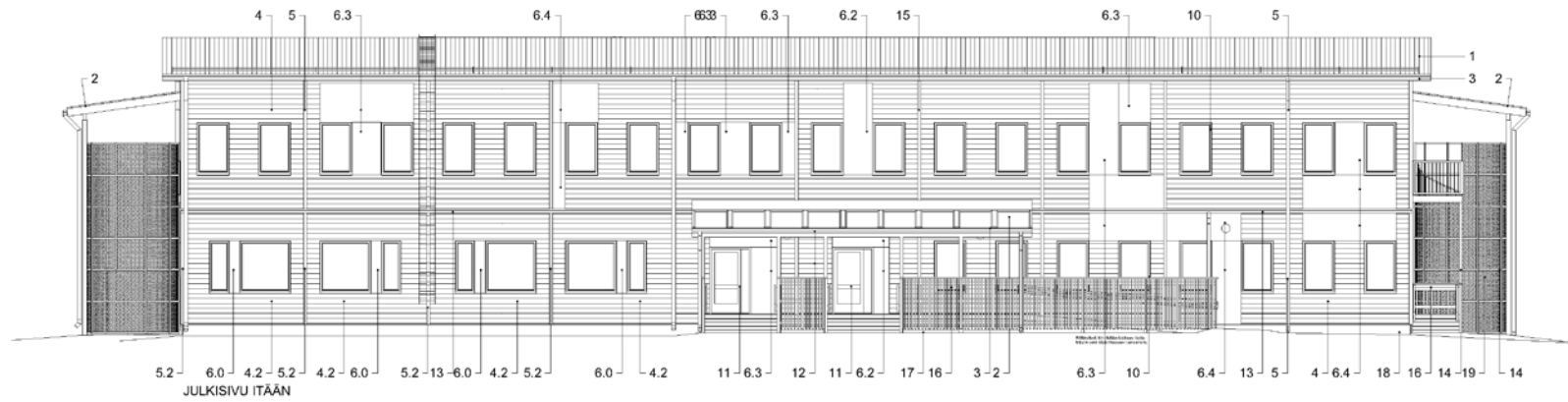
JULKISIVU LÄNTEEN



JULKISIVU POHJOISEEN

1. PROFILIPELTIKATE, TUMMAN HÄRMÄÄ, RR23
2. KATOKSET: BITUMIKERMIKATE, TUMMA HÄRMÄÄ
3. RAYSTASLAUTA, RAYSTAAN ALAPUOLI JA KATTOKANNATAJAT, TUMMA HÄRMÄÄ, Tikkurila 612X
4. JULKISIVUPANEELI, UTV 23X170, PUNARUSKEA, Tikkurila D107
- 4.1 JULKISIVUPANEELI, UTV 23X170, TURKOOSI, Tikkurila K437
- 4.2 JULKISIVUPANEELI, UTV 23X170, OLIVIN VIHREÄ, Tikkurila M457
5. PEITELAUTA, PUNARUSKEA, Tikkurila D107
- 5.1 PEITELAUTA, TURKOOSI, Tikkurila K437
- 5.2 PEITELAUTA, OLIVIN VIHREÄ, Tikkurila M457
- 6.0 JULKISIVULEVY, CLASSIC SININEN, NCS 5211-R93B
- 6.2 JULKISIVULEVY, RUSKEA (varsa), NCS 4021-Y40R
- 6.3 JULKISIVULEVY, CLASSIC Keltainen, NCS 1434-Y27R
- 6.4 JULKISIVULEVY, VAALEANRUSKEAN HÄRMÄÄ (kaaba), NCS 3411-Y24R
7. VERKKOSEINÄ, JONKA EDESSÄ VALKOISET RIMAT, KUTEN KAITEESSA
10. IKKUNAT, VALKOINEN, RAL 9010
- IKKUNAN VESIPELIT, TUMMAN HÄRMÄÄ, RR23
- SMYYCILAUDAT, VALKOINEN, Tikkurila 619X
11. OVET, LUONNONVÄRISEKSI ANODISOITU ALUMIINI
12. PILARIT JA PALKIT, TUMMA HÄRMÄÄ, Tikkurila 612X
13. PELTI, TUMMAN HÄRMÄÄ, RR23
14. SINKITTU TERAS
15. RANNIT, TUMMAN HÄRMÄÄ, RR23
16. PUUKAIDE MAALATTU PUU
- KÄSUOITEET, TOLPAT, TUMMA HÄRMÄÄ, Tikkurila 612X
- RIMAKAITEET, VALKOINEN, Tikkurila 619X
17. SOKKELIVERHOUS JA PORRASRUNGOT, KESTOPUU, RUSKEA
18. SOKKELI, BETONI
19. KIERREPORTAAN SUOJAKEHÄ, JA REIKÄLEVY KUUMASINKITTU
20. IV-RITILÄT TUMMA HÄRMÄÄ RAL 7024

KOORDINAATTIJÄRJESTELMÄ ETRS-GK25		KORKEUSJÄRJESTELMÄ N2000	
Kaupunginosa/työala KÄPYLÄ 25	Korttel/Tila 25P1 Louhenpuisto.	Tontti/Rento	Viranomaisen arkkitehtitoimintajäsen varten
Rakennusluokitus Uudisrakennus			Pääsuojelu Julkisivu
Rakennuskohteen nimi ja osoite KÄPYLINNAN PÄIVÄKOTI			Päätös Julkisivut takaa ja oikealta Mittakaava 1:100
Ilmattarenkija 00610 HELSINKI			
 PARMACO	Suunnittaja Tina Siren RA Tampere 01.05.2018		ARK - 6280 - 007



1. PROFILIPELTIKATE, TUMMAN HARMAA, RR23
2. KATOKSET, BITUMIKERMIKATE, TUMMA HARMAA
3. RAYSTASLAUTA, RAYSTAAN ALAPUOLI JA KATTOKANNATTAJAT, TUMMA HARMAA, Tikkurila 612X
4. JULKISIVUPANEELI, UTV 23X170, PUNARUSKEA, Tikkurila D107
- 4.1 JULKISIVUPANEELI, UTV 23X170, TURKOOSI, Tikkurila K437
- 4.2 JULKISIVUPANEELI, UTV 23X170, OLIVIN VIHREA, Tikkurila M457
5. PEITELAUTA, PUNARUSKEA, Tikkurila D107
- 5.1 PEITELAUTA, TURKOOSI, Tikkurila K437
- 5.2 PEITELAUTA, OLIVIN VIHREA, Tikkurila M457
- 6.0 JULKISIVULEVY, 'CLASSIC SININEN', NCS 5211-R93B
- 6.2 JULKISIVULEVY, RUSKEA (vansa), NCS 4021-Y40R
- 6.3 JULKISIVULEVY, 'CLASSIC Keltainen', NCS 1434-Y27R
- 6.4 JULKISIVULEVY, VAALEANRUSKEAN HARMAA (kaapa), NCS 3411-Y24R
7. VERKKOSEINÄ, JONKA EDESSÄ VALKOISET RIMAT, KÜTEN KAITTEESSA
10. IKKUNAT, VALKOINEN, RAL 9010
- IKKUNAN VESIPELLIT, TUMMAN HARMAA, RR23
- SMYYGILAUDAT, VALKOINEN, Tikkurila 619X
11. OVET, LUONNONVÄRISEKSI ANODISOITU ALUMIINI
12. PILARIT JA PALKIT, TUMMA HARMAA, Tikkurila 612X
13. PELTI, TUMMA HARMAA, RR23
14. SINKITYY TERÄS
15. RÄNNIT, TUMMAN HARMAA, RR23
16. PUUKAIDE MAALATTU PUU
- KASUOIKTEET, TOLPAT, TUMMA HARMAA, Tikkurila 612X
- RIMAKAITEET, VALKOINEN, Tikkurila 619X
17. SOKKELIVERHOUS JA PORRASRUNGOT, KESTOPUU, RUSKEA
18. SOKKELI, BETONI
19. KIERREPORTAAN SUOJAKEHÄ JA REIKÄLEVY KUUMASINKITYY
20. IV-RITILÄT TUMMA HARMAA RAL 7024

KOORDINAATTIJÄRJESTELMÄ ETRS-GK25		KORKEUSJÄRJESTELMÄ N2000	
Kaupunginosa/tytä	Korttel/Tila	Tontti/Rint	Viranomaisen asiakasmerkintä/vast.
KÄPYLÄ 25	25P1 Louhenpuisto.		
Rakennustoimenpide		Puustustyö	Julkaisu nro
Uudisrakennus		Pääpiirustus	-
Rakennuskohteen nimi ja osoite		Puustuksen sisältö	Mittakaava
KÄPYLÄN PÄIVÄKOTI		Julkisivut edestä ja vasemmalta	1:100
Ilmattarenkuja			
00610 HELSINKI			
 Suunn/PIIrt PARMACO Oy Haastamokatu 4 F (PL 50) 33251 TAMPERE Puh. 020 734 0011		 Taina Siiron RA Tampere 01.05.2018	
		ARK - 6280 - 006	