

RAK 1 Korttelin asunto-osakeyhtiöiden yhteinen maanalainen pysäköintilaitos
 RAK 2 Asunto Oy Helsingin Teodor, A-porras

RAK1.....RAK2 RAKENNUSTEN PALOLUOKKA ON P1

SELVITYS KÄYTETYSTÄ RAKENNUSOIKEUDESTA

Asemakaavan sallima rakennusoikeus tontilla on	2250 k-m2.
Käytetty rakennusoikeus: RAK1: 0 k-m2 (kylmä maanalainen pysäköintilaitos) RAK2: 2234,5 k-m2	
Asunto Oy Helsingin Teodor käytetty rakennusoikeus	2235,5 k-m2
Erotus	-15,5 k-m2
Kerrosala yhteensä	2507,5 k-m2
Kokonaisala yhteensä	3062,0 m2

AUTOPAIKKALASKELMA

Asunto Oy Helsingin Teodor:
 Asunnot 1ap/125 k-m2 = 18,0 ap

Autopaikkatarve:
 Asunto Oy Helsingin Teodor - 18 ap

Autopaikat sijaitsevat kortteleihin 22401 ja 22402 rakennettavassa
 pysäköintilaitoksessa

POLKUPYÖRÄPAIKKALASKELMA

Asunto Oy Helsingin Teodor:
 Asunnot 1pp/30 asuink-m2 = 73 pp. Yhtiössä 2178,5 asuink-m2
 Polkupyöräpaikat sijaitsevat seuraavasti:

UVV2:ssa A-portaassa	73 pp
Ulkona tontilla (tontilla 22401/6)	18 pp
Polkupyöräpaikat yht	91 pp

29.1.2018

POIKKEAMISTA VARTEN

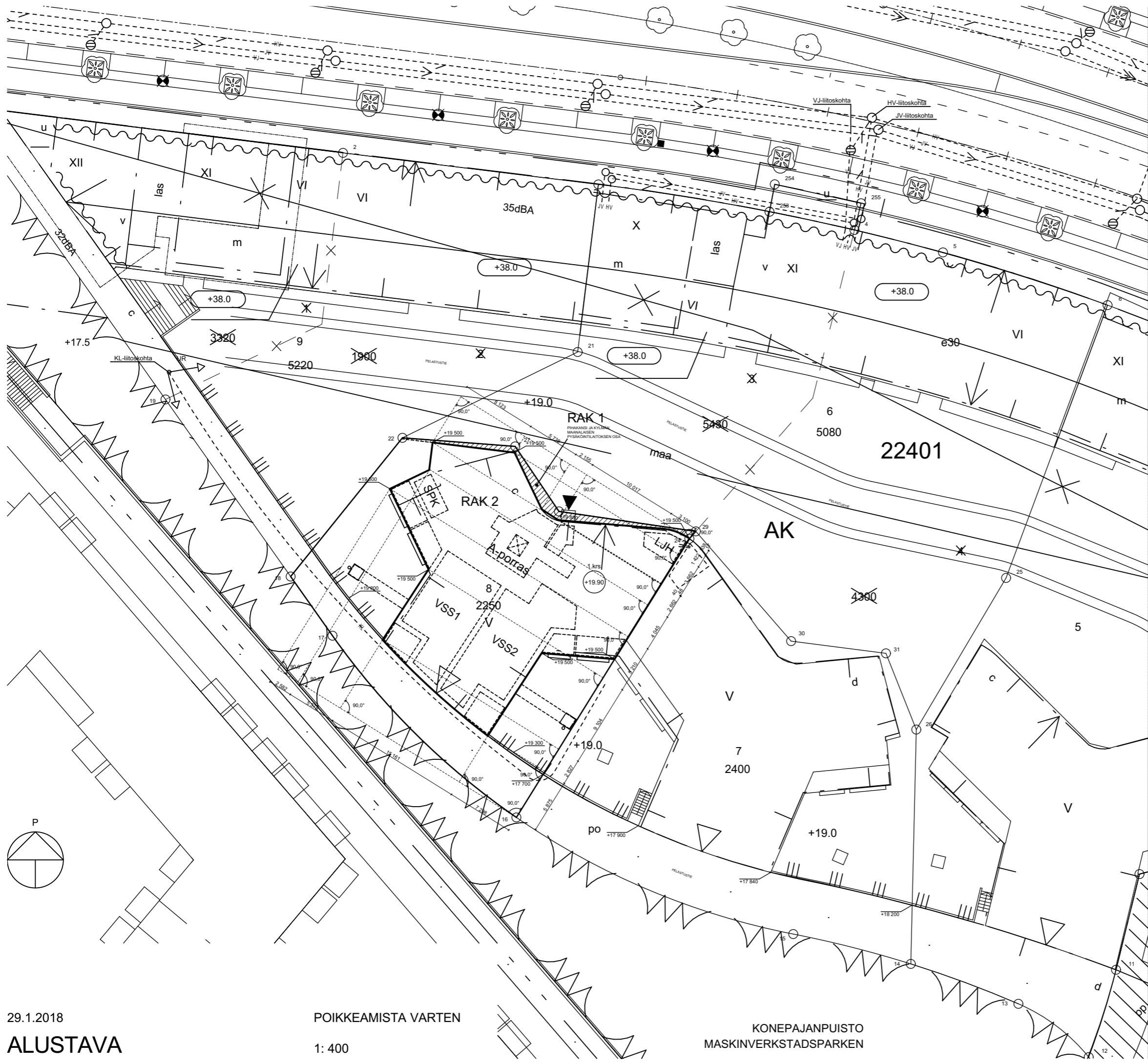
ALUSTAVA

ASEMAPIIRUSTUS SIVULLA 2

PÄIVÄYS	LUKUMÄÄRÄ	TUNNUS	MUUTOS
Kaupunginosa/Kylä	Kortteli/Tila	Tontti/Rno	Viranomaisen arkistomerkintöjä varten
Vallila	22401	8	
Rakennustoimenpide		Piirustuslaji	Juokseva numero
Uudisrakennus		Pääpiirustus	1
Rakennuskohteen nimi ja osoite		Piirustuksen sisältö	Mittakaava
			1: 400
Asunto Oy Helsingin Teodor		Asemapiirustus	4: 200
Teollisuuskatu 32			
00520 Helsinki			
Päiväys	Allekirjoitus	Suunnitteluala	Työn numero
29.01.2018		ARK	303
			01-01

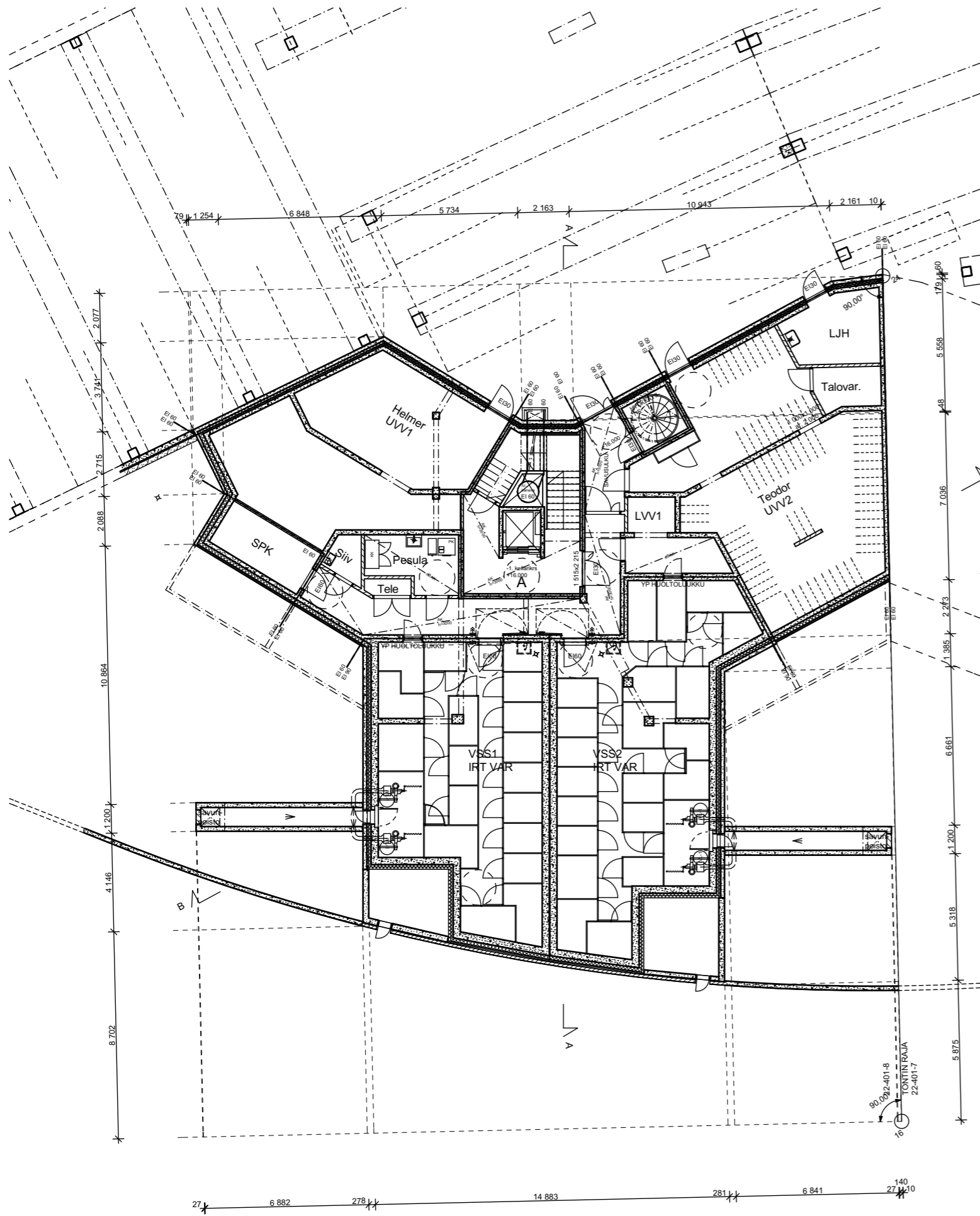
ARK - house arkkitehdit Oy
 Erholtz-Kareoja-Herranen-Huttunen

Pursimiehenkatu 26 C 53 00150 Helsinki
 puh 09-774 2480 fax 09-774 24888
 Sähköposti: arkkitehdit@ark-house.com



AK	Asuinkeuhkokuusalue.	pp/hvt	Jalankululle ja polkupyöräilylle varattu katu, jolla huoltoajo ja tonille ajo on sallittu. Katu on rakennettava yksityiskohdillaan korkeatasoisesti. Materiaalin tulee olla graniitti ja asfaltti.
	Puisto.		Yhteiselle jalankululle ja pyöräilylle varattu alueen osa, joka on rakennettava materiaaleiltaan ja väreiltään puistoalueen osaksi.
	2 metriä kaava-alueen rajan ulkopuolella oleva viiva.		Maanalaisten ajojohde.
	Korttelin, korttelinosan ja alueen raja.		Likimääräinen sisäänajo pysäköintilohin.
	Osa-alueen raja.		Pöytä- ja orsiveden pintaa ei saa alentaa pysäyttävää. Korttelin 22402 alueella kattovedet tulee kerätä silleen, että vesi voidaan johtaa muiden korttelien puu- ja kiviainesten alueelle. Korttelin pih-alueen ja puuston hulevedet suositellaan imeytettäväksi puistoalueelle.
22	Ohjeellinen tontin raja.		AK-korttelialueilla:
22401	Risti merkinnän päällä osoittaa merkinnän pöytämerkintä.		- asuntoloja ei saa sijoittaa rakennuksen katus- tasoon Teollisuuskadun puolella
1	Kaupunginosan numero.		- asuntoloja ei saa suunnata yksinomaan Teolli- suuskadulle päin
TRAVERSSI	Ohjeellinen tontin numero.		- asuntolien tulomäärä ei saa ottaa Teollisuuskadun puolelta
5550	Kadun tai puiston nimi.		- rakennuksen katuun rajoittuvassa osassa ensimmäisessä kerroksessa saa olla liike- toimisto- tai työtillaa
VI	Rakennuskeuhkukerrosalanelimitreini.		- porrashuoneiden tulee olla päässä sekä kadun että pihan puolelta
+17.5	Roomalainen numero osoittaa rakennusten, rakennuksen tai sen osan suurimman sallitun kerrosluvun.		- porrashuoneiden 15 m ² ylittävän osan saa rakentaa kussakin kerroksessa kaavassa osoitetun kerrosluvun lisäksi edellyttäen, että tämä lisää porrashuoneiden viihtyisyyttä
	Maanpinnan likimääräinen korkeusasema.		- asukkaiden varastot ja yhteistilat kuten säilytys- tilat, pesutilat, kuvastuohuoneet, jätteen- neet, saunat ja kerhotilat saa rakentaa kaavassa osoitetun kerrosluvun lisäksi
	Alleviivattu merkintä osoittaa ehdottomasti käytettävän määrärajan.		- jätteenhuollon laitteita ei saa sijoittaa pihamaalle
	Rakennuksen vesikatkon ylimmän kohdan korkeusasema.		- muuntamotilat tulee sijoittaa rakennuksen kaarevaksi, jatkuvana koko rakennusalan pituudelta ja jonka katolle ei saa sijoittaa teknisiä tiloja tai laitteita, ellei muuta määrätä. Rakennuksen tulee tonttijäosta huolimatta muodostaa yhtenäinen, kaupunkikuvallisesti vaikuttava kokonaisuus. Seinipinnan tulee jatkua kaikilla tontilla materiaaleiltaan yhtenäisenä ja sisäin ilman ulostyöntyviä osia.
	Rakennusala.		- rakennusten maantasoerokset tulee varustaa ikkunoilla
	Rakennusala, jolla rakennus on kuuden ensimmäisen kerroksen osalta rakennettava aidosti kaarevaksi, jatkuvana koko rakennusalan pituudelta ja jonka katolle ei saa sijoittaa teknisiä tiloja tai laitteita, ellei muuta määrätä. Rakennuksen tulee tonttijäosta huolimatta muodostaa yhtenäinen, kaupunkikuvallisesti vaikuttava kokonaisuus. Seinipinnan tulee jatkua kaikilla tontilla materiaaleiltaan yhtenäisenä ja sisäin ilman ulostyöntyviä osia.		- rakennusten toteutuksen tulee olla korkeatasoisia
	Rakennusalan osa, jolla kuudennesta kerroksesta ylöspäin viereisen tontin kanssa ja se saadaan liittää siihen ilman rajaseinäitä. Ulokkeen (u1) rakennus- oikeus sisältyy viereisen tonttien rakennus- oikeuksiin puoleksi. Ulokkeen alapuolella olevan vapaan korkeuden tulee olla vähintään 5 metriä. Uloke saadaan kannattaa pilareilla katualueella.		- porrashuoneiden sisäseinissä tulee käyttää kirkkaalla värillä
	Rakennusalan osa, jolla kuudennesta kerroksesta ylöspäin - rakennus on rakennettava kappalemaisenä ja kaikilta osin rakennusalan rajan kiinni.		- porrashuoneiden sisäseinissä tulee käyttää kirkkaalla värillä. Tonttien välisiin rajaseiniin saadaan tehdä aukkoja. Tonttien välisille rajoille ei tarvitse rakentaa rajaseiniä. Alueet on suunniteltava ja rakennettava siten, että rajaseinät vastaava pelastusturvallisuustaso on saavutettavissa vaihtoehtoisin keinoin.
	Rakennusalan osa, jolla kuudennesta kerroksesta ylöspäin - rakennus on rakennettava kappalemaisenä ja kaikilta osin rakennusalan rajan kiinni.		- teknisten tilojen ja laitteiden tulee sijoittaa rakennusmassoihin osaksi niiden arkkitehtu- ria
	Rakennusalan osa, jolla kuudennesta kerroksesta ylöspäin - rakennus on rakennettava kappalemaisenä ja kaikilta osin rakennusalan rajan kiinni.		- asunton on kahden ylimmän kerroksen osalta oltava kakkerakoskinen
	Rakennusalan osa, jolla rakennuksen katus- tasossa tulee olla liike-, toimisto- tai työtillaa. Luku osoittaa tilojen vähimmäismäärän kerrosalanelimitreini.		Maanalaisten pysäköintitiloja. Pysäköintitilojen poistolähtökäytävät on sijoitettava rakennuksiin ja ne saadaan rakentaa kaavassa osoitetun kerrosluvun lisäksi. Pysäköinti- ja jätteenpoistolimoja tulee johtaa vesikatkon tason yläpuolelle.
	Maanalaisten pysäköintitiloja. Pysäköintitilojen poistolähtökäytävät on sijoitettava rakennuksiin ja ne saadaan rakentaa kaavassa osoitetun kerrosluvun lisäksi. Pysäköinti- ja jätteenpoistolimoja tulee johtaa vesikatkon tason yläpuolelle.		Tason + 38.0 yläpuolinen uloke. Ulokeosan tulee ylittää vähintään 2 metrin etäisyydellä.
	Uloke, joka on rakennettava samanaikaisesti viereisen tontin kanssa ja se saadaan liittää siihen ilman rajaseinäitä. Ulokkeen (u1) rakennus- oikeus sisältyy viereisen tonttien rakennus- oikeuksiin puoleksi. Ulokkeen alapuolella olevan vapaan korkeuden tulee olla vähintään 5 metriä. Uloke saadaan kannattaa pilareilla katualueella.		Merkintä osoittaa rakennusalan sivun, johon rakennus on rakennettava kiinni. Parvekkeiden tulee olla sisäänvedettyjä. Rakennuksen julkisivumateriaalin tulee olla kirkkaanvärinen rappaus.
	Nuoli osoittaa rakennusalan sivun, johon rakennus on rakennettava kiinni.		Pihakanteen jättävä aukko, jossa tulee olla maanvarainen kasvava puuta. Aukon sijainti on likimääräinen.
	Korttelialueen osa, joka on rakennettava materiaaleiltaan ja väreiltään puistoalueen osaksi.		Korttelialueen osa, joka on rakennettava urbaaniksi aukoksi.
	Rajan osa, jolle on rakennettava vähintään 2 metriä korkea muuri. Muurin materiaalin tulee olla kirkkaanvärinen rappaus ja sama viereisten rakennusten päällysten kanssa. Porttien materiaalin tulee olla musta teräs.		Rajan osa, joka on rakennettava aidosti kaarevaksi. Seinipinnan tulee jatkua kaikilla tontilla materiaaleiltaan yhtenäisenä ja sisäin ilman ulostyöntyviä osia.
	Merkintä osoittaa rakennusalan sivun, jonka puoleisten rakennuksen ulkoseinien sekä ikkunoiden ja muiden rakenteiden äänen- eristävyyden laskemista vastaan on oltava vähintään merkityn lukeman osoittamalla tasolla dB(A).		Katu.
	Joukkoliikenteelle varattu katu.		Joukkoliikenteelle varattu katu, jolla huolto- ajo ja tonille ajo on sallittu.
	Jalankululle ja polkupyöräilylle varattu katu, joka on rakennettava yksityiskohdillaan korkeatasoisesti ja jonka materiaalin tulee olla graniitti ja asfaltti. Kirjaimilla pu merkityä aluetta ei saa rakennetta materiaaleiltaan ja väreiltään yhtenäisenä ja sisäin ilman ulostyöntyviä osia.		

Tasokoordinaatio / Plankoordinatystem:
Helsingin kaupungin erilliskoordinaatio /
Helsingfors stads lokala koordinatystem
Korkeusjärjestelmä / Höjdsystem: NN (=N43)



Rakennuksen paloluokka on P1.

Kaikki asunnot varustetaan sähköverkkoon kytketyllä palovarottimella.

Painovoimaisen savunpoistoluukun sähköinen laukaisupainike ja koneellisen ilmanvaihdon katkaisupainike ovat porrashuoneessa maantasokerroksen pääsisäänkäynnin vieressä.

Porrashuoneen kaikki kaiteet ovat 1000mm korkeita ja porrasaskelmien kohdalla kaiteet on varustettu käsijohtein.

Rakennuksessa on huoneistokohtainen koneellinen ilmanvaihto lämmön talteenotolla.

Kaikissa asuinhuoneissa on avattava tuuletusikkuna.

Asuntojen porrastaso-ovet ja parvekeovet ovat 10M levyisiä.

Kynnykset ovat enintään 20mm sisätuloissa.

Asuntojen väliovien leveydet ovat RAKMK G1:n ja Helsingin rakennusvalvontaviraston ohjeen 21.1.2014 mukaisia.

Astianpesukoneiden ja astianpesukonevarauksen alle asennetaan vedeneristys.

Pohjapiirustusten pyörähdysympyröiden halkaisijat ovat talon yhteistiloissa 1500mm.

Asunnon pyörähdysympyrät ovat 1300mm.

Kaikki parvekkeet lasitetaan.

29.1.2018

ALUSTAVA

PÄIVÄYS	LUKUMÄÄRÄ	TUNNUS	MUUTOS
Kaupunginosa/Kylä	Kortteli/Tila	Tontti/Rno	Viranomaisen arkistomerkintöjä varten
Vallila	22401	8	
Rakennustoimenpide			Piirustuslaji Juokseva numero
Uudisrakennus			Pääpiirustus 2
Rakennuskohteen nimi ja osoite			Piirustuksen sisältö Mittakaava

Asunto Oy Helsingin Teodor

Teollisuuskatu 32

00520 Helsinki

Päiväys Allekirjoitus

29.01.2018

ARK - house arkkitehdit Oy
Erholtz-Kareoja-Herranen-Huttunen

POIKKEAMISTA VARTEN

Piirustuslaji Juokseva numero

Pääpiirustus **2**
Piirustuksen sisältö Mittakaava

Pohjapiirustus **1: 200**
4: 100

1. kellarikerros

Suunnitteluala Työn numero Piirustuksen n:o

ARK **303** **02-00**

Pursimiehenkatu 26 C 53 00150 Helsinki
puh 09-774 2480 fax 09-774 24888
Sähköposti: arkkitehdit@ark-house.com

Tasokoordinaatio / Plankoordinaatisto:
Helsingin kaupungin erilliskoordinaatio /
Helsingfors stads lokala koordinatsystem
Korkeusjärjestelmä / Höjdsystem: NN (=N43)

Rakennuksen paloluokka on P1.

Kaikki asunnot varustetaan sähköverkkoon kytketyllä palovarottimella.

Painovoimaisen savunpoistoluukun sähköinen laukaisupainike ja koneellisen ilmanvaihdon katkaisupainike ovat porrashuoneessa maantasokerroksen pääsisäänkäynnin vieressä.

Porrashuoneen kaikki kaiteet ovat 1000mm korkeita ja porraskaskelmien kohdalla kaiteet on varustettu käsijohtein.

Rakennuksessa on huoneistokohtainen koneellinen ilmanvaihto lämmön talteenotolla.

Kaikissa asuinhuoneissa on avattava tuuletusikkuna.

Asuntojen porrastaso-ovet ja parvekeovet ovat 10M levyisiä.

Kynnykset ovat enintään 20mm sisätiloissa.

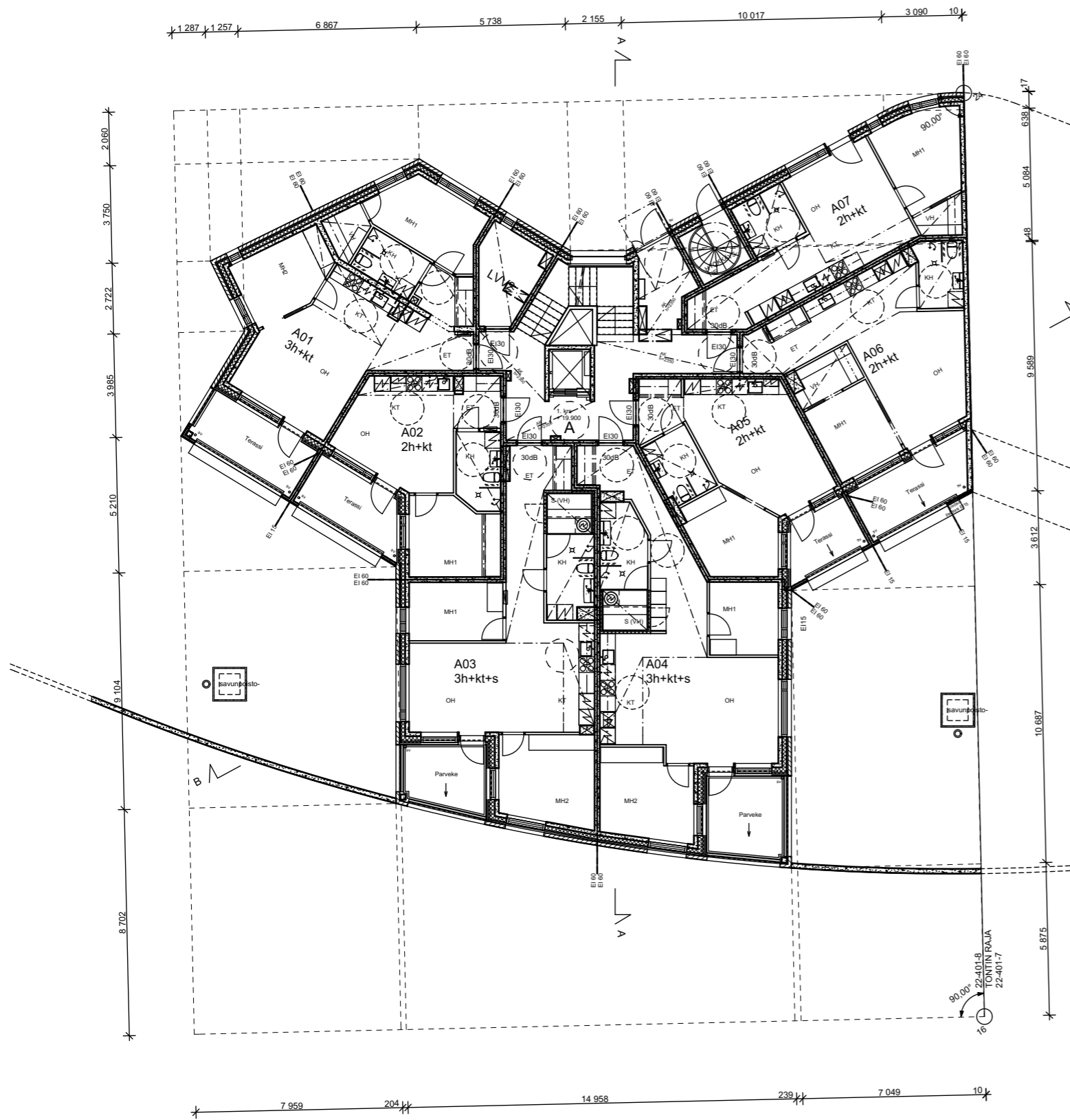
Asuntojen väliovien leveydet ovat RAKMK G1:n ja Helsingin rakennusvalvontaviraston ohjeen 21.1.2014 mukaisia.

Astianpesukoneiden ja astianpesukonevarauksen alle asennetaan vedeneristys.

Pohjapiirustusten pyörähdysympyröiden halkaisijat ovat talon yhteistiloissa 1500mm.

Asunnon pyörähdysympyrät ovat 1300mm.

Kaikki parvekkeet lasitetaan.



29.1.2018

ALUSTAVA

PÄIVÄYS	LUKUMÄÄRÄ	TUNNUS	MUUTOS
Kaupunginosa/Kylä	Kortteli/Tila	Tontti/Rno	Viranomaisen arkistomerkitöjä varten
Vallila	22401	8	
Rakennustoimenpide			Piirustuslaji
Uudisrakennus			Pääpiirustus
Rakennuskohteen nimi ja osoite			Piirustuksen sisältö
			Juokseva numero
			3
			Mittakaava
			1: 200

Asunto Oy Helsingin Teodor

Teollisuuskatu 32

00520 Helsinki

Päiväys Allekirjoitus

29.01.2018

ARK - house arkkitehdit Oy
Erholtz-Kareoja-Herranen-Huttunen

POIKKEAMISTA VARTEN

Pohjapiirustus

1. kerros, pihakansitaso

Suunnitteluala Työn numero Piirustuksen n:o

ARK 303 02-01

Pursimiehenkatu 26 C 53 00150 Helsinki
puh 09-774 2480 fax 09-774 24888
Sähköposti: arkkitehdit@ark-house.com

Tasokoordinaatisto / Plankoordinaatisto:
Helsingin kaupungin erilliskoordinaatisto /
Helsingfors stads lokala koordinatsystem
Korkeusjärjestelmä / Höjdsystem: NN (=N43)

Rakennuksen paloluokka on P1.

Kaikki asunnot varustetaan sähköverkkoon kytketyllä palovarottimella.

Painovoimaisen savunpoistoluukun sähköinen laukaisupainike ja koneellisen ilmanvaihdon katkaisupainike ovat porrashuoneessa maantasokerroksen pääsisäänkäynnin vieressä.

Porrashuoneen kaikki kaiteet ovat 1000mm korkeita ja porraskaskelmien kohdalla kaiteet on varustettu käsijohtein.

Rakennuksessa on huoneistokohtainen koneellinen ilmanvaihto lämmön talteenotolla.

Kaikissa asuinhuoneissa on avattava tuuletusikkuna.

Asuntojen porrastaso-ovet ja parvekeovet ovat 10M levyisiä.

Kynnykset ovat enintään 20mm sisätiloissa.

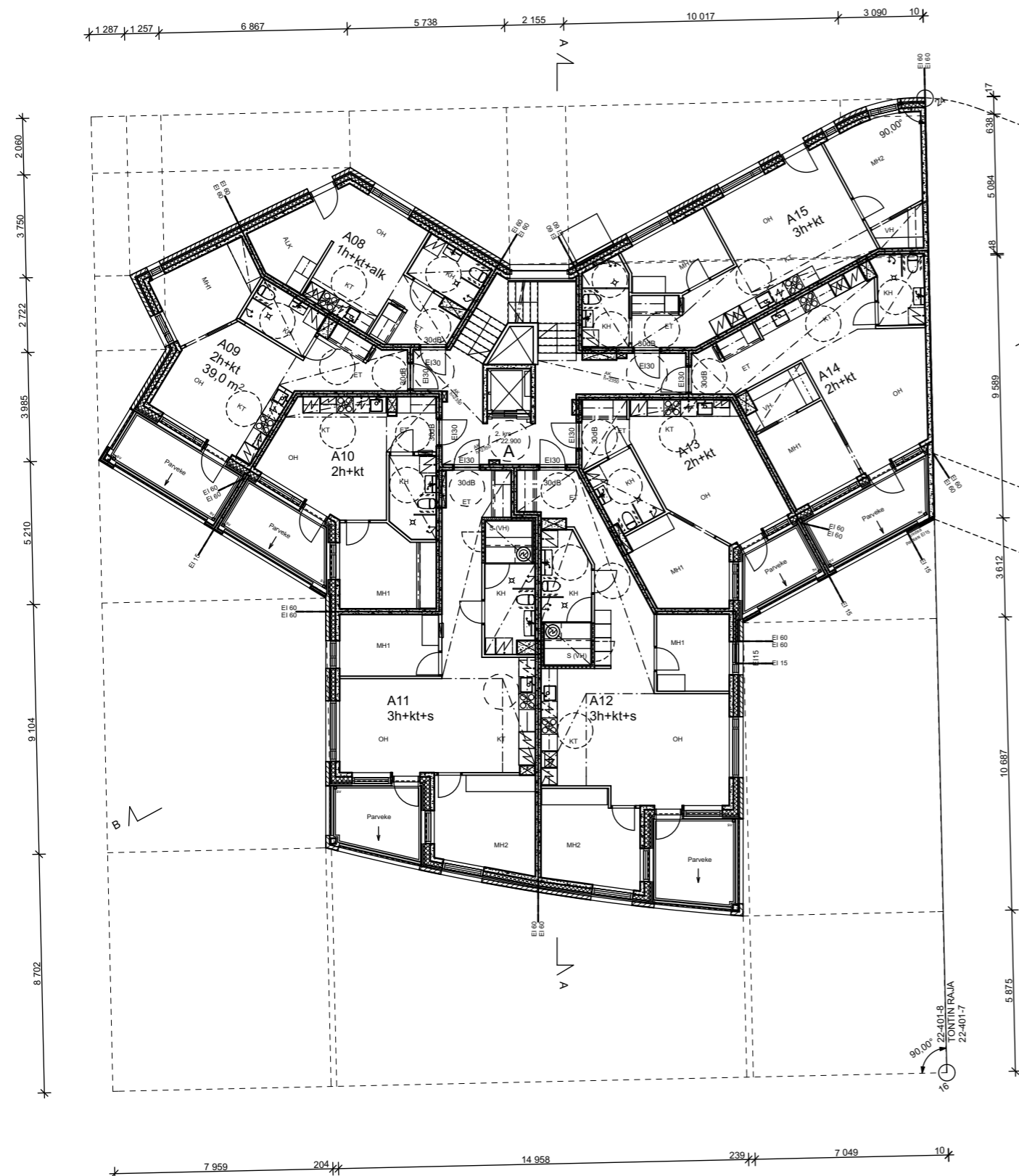
Asuntojen väliovien leveydet ovat RAKMK G1:n ja Helsingin rakennusvalvontaviraston ohjeen 21.1.2014 mukaisia.

Astianpesukoneiden ja astianpesukonevarauksen alle asennetaan vedeneristys.

Pohjapiirustusten pyörähdysympyröiden halkaisijat ovat talon yhteistiloissa 1500mm.

Asunnon pyörähdysympyrät ovat 1300mm.

Kaikki parvekkeet lasitetaan.



29.1.2018

POIKKEAMISTA VARTEN

ALUSTAVA

PÄIVÄYS	LUKUMÄÄRÄ	TUNNUS	MUUTOS
Kaupunginosa/Kylä	Kortteli/Tila	Tontti/Rno	Viranomaisen arkistomerkitöjä varten
Vallila	22401	8	
Rakennustoimenpide		Piirustuslaji	Juokseva numero
Uudisrakennus		Pääpiirustus	4
Rakennuskohteen nimi ja osoite		Piirustuksen sisältö	Mittakaava
			1: 200
Asunto Oy Helsingin Teodor		Pohjapiirustus	4: 100
Teollisuuskatu 32		2. kerros	
00520 Helsinki			
Päiväys	Allekirjoitus	Suunnitteluala	Työn numero
			Piirustuksen n:o
29.01.2018		ARK	303
			02-02

ARK - house arkkitehdit Oy
Erholtz-Kareoja-Herranen-Huttunen

Pursimiehenkatu 26 C 53 00150 Helsinki
puh 09-774 2480 fax 09-774 24888
Sähköposti: arkkitehdit@ark-house.com

Tasokoordinaatisto / Plankoordinaatisto:
Helsingin kaupungin erilliskoordinaatisto /
Helsingfors stads lokala koordinatsystem
Korkeusjärjestelmä / Höjdsystem: NN (=N43)

Rakennuksen paloluokka on P1.

Kaikki asunnot varustetaan sähköverkkoon kytketyllä palovarottimella.

Painovoimaisen savunpoistoluukun sähköinen laukaisupainike ja koneellisen ilmanvaihdon katkaisupainike ovat porrashuoneessa maantasokerroksen pääsisäänkäynnin vieressä.

Porrashuoneen kaikki kaiteet ovat 1000mm korkeita ja porraskaskelmien kohdalla kaiteet on varustettu käsijohtein.

Rakennuksessa on huoneistokohtainen koneellinen ilmanvaihto lämmön talteenotolla.

Kaikissa asuinhuoneissa on avattava tuuletusikkuna.

Asuntojen porrastaso-ovet ja parvekeovet ovat 10M levyisiä.

Kynnykset ovat enintään 20mm sisätiloissa.

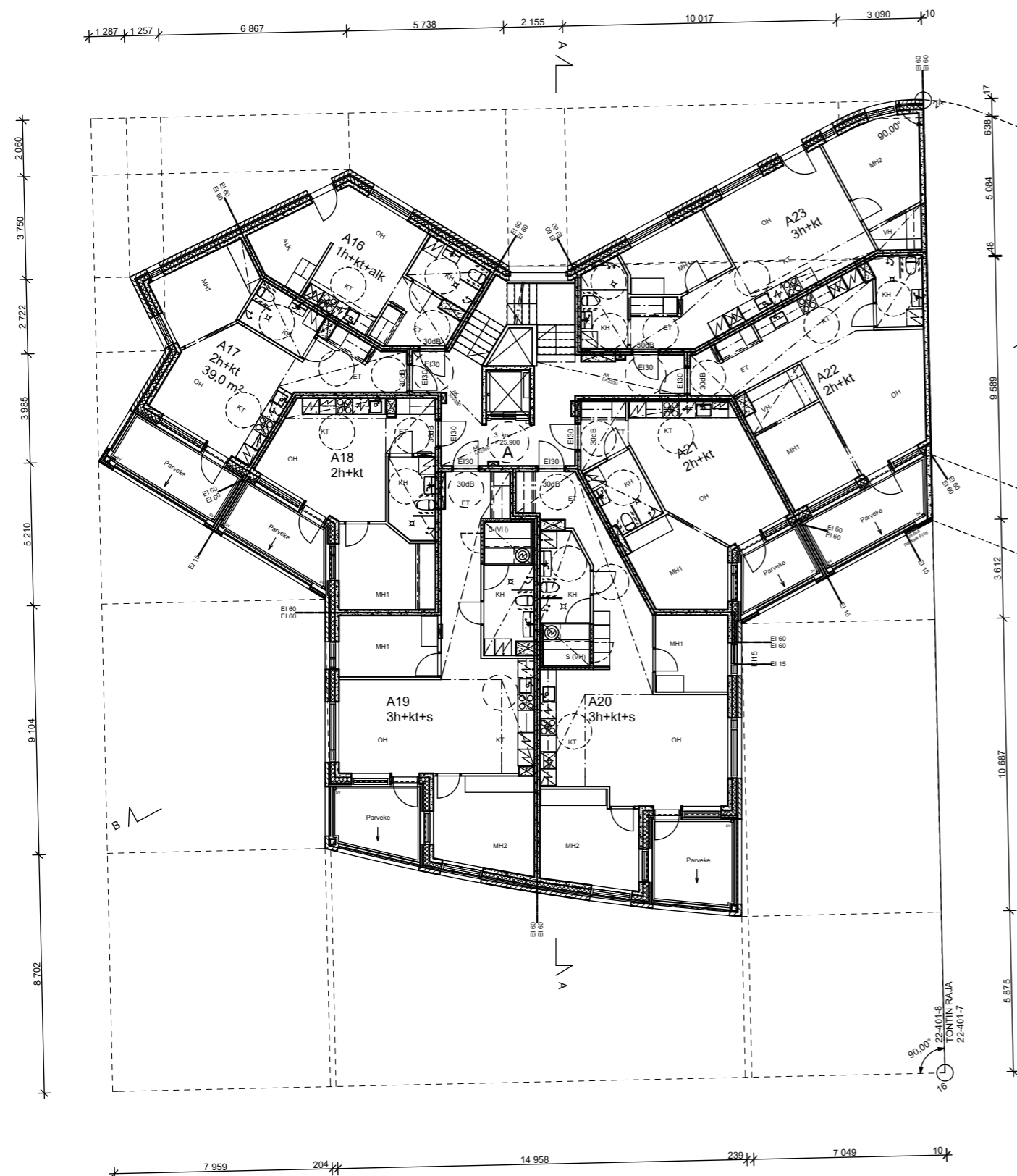
Asuntojen väliovien leveydet ovat RAKMK G1:n ja Helsingin rakennusvalvontaviraston ohjeen 21.1.2014 mukaisia.

Astianpesukoneiden ja astianpesukonevarauksen alle asennetaan vedeneristys.

Pohjapiirustusten pyörähdysympyröiden halkaisijat ovat talon yhteistiloissa 1500mm.

Asunnon pyörähdysympyrät ovat 1300mm.

Kaikki parvekkeet lasitetaan.



29.1.2018

POIKKEAMISTA VARTEN

ALUSTAVA

PÄIVÄYS	LUKUMÄÄRÄ	TUNNUS	MUUTOS
Kaupunginosa/Kylä	Kortteli/Tila	Tontti/Rno	Viranomaisen arkistomerkitöjä varten
Vallila	22401	8	
Rakennustoimenpide			Piirustuslaji Juokseva numero
Uudisrakennus			Pääpiirustus 5
Rakennuskohteen nimi ja osoite			Piirustuksen sisältö Mittakaava

Asunto Oy Helsingin Teodor

Pohjapiirustus

1: 200
~~1: 100~~

Teollisuuskatu 32

3. kerros

00520 Helsinki

Päiväys Allekirjoitus

Suunnitteluala

Työn numero

Piirustuksen n:o

29.01.2018

ARK

303

02-03

ARK - house arkkitehdit Oy
Erholtz-Kareoja-Herranen-Huttunen

Pursimiehenkatu 26 C 53 00150 Helsinki
puh 09-774 2480 fax 09-774 24888
Sähköposti: arkkitehdit@ark-house.com

Tasokoordinaatisto / Plankoordinaatisto:
Helsingin kaupungin erilliskoordinaatisto /
Helsingfors stads lokala koordinatsystem
Korkeusjärjestelmä / Höjdsystem: NN (=N43)

Rakennuksen paloluokka on P1.

Kaikki asunnot varustetaan sähköverkkoon kytketyllä palovarottimella.

Painovoimaisen savunpoistoluukun sähköinen laukaisupainike ja koneellisen ilmanvaihdon katkaisupainike ovat porrashuoneessa maantasokerroksen pääsisäänkäynnin vieressä.

Porrashuoneen kaikki kaiteet ovat 1000mm korkeita ja porraskaskelmien kohdalla kaiteet on varustettu käsijohtein.

Rakennuksessa on huoneistokohtainen koneellinen ilmanvaihto lämmön talteenotolla.

Kaikissa asuinhuoneissa on avattava tuuletusikkuna.

Asuntojen porrastaso-ovet ja parvekeovet ovat 10M levyisiä.

Kynnykset ovat enintään 20mm sisätiloissa.

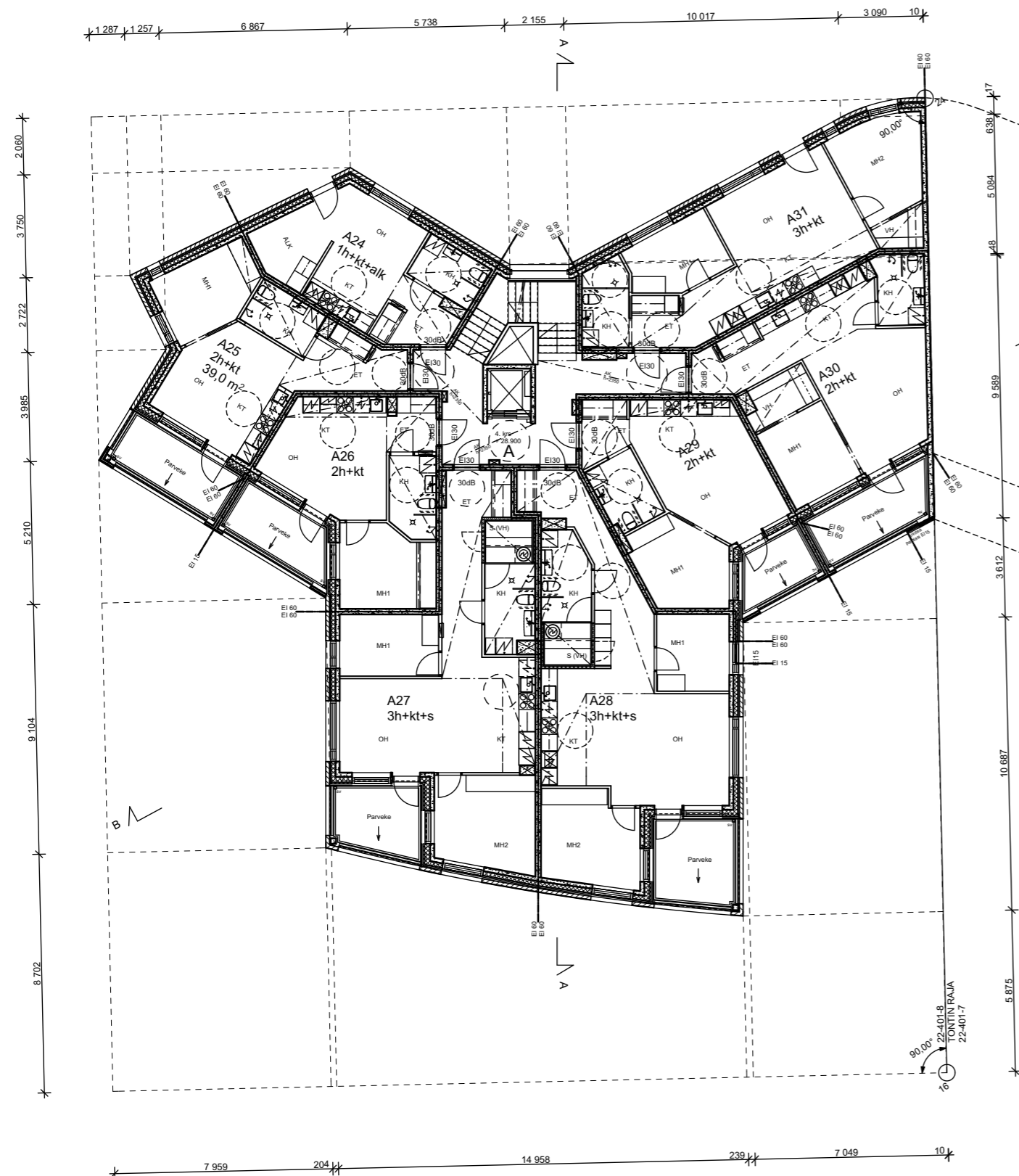
Asuntojen väliovien leveydet ovat RAKMK G1:n ja Helsingin rakennusvalvontaviraston ohjeen 21.1.2014 mukaisia.

Astianpesukoneiden ja astianpesukonevarauksen alle asennetaan vedeneristys.

Pohjapiirustusten pyörähdyssympyröiden halkaisijat ovat talon yhteistiloissa 1500mm.

Asunnon pyörähdyssympyrät ovat 1300mm.

Kaikki parvekkeet lasitetaan.



29.1.2018

POIKKEAMISTA VARTEN

ALUSTAVA

PÄIVÄYS	LUKUMÄÄRÄ	TUNNUS	MUUTOS
Kaupunginosa/Kylä	Kortteli/Tila	Tontti/Rno	Viranomaisen arkistomerkitöjä varten
Vallila	22401	8	
Rakennustoimenpide			Piirustuslaji
			Juokseva numero
Uudisrakennus			Pääpiirustus
Rakennuskohteen nimi ja osoite			Piirustuksen sisältö
			6
			Mittakaava
			1: 200
			1: 100

Asunto Oy Helsingin Teodor

Pohjapiirustus

Teollisuuskatu 32

4. kerros

00520 Helsinki

Päiväys Allekirjoitus

Suunnitteluala

Työn numero

Piirustuksen n:o

29.01.2018

ARK

303

02-04

ARK - house arkkitehdit Oy
Erholtz-Kareoja-Herranen-Huttunen

Pursimiehenkatu 26 C 53 00150 Helsinki
puh 09-774 2480 fax 09-774 24888
Sähköposti: arkkitehdit@ark-house.com

Tasokoordinaatisto / Plankoordinaatisto:
Helsingin kaupungin erilliskoordinaatisto /
Helsingfors stads lokala koordinatsystem
Korkeusjärjestelmä / Höjdsystem: NN (=N43)

Rakennuksen paloluokka on P1.

Kaikki asunnot varustetaan sähköverkkoon kytketyllä palovarottimella.

Painovoimaisen savunpoistoluukun sähköinen laukaisupainike ja koneellisen ilmanvaihdon katkaisupainike ovat porrashuoneessa maantasokerroksen pääsisäänkäynnin vieressä.

Porrashuoneen kaikki kaiteet ovat 1000mm korkeita ja porraskaskelmien kohdalla kaiteet on varustettu käsijohtein.

Rakennuksessa on huoneistokohtainen koneellinen ilmanvaihto lämmön talteenotolla.

Kaikissa asuinhuoneissa on avattava tuuletusikkuna.

Asuntojen porrastaso-ovet ja parvekeovet ovat 10M levyisiä.

Kynnykset ovat enintään 20mm sisätiloissa.

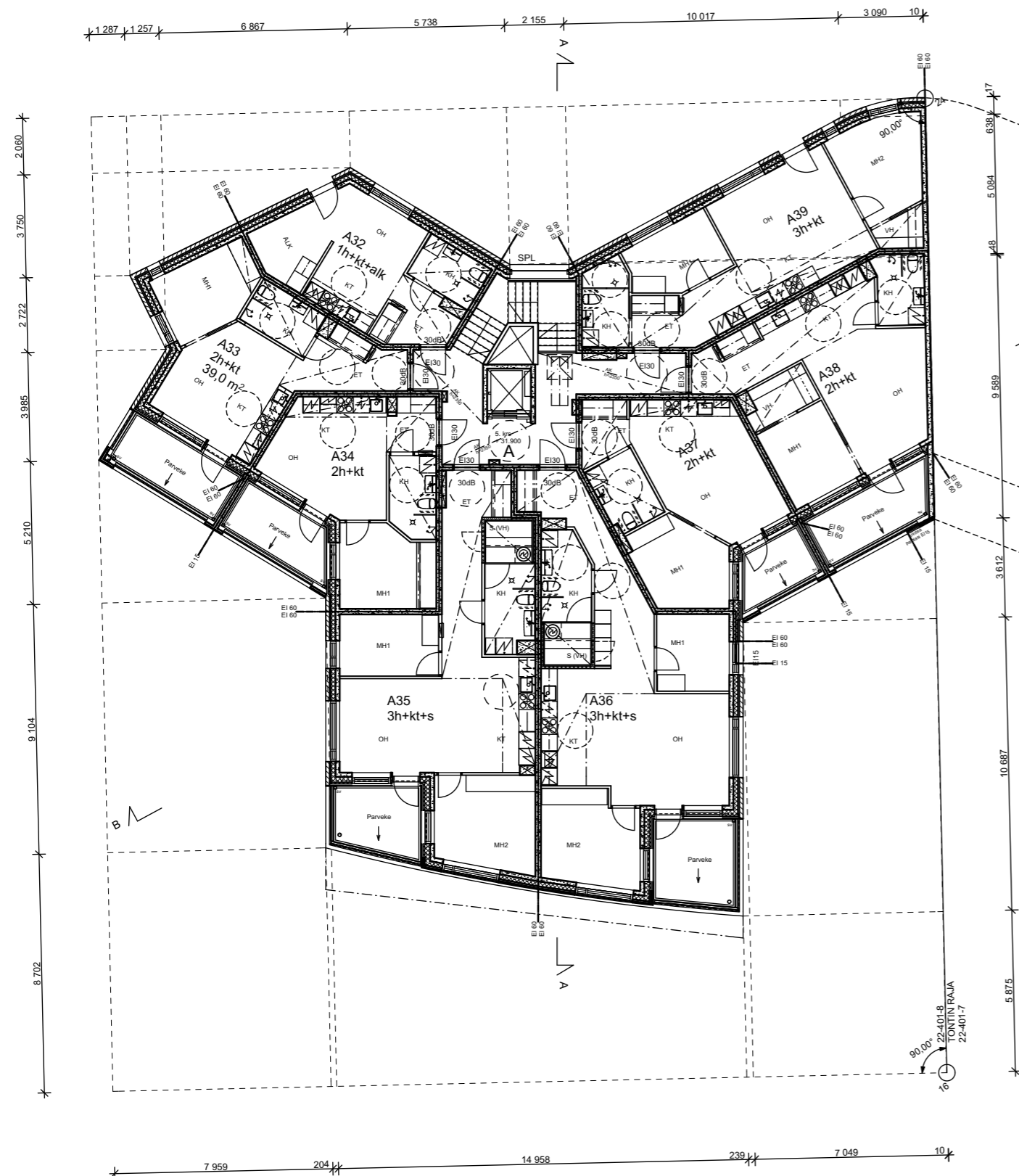
Asuntojen väliovien leveydet ovat RAKMK G1:n ja Helsingin rakennusvalvontaviraston ohjeen 21.1.2014 mukaisia.

Astianpesukoneiden ja astianpesukonevarausten alle asennetaan vedeneristys.

Pohjapiirustusten pyörähdyssympyröiden halkaisijat ovat talon yhteistiloissa 1500mm.

Asunnon pyörähdyssympyrät ovat 1300mm.

Kaikki parvekkeet lasitetaan.



29.1.2018

POIKKEAMISTA VARTEN

ALUSTAVA

PÄIVÄYS	LUKUMÄÄRÄ	TUNNUS	MUUTOS
Kaupunginosa/Kylä	Kortteli/Tila	Tontti/Rno	Viranomaisen arkistomerkitöjä varten
Vallila	22401	8	
Rakennustoimenpide			Piirustuslaji Juokseva numero
Uudisrakennus			Pääpiirustus 7
Rakennuskohteen nimi ja osoite			Piirustuksen sisältö Mittakaava

Asunto Oy Helsingin Teodor

Pohjapiirustus

1: 200
~~1: 100~~

Teollisuuskatu 32

5. kerros

00520 Helsinki

Päiväys Allekirjoitus

Suunnitteluala

Työn numero

Piirustuksen n:o

29.01.2018

ARK

303

02-05

ARK - house arkkitehdit Oy
Erholtz-Kareoja-Herranen-Huttunen

Pursimiehenkatu 26 C 53 00150 Helsinki
puh 09-774 2480 fax 09-774 24888
Sähköposti: arkkitehdit@ark-house.com

Tasokoordinaatisto / Plankoordinaatisto:
Helsingin kaupungin erilliskoordinaatisto /
Helsingfors stads lokala koordinatsystem
Korkeusjärjestelmä / Höjdsystem: NN (=N43)

Rakennuksen paloluokka on P1.

Kaikki asunnot varustetaan sähköverkkoon kytketyllä palovarottimella.

Painovoimaisen savunpoistoluukun sähköinen laukaisupainike ja koneellisen ilmanvaihdon katkaisupainike ovat porrashuoneessa maantasokerroksen pääsisäänkäynnin vieressä.

Porrashuoneen kaikki kaiteet ovat 1000mm korkeita ja porrasaskelmien kohdalla kaiteet on varustettu käsijohtein.

Rakennuksessa on huoneistokohtainen koneellinen ilmanvaihto lämmön talteenotolla.

Kaikkissa asuinhuoneissa on avattava tuuletusikkuna.

Asuntojen porrastaso-ovet ja parvekeovet ovat 10M levyisiä.

Kynnykset ovat enintään 20mm sisätiloissa.

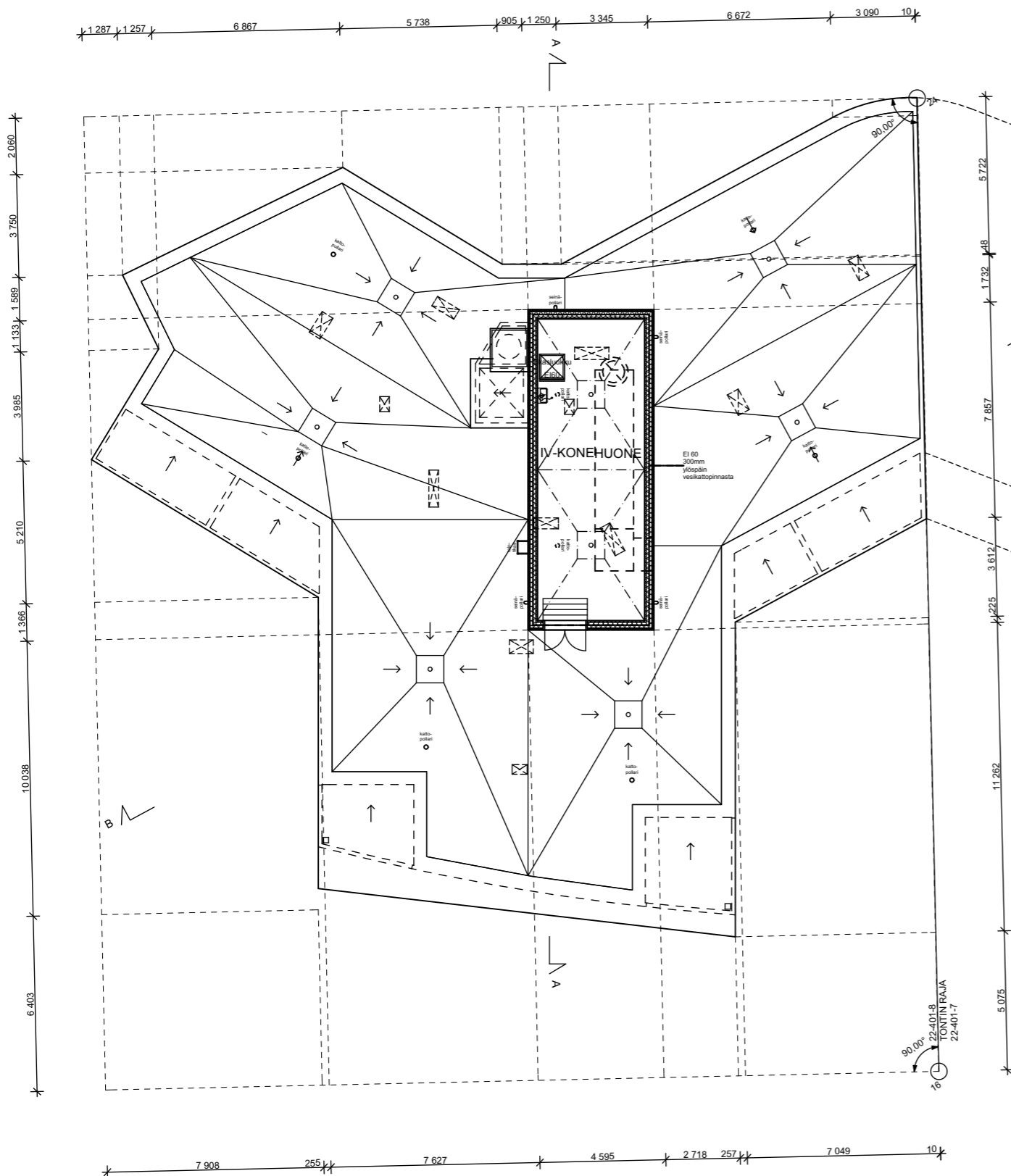
Asuntojen väliovien leveydet ovat RAKMK G1:n ja Helsingin rakennusvalvontaviraston ohjeen 21.1.2014 mukaisia.

Astianpesukoneiden ja astianpesukonevarauksen alle asennetaan vedeneristys.

Pohjapiirustusten pyörähdysympyröiden halkaisijat ovat talon yhteistiloissa 1500mm.

Asunnon pyörähdysympyrät ovat 1300mm.

Kaikki parvekkeet lasitetaan.



29.1.2018

POIKKEAMISTA VARTEN

ALUSTAVA

PÄIVÄYS	LUKUMÄÄRÄ	TUNNUS	MUUTOS
Kaupunginosa/Kylä	Kortteli/Tila	Tontti/Rno	Viranomaisen arkistomerkitöjä varten
Vallila	22401	8	
Rakennustoimenpide			Piirustuslaji Juokseva numero
Uudisrakennus			Pääpiirustus 8
Rakennuskohteen nimi ja osoite			Piirustuksen sisältö Mittakaava

Asunto Oy Helsingin Teodor

Pohjapiirustus

1: 200
~~1: 100~~

Teollisuuskatu 32

Kattokerros

00520 Helsinki

Päiväys Allekirjoitus

Suunnitteluala

Työn numero

Piirustuksen n:o

29.01.2018

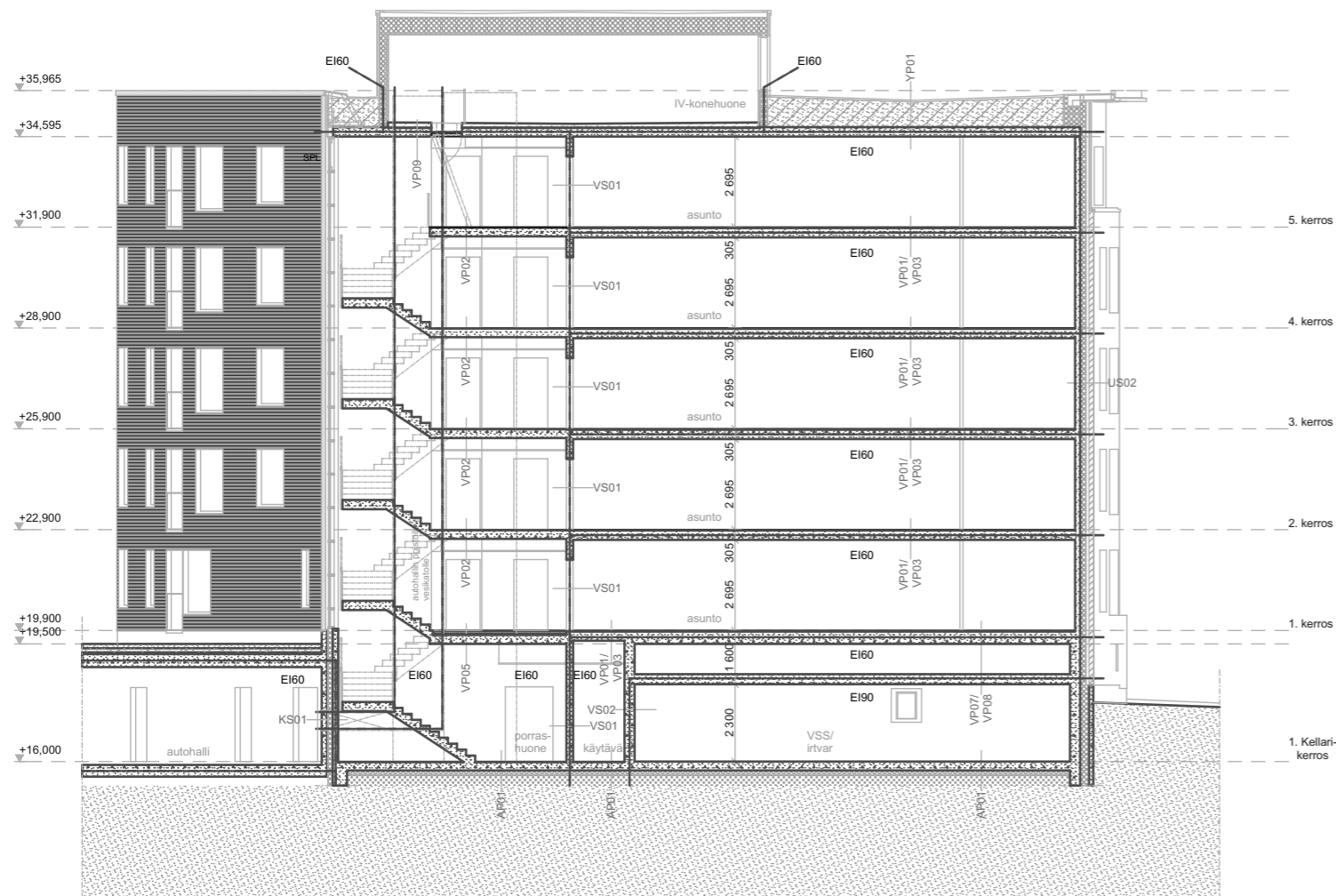
ARK

303

02-06

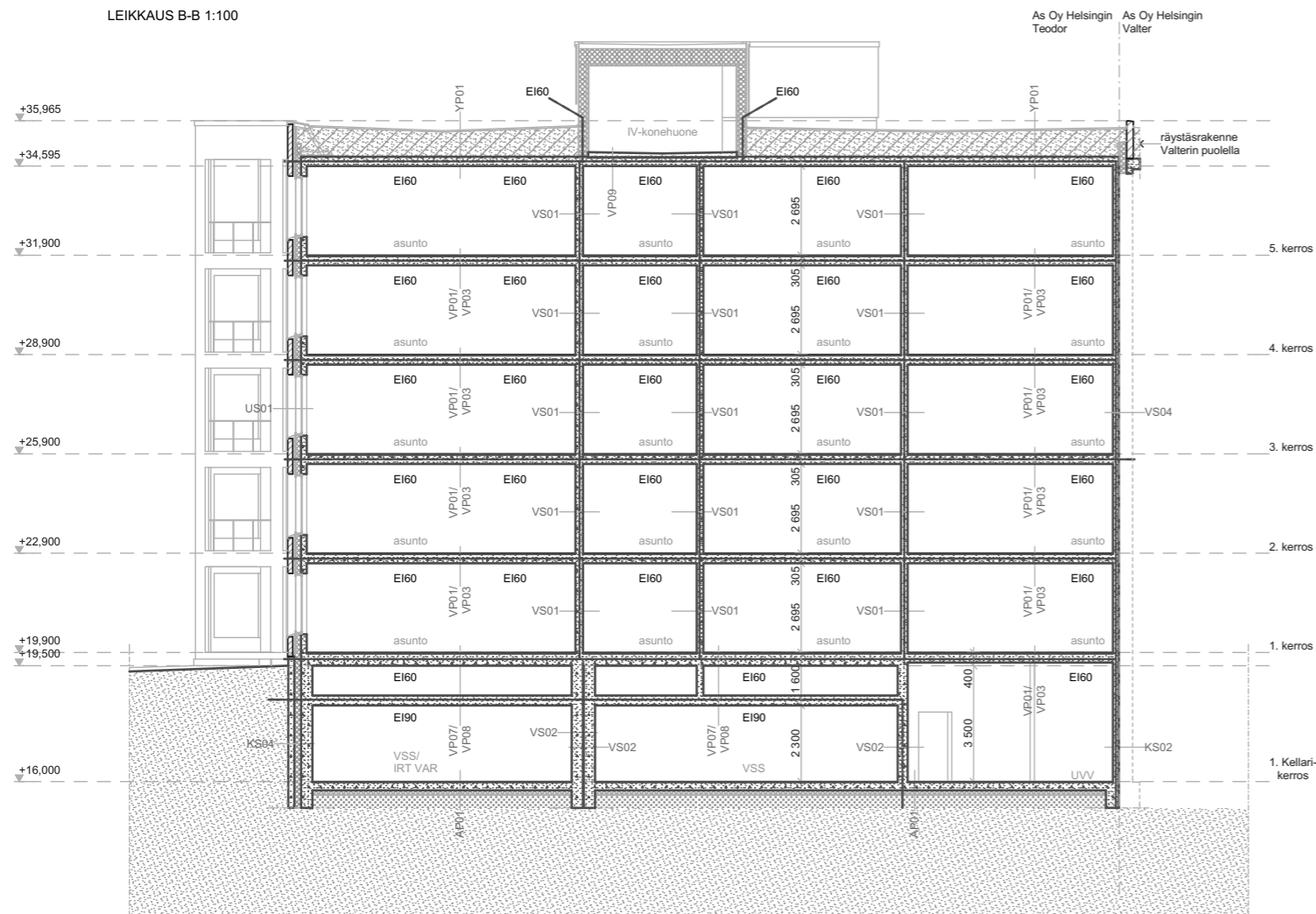
ARK - house arkkitehdit Oy
Erholtz-Kareoja-Herranen-Huttunen

Pursimiehenkatu 26 C 53 00150 Helsinki
puh 09-774 2480 fax 09-774 24888
Sähköposti: arkkitehdit@ark-house.com



Tasokoordinaattisto / Plankoordinatsystem:
Helsingin kaupungin erilliskoordinaattisto /
Helsingfors stads lokala koordinatsystem
Korkeusjärjestelmä / Höjdsystem: NN (=N43)

LEIKKAUS B-B 1:100



29.1.2018

POIKKEAMISTA VARTEN

ALUSTAVA

PÄIVÄYS	LUKUMÄÄRÄ	TUNNUS	MUUTOS
Kaupunginosa/Kylä	Kortteli/Tila	Tontti/Rno	Viranomaisen arkistomerkintöjä varten
Vallila	22401	8	
Rakennustoimenpide			Piirustuslaji
Uudisrakennus			Pääpiirustus
Rakennuskohteen nimi ja osoite			Piirustuksen sisältö
			Juokseva numero
			9
			Mittakaava
			1: 200

Asunto Oy Helsingin Teodor

Leikkaukset A-A ja B-B

4: 100

Teollisuuskatu 32

00520 Helsinki

Päiväys Allekirjoitus

Suunnitteluala Työn numero Piirustuksen n:o

29.01.2018

ARK

303

04-01

ARK - house arkkitehdit Oy
Erholtz-Kareoja-Herranen-Huttunen

Pursimiehenkatu 26 C 53 00150 Helsinki
puh 09-774 2480 fax 09-774 24888
Sähköposti: arkkitehdit@ark-house.com

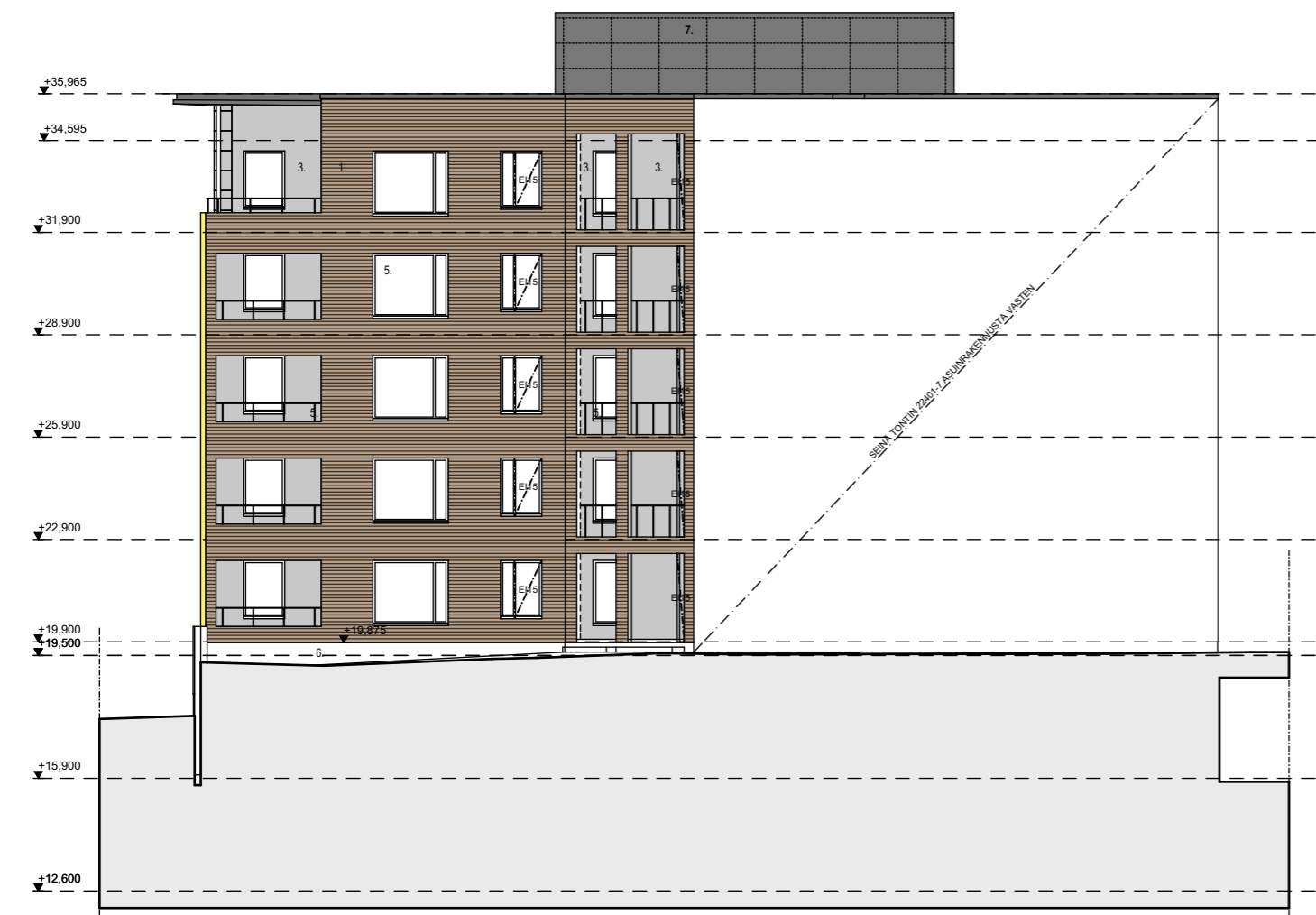
Tasokoordinaatisto / Plankoordinaatisto:
Helsingin kaupungin erilliskoordinaatisto /
Helsingfors stads lokala koordinatsystem
Korkeusjärjestelmä / Höjdsystem: NN (=N43)

Julkisivumateriaalit:

1. Tiilimuraus (ruskeanpunainen tiili)
2. Kahi Facade 2-kerrosrappaus (keltasävyine)
3. Peittomaalattu vaakalautoitus
4. Pinnoitettu teräsohutelevy
5. Lasi
6. Betoni
7. Maalattu teräsohutelevy tai profiilipelti
8. Tumma metalliritilä
9. Maalattu palamaton julkisivulevy



JULKISIVU KAAKKOON 1:100



29.1.2018

POIKKEAMISTA VARTEN

ALUSTAVA

PÄIVÄYS	LUKUMÄÄRÄ	TUNNUS	MUUTOS
Kaupunginosa/Kylä	Kortteli/Tila	Tontti/Rno	Viranomaisen arkistomerkintöjä varten
Vallila	22401	8	
Rakennustoimenpide			Piirustuslaji Juokseva numero
Uudisrakennus			Pääpiirustus 10
Rakennuskohteen nimi ja osoite			Piirustuksen sisältö Mittakaava
			1: 200
Asunto Oy Helsingin Teodor			Julkisivut koilliseen ja kaakkoon 4: 100
Teollisuuskatu 32			
00520 Helsinki			
Päiväys	Allekirjoitus		Suunnitteluala Työn numero Piirustuksen n:o
29.01.2018			ARK 303 06-01

ARK - house arkkitehdit Oy
Erholtz-Kareoja-Herranen-Huttunen

Pursimiehenkatu 26 C 53 00150 Helsinki
puh 09-774 2480 fax 09-774 24888
Sähköposti: arkkitehdit@ark-house.com

Tasokoordinaatisto / Plankoordinatsystem:
Helsingin kaupungin erilliskoordinaatisto /
Helsingfors stads lokala koordinatsystem
Korkeusjärjestelmä / Höjdsystem: NN (=N43)

Julkisivumateriaalit:

1. Tiilimuraus (ruskeanpunainen tiili)
2. Kahi Facade 2-kerrosrappaus (keltasävyinen)
3. Peittomaalattu vaakalautoitus
4. Pinnoitettu teräsohutelevy
5. Lasi
6. Betoni
7. Maalattu teräsohutelevy tai profiilipelti
8. Tumma metallintilä
9. Maalattu palamaton julkisivulevy



JULKISIVU LUOTEeseen 1:100



29.1.2018

POIKKEAMISTA VARTEN

ALUSTAVA

PÄIVÄYS	LUKUMÄÄRÄ	TUNNUS	MUUTOS
Kaupunginosa/Kylä	Kortteli/Tila	Tontti/Rno	Viranomaisen arkistomerkintöjä varten
Vallila	22401	8	
Rakennustoimenpide			Piirustuslaji Juokseva numero
Uudisrakennus			Pääpiirustus 11
Rakennuskohteen nimi ja osoite			Piirustuksen sisältö Mittakaava
			1: 200
Asunto Oy Helsingin Teodor			Julkisivut lounaaseen ja luoteeseen 4: 100
Teollisuuskatu 32			
00520 Helsinki			
Päiväys	Allekirjoitus		Suunnitteluala Työn numero Piirustuksen n:o
29.01.2018			ARK 303 06-02

ARK - house arkkitehdit Oy
Erholtz-Kareoja-Herranen-Huttunen

Pursimiehenkatu 26 C 53 00150 Helsinki
puh 09-774 2480 fax 09-774 24888
Sähköposti: arkkitehdit@ark-house.com