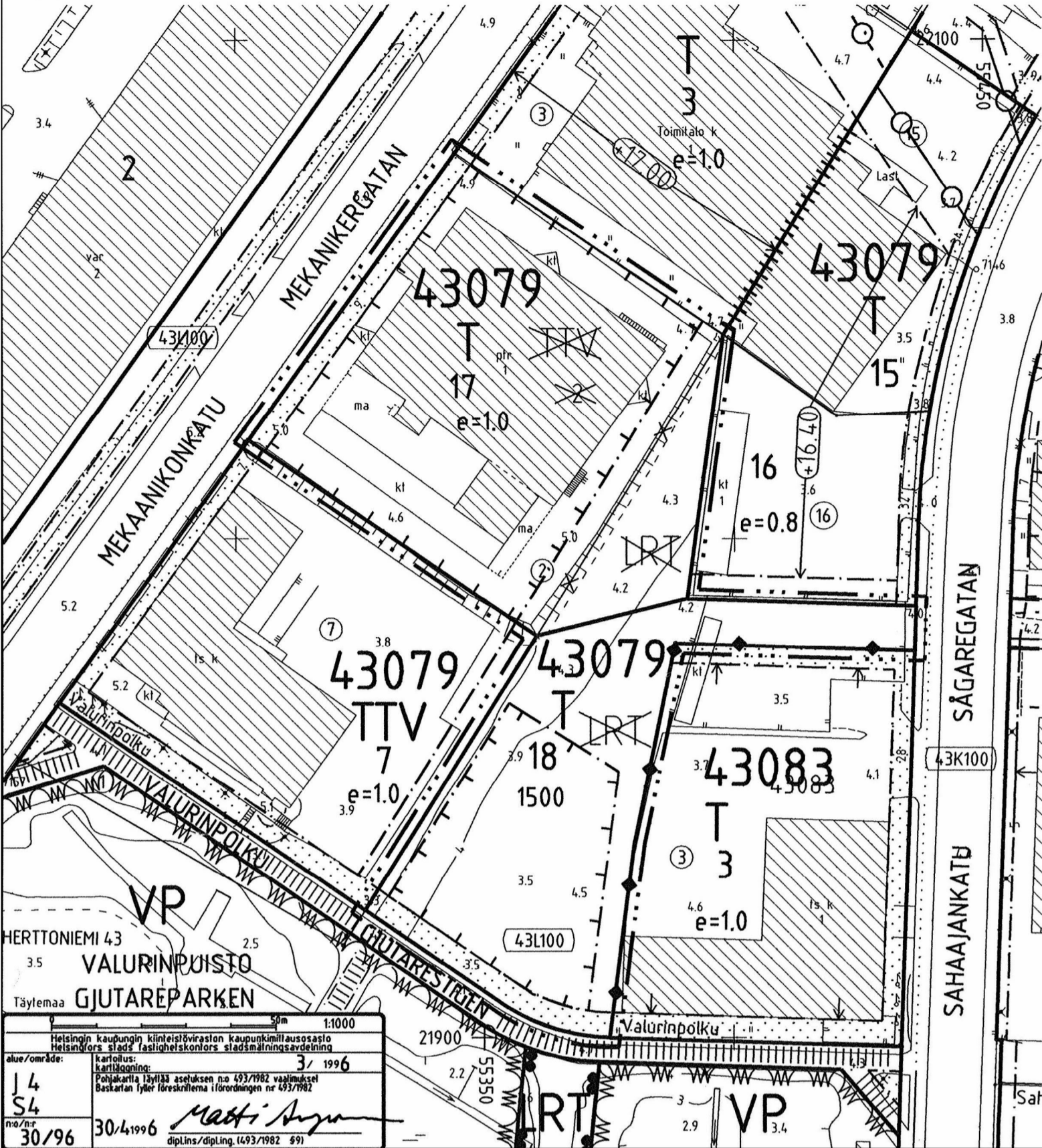


**HELSINKI**  
 43 KAUPUNGINOSA HERTTONIEMI  
 HERTTONIEMEN TEOLLISUUSALUE  
 KORTTELI 43079 TONTTI 2  
 RAUTATIEALUE  
 ASEMAKAAVAN MUUTOS  
 1:1000

**HELSINGFORS**  
 43 STADSDELEN HERTONÄS  
 HERTONÄS INDUSTRIOMRÅDE  
 KVARTER 43079 TOMT 2  
 JÄRNVÄGSOMRÅDE  
 STADSPLANEÄNDRING  
 1:1000



T

**ASEMAKAAVAMERKINNÄT JA -MÄÄRÄYKSET**

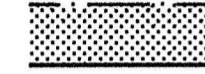
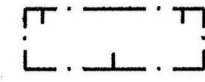
- Teollisuus- ja varastorakennusten korttelialue.
- Ei-ai asemakaavakartalla siinä loisin määrää, ovat seuraavat määräykset voimassa:
- Korttelialueelle saa sijoittaa toimisto-, liike- ja näyttelytiloja enintään 25 % tontin kerrosalasta.
  - Rakennuksen etäisyys naapuritontin rajasta tulee olla vähintään puolet käytetyistä rakennuskorkeudesta.
  - Tontin pinta-alasta saadaan käyttää enintään 1/2 rakentamiseen.
  - Tontille saa rakentaa asuinhuoneita kiinteistön hoidolle välttämättömälle henkilökunnalle. Asuntoa varten on rakennettava ulko-oleskelutilaa.
  - Rakennusten enimmäiskorkeus on 12 m.
  - Tontille saa rakentaa yhden kellan kerroksen.
  - Korttelialueelle ei saa sijoittaa laitosta, joka aiheuttaa asuinympäristössä hajua tai muuta ilman pilaantumista.
  - Autopaikkojen vähimmäismäärät:
    - toimisto-, liike- ja näyttelytilat 1 ap/60 kem<sup>2</sup>
    - varastotilat 1 ap/250 kem<sup>2</sup>
  - Teollisuustilat 1 ap/120 kem<sup>2</sup>
  - 1 autopaikka/asunto
- 2 m sen kaava-alueen ulkopuolella oleva viiva, jota vahvistaminen koskee.
- Korttelin, korttelinosan ja alueen raja.
- Korttelien välinen raja.
- Eri kaavamääräysten alaisten alueenosien välinen raja.
- Ohjeellinen tontin raja.
- Risti merkinnän päällä osoittaa merkinnän poistamista.
- Korttelin numero.
- Tontin numero.

**STADSPLANEBESTÄMMELSER OCH -BESTÄMMELSER**

- Kvartersområde för industri- och lagerbyggnader.
- Såvida inte på stadsplanekartan annat bestämts, gäller följande bestämmelser:
- På kvartersområdet får kontors-, affärs- och utställningsutrymmen utgöra högst 25 % av tomtens våningsyta.
  - Byggnadsminimivstånd från gräns mot granntomt är hälften av den utnyttjade byggnadshöjden.
  - Av tomtens areal får högst 1/2 utnyttjas för byggnadsändamål.
  - På tomt får byggas bostadsrum endast för den personal som är nödvändig för fastighetens skötsel. För bostaden bör byggas utrymme för utomhusvistelse.
  - Byggnadernas maxihöjder är 12 m.
  - På tomt får byggas en källarvåning.
  - Till kvartersområdet får inte förläggas anläggning som i bostäders närhet förorsakar lukt eller annan luftförorening.
  - Minimianalet bilplatser:
    - kontors-, affärs- och utställningsutrymmen 1 bp/60 m<sup>2</sup> våningsyta
    - lagerutrymmen 1 bp/250 m<sup>2</sup> våningsyta
  - industriutrymmen 1 bp/120 m<sup>2</sup> våningsyta
  - 1 bilplats/bostad
- Linje 2 m utanför det planområde som fastställts gäller.
- Kvarters-, kvartersdels- och områdesgräns.
- Gräns mellan kvarteren.
- Bestämmelsegräns.
- Riktgivande tomtgräns.
- Kryss på bezeichnung anger att bezeichnung slopas.
- Kvartersnummer.
- Tomtnummer.

1500

e=1.0



Rakennusoikeus kerrosalanelämetreinä.

Tehokkuusluku eli kerrosalan suhde tontin pinta-alaan.

Rakennusala.

Istutettava alueen osa.

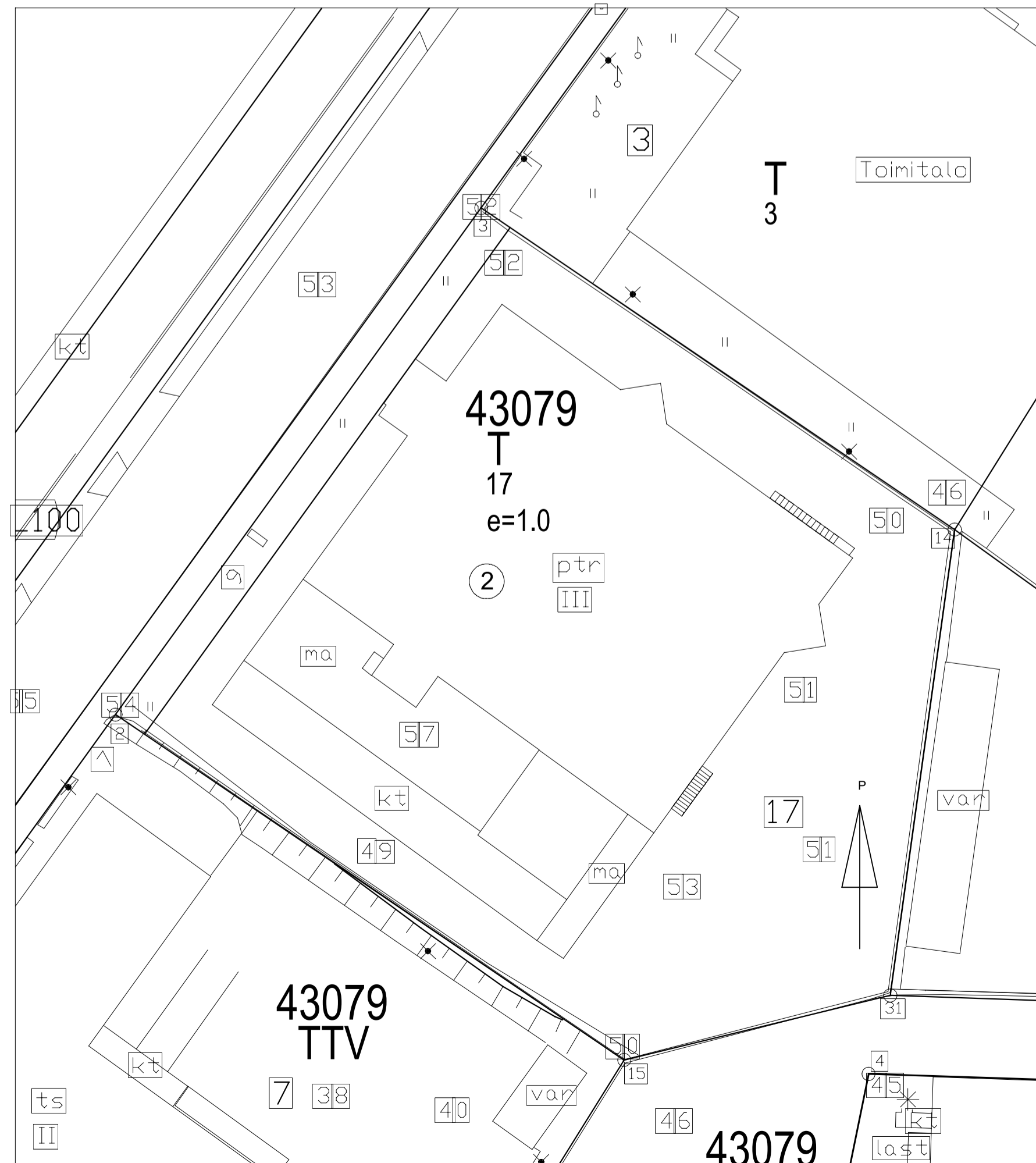
Byggnadsrätt i kvadratmeter våningsyta.

Exploateringsstal, dvs. förhållandet mellan våningsytan och tomtens yta.

Byggnadsyta.

Del av område som bör planteras.

HELSINGIN KAUPUNGIN KAUPUNKISUUNNITTELUVIRASTO KAAVITUSOSASTO		HELSINGFORS STADS STADSPLANERINGSKONTOR PLANLÄGGNINGSÄVDELNINGEN	
PIRUSTUS RINNE	<b>10393</b>	15.8.1996	6.- 27.9.1996
LAATINUT UPPGÖRD AV	K. PELTOMAA	PIRUSTUS RITAD AV	LHe
KSJK SIPEN	15.8.1996	KYSDI-STIGE	23.10.1996
		VÄRSTÄMNINGSTIDSTÄLD	YM 31.12.1996



**ASEMAKAAVA 10393, pvm 18.8.1996, ote:**

- Teollisuus- ja varastorakennusten korttelialue
- ... Korttelialueelle saa sijoittaa toimisto-, liike-, ja näyttelytiloja enintään 25% tontin kerrosalasta
- ... Autopaikkojen vähimmäismäärät:
- toimisto-, liike, ja/tai myymälätalaa 1ap/60 kem<sup>2</sup>  
 teollisuustilat 1ap/120kem<sup>2</sup>  
 varastotilat 1ap/250 kem<sup>2</sup>
- Laajuustiedot, ei muutosta:
- rakennusala sallittu 2783,5 m<sup>2</sup>
  - rakennusala käytetty 2394 m<sup>2</sup>
  - kerrosala sallittu 5566 kem<sup>2</sup>
  - kerrosala käytetty 4791 kem<sup>2</sup>
  - tilavuus 31090m<sup>3</sup>
- Poikkeaminen kaavasta nro 10393:
- Myymälätilojen osuutta kasvatetaan yli kaavassa sallitun, liike-, toimisto- ja myymälätalaa sallittu 1392 kem<sup>2</sup>, 25%
  - Myymälä-, tsto- ja liikehuoneistotilat yhteensä 2018 kem<sup>2</sup>, 36%
- Autopaikat yht. 51 + 21 kellarin pysäköinti, yht. 72 ap
- Asemakaavan autopaikkojen vähimmäismäärän vaade:
- 2068 kem<sup>2</sup> / 60 = 34 ap
  - 4791 - 2068 = 2723, 2723kem<sup>2</sup> / 120 = 23 ap
- Kaavan vaade 61 ap täyttyy.

Asemapiirustus 1:500

**Kaupunkikoordinaatisto N2000**

PAIKAVYS JA ALLEKIRJOITUS 28.3.2019 Heidi Majander arkkitehti SAFA	MUUTOKSIA / LISÄYKSIÄ:
K. OSA 43 KORTTELITILA 43079 TONTTI 17	PIRUSTUKSEN SISÄLTÖ: Asemapiirustus
RAKENUSTOIMENPIDE muutos	PIRUSTUSLÄI pääpiirustus
JUOKSEVA Nro 18004	MITTAKAAVA: 1:500 PAIKAVYS: 15.03.2019
TYÖN NIMI: MetroAuto - Herttoniemi	PIRUSTUKSEN NUMERO: B201
<b>HAPPIMAA</b>	Happimaa Oy Malminkartanonkatu 4 FI-00500 Helsinki, Finland t +358 405594433 www.happimaa.com