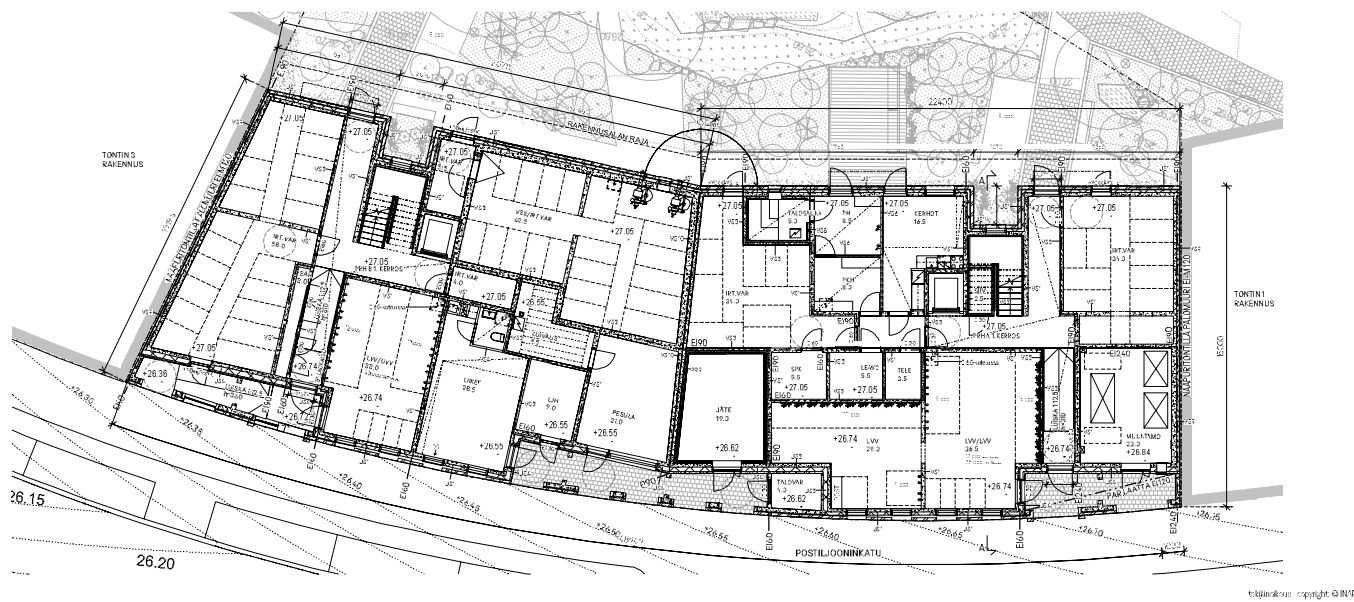




**PALO- JA PÖSTUMISTURVALLISUUS**

RAKENNUKSEN PALOLUOKKA ON P1, ULOSkäYTTÄVÄN LEVEYS  $\geq 1200$  mm.  
 ASUNNOT OSASTOIDAAN VÄHINTÄÄN EI60-RAKENNUSOSIN MUISTATILOISTA.  
 MILJUNTAO OSASTOIDAAN YMPÄRÖIVÄSTÄ TILOISTA EI60-RAKENNUSOSIN. MILJUNTAON OVEN EDUSTAN YLÄPUOLINEN PARVEKELAATTA JA SITÄ KANNATTELEVAT RAKENTEET EI20.  
 IRTAIMISTOVARASTOT JA JÄTETILA OSASTOIDAAN MUISTATILOSTA EI90-RAKENNUSOSIN. MUITU YHTIESTILOJA SISÄLTÄVÄT OSASTOT OSASTOIDAAN EI60-RAKENNUSOSIN.  
 TOISSAAN KIINNI OLEVAT PARVEKKEET OSASTOIDAAN TOISSAAN EI15-RAKENNUSOSIN.  
 PALO-OSASTONIN RAJAT ON MERKITTY KOLMIPISTEKÄTKÖIVÄLLÄ.  
 ASUNNOT VARUSTETAAN VERKKOVIKTIIN KTYTYLLÄ PALOVAARITIMILLA, PÖRRÄS- HUONEET JÄLKIHEIJÄSTÄVIN KERRASTASO-OPASTEIN PELASTUSLÄITOKSEN OHJEEN MUKAAN.  
 LIKETEILÄ VARUSTETAAN ALIUSAMMUTUSKÄLUSTÖLLÄ.  
 VAKATIENÄ TONNIN ASUNNON PARVEKKEE TAI TERASSIN LIITTELESSÄ ON IKKUNA. VAKATIET ON MERKITTY PÖHJÄPIIRROK SIN VTI-TEKSTILLÄ.  
 PÖRRÄSHUONEET ON VARUSTETTU SAVUNPÖSTIKKUNIN SEKÄ TARVITTAVIN PALO-OVIN. SAVUNPÖSTÖN LAUKAISUPAINIKKEET JA IV-HÄTÄSEIS-PAINIKKEET SIAJITSEVAT SISÄNÄKINTIEN YHTIESTÖSÄ. PÖRRÄSHUONEEN SAVUNPÖSTIKKUNIN JÄRJESTETÄÄN ETÄLÄUKAISUN LISÄSII MYÖS KÄSINAVUUSMAHDOLLISUUS.  
 IRTAIMISTOVARUSTOJEN (+5m<sup>2</sup>) JA IV-HUONEHUONEEN SAVUNPÖSTÖ SUORAAN ULOS AVAUTUVAN OVEN TAI LUUKUN KAUITTA.  
 PORTAAT JA HISSIT  
 PORTAIDEN MITOITUS JA PÖRRÄSÄKATTEIDEN KORKEUDET YMA: 1007/2017 MUKAAN. HISSIOVIN SISÄMITAT 1100 x 1400 mm.  
 OVIET  
 ASUNTOJEN JA ASUMISTAPA-ALUEIDEN TILOJEN KULKUUKKOJEN VAPAA LEVEYS  $\geq 800$  mm. 90 ASTIETA AVAUTUVAT 90-0VIET VARUSTETAAN KULKUUKKOJEN OSASTOILLA.  
 OVIEN JA IKKUNOIDEN TURVALASTI JA PARVEKKEIKÄITEET YMA: 1007/2017 MUKAAN.  
 HÄIKÄ-TILOJEN LATTIOIDEN KALTEVUUS YMA: 782/2017 MUKAAN.  
 ILMANVAIHTO  
 RAKENNUKSESSA ON KONEJÄLLENTULO-/POSTOLMANVAIHTOJÄRJESTELMÄ VARUSTETTUNA LÄMMÖNÄLTAIENNOTILLA. KÄIKISSÄ ASUNTOHUONEISSA ON TUULETURVEEN SOVELTUVA IKKUNA TAI IKKUNAVÄLI.  
 TONTTIEN VÄLISEET RAKENTEET  
 TONTTIEN RAJUILLE TARVITTAVAT PALOMUURIT TOUUTETAAN TONTEILLA 1 JA 3. RAKENNUKSESSA HUOMIOIDAAN MATKAVIESTINVERKON KUULLUUS SIIÄTILIDISSÄ.

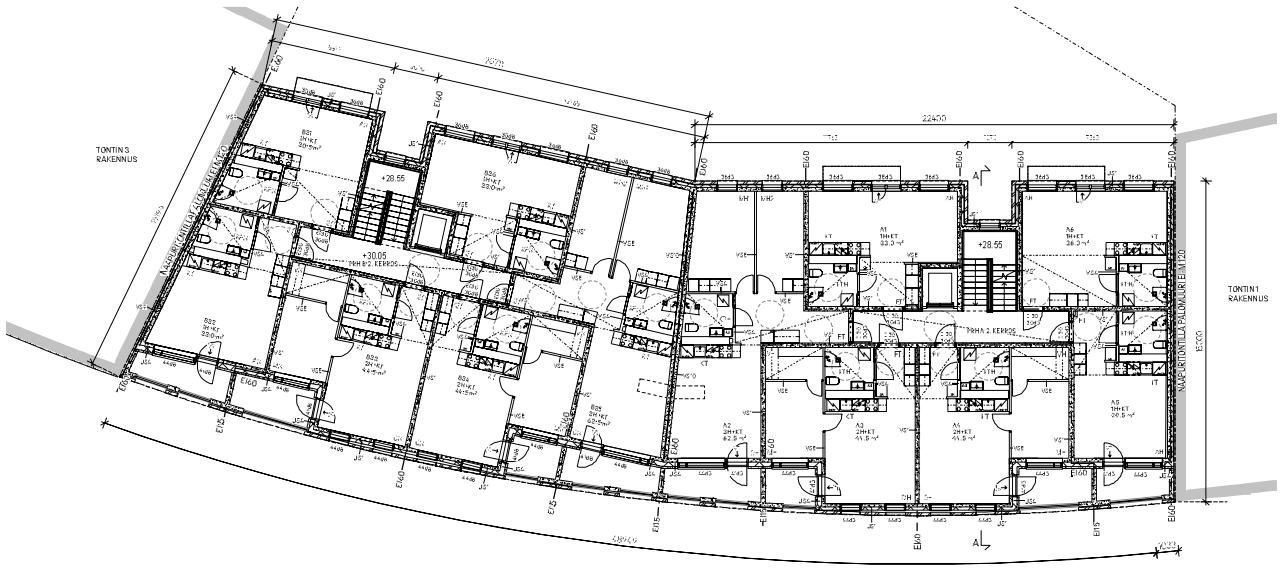


30.9.2019 KIRJALLINENVAIHTOON KÄYVÄS LUOSTY ANNETTA PÖRRÄSHUONEIDEN IKKUNOJEN KÄSINAVUUSMAHDOLLISUUS  
 PÄÄTETTY PÄÄMÄN PÄÄTTEENKÄRÄITET SÄÄNNÖSTÖN M.C.N. JÄMNTÄ KÄSINAVUUSMAHDOLLISUUS  
 OSAKUNNIT SEKÄ RAJAVUUSOHJEIDEN VÄLISEEN NÄK. LUOSTY PELUPÖRRÄSÄKÄSÄÄMÄT PÖHJÄN.

17 PÄSÄÄ	17/2019	2	ETRS-G15/5 /N1000
LUJUSRAKENNUS			PÄÄPIIRUSTUS
<b>AS. OY HELSINGIN POSTILOONINKATU 11</b>			
POSTILOONINKATU 11		Arvi Heiskanen, s/Merkki SAFA	
01020 HELSINKI			
	11/11/2019/01/01	10/15/2019/01/01	1:100
	10/15/2019/01/01	10/15/2019/01/01	D02
	10/15/2019/01/01	10/15/2019/01/01	
30.9.2019		ARK	003-01

**PALO- JA POISTUMISTURVALLISUUS**

RAKENNUKSEN PALOLUOKKA ON P1, ULOSKÄYTTÄVÄN LEVEYS  $\geq 1200$  mm.  
 ASUNNOT OSASTOIDAAN VÄHINTÄÄN EI60-RAKENNUSOSIN MUISTILOISTA.  
 MUILTAMOIDEN OSASTOIDAAN VÄHINTÄÄN EI60-RAKENNUSOSIN. MUILTAMOIDEN OVEN EDUSTAN YLÄPUOLINEN PARVEKELAATTA JA SITA KANNATTELEVAT RAKENTEET EI20.  
 IRTAIMISTOVARASTOT JA JÄTETILA OSASTOIDAAN MUUSTA TILOISTA EI90-RAKENNUSOSIN. MUUT YHTEISTILOJA SISÄLTÄVÄT OSASTOT OSASTOIDAAN EI60-RAKENNUSOSIN.  
 TOISISSAAN KIINNI OLEVAT PARVEKKEET OSASTOIDAAN TOISISTAAN EI15-RAKENNUSOSIN.  
 PALO-OASTONNIN KAJAT ON MERKITYY KOLMIPISTEKATKOIVALLA.  
 ASUNNOT VARUSTETAAN VERKKOVIKTAAN KYTYTYLLÄ PALOVAIRTIMELLA, PÖRRÄSHUONEET JÄLKIHEIJASTAVIN KEROSTASO-OPASTEIN PELASTUSLITOKSEN OHJEEN MUKAAN.  
 LIKETEILÄ VARUSTETAAN ALKUSAMMUTUSKÄLUSTÖLLÄ.  
 VAKATIENÄ TONNIN ASUNNON PARVEKKEE TAI TERASSIN LIHETILASSA ON IKKUNA. VAKATIE ON MERKITYY PÖHJÄPIIRROK SIN V1-TEKSTILLÄ.  
 PÖRRÄSHUONEET ON VARUSTETTU SAVUNPOISTOKKUNIN SEKÄ TARVITTAVIN PALO-OVIN. SAVUNPOISTON LAUKAISUPAINIKKEET JA IV-HÄTÄSIS-PAINIKKEET SIJAITSEVAT SÄSÄNKÄYTINEN YHTEISÖSSÄ. PÖRRÄSHUONEEN SAVUNPOISTOKKUNININ JÄRJESTELMÄN ETÄLÄUKAISUN LISÄSÄ MYYÖS KÄSINVAIHTAMÄHDOLLISUUS.  
 IRTAIMISTOVARASTOJEN (1-5m<sup>2</sup>) JA IV-HONEHUONEEN SAVUNPOISTO SUORAAN ULOS AVAULUVAN OVEN TAI LUUKUN KÄLITÄ.  
 PORTAAT JA HISSIT  
 PORTAIDEN MITOITUS JA PÖRRÄSKÄTTEIDEN KORKEUDET YMA 1007/2017 MUKAAN. HISSIKUNNIN SISÄMITAT 1100 x 1400 mm.  
 OVIET  
 ASUNTOJEN JA ASUMISTAPALVELUJEN TILOJEN KULKUKÄIKKOJEN VAPAA LEVEYS  $\geq 800$  mm. 90 ASIETIA AVAULUVAT 9M-OVIET VARUSTETAAN KULKUKÄIKKOJEN OHJEEN MUKAAN.  
 OVIEN JA IKKUNOJEN TURVALASTI JA PARVEKKEKÄITEET YMA 1007/2017 MUKAAN.  
 MÄRKITILOJEN LATTIOJEN KÄLVEVUUS YMA 782/2017 MUKAAN.  
 ILMANVAIHTO  
 RAKENNUKSESSÄ ON KONEELLINEN TULO-/POISTOLMANVAIHTOJÄRJESTELMÄ VARUSTETTU LÄMMÖNTALTEENOTOLLA. KÄIKISSÄ ASUINHUONEISSA ON TUULETURVASEN SOVELTUVA IKKUNA TAI IKKUNAPÄIVÄ.  
 TONTTINEN VÄLISEET RAKENTEET  
 TONTIN RÄJÖLLE TARVITTAVAT PÄLDMOIRIT TOEUTETAAN TONTTEILLA J.A.S.  
 RAKENNUKSESSÄ HUOMIOIDAAN MATKAVIESTINVERKON KUULUVUUS SISÄTILOISSA.



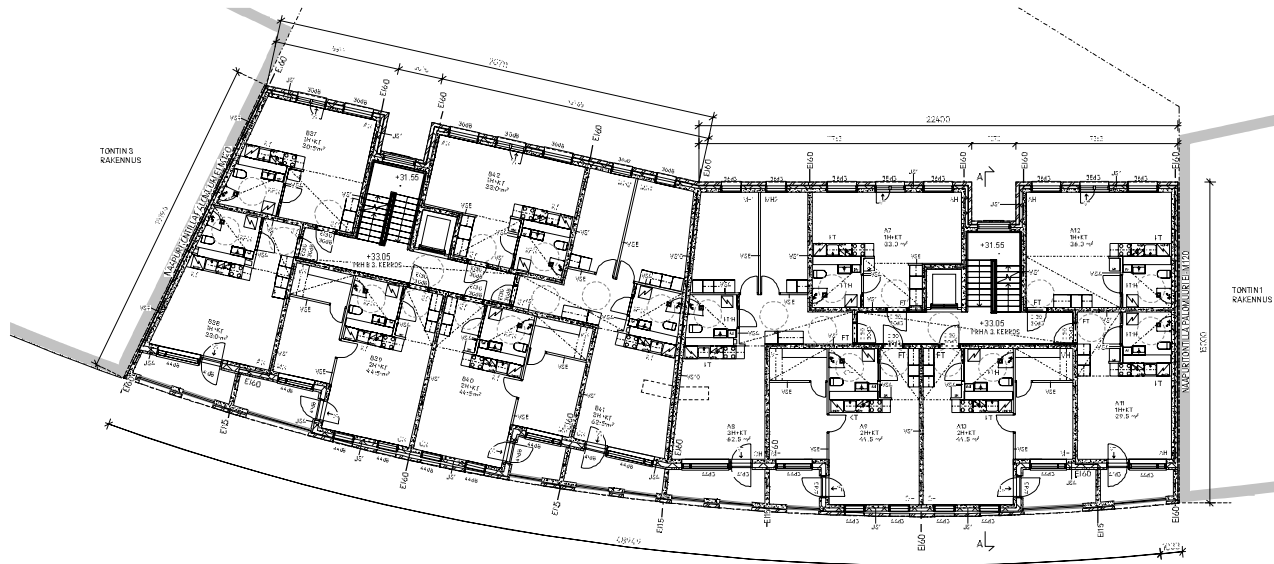
Määräys: Copyright © INARO

38.9.2019 KIRJALLISUUSVAIKOIN KUNNUS LUKTU YRÄNTÄ FORRAKUNENEN UP-KUUNENEN KÄSINVAIHTO: PÄIVITTY PÄMÄTÄ: PÄIVITTYENEN KÄMÄTEET JA SEKÄ KÄMÄNENKÄMÄNEN VÄLISEEN NÄM.

YPPÄSÄ	1922	7	ETRS-OKSIS / N1000
LUJDSKÄMÄNEN	PÄÄPIIRUSTUS		
<b>AS. OY HELSINGIN POSTILJOONINKATU 11</b>			
POSTILJOONINKATU 11		Arvi Heikkinen, s/Murto SAFA	
02020 HELSINKI		14.11.2019	
INARO	1/1000	PÖHJÄPIIRUS 2. KERROS	1:100
	1/500		
	1/200		
	1/100		
	30.8.2019	ARK	003-02

PALO- JA POISTUMISTURVALLISUUS

RAKENNUKSEN PALOLUOKKA ON P1, ULOSKÄYTTÄVÄN LEVEYS  $\geq 1200$  mm.  
 ASUNNOT OSASTOIDAAN VÄHINTÄÄN EI:60-RAKENNUSOSIN MUISTILOISTA.  
 MILUIMTAHD OSASTOIDAAN YMPÄRÖIVISTÄ TILOISTA EI:60-RAKENNUSOSIN. MILUIMTAHD OVEN EDUSTAN YLÄPUOLINEN PARKKEILAAJA JA SITÄ KANNATTELEVAT RAKENTEET EI:20.  
 IRTAIMISTOVARASTOT JA JÄTETILA OSASTOIDAAN MUUSTA TILOSTA EI:60-RAKENNUSOSIN. MUUT YHTEISTILOJA SISÄLTÄVÄT OSASTOT OSASTOIDAAN EI:60-RAKENNUSOSIN.  
 TOISISSAAN KIINNI OLEVAT PARKKEIHEET OSASTOIDAAN TOISISTAAN EI:15-RAKENNUSOSIN.  
 PALO-OASTONNIN RAJAT ON MERKITYY KOLMIPISTEKÄTKÖIVÄLLÄ.  
 ASUNNOT VARUSTETAAN VERKOKOIVITTAAN KYTYTYLLÄ PALOVAIRTIMILLA, PORRAASHUONEET JÄLKIHEIJASTAVIN KEKROSTASO-OPASTEIN PELASTUSLÄTÖKSEN OHJEEN MUKAAN.  
 LIKKEITÄ VARUSTETAAN ALKUSAMMUTUSKÄLUSTÖLLÄ.  
 VÄKÄTÄNÄ TONNIN ASUNNON PARVEIKE TAI TERASSI LIHETILASSA ON IKKUNA. VÄKÄTÄN ON MERKITYY PÖHJÄPIIRROK SIN V1-TEKSTILLÄ.  
 PORRAASHUONEET ON VARUSTETTU SAVUNPOISTOKKUNOIN SEKÄ TARVITTAVIN PALO-OVIN. SAVUNPOISTON LAUKAUSPAINIKKEET JA IV-HÄTÄSIS-PAINIKKEET SIAITSEVAT SISÄNKÄYNTIEN VYTESSEÄ. PORRAASHUONEEN SAVUNPOISTOKKUNOIHIN JÄRJESTEYDÄN ETÄLÄUKAISUN LISÄSI MYÖS KÄSINVAIOMAHdollisuus.  
 IRTAIMISTOVARASTOJEN (-5m<sup>2</sup>) JA IV-HUONEHUONEEN SAVUNPOISTO SUORAAN ULOS AVAULUVAN OVEN TAI LUUKUN KAUTTA.  
 PORTAAT JA HISSIT  
 PORTAIDEN MITOITUS JA PORRAKÄITEIDEN KORKEUDET YMA 1007/2017 MUKAAN. HISSIKOIN SISÄMITAT 1000 x 1400 mm.  
 OVIET  
 ASUNTOJEN JA ASUMISTAPALVELEVEN TILOJEN KULKUKAUKKOJEN VAPAA LEVEYS  $\geq 800$  mm. 90 ASTIETA AVAULUVAT 9M OVIET VARUSTETAAN KULKUKAUKKOJEN OSARANOLLIA.  
 OVIEN JA IKKUNOJEN TURVALASTI JA PARKKEIKÄITEET YMA 1007/2017 MUKAAN.  
 HÄRKYTYSTILOJEN LATTIOJEN KALTEVUUS YMA 782/2017 MUKAAN.  
 ILMANVAIHTO  
 RAKENNUSSESSÄ ON KONEELLIEN TUULO-/POISTOLMANVAIHTOJÄRJESTELMÄ VARUSTETTUNA LÄMMÖNTALTEENOTOLLA. KÄYNTISÄÄLÖNHOUDOSSA ON TUULETUSEEN SOVELTUVA IKKUNA TAI IKKUNARUUVI.  
 TONTTIEN VÄLISEET RAKENTEET  
 TONTIN RAJUILLE TARVITTAVAT PALOIMUURIT TOUUTETAAN TONTEILLA 1 JA 3.  
 RAKENNUSSESSÄ HUOMIOIDAAN MATKAVIESTIVERKON KUULLUUVUUS SISÄTILOISSA.



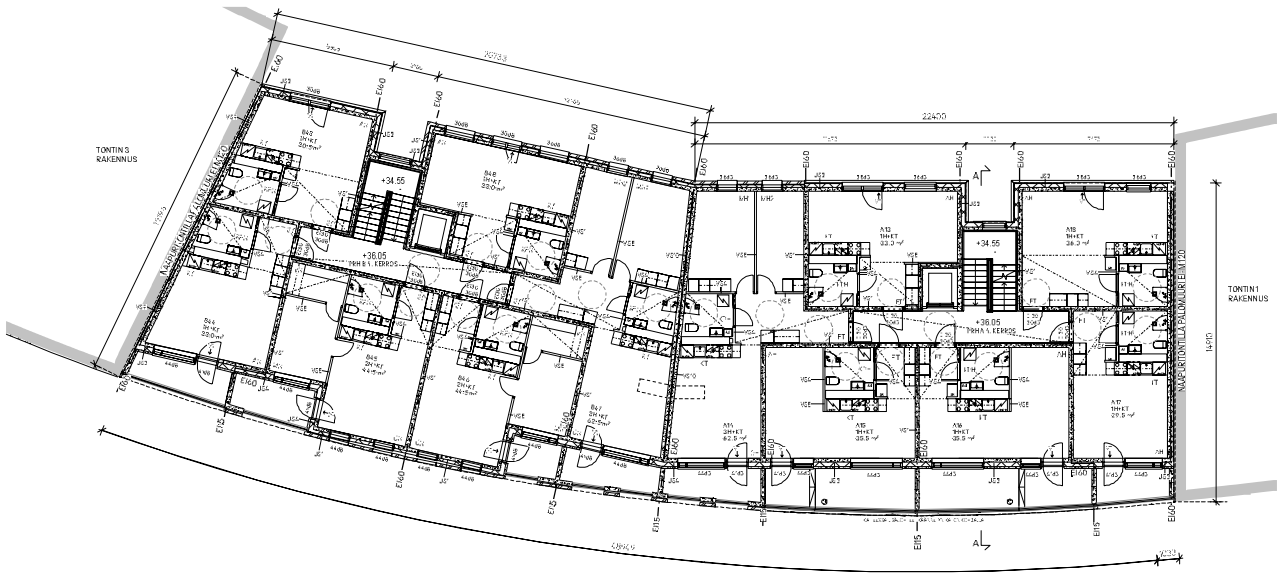
Määräys: copyright © INARO

30.9.2019 KIRJALLISUUSVAIKUTUKSEN KUNNALLISUUS LUOSTY ANNONTA FORMATIONEIDEN UF-KUNNAN KÄSIKIRJASTA: PÄIVITTY PÄASITÄ: PÄIVITSEMINEN RAKENTEET JA SEKA-RAKENNUSKOHTIEN VÄLISEEN NÄK.

11 PÄSÄILÄ		ETRS-OK/35 / N1000	
LUDISRAKENNUS		PÄÄPIIRUSTUS	
AS. OY HELSINGIN POSTILUONINKATU 11			
POSTILUONINKATU 11		Arvi Heikkilä, ja Marika SAFA	
01020 HELSINKI		14.11.2019	
	1101 SUUNNITTELU	4.11	1100
	1102 SUUNNITTELU	5.11	1000
	1103 SUUNNITTELU	6.11	1000
	1104 SUUNNITTELU	7.11	1000
30.9.2019		ARK	003-03

**PALO- JA POISTUMISTURVALLISUUS**

RAKENNUKSEN PALOLUOKKA ON P1, ULOSKÄYTTÄVÄN LEVEYS  $\geq 1200$  mm.  
 ASUNNOT OSASTOIDAAN VÄHINTÄÄN EI60-RAKENNUSOSIN MUISTATILOISTA.  
 MILITÄMÖ OSASTOIDAAN YMPÄRÖIVISTÄ TILOISTA EI60-RAKENNUSOSIN. MILITÄMÖN OVEN EDUSTAN YLÄPUOLINEN PARVEKELAATTA JA SITÄ KANNATTELEVAT RAKENTEET EI20.  
 IRTAIMISTOVARASTOT JA JÄTETILA OSASTOIDAAN MUUSTA TILOSTA EI90-RAKENNUSOSIN. MUUT YHTEISTILOJA SISÄLTÄVÄT OSASTOT OSASTOIDAAN EI60-RAKENNUSOSIN.  
 TOISISSAAN KIINNI OLEVAT PARVEKKEET OSASTOIDAAN TOISISTAAN EI15-RAKENNUSOSIN.  
 PALO-OSASTONNIN RAJAT ON MERKITYY KOLMIPISTEKÄTKÖIVÄLLÄ.  
 ASUNNOT VARUSTETAAN VERKOKIVERTÄÄN KYTYTYLLÄ PALOVAHDITTIMILLA, PORRASHUONEET JÄLKIHEIJASTAVIN KEROSTASO-OPASTEIN PELASTUSLITOKSEN OHJEEN MUKAAN.  
 LIIKETILA VARUSTETAAN ALKUSAMMUTUSKÄLUSTÖLLÄ.  
 VAKATIENÄ TONNIN ASUNNON PARVEKE TAI TERASSI, LIIKETILASSA ON IKKUNA, VAKATIET ON MERKITYY POHJAPIIRROK SIN V1-TEKSTILLÄ.  
 PORRASHUONEET ON VARUSTETTU SAVUNPOISTOKKUNIN SEKÄ TARVITTAVIN PALO-OVIN. SAVUNPOISTON LAUKAISUPAINIKKEET JA IV-HÄTÄSIS-PAINIKKEET SIJAITSEVAT SISÄÄNKÄYNTIEN VYTESSESSÄ. PORRASHUONEEN SAVUNPOISTOKKUNININ JÄRJESTETÄÄN ETÄLÄUKAISUN LISÄSIS-MYÖN KÄSINVAIHTAMÄHDOLLISUUS.  
 IRTAIMISTOVARASTOJEN (1-5m<sup>2</sup>) JA IV-HUONEHUONEEN SAVUNPOISTO SUORAAN ULOS AVAUTUVAN OVEN TAI LUUKUN KAUTTA.  
 PORTAAT JA HISSIT  
 PORTAIDEN MITOITUS JA PORRAKÄITEIDEN KORKEUDET YMA1007/2017 MUKAAN. HISSIKOIVIN SISÄMITAT 1100 x 1400 mm.  
 OVIET  
 ASUNTOJEN JA ASUMISPAALIVEIKEN TILOJEN KULKUKÄYKÖJEN VAPAA LEVEYS  $\geq 800$  mm. 90 ASIETTA AVAUTUVAT 9M-OVIET VARUSTETAAN KULKUKÄYKÖSÄÄNÄKÖLLÄ.  
 OVIEN JA IKKUNOJEN TURVALASIT JA PARVEKÄITEET YMA1007/2017 MUKAAN.  
 HÄIKY-TILOJEN LATTIOIDEN KALTEVUUS YMA 782/2017 MUKAAN.  
 ILMANVAIHTO  
 RAKENNUKSESSA ON KONEELLINEN TUULO-/POISTOLMANVAIHTOJÄRJESTELMÄ VARUSTETTUNA LÄMMÖNTALTEENOTOLLA.  
 KÄIKISSÄ ASUINHUONEISSA ON TUULETURVEEN SOVELTUVA IKKUNA TAI IKKUNAVUUVI.  
 TONTTIEN VÄLISET RAKENTEET  
 TONTIN RAJUILLE TARVITTAVAT PALOIMUURIT TOUUTETAAN TONTEILLA 1 JA 3.  
 RAKENNUKSESSA HUOMIOIDAAN MATKAVIESTINVERKON KUULLUUS SISÄTILOISSA.



Maabankin copyright © INARO

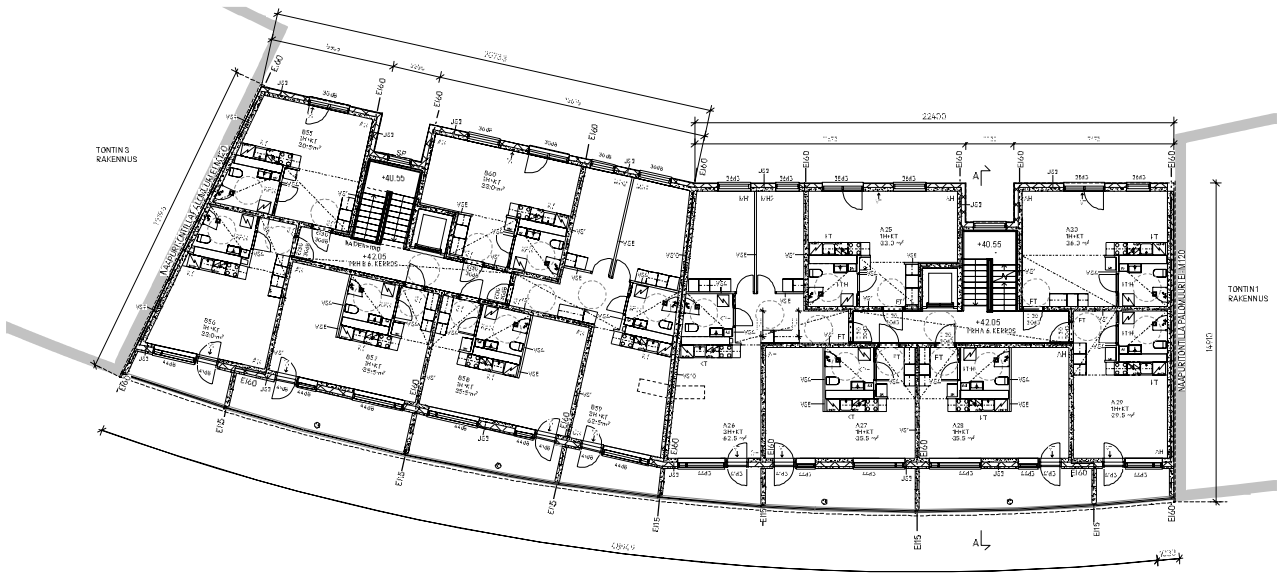
30.9.2019 KIRJASTUUNLÄMPÄIMEN KUNNUS LISÄTTYÄN MÄNTÄ FORNIAKUNNEN SP-KUUNNEN KÄYNNÄKSESTÄ PÄIVITTY PÄÄMÄTÄ. PÄIVYSENIEN RAKENTEET JA SEKA-RAKENNUSKOHTEEN VÄLISEN NÄM.

1 PÄSÄLÄ	1/1/2019	2	ETRS-OK/IS /N/1000
LUJDSKAKENNUS	1/1/2019	2	PÄÄPIRUSTUS
<b>AS. OY HELSINGIN POSTILJOONINKATU 11</b>			
POSTILJOONINKATU 11	Armi Heiskanen, ja Marika SAFA		
01020 HELSINKI			
	1/1/2019	4.1	1/100
	00505 HELSINKI		
	00505 HELSINKI		
	00505 HELSINKI		
	30.9.2019	ARK	003-04



**PALO- JA PÖSTUMISTURVALLISUUS**

RAKENNUKSEN PALOLUOKKA ON P1, ULOSKÄYTTÄVÄN LEVEYS  $\geq 1200$  mm.  
 ASUNNOT OSASTOIDAAN VÄHINTÄÄN EI60-RAKENNUSOSIN MUISTILOIDISTA.  
 MILITÄMÖ OSASTOIDAAN YMPÄRÖIVISTÄ TILOISTA EI60-RAKENNUSOSIN. MILITÄMÖN OVEN EDUSTAN YLÄPUOLINEN PARVEKELAATTA JA SITÄ KANNATTELEVAT RAKENTEET EI20.  
 IRTAIMISTOVARASTOT JA JÄTETILA OSASTOIDAAN MUUSTA TILOSTA EI90-RAKENNUSOSIN. MUUT YHTEISTILOJA SISÄLTÄVÄT OSASTOT OSASTOIDAAN EI60-RAKENNUSOSIN.  
 TOISSAAN KIINNI OLEVAT PARVEKKEET OSASTOIDAAN TOISSAAN EI15-RAKENNUSOSIN.  
 PALO-OSASTONNIIN RAJAT ON MERKITYY KOLMIPISTEKÄTKÖIVÄLLÄ.  
 ASUNNOT VARUSTETAAN VERKKOVIKTIIN KTYTYLLÄ PALOVAIRTIMELLA, PORRAASHUONEET JÄLKIHEIJASTAVIN KEROSTASO-OPASTEIN PELASTUSLITOKSEN OHJEEN MUKAAN.  
 LIIKETILA VARUSTETAAN ALKUSAMMUTUSKÄLUSTÖLLÄ.  
 VÄRÄTÄNÄ TONIN ASUNNON PARVEKKEE TAI TERASSI, LIHETILASSA ON IKKUNA. VÄRÄTIE ON MERKITYY POHJAPIIRROK SIN-VT-TEKSTILLÄ.  
 PORRAASHUONEET ON VARUSTETTU SAVUNPÖSTIKKUNIN SEKÄ TARVITTAVIN PALO-OVIN. SAVUNPÖSTÖN LAUKAISUPAINIKKEET JA IV-HÄTÄSIS-PAINIKKEET SIJAITSEVAT SISÄÄNKÄYNTIEN VYTESSEÄ. PORRAASHUONEEN SAVUNPÖSTIKKUNIN JÄRJESTETÄÄN ETÄLÄUKAISUN LISÄSISÄMYÖSKÄSINÄVAUVAOSAMÄHDOLLISUUS.  
 IRTAIMISTOVARASTOJEN (1-5m<sup>2</sup>) JA IV-HÖNEHUONEEN SAVUNPÖSTÖ SUORAAN ULOS AVAUTUVAN OVEN TAI LUUKUN KAUTTA.  
 PORTAAT JA HISSIT  
 PORTAIDEN MITOITUS JA PORRASKÄITEIDEN KORKEUDET YMA1007/2017 MUKAAN. HISSIKUNNIN SISÄMITAT 1100 x 1400 mm.  
 OVIET  
 ASUNTOJEN JA ASUMISTAPALVEIKSEN TILOJEN KULKUKÄIKKÖJEN VAPAA LEVEYS  $\geq 800$  mm. 90 ASTIETA AVAUTUVAT 9M-OVIET VARUSTETAAN KULKUKÄIKKÖSÄÄRÄNÖLLÄ.  
 OVIEN JA IKKUNOJEN TURVALASIT JA PARVEKÄITEET YMA1007/2017 MUKAAN.  
 HÄIKY-TILOJEN LATTIOJEN KALTEVUUS YMA 782/2017 MUKAAN.  
 ILMANVAIHTO  
 RAKENNUKSESSA ON KONEELLINEN TUULO-/PÖSTÖN MANVAIHTOJÄRJESTELMÄ VARUSTETTUNA LÄMMÖNTALTEENOTOLLA.  
 KÄIKISSÄ ASUNHUONEISSA ON TUULETURVEEN SOVELTUVA IKKUNA TAI IKKUNAPUUI.  
 TONTTIEN VÄLISET RAKENTEET  
 TONTIN RAJUILLE TARVITTAVAT PALOIMUURIT TOUUTETAAN TONTEILLA 1 JA 3.  
 RAKENNUKSESSA HUOMIOIDAAN MATKAVIESTIVERKON KUULLUUS SISÄTILOISSA.



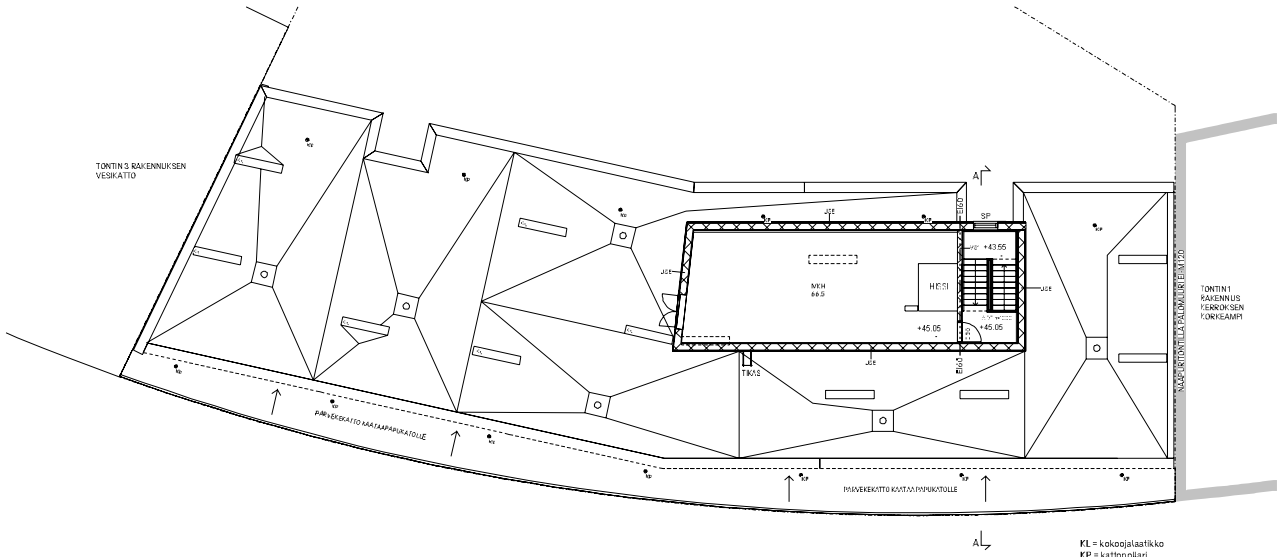
Maabankin copyright © INARO

30.9.2019 KIRJALLISET LUOVUTUKSET LISÄTTYÄN MÄNTÄ FORSBERGINTEN OY KEUHOJEN KÄYNNÄKSESTÄ. PÄIVITETTY PÄÄMÄTÄ. PÄIVYKSEN RAKENTEET JA SEKA-RAKENNUSKOHTIEN VÄLISEN REIÄ.

1 PÄSÄLÄ	1/1/2019	2	ETRS-OK/25 /N/0000
LUJDSKÄENNUUS			PÄÄPIIRUSTUS
<b>AS. OY HELSINGIN POSTILJOONINKATU 11</b>			
POSTILJOONINKATU 11		Armi Heiskanen, ja Marika SAFA	
01020 HELSINKI			
	1/1/2019	4.1	1:1000
	02/05/2019	1.0	1:1000
	02/05/2019	1.0	1:1000
	02/05/2019	1.0	1:1000
30.9.2019	ARK		003-06

**PALO- JA POISTUMISTURVALLISUUS**

RAKENNUKSEN PALOLUOKKA ON P1, ULOSKÄYTTÄVÄN LEVEYS  $\geq 1200$  mm.  
 ASUNNOT OSASTOIDAAN VÄHINTÄÄN EI:0-RAKENNUKSIIN MUUSTA TILOISTA.  
 MUIUNTAMO OSASTOIDAAN YMPÄRÖIVISTÄ TILOISTA EI:0-RAKENNUKSIIN. MUIUNTAMON OVEN EDUSTAN VÄLIPUOLINEN PARVEKE/ELAATTA JA SIÄ KANNATTI ELEVÄT RAKENTEET EI:2D.  
 IRTAIMISTOVARASTOT JA JÄTETILA OSASTOIDAAN MUISTA TILOISTA EI:0-RAKENNUKSIIN. MUUT YHTIESTILOJA SISÄLTÄVÄT OSASTOT OSASTOIDAAN EI:0-RAKENNUKSIIN.  
 TOISSAAN KIINNI OLEVAT PARVEKKEET OSASTOIDAAN TOISSAAN EI:5-RAKENNUKSIIN.  
 PALO-OSASTONNIIN RAJAT ON MERKITYY KOLMIPISTEKÄTKÖIVÄLLÄ.  
 ASUNNOT VARUSTETAAN VERKKOVIKSTÄÄN KTYTYLLÄ PALOVAHDITIMILLA, PORRASHUONEET JÄLKIHEIJASTAVIN KEROSTASO-OPASTEIN PELASTUSLITOKSEN OHJEEN MUKAAN.  
 LIKETEILÄ VARUSTETAAN ALKUSAMMUTUSKÄLUSTÖLLÄ.  
 VARATENA TÖNMI ASUNNON PARVEKKEE TAI TERASSI, LIHETILASSA ON IKKUNA. VARATIE ON MERKITYY PÖHJÄPIIRROKSIIN VTI-TEKSTILLÄ.  
 PORRASHUONEET ON VARUSTETTU SAVUNPOISTOKKUNNIN SEKÄ TARVITTAVIN PALO-OVIN. SAVUNPOISTON LAUKAISUPAINIKKEET JA IV-HÄTÄSEIS-PAINIKKEET SIAITSEVAT SISÄINÄKÄYTIN VÄLITESSÄ. PORRASHUONEEN SAVUNPOISTOKKUNNIN JÄRJESTETÄÄN ETÄLÄUKAISUN LISÄSI MYÖS KÄSINAVAIMAHDOLLISUUS.  
 IRTAIMISTOVARASTOJEN (1-5m<sup>3</sup>) JA IV-HUONEHUONEEN SAVUNPOISTO SUORAAN ULOS AVAUTUVAN OVEN TAI LUUKUN KAUTTA.  
 PORTAAT JA HISSIT  
 PORTAIDEN MITOITUS JA PORRASKÄITEIDEN KORKEUDET YMA 1007/2017 MUKAAN. HISSIKUNNIN SISÄMITAT 1100 x 1400 mm.  
 OVIET  
 ASUNTOJEN JA ASUMISTAPALVELUJEN TILOJEN KULKUVAIKOJEN VAPAA LEVEYS  $\geq 800$  mm. 90 ASTETTA AVAUTUVAT 9M-OVIET VARUSTETAAN KULKUVAIKOVARANOLLIA.  
 OVIEN JA IKKUNOJEN TURVALASIT JA PARVEKÄITEET YMA 1007/2017 MUKAAN.  
 HÄIKÄTILOJEN LATTIOJEN KALTEVUUS YMA 782/2017 MUKAAN.  
 ILMANVAIHTO  
 RAKENNUKSESSA ON KONEJEN TULO-/POISTOLMANVAIHTOJÄRJESTELMÄ VARUSTETTUNA LÄMMÖNTALTEENOTOLLA. KÄIKISSÄ ASUINHUONEISSA ON TUULETURVEEN SOVELTUVA IKKUNA TAI IKKUNAVUO.  
 TONTTIEN VÄLISET RAKENTEET  
 TONTTIEN RAJUILLE TARVITTAVAT PALOMUURIT TOUUTETAAN TONTEILLA 1 JA 3.  
 RAKENNUKSESSA HUOMIOIDAAN MATKAVIESTINVERKON KUULLUUS SISÄTILOISSA.



30.9.2019 KOKOITTU LUMIVÄIKOJEN KUNNUS LUJITTY AMMONTA FORDAHIKONEN UF KUNNISEN KÄÄNÄKÄSESTÄ PÄVITTY PÄMÄTÄ. PÄVITYKSEN RAKENTEET JA SEKA RAKENNUKSEKSEN VÄLISEN NEM.

TYYPPI	2	ETRS:0125 / N1000	
LUJITUSKUNNUS	PÄÄPIRUSTUS		
AS. OY HELSINGIN POSTILJOONINKATU 11			
POSTILJOONINKATU 11	Armi Heiskan, ja Marika SAFA		
02020 HELSINKI			
INARO	11.01.2019 4.1	VESIKATTOPIIRROS	1:100
	10.05.2019 1.0		
	04.05.2019 1.00	POSTIPIIRROS	1:200
	04.05.2019 1.00		
	30.8.2019	ARK	003-07

© INARO 2019







JULKISENMIKÄITÄ

1. Fakkilurvasuunnitelma
  - 1a. Oulunkatu-suunnitelma
  - 1b. Oulunkatu-suunnitelma
  - 1c. Oulunkatu-suunnitelma
  - 1d. Oulunkatu-suunnitelma
2. Tilat
  - 2a. Oulunkatu-suunnitelma
  - 2b. Oulunkatu-suunnitelma
  - 2c. Oulunkatu-suunnitelma
  - 2d. Oulunkatu-suunnitelma
3. Rappaus
  - 3a. Rappaus-suunnitelma
  - 3b. Rappaus-suunnitelma
4. Lait
  - 4a. Lait-suunnitelma
  - 4b. Lait-suunnitelma
5. Bittit
  - 5a. Bittit-suunnitelma
  - 5b. Bittit-suunnitelma
6. Muutokset
  - 6a. Muutokset-suunnitelma
  - 6b. Muutokset-suunnitelma
7. Muutokset
  - 7a. Muutokset-suunnitelma
  - 7b. Muutokset-suunnitelma



30.9.2019 HENKIMÄITÄVAIKUTUS- JA KÄYTTÖSUUNNITELMA, FIN 8 SP/19/004 KOKO TUUSTEITTI  
PAVITTY KÄYTTÖSUUNNITTEEN VÄLILINNA

17 PÄSÄ	TYÖN	2	ETRS-00/25 / N0000
LIIKESÄÄNTÖ	PAIKKUNNITUS		
<b>AS. OY HELSINGIN POSTILJONINKATU 11</b>			
POSTILJONINKATU 11			
00020 HELSINKI			
Armi Haataja, arkitehti SAFA			
	11/2019/004/4.0	PIHAJULUSTUS KOKILISEEN	1:100
	00020 HELSINKI		
	11/2019/004/4.0	POSTILJONINKATU 11	00020 HELSINKI
	11/2019/004/4.0	POSTILJONINKATU 11	00020 HELSINKI
30.8.2019	ARK		005-02

### VÄESTÖNSUOJALASKELMA

Suojahuonetarve:  
 - asuinkerrosala 2654 m<sup>2</sup> x 0,02 = 53,1 m<sup>2</sup>  
 - monikäyttötöilan kerrosala 31 m<sup>2</sup> x 0,02 = 0,6 m<sup>2</sup>  
 yhteensä 53,7 m<sup>2</sup>

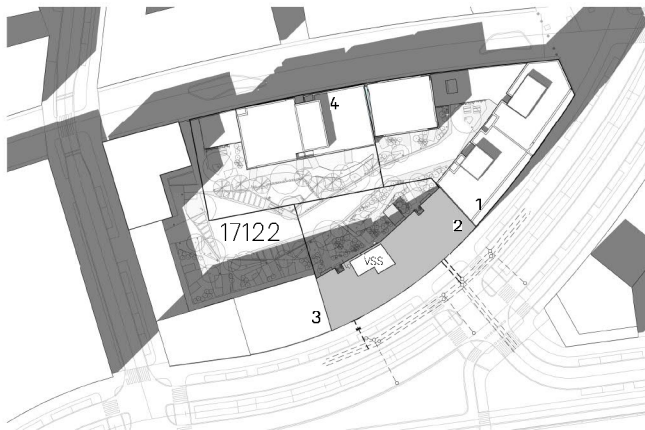
Henkilömäärä: 53,7 m<sup>2</sup> / 0,75 m<sup>2</sup> = 71 hiötä

Väestönsuojan kokonaisalatave  
 - varsinainen suojatila 53,7 m<sup>2</sup>  
 - sulkuetelä 2,5 m<sup>2</sup>  
 - ilmanvaihtolaitteet 2 kpl 3,0 m<sup>2</sup>  
 yhteensä 59,2 m<sup>2</sup>

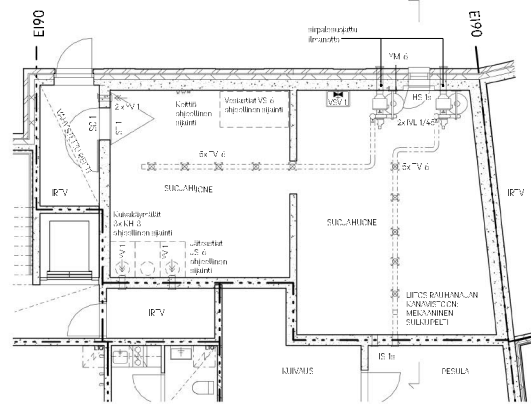
Väestönsuoja toteutetaan 62,5 m<sup>2</sup> kokoisena.

Varustus:  
 - vesisäiliöt, laskennallinen suojassa säilytettävä vesimäärä  
 53,7 m<sup>2</sup> x 15 l / m<sup>2</sup> = 805,5 l  
 - jäteasiat, 1/3 veden määrästä  
 805,5 l / 3 = 268,5 l

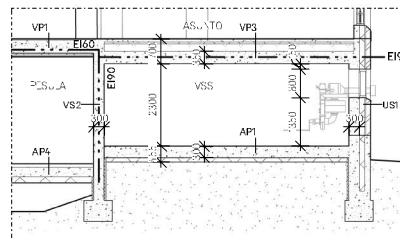
Normaalijan ilmanvaihto ja siihen liittyvät sulkuilaitteet tehdään ilmanvaihtosuunnitelman mukaan.  
 Normaalijan käyttö: irtaimistovarasto.  
 Valmiustilanteeseen siirryttäessä puretaan ilmanvaihtolaitteistojen ja varastokomeroiden kevytrakenteiset seinät, poistetaan hätäpoistumistien luukun asennettu ikkuna



ASEMAPIIRROS 1:1000



POHJAPIIRROS VÄESTÖNSUOJAN KOHDALTA 1:100

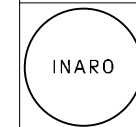


LEIKKAUS VÄESTÖNSUOJAN KOHDALTA 1:100

tekijänoikeus - copyright: © INARO

30.9.2019 Päivitetty laskelma ja rakennuskohteen virallinen nimi

7.104	7.1010104	1.000000	4.0000000000000000	7.0000000000000000
17 PASILA	17122	2	AS. OY HELSINGIN POSTILJOONINKATU 11	ETRS-GK25 / N2000
AS. OY HELSINGIN POSTILJOONINKATU 11	UUDISRAKENNUS		PÄÄPIIRUSTUS	
AS. OY HELSINGIN POSTILJOONINKATU 11				
POSTILJOONINKATU 11	00620 HELSINKI		Antti Haataja, arkkitehti SAFA	
			VÄESTÖNSUOJAPIIRROS	1:100
			PO2_PP.rvt	PO2
			30.8.2019	ARK 1231-01



PÄÄKÄYTTÖ 19 A  
 00620 HELSINKI  
 puh. 050 466 1500  
 etunimi.sukunimi@inara.fi  
 www.inara.fi