



# HEI SCHOOLS JÄTKÄSAAREN PÄIVÄKOTI

Livornonkatu 6, 00220 Helsinki

EHDOTUSSUUNNITELMAT 5.12.2018

## YHTEYSTIEDOT

Pääsuunnittelija:  
Paula Leiwo  
Arkkitehtitoimisto Paula Leiwo Oy  
paula.leiwo@gmail.com  
050 62 160

Projektiarkkitehti:  
Kristiina Kuusiluoma  
Collaboratorio Oy  
kiti@collaboratorio.fi  
+358 45 352 7911  
www.collaboratorio.fi

## SELOSTUS RAKENNUSHANKKEESTA

Julkisten lähipalvelurakennusten korttelialueelle rakennetaan kaksikerroksinen yksityinen Helsinki International Schools päiväkotii. Suunnitelma perustuu Länsisataman Jätkäsaaren YL-tontin 20820/1 hakumenettelyssä esitettyyn ehdotussuunnitelmaan. Helsingin kaupunki omistaa tontin. Tontin pinta-ala on 3385 m<sup>2</sup>. Suurin sallittu kerrosluku on 2.

## POIKKEAMISET PERUSTELUINEEN

Hankkeen rakennusoikeus on 1300 kem<sup>2</sup>. Hankkeeseen haetaan poikkeuslupaa kerrosalan ylittämiseen 14 %:lla, jolloin kerrosala olisi 1482 kem<sup>2</sup>. Kerrosalan ylitys tehdään täyttämällä välipohjan aukot. Kerrosalan ylitys ei vaikuta massaan eikä kaupunkikuvaan, mutta sekä parantaa päiväkodin kannattavuuslaskelmia että vastaa kauttaaltaan matalammilla, lapsen mitakaavaan soveltuvilla huonetiloilla paremmin Hei Schoolsin pedagogisiin tavoitteisiin.

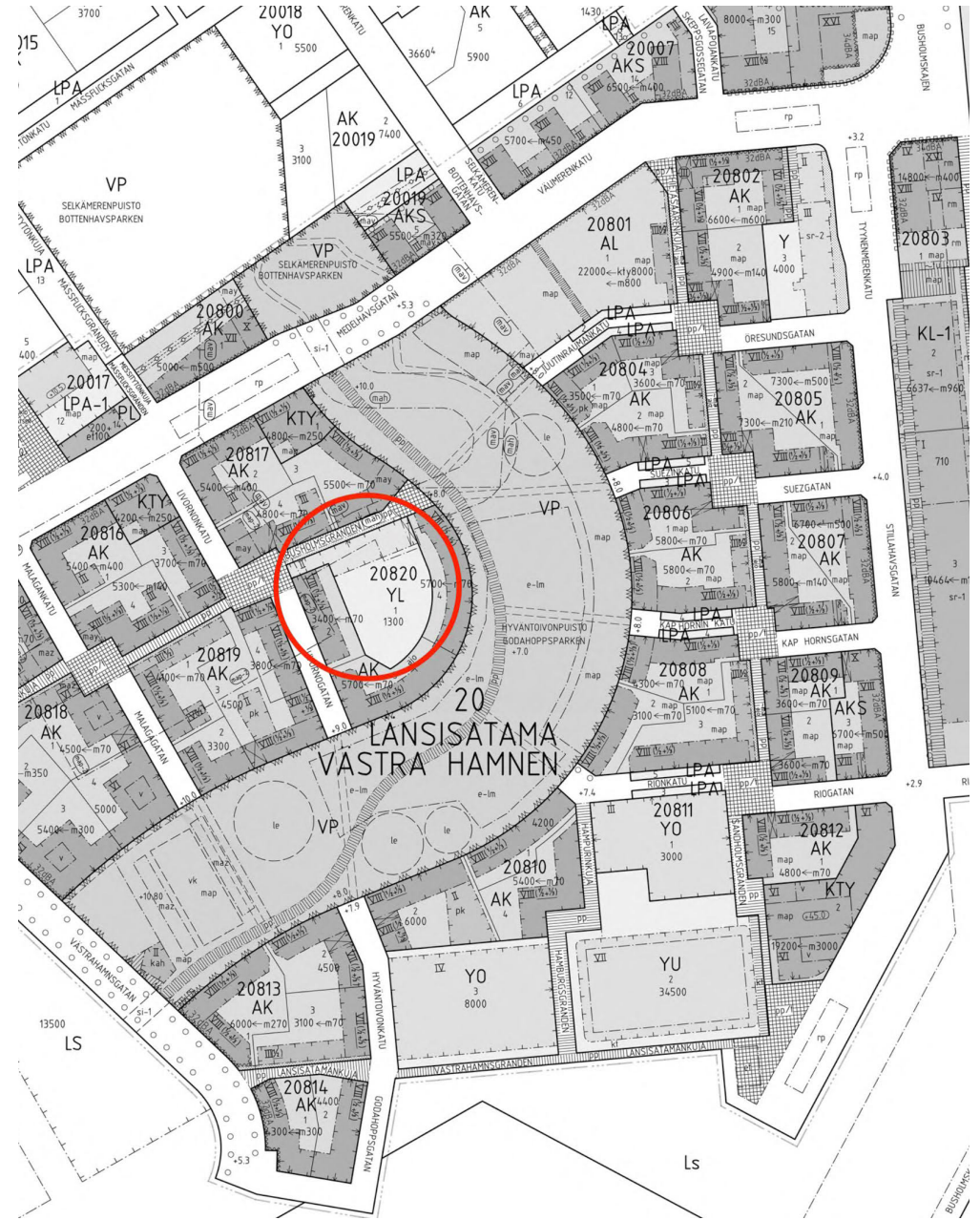
Lisäksi rakennuksen Livornonkadun ja Jätkäsaarenkujan risteyskohtaan muodostuvan pienen aukion puoleiselle päädylle haetaan käyttötarkoituksen muutosta eli mahdollisuutta vuokrata tila (1.-2. kerros yhteensä 142 htm<sup>2</sup>) ulkopuoliselle kahvilayrittäjälle sekä elävöittämään aukiota että parantamaan päiväkodin kannattavuuslaskelmia. Kaavoittaja puoltaa rakennusmassan päädyn muutosta liiketilaksi.

## SIJAINTI

Päiväkodin YL-tontti 20820/1 sijaitsee keskeisellä paikalla Helsingin kaupungin Länsisataman kaupunginosassa. Samassa korttelissa tontilla 2 sijaitsee vuonna 2015 valmistunut ryhmärakennuttamiskohde senioritalo Aikalais sekä tonteilla 3 ja 4 vuoden 2017 loppupuolella valmistuneet Att:n rakennuttamat asuintalot As Oy Helsingin Bysa ja Haso Sandis.

Tontille sijoittuu päiväkotirakennuksen toimintaa palveleva piha, jota käytetään päiväkodin toiminta-ajan ulkopuolella korttelin yhteispihana.

Tontin pohjoispuolella sijaitsee Kvarteret Victoria -kortteli, joka sisältää monipuolista asumista sekä liike- ja päiväkotiloja. Jätkäsaaren keskeisin puisto- ja virkistysalue Hyvääntoivonpuisto sijaitsee tontin välittömässä läheisyydessä.





*Valokuvia tontilta*



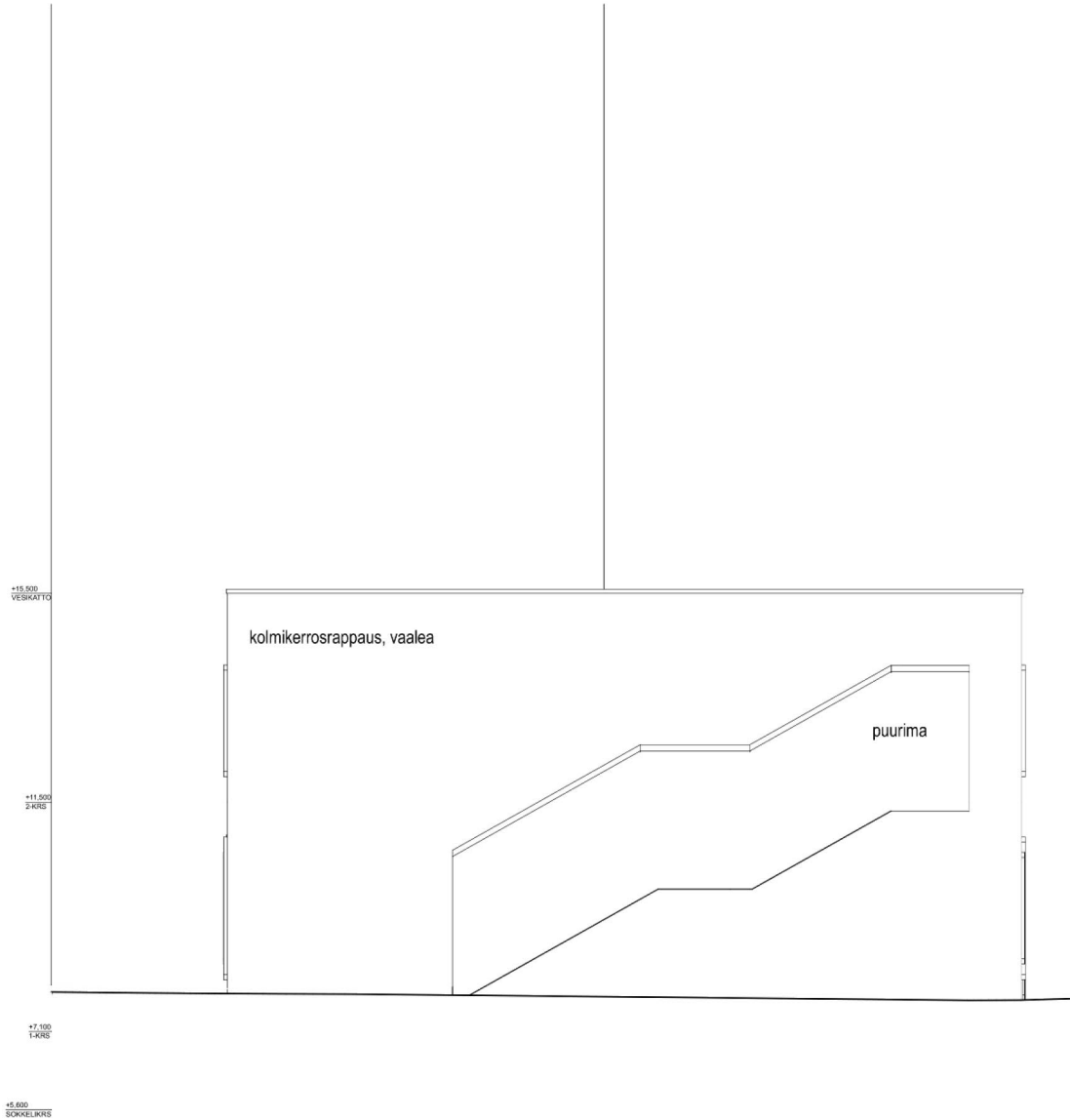












MUUTOS PVM KUVAUS

## ALUSTAVA

ETRS-GK25-tasokoordinaatio  
KORKEUSJÄRJESTELMÄ N2000

KAUPUNGINOSA 20/Länsisatama	KORTTELI 20820	TONTTI 1	VIRANOMAISEN MERKINTÖJÄ	JUOKSEVA NRO
RAKENNUKSEN NUMERO / RAKENNUSTUNNUS Uudisrakennus				
RAKENNUSTOIMENPIDE Uudisrakennus		PIIRUSTUSLAJI	YHTEYSHENKIÖ Paula Leiwo	
RAKENNUSKOHDDE HEI Schools Jätkäsaari Livomonkatu 6 00220 Helsinki		PIIRUSTUKSEN SISÄLTÖ JULKISIVU KOILLISEEN	MITTAKAAVA 1:100	
SUUNNITTELIJAN YHTEYSTIEDOT Colaboratorio Oy & Ark.tsto Paula Leiwo Oy Punavuorenkatu 1 LH 1 00120 Helsinki p. 050 621 60 paula.leiwo@gmail.com		PIIRUSTUKSEN TUNNUS <b>AR-105-04</b>	MUUTOS / PVM	
VASTUULLINEN SUUNNITTELIJA Paula Leiwo		SUUNNITTELUALA	TIEDOSTO	

**ARK**

AR-105-04 JULKISIVU KOILLISEEN.PDF

JULKISIVU KOILLISEEN

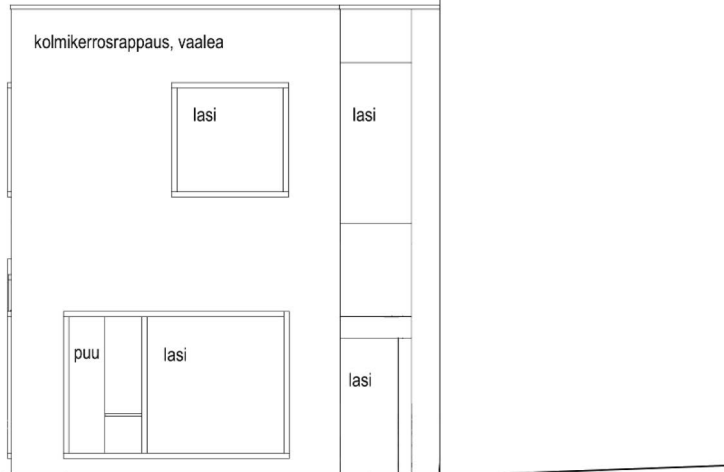
1:100

+13,200  
VESIKATTO

+11,500  
2.KRS

+7,100  
1.KRS

+5,600  
SOKKELIKRS



MUUTOS PVM KUVAUS

## ALUSTAVA

ETRS-GK25-tasokoordinaatisto  
KORKEUSJÄRJESTELMÄ N2000

KÄUPUNGINOSA 20/Länsisatama KORTTELI 20820 TONTTI 1 VIRANOMAISEN MERKINTÖJÄ JUOKSEVA NRO

RAKENNUKSEN NUMERO / RAKENNUSTUNNUS  
Uudisrakennus

RAKENNUSTOIMENPIDE Uudisrakennus PIIRUSTUSLAJI YHTEYSHENKILÖ Paula Leiuo

RAKENNUSKOHDDE HEI Schools Jätkäsaari Livomonkatu 6 00220 Helsinki PIIRUSTUKSEN SISÄLTÖ JULKISIVU LOUNAASEEN\_LIVORNONKADULLE MITTAKAAVA 1:100

SUUNNITTELIJAN YHTEYSTIEDOT Colaboratorio Oy & Ark.tsto Paula Leiuo Oy Punavuorenkatu 1 LH 1 00120 Helsinki p. 050 621 60 paula.leiuo@gmail.com PIIRUSTUKSEN TUNNUS AR-105-03 MUUTOS / PVM

VASTUULLINEN SUUNNITTELIJA SUUNNITTELUALA TIEDOSTO

Paula Leiuo

ARK

AR-105-03 JULKISIVU LOUNAASEEN\_LIVORNONKADULLE.PDF





*Näkymä HEI Dividerin läpi yläkerran HEI Downbeat -tilaan*



*Näkymä yhteispihalta*



*Näkymä Jätkäsaarenkujan ja Livornonkadun aukiolta*



*Näkymä Jätkäsaarenkujalta*