

Kaavan no/Plan nr
12474

AKS

- 2 metriä kaava-alueen rajan ulkopuolella oleva viiva.
- - - Osa-alueen raja.
- * * * Risti merkinnän päällä osoittaa merkinnän poistamista.
- 33249 Korttelin numero.
- 2 Ohjeellisen tontin numero.
- 6500 Rakennuskoikeus kerrosalanelömetreinä.
- IV Roomalainen numero osoittaa rakennusten, rakennuksen tai sen osan suurimman sallitun kerrosluvun.
- [] Rakennusala.
- [] Nuoli osoittaa rakennusalan sivun, johon rakennus on rakennettava kiinni.
- [luo] Tontin osa, jossa maasto tulee säilyttää luonnomukaisena.
- [p] Pysäköimispaikka. Alue tulee suunnitella julkisen ulkotilan tapaan pintamateriaaliltaan korkealuokkaisena kaupunkitilana. Alueen tulee liittyä luontevasti viereiseen katualueeseen.
- [ol] Oleskelualueeksi varattu pihalleen osa.
- [+] Istutettava puu.
- [] Alueen osa, johon on istutettava puita ja pensaita.
- [] Maanalaista johtoa varten varattu alueen osa. Alueelle tulee istuttaa nurmikkoa ja pensaita.
- [] Katualueen rajan osa, jonka kohdalta ei saa järjestää ajoneuvollittymää.
- [] Likimääräinen maanalaistulle hulevesien viivytyslaitteille varattu tila.
- [] Viiteviiva osoittaa alueen, jota merkintä koskee.

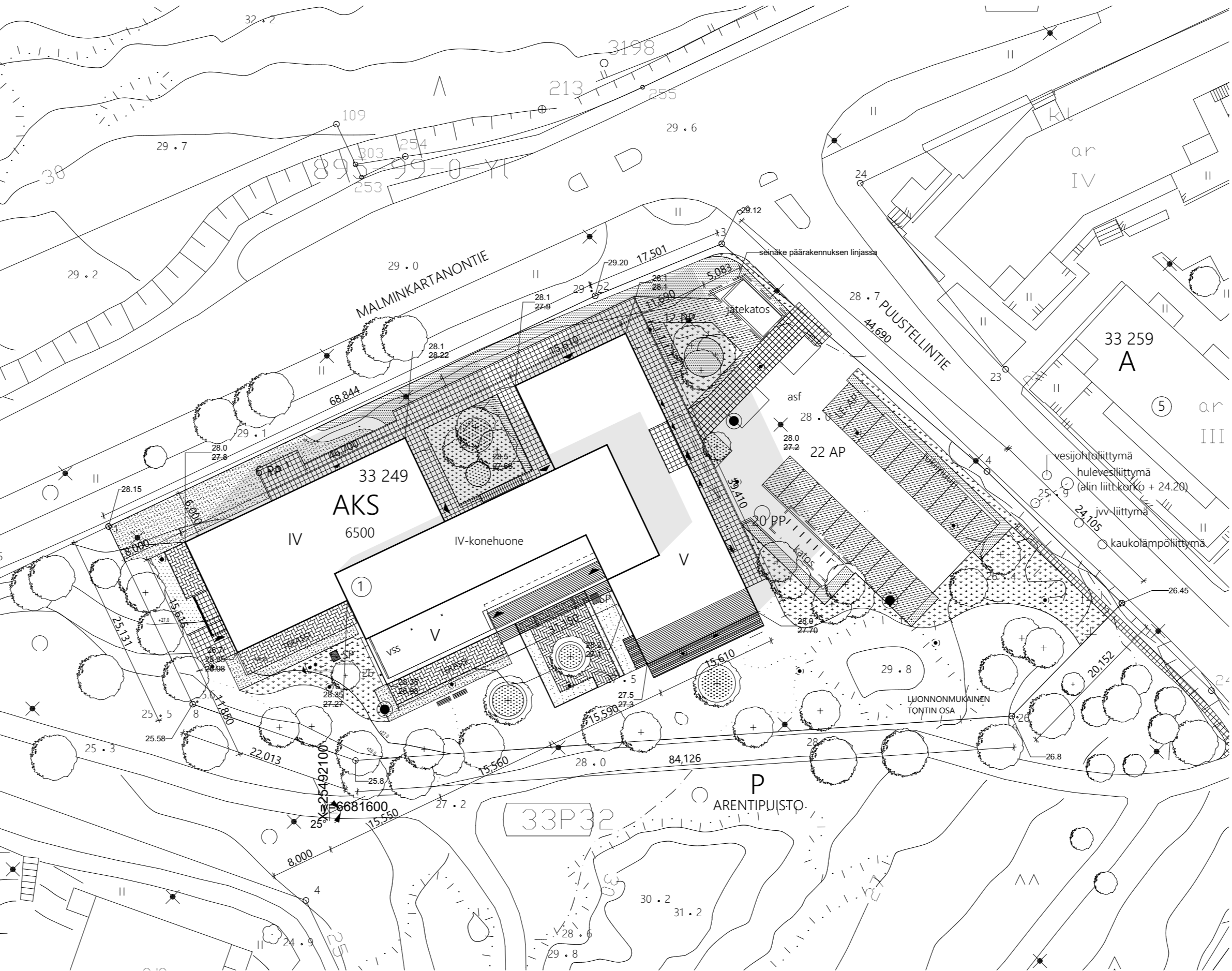
Kaavan voimaantulo 27.3.2019

ASEMAKAAVAMERKINNÄT JA MÄÄRÄYKSET

- Asuntolatyypisten asuinkeuhkojen korttelialue ensisijaisesti vanhusten asuntoja ja palvelukeskusta varten.
- 2 metriä kaava-alueen rajan ulkopuolella oleva viiva.
- Osa-alueen raja.
- Risti merkinnän päällä osoittaa merkinnän poistamista.
- Korttelin numero.
- Ohjeellisen tontin numero.
- Rakennuskoikeus kerrosalanelömetreinä.
- Roomalainen numero osoittaa rakennusten, rakennuksen tai sen osan suurimman sallitun kerrosluvun.
- Rakennusala.
- Nuoli osoittaa rakennusalan sivun, johon rakennus on rakennettava kiinni.
- Tontin osa, jossa maasto tulee säilyttää luonnomukaisena.
- Pysäköimispaikka. Alue tulee suunnitella julkisen ulkotilan tapaan pintamateriaaliltaan korkealuokkaisena kaupunkitilana. Alueen tulee liittyä luontevasti viereiseen katualueeseen.
- Oleskelualueeksi varattu pihalleen osa.
- Istutettava puu.
- Alueen osa, johon on istutettava puita ja pensaita.
- Maanalaista johtoa varten varattu alueen osa. Alueelle tulee istuttaa nurmikkoa ja pensaita.
- Katualueen rajan osa, jonka kohdalta ei saa järjestää ajoneuvollittymää.
- Likimääräinen maanalaistulle hulevesien viivytyslaitteille varattu tila.
- Viiteviiva osoittaa alueen, jota merkintä koskee.

AKS-KORTTELIALUEELLA:

- Tavanomaisiin asuntoihin rinnastettavia senioriasuntoja saa sijoittaa alueelle enintään 70 % alueen kokonaiskerrosalasta Senioriasuntojen asukkaiden käyttöön tulee rakentaa riittävästi varasto- ja huoltoiltoja sekä yhteisiä vapaa-aikatoimia ja vähintään 1 talopuusa sekä 1 talosauna/30 asuntoa, johon liittyy vilvullisparveke tai terassi. Nämä tilat saa rakentaa asemakaavaan merkityn kerrosalan lisäksi. Sisäänkäyntien yhteyteen tulee sijoittaa riittävät ulko- ja apuväliverastot.
- Julkisia palvelu- ja liiketiloja tulee rakentaa vähintään 10 % alueen kokonaiskerrosalasta. Julkiset palvelu- ja liiketilat tulee sijoittaa rakennuksen ensimmäiseen kerrokseen ja niiden kerroskorkeuden tulee olla vähintään 3,6 m. Tilojen tulee soveltua ravintolakäyttöön, mikä tulee huomioida rakennuksen IV-suunnittelussa.
- Palvelu- ja liiketiloissa tulee olla kookkaat ikkunat ja oma sisäänkäynti. Tilojen tulee auvautua pääasiassa Puustellintien suuntaan.
- Asuinhuoneen lattian tulee olla vähintään 0,6 m kadun pintaa ylempänä, huoneen pääikkunan avautuessa katualueelle.
- Julkisivujen pääasiallisen julkisivumateriaalin tulee olla paikalla muurattu tiili. Tilien ladonta- tai saumaustyylin tai sävyn tulee vaihdella rakennusosien välillä.
- Julkisivusta ulostyöntyvien parvekkeiden tulee olla ripustettuja.
- Pääsisäänkäyntejä tulee korostaa arkkitehtuurin keinoin ja niiden tulee olla selkeästi hahmotettuja.
- Katolle sijoitettavat tekniset tilat ja laitteet on sovitettava osaksi rakennuksen arkkitehtuuria.
- Pihalle sijoitettavat tekniset tilat ja laitteet on sovitettava osaksi rakennuksen arkkitehtuuria.
- Pihalleen tulee liittyä luontevasti osaksi Arentipuistoa. Tontin korkomaailma tulee yhteen sovitettua läh ympäristön kanssa.
- Avokallion läheisyydessä, tontilla kasvavat kookkaat männyt tulee säilyttää. Säilytettävät männyt tulee suojata rakentamisen aikana.
- Pihalleen tulee jäsenellä eri pintamateriaaliltaan ja istutuksin viihtyisiksi ulko-oleskelualueiksi. Pinnoteissa tulee suosia vettä läpäiseviä pintamateriaaleja.
- Tontin vettä läpäisevillä pinoilla tulevia hulevesiä tulee viivyttaa ennen niiden johtamista yleiseen hulevesijärjestelmään.
- Tontilla saa aidata yleisiä alueita vasten vain siellä, missä maaston korkeuserot tai rakennuksen suunniteltu toiminta turvallisuusyhteyttä edellyttävät.
- Aita- ja muurirakenteissa tulee käyttää luonnonkiveä tai tiiliä.



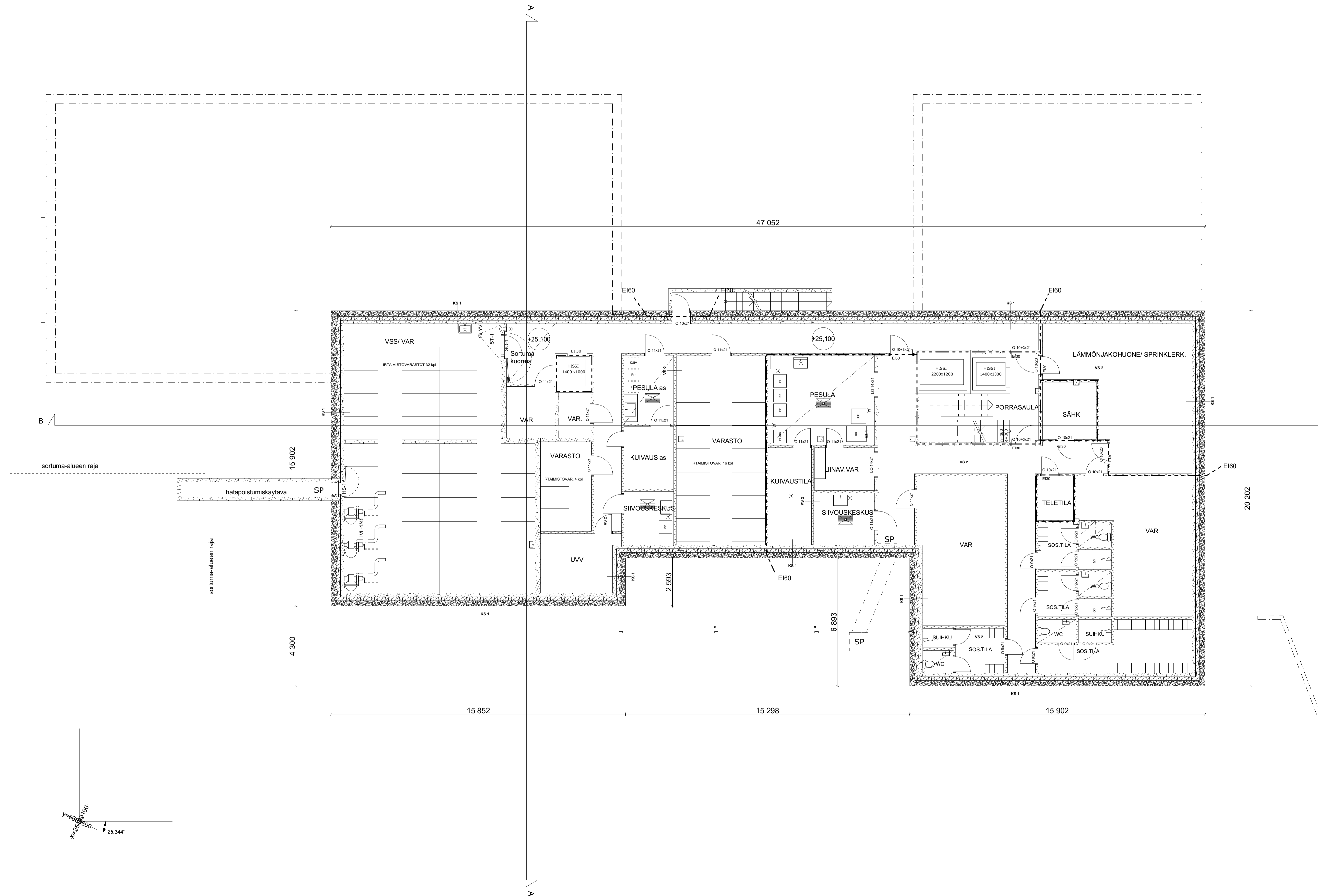
ASEMAPIIRROS

- Tontin koko 5 337 m²
- Rakennusoikeuteen luettava kerrosala 6 500 kem²
- Asuinkeuhkosalaa 3 048 kem²
- Hoiva-asumisen keuhkosalaa 2 795 kem²
- Liike- ja palvelutilojen keuhkosalaa 657 kem²
- Rakennettavuus 30 200 m³
- Autopaikkalaskelma: 6500 : 300 = 21,67 tontilla yhteensä 22 AP
- Polkupyöräpaikkalaskelma: Kaavan laskentaohje: 1 pp / 3 työntekijää
- (Rakennuksen työpaikat n. 30 henkeä yhtäaikaisesti) Hoivakodin käyttöön osoitettu 10 pp-paikkaa (katoksen alla)
- Asukkaiden käyttöön: yhteensä 58 pp-paikkaa (1pp / 52 kem²)
- 30 pp-paikkaa sisätiloissa
- 10 pp-paikkaa katoksen alla
- 18 pp-paikkaa ulkotiloissa (talvisäilytys UVV:ssa)
- Paloluokka P1
- Hulevesien käsittely: Istutusalueiden sadevedet imeytetään maastoon. Vesikatolta ja kivettyä pihalle tulevat sadevedet johdetaan viivytyslaitteiden kautta kaupungin sadevesiviemäriin.

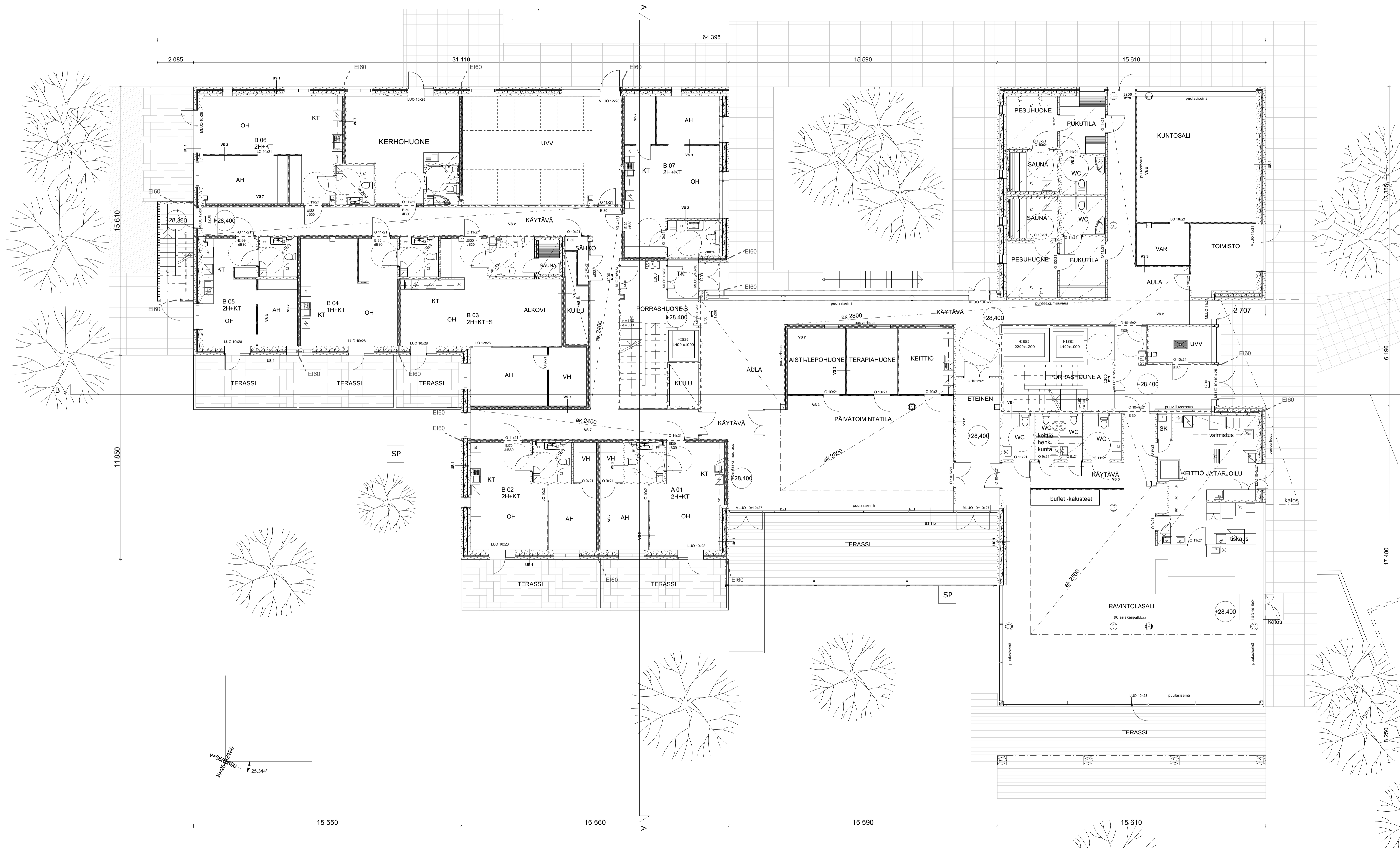
- [+] Istutettava puu
- [] Säilytettävä puu
- [] Pensasistutusalue
- [] Maanpeitekasvi-istutusalue
- [] Nurmikko
- [] Betonilaatoitus
- [] Betonikiveys
- [] Nurmikiveys, betoninen nurmikivi
- [] Puuterassi
- [] Maalämpökaivo
- [] Maalämpökaivojen jakokaivo

Tasokoordinaatisto / Plankoordinaatisto:
ETRS-GK25
Korkeusjärjestelmä / Höjdsystem:
N2000

Kaupunginosakylä Kaarela	Korttelin nro 33249	Tontin nro 1	Viranomaisen merkintä
Rakennusohjelmän nimi Uudisrakennus	Juoks. nro 01		
Rakennuskohteen nimi ja osoite Helsingin Malminkartanon palvelukeskus Puustellintie 1 00410 Helsinki	Mittakaava 1:1000		
VERSTAS ARCHITECTS	Hallinn. kiint. (nro)	Hallinnollinen kiint. (nimi)	
Verstas Arkkitehdit Oy, Tammasaarenlaituri 3, 00180 Helsinki, Finland +358 9 6877 270 etunimi.sukunimi@verstasarkkitehdit.fi verstasarkkitehdit.fi	Kiinteistö (nro)	Hankenumero ja nimi	
Piiritsijä	Suunnittelija	Työnnumero	
Pvm 24.5.2019	Vastuullinen suunnittelija	Nimen selvitys ja koulutus	Muutosnumerosuomen
		Anna Puisto, ark SAFA	ARK A001-01
		Tiedoston nimi:	

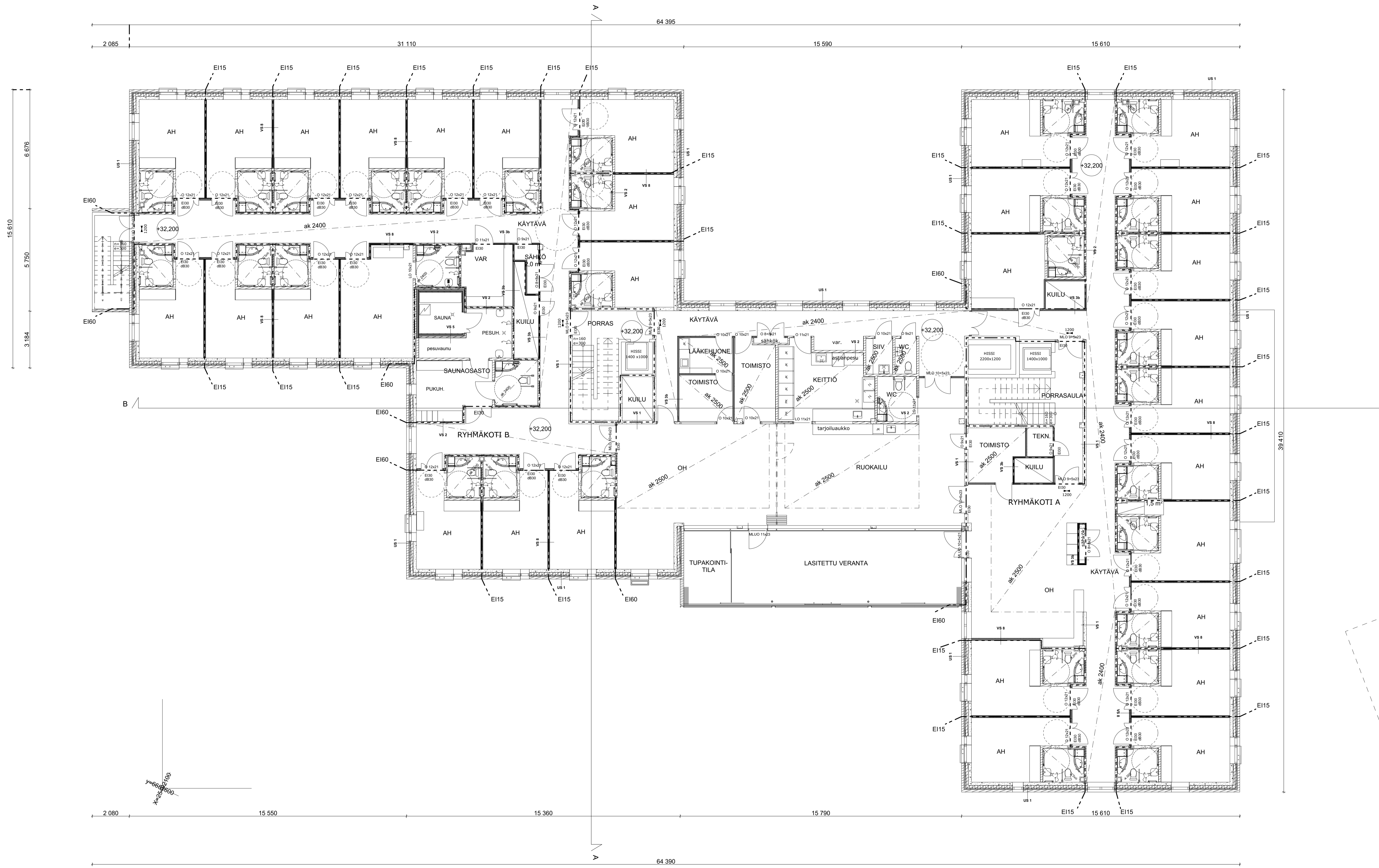


Kaupunginosa/kuja Kaarela	Korttelin/kuja 33249	Torinno 1	Varustusten merkintä Pääpiirustus	Juho (m) 02
Rakennusluokitus Uudisrakennus	Rakennuskohde Helsingin Malminkartanon palvelukeskus Puustellintie 1 00410 Helsinki	Rakennuksen nimi ja osoite Pohjapiirustus Kellari + VSS	Maastokartta Mittakaava	1:100
VERSTAS ARCHITECTS			Hallinn. kiint. (nm) Käsitö (nm)	Hallinnollinen kiintösä (nm)
Verstas Architects Oy, Tammasaarentie 3, 00180 Helsinki, Finland +358 9 8877 279 etunimi.suominen@verstasarchitects.fi verstasarchitects.fi			Rakennus (nm)	Rakennus (nm)
Piirittäjä	Suunnittelija	Työnumero	Suunnittelun ja piirustuksen nimi	
Pvm 22.5.2019	Vastuullinen suunnittelija Anna Puisto, ark SAFA	Työnumero 137	ARK A003-00	
Tiedostonimi			Muutosnro	



Rakennuksen paloluokka P1
 Asuinhuoneistot osastoitu EI60
 Rakennus varustetaan automaattisella sammutuslaitteistolla
 Keskitetty koneellinen ilmanvaihto lämmöntalteenotolla
 Pääasiallinen lämmönlähde maalämpö

Kaupunginosasto	Korttelin	Torstin	Varomaiden merkintä	
Kaarla	33249	1	Puustellin	Juho 03
Rakennusluokitus	Uudisrakennus		Pääpiirustus	Mittakaava
Helsingin Malminkartanon palvelukeskus			Pohjapiirustus 1. kerros	1:100
Puustellin tie 1				
00410 Helsinki				
VERSTAS ARCHITECTS			Hallin. kint. (m ²)	Hallinnollinen kintä (m ²)
Verstas Architects Oy, Tammasaarentie 3, 00160 Helsinki, Finland			Kinessä (m ²)	Hankenumero ja nimi
+358 9 8877 279 etunimi.suomin@verstasarchitects.fi verstasarchitects.fi			Rakennus (m ²)	Rakennus (nimi)
Piirittäjä	Suunnittelija	Työnumero	Suunnitelma ja piirustuksen	
		137	ARK A003-01	
Pvm	Nimen säilytys ja koulutus		Muutokset	
27.5.2019	Anna Puisto, ark SAFA			
Taustatiedot:				



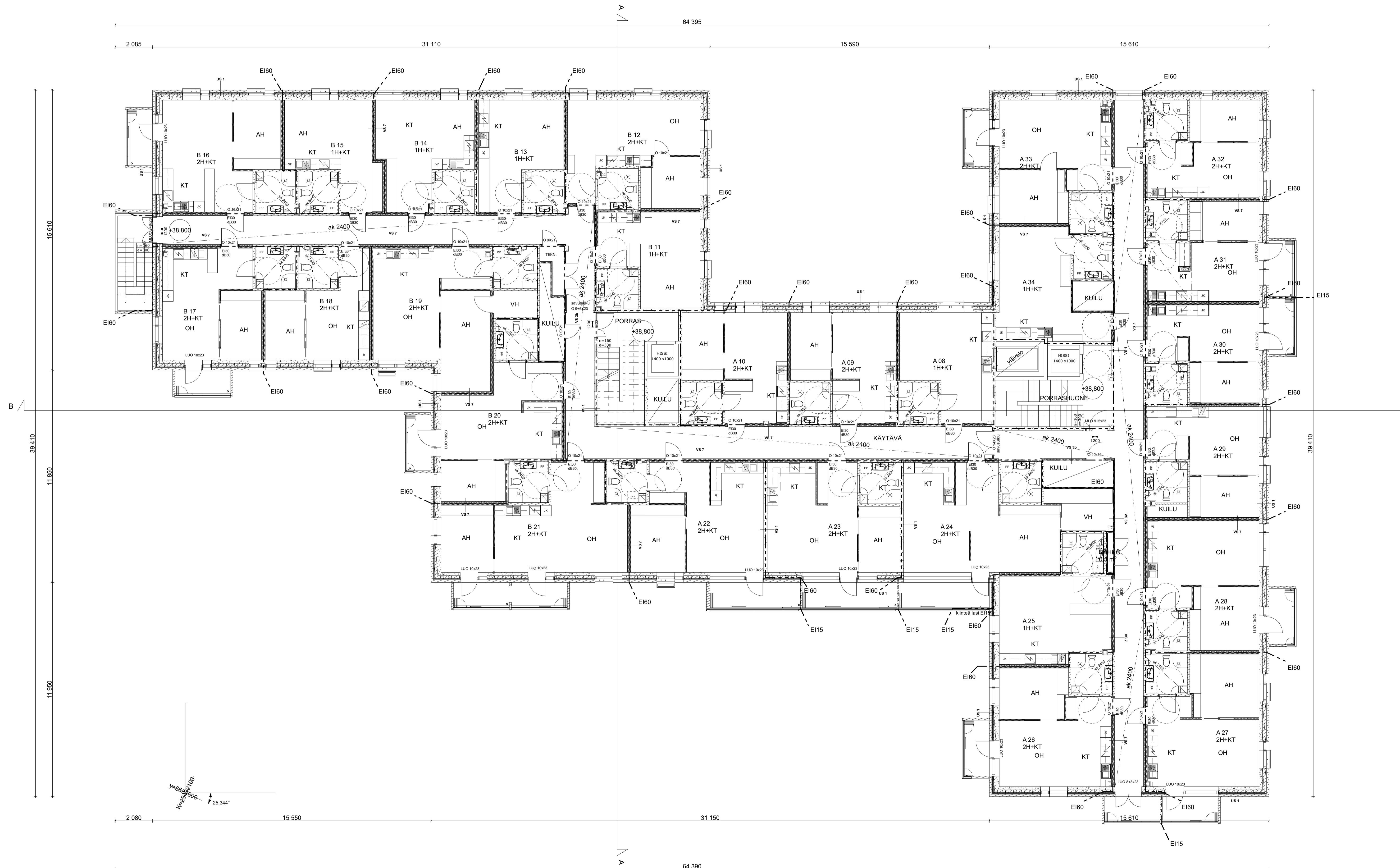
Rakennuksen paloluokka P1
 Hoivakodin asuinhuoneet jaettu osiin Ei15
 Rakennus varustetaan automaattisella sammutuslaitteistolla
 Keskitetty koneellinen ilmanvaihto lämmöntalteenotolla
 Pääasiallinen lämmönlähde maalämpö

Kaupunginosasto	Korttelin	Tori/lin	Väestöstatistinen merkintä	
Kaarla	33249	1	Puustellintie 1	Uudisrakennus
Rakennusluokitus			Pääpiirustus	Juokse, m
Rakennuskohteen nimi ja osoite			Puustellintie 1	04
Helsingin Malminkartanon palvelukeskus			Pohjapiirustus 2. kerros	Mittakaava
Puustellintie 1				1:100
00410 Helsinki				
VERSTAS ARCHITECTS			Hallinn. kiint. (nm)	Hallinnollinen kiint. (nm)
Verstas Architects Oy, Tammasaarentie 3, 00180 Helsinki, Finland			Käytös (nm)	Hankenumero ja nimi
+358 9 8877 279 etunimi.suomin@verstasarchitects.fi verstasarchitects.fi			Rakennus (nm)	Rakennus (nm)
Piirittäjä	Suunnittelija	Työnumero	Suunnitelma ja piirustusnumero	
		137	ARK A003-02	
Pvm	Nimen selvitys ja koulutus		Muutosnro	
22.5.2019	Anna Puisto, ark SAFA			
Tiedostonimi				



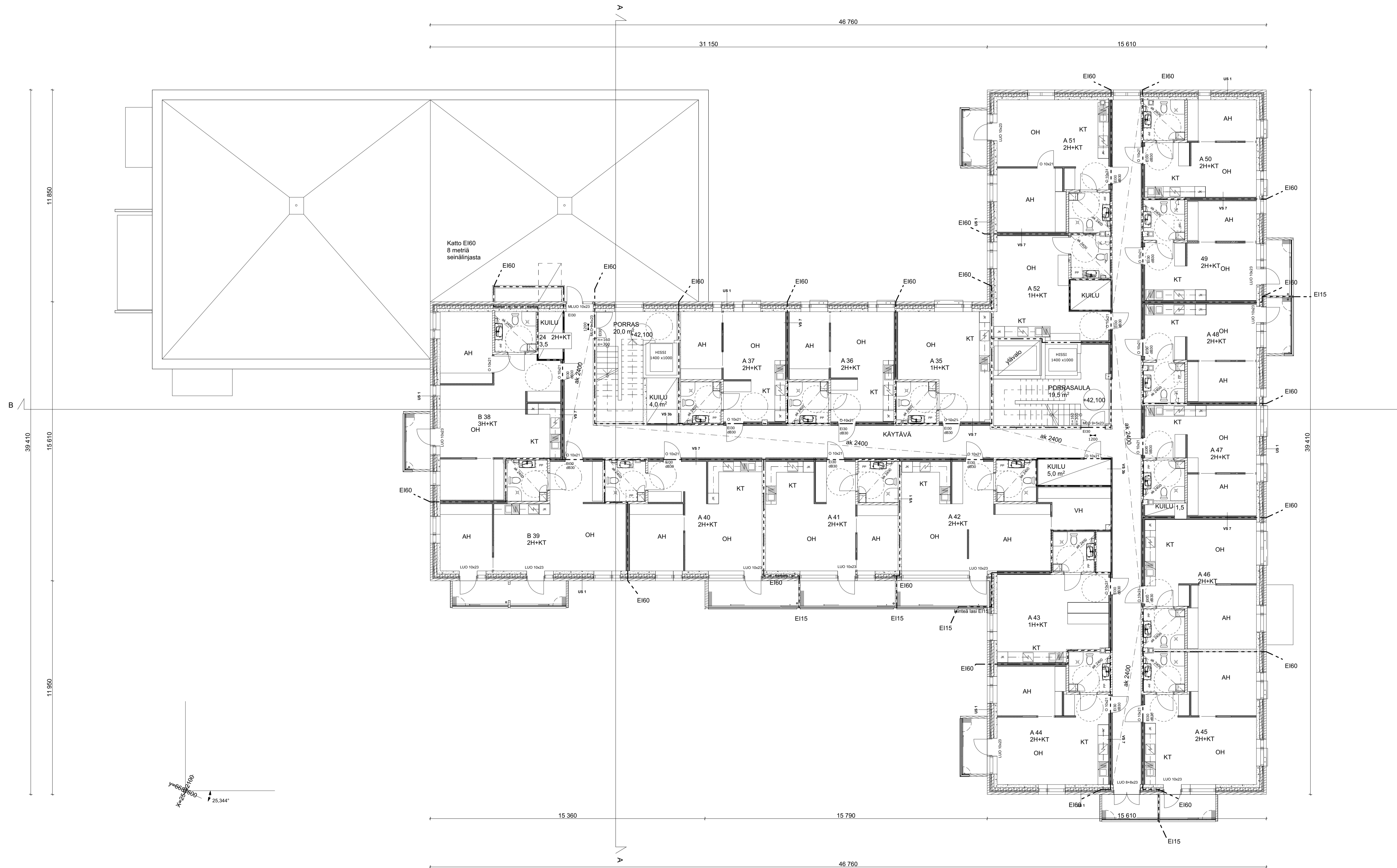
Rakennuksen paloluokka P1
 Hoivakodin asuinhuoneet jaettu osiin Ei15
 Rakennus varustetaan automaattisella sammutuslaitteistolla
 Keskitetty koneellinen ilmanvaihto lämmöntalteenotolla
 Pääasiainen lämmönlähde maalämpö

Kaupunginosa/kylä	Korttelin/	Tontinno	Väestöstatistinen merkintä	
Kaarla	33249	1		
Rakennusluokitus	Uudisrakennus		Pääpiirustus	Julk. no
Rakennuskohde nimi ja osoite	Helsingin Malminkartanon palvelukeskus Puustellintie 1 00410 Helsinki		Pohjapiirustus 3. kerros	05
VERSTAS ARCHITECTS			Hallinn. kiint. (nm)	Hallinnollinen kiintösä (nm)
Verstas Architects Oy, Tammasaarentie 3, 00180 Helsinki, Finland +358 9 8877 279 etunimi.suominen@verstasarchitects.fi verstasarchitects.fi			Käytösä (nm)	Hankenumero ja nimi
Pietäjä			Suunnittelija	Työnumero
Pvm			Vastuullinen suunnittelija	Nimen selvitys ja koulutus
22.5.2019			Anna Puisto, ark SAFA	137
			Suunnitelma ja piirustuksen nimi	Muutosnro
			ARK A003-03	



Rakennuksen paloluokka P1
 Asuinhuoneistot osastoitu Ei60
 Rakennus varustetaan automaattisella sammutuslaitteistolla
 Keskitetty koneellinen ilmanvaihto lämmöntalteenotolla
 Pääasiallinen lämmönlähde maalämpö

Kaupunginosa/kuja Kaarela	Korttelin/kuja 33249	Talteenno 1	Väestömuutoksen merkintä	
Rakennusluokitus Uudisrakennus	Rakennusvaihe Pääpiirustus	Puustellin/kuja Puustellin/kuja 1	- Jalka, m 06	
Rakennuskohteen nimi ja osoite Helsingin Malminkartanon palvelukeskus Puustellin/kuja 1 00410 Helsinki	Puustellin/kuja Pohjapiirustus 4. kerros	Mittakaava 1:100		
VERSTAS ARCHITECTS			Hallinn. kiint. (nm)	Hallinnollinen kiint. (nm)
Verstas Architects Oy, Tammasaarentie 3, 00180 Helsinki, Finland +358 9 8877 279 etunimi.suomen@verstasarchitects.fi verstasarchitects.fi			Kiint. (nm)	Hankenumero ja nimi
Pääpiirustus Suunnittelija			Rakennus (nm)	Rakennus (nm)
Pvm 27.5.2019			Suunnitelma ja piirustuksen Nimen, väri ja koulutus Anna Puisto, ark SAFA	Työnumero 137
			ARK A003-04	
			Muutosnro	



Rakennuksen paloluokka P1
 Asuinhuoneistot osastoitu EI60
 Rakennus varustetaan automaattisella sammutuslaitteistolla
 Keskitetty koneellinen ilmanvaihto lämmöntalteenotolla
 Pääasiallinen lämmönlähde maalämpö

Kaupunginosa/kaupunki	Korttelin/osa	Torittimo	Vieromaiden merkintä	
Kaarla	33249	1	Puustellintie 1	Juho 07
Rakennusvaihe	Uudisrakennus		Pääpiirustus	Mittakaava
Rakennuskohde nimi ja osoite	Helsingin Malminkartanon palvelukeskus Puustellintie 1 00410 Helsinki		Pohjapiirustus 5. kerros	1:100
VERSTAS ARCHITECTS			Hallinn. kiint. (nimi)	Hallinnollinen kiintösä (nimi)
Verstas Architects Oy, Tammasaarentie 3, 00180 Helsinki, Finland +358 9 8877 279 etunimi.suomin@verstasarchitects.fi verstasarchitects.fi			Käsitelty (nimi)	Hankenumero ja nimi
Piirittäjä	Suunnittelija	Työnumero	Rakennus (nimi)	Rakennus (nimi)
Pm	27.5.2019	137	Nimen salvenys ja koukutus	Anna Puisto, ark SAF
Vastuun suuntaja			Suunnittelija ja piirustuksen	
			ARK A003-05	
			Muutosnro	

Rakennetyypit

- AP 1
1. Pintamateriaali ja -käsittely, huoneselityksen mukaan
 2. Teräsbetonilaatta, BY 45 luokka A - 4 - 30, keskeinen rauditus: 10-150 B 500 K
 3. Suodatinkangas tai sitkeä suojapaperi tarvittaessa
 4. ThermiSol EPS 100 Lattia paksuus 200 mm (100+100 mm)tasapaksu eristys koko laatan alueella
 5. Salaojituskerros, tiivistetty sepele 6...16 mm
 6. Suodatinkangas
 7. Perusmaa, kallistus salaojiin päin 1:50.

Lämmön pääsykerroin: 0.14 W/m² K

- AP 2
1. Pintamateriaali ja -käsittely, huoneselityksen mukaan
 2. Teräsbetonilaatta, BY 45 luokka A - 4 - 30, +2# T8 k150
 3. Suodatinkangas tai sitkeä suojapaperi tarvittaessa
 4. ThermiSol EPS 100 Lattia paksuus 200 mm (100+100 mm) tasapaksu eristys koko laatan alueella
 5. Salaojituskerros, tiivistetty sepele Ø 6...16 mm
 6. Suodatinkangas
 7. Perusmaa, kallistus salaojiin päin 1:50.

Lämmön pääsykerroin: 0.14 W/m² K

- AP 4
1. Pintamateriaali ja -käsittely, huoneselityksen mukaan,
 2. Lattiasoitte Weber vetonit 130 CORE pumpattuna + Weber Floor 4945 Lasikuituverkko,
 3. Weber 4940 Erotuskangas ja Weber 4960 Reunanauhut kaikkia pystyrakenteita vastaan
 4. Weber-Comfort lattialämmitysjärjestelmä Weber Floor Comfort-levyt (4900, 4901 ja 4902) sekä 16-17 mm putkia vesikiertoiselle lattialämmitykselle. Putkien kiinnitys mutkissa maxit Floor 4903 Comfort-kiinnikkeellä,
 5. Kantava rakenne, ontelolaatta rakennepiirustusten mukaan
 6. Lämmöneriste, Thermisol Platina Ontelo kiinnitetty ontelolaattaan, lambda declared 0,031, europaloluokka E
 7. Tuuletettu alustilla, kulkuväylien kohdalla >1200 mm
 8. Kapillaarikatko, esim. Lohjan Ruduksen lajiteltu sepele 5...8/16 tai 5...8/32
 9. Suodatinkangas käyttöluokka N2, saumojen limitys ja teippaus
 10. Perusmaa, kallistus salaojiin 1:50
 11. Humusmaa poistettava.

Lämmönläpäisykerroin: U=0.14 W/m2 K
Palonkestovaatimus : R 60

- VP 1
1. Pintamateriaali ja -käsittely, huoneselityksen mukaan
 2. Lattiasoitte Weber vetonit 130 CORE pumpattuna + Weber Floor 4945, Lasikuituverkko,
 3. Weber 4940 Erotuskangas ja Weber 4960 Reunanauhut kaikkia, pystyrakenteita vastaan
 4. Weber-Comfort lattialämmitysjärjestelmä Weber Floor Comfort-levyt (4900, 4901 ja 4902) sekä 16-17 mm putkia vesikiertoiselle lattialämmitykselle. Putkien kiinnitys mutkissa maxit Floor 4903 Comfort-kiinnikkeellä,
 5. Kantava rakenne, ontelolaatta rakennepiirustusten mukaan
 6. Pintamateriaali ja -käsittely huoneselityksen mukaan

Äänenieristävyyys: R'w > 55 dB, kun g = 380 kg/m2
Palonkestoluokka: REI 60

- VP 4
1. Pintamateriaali ja -käsittely, laminaatti huoneselityksen mukaan,
 2. Teräsbetonilaatta, BY 45 luokka A-4-30, rauditus: 8-150 B500K keskeisesti
 3. Suodatinkangas, saumat limitetty ja teippattu
 4. Vaahtolasimurske, Foamit 20, tiivistetty ja tasattu, tuuletettu
 5. Teräsbetonilaatta, rakennepiirustusten mukaan, elementtirakenteinen VSS
 6. Pintakäsittely, huoneselityksen mukaan

Äänenieristävyyys: R'w ≥ 55 dB, L'n'w < 53 dB, SRMK C1

- VP 5
1. Pintamateriaali ja -käsittely, huoneselityksen mukaan,
 2. Tasoite
 3. Teräsbetonilaatta, rakennepiirustusten mukaan, elementtirakenteinen
 4. Pintakäsittely, huoneselityksen mukaan

Palonkestoluokka: REI 60

- YP 1
1. Suojakiveys ø 8-20 mm, 35 kg/m2
 2. Vedeneristys, käyttöluokka VE80 (ks. kohta 4.1), kumibitumikermit, alimnapaineentasausmatto, pistelimitattuna alustaan bitumilla B 95/35 tai raitahitsaus
 3. Tasausbetoni, puuhierto (sementtimäärä ≤ 250 kg/m3)
 4. Suodatinkangas
 5. Kevytsoira, lajite Ks 420K, tuuletettu, suositeltu kallistus ≥ 1:60 jirissä, lambda d =0,10
 6. Solupolystyreeni Thermisol Platina, lambda d=0,031
 7. Höyrynsulku (K-MS 170/3000) kauttaaltaan bitumilla hitsaten
 8. Kantava ontelolaatta rakennesuunnitelmien mukaan
 9. Pintakäsittely huoneselityksen mukaan

Lämmönläpäisykerroin: 0,09 W/m2 K, SRMK C3-2010 vaatimus 0,09
Palonkestoluokka: REI 60...120, KATE B Roof (T2), suojakiveyksellä

- YP 2
1. Vedeneriste, luokka VE80, RIL 107-2000, kumibitumikermit, BTL2+BTL2, alimmaisena matto liimattuna kauttaaltaan alustansa
 2. Lämmöneriste / laakerikerros, mineraalivilla tiheys > 230 kg/m3, esim. Paroc ROB 80t, mekaaninen kiinnitys
 3. Kallistukset, kevytsoramurske KSM38 tai kevytbetonimurske
 4. Lämmöneriste, uritettu mineraalivilla, esim. Paroc ROS 40g, urasuojaus, pitkäaikainen puristuslujuus >40 kPa
 5. Lämmöneriste, mineraalivilla esim. Paroc ROS 40, urasuojaus, pitkäaikainen puristuslujuus >40 kPa
 6. Höyrynsulku, Euratex AL, saumoissa limitys väh. 200 mm ja teippaus
 7. Lämmöneriste, mineraalivilla tiheys > 230 kg/m3, esim Paroc ROB 80t
 8. Kantava rakenne, muovipinnoitettu teräspoinmulevy rak.suunn. mukaan
 9. Koolaus, teräsranka Z50 k300 + mineraalivilla 50 mm, Paroc eXtra Pro
 10. Kipsilevy, Gyproc GF15 Protect F, asennus valmistajan ohjeen mukaan
 11. Pintamateriaali ja -käsittely rakennusselityksen mukaan

Lämmönläpäisykerroin: 0,09 W/m2 K
Palonkestoluokka: REI 60

- KS1
1. Tiivistetty routimatton soratäyttö
 2. Salaojituskerros, salaojasepele Ø 6-32 mm
 3. Solupolystyreeni EPS 120 ROUTA (lambda d =0,039)
 4. Kumibitumimatto-vedeneristys 300 mm maanpinnan yläpuolelle, yläreunaan mekaaninen kiinnitys detailipirustusten mukaan
 5. Teräsbetoni, rakennepiirustusten mukaan
 6. Pintamateriaali ja -käsittely huoneselityksen mukaan

LÄMMÖNLÄPÄISYKERROIN: SRMK C3-2010 vaatimus 0,16
0,16 W/m2K 0...1 m maanpinnan alapuolelle
(maan lämpövastus 0.4 m2 K/W, savi, hiekka, sora, salaojittettu)
0,14 W/m2K 1...2 m maanpinnan alapuolelle vaatimus 0,16
(maan lämpövastus 1.6 m2 K/W, savi, hiekka, sora, salaojittettu)

- US1
1. Julkisivumuuraus rakennusselityksen mukaan RT 285x135x60
 - 15 mm sauma, 1/3 tiilen juoksulimitys, ikkuna-aukon ylitys L-teräksellä
 2. Ilmarako
 3. Tuulensuojalevy, mineraalivilla, esim. Paroc Cortex pro 50 tuulensuojapinta tuuletusrakoa päin, saumat teippattu Paroc saumausteipillä
 4. Mineraalivilla, esim. Paroc eXtra
 5. Teräsbetoni rakennepiirustusten mukaan
 - (kantavan rungon paksuus tarkistetaan aukkomittojen selvityä)
 6. Pintamateriaali ja -käsittely huoneselityksen mukaan

LÄMMÖNLÄPÄISYKERROIN: 0,17 W/m2 K
Palonkestoluokka: REI 60

- US4
- 1a Julkisivukasettiverhou arkitehti suunnitelmien mukaan kasettijärjestelmän mukainen teräsranka
 - 1b Julkisivumuuraus rakennuselityksen mukaan (ulkotilan vastaisessa seinässä) ruostumattomat muuraussiteet ≥ Ø 4 mm ≥ 4 kpl/ m2
 2. Ilmarako
 3. Teräslevypintainen sandwich-elementti (levy+villa+levy) esim. Paroc AST S
 4. Pintamateriaali ja -käsittely huoneselityksen mukaan

LÄMMÖNLÄPÄISYKERROIN: 0,16 W/m2 K
Palonkestoluokka: EI 60

- VS 1
1. Pintamateriaali ja -käsittely huoneselityksen mukaan
 2. Kantava rakenne, teräsbetoniseinä rakennepiirustusten mukaan
 3. Pintamateriaali ja -käsittely huoneselityksen mukaan
- Äänenieristävyyys: R'w = 57 dB, b=200 mm
Palonkestoluokka: REI 240, b=200 mm

- VS 2
1. Pintamateriaali ja -käsittely huoneselityksen mukaan
 2. Muuraus, kalkkihiekkatiili, Kahi NKH rakennuselityksen mukaan, laasti M 100/600
 3. Pintamateriaali ja -käsittely huoneselityksen mukaan

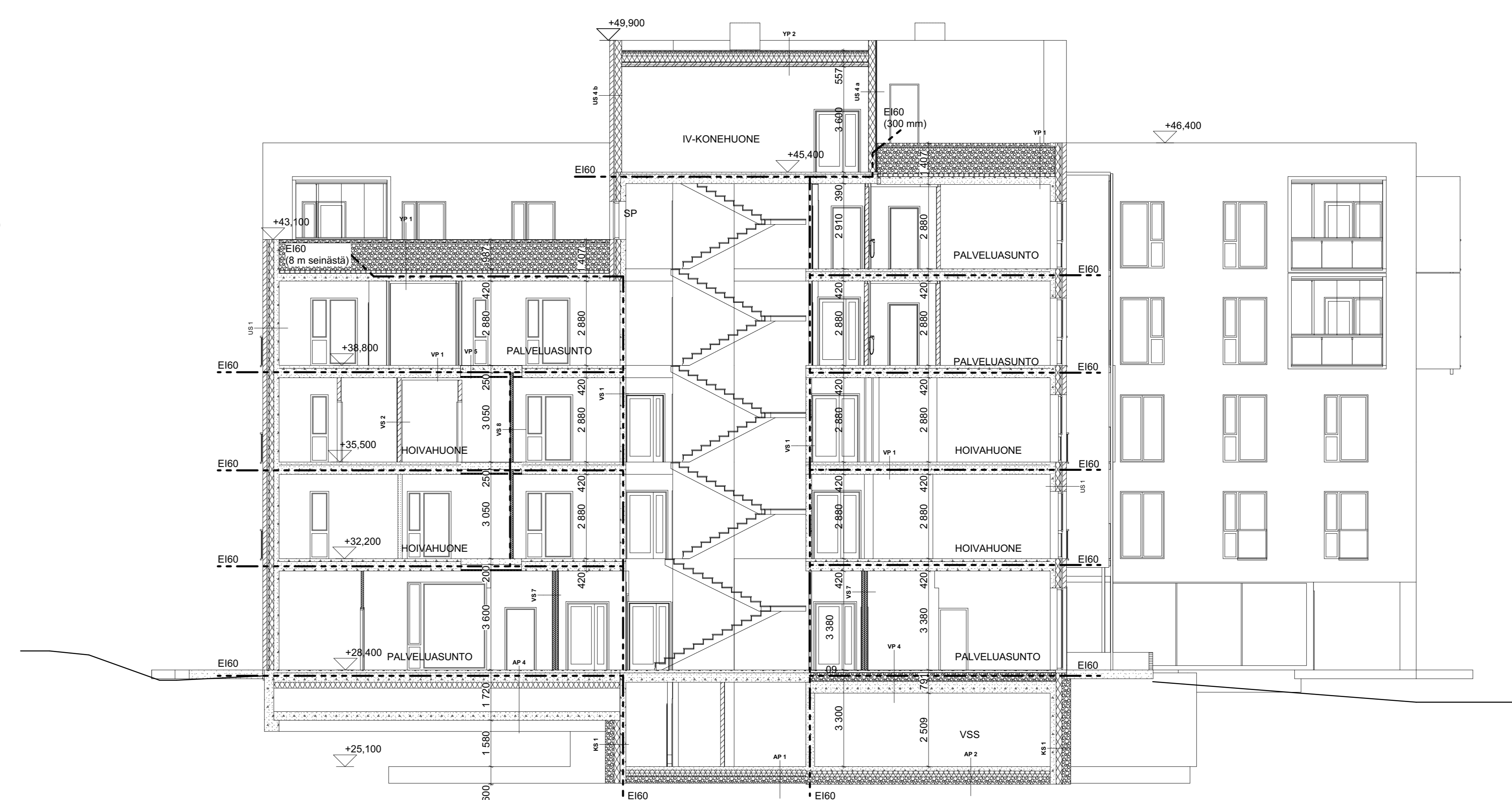
Äänenieristys: R'w = 44 dB puhtaaksimurattuna
R'w = 48 dB molemmin puolin tasioitettuna
Palonkestoluokka: R180 kantamaton, R120 kantava

- VS 7
1. Pintamateriaali ja -käsittely huoneselityksen mukaan
 2. Kuitukipsilevy Fermacell (Hunton), A2-S1-d0, kaksinkertainen
 3. 70 mm mineraalivilla + teräsrankarunko R70 k 600
 4. Ilmarako
 5. 70 mm mineraalivilla + teräsrankarunko R70 k 600
 6. Kuitukipsilevy Fermacell (Hunton), A2-S1-d0, kaksinkertainen
 7. Pintamateriaali ja -käsittely huoneselityksen mukaan

ÄÄNENERISTÄVYYYS: R'w ≥ 55 dB
PALONKESTOLUOKKA: EI 60

- VS 8
1. Pintamateriaali ja -käsittely huoneselityksen mukaan
 2. Kuitukipsilevy Fermacell (Hunton), A2-S1-d0, kaksinkertainen
 3. Teräsranka LPR 70x0,56 k600, kun seinän korkeus < 3,5m mineraalivilla 50mm, Paroc eXtra
 4. Kuitukipsilevy Fermacell (Hunton), A2-S1-d0, kaksinkertainen
 5. Pintamateriaali ja -käsittely huoneselityksen mukaan

Äänenieristävyyys: R'w > 55 dB
Palonkestävyyys : EI 90



PERUSTUKSET RAKENNESUUNN. MUKAAN

Kaupunginosasto	Korttelinro	Tonttinro	Viranomaisen merkintä
Malminkartano	33249	1	
Rakennusluokitus	Uudisrakennus	Pääpiirustus	Juoks. nro 9
Rakennuskönnön nimi ja osoite	Helsingin Malminkartanon palvelukeskus Puustellintie 1 00410 Helsinki	Piirustuksen sisältö	Leikkaus A-A
Mittakaava	1:100		
VERSTAS ARCHITECTS		Hallinn. kielt. (nro)	Hallinnollinen kiinteistö (nimi)
Verstas Arkkitehdit Oy, Tammasaarentaluri 3, 00180 Helsinki, Finland +358 9 6877 270 etunimi.sukunimi@verstasarkkitehdit.fi verstasarkkitehdit.fi		Kiinteistö (nro)	Hankenumero ja nimi
Pääpiirustus		Rakennus (nro)	Rakennus (nimi)
Suunnittelija		Suunnittelija ja piirustusnumero	
Pvm		Muutosnumero	
22.5.2019		137	
Vastuullinen suunnittelija		Nimen selvitys ja koulutus	
Anna Puisto, ark SAFA		ARK A004-01	
Tiedostonimi:			



- 1 Paikalla muurattu tiili, NRT 60, rouheapintainen, käsinlyödyn oloinen punatiili. Saumalaasti sementinharmaa. Saumaustapa vaihtelee:
- 1A Tasasaumaus
- 1B Saumalaasti levitetään osittain tiilen pintaan, ns sutimestarin saumaus
- 1C Vaakasaumat sisäänvedetty
- 1D Koristelimitys erillisen suunnitelman mukaan
- 2 Ikkunoiden ulkopuutteet: maalattu alumiini, "männyn keltaruskea"
- 3 Lasi, väritön
- 4 Puu, luonnonvärinen kuultokäsittely
- 5 Metallipilarit, kaiteet, säleiköt; maalattu teräs, tumma ruskea
- 6 Seinäelementin metalliprofiilipinta, tumma ruskea
- 7 betoni, harmaa

Kaupunginosa/kyä	Korttelin/ta	Tontti/nro	Viranomaisen merkintä	
Kaarla	33249	1		
Rakennusluokitus	Uudisrakennus		Piirustustyyppi	Juoks. nro
Rakennuskohteen nimi ja osoite		Helsingin Malminkartanon palvelukeskus Puustellintie 1 00410 Helsinki		Piirustuksen sisältö
				Mittakaavat
				1:100
VERSTAS ARCHITECTS			Hallinn. kiint. (nro)	Hallinnollinen kiinteistö (nimi)
Verstas Arkkitehdit Oy, Tammasaarentaluri 3, 00180 Helsinki, Finland +358 9 6877 270 etunimi.sukunimi@verstasarkkitehdit.fi verstasarkkitehdit.fi			Kiinteistö (nro)	Hankenumero ja nimi
Piirtäjä	Suunnittelija	Työnnumero	Rakennus (nro)	Rakennus (nimi)
22/05/2019	Anna Puisto, ark SAFA	137	Suunnittelua ja piirustusnumero	
Pvm Vastuullinen suunnittelija Nimen selvitys ja koulutus			Muutosnumero	
			ARK A005-01	
			Tiedostonimi:	

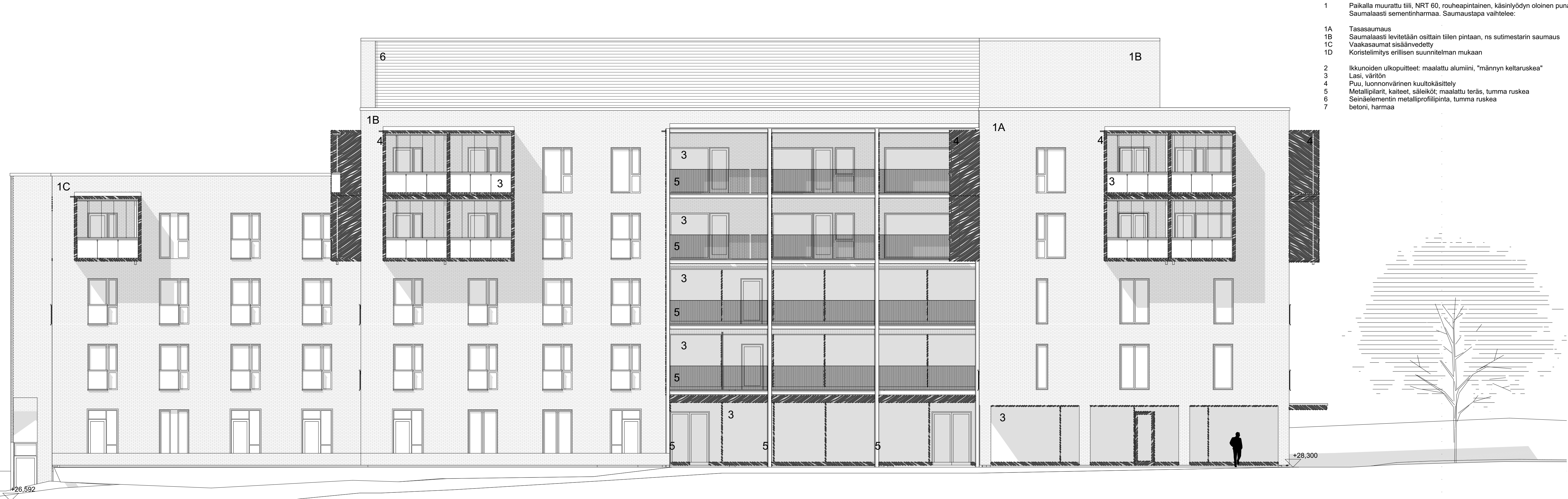
1 Paikalla muurattu tiili, NRT 60, rouheapintainen, käsinlyödyn oloinen punatiili.
Saumalaasti sementinharmaa. Saumaustapa vaihtelee:

1A Tasasaumaus
1B Saumalaasti levitetään osittain tiilen pintaan, ns sutimestarin saumaus
1C Vaakasaumut sisäänvedetty
1D Koristelimitys erillisen suunnitelman mukaan

2 Ikkunoiden ulkopuitteet: maalattu alumiini, "männyn keltaruskea"
3 Lasi, väritön
4 Puu, luonnonväriäinen kuultokäsittely
5 Metallipilarit, kaiteet, säleiköt; maalattu teräs, tumma ruskea
6 Seinäelementin metalliprofiilipinta, tumma ruskea
7 betoni, harmaa



Kaupunginosa/kylä Kaarela	Kortteli/tila 33249	Tontti/nro 1	Viranomaisten merkintöjä	
Rakennustoimenpide Uudisrakennus	Pääpiirustus		Juoks. nro 12	
Rakennuskohteen nimi ja osoite Helsingin Malminkartanon palvelukeskus Puustellintie 1 00410 Helsinki	Pääpiirustus sisältö Julkisivu itään, Puustellintielle		Mittakaavat 1:100	
VERSTAS ARCHITECTS			Hallinn. kiint. (nro)	Hallinnollinen kiinteistö (nimi)
Verstas Arkkitehdit Oy, Tammasaarenlaituri 3, 00180 Helsinki, Finland +358 9 6877 270 etunimi.sukunimi@verstasarkkitehdit.fi verstasarkkitehdit.fi			Kiinteistö (nro)	Hankennumero ja nimi
Piirtäjä	Suunnittelija	Työnumero	Rakennus (nro)	Rakennus (nimi)
Pym 22.5.2019	Vastuullinen suunnittelija Anna Puisto, ark SAFA	137 Nimen selvennys ja koulutus	Suunnitteluala ja piirustusnumero ARK A005-02	
Tiedostonimi:			Muutostunnus	



- 1 Paikalla muurattu tiili, NRT 60, rouheapintainen, käsinlyödyn oloinen punatiili. Saumalaasti sementinharmaa. Saumaustapa vaihtelee:
- 1A Tasasaumaus
- 1B Saumalaasti levitetään osittain tiilen pintaan, ns sutimestarin saumaus
- 1C Vaakasaumat sisäänvedetty
- 1D Koristelimitys erillisen suunnitelman mukaan
- 2 Ikkunoiden ulkopuutteet: maalattu alumiini, "männyn keltaruskea"
- 3 Lasi, väritön
- 4 Puu, luonnonvärinen kuultokäsittely
- 5 Metallipilarit, kalteet, säleiköt; maalattu teräs, tumma ruskea
- 6 Seinäelementin metalliprofiilipinta, tumma ruskea
- 7 betoni, harmaa

Kaupunginosa/Kylä Kaarela	Korttelin/tila 33249	Tontti/nro 1	Viranomaisen merkintä
Rakennusluokitus Uudisrakennus	Rakennuskohteen nimi ja osoite Helsingin Malminkartanon palvelukeskus Puustellintie 1 00410 Helsinki	Piirustustyyppi Pääpiirustus	Juoks. nro 13
Mittakaavat 1:100		Hallinn. kiint. (nro) / Hallinnollinen kiinteistö (nimi)	
VERSTAS ARCHITECTS		Kiinteistö (nro) / Hankenumero ja nimi	
Verstas Arkkitehdit Oy, Tammasaarenaluri 3, 00180 Helsinki, Finland +358 9 6877 270 etunimi.sukunimi@verstasarkkitehdit.fi verstasarkkitehdit.fi		Rakennus (nro) / Rakennus (nimi)	
Piirtäjä	Suunnittelija	Työnumero	Suunnittelua ja piirustusnumero
22/05/2019	Anna Puisto, ark SAFA	137	ARK A005-03
Pvm Vastuullinen suunnittelija		Muutostunnus	
Nimen selvitys ja koulutus		Tiedostonimi:	

1 Paikalla muurattu tiili, NRT 60, rouheapintainen, käsinlyödyn oloinen punatiili. Saumalaasti sementinharmaa. Saumaustapa vaihtelee:

1A Tasasaumaus
 1B Saumalaasti levitetään osittain tiilen pintaan, ns sutimestarin saumaus
 1C Vaakasaumat sisäänvedetty
 1D Koristeilmiitys erillisen suunnitelman mukaan

2 Ikkunoiden ulkopuutteet: maalattu alumiini, "männyn keltaruskea"
 3 Lasi, väritön
 4 Puu, luonnonvärinen kuultokäsittely
 5 Metallipilarit, kaiteet, säleiköt; maalattu teräs, tumma ruskea
 6 Seinäelementin metalliprofiilipinta, tumma ruskea
 7 betoni, harmaa



Kaupunginosa/kylä Kaarela	Korttelitila 33249	Tontti/nro 1	Viranomaisen merkintöjä	
Rakennustoimenpide Uudisrakennus	Pääpiirustus		Juoks. nro 14	
Rakennuskohteen nimi ja osoite Helsingin Malminkartanon palvelukeskus Puustellintie 1 00410 Helsinki	Piirustuksen sisältö Julkisivu iänte	Mittakaavat 1:100		
VERSTAS ARCHITECTS			Hallinn. kiint. (nro)	Hallinnollinen kiinteistö (nimi)
Verstas Arkkitehdit Oy, Tammasaarenlaituri 3, 00180 Helsinki, Finland +358 9 6877 270 etunimi.sukunimi@verstasarkkitehdit.fi verstasarkkitehdit.fi			Kiinteistö (nro)	Hankennumero ja nimi
Piirtäjä	Suunnittelija	Työnumero	Rakennus (nro)	Rakennus (nimi)
		137	Suunnitteluala ja piirustusnumero	
Pvm 22.5.2019	Vastuullinen suunnittelija	Nimen selvitys ja koulutus	Muutostunnus	
		Anna Puisto, ark SAFA	ARK A005-04	
			Tiedostonimi:	