

Oulunkyläntien ympäristö

Kaavaehdotuksen viitesuunnitelma 24.9.2024

Asemakaavoitus / Pohjoinen alueyksikkö / Pohjoinen täydennysrakentaminen - tiimi

Helsinki

Oulunkyläntien ympäristö

Asemakaavan muutos koskee Oulunkylän aseman eteläpuolella sijaitsevia Oulunkyläntien ympäristön puistoalueita, asuintontteja osoitteissa Lohkopellontie 1, 3, 7, 9 ja 17 sekä liikerakennuksen tonttia osoitteessa Kirkkoherrantie 6, Asukastalo Oulunkylän Seurahuoneen tonttia sekä näihin rajautuvia katualueita. Kaavaratkaisu mahdollistaa alueelle asuntoja n. 570 uudelle asukkaalle sekä uuden peruskoulun 500 lapselle.

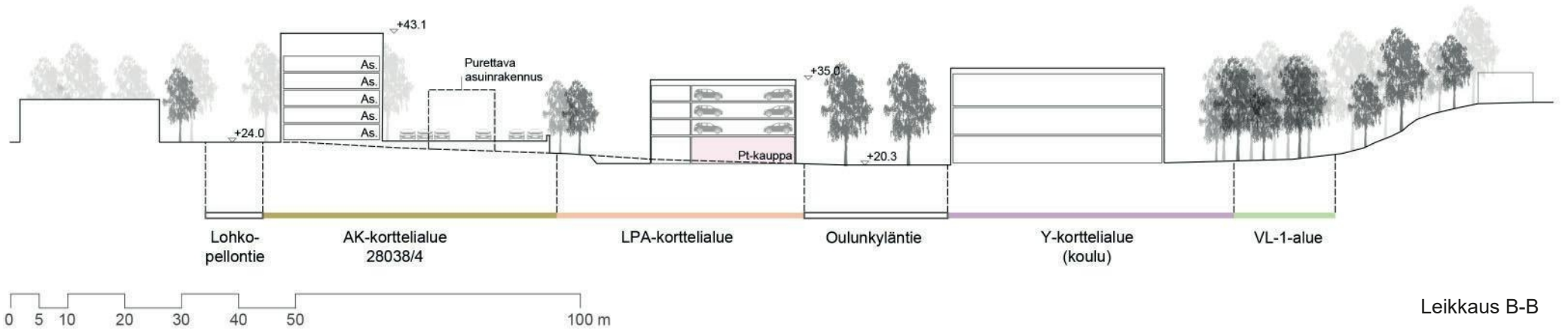
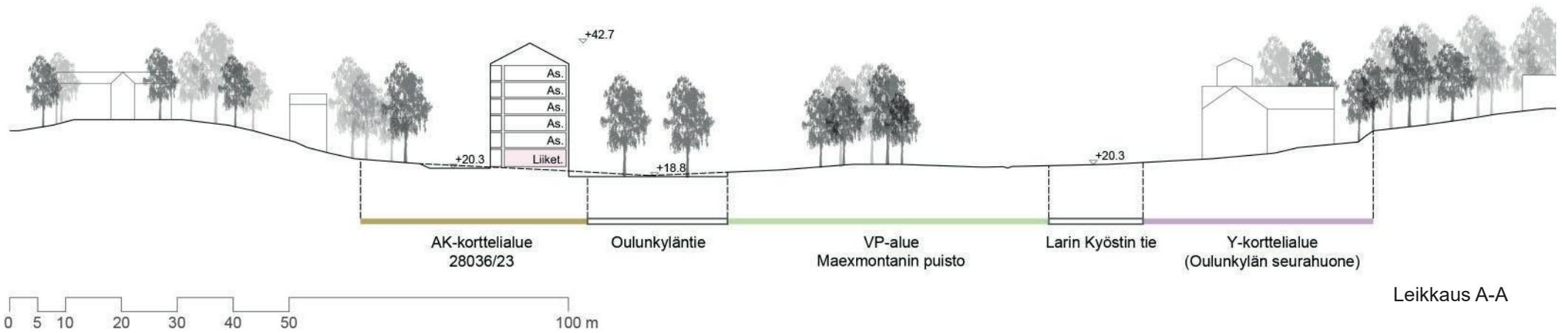
Tavoitteena on mahdollistaa uusien asuinkerrostalojen ja koulun rakentaminen Oulunkyläntien varrelle lähelle Oulunkylän keskustan kehittyviä palveluita, juna-asemaa sekä pikaraitiolinja 15 pysäkkejä. Lisäksi tavoitteena on uudistaa Oulunkyläntie puuriveineen, ajantasaistaa Oulunkylän Seurahuonetta koskevat suojelumääräykset sekä turvata alueella sijaitseva liito-oravan elinympäristö. Lohkopellontie 1, Lohkopellontie 7 ja Lohkopellontie 17 osoitteissa sijaitsevat asuinrakennukset sekä Kirkkoherrantie 6:n liikerakennus on tarkoitus purkaa.

Kaavaratkaisussa on erityisesti pyritty ratkaisemaan kasvavan väestömäärän tarvitseman uuden peruskoulun sijoittaminen alueelle sekä uusien asuntojen sijoittaminen lähelle raideliikenteen solmukohtaa siten, että Oulunkyläntien ilme muuttuu kaupunkimaiseksi.

Uutta asutokerrosalaa on 22 650 k-m² ja uutta julkisten palvelujen kerrosalaa 5 115 k-m² Asukasmäärän lisäys on n. 570 henkeä. Tonttitehokkuus AK-korttelialueilla on keskimäärin $e=1,3$.

Liikennesuunnitelmassa on päivitetty Oulunkyläntien, Kirkkoherrantien, Koto-
niityntien, Lohko-pellontien ja Larin Kyöstin tien liikennejärjestelyjä.





Oulunkyläntien ympäristö

Kaavaehdotuksen viitesuunnitelma 24.9.2024

Leikkaukset 1:500

Helsinki



Oulunkyläntien ympäristö

Kaavaehdotuksen viitesuunnitelma 24.9.2024

Näkymä Oulunkyläntieltä kohti etelää

Helsinki



Oulunkyläntien ympäristö

Kaavaehdotuksen viitesuunnitelma 24.9.2024

Näkymä Oulunkyläntieltä kohti pohjoista

Helsinki



Oulunkyläntien ympäristö

Kaavaehdotuksen viitesuunnitelma 24.9.2024

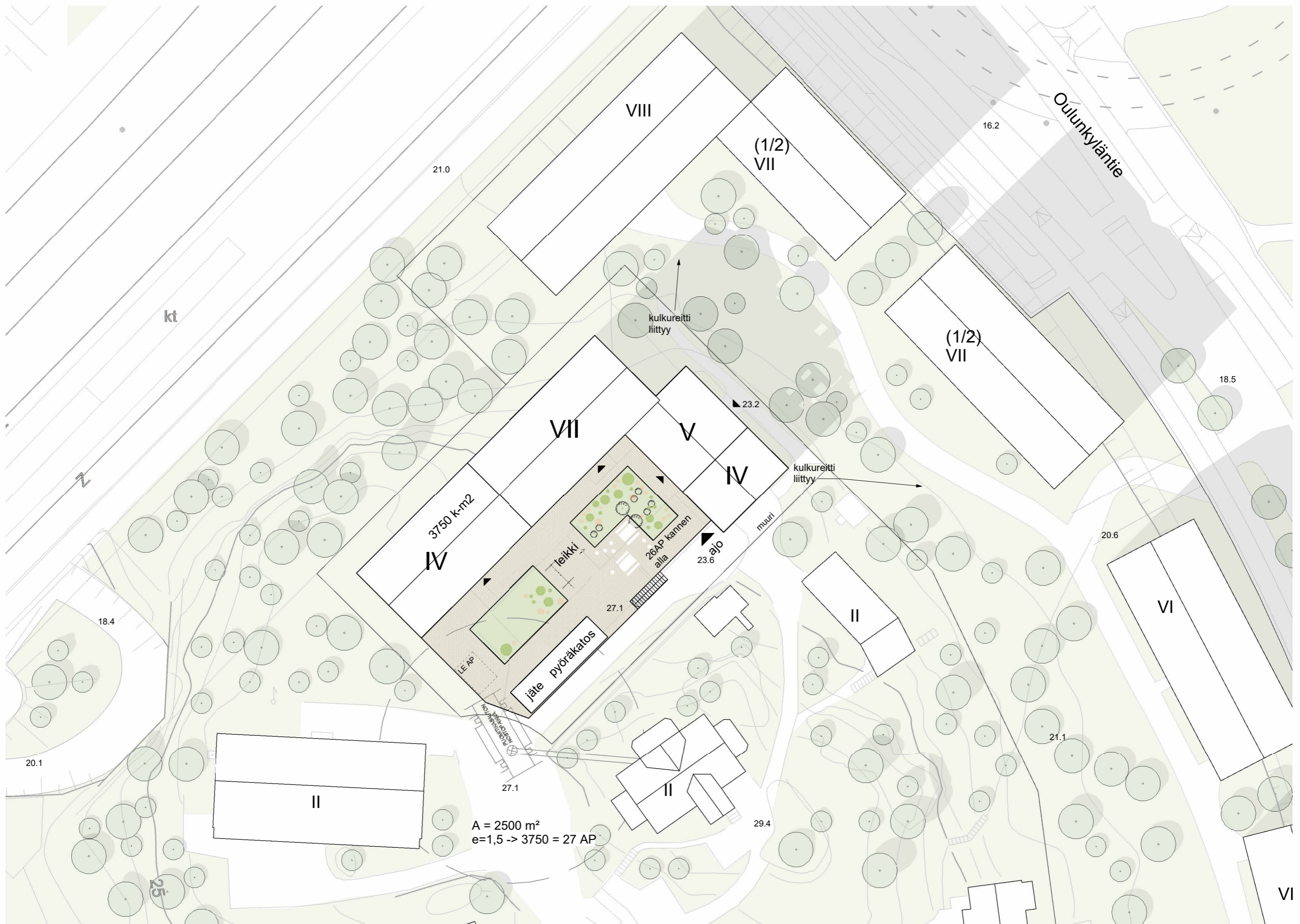
Näkymä Seurahuoneen edestä kohti Lohkopellontien suojeltua huvilaa



Lohkopellontie 17

21.8.2024





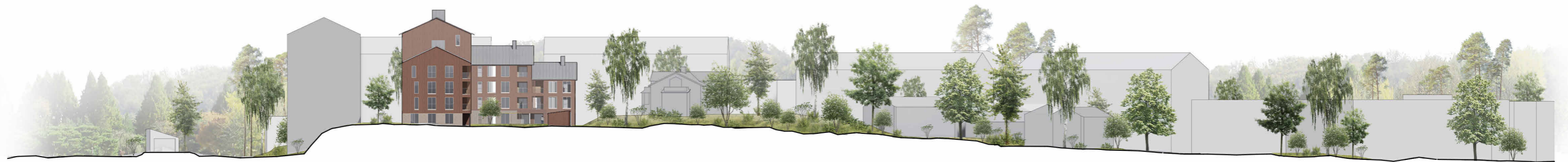


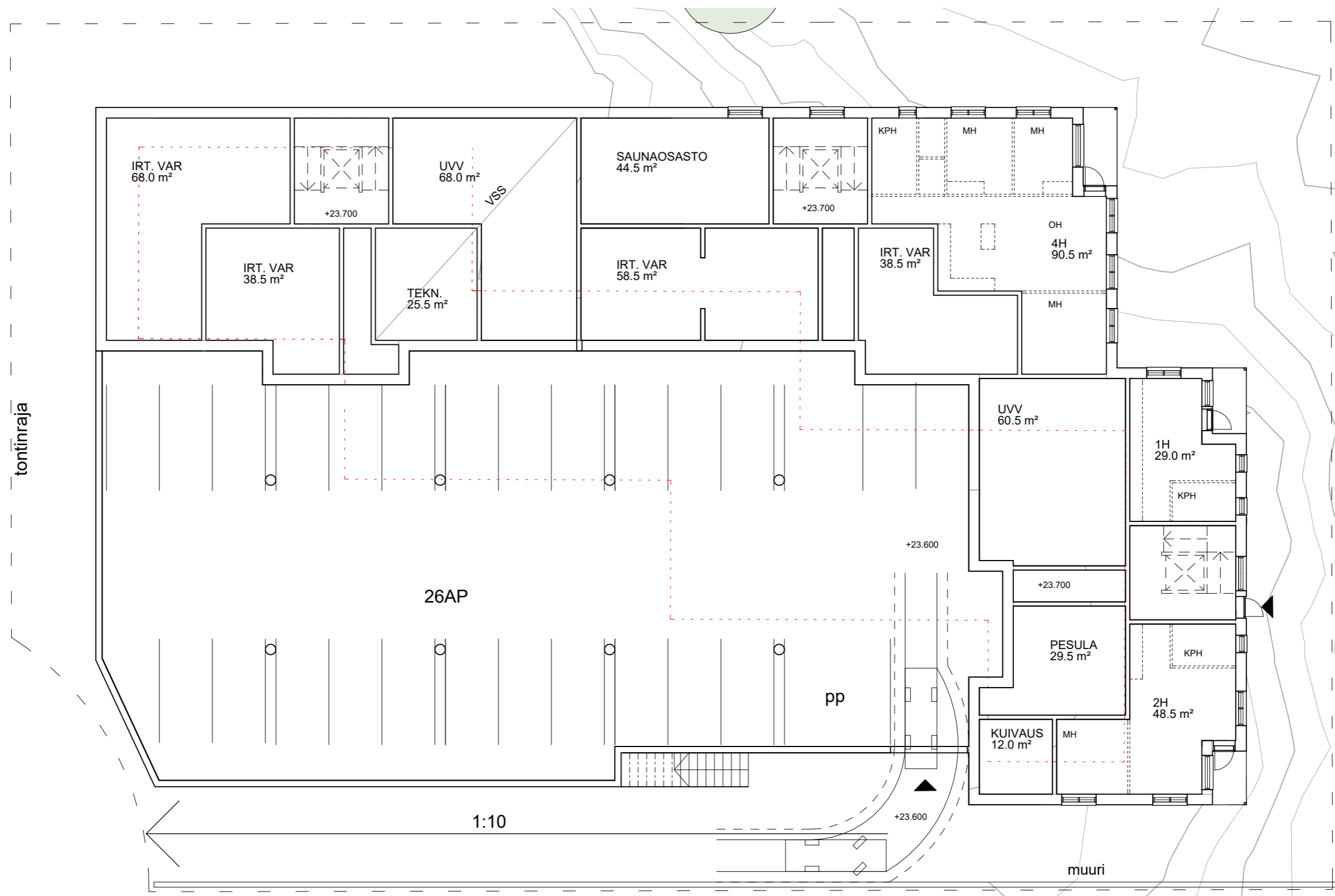


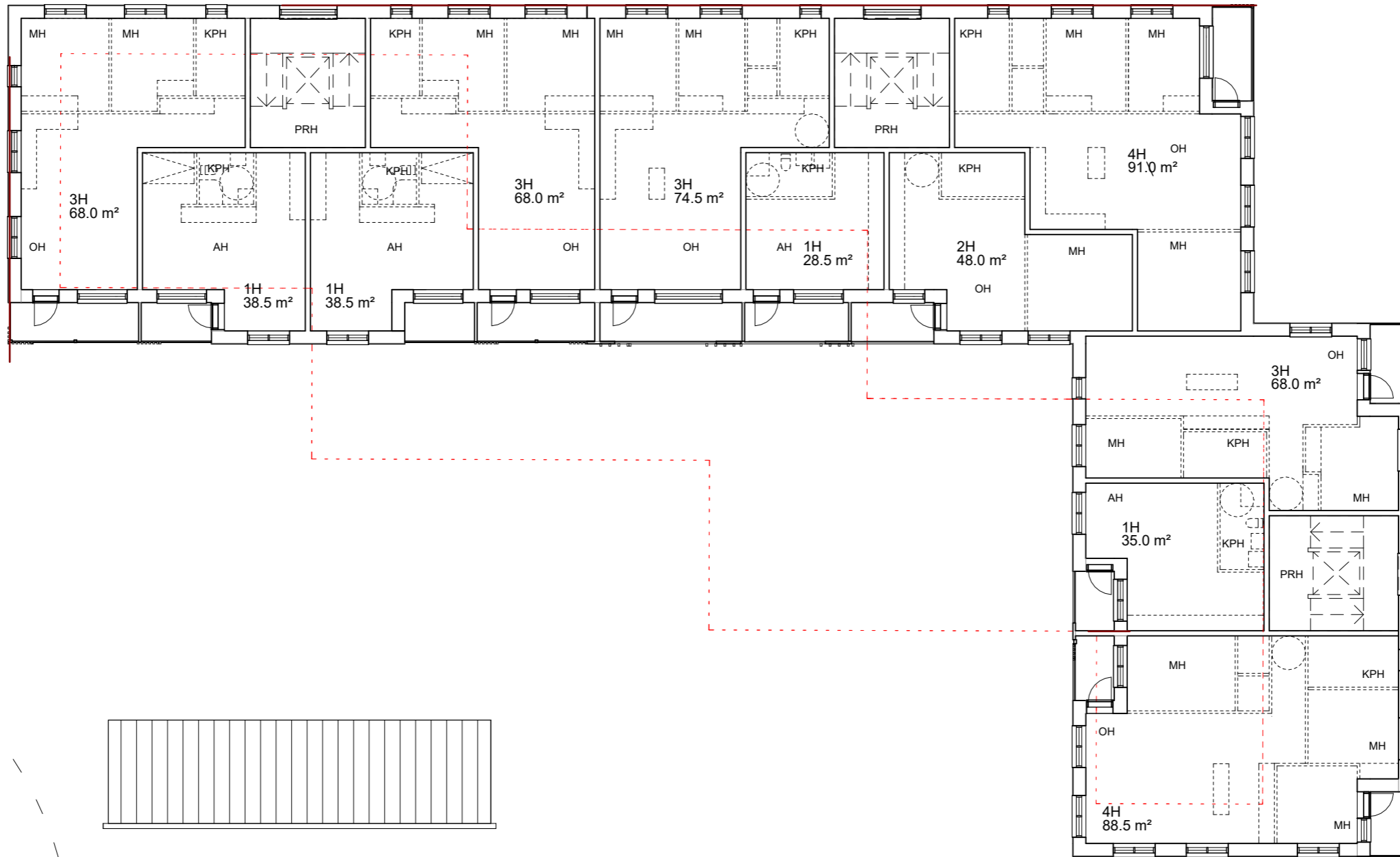
Lohkopellontie

Aluejulkisivu kaakko | 1 : 750 | 21.8.2024

KONKRET
PART OF AINS GROUP



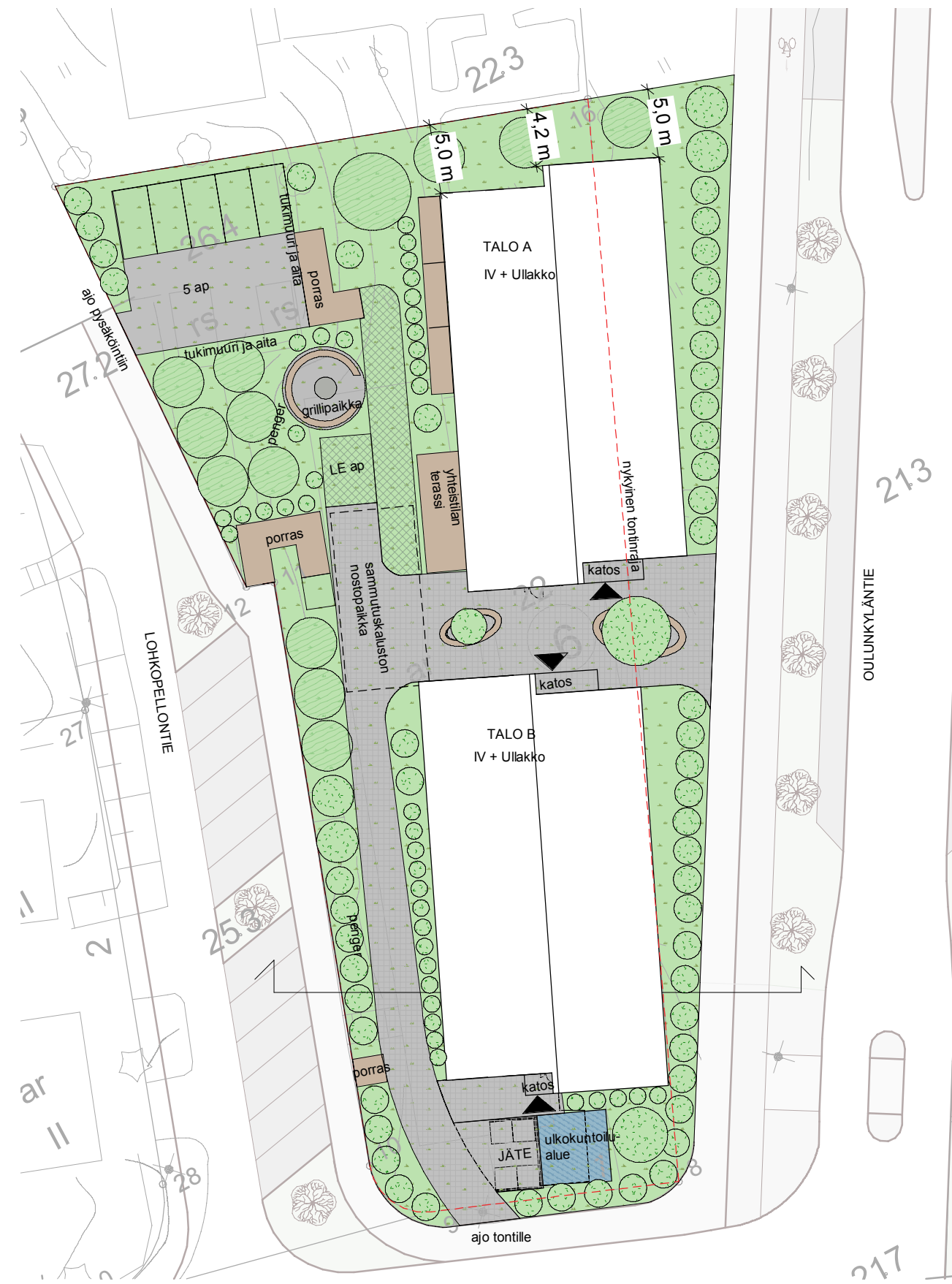






Lohkopellontie
Havainnekuva | | 21.8.2024





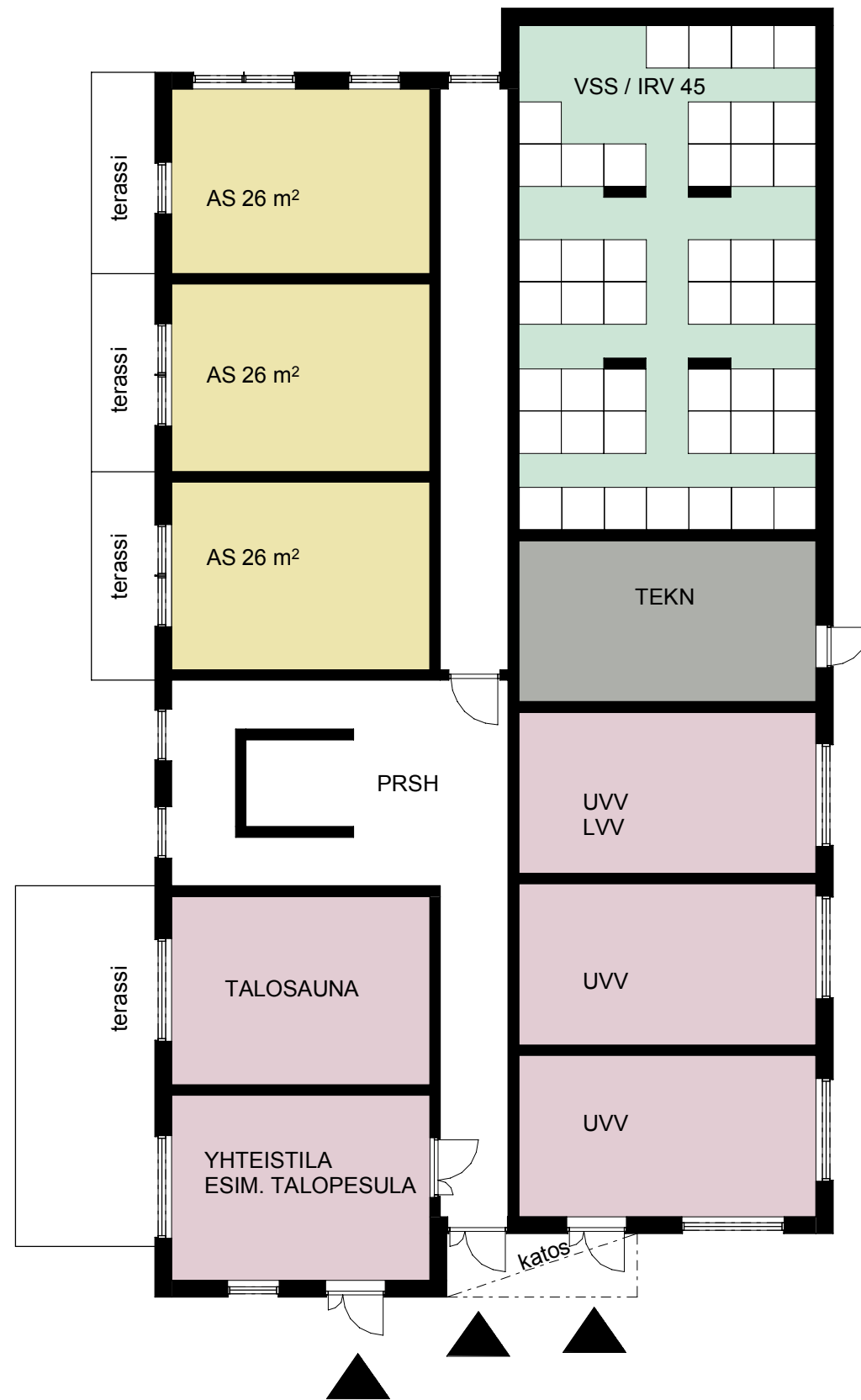
Rakennukset varustetaan automaattisella sammutuslaitteistoilla / Sprinklaus ja palolta suojatulla porrashuoneella, jolloin asunnoista riittää 1 poistumistie ulos / varateitä ei tarvita. Tontille sijoitetaan sammutuskalustoa varten pelastustie/ nostopaikka

Pysäköintialue on sijoitettu nykyiselle paikalleen siten, että sinne on ajo Lohkopellontien kautta
1 LE /huolto paikka on sijoitettu pihalle.

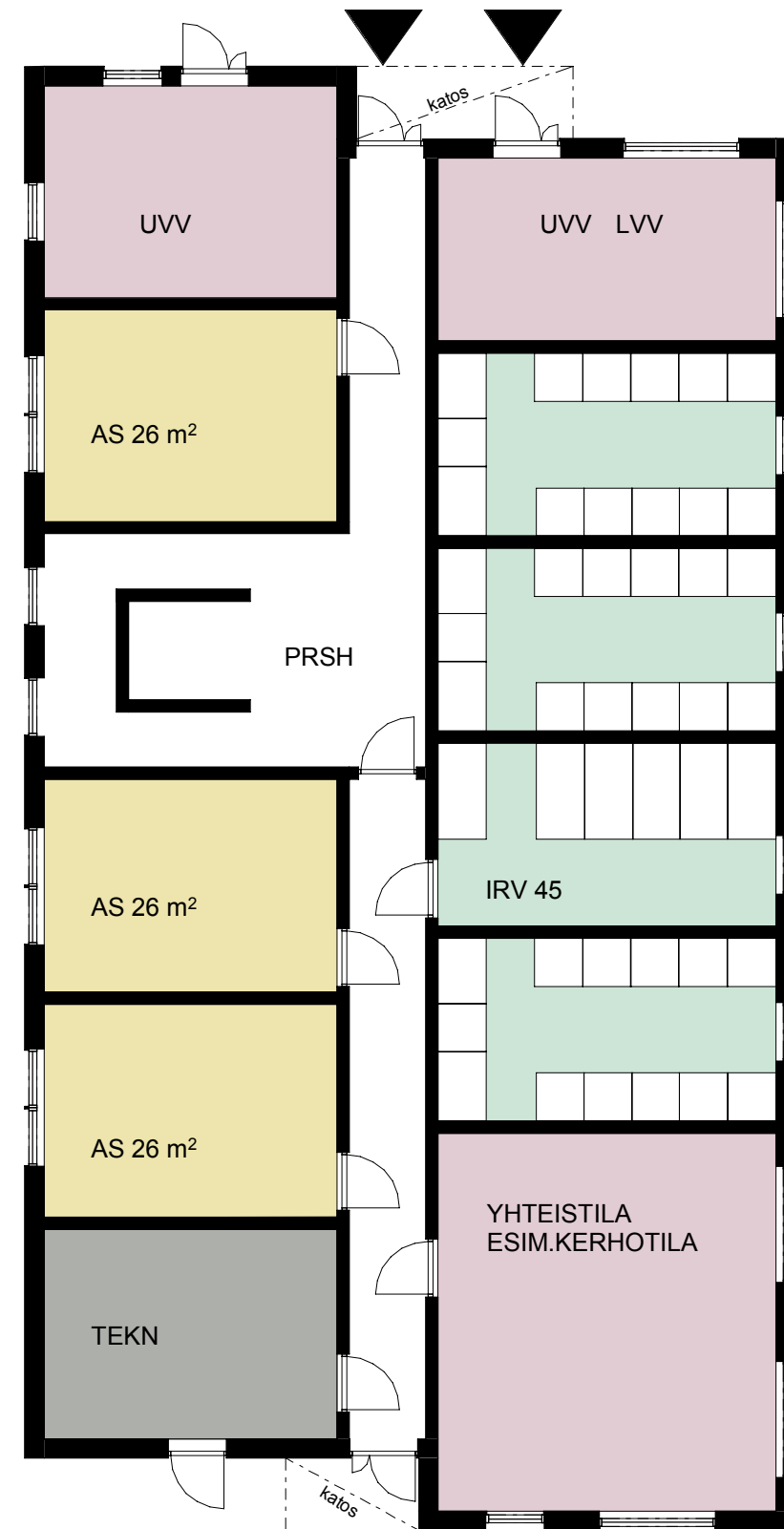
Syväjätokeräys

Maalämpö

TALO A

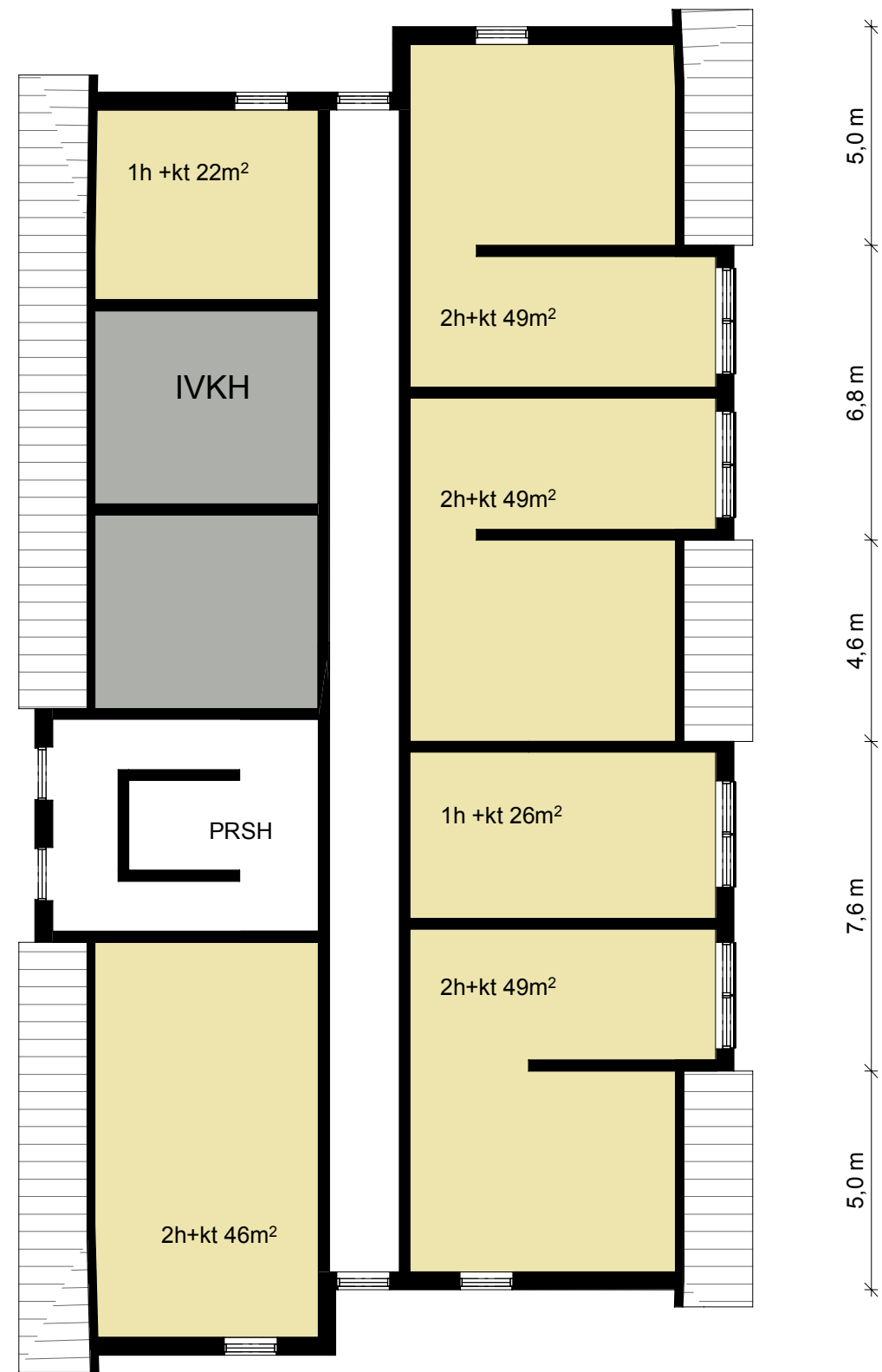


TALO B

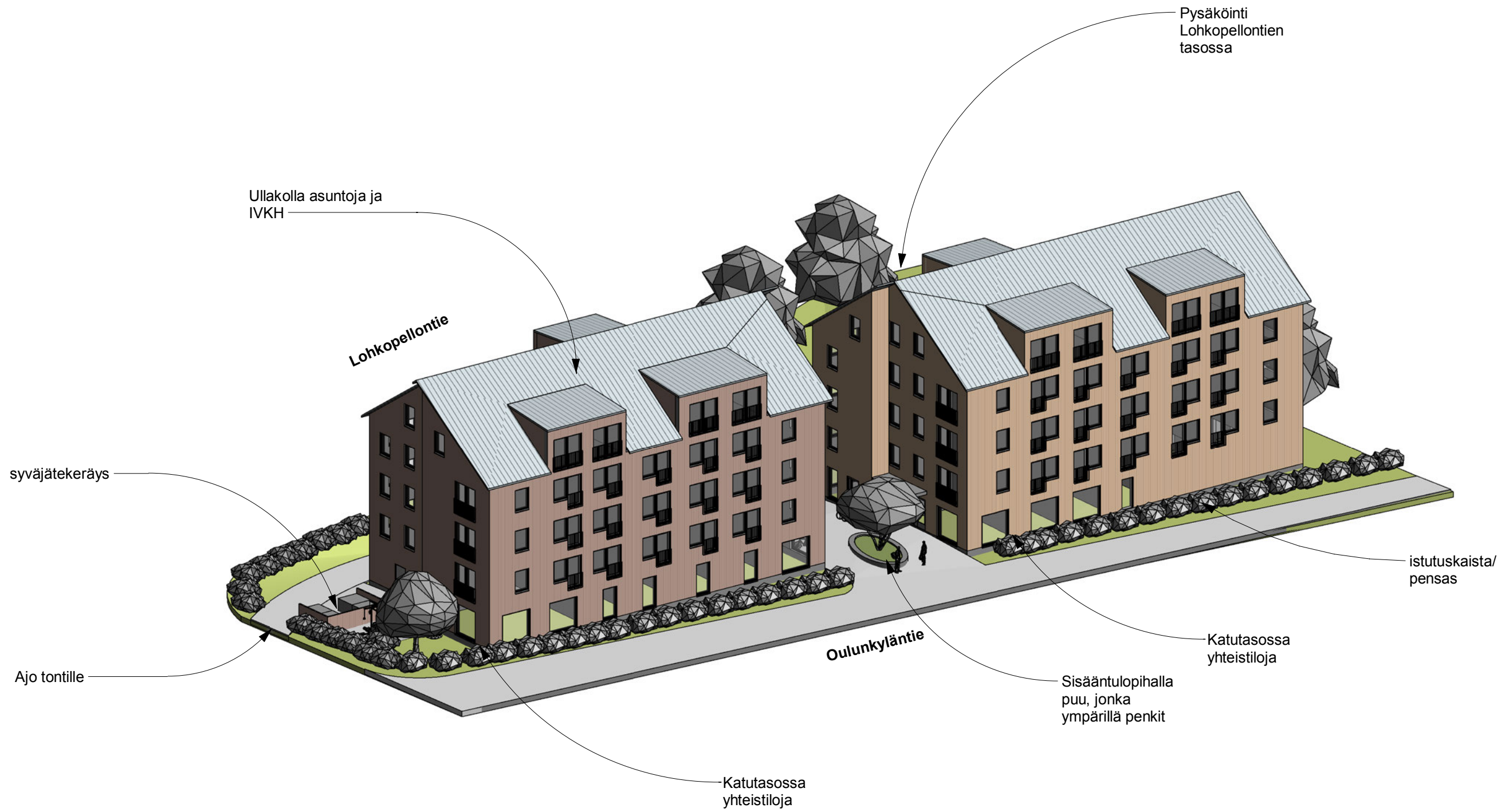


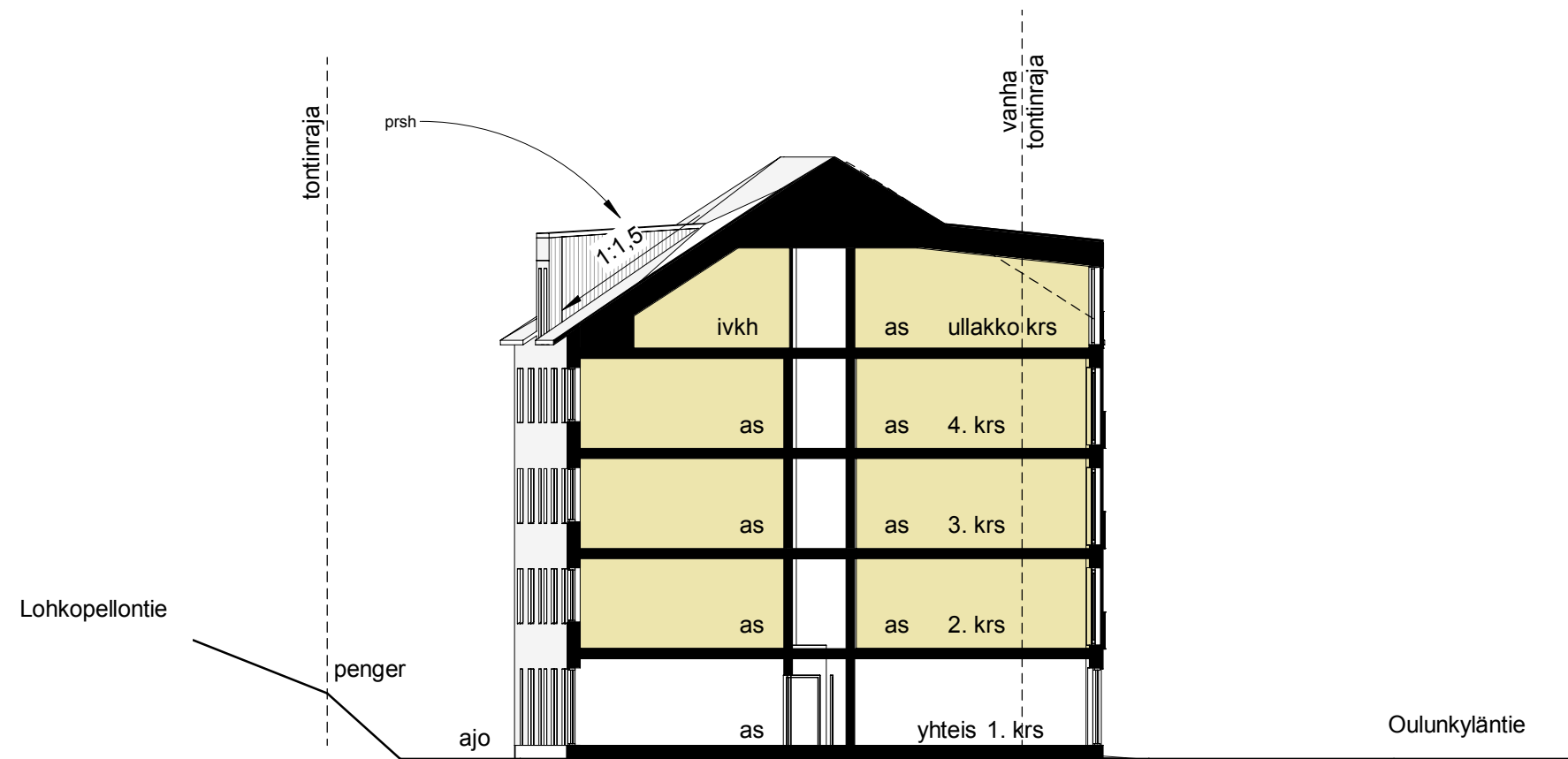


Peruskerros kaavio 1 : 150



Kattokerros 1 : 150





Leikkaus 1:200

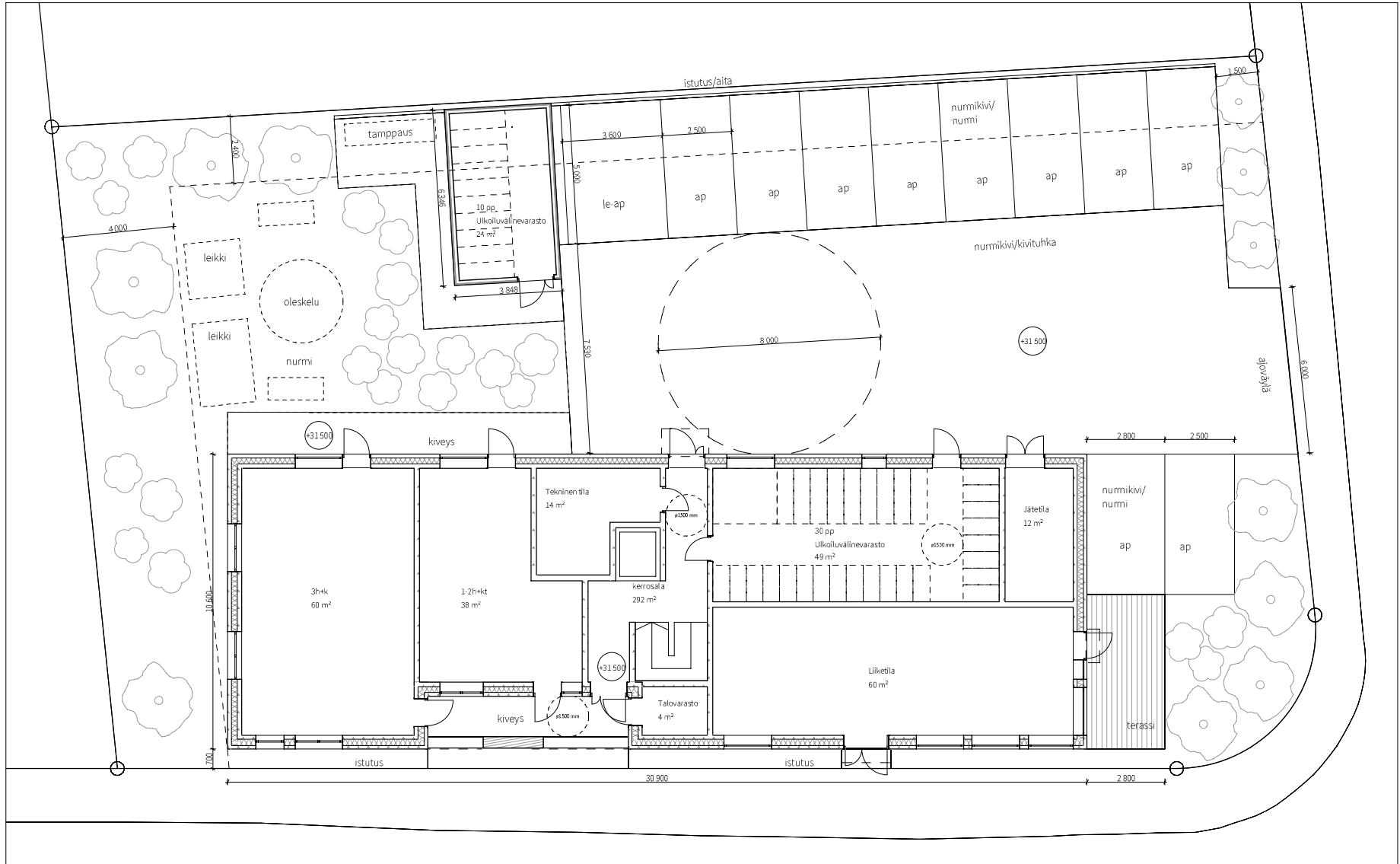
PERIAATEPIIRROS. KAIKKI MITAT JA KOROT OVAT VIITTEELLISIÄ, JA NE ON TARKISTETTAVA PAIKALLA. RAKENTEET RAKENNESUUNNITELMIEN MUKAAN. TATE-RATKAISUT TATE-SUUNNITELMIEN MUKAAN. TULISIJAT JA SAVUHORMIT (MUKAANLUKIEN ETÄISYDET PALAVIIN MATERIAALEIHIN), VESIKATTORAKENTEET, KAITEET (RAKO <100mm) JA TURVALASIT LAKIEN JA ASETUSTEN MUKAISESTI. EPÄSELVISSÄ TILANTEISSA OTETTAVA YHTEYTTÄ PÄÄSUUNNITTELIJAAN.



Asemapiirros
1:500
0 10 20m

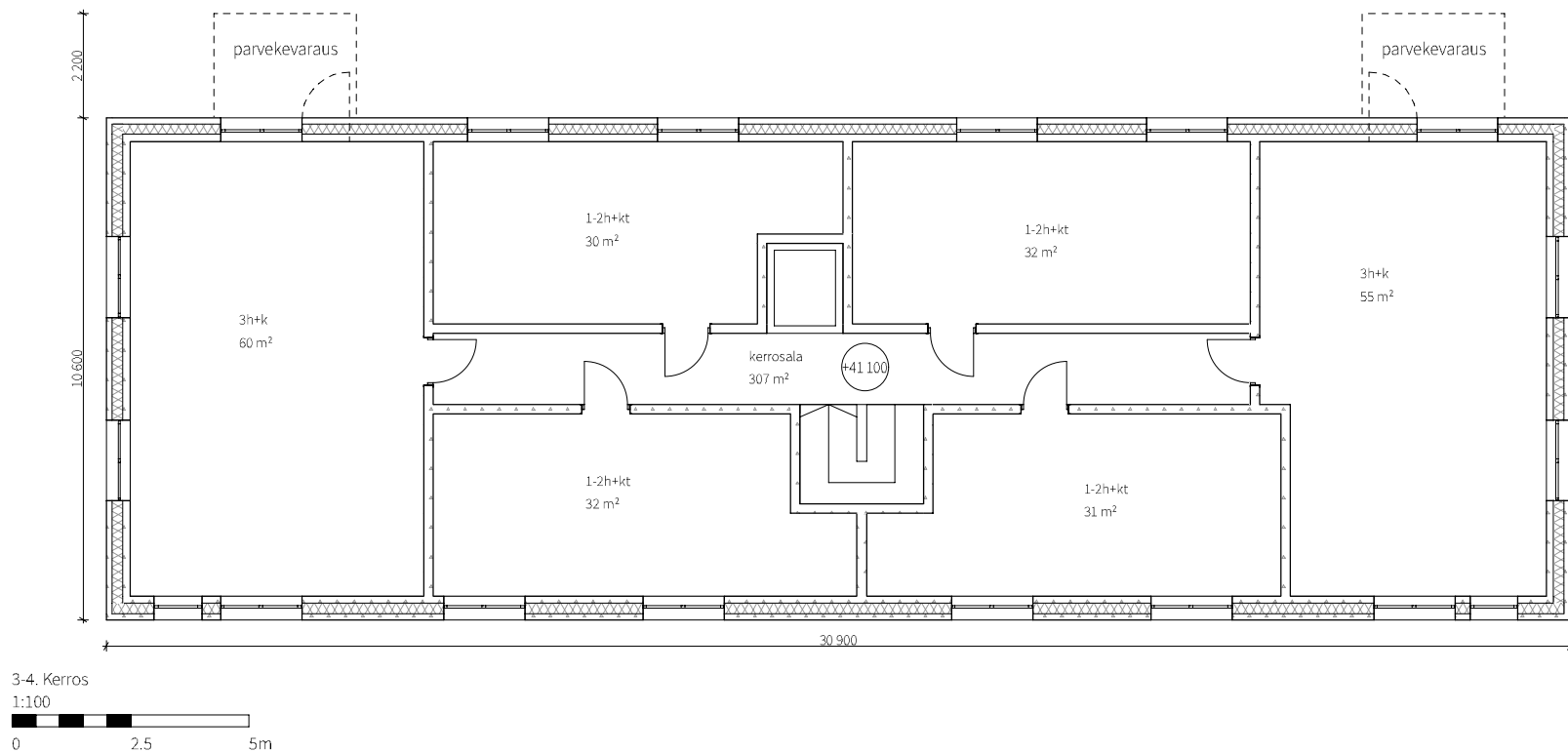


PERIAATEPIIRROS. KAIKKI MITAT JA KOROT OVAT VIITTEELLISIÄ, JA NE ON TARKISTETTAVA PAIKALLA. RAKENTEET RAKENNESUUNNITELMIEN MUKAAN. TÄTE-RATKAISUT TÄTE-SUUNNITELMIEN MUKAAN. TULISIJAT JA SAVUHORMIT (MUKAANLUKIEEN ETÄISYDET PALAVIIN MATERIAALEIHIN), VESIKATTORAKENTEET, KAITEET (RAKO <100mm) JA TURVALASIT LAKIEN JA ASETUSTEN MUKAISESTI. EPÄSELVISSÄ TILANTEISSA OTETTAVA YHTEYTTÄ PÄÄSUUNNITTELUJAA.

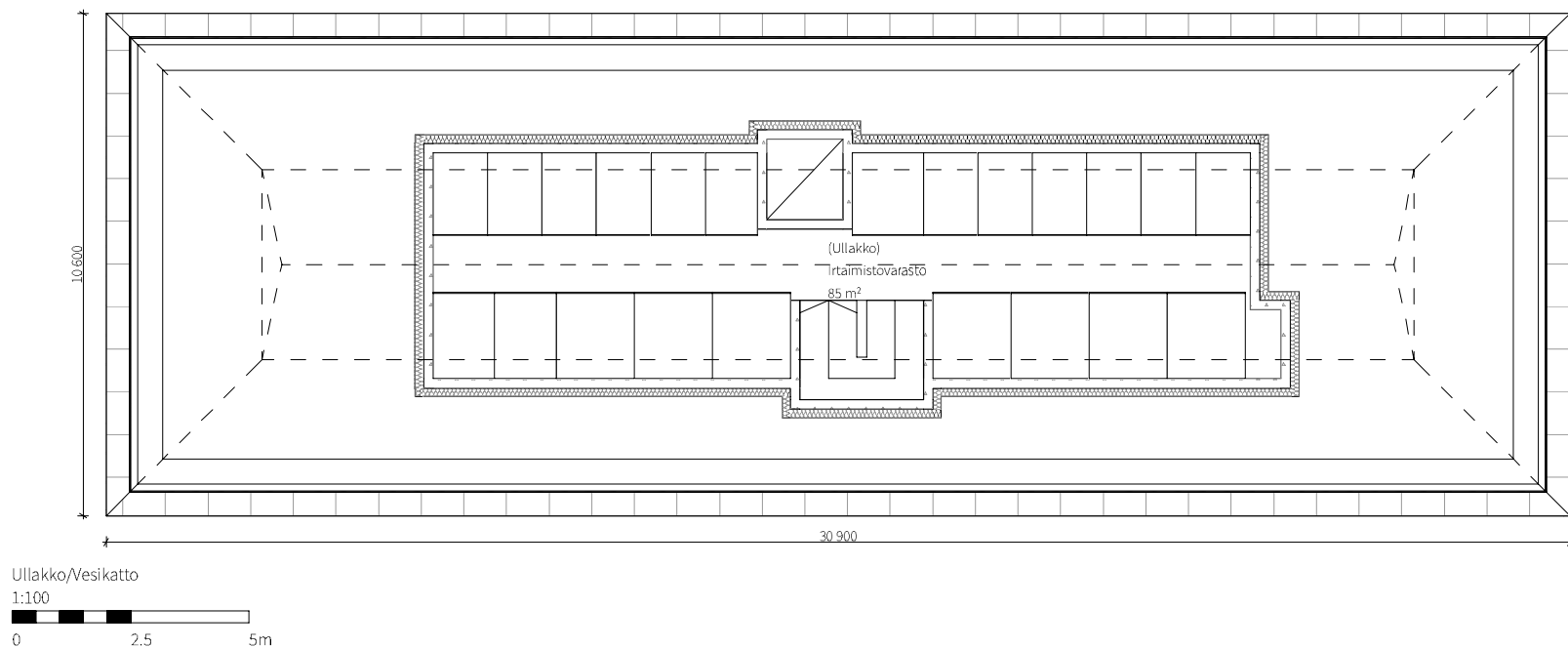


1. Kerros
1:100
0 2.5 5m

PERIAATEPIIRROS. KAIKKI MITAT JA KOROT OVAT VIITTEELLISIÄ, JA NE ON TARKISTETTAVA PAIKALLA. RAKENTEET RAKENNESUUNNITELMIEN MUKAAN. TATE-RATKAISUT TATE-SUUNNITELMIEN MUKAAN. TULISIJAT JA SAVUHORMIT (MUKAANLUKIEEN ETÄISYYDET PALAVIIN MATERIAALEIHIN), VESIKATTORAKENTEET, KAITEET (RAKO <100mm) JA TURVALASIT LAKIEN JA ASETUSTEN MUKAISESTI. EPÄSELVISSÄ TILANTEISSA OTETTAVA YHTEYTTÄ PÄÄSUUNNITTELUJAN.



PERIAATEPIIRROS. KAIKKI MITAT JA KOROT OVAT VIITTEELLISIÄ, JA NE ON TARKISTETTAVA PAIKALLA. RAKENTEET RAKENNESUUNNITELMIEN MUKAAN. TATE-RATKAISUT TATE-SUUNNITELMIEN MUKAAN. TULISIJAT JA SAVUHORMIT (MUKAANLUKIEN ETÄISYYDET PALAVIIN MATERIAALEIHIN), VESIKATTORAKENTEET, KAITEET (RAKO <100mm) JA TURVALASIT LAKIEN JA ASETUSTEN MUKAISESTI. EPÄSELVISSÄ TILANTEISSA OTETTAVA YHTEYTTÄ PÄÄSUUNNITTELUJAA.



PERIAATEPIIRROS, KAIKKI MITAT JA KOROT OVAT VIITEELLISÄ, JA NE ON TARKISTETTAVA PAIKALLA. RAKENTEET RAKENNESUUNNITELMIEN MUKAAN, TÄTE-RATKAISUT TÄTE-SUUNNITELMIEN MUKAAN, TULISIJAT JA SAVUHORMIT (MUKAANLUKIEEN ETÄISYYDET PALAVIIN MATERIAALEIHIN), VESIKATTORAKENTEET, KATTEET (RAKO <math>< 100\text{mm}</math>) JA TURVALASIT LAKIEN JA ASETUSTEN MUKAISESTI. EPÄSELVISSÄ TILANTEISSA OTETTAVA YHTEYTTÄ PÄÄSUUNNITTELIJAN.



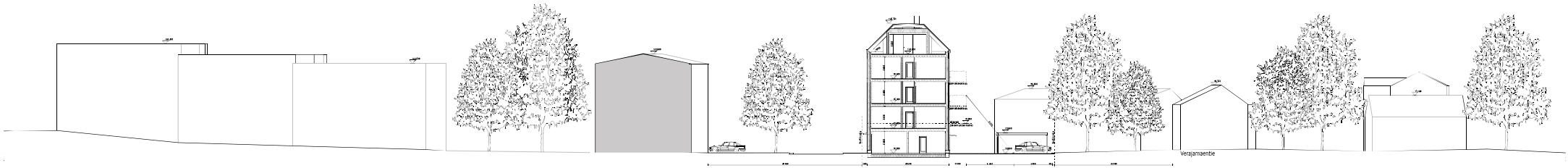
Julkisivu etelään
1:200
0 2.5 5 10m



BYSMEDSINTIE 56, 06500 PORVOO | SNELLMANINKATU 29 E 53, 00170 HELSINKI
WWW.SAATSI.FI/IHMISET | T.JPEKKA.SAATSI | +358 40 5955933 | PEKKA@SAATSI.FI

Katuleikkaus etelään 1:200
Kirkkoherrantie 6 | kortteli 30 | tontti 3

LUONNOS 03.04.2024



Leikkaus
1:200
0 2.5 5 10m



BYSMEDSINTIE 56, 06500 PORVOO | SNELLMANINKATU 29 E 53, 00170 HELSINKI
WWW.SAATSI.FI/IHMISET | T.JPEKKA.SAATSI | +358 40 5955933 | PEKKA@SAATSI.FI

Katuleikkaus etelään 1:200
Kirkkoherrantie 6 | kortteli 30 | tontti 3

LUONNOS 03.04.2024

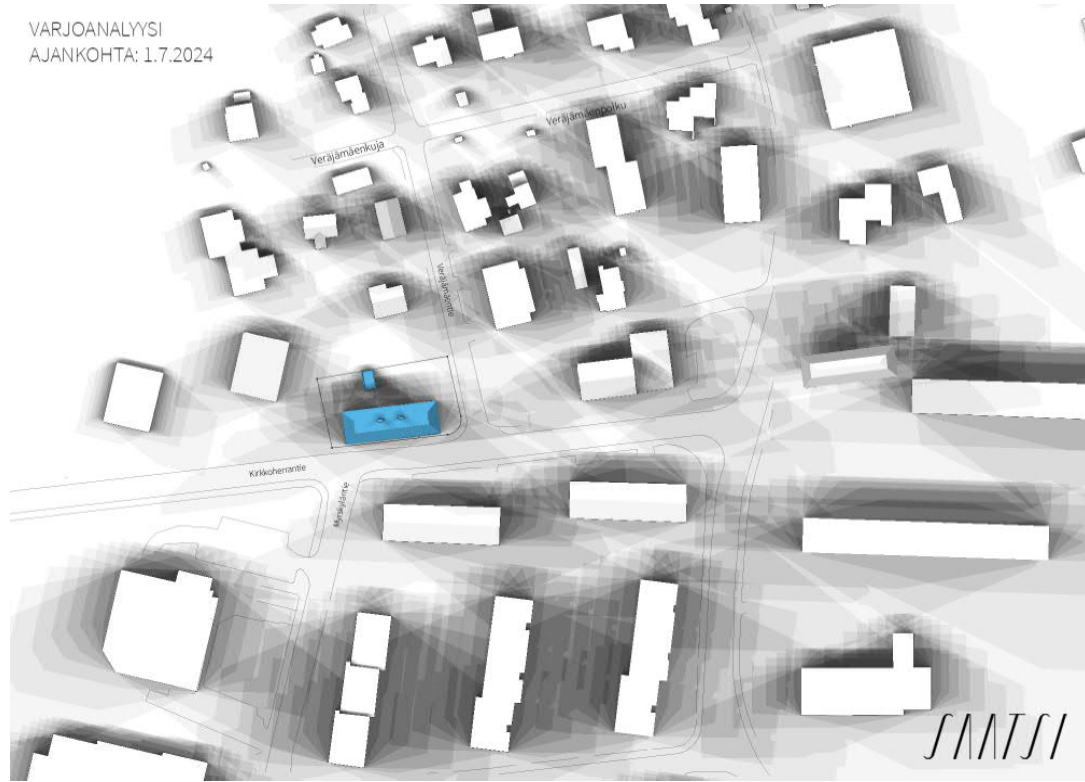


SANTSU

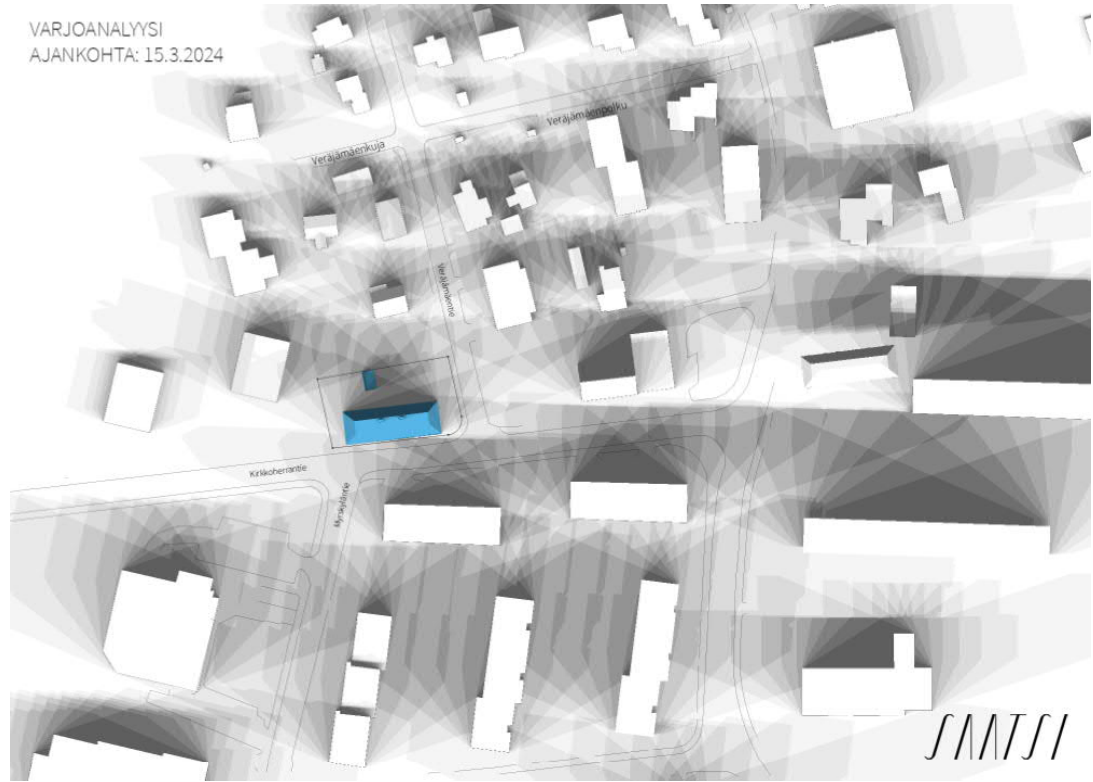


SAATSI

VARJOANALYYSI
AJANKOHTA: 1.7.2024



VARJOANALYYSI
AJANKOHTA: 15.3.2024





Oulunkyläntien ympäristön asemakaavamuutos

Koulun viitesuunnitelma, 2022
Arkkititeitioimisto Rauhalampi Oy