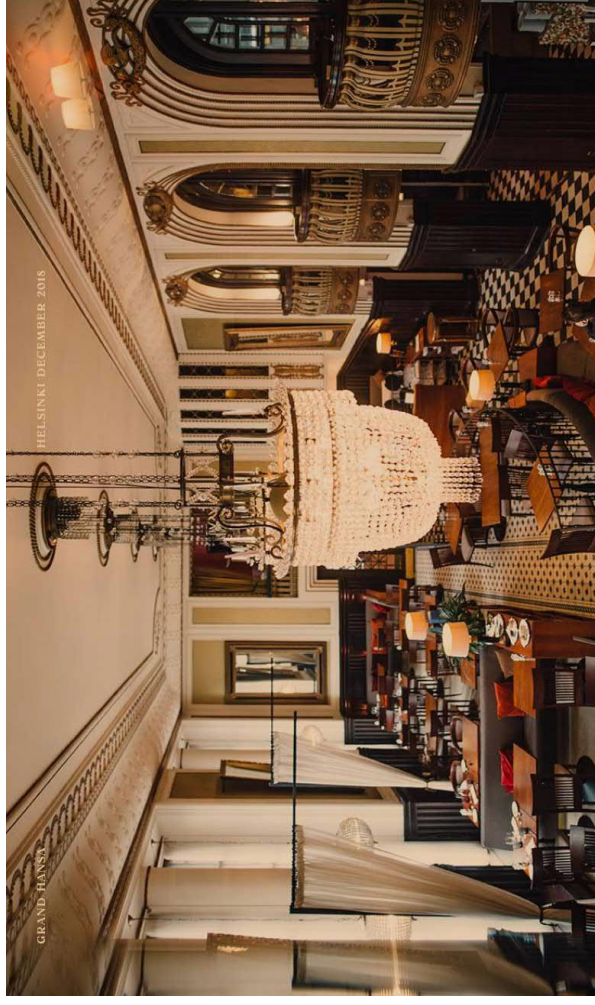
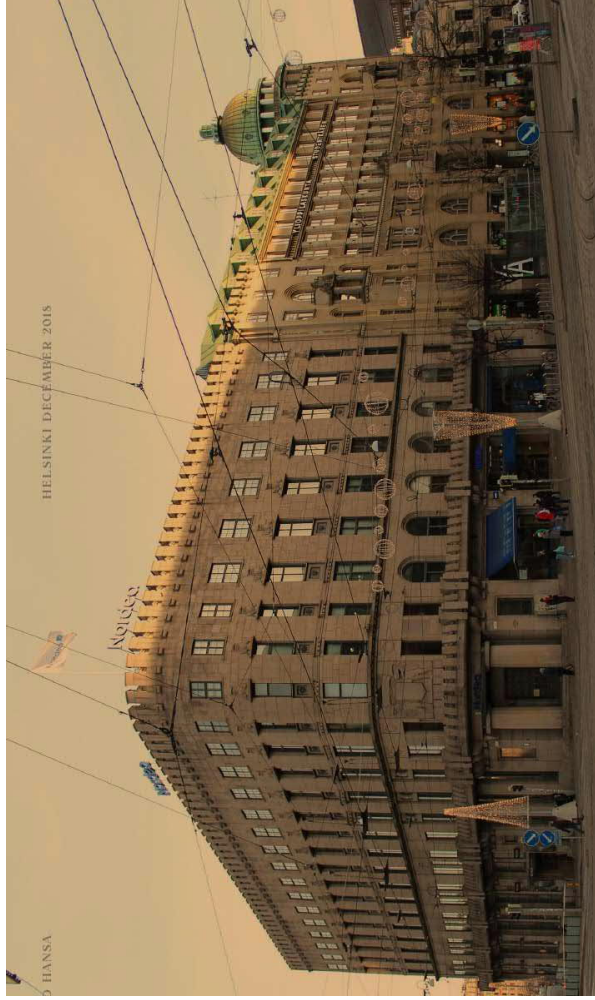


YLVA

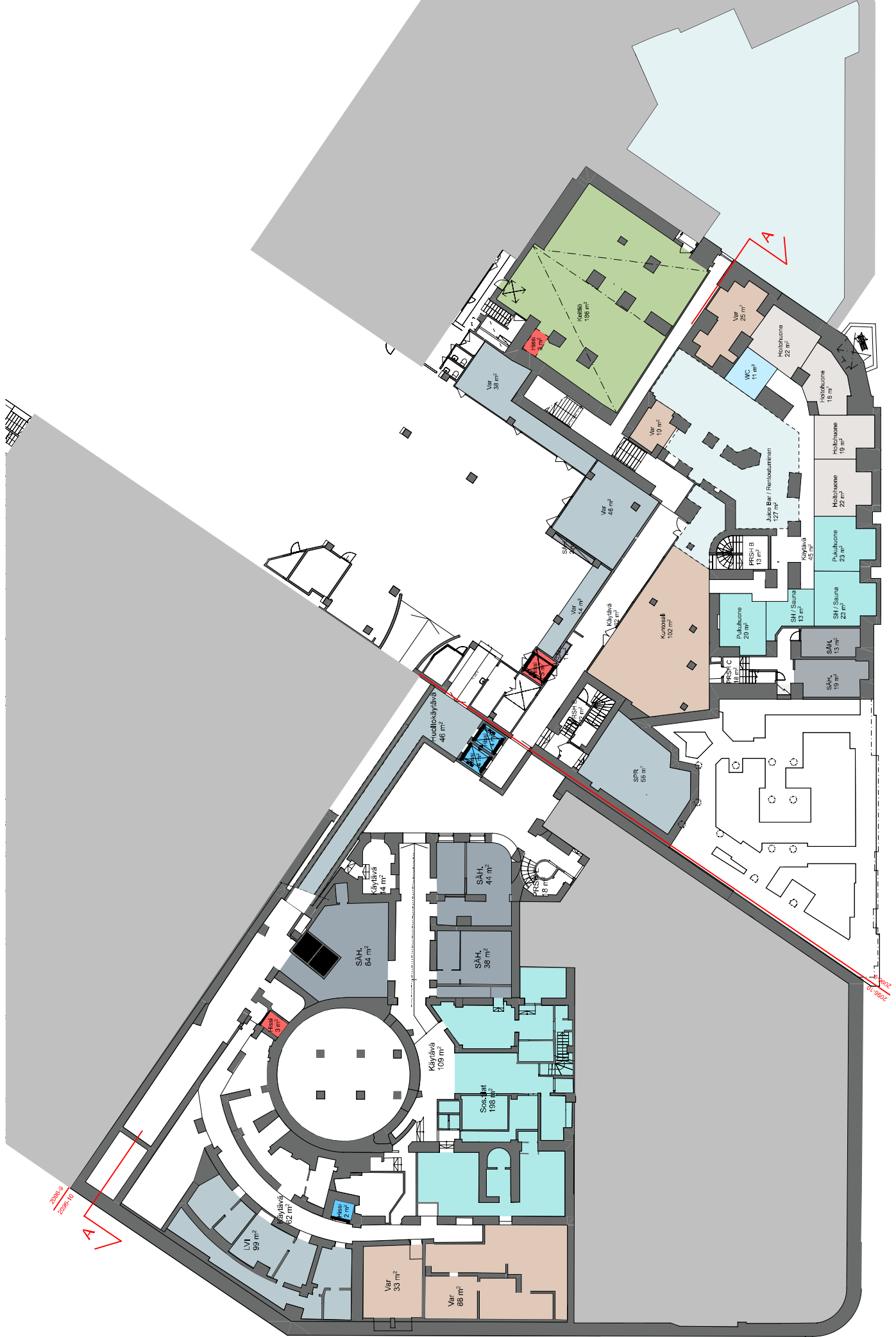
A S
& H

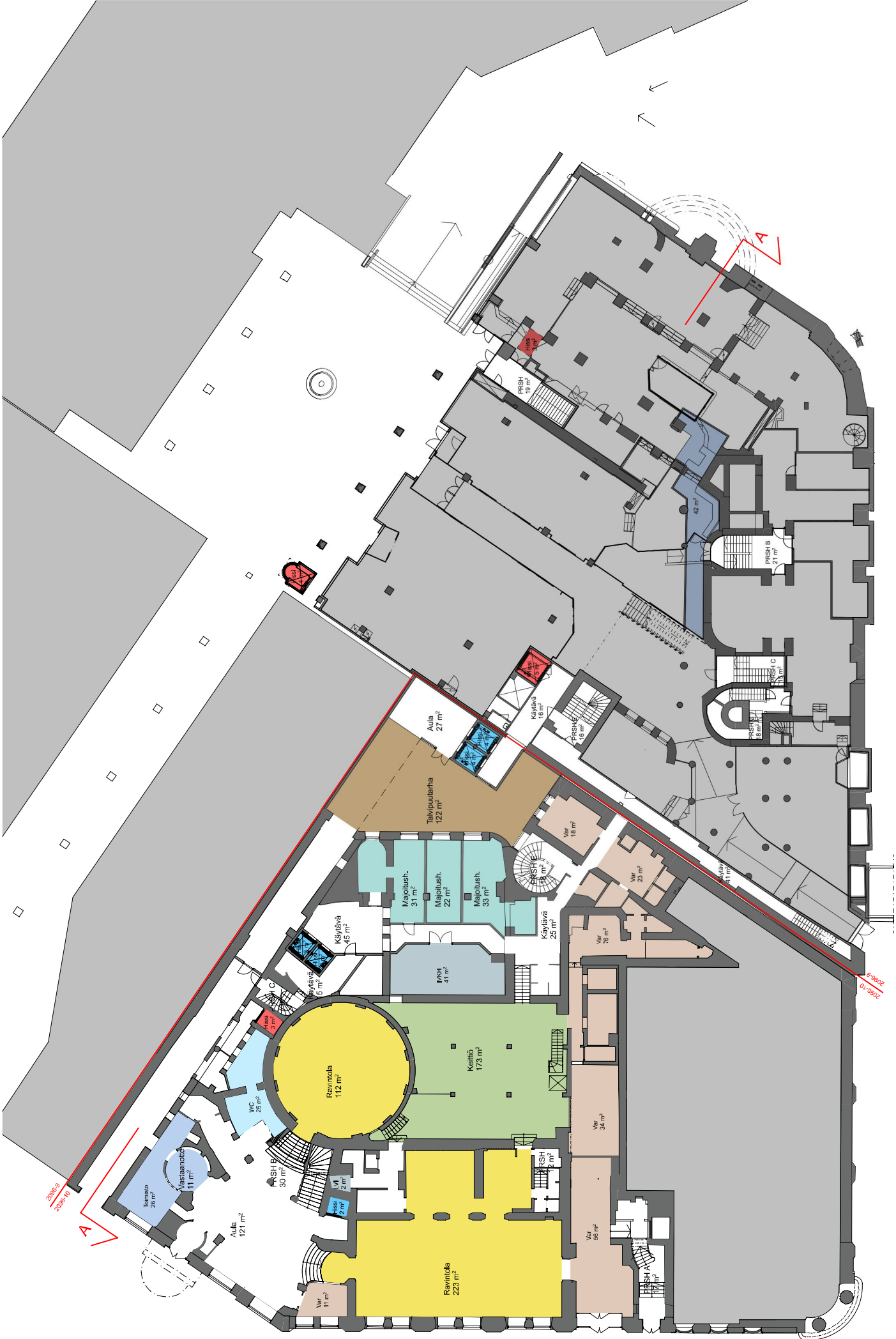
Mannerheimintie 5 – Hotel Grand Hansa - kortteli 96, tontti 9

Yleissuunnitelma poikkeamispäätöksen hakemista varten, 6.9.2019



Tässä yleissuunnitelmassa on esitetty poikkeamat 2 ja 3. Poikkeama 1 (Rakennusoikeuden ylitys) on esitetty erillisessä liitteessä (Kerrosalalaskelma).



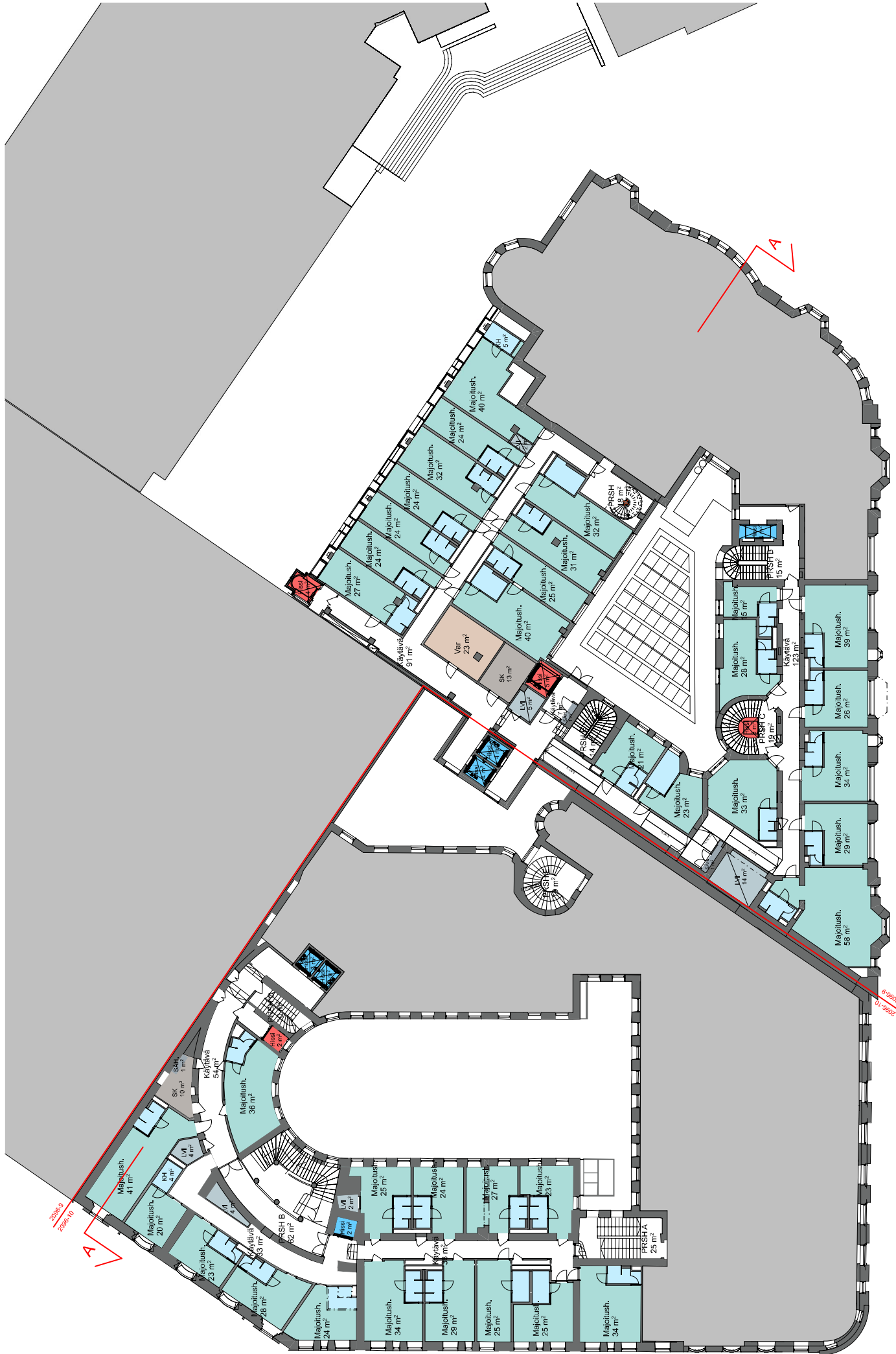




2006.9
2006.10

A-A

6-9002
2006-11-2006-12



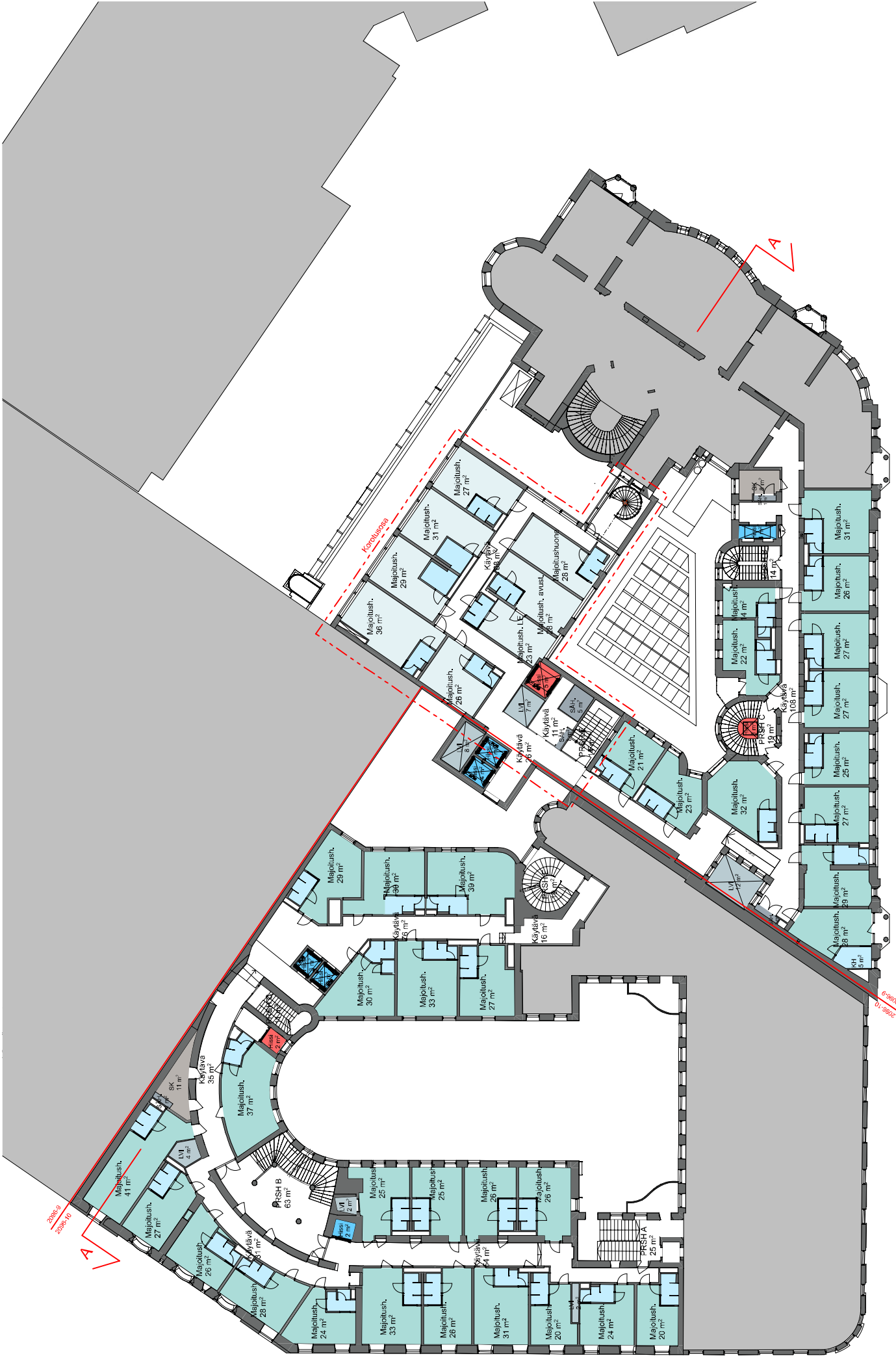
2006.9
2006.10

6-9802
2006-11-2002



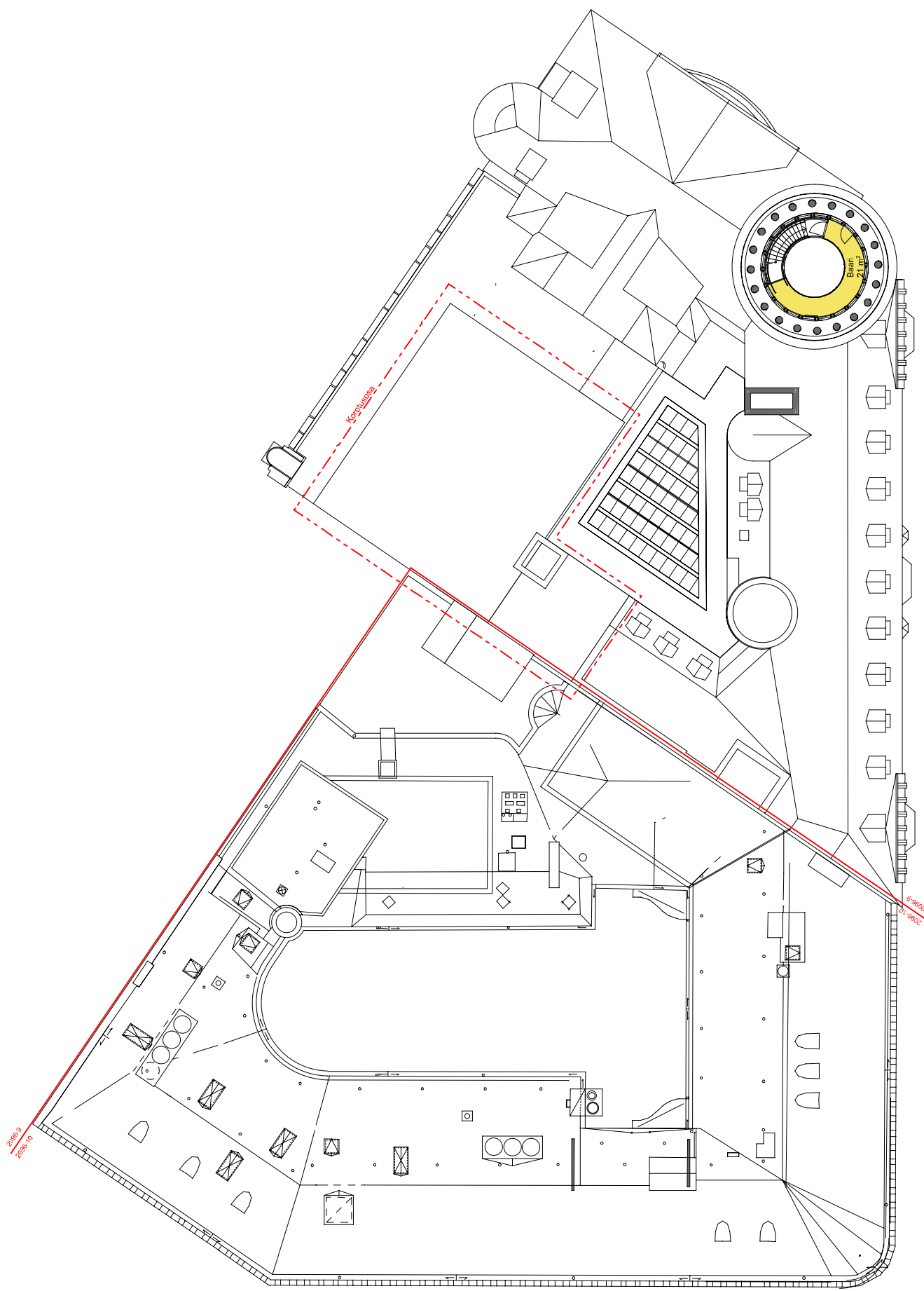
2008.9
2008.10

6-908/2
2008-11-2008



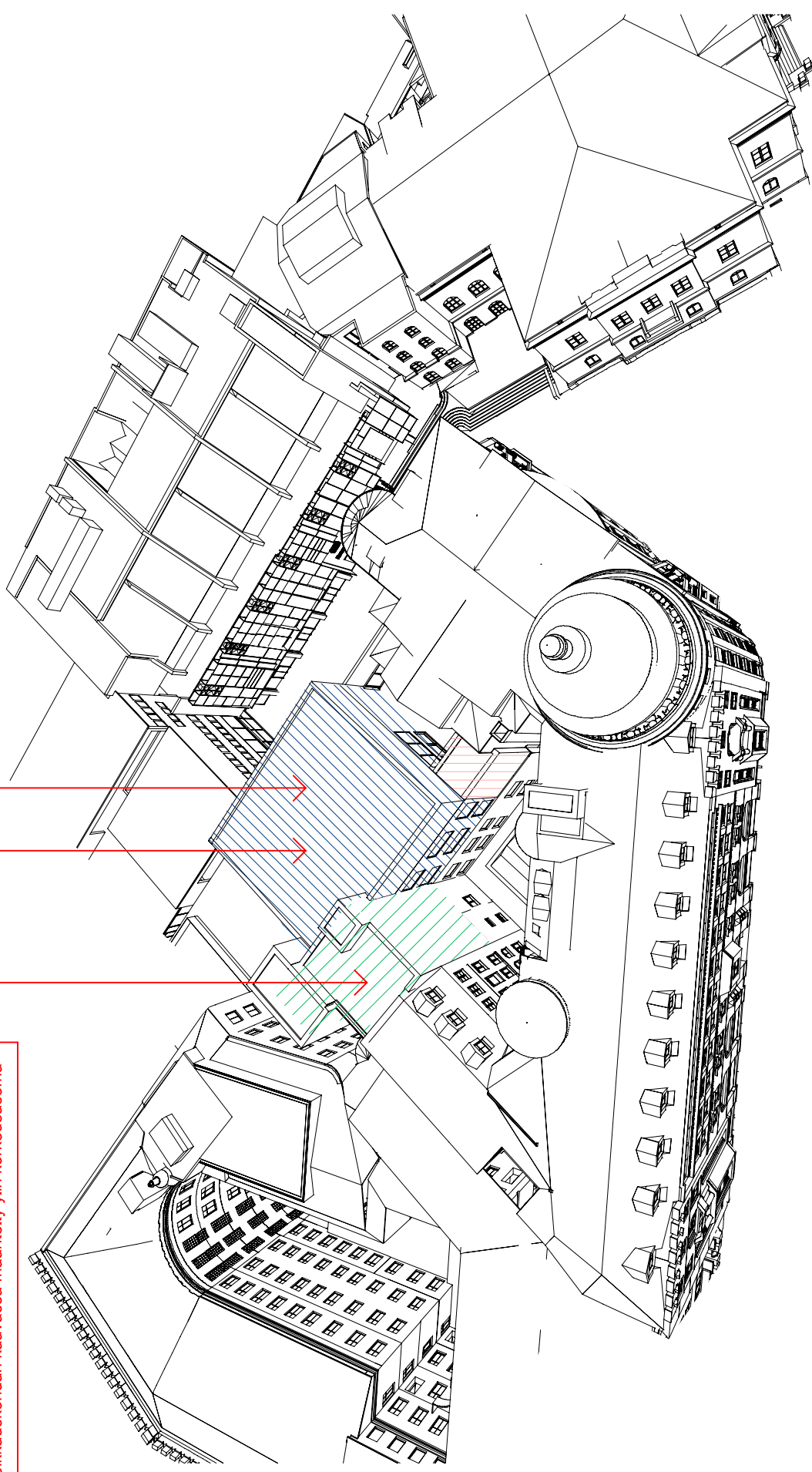






Kaavapoikkeama 2:
Ylitetään rakennuksen julkisivupinnan ja vesikaton
leikkauskohdan kaavassa määritetty ylin korkeusasema

Kaavapoikkeama 3:
Allitetaan kattokaltevuus



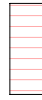
UUDET HISSIT, PORTAAT JA TEKNINEN KUILU

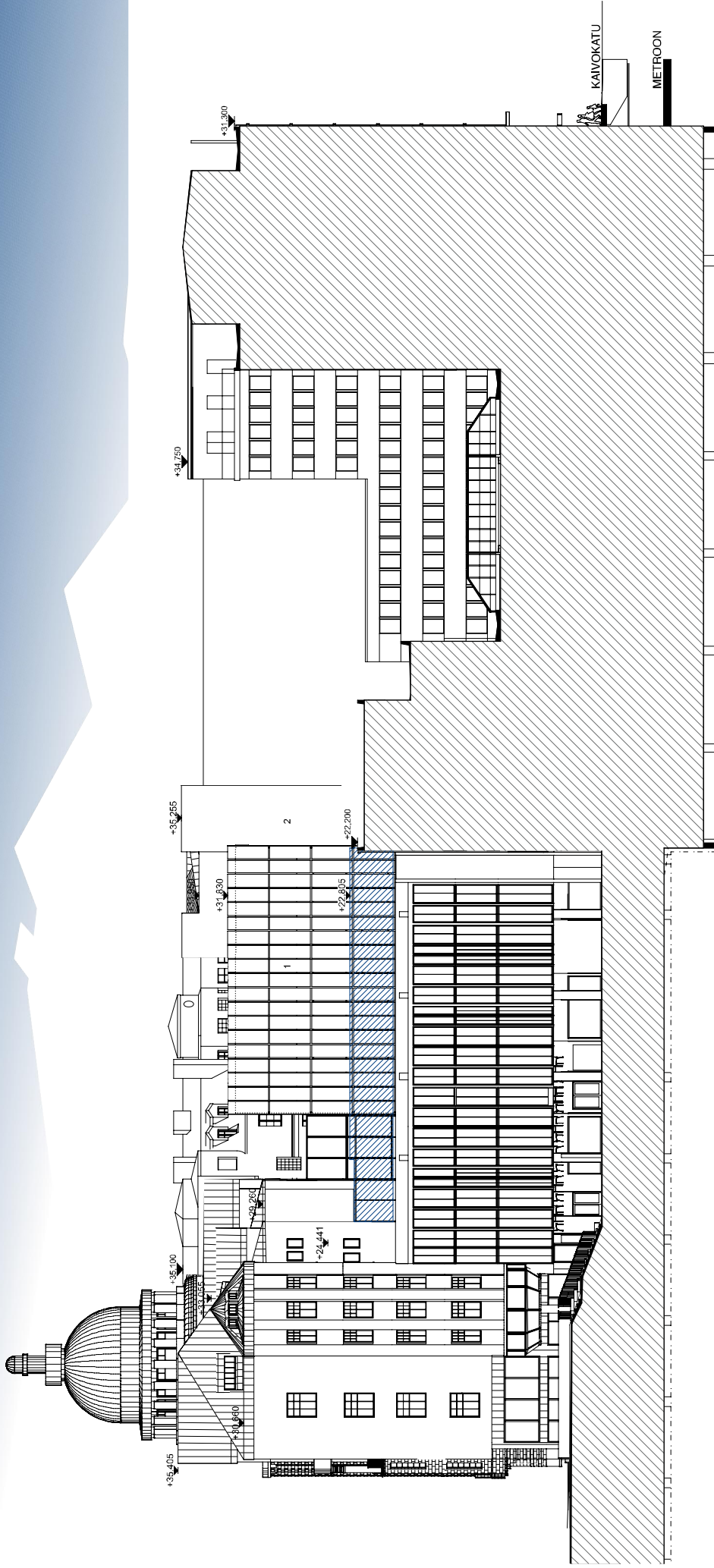


KAKSI UUTTA HOTELLI KERROSTA JA IV-KONEHUONE



UUDET PORTAAT





Nykyinen purettava IV-konehuone

1 Printattu lasi

2 Rappaus







Grand Hansa HANSA-TALON KOROTUSEHDOTUS "ICE CUBE"

04-08 PERSPEKTIIVINÄKYMÄ VANHALTA YLIOPILASTALOLTA,

A S
& H

ARKITEHTIT SANKU & KORTES OY
MALMINKATU 25
00100 HELSINKI

22.5.2019