

Rakennus varustetaan asuntokohtaisilla koneellisilla tulo- ja poistolämpöyksiköillä, jossa on lämmön talteenotto. Ratsilästä otetaan ja jätetään puhalletaan pääosin rakennuksen julkisivupinnasta.

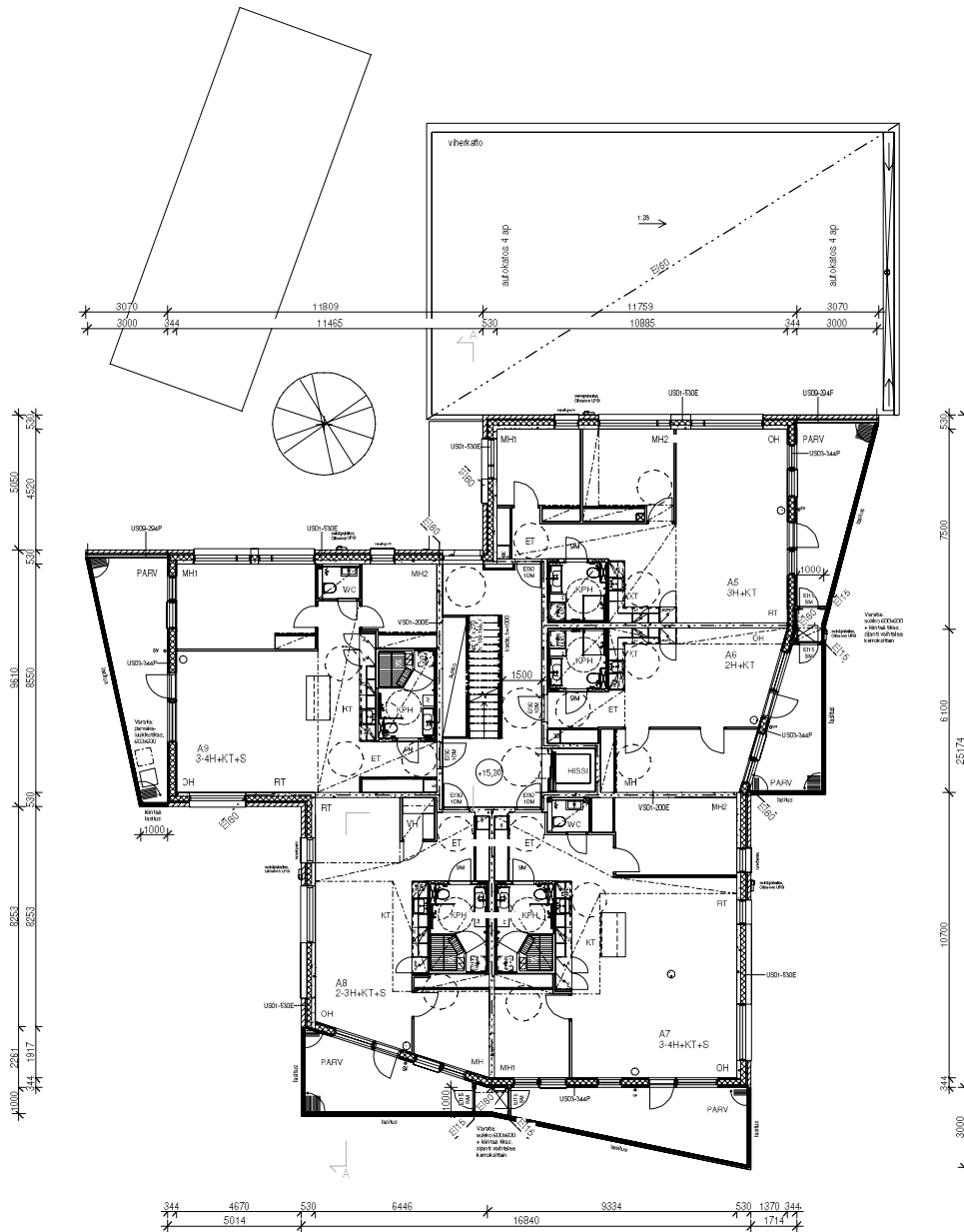
Rakennuksen paloluokka on P1. Pysäköintikatoson paloluokka P3. Hätäpoistuminen asuntoista on järjestetty parvekkeiden kautta - pääosin tilakäytävillä tai parvekkeiden välisen varatilan kautta. Ylimmän kerroksen asunnosta on oltava parvekkeella kattopöytä, josta pelastaminen tapahtuu vetotikkaiden avulla. Pöytähuoneissa on valokäyttöinen 1175-asuntopöytä, joiden laukaisupainikkeet sijaitsevat sisätilakäytävissä (porrastuoneissa).

Rakennus on liitetty kaupungin vesilohi- ja jätevesiverkostoon. Lämmitysjärjestelmä on vesikeskuslämmitys (kaukolämpö).

Rakennus varustetaan vesikatonturvavaruksilla.

Rakennus on toimituksen suunnittelema

Tasokoordinaatio ETRS-GK25, Korkeusjärjestelmä N2000			
Projekti	100000000	100000000	100000000
Yhteyshenkilö	LAUKAJASALO	49090	1
Projekti	00000000		
Projekti	UUDISRAKENNUS	PAAPUURUSTUS	
Projekti	Mellinintie 10	1900467-1-02-01	
Projekti	RAK 1, 1 kerros		1 : 100
Projekti	ARK - house arkkitehdit Oy		
Projekti	Erhoitz-Kareja-Herranen-Hutunen		
Projekti	Puunnimittaus 26 C 03, 00150 Helsinki	22.11.2019	1900467 02-01
Projekti	Sähköpiiri: sähkösuunnittelu@ark-house.com	Päivä	Shivon Piiri



Rakennus varustetaan asuntokohtaisilla koneellisilla tulo- ja poistilmavaihdoilla, jossa lämmön talteenotto. Ratsilma imeään ja jätelma puhalletaan paaosin rakennukseen julkisivupinnasta.

Rakennuksen paloluokka on P1. Pysäköintikatoson paloluokka P3. Hätäpoistuminen asuntoista on järjestetty parvekkeiden kautta - pääosin tilkkujuokilla tai parvekkeiden väliseen varailan kautta. Ylimmän kerroksen asuntoista poistetaan parvekkeella kattopinnalle, josta palastaminen tapahtuu vetokaiden avulla. Pörräshuoneissa on valokaukottaan n. 11P3-asunopörräshuoneita, joiden laukaisupainikkeet sijaitsevat sisätiloissa (pörräshuoneissa).

Rakennus on liitetty kaupungin vesijohto- ja jätevesiverkostoon. Lämmitysjärjestelmä on vesikeskuslämmitys (kaukolämpö).

Rakennus varustetaan vesikatonturvavarusteilla.

Tasokoodinaamit ETRS-GK25, Korkeusjärjestelmä N2000		
Projekti / Rakennus	1/2019	1
Projekti / Rakennus	LAAJASALO	49090
Projekti / Rakennus	0000000	
Projekti / Rakennus	UUDISRAKENNUS	PAAPIRUSTUS
Projekti / Rakennus	As Oy Helsingin Aida	
Projekti / Rakennus	Mellinintie 10	1900467-1-02-02
Projekti / Rakennus	ARK - house arkkitehdit Oy	1900467
Projekti / Rakennus	Erhoitz-Kareaja-Herranen-Hutunen	02-02
Projekti / Rakennus	Puuttimenterä 26 C 03, 00150 Helsinki	
Projekti / Rakennus	puh: 09-774 24691 fax: 09-774 24688	
Projekti / Rakennus	Sähköpost: arkkitehdit@ark-house.com	
Projekti / Rakennus	22.11.2019	
Projekti / Rakennus	1900467	
Projekti / Rakennus	02-02	
Projekti / Rakennus	RAK 1, 2 kerros	
Projekti / Rakennus		1 : 100

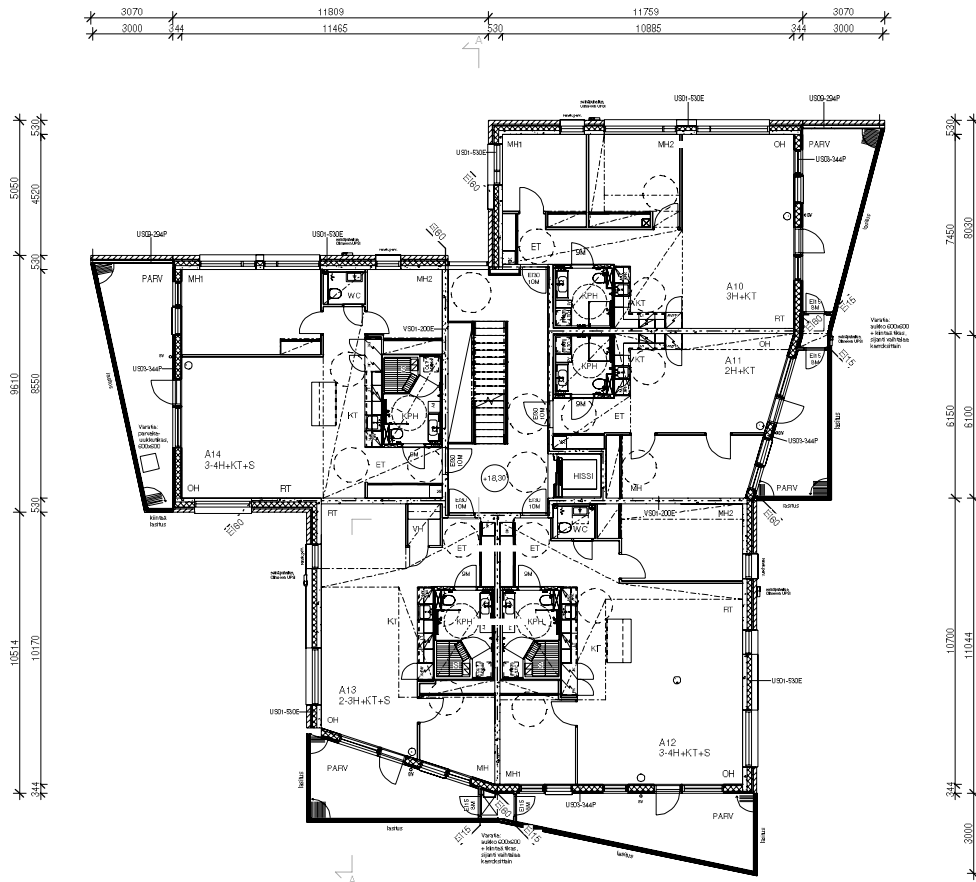
Rakennus varustetaan asuntokohtaisilla koneellisilla tulo- ja poistolinjärjestelmillä, jossa lämmön talteenotto. Ratsilma imetään ja jätelämpöä puhalletaan pääosin rakennuksen julkisivupinnasta.

Rakennuksen paloluokka on P1. Pysäköintikatoson paloluokka P3. Hätäpoistuminen asuntoista on järjestetty parveikkaiden kautta - pääosin tilakäytävillä tai parveikkaiden välisen varatilan kautta. Ylimmän kerroksen asunnosta poistetaan parvekkeella kattopinnalle, josta palastaminen tapahtuu vetoikkaiden avulla.

Floorashuoneissa on valokäyttöön 11P3-asuntopoistokunat, joiden laukaisupainikkeet sijoitetaan sisätilakäytävissä (porrashuoneissa).

Rakennus on liitetty kaupungin vesi- ja jätevesiverkostoon. Lämmitysjärjestelmä on vesikeskuslämmitys (kaukolämpö).

Rakennus varustetaan vesikatonturvavarusteilla.



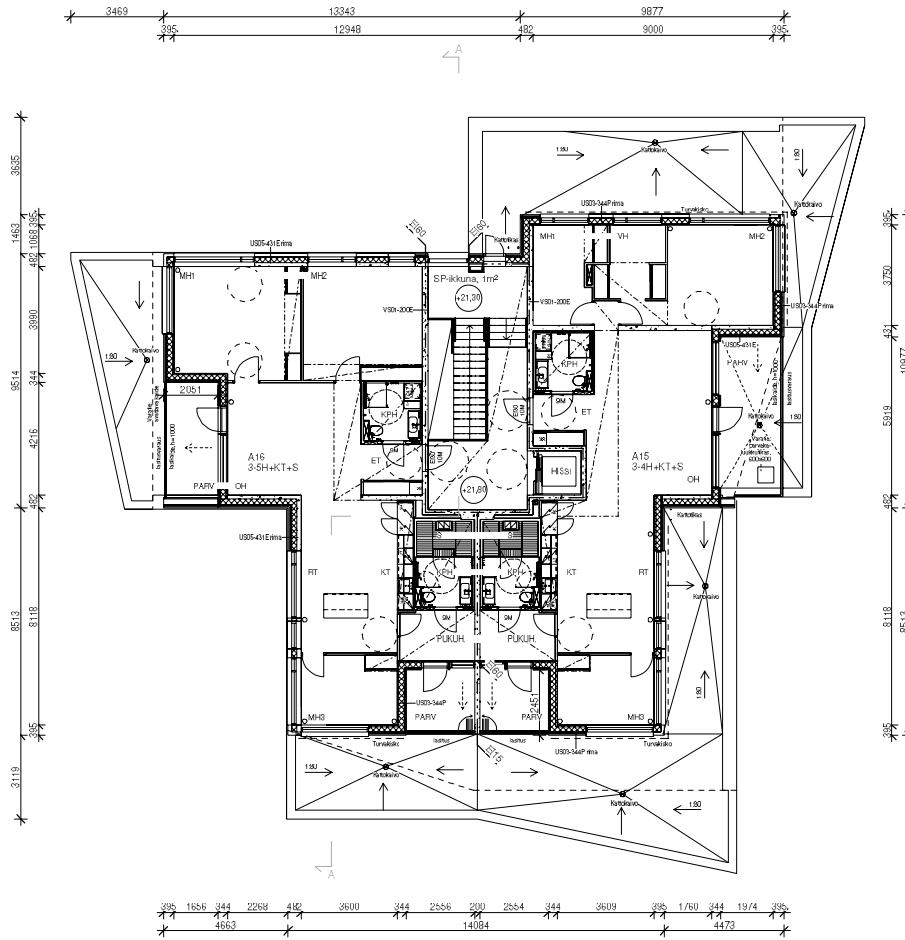
Tasokoodinaisto ETRS-GK25, Korkeusjärjestelmä N2000			
Projekti LAKUJÄSÄLO	Siirtäjä 49090	Siirtäjä 1	Yhteystietojen muuttaja
0000000			Tuotteen mallin nimi / Yhteystiedot
Projektin nimi UUDISRAKENNUS			Asiakkas
As Oy Helsingin Aida			Malli
Projektin osoite Mellinintie 10		1900467-1-02-03	Yhteystiedot
		RAK 1, 3 kerros	Mallin nimi
ARK - house arkkitehdit Oy Ehroltz-Kareja-Herranen-Hutunen			1 : 100
Projektin osoite Purmentie 26 C 03, 00150 Helsinki puh 09-774 2469 fax 09-774 24688 sähköposti: arkkitehdit@ark-house.com		22.11.2019	1900467-02-03 Päivä Kuvaus Piirustus

Rakennus varustetaan asuntokohtaisilla koneellisella tulo- ja poistolämmityksellä, jossa on lämmön talteenotto. Ratsilma otetaan ja jätelämpö puhalletaan pääosin rakennuksen julkisivupinnasta.

Rakennuksen paloluokka on P1. Pysäköintikatosten paloluokka P3. Hätäpoistuminen asuntoista on järjestetty parvekkaiden kautta - pääosin tikaiduilla tai parvekkaiden välisen varatilan kautta. Ylimmän kerroksen asuntoista on ulaan parvekkeella kattopöytä, josta pelastaminen tapahtuu vetotikkaiden avulla. Pöytähuoneissa on valokuitoalan n. 100-säilytystoimikamat, joiden kaikusäiliökytät sijaitsevat sisäsiivouksessa (porrasHuoneissa).

Rakennus on liitetty kaupungin vesilihti- ja jätevesiverkostoon. Lämmitysjärjestelmä on vesikielälmmitys (kaukolämpö).

Rakennus varustetaan vesikatoturvavarustella.



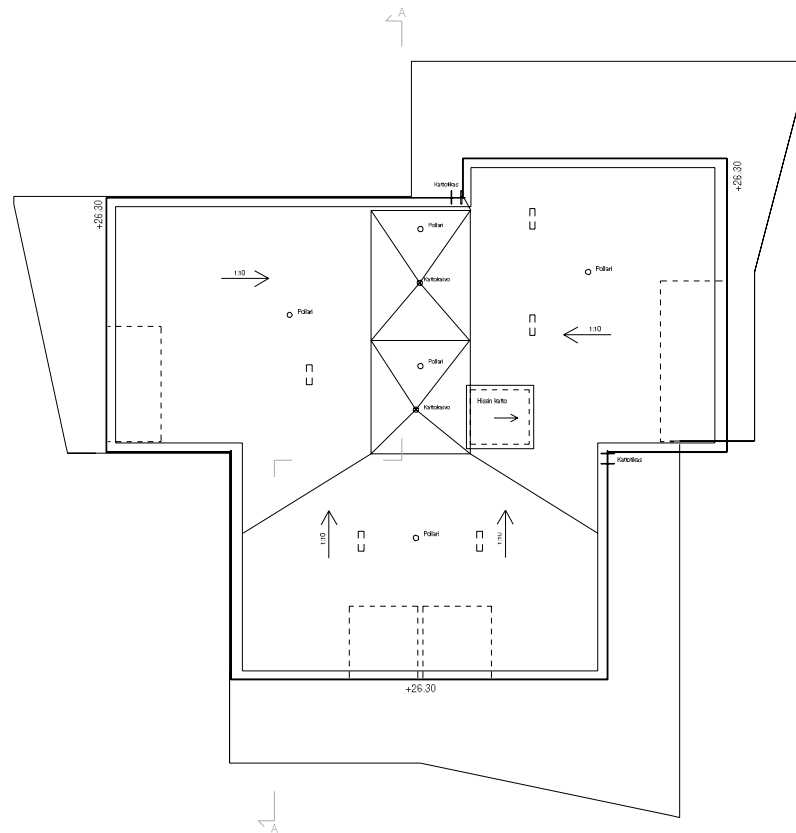
Tasokoordinaatio ETRS-GK25, Korkeusjärjestelmä N2000			
Projekti	Kohde / ko	Tietyt / krs	Kerros
LAAJASALO	49090	1	
0000000	Talon		
UUDISRAKENNUS	PÄÄPIIRUSTUS		
Mellinmäentie 10	1900467-1-02-04	RAK 1, 4 kerros	1 : 100
ARK - house arkkitehdit Oy	Einholtz-Kareja-Herranen-Huttunen	Puumiehentele 26 C 03, 00150 Helsinki puh 09-774 2460 fax 09-774 24668 sähköposti: arkkitehdit@ark-house.com	22.11.2019 1900467 02-04
Faasi	Työmaa	Pi.nro	Sis.

Rakennus varustetaan asuntokohtaisella koneellisella tulo- ja poistolinjärjestelmällä, jossa on lämmön talteenotto. Ratsilma imetään ja jätelma puhalletaan pääosin rakennuksen julkisivupinnasta.

Rakennuksen paloluokka on P1. Pysäköintikatosten paloluokka P3. Hätäpoistuminen asuntoista on järjestetty parvekkeiden kautta - pääosin tilakäytävällä tai parvekkeiden välisen varatien kautta. Ylimmän kerroksen asunnosta poistetaan parvekkeella kattopinnalle, josta palastaminen tapahtuu vetokäiden avulla. Pörräshuoneissa on valokuitukanon 11P-savunpoistokanat, joiden laukaisupainikkeet sijaitsivat sisätiloiksetrakassa (pörräshuoneissa).

Rakennus on liitetty kaupungin vesi- ja jätevesiverkostoon. Lämmitysjärjestelmä on vesikeskilämmitys (kaukolämpö).

Rakennus varustetaan vesikatonturvavarusteilla.



Tasokoodinautisto ETRS-GK25, Korkeusjärjestelmä NZ000			
Yhteyshenkilö	Luokka / ID	Tietyt / Ilo	Korkeusjärjestelmä
LAUKASALO	49090	1	
0000000			Tuotteen mallin nimi / Ominaisuudet
UUDISRAKENNUS			Pääpiirustus
As Oy Helsingin Aida			1900467-1-02-05
Mellinintie 10			RAK 1, Vesikat
ARK - house arkkitehdit Oy			1 : 100
Erhoitz-Kareja-Herranen-Hutunen			
Puurimiehenkatu 26 C 03, 00150 Helsinki	22.11.2019	1900467	02-05
puh: 09-774 2469 fax: 09-774 24688	Päivä	Työnumero	Piir.no
Sähköposti: arkki@arkkihouse.com			

Päärakennetyypit

- AP01-80P (maata vasten)**
- 20mm lattapinnote
 - 30mm keuhkabetonilaatta
 - 200mm ensite EPS
 - 300mm kapillaarikätkösopeli alustatyyppi
 - kovuittu kalliojalustaperusta
- U=0,16 W/m²K

- AP04-320E (tuulettuva)**
- 20mm lattapinnote
 - 40mm kovuittuvahvistettu tasote
 - 300mm askealäänestelevy
 - 200mm ontelolaatta
 - 170mm ensitelevy EPS
 - 1200mm tuuletettu alustatila
 - 300mm salaojituskanava, sängyllä
 - kovuittu kalliojalustamaa
- U=0,15 W/m²K
LTVW < 53dB

- VP01-320E (ontelolaatta, asunnot)**
- 20mm lattapinnote
 - 40mm kovuittubetoninen pintalaatta
 - suodaohrkangas
 - 30mm askealäänestelevy
 - 320mm ontelolaatta

- VP03-260E (porrashuone)**
- 20mm pintalakanne
 - 15mm tasote
 - 260mm betonielementtilaatta

- VP07-320P (4.krs korotuslaatta)**
- 20mm lattapinnote
 - 40mm kovuittubetoninen pintalaatta
 - suodaohrkangas
 - 30mm askealäänestelevy
 - n.500mm korotustyytti EPS
 - 320mm ontelolaatta

- VP09-320P (paikkalavatu, asunnot)**
- 20mm lattapinnote
 - 40mm kovuittubetoninen pintalaatta
 - suodaohrkangas
 - 30mm askealäänestelevy
 - 320mm tavetabonilaatta

- US01-830E (tillijulkisivu)**
- 130mm julkisivuovi
 - 40mm tuuletusrako
 - 300mm tuulensuojalaatta
 - 170mm ensite
 - 150mm betoninen ssaakonielementti
- U=0,16 W/m²K

- US03-344P (parveketuustat)**
- 28mm puuvetehous
 - 2 x 22mm nsienkoolaus + tuuletusrako
 - 9mm tuulensuojalevy
 - 200mm ensite
 - höyrynsukkuovi
 - 50mm ensite
 - 13mm kipsilevy
- U=0,17 W/m²K

- US03-344P rima (kattokerros)**
- 45x45mm puurimoitus
 - 45x45mm koolaus
 - 8mm kuitusiementilevy
 - 25mm koolaus + tuuletusrako
 - 9mm tuulensuojalevy
 - 200mm ensite
 - höyrynsukkuovi
 - 50mm ensite
 - 13mm kipsilevy
- U=0,17 W/m²K

- YPO1-270E (yläpohja yleensä)**
- kumilattumekaanisuus
 - 16mm osb-levy
 - karttuolipuit
 - >200mm tuuletettu ilmatala
 - 450mm puhallusala
 - höyrynsukkuov
 - 265mm ontelolaatta
- U=0,09 W/m²K

- YPO3-320E**
- kumilattumekaanisuus
 - 50mm tuuletusruutu laakavilla
 - 250mm kallisettu Kirgspan Tharna
 - höyrynsukkuov
 - 450mm puhallusala
 - 320mm ontelolaatta
- U=0,09 W/m²K

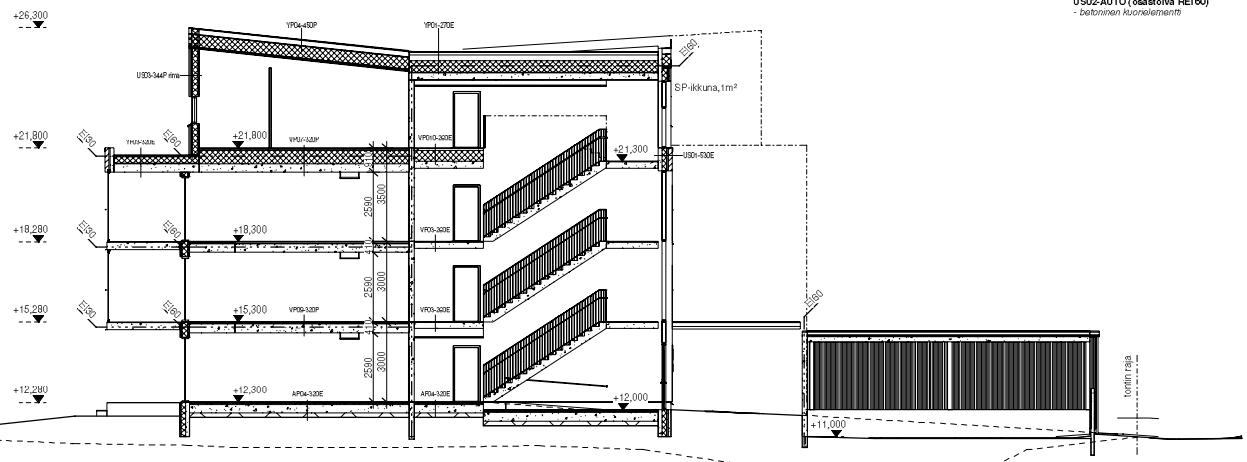
- YPO4-450P (puurunko)**
- kumilattumekaanisuus
 - 18mm osb-levy
 - >200mm tuuletettu ilmatala
 - 16mm osb-levy
 - 450mm karttuolipuitto + puhallusvita
 - höyrynsukkuov
 - 22mm harvautdous
 - 22mm koolaus
 - 2x15mm palonsuojakipsilevy
- U=0,09 W/m²K

Autokatosien rakenteet

- YPO1-AUTO**
- viharakasto + kasvuvakusta suodaohrkangas
 - salaajutus- ja vedensäätelevy
 - kumilattumekaanisuus + puunsuojalevy
 - bitumilakkusively
 - 200mm kantava ontelolaatta

- US01-AUTO**
- 45x45mm puurimoitus
 - 45x45mm koolaus
 - betoninen sokkielelementti

- US02-AUTO (osaoteleva REI60)**
- betoninen kumielementti



Taidekoordinaattisto ETRS-GK25, korkeusjärjestelmä N2000			
Kaupunki	Posti	Posti No	Maakunta/maakunta
LAAJASALO	49090	1	
Posti			
0000000			
Talon nimi			
LUODISRAKENNUS			
As Oy Helsingin Aida			
Talon nimi			
Melinatie 10			
Rakennus			
1900467-1-03-01			
Rakennus			
RAK 1, Leikkaus A-A			
1 : 100			
ARK - house arkkitehdit Oy			
Ehkötö Käreoja Herranen-Hutunen			
Puumiehentatu 25 C 55, 00159 Helsinki			
puh:09 174 3450 fax:09 174 3458			
SAHKOpöist arkki@ark-house.com			
22.11.2019	1900467	03-01	
Rak	Työmaa	R:n:o	Rev

JULKISIVUMATERIAALIT JA -VÄRIT

1. Puhtaaksivuorattu tiili
h: harmaa
2. Puu
- nimitys: p: puun väri / kuultamaalattu
- paneelint: pp: puun väri, peittomaalattu (parveketoustat)
h: harmaa
3. Teräs
s: sinkitty, vh: maalattu, vaaleanharmaa
4. Betoni, luonninväri
5. Lasi, kirkas
6. Teräspeili
h: harmaa, vh: vaaleanharmaa
7. Kuitusementtilävy
vh: vaaleanharmaa



Tasokoordinaatio ETRS-GK25, korkeusjärjestelmä N2000			
Projekti LAAJASALO	Kohde 49090	Yhtiö 1	Maastokartta 0000000
Pääsuunnittelija LUODISRAKENNUS		Pääpiirustus As Oy Helsingin Aida	
Suunnittelija Melin tie 10		Pääpiirustus RAK 1, Julkisivu etelään	
ARK - house arkkitehtit Oy Erihoitokäytävä Herranen Hvitunen Pursimiehenkatu 26 C 55, 00150 Helsinki puh:09-17713450 fax:09-17713458 sähköposti: arkki@ark-house.com		22.11.2019	1900467-04-01
		Rak.:	1:100

JULKISIVUMATERIAALIT JA -VÄRIT

1. Puhdaslämmitetty tiili
h: harmaa
2. Puu
- nimilasi: p: puun väri / kuultamaalattu
- paneelilasi: pp: puun väri, peittomaalattu (parveketoustat)
h: harmaa
3. Teräs
s: sinkitty, vh: maalattu, vaaleanharmaa
4. Betoni, luonnonväinen
5. Lasi, kirkas
6. Teräspeili
h: harmaa, vh: vaaleanharmaa
7. Kuitusementtilävy
vh: vaaleanharmaa



Talokoodinlaatu ETRS-GK25, Korkeusjärjestelmä N2000

Yhteyshenkilö	Yhteyshenkilön nimi	Yhteyshenkilön rooli	Yhteyshenkilön yhteystiedot
LAAJASALO	49090	1	
Yhteyshenkilö	Yhteyshenkilön nimi	Yhteyshenkilön rooli	Yhteyshenkilön yhteystiedot
0000000			
Yhteyshenkilö	Yhteyshenkilön nimi	Yhteyshenkilön rooli	Yhteyshenkilön yhteystiedot
UIDISRAKENNUS	PAAPIRJUSTUS		
As Oy Helsingin Aida			
Yhteyshenkilö	Yhteyshenkilön nimi	Yhteyshenkilön rooli	Yhteyshenkilön yhteystiedot
Melinentie 10	1900467-1-04-02		
ARK - house arkkitehtit Oy	RAK 1, Julkisivu länteen	1 : 100	
Ehrittö Käröja Herranen-Hutunen			
Puumiehentietä 25 C 55, 00150 Helsinki			
puh:09-17713400 fax:09-17713400			
SÄHKÖPOSTI: ark@ark-house.com			
	22.11.2019	1900467	04-02
	Rak	Työmaa	Rak

JULKISIVUMATERIAALIT JA -VÄRIT

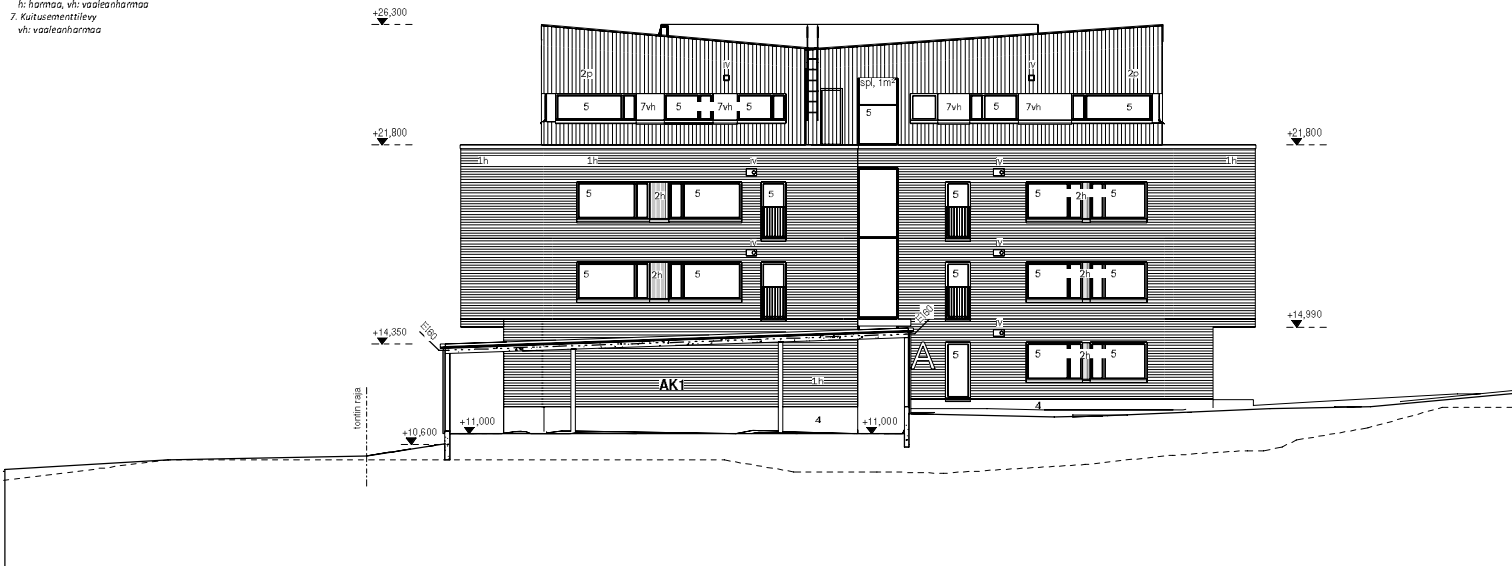
1. Puhtaaksivuorattu tiili
h: harmaa
2. Pää
- nimilasi: p: puun väri / kuultamaalattu
- paneelilasi: pp: puun väri, peittomaalattu (parveketoastat)
h: harmaa
3. Teräs
s: sinkitty, vh: maalattu, vaaleanharmaa
4. Betoni, luonnonväinen
5. Lasi, kirkas
6. Teräspeili
7. harmaa, vh: vaaleanharmaa
Kuitusementtiliivyy
vh: vaaleanharmaa



Tietokoodin sisältö ETRS-GK25, korkeusjärjestelmä N2000			
Kaupunki	Kunta	Yhtiö No	Yhtiön nimi
LAAJASALO	49090	1	Uudisrakennus
0000000			
Yhtiön nimi		Yhtiön nimi	
UUDISRAKENNUS		PÄÄPIIRUSTUS	
As Oy Helsingin Aida		Kokouspöytäkirja	
Osoite		Talon nimi	
Melinatie 10		1900467-1-04-03	
Yhtiön nimi		Yhtiön nimi	
ARK - house arkitehdit Oy		RAK 1, Julkisivu pohjoiseen	
Ehkäiz Käseja Herranen-Hutunen		1 : 100	
Puumiehentatu 25 C 55, 00150 Helsinki		22.11.2019	
puh:09 174 3400 fax:09 174 3400		1900467 04-03	
SAHKOpotti arkitehdit@ark-house.com		Rakus	
		Tehnyt	
		Rakus	
		Rakus	

JULKISIVUMATERIAALIT JA -VÄRIT

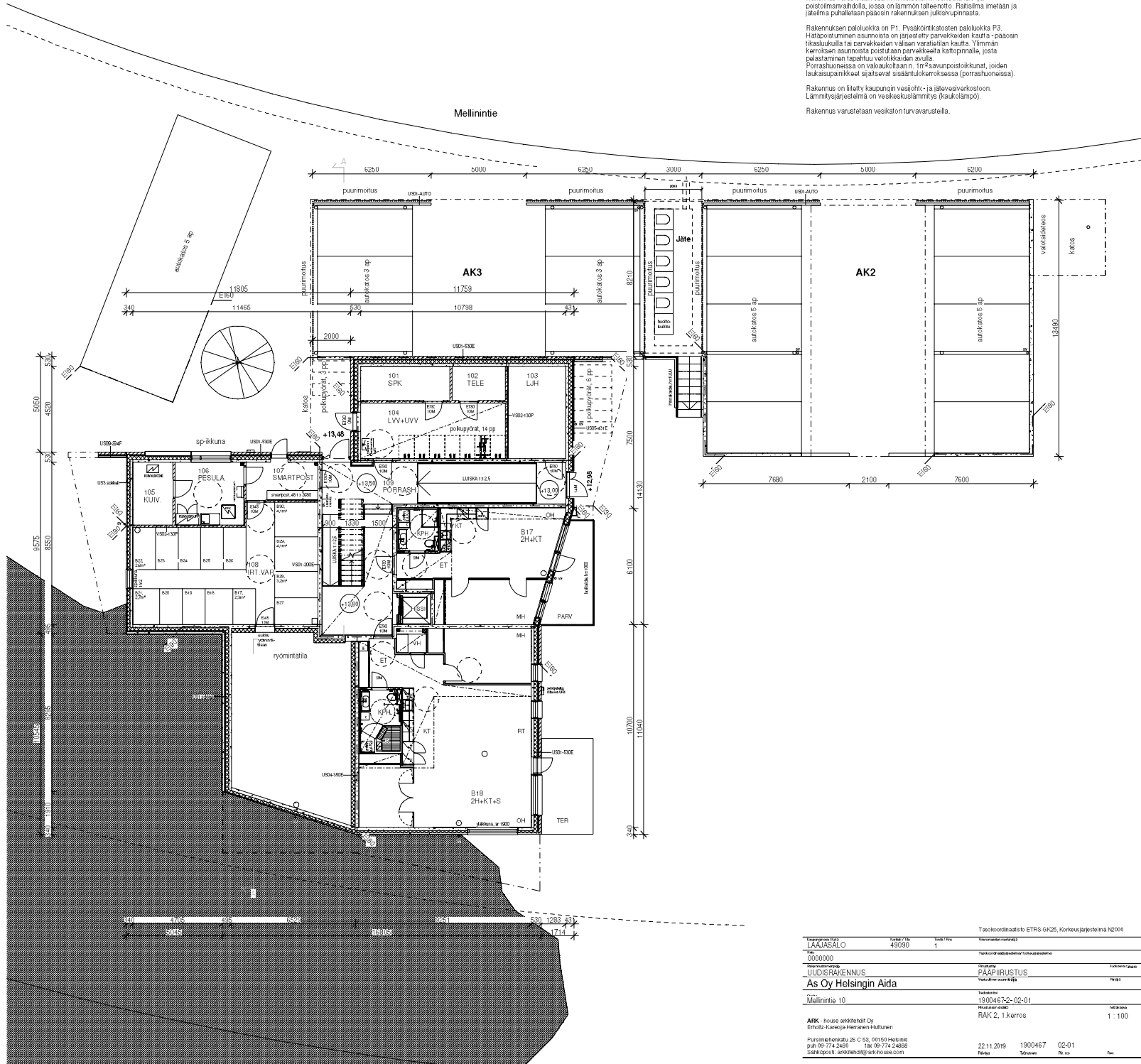
1. Puhtaaksivuorattu tiili
h: hamma
2. Puu
- nimilasi: p: puun väri / kuultamaalattu
- paneelilasi: pp: puun väri, peittomaalattu (parveketaustat)
h: hamma
3. Teräs
s: sinkitty, vh: maalattu, vaaleanharmaa
4. Betoni, luonnonväinen
5. Lasi, kirkas
6. Teräspeili
h: hamma, vh: vaaleanharmaa
7. Kuitusementtilävy
vh: vaaleanharmaa



Talokoodinlaitto ETRS-GK25, Korkeusjärjestelmä N2000

Yhteyshenkilö	Yhteyshenkilön nimi	Yhteyshenkilön rooli	Yhteyshenkilön yhteystiedot
LAAJASALO	49090	1	
0000000			
Yhteisö	Yhteisön nimi	Yhteisön rooli	Yhteisön yhteystiedot
LUODISRAKENNUS	PAAPIIRUSTUS		
As Oy Helsingin Aida			
Projekti	Projekti nimi	Projekti numero	Projekti sijainti
Melinrintie 10	1900467-1-04-04		RAK 1, Julkisivu itään
ARK - house arkkitehtit Oy	Ehoitaja Käreoja Herranen-Hutunen		1 : 100
Puunimiehenkatu 25 C 55, 00150 Helsinki	puh:09-1773400 fax:09-17734050	22.11.2019	1900467 04-04
Sähköposti: ark@ark-house.com		Rakus	Työnumero

Mellinentie



Rakennus varustetaan asuntokohtaisilla koneellilla tulo- ja poistolinjalla, jossa on lämmön talteenotto. Ratsilma imeään ja jätelma puhalletaan pääosin rakennuksen julkisivupinnasta.

Rakennuksen paloluokka on P1. Pyrköintikotosten paloluokka P3. Hätäpoistuminen asunnoista on järjestetty parvekkeiden kautta - pääosin tikasluokilla tai parvekkeiden välisen varatilan kautta. Ylimmän kerroksen asunnoista on otettu parvekkeella kattopöytä, josta palastaminen tapahtuu vetotikkaiden avulla. Pörräshuoneissa on valokuitoinen 112-sivunpoistokanat, joiden tuuletusputket sijoitetaan sisäputkikotokessa (pörräshuoneissa).

Rakennus on liitetty kaupungin vesilähtö- ja jätevesiverkostoon. Lämmitysjärjestelmä on vesikeskuslämmitys (kaukolämpö).

Rakennus varustetaan vesikatonturvavarustella.

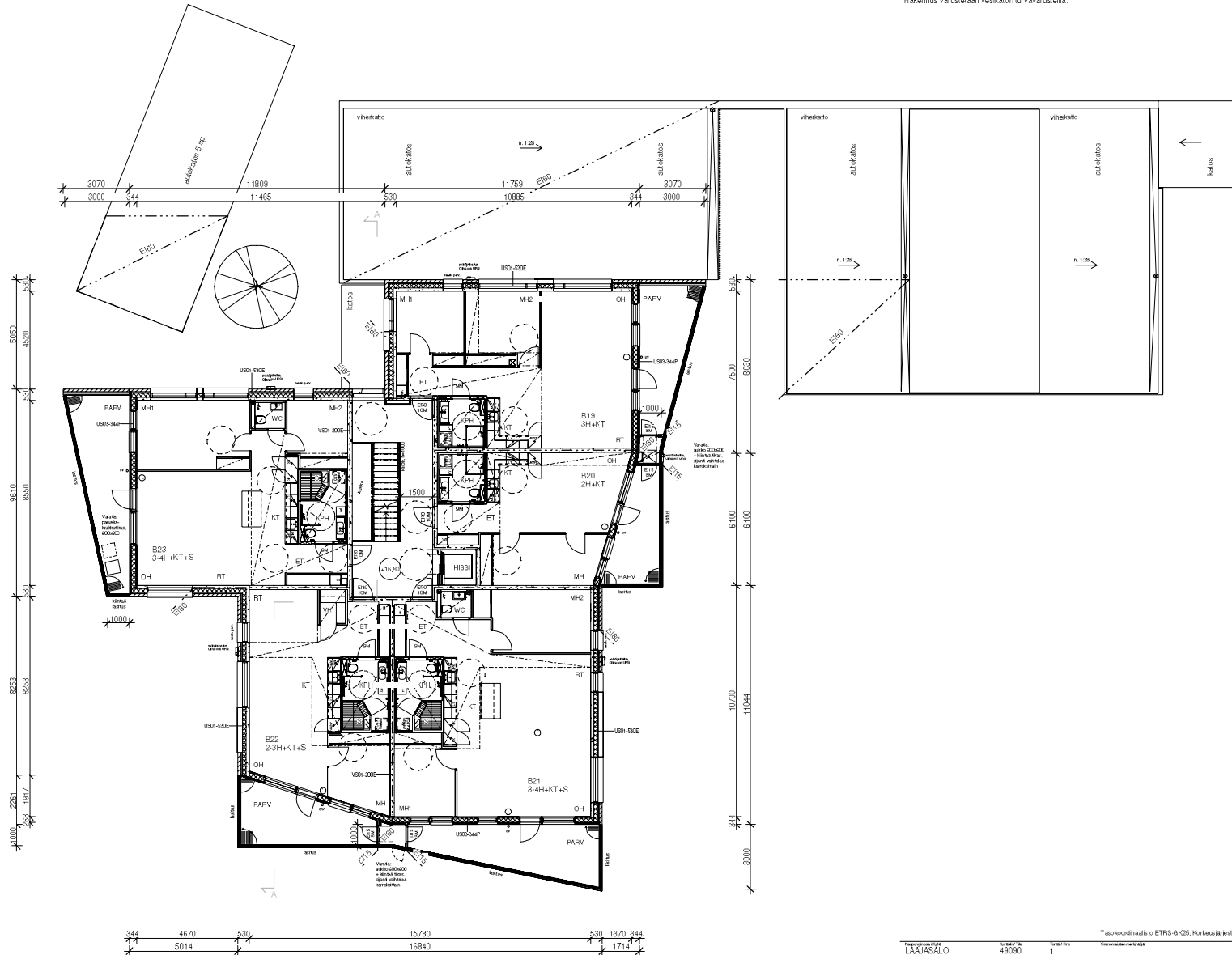
Tasokoordinaatio ETRS-GK25, Korkeusjärjestelmä N2000	
Projektin nimi LAKAJASALO	Yhteyshenkilö 49090
Projektin numero 0000000	Yhteyshenkilön nimi 1
Yhteystiedot UUDISRAKENNUS	Yhteystiedot PÄÄPIIRUSTUS
As Oy Helsingin Aida	
Projekti Mellinentie 10	Projekti 1900467-2-02-01
Yhteystiedot RAK 2, 1 kerros	Yhteystiedot 1 : 100
ARX - house arkkitehdit Oy Ehroltz-Kareja-Herranen-Hutunen Puhelinnumero 26 C 03, 01150 Helsinki puh 09-774 2460 fax 09-774 2468 sähköposti: arkkitehdit@arx-house.com	
22.11.2019	1900467_02-01
Päivä	Shivon
Pi.no	88

Rakennus varustetaan asuntokohtaisilla koneellisilla tulo- ja poistolinjärhdellä, jossa lämmön talteenotto. Ratsilma mitään ja jätelma puhalletaan paavoin rakennuksen julkisivupinnasta.

Rakennuksen paloluokka on P1. Pysäköintikatosten paloluokka P3. Hätäpoistuminen asunnoista on järjestetty parvekkeiden kautta - pääosin tilakulkuilla ta parvekkeiden välisen varatilan kautta. Ylimmän kerroksen asunnosta poistetaan parvekkeelta kattopölyllä, josta palastaminen tapahtuu vetotikkaiden avulla. Pöytäshuoneissa on valokuitoinen 10G-sarunpoistokanat, joiden tuoksuainemittarit sijaitsavat sisätilakätköissä (pöytäshuoneissa).

Rakennus on liitetty kaupungin vesijohto- ja jätevesiverkostoon. Lämmitysjärjestelmä on vesikeskuseristetty (kaukolämpö).

Rakennus varustetaan vesikatonturvavaruudella.



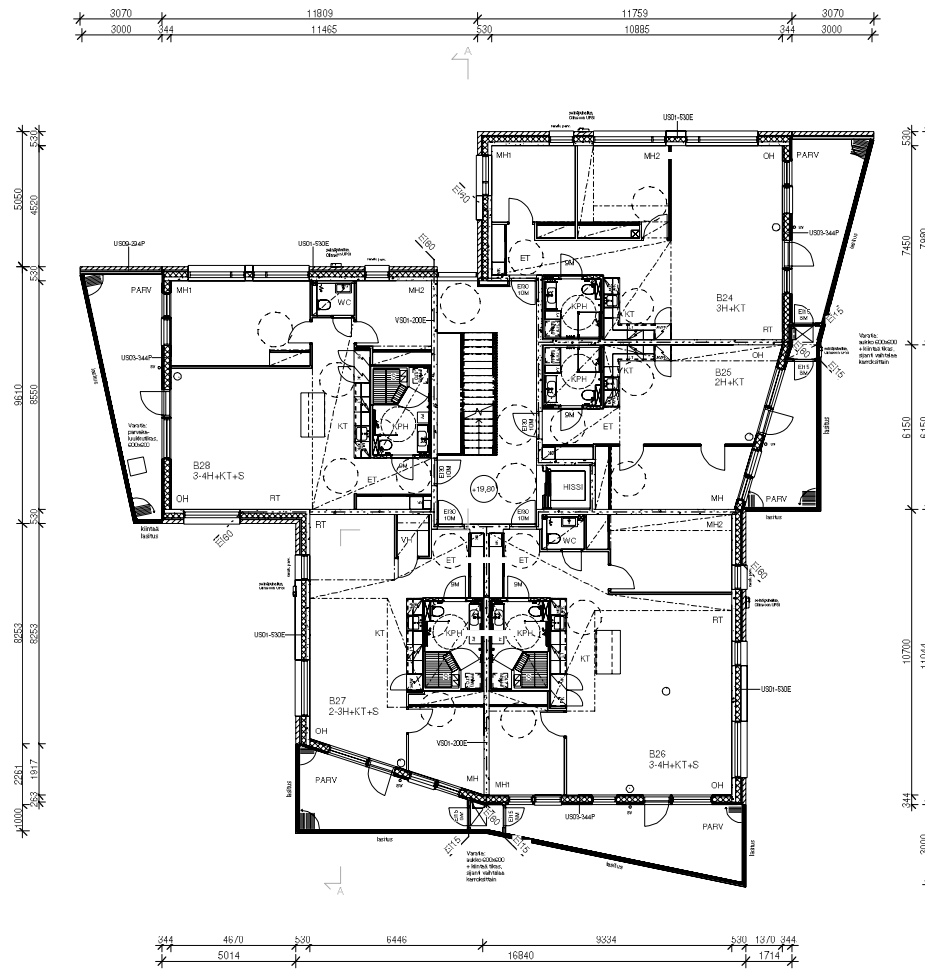
Tasokoordinaatio ETRS-GK25, Korkeusjärjestelmä N2000	
Projekti LAKUJÄSÄLÖ	Yhteyshenkilö 49090
0000000	1
00000000	Tuotteen mallinumero/Varustelu
UUDISRAKENNUS	PAAPIRUSTUS
As Oy Helsingin Aida	1000467-2-02-02
Mellinintie 10	1900467-2-02-02
ARK - house arkkitehdit Oy	1900467
Erhoitz-Kareja-Herranen-Hutunen	1900467
Puurimiehenkatu 26 C 03, 00150 Helsinki	22.11.2019
puh 09-774 2460 fax 09-774 24688	1900467
Sähköposti: arkkitehdit@ark-house.com	22.11.2019
	1900467
	02-02
	1:100

Rakennus varustetaan asuintoimituksella koneellisesti tulo- ja poistolinjavarhdolla, jossa lämmön talteenotto. Ratsilma imeään ja jätelma puhalletaan pääosin rakennuksen julkisivupinnasta.

Rakennuksen paloluokka on P1. Pyrköintikustosten paloluokka P3. Hätäpoistuminen suunnitellaan järjestetty parvekkeiden kautta - pääosin tilakäytävillä tai parvekkeiden väliseen varailtiin kautta. Ylimmän kerroksen suunnitellaan poistamaan parvekkeella kattopinnalla, josta palastaminen tapahtuu vetotikkaiden avulla. Pölyhuoneissa on valokäyttöön 110°-suunnistettavat, joiden laukaisupainikkeet sijaitsivat sisäsiunnetokroksessa (porraahuoneissa).

Rakennus on liitetty kaupungin vesistö- ja jätevesiverkostoon. Lämmitysjärjestelmä on vesikeskuslämmitys (kaukolämpö).

Rakennus varustetaan vesikatonturvavaruustella.



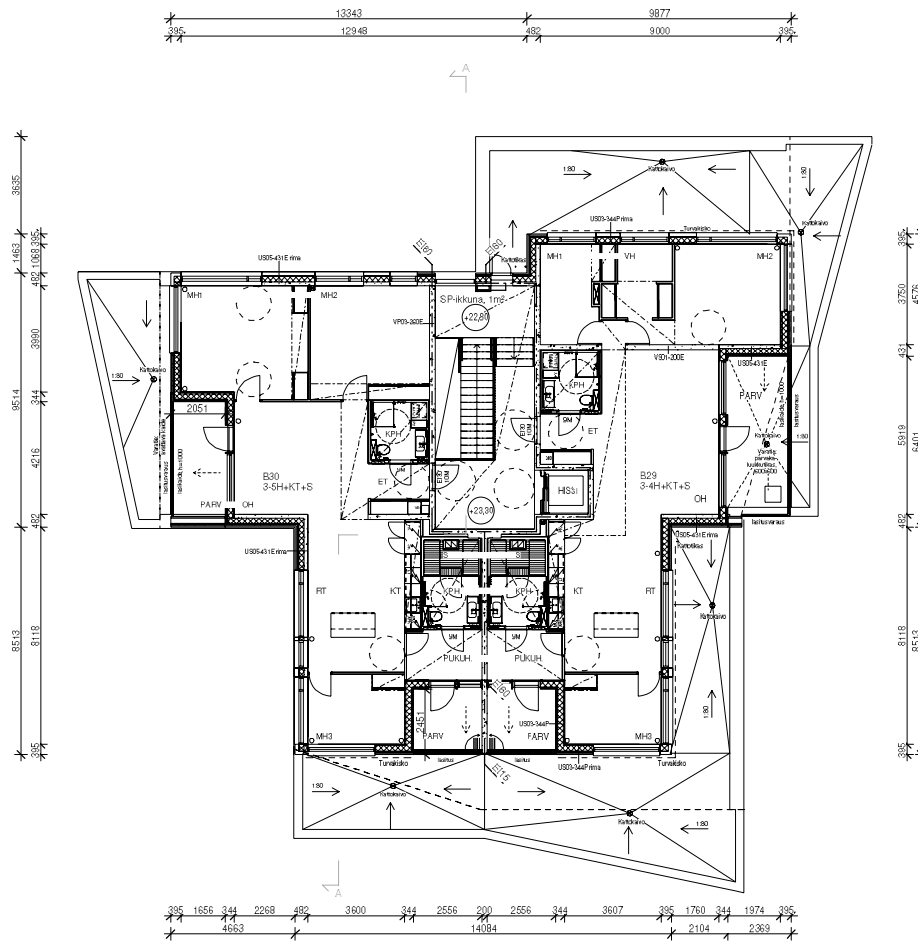
Tasokoordinaatio ETRS-GK25, Korkeusjärjestelmä N2000		
Projekti	Luokka / ID	Tontti / Kosa
LAAJASALO	49090	1
Maasto	0000000	Korkeusjärjestelmä
Maasto	UUDISRAKENNUS	Paapiruustus
As Oy Helsingin Aida		
Mellinintie 10		
Rakennus		1900467-2-02-03
Kerros		RAK 2, 3 kerros
Pöytäkirja		1 : 100
ARK - house arkkihitit Oy		
Ehroltz-Kareja-Herranen-Hutunen		
Puhelinnumero 26 C 03, 01050 Helsinki		
puh. 09-774 24691 fax. 09-774 24688		
Sähköposti: arkkihitit@ark-house.com		
22.11.2019	1900467	02-03
Paik.	Siunaus	Pl. no.

Rakennus varustetaan asuntokohtaisella koneellisella tulo- ja poistilma-raidalla, jossa lämmön talteenotto. Ratsilma mitään ja jäteilma puhalletaan pääosin rakennuksen julkisivupinnasta.

Rakennuksen paloluokka on P1. Pysäköintikatosten paloluokka P3. Horipolustuminen asunnoista on järjestetty parvekkaiden kautta - pääosin ikkunaluokilla tai parvekkaiden välisen verahallin kautta. Ylimmän kerroksen asunnosta on lään parvekkeelta kattopinnalle, josta paloastuminen tapahtuu vetotokaiden avulla. Florisihoneissa on valokattoalan n. 1112-savunpoistokanat, joiden laukaisupainikkeet sijoitetaan sisäsiunoketokassa (porrasihoneissa).

Rakennus on liittetty kaupungin vesilihti- ja jätevesiverkostoon. Lämmitysjärjestelmä on vesikeskusermitys (kaukolämpö).

Rakennus varustetaan vesikatoturvavarustella.



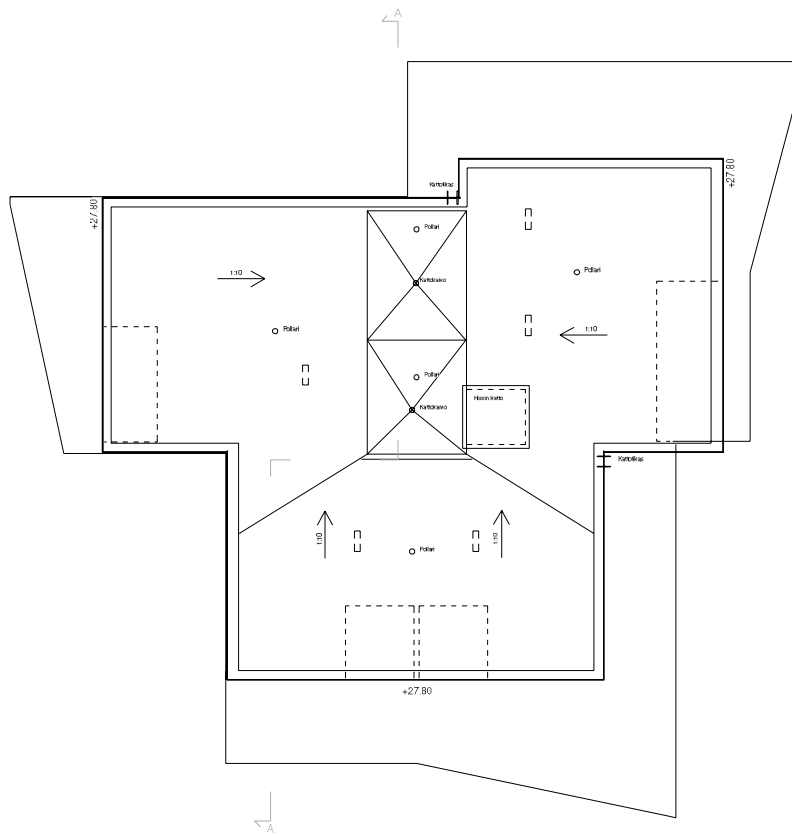
Tasokoodinautisto ETRS-GK25, Korkeusjärjestelmä N2000		
Yhteyshenkilö: LAUKAJASALO Puh: 00000000	Kohde / Toi: 49090 1	Kerros/Ohje/merkkijärjestelmä: 1 Rakennus
Projekointi: UUDISRAKENNUS As Oy Helsingin Aida	Kerros: PÄÄPIIRUSTUS Rakennus	Projekti/Ohje/merkkijärjestelmä: RAK 2, 4 kerros
Sijainti: Mellinintie 10	Projekti/Ohje/merkkijärjestelmä: 1900467-2-02-04	Kerros/Ohje/merkkijärjestelmä: 1 : 100
ARX - house arkkihtidit Oy Ehoitt: Kareja-Herranen-Hutunen	Puuruimehenstu 26 C 03, 00150 Helsinki puh 09-774 24601 Fax 09-774 24688 Sähköpost: arkkihand@arx-house.com	22.11.2019 1900467 02-04 Päivä: Sivun: Piir: Su:

Rakennus varustetaan asuntokohtaisilla koneellisilla tulo- ja poistolinjärjelyillä, jossa on lämmön talteenotto. Ratsilma imeään ja jätelma puhalletaan pääosin rakennuksen julkisivupinnasta.

Rakennuksen paloluokka on P1. Pysäköintikatosten paloluokka P3. Hatapöistuminen asunnoista on järjestetty parvekkeiden kautta - pääosin tilakäytöillä tai parvekkeiden välisen varatilan kautta. Ylimmän kerroksen asunnosta poistetaan parvekkeelta kattopöällä, josta palastaminen tapahtuu vetotikkaiden avulla. Pörräshuoneissa on valoköittäjän 11P-savunpoistoköikut, joiden tuoksuimöiköt sätäsevät sisätilöketöissä (pörräshuoneissa).

Rakennus on liitetty kaupungin vesistö- ja jätevesiverkostoon. Lämmitysjärjestelmä on vesikeskuslämmitys (kaukolämpö).

Rakennus varustetaan vesikatonturvavärusteillä.



Tasokoodinautis ETRS-GK25, Korkeusjärjestelmä N2000

Yhteyshenkilö	Luokka	Työtila	Tasokoodinautis
LAAJASALO	49090	1	
0000000			Tuotteen mallin nimi/luokitus
UUDISRAKENNUS			PÄÄPIIRUSTUS
As Oy Helsingin Aida			1:100
Mellinintie 10			1900467-2-02-05
			RAK 2, Vesikatto
ARK - house arkkitehdit Oy			1:100
Ehroltz-Kareoja-Herranen-Hutunen			
Puurimiehenkatu 26 C 03, 00150 Helsinki	22.11.2019	1900467	02-05
puh:09-7742469 fax:09-7742468	Päivä	Työnumero	Piir.no
Sähköposti: arkkitehdit@ark-house.com			

Päärakennetyypit

AP01-80P (matta väster)

- 20mm lattiasuorite
- 80mm teräsbetonilaatta
- 200mm eristä EPS
- 300mm kapillaarikoskospelti
- alustasyttö
- louhittu kallio/petusmaa

U=0,16 W/m²K

AP04-320E (tuulettuva)

- 20mm lattiasuorite
- 40mm kuitu vahvistettu tasote
- 30mm askelääniensitelevy
- 320mm ontelolaatta
- 170mm eristälevy EPS
- 200mm tuuletettu alustalla
- 300mm salaojakaivos, sepeili
- louhittu kallio/petusmaa

U=0,15 W/m²K

L,N,W < 53dB

VP01-320E (ontelolaatta, asunnot)

- 20mm lattiasuorite
- 40mm kuitu betoninen pintalaatta
- suodatin kangas
- 30mm askelääniensitelevy
- 320mm ontelolaatta

VP03-260E (porrasuone)

- 20mm pintalaatta
- 15mm tasote
- 260mm betoniklementilaatta

VP07-320P (4. krs korotuslaatta)

- 20mm lattiasuorite
- 40mm kuitu betoninen pintalaatta
- suodatin kangas
- 30mm askelääniensitelevy
- n.500mm korotuslaatta EPS
- 320mm ontelolaatta

VP09-320P (paikallavatu, asunnot)

- 20mm lattiasuorite
- 40mm kuitu betoninen pintalaatta
- suodatin kangas
- 30mm askelääniensitelevy
- 320mm teräsbetonilaatta

US01-320E (tilijulkisivut)

- 130mm julkisivukivi
- 18mm tiivisrako
- 30mm tiivisrako
- 175mm eristä
- 150mm betoninen ssa-käsitelmä

U=0,16 W/m²K

US03-344P (parveketuustat)

- 25mm puuvehto
- 2 x 22mm rstintuuletus + tuuletusrako
- 9mm tiivisrako
- 200mm eristä
- höyrynsulkumuovi
- 50mm eristä
- 13mm kipsilevy

U=0,17 W/m²K

US05-344P rima (kattokerros)

- 48x48mm puurimmutus
- 48x48mm koolaus
- 8mm kuitu seinämmevy
- 25mm koolaus + tuuletusrako
- 9mm tiivisrako
- 200mm eristä
- höyrynsulkumuovi
- 50mm eristä
- 13mm kipsilevy

U=0,17 W/m²K

YP01-270E (yläpohja yleensä)

- kumituuletusmateriaali
- 18mm osb-levy
- kattokouput
- >200mm tuuletettu ilmatti
- 450mm puhallusilla
- höyrynsulkukermi
- 265mm ontelolaatta

U=0,09 W/m²K

YP03-320E

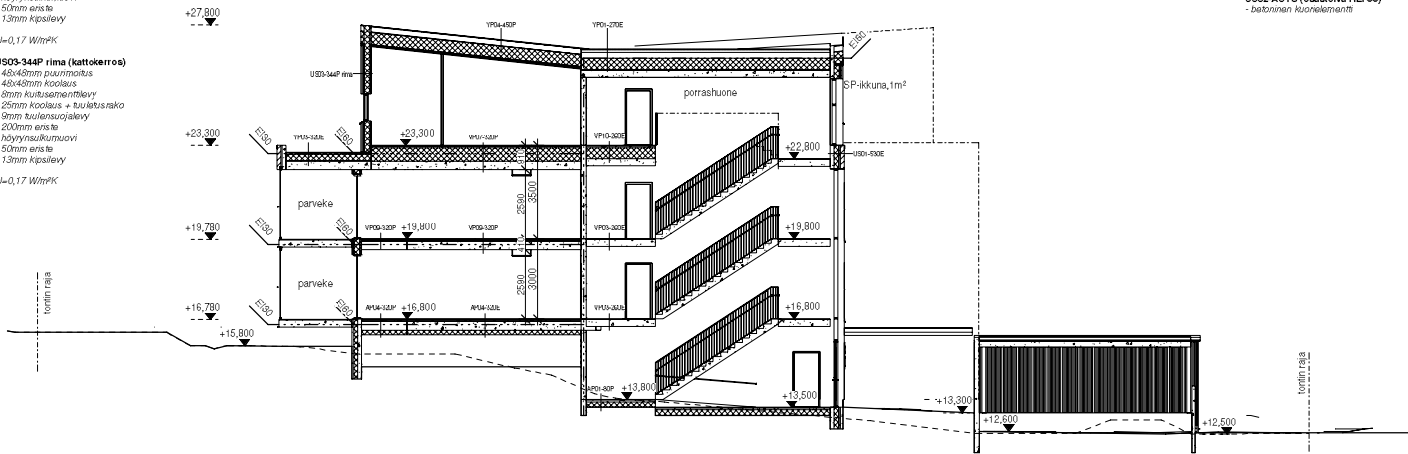
- kumituuletusmateriaali
- 50mm tiivisrako
- 250mm kallis tattu Kingspan Thermo
- höyrynsulkukermi
- 320mm ontelolaatta

U=0,09 W/m²K

YP04-450P (puurunko)

- kumituuletusmateriaali
- 18mm osb-levy
- >200mm tuuletettu ilmatti
- 15mm osb-levy
- 450mm kiertopuupalkisto + puhallusilla
- höyrynsulkumuovi
- 22mm harvialus
- 22mm koolaus
- 2x15mm palensuojakipsilevy

U=0,09 W/m²K



Autokotosten rakenteet

YPO1-AUTO

- viikkotiivis + kasvuavusta
- suodatin kangas
- salaojitus- ja vedensääteilykerros
- kumituuletusmateriaali + jorinsuojakermi
- bitumikassiveli
- 200mm kantava ontelolaatta

US01-AUTO

- 48x48mm puurimmutus
- 48x48mm koolaus
- betonin sokkeli

US02-AUTO (osaoteleva REI 60)

- betonin kuselementti

Tasokoordinaatio ETRS-GK25, korkeusjärjestelmä N2000			
Yhteisöprojekti	Yhteisöprojekti	Yhteisöprojekti	Yhteisöprojekti
LAAJASALO	49090	1	
0000000			
Yhteisöprojekti	Yhteisöprojekti	Yhteisöprojekti	Yhteisöprojekti
LUODISRAKENNUS	PAAPIIRUSTUS		
As Oy Helsingin Aida			
Yhteisöprojekti	Yhteisöprojekti	Yhteisöprojekti	Yhteisöprojekti
Melinantie 10	1900467-2-03-01		
	RAK 2, Leikkaus A-A		1 : 100
ARK - house arkitehtit Oy	Ehoitaja Kärejia Herranen-Huttunen		
Puumiehentatu 25 C 53, 00159 Helsinki			
puumiehentatu 25 C 53, 00159 Helsinki			
SAHKOPosti: arkitehtit@ark-house.com			
	22.11.2019	1900467	03-01
	SAK	Työmaa	Revisio

JULKISIVUMATERIAALIT JA-VÄRIT

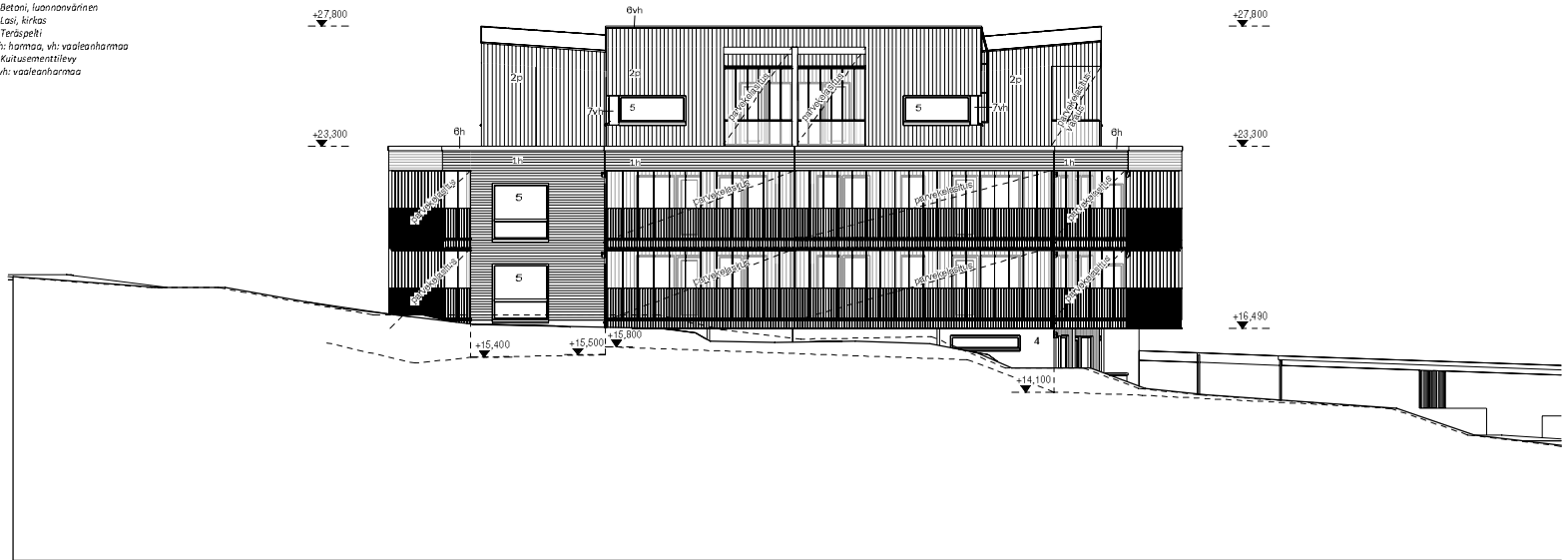
1. Puhdasimuurattu tiili
h: harmaa
2. Puu
- nimitys: p: puun väri / kuultamaalattu
- paneelointi: pp: puun väri, peittomaalattu (parveketoustat)
h: harmaa
3. Teräs
s: sinkitty, vh: maalattu, vaaleanharmaa
4. Betoni, luonnonväinen
5. Lasi, kirkas
6. Teräspeili
h: harmaa, vh: vaaleanharmaa
7. Kuitusementtilävy
vh: vaaleanharmaa



Tasokoordinaatio ETRS-GK25, Korkeusjärjestelmä N2000			
Kaupunkikartta	Kortin nro	Kortin sivu	Maastokartta/kuva
LAAJASALO	49090	1	Tasokoordinaatio ETRS-GK25
0000000			Maastokartta/kuva
Maastokartta	UUDISRAKENNUS	PAAPIIRUSTUS	Kuvasuure
As Oy Helsingin Aida			100%
Maastokartta	1900467-2-04-01		Maastokartta
Melinrintie 10	RAK 2, Julkisivu etelään		1 : 100
ARK - house arkitehdit Oy Ehoitaja Käreoja Herranen-Hutunen			
Puromiehentie 25 C 55, 00150 Helsinki puh:09-1773400 fax:09-17734050 SAHKOposti: ark@arkhouse.com			
	22.11.2019	1900467	04-01
	RAK	Työnumero	Rev. nro
			Rev.

JULKISIVUMATERIAALIT JA -VÄRIT

1. Puhtaaksivuorattu tiili
h: harmaa
2. Puu
- nimitys: p: puun väri / kuultamaalattu
- paneelointi: pp: puun väri, peittomaalattu (parveketoustat)
h: harmaa
3. Teräs
s: sinkitty, vh: maalattu, vaaleanharmaa
4. Betoni, luonnonväinen
5. Lasi, kirkas
6. Teräspeili
h: harmaa, vh: vaaleanharmaa
7. Kuitusementitilävy
vh: vaaleanharmaa



Tasokoordinaatio ETRS-GK25, korkeusjärjestelmä N2000

Projekti LAAJASALO	Kohde 49090	Kaav./No 1	Maastokartta 0000000
Asiantuntija UUDISRAKENNUS	Asiantuntija PAAPIRJUSTUS	Asiantuntija As Oy Helsingin Aida	Asiantuntija Rakennus
Paikka Melinrintie 10	Projekti 1900467-2-04-02	Projekti RAK 2, Julkisivu länteen	Projekti 1 : 100
ARK - house arkkitehtit Oy Ehoitaja Käreoja Herranen-Huttunen Pursimiehkatu 25 C 55, 00150 Helsinki puh:09-1773400 fax:09-17734050 sähköposti: ark@ark-house.com	22.11.2019	1900467	04-02
	Rak.	Työmaa	Revisio

JULKISIVUMATERIAALIT JA -VÄRIT

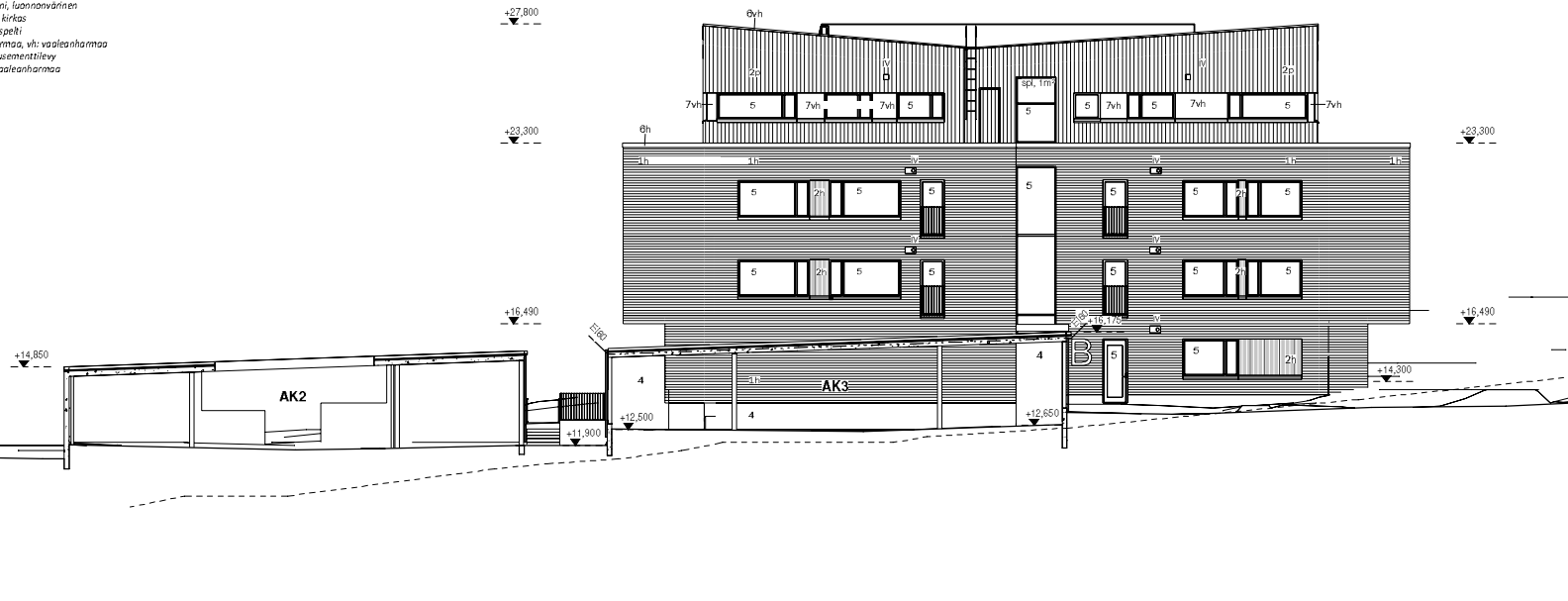
1. Puhtaaksivuorattu tiili
h: hamma
2. Puu
- nimilasi: p: puun värä / kuultamaalattu
- paneelointi: pp: puun värä, peittomaalattu (parveketoustat)
h: hamma
3. Teräs
s: sinkitty, vh: maalattu, vaaleanharmaa
4. Betoni, luonninvärisen
5. Lasi, kirkas
6. Teräspeili
h: hamma, vh: vaaleanharmaa
7. Kuitusementitilävy
vh: vaaleanharmaa



Taidekoordinaatio ETRS-GK25, Korkeusjärjestelmä N2000			
Projekti LAAJASALO	Kohde / kpl 49080	Yhtiö / kpl 1	Maailmanmittauslaitos
Projekti 0000000			Tekninen johtaja / projekti johtaja
Yhteistyökumppani UUDISRAKENNUS			Arkkitehti
As Oy Helsingin Aida			Arkkitehti
Yhtiö Melinintie 10			Yhtiön johtaja
			Yhtiön johtaja
ARK - house arkkitehdit Oy Ehoitokärsäkatu 25 C 55, 00150 Helsinki puh: 09 177 3400 fax: 09 177 3400 sähköposti: ark@ark-house.com			1 : 100
	22.11.2019	1900467	04-03
	Rak	Työmaa	Revisio

JULKISIVUMATERIAALIT JA -VÄRIT

1. Puhtausmuurattu tiili
h: hamma
2. Paa
- nimitys: p: puun väri / kuultamaalattu
- paneelointi: pp: puun väri, peittomaalattu (parveketaustat)
h: hamma
3. Teräs
s: sinkitty, vh: maalattu, vaaleanharmaa
4. Betoni, luonnoväriäinen
5. Lasi, kirkas
6. Teräspeili
h: hamma, vh: vaaleanharmaa
7. Kuitusementtiläily
vh: vaaleanharmaa



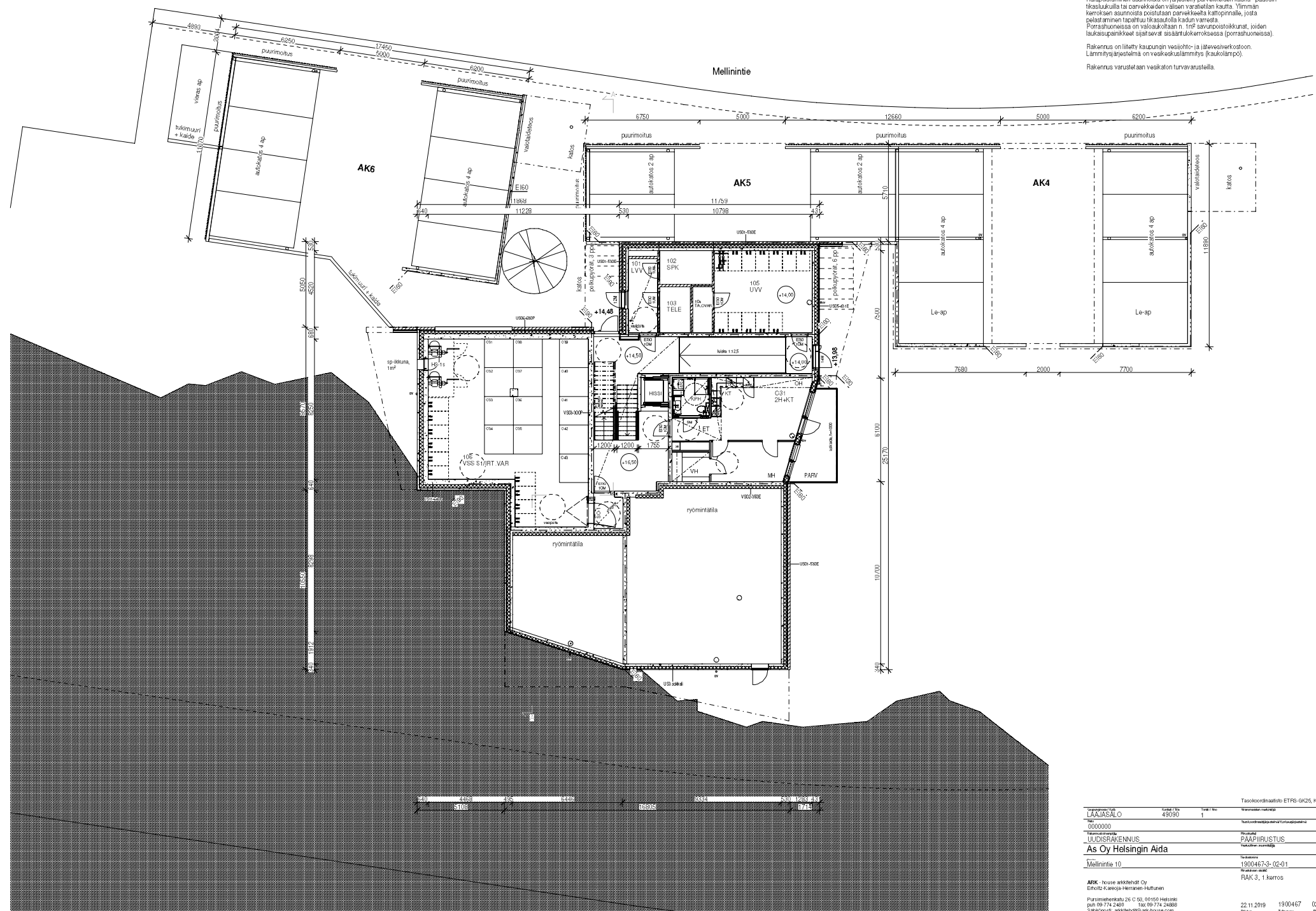
Tasokoordinaatio ETRS-GK25, Korkeusjärjestelmä N2000			
Yhteyshenkilö	Yhteyshenkilön nimi	Yhteyshenkilön puhelinnumero	Yhteyshenkilön sähköposti
LAAJASALO	49090	1	
0000000			
Yhteisö	Yhteisön nimi	Yhteisön osoite	Yhteisön postiosoite
UUDISRAKENNUS	PAAPIIRUSTUS		
As Oy Helsingin Aida			
Yhtiön nimi	Yhtiön osoite	Yhtiön postiosoite	Yhtiön puhelinnumero
Melinantie 10	1900467-2-04-04	RAK 2, Julkisivu itään	1 : 100
ARK - house arkkitehtit Oy Ehoitz-Kareoja Herranen-Hutunen Pursimiehentie 25 C 55, 00150 Helsinki puh:09-1773400 fax:09-17734088 sähköposti: ark@ark-house.com	22.11.2019	1900467	04-04 Rakus Tytösten R:n:o N:o

Rakennus varustetaan asuinteknillisillä koneellisilla tuu- ja poistoinnivaivhdoilla, jossa on lämmön talteenotto. Raitisilma imetään ja jättilmä puhalletaan pääosin rakennuksen julkisivusta.

Rakennuksen paloluokka on P1. Pysäköintikotosten paloluokka P3. Hätäpoistumisen asunnoista on järjestetty parvekkeiden kautta - pääosin ikkunalukulla tai oviavokkeiden kautta - välittömän katon kerroksen asunnoista poistujan parvekkeita kaltoimalle, josta pelastaminen tapahtuu ikkunalukulla kadun vartasta. Porrasluonnissa on valokulhoaan n. 1m² savunpoistokäytävien, joiden laatuvaikutukset sijaitsevat sisätiloissa (porrasluonnissa).

Rakennus on liitetty lauseen vesistö- ja lämpövesiverkostoon. Lämmitysjärjestelmä on vesikielinen lämmitys (kaukolämpö).

Rakennus varustetaan vesikatun turvavälineillä.



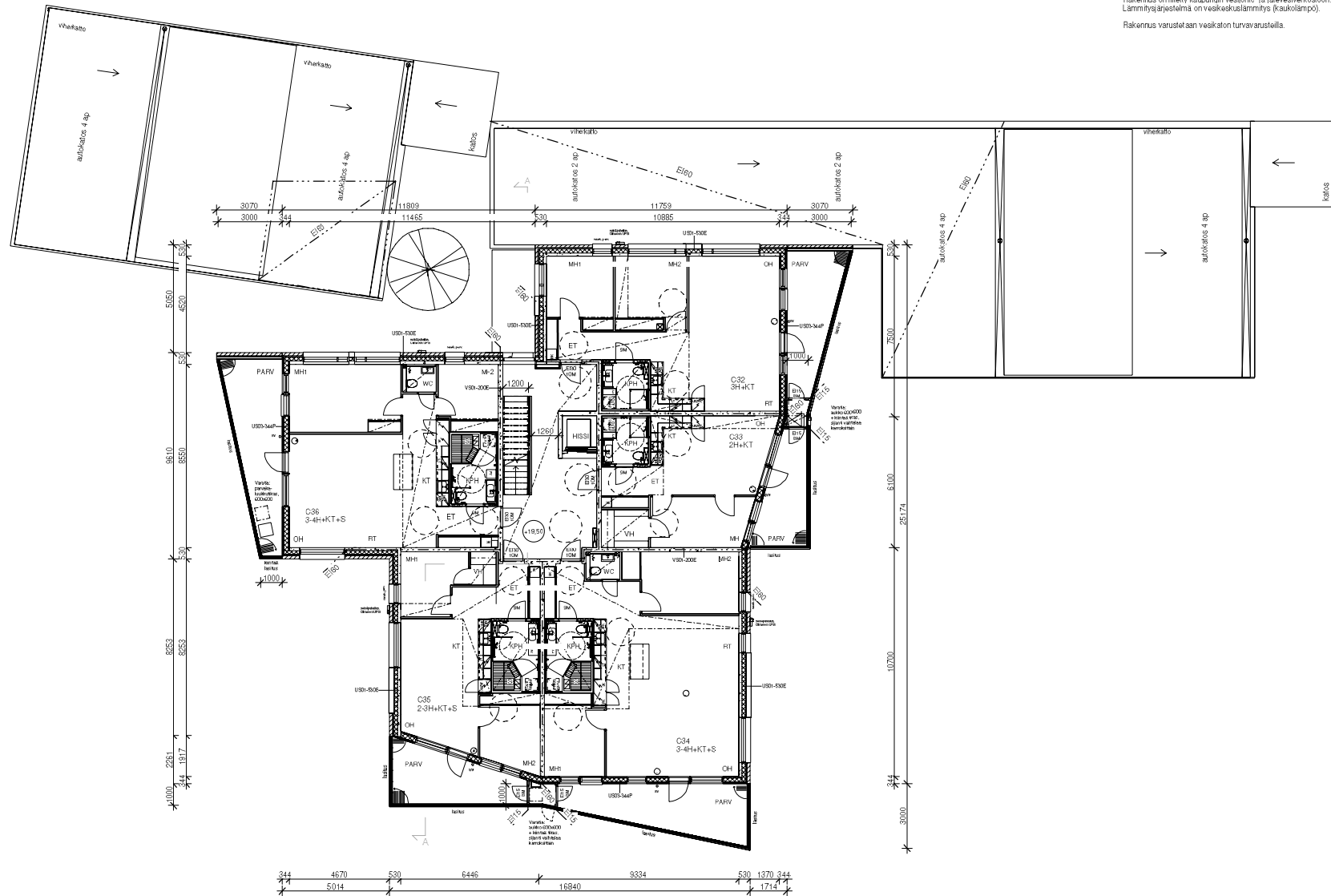
Tasokoordinaatisto ETRS-GK25, Korkeusjärjestelmä N2000			
Projekti LAAKASALO	Kohde 49030	Talon N:o 1	Wattimäärä 00000000
Yhteyshenkilö UUDISRAKENNUS	Yhteyshenkilö PÄÄPIIRUSTUS	Yhteyshenkilö PÄÄPIIRUSTUS	Yhteyshenkilö PÄÄPIIRUSTUS
Yhteyshenkilö As Oy Helsingin Aida	Yhteyshenkilö 1900467-3-02-01	Yhteyshenkilö RAK 3, 1.kerros	Yhteyshenkilö 1 : 100
ARK - house arkitehdit Oy Ehoitokatu 26 C 05, 00150 Helsinki puh 09-774 2401 18-09-774 2408 sähköposti arkitehdit@ark-house.com			
22.11.2019	1900467	02-01	

Rakennus varustetaan asuintohtaisalla koneellisella tuule- ja poistoilmavahdolla, jossa on lämmön talteenotto. Raitisilma imetään ja jättilmä puhalletaan pääosin rakennuksen julkisivupinnasta.

Rakennuksen paloluokka on P1. Pysäköintikatosten paloluokka P3. Hätäpoistumien asunnoista on järjestetty parvekkeiden kautta - pääosin ikkunaluokilla tai oviavaruuden välisen varallisen kautta. Tilinimen kerroksen asunnoista osittain parvekkeita katopinnalle, josta poltaminen tapahtuu ikkunaluokan kautta varasta. Pölysuuruisuus on valokäsitellyn n. 1m² savunpoistokäytävän, joiden laukaisupainikkeet sijaitsevat sisätiloissa (porraashuoneissa).

Rakennus on liitetty kaupunin vesistö- ja lämpövesiverkostoon. Lämmitysjärjestelmä on vesikielinen lämmitys (kaukolämpö).

Rakennus varustetaan vesikaton turvavaruksilla.



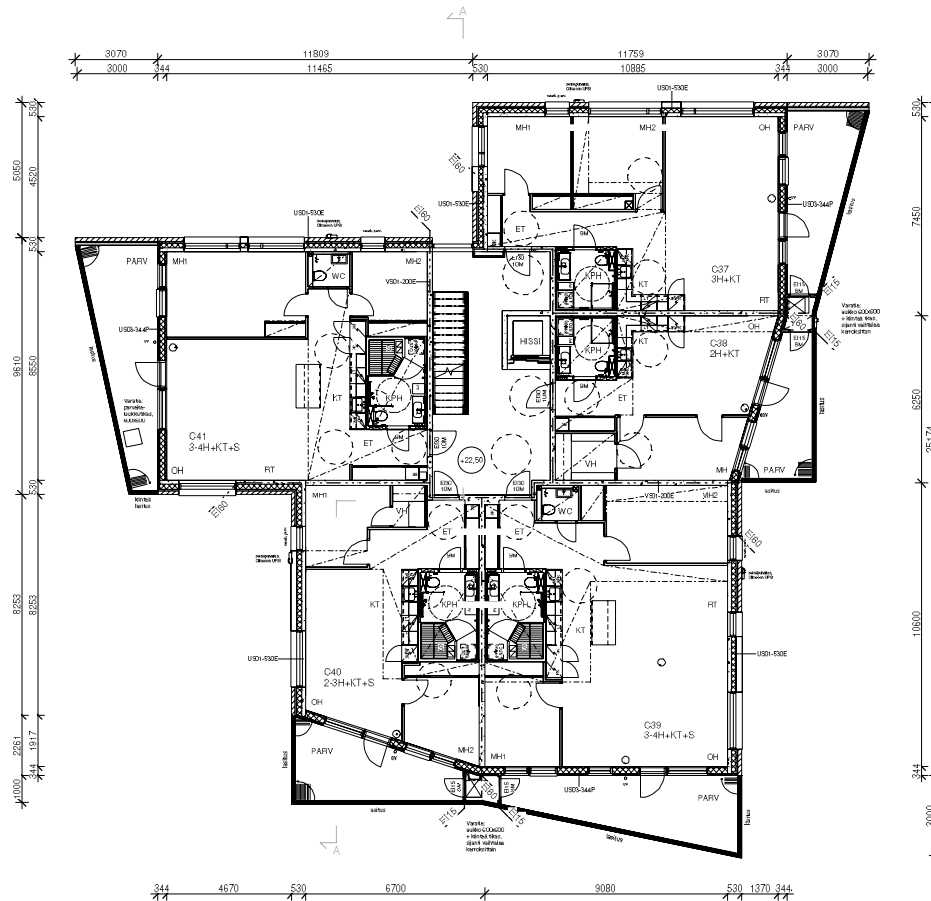
Tasokoordinaatisto ETRS-GK25, Korkeusjärjestelmä N2000			
Yhtämittainen	43000	Yhtämittainen	1
0000000			
0000000			
UUDISRAKENNUS	PAÄPIIRUSTUS		
As Oy Helsingin Aida	1900467-3-02-02		
Mellinintie 10	RAK 3, 2. Kerros		1 : 100
ARK-house akkitekhtit Oy Eiholtz Kalleja-Herranen-Huttunen			
Purimiehenkatu 26 C 53, 00150 Helsinki puh 09-174 3481 fax 09-174 3488 SalviKko-yht: akkitekht@ark-house.com		22.11.2019	1900467 02-02
		Päivä	Työnumero

Rakennus varustetaan asuntokohtaisilla koneellisilla tulo- ja poistolämpöyksiköillä, jossa on lämmön talteenotto. Ratsilma imetään ja jätelämpö puhalletaan pääosin rakennuksen julkisivupinnasta.

Rakennuksen paloluokka on P1. Pysäköintikotosten paloluokka P3. Hätäpoistuminen asuntoista on järjestetty parvekkeiden kautta - pääosin tilakäytävillä tai parvekkeiden välisen varatilan kautta. Ylimmän kerroksen asunnosta on ulaan parvekkeella kattopöytä, josta palastaminen tapahtuu tikasautolla kadun varresta. Pörräshuoneissa on valokäyttöinen 1115-asennusohjelmat, joiden laukaisupainikkeet sijaitsevat sisämenetelöissä (pörräshuoneissa).

Rakennus on liitetty kaupungin vesilohi- ja jätevesiverkostoon. Lämmitysjärjestelmä on vesikeskuslämmitys (kaukolämpö).

Rakennus varustetaan vesikatonturvavarustuksella.



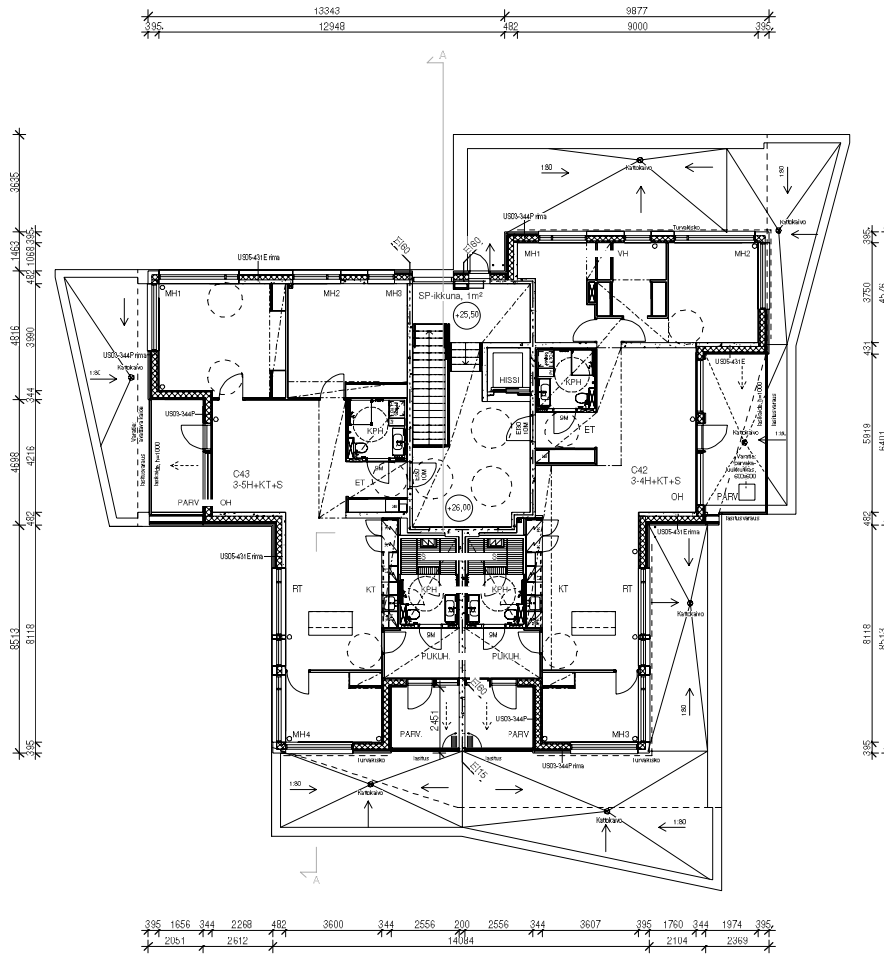
Tasokoordinaatio ETRS-GK25, Korkeusjärjestelmä N2000			
Projekti	100000000	100000000	100000000
Alue	LAAJASALO	100000000	100000000
Yht.	49090	1	1
Projekti	00000000	100000000	100000000
Projekti	UUDISRAKENNUS	100000000	100000000
Projekti	As Oy Helsingin Aida	100000000	100000000
Projekti	Mellinintie 10	100000000	100000000
Projekti	1900467-3-02-03	100000000	100000000
Projekti	RAK 3, 3.kerros	100000000	100000000
Projekti	1:100	100000000	100000000
Projekti	ARK - house arkkitehdit Oy	100000000	100000000
Projekti	Erhoitz-Kareoja-Herranen-Hutunen	100000000	100000000
Projekti	Puuttamensatu 26 C 03, 00150 Helsinki	100000000	100000000
Projekti	puh 09-774 24691 fax 09-774 24688	100000000	100000000
Projekti	Sähköposti: arkkitehdit@ark-house.com	100000000	100000000
Projekti	22.11.2019	1900467	02-03
Projekti	Päivä	Siirtymä	Pi.nro
Projekti	100000000	100000000	100000000

Rakennus varustetaan asuntokohtaisella koneellisella tulo- ja poistoilmavaihdoilla, jossa on lämmön talteenotto. Ratsilma imeään ja jätelma puhalletaan pääosin rakennuksen julkisivupinnasta.

Rakennuksen paloluokka on P1. Pysäköintitason paloluokka P3. Hätäpoistuminen asuntoista on järjestetty parveikkaiden kautta - pääosin itäsujuuksilla tai parveikkaiden välisen varatallan kautta. Ylimmän kerroksen asunnoista poistetaan parvekkeella kattopölyä, josta palastaminen tapahtuu tikasautolla kadun varresta. Floristahuoneissa on valokouluun n. 1m² Savusteokoukuma, joiden tuoksuainekkeet siirretään sisäpuolelle (pörräshuoneissa).

Rakennus on liitetty kaupungin vesilihti- ja jätevesiverkoston. Lämmitysjärjestelmä on vesikeskilämmitys (kaukolämpö).

Rakennus varustetaan vesikatoturvavaruksilla.



Tasokoodinautis ETRS-GK25, Korkeusjärjestelmä N2000			
Projekti	10000	Projekti	10000
Asiantuntijatoimisto	ARH	Asiantuntijatoimisto	ARH
Projektin nimi	LAUKAJSALO	Projektin nimi	LAUKAJSALO
Projektin numero	0000000	Projektin numero	0000000
Projekti	UUDISRAKENNUS	Projekti	UUDISRAKENNUS
Asiantuntijatoimisto	As Oy Helsingin Aida	Asiantuntijatoimisto	As Oy Helsingin Aida
Projekti	Mellinatie 10	Projekti	Mellinatie 10
Projekti	1900467-3-02-04	Projekti	1900467-3-02-04
Projekti	RAK 3, 4 kerros	Projekti	RAK 3, 4 kerros
Projekti	1:100	Projekti	1:100
Projekti	1900467	Projekti	1900467
Projekti	02-04	Projekti	02-04
Projekti	02-04	Projekti	02-04

ARH - house arkkitehdit Oy

Ehroltz-Kareoja-Herranen-Hutunen

Puumiehentie 26 C 03, 00150 Helsinki

puh.09-774 24691 fax.09-774 24688

Sähköposti: arkkitehdit@ark-house.com

22.11.2019

1900467

02-04

02-04

Piirros

Piirros

Piirros

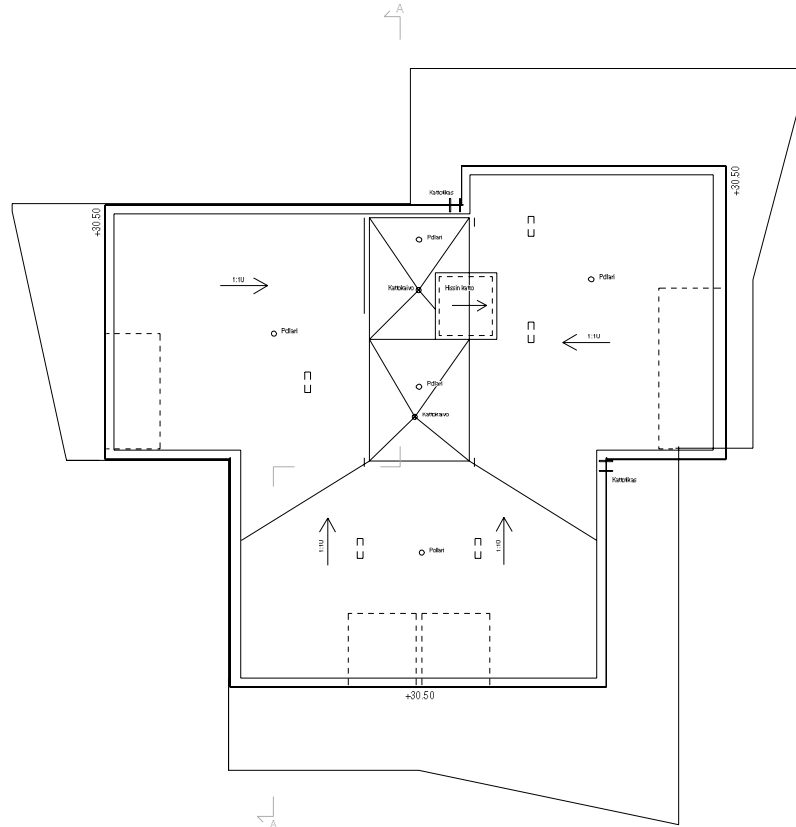
Piirros

Rakennus varustetaan asuntokohtaisilla koneellisilla tulo- ja poistolinjärjähdöllä, jossa on lämmön talteenotto. Ratsilma imetään ja jätelma puhalletaan pääosin rakennuksen julkisivupinnasta.

Rakennuksen paloluokka on P1. Pysäköintikatosten paloluokka P3. Hätäpoistuminen asuntoista on järjestetty parvekkeiden kautta - pääosin tilakäytävällä tai parvekkeiden välisen varatilan kautta. Ylimmän kerroksen asunnosta poistetaan parvekkeella kattopinnalla, josta palastaminen tapahtuu tikasautolla kadun varresta. Floristahuoneissa on valokäyttöään 1m² savustuskokkunan, joiden tuokauspaineet säätävät sisäilmakerroksessa (porrasluoneissa).

Rakennus on liitetty kaupungin vesijohto- ja jätevesiverkostoon. Lämmitysjärjestelmä on vesikeskuslämmitys (kaukolämpö).

Rakennus varustetaan vesikatonturvavarusteilla.



Tasokoodinautisto ETRS-GK25, Korkeusjärjestelmä NZ000			
Yhteyshenkilö	Yhteyshenkilön nimi	Yhteyshenkilön puhelinnumero	Yhteyshenkilön sähköpostiosoite
LAUJASALO	49090	1	
0000000			
UUDISRAKENNUS	PÄÄPIIRUSTUS		
As Oy Helsingin Aida			
Mellinintie 10	1900467-3-02-05		
ARK - house arkkitehdit Oy	RAK 3, Vesikatto	1 : 100	
Porinmieskatu 26 C 03, 00150 Helsinki puh: 09-774 2469 fax: 09-774 24688 sähköposti: arkkitehdit@ark-house.com	22.11.2019	1900467	02-05
	Päivä	Talutus	Piirustus

Päärakennetyypit

- AP01-80P (maata vasten)**
- 20mm lattapainoite
 - 30mm tiivaskalvotila
 - 200mm eriste EPS
 - 300mm kapillaarikätköseppeli
 - akustistityö
 - koivutö kalvojenperustaa

U=0,16 W/m²K

AP04-320E (tuuletettava)

- 20mm lattapainoite
- 40mm kultuvaliesteritu tasote
- 30mm askeleläänestelevy
- 30mm ontelolaatta
- 170mm ansitelevy EPS
- 1200mm tuuletusalaustalla
- 300mm salaojituskerros, seppeli
- koivutö kalvojenperustaa

U=0,15 W/m²K

L_{N,W} < 53dB

VP01-520E (ontelolaatta, asunnot)

- 20mm lattapainoite
- 40mm kultubetoninen pintalaatta
- suodatinkangas
- 30mm askeleläänestelevy
- 300mm ontelolaatta

VP03-260E (porrashuone)

- 20mm pintakerros
- 15mm tasote
- 200mm betoniainesmentilaatta

VP07-320P (4.krs korotuslaatta)

- 20mm lattapainoite
- 40mm kultubetoninen pintalaatta
- suodatinkangas
- 30mm askeleläänestelevy
- n.500mm korotustyyttö EPS
- 300mm ontelolaatta

VP09-320P (paikkalavatu, asunnot)

- 20mm lattapainoite
- 40mm kultubetoninen pintalaatta
- suodatinkangas
- 30mm askeleläänestelevy
- 300mm teräsbetonilaatta

US01-830E (tiilijulkisivut)

- 135mm julkisivutiili
- 40mm tuuletusrako
- 30mm tuuletuspuusieppeli
- 175mm eriste
- 150mm betoninen sisäkkönalaiment

US03-344P (parveketilat)

- 28mm puuvaltuus
- 2 x 22mm nsinkkoolaus + tuuletusrako
- 9mm tuuletusrajalevy
- 200mm eriste
- höyrynsulkuovi
- 50mm eriste
- 13mm kipsilevy

U=0,17 W/m²K

US03-344P rima (kattokerros)

- 48x48mm puumotto
- 48x48mm koolaus
- 8mm kuitusementtilevy
- 25mm koolaus + tuuletusrako
- 9mm tuuletusrajalevy
- 200mm eriste
- höyrynsulkuovi
- 50mm eriste
- 13mm kipsilevy

U=0,17 W/m²K

YP01-270E (yläpohja yleensä)

- kumbitumkermienestys
- 18mm osb-levy
- kattosäpöletti
- >200mm tuuletettu ilmatila
- 450mm puhaltusvilla
- höyrynsulkuovet
- 265mm ontelolaatta

U=0,09 W/m²K

YP03-320E

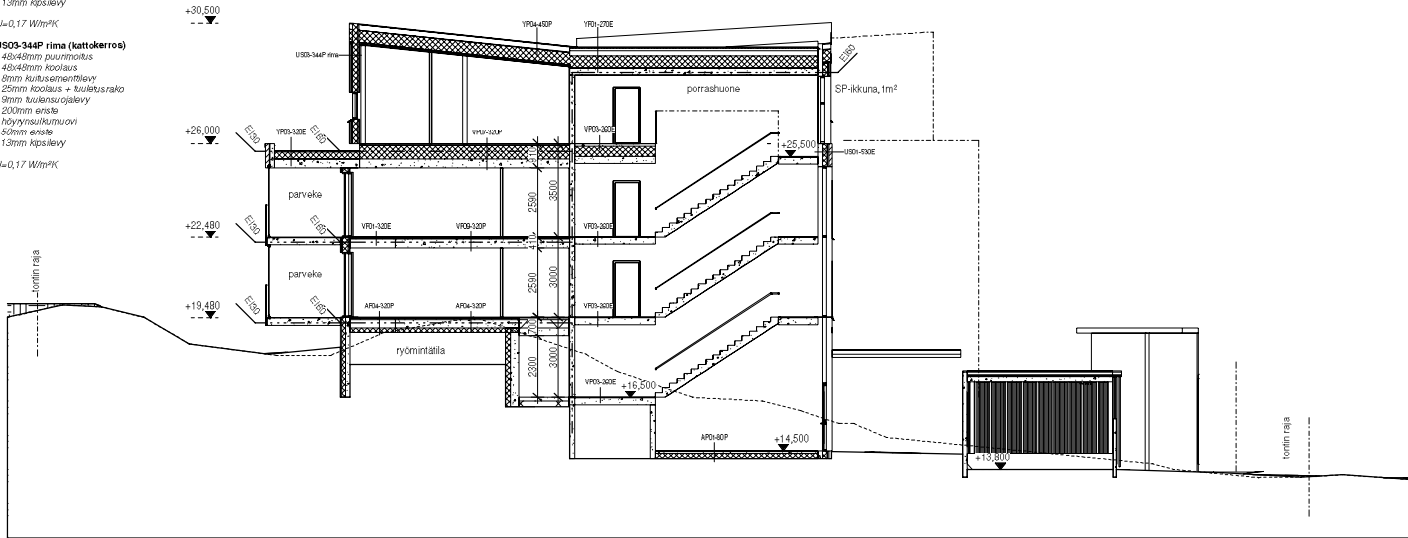
- kumbitumkermienestys
- 50mm tuuletusvähä iskoverkku
- 200mm kaalattu Kingspan Thermo
- höyrynsulkuovet
- 320mm ontelolaatta

U=0,09 W/m²K

YP04-450P (puurunko)

- kumbitumkermienestys
- 18mm osb-levy
- >200mm tuuletettu ilmatila
- 15mm osb-levy
- 450mm kertopuuhäpistö + puhaltusvilla
- höyrynsulkuovet
- 22mm harvialadous
- 22mm koolaus
- 2x15mm palonsuojakipsilevy

U=0,09 W/m²K



Autokatosten rakenteet

- YP01-AUTO**
- viherkatto + kasvialusta
 - suodatinkangas
 - salaojitus- ja vietoalasatetyöt
 - kumbitumkermienestys + kerrosuokkermi
 - bitumilussiveli
 - 200mm kantava ontelolaatta

- US01-AUTO**
- 48x48mm puumotto
 - 48x48mm koolaus
 - betoninen sokkielelementti

US02-AUTO (osaosiova REI 60)

- betoninen kuojaelementti

Talokoodinvalinta ETRS-GH25, korkeusjärjestelmä H2000

Maanmittauslaitos	000000	1	Määräaikainen
Uudisrakennus	PAAPUURUSTUS		
As Oy Helsingin Aida			
Maanmittaus	1900467-C-03-01		
Projekti	RAK 3, Leikkaus A-A		
ARK - house arkkiheitti Oy	Ehoitaja Kärejaja Herranen-Huttunen		
Porinmehentä 25 C 55, 00159 Helsinki			
puh:09 174 5459 fax:09 174 54688			
Sähköposti: arkkiheitti@ark-house.com			
	22.11.2019	1900467	03-01
	ARK	Työnumero	ARK

1 : 100

JULKISIVUMATERIAALIT JA-VÄRIT

1. Puhdaslumiuruttu tiili

h: harmaa

2. Pää

- nimolius: p: puun väri / kuultamaalattu

- paneelilasi: pp: puun väri, peittomaalattu (parveketoustat)

h: harmaa

3. Teräs

s: sinkitty, vh: maalattu, vaaleanharmaa

4. Betoni, luonnonväinen

5. Lasi, kirkas

6. Teräspeili

h: harmaa, vh: vaaleanharmaa

7. Kuitusementillevy

vh: vaaleanharmaa

+30,500

+26,000

+26,000

+19,100



Talokoodinlaitteisto ETRS-GK25, Korkeusjärjestelmä N2000

As Oy Helsinki 01

LAAJASALO 49090 1

00000000

UUDISRAKENNUS

As Oy Helsingin Aida

Melinertie 10

ARK - house arkkitehdit Oy

Einholtz Käreeja Herranen-Huttunen

Puentelehtikatu 25 C 55, 00150 Helsinki

puh:09-1773405 fax:09-17734058

SAHKOposti: ark@ark-house.com

Talokoodinlaitteisto ETRS-GK25, Korkeusjärjestelmä N2000

1900467-C-04-01

RAK 3, Julkisivu etelään

1 : 100

22.11.2019

1900467

04-01

Rakus

Työmaa

R:n:o

Rev

JULKISIVUMATERIAALIT JA VÄRIT

- 1. Puhtaaksimuurattu tiili
h: harmaa
- 2. Pau
- nimitus: p: puun väri / kuultamaalattu
- paneelint: pp: puun väri, peittomaalattu (parveketaustat)
h: harmaa
- 3. Teräs
s: sinkitty, vh: maalattu, vaaleanharmaa
- 4. Betoni, luonnonväinen
- 5. Lasi, kirkas
- 6. Teräspeili
h: harmaa, vh: vaaleanharmaa
- 7. Kuitusementitillevy
vh: vaaleanharmaa

+30,500

+26,000



Talokoodinlaitto ETRS-GK25, korkeusjärjestelmä N2000

Projekointi yritys	Projektilaji	Projektilaji	Verkkosivusto/osoite
LAAILASALO	49080	1	www.laailasalo.fi
Postinumero	00000000		
Yritystyyppi	UUDISRAKENNUS	RAKENTAMISTYYPPI	Käsitelmä
As Oy Helsingin Aida	PAAPUJURUSTUS		
Projektin nimi	Melinrinte 10	1900467-C-04-02	
ARK-house arkkitehtit Oy Ehoitaja-Käesojä Herranen-Hutunen		RAK 3, Julkisivu länteen	1 : 100
Puurimiehentien 25 c 55, 00159 Helsinki puh:09-1713493 fax:09-17134988 sähköposti: ark@ark-house.com	22.11.2019	1900467	04-02
	Revisi	Työnum	Revisi

JULKISIVUMATERIAALIT JA -VÄRIT

1. Puhtaaksivuorattu tiili
h: hamma
2. Paa
- nimetus: p: puun väri / kuultamaalattu
- panelointi: pp: puun väri, peittomaalattu (parveketoustat)
h: hamma
3. Teräs
s: sinkitty, vh: maalattu, vaaleenharma
4. Betoni, luonnonväinen
5. Lasi, kirkas
6. Teräspeili
h: harmaa, vh: vaaleenharma
7. Kuitusementtilievyy
vh: vaaleenharma



Talokoodinlaitto ETRS-GK25, korkeusjärjestelmä N2000

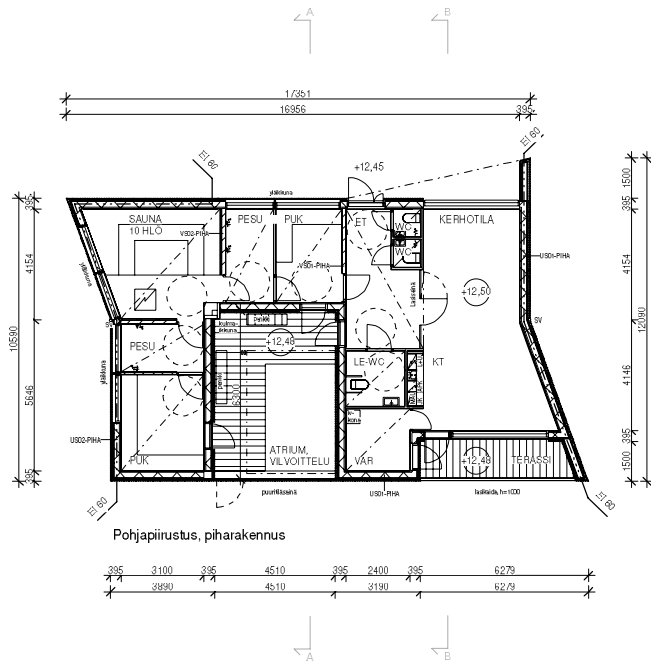
Yhtiönoimittaja	Yhtiön nimi	Yhtiön No.	Merkintänumero/EET
LAajasalo	49090	1	
Yhtiö	0000000		
Yhtiönoimittaja	UUDISRAKENNUS	PAAPUURUSTUS	Kokouspöytäkirja
As Oy Helsingin Aida			
Yhtiö	Melinertie 10	Yhtiönoimittaja	1900467-C-04-03
		Yhtiönoimittaja	RAK 3, Julkisivu pohjoiseen
			1 : 100
ARK - house arkkitehdit Oy	Ehoitaja Käreoja Herranen-Hutunen		
Puunmieskatu 25 C 55, 00150 Helsinki			
puh:09-1743400 fax:09-1743400			
Sähköposti: ark@ark-house.com			
	22.11.2019	1900467	04-03
	RAK	Työnumero	Revisio

paustat)



Yrityksen nimi	Katunimi	Posti nro
LAAJASALO	49030	1
Postinumero		
00000000		
Kerrosnumero		
UUDISRAKENNUS		
As Oy Helsingin Aida		
Katu		
Mellinintie 10		

ARK - house arkitehdit Oy
Etelä-Kareola-Herranen-Hutonen
Puumiehentienkatu 26 C S3, 00150 Helsingi
puh 09-274 2497 fax 09-774 24666
sähköposti arkitehdit@ark-house.com

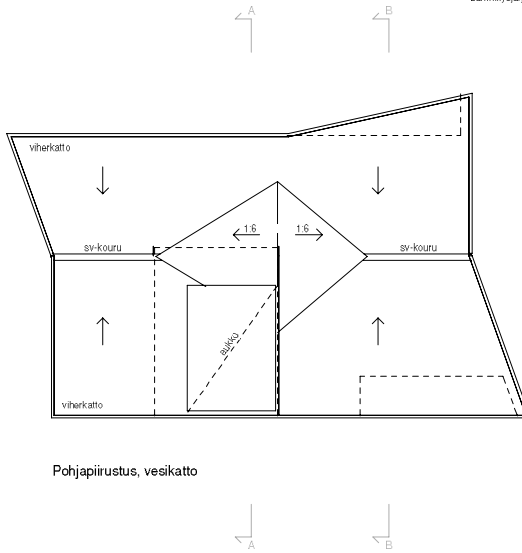


Pohjapiirustus, piharakennus

Rakennus varustetaan koneellisella tulo- ja poistoilmavaihdolla, jossa on lämmön talteenotto. Riittäsimä imetään ja jäätelämä puhalletaan pääosin rakennuksen julkisivuinnistä.

Rakennuksen paloluokka on P3.

Rakennus on liitetty kaupungin vesijohto- ja jätevesiverkoston. Lämmitysjärjestelmä on vesikeskilämmitys (kaukolämpö).



Pohjapiirustus, vesikatto

Tasokoodinnumero ETRS-GK25, korkeusjärjestelmä N2000			
Kaupunkitunnus	Postinumero	Yhteyshenkilö	Yhteyshenkilön puhelinnumero
LAAJASALO	49090	1	
Talon nimi			
0000000			
Projektin nimi		Rakennus	
UUDISRAKENNUS		PAAPIRUSTUS	
As Oy Helsingin Aida		Arkkitehti	
Talon nimi		Rakennus	
Melinantie 10		1900467-P-02-01P	
Pohjapiirustus		Piharakennus, pohjapiirustukset	
ARK - house arkkitehdit Oy		1 : 100	
Ehoittaja: Käreoja Herranen-Huttunen			
Puhelinnumero: 05 6 55 00159 Helsinki			
Sähköposti: arkki@ark-house.com			
22.11.2019		1900467	02-01P
ARK	Työmaa	Arkki	Arkki

PÄÄRAKENNETYYPIIT

AP01-PIHA

- 20 mm, lattiapinnoite
- 80 mm, teräsbetoni-laatta
- 200 mm, lämmöneriste EPS
- 300 mm, kapillaarikatko-sepeli
- alustatäyttö
- louhittu kallio-pinta / perusmaa

U=0,16 W/m²K

YP01-PIHA

- 100 mm, kasvillisuuskerros + kasvu-alusta
- suodattinkangas
- salaojitus- ja vedensääteilykerros
- kummitumakkemieristys
- 18 mm, osb-levy
- 100 mm, koolaus + tuuletettu ilmatila
- 15 mm, osb-levy
- 450 mm, kertopuupalkkisto
- höyrynsukku-uovi
- 22 mm, harvalauditus
- 25 mm, koolaus
- 2x15 mm, palonsuojakipsilevyt

U=0,09 W/m²K
Paloluokka REI60

US01-PIHA

- 48x48 mm, puurimoitus
- 48x48 mm, koolaus
- 8mm, kuitusementtilevy
- 25 mm, koolaus ja tuuletusrako
- 9mm, tuulensuojalevy
- 200mm, eriste
- höyrynsukku-uovi
- 50 mm, eriste
- 13 mm, kipsilevy

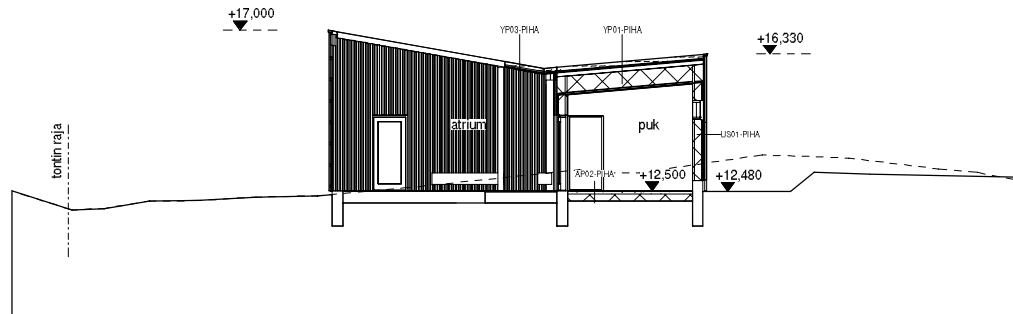
U=0,17 W/m²K
Paloluokka REI60

VS01-PIHA

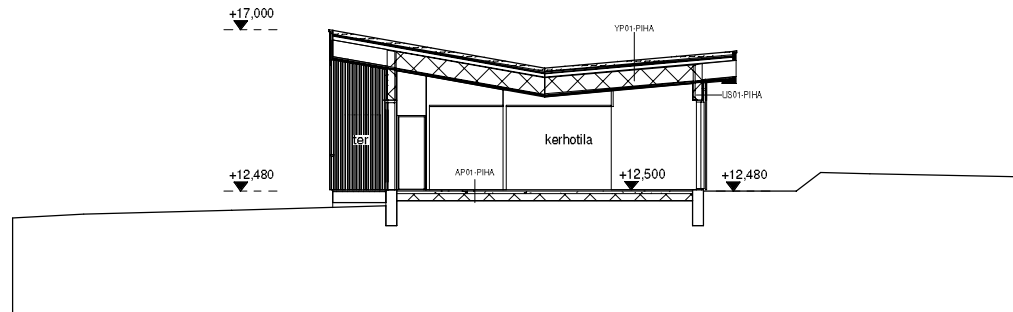
- laatoitus
- ilmityslaasti
- CE-merkitty vedeneristysjärjestelmä
- 130 mm, tiilimuuraus

VS04-PIHA

- 13 mm, kipsilevy
- 66 mm, kertopuurunko + eriste
- 13 mm, kipsilevy



LEIKKAUS A-A

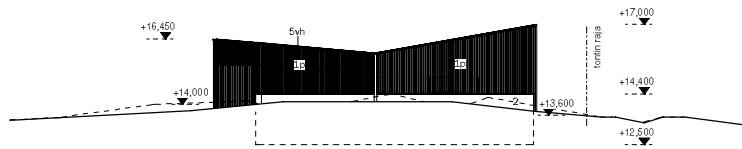


LEIKKAUS B-B

Tasokoordinaattisto ETRS-GK25, Korkeusjärjestelmä N2000			
kaupunginosa / kyla	kuhdistus / osa	lohko / nro	viikkomäärä / nro
LAAJASALO	49090	1	
saati	0000000	Tasokoordinaattijärjestelmä Korkeusjärjestelmä	
Selvennystyyppi	UUDISRAKENNUS	Piirustus	kuukausi / nro
Vastuullisen suunnittelijan nimi	As Oy Helsingin Aida	Vastuullisen suunnittelijan nimi	PIHA
Tuotteen nimi	Mellinintie 10	Tuotteen nimi	1900467-P-03-01P
Perustuksen osasto	ARK - house arkkitehdit Oy	Perustuksen osasto	mitkassa
ARK - house arkkitehdit Oy Ermoltz-Karsioja-Herranen-Huttunen		Piharakennus, leikkaukset A-A ja B-B	1 : 100
Pursimiehenkatu 26 C 53, 00150 Helsinki puh 09-774 2480 fax 09-774 24888 Sähköposti: ark@lehdi@ark-house.fi	25.9.2019	1900467	03-01P
	Kaava	työnumero	PIH.00

JULKISIVUMATERIAALIT JA -VÄRIT

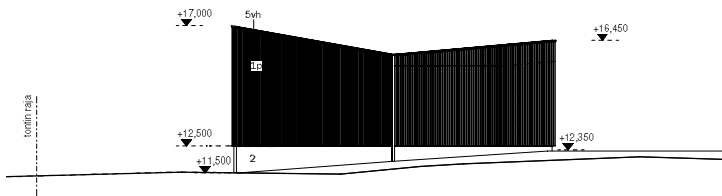
1. Puurimätkus, puun väri
 2. Betoni harmaa
 3. Viherkatto
 4. Lasi, kirkee
 5. Teräspelti
- vh: vaaleanharmaa



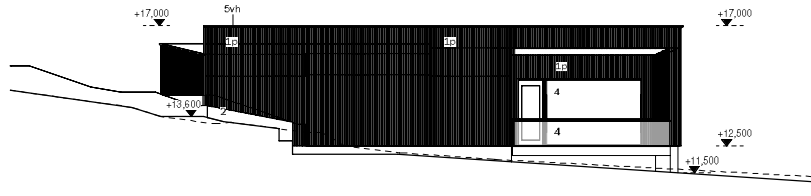
JULKISIVU LUOTEeseen



JULKISIVU KOILLISEEN

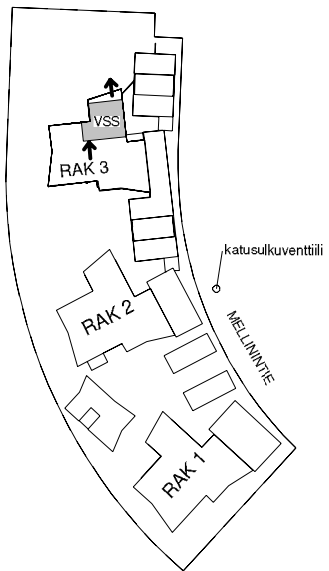


JULKISIVU KAAKKOON

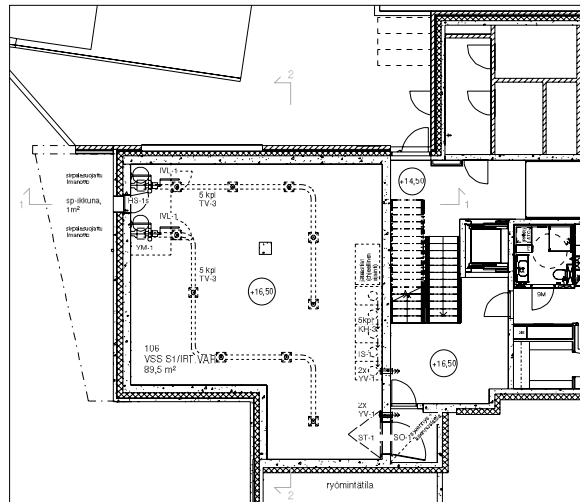


JULKISIVU LOUNAAseen

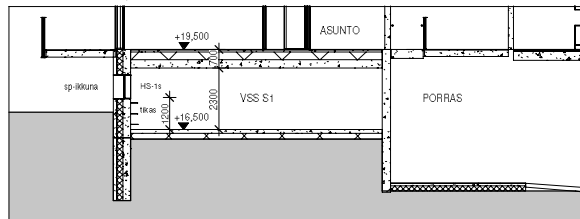
Tasokoordinaatio ETRS-GK25, korkeusjärjestelmä N2000			
Kaupunki	Posti nro	Yhteyshenkilö	Yhteystietojen vastuu
LAAJASALO	49030	1	ARK House Oy
Postinumero	00000		
Projektin nimi	UUDISRAKENNUS	PAAPUURUSTUS	Kuukausittainen
As Oy Helsingin Aida			
Osasto	Melinrintie 10	1900467-Pk 0401P	1900467
		Piharakennus, julkisivut	1 : 100
ARK House arkkitehtit Oy	Ehoitaja Käreoja Herranen-Hutunen		
Puuseppäkatu 25 C 55, 00150 Helsinki			
puh:09-1773400	fax:09-17734050	25.9.2019	1900467 04-01P
Sähköposti: ark@arkhouse.com		Rakje	Työnumeri



ASEMPIIRROS, 1:750



POHJAPIIRUSTUS, 1:100



LEIKKAUS 1, 1:100

VÄESTÖSUOJALASKELMA:

Väestönsuojaa mitoitettavaan kerrosalaan ei ole laskettu aputilojen, teknisten tilojen ja väestönsuojan pinta-ala.

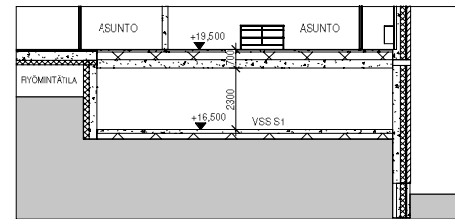
Suojatilan tarve tornilla 49090/1:
 asuinkerrosala 4113,5 m² x 0,02 = 82,27 m²
 82,27 / 0,75 = henkilömäärä 110

VSS1
 varsinainen suojatila 82,27 m²
 iv-läpät 2 x 1,5 m² = 3,00 m²
 ulkusalta 2,50 m²
 yhteensä 87,77 m²

Suojatuoneita 1 kpl
 Normaaliolosuhteiden ilmanvaihto tehdään ilmanvaihtosuunnitelman mukaan.
 Normaaliolosuhteiden käyttö: itäistovarasto.

Varustus:
 - vesialuot VS-3
 - vesipöytä on väestönsuojassa, vesimäärä on 15 l/m²
 - laakerimäinen suojaosa säilytettävän veden määrä: 110 x 15 l = 1650 litraa
 - jäteastiat, 1/3 vesimäärästä = 550 litraa

Valmistustentteeseen siirryttäessä puretaan
 - ilmanvaihtolaitteen komero
 - itäistokomeron
 - väestönsuojan normaaliolosuhteiden palo-ovi



LEIKKAUS 2, 1:100

Tasokoordinaatio ETRS-GK25, korkeusjärjestelmä N2000			
Projekti: 2021-01	Kohde: 116	Yhtiö: 1	Maastalon/tilan nro:
LAAJASALO	49090	1	Teknisen suunnittelun tuoteperuste
Luokka: 000000			Asiointi: As Oy Helsingin Aida
Asiointi: UUDISRAKENNUS			Asiointi: UUDISRAKENNUS
As Oy Helsingin Aida			Asiointi: UUDISRAKENNUS
Alue: Melnintie 10			Asiointi: UUDISRAKENNUS
ARK - house arkkitehtit Oy			Asiointi: UUDISRAKENNUS
Einholtz-Käreoja-Herranen-Huttunen			Asiointi: UUDISRAKENNUS
Puutarhamiehentie 25 C 55, 00150 Helsinki			Asiointi: UUDISRAKENNUS
puh:09-17743450 fax:09-17743458			Asiointi: UUDISRAKENNUS
Sähköposti: ark@ark-house.com			Asiointi: UUDISRAKENNUS
22.11.2019	1900467	25-01	As indicated
Rakus	Työnum:	R:n:o	N:o