

Helsinki

Sisältö:

45 Vartiokylä, Myllypuro, Myllymatkantie
91-45-136-1 muutetaan (A1145-91)
91-45-136-3, noin 9 509 m²

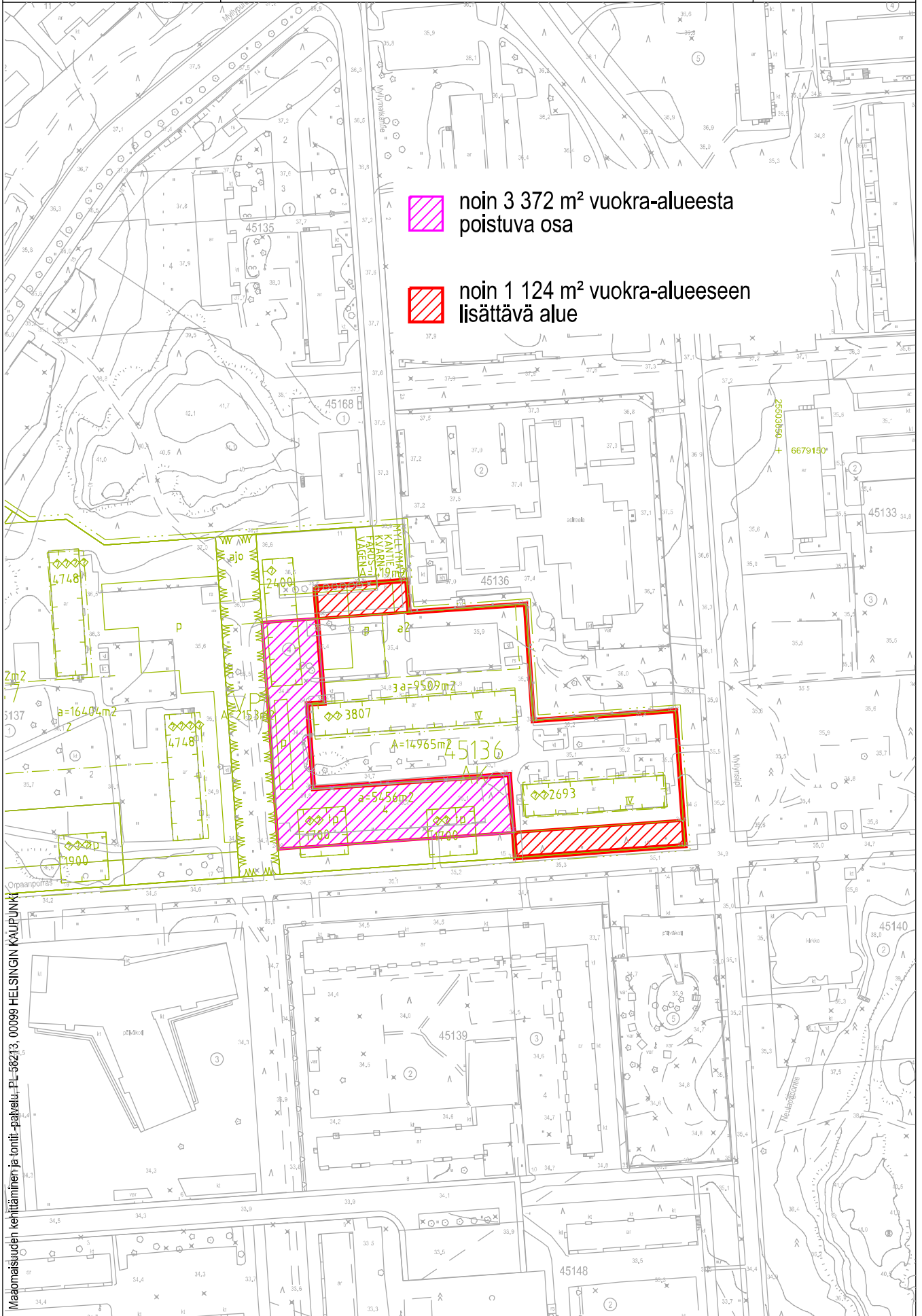
25.1.2024 / 6000_jlittekar.3d


KARTTA


TONTTI

Mittakaava:

1:2000



 noin 3 372 m² vuokra-alueesta
poistuva osa

 noin 1 124 m² vuokra-alueeseen
lisättävä alue

Maanomaisuuden kehittäminen ja tontti-palvelu, PL-58213, 00099 HELSINGIN KAUPUNKI