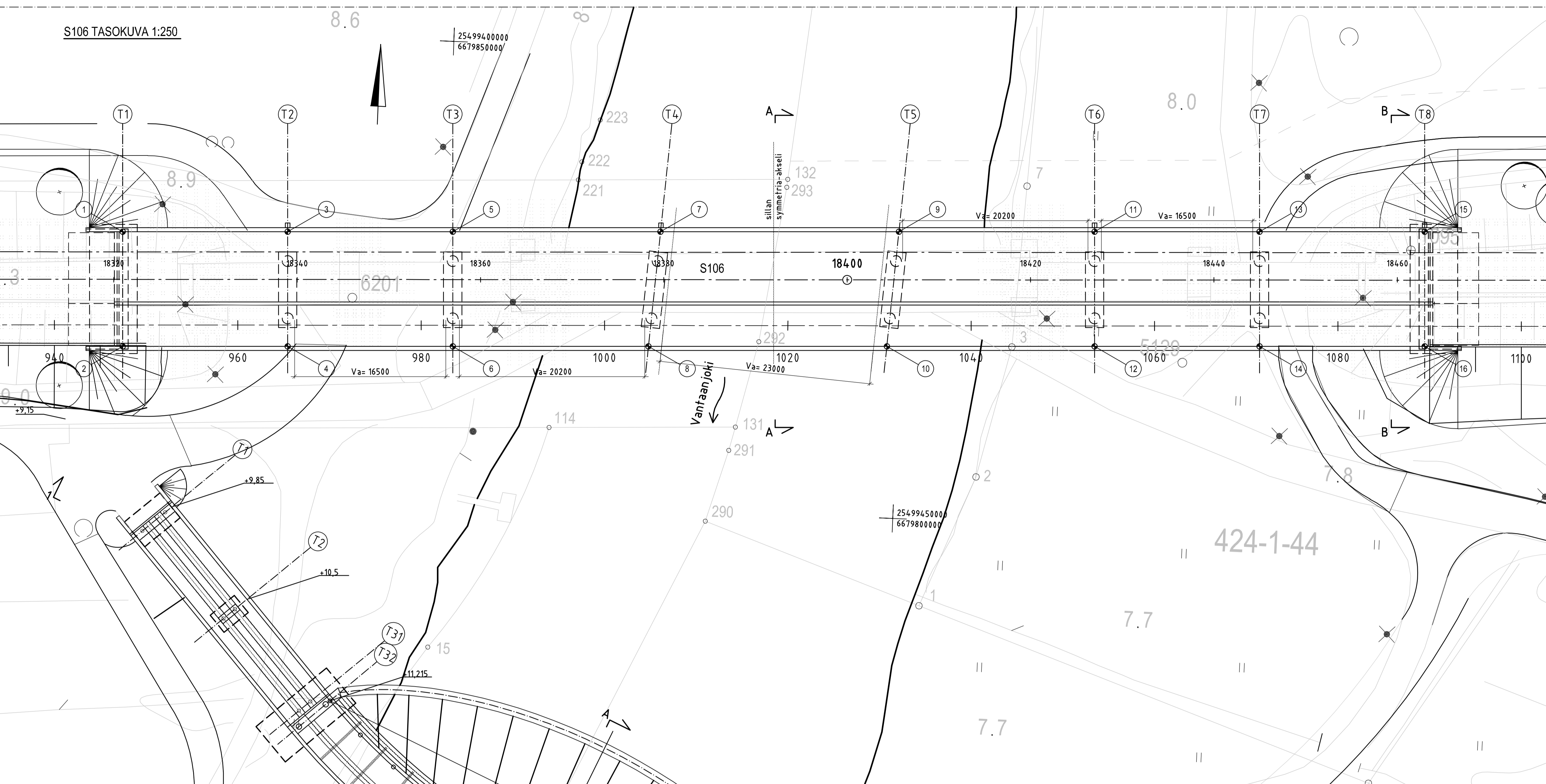
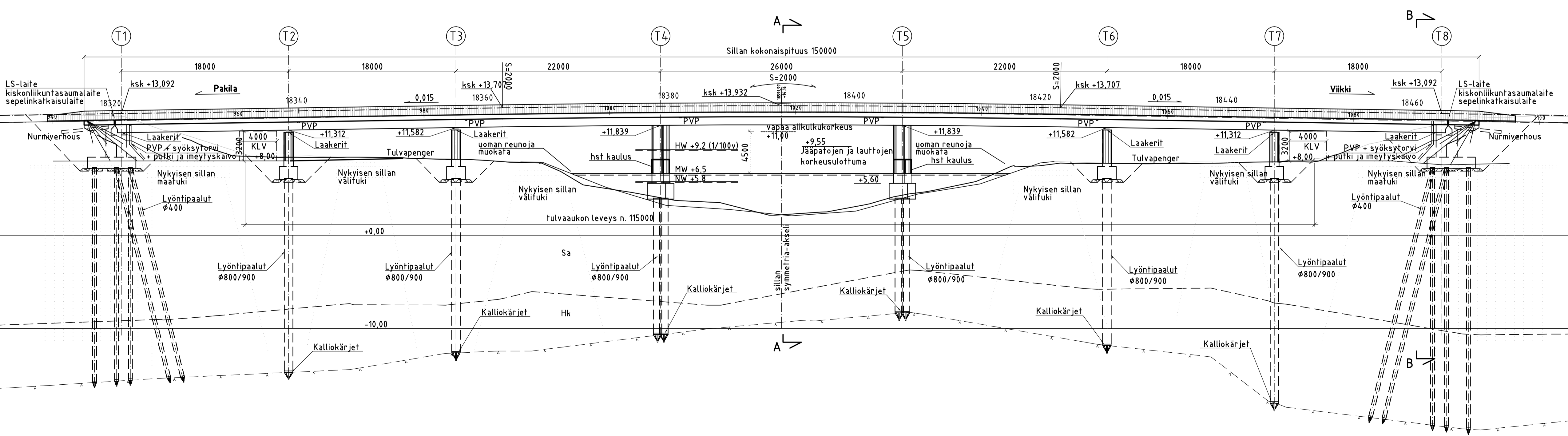


S106 TASOKUVA 1:250



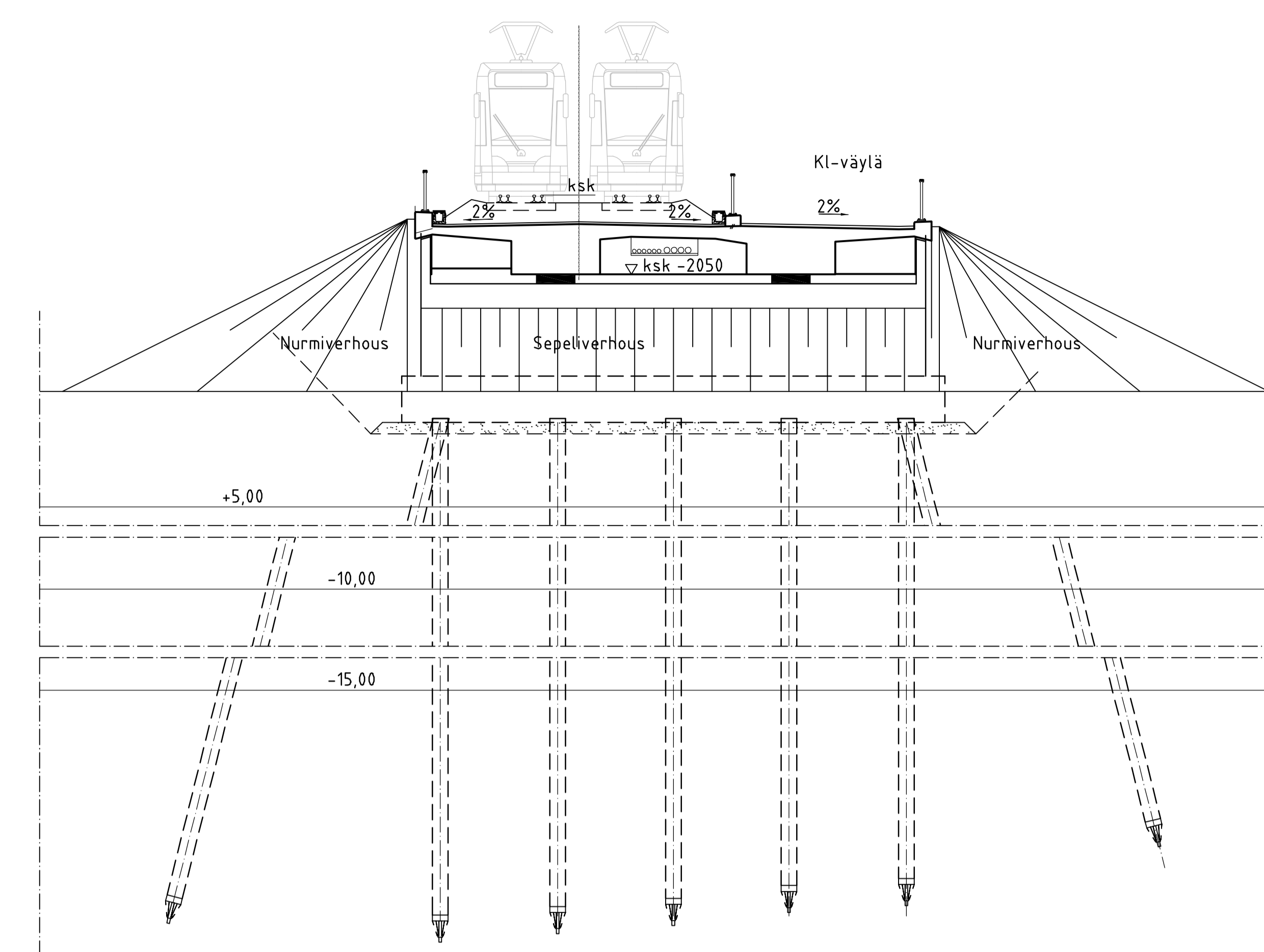
S106 PITUUSLEIKKAUS 1:250



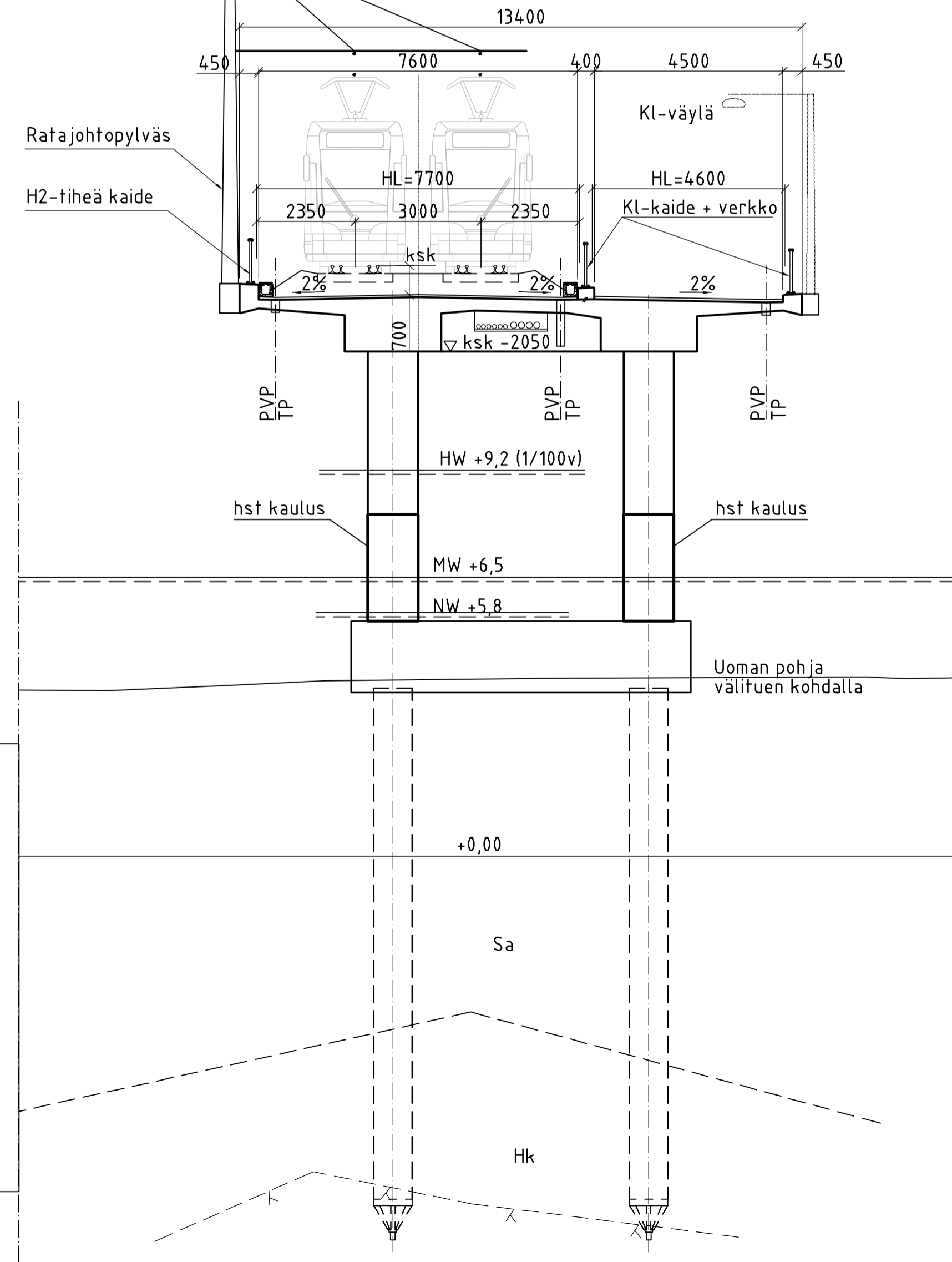
PÄÄPISTEET

1	25756107038	25756107038
2	25756107038	25756107038
3	25756125038	25756125038
4	25756125038	25756125038
5	25756143038	25756143038
6	25756143038	25756143038
7	25756165702	25756165702
8	25756164389	25756164389
9	25756191702	25756191702
10	25756190388	25756190388
11	25756213038	25756213038
12	25756213038	25756213038
13	25756231038	25756231038
14	25756231038	25756231038
15	25756249038	25756249038
16	25756249038	25756249038

B - B 1:100



A - A 1:100



MATERIAALIT:

BETONI:	Maatukien peruslaatat	Ro03, R4, C35/45-2, cni = 50/100 mm
	Maatuet	Ro10, R4, C30/37-3, P20, cni = 40 mm
	Paalujen betoni	Ro01, R4, C25/30-3, cni = 40 mm
	Välitukien anturat	Ro03, R4, C35/45-3, cni = 50/100 mm
	Välitukipilarit	Ro10, R4, C30/37-3, P20, cni = 40 mm
	Päälysrakenne	Ro20/Ro21, R2, C35/45-3, P20, cni = 40 mm
	Reunapalkit	Ro22, R2, C35/45-3, P50, cni = 40 mm
	Siirtymälaatat	Ro23, R4, C30/37-3, P30, cni = 40/50 mm

BETONITERÄS: B500B (vastaa A500HW)
 JÄNNETERÄS: Y1860S7 (vastaa S1 1860/1860)
 TERÄSPUTKIPAALUT: S355 J2H, kalliokärjet, paalat betonoidaan ja mitoitetaan liitopaaluina.

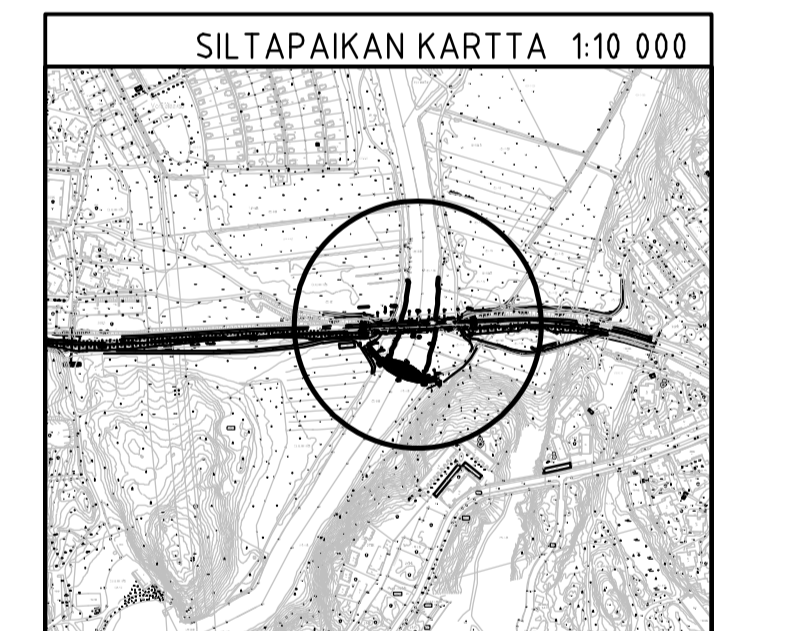
PINNOITUS: Tukien T4 ja T5 päreiden vedenvaihtelualue suojataan hst pinnalla Reunapalkkien ylä- ja sivupinnat impregnoidaan

KANNEN PINTARAKENTEET

KL-VÄYLÄ:	RATA:
Epoksiiviväly	Kumbitumiliuos
Liimattava aluskermi 5 mm	2x kermi
Liimattava pintakermi 5 mm	Suojabetoni
AB 11	Murske
Yhteensä >50 mm	Yhteensä >610 mm

VARUSTEET
KAITEET: Helsingin kevyen liikenteen kaide h=1,4m suojaverkolla Raitiotien kohdalla H2-tiieä kaide ilman ajohdettua. Kaiteet kuumasinkään ja maalataan Maa- ja väyläillä kalotillaakerit 2 kpl / tuki.
LIIKUNTASUUNNITTEET: LIV:n hyväksymät vesiilvit teräsrunkoiset liikuntasuunnitteen RATAAN LIITTYVÄT LAITTEET: Rata varustetaan suojakiskoilla, sillan päihin asennetaan kiskonliikentälaiteet sekä sepelinkalkuslaitteet
SIIRTYMÄLAATAT: 5 m siirtymälaatat tyyppiirustuksen R15/DL1 mukaan
KONTAKTITAPIT: InfraRYL:n kohdan 42020.5 mukaan
KAAPELIKAVOT: Sillan päissä muovikalvat
VALAISTUS: Erillisen valaistus suunnitelman mukaan.
RATAJOHTOPYLVÄÄT: Sillan asennetaan reunalle ratajohtopylväät sekä kevyen liikenteen väylän valaisimet
ISTUTUKSET: Ympäristösuunnitelman mukaisesti

BETONIPINNAN LAATULUOKAT:
 Näkyviin jäävät pinnat: - MUO-A / By40-2003
 Näkymättömiin jäävät pinnat: - Perustuksissa MUO-C / By40-2003
 - Anturoiden yläpinnat PHI-A / By40-2003
 - Muualla MUO-B / By40-2003
 - PHI-AA / By40-2003
 Yläpinnat:



Jännitetty betoninen jatkuva palkkisiila (jBjp)
 JM= 18,0 + 18,0 + 22,0 + 26,0 + 22,0 + 18,0 + 18,0 HL= 7,7+4,6 m, VINOUS= 0 gon
 Suunnittelukuorma: Raitiotiekuorma (raide-Jokeri) + KL (6.12.2017)
 Vaihtoehtoisesti LM1 liikennekuorma
 Jääkuormat: NCCI 1 (2017), Liite H, P1=100kN/m2, P2=20kN/m

Helsinki Kaupunkiympäristön toimiala www.hel.fi
 sähkös posti: etunimi.sukunimi@hel.fi

VANTAANJOEN RAITIOTIESILTA, S106
 Jännitetty betoninen jatkuva palkkisiila

Pääpiirustus katutasuunnitelmaa varten

NRO	30931/404	KHS	
1:250	KORVAVA	KYTK	
1:100	KORVATTA	HYV	26.2.2019 Olli-Pekka Aalto
	ASEMAKAAVA	TARK	28.12.2019 Ville Rehe
	LIIKENNES	PROJ	28.12.2019 Ville Rehe
		HYV	
		TARK	
		HYV	
		TARK	
		HYV	
		TARK	
		HYV	
		TARK	

Maa- ja kallioperäyksikkö (GEO) 00000/000

RAIDE-JOKERI Raide-Jokerin projektitoimisto
 Valimie 1, 00380 Helsinki
 raidejokeri@hel.fi

25.2.2019 J. Luukkainen / Sitowise Oy
 25.2.2019 A. Lehtinen / Sitowise Oy