

Haapaniemen- katu 4

Konsepti

Piha toimii eri toimintoja mahdollistavana alustana. Se on sosiaalinen paikka, joka innostaa erilaisten tapahtumien järjestämiseen. Samalla vihreä keidas tarjoaa myös paikan reuntoutua ja nauttia hetkestä. Sisätilojen toiminnot jatkuvat ulkotilaan ja piha kutsuu koko korttelin viettämään aikaa yhdessä.



KULTTUURITILA

“Esittävän ja visuaalisen taiteen tila”

- pöytiä tai tasoja pop-up tapahtumille
- pieni lava keikoille yms.
- korttelikino
- pihalla tilaa taiteelle

AULA

“Avoin tila kohtaamiselle ja elämykselliseen läpikulkuun”

- korttelipyörät, tavarapyörät
- työskentelyyn pöytiä tai tasoja, virtalähde, kokouspaikka ulkona
- korttelin kohtaamispaikka

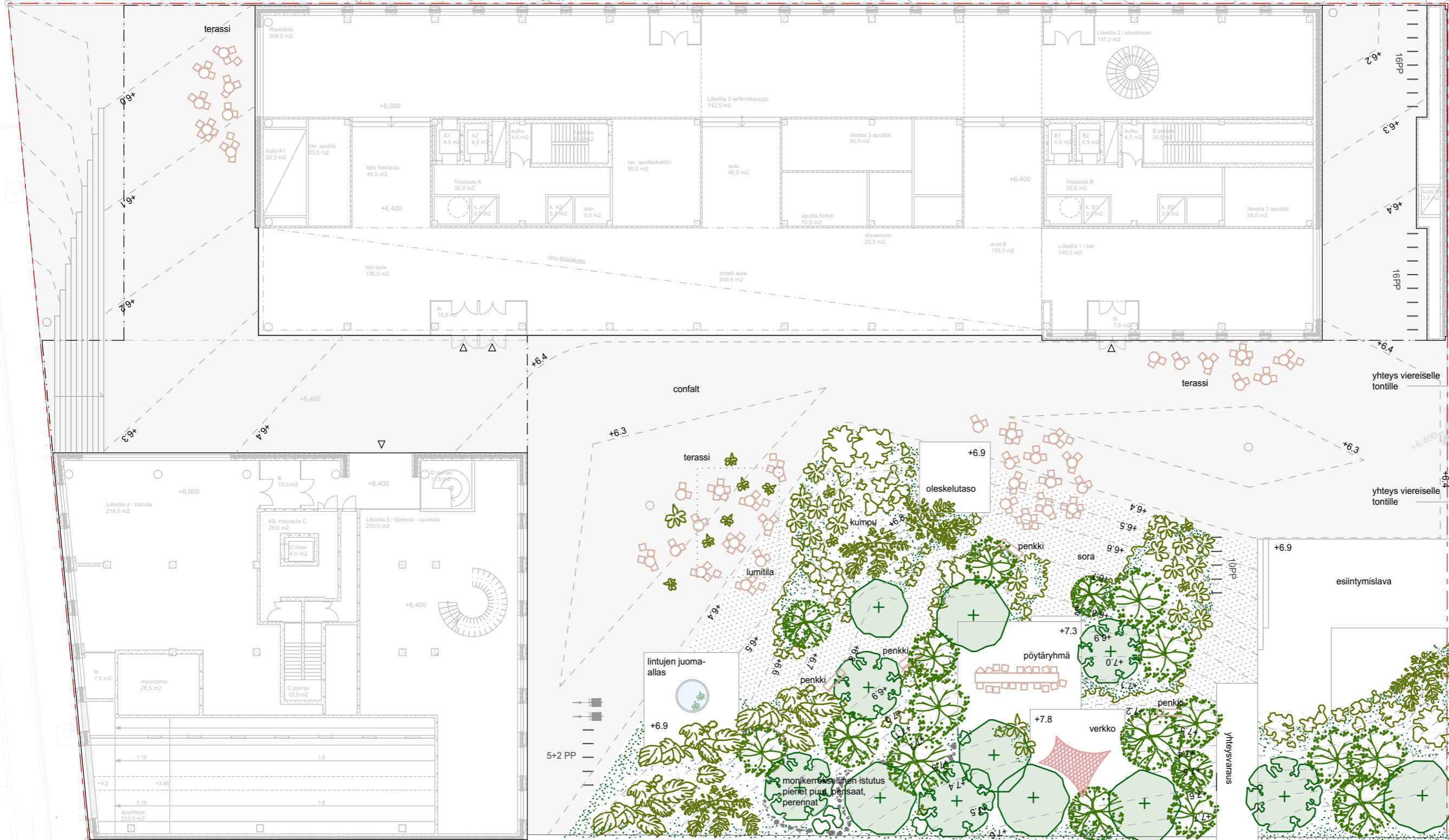
RAVINTOLA

“Ravintola viihtymistilana, ruoka palveluna”

- pöytiä tai tasoja, “aamiainen laiturilla”
- mahdollinen viljely ravintolan käyttöön
- nautinnollinen hetki ympäröiviä toimintoja seuraten

Pihasuunnitelma

1:300



NOMAJI

MERKINNÄT

YLEISMERKINNÄT



tonttiraja



rakennus ja alikulku/katos



sisäänkäynti

TASAUS JA KAIVOT



tasaus, käyrät 10cm välein

+6.9

suunniteltu korkopiste



hulevesikaivon viitteellinen sijainti

KASVILLISUUS



istutettava pienikasvuinen puu



istutettava iso yksittäinen pensas

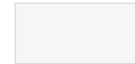


istutettavat pensaat



istutettavat perennat

PINNOITTEET



confalt-pinnoite



betoni



sora, alla kivituhka

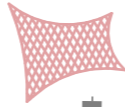
KALUSTEET JA VARUSTEET



siirrettävät kalusteet



penkki



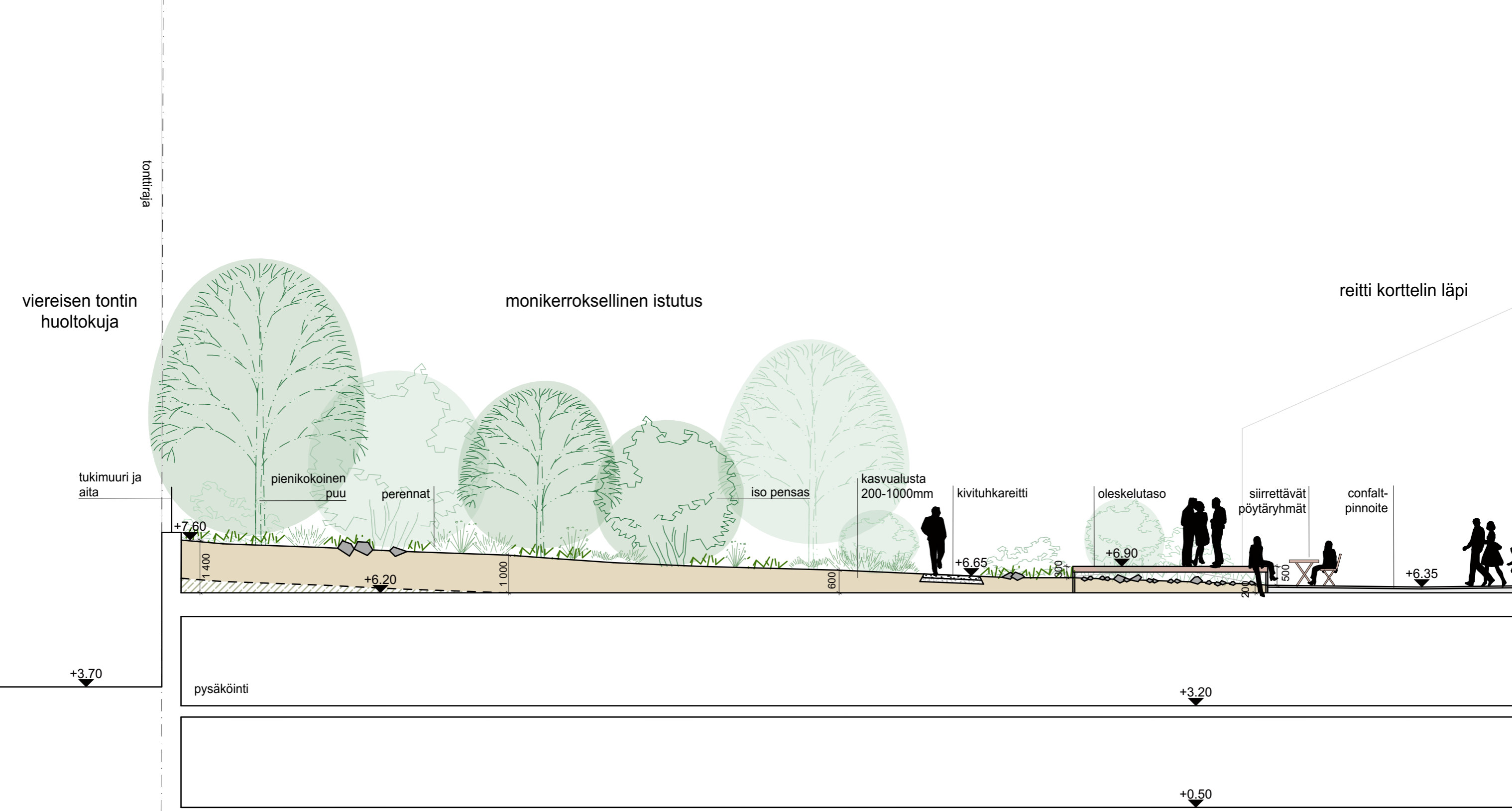
oleskeluverkko

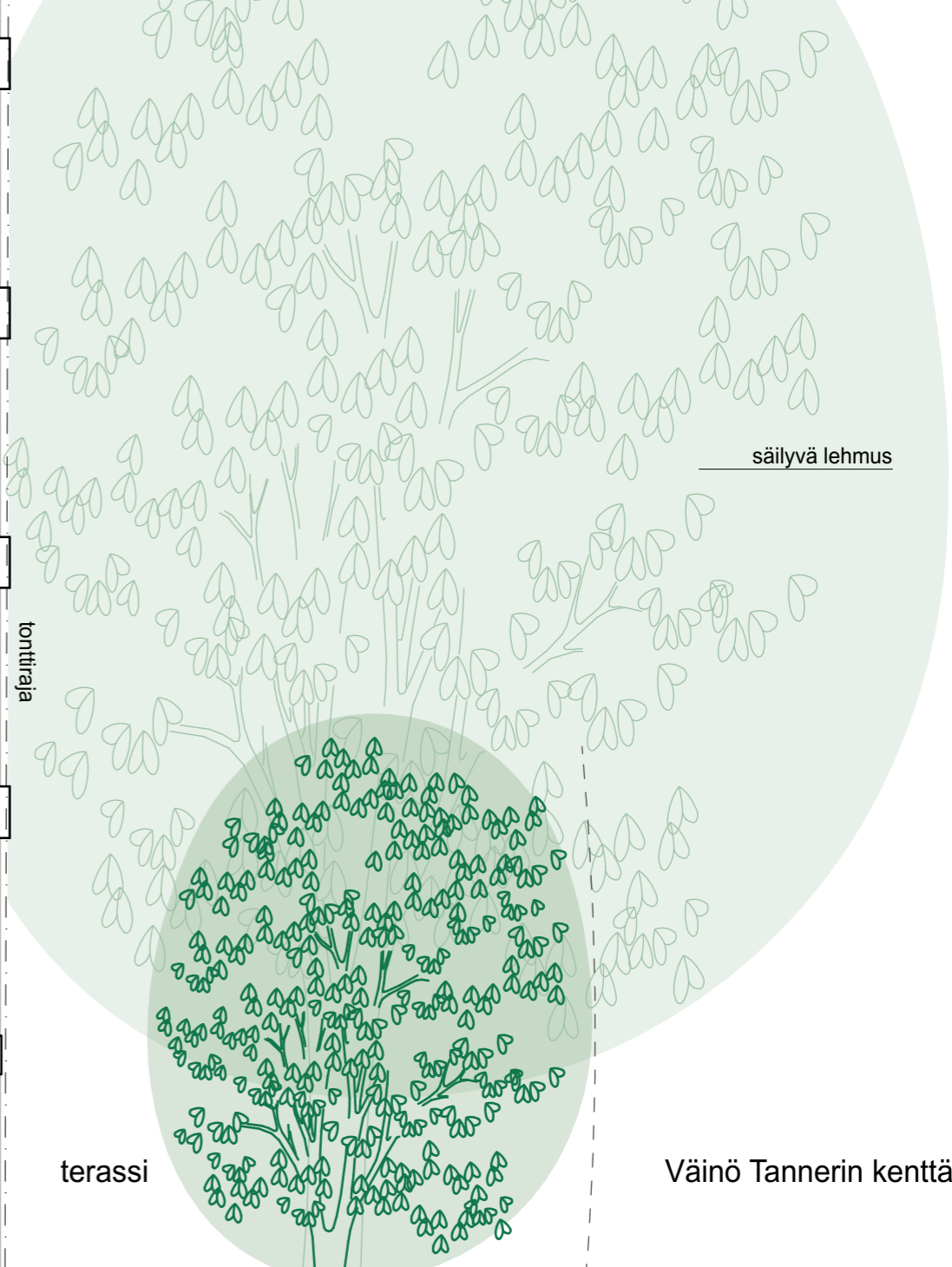
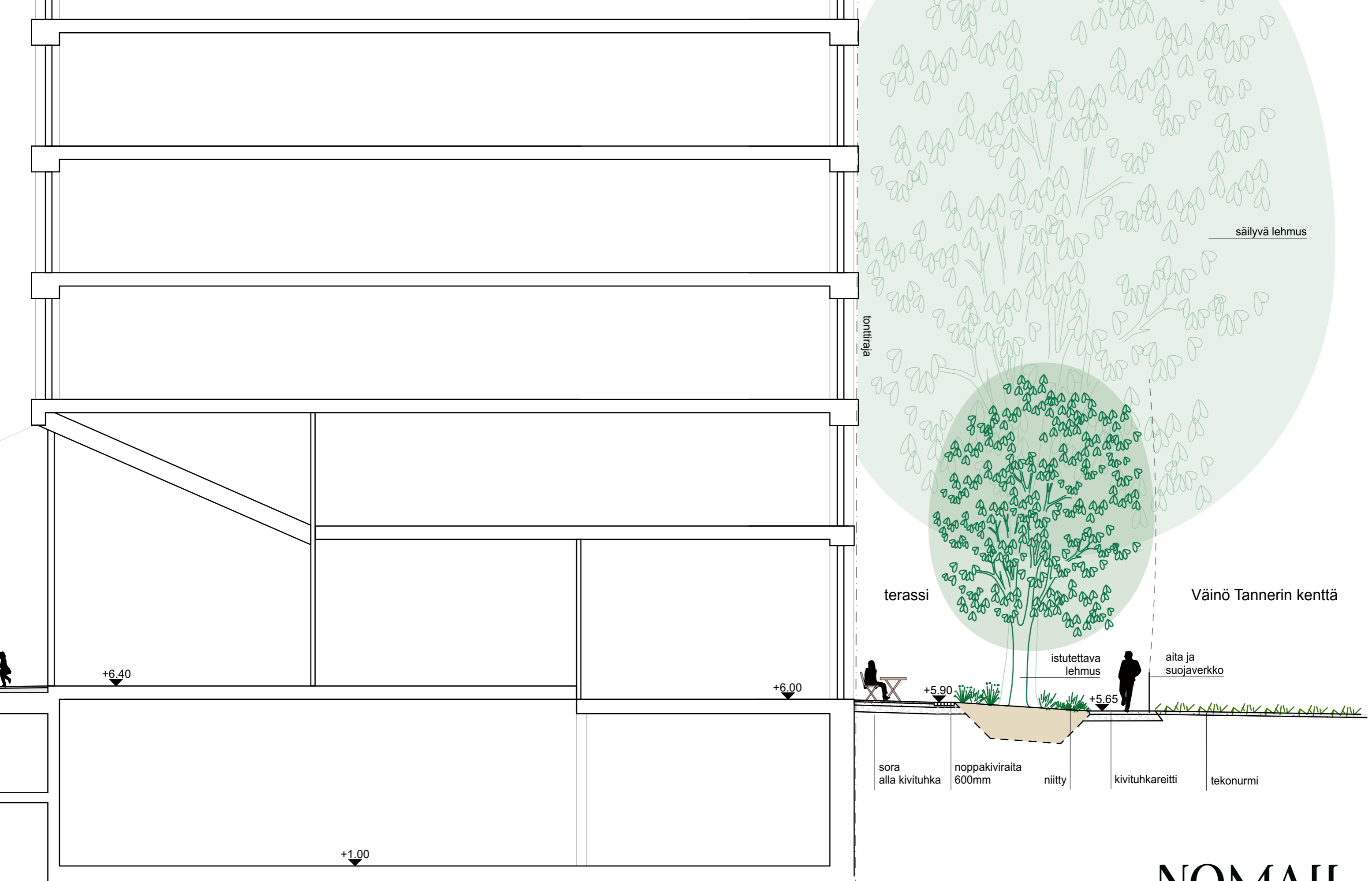


polkupyöräteline/tavarapyöräteline

Leikkaus A-A

Leikkaus 1:100





säilyvä lehmus

tonniraja

terassi

Väinö Tannerin kenttä

+6.40

+6.00

+5.90

+5.65

+1.00

istutettava lehmus

aita ja suojaverkko

sora
alla kivituhka

noppakiviraita
600mm

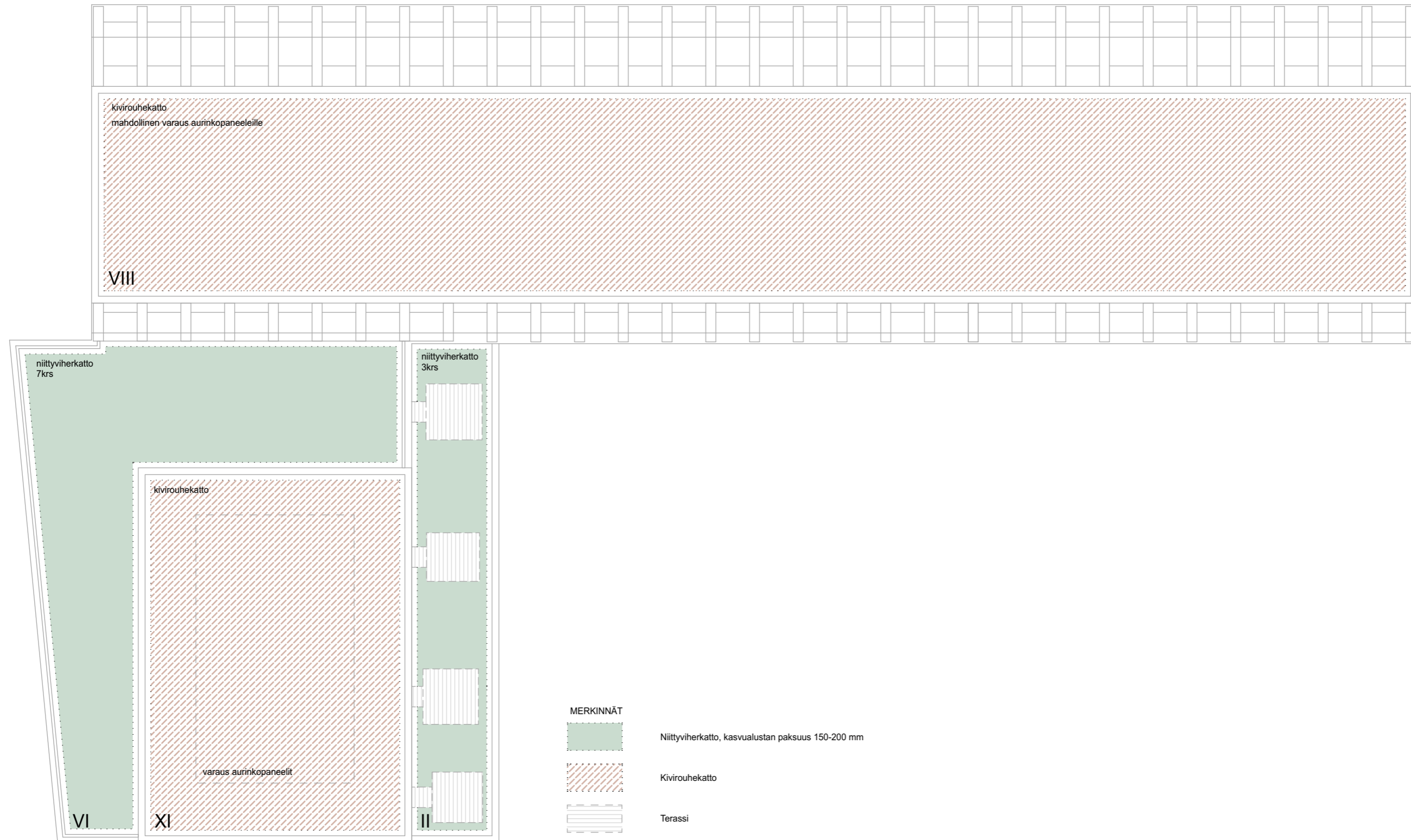
niitty

kivituhkareitti

tekonurmi

NOMAJI

Viherkattokaavio



NOMAJI

Viherkerroin

Suunnittelualueen viherkertoimen tavoitetaso määritellään tontin päämaankäyttömuodon mukaan, joka hybridikorttelissa on "Palvelujen alueet ja toimistorakentamisen alueet". Tämän mukaan viherkertoimen tavoitetaso on 0,6.

Viherkerroin
0,61
Tavoitetaso
0,60
Tontin pinta-ala, m²
6294
Painotettu pinta-ala yht., m²
3811

Hulevesimäärä m³
49
Sadanta mm
10
Valumakerroin C
0,8

Laskennassa huomioitavat asiat
- Tavoitetasoa laskettu läpäisevän maaperäkerroksen rajallisuuden vuoksi; suositeltavaa hyödyntää runsaasti kasvillisuutta.
- Lähellä luonnonsuojelualuetta/ vesistöä/ luonnonkasvillisuudesta koostuvaa viherkäytävää; suositeltavaa säilyttää tontilla kasvillisuutta!

Päivämäärä	15.6.2021
Täyttäjän nimi	Ina Westerlund, Nomaji maisema-arkkitehdit oy
Kohteen nimi (osoite)	Haapaniemenkatu 4
Korttelinumero	-
Tonttinumero	4

Elementti-tyyppi	Elementin määritelmä	Yksikkö	Pinta-ala tai lukumäärä	Painotus	Painotettu pinta-ala, m ²	Valumakerroin C
Säilytettävä kasvillisuus ja maaperä	Säilytettävä hyväkuntoinen isokokoinen (täysikasvuisena > 10 m) puu, vähintään 3 m (à 25 m ²)	kpl	0	3,5	0,0	0,1
	Säilytettävä hyväkuntoinen, pienikokoinen (täysikasvuisena ≤ 10 m) puu, vähintään 3 m (à 15 m ²)	kpl	0	3,0	0,0	0,1
	Säilytettävä hyväkuntoinen puu (1,5-3 m) tai iso pensas (à 3 m ²)	kpl	0	2,4	0,0	0,15
	Säilytettävä luonnonniitty tai luonnonmukainen pohjakasvillisuus	m ²	0	2,2	0,0	0,1
	Säilytettävä luonnonmukainen avokallio (ainakin osittain paljas kalliopinta, vähäisesti puustoa)	m ²	0	1,9	0,0	0,7
Istutettava / kylvettävä kasvillisuus	Isokokoinen puu, täysikasvuisena > 10 m (à 25 m ²)	kpl	0	2,8	0,0	0,1
	Pienikokoinen puu, täysikasvuisena ≤ 10 m (à 15 m ²)	kpl	12	2,3	412,4	0,1
	Isot pensaat (à 3 m ²)	kpl	18	1,7	91,9	0,1
	Muut pensaat	m ²	28	1,4	39,7	0,15
	Perennat	m ²	782	1,6	1275,9	0,2
	Niitty tai keto	m ²	0	1,8	0,0	0,2
	Viljelypalstat	m ²	0	2,0	0,0	0,3
	Nurmikko	m ²	0	1,1	0,0	0,25
	Monivuotiset köynnökset (à 2 m ²)	kpl	16	1,3	41,4	0,15
	Vihersienä, vertikaalinen pinta-ala	m ²	0	0,9	0,0	-
Pinnoitteet	Puoliläpäisevät pinnoitteet (esim. nurmikivi, kivituhka, terassi)	m ²	588	1,0	600,0	0,6
	Läpäisevät pinnoitteet (esim. sora- ja hiekkapinnat)	m ²	0	1,4	0,0	0,35
	Vettä läpäisemätön pinta	m ²	4401	-	-	1
Hulevesien hallintarakenteet	Sadepuutarha, jossa monipuolista ja kerroksellista kasvillisuutta	m ²	0	2,8	0,0	0,2
	Viherkatto: Kattopuutarha, kasvualustan paksuus 20 – 100 cm	m ²	0	2,0	0,0	0,1
	Viherkatto: Niitty, keto tai heinä, kasvualustan paksuus 15 – 30 cm	m ²	495	1,5	749,2	0,4
	Viherkatto: Maksaruoho, kasvualustan paksuus 6-8 cm	m ²	0	1,4	0,0	0,6
	Imeytysallas tai -painanne kasvillisuus- tai kiviainespinnalla (ei pysyvää vesipintaa, läpäisevä maaperä)	m ²	0	2,3	0,0	0,1
	Imeytyskaivanto (esim. kivipesä)	m ²	0	1,5	0,0	0,1
	Lampi, kosteikko tai tulvaniitty luonnonmukaisella kasvillisuudella (ainakin osan vuodesta pysyvä vesipinta; muun ajan maa pysyy kosteana)	m ²	0	2,8	0,0	0,1
	Viivytys- tai pidätysallas tai -painanne kasvillisuus- tai kiviainespinnalla (ainakin osan vuodesta pysyvä vesipinta; muun ajan maa pysyy kosteana)	m ²	0	2,0	0,0	0,2
	Viivytyskaivanto tai -säiliö (maalainen, huom. yksikkö on tilavuus!)	m ³	49,3	1,4	-	-
	Biosuodatuspainanne tai -allas	m ²	0	2,7	0,0	0,15
Bonuselementit	Hulevesien kerääminen läpäisemättömiltä pinnoilta kasteluvedeksi tai ohjaaminen hallitusti läpäiseväille kasvillisuudelle maassa	m ²	0	0,7	0,0	-
	Hulevesien ohjaaminen läpäisemättömiltä pinnoilta rakennettuihin vesiaiheisiin, kuten lampiin ja puroihin, joissa vesi vaihtuu/kiertää	m ²	0	0,8	0,0	-
	Varjostava isokokoinen puu (à 25 m ²) rakennuksen etelä- ja lounaispuolella (erityisesti lehtipuut)	kpl	0	0,9	0,0	-
	Varjostava pienikokoinen puu (à 15 m ²) rakennuksen etelä- ja lounaispuolella (erityisesti lehtipuut)	kpl	0	0,9	0,0	-
	Viljelyyn soveltuvat istutukset: hedelmäpuut (à 10 m ²), marjapensaat (à 10 m ²)	kpl	0	1,0	0,0	-
	Valikoima alueella luontaisesti esiintyviä lajeja- väh. 5 lajia/100 m ²	m ²	0	0,9	0,0	-
	Helsingille ominaiset puulajit ja kukkivat puut ja pensaat - väh. 3 lajia/100 m ²	m ²	500	0,9	451,4	-
	Perhosniitty ja näyttävästi kukkivat/tuoksuvat istutukset	m ²	146	0,8	119,8	-
	Viljelylaatikot	m ²	0	0,6	0,0	-
	Leikkimiseen tai urheiluun osoitettu läpäisevä pinta (esim. hiekka- tai sorapinnat leikkipaikat, urheilukenttänummi)	m ²	0	0,7	0,0	-
	Yhteiskäytössä olevat kattoterassit, joissa kasvillisuutta vähintään 10 % pinta-alasta	m ²	0	0,6	0,0	-
	Luonnonmonimuotoisuuden ja eläimistön elinolosuhteiden tukeminen (à 5 m ²)	kpl	5	1,2	29,0	-

Huom. Yllä täytetyistä elementistä voi saada bonuspisteitä kerran (esim. ei samaa puuta sekä "kukkivaksi puuksi" että "viljelyyn soveltuvaksi istutukseksi")

Viherkerroin

Tuloskortti

Päivämäärä
15.6.2021

Täyttäjän nimi
Ina Westerlund, Nomaji maisema-arkkitehdit oy
Kohteen nimi (osoite)
Haapaniemenkatu 4

Korttelinumero
-
Tonttinumero
4

Viherkertoimen laskelma

Viherkerroin	0,61
Tavoitetaso	0,60

Hulevesimäärä m ³	
49,3	
Valuma kerroin C	Mahdollisuus viivyttämiseen ulkopuolella
0,8	Ei
Viivytystilavuustarve tontilla m ³	
49,3	
Esitettyjen hulevesiratkaisujen viivytystilavuus m ³	Jää viivyttämättä m ³
49,3	0,0
Läpäisemättömän pinnan osuus	
70 %	

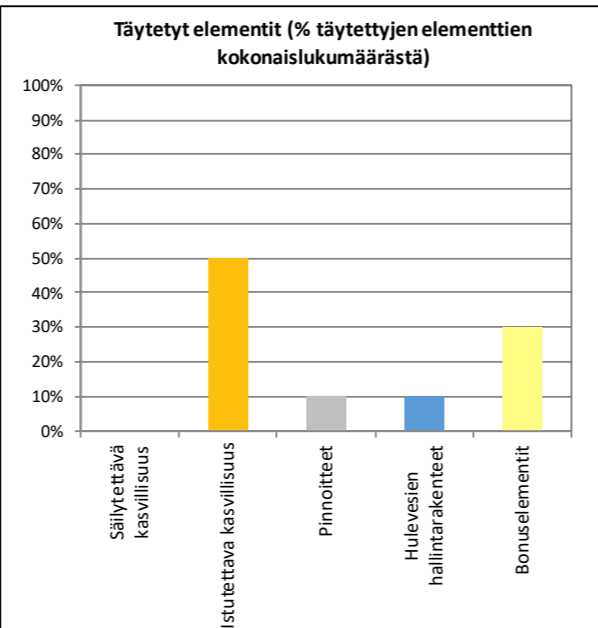
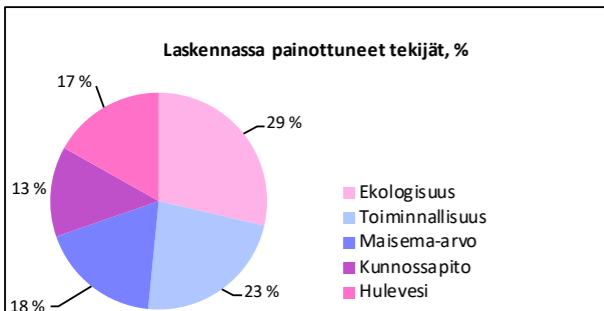
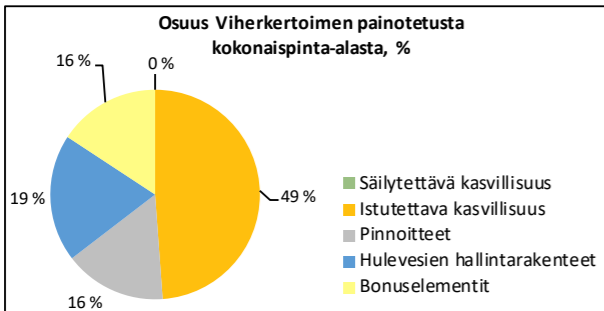
Suunnitelmaan sisällytetyt elementit

Elementtityyppi	Elementtejä täytetty, kpl	Elementtityypin kokonaismäärä, kpl
Säilytettävä kasvillisuus	ei elementtiä!	5
Istutettava kasvillisuus	5	10
Pinnoitteet	1	2
Hulevesien hallintarakenteet	1	9
Bonuselementit	3	12
Yhteensä	10	38

Täyttäjän kommentit:

Huomioitavat asiat:

- Tavoitetasoa laskettu läpäisevän maaperäkerroksen rajallisuuden vuoksi; suositeltavaa hyödyntää runsaasti kasvillisuutta.
- Lähellä luonnonsuojelualuetta/ vesistöä/ luonnonkasvillisuudesta koostuvaa viherkäytävää; suositeltavaa säilyttää tontilla kasvillisuutta!
- Osa hulevesistä jää viivyttämättä!



NOMAJI

Nomaji maisema-arkkitehdit Oy
Lönrotinkatu 32, 00180 Helsinki
+358 (0)45 7877 4688, nomaji@nomaji.fi