



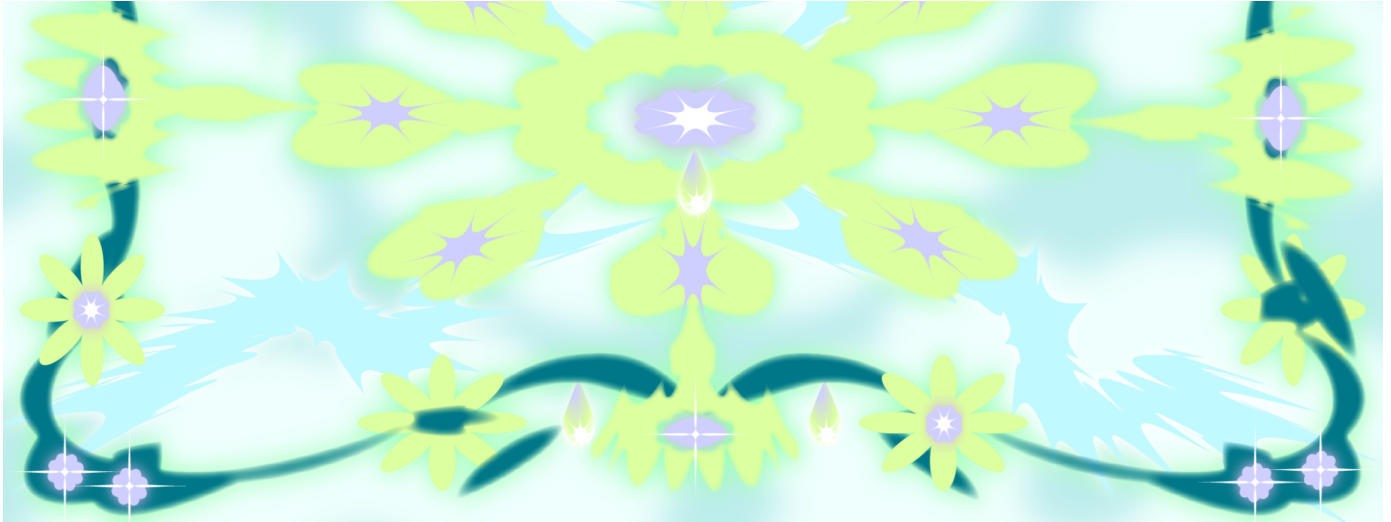
SÄÄTIÖ

APURAHAT

TOIMINTA

Apurahahaku 2023

Jenny ja Antti Wihurin rahasto rakentaa hyvinvoivan yhteiskunnan perusedellytyksiä mahdollistamalla tiedettä, taidetta ja yhteiskunnallista toimintaa. Apurahoilla tuetaan työskentelyä, uusia avauksia ja toiminnan kehittämistä tieteen, taiteen ja yhteiskunnallisen toiminnan aloilla.



Apuraha haetaan [verkkopalvelussa](#) hakuajana 7.5.–31.5.2023. Tutustu [hakuohjeisiin](#) ennen hakemuksen laatimista.

APURAHOJA MYÖNNETÄÄN LAAJASTI ERI ALOILLE

Tieteen apurahat

Tieteellinen työskentely

Tieteen apurahoja myönnetään ensisijaisesti tieteelliseen työskentelyyn.

Apuraha voi hakea väitöskirjatyöhön, post doc -tutkimukseen ja muuhun tieteelliseen tutkimukseen. Lisäksi säätiöltä voi hakea erityistä homing-apuraha, joka on tarkoitettu post doc -vaiheen jälkeiseen tutkimukseen Suomeen palaavalle tutkijalle oman tutkimusryhmän perustamiseen. Myös tutkimusryhmät voivat hakea osarahoitusta työlleen.



SÄÄTIÖ

APURAHAT

TOIMINTA

Muu tieteen asemaa tai alaa kehittävä toiminta

Apurahaa voi hakea myös hankkeeseen, joka edistää tutkimustoimintaa tai tieteen näkyvyyttä ja arvostusta yhteiskunnassa.

Taiteen apurahat

Taiteen apurahojen tarkoitus on luoda edellytyksiä taiteellisen toiminnan harjoittamiselle sekä taiteen kohtaamiselle ja kokemiselle yhteiskunnassa.

Säätiöltä voi hakea apurahaa taiteelliseen työskentelyyn musiikin, kirjallisuuden sekä tanssi- ja teatteritaiteen aloilla. Apurahaa voi myös hakea esimerkiksi soitinhankintoihin tai esitysten ja tapahtumien järjestämiseen sekä erilaisten kulttuurihankkeiden pilotointiin ja kehittämiseen.

Tuemme kuvataidetta kartuttamalla Rovaniemen taidemuseossa sijaitsevaa taidekokoelmaa sekä ylläpitämällä kuvataiteen residenssiohjelmia ja kuvataiteen kummimuseotoimintaa taidemuseoille. Emme siis lähtökohtaisesti myönnä apurahoja kuvataiteelliseen työskentelyyn tai näyttelyiden järjestämiseen.

Yhteiskunnallisen toiminnan apurahat

Yhteiskunnallisella toiminnalla tarkoitetaan toimintaa, joka rakentaa aktiivista, osallisuutta tuntevista ihmisistä koostuvaa kansalaisyhteiskuntaa. Yhteiskunnallinen toiminta voi tarkoittaa esimerkiksi nuorisotoimintaa, vapaaehtoista maanpuolustustyötä, kulttuuritoimintaa tai yrittäjyystaitojen edistämistä. Yhteiskunnallinen toiminta voi käsittää muitakin teemoja.

RAHOITUSTA TYÖSKENTELYYN JA KULUIHIN



SÄÄTIÖ

APURAHAT

TOIMINTA

suomalaisen toteuttama, toteuduttava paaasiassa Suomessa tai sillä on oltava vahva kytkös suomalaiseen yhteiskuntaan.

HYVÄ TIETÄÄ HAUSTA

Apurahat julkistetaan 9.10.2023 säätiön verkkosivuilla. Apurahoista ilmoitetaan hakijoille sähköpostitse syyskuun loppuun mennessä sekä apurahansaajille lisäksi kirjeitse.

Myönnettävistä apurahoista päättää Jenny ja Antti Wihurin rahaston hallitus. Hallitus käyttää apunaan eri alojen asiantuntijoita hakemusten arviointiin. Lue lisää arvioinnista [täältä](#).

KYSYTTÄVÄÄ?

Luethan ensin huolellisesti [hakuohjeet](#).

Palvelemme hakemiseen liittyvissä kysymyksissä arkisin klo 9–16 puhelimitse 09 45 42 400 ja sähköpostitse toimisto@wihurinrahasto.fi. Verkkopalvelun käyttöön liittyvissä teknisissä kysymyksissä auttaa tekninen tuki sähköpostitse osoitteessa hakemustuki@datalink.fi.

Pysy ajan tasalla Jenny ja Antti Wihurin rahaston kuulumisista seuraamalla meitä [Facebookissa](#), [Twitterissä](#) ja [Instagramissa](#).



WIHURIN KANSAINVÄLISTEN PALKINTOJEN RAHASTO →

EN / FI

SÄÄTIÖ

APURAHAT

TOIMINTA

SEURAA MEITÄ
INSTAGRAMISSA →

puhelin 09 454 2400
toimisto@wihurinrahasto.fi

© JENNY JA ANTTI WIHURIN RAHASTO 2023