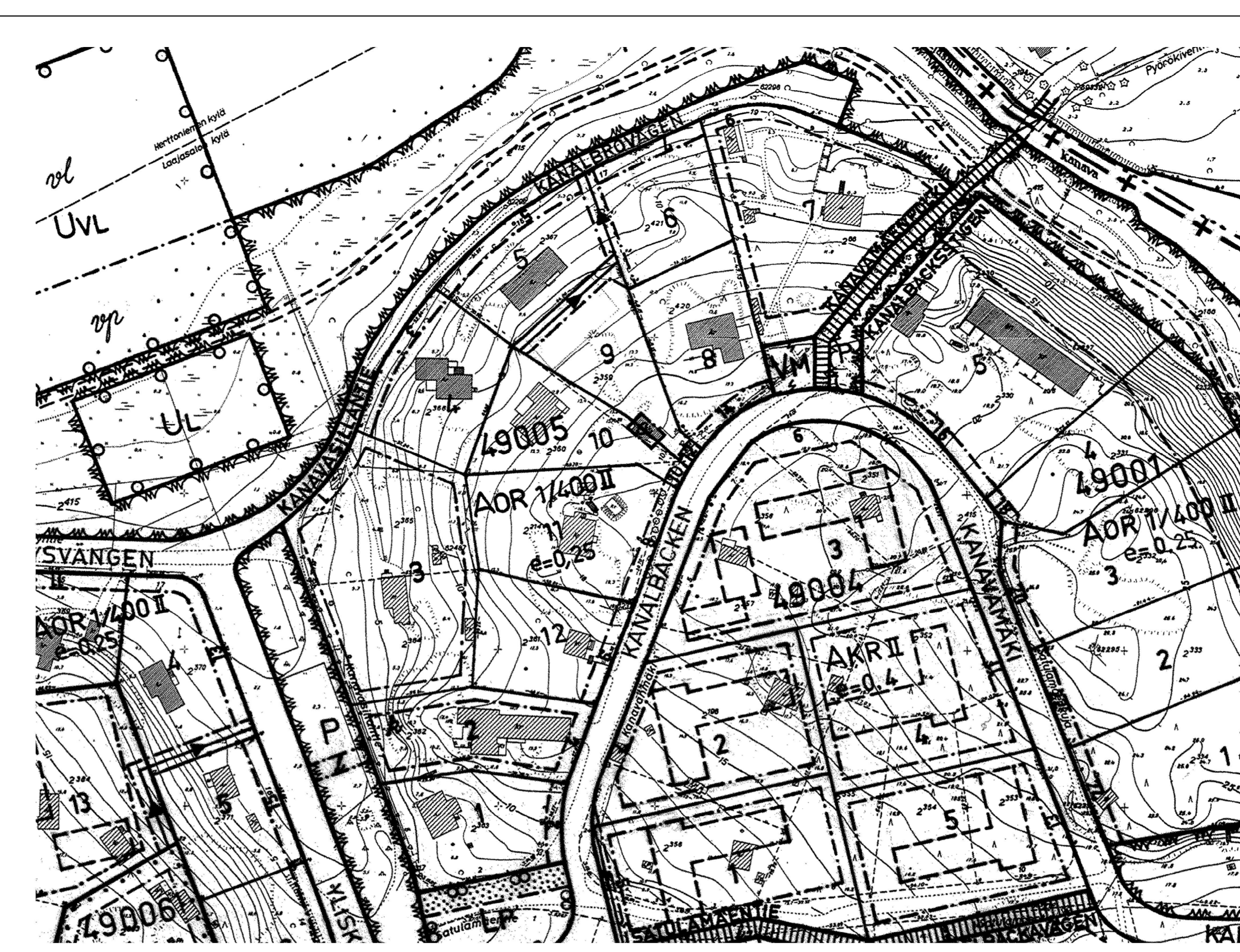


MUUTOSALUEEN TONTTIA KOSKEVIEN KAAVAMÄÄRÄYSTEN MERKKIEN SELITYKSET:

- 49005** KAUPUNGIN OSAN JA KORTTELIN NUMERO
- 11** TONTIN NUMERO
- kanavamäki** KADUN NIMI
- ASUNTO- JA LIIKETONTTI
- OHJEELLINEN TONTIN RAJA, TONTIN KULMAPISTE
- KATU
- ar** ASUINRAKENNUS
- kt** KATOS
- at** AUTOTALLI
- MUUTOSALUE

ASEMAKAAVAMERKINTÖJÄ JA -MÄÄRÄYKSIÄ:

- 3 m sen asemakaava-alueen ulkopuolella oleva viiva, jota vahvistaminen koskee
- Eri asemakaavamääräysten alaisten alueen osien välinen raja ja ulkoinen rakennusraja
- Kaupunginosan raja
- Korttelin, korttelinosan ja alueen raja
- Ohjeellinen tontin raja
- Ohjeellinen rakennusalan, ajoneuvo-, huoltoajo- tai jalankulkuliikenteelle varattu alueen osan taikka muun sellaisen alueen raja
- 49** Kaupunginosan numero
- 49001** Korttelin numero
- 5** Tontin numero
- 2** Osoitenumero
- KANAVAMÄKI** Kadun nimi
- Rajanosa, jonka poikki ajo korttelialueelle ei ole sallittu
- Yleiselle jalankululle varattu katualue
- Yleiselle jalankululle varattu katualueen osa, jolla huoltoajo on sallittu
- Puistoalueen osa, minkä kautta tontille on varattava ajokelpoinen yhteys
- Alueen osa, jolle on rakennettava silta
- Istutettava alueen osa
- Viemäritä varten varattava alue
- II** Roomalainen numero osoittaa rakennusten, rakennuksen tai sen osan suurimman sallitun kerrosluvun
- e=0,25** Tonttitehokkuusluku eli tontin kerrosalan suhde tontin pinta-alaan
- 1/400** Merkintä, joka osoittaa, että tontille saa rakentaa yhden asunnon kutakin tontin täyttä 400 m<sup>2</sup> kohti
- 4 ar** Rakennusalla oleva merkintä osoittaa kuinka monta asuntoa rakennusallalle saa rakentaa
- Rakennusala
- Pumpaamon rakennusala
- Rakennusala, jolle asuntojen lisäksi saa rakentaa myös eri rakennukseen tontin kerrosalaan laskettavaa toimistotilaa enintään 200 kerrosalaa
- Autosäilytyspaikan rakennusala
- Tontin osa, jolle saa rakentaa rivitalon, jossa asuntojen enimmäismäärä on arabialaisen luvun mukainen



- Tontin osa, jolla sijaitsevan rakennuksen tai sen osan asuinhuoneiden ulkoseinissä olevien ikkunoiden ja ovien ääneneristävyyden on oltava vähintään 27 dB(A)
- Risti merkinnän päällä osoittaa merkinnän poistamista
- Asuntokerrostalojen, rivitalojen ja muiden kytkettyjen talojen korttelialue
- AKR-korttelialueella saadaan varsinaisen kerrosalan lisäksi rakentaa rakennuksen kellarikerrokseen tiloja asukkaiden palvelu- ja virkistystarkoituksiin enintään 4 % tontin asuntokerrosalasta
- Merkintä osoittaa, että tontin kerrosalasta on varattava 400 m<sup>2</sup> myymälätiloille
- Omakotitalojen, rivitalojen ja muiden kytkettyjen rakennusten korttelialue
- Omakotirakennusten ja muiden enintään kahden asunnon talojen korttelialue
- AOR- ja AO-korttelialueella saa rakentaa:**
  - yhden asuinrakennuksen jos tontille sallittu asuntojen määrä on enintään 4 ellei rakennuslain ole toisin määrätty
  - asuinrakennuksia, jos tontille sallittu asuntojen määrä on 5 tai enemmän
- autosuoja tai -katoksa, jolla ei lasketa tontin kerrosalaan ja joiden yhteenlaskettu kerrosala on enintään 25 m<sup>2</sup>/rivitalosuonno ja enintään 30 m<sup>2</sup>/omakotiasunto
- AOR- ja AO-korttelialueella rakennusten vähimmäisistuvuus** naapuritontin tai puiston rajasta on 4 m, jollei rakennuslain toisin määrätä
- AKR-, AOR- ja AO-korttelialueella rakennettaessa 6 m lähemmäksi naapuritontin rajaa ei asuinhuoneiden pääikkunoita saa sijoittaa rajan vastaiselle seinälle ilman naapurin suostumusta**
- Opetustoimintaa palvelevien rakennusten korttelialue, jolle saa rakentaa sisäoppilaitoksen henkilökunta-asuntoineen
- Sosiaalista toimintaa palvelevien rakennusten korttelialue
- YS-korttelialueella saa olla asuntoja kiinteistön hoidolle välttämätöntä henkilökuntaa varten**
- Puistoalue
- Leikkikenttäalue
- Venelähturi- ja veneiden säilytysalue
- Vesialue, jolle saa sijoittaa laitureita
- Autojen pysäköinti- ja veneiden säilytysalue
- Pysäköintialue
- Muuntoja-alue

- Vesialue
- rillä merkityillä tontilla maistraatti voi sallia, että rakennusalan ulkopuolellekin, ei kuitenkaan kiinni rakentavissa, saa rakentaa tontin kerrosalaan luettavan, talousrakennukseksi katsottavan saunan, jonka lämmittävässä tilan on oltava AO-tontilla 30 m<sup>2</sup> ja muilla tontilla 50 m<sup>2</sup>
- Autopaikkojen vähimmäismäärät tontilla:**
  - AKR-, AOR- ja AO- korttelialueilla 1 paikka/asunto
  - Yleisen rakennuksen korttelialueella 1 paikka/25 m<sup>2</sup> liiketilan
  - YOA- ja YS-korttelialueella Käyttötarkoituksen edellyttämä määrä
- Maistraatti voi kerrostaloille rakennuslupaa myöntäessään antaa niiden autopaikkojen rakentamiseen lykkäystä kuitenkin siten, että vähintään 75 % autopaikoista rakennetaan heti ja loput maistraatin määräämässä ajassa**
- Rakennusten enimmäiskorkeudet:**
  - 2-kerroksinen asuin- ja liikerakennus 7 m
  - 1-kerroksinen asuin- ja liikerakennus 5 m
  - Yleisen rakennusten korttelialueella 12 m
  - Talousrakennus 4 m
  - Autotalli tai -katos 3 m
- AKR- ja AOR-korttelialueiden tontteilla on varattava lasten leikkikillat ja asukkaiden oleskeluun sopivaa yhtenäistä aluetta, vähintään 30 % asuinhuoneistoalasta**
- Rakentamattomat tontinosat, joita ei käytetty kulkuteinä tai paikoitukseen on istutettava tai pidettävä luonnonmukaisena puistomaisessa kunnossa**
- Korttelialueella ei saa kaataa kasvavia puute, eikä maapinnan korkeutta muuttaa ilman rakennuslupaa**
- Alue, jolla oleva luonnonseuran kannalla arvokasta mäntyä ei saa kaataa eikä muuten vahingoittaa**

MUUTETTU VAHVISTUSRAJAN OSALTA KH:N 11.6.1973 TEKEHÄN PÄÄTÖKSEN MUKAISESTI.

SISÄASIAINMINISTERIÖ TEHNYT VÄHÄISEN MUUTOKSEN JA VAIKUSTANUT 18.6.1974

ASUNTO OY LINDBACKA  
KANAVAMÄKI 8  
00840 HELSINKI

RIVITALO 1 KPL + ERILISTALO 1 KPL, ASUNNOT YHTEENSÄ 5 KPL  
KELLARI, 2 ASUINKERROSTA JA VESIKATTO  
RAKENNUSVUOSI 1977

**MUUTOSTOIMENPITEET:**  
TALO 1 JA TALO 2  
MUUTOKSEN LUVITUS JÄKIKÄTEEN

-Julkisivuaukotusten muutos  
-Kerrosalan muutos / rakennusoikeuden lisäys

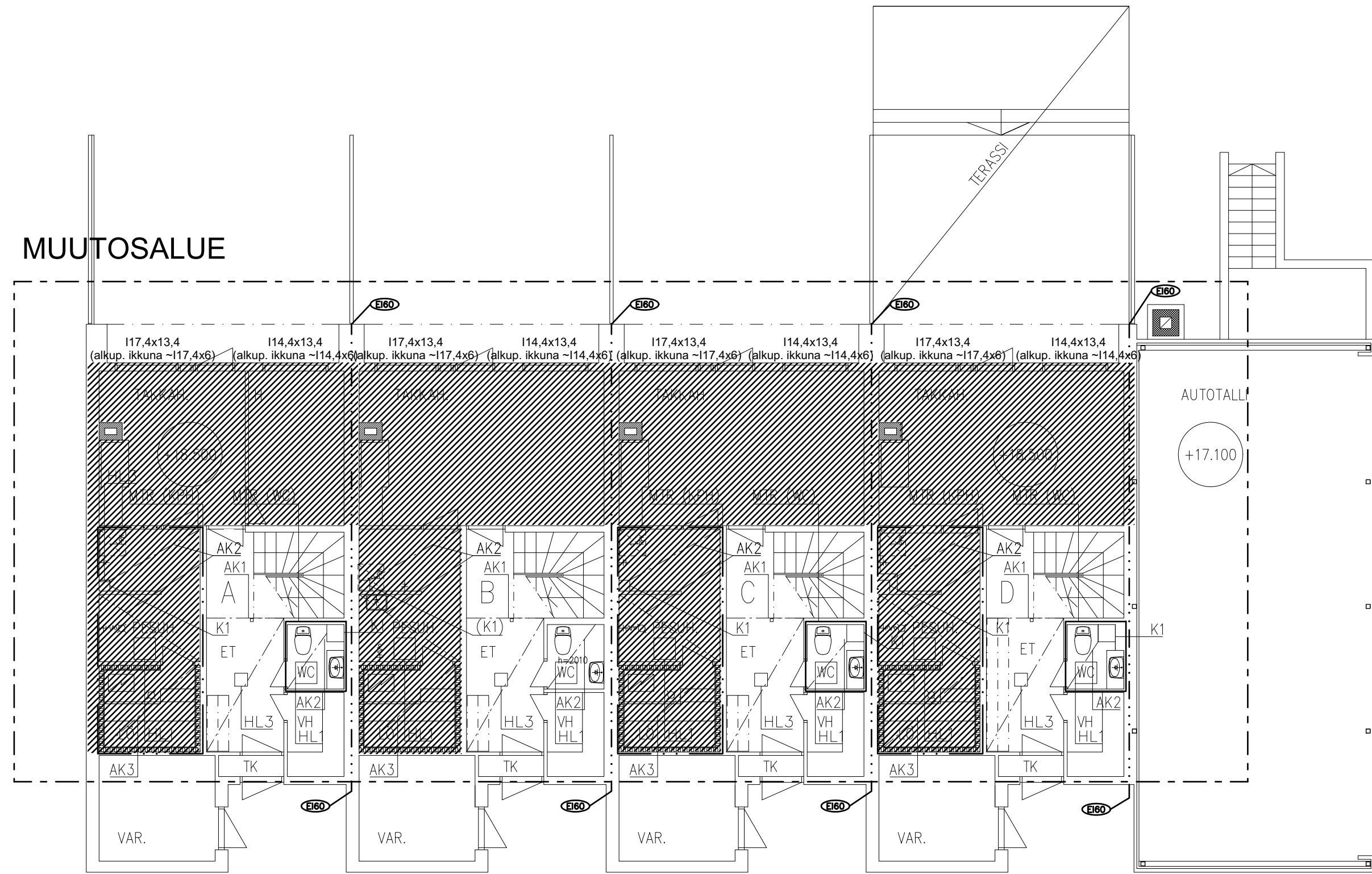
Tontin sallittu rakennusoikeus (e=0,25)  
2251,5m2 x0,25 =562,875kem2 = 563kem2  
**Rakennusajan kerrosala: 563kem2**

**UUSI KERROSALA-LASKELMA:**  
Talo 1: 506kem2  
Talo 2: 271kem2  
**Kerrosala yhteensä: 777,0 kem2**

nykyisen rakennusoikeuden ylitys 38,0%

Lisäys nykyiseen rakennusoikeuteen: **214kem<sup>2</sup>**  
Uusi rakennusoikeus luvituksen jälkeen: **777kem<sup>2</sup>**

REV.	TUNN.	LUKUM.	MUUTOS	Tarkastus	Tontinno	Viranomaisten merkintä	NIMM.	PVM
49	Kaupunginosa	49005	11					
	MUUTOS						PÄÄPIIRUSTUS	Jukka-ro
	AS OY LINDBACKA KANAVAMÄKI 8, 00840 HELSINKI						ASEMAPIIRUSTUS	Mittakaava 1:500
ARCTILA Arkitehdit Arctila Oy						Arctila Oy	ARK-1	



POHJAPIIRUSTUS, TALO 1 1KRS. 1:100


KERROSALALASKELMA:

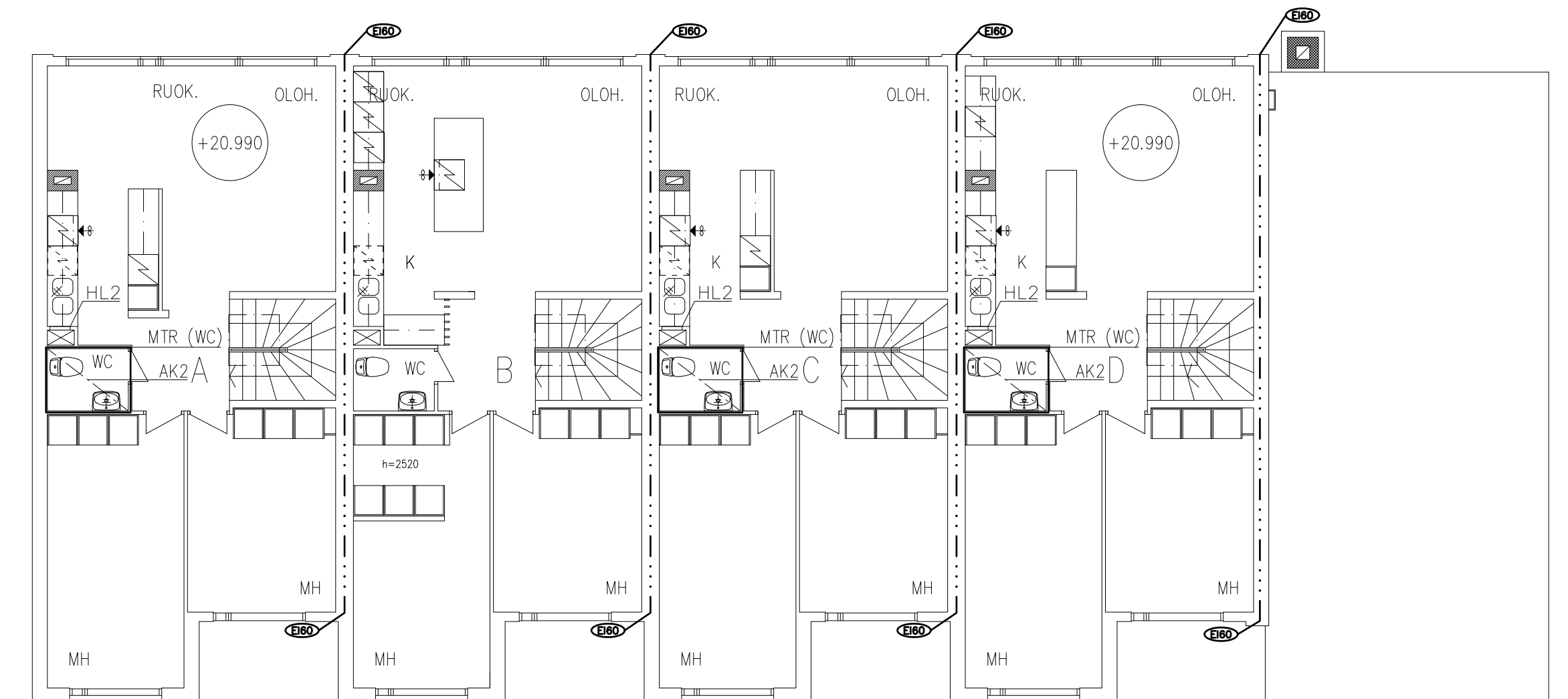
Rakentamisajankohdan kerrosala: 369,5 kem<sup>2</sup>

Lisäyksenä (takkahuoneet, märkätilat)

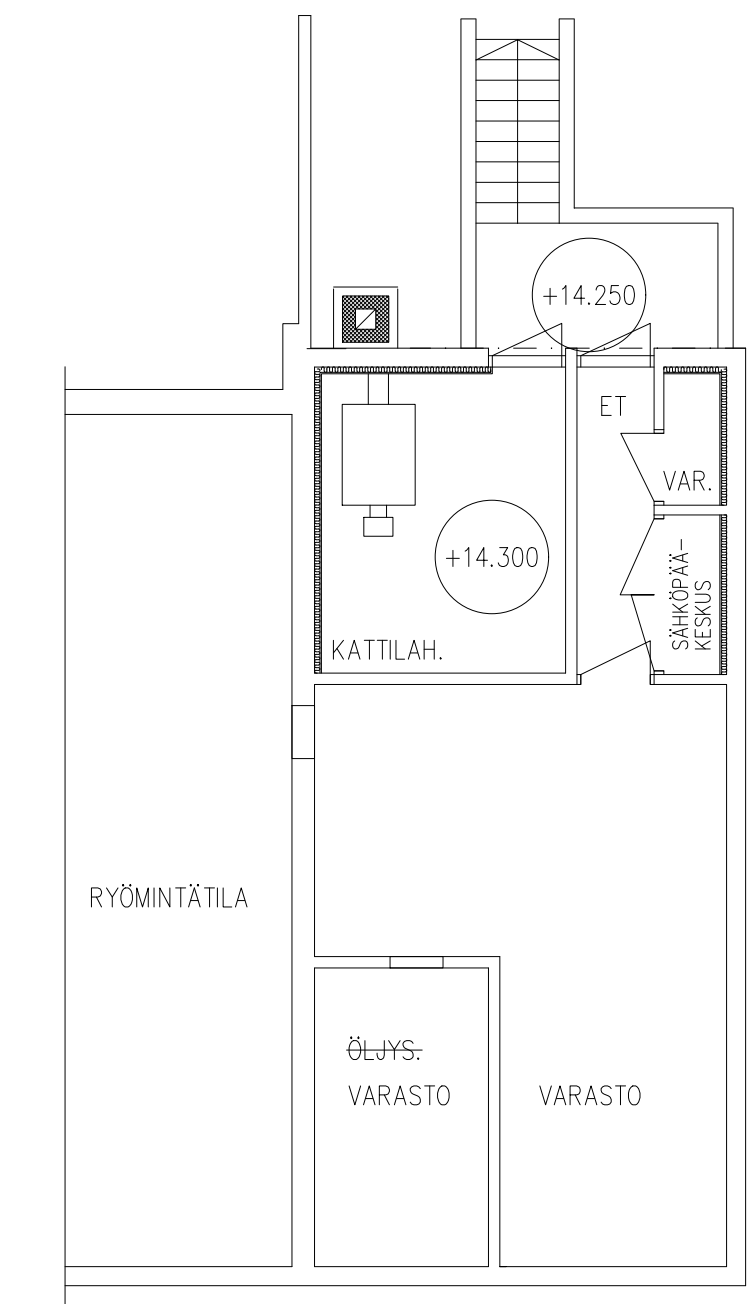
**Uusi kerrosala: 506,0kem<sup>2</sup>**  
(erotus 136,5kem<sup>2</sup>)

*kokonaisala ja huoneistoala säilyvät ennallaan*

 Lisätty kerrosalaan vanhasta laskelmasta poiketen

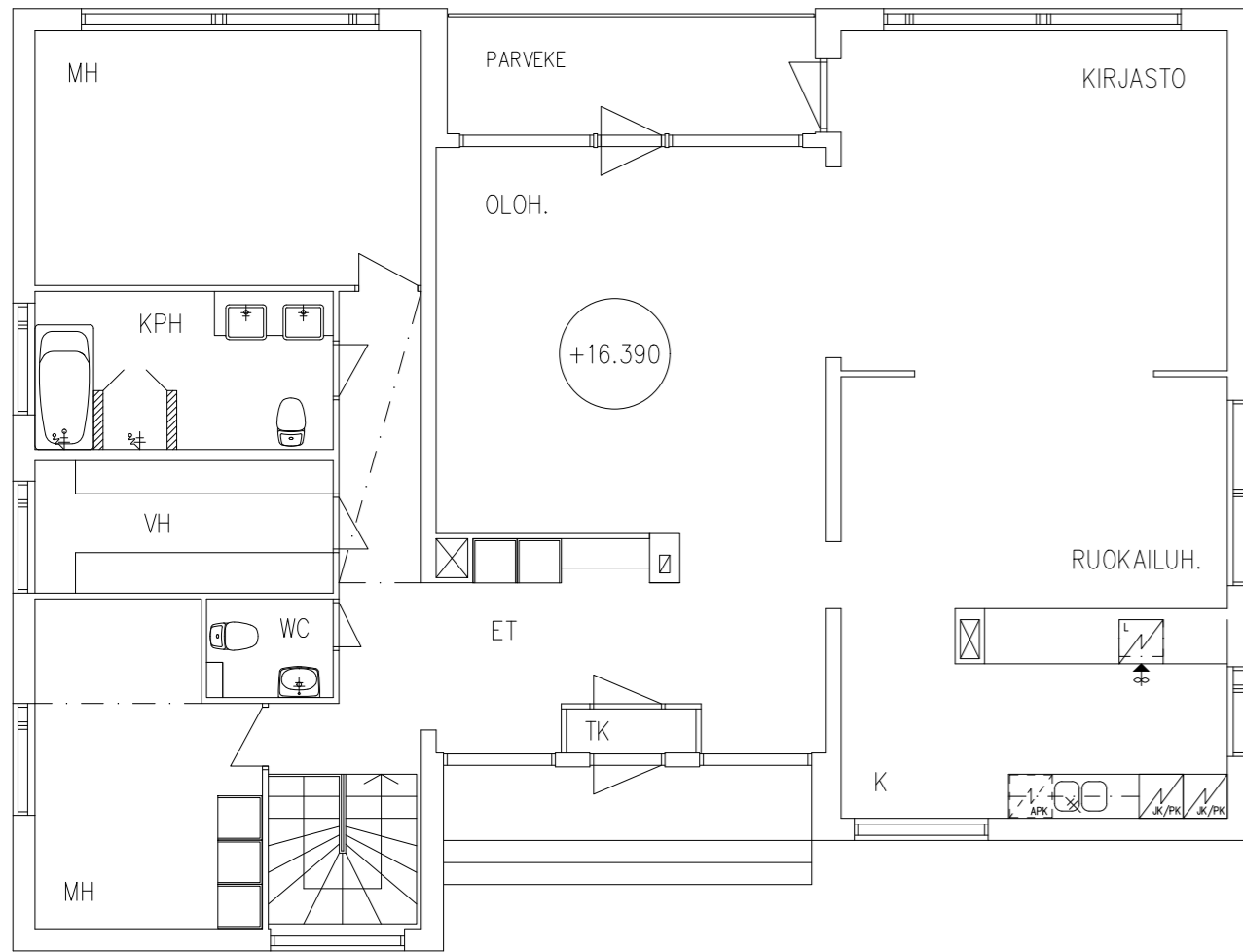


POHJAPIIRUSTUS, TALO 1 2KRS. 1:100



POHJAPIIRUSTUS, TALO 1, 0.KRS. 1:100

REV.	TUNN.	LUKUM.	MUUTOS	NIMIM. PVM	
	Kaupunginosa 49	Korttelin/osa 49005	Tontin/nro 11	Viranomaisen merkintä	Juoks.no
	Rakennustoimenne MUUTOS			Piirustelija PÄÄPIIRUSTUS	Mittakaavat
	Rakennuskohde AS OY LINDBACKA KANAVAMÄKI 8, 00840 HELSINKI			Piirustuksen sisältö POHJAPIIRUSTUKSET, TALO 1	1:100
	ARCTILA Arkkitehdit Arctila Oy	Niitynpääntie 6-8 G 29 00440 Helsinki puh. 044 7550211 etunimi.sukunimi@arctila.fi		Suunnittelua, työnnumero ja piirustuksen numero	Muutos
	Päiväys, suunnittelija, nimen selvitys ja koulutus 28.2.2024	SUUN JA PIIRT: RA TIINA NYKÄNEN		<b>ARK-2</b>	Tiedosto

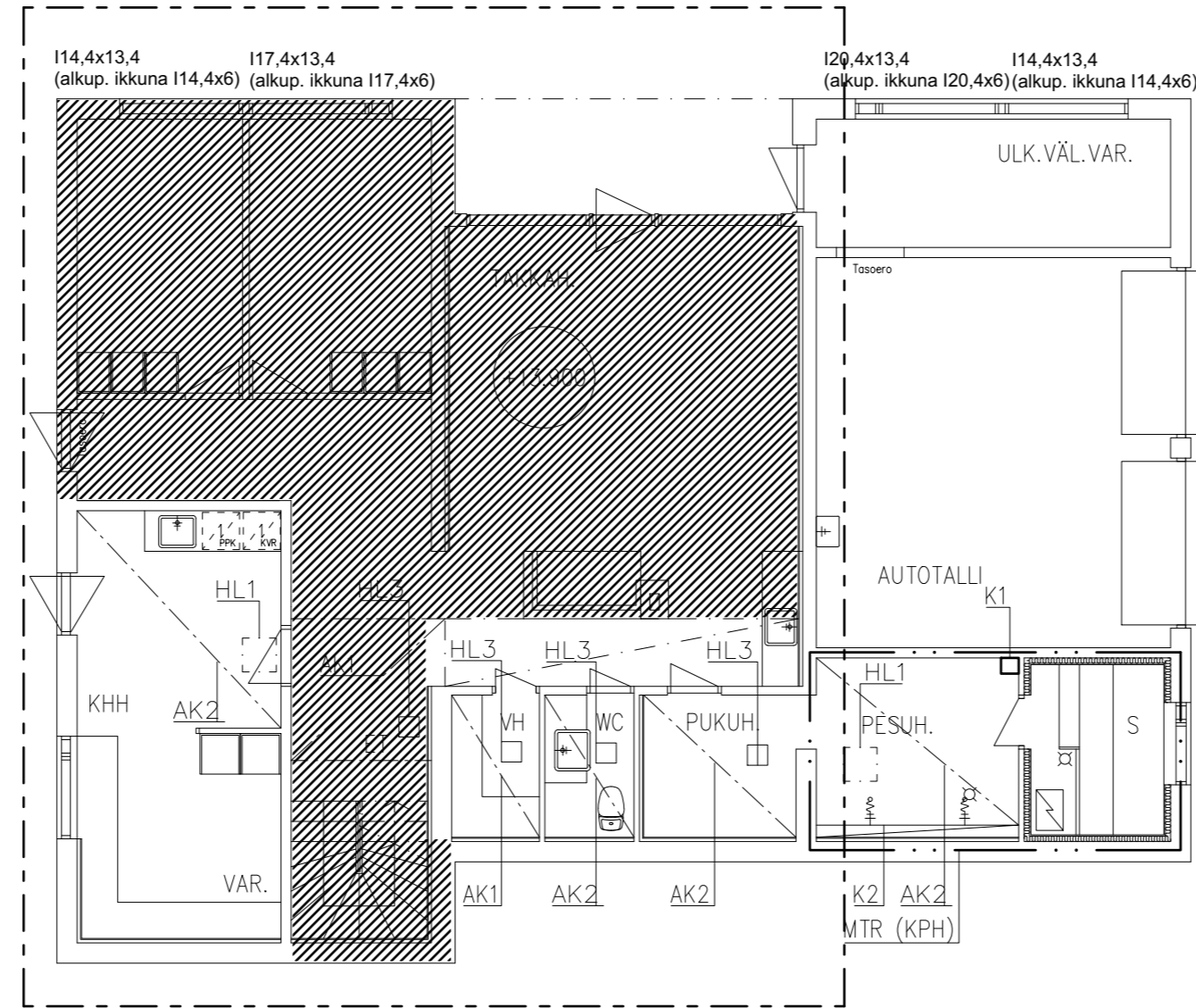


POHJAPIIRUSTUS, TALO 2

1KRS.

1:100

## MUUTOSALUE



POHJAPIIRUSTUS, TALO 2

0.KRS.

1:100

### KERROSALALASKELMA:

Rakentamisajan **kerrosala: 190,0 kem<sup>2</sup>**

Lisäykset (kellarikerroksen makuuhuoneet ja takkahuone sekä niihin johtava käytävä)

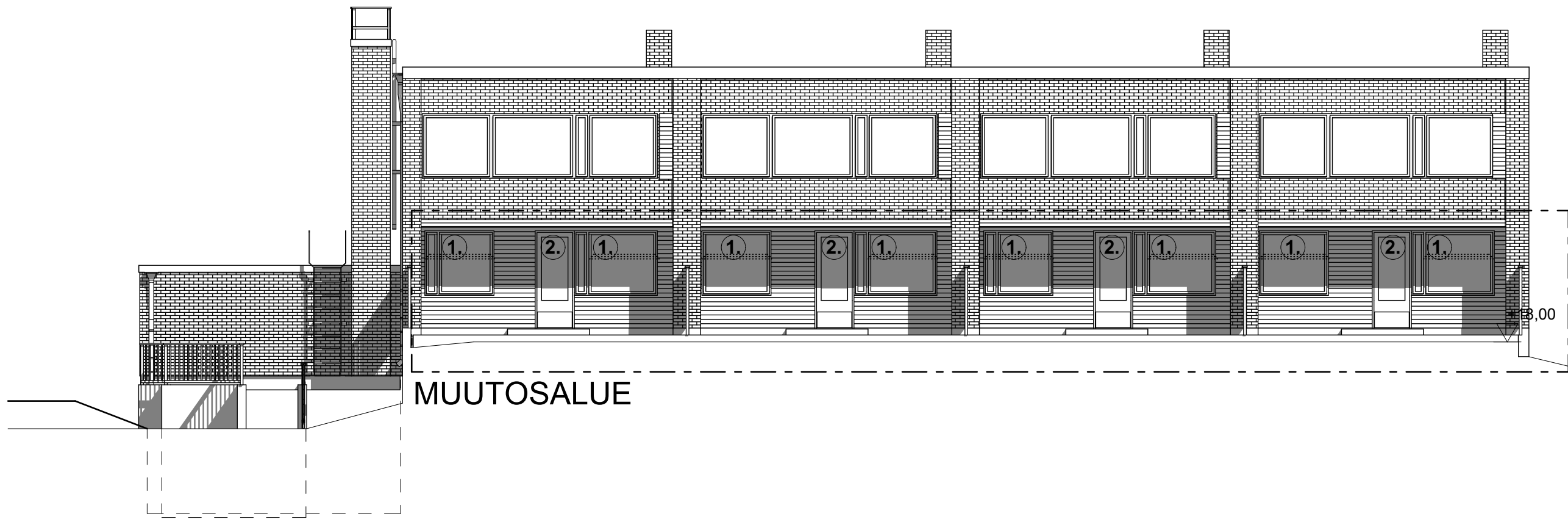
**Uusi kerrosala: 271,0kem<sup>2</sup>**  
(erotus 81,0 kem<sup>2</sup>)

*kokonaisala ja huoneistoala säilyvät ennallaan*



Lisätty kerrosalaan vanhasta laskelmasta poiketen

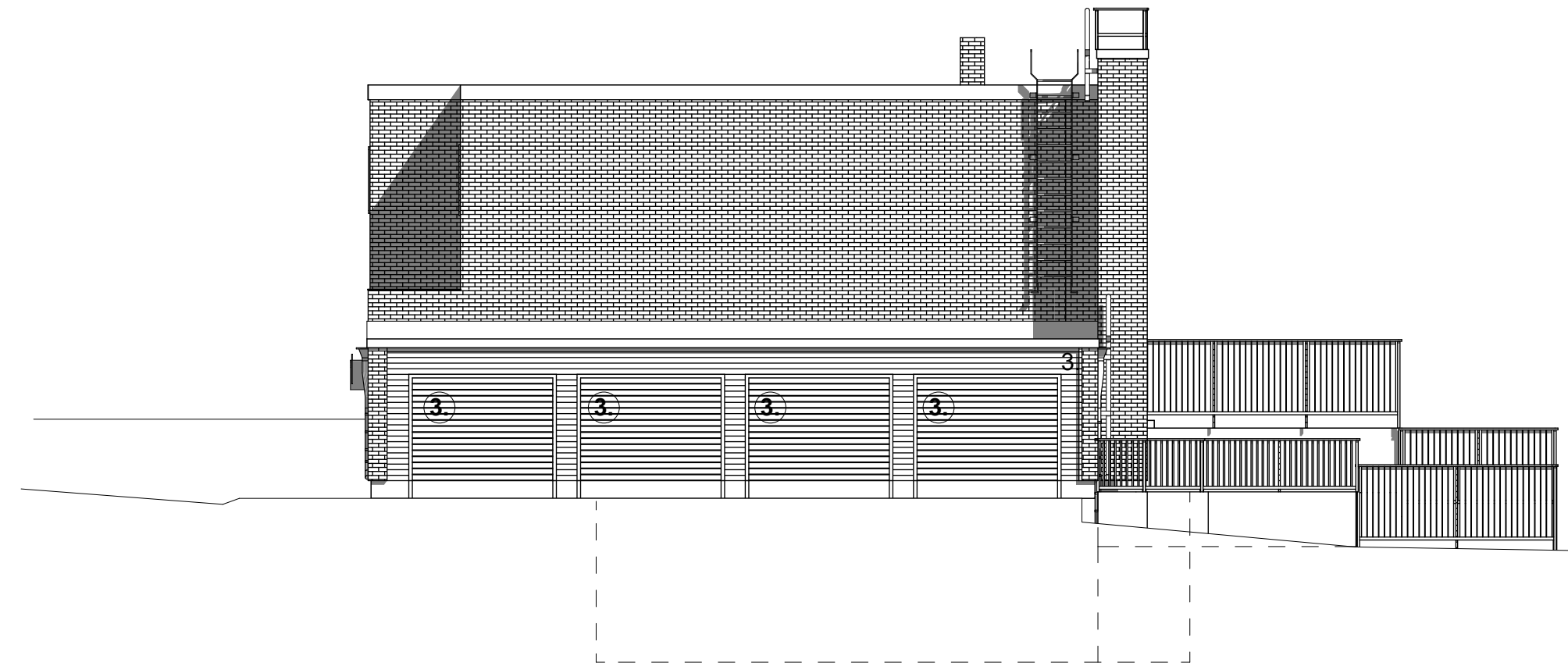
REV.	LUKUM.	MUUTOS	NIMM.	PVM
	49			
Kaupunginosa		Kortteli/tila	Tontti/nro	Viranomaisten merkintöjä
49		49005	11	
Rakennustoimenpide		Piiirustaja		
<b>MUUTOS</b>		<b>PÄÄPIIRUSTUS</b>		
Rakennuskohde		Piiirustuksen sisältö		
AS OY LINDBACKA		Mittakaavat		
KANAVAMÄKI 8, 00840 HELSINKI		POHJAPIIRUSTUKSET 1:100		
ARCTILA		Suunnitteluala, työnmero ja piirustuksen numero		Muutos
Arkkitiedit Arctila Oy		<b>ARK-3</b>		
Päiväys, suunnittelija, nimen selvitys ja koulutus		Yhteyshenkilö		
28.2.2024		SUUN JA PIIRT: RA TIINA NYKÄNEN		
		Tiedosto		



MUUTOSALUE

Julkisivu

1:100



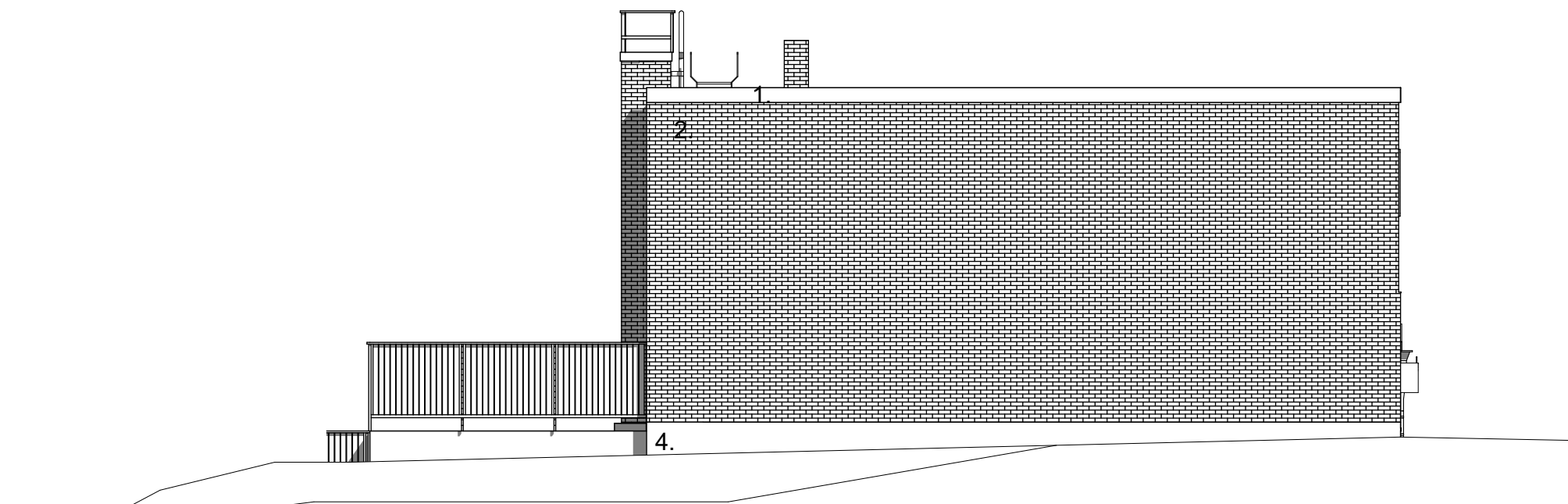
Julkisivu

1:100



Julkisivu

1:100



Julkisivu

1:100

**MUUTOSTOIMENPITEET:**  
**MUUTOKSEN LUVITUS JÄKIKÄTEEN**  
 -Julkisivuaukotusten muutos  
 -Kerrosalan muutos / rakennusoikeuden lisäys

- ① Suurennetut ikkuna-aukot
- ② Oveen lisätty ikkuna-aukko
- ③ Uudet autotallin ovet

Olevat julkisivumateriaalit ja värit (ei muutoksia):

1. Galvanoitu pelti, ruskea
2. Punainen, poltettu moduulitiili
3. Hienosahattu lauta + ovet ja ikkunan pielet, ruskea
4. Rapattu kevytsorabetoni, ruskea

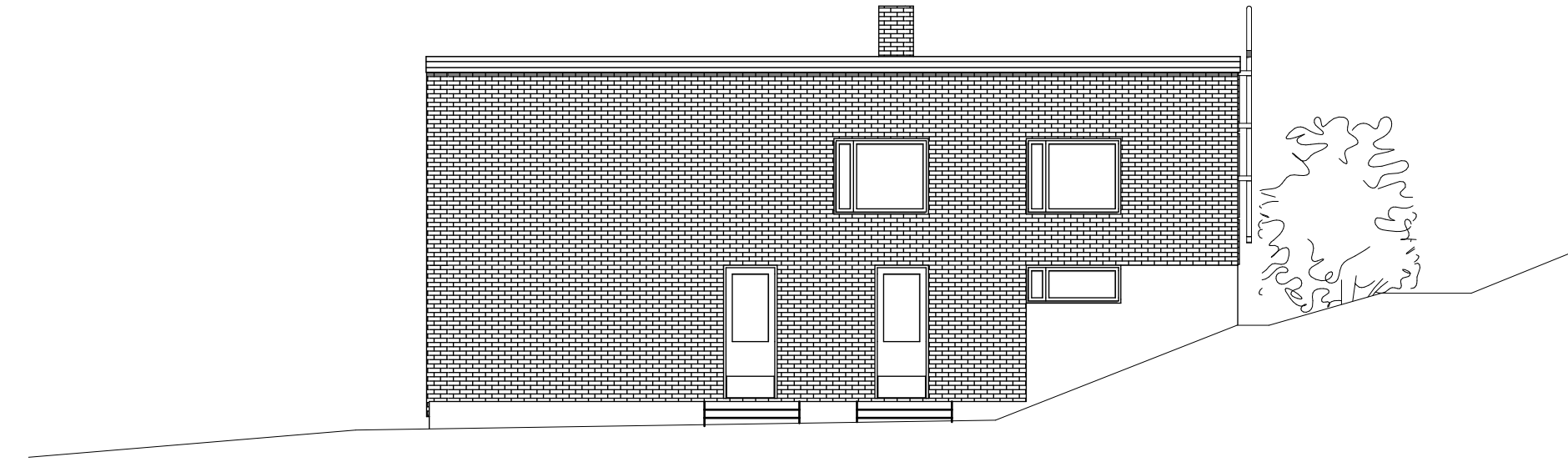
REV.	TUNN.	LUKUM.	MUUTOS	NIMM.	PVM
	Kaupunginosa	Korttelitila	Tontti/nro	Viranomaisten merkintä	
	49	49005	11		
	Rakennustoimenpide			Piirustustaji	Juoks.no
	<b>MUUTOS</b>			<b>PÄÄPIIRUSTUS</b>	
	Rakennuskohde			Piirustuksen sisältö	Mittakaavat
	<b>AS OY LINDBACKA</b>			<b>JULKISIVUT TALO 1</b>	<b>1:100</b>
	<b>KANAVAMÄKI 8, 00840 HELSINKI</b>				
	<b>ARCTILA</b>	Niityperäntie 6-8 G 29		Suunnitteluala, työnumero ja piirustuksen numero	Muutos
	Arkitehdit Arctila Oy	00440 Helsinki			
		puh. 044 7550211			
		etunimi.sukunimi@arctila.fi			
	Päiväys, suunnittelija, nimen selvitys ja koulutus			<b>ARK-4</b>	Tiedosto
	14.2.2024	SUUN JA PIIRT: RA TIINA NYKÄNEN		Yhteyshenkilö	



MUUTOSALUE

Julkisivu itään

1:100



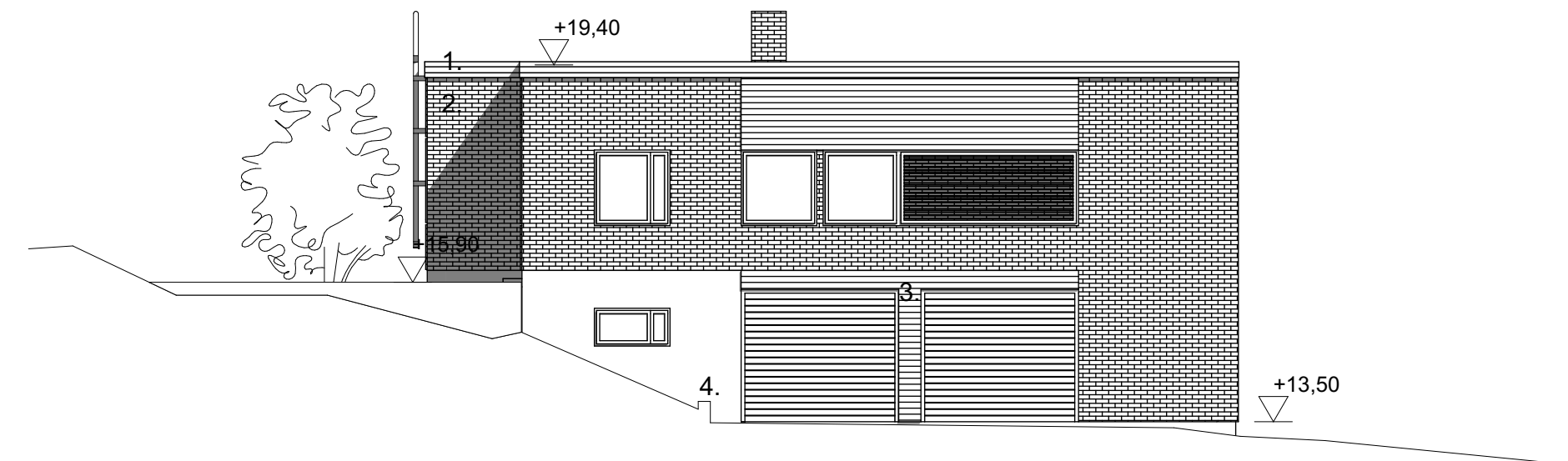
Julkisivu etelään

1:100



Julkisivu länteen

1:100



Julkisivu pohjoiseen

1:100

**MUUTOSTOIMENPITEET:**  
**MUUTOKSEN LUVITUS JÄKIKÄTEEN**  
 -Julkisivuaukotusten muutos  
 -Kerrosalan muutos / rakennusoikeuden lisäys

① Suurennetut ikkuna-aukot

② Oveen lisätty ikkuna-aukko

Olevat julkisivumateriaalit ja värit (ei muutoksia):

1. Galvanoitu pelti, ruskea
2. Punainen, poltettu moduulitiili
3. Hienosahattu lauta + ovet ja ikkunan pielet, ruskea
4. Rapattu kevytsorabetoni, ruskea

REV.	TUNN.	LUKUM.	MUUTOS	NIMM.	PVM
	Kaupunginosa	Korttelitila	Tontti/nro	Viranomaisten merkintöjä	
	49	49005	11		
	Rakennustoimenne	Pääpiirustus		Juoks.no	
	<b>MUUTOS</b>	<b>PÄÄPIIRUSTUS</b>			
	Rakennuskohde	Pääpiirustuksen sisältö		Mittakaavat	
	<b>AS OY LINDBACKA</b>	<b>JULKISIVUT TALO 2</b>		<b>1:100</b>	
	KANAVAMÄKI 8, 00840 HELSINKI				
	ARCTILA		Niityperäntie 6-8 G 29 00440 Helsinki	Suunnitteluala, työnnumero ja piirustuksen numero	
	Arkitehdit Arctila Oy		puh. 044 7550211 etunimi.sukunimi@arctila.fi	<b>ARK-5</b>	
	Päiväys, suunnittelija, nimen selvitys ja koulutus			Yhteyshenkilö	
	14.2.2024			SUUN JA PIIRT: RA TIINA NYKÄNEN	
				Tiedosto	