

- Rakennustyypit**
- Salkkuvuon rakenteet on arvioitu vahvoiksi määrittäen mukaan "tähtivahvoja" rakenteet.
 - Kiikari rakenteiden vahvuuden arvioinnin perusteella on päätetty, että rakennus on vahvoitehoin ja siksi rakennuksen tehokkaasti kestävien ja kunnossapitovien rakenteiden vuoksi.
 - Rakenteiden materiaalitekniikka on arvioitu vahvoiksi rakenteiden vuoksi.
 - Rakenteiden materiaalien laatu on arvioitu vahvoiksi rakenteiden vuoksi.
 - Rakenteiden vahvuuden arvioinnin perusteella on päätetty, että rakennus on tähtivahvoja rakenteiden vuoksi.
 - Rakennuksen vahvuuden arvioinnin perusteella on päätetty, että rakennus on tähtivahvoja rakenteiden vuoksi.
 - Rakennuksen vahvuuden arvioinnin perusteella on päätetty, että rakennus on tähtivahvoja rakenteiden vuoksi.
 - Rakennuksen vahvuuden arvioinnin perusteella on päätetty, että rakennus on tähtivahvoja rakenteiden vuoksi.

Terveystyypit

- Terveystyypin arvot on verrattu laatuvaatimukseen.
- Käyttörajoitukset
- Diagonaalien poikkileikkauksen leveys $\geq 120 \text{ mm}$
- Diagonaalien paksuus ei saa olla pienempi kuin $\geq 6 \text{ mm}$
- Diagonaalien halki ei saa olla suurempi kuin $\geq 300 \text{ mm}$
- Koriste- ja tekniset rakenteiden paksuus ei saa olla pienempi kuin $\geq 120 \text{ mm}$
- Käyttörajoitukset on otettava huomioon, kun suunnitellaan rakennuksen sisätiloja.
- Käyttörajoitukset on otettava huomioon, kun suunnitellaan rakennuksen sisätiloja.
- Käyttörajoitukset on otettava huomioon, kun suunnitellaan rakennuksen sisätiloja.
- Käyttörajoitukset on otettava huomioon, kun suunnitellaan rakennuksen sisätiloja.

Rakennuksen

- Rakennuksen rakennustyyppi on määrittänyt rakennuksen muotoilun.
- Rakennuksen rakennustyyppi on määrittänyt rakennuksen muotoilun.
- Rakennuksen rakennustyyppi on määrittänyt rakennuksen muotoilun.
- Rakennuksen rakennustyyppi on määrittänyt rakennuksen muotoilun.

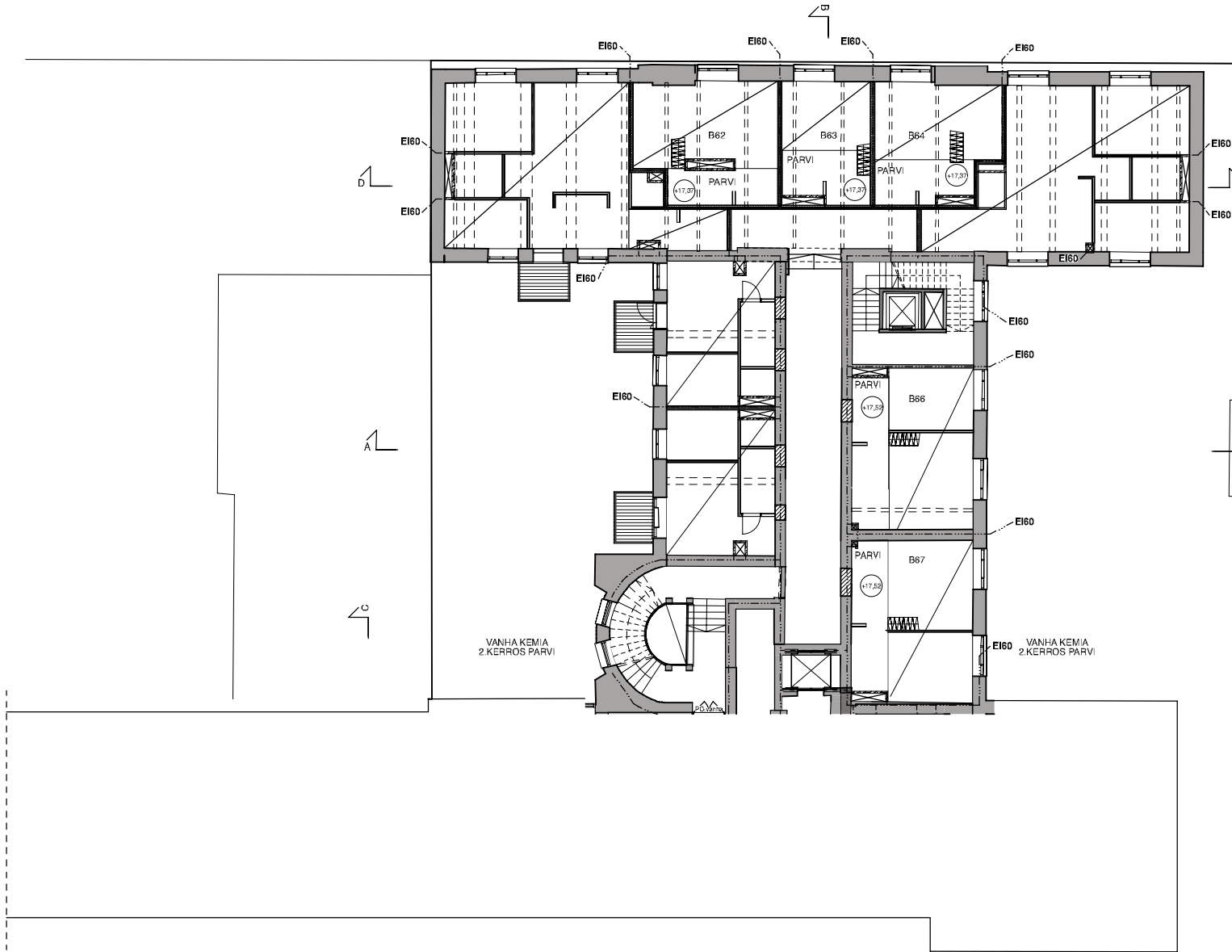
Muunnosmitta

- Muunnosmitta on määrittänyt rakennuksen muotoilun.
- Muunnosmitta on määrittänyt rakennuksen muotoilun.
- Muunnosmitta on määrittänyt rakennuksen muotoilun.
- Muunnosmitta on määrittänyt rakennuksen muotoilun.

Yksityiskohtaiset

- Yksityiskohtaiset rakennuksen muotoilun.
- Yksityiskohtaiset rakennuksen muotoilun.
- Yksityiskohtaiset rakennuksen muotoilun.
- Yksityiskohtaiset rakennuksen muotoilun.

Yhtiö	Katuma	Kantava	Rakennus
ARK B0300	ARK B0300	ARK B0300	ARK B0300
Lisätietoja: ARK B0300		Lisätietoja: ARK B0300	



Paloturvallisuus

- Rakennuksen palo- ja savunpoistoturvallisuus on arvioitu vanhojen määräysten mukainen "palo- ja savunpoistoturvallisuus" rakennus, joka vastaa lähinnä nykyisen määräysten mukaisia P1-palo- ja savunpoistoturvallisuus rakennuksen ja "palo- ja savunpoistoturvallisuus" (vastaa lähinnä nykyistä P2-palo- ja savunpoistoturvallisuus rakennuksen kokoon nähden lukemalla kokonaiskoko kerroksien ja kerroslukumäärän osalta).
- Rakenteet ovat pääasiassa olemassa olevia kivirakenteita. Uusi, ylin ulakokerros toteutetaan puurakenteisena. Rakenteiden kantavuus ja palotekninen suunnitelman mukaan (ilite).
- Rakennuksessa on korjauskohteina toimiva porrashuoneita pois lukien ulakokerros, josta päästään poltuttamaan yhteen ulakokertaan toimivaan porrashuoneeseen ja lisäksi asuinoloihin on varmistettu.
- Savunpoisto on pääasiassa painovoimainen. Kaikki kerroksissa on oltava koneellinen savunpoisto. Savunpoiston ohjauksen tapahtuu manuaalisesti savunpoiston ohjauksella, joka sijaitsee 1. kerroksen pääsisäänkäynnin tulikäppeissä.
- Palotehtävät järjestetty paloteknisen suunnitelman mukaan (ilite).

Terveellisyys

- Kaikkia asuinhuoneita on avattava tuuletusikkuna

Käyttöturvallisuus

- Ovien leveydessä noudetaan Valtioneuvoston asetus 241/2017 esteettömyydestä sekä ympäristöministeriön asetus 1007/2017 käyttöturvallisuudesta. Uusien ovien kynnyskorkeudet maks. 20mm
- Rakennuksen hissiakontissa on mitoitettu pyörätuolille soveltuva
- Pyörätuolin kääntökorkeus asuinoloihin 1300 mm. Pyörätuolin kääntökorkeus yleisissä tiloissa 1500 mm. Ks. myös erillinen esteettömyysarvio (ilite)
- Asuntojen parvekkeilla on suunniteltu esteetön pääsy pois lukien ulakokerroksen parvekkeet ja terassit. Ks. esteettömyysarvio. Esteettömyys parvekkeiden kynnys sisäpuolella ≤ 20 mm, kynnys ulkopuolella ≤ 20 mm parvekkeiden lujitus karsas.
- Huoneistolat A20 ja A21 ovat esteettömät

Esteettömyys

- Ovien leveydessä noudetaan Valtioneuvoston asetus 241/2017 esteettömyydestä sekä ympäristöministeriön asetus 1007/2017 käyttöturvallisuudesta. Uusien ovien kynnyskorkeudet maks. 20mm
- Rakennuksen hissiakontissa on mitoitettu pyörätuolille soveltuva
- Pyörätuolin kääntökorkeus asuinoloihin 1300 mm. Pyörätuolin kääntökorkeus yleisissä tiloissa 1500 mm. Ks. myös erillinen esteettömyysarvio (ilite)
- Asuntojen parvekkeilla on suunniteltu esteetön pääsy pois lukien ulakokerroksen parvekkeet ja terassit. Ks. esteettömyysarvio. Esteettömyys parvekkeiden kynnys sisäpuolella ≤ 20 mm, kynnys ulkopuolella ≤ 20 mm parvekkeiden lujitus karsas.
- Huoneistolat A20 ja A21 ovat esteettömät

Meluntorjunta ja äänieristykset

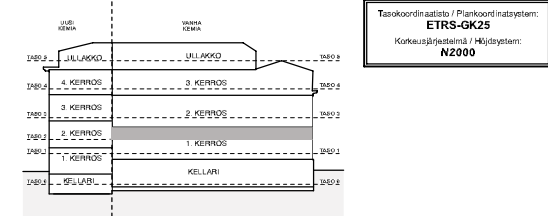
- Rakennuksen kohdistuvien äänenenerävyysvaatimusten toteuttaminen esitetty melueelvityksessä (ilite)

LVI-tekniset asiat

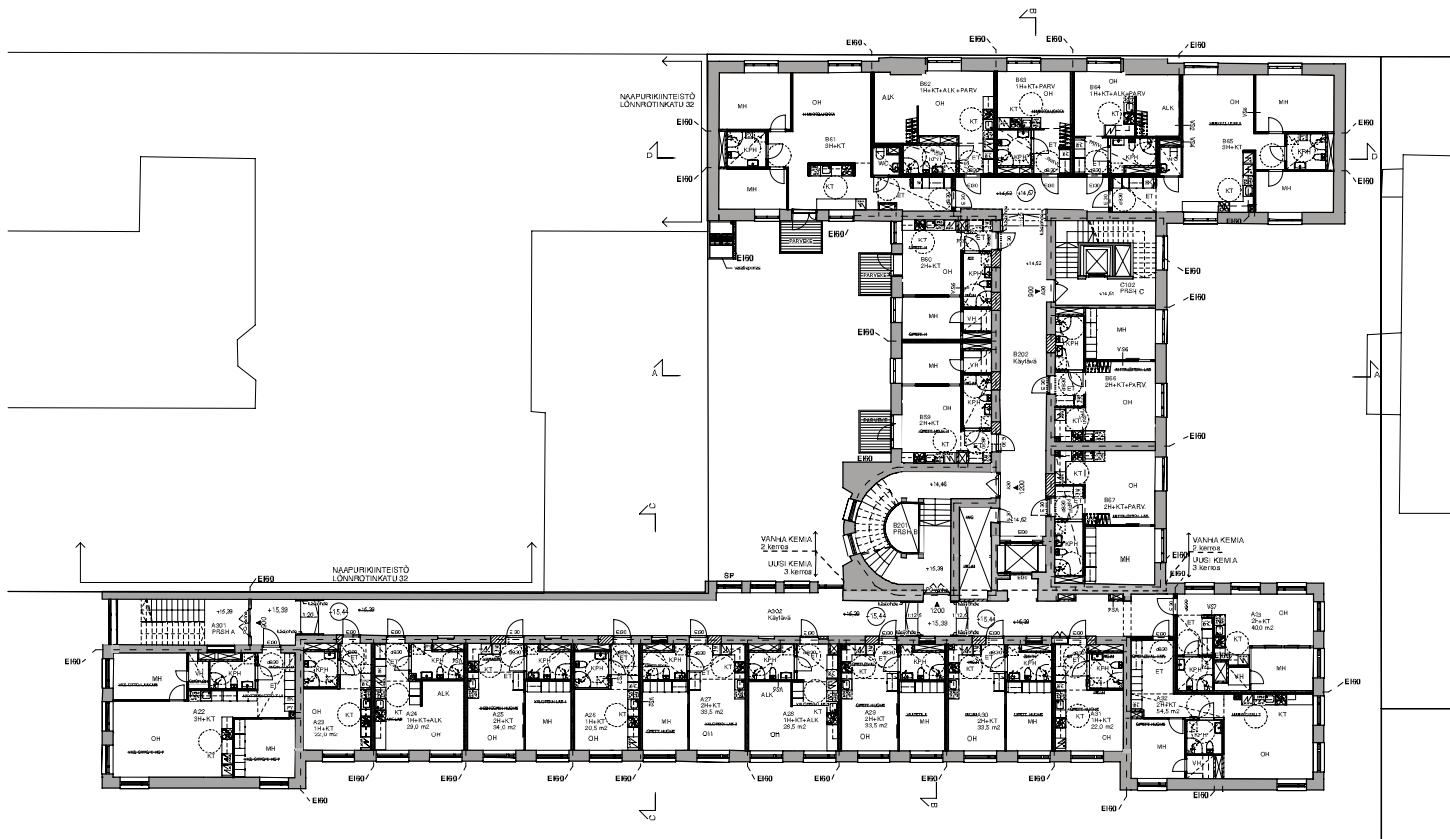
- Rakennukset liitetään kaukojäähdytysverkkoon
- Rakennukset liitetään kaukojäähdytysverkkoon
- Rakennuksessa ilmavaihto toteutetaan pois lukien esteettömyyden ja lämmöntalteenoton
- Ulakokerroksen asunnit varustetaan huoneistolatilla ilmavaihtokoneilla

Lyhenteet

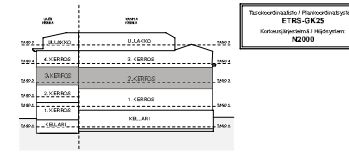
- SP = Savunpoisto
- SPI = Savunpoistokkuna
- SPL = Savunpoistoluuku
- SPOK = Savunpoistokeskus
- ik = Irrotettava kaluste



Päiväys	Lukum.	Turnus	Muutos tai täydennys		
4	77	27			
Rakennuksen numero (RATU) / Rakennusnumero / Rakennusnumero					
Rakennusnumero					
Rakennuksen nimi ja osoite			Pinnustaja		
UUSI JA VANHA KEMIA			PAAPIRUSTUS		
Bulevardi 31			Pinnustajan nimi ja osoite		
00120 Kamppi			POHJAPIRUSTUS - TASO1P - 1 kerros1:100		
			parvi		
Suunnittelija ja aikajärjestys			Pitk. & laatu		
MAR ILLE Ankkuri SAFI			Päiväys		
			Työ n:o		
			Suunn. Pit. n:o		
			Versio		
			31.03.2021		
			1401		
			ARK B0301P		

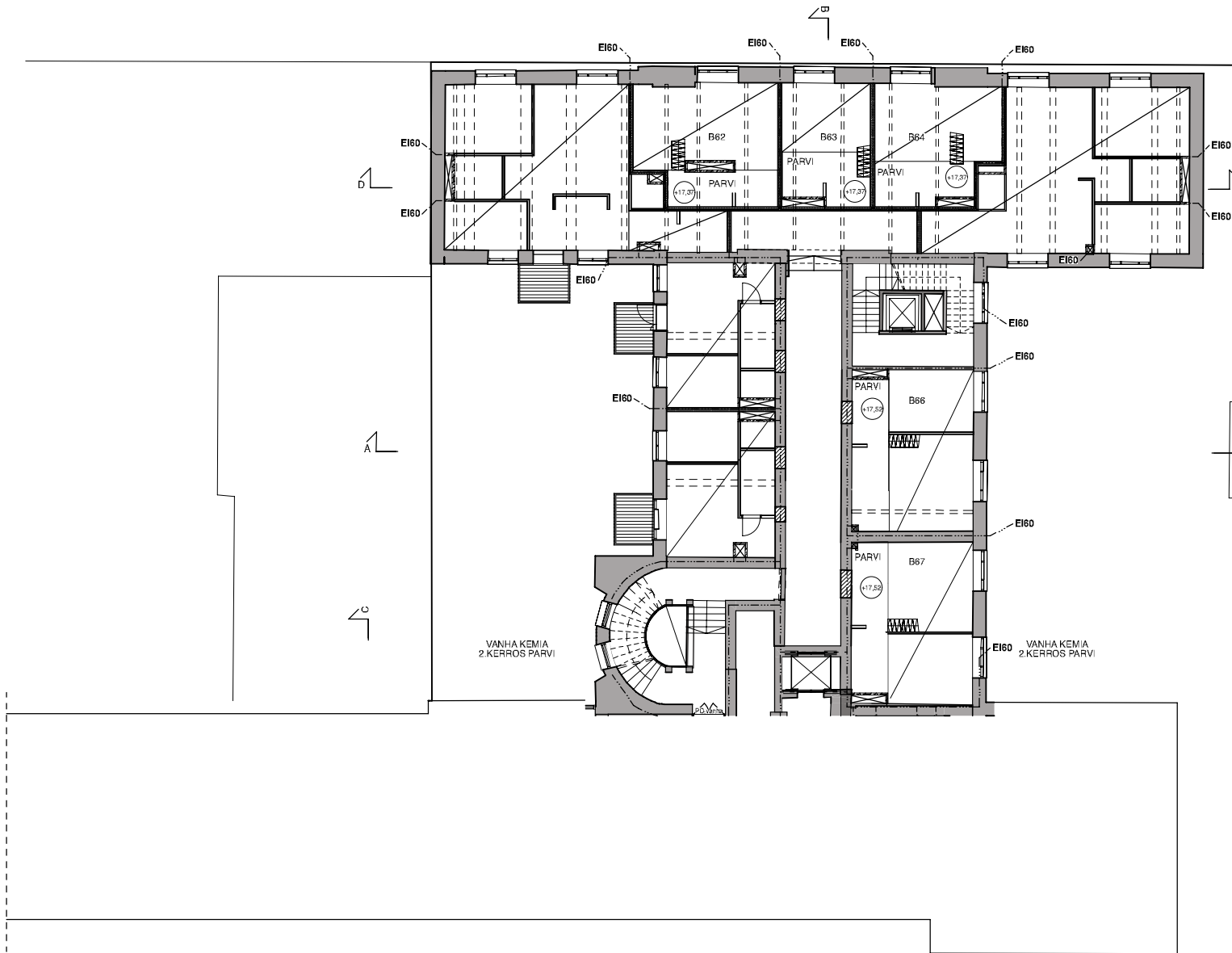


- Rakentaminen**
- Rakentamisen osittainen on arvioitu vertaillen määrittämällä rakentamisvaihtoehtoja.
 - Uusi seinä ja ovi otettiin huomioon rakentamisen vaihtoehtona, jota käytettiin, jos se oli mahdollista ja tarpeen mukaan.
 - Uusi seinä ja ovi otettiin huomioon rakentamisen vaihtoehtona, jota käytettiin, jos se oli mahdollista ja tarpeen mukaan.
 - Rakentamisen osittainen on arvioitu vertaillen määrittämällä rakentamisvaihtoehtoja.
 - Rakentamisen osittainen on arvioitu vertaillen määrittämällä rakentamisvaihtoehtoja.
 - Rakentamisen osittainen on arvioitu vertaillen määrittämällä rakentamisvaihtoehtoja.
 - Rakentamisen osittainen on arvioitu vertaillen määrittämällä rakentamisvaihtoehtoja.
- Terveystieteiden osasto**
- Rakentamisen osittainen on arvioitu vertaillen määrittämällä rakentamisvaihtoehtoja.
 - Rakentamisen osittainen on arvioitu vertaillen määrittämällä rakentamisvaihtoehtoja.
 - Rakentamisen osittainen on arvioitu vertaillen määrittämällä rakentamisvaihtoehtoja.
 - Rakentamisen osittainen on arvioitu vertaillen määrittämällä rakentamisvaihtoehtoja.
 - Rakentamisen osittainen on arvioitu vertaillen määrittämällä rakentamisvaihtoehtoja.
 - Rakentamisen osittainen on arvioitu vertaillen määrittämällä rakentamisvaihtoehtoja.
 - Rakentamisen osittainen on arvioitu vertaillen määrittämällä rakentamisvaihtoehtoja.



Projekti	Luokka	Typpi	Rakennusvaihe
Uusi seinä	7.1	7.1	Rakentaminen
Vanha seinä	7.1	7.1	Rakentaminen
Uusi ovi	7.1	7.1	Rakentaminen
Säilytettävä ovi	7.1	7.1	Rakentaminen
Säilytettävä ovi ei käytössä	7.1	7.1	Rakentaminen
Uusi korkeus	7.2	7.2	Rakentaminen
Pyyttävä korkeus	7.2	7.2	Rakentaminen
Vanha korkeus	7.2	7.2	Rakentaminen

Rakentamistoimenpiteet / Rakentamistoimenpiteet		ETRS-GK25	
Kortin numero / Kortin numero		N2000	
Määrittäjä / Määrittäjä		MILITÄS	
Käsitellyn materiaalin nimi / Käsitellyn materiaalin nimi		UUSI JA VANHA KEMIA	
Käsitellyn materiaalin numero / Käsitellyn materiaalin numero		K0150_Kamppi	
Käsitellyn materiaalin kuvaus / Käsitellyn materiaalin kuvaus		K0150_Kamppi	
Käsitellyn materiaalin kausi / Käsitellyn materiaalin kausi		31.03.2021	
Käsitellyn materiaalin vuosi / Käsitellyn materiaalin vuosi		1401	
Käsitellyn materiaalin sivu / Käsitellyn materiaalin sivu		ARK B0303	



Paloturvallisuus

- Rakennuksen paloosuuksia on arvioitu vanhojen määräysten mukainen "palokestävä" rakennus, joka vastaa lähinnä nyky määräysten mukaisia P1-paloosuuksia, sillä rakennus on kivirakenteinen ja "palokestävä" (vastaa lähinnä nykyistä P2-paloosuuksia) asettaen kyseisen rakennuksen kokoon nähden lukemalla kokonaisuutena kerroslan- ja kerroslukumäärän osalta.
- Rakenteet ovat pääasiassa olemassa olevia kivirakenteita. Uus. ylin ulkokerros toteutetaan puurakenteisena. Rakenteiden kantavuus otetaan huomioon paloteknisen suunnitelman mukaan (ilite)
- Rakennuksessa on kolme ulokäytävänä toimivaa porrashuonetta pois lukien ulkokerros, josta päästään poltuttamaan yhteen ulokäytävään toimivaan porrashuoneeseen ja lisäksi asunoihin on vardit.
- Savunpoisto on pääosin painovoimainen. Keittiökorkeudessa on otettain koneellinen savunpoisto. Savunpoiston ohjus tapahtuu manuaalisesti savunpoiston ohjauksella, joka sijaitsee 1. kerroksen pääsisäänkäynnin tulikaapissa.
- Paloesteet järjestetty paloteknisen suunnitelman mukaan (ilite)

Terveellisyys

- Kaikkia asuinhuoneita on avattava tuuletusikkuna

Käyttöturvallisuus

- Ovien leveyksissä noudetaan Valtioneuvoston asetus 241/2017 esteettömyydestä sekä ympäristöministeriön asetus 1007/2017 käyttöturvallisuudesta. Uusien ovien kynnyskorkeudet maks. 20mm
- Rakennuksen hissiakontissaan ja mitoitetaan pyörätuolille soveltuvaksi
- Pyörätuolin kääntösaiteet asunnoissa ø1300 mm. Pyörätuolin kääntösaiteet yleisissä tiloissa ø1500 mm. Ks. myös erillinen esteettömyysarviointi (ilite)
- Asuntojen parvekkeille on suunniteltu esteetön pääsy pois lukien ulkokerroksen parvekkeet ja terassit. Ks. esteettömyysarviointi. Esteettömyyden parvekkeiden kynnys säilytyksellä ø 20 mm, kynnys ulkopuolella ø 20 mm parvekkeiden lujitus karkassa.
- Huoneistot A20 ja A21 ovat esteettömät

Esteettömyys

- Ovien leveyksissä noudetaan Valtioneuvoston asetus 241/2017 esteettömyydestä sekä ympäristöministeriön asetus 1007/2017 käyttöturvallisuudesta. Uusien ovien kynnyskorkeudet maks. 20mm
- Rakennuksen hissiakontissaan ja mitoitetaan pyörätuolille soveltuvaksi
- Pyörätuolin kääntösaiteet asunnoissa ø1300 mm. Pyörätuolin kääntösaiteet yleisissä tiloissa ø1500 mm. Ks. myös erillinen esteettömyysarviointi (ilite)
- Asuntojen parvekkeille on suunniteltu esteetön pääsy pois lukien ulkokerroksen parvekkeet ja terassit. Ks. esteettömyysarviointi. Esteettömyyden parvekkeiden kynnys säilytyksellä ø 20 mm, kynnys ulkopuolella ø 20 mm parvekkeiden lujitus karkassa.
- Huoneistot A20 ja A21 ovat esteettömät

Meluntorjunta ja äänieristykset

- Rakennuksen kohdistuvien äänenenerävyysvaatimusten toteuttaminen esitetty meluepäilyksessä (ilite)

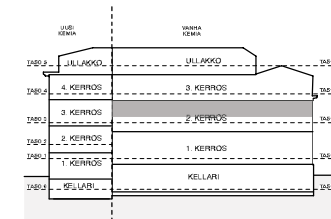
LVI-tekniset asiat

- Rakennukset liitetään kaukojäähdytysverkkoon
- Rakennukset liitetään kaukojäähdytysverkkoon
- Rakennuksessa ilmansahti toteutetaan palokäytävällä ja lämmöntalteenotolla
- Ulkokerroksen asunot varustetaan huoneistokohtaisilla ilmansahtokoneilla

Lyhenteet

- SP = Savunpoisto
- SPI = Savunpoistokkuna
- SPL = Savunpoistoluukku
- SPOK = Savunpoistokkuna-akselus
- ik = Irrotettava kaluste

Tasokoordinaatisto / Plankoordinaatistojen:
ETRS-GK25
 Korkeusjärjestelmä / Højdeystem:
N2000



Päiväys	Lukum.	Tunnus	Muutos tai täydennys		
4	77	27			
Rakennuksen numero (RATU) / Rakennustunnus / Rakennusluku					
Rakennusmerkkijärjestelmä					
Rakennusmerkkijärjestelmä				Jätkä nro	
MUUTOS				PÄÄPIIRUSTUS	
Rakennusmerkkijärjestelmä				Pääpiirustuksen nimi ja sisältö	
UUSI JA VANHA KEMIA				POHJAPIIRUSTUS TASO3P - 2.kerros	
Bulevardi 31				1:100	
00120 Kampi				parvi	
Suunnittelija ja aikajärjestys				Päiväys	
MAR ILLE Ankkitehti SAFA				31.03.2021	
Päiväys				Tyyli nro	
1401				Suunn. aik. Päiväys	
ARK B0303P				Versio	

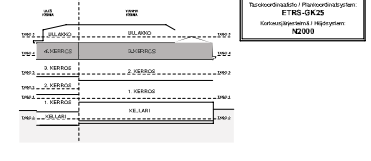
- Perusturva**
- Rakennuksen rakenteissa on annettu varhaisen maällämpään rakenteelliseen vahvistukseen.
 - Käytävien seinien rakenteissa on annettu varhaisen maällämpään rakenteelliseen vahvistukseen.
 - Rakennuksen rakenteissa on annettu varhaisen maällämpään rakenteelliseen vahvistukseen.
 - Rakennuksen rakenteissa on annettu varhaisen maällämpään rakenteelliseen vahvistukseen.
 - Rakennuksen rakenteissa on annettu varhaisen maällämpään rakenteelliseen vahvistukseen.

- Tekniset tiedot**
- Käytävien rakenteissa on annettu varhaisen maällämpään rakenteelliseen vahvistukseen.
 - Käytävien rakenteissa on annettu varhaisen maällämpään rakenteelliseen vahvistukseen.
 - Käytävien rakenteissa on annettu varhaisen maällämpään rakenteelliseen vahvistukseen.
 - Käytävien rakenteissa on annettu varhaisen maällämpään rakenteelliseen vahvistukseen.
 - Käytävien rakenteissa on annettu varhaisen maällämpään rakenteelliseen vahvistukseen.

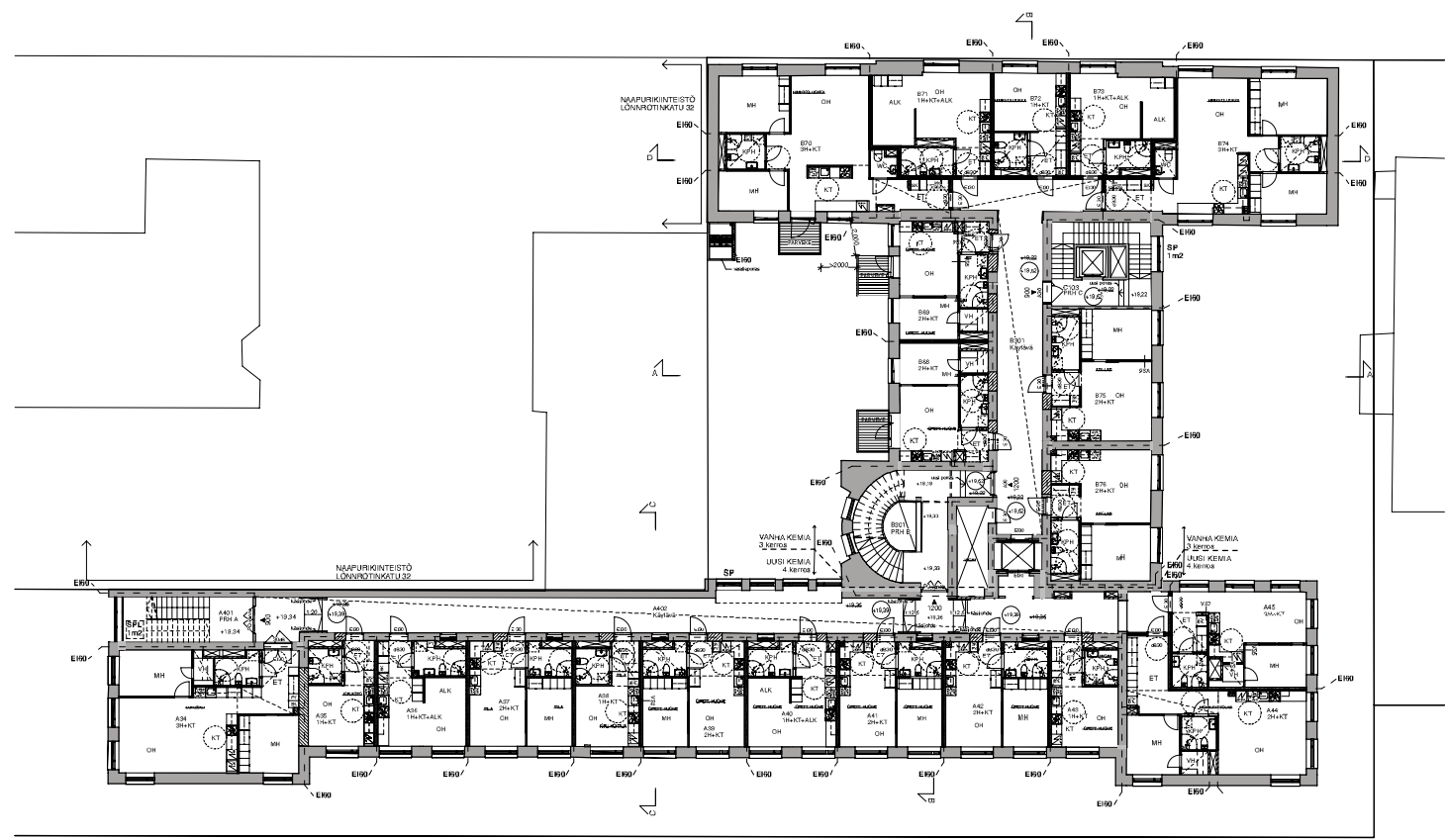
- Laatuvaatimukset**
- Käytävien rakenteissa on annettu varhaisen maällämpään rakenteelliseen vahvistukseen.
 - Käytävien rakenteissa on annettu varhaisen maällämpään rakenteelliseen vahvistukseen.
 - Käytävien rakenteissa on annettu varhaisen maällämpään rakenteelliseen vahvistukseen.
 - Käytävien rakenteissa on annettu varhaisen maällämpään rakenteelliseen vahvistukseen.
 - Käytävien rakenteissa on annettu varhaisen maällämpään rakenteelliseen vahvistukseen.

- Yhteistyö**
- Käytävien rakenteissa on annettu varhaisen maällämpään rakenteelliseen vahvistukseen.
 - Käytävien rakenteissa on annettu varhaisen maällämpään rakenteelliseen vahvistukseen.
 - Käytävien rakenteissa on annettu varhaisen maällämpään rakenteelliseen vahvistukseen.
 - Käytävien rakenteissa on annettu varhaisen maällämpään rakenteelliseen vahvistukseen.
 - Käytävien rakenteissa on annettu varhaisen maällämpään rakenteelliseen vahvistukseen.

- Yhteistyö (jatkoa)**
- Käytävien rakenteissa on annettu varhaisen maällämpään rakenteelliseen vahvistukseen.
 - Käytävien rakenteissa on annettu varhaisen maällämpään rakenteelliseen vahvistukseen.
 - Käytävien rakenteissa on annettu varhaisen maällämpään rakenteelliseen vahvistukseen.
 - Käytävien rakenteissa on annettu varhaisen maällämpään rakenteelliseen vahvistukseen.
 - Käytävien rakenteissa on annettu varhaisen maällämpään rakenteelliseen vahvistukseen.

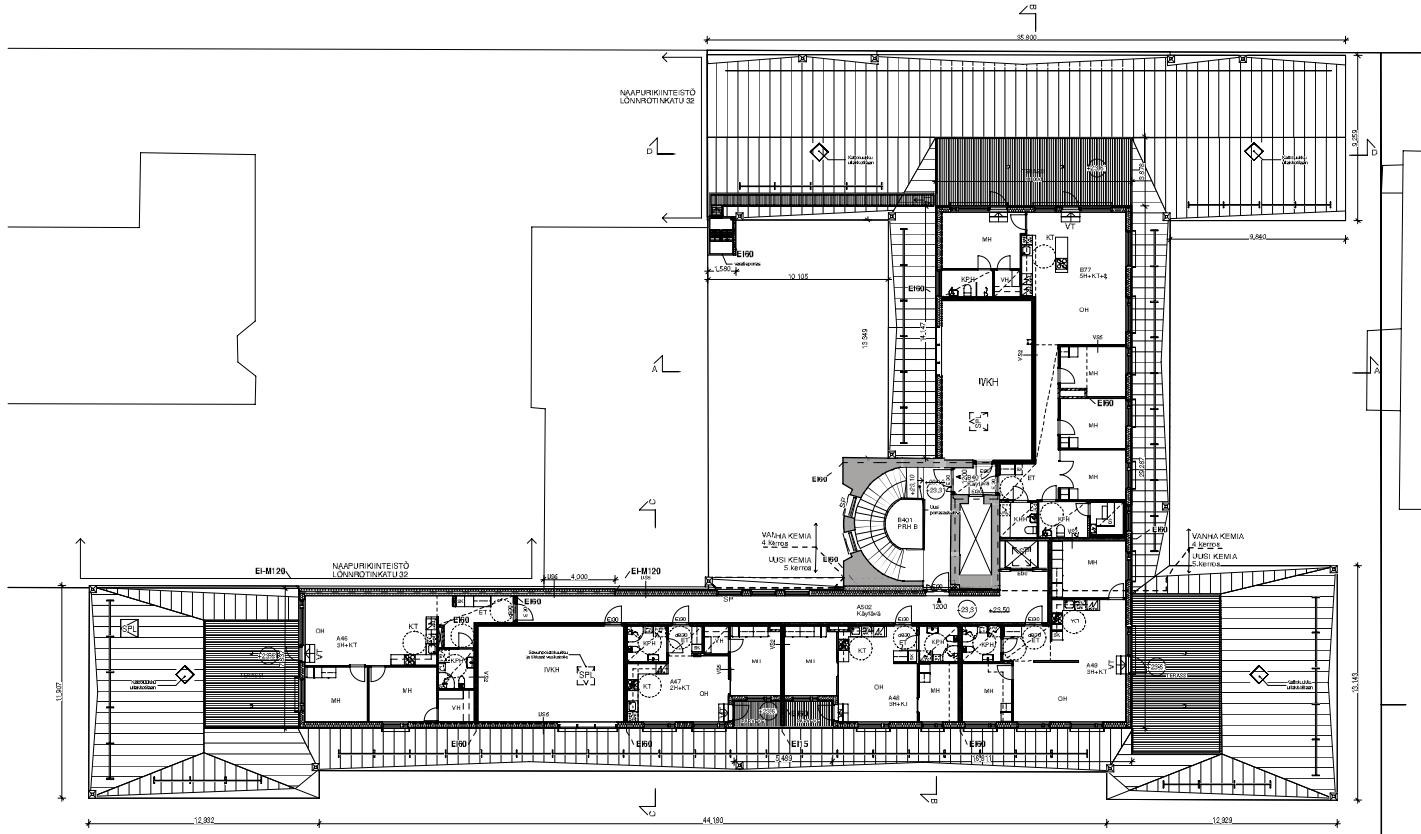


Tasokoodisto / Tilauskoodisto
ETRS-GK25
Käytävienrakenteiden
N2000

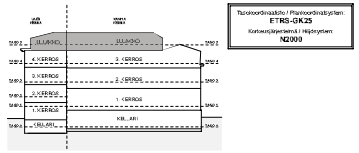


- Legend**
- UUSI SEINÄ
 - VANHA SEINÄ
 - PURETTAVA SEINÄ
 - UUSI OVI
 - SÄILYTTÄVÄ OVI, EI KÄYTTÖSSÄ
 - UUSI KORIKO
 - PURJEVIA KORIKO
 - VANHA KORIKO

Projekti	Katso	Yhteistyö	Yhteistyö	Yhteistyö
Uusi Keskus	100000	100000	100000	100000
Käytävienrakenteiden	100000	100000	100000	100000
Muutokset	100000	100000	100000	100000
Uusi Keskus	100000	100000	100000	100000
Käytävienrakenteiden	100000	100000	100000	100000
Muutokset	100000	100000	100000	100000
Uusi Keskus	100000	100000	100000	100000
Käytävienrakenteiden	100000	100000	100000	100000
Muutokset	100000	100000	100000	100000
Uusi Keskus	100000	100000	100000	100000
Käytävienrakenteiden	100000	100000	100000	100000
Muutokset	100000	100000	100000	100000
Uusi Keskus	100000	100000	100000	100000
Käytävienrakenteiden	100000	100000	100000	100000
Muutokset	100000	100000	100000	100000

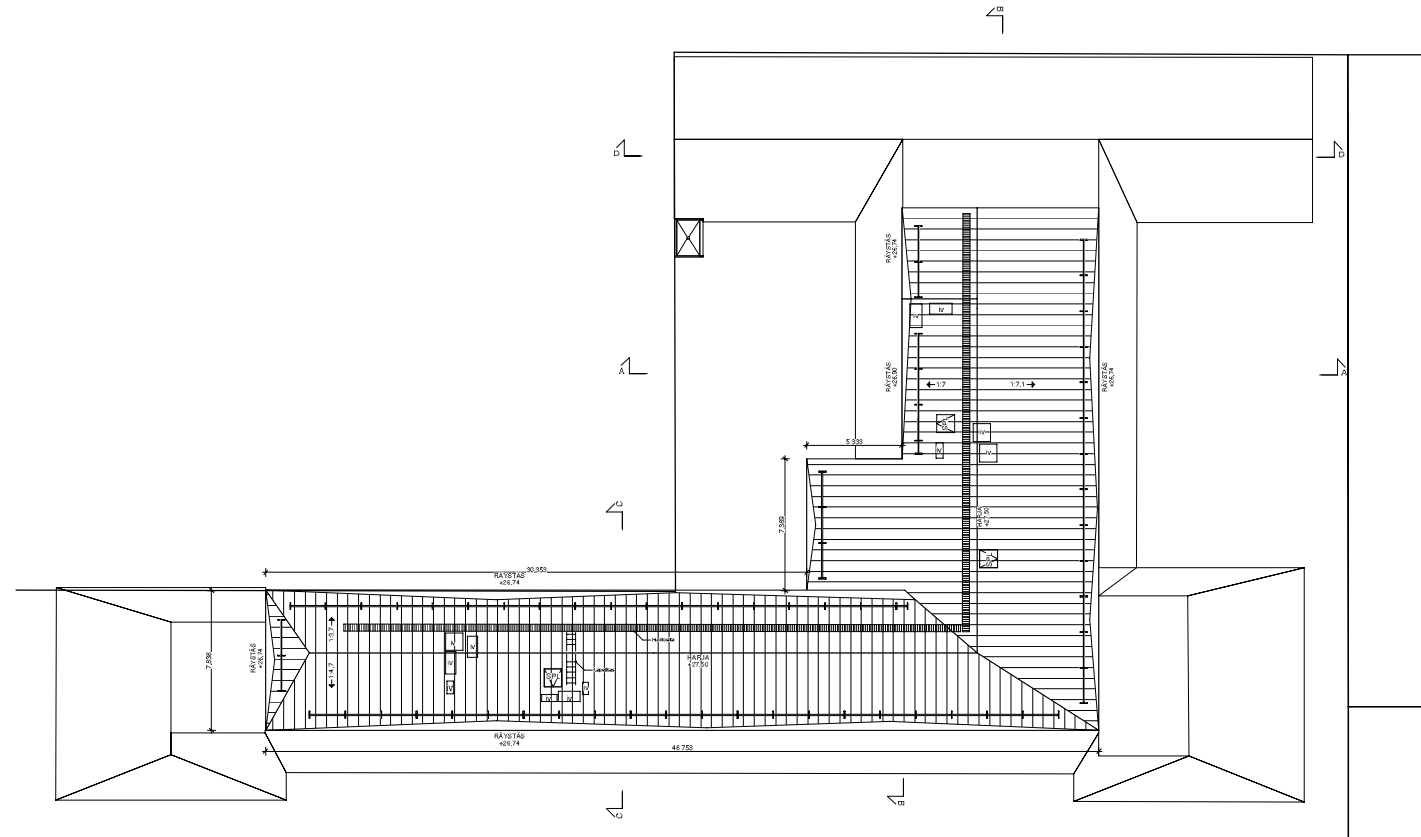


- Rakennuttajan**
- Rakennuksen rakentaja on arkkitehtitoimisto "Arkkitehti" Oy.
 - Kaikki mittatiedot on otettu huomioon, ja kaikki mitat on otettu huomioon ja tarkistettu. Tarkistuksen jälkeen on otettu huomioon kaikki muutokset.
 - Rakennuksen rakentaja on vastustanut kaikki muutokset, jotka eivät ole olleet mahdollisia.
 - Rakennuksen rakentaja on vastustanut kaikki muutokset, jotka eivät ole olleet mahdollisia.
 - Rakennuksen rakentaja on vastustanut kaikki muutokset, jotka eivät ole olleet mahdollisia.
- Rakennuttajan**
- Rakennuksen rakentaja on vastustanut kaikki muutokset, jotka eivät ole olleet mahdollisia.
 - Rakennuksen rakentaja on vastustanut kaikki muutokset, jotka eivät ole olleet mahdollisia.
 - Rakennuksen rakentaja on vastustanut kaikki muutokset, jotka eivät ole olleet mahdollisia.
- Tekninen**
- Rakennuksen rakentaja on vastustanut kaikki muutokset, jotka eivät ole olleet mahdollisia.
 - Rakennuksen rakentaja on vastustanut kaikki muutokset, jotka eivät ole olleet mahdollisia.
 - Rakennuksen rakentaja on vastustanut kaikki muutokset, jotka eivät ole olleet mahdollisia.
- Rakennuttajan**
- Rakennuksen rakentaja on vastustanut kaikki muutokset, jotka eivät ole olleet mahdollisia.
 - Rakennuksen rakentaja on vastustanut kaikki muutokset, jotka eivät ole olleet mahdollisia.
 - Rakennuksen rakentaja on vastustanut kaikki muutokset, jotka eivät ole olleet mahdollisia.



- UUSI SEINÄ
- VANHA SEINÄ
- PURETTAVA SEINÄ
- UUSI OV
- SÄILYTETTÄVÄ OV
- SÄILYTETTÄVÄ EI KÄYTTÖSSÄ
- PURETTAVA OV
- UUSI KOROKI
- P101/14 KOROKI
- VANHA KOROKI

Projekti	Luokka	Yhteisö	Rakenteen nimi	Projektin nimi
700/27	7.2	7.2	7.2	7.2
<p>PROJEKTIN NIMI</p> <p>NAAPURIKINTEISTÖ LÖNNÄNTIENKATU 32</p> <p>PROJEKTIN TILAAJA</p> <p>NAAPURIKINTEISTÖ LÖNNÄNTIENKATU 32</p> <p>PROJEKTIN SUUNNITTELIJA</p> <p>ARK B0305</p>				
<p>PROJEKTIN SUUNNITTELIJA</p> <p>ARK B0305</p>				
<p>PROJEKTIN SUUNNITTELIJA</p> <p>ARK B0305</p>				



Perustelu

- Rakennuksen rakentaminen on alustavasti tarkastettu rakennusluvan saamisen edellyttävien ehtojen mukaan. Rakennuksen rakentaminen on alustavasti tarkastettu rakennusluvan saamisen edellyttävien ehtojen mukaan.
- Rakennuksen rakentaminen on alustavasti tarkastettu rakennusluvan saamisen edellyttävien ehtojen mukaan.
- Rakennuksen rakentaminen on alustavasti tarkastettu rakennusluvan saamisen edellyttävien ehtojen mukaan.
- Rakennuksen rakentaminen on alustavasti tarkastettu rakennusluvan saamisen edellyttävien ehtojen mukaan.

Toteutus

- Rakennuksen toteutus on tarkastettu rakennusluvan saamisen edellyttävien ehtojen mukaan.
- Rakennuksen toteutus on tarkastettu rakennusluvan saamisen edellyttävien ehtojen mukaan.

Käyttökäytös

- Rakennuksen käyttö on tarkastettu rakennusluvan saamisen edellyttävien ehtojen mukaan.
- Rakennuksen käyttö on tarkastettu rakennusluvan saamisen edellyttävien ehtojen mukaan.
- Rakennuksen käyttö on tarkastettu rakennusluvan saamisen edellyttävien ehtojen mukaan.

Seuraaminen

- Rakennuksen seuraaminen on tarkastettu rakennusluvan saamisen edellyttävien ehtojen mukaan.
- Rakennuksen seuraaminen on tarkastettu rakennusluvan saamisen edellyttävien ehtojen mukaan.

Muutokset

- Rakennuksen muutokset on tarkastettu rakennusluvan saamisen edellyttävien ehtojen mukaan.
- Rakennuksen muutokset on tarkastettu rakennusluvan saamisen edellyttävien ehtojen mukaan.

Muutokset

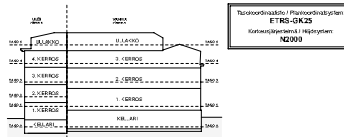
- Rakennuksen muutokset on tarkastettu rakennusluvan saamisen edellyttävien ehtojen mukaan.
- Rakennuksen muutokset on tarkastettu rakennusluvan saamisen edellyttävien ehtojen mukaan.

LVI-laskenta

- Rakennuksen LVI-laskenta on tarkastettu rakennusluvan saamisen edellyttävien ehtojen mukaan.
- Rakennuksen LVI-laskenta on tarkastettu rakennusluvan saamisen edellyttävien ehtojen mukaan.

Lisähuomio

- Rakennuksen lisähuomio on tarkastettu rakennusluvan saamisen edellyttävien ehtojen mukaan.
- Rakennuksen lisähuomio on tarkastettu rakennusluvan saamisen edellyttävien ehtojen mukaan.



Rakenteita	Luokka	Kuvaus	Maailman Oikeus	Vuorokausi	Projektin nimi						
1	2	3	4	5	6						
<table border="1"> <tr> <td>Projektitiedot</td> <td>Projektitiedot</td> </tr> <tr> <td>Projektitiedot</td> <td>Projektitiedot</td> </tr> <tr> <td>Projektitiedot</td> <td>Projektitiedot</td> </tr> </table>						Projektitiedot	Projektitiedot	Projektitiedot	Projektitiedot	Projektitiedot	Projektitiedot
Projektitiedot	Projektitiedot										
Projektitiedot	Projektitiedot										
Projektitiedot	Projektitiedot										

VPS1

VIKKEET
 1. Pääsuunnitelma ja -ohjeet
 2. Alue- ja rakennusluvat
 3. Maastokartta
 4. Suunnitelman täytäntöönpanon ohjeet

VPS2

VIKKEET
 1. Pääsuunnitelma ja -ohjeet
 2. Alue- ja rakennusluvat
 3. Maastokartta
 4. Suunnitelman täytäntöönpanon ohjeet

VPS3

VIKKEET
 1. Pääsuunnitelma ja -ohjeet
 2. Alue- ja rakennusluvat
 3. Maastokartta
 4. Suunnitelman täytäntöönpanon ohjeet

VPS4

VIKKEET
 1. Pääsuunnitelma ja -ohjeet
 2. Alue- ja rakennusluvat
 3. Maastokartta
 4. Suunnitelman täytäntöönpanon ohjeet

VPS5

VIKKEET
 1. Pääsuunnitelma ja -ohjeet
 2. Alue- ja rakennusluvat
 3. Maastokartta
 4. Suunnitelman täytäntöönpanon ohjeet

VPS6

VIKKEET
 1. Pääsuunnitelma ja -ohjeet
 2. Alue- ja rakennusluvat
 3. Maastokartta
 4. Suunnitelman täytäntöönpanon ohjeet

VPS7

VIKKEET
 1. Pääsuunnitelma ja -ohjeet
 2. Alue- ja rakennusluvat
 3. Maastokartta
 4. Suunnitelman täytäntöönpanon ohjeet



AKKREDITOITU JA SUUNNITTELUALUE
 RAKENNUSSUUNNITTELUALUE

VPS1

VIKKEET
 1. Pääsuunnitelma ja -ohjeet
 2. Alue- ja rakennusluvat
 3. Maastokartta
 4. Suunnitelman täytäntöönpanon ohjeet

VPS2

VIKKEET
 1. Pääsuunnitelma ja -ohjeet
 2. Alue- ja rakennusluvat
 3. Maastokartta
 4. Suunnitelman täytäntöönpanon ohjeet

VPS3

VIKKEET
 1. Pääsuunnitelma ja -ohjeet
 2. Alue- ja rakennusluvat
 3. Maastokartta
 4. Suunnitelman täytäntöönpanon ohjeet

VPS4

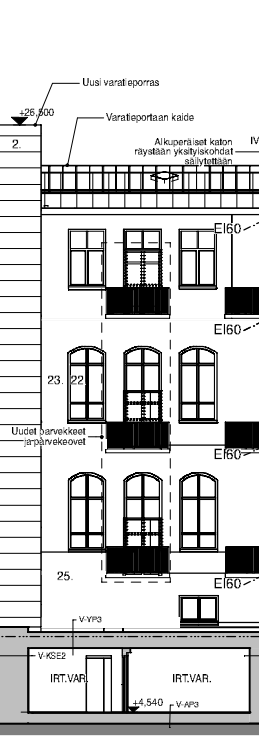
VIKKEET
 1. Pääsuunnitelma ja -ohjeet
 2. Alue- ja rakennusluvat
 3. Maastokartta
 4. Suunnitelman täytäntöönpanon ohjeet

VPS5

VIKKEET
 1. Pääsuunnitelma ja -ohjeet
 2. Alue- ja rakennusluvat
 3. Maastokartta
 4. Suunnitelman täytäntöönpanon ohjeet

VPS6

VIKKEET
 1. Pääsuunnitelma ja -ohjeet
 2. Alue- ja rakennusluvat
 3. Maastokartta
 4. Suunnitelman täytäntöönpanon ohjeet



AKKREDITOITU JA SUUNNITTELUALUE
 RAKENNUSSUUNNITTELUALUE

VPS1

VIKKEET
 1. Pääsuunnitelma ja -ohjeet
 2. Alue- ja rakennusluvat
 3. Maastokartta
 4. Suunnitelman täytäntöönpanon ohjeet

VPS2

VIKKEET
 1. Pääsuunnitelma ja -ohjeet
 2. Alue- ja rakennusluvat
 3. Maastokartta
 4. Suunnitelman täytäntöönpanon ohjeet

VPS3

VIKKEET
 1. Pääsuunnitelma ja -ohjeet
 2. Alue- ja rakennusluvat
 3. Maastokartta
 4. Suunnitelman täytäntöönpanon ohjeet

VPS4

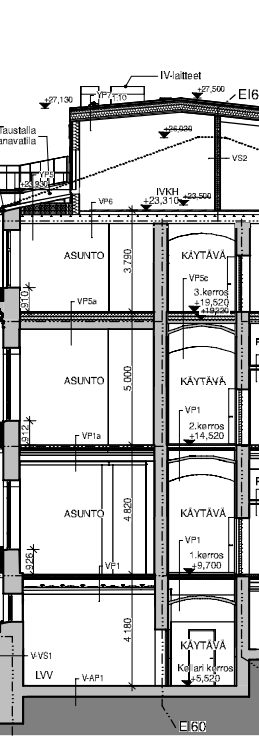
VIKKEET
 1. Pääsuunnitelma ja -ohjeet
 2. Alue- ja rakennusluvat
 3. Maastokartta
 4. Suunnitelman täytäntöönpanon ohjeet

VPS5

VIKKEET
 1. Pääsuunnitelma ja -ohjeet
 2. Alue- ja rakennusluvat
 3. Maastokartta
 4. Suunnitelman täytäntöönpanon ohjeet

VPS6

VIKKEET
 1. Pääsuunnitelma ja -ohjeet
 2. Alue- ja rakennusluvat
 3. Maastokartta
 4. Suunnitelman täytäntöönpanon ohjeet



AKKREDITOITU JA SUUNNITTELUALUE
 RAKENNUSSUUNNITTELUALUE

VPS1

VIKKEET
 1. Pääsuunnitelma ja -ohjeet
 2. Alue- ja rakennusluvat
 3. Maastokartta
 4. Suunnitelman täytäntöönpanon ohjeet

VPS2

VIKKEET
 1. Pääsuunnitelma ja -ohjeet
 2. Alue- ja rakennusluvat
 3. Maastokartta
 4. Suunnitelman täytäntöönpanon ohjeet

VPS3

VIKKEET
 1. Pääsuunnitelma ja -ohjeet
 2. Alue- ja rakennusluvat
 3. Maastokartta
 4. Suunnitelman täytäntöönpanon ohjeet

VPS4

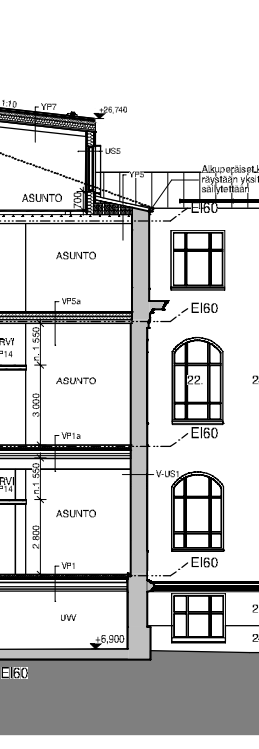
VIKKEET
 1. Pääsuunnitelma ja -ohjeet
 2. Alue- ja rakennusluvat
 3. Maastokartta
 4. Suunnitelman täytäntöönpanon ohjeet

VPS5

VIKKEET
 1. Pääsuunnitelma ja -ohjeet
 2. Alue- ja rakennusluvat
 3. Maastokartta
 4. Suunnitelman täytäntöönpanon ohjeet

VPS6

VIKKEET
 1. Pääsuunnitelma ja -ohjeet
 2. Alue- ja rakennusluvat
 3. Maastokartta
 4. Suunnitelman täytäntöönpanon ohjeet



AKKREDITOITU JA SUUNNITTELUALUE
 RAKENNUSSUUNNITTELUALUE

VPS1

VIKKEET
 1. Pääsuunnitelma ja -ohjeet
 2. Alue- ja rakennusluvat
 3. Maastokartta
 4. Suunnitelman täytäntöönpanon ohjeet

VPS2

VIKKEET
 1. Pääsuunnitelma ja -ohjeet
 2. Alue- ja rakennusluvat
 3. Maastokartta
 4. Suunnitelman täytäntöönpanon ohjeet

VPS3

VIKKEET
 1. Pääsuunnitelma ja -ohjeet
 2. Alue- ja rakennusluvat
 3. Maastokartta
 4. Suunnitelman täytäntöönpanon ohjeet

VPS4

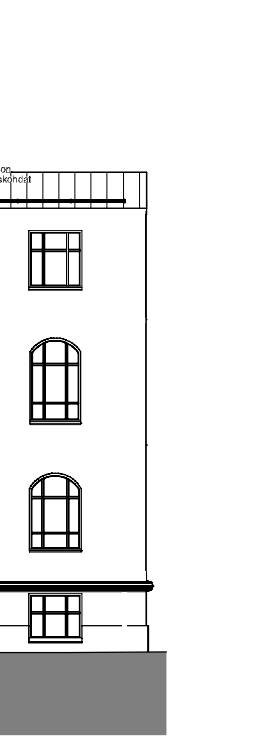
VIKKEET
 1. Pääsuunnitelma ja -ohjeet
 2. Alue- ja rakennusluvat
 3. Maastokartta
 4. Suunnitelman täytäntöönpanon ohjeet

VPS5

VIKKEET
 1. Pääsuunnitelma ja -ohjeet
 2. Alue- ja rakennusluvat
 3. Maastokartta
 4. Suunnitelman täytäntöönpanon ohjeet

VPS6

VIKKEET
 1. Pääsuunnitelma ja -ohjeet
 2. Alue- ja rakennusluvat
 3. Maastokartta
 4. Suunnitelman täytäntöönpanon ohjeet



AKKREDITOITU JA SUUNNITTELUALUE
 RAKENNUSSUUNNITTELUALUE

VPS1

VIKKEET
 1. Pääsuunnitelma ja -ohjeet
 2. Alue- ja rakennusluvat
 3. Maastokartta
 4. Suunnitelman täytäntöönpanon ohjeet

VPS2

VIKKEET
 1. Pääsuunnitelma ja -ohjeet
 2. Alue- ja rakennusluvat
 3. Maastokartta
 4. Suunnitelman täytäntöönpanon ohjeet

VPS3

VIKKEET
 1. Pääsuunnitelma ja -ohjeet
 2. Alue- ja rakennusluvat
 3. Maastokartta
 4. Suunnitelman täytäntöönpanon ohjeet

VPS4

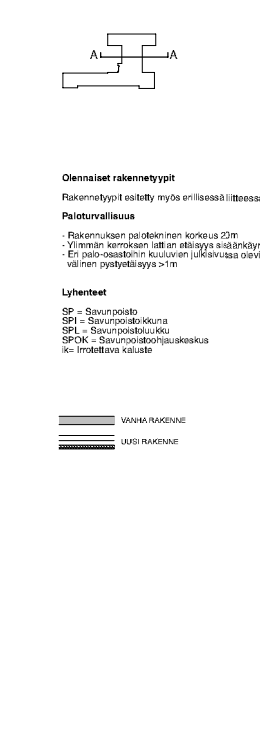
VIKKEET
 1. Pääsuunnitelma ja -ohjeet
 2. Alue- ja rakennusluvat
 3. Maastokartta
 4. Suunnitelman täytäntöönpanon ohjeet

VPS5

VIKKEET
 1. Pääsuunnitelma ja -ohjeet
 2. Alue- ja rakennusluvat
 3. Maastokartta
 4. Suunnitelman täytäntöönpanon ohjeet

VPS6

VIKKEET
 1. Pääsuunnitelma ja -ohjeet
 2. Alue- ja rakennusluvat
 3. Maastokartta
 4. Suunnitelman täytäntöönpanon ohjeet



AKKREDITOITU JA SUUNNITTELUALUE
 RAKENNUSSUUNNITTELUALUE

VPS1

VIKKEET
 1. Pääsuunnitelma ja -ohjeet
 2. Alue- ja rakennusluvat
 3. Maastokartta
 4. Suunnitelman täytäntöönpanon ohjeet

VPS2

VIKKEET
 1. Pääsuunnitelma ja -ohjeet
 2. Alue- ja rakennusluvat
 3. Maastokartta
 4. Suunnitelman täytäntöönpanon ohjeet

VPS3

VIKKEET
 1. Pääsuunnitelma ja -ohjeet
 2. Alue- ja rakennusluvat
 3. Maastokartta
 4. Suunnitelman täytäntöönpanon ohjeet

VPS4

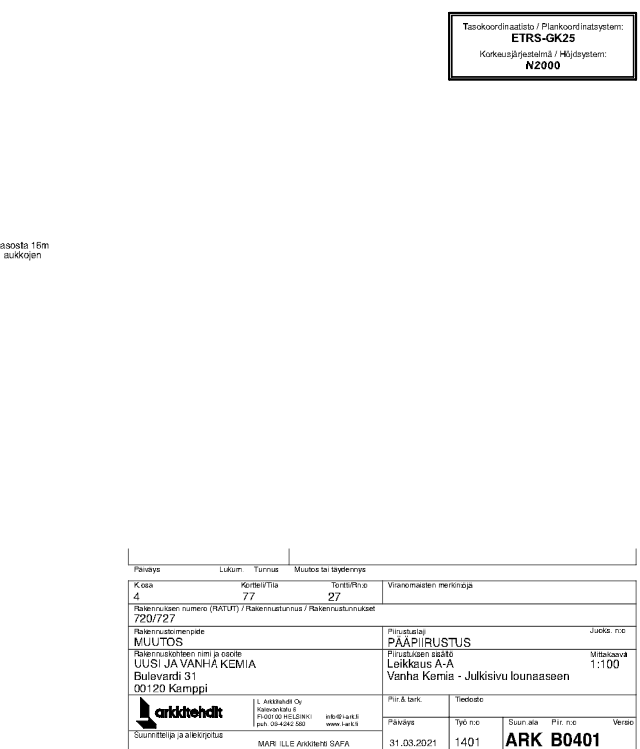
VIKKEET
 1. Pääsuunnitelma ja -ohjeet
 2. Alue- ja rakennusluvat
 3. Maastokartta
 4. Suunnitelman täytäntöönpanon ohjeet

VPS5

VIKKEET
 1. Pääsuunnitelma ja -ohjeet
 2. Alue- ja rakennusluvat
 3. Maastokartta
 4. Suunnitelman täytäntöönpanon ohjeet

VPS6

VIKKEET
 1. Pääsuunnitelma ja -ohjeet
 2. Alue- ja rakennusluvat
 3. Maastokartta
 4. Suunnitelman täytäntöönpanon ohjeet



AKKREDITOITU JA SUUNNITTELUALUE
 RAKENNUSSUUNNITTELUALUE



Olennaiset rakenne tyypit

Rakenne tyypit esitellyt myös erillisessä liitteessä

Paloturvallisuus

- Rakennuksen palo- ja savunpoistokerkeus 20m
- Ylimmän kerroksen lattian ulkopuolinen savunpoistokerkeus 1,6m
- Ennen paloturvallisuuden kriteeritöiden julkaisuun olevien suojien välinen pysäytetisyys > 1m

Lyhenteet

SP = Savunpoisto
 SP1 = Savunpoisto-kuilu
 SPL = Savunpoistoluuku
 SPOK = Savunpoistohälytyskeskus
 ik = Irrotettava kaaliie

Legend:

- VANHA RAKENNE
- UUSI RAKENNE

Tasokoordinaatisto / Plankoordinaatisto:
ETRS-GK25
 Korkeusjärjestelmä / Määrittely:
N2000

Päiväys	Lukum.	Tuurno	Muutos tai täydennys	Viite
4	77	27		

Rakennuksen numero (RAUTU) / Rakennuksen / Rakennusluvut
 720/27

Rakennuksen nimi ja osoite
MUUTOS
 Uusi JA VANHA KEMIA
 Leikkuu A-A
 Vanha Kemia - Julkisuus lounaseen
 Bulevardi 31
 00120 Kamppi

Projektin nimi ja sisältö
Muutos
 Vanha Kemia - Julkisuus lounaseen
 1:100

Rakennuksen omistaja
 Pirkka Oy

Rakennuksen suunnittelija
ARK B0401

Suunnittelija ja tekijä
 MAR ILLE ANDREAS SAFA

Päiväys
 31.03.2021

Yhteydenotto
 1401

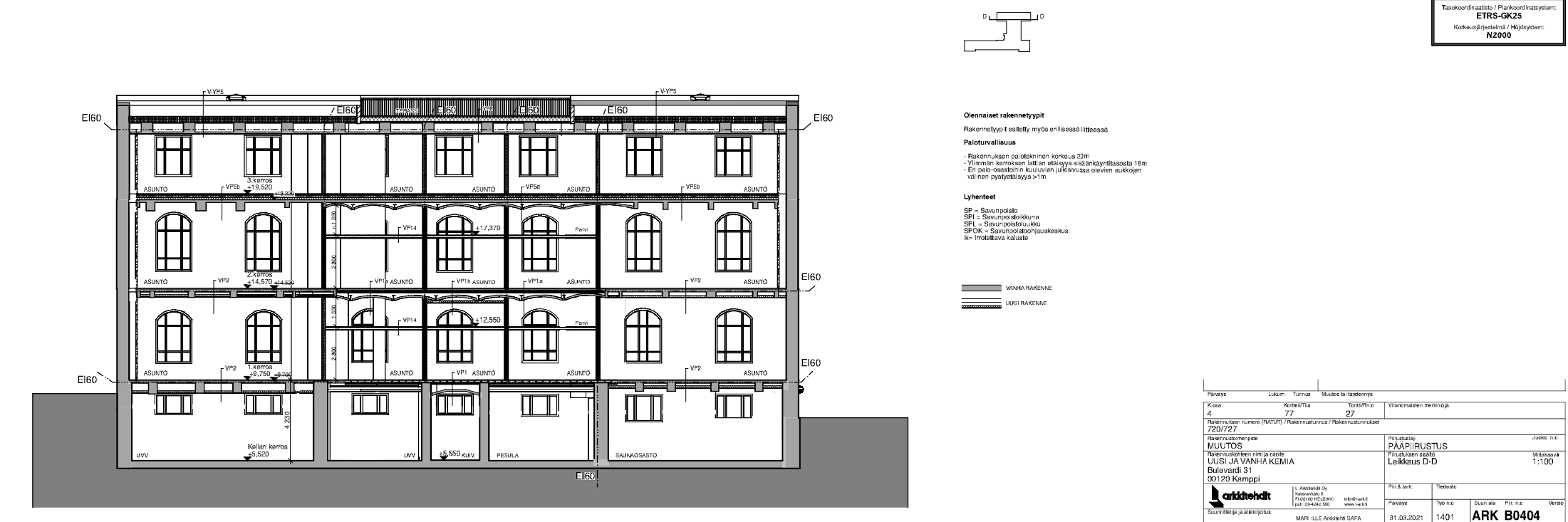
Suunnitelman nimi ja sisältö
ARK B0401

Versionumero
 Versio

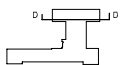
- VP1a, VP1b, VP1c, VP1d, VP1e, VP1f, VP1g, VP1h, VP1i, VP1j, VP1k, VP1l, VP1m, VP1n, VP1o, VP1p, VP1q, VP1r, VP1s, VP1t, VP1u, VP1v, VP1w, VP1x, VP1y, VP1z

- VU1a, VU1b, VU1c, VU1d, VU1e, VU1f, VU1g, VU1h, VU1i, VU1j, VU1k, VU1l, VU1m, VU1n, VU1o, VU1p, VU1q, VU1r, VU1s, VU1t, VU1u, VU1v, VU1w, VU1x, VU1y, VU1z

- VP2a, VP2b, VP2c, VP2d, VP2e, VP2f, VP2g, VP2h, VP2i, VP2j, VP2k, VP2l, VP2m, VP2n, VP2o, VP2p, VP2q, VP2r, VP2s, VP2t, VP2u, VP2v, VP2w, VP2x, VP2y, VP2z



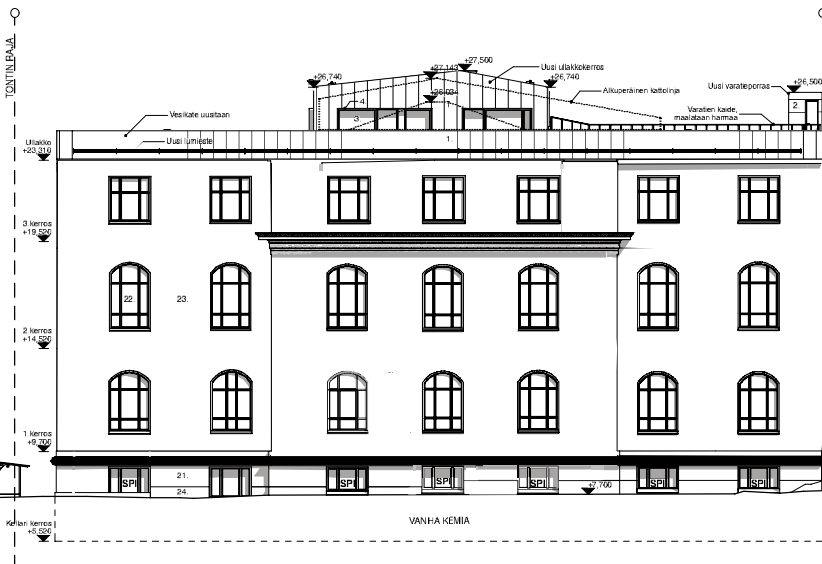
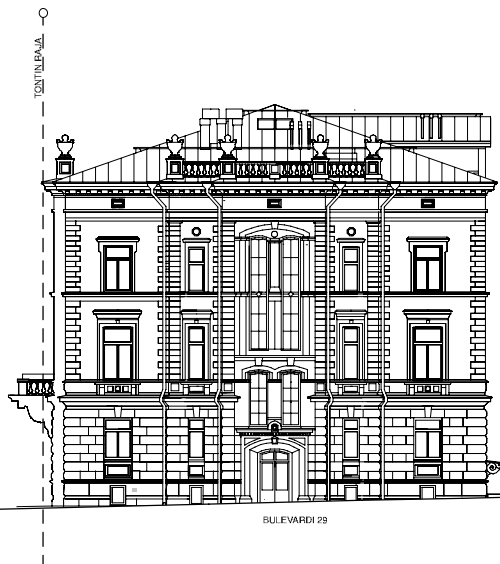
Tasokoordinaatisto / Plankoordinaatisteyt: **ETRS-GK25**
Korkeusjärjestelmä / Höjdsystem: **N2000**



Olemlaaket rakennetyypit
Rakennetyypit esitellyt myös erillisessä liitteessä
Paloturvallisuus
- Rakennuksen peloteeminen korkeus 23m
- Ylimmän kerroksen lattian etäisyys sisäkänkyntätilasta 1,6m
- En paloturvallisuuden kullekin julkisivuun olevien aukkojen välinen pystytallisuus >1m
Lyhenteet
SP = Savunpoisto
SPL = Savunpoistoikkuna
SPL = Savunpoistoluukku
SPOK = Savunpoistohälytyskeskus
ik= Irrotettava kaluste

VANHA RAKENNE
UUSI RAKENNE

Pöytäkirja	Lukum.	Turnus	Muutos tai lisäyksen	Vianomaisen merkintä
4	77	27		
Rakennuksen numero (RATU) / Rakennustunnus / Rakennustunnukset	720/27			
Rakennusohje				Jukka, n.c.
MUUTOS				Mitastoiva
Rakennusohjeen nimi ja sisältö	UUSI JA VANHA KEMIA			1:100
Bulevardi 31				
00120 Kampi				
arkitehdit				
1. Arkkitehti O. Heikkinen P.O. Box 110 P.O. Box 110 P.O. Box 110				
Pir. & tark.				
Tarkoite				
Pöytäkirja	Työ n:o	Suunn. alk.	Pir. n:o	Versio
MAR 11 LE Antti Heikkinen SAFI	31.03.2021	1401	ARK	B0404



JULKISEN KIVIMATERIAALIT

LUJDET:

1. KONEALUMITU PELTI, MAALATTU ALKUPERÄISEEN VÄRIÄÄVYVÄ VÄRTYSSUUTYKSEENLUOKAN METALLIKORJETTI, POLTTOMALATTU, KUSTANNUSKILPAILUN KOKOAMUKSIA
2. LASI, KIRKAS
3. IKKUNAKORITUS, PIELTI, POLTTOMALATTU, TUMMAN HARMAA
4. METALLISALEIKKO, POLTTOMALATTU
5. MAALATTUUN PELTIKORITUS VÄRIÄÄVYVÄ PUUPANEELI, LUONNONVÄRIÄEN
- 6.

OLEVAT:

21. RÖPPOVAI, VÄRI KS, ERIILINEN VÄRTYSSUUTYKSEENLUOKAN LASI, KIRKAS
22. TILILUKKOKSIA, JOSSA VALAITA RÖPPOVAI, VÄRTYSSUUTYKSEENLUOKAN LASI, KIRKAS
23. LUONNONVÄRIÄEN, ORNAMENTTI
24. BETON, MAALATTU



Tasokoordinaatit / Planinkoordinatit:
ETRS-GK25
 Korkeusjärjestelmä / Höjdsystem:
N2000

Päiväys	Laji	Tunnus	Muutos tai lisäselitys	Muunnosmitta
4.12.2024	Korjattu	77	Tuotteen lisäselitys	1:100
4.12.2024	Korjattu	77	Tuotteen lisäselitys	1:100
UUSI JA VANHA KEMIA Suurkatu 31 00120, HELSINKI				PAIKKUSTUS Vanha Kemia - Juhlakuva Kalliseen Mittakaava 1:100
arkitehdit Suomalainen arkkitehti		P. Kallio M. Kallio	P. Kallio M. Kallio	Suomalainen arkkitehti P. Kallio M. Kallio
Suomalainen arkkitehti MARILLE ARKKITEHTI SÄÄTÄ		P. Kallio M. Kallio	P. Kallio M. Kallio	Suomalainen arkkitehti P. Kallio M. Kallio



J.L.E. KIVIMATERIAALIT

Uudet:

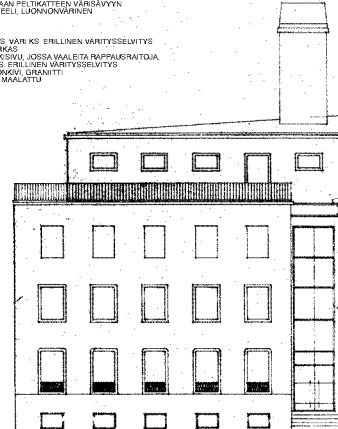
1. KONESAUMATTU PELTI, MAALATTU ALKUPERÄISEN VÄRIÄ VYÖVY VÄRYSELYTYKSEN MUKAAN
2. METÄLLISKEITTI, POLTTOMAALATTU, MUSTANRUSKEA
3. LÄSI, KIRKAS
4. IKKUNAKEHYS, PELTI, POLTTOMAALATTU, TUMMAN HARMAA
5. METALLISALEIKKO, POLTTOMAALATTU, MAALATTU PELTIKATTEEN VÄRIÄ VYÖVY PUUPANEELI, LUONNONVÄRIINEN

Osavat:

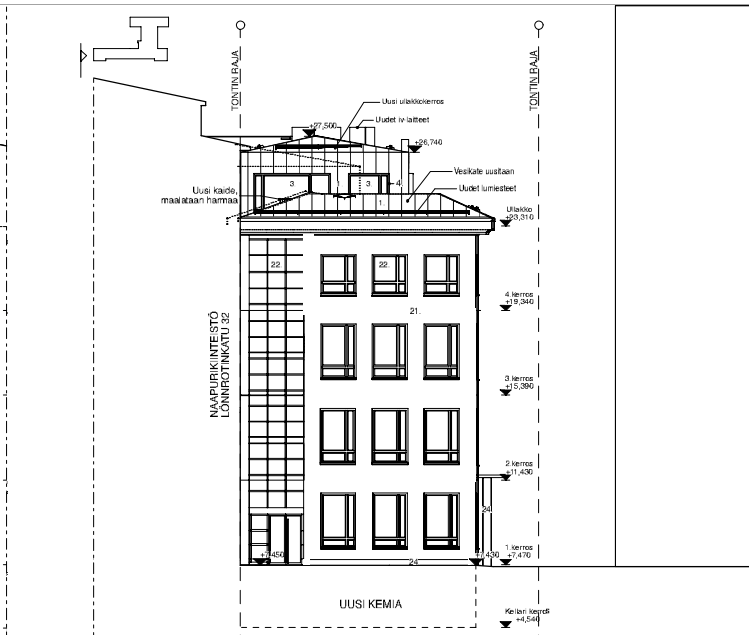
21. RAAPPAIE VÄRI KSI ERILLINEN VÄRITYSELYTYS
22. LÄSI, KIRKAS
23. TILIUUKKOKSI, JOSSA VALAITA RUUVALUORITOUA VÄRT KSI ERILLINEN VÄRITYSELYTYS
24. LUONNONVÄRI, GRANAATTI
25. BETONI, MAALATTU



Tasokoordinaatit / Floor level system:
ETRS-GK25
Korkeuspisteet / Heights:
N2000



Päivitys	Luku	Tunnus	Muutos tai lisämerkintä	Muutosten merkittöisyys
4	Kuukausi	77	Toimi Rinn	27
Rakennuksen numero (RATU)? Rakennusnumero / Rakennusnumero				72072?
Rakennuslupapöytäkirja	MUUTOS	PÄÄLUSITUS	Johdot n:o	
Rakennuslupa tai jatkusta	UUSI JA VANHA KEMIA	PÄÄLUSITUS	Mittaus	1:100
Suunnitelman sijainti	Uusi ja Vanha Kemian - Julkisuus	Kaavakoodi		
00/120 (KANDIS)				
arkitehdit Suunnitella ja toteuttaa	Liikenne Oy Terveystie 1 00100 Helsinki Puh. 09 452 900 www.arkitehdit.fi	ARK B0502	P.E.L. LUKKO Pöytäkirja	
	MARILLE Anttonen SARA	31 63 6021	14011	ARK B0502



- JULKISIVUMATERIAALIT**
- UJDET:**
1. KONESAIMATTU PELTI, MAALATTU ALKUPERÄISEEN VÄRISÄVYVY VÄRTYSELYTYKSEEN LUOKAN METALLIKOETTI, POLTTOMALATTU, KUSTANNUKSEKKA
 2. LASI, KORKEA
 3. IKKUNAKIILYS, PELTI, POLTTOMALATTU, TUMMAN HARMMAA
 4. METALLILEIKKO, POLTTOMALATTU
 5. MAALATAAN PELTIKATTERI VÄRISÄVYVY PUUPANEELI, LUONNONVÄRIÄINEN
 - 6.
- OLEVAT:**
21. ROPPAUS, VÄRI KS. ERILLINEN VÄRTYSELYTYKSEEN LUOKAN LASI, KORKEA
 22. TILILUKKESIVY, JOSKA MAALATA ROPPAUSRIVITÄÄ, VÄRT KS. ERILLINEN VÄRTYSELYTYKSEEN LUOKAN, ORNAMENTTI
 - 23.
 24. BETON, MAALATTU



Tasokoordinaatti / Plan coordinates:
ETRS-GK25
 Korkeusjärjestelmä / Height system:
N2000

Päiväys	Laji	Tunnus	Muutos tai lisämerkitys	Maantalon merkitys
4.10.2022	Korjattu	77	Tuori Rivi 0	
4.10.2022	Rakennuksen numero (RATU)	77	Rakennuksen / Rakennuksen osat	
4.10.2022	Rakennuslupa	77	Rakennuslupa	
4.10.2022	Muutokset	77	Muutokset	
4.10.2022	Rakennuksen nimi ja osoite	77	Uusi ja Vanha Kemia - Julkisivu	1:100
4.10.2022	Uusi ja Vanha Kemia	77	Uusi ja Vanha Kemia - Julkisivu	1:100
4.10.2022	Suunnitelma	77	Uusi ja Vanha Kemia - Julkisivu	1:100
4.10.2022	00120 (Korjattu)	77	Uusi ja Vanha Kemia - Julkisivu	1:100
4.10.2022	00120 (Korjattu)	77	Uusi ja Vanha Kemia - Julkisivu	1:100

