










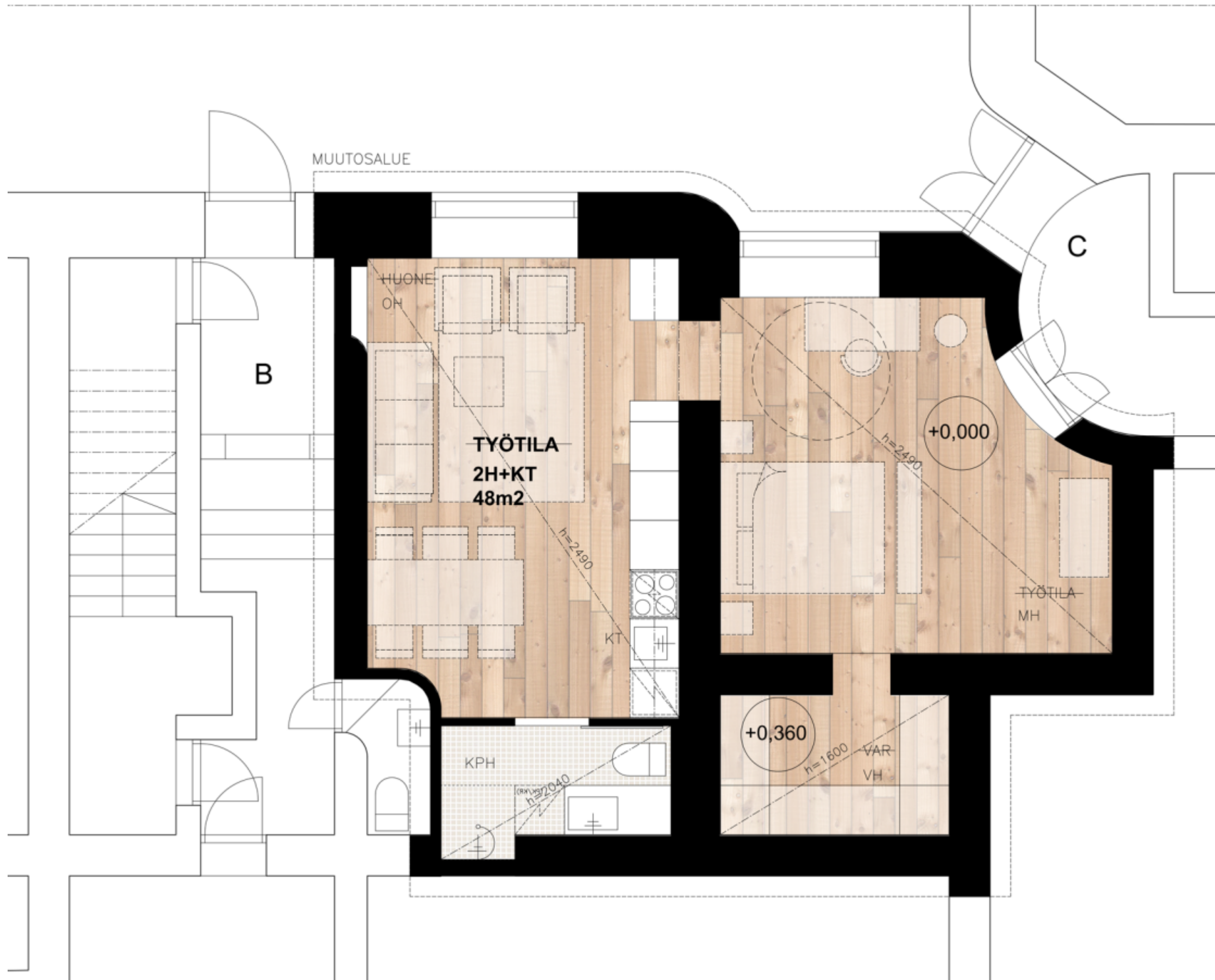
- ASUINHUONEISTOKSI MUUTETTAVA TOIMISTOTILA SIJAITSEE HELSINGIN ULLANLINNASSA PIETARINKADUN JA RAATIMIEHENKADUN KULMASSA.

- SISÄNKÄYNTI HUONEISTOON TAPAHTUU SISÄPIHAN PORRASHUONEEN KAUITA. SISÄPIHALLE ON KÄYNTI RAATIMIEHENKADUN PORRASKÄYTÄVÄN KAUITA.



- TALOYHTIÖSSÄ ON KAKSI SUURTA ULKOILUVÄLINEVARASTOA MAANTASOKERROKSESSA
- ULLAKOLLA ON IRTAIMISTOVARASTO
- IRTAIMISTOVARASTON YHTEYDESSÄ ON PYYKKIEN KUIVATUSTILOJA.
- D-PORTAAN YHTEYDESSÄ ON YHTEISKÄYTÖSSÄ OLEVA VERSTAS.
- JÄTEKATOS SIJAITSEE SISÄPIHALLA, AUTOTALLIN YHTEYDESSÄ.

	KÄSITELTÄVÄ HUONEISTO		MYYMÄLÄ		YHTEISKÄYTTÖVERSTAS
	YHTEISKÄYTTÖVARASTOT		PORRASHUONE		VUOKRATTU TOIMISTO
	JÄTEPISTE		ASUINHUONEISTO		VUOKRATTU VARASTO



- TOIMISTOTILA ON VALMIIKSI SOVELTUVA ASUINKÄYTTÖÖN. MUUTOKSIA KALUSTUKSEEN TAI POHJIIN EI TARVITSE TEHDÄ.

- SISÄÄNKÄYNTI HUONEISTOON TAPAHTUU PORRASHUONEEN KAUITTA

- HUONEISTOSAA ON RIITTÄVÄSTI SÄILYTYS- TILAA JA KYLPYHUONEESEEN MAHTUU PYYKIN- PESUKONE.

- HUONEISTON IKKUNAT OVAT SUURET MIKÄ TEKEE TILASTA VALOISAN JA MIELLYTTÄVÄN ASUINTILAN. IKKUNODEN PINTA-ALA TÄYTTÄÄ MÄÄRÄYKSETVALOAUUKKOJEN SUHTEESTA ASUIN- HUONEEN LATTIAPINTA-ALAA.