

- ASEMAKAAVA-MERKINNÄT JA -MÄÄRÄYKSET**
- AH** Asumista palvelevien huoltarakennusten korttelialue.
 - TT** Teollisuusrakennusten korttelialue. Tontin rakennusta kerrassalasta saa käyttää toimisto- ja vastaavien tilojen sekä tehtaanympäristöihin enintään 40 %.
 - VP** Puisto.
 - 2 m sen kaava-alueen ulkopuolella oleva viiva, jota vahvistaminen koskee.
 - Korttelin, korttelinosan ja alueen raja.
 - Eri kaavamääräysten alaisten alueosien välinen raja.
 - Ohjeellinen eri kaavamääräysten alaisten alueosien välinen raja.
 - Ohjeellinen tontin raja.
 - Risti merkinnän päällä osoittaa merkinnän poistamista.
 - 47** Kaupunginosan numero.
 - 47165** Korttelin numero.
 - 6** Tontin numero.
 - LIROKUJA** Kadun tai puiston nimi.
 - 200** Rakennusoikeus kerrassalaneliömetreinä.
 - II** Roomalainen numero osoittaa rakennusten, rakennuksen tai sen osan suurimman sallitun kerrassaluvun.
 - e=1,0** Tehokkuusluku eli kerrassalan suhde tontin pinta-alaan.
 - TT** Rakennusala.
 - Nuoli osoittaa rakennusalan sivun, johon rakennus on pääosiltaan rakennettava kiinni. Rakentamiseen on käytettävä kullakin tontilla vähintään 2/3 nuolen osoittamasta rakennusalan sivun pituudesta.
 - Ohjeellinen istutettava alueen osa, jossa on oltava puurivi. Puiden etäisyys toisistaan saa olla enintään 7 m.
 - Raideliikenteelle varattu katualueen osa.
 - Katu.
 - Jalankululle ja polkupyöräilylle varattu katu.

- Yleiselle jalankululle ja polkupyöräilylle varattu korttelialueen osa.**
- Maanalaista jahtoa varten varattu alueen osa.**
- Katualueen osa, jonka poikki- ja pitkäsuuntainen saadaan jahtaa eri tasolla.**
- Kadun ylittävä kevyen liikenteen väylä.**
- Katualueen rajan osa, jonka kohdalla ei saa järjestää ajoneuvoliikennettä.**
- Tontin rajan osa, johon saa rakentaa kiinni naapurin suostumuksella.**
- TT-korttelialueilla**
- ei saa sijoittaa laitosta, joka aiheuttaa ympäristöön hajua tai muuta ilman pilaantumista tai josta aiheutuva meluosa korttelialueen rajalla ylittää 55 desibeliä mitattuna A-suodattimella.
 - tulee rakennuksen ja katoksen etäisyyden naapuritontin rajasta, ellei toisin ole merkitty, olla vähintään puolet sen korkeudesta, kuitenkin vähintään 4 m.
 - rakennuksen enimmäiskorkeus on 13 m.
 - tulee rakennuksen puista- ja katujulkisivut selvästi jaotella sisään- tai ulosvedoin, julkisivumateriaalia vaihtamalla tai muulla vastaavalla tavalla osiin.
 - tulee rakennuksen pääasiallisena julkisivumateriaalina käyttää vaaleaa kiviainesta.
 - on ääneneristävyyden ajoneuvo- ja junaliikenteen melua vastaan oltava toimistohuoneiden ja tehtaanympäristöjen ulkoseinissä, ikkunoissa sekä muissa rakenteissa vähintään 30 desibeliä mitattuna A-suodattimella.
 - rakennusosat on rajoitettava pääasiallisesti katualueita ja puistoja vastaan rakennuksiin, katoksiin tai vähintään 180 cm korkeilla umpinaisilla puu- tai muuromilla enintään 10 m etäisyydellä rakennusalojen rajoista. Rakennuksen, katoksen ja aitojen ja tontin rajan välinen alue on istutettava.
 - saa tonteille sijoittaa asuinhuoneita vain sitä henkilökuntaa varten, jonka läsnäolo kiinteistön hoidon kannalta on välttämätöntä.
- Autopaikkojen vähimmäismäärät ovat:**
- reallisuus- ja varastotilat 1 ap./200 kerrassalaneliömetriä
 - toimistotilat ja myymälät 1 ap./100 kerrassalaneliömetriä
- Kussakin rakennusvaiheessa on autopaikoista 10 % varattava vieras-pysäköintiin.

PINTA-ALALASKELMAT

Tontilla käytetty rakennusoikeus: 4550 kem²

Muutosalueen pinta-ala: 410 kem²

Muutosalueen huoneistopinta-ala: 388 ham²

Muutosalueen tilavuus: 1640 m³

MÄÄRÄYKSIÄ JA OHJEITA

Noudatetaan YM:n asetusta 1009 / 2017:n määräyksiä.

Majohuoneistot varustetaan koneellisesti tulo- ja poistoilmajärjestelmällä ja lämmön talteenotolla.

Noudatetaan YM:n asetusta 217 määräyksiä.

Jos lasikehän on < 700 mm:n korkeudella oleskeluosa, lasi on ns. turvalasia YM:n asetuksen 1007 / 2017 mukaisesti.

PALOLUOKKA

Rakennuksessa noudatetaan YM:n asetuksen 848 / 2017 määräyksiä.

Rakennuksen käytännön:

Rakennuksen paloluokka on P1.

Palovaarallisuusluokka 2.

Savunpoisto: 1) Tehoitettu alkuammutusalusta / palotietoverkko + kemialliset sammuttimet / Savunpoisto TT 1 (tehokkuusaste 1) / Savunpoisto toteutetaan käyttämällä hyväksi huoneen välissä sijaitsevia helposti avaittavia tai rikottavia ikkunoita tai luukkuja sekä korkeita oviaukkoja (E2 / 1985) / Palava neste ei varastoida tontilla eikä kiinteistöä.

PAIKKAKOORDINAATIT

600-1200 M² / Tuotanto- ja varastotilat (60 % kerrassalasta) alle 600 M² / Toimistotilat (40 % kerrassalasta)

Max pinta-ala 1000 m² -> pinta-alaosastoita EI-M 120

Kerrososasto: EI 90

Käytävien rakenteiden luokitusaste R 60

Poistuminen osastojen porrashuoneiden kautta

Muutosalue / Majohuoneistot

Majohuoneistojen palkkovauma on alle 600 M²/m²

Ulkoseinien ulkopintojen pintakerrosvaaimus D-42, d2

Majohuoneistojen sisäseinät ja kalfot D-42, d2

Majohuoneistojen lattiat EI 2 vastusta

Osastotilat rakennusosat: EI60 kerroksessa, EI-M120 toimistotilan päin, alaspäin EI90, porrashuone EI120

Osastotilat: Majohuoneistot ja käytävä samana palo-osastona, osin jako huoneistotiloin: EI15, majohuoneistot ulko-ovi EI15 (ovenleijä)

Osastotilat huoneistojen välillä ulkoseinässä: Umpiossa ikkunoiden välillä sivusuunnassa 0,5 m

Olemassa olevien rakenteiden osastoita tarkistetaan paikanpäällä muutostöiden yhteydessä.

SAVUNPOISTO

Savunpoistossa noudatetaan YM:n asetuksen 948 / 2017 määräyksiä sekä viranomaisten määräyksiä ja ohjeita.

Tietyssä järjestetyn palovaroituksen saavutusta

Käytävistä (x m²) savu poistetaan katossa olevan sähköisesti avattavan (keskus porrashuoneen alatasolla) savunpoistokannan n. 2 m² kautta.

Majohuoneistossa savu poistetaan kiintokäivien varustetuilla ikkunoilla.

Majohuoneistoissa savu poistetaan sähkökattokäivien kautta.

Majohuoneistoissa, sekä käytävissä, että apuiloissa sähkökattokäivien kytketty palovarolin 1 kpl / aikavaa 60 h m² kuitenkin vähintään 1 kpl/majohuone tai muu tila, hälyttää kaikissa majohuoneistoissa.

PELASTUSJÄRJESTELYT

Poistuminen majohuoneistoista 2:n erillisen uloskäytävän kautta minn pinnalle.

Muutosalueella turva- ja merkkilaitos käytössä ja porrashuoneissa.

Majohuoneistojen oven sisäpuolelle järjestyneet opasteet poistumis- ja turvallisuuksijärjestelyistä.

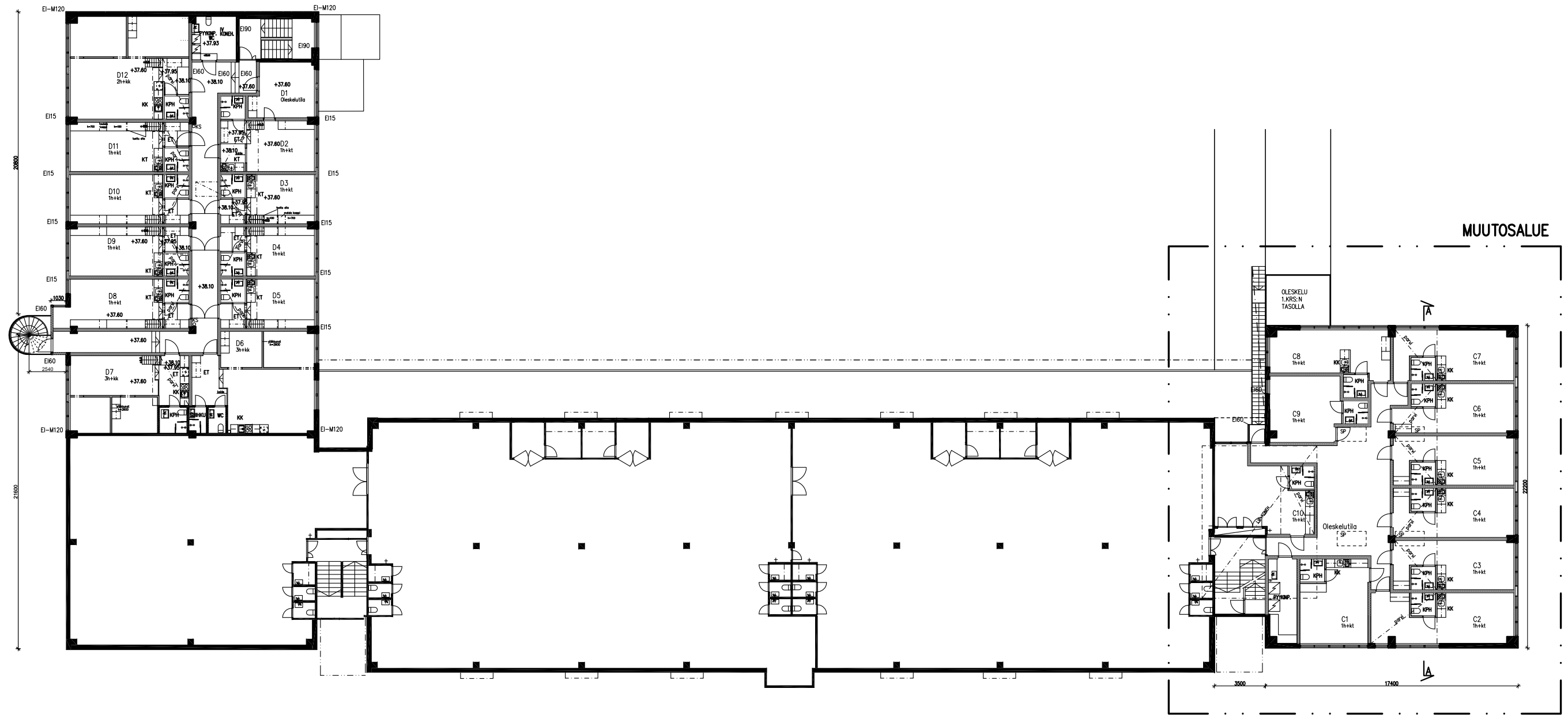
Käytävillä 1 kpl kassamurin / aikavaa 300 m² kohdalla, sammuttimet (2 kpl) merkitty pohjapiirustukseen.

ASEMAKAAVAN NUMERO 9939

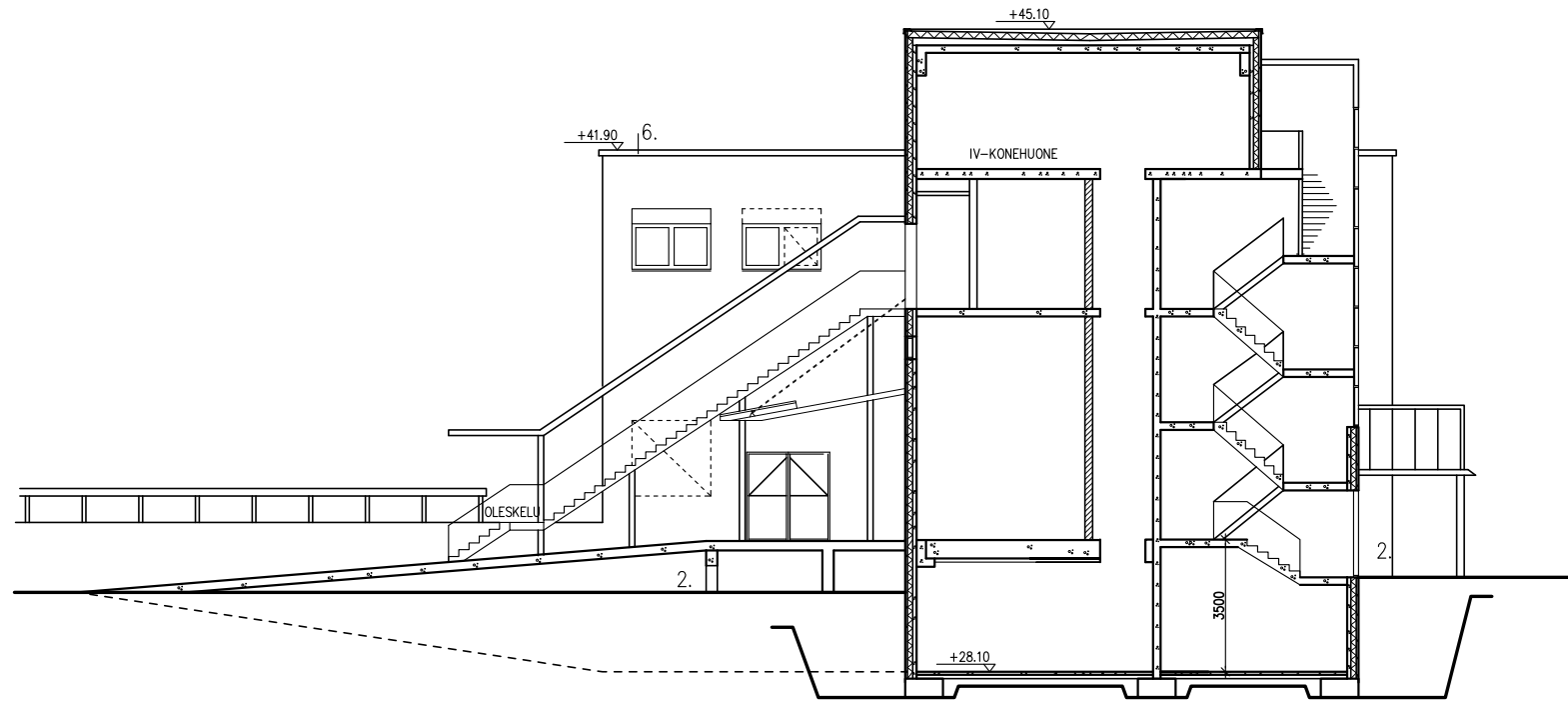
ASEMAKAAVAN HYVÄKSYMISPÄIVÄ 3.4.1985

Tasakoordinaatisto: ETRS-GK25, Korkeusjärjestelmä: N2000

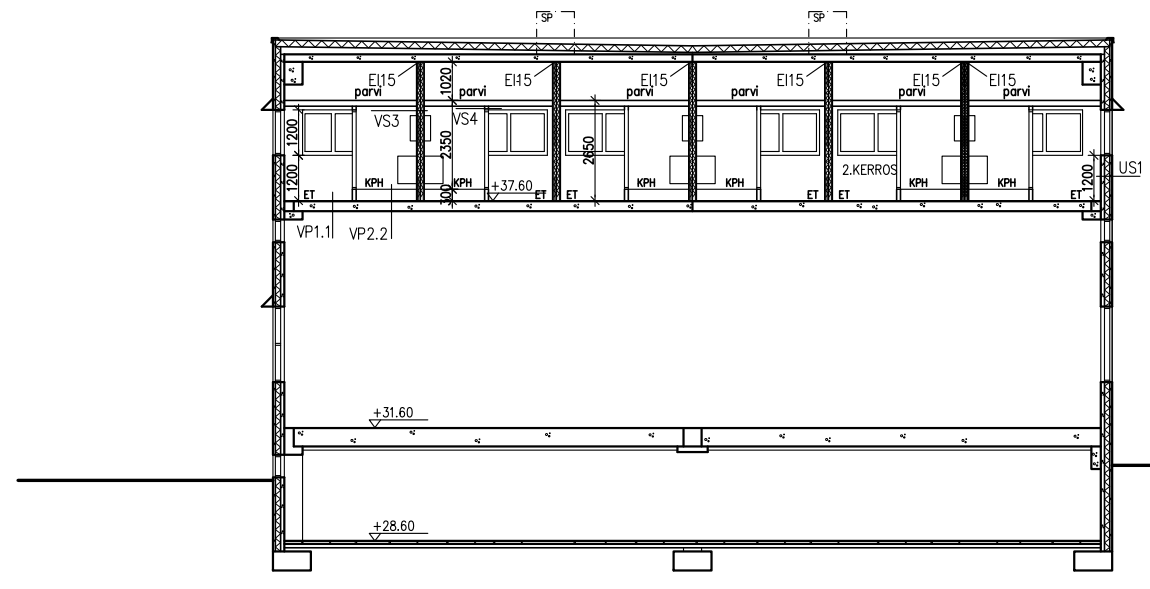
K.OSA 47	KORTTELI/TILA 47164	TONTTI/RNo 5	VIRANOMAISTEN MERKINTÖJÄ
RAKENNUSTOIMENPIDE MUUTOS			PIIRUSTUSLAJI POIKKEAMINEN
RAKENNUSNUMERO (RATU)			JUOKS.No 1
RAKENNUSKOHTEN NIMI JA OSOITE			PIIRUSTUKSEN SISÄLTÖ
			ASEMAPIIRUSTUS
			MITTAKAAVAT 1:1000
ARKKITEHTITOIMISTO VEIJO KUJALA OY	SUUN.ALA	TYÖ No	PIIR.No
LAIVALAHDEN PUUSTOTIE 7 SINKKI		221	01
tel 09-693 1330 fax 09-685 2024 etunimi.sukunimi@ark-kujala.fi			
	PÄIVÄYS	YHT.HENK.	
	13.4.2018	Veijo Kujala, arkkitehti SAFA ARK/857	



K.O.SA 47	KORTTELI/TILA 47164	TONTTI/RN _o 5	VIRANOMAISTEN MERKINTÖJÄ	
RAKENNUSOIMENPIDE MUUTOS		PIIRUSTUSLAJI POIKKEAMINEN		JUOKS.No 2
RAKENNUKSEN NUMERO (RATU)				
RAKENNUSKOHTEN NIMI JA OSOITE [REDACTED]			PIIRUSTUKSEN SISÄLTÖ	MITTAKAAVAT
			2.KRS POHJAPIIRUSTUS	1: 300
ARKKITEHTITOIMISTO VEIJO KUJALA OY			SUUN.ALA	TYÖ No
LAIVALAHDEN PUUSTOTIE 7 00800 HELSINKI			tel 09-693 1330 fax 09-685 2024 etunimi.sukunimi@ark-kujala.fi	PIIR.No
[REDACTED]			ARK	221
				02
			PÄIVÄYS	YHT.HENK.
			13.4.2018	Veijo Kujala, arkkitehti SAFA ARK/857



PIHAJULKISIVU POHJOISEN JA LEIKKAUS



LEIKKAUS A-A

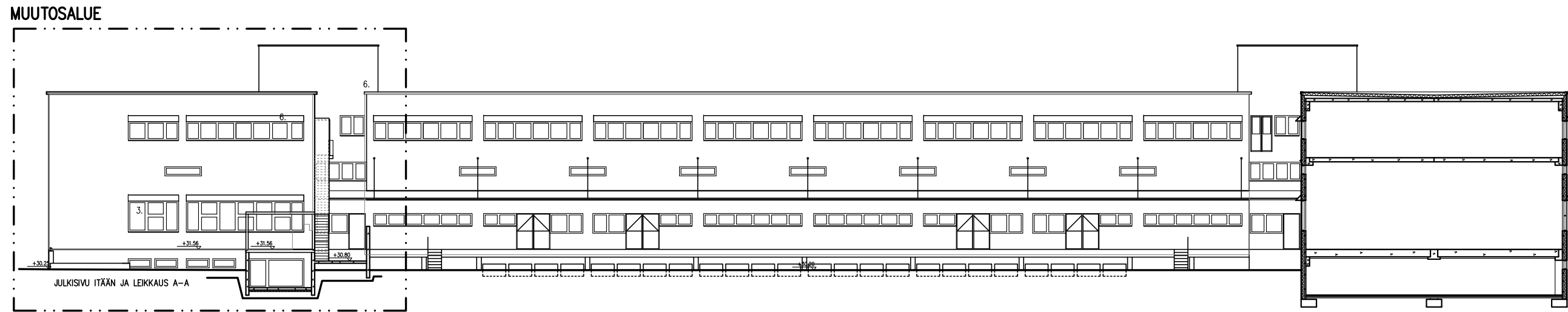
UUDET RAKENNETYYPIIT

22 mm	VP 1.1:		
≥ 30 mm	Laminaatti		
15 mm	Parketinalusmateriaali		
265 mm	Lattia-Wilhelmi		
	Step-levy		
	Pinnoite		
	Tasoite		
	Ontelolaatta		
	ÄÄNENERISTÄVYYS: $R'w \geq 55$ dB, $L'n,w \leq 53$ dB		
	PALONKESTOLUOKKA: REI 90		
280 mm	VP 2.1:		
15 mm	Keraamiset laatat + kiinnityslaasti		
265 mm	Sertifioitu siveltävä vedeneristysjärjestelmä		
	Asennuslattia		
	Tasoite		
	Ontelolaatta		
	ÄÄNENERISTÄVYYS: $R'w \geq 55$ dB, $L'n,w \leq 53$ dB		
	PALONKESTOLUOKKA: REI 90		
280 mm	VP 2.2:		
15 mm	Asennuslattia		
265 mm	Tasoite		
	Ontelolaatta		
	PALONKESTOLUOKKA: REI 120		
2 x 13 mm	VS 3:		
70 mm	Kipsilevy		
8 mm	Runko		
70 mm	Ilmarako		
2 x 13 mm	Runko		
	Kipsilevy		
	ÄÄNENERISTÄVYYS: $R'w \geq 55$ dB		
	PALONKESTOLUOKKA: EI 15		
13 mm	VS 4:		
66 mm	Kipsilevy		
13 mm	Teräsranka 66, jakoväli k 400		
	Kipsilevy EK		
	Sertifioitu siveltävä vedeneristysjärjestelmä		
	Keraamiset laatat + kiinnityslaasti		
	ÄÄNENERISTÄVYYS: $R'w \geq 40$ dB		
	UUDET IKKUNAT: $U = 1.0$ W/m ² *K		

NYKYISET RAKENNETYYPIIT

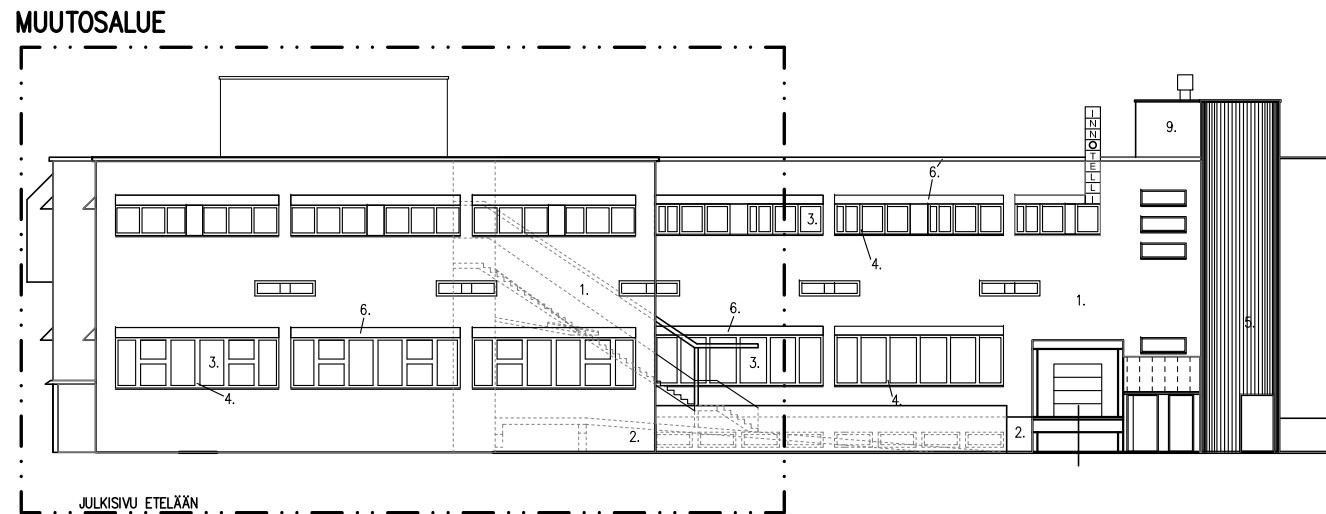
175 mm	YP 1:		
0-250 mm	Bitumikermieristys, luokka C		
	Mineraalivilla		
	Höyrynsulku		
	KevytSORabetoni		
	Ontelolaatta		
15 mm	VP 1:		
265 mm	Tasoite		
	Ontelolaatta		
60 mm	US 1:		
140 mm	Kalkkikivirouhepintainen		
100 mm	valkobetoni		
	Mineraalivilla		
	Teräsbetoni		
160 mm	AP 1:		
>200 mm	Teräsbetonilaatta		
50 mm	Sitkeä huok. kuitukangas		
	Tiivistetty sora		
	Solumuovi		
200mm	VS 1:		
	Betoni		
	PALONKESTOLUOKKA: REI 120		
130 mm	VS 2:		
	Kahitiili		
	PALONKESTOLUOKKA: REI 120		

K.OSA 47	KORTTELI/TILA 47164	TONTTI/RNo 5	VIRANOMAISTEN MERKINTÖJÄ	
RAKENNUSOIMENPIDE MUUTOS			PIIRUSTUSLAJI POIKKEAMINEN	JUOKS.No 3
RAKENNUKSEN NUMERO (RATU)				
RAKENNUKSEN NIMI JA OSOITE			PIIRUSTUKSEN SISÄLTÖ	MITTAKAAVAT
[REDACTED]			LEIKKAUS	1:200
ARKKITEHTITOIMISTO VEIJO KUJALA OY			SUUN.ALA	TYÖ No
LAIVALAHDEN PUUSTOTIE 7 [REDACTED] SINKKI			tel 09-693 1330 fax 09-685 2024 etunimi.sukunimi@ark-kujala.fi	PIIR.No
[REDACTED]			ARK	221
[REDACTED]			03	MUUTOS
[REDACTED]			PÄIVÄYS 13.4.2018	YHT.HENK. Veijo Kujala, arkkitehti SAFA ARK/857



JULKISIVUMATERIAALIT

1. Kalkkivirouhepintainen valkobetoni
2. Sileävalubetoni, harmaa
3. Lasi
4. Puu, valkoinen
5. Teräs, tummanpunainen
6. Muovipintainen pelti, valkoinen
7. Muovipintainen pelti, siniharmaa
8. Sinkitty teräsverkko
9. Luja-levy 9mm, maalattu valkoinen



K.OSA 47	KORTTELI/TILA 47164	TONTTI/RNo 5	VIRANOMAISTEN MERKINTÖJÄ	
RAKENNUSOIMENPIDE MUUTOS		PIIRUSTUSLaji POIKKEAMINEN		JUOKS.No 4
RAKENNUKSEN NUMERO (RATU)				
RAKENNUSKOHTIEN NIMI JA OSOITE			PIIRUSTUKSEN SISÄLTÖ	
[REDACTED]			JULKISIVUT	
			MITTAKAAVAT 1: 300	
ARKKITEHTITOIMISTO VEIJO KUJALA OY			SUUN.ALAA	TYÖ No
LAIVALAHDEN PUUSTOTIE 7 00810 HELSINKI			ARK	221
tel 09-693 1330 fax 09-685 2024 etunimi.sukunimi@ark-kujala.fi			PIIR.No	MUUTOS
[REDACTED]			04	
PÄIVÄYS 13.4.2018			YHT.HENK. Veijo Kujala, arkkitehti SAFA ARK/857	